

# Inbjudan till dialogmöten om Västlänken 3 och 10 november

Under hösten kommer Västlänkens arbetstunnel i Johanneberg att nå fram till området där station Korsvägen ska ligga. Våra bergarbeten går in i en intensivare fas med risk för störningar. Vi bjuder in dig till dialogmöten om våra arbeten i området de närmaste åren.

När Västlänken har öppnat kan du ta rulltrappan ner från Olof Wijksgatan och kliva på tåget till Trollhättan, Varberg eller kaféstaden Alingsås.

Men innan detta kan bli verklighet behöver vi bygga färdigt tunnarna och station Korsvägen. Fram till nu har vi arbetat med bygga en arbetstunnel från Södra vägen. Nu är vi snart klara med den och ska påbörja delen av stationen som byggs i berget under Renströmsparken.

## Sprängningsarbeten i tre år

Totalt ska cirka 500 000 m<sup>3</sup> berg tas bort i Johanneberg och det beräknas ta cirka tre år. När vi är klara har vi skapat en 1 000 meter lång tunneldel från berget under Landala till bergkanten framför Landeriet på Korsvägens västra sida. Vi har också byggt en stationsentré i hörnet av Johannebergsgatan och Olof Wijksgatan.

## Så påverkas du som bor eller vistas i området

Vi bygger tunneln med traditionell borrar- och sprängteknik. Buller som uppstår när vi borrar kallas för stomljud. I samband med sprängning kan mark och byggnader vibrera till under några sekunder.

Vi förstår och beklagar att våra bergarbeten kan störa er vardag, och försöker alltid minimera störningarna. Våra bullrande arbeten planeras främst kl 7-19 på vardagar.

Stomljud kan sprida sig ganska långt i berg. Stomljud från borrar märks påtagligt 50-150 meter från ljudkällan. Sprängningarna märks vanligen längre bort än så. Det gör att vi riskerar att överskrida uppsatta riktvärden för buller för en del närboende när vi bygger tunneln.

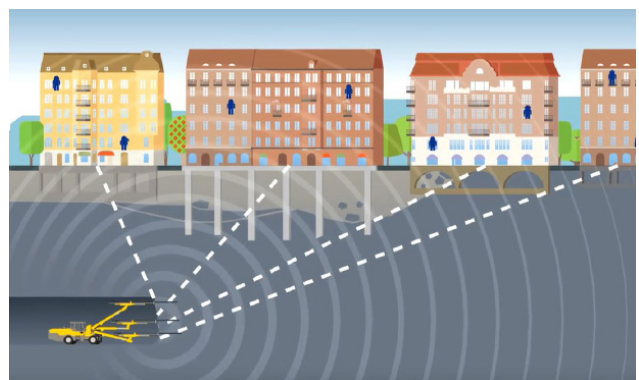
Där det finns risk för överskridanden av riktvärden kommer Trafikverket samråda med Länsstyrelsen, och vid behov söka dispens, enligt gällande miljödom.

## Vi bygger för framtidens resande

Västlänken är en järnväg i tunnel under centrala Göteborg som ger staden genomgående pendel- och regiontågtrafik. Tre nya stationer vid Korsvägen, Haga och Göteborgs central gör att du kan resa enklare, snabbare och med färre byten. Västlänken öppnar för trafik 2026. Följ bygget av Västlänken på [www.trafikverket.se/vastlanken](http://www.trafikverket.se/vastlanken)  
VÄSTLÄNKEN ÄR DEL AV DET VÄSTSVENSKA PAKETET



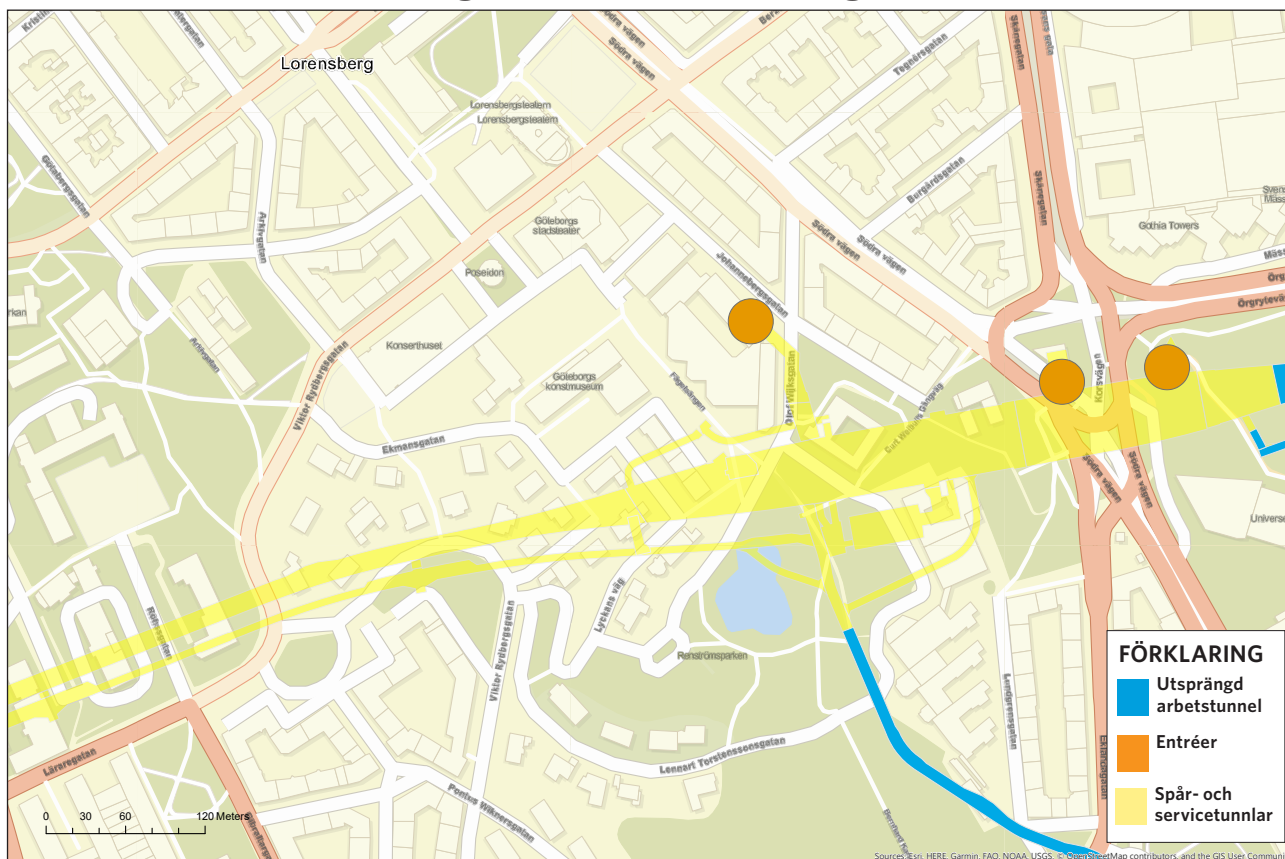
Arbetstunneln från Södra vägen är på god väg mot området i berget under Renströmsparken där vi ska spränga ut Västlänken och station Korsvägen.



När vi borrar och spränger i berget uppstår stomljud och vibrationer som fortplantar sig genom berget och upp i husen. Hur mycket beror på bergets kvalitet, husens grundläggning och avståndet.

**Inbjudan till dialogmöte finns på andra sidan!**

# Västlänkens sträckning väster om Korsvägen



## Tillfällig vistelse för närboende

Vi befinner oss i en levande stad och måste ta stor hänsyn till omgivningen. Boende i de fastigheter där våra beräkningar visar att vi riskerar att överskrida riktvärdet får ett erbjudande om tillfällig vistelse cirka tre veckor innan bullret beräknas nå över riktvärdet.

Vi erbjuder också tillfällig vistelse om det finns särskilda behov, till exempel till äldre, sjukskrivna eller de med små barn hemma. Anser du dig berörd, men inte har fått erbjudande, vänd dig till Trafikverket.



## Inbjudan till dialogmöte för närboende

Vi på Trafikverket vill informera dig som bor i närheten av Renströmsparken om bygget av Västlänken och deletappen Korsvägen.

För att motverka spridning av coronaviruset är det från 29 mars förbjudet att anordna allmänna sammankomster för fler än 50 personer. Vi bjuder därför in till dialogmöten med maximalt 40 besökare vid två tillfällen. Om intresset visar sig vara stort kommer vi att ordna fler träffar.

**Datum:** 3 och 10 november.

**Tid:** 18.00-19.30

**Plats:** Världskulturmuseet, Studion, Södra vägen 54, Göteborg.

**Anmälan** sker i ett webformulär via länken:

[www.trafikverket.se/vastlanken/korsvagen/anmalan2020](http://www.trafikverket.se/vastlanken/korsvagen/anmalan2020)

Sista dag för anmälan är 28 oktober.

**Välkomna!**

Om du inte kan eller vill närvara på ett dialogmöte så kan du även ta del av vår presentation digitalt i efterhand på:

[www.trafikverket.se/vastlanken/korsvagen](http://www.trafikverket.se/vastlanken/korsvagen)

## KONTAKT

Du når Trafikverket dygnet runt på 0771-921 921.

Sänd e-post till [trafikverket@trafikverket.se](mailto:trafikverket@trafikverket.se)

Det går även att vända sig till tillsynsmyndigheten Länsstyrelsen.

Trafikverket, 781 89 Borlänge. Besöksadress: Röda vägen 1 Telefon: 0771-921 921, Texttelefon: 010-123 50 00  
[trafikverket.se](http://trafikverket.se)



Medfinansierat av Europeiska unionens fond för ett sammanlänkat Europa

## Insamling av personuppgift

För att informera om projektet har Trafikverket samlat in namn och adress till boende i närområdet. Dessa uppgifter lagras hos Trafikverket så länge projektet pågår. Du har rätt att begära registerutdrag, rättelse, radering, begränsning av behandlingen och att invända mot behandlingen.

Personuppgiftsansvarig är Trafikverket, organisationsnummer 202100-6297.

Adress: Trafikverket, 781 89 Borlänge. Tfn: 0771-921 921. [www.trafikverket.se/gdpr](http://www.trafikverket.se/gdpr)  
Dataskyddsombudet nås på samma adress. Du kan klaga hos Datatillsynsmyndigheten, Box 8114, 104 20 Stockholm. [www.datatillsynsmyndigheten.se](http://www.datatillsynsmyndigheten.se)

Diarienummer: TRV 2019/138752