

Till boende i, eller i närheten av, Jakobsdal

# Information om bygget av Västlänkens tunnel i Jakobsdal

Västlänken går rakt under Jakobsdal och det krävs omfattande sprängningar för att bygga tåg tunneln på den här sträckan. Våra bergarbeten medför risk för störningar för de som bor och verkar i området.

Vi vill informera om vad vårt arbete kan innebära för dig de närmaste åren.

Arbetet med att spränga ut Västlänkens tåg tunnel under Jakobsdal är i gång. I höstas påbörjades sprängningarna av vår arbetstunnel vid Sankt Sigfridsgatan och i mitten av mars stod den klar. Nu börjar utsprängningen av tåg tunnel och servicetunnel, söderut och norrut.

Tåg tunneln under Jakobsdal går i berg från Almedal i söder, vid Kallebäcksmotet, och kommer ut under Sofierogatan vid Örgrytemotet i norr. På båda sidor ansluter sektioner av Västlänken som är byggda i betong. Längs med tåg tunneln bygger vi en parallell service tunnel som också är viktig vid räddningsinsatser.

## Traditionell borr- och sprängteknik

Stora mängder berg ska tas bort i Jakobsdal och det beräknas ta cirka två år. Vi kommer att arbeta samtidigt på flera fronter i berget.

Bergtunnlarna byggs med traditionell borr- och sprängteknik, som sker enligt en arbetscykel. Stomljud uppstår när vi borrar för att kunna täta berget och inför att vi ska spränga. I samband med sprängning bullrar det under några sekunder, även mark och byggnader kan skaka till.

Vi har buller- och vibrationsmätare uppsatta på flera platser och fastigheter i området för att kunna anpassa våra arbeten allt eftersom.

## Så påverkas du i området

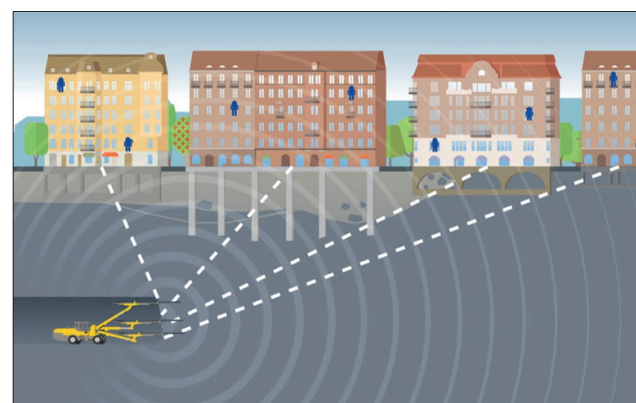
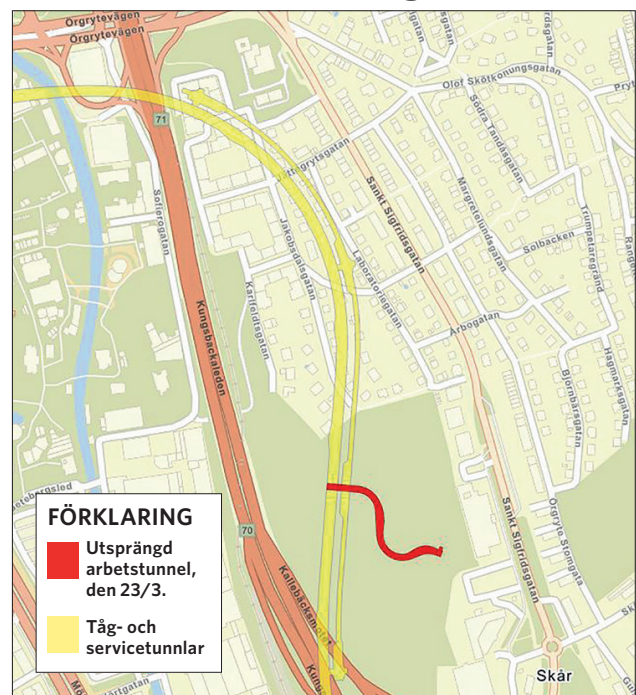
Stomljud kan sprida sig ganska långt i berg. Stomljud från borrhning märks påtagligt 50–150 meter från ljudkällan. Sprängningarna märks vanligen längre bort än så.

Gjorda buller- och stomljudsberäkningar visar att våra arbeten med Västlänkens spårtunnel genom Jakobsdal kommer att överskrida riktvärdet för bullrande verksamhet hos en del boende i området.

Trafikverket har därför ansökt om dispens hos Länsstyrelsen. De boende som riskerar att få ett överskridande av bullernivåerna kommer vi att kontakta särskilt.

Vi förstår och beklagar att våra bergarbeten kan störa er vardag, och försöker alltid minimera störningarna. Våra bullrande arbeten planeras främst kl 7–19 på vardagar samt 9–18 på lördagar.

## Västlänkens sträckning i Jakobsdal



När vi borrar och spränger i berget uppstår stomljud och vibrationer som fortplantar sig genom berget och upp i husen. Hur mycket beror på bergets kvalitet, husens grundläggning och avståndet.

**Mer information finns på andra sidan!**

## Fakta: Tågtunneln under Jakobsdal

**Längd:** 1 015 meter

**Berg som tas ut totalt i Jakobsdal:** 200 000 m<sup>3</sup>

**Byggtakt tunnel:** 9-19 meter per vecka

**Tågtunnel påbörjas:** April 2021

**Sista sprängsalvan planeras:** Första halvåret 2023

**Avstånd från tågtunnel till markytan:** 25-40 meter

**Ventilationsschakt:** Inga

**Arbetsätt:** Servicetunnel och tågtunnel sprängs ut parallellt. Tunnlarna åt söder och åt norr kommer att sprängas ut samtidigt. Det innebär att sprängningsarbeten kan pågå vid fyra tunnelfronter, för att bergdriften ska bli så effektiv som möjligt, och för att störningarna ska minimeras.

### FÖRVARNING OM SPRÄNGNING

Du som bor eller har verksamhet inom 300 meter från våra arbeten kan få en förvarning cirka 30 minuter innan vi spränger i ditt närområde. Du anmäler dig via ett webbformulär, där du uppger din adress och väljer om du vill få en förvarning via sms, e-post eller bli uppringd. Läs mer och anmäl dig här: [www.trafikverket.se/vastlanken/forvarning](http://www.trafikverket.se/vastlanken/forvarning)

### Tillfällig vistelse för närboende

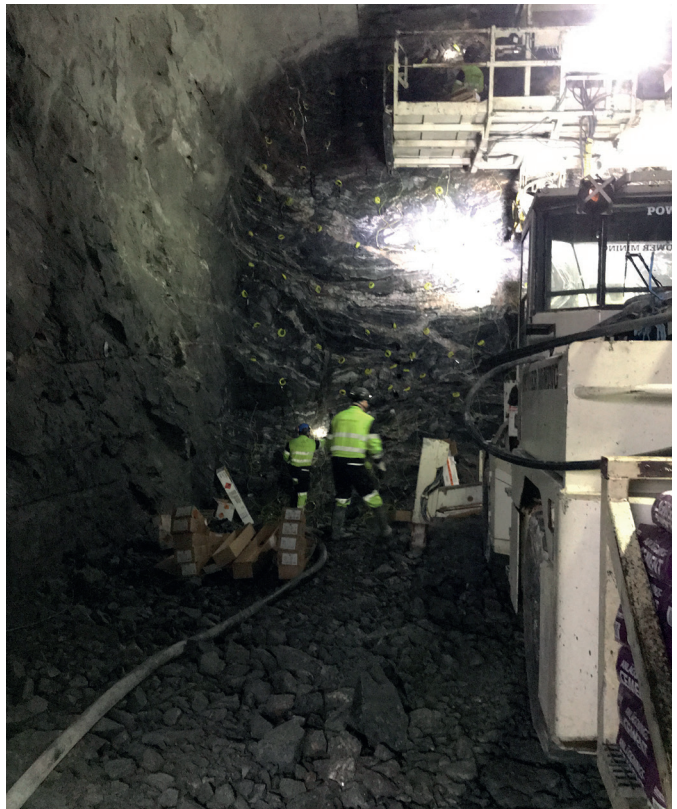
Vi befinner oss i en stad och måste ta stor hänsyn till omgivningen. Boende i de fastigheter där våra beräkningar visar att vi riskerar att överskrida riktvärdet får ett erbjudande om tillfällig vistelse cirka tre veckor innan bullret beräknas nå över riktvärdet.

Vi erbjuder också tillfällig vistelse om det finns särskilda behov. Anser du dig berörd, men inte har fått erbjudande, vänd dig till Trafikverket.

### Vi bygger för framtidens resande

Västlänken är en järnväg i tunnel under centrala Göteborg som ger staden genomgående pendel- och regiontågtrafik. Tre nya stationer vid Korsvägen, Haga och Göteborgs central gör att du kan resa enklare, snabbare och med färre byten. Västlänken öppnar för trafik 2026. Följ bygget av Västlänken på [www.trafikverket.se/vastlanken](http://www.trafikverket.se/vastlanken)

VÄSTLÄNKEN ÄR EN DEL AV  
DET VÄSTSVENSKA PAKETET



Arbetstunneln från St Sigfridsgatan är nere i berget på den plats där vi ska börja spränga Västlänkens tågtunnel i nord-sydlig riktning under Jakobsdal.

### Mer information på vår projektsida

Vi på Trafikverket vill informera dig som bor i, eller i närheten av, Jakobsdal om bygget av Västlänken och deletappen Korsvägen.

För att motverka spridning av coronaviruset så kommer vi inte bjuda in till något fysiskt informationstillfälle just nu.

I stället har vi gjort korta informationsfilmer om bullerstörningar, fastighetsfrågor, bergdrift och om planen för vårt tunnelbygge i Jakobsdal.

Förutom filmerna så har vi även ställt samman en lista med vanliga frågor och svar och fakta om bergtunneln i Jakobsdal på vår projektsida.

Filmerna och frågelistan hittar du på vår projektsida:

[www.trafikverket.se/vastlanken/korsvagen](http://www.trafikverket.se/vastlanken/korsvagen)

Om du har någon ytterligare fråga eller synpunkt till oss så är du välkommen att kontakta oss enligt nedan. Ange att ditt ärende gäller Västlänken, deletapp Korsvägen.

**KONTAKT:** Du når Trafikverket dygnet runt på telefon 0771-921 921.

E-post sänds till: [trafikverket@trafikverket.se](mailto:trafikverket@trafikverket.se)  
Märk gärna din e-post med "Västlänken".

Trafikverket, 781 89 Borlänge. Besöksadress: Röda vägen 1 Telefon: 0771-921 921, Texttelefon: 010-123 50 00  
[trafikverket.se](http://trafikverket.se)



#### Insamling av personuppgift

För att informera om projektet har Trafikverket samlat in namn och adress till boende i närområdet. Dessa uppgifter lagras hos Trafikverket så länge projektet pågår. Du har rätt att begära registerutdrag, rättelse, radering, begränsning av behandlingen och att inända mot behandlingen.

Personuppgiftsansvarig är Trafikverket, organisationsnummer 202100-6297. Adress: Trafikverket, 781 89 Borlänge. Tfn: 0771-921 921. [www.trafikverket.se/gdpr](http://www.trafikverket.se/gdpr)  
Dataskyddsombudet nås på samma adress. Du kan klaga hos Datatillsyningsmyndigheten, Box 8114, 104 20 Stockholm. [www.datatillsyningsmyndigheten.se](http://www.datatillsyningsmyndigheten.se)

Diarienummer: TRV 2019/138752