

Samrådsmöte – Tidigt skede

Vägplan

E20 – Ombyggnad av
trafikplats Tollered

Lerums kommun
Västra Götalands län

8 Mars 2017



TRAFIKVERKET

Dagordning

- 1. Inledning**
- 2. Presentation**
- 3. Planläggningsprocessen**
- 4. Förslag på utförande**
- 5. Miljöaspekter**
- 6. Frågor**

Dagordning

1. Inledning
2. **Presentation**
3. Planläggningsprocessen
4. Förslag på utförande
5. Miljöaspekter
6. Frågor

Medverkande

Trafikverket

- Anders Nordeman, projektledare
- Håkan Sandström, markförhandlare

ÅF Infrastructure AB

- Martin Arvidsson, uppdragsledare

Underkonsult, Jakobi Sustainability AB

- Marie Jakobi, miljöansvarig

Syfte med mötet

- Informera om projektet.
- Ha en dialog kring vilka miljöaspekter som kan påverka projektet. Samrådet lägger grunden för det fortsatta arbetet med att ta fram samrådsunderlag inför länsstyrelsens beslut om betydande miljöpåverkan.
- Komma överens om behovet och omfattningen av fortsatta samråd (inkluderar även tiden efter beslutet om betydande miljöpåverkan).
- Få svar på specifika frågor.

Projektets syfte

- Trafikplats Tollered är en tillkommande utredning från Trafikverkets planeringsavdelning för att utreda förbättringar i trafikplatsen.
Ökad trafiksäkerheten i trafikplatsen genom att t.ex förlänga på- och avfartsramper. Förslag på åtgärder kopplade till kostnader.
- Trafikplats Tollered hanteras som en egen plan inom projektet E20 Tollered – Ingared.

Dagordning

1. Inledning
2. Presentation
3. Planläggningsprocessen
4. Förslag på utförande
5. Miljöaspekter
6. Frågor

Planläggningsprocessen

Vägplan/Järnvägsplan

Samrådsunderlag

Samrådshandling

Granskningshandling

Fastställelsehandling

Framtagning av underlag för länsstyrelsens beslut om betydande miljöpåverkan

Ev. framtagning av alternativa lokaliseringar

Ev. tillåtlighetsprövning

Framtagning av planförslag samt ev MKB

Kungörande och granskning

Fastställelse

Länsstyrelsens beslut om betydande miljöpåverkan

Ev regeringens val av alternativ

Länsstyrelsens godkännande av ev MKB

Länsstyrelsens yttrande (tillstyrkande)

SAMRÅD

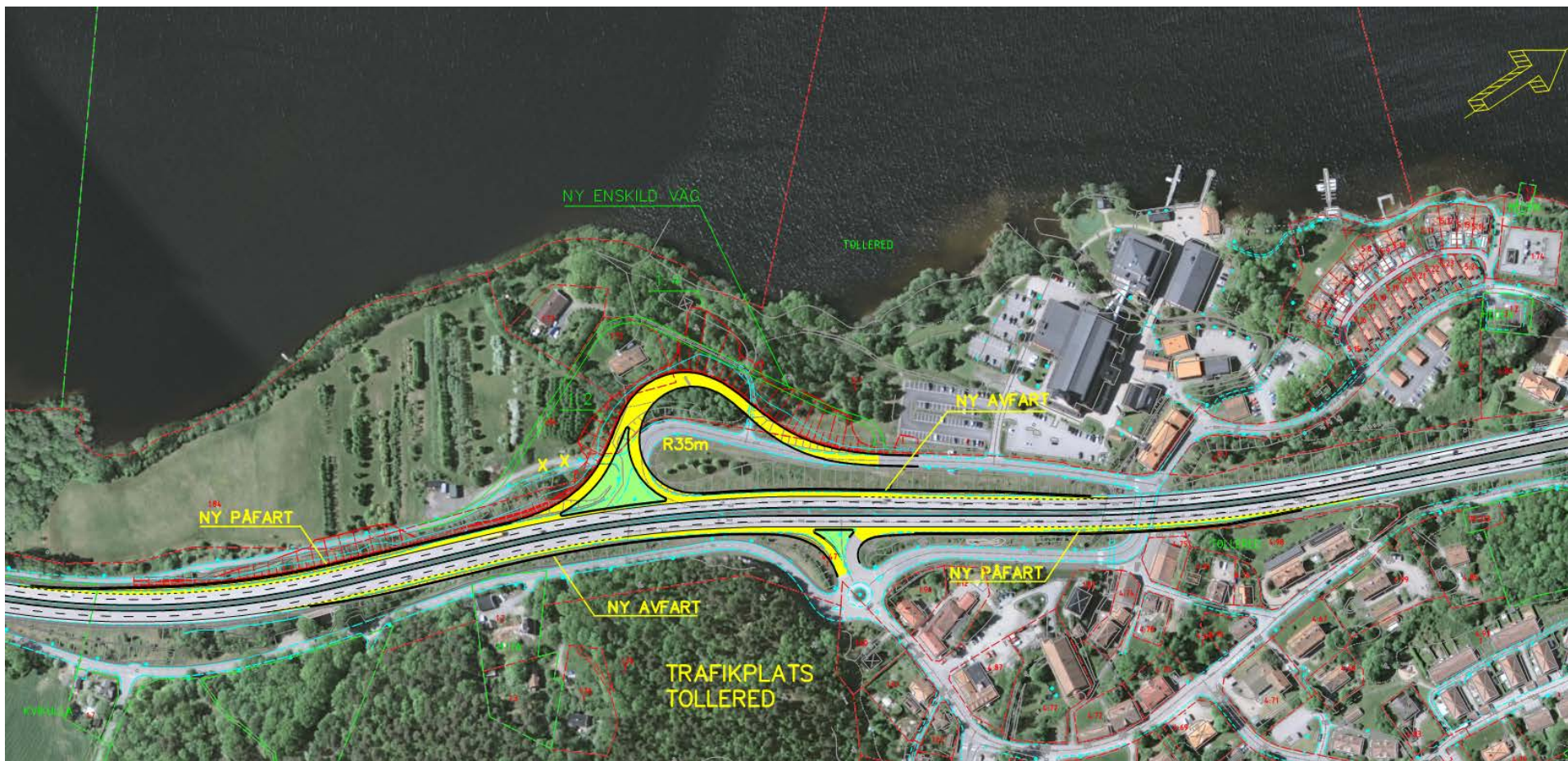
Dagordning

1. Inledning
2. Presentation
3. Planläggningsprocessen
4. **Förslag på utförande**
5. Miljöaspekter
6. Frågor

Utformning alternativ 1

Ingen förändring av mittremsan

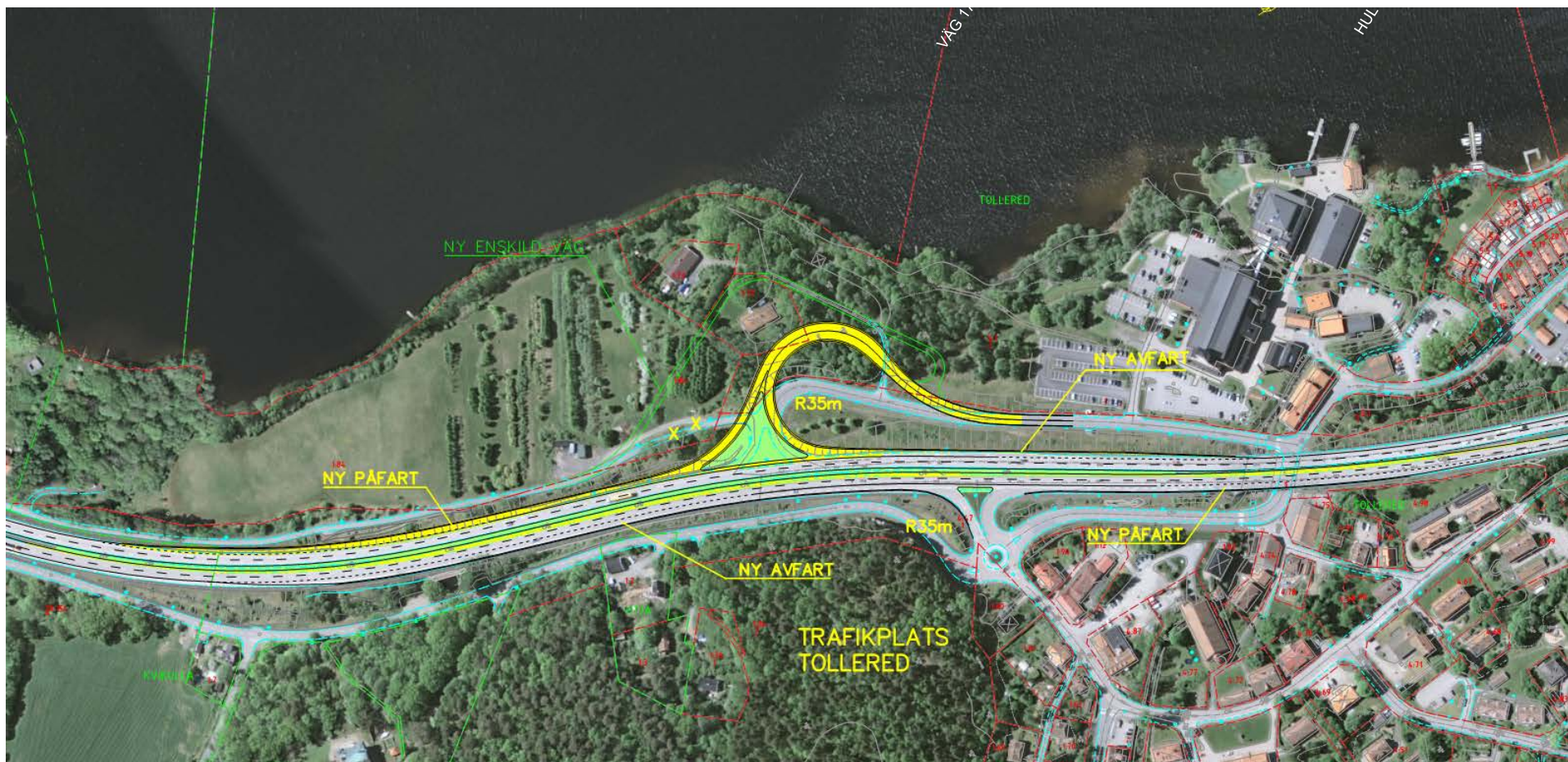
Breddning på både östra och västra sidan av vägen



Utformning alternativ 2

Mittremsan justeras till 3 meter

Breddning på endast västra sidan av vägen



Dagordning

1. Inledning
2. Presentation
3. Planläggningsprocessen
4. Förslag på utförande
5. Miljöaspekter
6. Frågor

Miljöfrågor

Miljön i vägprojekt:

- Hur hanteras miljöfrågor i vägprojekt?
- Vilka bestämmelser gäller?
- Hur kan man få insyn och påverka?

Miljön kring Tollerød trafikplats:

- Viktiga miljöfrågor för projektet
- Projektets miljöpåverkan
- Vad är viktigast?
- Fortsatt miljöarbete

Miljöfrågor i vägprocessen

- Ska behandlas parallellt med andra frågor.
- Särskild **MiljöBeskrivning, MB**, eller **MiljöKonsekvensBeskrivning, MKB**, i vägutredning och vägplan.
- MB alt. MKB granskas och godkänns av länsstyrelsen, för att säkra kvalitet och opartiskhet.
- MKB-handläggningen baseras på bestämmelser i miljöbalken och väglagen, samt ett antal föreskrifter och handböcker.
- Inom många miljöområden finns skyddsbestämmelser, riktvärden eller normer som ska uppfyllas

Bestämmelser och lagregler

- Väglagen
 - Krav på MKB
 - Krav på samråd, bl.a. om miljöfrågor
- Miljöbalken
 - Övergripande krav på hänsyn och god hushållning
 - Regler för MKB
 - Särskilda regler för vatten, skyddade miljöer och farlig verksamhet
 - Krav på tillåtlighetsprövning av vissa projekt
- Kulturmiljölagen
 - Skydd av fornlämningar
 - Krav på tillstånd och undersökningar
- Plan- och bygglagen
 - Reglerar kommunens planering, hushållning med mark och vatten

Samrådskrav

- Aktuella lagar kräver samråd, med t ex:
 - Länsstyrelsen
 - Berörda kommuner
 - Kollektivtrafikmyndigheter, om planen har betydelse för dem
 - Berörda markägare
 - Miljöorganisationer
- Större projekt, "Betydande miljöpåverkan", medför högre krav på samråden, en utökad samrådskrets.
- Dagens möte är en del i samrådsprocessen.



MKB-innehåll

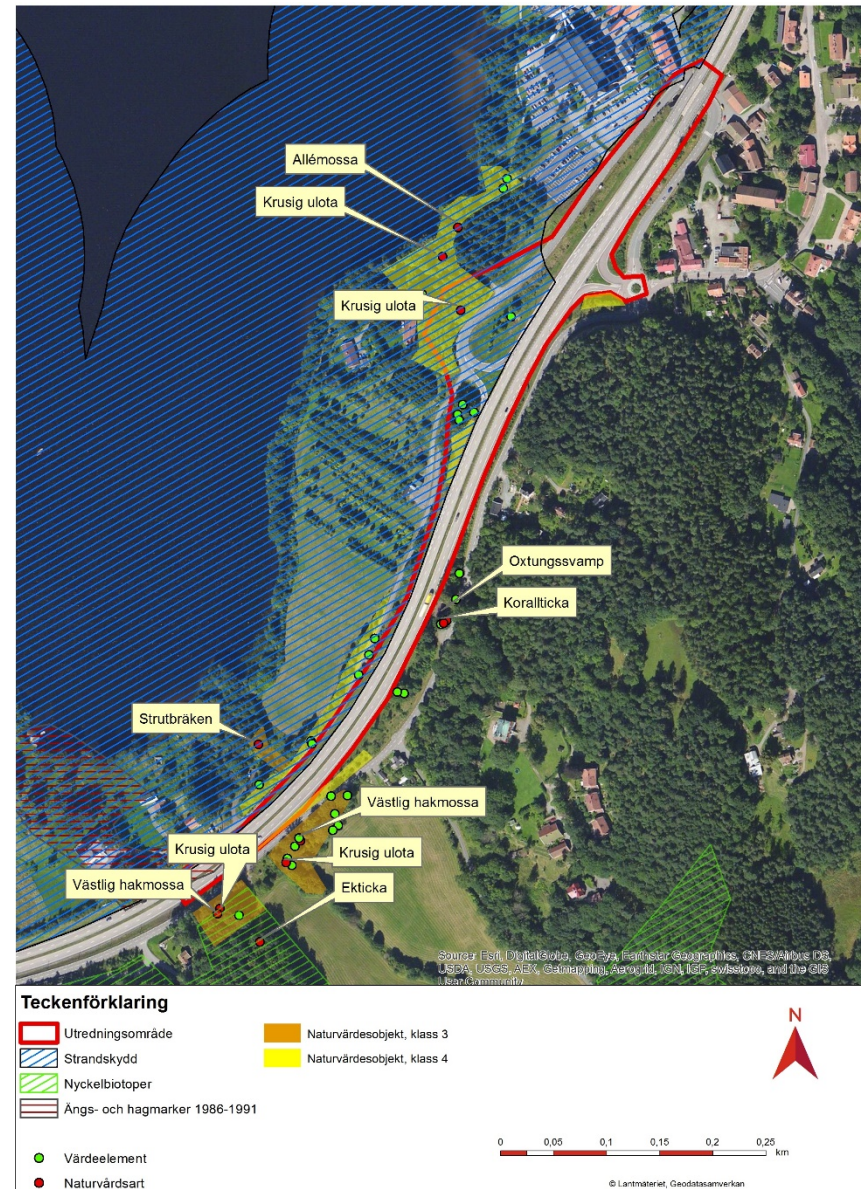
”...de uppgifter som behövs för att påvisa och bedöma den huvudsakliga inverkan på människors hälsa, miljön och hushållningen med mark och vatten...”

(Miljöbalken, 6 kap, 7§)

- **Projektet**; förslag, alternativ, skyddsåtgärder...
- **Nuvarande miljösituation**; värden och brister
- **Framtida miljösituation**, med respektive utan föreslagen vägutbyggnad
- **Konsekvenser** av projektet, jämfört med nollalternativet

Naturmiljövärden som kan påverkas

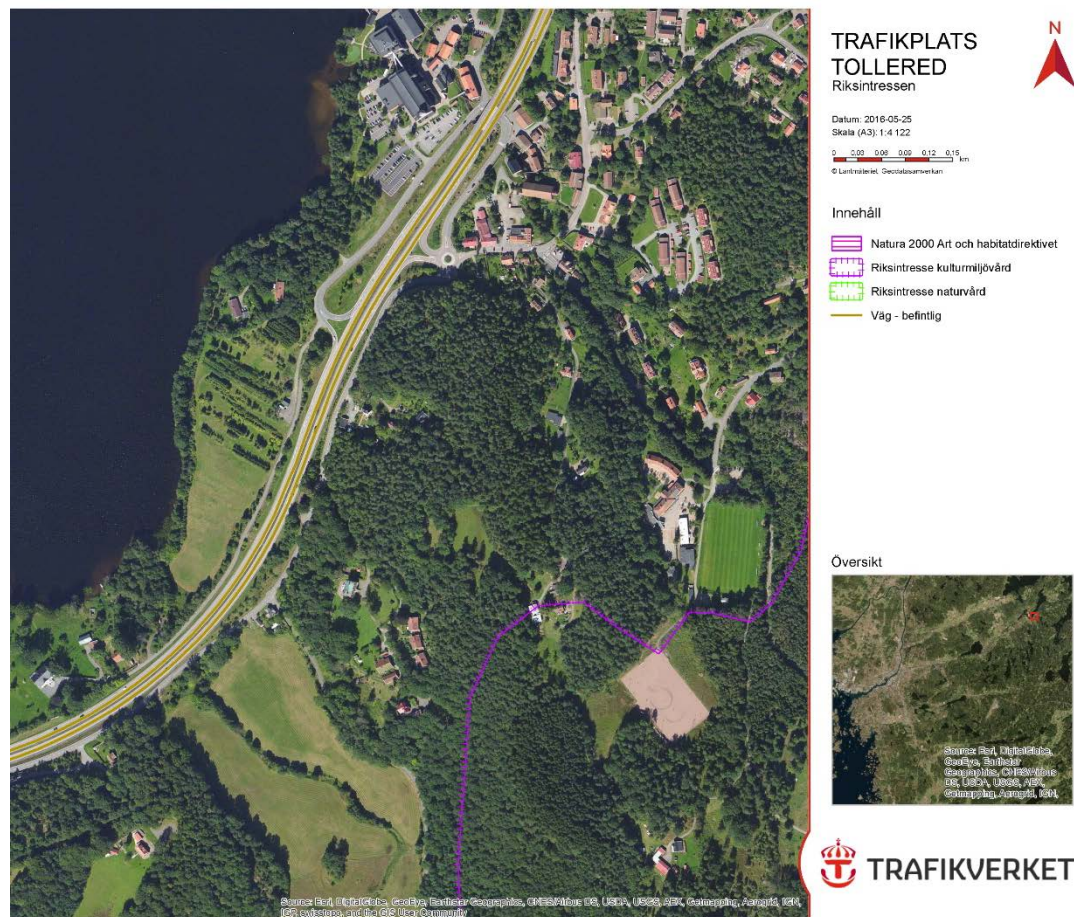
- Tollered ström (Laxån), påverkas troligen inte.
- Intrång i lövskogsobjekt klass 4.
- En gammal sälg och cirka fem grova ekar kan påverkas.
- Intrång i strandskyddat område
- Öring i Stålebobäcken påverkas sannolikt inte
- Miljökvalitetsnormer påverkas inte



Kulturmiljö

Riksintresse för kulturmiljövård Skallsjö-Öijared (KP30)

- Skyddar ett odlingslandskap med fornlämnings- och vägmiljöer och äldre bruksmiljöer.
- Skulle kunna påverkas av större visuella barriärer.



Rekreation och friluftsliv

- Intrång i strandskyddat område närmast E20 men tillgängligheten för friluftslivet påverkas inte då åtgärderna sker i anslutning till nuvarande väg.
- Området som tas i anspråk används i dag inte för rekreation och friluftsliv på grund av avsaknad av stigar och mål för friluftslivet.



Förorenad mark, risk, buller

- Förorenad mark kan finnas väster om E20, prover kommer att tas
- Risk för olycka med farligt gods kommer att utredas och vid behov åtgärder vidtas
- Bullernivåer och eventuella skyddsåtgärder kommer att utredas



Vi tar gärna emot information om fler miljöaspekter inom utredningsområdet som kan påverkas av ombyggnaden.

Kontaktuppgifter:
anders.nordeman@trafikverket.se
Tel. 010-124 11 64

Dagordning

1. Inledning
2. Presentation
3. Planläggningsprocessen
4. Förslag på utförande
5. Miljöaspekter
6. Frågor

Tack för visat intresse!