

**Samrådsmöte**

**Vägplan**

Trafikplats Tollered

E20 Tollered - Ingared

Lerums kommun  
Västra Götalands län

29 juni 2017



**TRAFIKVERKET**



# Dagordning

1. Mötet öppnas
2. Presentation av de närvarande
3. Bakgrund
4. Vad är en vägplan?
5. Vägplanens förslag
6. Miljö
7. Marklösen
8. Tidplan
9. Ordet fritt för allmänna frågor
10. Mötet avslutas

# Medverkande

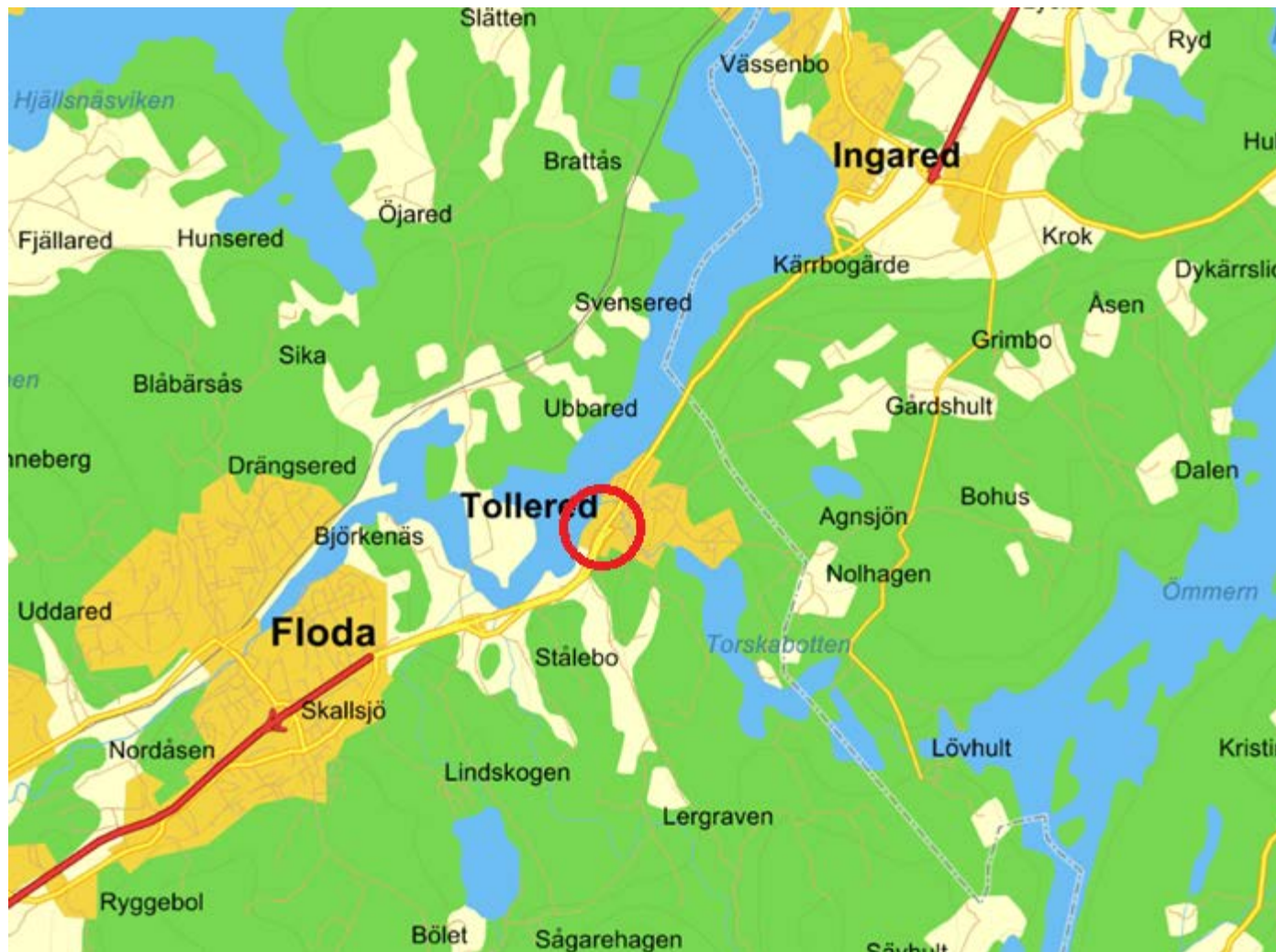
## **Trafikverket**

- Anders Nordeman, projektledning
- Håkan Sandström, markförhandling

## **ÅF-Infrastructure AB**

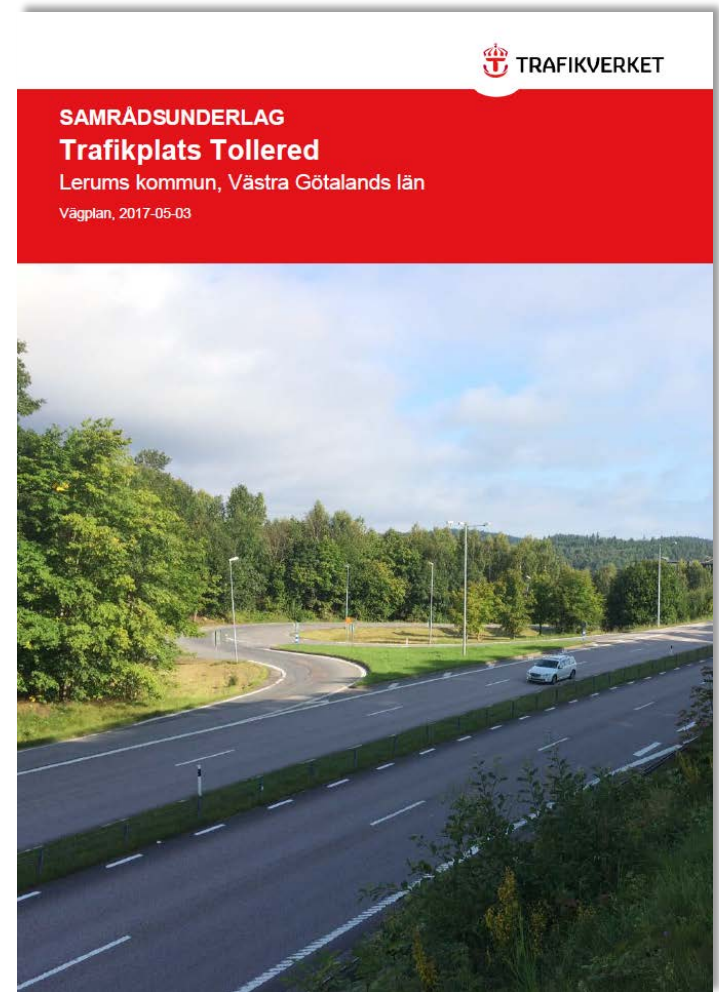
- Carl Stenberg, uppdragsledning
- Claes Kastby, buller
- Frank Andersson, buller
- Marie Jakobi, miljö

# Översikt

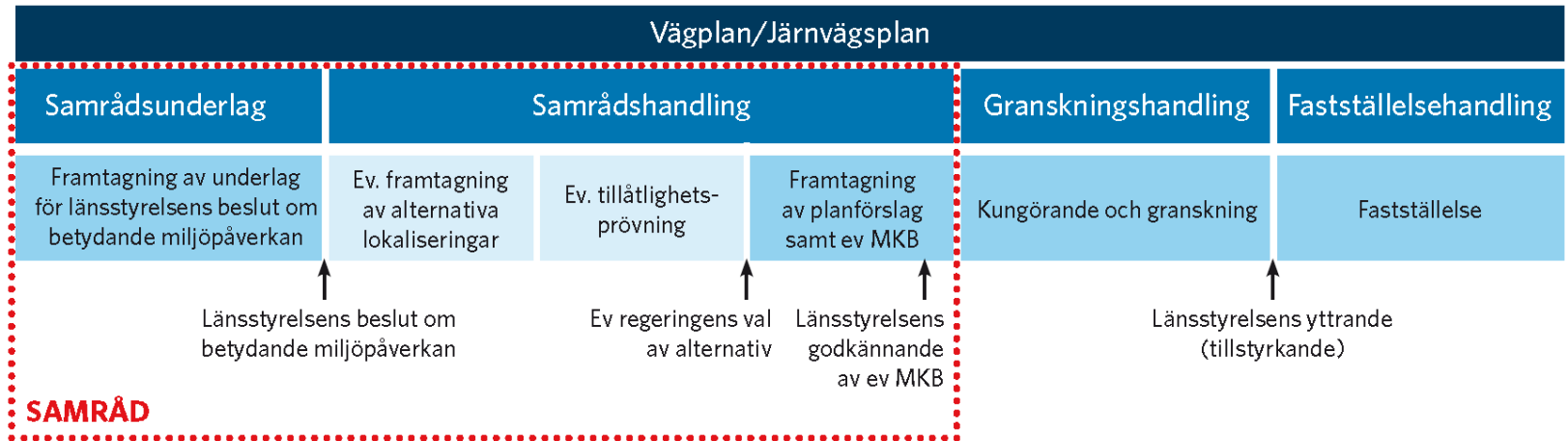


# Bakgrund

- Ombyggnation av E20 Ingared-Alingsås färdigställdes år 2012
- Tollered-Ingared ska också göras om till motorvägsstandard
- Trafikplatsen behöver också byggas om för att uppnå motorvägsstandard



# Planläggningsprocessen



# Föreslagna åtgärder Trafikplats Tollered

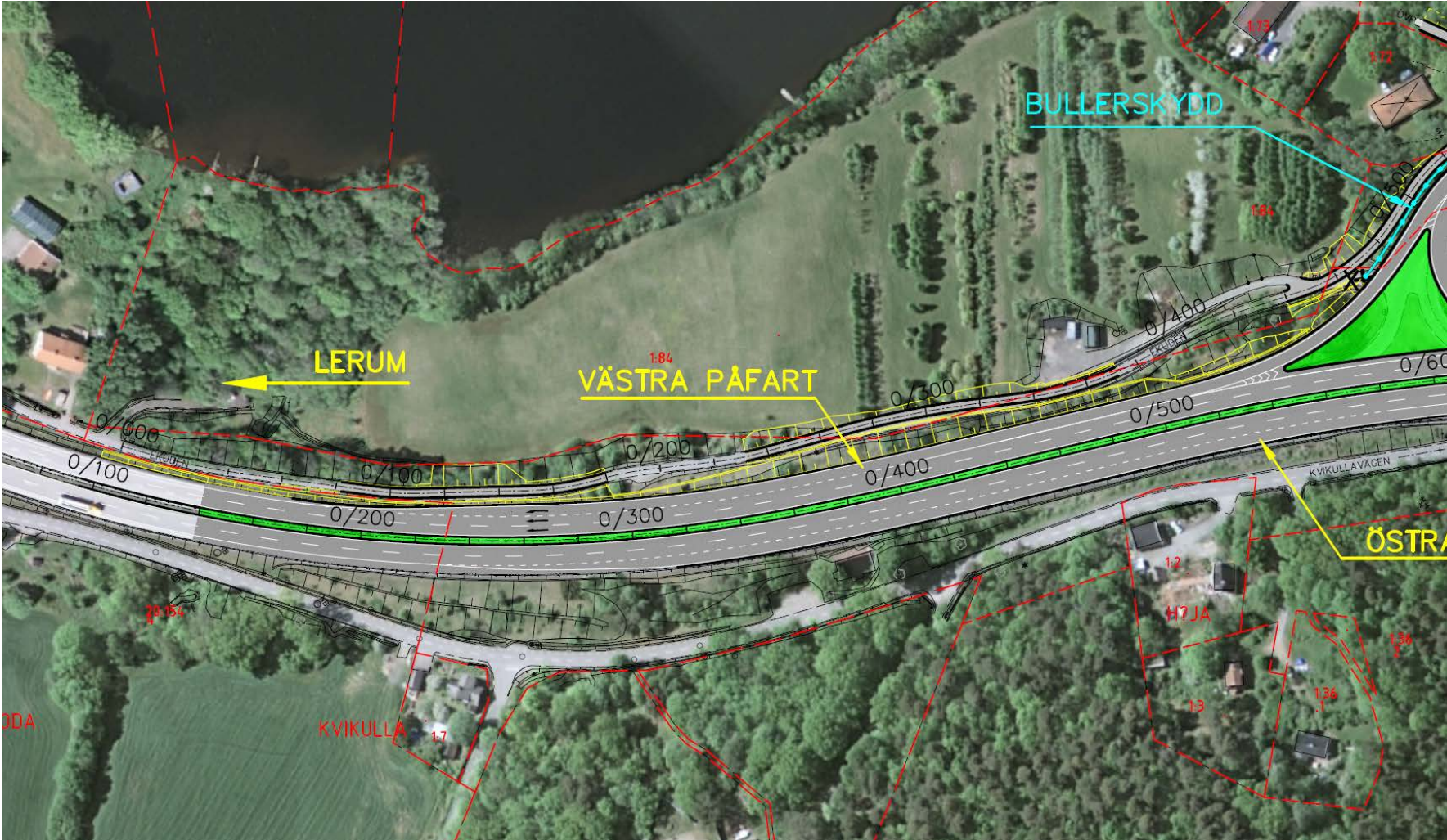
- Förlängda avfartsramper till motorvägsstandard i norr- och södergående riktning
- Förlängda påfartsramper till motorvägsstandard i norr- och södergående riktning
- Ändring av radie vid på- och avfartsramp väster om E20
- Ekudden, Övre Gärdet och Båt-Johans väg får ny utformning

# E20 - Översikt

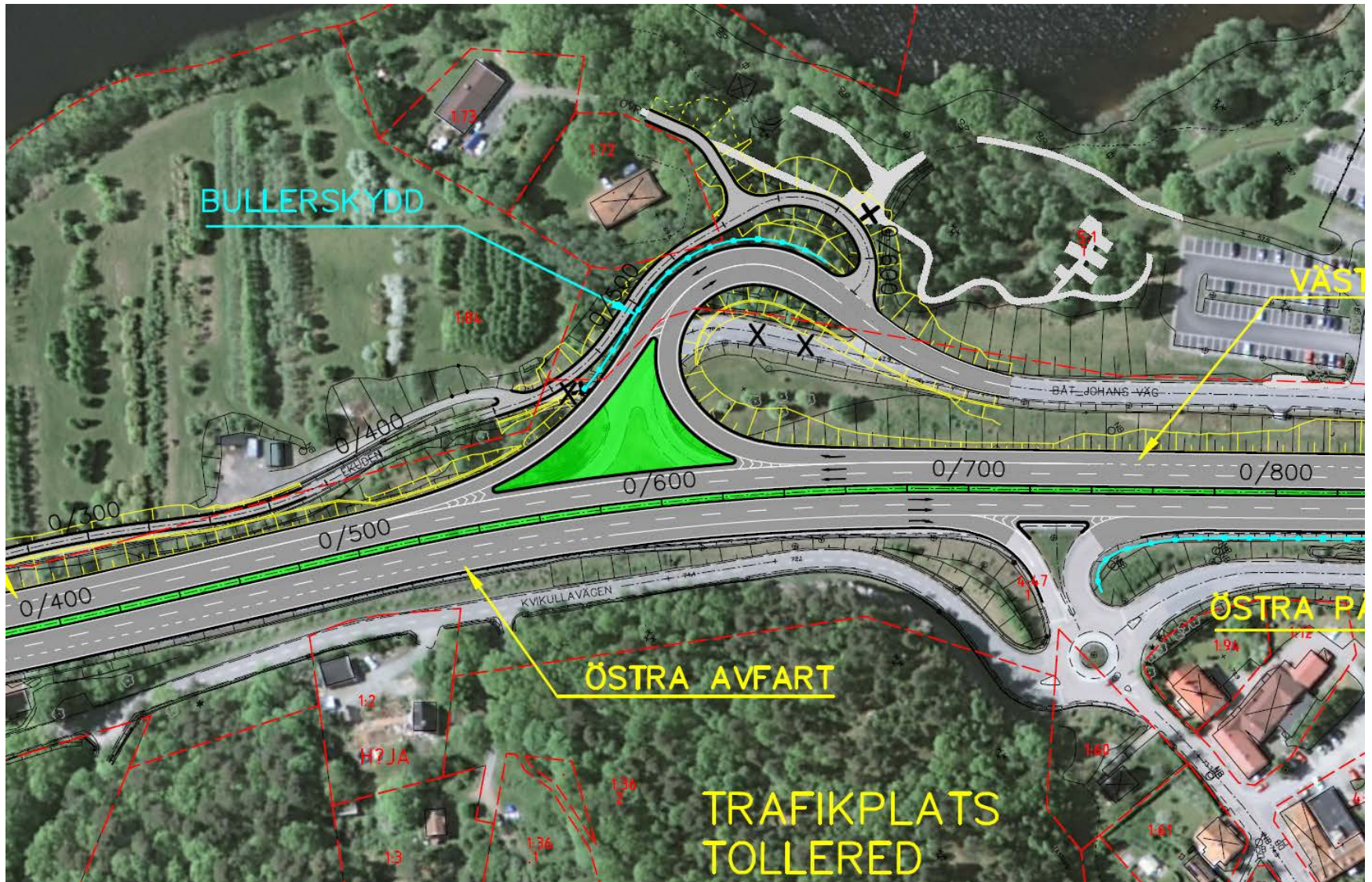




# E20 - Västra delen

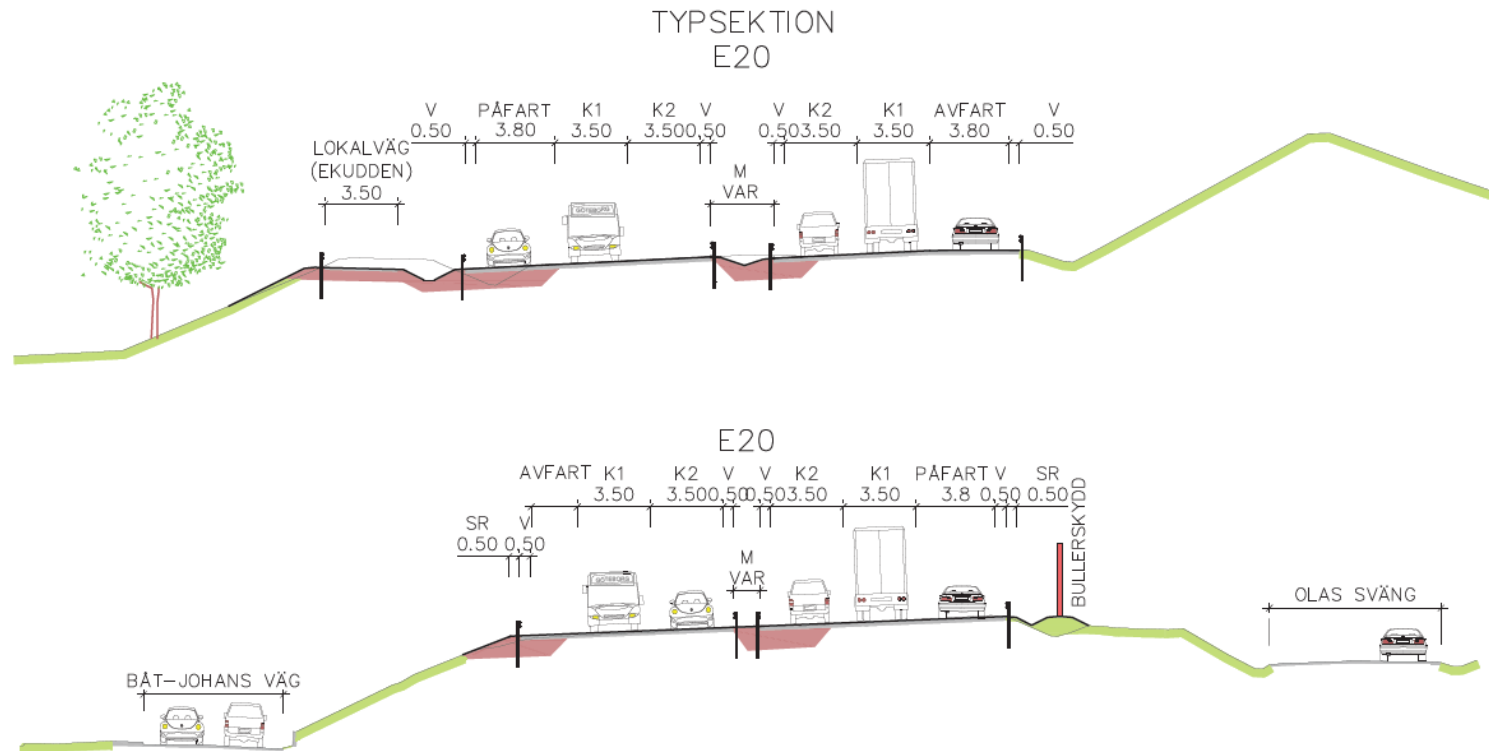


# E20 - Mittersta delen



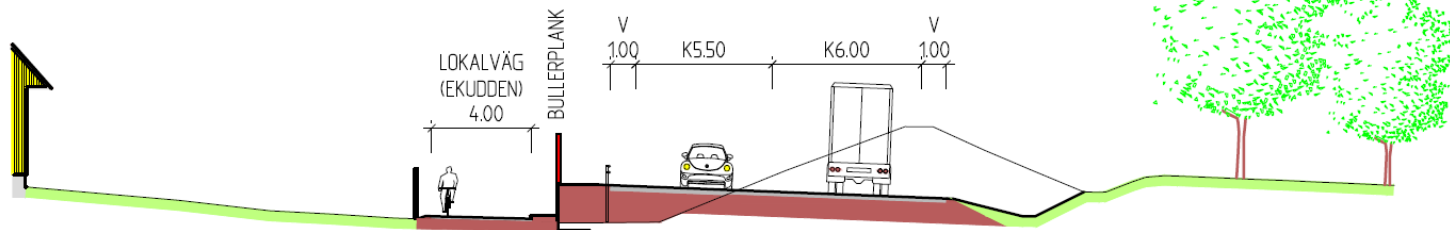


# E20 längs med Ekudden samt längs med Båt-Johans väg



# Avfartsramp södergående riktning

TYPSEKTION  
RAMP, RADIE 35/25m



# Buller

## Trafik E20

- 20100 bilar/dygn, 90 km/h år 2019
- 24870 bilar/dygn, 100 km/h år 2040 (trafikökning med 24% jfm 2019)

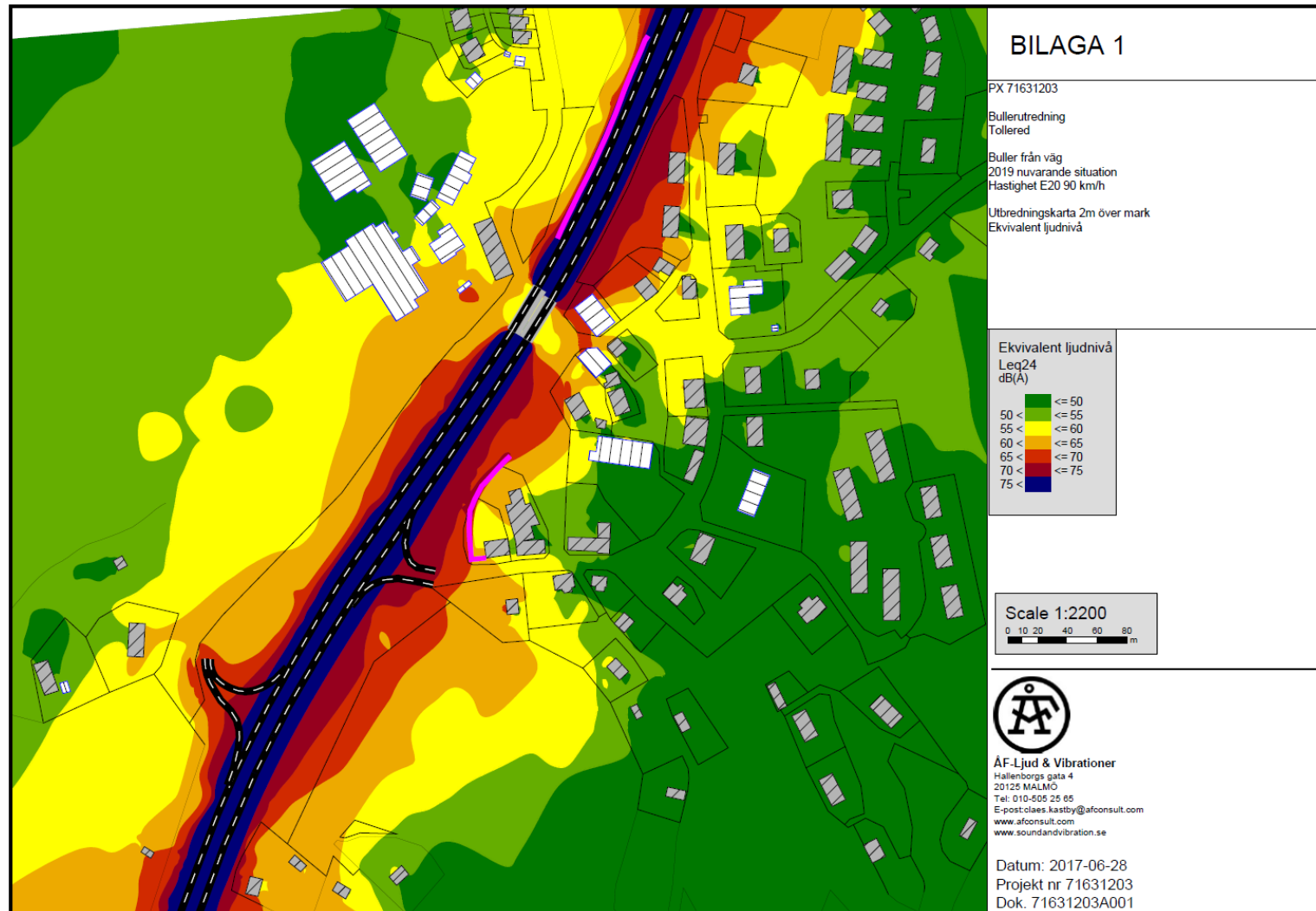
## Beräkningsmodell för vägtrafikbuller

- Nordisk beräkningsmodell, reviderad 1996, Naturvårdsverket rapport 4653

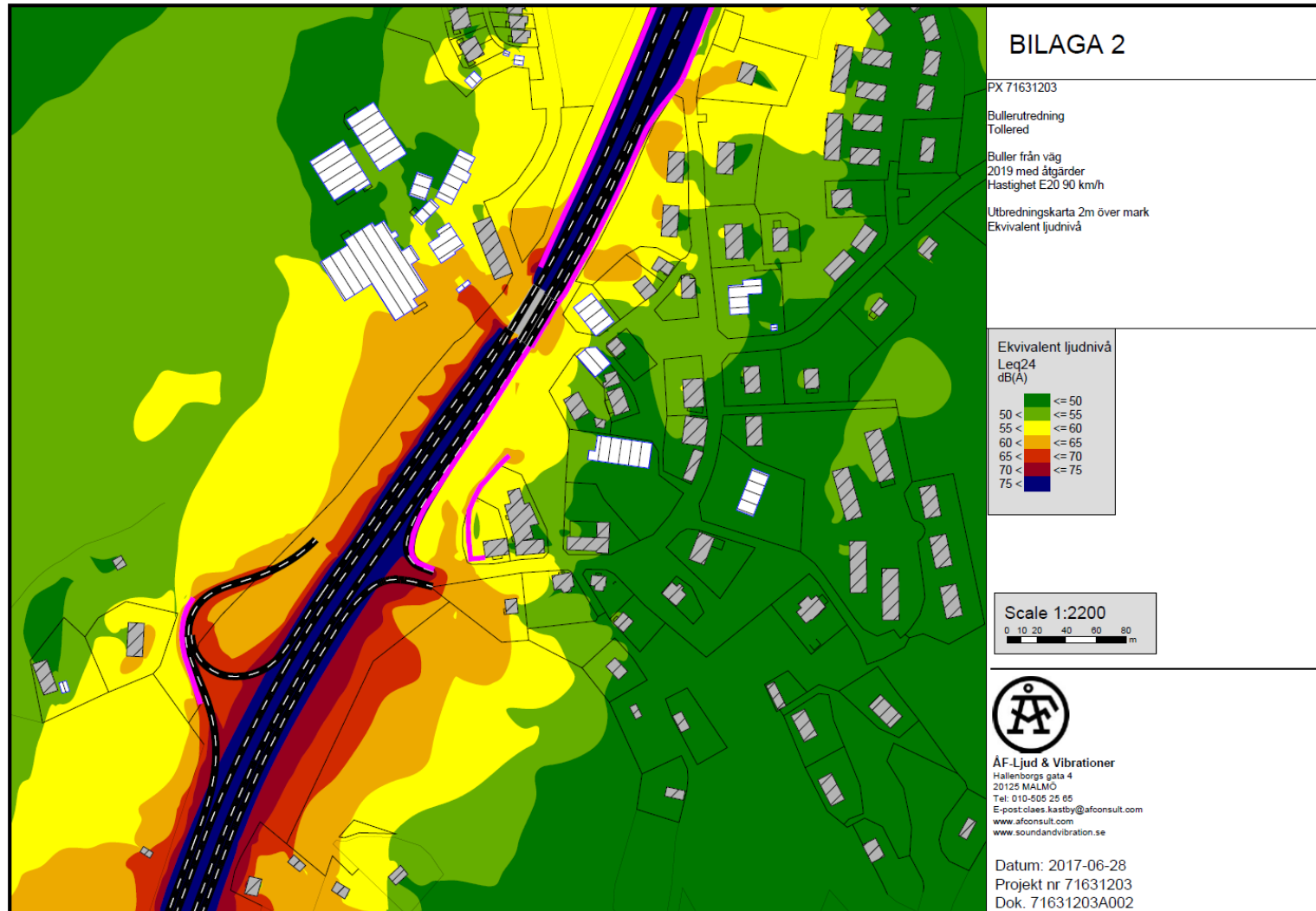
## Trafikverkets riktvärden för buller från väg

- 55 dBA ekvivalent ljudnivå vid fasad och uteplats
- 70 dBA maximal ljudnivå vid uteplats
- 30 dBA ekvivalent ljudnivå inomhus
- 45 dBA maximal ljudnivå inomhus natt

# Buller – 2019 utan åtgärd

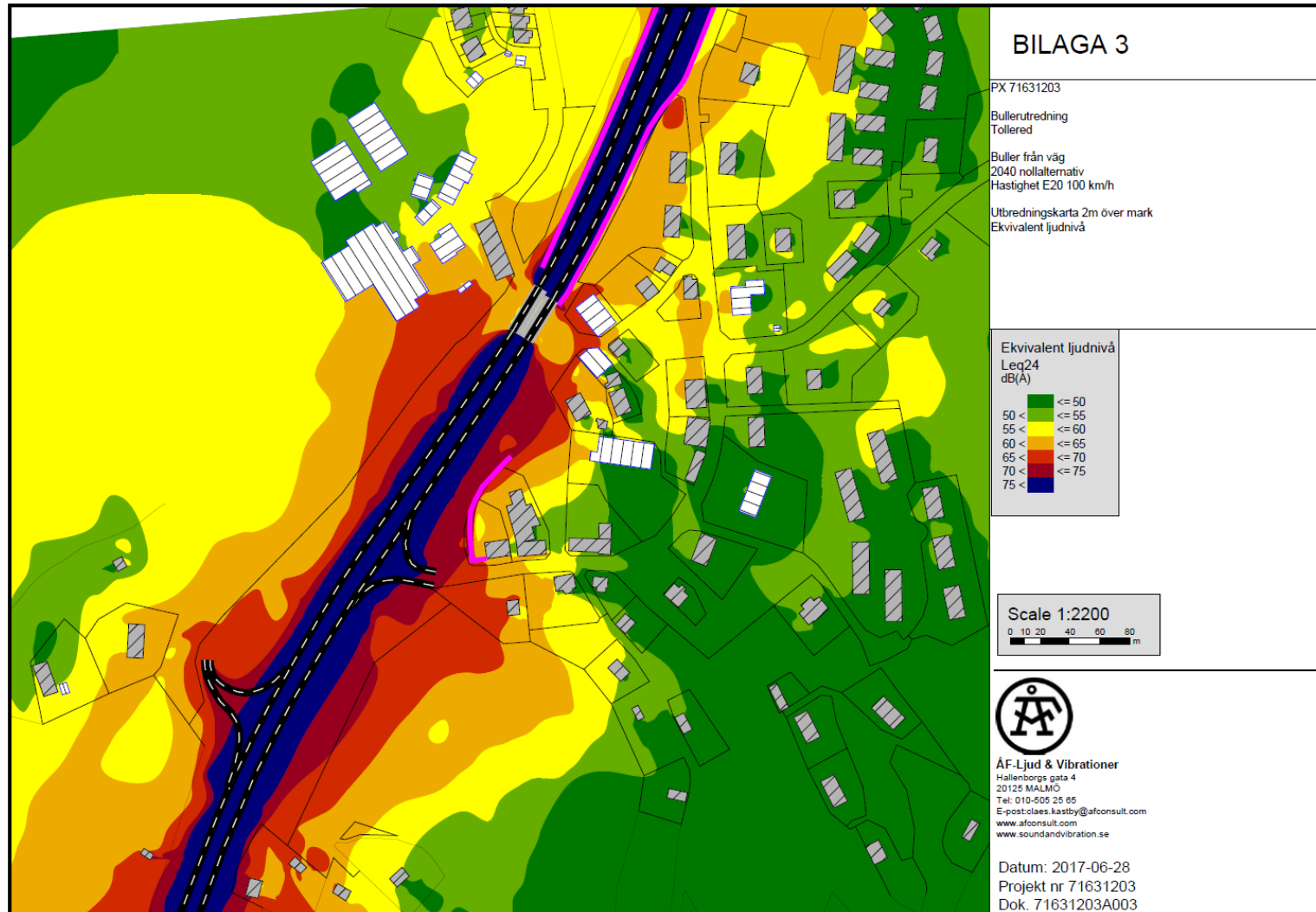


# Buller – 2019 med åtgärd

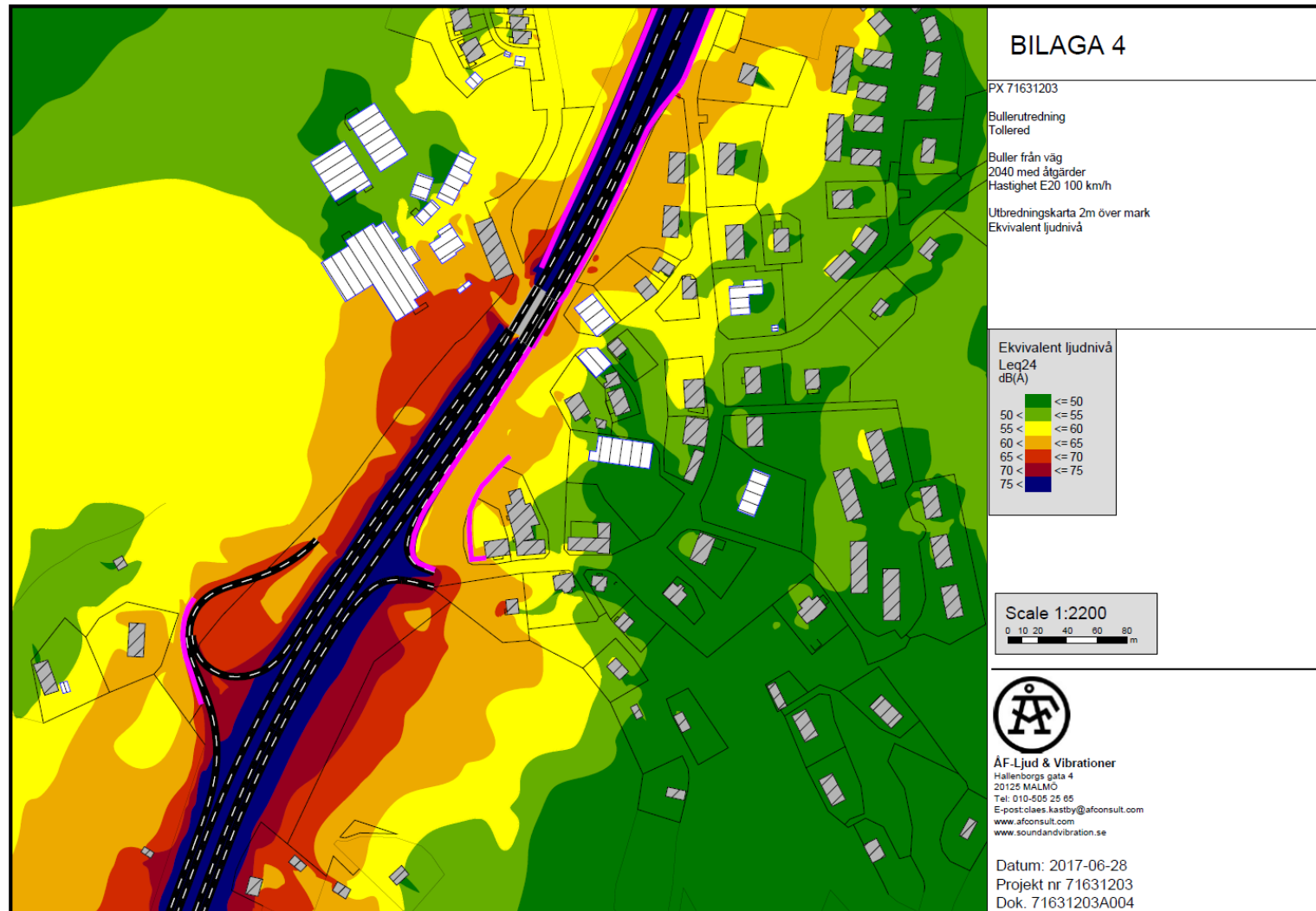




# Buller – 2040 utan åtgärd



# Buller – 2040 med åtgärd



# Miljöfrågor

## Miljön i vägprojekt:

- Hur hanteras miljöfrågor i vägprojekt?
- Vilka bestämmelser gäller?
- Hur kan man få insyn och påverka?

## Miljön kring Tollered trafikplats:

- Viktiga miljöfrågor för projektet
  - Projektets miljöpåverkan
  - Vad är viktigast?
  - Fortsatt miljöarbete
- 
- Detta är också ett samråd om anmälan om vattenverksamhet vid Stålebäckäcken, vilket kan eventuellt bli aktuellt.

# Miljöfrågor i vägprocessen

- Ska behandlas parallellt med andra frågor.
- Då länsstyrelsen beslutat att projektet inte innebär betydande miljöpåverkan upprättas en miljöbeskrivning och inte en miljökonsekvensbeskrivning (MKB)
- Miljöbeskrivningen granskas och godkänns av länsstyrelsen samtidigt som vägplanen, för att säkra kvalitet och opartiskhet.
- Miljöutredningarna baseras på bestämmelser i miljöbalken och väglagen, samt ett antal föreskrifter och handböcker.
- Inom många miljöområden finns skyddsbestämmelser, riktvärden eller normer som ska uppfyllas

# Bestämmelser och lagregler

- Väglagen
  - Krav på MB/MKB Krav på samråd, bl.a. om miljöfrågor
- Miljöbalken
  - Övergripande krav på hänsyn och god hushållning
  - Regler för MB/MKB
  - Särskilda regler för vatten, skyddade miljöer och farlig verksamhet
  - Krav på tillåtlighetsprövning av vissa projekt
- Kulturmiljölagen
  - Skydd av fornlämningar
  - Krav på tillstånd och undersökningar
- Plan- och bygglagen
  - Reglerar kommunens planering, hushållning med mark och vatten

# Samrådskrav

- Vid ej betydande miljöpåverkan sker samråd med en mindre krets:
  - Länsstyrelsen
  - Berörda kommuner
  - Enskilda som särskilt berörs (t ex markägare, närboende, delägare i samfälligheter, gemensamhetsanläggningar och innehavare av rättigheter)
- Dagens möte är en del i samrådsprocessen.



# Innehåll i miljöbeskrivning

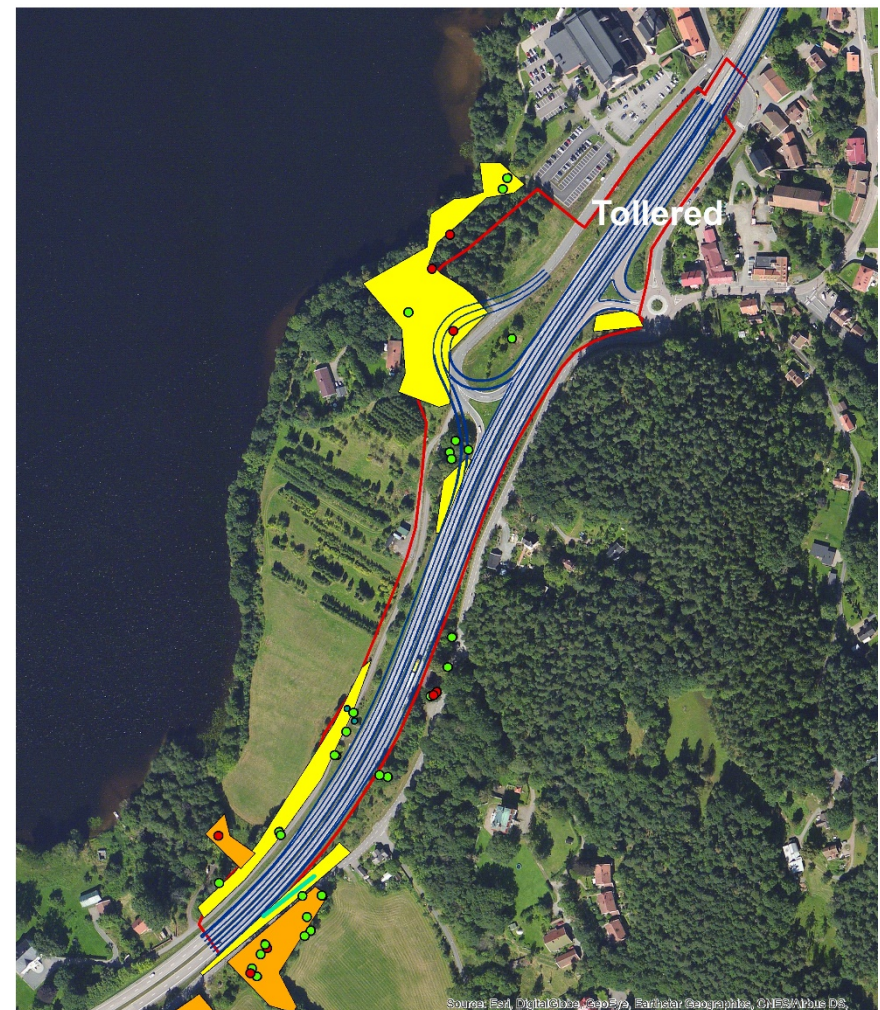
Beskrivningen av miljön skrivs direkt i vägplanen.

*”...de uppgifter som behövs för att påvisa och bedöma den huvudsakliga inverkan på människors hälsa, miljön och hushållningen med mark och vatten...”* (Miljöbalken, 6 kap, 7§)

- **Projektet**; förslag, alternativ, skyddsåtgärder...
- **Nuvarande miljösituation**; värden och brister
- **Framtida miljösituation**, med respektive utan föreslagen vägutbyggnad
- **Konsekvenser** av projektet, jämfört med nollalternativet

# Naturmiljövärden som kan påverkas

- Tollerred ström (Laxån), påverkas inte, skyddsåtgärder diffusa föroreningar och olycka farligt gods
- Intrång i lövskogsobjekt klass 4
- En gammal sälg och cirka fem grova ekar kan påverkas.
- Intrång i strandskyddat område
- Öring i Stålebobäcken påverkas inte, skyddsåtgärder byggtiden, diffusa föroreningar och olycka farligt gods
- Miljökvalitetsnormer påverkas inte



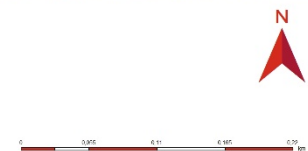
## Teckenförklaring

- Utredningsområde för vägförslag
- Naturvärdesobjekt klass 3
- Naturvärdesobjekt klass 4
- Vägkanter E20

## Observationer

### Category

- Värdeelement
- Naturvårdsart



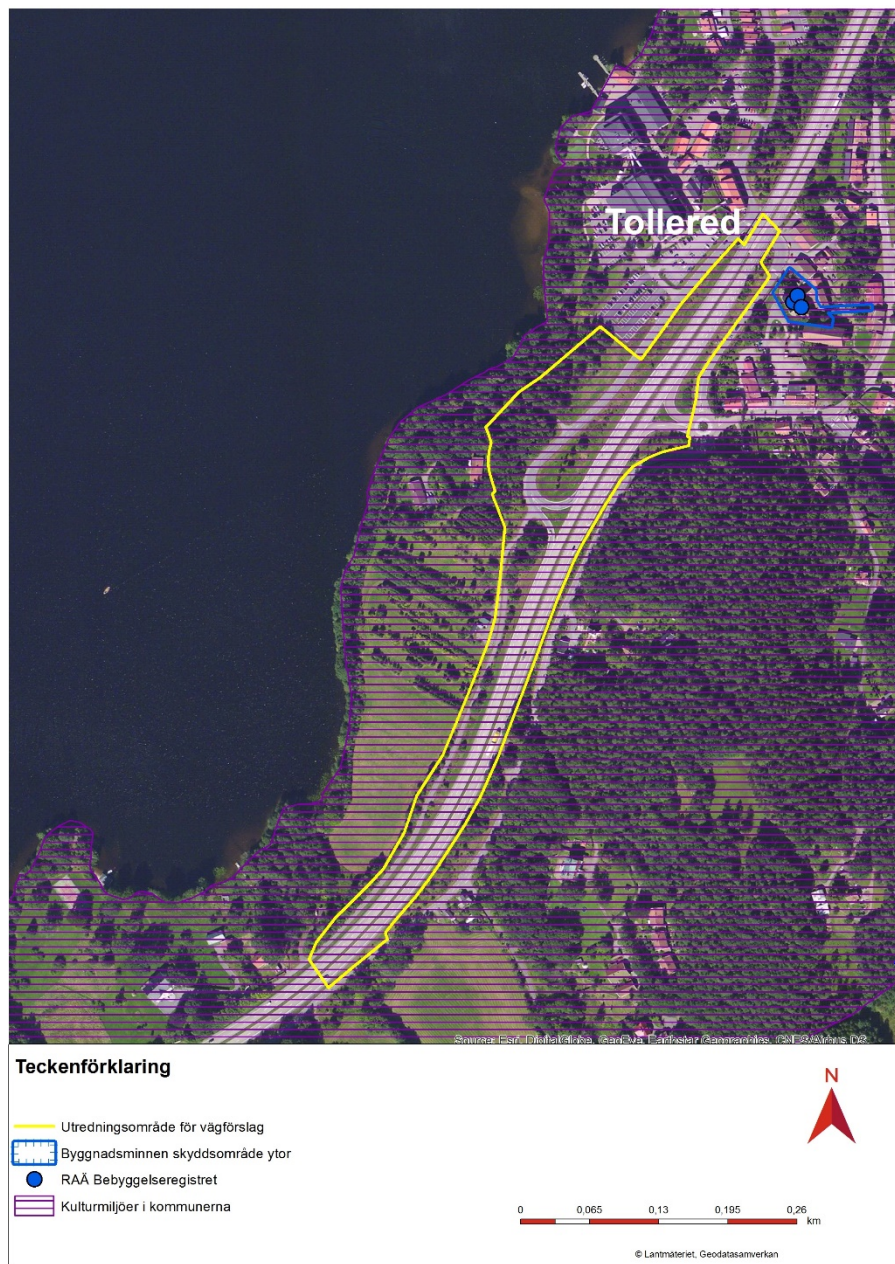
© Lantmäteriet, Geodatasamverkan



# Kulturmiljö

## Riksintresse för kulturmiljövård Skallsjö-Öijared (KP30)

- Skyddar ett odlingslandskap med fornlämnings- och vägmiljöer och äldre bruksmiljöer.
- Skulle kunna påverkas av större visuella barriärer. Bullerskärmar enligt förslag.



# Rekreation och friluftsliv

- Intrång i strandskyddat område närmast E20.
- Löparspår och utegym i skogspartiet nära Nääs fabriker och Sävelången påverkas av intrång. Del av slinga flyttas.



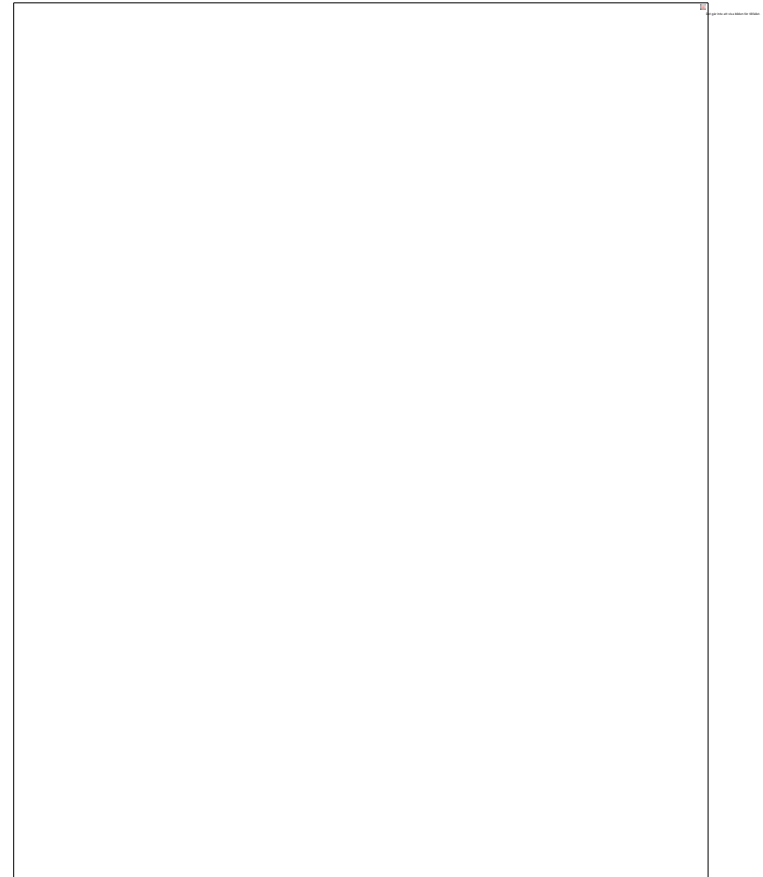
# Förorenad mark och risk för olycka med farligt gods

- Förorenad mark har utretts, inga föroreningar har påvisats vid tidigare provtagningar.
- Risk för olycka med farligt gods. Riskutredning kommer att göras. Förslag på skyddsåtgärder för olycka med farligt gods: avstängningsanordningar och uppsamlingsmöjligheter i täta diken. Ytterligare åtgärder kommer att utredas.



# Fortsatt miljöarbete

- Miljöbeskrivning upprättas
- Länsstyrelsen granskar planen i samband med utställelse och ska även tillstyrka vägplanen innan fastställelse
- Dispenser, anmälningar och tillstånd skickas till länsstyrelsen
- Miljöfrågor mer detaljerade i bygghandling
- Uppföljning och kontrollprogram
- Miljösäkring/byggplatsuppföljning under byggtiden



# Information om markförhandling

**Håkan Sandström**

**Markförhandlare**

- **Mark- och ersättningsfrågor**

**Telefon: 010-123 72 03**

**[hakan.sandstrom@trafikverket.se](mailto:hakan.sandstrom@trafikverket.se)**



# Förberedelser/Projektering

**Trafikverket och dess konsulter har rätt att få tillträde till fastighet för:**

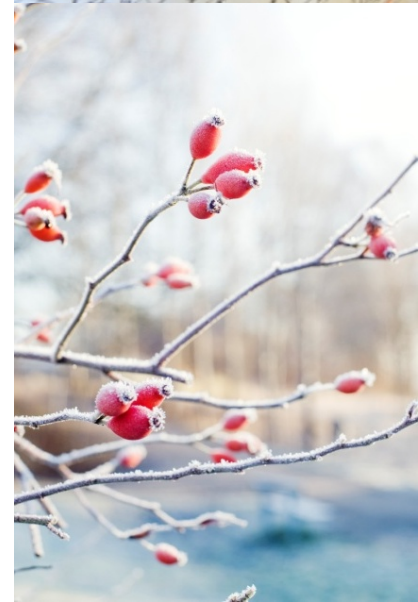
- mätning och utstakning
- grundundersökningar (t.ex. arkeologi, geoteknik)
- förberedande åtgärder

**Vid dessa arbeten ska:**

- skador om möjligt undvikas
- träd i trädgård ej fällas eller skadas
- utan ägarens medgivande

**Skador skall ersättas**

**[\(34 § Väglagen\)](#)**



# Vägrätt

- Vägrätt uppkommer när väghållaren tar i anspråk mark för väg, det vill säga när vägens sträckning över fastigheten blivit utmärkt och vägarbetet påbörjats. ([31 § Väglagen](#))
- Vägrätten är en rätt för väghållaren att nyttja den mark som behövs för vägen. Rätt till grus, berg och andra jordmassor inom vägområdet. ([30§ Väglagen](#))
- Ingen förändring av fastighetsgränser.
- Vägrätten upphör när vägen dras in. ([32 § Väglagen](#))





## Vem kan få ersättning?

Fastighetsägare

Servitutshavare

Nyttjanderättshavare, t.ex. jordbruksarrendatorer

## Vad ersätts?

- Markintrånget – Minskning av fastighetens marknadsvärde
- 25 %-påslag på markintrång
- Annan skada
- Uppräkning med index och ränta

## Inlösen av fastighet

- Synnerligt men för fastigheten eller del därav
- Tidig inlösen i undantagsfall

([55 §](#) + [55 a §](#) + [55 b §](#) Väglagen)



# Reglering av intrång

- Trafikverket meddelar genom brev vilket datum marken kommer att tas i anspråk för vägutbyggnad.
- Intrånget regleras i allmänhet när vägen är färdigbyggd.
- Ersättningsbeloppet räknas upp med index och ränta från den dag marken togs i anspråk.





# Under byggtiden

## Vanligen förekommande störningar:

- Transporter och trafikomläggningar
- Buller
- Vibrationer
- Luftföroreningar (damm, avgaser)
- Tillfällig grundvattenpåverkan

**Vid skador/störningar, kontakta  
markförhandlaren!**





# Synpunkter/frågor?

**Tack för visat intresse!**

# Kontaktpersoner

## Trafikverket

Anders Nordeman

Projektledare

Tfn 010-124 11 64

[anders.nordeman@trafikverket.se](mailto:anders.nordeman@trafikverket.se)

Håkan Sandström

Markförhandlare

Tfn 010–123 72 03

[hakan.sandstrom@trafikverket.se](mailto:hakan.sandstrom@trafikverket.se)