

Samrådsmöte

Vägplan

E20

Tollered - Ingared

**Alingsås och
Lerums Kommun
Västra Götalands län**

12 Maj 2014



TRAFIKVERKET

Dagordning

- 1. Inledning**
- 2. Presentation av oss från Trafikverket och EQC Group AB**
- 3. Bakgrund till projektet**
- 4. Planprocessen**
- 5. Nuläge och Vägförslag**
- 6. Miljö och miljökonsekvensbeskrivning**
- 7. Marklösen**
- 8. Fortsatt arbete**
- 9. Allmänna synpunkter**
- 10. Enskilda samtal med intressenter, avslut 20:00**

Dagordning

1. Inledning
2. **Presentation av oss från Trafikverket och EQC Group AB**
3. Bakgrund till projektet
4. Planprocessen
5. Nuläge och Vägförslag
6. Miljö och miljökonsekvensbeskrivning
7. Marklösen
8. Fortsatt arbete
9. Allmänna synpunkter
10. Enskilda samtal med intressenter

Medverkande

Trafikverket

- Anders Nordeman, projektledare
- Svante Jildenhed, bitr. projektledare
- Håkan Sandström, markförhandlare, (Lars Munther)
- Lisa Björnlund, projektingenjör

EQC

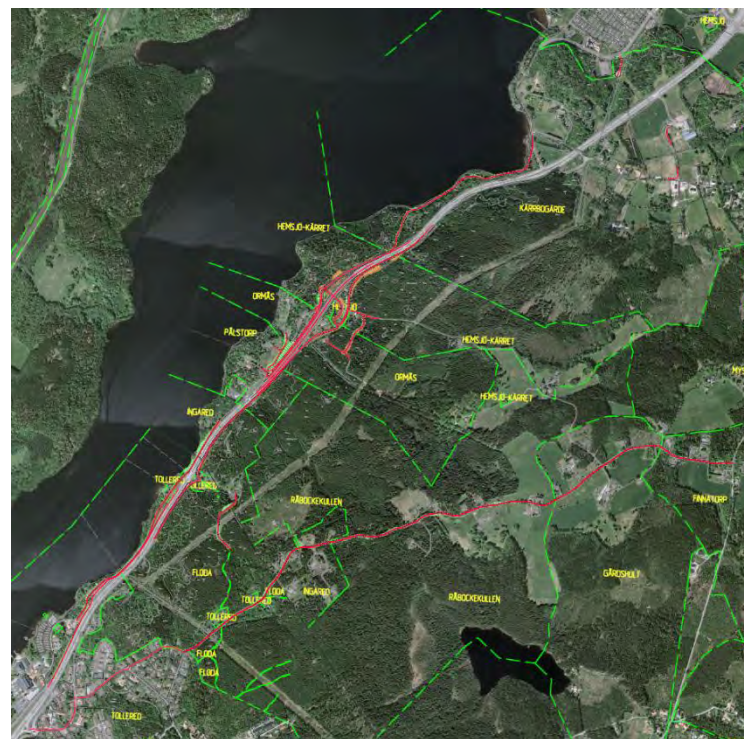
- Martin Arvidsson, uppdragsledare
- Marie Jakobi, MKB-ansvarig (underkonsult Jakobi Utveckling)

Dagordning

1. Inledning
2. Presentation av oss från Trafikverket och EQC Group AB
3. **Bakgrund till projektet**
4. Planprocessen
5. Nuläge och Vägförslag
6. Miljö och miljökonsekvensbeskrivning
7. Marklösen
8. Fortsatt arbete
9. Allmänna synpunkter
10. Enskilda samtal med intressenter

Bakgrund

- Enda kvarvarande delen mellan Göteborg – Alingsås som inte har motorvägsstandard
- Säkerställa att planskildhet och mötesfri väg kan skapas samtidigt som tillgängligheten för fastighetsägare fortfarande finns kvar i största möjliga mån.
- Längs sträckan efterfrågas en cykelväg för att öka närheten till Sävelången mellan Tollered och Ingared.



Dagordning

1. Inledning
2. Presentation av oss från Trafikverket och EQC Group AB
3. Bakgrund till projektet
- 4. Planprocessen**
5. Nuläge och Vägförslag
6. Miljö och miljökonsekvensbeskrivning
7. Marklösen
8. Fortsatt arbete
9. Allmänna synpunkter
10. Enskilda samtal med intressenter

Planprocessen enligt väglagen

Namn på planen: Vägplan eller Järnvägsplan			
Status samrådsunderlag Underlag tas fram, bearbetas analyseras och leder fram till länsstyrelsens beslut om betydande miljöpåverkan	Status samrådshandling** Planen utformas, MKB och lokaliseringsalternativ vid behov. Pågår fram till att planen ska kungöras och granskas	Status granskningshandling* Planförslaget kungörs och möjliggörs för granskning	Status fastställelsehandling Planen skickas för fastställelse

Väglagen, paragrafer

Väglagen 13 §

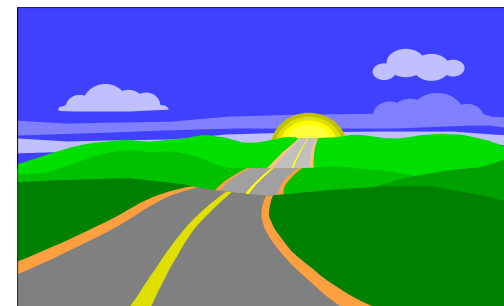
”Vid byggande av väg skall tillses, att vägen får sådant läge och utförande att ändamålet med vägen vinnes med minsta intrång och olägenhet utan oskälig kostnad och att hänsyn tas till landskapsbild och till natur- och kulturvärden”.

Väglagen 15 §

Vägplanens innehåll, upprättande av miljökonsekvensbeskrivning, osv.

Väglagen 16 §

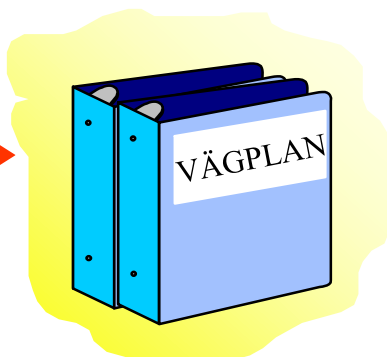
Samråd med olika samrådsparter (fastighetsägare, myndigheter, osv)



Möjligheter att påverka planeringen



Samrådsmöte



Fastställelse



Laga kraft

Hur påverkas jag av Trafikverkets åtgärder och hur kan jag påverka?



Vad händer när en väg eller järnväg byggs?



Väg eller järnväg på min mark

- HUR FÄR JAG ERSÄTTNING?



Nya vägar och järnvägar

- SÅ HÄR PLANERAR VI

Besök gärna

www.trafikverket.se

Dagordning

1. Inledning
2. Presentation av oss från Trafikverket och EQC Group AB
3. Bakgrund till projektet
4. Planprocessen
- 5. Nuläge och Vägförslag**
6. Miljö och miljökonsekvensbeskrivning
7. Marklösen
8. Fortsatt arbete
9. Allmänna synpunkter
10. Enskilda samtal med intressenter

Nuläge och planerad utbyggnad E20



Vägförslag E20 Tollered - Ingared

- Syfte
- Åtgärd
 - Planritningar
- Gestaltning



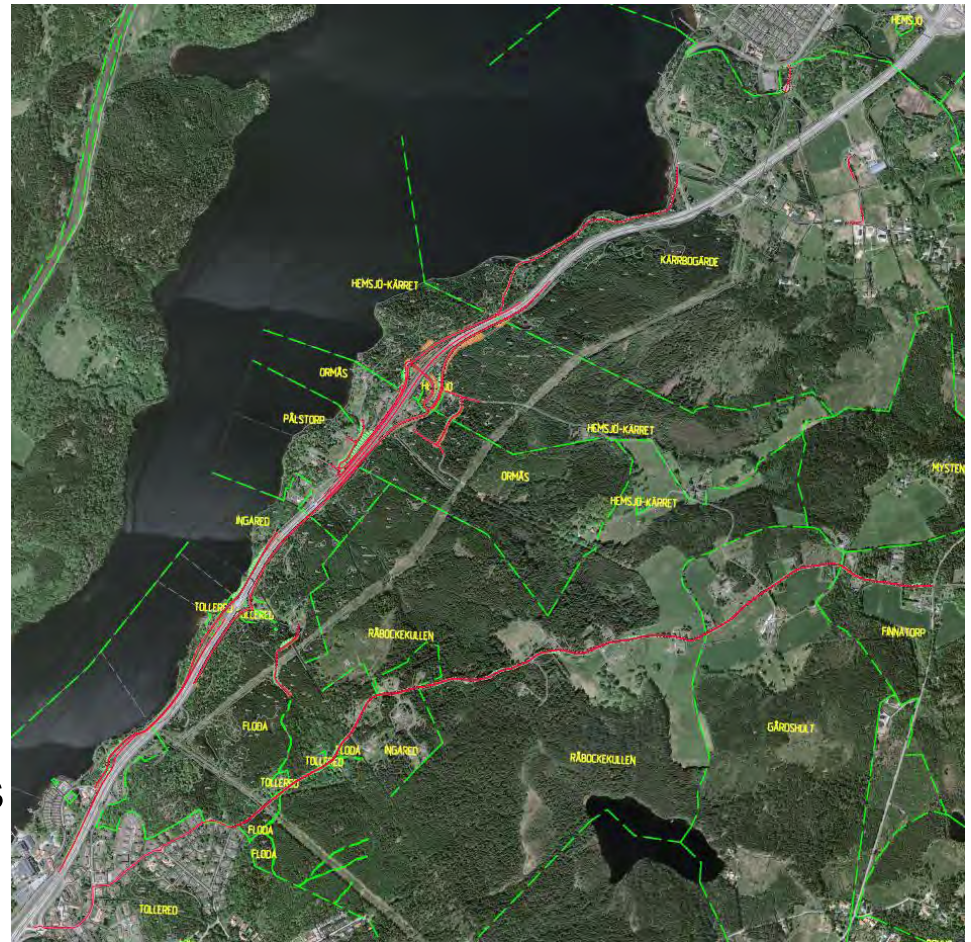
Syfte

- Uppgradera den aktuella sträckan till motorväg och samtidigt skapa separata förbindelser för andra trafikslag.
- Åtgärda bullernivåer vid fastigheter där de överstiger 55 dB.
- Bygga bort risk- och olycksproblematik som idag finns längs sträckan i form av plankorsningar samt direktutfarter.



Åtgärd

- Skapa planskildhet och höja hastigheten till 100 km/h samt förse boende med nya enskilda vägar.
- Anlägga en trafikplats i Ormåås för att tillgodose boende med en tillgänglig lösning.
- Göra bulleråtgärder samt sätta upp faunastängsel för att minska olyckor.
- En GC-förbindelse anordnas längs Sävelången mellan Tollered – Ingared.
- Kärrdalsvägen rustas upp för LGF-fordon.



Planritning 01



Planritning 02



Planritning 03



Planritning 04



Planritning 05



Planritning 06



Planritning 07



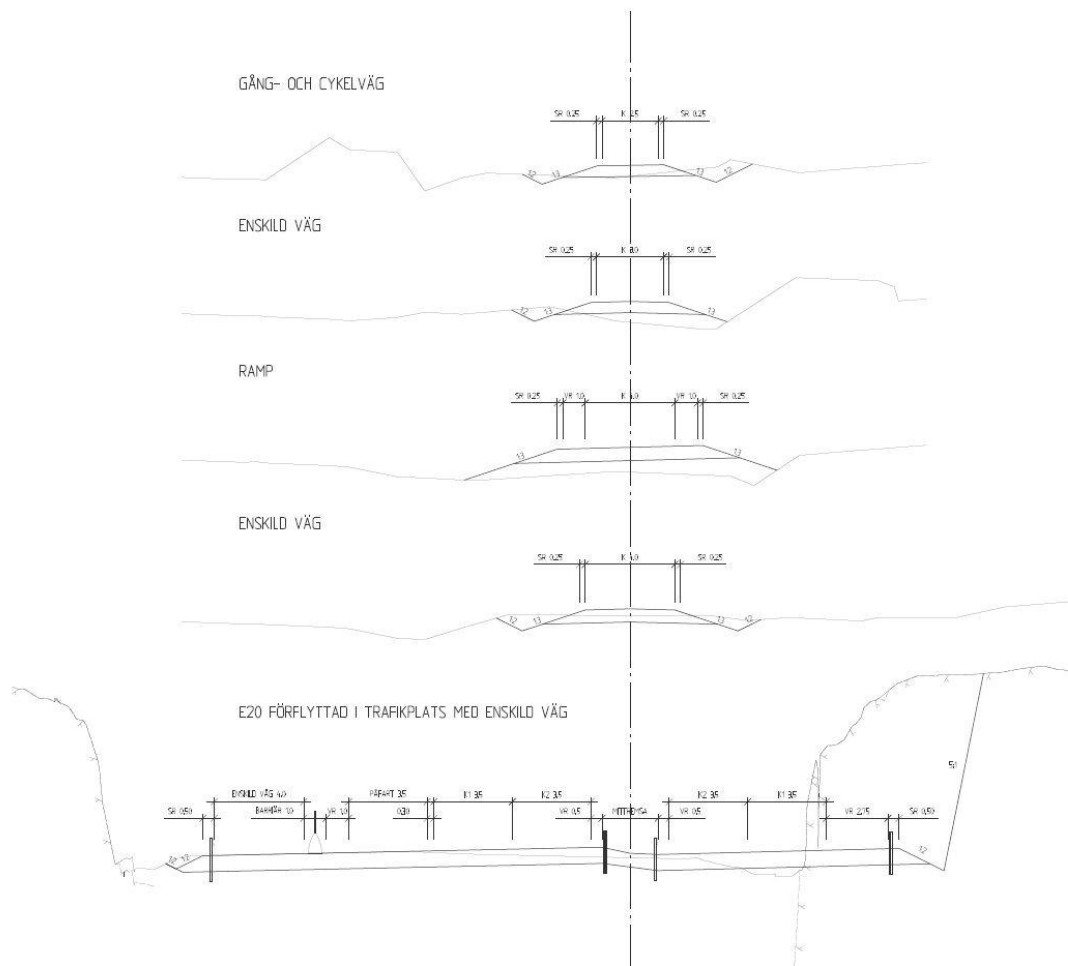
Planritning 08



Planritning 09



Typsektioner



Gestaltning

- Det finns ett övergripande gestaltningsprogram för E20 genom Västra Götaland.
- Mål: Framtida E20 ska vara en sammanhållen, omsorgsfullt gestaltad och väl landskapsanpassad väganläggning som lyfter trafikantens upplevelse av Västra Götaland och stärker landskapets funktioner genom att:
 - Lokalisering och utformningen samspelar med eller underordnar sig landskapets karaktär
 - Vägrummet ska präglas av ordning och reda som håller föraren uppmärksam på rätt saker.
 - Bibehålla det lokala vägnätets funktion och att utforma trafikplatser och vägskäl så att det har samhörighet med platsen.
 - Att inte skymma utblickar mot höjdpunkter längs vägen.

Dessutom: ett ekologiskt funktionellt landskap med ett läsbart kulturarv.



Stor ek vid Österlyckan, en del av både trafikantupplevelsen, det ekologiskt funktionella landskapet och en läsbar del av vårt kulturarv.

Gestaltning

- Viktiga landskaps- och gestaltungsaspekter längs den aktuella sträckan
 - Utblickar över Sävelången (lyfts fram specifikt i det övergripande gestaltungsprogrammet för E20 i Västra Götaland)
 - Hanteringen av bergskärningarna
 - Bullerskärmar; utformning, genomsiktighet, naturanpassning
 - Utformning av slänter och murar
 - Hantering och placering av eventuella överskottsmassor
 - Omhändertagande av dagvatten samt utformning och placering av dagvattenlösningar
 - Hantering av ett breddat vägrum med i vissa fall både E20, påfarter och lokalväg
 - Vägutrustning och vegetation i vägrummet

Dagordning

1. Inledning
2. Presentation av oss från Trafikverket och EQC Group AB
3. Bakgrund till projektet
4. Planprocessen
5. Nuläge och Vägförslag
- 6. Miljö och miljökonsekvensbeskrivning**
7. Marklösen
8. Fortsatt arbete
9. Allmänna synpunkter
10. Enskilda samtal med intressenter

Miljöfrågor

Miljön i vägprojekt:

- Hur hanteras miljöfrågor i vägprojekt?
- Vilka bestämmelser gäller?
- Hur kan man få insyn och påverka?

Miljön för E20 Tollered-Ingared:

- Viktiga miljöfrågor för projektet
- Projektets miljöpåverkan
- Vad är viktigast?
- Fortsatt miljöarbete

Miljöfrågor i vägprocessen

- Ska behandlas parallellt med andra frågor.
- Särskild **MiljöKonsekvensBeskrivning, MKB**, i vägutredning och arbetsplan.
- MKB granskas och godkänns av länsstyrelsen, för att säkra kvalitet och opartiskhet.
- MKB-handläggningen baseras på bestämmelser i miljöbalken och väglagen, samt ett antal föreskrifter och handböcker.
- Inom många miljöområden finns skyddsbestämmelser, riktvärden eller normer som ska uppfyllas

Bestämmelser och lagregler

- Väglagen
 - Krav på MKB. E20: innebär betydande miljöpåverkan
 - Krav på samråd, bl.a. om miljöfrågor. E20: utökat samråd krävs
- Miljöbalken
 - Övergripande krav på hänsyn och god hushållning
 - Regler för MKB
 - Särskilda regler för vatten, skyddade miljöer och farlig verksamhet
 - Krav på tillåtlighetsprövning av vissa projekt
- Kulturminneslagen
 - Skydd av fornlämningar
 - Krav på tillstånd och undersökningar
- Plan- och bygglagen
 - Reglerar kommunens planering, hushållning med mark och vatten

Samrådskrav

- Aktuella lagar kräver samråd, med t ex:
 - Länsstyrelsen
 - Berörda kommuner
 - Berörda markägare
 - Miljöorganisationer
 - Allmänhet
- Större projekt, som E20, ”Betydande miljöpåverkan”, medför högre krav på samråden, en utökad samrådskrets.
- Dagens möte är en del i samrådsprocessen. Även samråd för anmälan om vattenverksamhet.



MKB-innehåll

”...de uppgifter som behövs för att påvisa och bedöma den huvudsakliga inverkan på människors hälsa, miljön och hushållningen med mark och vatten...”

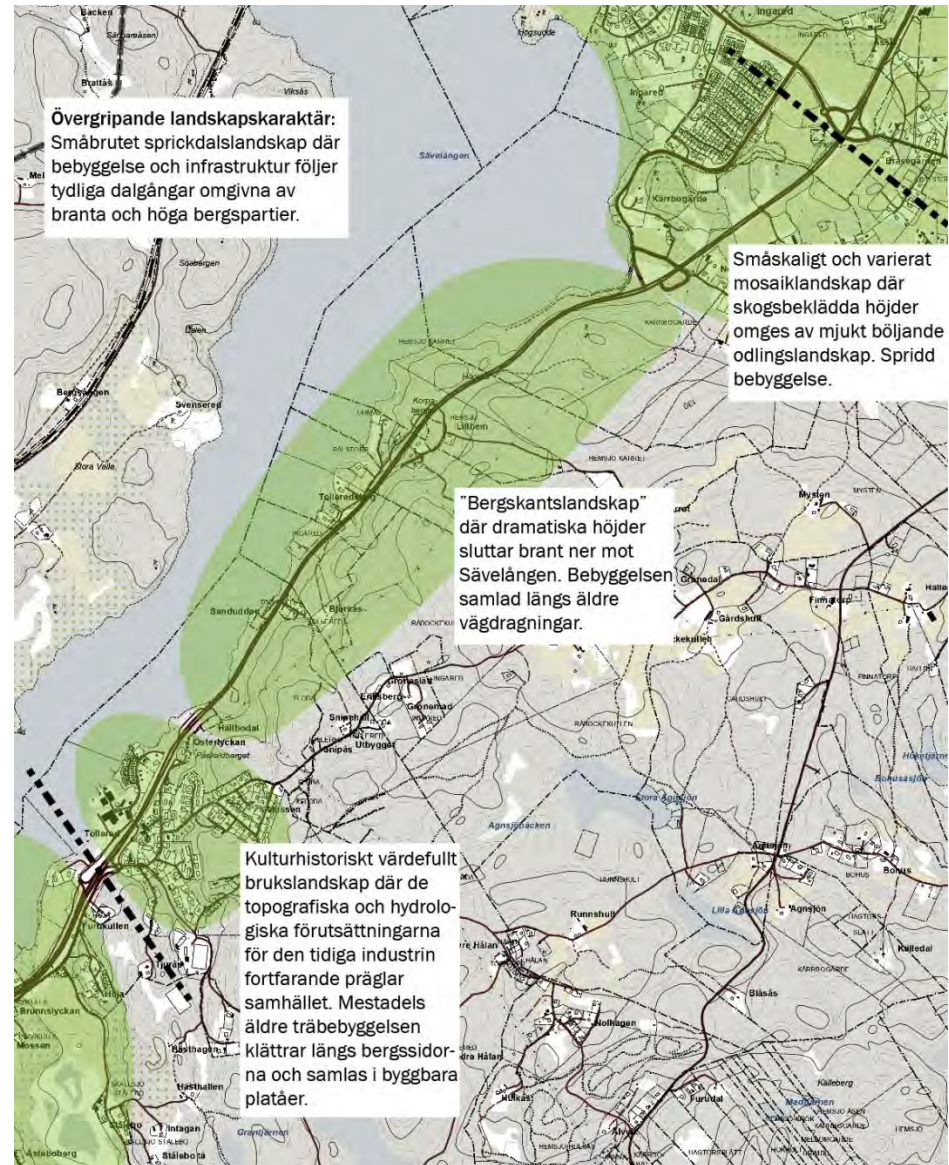
(Miljöbalken, 6 kap, 7§)

- **Projektet**; förslag, alternativ, skyddsåtgärder...
- **Nuvarande miljösituation**; värden och brister
- **Framtida miljösituation**, med respektive utan föreslagen vägutbyggnad
- **Konsekvenser** av projektet, jämfört med nollalternativet

Viktiga miljöfrågor

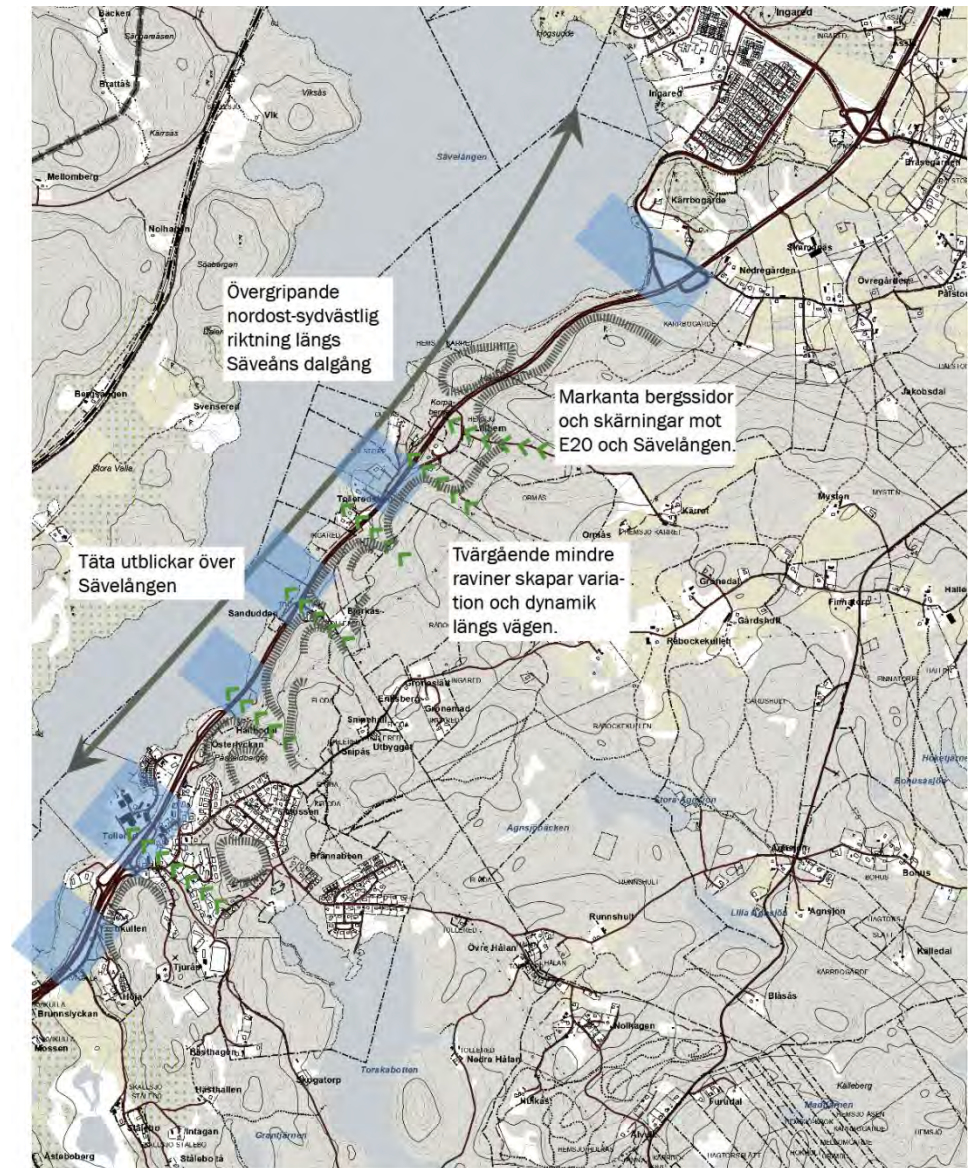
Landskapskaraktärisering

- utgör ramverket för ställningstagande kring landskaps- och gestaltungsfrågor
- Landskapet som arenan för våra livsmiljöer
- Sammansatt av de naturgivna förutsättningarna (topografi, berggrund, hydrologi, klimat etc.) och den mänskliga aktiviteten på platsen, nu och historiskt



Viktiga miljöfrågor

Karaktärsbärande element i
landskapet längs E20 vid
Sävelången



Viktiga miljöfrågor



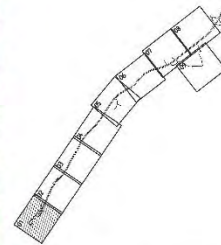
1. Utpekade naturmiljöer
2. Grova träd, allé, stenmur
3. Bevarandevärt odlingslandskap
4. Vattendrag
5. Sävelången
 - Buller
 - Jord & skog, naturresurser
 - Landskapsbild
 - Vilt

Miljöpåverkan



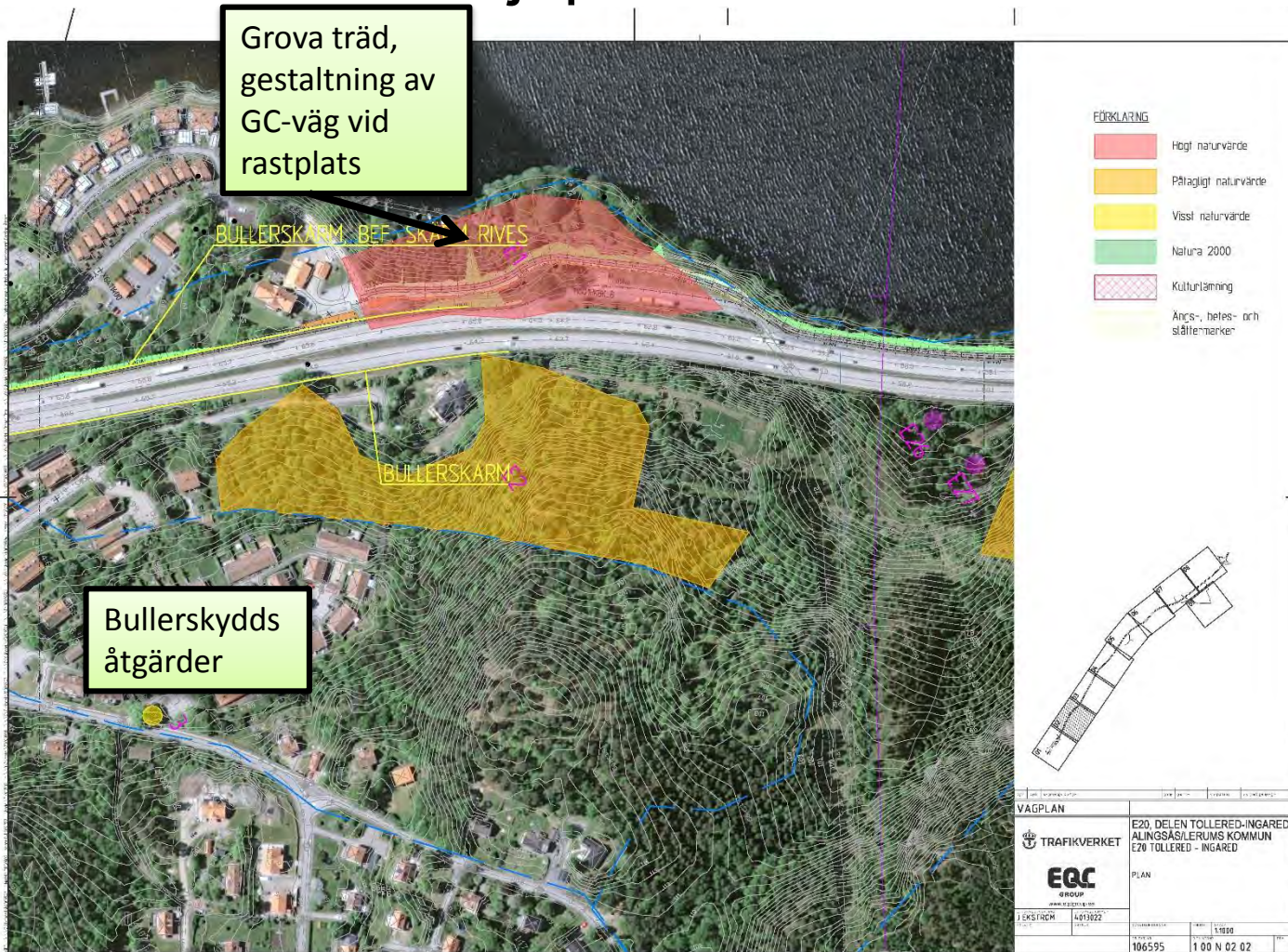
FÖRKLARING

- Høgt naturvärde
- Påtagligt naturvärde
- Visst naturvärde
- Natura 2000
- Kulturlämning
- Ängs-, beles- och ställetmarker

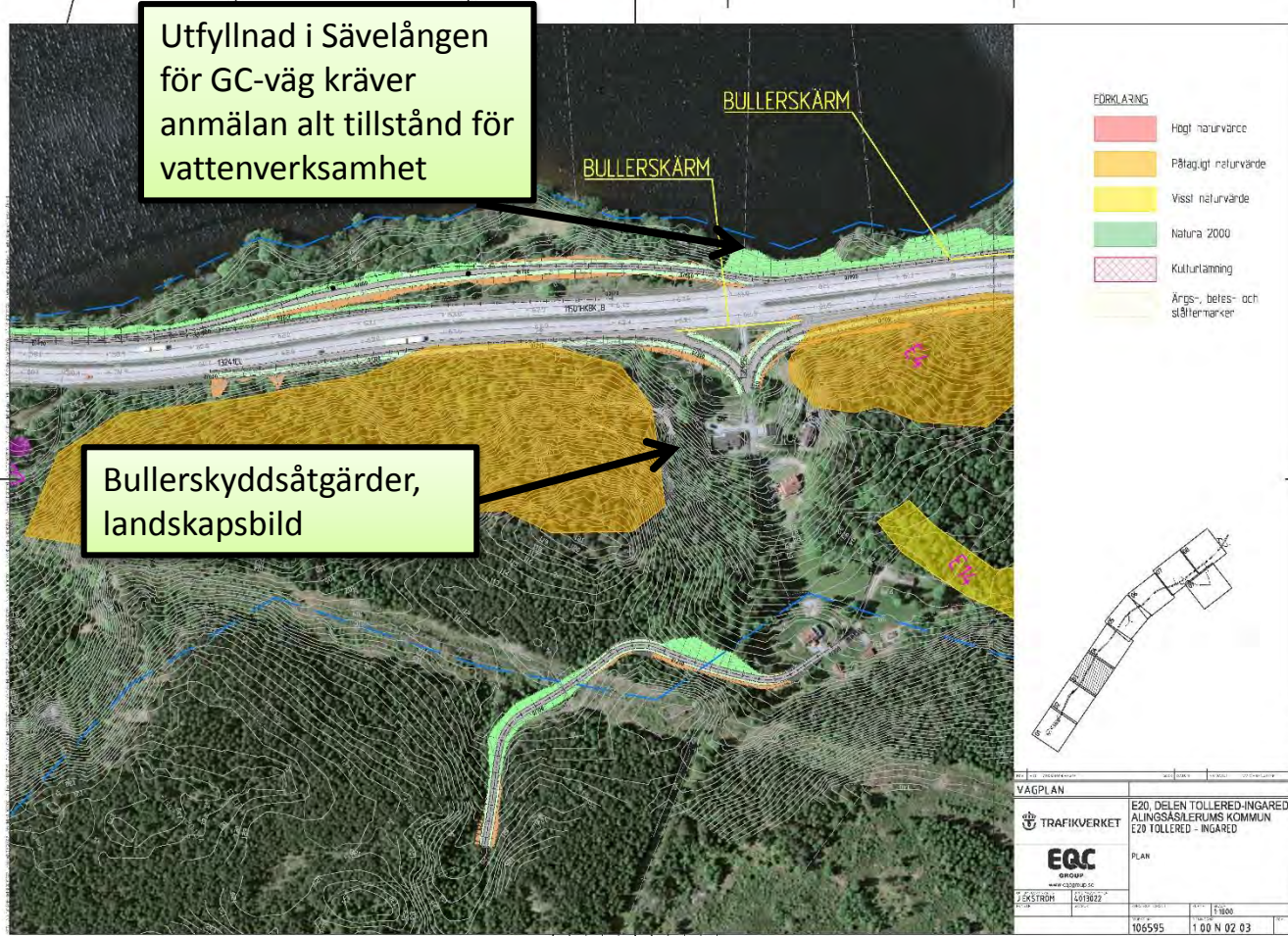


VAGPLAN		E20, DELEN TOLLERED-INGARED	
 TRAFIKVERKET		ALINGSÅS/LERUMS KOMMUN	
 EQC GROUP		PLAN	
EXISTERANDE	1:0 3822	PROJEKT	1:1000
106595		1 00 N 02 01	

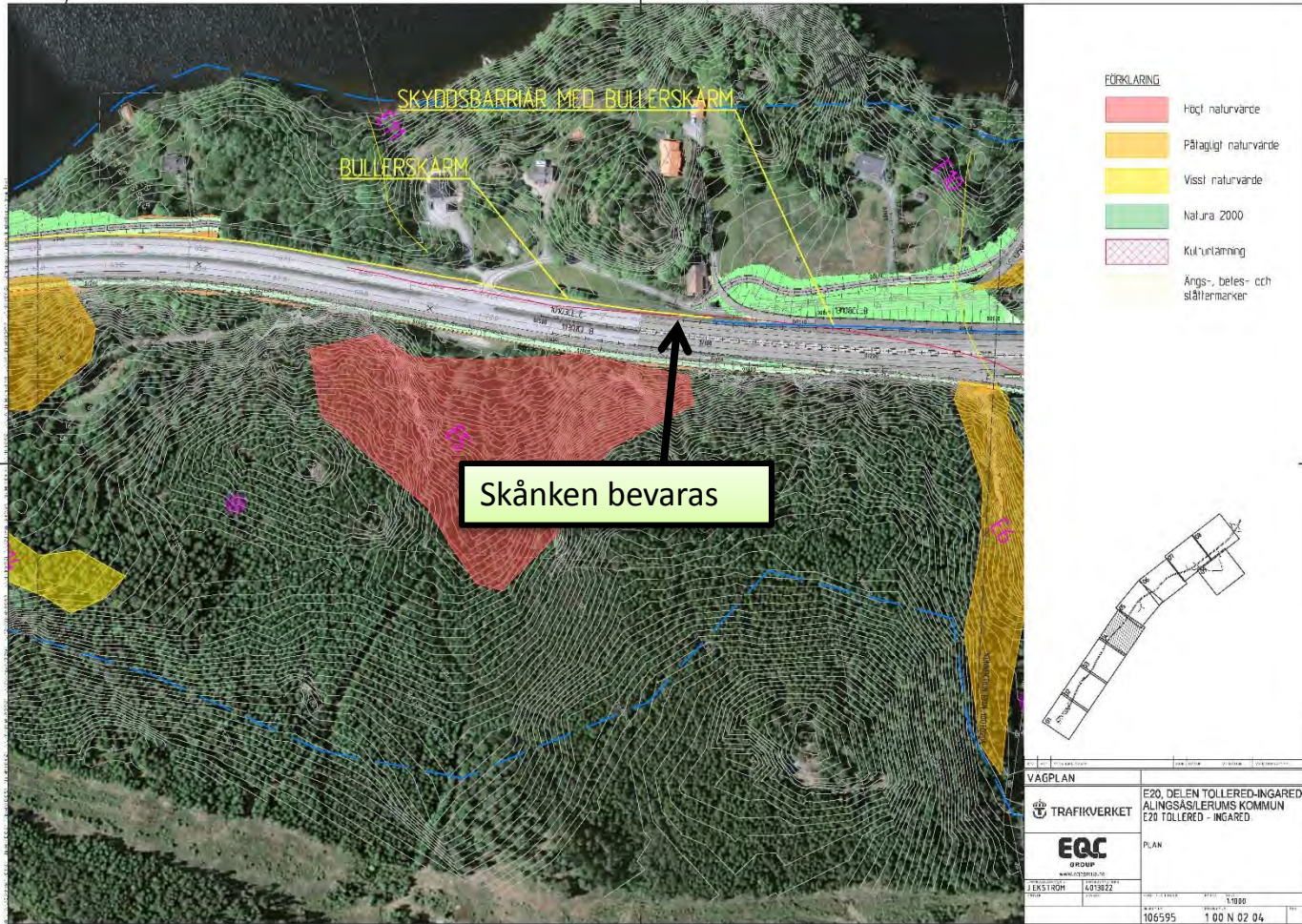
Miljöpåverkan



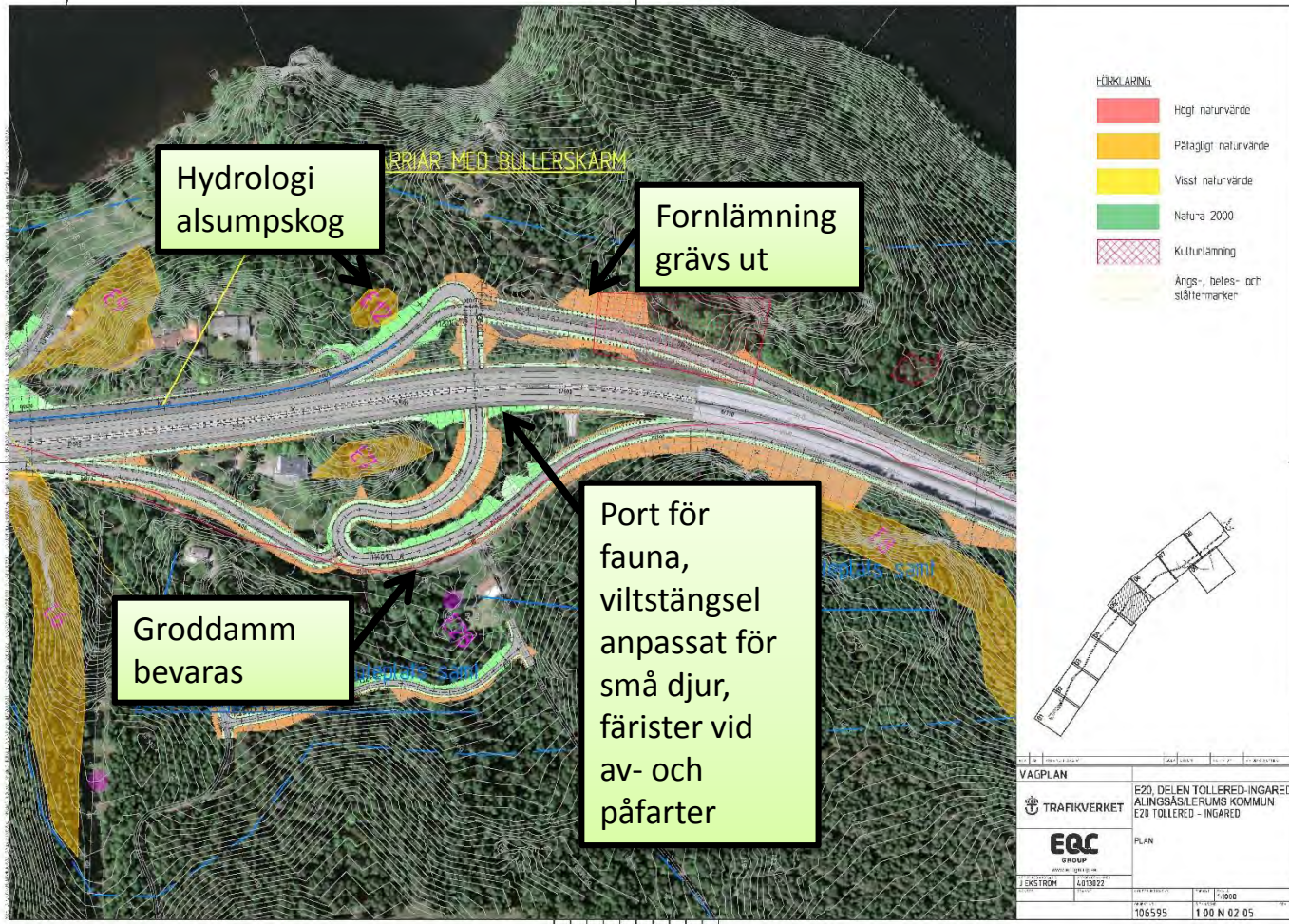
Miljöpåverkan



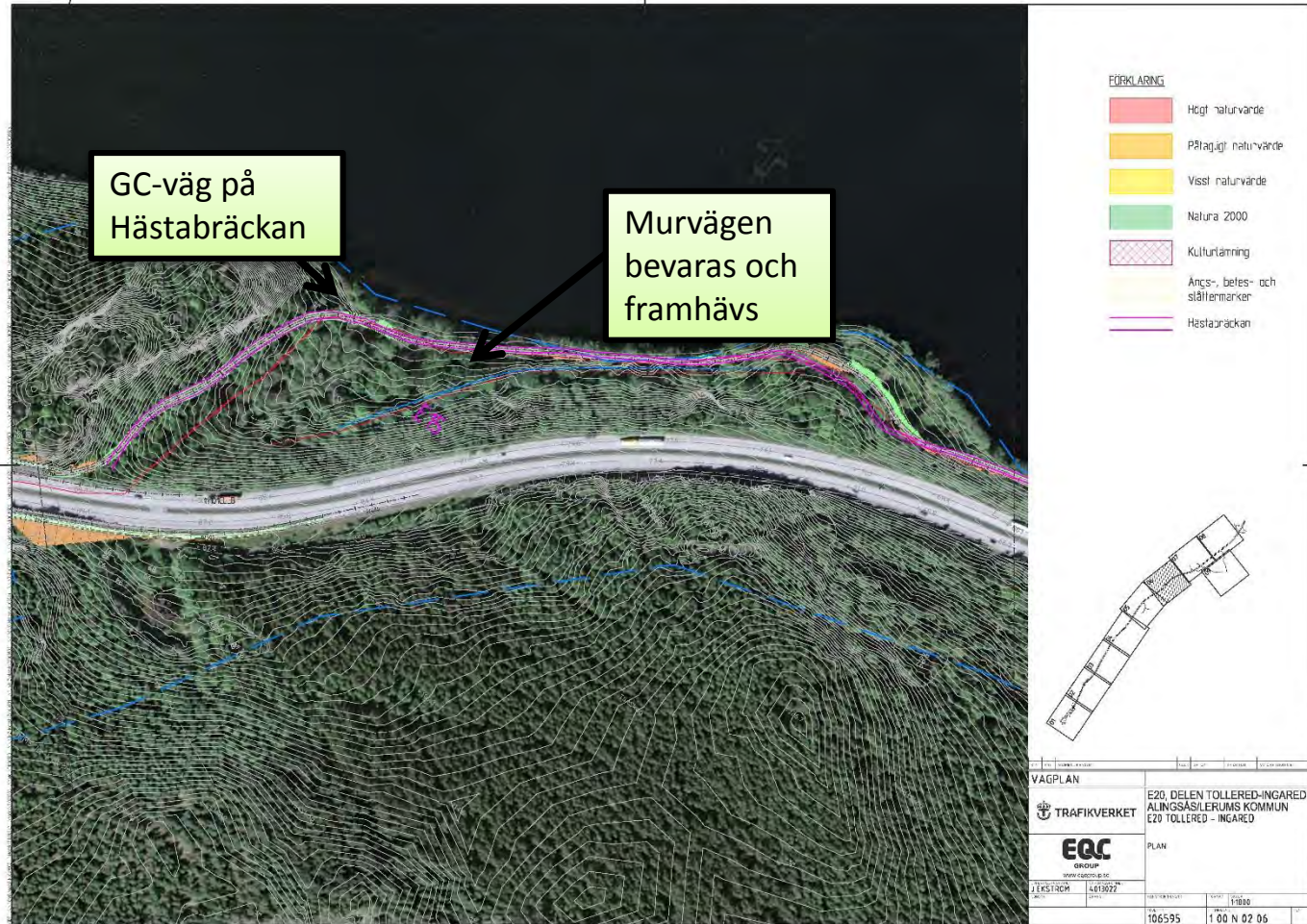
Miljöpåverkan



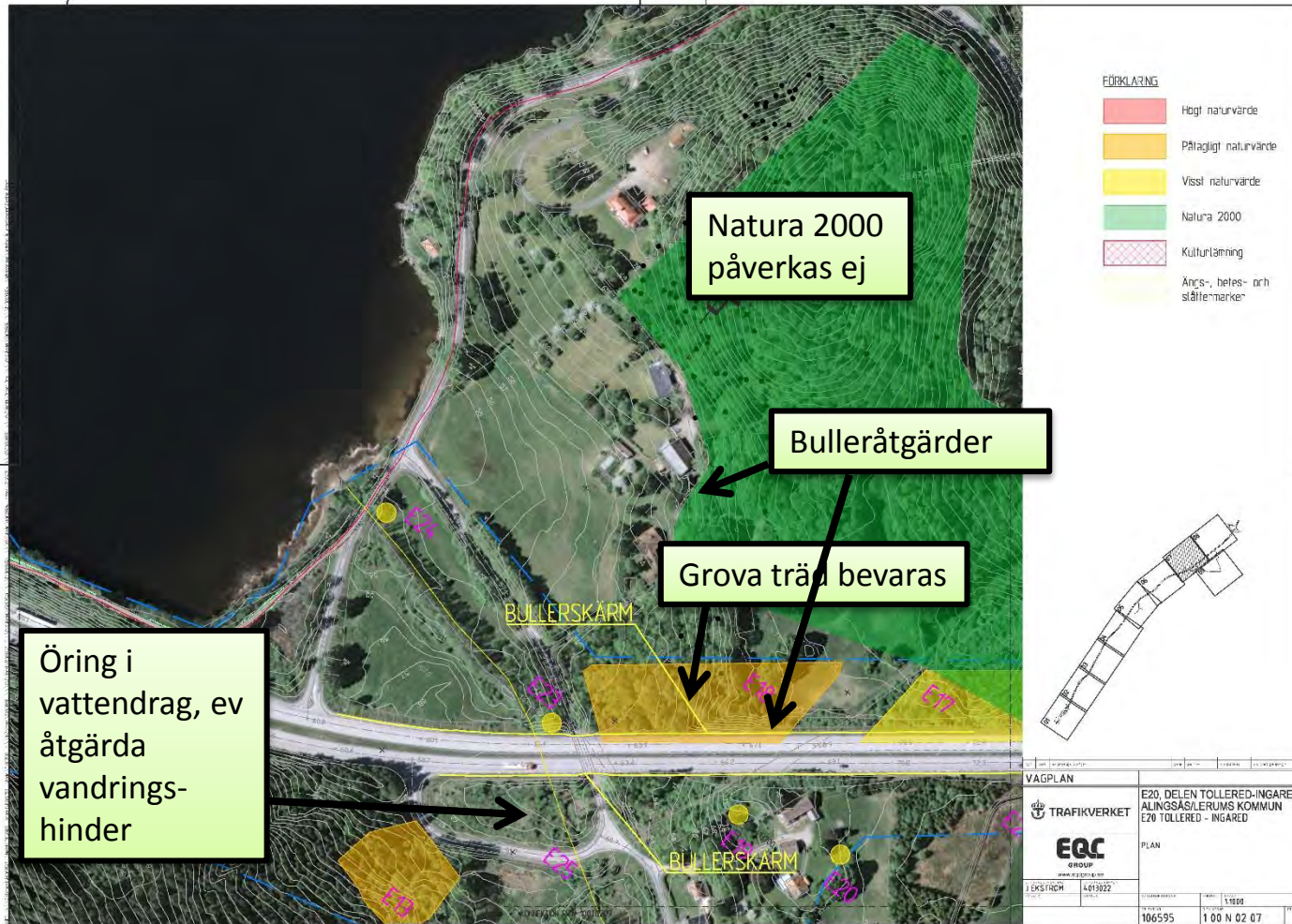
Miljöpåverkan



Miljöpåverkan



Miljöpåverkan

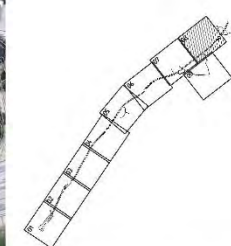


Miljöpåverkan



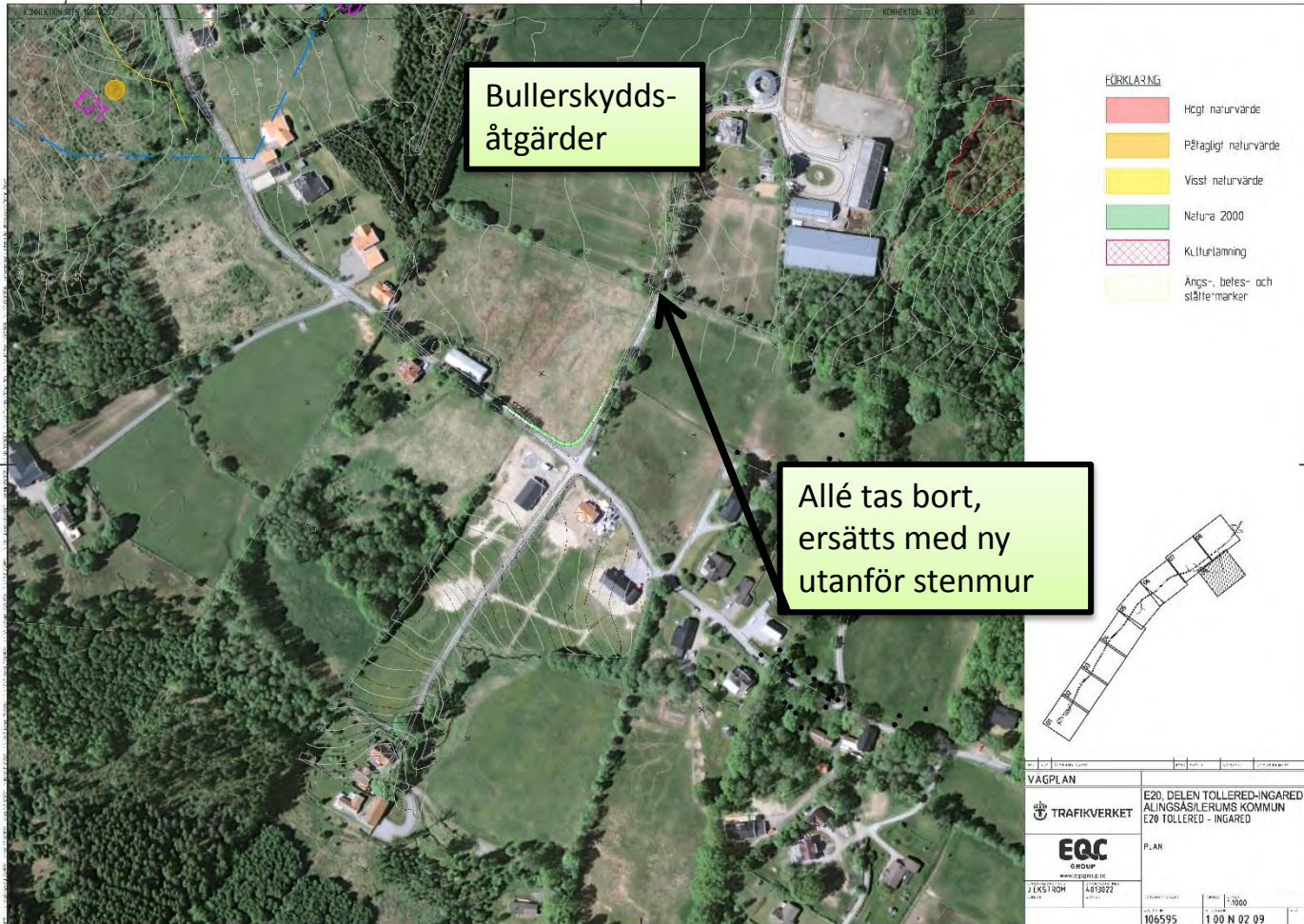
FÖRKLARING

- Høgt naturvärde
- Påtagligt naturvärde
- Visst naturvärde
- Natura 2000
- Kulturlämning
- Årsg-, betes- och stötenmarker



VÄGPLAN	
TRAFIKVERKET	E20, DELEN TOLLERED-INGÅREDA ALINGSÅSLERUNGS KOMMUN E20 TOLLERED - INGÅREDA
EQC GROUP	PLAN
J.L.K.S.I.B.O.M. 407 9022	1:1000
106595	1 00 N 02 08

Miljöpåverkan



Viktiga effekter och möjliga åtgärder

- Landskap och gestaltning
 - Utblickar över Sävelången (lyfts fram specifikt i det övergripande gestaltningsprogrammet för E20 i Västra Götaland)
 - Hanteringen av bergskärningarna
 - Bullerskärmar; utformning, genomsiktighet, naturanpassning
 - Utformning av slänter och murar
 - Hantering och placering av eventuella överskottsmassor
 - Omhändertagande av dagvatten samt utformning och placering av dagvattenlösningar
 - Hantering av ett breddat vägrum med i vissa fall både E20, påfarter och lokalväg
 - Vägutrustning och vegetation i vägrummet

Viktiga effekter och möjliga åtgärder

- Naturmiljö
 - Bevara grova träd (rastplatsen, Kärrbogärde)
 - Bevara åkergröda och vanlig gröda vid Ormåås
 - Bevarad hydrologi i alsumpskog vid Ormåås
 - Utfyllnad strandkanten Sävelången (anmälan vattenverks.)
 - Bevara öring i Kärrbogärdebäcken (anmälan vattenverks.)
 - Minska spridning av föroreningar från vägdagvatten och vid olyckor genom sedimentationsdammar/magasin, diken
 - Bevara regionala odlingslandskapet längs Kärrbogärdev.
 - Utformning av port för vilt i Ormåås
 - Allén vid Simmenäs gård tas bort, ersätts av ny utanför stenmur (dispensansökan)
 - Bevara värden i vattendrag (åtgärder grumling byggtid)

Viktiga effekter och möjliga åtgärder, forts

- Kulturmiljö

- Riksintresset, bevara bruksmiljön i Tollered
- Hästabräckan
- Kungsvägen
- Murvägen
- Fornlämning (soldattorp/gård)
- Arkeologisk förundersökning ska utföras

- Buller

- Reduceras till 55 dBA, skärm alt fönsteråtgärder och skyddad uteplats

- Naturresurser

- Jordbruksmark tas i anspråk, tillfarter ordnas
- Skogsbruksmark tas i anspråk, tillfarter ordnas
- Upplag för överskottsmassor, möjligheter mellanlagring på andra platser av massor med bra kvalitet undersöks

Fortsatt miljöhandläggning

- MKB:n ställs samman och granskas av länsstyrelsen
- Särskild hantering:
 - Anmälan vattenverksamhet
Sävelången, ev
Kärrbogärdebäcken
 - Dispens allén Simmenäs gård

Dagordning

1. Inledning
2. Presentation av oss från Trafikverket och EQC Group AB
3. Bakgrund till projektet
4. Vägplaneringsprocessen
5. Nuläge och Vägförslag
6. Miljö och miljökonsekvensbeskrivning
- 7. Marklösen**
8. Fortsatt arbete
9. Allmänna synpunkter
10. Enskilda samtal med intressenter

Håkan Sandström

Markförhandlare

- **Mark- och ersättningsfrågor**

Trafikverket Investering Väst

Markförhandling Göteborg

E-post: Hakan.sandstromr@trafikverket.se

Telefon: 010-123 72 03

Telefon växel 0771 - 921 921



Förberedelser/Projektering

Trafikverket och dess konsulter har rätt att få tillträde till fastighet för:

mätning och utstakning

grundundersökningar (t.ex. arkeologi, geoteknik)

förberedande åtgärder

Vid dessa arbeten ska:

skador om möjligt undvikas

träd i trädgård ej fällas eller skadas

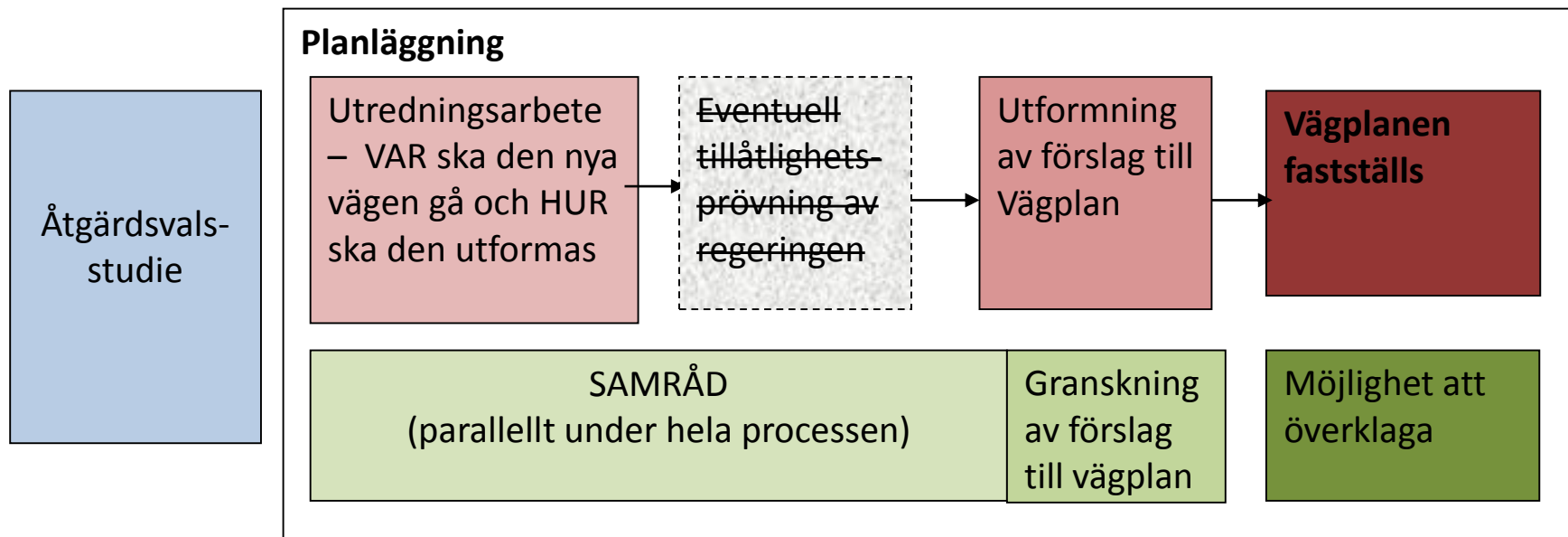
utan ägarens medgivande

Skador skall ersättas

[\(34 § Väglagen\)](#)



Vägplan ger markåtkomst för vägen

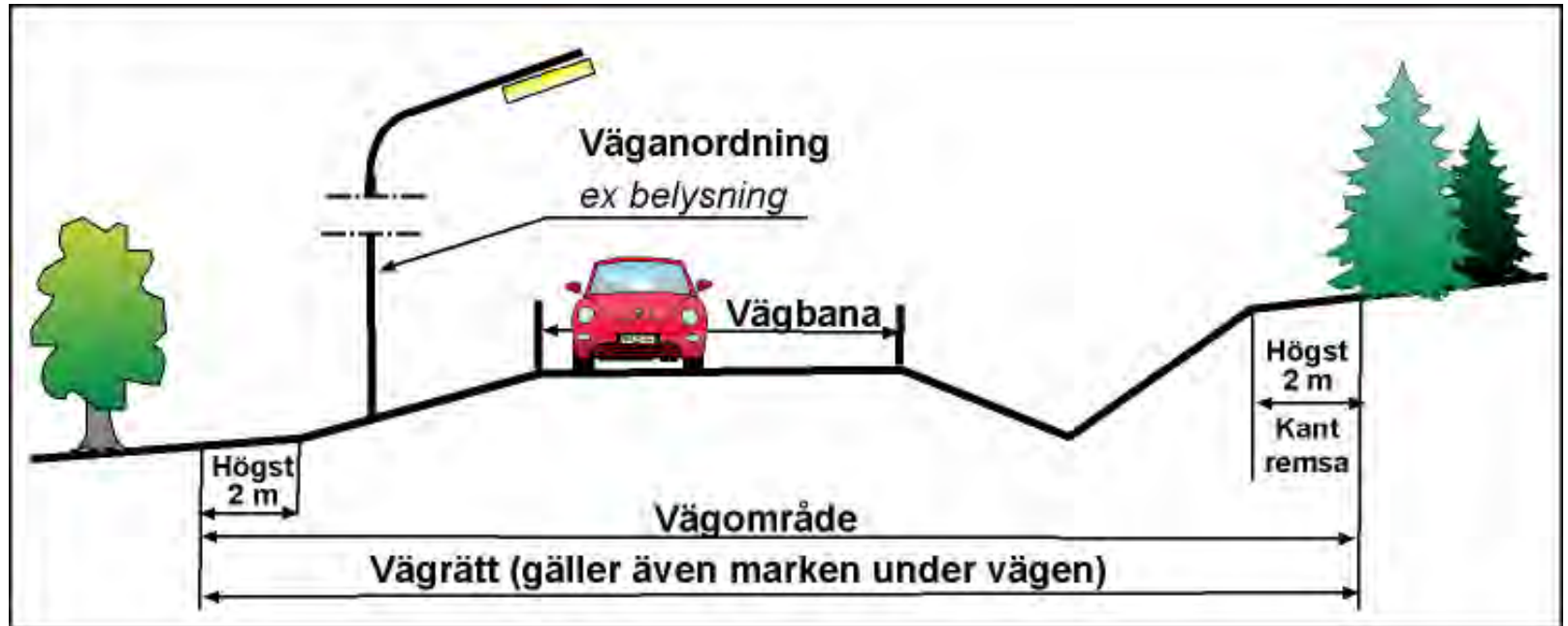


Vägrätt

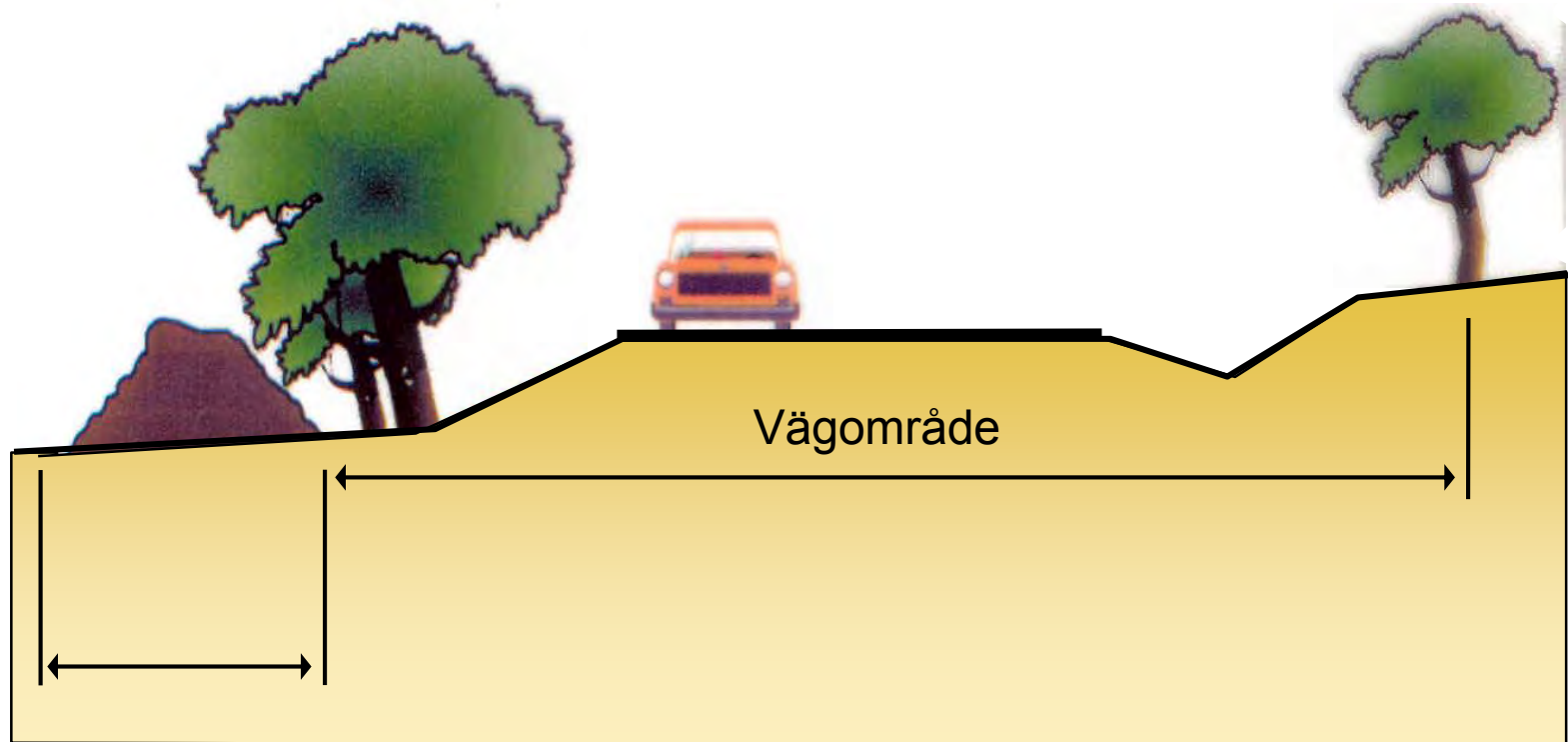
- Vägrätt uppkommer när väghållaren tar i anspråk mark för väg, det vill säga när vägens sträckning över fastigheten blivit utmärkt och vägarbetet påbörjats. ([31 § Väglagen](#))
- Vägrätten är en rätt för väghållaren att nyttja den mark som behövs för vägen. Rätt till grus, berg och andra jordmassor inom vägområdet. ([30§ Väglagen](#))
- Ingen förändring av fastighetsgränser.
- Vägrätten upphör när vägen dras in. ([32 § Väglagen](#))



Vägområde



Mark under byggtiden



Yta som används under byggnadstiden, t.ex. för massupplag

Besiktningar/Gränsmarkeringar

- Hus och vattentäcker besiktigas före byggstart om risk finns för skador.
- Befintliga gränsmarkeringar som riskerar att skadas mäts in före byggstart. Efter att bygget har färdigställts återutsätts skadade/förlorade markeringar av Lantmäteriet.



Vem kan få ersättning?

Fastighetsägare

Servitutshavare

Nyttjanderättshavare, t.ex. jordbruksarrendatorer

Vad ersätts?

- Markintrånget – Minskning av fastighetens marknadsvärde
- 25 %-påslag på markintrång
- Annan skada
- Uppräkning med index och ränta

Inlösen av fastighet

- Synnerligt men för fastigheten eller del därav
- Tidig inlösen i undantagsfall

([55 §](#) + [55 a §](#) + [55 b §](#) Väglagen)

Ersättningsberäkning jordbruk

- Mark
- Försvårad brukning
- Förlängda ägoavstånd
- Passage av väg
- Fältkantverkan
- Försvårad betesdrift och ökat stängselbehov
- Anpassningskostnader
- Annan skada (t.ex. skördeskador)



Ersättningsberäkning skog

- Markvärdet
- Förtidig avverkning
- Storm och torrskador
- Virkesvärde



Ersättningsberäkning tomtmark

- Markvärdet
- Förstörda tomtanläggningar: träd, buskar, staket
- Annan skada



Reglering av intrång

- Trafikverket meddelar genom brev vilket datum marken kommer att tas i anspråk för vägutbyggnad.
- Intrånget regleras i allmänhet när vägen är färdigbyggd.
- Ersättningsbeloppet räknas upp med index och ränta från den dag marken togs i anspråk.



Dagordning

1. Inledning
2. Presentation av oss från Trafikverket och EQC Group AB
3. Bakgrund till projektet
4. Vägplaneringsprocessen
5. Nuläge och Vägförslag
6. Miljö och miljökonsekvensbeskrivning
7. Marklösen
8. **Fortsatt arbete**
9. Allmänna synpunkter
10. Enskilda samtal med intressenter

Fortsatt arbete

12 maj 2014

Samrådsmöte, lämna synpunkter t.o.m. xxxx

Maj 2014

Inarbete synpunkter från samråd

Hösten 2014

Färdigställa vägplan Granskningshandling

December 2014

Granskning. Vägplanen finns tillgänglig under 3 v

April 2015

Skickas för fastställelse

Hösten 2015

Laga kraftvunnet fastställelsebeslut

Våren 2016

Möjlig byggstart

Dagordning

1. Inledning
2. Presentation av oss från Trafikverket och EQC Group AB
3. Bakgrund till projektet
4. Vägplaneringsprocessen
5. Nuläge och Vägförslag
6. Miljö och miljökonsekvensbeskrivning
7. Marklösen
8. Fortsatt arbete
9. **Allmänna synpunkter**
10. Enskilda samtal med intressenter

Dagordning

1. Inledning
2. Presentation av oss från Trafikverket och EQC Group AB
3. Bakgrund till projektet
4. Vägplaneringsprocessen
5. Nuläge och Vägförslag
6. Miljö och miljökonsekvensbeskrivning
7. Marklösen
8. Fortsatt arbete
9. Allmänna synpunkter
- 10. Enskilda samtal med intressenter**

Tack för visat intresse!