

ANVISNINGAR

Koordinatsystem
 System i plan: SWEREF 99 12 00
 System i höjd: RH 2000

KARTDEKLARATION

Inmätningar utförda av Terra metria 2015
 och ÅF Infrastruktur AB 2017
 Primärkartan från Trafikverket
 Fastighetskartan från Trafikverket

FÖRKLARINGAR

- Markanspråk
- - - - - Gräns för vägområde
 - · - · - Avgränsning mellan olika typer av markanspråk
 - V Nytt vägområde med vägrätt
 - T1 Tillfällig nytt janderätt: Etablering och uppställningsytor samt upplag, 3 månader efter slufbesiktning

Verksamheter/åtgärder som undantas från förbud enligt Miljöbalken
 N1 - Skyldigheten att göra anmälan för samråd enligt 12:6 MB gäller inte för de verksamheter och åtgärder som behövs för att bygga vägen och som fastställs och ingår i vägområde för allmän väg eller område för tillfällig nytt janderätt

N2 - Förbudet att inom ett område med generellt biotopskydd bedriva en verksamhet eller vidta en åtgärd som kan skada naturmiljön

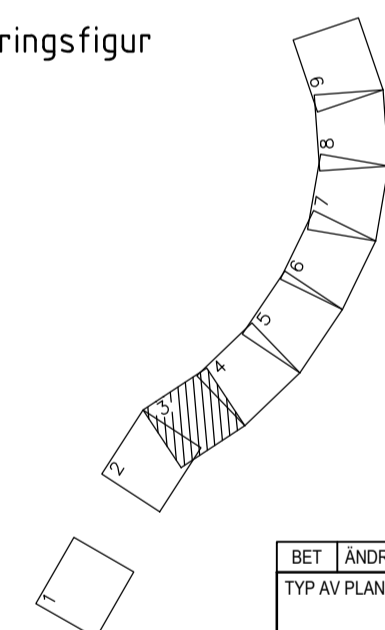
Övriga beteckningar på plankartan

- Kommungräns
- Fastighetsgräns
- Traktgräns
- Befintlig väg, vägbanekanter
- Ny väg, vägbanekanter, med längdmätning och höjdsättning ±0.1m
- Befintliga byggnader
- 5:48 Fastighetsbeteckning

INGARED

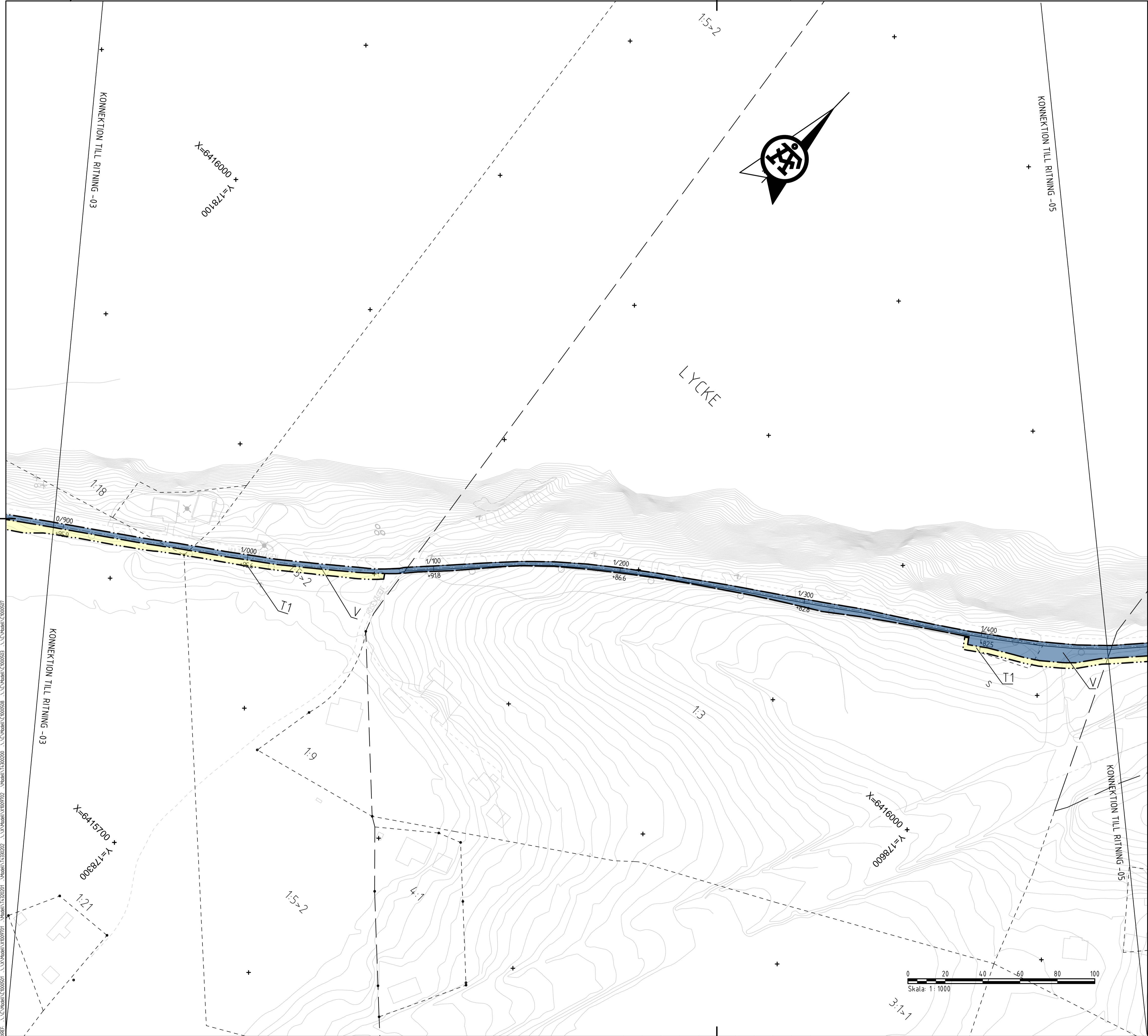
- R Traktsnamn
- R Fornlämning

Orienteringsfigur



BET	ÄNDRINGEN AVSER	GODKÄND	DATUM
VÄGPLAN			
FÖR GRANSKNING			
GRANSKNINGSHANDLING			
HANDLINGSTYP		DATUM	
2017-08-23		LEVERANS / ÄNDRINGS-PM	
OBJEKT			
VÄG 1750, GC-VÄG INGARED-VÄSTRA BODARNA			
DELOMRÅDE / BANDEL			
ALINGSÅS KOMMUN			
ANLÄGGNINGSGOEL			
GEMENSAMT			
OBJEKTNUMMER / KM	KONSTRUKTIONNUMMER		
106595			
BESTÄLLARE	LEVERANTÖR		
	TRAFIKVERKET		
SKAPAD AV	UPPDRAGSNUMMER		
A-M EKLUND	71631204		
GODKÄND AV	ÄVDELNING		
MARTIN ARVIDSSON			
RITNINGSTYP			
PLANKARTA			
TEKNIKOMRÅDE / INNEHÅLL			
VÄGUTFORMING- OCH TRAFIK			
BESKRIVNING			
KM 0/370 – KM 0/900 HULTEBACKAVÄGEN MELLAN BONDEGATAN OCH RÖSEVÄGEN			
SKALA	FORMAT	FÖRVALTNINGSNUMMER	
1:1000	A1		
RITNINGNUMMER	BLAD	NÄSTA BLAD	BET
4 00 T 02 03			

Ring: 0800 10000 - 20. Illustrationer: 5866-17631204-01-FU DE. Ingared - V. Bodarna 022 CAD/LP/KA/VA/0001/4010203.dwg. Skapat av: Edsson, Jostine. 2017-07-10 10:33



ANVISNINGAR

Koordinatsystem
System i plan: SWEREF 99 12 00
System i höjd: RH 2000

KARTDEKLARATION

Inmätningar utförda av Terra metria 2015
och ÅF Infrastruktur AB 2017
Primärkartor från Trafikverket
Fastighetskartor från Trafikverket

FÖRKLARINGAR

- Markanspråk
- - - - - Gräns för vägområde
 - · - · - - Avgränsning mellan olika typer av markanspråk
 - V Nytt vägområde med vägrätt
 - T1 Tillfällig nytt janderätt: Etablering och uppställningsytor samt upplag, 3 månader efter slufbesiktning

Verksamheter/åtgärder som undantas från förbud enligt Miljöbalken
N1 - Skyldigheten att göra anmälan för samråd enligt 12:6 MB gäller inte för de verksamheter och åtgärder som behövs för att bygga vägen och som fastställs och ingår i vägområde för allmän väg eller område för tillfällig nytt janderätt

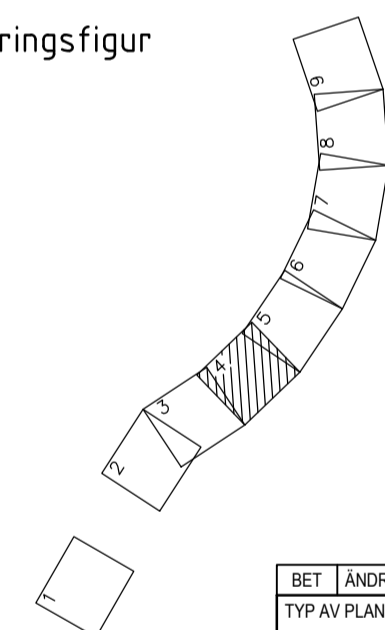
N2 - Förbudet att inom ett område med generellt biotopskydd bedriva en verksamhet eller vidta en åtgärd som kan skada naturmiljön

Övriga beteckningar på plankartan

- + - - - Kommungräns
- - - - - Fastighetsgräns
- · - · - - Traktgräns
- - - - - Befintlig väg, vägbanekarter
- $\frac{0}{400}$
+ 3,3 Ny väg, vägbanekarter, med längdmätning och höjdsättning ±0.1m
- Befintliga byggnader
- 5:48 Fastighetsbeteckning

INGARED Traktsnamn
R Fornlämning

Orienteringsfigur



BET	ÄNDRINGEN AVSER	GODKÄND	DATUM
TYP AV PLAN			
VÄGPLAN			
GRANSKNINGSSTATUS / SYFTE			
FÖR GRANSKNING			
HANDLINGSTYP			
GRANSKNINGSHANDLING			
DATUM	2017-08-23	LEVERANS / ÄNDRINGS-PM	
OBJEKT			
VÄG 1750, GC-VÄG			
INGARED-VÄSTRA BODARNA			
DELOMRÅDE / BANDEL			
ALINGSÅS KOMMUN			
ANLÄGGNINGDEL			
GEMENSAMT			
OBJEKTNUMMER / KM	106595	KONSTRUKTIONNUMMER	
BESTÄLLARE	TRAFIKVERKET	LEVERANTÖR	
SKAPAD AV	A-M EKLUND/U CLASSON	UPPDRAGSNUMMER	71631204
GODKÄND AV	MARTIN ARVIDSSON	ÄVDELNING	
RITNINGSTYP			
PLANKARTA			
TEKNIKOMRÅDE / INNEHÅLL			
VÄGUTFORMING- OCH TRAFIK			
BESKRIVNING			
KM 0/900 – KM 1/460			
HULTEBACKAVÄGEN MELLAN			
BONDEGATAN OCH HÄSTERYDSMOTET			
SKALA	1:1000	FORMAT	A1
RITNINGSNUMMER	4 00 T 02 04	BLAD	NÄSTA BLAD
BET		BET	

XFEE: \C:\Meddel\000501\... \C:\Meddel\000501\... \C:\Meddel\000501\... \C:\Meddel\000501\... \C:\Meddel\000501\... \C:\Meddel\000501\... \C:\Meddel\000501\... \C:\Meddel\000501\... \C:\Meddel\000501\... \C:\Meddel\000501\...

Ring: W:\6752 - E20 - Interchigheter - 58656 - V163204 - VP-FJU UC - Ingared - V - Bodarna\2017\08\23\1750_Vägplan_Västra_Bodarna_V163204.dwg Skapat av: Edsson, Josefine 2017-08-16 16:34



ANVISNINGAR

Koordinatsystem
 System i plan: SWEREF 99 12 00
 System i höjd: RH 2000

KARTDEKLARATION

Inmätningar utförda av Terra metria 2015
 och ÅF Infrastruktur AB 2017
 Primärkarta från Trafikverket
 Fastighetskarta från Trafikverket

FÖRKLARINGAR

- Markanspråk
- - - - - Gräns för vägområde
 - . - . - Avgränsning mellan olika typer av markanspråk
 - V Nytt vägområde med vägrätt
 - T1 Tillfällig nytt janderätt: Upplag, 3 mån. efter slutbesiktning

Verksamheter/åtgärder som undantas från förbud enligt Miljöbalken

N1 - Skyldigheten att göra anmälan för samråd enligt 12:6 MB gäller inte för de verksamheter och åtgärder som behövs för att bygga vägen och som fastställs och ingår i vägområde för allmän väg eller område för tillfällig nytt janderätt

N2 - Förbudet att inom ett område med generellt biotopskydd bedriva en verksamhet eller vidta en åtgärd som kan skada naturmiljön

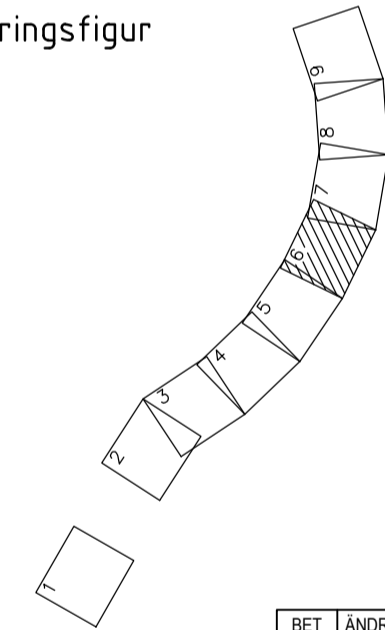
Övriga beteckningar på plankartan

- Kommungräns
- Fastighetsgräns
- Traktgräns
- Befintlig väg, vägbanekarter
- Ny väg, vägbanekarter, med längdmätning och höjdsättning ±0.1m
- Befintliga byggnader
- Fastighetsbeteckning
- Traktsnamn
- Forn lämning

INGARED

R

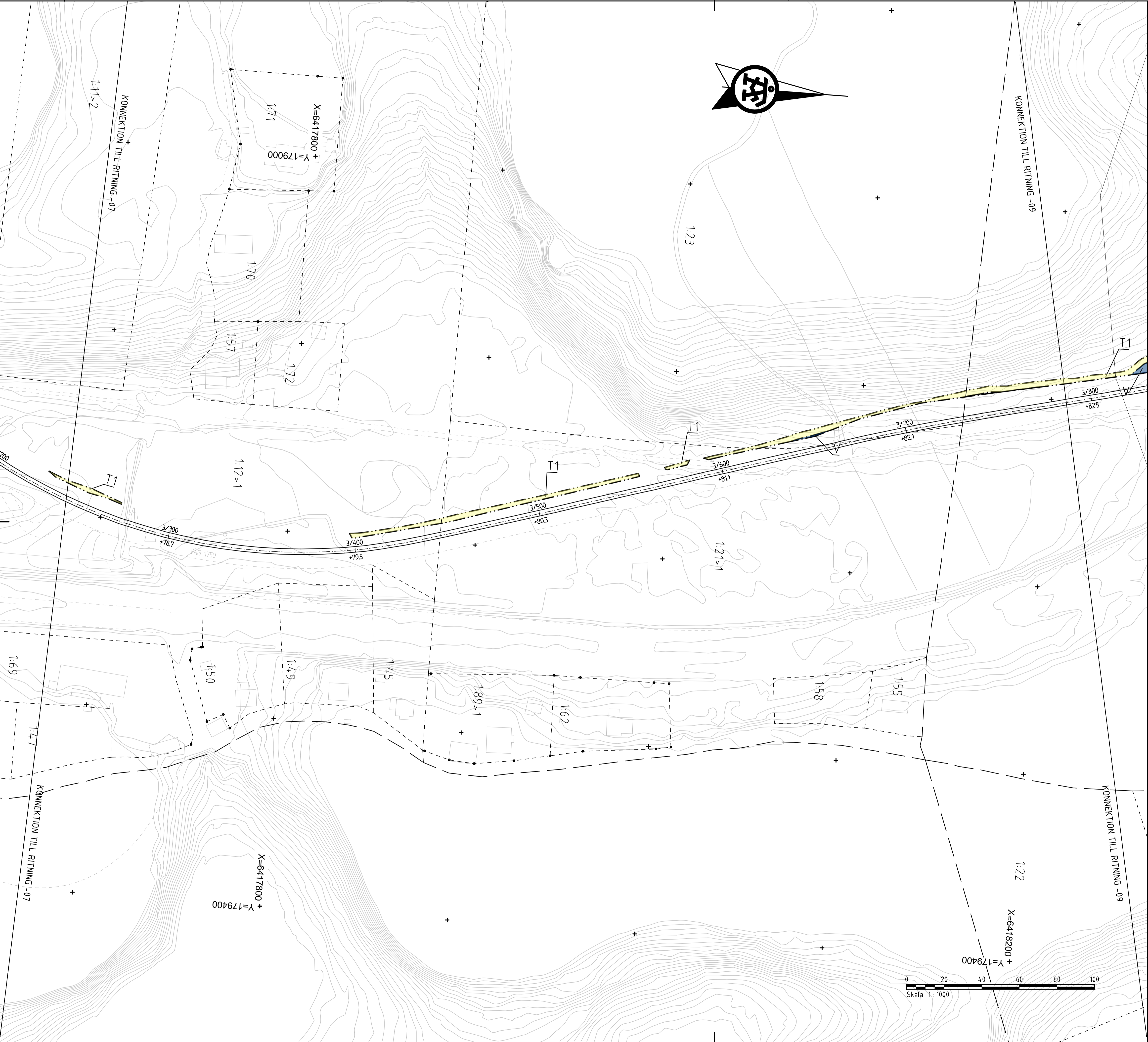
Orienteringsfigur



BET	ÄNDRINGEN AVSER	GODKÄND	DATUM
TYP AV PLAN		VÄGPLAN	
FÖR GRANSKNING			
GRANSKNINGSHANDLING			
DATUM	2017-08-23	LEVERANS / ÄNDRINGS-PM	
OBJEKT	VÄG 1750, GC-VÄG INGARED-VÄSTRA BODARNA		
DELOMRÅDE / BANDEL	ALINGSÅS KOMMUN		
ANLÄGGNINGSDEL	GEMENSAMT		
OBJEKTNUMMER / KM	106595	KONSTRUKTIONSNUMMER	
BESTÄLLARE	TRAFIKVERKET		
LEVERANTÖR			
SKAPAD AV	U CLASSON	UPPDRAGSNUMMER	71631204
GODKÄND AV	MARTIN ARVIDSSON	AVDELNING	
RITNINGSTYP	PLANKARTA		
TEKNIKOMRÅDE / INNEHÅLL	VÄGUTFORMING- OCH TRAFIK		
BESKRIVNING	KM2/080 – KM 2/660 VÄG 1750 MELLAN HÅSTERYDSMOTET OCH KYRKVÄGEN		
SKALA	1:1000	FORMAT	A1
RITNINGSNUMMER	4 00 T 02 06	FÖRVALTNINGSNUMMER	
BLAD	NÄSTA BLAD	BET	

XREF: \\C:\Medel\133201\Medel\133201\Medel\133201 - E20 - Talmeshöjning - 5656-V1761204 - VP - FPU - UC - Ingared - V - Borarna\02_CAD\1_VP\133202 - Medel\133202 - Medel\133202

Ring: W:\V1761204 - E20 - Talmeshöjning - 5656-V1761204 - VP - FPU - UC - Ingared - V - Borarna\02_CAD\1_VP\133202 - Medel\133202 - Medel\133202



ANVISNINGAR

Koordinatsystem
System i plan: SWEREF 99 12 00
System i höjd: RH 2000

KARTDEKLARATION

Inmätningar utförda av Terra metria 2015
och ÅF Infrastruktur AB 2017
Primärkarta från Trafikverket
Fastighetskarta från Trafikverket

FÖRKLARINGAR

- Markanspråk**
- - - Gräns för vägområde
 - - - - - Avgränsning mellan olika typer av markanspråk
 - V Nytt vägområde med vägrätt
 - T1 Tillfällig nytt janderätt: Upplag, 3 mån. efter slutbesiktning

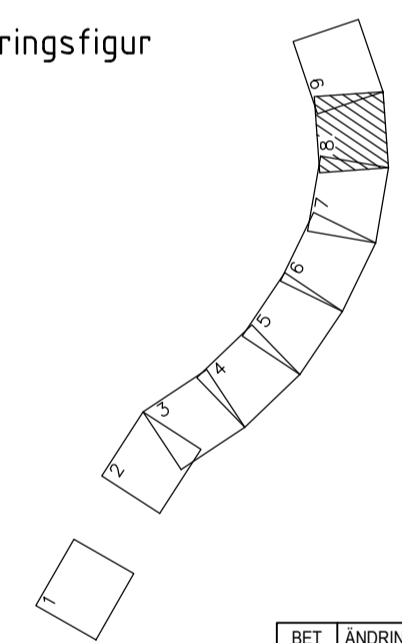
Verksamheter/åtgärder som undantas från förbud enligt Miljöbalken
N1 - Skyldigheten att göra anmälan för samråd enligt 12:6 MB
gäller inte för de verksamheter och åtgärder som behövs för
att bygga vägen och som fastställs och ingår i vägområde för
allmän väg eller område för tillfällig nytt janderätt

N2 - Förbudet att inom ett område med generellt biotopskydd
bedriva en verksamhet eller vidta en åtgärd som kan skada
naturmiljön

Övriga beteckningar på plankartan

- Kommungräns
- Fastighetsgräns
- Traktgräns
- Befintlig väg, vägbanekanter
- Ny väg, vägbanekanter, med längdmätning och höjdsättning ±0.1m
- Befintliga byggnader
- 5:48 Fastighetsbeteckning
- INGARED Traktsnamn
- R Fornlämning

Orienteringsfigur



BET	ÄNDRINGEN AVSER	GODKÄND	DATUM
TYP AV PLAN			
VÄGPLAN			
GRANSKNINGSSTATUS / SYFTE			
FÖR GRANSKNING			
HANDLINGSTYP			
GRANSKNINGSHANDLING			
DATUM	LEVERANS / ÄNDRINGS-PM		
2017-08-23			
OBJEKT			
VÄG 1750, GC-VÄG INGARED-VÄSTRA BODARNA			
DELOMRÅDE / BANDEL			
ALINGSÅS KOMMUN			
ANLAGNINGSGOEL			
GEMENSAMT			
OBJEKTNUMMER / KM	KONSTRUKTIONNUMMER		
106595			
BESTÄLLARE	LEVERANTÖR		
TRAFIKVERKET			
SKAPAD AV	UPPDRAGSNUMMER		
U CLASSON	71631204		
GODKÄND AV	ÄVDELNING		
MARTIN ARVIDSSON			
RITNINGSTYP			
PLANKARTA			
TEKNIKOMRÅDE / INNEHÅLL			
VÄGUTFORMING- OCH TRAFIK			
BESKRIVNING			
KM 3/240 – KM 3/780 VÄG 1750 MELLAN HÅSTERYDSMOTET OCH KYRKVÄGEN			
SKALA	FORMAT	FÖRVALTNINGSNUMMER	
1:1000	A1		
RITNINGNUMMER	BLAD	NÄSTA BLAD	BET
4 00 T 02 08			

C:\Program Files\Autodesk\AutoCAD 2017\Projects\1750\1750_01.dwg - 2017-08-23 14:00:00 - 1:1000 - 106595 - 71631204 - 4 00 T 02 08 - 1:1000 - 106595 - 71631204 - 4 00 T 02 08

Ritning: W:\1750\21 - 210 - 1750\1750_01.dwg - 2017-08-23 14:00:00 - 1:1000 - 106595 - 71631204 - 4 00 T 02 08 - 1:1000 - 106595 - 71631204 - 4 00 T 02 08

