

ANVISNINGAR

Koordinatsystem
System i plan SWEREF 99 12 00
System i höjd RH 2000

KARTDEKLARATION

Inmätningar utförda av Terra Metiri 2013-2014
Primärkartor från Alingsås och Lerums kommuner

FÖRKLARINGAR

- Markanspråk**
- Gräns för vägområde
 - Avgränsning mellan olika typer av markanspråk
 - V** Nytt vägområde med vägrätt
 - Vr1** Nytt vägområde med inskränkt vägrätt, Avvallning, dikning
 - Vr2** Nytt vägområde med inskränkt vägrätt, nyttjande av väg vid drift av avvattningsdammar
 - Va** Bef. vägområde som dras in från allmänt underhåll
Marken återgår till markägaren
 - Va** Bef. vägområde med vägrätt som genom denna plan inskränks, bruk av väg vid drift av avvattningsdammar
 - T1** Tillfällig nyttjanderätt, (ylor för byggräffik, bodar, upplag m.m.), 24 mån från byggstart
 - T2** Tillfällig nyttjanderätt, (tillfälliga upplag), 24 mån från byggstart

Verksamheter/åtgärder som undantas från förbud enligt Miljöbalken

Skyddsgränsen till gärra anslutning enligt 12.6 MB gäller inte för de verksamheter och åtgärder som behövs för att bygga vägen och som fastställs och ingår i vägområde för allmän väg eller område för tillfällig nyttjanderätt

Förbuden som avser verksamhet eller åtgärd inom generellt biotopskyddsområde (7:11 2 st MB) gäller inte byggande av allmän väg

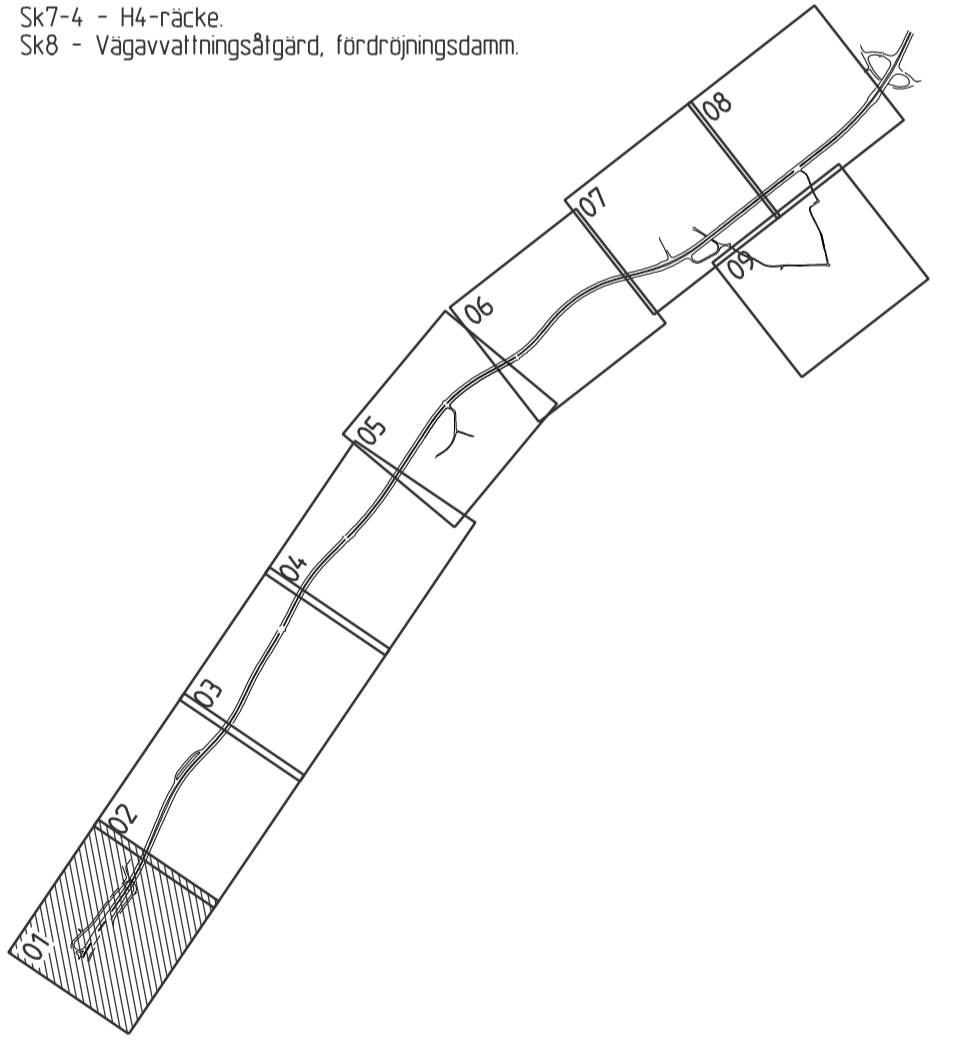
Förbuden mot åtgärder inom strandskyddsområde (7:15 MB) gäller inte byggande av allmän väg

Övriga beteckningar på plankartan

- Kommungräns
- Fastighetsgräns
- Traktgräns
- +0.00
- Ny väg, vägbankar, med längdmatning och höjdsättning
- 0/1000

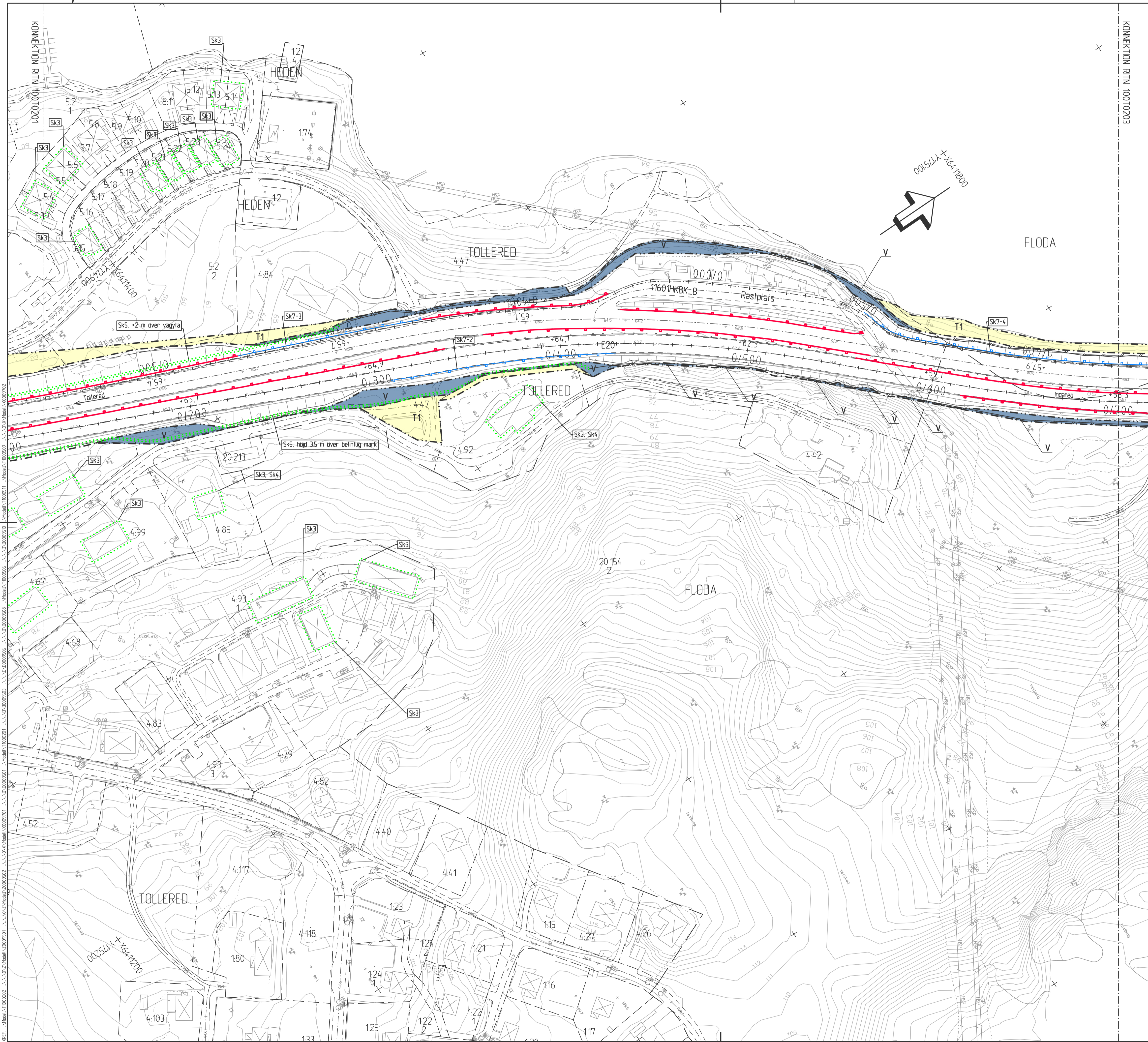
Skyddsåtgärder och försiktighetsmått

- Avgränsning av skyddsåtgärd/försiktighetsmått
- Projekterat faunastängsel, ungerfärdigt läge
- Projekterat räcke, ungerfärdigt läge
- Projekterat högkapacitetsräcke, ungerfärdigt läge
- Trummor inom projekterat skall antaggas så de inte utgör vandringshinder för vattenlevande organismer.
- Sk1 - Faunapassage på bro
- Sk2 - Fastst. faunastängsel ansluts mot avgränsning
- Sk3 - Butleråtgärd, erbjudande om fasadåtgärder
- Sk4 - Butleråtgärd, erbjudande om åtgärder, skyddad uteplats
- Sk5 - Butleråtgärd, butlerskyddsskärm
- Sk7-2 - H2-räcke
- Sk7-3 - H3-räcke
- Sk7-4 - H4-räcke
- Sk8 - Vägavvallningsåtgärd, fördröjningsdamm



REV	ANT	ANDRINGEN AVSER	ODK	DATUM	VV DATUM	VV DIARENUMMER
VÄGPLAN			GRANSKNINGSHANDLING			
			E20, DELEN TOLLERED-INGARED ALINGSÅS/LERUMS KOMMUN E20 TOLLERED - INGARED GEMENSAMT			
 www.eqcgroup.se			PLANKARTA			
UPPRORAGSANSVARIG M ARVIDSSON 4 013022			PLAN			
KONSTR	GRANSK	UPPRORAGSNUMMER	KONSTRUKTIONSR	FÖRHAT	SKALA	
F JOHANSSON	J SVENSSON	4 013022		A1	1:1000	
GÖTEBORG	2017-06-05		OBJEKT NR			REV
MARTIN ARVIDSSON			106595		1 00 T 02 01	

XREF: M:\174702 - E20, Tollerød-Ingared - S566A\174702_0201.dwg, Skapad av: Eriksson, Isabella 2017-05-24, 8:24



ANVISNINGAR

Koordinatsystem
System i plan: SWEREF 99 12 00
System i höjd: RH 2000

KARTDEKLARATION

Inmätningar utförda av Terra Metiri 2013-2014
Primärkartan från Alingsås och Lerums kommuner

FÖRKLARINGAR

Markanspråk

- Gräns för vägområde
- Avgränsning mellan olika typer av markanspråk
- Nytt vägområde med vägrätt
- Nytt vägområde med inskränkt vägrätt, Avvallning, diking
- Nytt vägområde med inskränkt vägrätt, nyttjande av väg vid drift av avfallningsdammar
- Bef. vägområde som dras in från allmänt underhåll
Marken återgår till markägaren
- Bef. vägområde med vägrätt som genom denna plan inskränks, bruk av väg vid drift av avfallningsdammar
- Tillfällig nyttjanderätt, (tylor för byggtrafik, bodar, upplag m.m.), 24 mån från byggstart
- Tillfällig nyttjanderätt, (tillfälliga upplag), 24 mån från byggstart

Verksamheter/åtgärder som undantas från förbud enligt Miljöbalken

Skyddigheten att göra anmälan för samråd enligt 12:6 MB gäller inte för de verksamheter och åtgärder som behövs för att bygga vägen och som fastställs och ingår i vägområde för allmän väg eller område för tillfällig nyttjanderätt

Förbuden som avser verksamhet eller åtgärd inom generellt biotopskyddsområde (7:11 2 st MB) gäller inte byggande av allmän väg

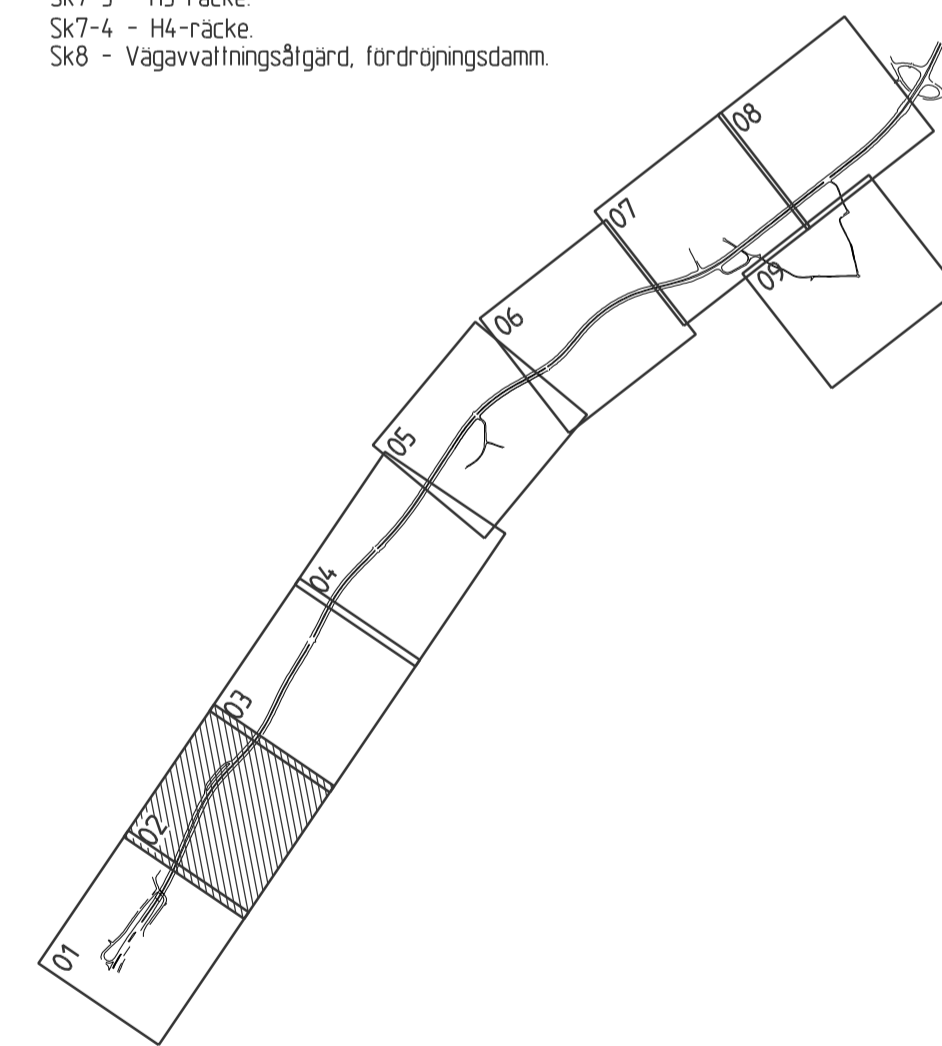
Förbuden mot åtgärder inom strandskyddsområde (7:15 MB) gäller inte byggande av allmän väg

Övriga beteckningar på plankartan

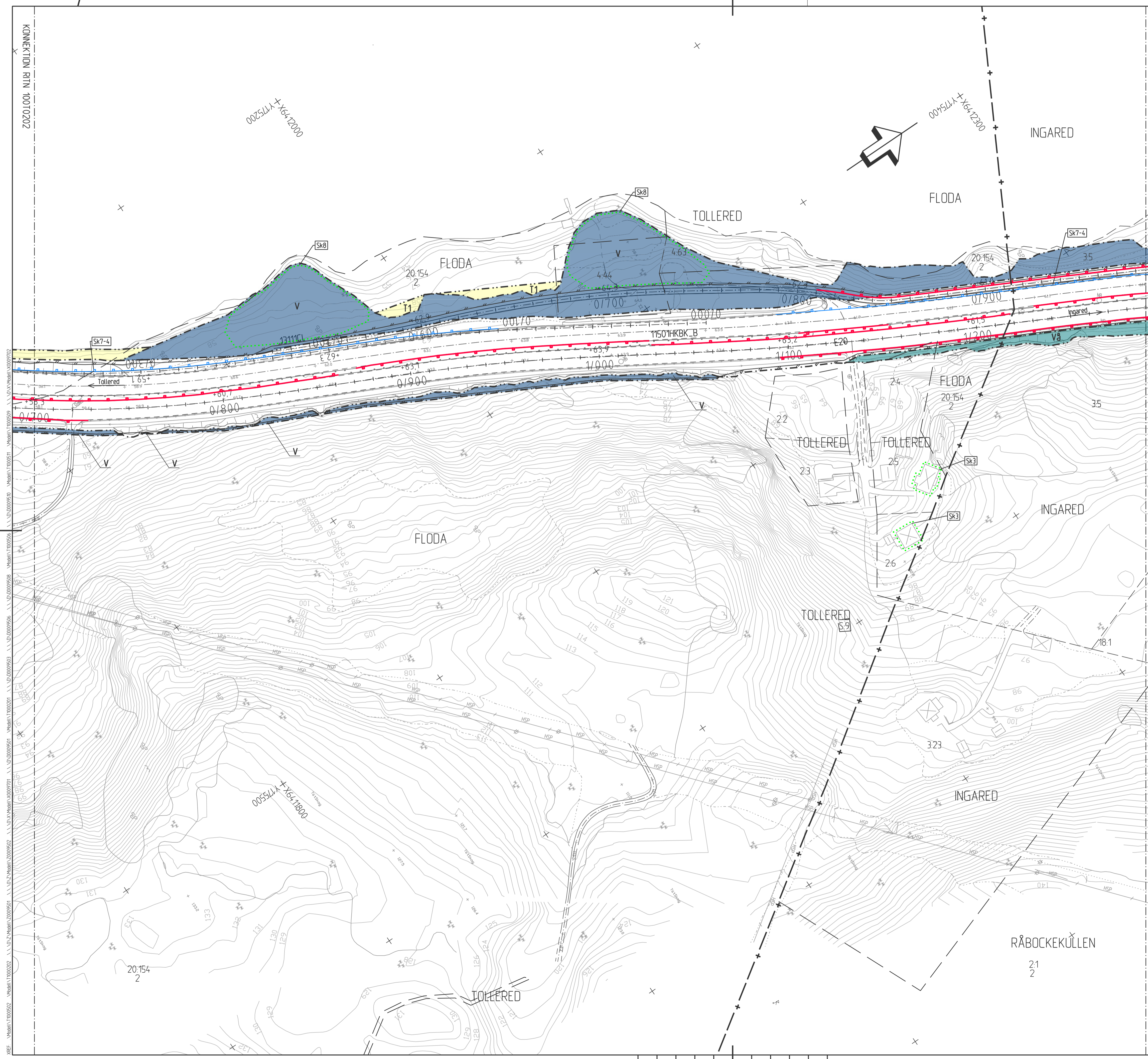
- Kommungräns
- Fastighetsgräns
- Traktgräns
- +0,00
- 0/000
- Ny väg, vägbankar, med längdmätning och höjdsättning

Skyddsåtgärder och försiktighetsmått

- Avgränsning av skyddsåtgärd/försiktighetsmått
- Projekterat faunastängsel, ungetärligt läge
- Projekterat räcke, ungetärligt läge
- Projekterat högkapacitetsräcke, ungetärligt läge
- Trummor inom projekterat skäl anläggas så de inte utgör vandringshinder för vattenlevande organismer.
- Sk1 - Faunapassage på bro
- Sk2 - Fast, faunastängsel ansluts mot avgränsning
- Sk3 - Butleråtgärd, erbjudande om fasadåtgärder
- Sk4 - Butleråtgärd, erbjudande om åtgärder, skyddad uteplats
- Sk5 - Butleråtgärd, butlerskyddskärm
- SK7-2 - H2-räcke
- SK7-3 - H3-räcke
- SK7-4 - H4-räcke
- SK8 - Vägavfallningsåtgärd, föroreningsdamm



REV	ANT	ÄNDRINGEN AVSER	ÖDD	DATUM	VV DATUM	VV DIARENUMMER
VÄGPLAN			GRANSKNINGSHANDLING			
			E20, DELEN TOLLERED-INGARED E20 TOLLERED - INGARED GEMENSAMT			
 www.eqcgroup.se			PLANKARTA			
UPPDRAGSANSVARIG M ARVIDSSON			UPPDRAGSNUMMER 4 013022			
KONSTR F JOHANSSON			GRANSK J SVENSSON			
GÖTEBORG			2017-06-05			
MARTIN ARVIDSSON			OBJEKT NR 106595			
			FORMAT A1		SKALA 1:1000	
			RITNING NR		REV	
			1 00 T 02 02			



ANVISNINGAR

Koordinatsystem
System i plan: SWEREF 99 12 00
System i höjd: RH 2000

KARTDEKLARATION

Inmätningar utförda av Terra Metiri 2013-2014
Primärkartan från Alingsås och Lerums kommuner

FÖRKLARINGAR

- Markanspråk
- Gräns för vägområde
 - Avgränsning mellan olika typer av markanspråk
 - V** Nytt vägområde med vägrätt
 - V1** Nytt vägområde med inskränkt vägrätt, Avvallning, diking
 - V2** Nytt vägområde med inskränkt vägrätt, nyttjande av väg vid drift av avfallningsdammar
 - V3** Bef. vägområde som dras in från allmänt underhåll
Marken återgår till markägaren
 - V4** Bef. vägområde med vägrätt som genom denna plan inskränks, bruk av väg vid drift av avfallningsdammar
 - T1** Tillfällig nyttjanderätt, (tylor för byggräffik, bodar, upplag mm), 24 mån från byggstart
 - T2** Tillfällig nyttjanderätt, (tillfälliga upplag), 24 mån från byggstart

Verksamheter/åtgärder som undantas från förbud enligt Miljöbalken

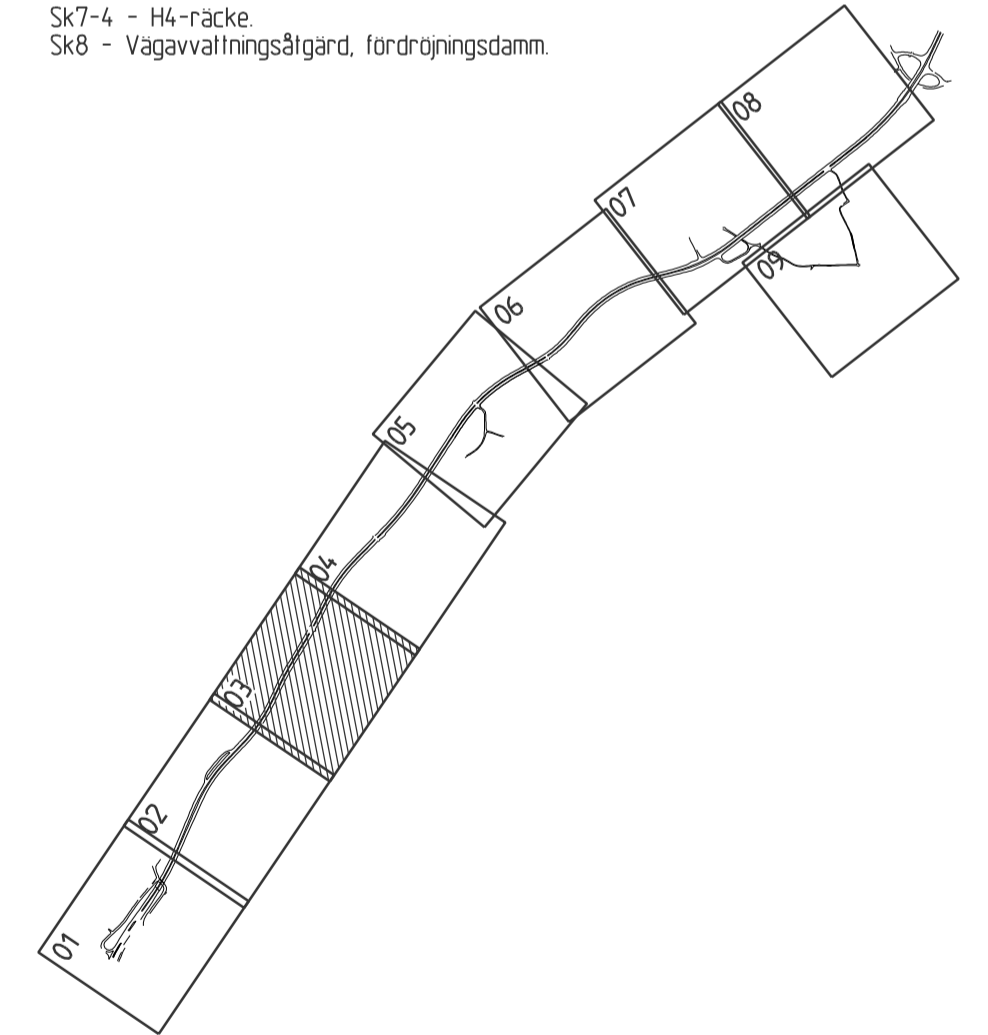
Skyddigheten att göra ansökan för samråd enligt 12:6 MB gäller inte för de verksamheter och åtgärder som behövs för att bygga vägen och som fastställs och ingår i vägområde för allmän väg eller område för tillfällig nyttjanderätt.
Förbudet som avser verksamhet eller åtgärd inom generellt biotopskyddsområde (7:11 2 st MB) gäller inte byggande av allmän väg.
Förbudet mot åtgärder inom strandskyddsområde (7:15 MB) gäller inte byggande av allmän väg.

Övriga beteckningar på plankartan

- Kommungräns
- Fastlighetsgräns
- Traktgräns
- +0,00
- 0/000
- Ny väg, vägbankanter, med längdmatning och höjdsättning

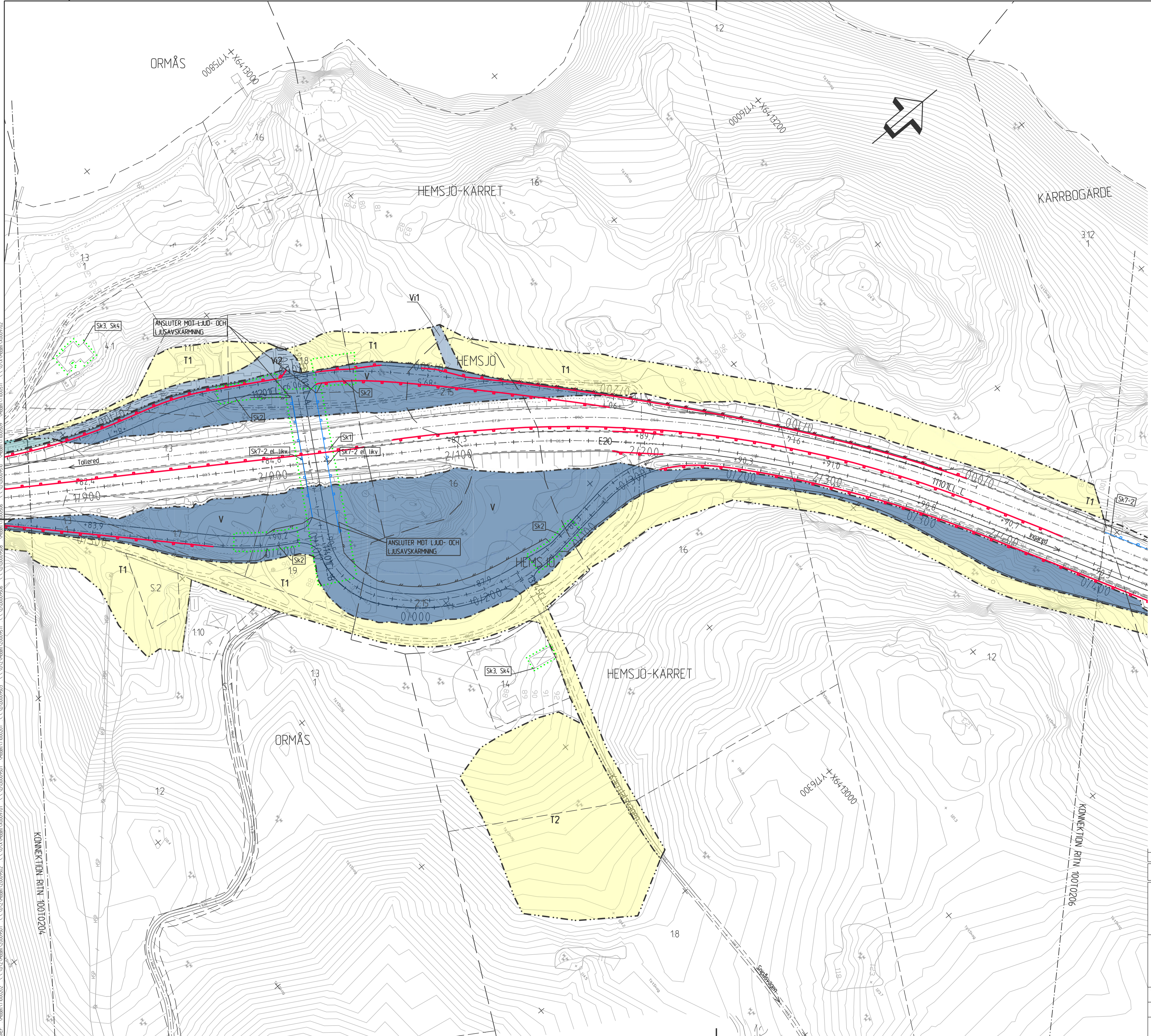
Skyddsåtgärder och försiktighetsmått

- Avgränsning av skyddsåtgärd/försiktighetsmått
- Projekterat faunaängsset, ungetärligt läge
- Projekterat räcke, ungetärligt läge
- Projekterat högkapaciteträcke, ungetärligt läge
- Trumror inom projekterat skäl anläggas så de inte utgör vandringshinder för vattenlevande organismer.
- Sk1 - Faunapassage på bro
- Sk2 - Färsst, faunaängsset ansluts mot avgränsning
- Sk3 - Butleråtgärd, erbjudande om fasadåtgärder
- Sk4 - Butleråtgärd, erbjudande om åtgärder, skyddad uteplats
- Sk5 - Butleråtgärd, butlerskyddskärm
- SK7-2 - H2-räcke
- SK7-3 - H3-räcke
- SK7-4 - H4-räcke
- Sk8 - Vägavfallningsåtgärd, fördroingsdamm



REV	ANT	ÄNDRINGEN AVSER	ODD	DATUM	VV DATUM	VV DIARENUMMER
VÄGPLAN			GRANSKNINGSHANDLING			
			E20, DELEN TOLLERED-INGARED ALINGSÅS/LERUMS KOMMUN E20 TOLLERED - INGARED GEMENSAMT			
 www.eqcgroup.se			PLANKARTA			
UPPDRAGSANSVARD M ARVIDSSON			UPPDRAGSNUMMER 4 013022			
KONSTR F JOHANSSON			GRANSK J SVENSSON			
GÖTEBORG			OBJEKT NR 106595			
MARTIN ARVIDSSON			RITNSNR 2017-06-05			
			FÖRHAT A1		SKALA 1:1000	
			OBJEKT NR 106595		RITNSNR 2017-06-05	
			FÖRHAT A1		SKALA 1:1000	

Koordinatsystem: SWEREF 99 12 00
System i höjd: RH 2000
Inmätningar utförda av Terra Metiri 2013-2014
Primärkartan från Alingsås och Lerums kommuner



ANVISNINGAR

Koordinatsystem
System i plan: SWEREF 99 12 00
System i höjd: RH 2000

KARTDEKLARATION

Inmätningar utförda av Terra Metiri 2013-2014
Primärkartan från Alingsås och Lerums kommuner

FÖRKLARINGAR

- Markanspråk**
- Gräns för vägområde
 - - - - - Avgränsning mellan olika typer av markanspråk
 - V** Nytt vägområde med vägrätt
 - V1** Nytt vägområde med inskränkt vägrätt, Avvallning, diking
 - V12** Nytt vägområde med inskränkt vägrätt, nyttjande av väg vid drift av avvallningsdammar
 - V1a** Bef. vägområde som dras in från allmänt underhåll
Marken återgår till markägaren
 - V1a** Bef. vägområde med vägrätt som genom denna plan inskränks, bruk av väg vid drift av avvallningsdammar
 - T1** Tillfällig nyttjanderätt, (tylor för byggräffik, bodar, upplag mm), 24 mån från byggstart
 - T2** Tillfällig nyttjanderätt, (tillfälliga upplag), 24 mån från byggstart

Verksamheter/åtgärder som undantas från förbud enligt Miljöbalken

Skyddsheten att göra ansökan för samråd enligt 12:6 MB gäller inte för de verksamheter och åtgärder som behövs för att bygga vägen och som fastställs och ingår i vägområde för allmän väg eller område för tillfällig nyttjanderätt

Förbudet som avser verksamhet eller åtgärd inom generellt biotopskyddsområde (7:11 2 st MB) gäller inte byggande av allmän väg

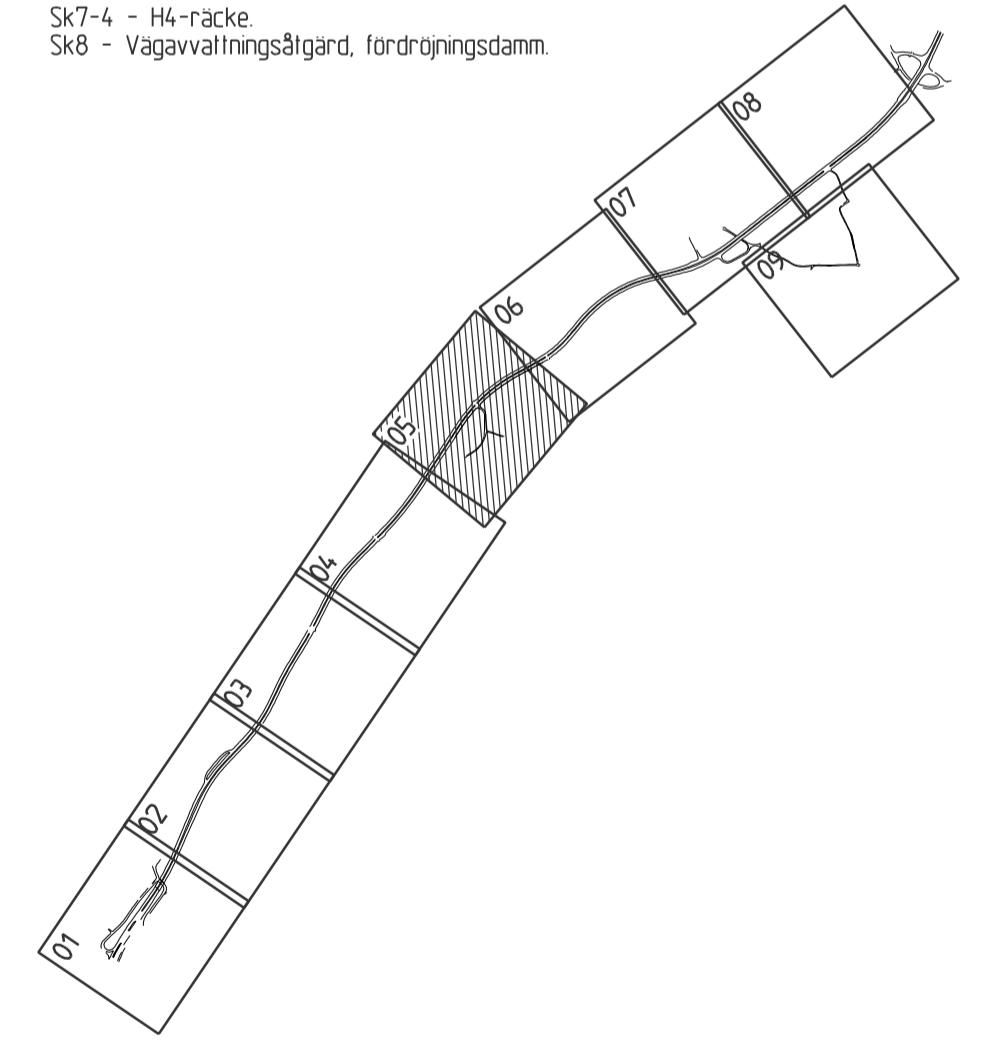
Förbudet mot åtgärder inom strandskyddsområde (7:15 MB) gäller inte byggande av allmän väg

Övriga beteckningar på plankartan

- +--- Kommungräns
- Fastlighetsgräns
- Traktgräns
- +0.0
- 0/000
- Ny väg, vägbankar, med längdmätning och höjdsättning

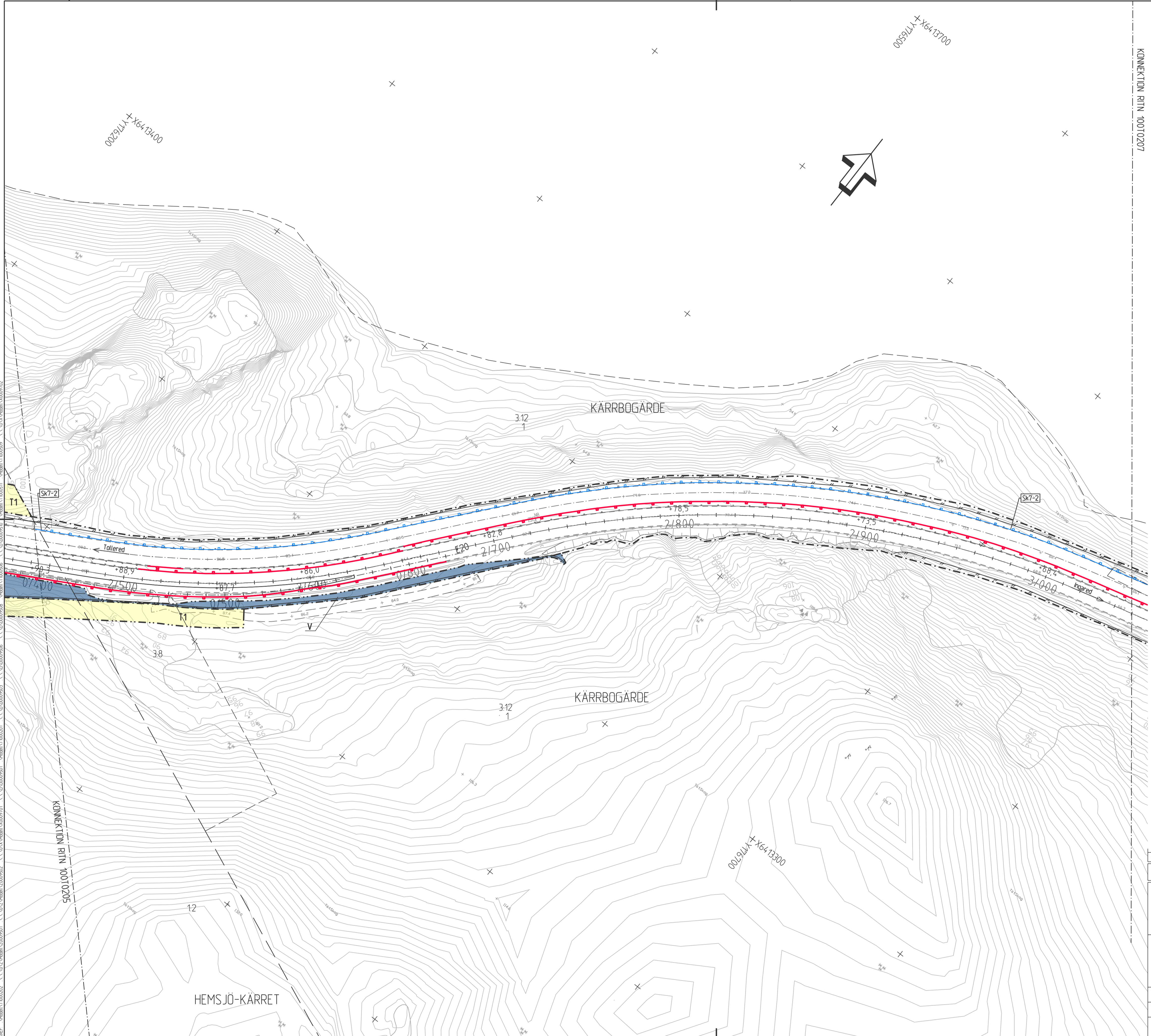
Skyddsåtgärder och försiktighetsmått

- Avgränsning av skyddsåtgärd/försiktighetsmått
- Projekterat faunastängsel, ungetärligt läge
- Projekterat räcke, ungetärligt läge
- Projekterat högkapacitetsräcke, ungetärligt läge
- Trummor inom projekterat skall anläggas så de inte utgör vandringshinder för vattenlevande organismer.
- Sk1 - Faunapassage på bro
- Sk2 - Färsst, faunastängsel ansluts mot avgränsning
- Sk3 - Butleråtgärd, erbjudande om fasadåtgärder
- Sk4 - Butleråtgärd, erbjudande om åtgärder, skyddad uteplats
- Sk5 - Butleråtgärd, butlerskyddsskärm
- SK7-2 - H2-räcke
- SK7-3 - H3-räcke
- SK7-4 - H4-räcke
- SK8 - Vägavfallningsåtgärd, fördrojningsdamm



REV	ANT	ANDRINGEN AVSER	OODK	DATUM	VV DATUM	VV DIARENUMMER
VÄGPLAN			GRANSKNINGSHANDLING			
			E20, DELEN TOLLERED-INGARED ALINGSÅS/LERUMS KOMMUN E20 TOLLERED - INGARED GEMENSAMT			
 www.eqcgroup.se			PLANKARTA			
UPPDRAGSANSVARIG M ARVIDSSON			UPPDRAGSNUMMER 4 013022			
KONSTR F JOHANSSON			GRANSK J SVENSSON			
GÖTEBORG MARTIN ARVIDSSON			RITNINGSNR 2017-06-05			
			OBJEKT NR 106595		FÖRMAT A1	
			SKALA 1:1000		RITNINGSNR 1 00 T 02 05	

SVE 171612 - E20, Tollerad-Ingared - 5566A-V1812-E20, Tollerad - 10010204, Skapad av: Erlanson, Jostane, 2017-04-26, 17:27



ANVISNINGAR

Koordinatsystem
System i plan: SWEREF 99 12 00
System i höjd: RH 2000

KARTDEKLARATION

Inmätningar utförda av Terra Metiri 2013-2014
Primärkartor från Alingsås och Lerums kommuner

FÖRKLARINGAR

- Markanspråk**
- Gräns för vägområde
 - Avgränsning mellan olika typer av markanspråk
 - V** Nytt vägområde med vägrätt
 - V1** Nytt vägområde med inskränkt vägrätt, Avvallning, diking
 - V2** Nytt vägområde med inskränkt vägrätt, nylljande av väg vid drift av avvattningssdammar
 - Va** Bef. vägområde som dras in från allmant underhåll
Marken återgår till markägaren
 - Va** Bef. vägområde med vägrätt som genom denna plan inskränks, bruk av väg vid drift av avvattningssdammar
 - T1** Tillfällig nylljanderätt, (tylor för byggtrafik, bodar, upplag mm), 24 mån från byggstart
 - T2** Tillfällig nylljanderätt, (tillfälliga upplag), 24 mån från byggstart

Verksamheter/åtgärder som undantas från förbud enligt Miljöbalken

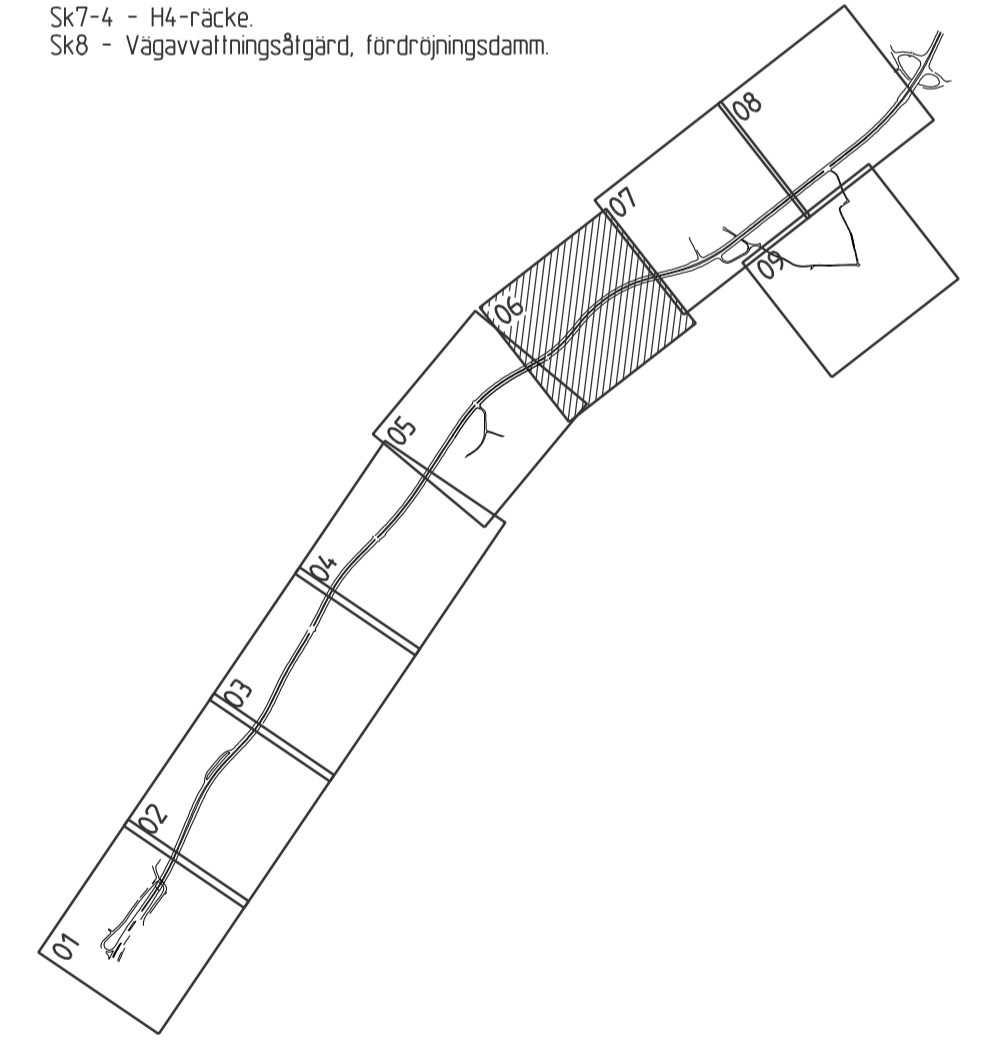
Skyddigheten att göra ansökan för samråd enligt 12:6 MB gäller inte för de verksamheter och åtgärder som behövs för att bygga vägen och som fastställs och ingår i vägområde för allmän väg eller område för tillfällig nylljanderätt
Förbuden som avser verksamhet eller åtgärd inom generellt biotopskyddsområde (7:11 2 st MB) gäller inte byggande av allmän väg
Förbuden mot åtgärder inom strandskyddsområde (7:15 MB) gäller inte byggande av allmän väg

Övriga beteckningar på plankartan

- Kommungräns
- Fastlighetsgräns
- Traktgräns
- +0,0
- 0/1000

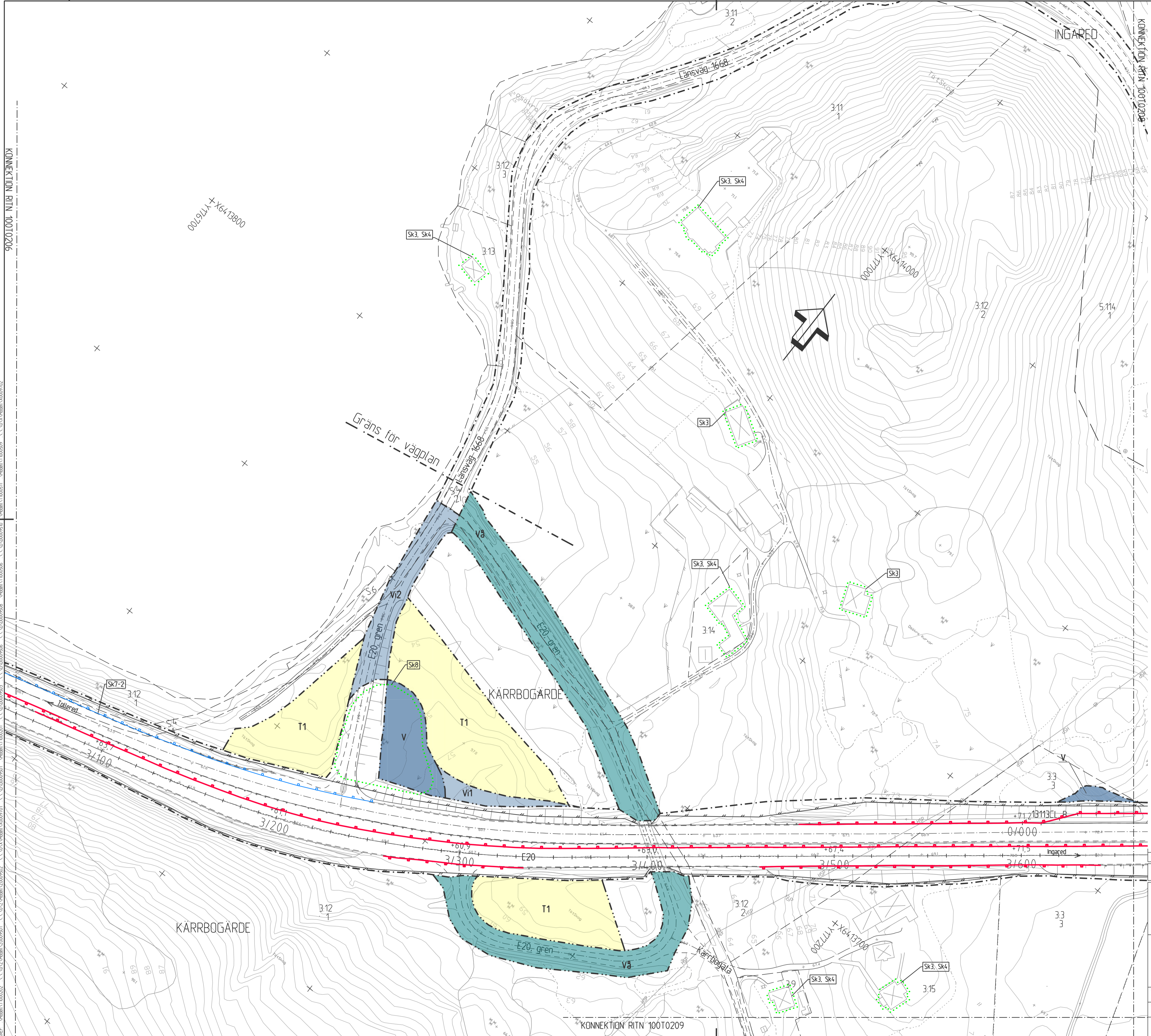
Skyddsåtgärder och försiktighetsmått

- Avgränsning av skyddsåtgärd/försiktighetsmått
 - Projekterad faunaängsl, ungelärtigt läge
 - Projekterad räcke, ungelärtigt läge
 - Projekterad högkapacitetsräcke, ungelärtigt läge
- Trummor inom projektet skall anläggas så de inte utgör vandringshinder för vattenlevande organismer:
Sk1 - Faunapassage på bro
Sk2 - Färsst, faunaängslset ansluts mot avgränsning
Sk3 - Butleråtgärd, erbjudande om fasadåtgärder
Sk4 - Butleråtgärd, erbjudande om åtgärder, skyddad uteplats
Sk5 - Butleråtgärd, butlerskyddsskärm
Sk7-2 - H2-räcke
Sk7-3 - H3-räcke
Sk7-4 - H4-räcke
Sk8 - Vägavvattningsåtgärd, fördroingsdamm



REV	ANT	ÄNDRINGEN AVSER	OODK	DATUM	VV DATUM	VV DIARENUMMER
VÄGPLAN			GRANSKNINGSHANDLING			
			E20, DELEN TOLLERED-INGARED ALINGSÅS/LERUMS KOMMUN E20 TOLLERED - INGARED GEMENSAMT			
 www.eqcgroup.se			PLANKARTA			
UPPRORSGANGVÄRD		UPPRORGSNUMMER	PLAN			
M ARVIDSSON		4 013022				
KONSTR	GRANSK	KONSTRUKTIONSR	FÖRHAT	SKALA		
F JOHANSSON	J SVENSSON		A1	1:1000		
GÖTEBORG	2017-06-05	OBJEKT NR	RITNINGSR			
MARTIN ARVIDSSON		106595	1 00 T 02 06			

REF: V:\176702 - E20, Tollerad-Ingared - 5566\A176702 E20, Tollerad - projekt\GD, baser\GD, Söndag av: Erlsson, Isaksson 2017-05-24 15:27



ANVISNINGAR

Koordinatsystem
System i plan: SWEREF 99 12 00
System i höjd: RH 2000

KARTDEKLARATION

Inmätningar utförda av Terra Metiri 2013-2014
Primärkartor från Alingsås och Lerums kommuner

FÖRKLARINGAR

- Markanspråk**
- Gräns för vägområde
 - - - - - Avgränsning mellan olika typer av markanspråk
 - V** Nytt vägområde med vägrätt
 - V1** Nytt vägområde med inskränkt vägrätt, Avvallning, diking
 - V2** Nytt vägområde med inskränkt vägrätt, nyttjande av väg vid drift av avvallningsdammar
 - V3** Bef. vägområde som dras in från allmänt underhåll. Marken återgår till markägaren
 - V4** Bef. vägområde med vägrätt som genom denna plan inskränks, bruk av väg vid drift av avvallningsdammar
 - T1** Tillfällig nyttjanderätt, (ylor för byggrafik, bodar, upplag m.m.), 24 mån från byggstart
 - T2** Tillfällig nyttjanderätt, (tillfälliga upplag), 24 mån från byggstart

Verksamheter/åtgärder som undantas från förbud enligt Miljöbalken

Skyddigheten att göra ansökan för samråd enligt 12:6 MB gäller inte för de verksamheter och åtgärder som behövs för att bygga vägen och som fastställs och ingår i vägområde för allmän väg eller område för tillfällig nyttjanderätt

Förbuden som avser verksamhet eller åtgärd inom generellt biotopskyddsområde (7:11 2 st MB) gäller inte byggande av allmän väg

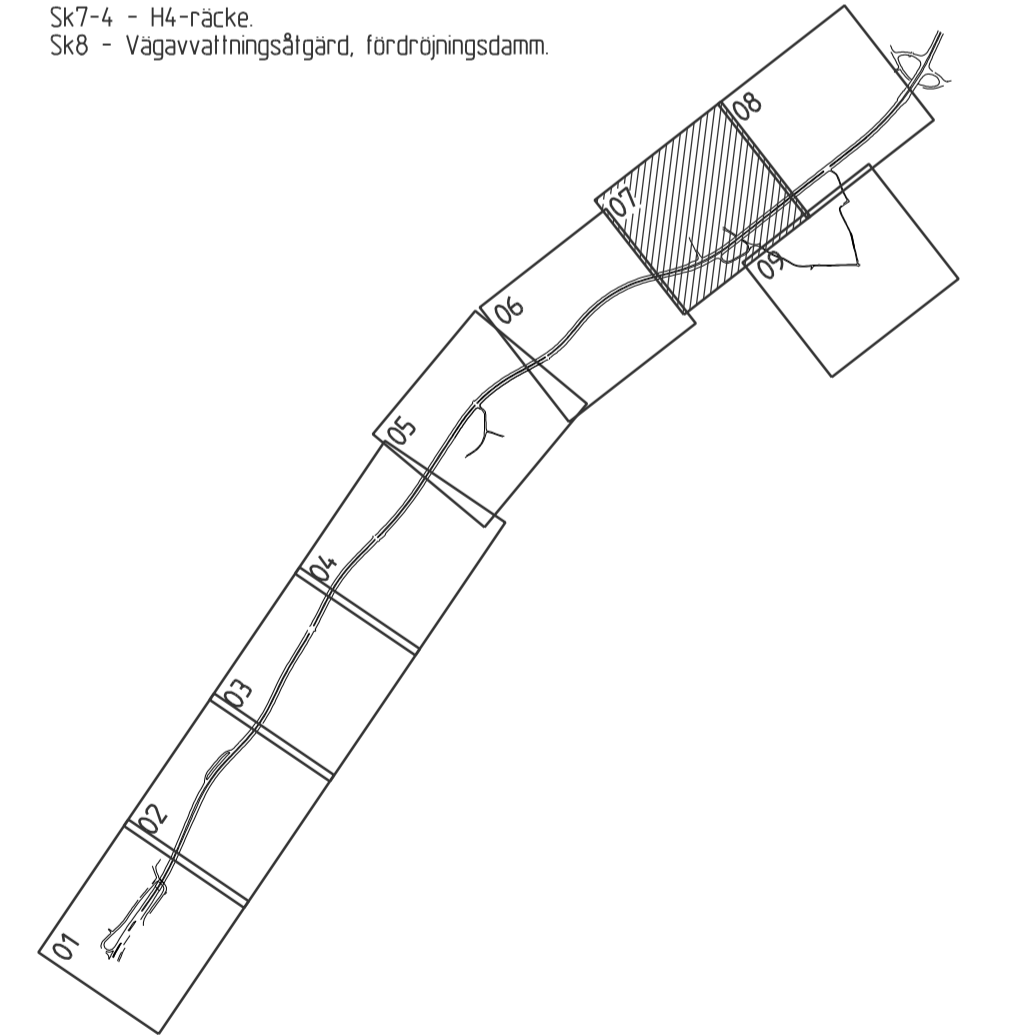
Förbuden mot åtgärder inom strandskyddsområde (7:15 MB) gäller inte byggande av allmän väg

Övriga beteckningar på plankartan

- +--- Kommungräns
 - - - - - Fastlighetsgräns
 - - - - - Traktgräns
 - +0.0--- Ny väg, vägbankanter, med längdmatning och höjdsättning
- 0/000

Skyddsåtgärder och försiktighetsmått

- Avgränsning av skyddsåtgärd/försiktighetsmått
- Projekterad faunastängsel, ungetärligt läge
- Projekterad räcke, ungetärligt läge
- Projekterad högkapacitetsräcke, ungetärligt läge
- Trummor inom projekterat skall anläggas så de inte utgör vandringshinder för vattenlevande organismer.
- Sk1 - Faunapassage på bro
- Sk2 - Färsst, faunastängsel ansluts mot avgränsning
- Sk3 - Butleråtgärd, erbjudande om fasadåtgärder
- Sk4 - Butleråtgärd, erbjudande om åtgärder, skyddad uteplats
- Sk5 - Butleråtgärd, butlerskyddsskärm
- Sk7-2 - H2-räcke
- Sk7-3 - H3-räcke
- Sk7-4 - H4-räcke
- Sk8 - Vägavvallningsåtgärd, fördröjningsdamm

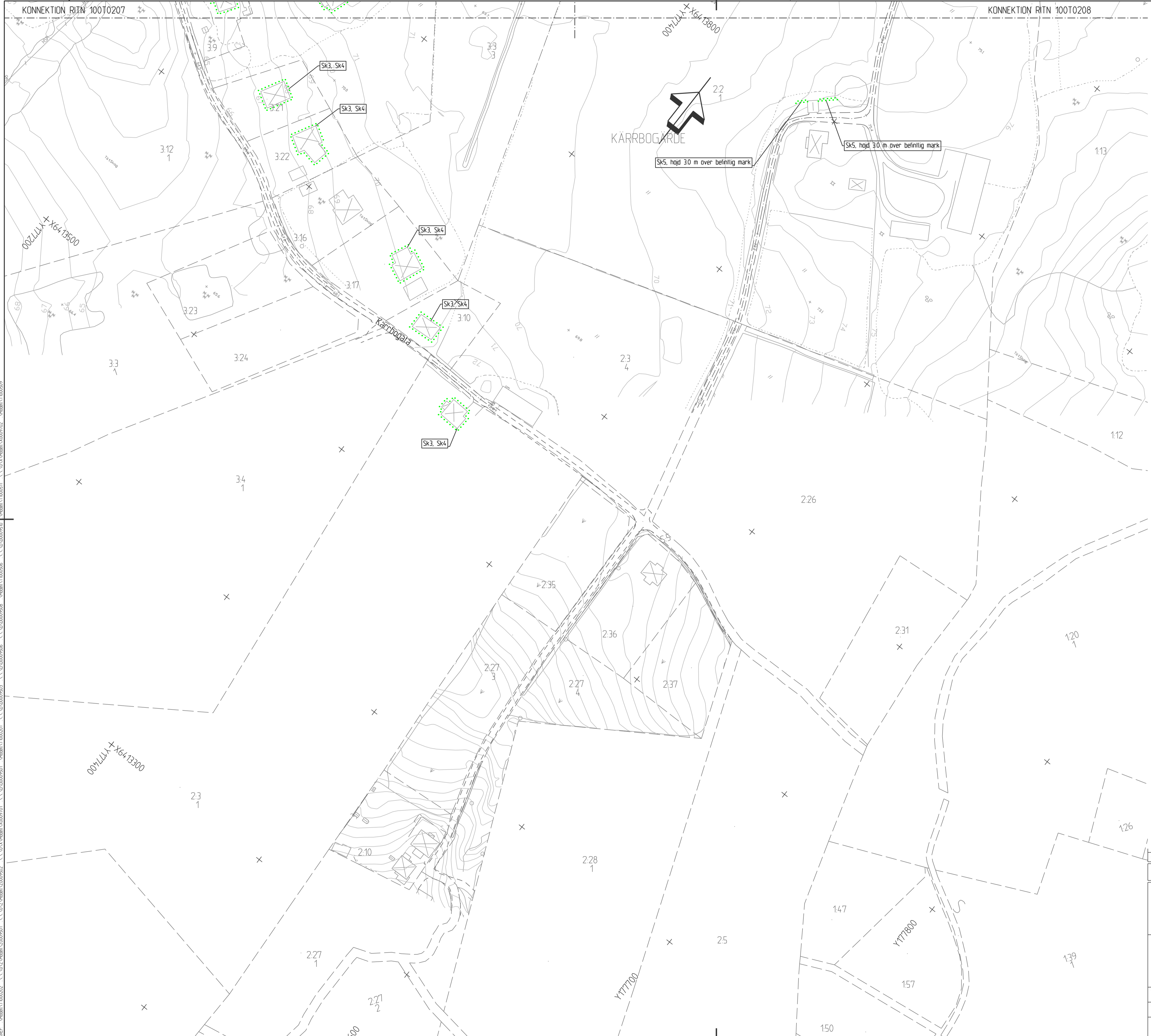


REV	ANT	ÄNDRINGEN AVSER	OODK	DATUM	VV DATUM	VV DIARENUMMER
VÄGPLAN			GRANSKNINGSHANDLING			
			E20, DELEN TOLLERED-INGÅRED ALINGSÅS/LERUMS KOMMUN E20 TOLLERED - INGÅRED GEMENSAMT			
			PLANKARTA			
 www.eqcgroup.se			PLAN			
			UPPDRAGSANSVÄRD M ARVIDSSON	UPPDRAGSNUMMER 4 013022		
KONSTR F JOHANSSON	GRANSK J SVENSSON	KONSTRUKTIONSR 2017-06-05	FÖRHAT A1	SKALA 1:1000		
GÖTEBORG MARTIN ARVIDSSON	RITNSNR 106595	OBJEKT NR 2017-06-05	RITNSNR 1 00 T 02 07	REV		

KONNEKTION RITN 10010206

REF: V:\02\100202 \ \ U\2\Modell\2009501 \ \ U\2\Modell\2009502 \ \ U\2\Modell\2009503 \ \ U\2\Modell\2009504 \ \ U\2\Modell\2009505 \ \ U\2\Modell\2009506 \ \ U\2\Modell\2009507 \ \ U\2\Modell\2009508 \ \ U\2\Modell\2009509 \ \ U\2\Modell\2009510 \ \ U\2\Modell\2009511 \ \ U\2\Modell\2009512 \ \ U\2\Modell\2009513 \ \ U\2\Modell\2009514 \ \ U\2\Modell\2009515 \ \ U\2\Modell\2009516 \ \ U\2\Modell\2009517 \ \ U\2\Modell\2009518 \ \ U\2\Modell\2009519 \ \ U\2\Modell\2009520 \ \ U\2\Modell\2009521 \ \ U\2\Modell\2009522 \ \ U\2\Modell\2009523 \ \ U\2\Modell\2009524 \ \ U\2\Modell\2009525 \ \ U\2\Modell\2009526 \ \ U\2\Modell\2009527 \ \ U\2\Modell\2009528 \ \ U\2\Modell\2009529 \ \ U\2\Modell\2009530 \ \ U\2\Modell\2009531 \ \ U\2\Modell\2009532 \ \ U\2\Modell\2009533 \ \ U\2\Modell\2009534 \ \ U\2\Modell\2009535 \ \ U\2\Modell\2009536 \ \ U\2\Modell\2009537 \ \ U\2\Modell\2009538 \ \ U\2\Modell\2009539 \ \ U\2\Modell\2009540 \ \ U\2\Modell\2009541 \ \ U\2\Modell\2009542 \ \ U\2\Modell\2009543 \ \ U\2\Modell\2009544 \ \ U\2\Modell\2009545 \ \ U\2\Modell\2009546 \ \ U\2\Modell\2009547 \ \ U\2\Modell\2009548 \ \ U\2\Modell\2009549 \ \ U\2\Modell\2009550 \ \ U\2\Modell\2009551 \ \ U\2\Modell\2009552 \ \ U\2\Modell\2009553 \ \ U\2\Modell\2009554 \ \ U\2\Modell\2009555 \ \ U\2\Modell\2009556 \ \ U\2\Modell\2009557 \ \ U\2\Modell\2009558 \ \ U\2\Modell\2009559 \ \ U\2\Modell\2009560 \ \ U\2\Modell\2009561 \ \ U\2\Modell\2009562 \ \ U\2\Modell\2009563 \ \ U\2\Modell\2009564 \ \ U\2\Modell\2009565 \ \ U\2\Modell\2009566 \ \ U\2\Modell\2009567 \ \ U\2\Modell\2009568 \ \ U\2\Modell\2009569 \ \ U\2\Modell\2009570 \ \ U\2\Modell\2009571 \ \ U\2\Modell\2009572

Skala: 1:1000. E20, Tollerad-Ingared, S566A\71812 E20, Tollerad - Ingared - Topografiska Bilderna\2017\06\Skapad av: Erlanson, Ingared, 2017-06-15:18



ANVISNINGAR

Koordinatsystem
System i plan: SWEREF 99 12 00
System i höjd: RH 2000

KARTDEKLARATION

Inmätningar utförda av Terra Meliri 2013-2014
Primärkartor från Alingsås och Lerums kommuner

FÖRKLARINGAR

Markanspråk

- Gräns för vägområde
- - - - - Avgränsning mellan olika typer av markanspråk
- V** Nytt vägområde med vägrätt
- Vr1** Nytt vägområde med inskränkt vägrätt, Avvättning, diking
- Vr2** Nytt vägområde med inskränkt vägrätt, nyttjande av väg vid drift av avvättningsdammar
- Va** Bef. vägområde som dras in från allmänt underhåll
Marken återgår till markägaren
- Via** Bef. vägområde med vägrätt som genom denna plan inskränks, bruk av väg vid drift av avvättningsdammar
- T1** Tillfällig nyttjanderätt, (tylor för byggräff, bodar, upplag mm), 24 mån från byggstart
- T2** Tillfällig nyttjanderätt, (tillfälliga upplag), 24 mån från byggstart

Verksamheter/åtgärder som undantas från förbud enligt Miljöbalken

Skyddigheten att göra ansökan för samråd enligt 12:6 MB gäller inte för de verksamheter och åtgärder som behövs för att bygga vägen och som fastställs och ingår i vägområde för allmän väg eller område för tillfällig nyttjanderätt

Forbuden som avser verksamhet eller åtgärd inom generellt biotopskyddsområde (7:11 2 st MB) gäller inte byggande av allmän väg

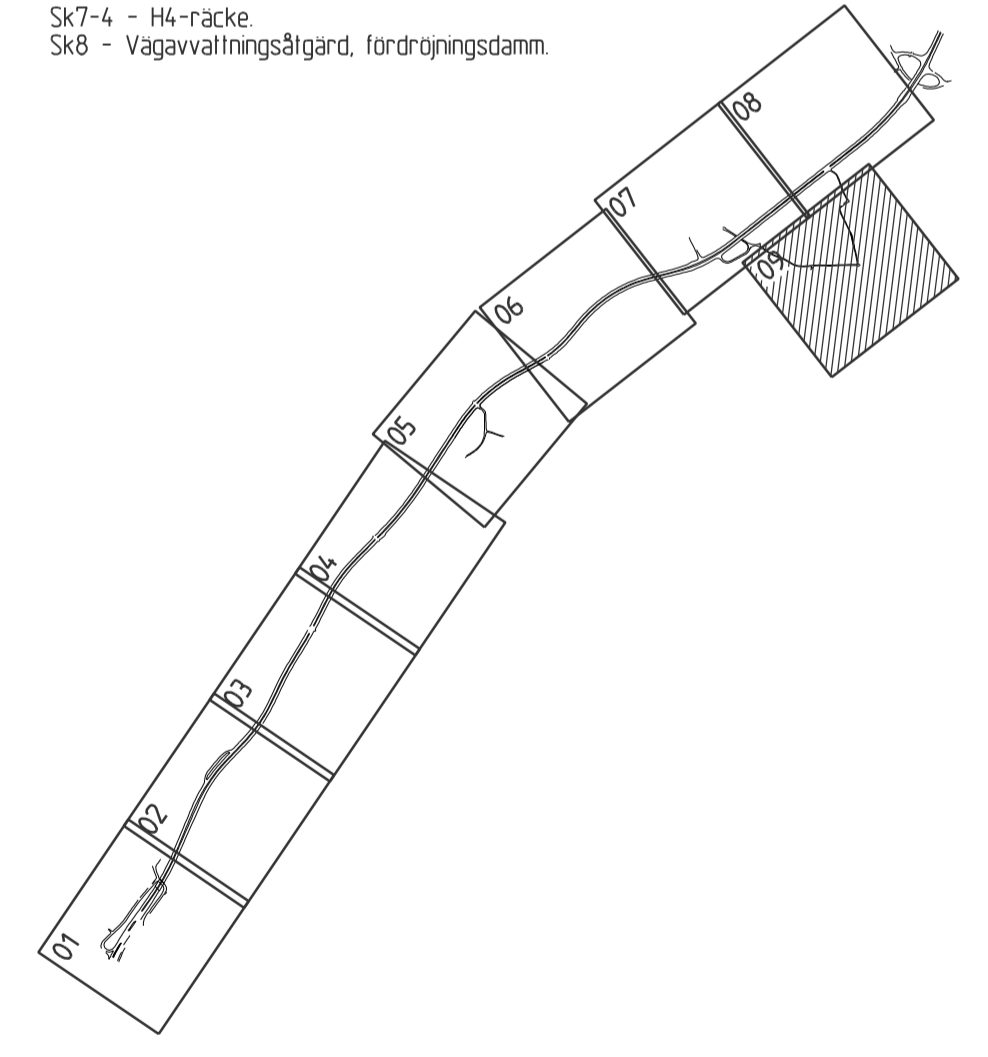
Forbuden mot åtgärder inom strandskyddsområde (7:15 MB) gäller inte byggande av allmän väg

Övriga beteckningar på plankartan

- +--- Kommungräns
- Fastighetsgräns
- Traktgräns
- +0,0,0
- Ny väg, vägbankar, med längdmatning och höjdsättning

Skyddsåtgärder och försiktighetsmått

- Avgränsning av skyddsåtgärd/försiktighetsmått
- Projekterat faunastängsel, ungetärligt läge
- Projekterat räcke, ungetärligt läge
- Projekterat högkapacitetsräcke, ungetärligt läge
- Trummar inom projektet skall anläggas så de inte utgör vandringshinder för vattenlevande organismer.
- Sk1 - Faunapassage på bro
- Sk2 - Färdst. faunastängsel ansluts mot avgränsning
- Sk3 - Butleråtgärd, erbjudande om fasadåtgärder
- Sk4 - Butleråtgärd, erbjudande om åtgärder, skyddad uteplats
- Sk5 - Butleråtgärd, butlerskyddsskärm
- Sk7-2 - H2-räcke
- Sk7-3 - H3-räcke
- Sk7-4 - H4-räcke
- Sk8 - Vägavvättningsåtgärd, fördröjningsdamm



REV	ANT	ÄNDRINGEN AVSER	ODK	DATUM	VV DATUM	VV DIARENUMMER
VÄGPLAN			GRANSKNINGSHANDLING			
			E20, DELEN TOLLERED-INGARED ALINGSÅS/LERUMS KOMMUN E20 TOLLERED - INGARED GEMENSAMT			
			PLANKARTA			
			PLAN			
UPPDRAGSANSVARIG		UPPDRAGSNUMMER				
M ARVIDSSON		4 013022				
KONSTR		GRANSK				
F JOHANSSON		J SVENSSON				
GÖTEBORG		2017-06-05				
MARTIN ARVIDSSON		106595		FÖRHAT		SKALA
				A1		1:1000
				OBJEKT NR		REV
				100 T 02 09		

XREF: \\012\modeller\2009501 \\012\modeller\2009502 \\012\modeller\2009503 \\012\modeller\2009504 \\012\modeller\2009505 \\012\modeller\2009506 \\012\modeller\2009507 \\012\modeller\2009508 \\012\modeller\2009509 \\012\modeller\2009510 \\012\modeller\2009511 \\012\modeller\2009512 \\012\modeller\2009513 \\012\modeller\2009514 \\012\modeller\2009515 \\012\modeller\2009516 \\012\modeller\2009517 \\012\modeller\2009518 \\012\modeller\2009519 \\012\modeller\2009520 \\012\modeller\2009521 \\012\modeller\2009522 \\012\modeller\2009523 \\012\modeller\2009524 \\012\modeller\2009525 \\012\modeller\2009526 \\012\modeller\2009527 \\012\modeller\2009528 \\012\modeller\2009529 \\012\modeller\2009530 \\012\modeller\2009531 \\012\modeller\2009532 \\012\modeller\2009533 \\012\modeller\2009534 \\012\modeller\2009535 \\012\modeller\2009536 \\012\modeller\2009537 \\012\modeller\2009538 \\012\modeller\2009539 \\012\modeller\2009540 \\012\modeller\2009541 \\012\modeller\2009542 \\012\modeller\2009543 \\012\modeller\2009544 \\012\modeller\2009545 \\012\modeller\2009546 \\012\modeller\2009547 \\012\modeller\2009548 \\012\modeller\2009549 \\012\modeller\2009550 \\012\modeller\2009551 \\012\modeller\2009552 \\012\modeller\2009553 \\012\modeller\2009554 \\012\modeller\2009555 \\012\modeller\2009556 \\012\modeller\2009557 \\012\modeller\2009558 \\012\modeller\2009559 \\012\modeller\2009560 \\012\modeller\2009561 \\012\modeller\2009562 \\012\modeller\2009563 \\012\modeller\2009564 \\012\modeller\2009565 \\012\modeller\2009566 \\012\modeller\2009567 \\012\modeller\2009568 \\012\modeller\2009569 \\012\modeller\2009570 \\012\modeller\2009571 \\012\modeller\2009572 \\012\modeller\2009573 \\012\modeller\2009574 \\012\modeller\2009575 \\012\modeller\2009576 \\012\modeller\2009577 \\012\modeller\2009578 \\012\modeller\2009579 \\012\modeller\2009580 \\012\modeller\2009581 \\012\modeller\2009582 \\012\modeller\2009583 \\012\modeller\2009584 \\012\modeller\2009585 \\012\modeller\2009586 \\012\modeller\2009587 \\012\modeller\2009588 \\012\modeller\2009589 \\012\modeller\2009590 \\012\modeller\2009591 \\012\modeller\2009592 \\012\modeller\2009593 \\012\modeller\2009594 \\012\modeller\2009595 \\012\modeller\2009596 \\012\modeller\2009597 \\012\modeller\2009598 \\012\modeller\2009599 \\012\modeller\2009600

Söling, W 17/6/2017 E20, Tollerad-Ingared - S566A\171612 E20, Tollerad - Trafikverket\012029\veg_Söling av Erlsson, Ingared 2017-5-24 15:38