

# BILAGA 4.4.1 PLANFÖRSLAG ÅR 2045

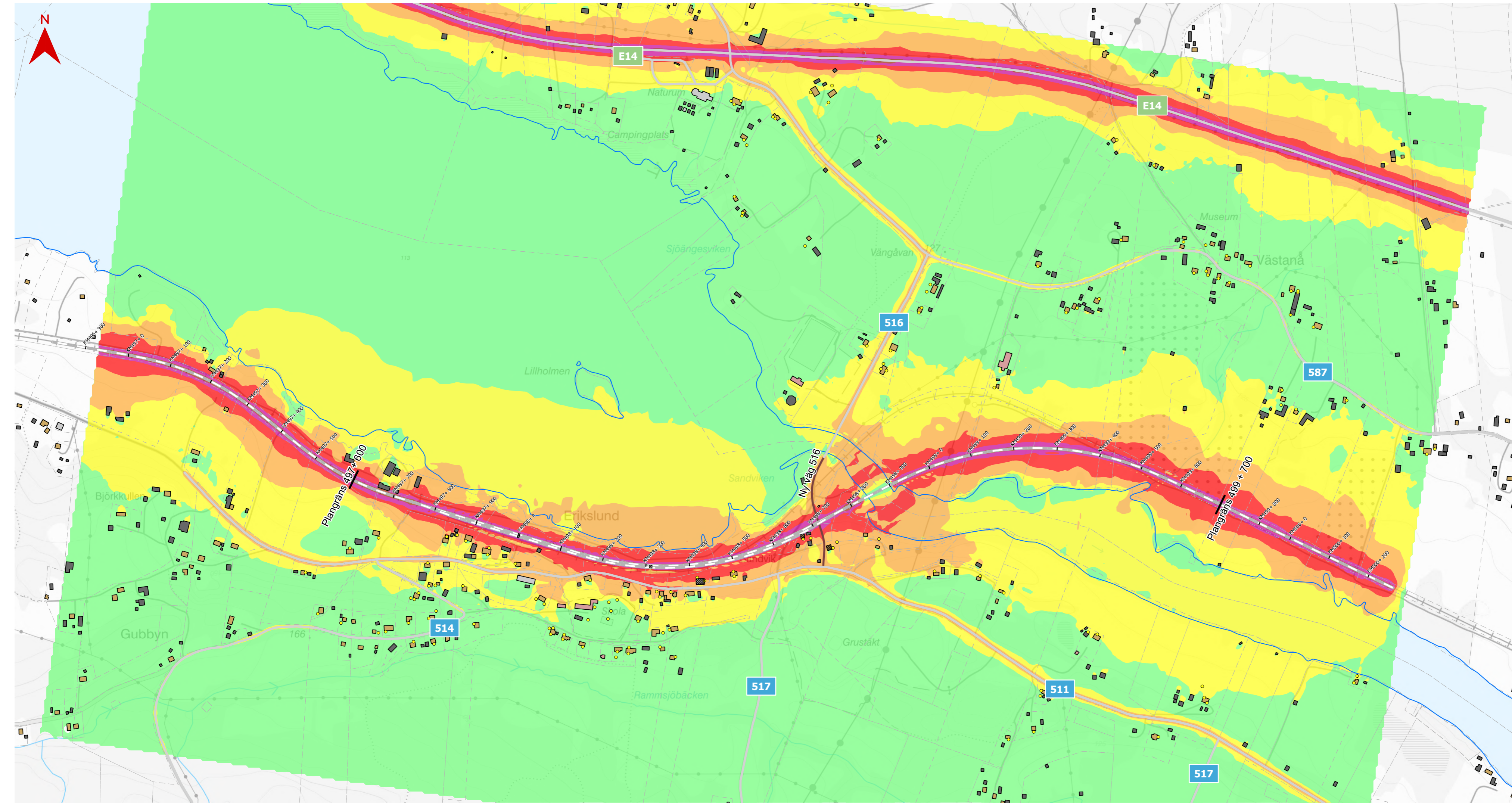
Järnvägsplan Erikslund linjerättning, brobyte

Ekvivalent ljudnivå från spår- och vägtrafik prognosår 2045 utan bullerskyddsåtgärder. Beräkning med trafikering på ombyggt spår, ombyggd väg 516 samt statliga vägar.

Datum: 2025-10-09  
Skala (A3F): 1:6 500  
Konfidentialitetsnivå: 1 Ej känslig  
0 50 100 150 200 250 Meter  
© Lantmäteriet, Geodatasamverkan

Ekvivalent ljudnivå 2 meter över mark i dBA

- <55
- 55-60
- 60-65
- 65-70
- 70-75
- >75
- Bostad
- Samhällsfunktion
- Verksamhet
- Ekonomibyggnad | Övrig byggnad | Industri | Komplementbyggnad
- Byggnad som rivs
- Fastighetsgränser
- Plangräns
- Ny järnvägssträckning
- Vägar
- Väg 516 ombyggd sträcka
- Strandlinje
- Uteplats



# BILAGA 4.4.2 PLANFÖRSLAG ÅR 2045

Järnvägsplan Erikslund linjerätning, brobyte

Maximal ljudnivå från spår- och vägtrafik prognosår 2045 utan bullerskyddsåtgärder. Beräkning med trafikering på ombyggt spår, ombyggt väg 516 samt statliga vägar.

Datum: 2025-10-09  
Skala (A3F): 1:6 500  
Konfidentialitetsnivå: 1 Ej känslig  
0 50 100 150 200 250 Meter  
© Lantmäteriet, Geodatasamverkan

Maximal ljudnivå 2 meter över mark i dBA

- <70
- 70-75
- 75-80
- 80-85
- 85-90
- >90
- Bostad
- Samhällsfunktion
- Verksamhet
- Ekonomibyggnad | Övrig byggnad | Industri | Komplementbyggnad
- Byggnad som rivs
- Fastighetsgränser
- Plangräns
- Ny järnvägssträckning
- Vägar
- Väg 516 ombyggt sträcka
- Strandlinje
- Uteplats

