

# BILAGA 4.2.1 NULÄGE 2022

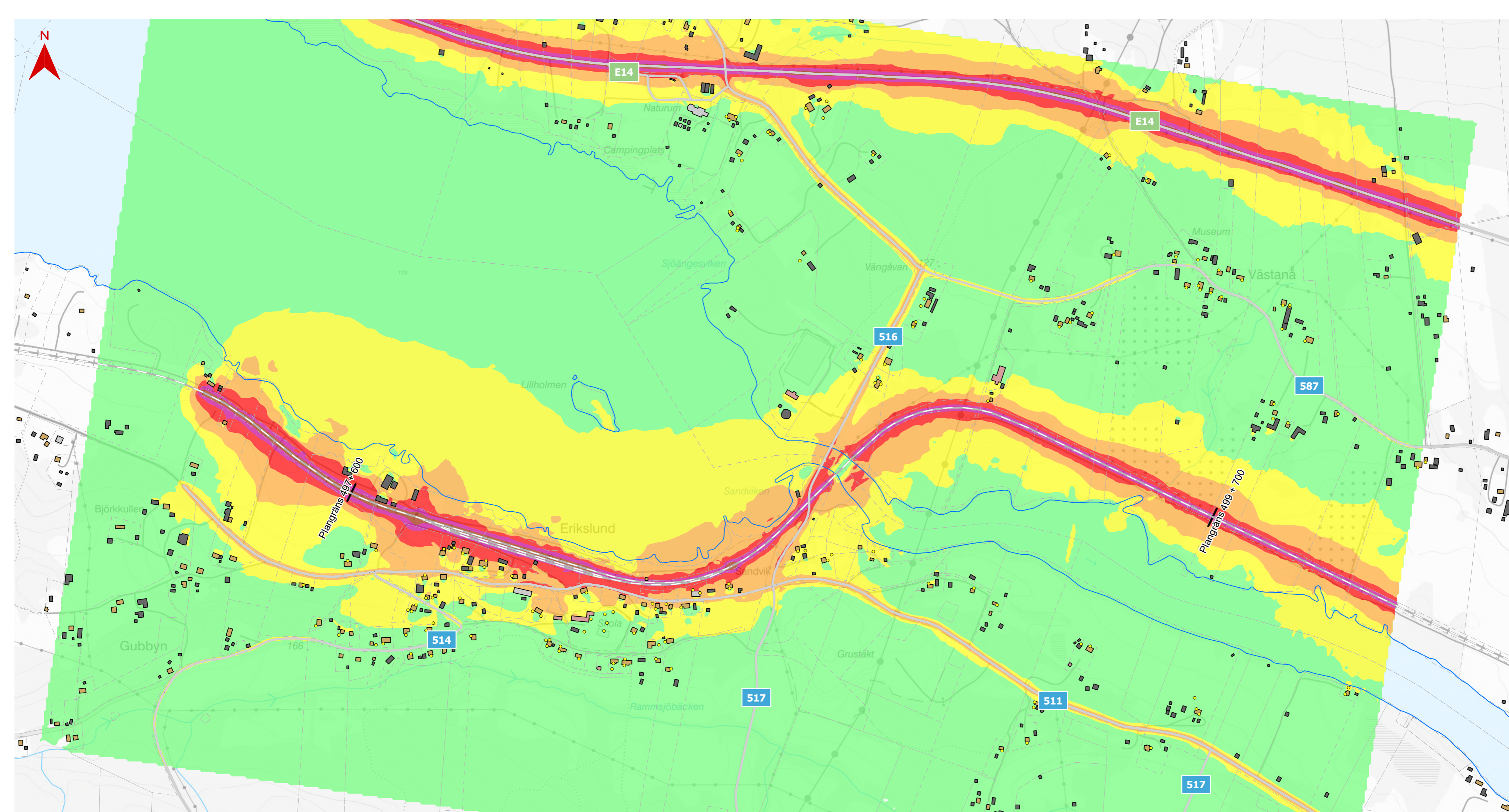
Järnvägsplan Erikslund linjerätning, brobyte

Ekvivalent ljudnivå från spår- och vägtrafik  
Nuläge år 2022.  
Beräkning med trafikering på befintlig statlig  
infrastruktur.

Datum: 2025-10-09  
Skala (A3F): 1:6 500  
Konfidentialitetsnivå: 1 Ej känslig  
0 50 100 150 200 250 Meter  
© Lantmäteriet, Geodatasamverkan

Ekvivalent ljudnivå 2 meter över mark i dBA

- <55
  - 55-60
  - 60-65
  - 65-70
  - 70-75
  - >75
- Bostad
  - Samhällsfunktion
  - Verksamhet
  - Ekonomibyggnad | Övrig byggnad | Industri | Komplementbyggnad
  - Fastighetsgränser
  - Plangräns
  - Befintlig järnvägssträckning
  - Vägar
  - Strandlinje
  - Uteplats



# BILAGA 4.2.2 NULÄGE 2022

Järnvägsplan Erikslund linjerätning, brobyte

Maximal ljudnivå från spår- och vägtrafik  
Nuläge år 2022.  
Beräkning med trafikering på befintlig statlig  
infrastruktur.

Datum: 2025-10-09  
Skala (A3F): 1:6 500  
Konfidentialitetsnivå: 1 Ej känslig  
0 50 100 150 200 250  
Meter  
© Lantmäteriet, Geodatasamverkan

Maximal ljudnivå 2 meter över mark i dBA

- <70
- 70-75
- 75-80
- 80-85
- 85-90
- >90
- Bostad
- Samhällsfunktion
- Verksamhet
- Ekonomibyggnad | Övrig byggnad | Industri | Komplementbyggnad
- Fastighetsgränser
- Plangräns
- Befintlig järnvägssträckning
- Vägar
- Strandlinje
- Uteplats

