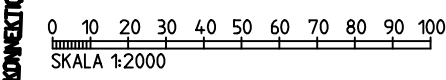
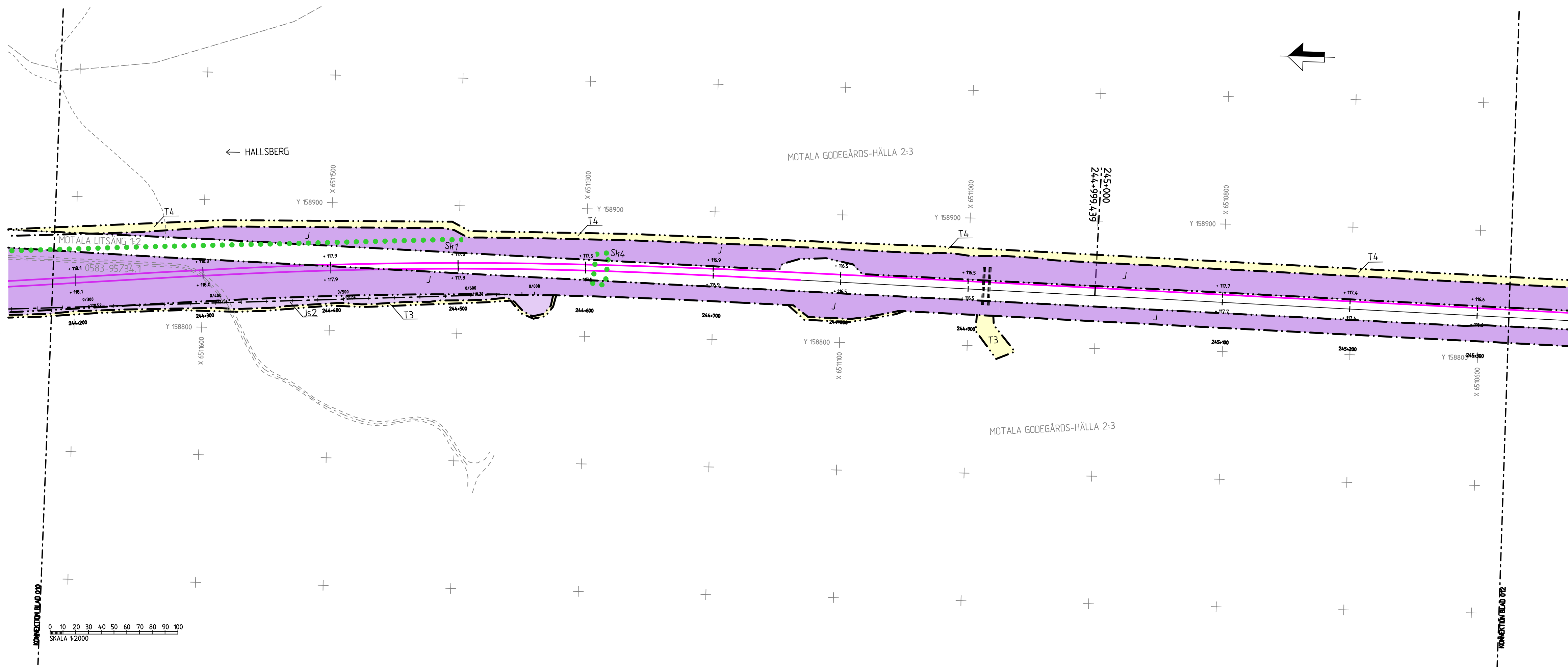


Denna ritning är Trafikverkets egendom. Allt obehörigt begagnande av ritningen beivras enligt lag.
 TRAFIKVERKET



TECKENFÖRKLARING

- MARKANSPRÅK (FASTSTÄLLS)**
- Gräns för järnvägsmark
 - Avgränsning mellan olika typer av markanspråk
 - V Nytt vägområde med vägrätt
 - Vi Nytt vägområde med inskränkt vägrätt
 - J Ny järnvägsmark med äganderätt
 - Js Ny järnvägsmark med servitutsrätt
 - J, Vi/Js, Vi Ny järnvägsmark med äganderätt alternativt servitutsrätt och nytt vägområde med inskränkt vägrätt
 - T Tillfällig nyttjanderätt. Gäller i 60 månader från byggstart.
- Js1 - Servitut för underhåll av järnvägsanläggning och diken
 Js2 - Servitut för serviceväg
 Js3 - Servitut för trädskräring
 T1 - Tillfällig nyttjanderätt för upplag
 T2 - Tillfällig nyttjanderätt för etablering
 T3 - Tillfällig nyttjanderätt för arbetsområde
 T4 - Tillfällig nyttjanderätt för byggväg
 T5 - Tillfällig nyttjanderätt för permanent upplag

- SKYDDSÅTGÄRDER OCH FÖRSIKTIGHETSMÅTT (FASTSTÄLLS)**
- Markering eller avgränsning av skyddsåtgärder och försiktighetsmått.
 - Sk1 - Spårnära bullerskyddsskärmar/vallar.
 - Sk2 - Uteplatsåtgärder för buller.
 - Sk3 - Fasadåtgärder för buller.
 - Sk4 - Trummor för ej utgöra vandringshinder.
 - Sk5 - Solitär ek.
 - Sk6 - Skyddsreoler genom vattentäkt.
 - Sk7 - Slänter i 1:6.
 - Sk8 - NVI
 - Sk9 - Passage för medelstora däggdjur vid vattendrag.
- Kabelbrunnar och kanaler utför med evakueringsmöjligheter för grad- och krätdjur.
 Förteckning av skyddsåtgärder och försiktighetsmått framgår av bilaga 1 till plankartan.

VERKSAMHETER/ÅTGÄRDER SOM UNDANTAS FRÅN FÖRBUD ENLIGT MILJÖBALKEN
 Förbudet mot åtgärder inom strandskyddsområde (7:15 MB) gäller inte byggande av allmän väg/järnväg. Skyldigheten att göra anmälan för samråd enligt 12:6 MB gäller inte för de verksamheter och åtgärder som behövs för att bygga järnvägen och som fastställs och ingår i järnvägsmark eller område för tillfällig nyttjanderätt.

SÄRSKILDA BESLUT SOM TAS I SAMBAND MED FASTSTÄLLELSE
 X X Indragning av väg från allmänt underhåll

- NY ANLÄGGNING**
- +0,0 | 00+000 Ny järnväg, spårmit, med längdmättningsstreck och höjdsättning
 - Ny växel
 - 0/100 | +118,38 Ny väg, vägmitt, med längdmätning och höjdsättning

BEFINTLIG ANLÄGGNING

- | 00+000 Bef järnväg, spårmit, med längdmättningsstreck

- ÖVRIGA BETECKNINGAR PÅ PLANKARTAN BEFINTLIGT**
- Traktgräns
 - Fastighetsgräns
 - 1:79 Fastighetsbeteckning
 - □ □ □ Byggnader
 - ⊠ ⊠ ⊠ ⊠ Byggnader som rivs

A Byggväg tillagd. Servitut, Js1, vid 244+900 justerat till tillfällig nyttjanderätt, T3. AOV 2018-02-27	
JÄRNVÄGSPLAN	
LEVERANTÖR 	AVDELNING REGION VÄST MA KARLSTAD UPPDRAGSNUMMER 261770
TEKNIKOMRÅDE MILJÖ	LEVERANS/ÄNDRINGS-PM KONSTRUKTIONSNUMMER
TRAFIKVERKET SKAPAD AV TYRÉNS/A OGENVALL GRANSKAD AV TYRÉNS/P ANDERSSON GODKÄND AV	JAKOBSHYTTAN-DEGERÖN PLAN OCH TILLSTÅND PLANKARTA SKALA 1:2000 DATUM 2017-11-27 FORMAT A3FF RITNINGSNUMMER FÖRVALTNING
RITNINGSNUMMER PROJEKT 7040-00-110-011	HANDLINGSTYP GRANSKNINGSHANDLING ANLÄGGNINGSTYP MARK KILOMETER-METER 244+200-245+300 BANDEL 522
BLAD 011	NÄSTA BLAD 012 ANDR. A