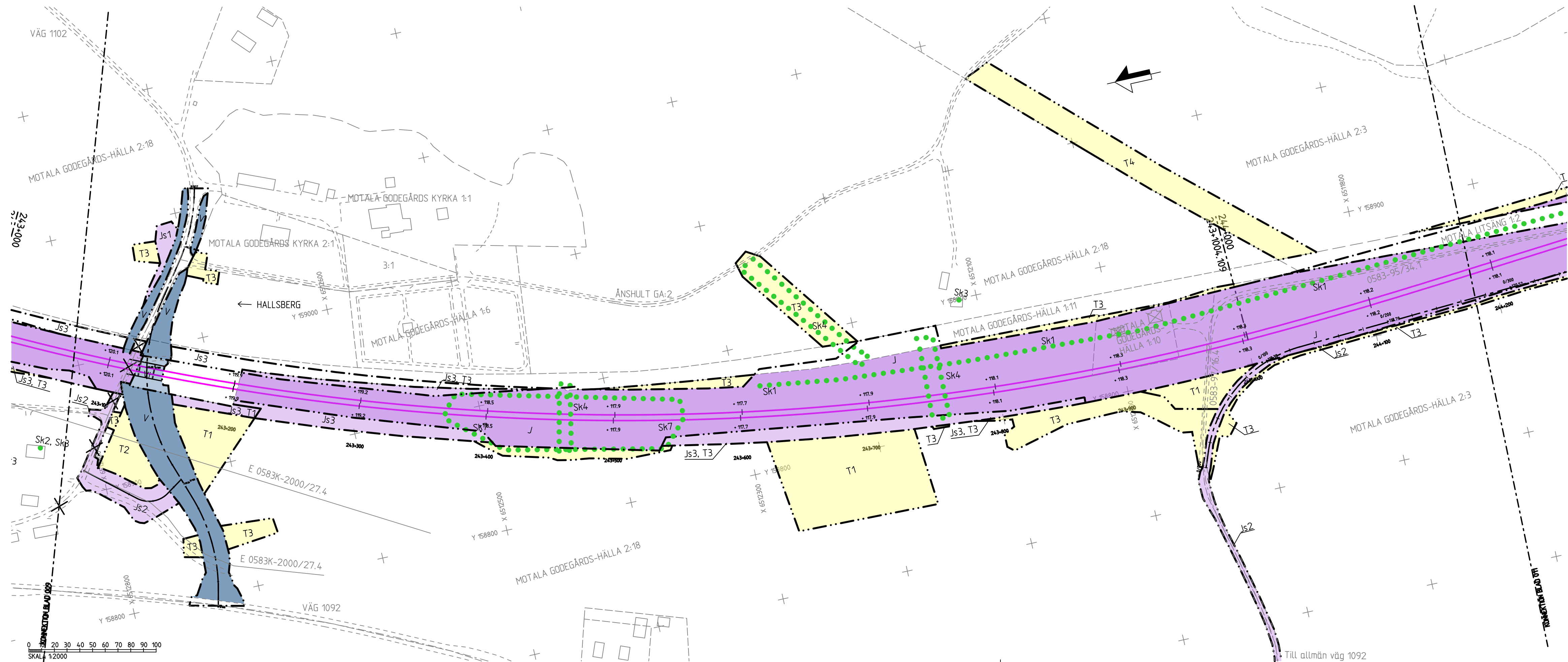


Den här ritningen är Trafikverkets egendom. Allt obehörigt begagnande av ritningen beivras enligt lag.  
TRAFIKVERKET



**TECKENFÖRKLARING**

**MARKANSPRÅK (FASTSTÄLLS)**

- Gräns för järnvägsmark
- Avgränsning mellan olika typer av markanspråk
- V Nytt vägområde med vägrätt
- Vi Nytt vägområde med inskränkt vägrätt
- J Ny järnvägsmark med äganderätt
- Js Ny järnvägsmark med servitutsrätt
- J, Vi/Js, Vi Ny järnvägsmark med äganderätt alternativt servitutsrätt och nytt vägområde med inskränkt vägrätt
- T Tillfällig nyttjanderätt. Gäller i 60 månader från byggstart.

- Js1 - Servitut för underhåll av järnvägsanläggning och diken
- Js2 - Servitut för serviceväg
- Js3 - Servitut för trädsäkring
- T1 - Tillfällig nyttjanderätt för upplag
- T2 - Tillfällig nyttjanderätt för etablering
- T3 - Tillfällig nyttjanderätt för arbetsområde
- T4 - Tillfällig nyttjanderätt för byggväg
- T5 - Tillfällig nyttjanderätt för permanent upplag

**SKYDDSÅTGÄRDER OCH FÖRSIKTIGHETSMÅTT (FASTSTÄLLS)**

- Sk1 - Spårnära bullerskyddsskärmar/vallar.
  - Sk2 - Uteplatsåtgärder för buller.
  - Sk3 - Fasadåtgärder för buller.
  - Sk4 - Trummor får ej utgöra vandringshinder.
  - Sk5 - Solitär ek.
  - Sk6 - Skyddsreoler genom vattentäkt.
  - Sk7 - Slänter i 1:6.
  - Sk8 - NVI
  - Sk9 - Passage för medelstora däggdjur vid vattendrag.
- Kabelbrunnar och kanaler utför med evakueringsmöjligheter för grod- och kräldjur.  
Förteckning av skyddsåtgärder och försiktighetsmått framgår av bilaga 1 till plankartan.

**VERKSAMHETER/ÅTGÄRDER SOM UNDANTAS FRÅN FÖRBUD ENLIGT MILJÖBALKEN**

Förbudet mot åtgärder inom strandskyddsområde (7:15 MB) gäller inte byggande av allmän väg/järnväg. Skyldigheten att göra anmälan för samråd enligt 12:6 MB gäller inte för de verksamheter och åtgärder som behövs för att bygga järnvägen och som fastställs och ingår i järnvägsmark eller område för tillfällig nyttjanderätt.

**SÄRSKILDA BESLUT SOM TAS I SAMBAND MED FASTSTÄLLFELSE**

Indragning av väg från allmänt underhåll

**NY ANLÄGGNING**

- +0,0 | 00+000 Ny järnväg, spårmitt, med längdmättningsstreck och höjdsättning
- 0/100 | + 118,38 Ny växel
- 0/100 | + 118,38 Ny väg, vägmitt, med längdmätning och höjdsättning

**BEFINTLIG ANLÄGGNING**

00+000 Bef järnväg, spårmitt, med längdmättningsstreck

**ÖVRIGA BETECKNINGAR PÅ PLANKARTAN BEFINTLIGT**

- Traktgräns
- Fastighetsgräns
- 1:79 Fastighetsbeteckning
- Byggnader
- Byggnader som rivs

A Serviceväg justerad 243+100. Byggväg tillagd		ADV	2018-02-27
<b>JÄRNVÄGSPLAN</b>			
LEVERANTÖR <b>TYRÉNS</b>	AVDELNING REGION VÄST MA KARLSTAD UPPDRAGSNUMMER 261770	LEVERANS/ÄNDRINGS-PM KONSTRUKTIONSNUMMER	TEKNIKOMRÅDE MILJÖ GRANSKNINGSSTATUS / SYFTE FÖR GRANSKNING
TRAFIKVERKET	JAKOBSHYTTAN-DEGERÖN		HANDLINGSTYP GRANSKNINGSHANDLING
SKAPAD AV TYRÉNS/A OGENVALL	PLANKARTA		ANLÄGGNINGSTYP MARK
GRANSKAD AV TYRÉNS/P ANDERSSON	SKALA 1:2000	FORMAT A3FF	RITNINGSNUMMER PROJEKT 7040-00-110-010
GODKÄND AV	DATUM 2017-11-27	RITNINGSNUMMER FÖRVALTNING	BLAD 010
			NÄSTA BLAD 011
			ANDR. A