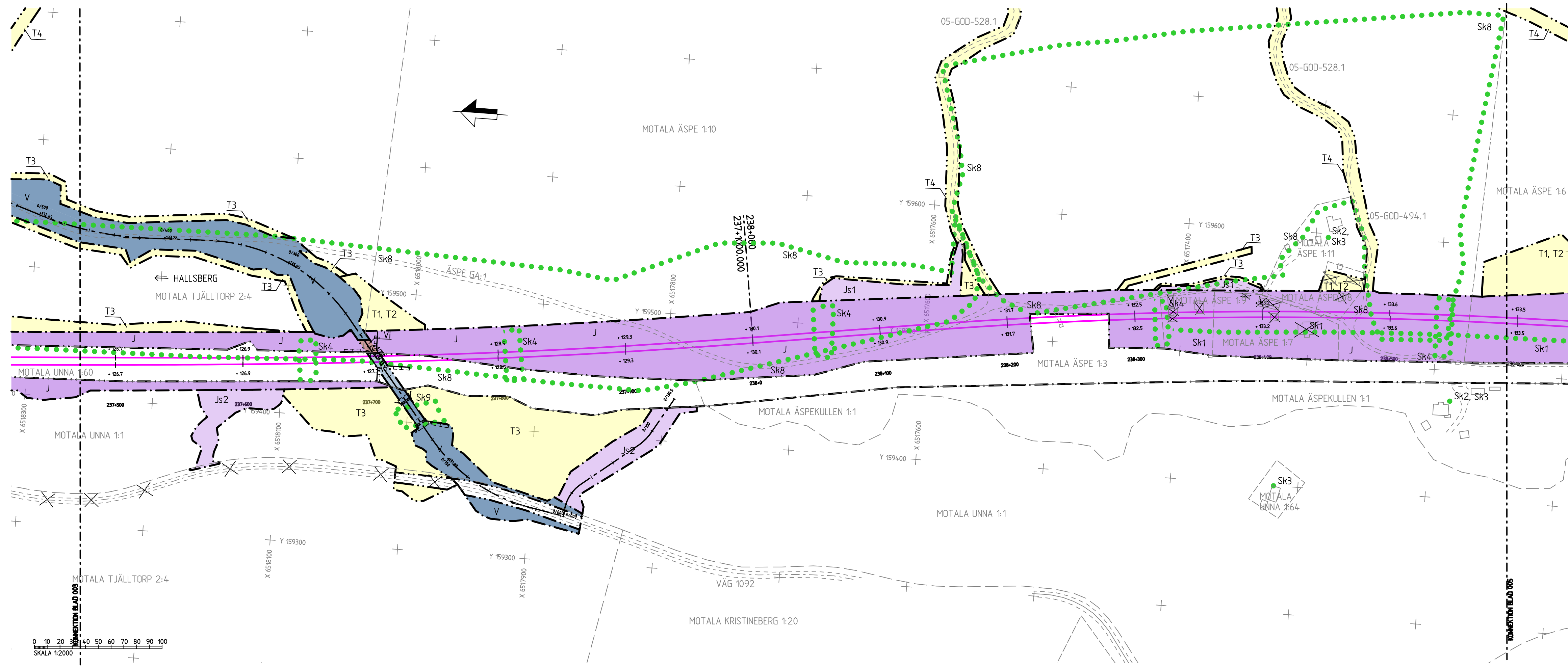


Den här ritning är Trafikverkets egendom. Allt obehörigt begagnande av ritningen beivras enligt lag.
TRAFIKVERKET



- TECKENFÖRKLARING**
- MARKANSPRÅK (FASTSTÄLLS)**
- Gräns för järnvägsmark
 - Avgränsning mellan olika typer av markanspråk
 - V Nytt vägområde med vägrätt
 - Vi Nytt vägområde med inskränkt vägrätt
 - J Ny järnvägsmark med äganderätt
 - Js Ny järnvägsmark med servitutsrätt
 - J, Vi/Js, Vi Ny järnvägsmark med äganderätt alternativt servitutsrätt och nytt vägområde med inskränkt vägrätt
 - T Tillfällig nyttjanderätt. Gäller i 60 månader från byggstart.
- Js1 - Servitut för underhåll av järnvägsanläggning och diken
Js2 - Servitut för serviceväg
Js3 - Servitut för trödsäkring
- T1 - Tillfällig nyttjanderätt för upplag
T2 - Tillfällig nyttjanderätt för etablering
T3 - Tillfällig nyttjanderätt för arbetsområde
T4 - Tillfällig nyttjanderätt för byggväg
T5 - Tillfällig nyttjanderätt för permanent upplag

- SKYDDSÅTGÄRDER OCH FÖRSIKTIGHETSMÅTT (FASTSTÄLLS)**
- Markering eller avgränsning av skyddsåtgärder och försiktighetsmått.
 - Sk1 - Spårnära bullerskyddsskärmar/vallar.
 - Sk2 - Uteplatsåtgärder för buller.
 - Sk3 - Fasadåtgärder för buller.
 - Sk4 - Trummor får ej utgöra vandringshinder.
 - Sk5 - Solitär ek.
 - Sk6 - Skyddsåtrier genom vattentäkt.
 - Sk7 - Stånter i 1:6.
 - Sk8 - NVI
 - Sk9 - Passage för medelstora däggdjur vid vattendrag.
- Kabelbrunnar och kanaler utför med evakueringsmöjligheter för grod- och kräldjur.
Förteckning av skyddsåtgärder och försiktighetsmått framgår av bilaga 1 till plankartan.
- VERKSAMHETER/ÅTGÄRDER SOM UNDANTAS FRÅN FÖRBUD ENLIGT MILJÖBALKEN**
Förbudet mot åtgärder inom strandskyddsområde (7:15 MB) gäller inte byggande av allmän väg/järnväg
Skyldigheten att göra anmälan för samråd enligt 12:6 MB gäller inte för de verksamheter och åtgärder som behövs för att bygga järnvägen och som fastställs och ingår i järnvägsmark eller område för tillfällig nyttjanderätt

- SÄRSKILDA BESLUT SOM TAS I SAMBAND MED FASTSTÄLLELSE**
- Indragning av väg från allmänt underhåll
- NY ANLÄGGNING**
- +0,0 00+000 Ny järnväg, spårmitt, med längdmätningsträck och höjdsättning
 - Ny växel
 - 0/100 +118,38 Ny väg, vägmitt, med längdmätning och höjdsättning
- BEFINTLIG ANLÄGGNING**
- 00+000 Bef järnväg, spårmitt, med längdmätningsträck
- ÖVRIGA BETECKNINGAR PÅ PLANKARTAN BEFINTLIGT**
- Traktgräns
 - Fastighetsgräns
 - 1:79 Fastighetsbeteckning
 - Byggnader
 - Byggnader som rivs

A	T3 tillagt på ö sidan vid ca km 238+300 för riving av luftledning	AOV	2018-02-27
A	T3 utökat på v sidan vid ca km 237+650 för meandrande dike och ö sidan för ungrävning	AOV	2018-02-27
JÄRNVÄGSPLAN			
LEVERANTÖR	AVDELNING	LEVERANS/ÄNDRINGS-PM	TEKNIKOMRÅDE
TYRÉNS	REGION VÄST MA KARLSTAD		MILJÖ
	UPDRAGSNUMMER 261770	KONSTRUKTIONSNUMMER	GRANSKNINGSSTATUS / SYFTE FÖR GRANSKNING
TRAFIKVERKET	JAKOBSHYTTAN-DEGERÖN		HANDLINGSTYP
SKAPAD AV TYRÉNS/A OGENVALL	PLAN OCH TILLSTÅND		GRANSKNINGSHANDLING
GRANSKAD AV TYRÉNS/P ANDERSSON	PLANKARTA		ANLÄGGNINGSTYP
GODKÄND AV	DATUM 2017-11-27	SKALA 1:2000	MARK
		FORMAT A3FF	KILOMETER-METER 237+500-238+600
		RITINGSNUMMER FÖRVALTNING	BANDEL 522
		BLAD 004	RITINGSNUMMER PROJEKT 7040-00-110-004
		NÄSTA BLAD 005	ANDR. A