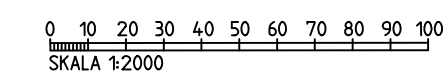
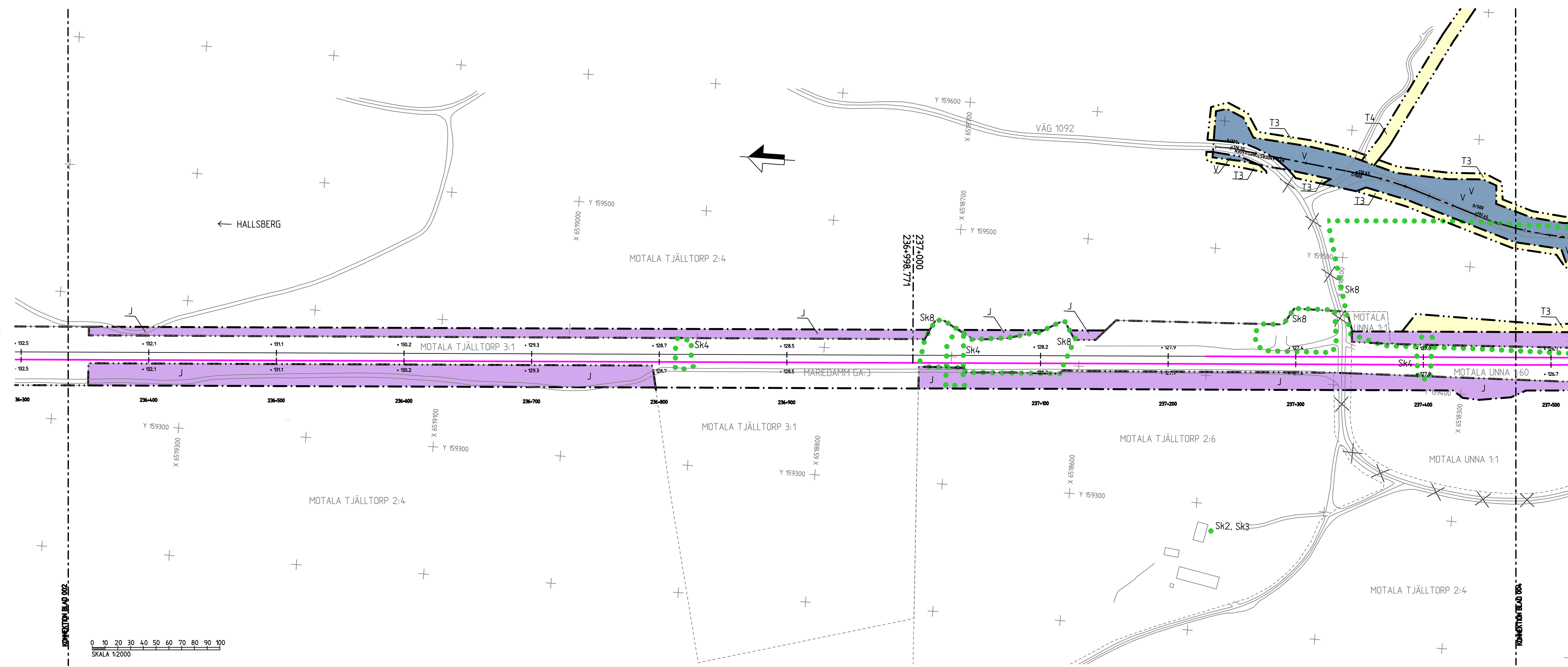


Denna ritning är Trafikverkets egendom. Allt obehörigt begagnande av ritningen beivras enligt lag.
 TRAFIKVERKET



TECKENFÖRKLARING

- MARKANSPRÅK (FASTSTÄLLS)**
- Gräns för järnvägsmark
 - Avgränsning mellan olika typer av markanspråk
 - V Nytt vägområde med vägrätt
 - Vi Nytt vägområde med inskränkt vägrätt
 - J Ny järnvägsmark med äganderätt
 - Js Ny järnvägsmark med servitutsrätt
 - J, Vi/Js, Vi Ny järnvägsmark med äganderätt alternativt servitutsrätt och nytt vägområde med inskränkt vägrätt
 - T Tillfällig nyttjanderätt. Gäller i 60 månader från byggstart.
- Js1 - Servitut för underhåll av järnvägsanläggning och diken
 Js2 - Servitut för serviceväg
 Js3 - Servitut för trädskydd
- T1 - Tillfällig nyttjanderätt för upplag
 T2 - Tillfällig nyttjanderätt för etablering
 T3 - Tillfällig nyttjanderätt för arbetsområde
 T4 - Tillfällig nyttjanderätt för byggväg
 T5 - Tillfällig nyttjanderätt för permanent upplag

- SKYDDSÅTGÄRDER OCH FÖRSIKTIGHETSMÅTT (FASTSTÄLLS)**
- Markering eller avgränsning av skyddsåtgärder och försiktighetsmått.
 - Sk1 - Spårnära bullerskyddsskärmar/vallar.
 - Sk2 - Uteplatsåtgärder för buller.
 - Sk3 - Fasadåtgärder för buller.
 - Sk4 - Trummor får ej utgöra vandringshinder.
 - Sk5 - Solitär ek.
 - Sk6 - Skyddsräler genom vattentäkt.
 - Sk7 - Stånter i 1:6.
 - Sk8 - NVI
 - Sk9 - Passage för medelstora däggdjur vid vattendrag.
- Kabelbrunnar och kanaler utför med evakueringsmöjligheter för grad- och kräldjur.
 Förteckning av skyddsåtgärder och försiktighetsmått framgår av bilaga 1 till plankartan.

VERKSAMHETER/ÅTGÄRDER SOM UNDANTAS FRÅN FÖRBUD ENLIGT MILJÖBALKEN
 Förbuden mot åtgärder inom strandskyddsområde (7:15 MB) gäller inte byggande av allmän väg/järnväg. Skyldigheten att göra anmälan för samråd enligt 12:6 MB gäller inte för de verksamheter och åtgärder som behövs för att bygga järnvägen och som fastställs och ingår i järnvägsmark eller område för tillfällig nyttjanderätt.

SÄRSKILDA BESLUT SOM TAS I SAMBAND MED FASTSTÄLLELSE
 X Indragning av väg från allmänt underhåll

- NY ANLÄGGNING**
- +0,0 00+000 Ny järnväg, spårmitt, med längdmättningsstreck och höjdsättning
 - Ny växel
 - 0/100 +118,38 Ny väg, vägmitt, med längdmätning och höjdsättning

- BEFINTLIG ANLÄGGNING**
- 00+000 Bef järnväg, spårmitt, med längdmättningsstreck

- ÖVRIGA BETECKNINGAR PÅ PLANKARTAN BEFINTLIGT**
- Traktgräns
 - Fastighetsgräns
 - 1:79 Fastighetsbeteckning
 - Byggnader
 - Byggnader som rivs

A T3 utökat på östra sidan från ca km 237+400 för utgrävning		ADV	2018-02-27
JÄRNVÄGSPLAN			
LEVERANTÖR TYRÉNS	AVDELNING REGION VÄST MA KARLSTAD	LEVERANS/ÄNDRINGS-PM KONSTRUKTIONSNUMMER 261770	TEKNIKOMRÅDE MILJÖ GRANSKNINGSSTATUS / SYFTE FÖR GRANSKNING
SKAPAD AV TYRÉNS/A OGENVALL	GRANSKAD AV TYRÉNS/P ANDERSSON	PLANKARTA	HANDLINGSTYP GRANSKNINGSHANDLING ANLÄGGNINGSTYP MARK
GODKÄND AV	DATUM 2017-11-27	SKALA 1:2000	KILOMETER-METER 236+300 - 237+500 RITNINGSNUMMER PROJEKT 7040-00-110-003
		FORMAT A3FF	BLAD 003
		RITNINGSNUMMER FÖRVALTNING	NÄSTA BLAD 004
			ANDR. A