

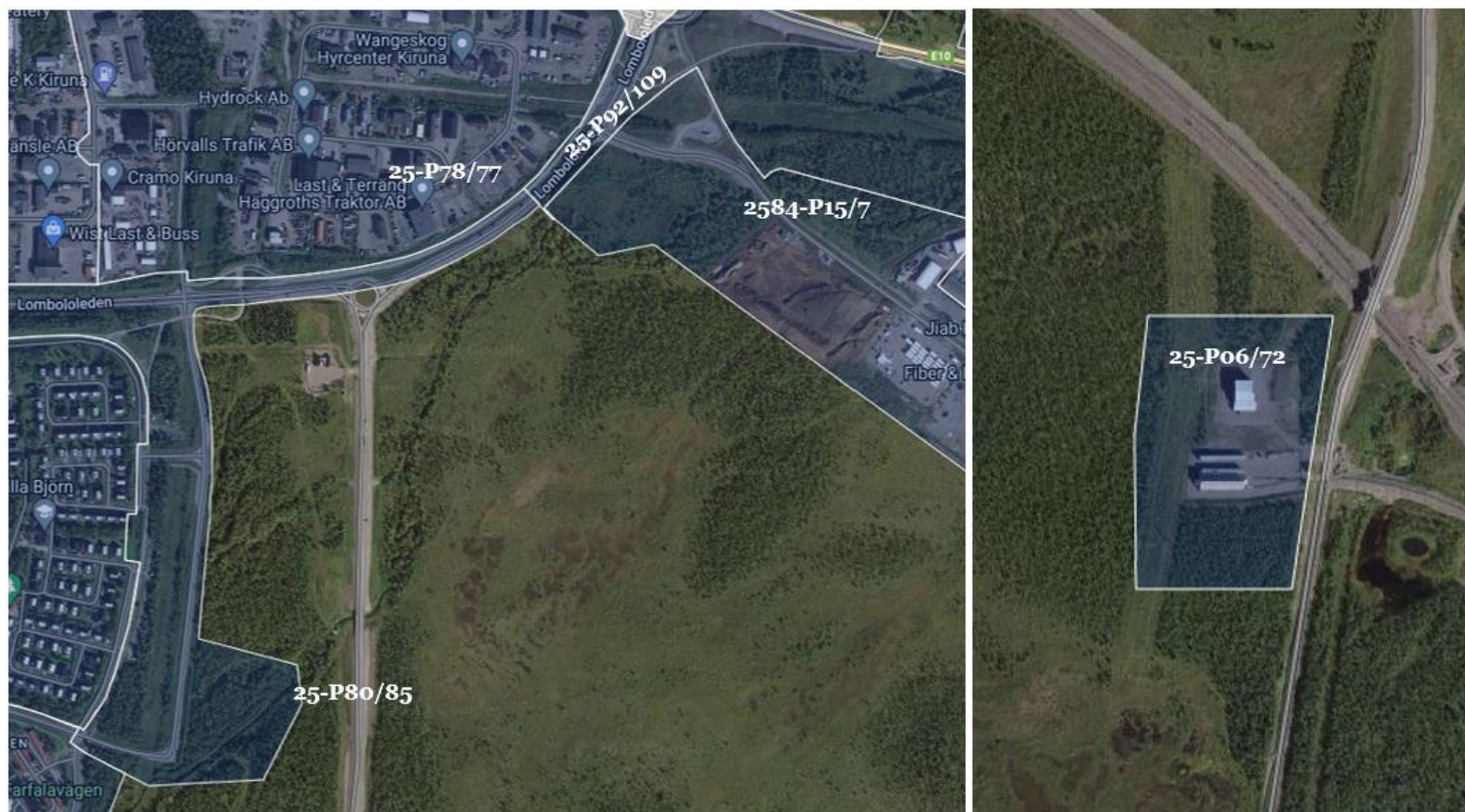
Skapat av
Burström Mats, IVmv2 Extern
Ärendenummer
TRV 2020/71233

Dokumentdatum
2024-03-25

Konfidentialitetsnivå

Berörda detaljplaner

Översiktlig redovisning av berörda detaljplaner



Översiktskartor berörda detaljplaner, karta från <http://www.kiruna.plansok.se/>

Nr	Namn	Beteckning	Delområde och berörd sektion väg-/järnvägsplan	Tillåten markanvändning för berörd del av detaljplanen ¹	Typ av markanspråk ²	Överensstämmer med väg-/järnvägsplan? ³ (-/ja/nej)	Mindre avvikelse som inte motverkar planens syfte? ⁴ (-/ja/nej)	Ändra/upphäva detaljplan? ⁵ (ja/nej)
1	Spl Lombolleden	25-P80/85	1a 6/240-6/300	Park eller plantering	Äganderätt	Nej	Ja	Nej
			1b 6/240-6/300	Park eller plantering	Servitutsrätt	Nej	Ja	Nej
			1c 6/240-6/300	Park eller plantering	Tillfällig nyttjanderätt	-	-	Nej
			1d 6/300-6/330	-	Äganderätt	Nej	Ja	Ja
			1e 6/300-6/330	-	Servitutsrätt	Nej	Ja	Ja
			1f 6/300-6/330	-	Tillfällig nyttjanderätt	-	-	Ja

2	Spl Kiruna små- industri- område	25-P78/77	2a 0/400-0/560	Park eller plantering	Vägrätt	Nej	Ja	Nej
			2b 0/400-0/560	Park eller plantering	Tillfällig nyttjanderätt	-	-	-
3	Dp Kiruna 1:1 mfl, Östra Industri- området	25-P92/109	3a 0/560-0/620	Huvudgata	Vägrätt	Ja	-	Nej
			3b 0/560-0/620	Huvudgata	Tillfällig nyttjanderätt	-	-	Nej
4	Dp Östra Industri- området, Tuolluvaa ra 1:1 mfl.	2584-P15/7	4a 0/560-0/600	Naturmark	Vägrätt	Nej	Ja	Nej
			4b 0/560-0/600	Naturmark	Tillfällig nyttjanderätt	-	-	Nej
5	Dp Del av Kiruna 1:1, Tekniska anläggning ar	25-P06/72	5a 0/010-0/050	Träd och buskar	Tillfällig nyttjanderätt	-	-	Nej
			5b 0/010-0/050	Träd och buskar	Servitut	Nej	Ja	Nej

- 1) Behöver ej redovisas om detaljplanen avses ändras eller upphävas.
- 2) Anges som vägrätt, inskränkt vägrätt, äganderätt, servitut, eller tillfällig nyttjanderätt. Om tillfällig nyttjanderätt så redovisas kompletterande uppgifter i tabell 4.
- 3) Endast vid permanenta intrång. Om ja redovisas kompletterande uppgifter i tabell 1.
- 4) Endast vid permanenta intrång. Om ja redovisas kompletterande uppgifter i tabell 2.
- 5) Om ja redovisas kompletterande uppgifter i tabell 3.

Tabell 1. Kompletterande uppgifter vid överensstämmelse

Nr	Delområde och ianpräktagen areal	Tillåten markanvändning för berörd del av detaljplanen	Detaljplanens syfte (en redogörelse per detaljplan)	Motiv till överensstämmelse	Yttrande inhämtat från byggnadsnämnden (ja/nej)
3	3a 105 m ²	Gata	Industriområde	Järnvägsplanen medför att befintligt vägområde inom yta för gatumark ökas.	Ja

Tabell 2. Kompletterande uppgifter vid mindre avvikelser som inte motverkar planens syfte

Nr	Delområde och ianspråktagen areal	Tillåten markanvändning för berörd del av detaljplanen	Motiv för att respektive avvikelse från detaljplanen bedöms vara mindre	Detaljplanens syfte (en redogörelse per detaljplan)	Motiv för att detaljplanens syfte inte motverkas vid en sammanvägd bedömning av samtliga avvikelser (en bedömning och motivering per detaljplan)	Yttrande inhämtat från byggnadsnämnden
1	1a 565 m ²	Park eller plantering	Litet markanspråk i utkant av större naturområde	Vägområde Lombolaleden	Slänt från ny bangård (äganderätt) faller ut i naturområde.	Ja
	1b 207 m ²				Slänt från ny bangård (servitutsrätt) faller ut i naturområde.	
	1d 288 m ²	Park eller plantering	Litet markanspråk i utkant av större naturområde	Vägområde Lombolaleden	Slänt från ny bangård (äganderätt) faller ut i naturområde. Berör del av Dp som hävs i och med Dp för nytt sjukhus och stationsområde.	Ja

Nr	Delområde och ianspråktagen areal	Tillåten markanvändning för berörd del av detaljplanen	Motiv för att respektive avvikelse från detaljplanen bedöms vara mindre	Detaljplanens syfte (en redogörelse per detaljplan)	Motiv för att detaljplanens syfte inte motverkas vid en sammanvägd bedömning av samtliga avvikelser (en bedömning och motivering per detaljplan)	Yttrande inhämtat från byggnadsnämnden
	<i>1e 174 m²</i>				<i>Slänt från ny bangård (servitutsrätt) faller ut i naturområde. Berör del av Dp som hävs i och med Dp för nytt sjukhus och stationsområde.</i>	
<i>2</i>	<i>2a 162 m²</i>	<i>Park eller plantering</i>	<i>Liten markanspråk i randzonen av detaljplaneområdet</i>	<i>Småindustriområde</i>	<i>Befintlig cykelväg ligger inom område för Park eller plantering i angränsande detaljplan. Området kommer fortfarande att vara en cykelväg längs en större bilväg med omgivande grönstruktur.</i>	<i>Ja</i>

Nr	Delområde och ianspråktagen areal	Tillåten markanvändning för berörd del av detaljplanen	Motiv för att respektive avvikelse från detaljplanen bedöms vara mindre	Detaljplanens syfte (en redogörelse per detaljplan)	Motiv för att detaljplanens syfte inte motverkas vid en sammanvägd bedömning av samtliga avvikelser (en bedömning och motivering per detaljplan)	Yttrande inhämtat från byggnadsnämnden
3	3a 105 m ²	Huvudgata	Liten yta nytt vägområde inom område för huvudgata	Industriområde	Sidoområde till befintlig väg tas i anspråk för nytt vägområde när befintlig väg byggs om	Ja
4	4a 90 m ²	Naturmark	Mycket litet markanspråk i yttersta zonen av detaljplaneområdet	Industriområde	Lombolaleden byggs om på sträckan, vilket ger att befintligt vägområde justeras en liten bit in mot detaljplaneområdets naturmarksområde	Ja

Nr	Delområde och ianspråktagen areal	Tillåten markanvändning för berörd del av detaljplanen	Motiv för att respektive avvikelse från detaljplanen bedöms vara mindre	Detaljplanens syfte (en redogörelse per detaljplan)	Motiv för att detaljplanens syfte inte motverkas vid en sammanvägd bedömning av samtliga avvikelser (en bedömning och motivering per detaljplan)	Yttrande inhämtat från byggnadsnämnden
5	5b 0,4 m ²	Träd och buskar	Mycket litet markanspråk i yttersta zonen av detaljplaneområdet		Släntfot från skyddsvall faller ut i område inom detaljplanen som ska vara träd och buskar som skydd mot störning	Ja

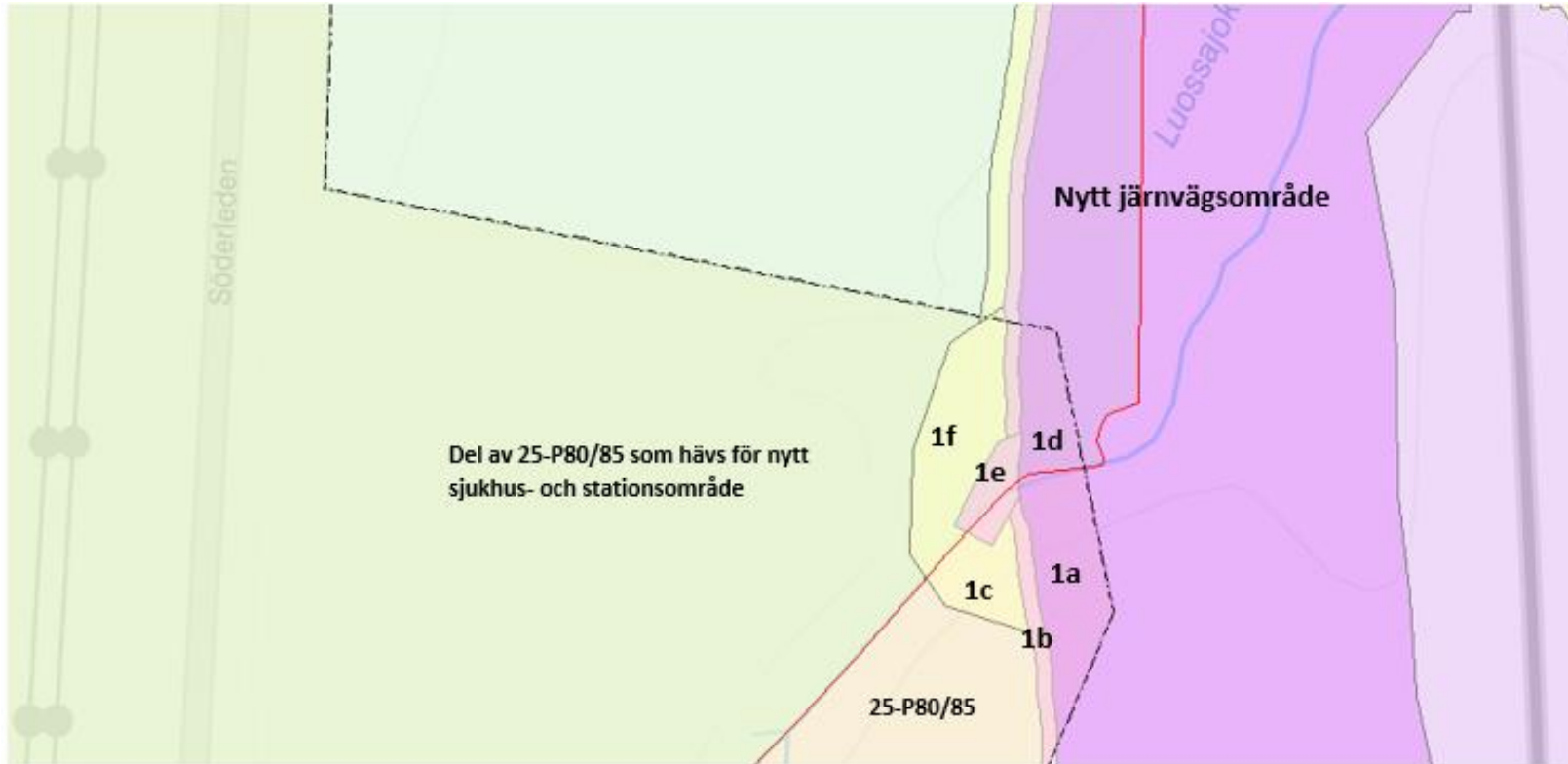
Tabell 3. Kompletterande uppgifter när detaljplanen avses ändras eller upphävas

Nr	Åtgärd (ändra/upphäva hel detaljplan/ upphäva del av detaljplan)	Hur långt kommunen har kommit med detaljplanearbetet	Bedömd tidpunkt för antagande	Skriftligt besked och tidplan inhämtat från kommunen, med datum för när uppgiften lämnades.
1	Upphäva	<i>Kommunen har inlett arbete med ny detaljplan för sjukhus- och stationsområde. Ny detaljplan medför hävande av överlappande del av Stadsplan för Lombolleden. Samråd för ny detaljplan planeras våren 2024.</i>	2025	<i>Ja, 2024-01-17</i>

Tabell 4. Kompletterande uppgifter vid tillfällig nyttjanderätt

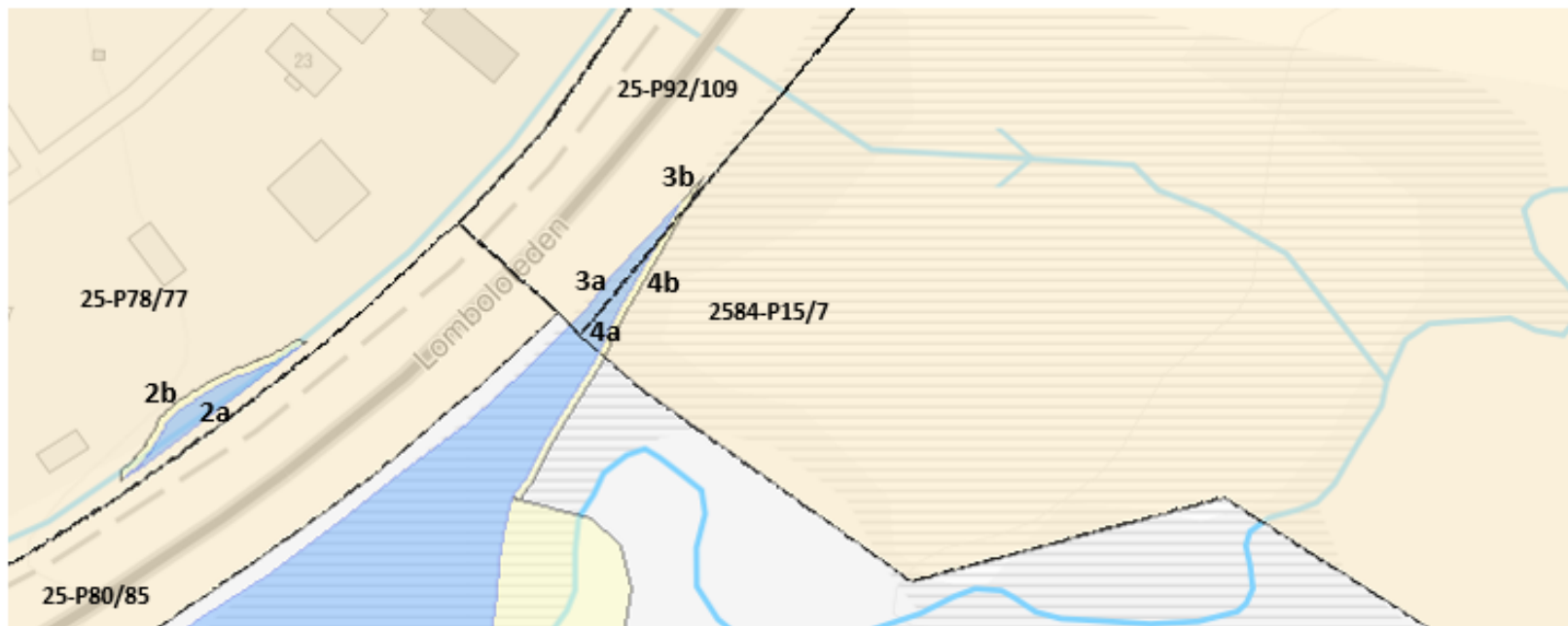
Nr	Datum laga kraft av detaljplanen	Genomförandetid	Delområde och ianspråktagen areal	Tillåten markanvändning för berörd del av detaljplanen	Hur området används idag
1	1980-12-19	Gått ut 1992-07-01	1c 260 m ²	Park eller plantering	Park eller plantering
			1f 592 m ²	Park eller plantering	Park eller plantering
2	1978-10-25	Gått ut 1992-07-01	2b 116 m ²	Park eller plantering	Cykelväg
3	1992-06-03	Gått ut 2007-06-03	3b 19 m ²	Huvudgata	Vägområde
4	2014-10-23	Gått ut 2019-10-23	4b 75 m ²	Naturmark	Naturmark
5	2006-03-02	Gått ut 2011-03-02	5a 6 427 m ²	Skydd mot störning	Skydd mot störning

Urklipp från respektive detaljplan



Utdrag från detaljplan 1.

Ljusgrön yta med röd avgränsningslinje avser detaljplaneområde för nytt sjukhus och stationsområde som medför hävande av stadsplan Lomboloden.



Utdrag från detaljplan 2, 3 och 4.



Utdrag från detaljplan 5.

Skapat av
Burström Mats, IVmv2 Extern

Dokumentdatum
2024-03-25

Dokumentegenskaper: Skapat av Burström Mats, IVmv2 Extern Ärendenummer TRV 2020/71233, Dokumentdatum 2024-03-25, Konfidentialitetsnivå [Konfidentialitetsnivå], Dokumenttyp PM.

Ovanstående textfält är endast avsett att läsas digitalt och får ej tas bort. Det innehåller uppgifter från sidhuvudet och gör att dokumentets egenskaper blir tillgängliga enligt Lag (2018:1937) om tillgänglighet till digital offentlig service.