

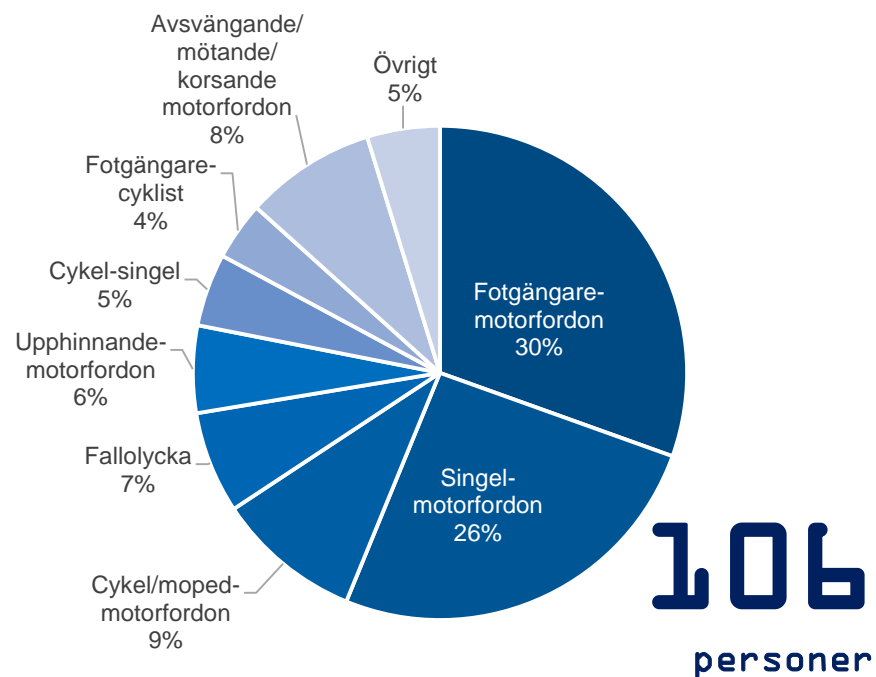
Systematiska trafiksäkerhetsåtgärder i staden

Catarina Nilsson, Stockholms Stad

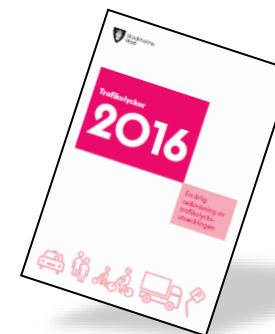
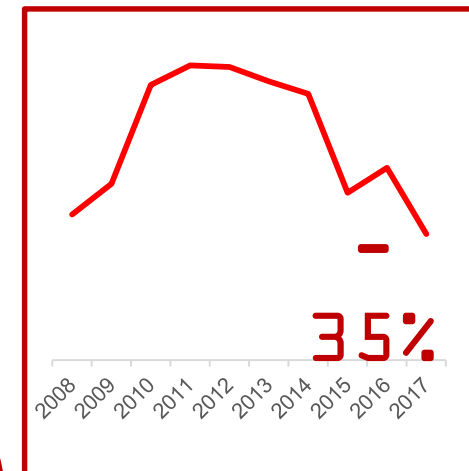
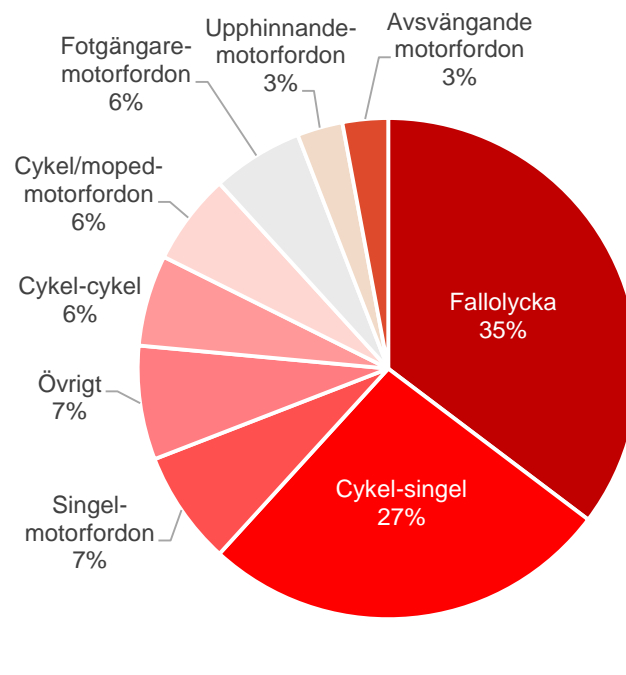


Olyckor i Stockholm

Dödsolyckor 2008-2017



Allvarliga olyckor 2017



Trafiksäkerhetsprogram 2010-2020

Prioriterade områden

- Säkra huvudgator & åtgärder för säkrare korsningspunkter
- Åtgärder för ökad hastighetsefterlevnad
- Ökad kunskap hos alla som bor & verkar i staden
- Drift & underhåll



Olycksdata som arbetsmaterial

The screenshot displays a web-based application for traffic data analysis in Stockholm. The central map shows Kungsholmen with various streets and landmarks. Red lines and colored markers (blue, orange, yellow) indicate traffic accident data points and routes. The interface includes several panels:

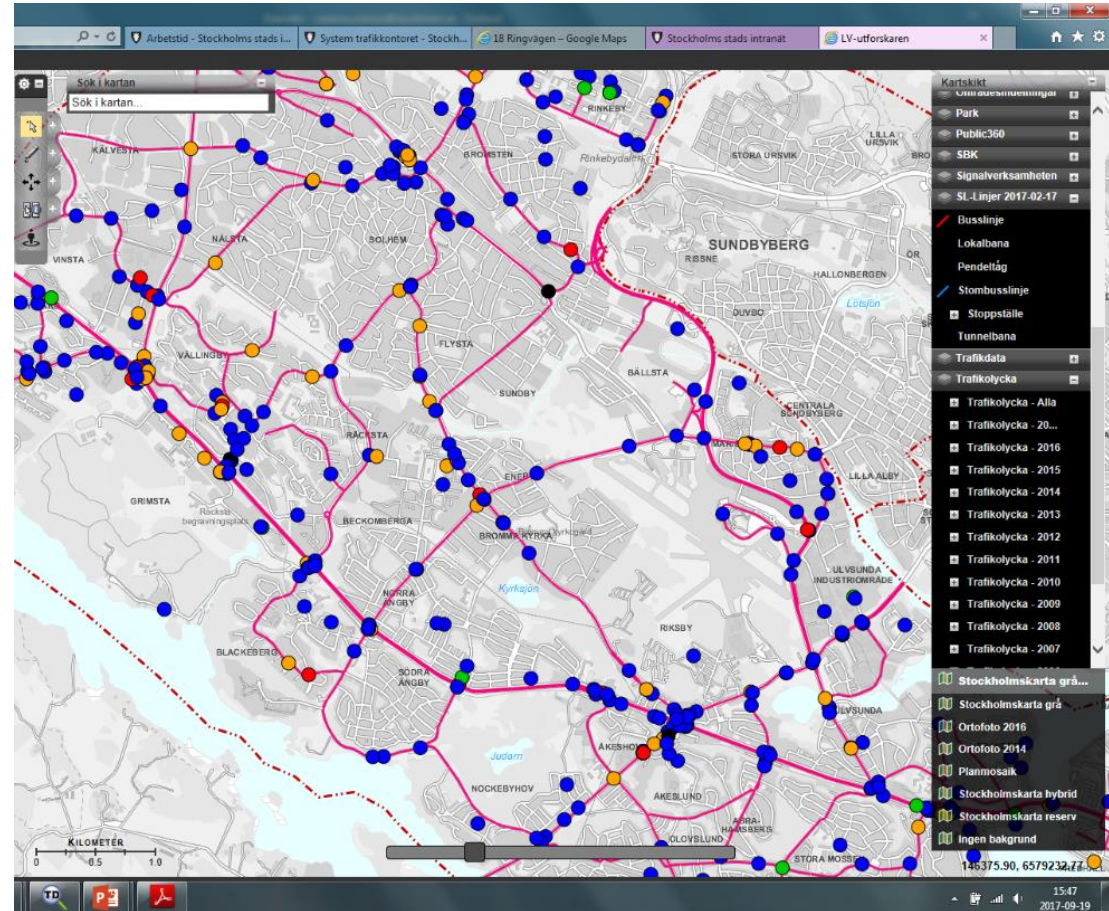
- Search Panel (Top Left):** "Sök gatudeklar / företeelser" with fields for "Företeelseyp eller företeelse-ID", "Gatunamn eller länk-ID", "Inom område" (set to "Alla områden"), and "Vägtrafiknät".
- Results Panel (Middle Left):** "Urval (0 resultat)" and "Egenskaper".
- Properties Panel (Bottom Left):** Details for a traffic accident: "[Trafikolycka] Trafikolycka (F (fotgängare-motorfordon))".

| Attribut | Attributvärde |
|---------------|-----------------------------|
| Olycksid | 1528629072 |
| År * | 2017 |
| Månad * | 5 |
| Olycksväg/- | Bolinders Plan |
| Platstyp | Gatu-/Vägförskning |
| Olyckstyp | F (fotgängare-motorfordon) |
| Olyckstypskl | F |
| Sammanväg | Lindrig olycka (ISS 1-3) |
| Vägomständ | |
| Väglag | Okänt |
| Väderlek | Uppehållsväder |
| Ljusförhållar | Dagsljus |
| Trafikelemer | Buss |
| Trafikelemer | Fotgängare |
| Kontakt | ellen.taavo(a) stockholm.se |
| Ej Positionst | Nej |
- Map Panel (Center):** A detailed map of Kungsholmen with street names like "Barnhusviken", "Kungsholms Strandsleden", "Klarasjö", "Fleminggatan", "Kungsgatan", and "Rådhuset".
- Layers Panel (Right):** "KARTSKIKT" with options: "TILL TECKENFÖRKLARING", "Sök fram kartsikt...", "SL-LINJER" (Busslinje, Lokalbana, Pendeltåg, Stombusslinje, Stoppställe, Tunnelbana), "TRAFIKDATA", "TRAFIKOLYCKA", "TRAFIKPLANERING" (Huvudgata - Trafikplanering, Primärt vägnät, Farthinder - Trafikplanering).

Olycksdrabbade platser - Huvudgator

Hastighetsplaner

- Nya hastighetsgränser på huvudvägnätet
- 40 och 60 km/tim
- Ombyggnader
- Utvärderingar



Huvudvägnätet & motorfordonsolyckor (STRADA)

Olycksdrabbad plats – Hot spot

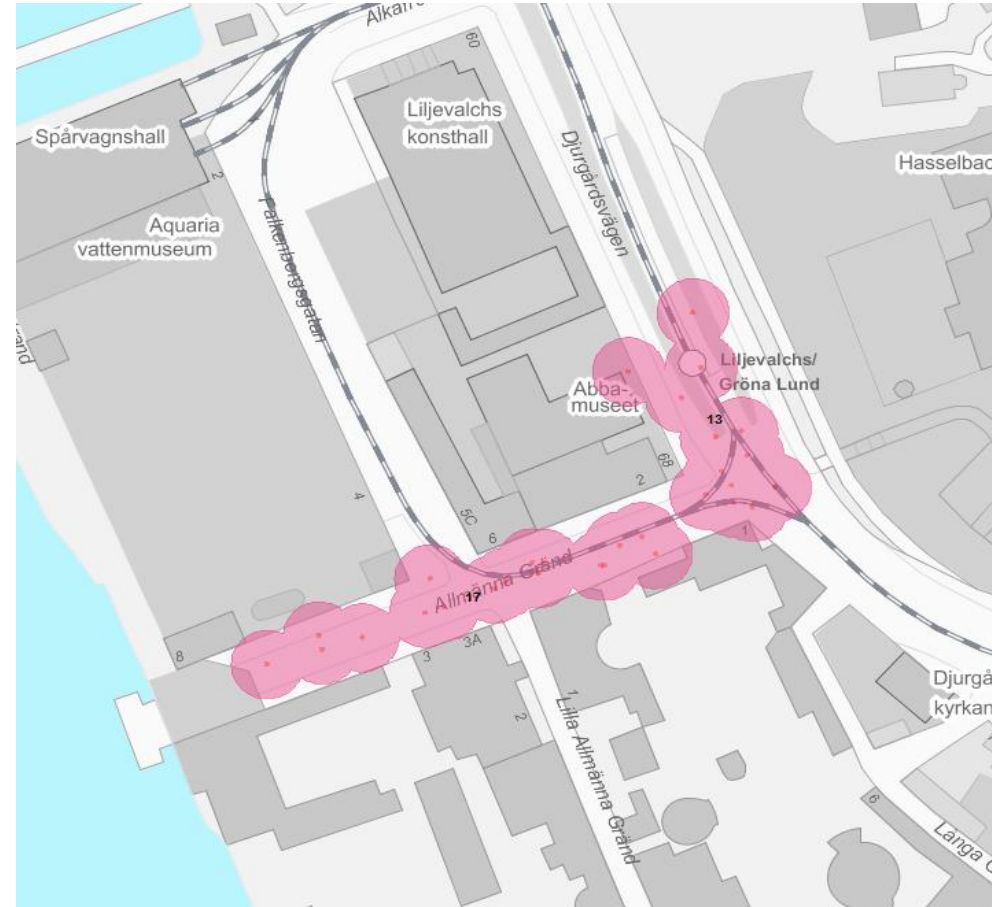
- Kluster utifrån olyckskategori

Fallolyckor

Cykel singel

Fotgängare – Fordon

- Olyckor inom en radie om 10 m
- Genomgång av olycksförlopp
- Platsbesök
- Åtgärd



Fallolyckor, Allmänna Gränd (STRADA)

Platser med hög risk – Dubbla körfält

- Inventering – Kartläggning
- Prioriteringslista
- Ombyggnad
- Utvärdering

Sänkta hastigheter

Ökat väjningsbeteende



Ökad andel gående & cyklister

Framkomlighet, säkrare & tryggare

Åtgärder vid skolor



Ökad andel gående & cyklister

Framkomlighet, säkrare & tryggare



Cykel singel

2010 – juni 2014

| | |
|-----------------------|------------|
| Halka | 18% |
| - Halka is | 9% |
| - Halka löv | 1% |
| - Halka rullgrus | 8% |
| Kantsten | 12% |
| Spårvagnsspår | 4% |
| Hinder | 11% |
| - Föremål på vägen | 4% |
| - Grop | 3% |
| - Blockerad cykelbana | 2% |
| - Beläggning gupp | 1% |
| - Gupp | 1% |
| Totalt | 45% |

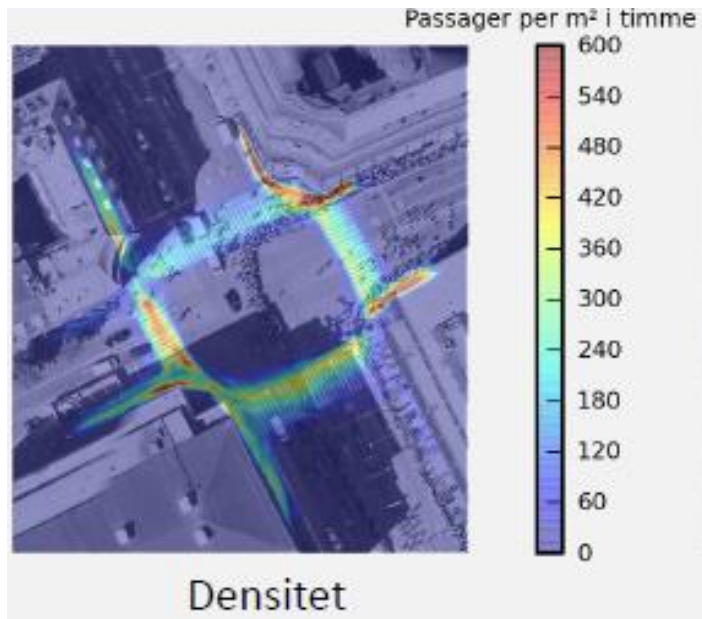
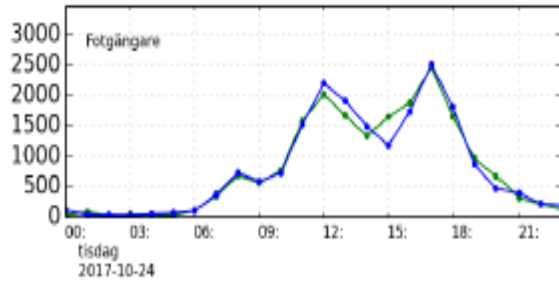


Ökad
vinter-
cykling

Ökat antal
dagar med
frysgrader

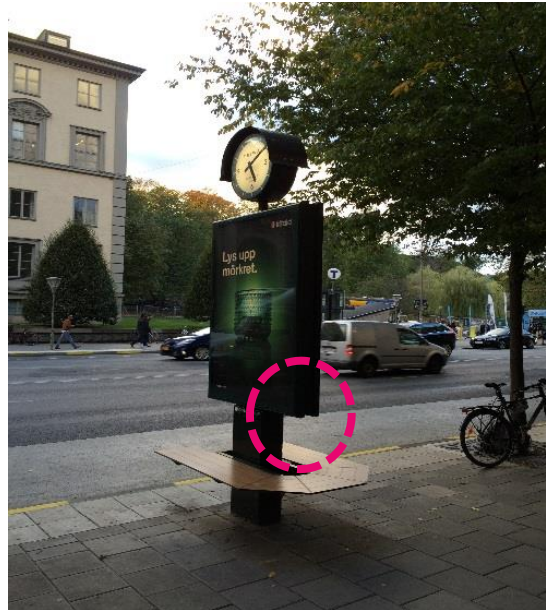
Minskat
antal
olyckor vid
halt väglag

Mäta flöden



Mätserier, startår

| | |
|--------------|------|
| Motorfordon: | 1945 |
| Cykel: | 1980 |
| Gång: | 2015 |



Tack!

catarina.nilsson@stockholm.se

