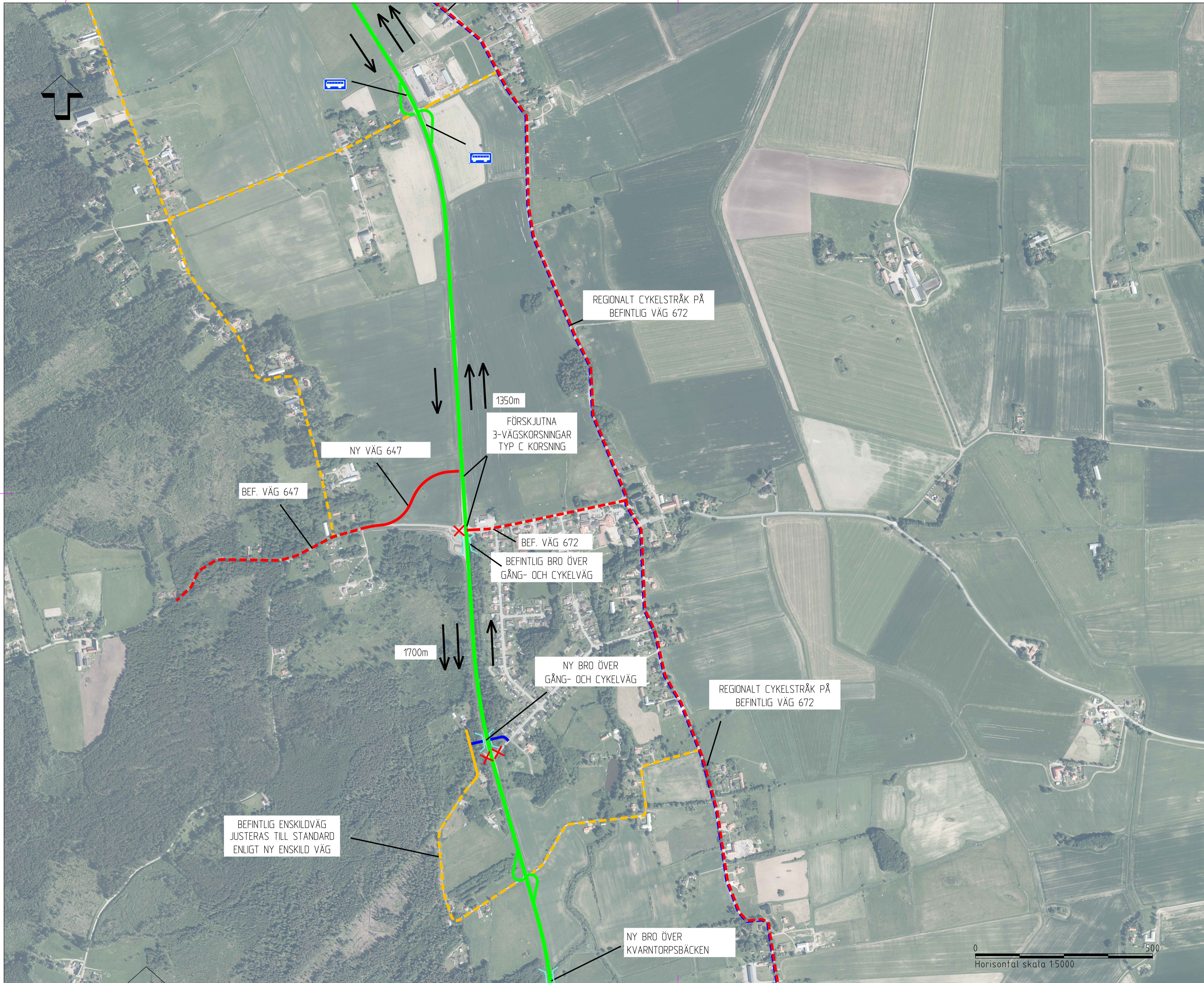


- TECKENFÖRKLARING**
- VÄG 51
 - NY ALLMÄN VÄG
 - BEFINTLIG ALLMÄN VÄG
 - NY ENSKILD VÄG
 - BEFINTLIG ENSKILD VÄG
 - NY SKOGSBILVÄG
 - NY GÅNG- OCH CYKELVÄG
 - REGIONALT CYKELSTRÅK
 -
 - KÖRFÄLT INDELNING MED RIKTNING
 - KORSNING VÄNSTERSVÄNGSFÄLT TYP OGLA
 - BEFINTLIG VÄGANSLUTNING STÄNGS
 - BUSSHÄLLPLATS
 - BRO
 -
 - KOORDINATSYSTEM**
 - SYSTEM I PLAN: SWEREF 99 15 00
 - SYSTEM I HÖJD: RH 2000

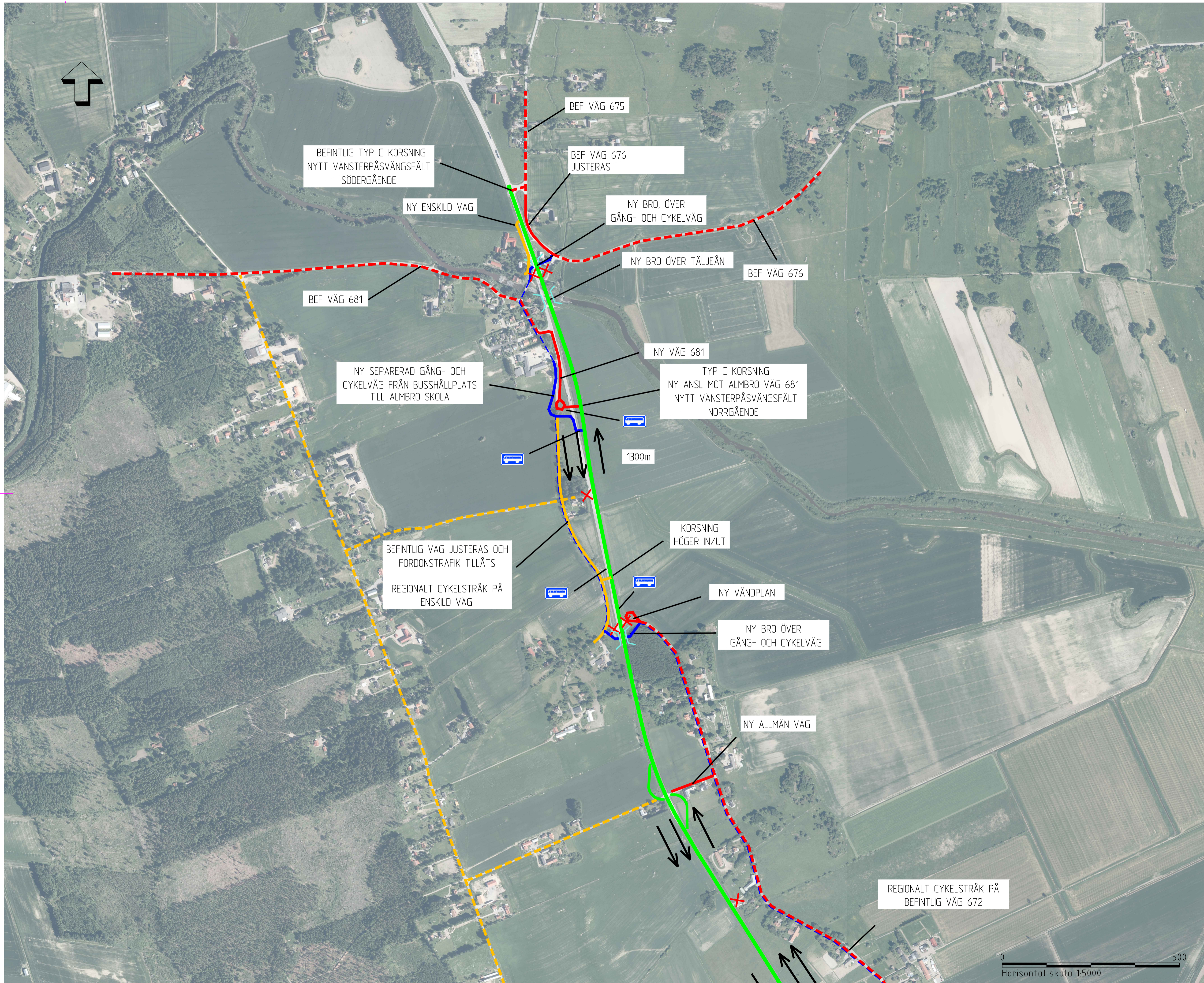
TYP AV PLAN		VÄGPLAN	
GRANSKNINGSSTATUS / SYFTE			
HÄNDLINGSTYP			
FASTSTÄLLELSEHÄNDLING			
DATUM	2020-03-16	LEVERANS / ÄNDRINGS-PM	
OBJEKT	RV 51 KVARNTORP - ALMBRO		
DELOMRÅDE / BANDEL	KVARNTORP - ALMBRO		
ANLÄGGNINGSGOEL	RV 51		
OBJEKTNUMMER / KM	146953	KONSTRUKTIONSNUMMER	
BESTÄLLARE	TRAFIKVERKET	LEVERANTÖR	Norconsult Loxig
SKAPAD AV	L PALMÉR	LUPPRAGSNUMMER	104 11 58
GODKÄND AV	R HÄRFELDT	ÄNDELNING	VÄG & JVG
RITNINGSTYP	PLANRITNING		
TEKNIKOMRÅDE / INNEHÅLL	T VÄGUTFORMNING OCH TRAFIK		
BESKRIVNING	ÖVERSIKTSKARTA SCHEMATISK UTFORMNING KM 0/000-2/600		
SKALA	1:5000	FORMAT	A1
RITNINGSNUMMER	0 00 T 02 01	FÖRVALTNINGSNUMMER	
	BLAD	NÄSTA BLAD	BET



- TECKENFÖRKLARING**
- VÄG 51
 - NY ALLMÄN VÄG
 - - - BEFINTLIG ALLMÄN VÄG
 - NY ENSKILD VÄG
 - - - BEFINTLIG ENSKILD VÄG
 - - - NY SKOGSBILVÄG
 - NY GÅNG- OCH CYKELVÄG
 - - - REGIONALT CYKELSTRÅK
- KÖRFÄLTSDIVISION MED RIKTNING**
- KÖRFÄLTSDIVISION MED RIKTNING
- KORSNING VÄNSTERSVÄNGSFÄLT TYP OGLA**
- KORSNING VÄNSTERSVÄNGSFÄLT TYP OGLA
- BEFINTLIG VÄGANSLUTNING STÄNGS**
- BEFINTLIG VÄGANSLUTNING STÄNGS
- BUSSHÄLLPLATS**
- BUSSHÄLLPLATS
- BRÖ**
- BRÖ
- KOORDINATSYSTEM**
- SYSTEM I PLAN: SWEREF 99 15 00
SYSTEM I HÖJD: RH 2000

TYP AV PLAN		VÄGPLAN	
GRANSKNINGSSTATUS / SYFTE			
HÄNDLINGSTYP			
FASTSTÄLLELSEHANDLING			
DATUM	2020-03-16	LEVERANS / ÄNDRINGS-PM	
OBJEKT			
RV 51		KVARNTORP - ALMBRO	
DELOMRÅDE / BANDEL			
KVARNTORP - ALMBRO			
ANLÄGGNINGSDEL			
RV 51			
OBJEKTNUMMER / KM	146953	KONSTRUKTIONNUMMER	
BESTÄLLARE		LEVERANTÖR	
TRAFIKVERKET		Norconsult	
SKAPAD AV	L PALMÉR	LUPPRAGSNUMMER	104 11 58
GODKÄND AV	R HÄRFELDT	ÄVDELNING	VÄG & JVG
RITNINGSTYP			
PLANRITNING			
TEKNIKOMRÅDE / INNEHÅLL			
T VÄGUTFORMNING OCH TRAFIK			
BESKRIVNING			
ÖVERSIKTSKARTA			
SCHEMATISK UTFORMNING			
KM 2/600-5/400			
SKALA	1:5000	FORMAT	A1
RITNINGNUMMER	0 00 T 02 02	FÖRVALTNINGSNUMMER	
BLAD		NÄSTA BLAD	
BET			





- TECKENFÖRKLARING**
- ▬ VÄG 51
 - - - NY ALLMÄN VÄG
 - - - BEFINTLIG ALLMÄN VÄG
 - - - NY ENSKILD VÄG
 - - - BEFINTLIG ENSKILD VÄG
 - - - NY SKOGSBILVÄG
 - - - NY GÅNG- OCH CYKELVÄG
 - - - REGIONALT CYKELSTRÅK
-
- KÖRFÄLTINDELNING MED RIKTNING
 - KORSNING VÄNSTERPÅSVÄNGSFÄLT TYP OGLA
 - ✗ BEFINTLIG VÄGANSLUTNING STÄNGS
 - BUSSHÅLLPLATS
 - BRO
- KOORDINATSYSTEM**
 SYSTEM I PLAN: SWEREF 99 15 00
 SYSTEM I HÖJD: RH 2000

TYP AV PLAN		VÄGPLAN	
GRANSKNINGSSTATUS / SYFTE			
HÄNDLINGSTYP			
FASTSTÄLLELSEHANDLING			
DATUM	2020-03-16	LEVERANS / ÄNDRINGS-PM	
OBJEKT			
RV 51		KVARNTORP - ALMBRO	
DELOMRÅDE / BANDEL			
KVARNTORP - ALMBRO			
ANLÄGGNINGSDEL			
RV 51			
OBJEKTNUMMER / KM	146953	KONSTRUKTIONSNUMMER	
BESTÄLLARE		LEVERANTÖR	
TRAFIKVERKET		Norconsult Laxta	
SKAPAD AV	L PALMÉR	UPPRÄGGSNUMMER	104 11 58
GODKÄND AV	R HARFELDT	ÄVDELNING	VÄG & JVG
RITNINGSTYP			
PLANRITNING			
TEKNIKOMRÅDE / INNEHÅLL			
T VÄGUTFORMNING OCH TRAFIK			
BESKRIVNING			
ÖVERSIKTSKARTA SCHEMATISK UTFORMNING KM 5/400 - 7/600			
SKALA	1:5000	FORMAT	A1
RITNINGSNUMMER	0 00 T 02 03	FÖRVALTNINGSNUMMER	
		BLAD	NÄSTA BLAD BET

