



# Kommunfullmäktige



**Teknisk chef**  
Karin Isaksson

**Personalansvarig chef**  
Christina Ingmansson

**Projekt**

Operativ planering, projektering och byggande av allmän plats

**Chef**

Anna Flatholm

**Trafikplanering**

Ansvarar för kommunal trafikplanering

**Chef**

Marie Frostvinge

**Gatudrift**

Väghållning, drift, underhåll, belysning

**Chef**

Per Hilmersson

**Parkdrift**

Ansvarar för drift och skötsel av planlagd parkmark

**Chef**

Michael Holmström

**MAGI**

Ansvarar för myndighetsutövning, GIS, administration, kommunikation, färdtjänst

**Chef**

Annika Kjellsson Lind

# Vårt uppdrag

Gator och parker planerar, bygger, utvecklar och förvaltar kommunens offentliga utomhusmiljöer. Det omfattar gator och torg, parker och grönområden.

Kommunen ska vara välskött, vacker, säker och tillgänglig – allt för ett väl fungerande och trivsamt vardagsliv för alla kommunens invånare under årets alla dagar.

- Välfungerande infrastruktur
- Attraktiva offentliga rum



# Umeås historia

- 3000 f.Kr. Hällristningar vittnar om de första "Umeåborna"
- 1000 f.Kr. Boplatser finns längs havsstränderna
- 1622 Umeå grundas av Gustav II Adolf
- 1888 Staden brinner, tre fjärdedelar av Umeåborna blir hemlösa
- 1929 Nyströms Karosseri grundas (blir senare Volvo Lastvagnar)
- 1957 Umeå lasarett, regionsjukhus för övre Norrland grundas
- 1965 Umeå universitet invigs
- 1995 100 000 invånare, ökning från 50 000 invånare år 1966
- 2010 Botniabanan invigs
- 2014 Umeå är Europas kulturhuvudstad

## Umeå i siffror

Då blev Umeå stad: 1622

Folkmängd: 130 000 (störst norr om Uppsala, nr 11 i hela landet)

Medelålder: 38 (hela Sverige: 41)

Studenter: 32 000

Björkar i centrum: 2 300

Soltimmar per år: 1 800

Soluppgång 21 juni: 02.21

Solnedgång 21 juni: 22.59

# Nära till allt

Museer

Idrottsarenor, skidspår

Shopping, IKEA

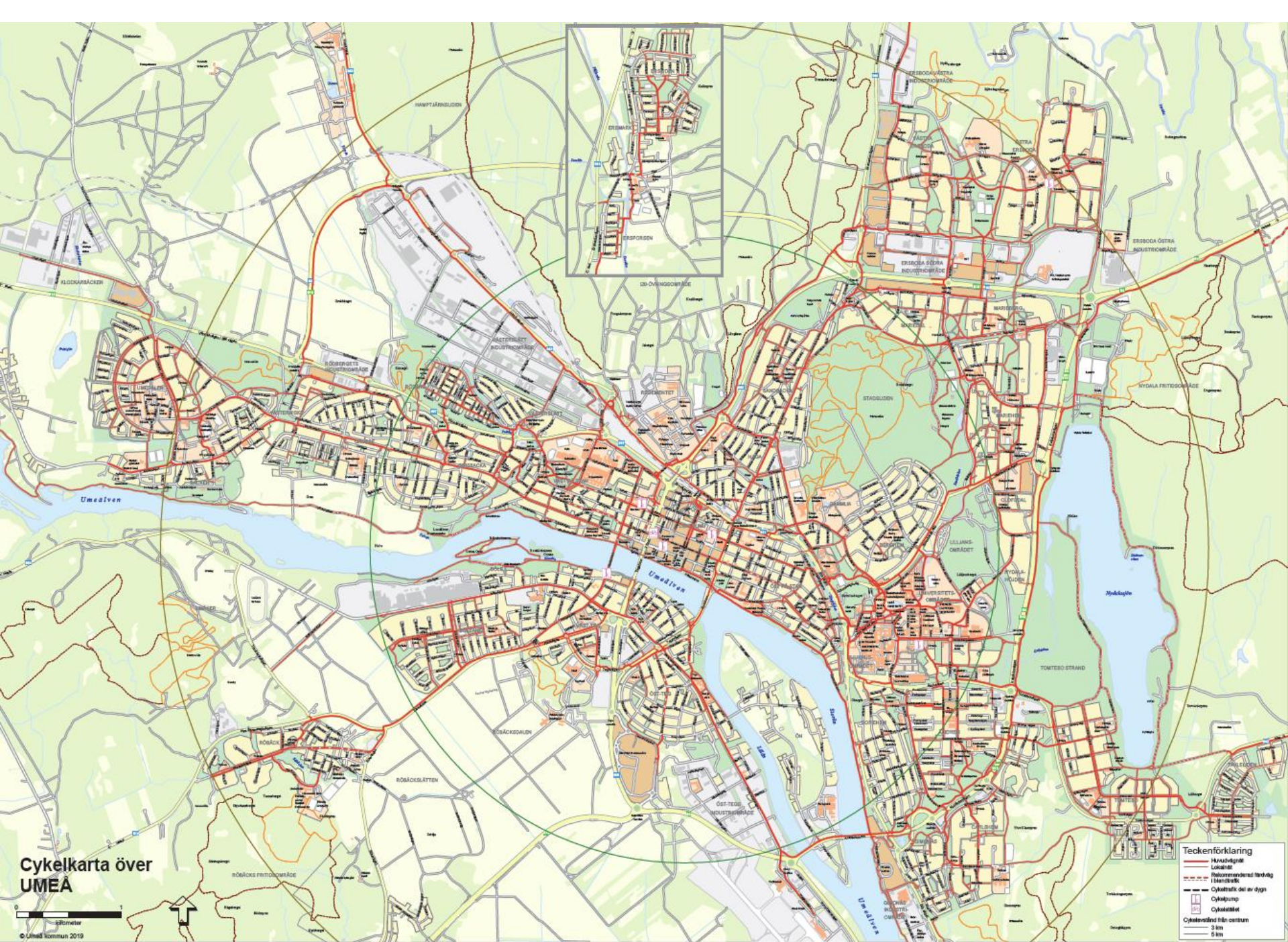
Flygplats

Prisade restauranger

Operahus

Natur, parker

Lekplatser



**Cykelkarta över UMEÅ**

0 1 2 3 4 5 6 7 8 9 10  
kilometer  
© Umeå kommun 2019

**Teckenförklaring**

- Huvudcykelväg
- Lokalslag
- - - Polsterseparerad förväg
- - - Landsväg
- - - Cykelstråk del av dygn
- - - Cykelstump
- - - Cykelvänt
- - - Cykelväntad från centrum
- - - 3 km
- - - 5 km



# Tillväxt

Befolkningen har fördubblats på 40 år

1 000 fler invånare varje år i 50 år

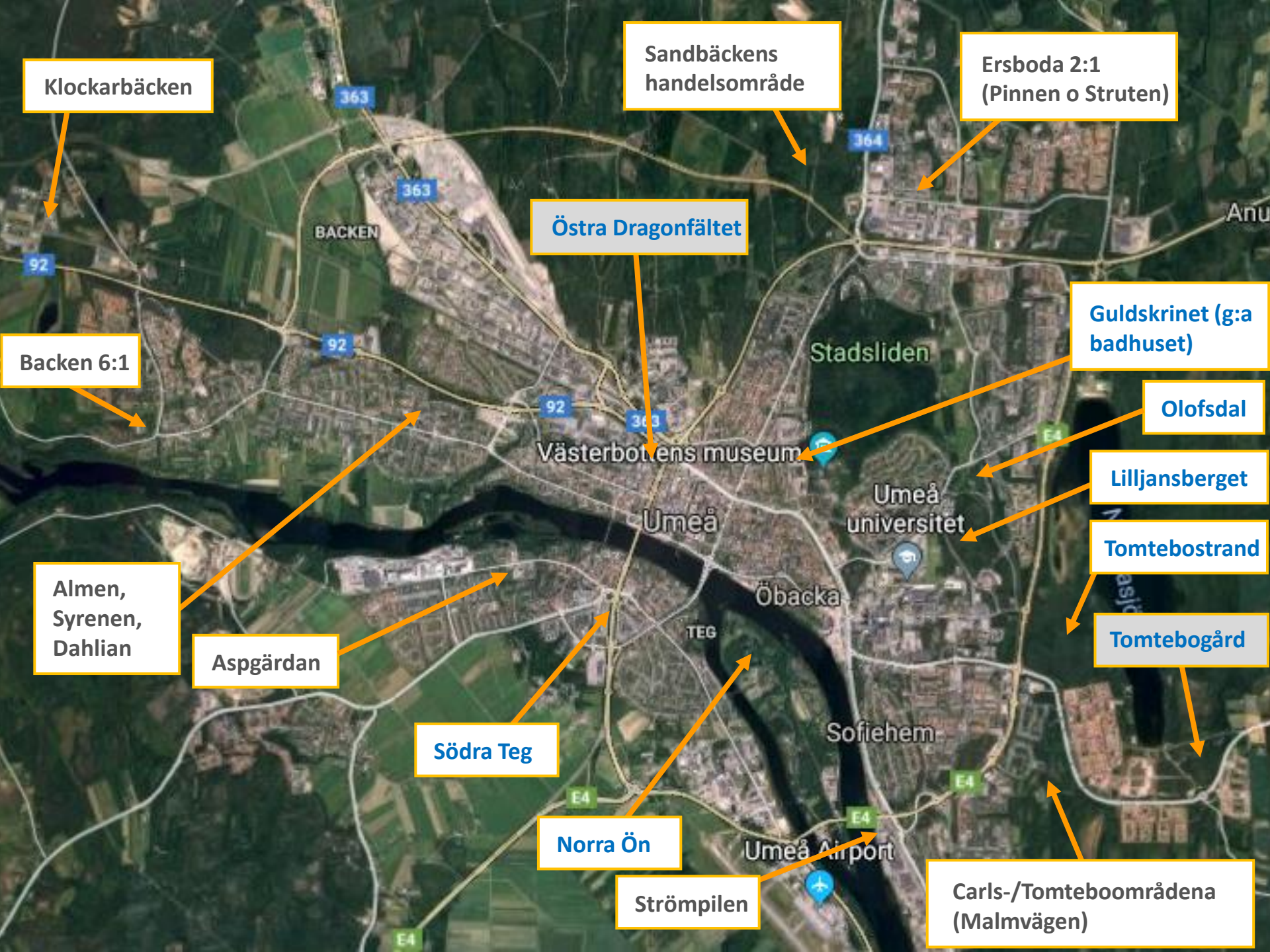
700–800 nya företag varje år

Norra Sveriges största arbetsmarknadsregion

Välutbildad arbetskraft

En av landets snabbast växande regioner





Klockarbäcken

Sandbäckens handelsområde

Ersboda 2:1 (Pinnen o Struten)

Östra Dragonfältet

Guldskrinet (g:a badhuset)

Backen 6:1

Olofsdal

Almen, Syrenen, Dahlian

Aspgården

Lilljansberget

Södra Teg

Norra Ön

Strömpilen

Tomtebostrand

Tomtebogård

Carls-/Tomteboområdena (Malmvägen)

BACKEN

Stadsliden

Västerbottens museum

Umeå

Umeå universitet

Öbacka

TEG

Sofiehem

Umeå Airport

92

363

363

92

92

363

364

E4

E4

E4

E4

E4

# Övertagande av vägnätet innanför ringen

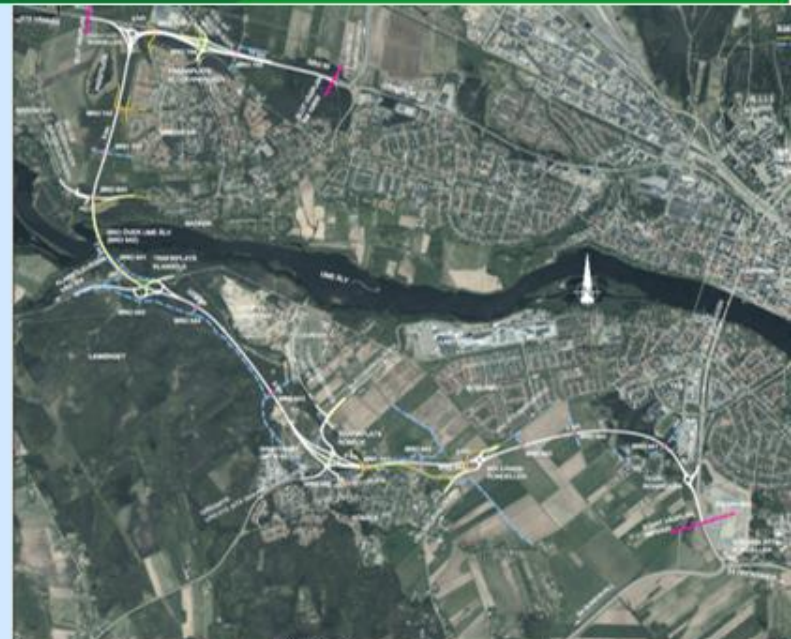
Övertagande;

- tidplan
- medfinansiering
- anläggningarnas standard
- framtida trafikering och trafikföreskrifter
- praktiska frågor; vägvisning, namnsättning mm

Framtida stadsutveckling

- väg 503
- väg 507
- väg 363

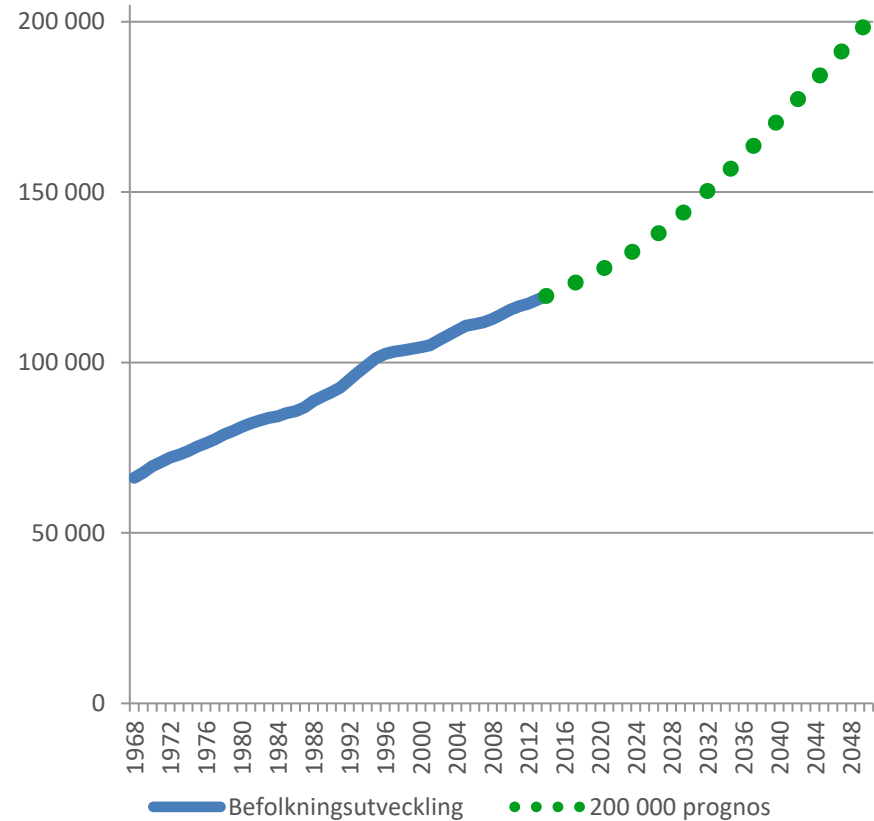
Höga ambitioner; att lösa problem och ta tillvara möjligheter – för stadens bästa!



# Planering och beredskap för 200 000 invånare

200 000 är målbilden för alla som arbetar med och bidrar till Umeås utveckling.

Vi har haft en lång stadig tillväxt och utvecklingen fortsätter i samma riktning. Umeå växer.



# Umeå ska växa hållbart – sex tillväxtstrategier

Huvuddragen kring hur det är tänkt att Umeå ska växa finns samlat kring sex strategier för hållbar tillväxt.



Femkilometersstaden



Alla ska vara med!



Skapa hög täthet i nya stadsdelar



Mer stad!



Satsa på offentliga rum och parker!



Tillväxt i kollektivtrafikstråk och omvandling av trafikleder

# Lokala miljömål

Umeå kommun står bakom de nationella miljömålen och har antagit ett antal lokala miljömål som komplement. De lokala miljömålen är indelade i fem fokusområden som förtydligar vad som är särskilt viktigt för Umeå kommun;

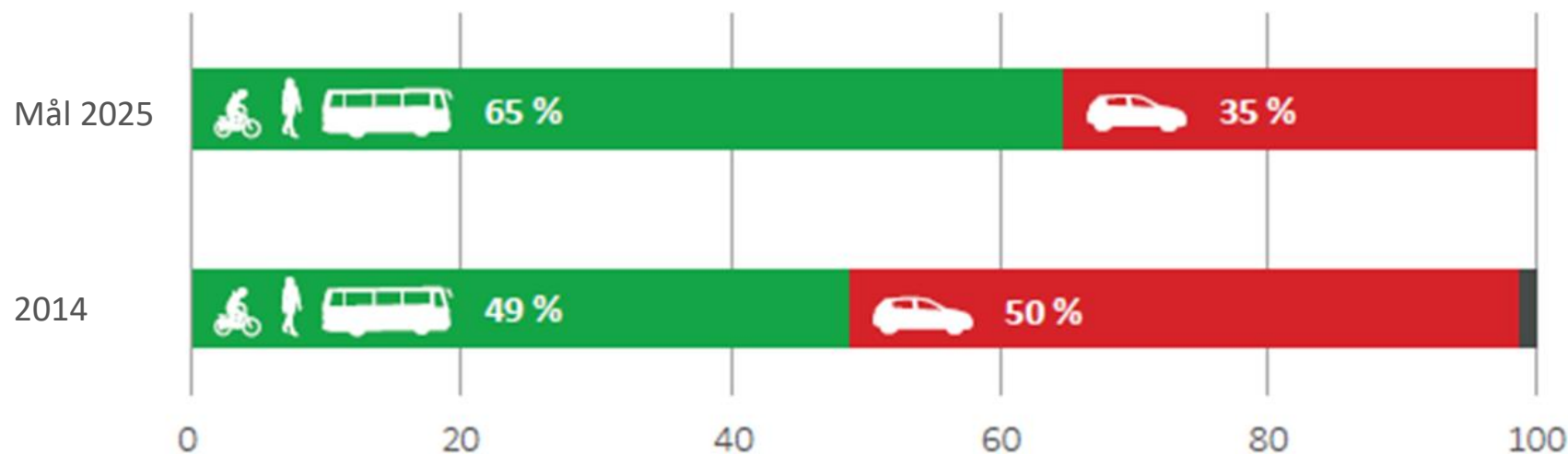
- Klimat,
- Biologisk mångfald,
- Vatten,
- God bebyggd miljö och
- Giftfri miljö.

## Mål

År 2025 är andelen resor med kollektivtrafik, cykel eller till fots tillsammans minst 65 % av alla resor för boende inom Umeå tätort.

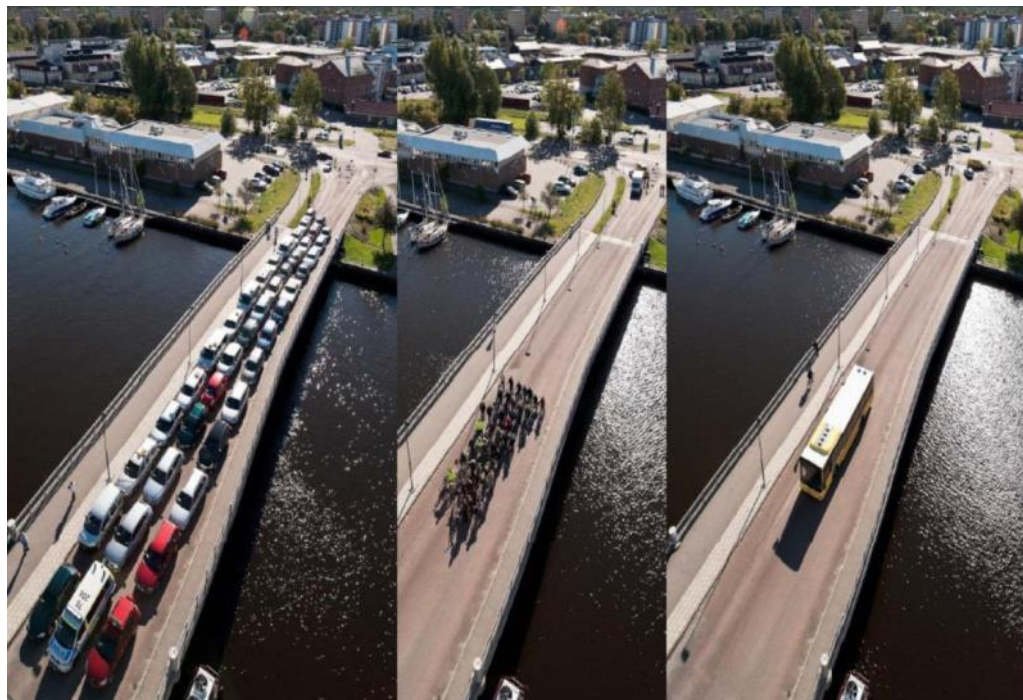
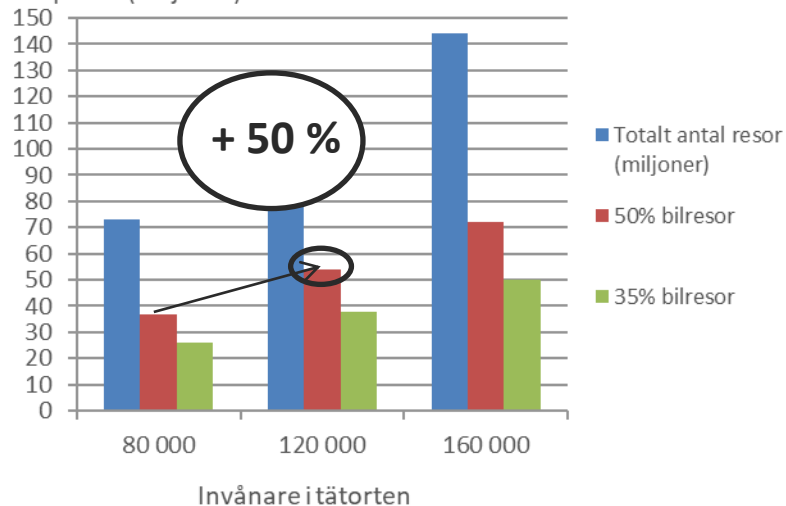
# Resvaneundersökning 2014

Kommunens målsättning för hållbara färd sätt



# Viktigt att nyttja gatuutrymmet effektivt

Resor per år (miljoner)





## Översiktsplan

Strategiska avväganden görs på kommunövergripande nivå. Antas av kommunfullmäktige.

## Program

Konkretiserar åtgärder utifrån de kommunövergripande strategierna. Programmen arbetas fram av kommunens verksamheter. Antas av kommunfullmäktige.



## Genomförande av åtgärder

## Uppföljning

Programmen följs upp med olika intervall. Tekniska nämnden är ansvarig för att uppföljning genomförs.

Trafikdata-  
rapport  
*årligen*

Cykel-  
bokslut  
*årligen*

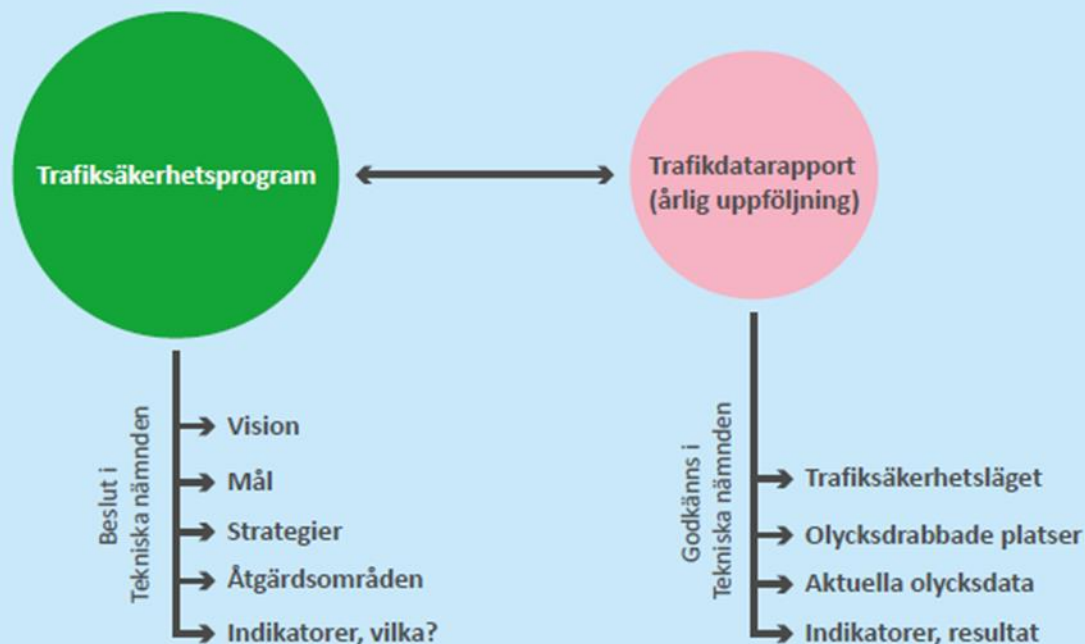
Uppföljnings-  
dokument  
*vart tredje år*

Uppföljnings-  
dokument  
*vart tredje år*

Fotgängar-  
bokslut  
*årligen*

Uppföljnings-  
dokument



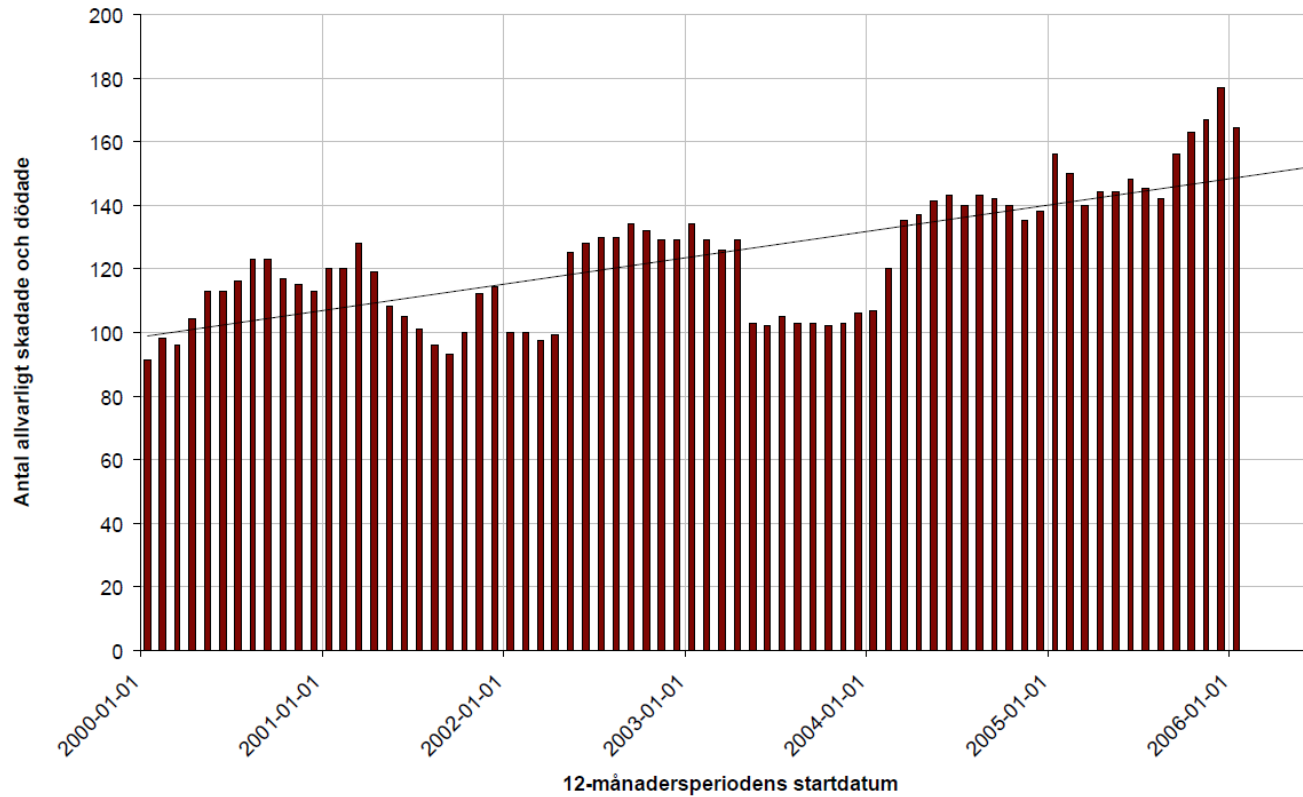


Genom framtagande av Trafiksäkerhetsprogram och Trafikdataberättelse har Gator och parker ett målstyrt och systematiskt trafiksäkerhetsarbete. Trafiksäkerhetsprogrammet tas fram ungefär vart sjätte år och Tekniska nämnden beslutar om bland annat visioner, mål och strategier. I Trafiksäkerhetsprogrammet presenteras aktuell olycksdata och det år som Trafiksäkerhetsprogrammet tas fram utgår trafikdataberättelsen.

Trafikdataberättelsen är en årlig uppföljning av bland annat Trafiksäkerhetsprogrammets mål, åtgärdsområden och indikatorer. Trafikdataberättelsen godkänns av Tekniska nämnden och presenterar bland annat aktuell olycksdata, trafiksäkerhetsläget i Umeå stad och kommundelarna, redovisar olycksdrabbade platser och om indikatorerna följer målen.

Både Trafiksäkerhetsprogrammet och Trafikdataberättelsen används som underlag till det årliga gatuombyggnadsprogrammet.

## Antal allvarligt skadade och dödade, Umeå kommun åren 2000-2006 (rullande 12-månadersvärden)

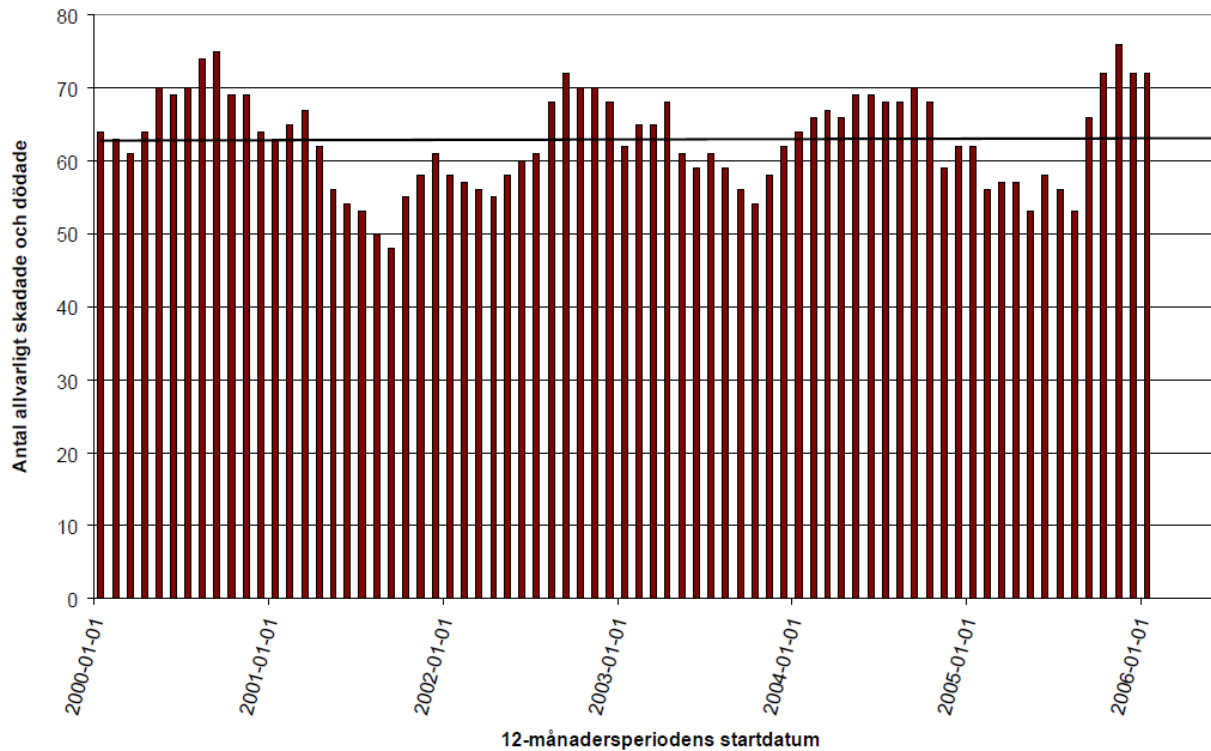


## Antal allvarligt skadade och dödade,

Umeå kommun åren 2000-2006

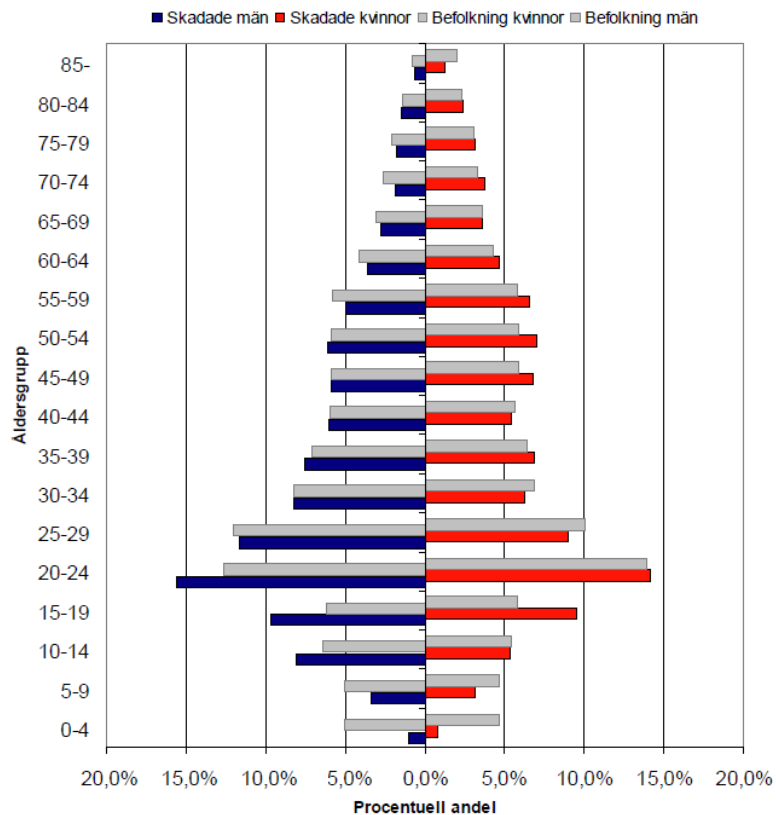


exklusive fotgängare singel  
(rullande 12-månadersvärden)



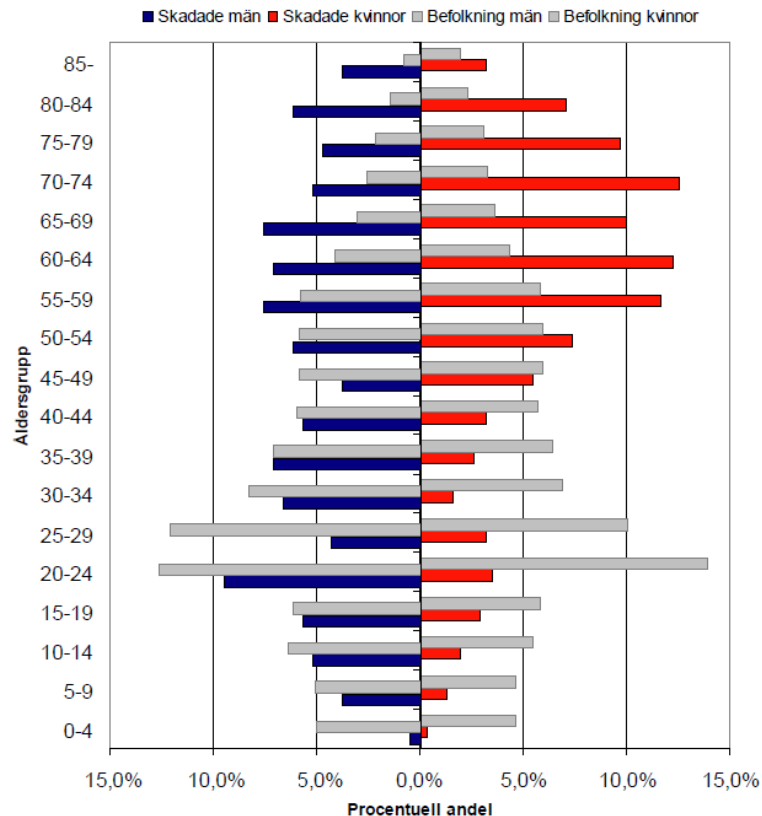
### Andel lindrigt och måttligt skadade fördelat på kön och åldersgrupp jämfört med motsvarande andel av befolkningen

Umeå stad åren 2000-2005  
 (Antal skadade män 3197 st, antal skadade kvinnor 3449 st.  
 Antal män i bef 38 338 st, antal kvinnor i bef 39 835 st)



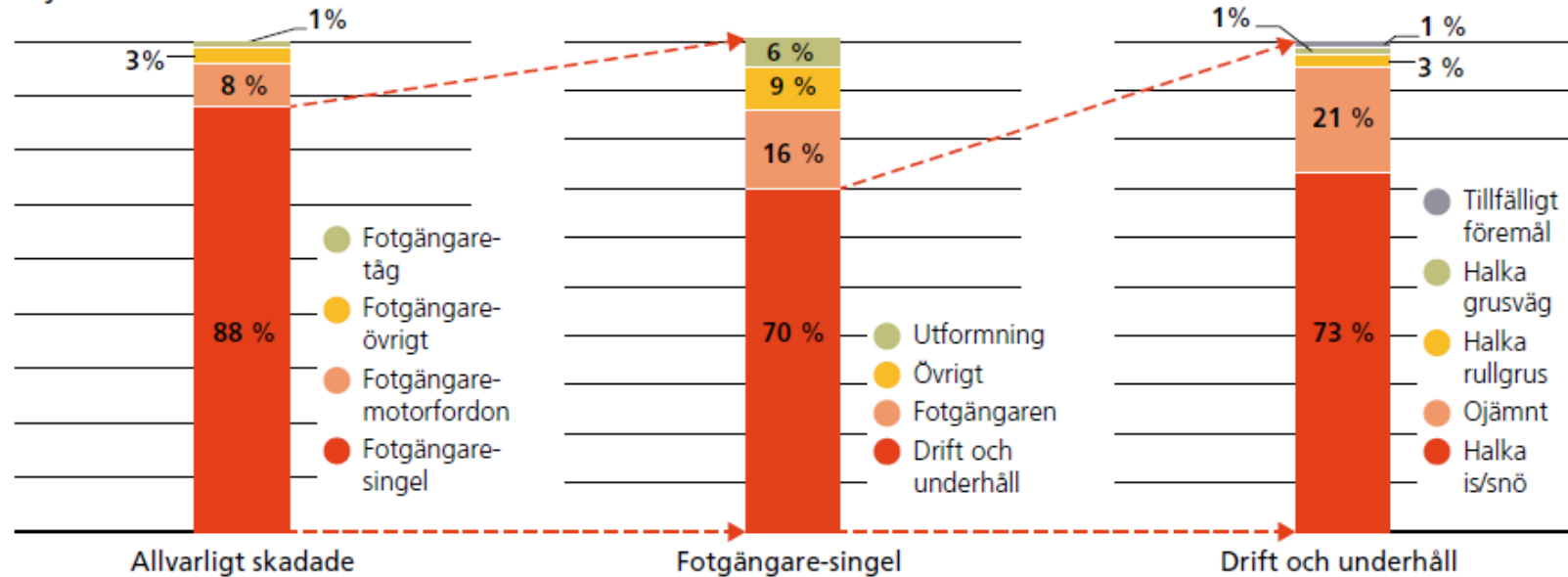
### Andel allvarligt skadade samt dödade fördelat på kön och åldersgrupp jämfört med motsvarande andel av befolkningen,

Umeå stad åren 2000-2005  
 (Antal skadade män 212 st, antal skadade kvinnor 310 st.  
 Antal män i befolkningen 38 338 st, antal kvinnor i befolkningen 39 835 st)

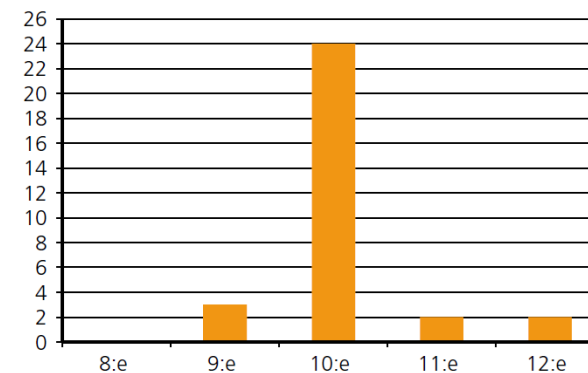


# Fotgängares singelolyckor - olycksorsak

## Olycksorsak



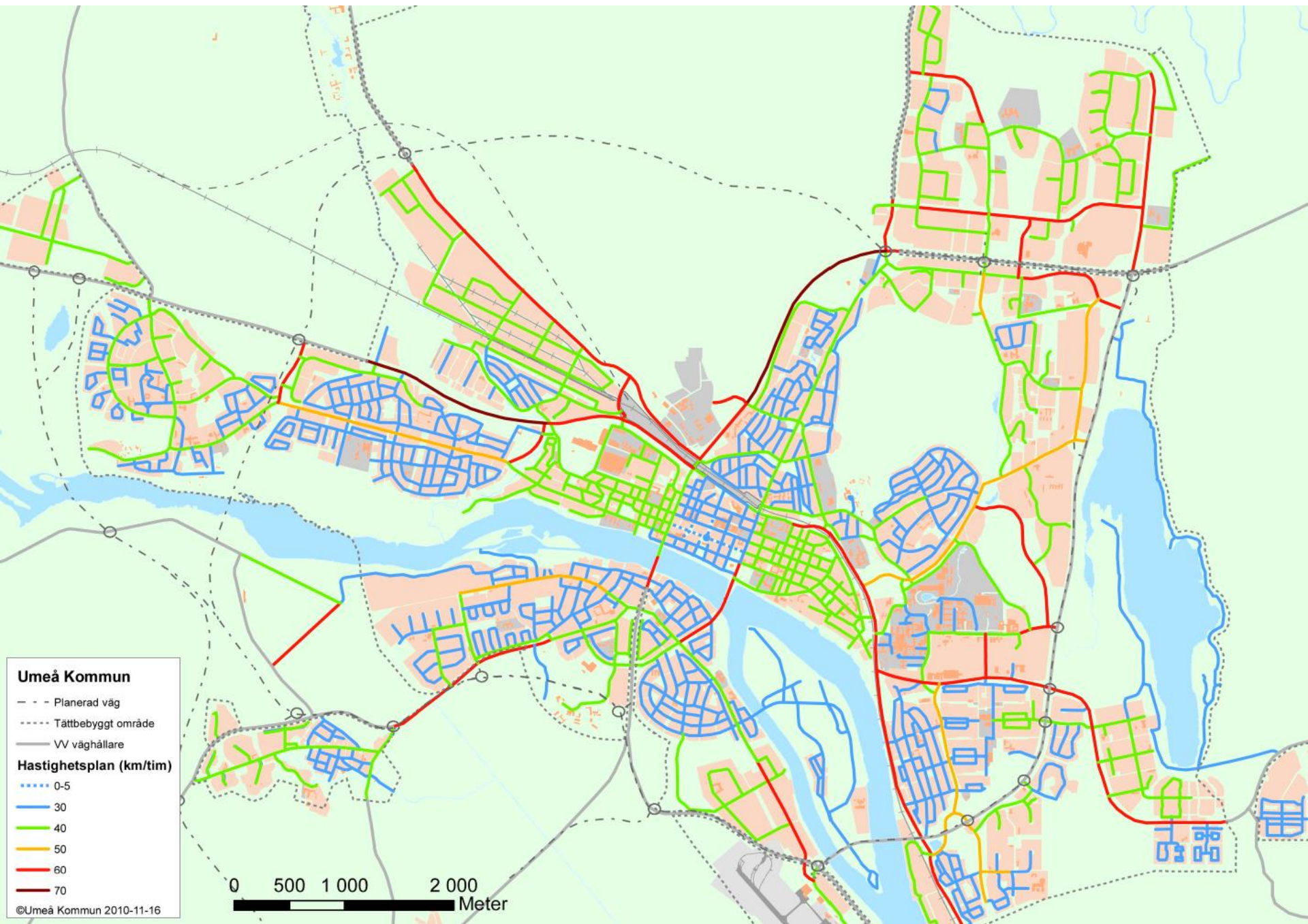
Halkolyckor november 2007 i Umeå stad



# Våra strategier

- Vi ska arbeta för att trafiksäkerheten prioriteras i stadsutvecklingen
- Vi ska prioritera de oskyddade trafikanterna, för att minska singelolyckor för fotgängare och cyklister
- Vi ska motivera och bidra till ökat ansvarstagande i trafiken
- Vi ska arbeta för säkrare fordon och transporter
- Vi ska fortsätta hastighetssäkra våra gatumiljöer

- Lokalnätet för biltrafik ska utformas så att det prioriterar de oskyddade trafikanternas säkerhet och behov av framkomlighet.
- Människors trevnad och säkerhet går före biltrafikens framkomlighet i centrumfyrkanten.
- Barnens behov av trafiksäkra miljöer uppmärksammas särskilt.
- Gång- och cykeltrafikanterna prioriteras före biltrafiken där huvudnätet för gång- och cykeltrafikanter korsar stadsgatan.
- Längs kollektivtrafikens stomlinjenät prioriteras oskyddade trafikanters säkerhet på ett sätt som ger minsta möjliga störning för kollektivtrafiken.
- Umeå kommuns trafiksäkerhetsprogram vidareutvecklar de åtgärdsområden som är viktiga för det fortsatta arbetet med trafiksäkerheten i Umeå. Tekniska nämndens 30-policy är vägledande.





# Kollvisionen



Ögonkontakt



Anpassa  
hastigheten



Visa hänsyn



Trafikregler

Ögonkontakt, följ trafikreglerna,  
anpassa hastigheten och visa  
hänsyn.



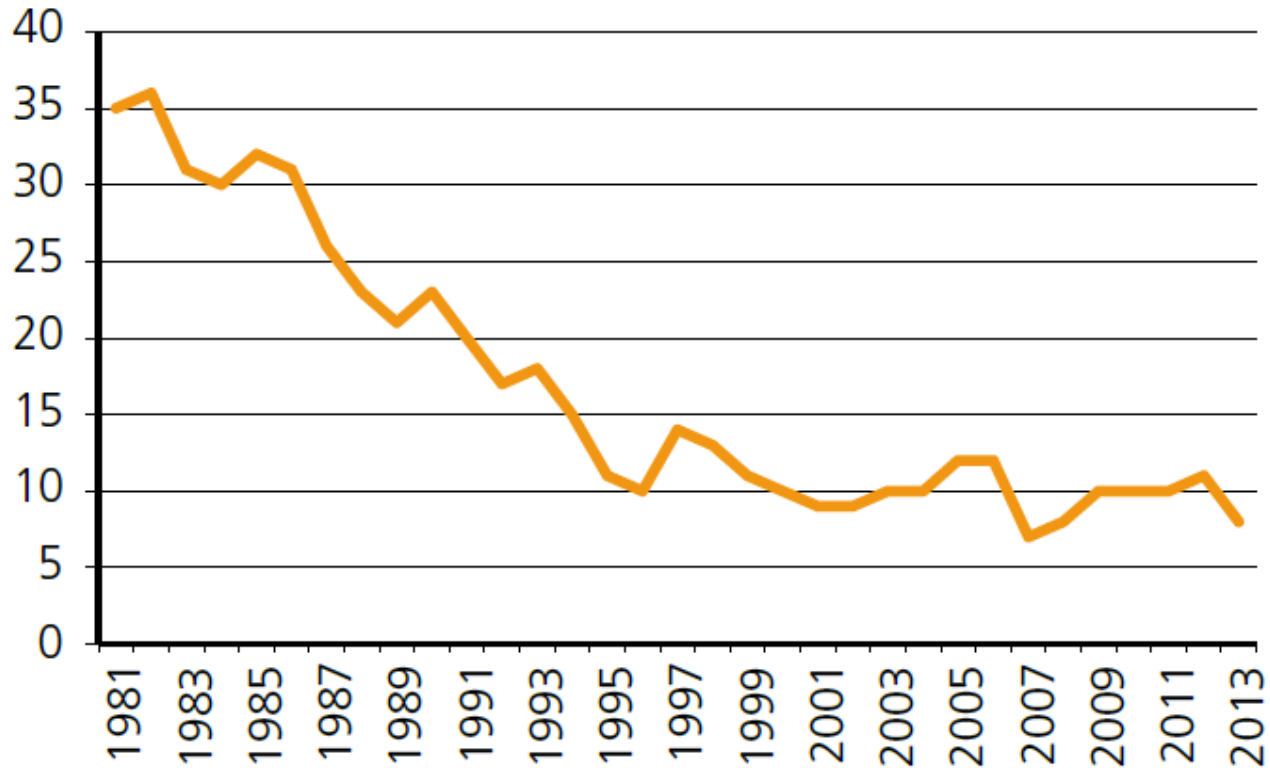
# Indikatorer

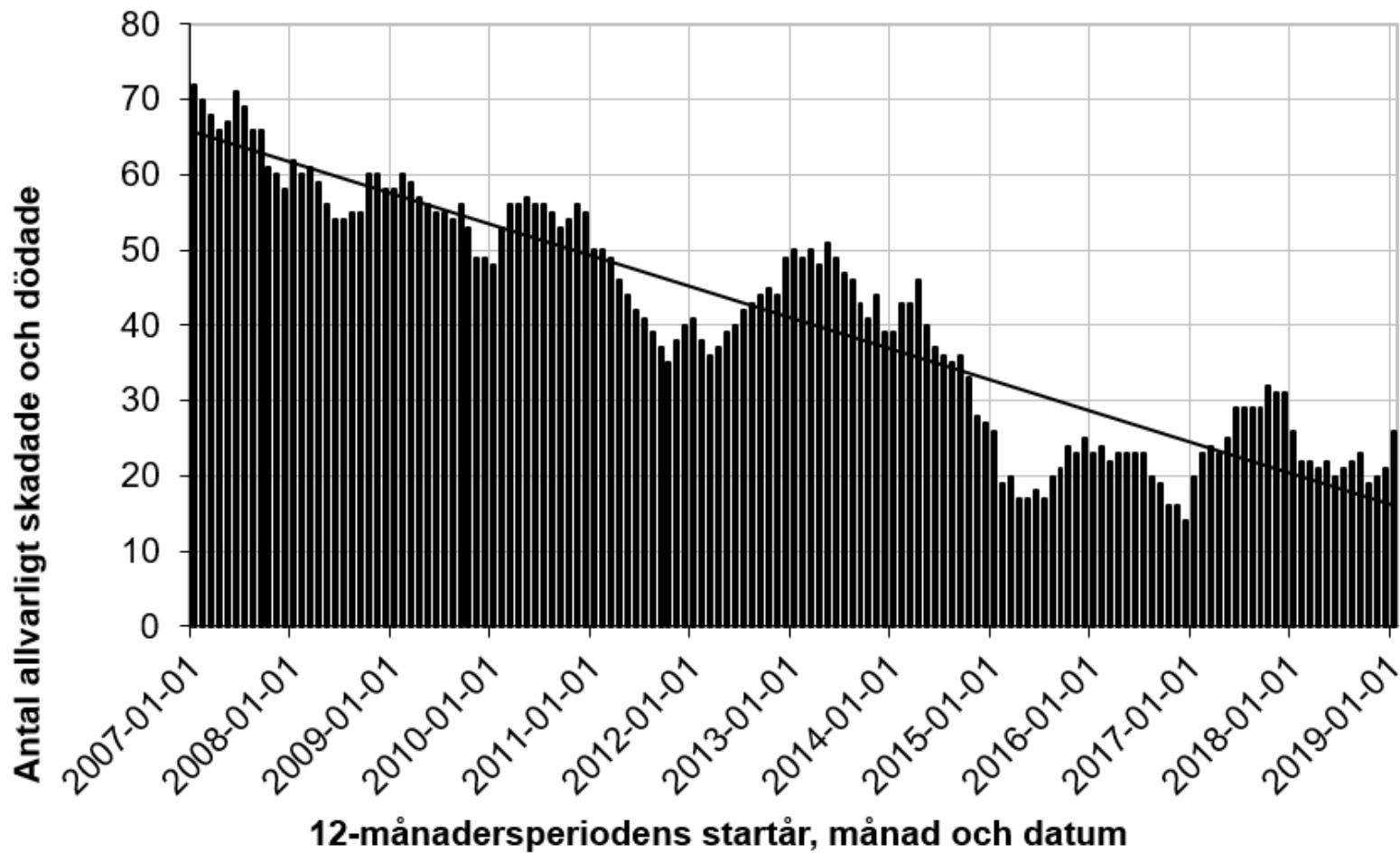
TRAFIKPLANERING/Cykel,Trafiksäker	2010	2011	2012	2013	2014	2015	2016	2017	2018	2019
Andel av passager och övergångsställen i huvudvägnätet för gång- och cykel som är hastighetssäkrade där de korsar huvudvägnätet för bil och/eller stomstråk för kollektivtrafiken (%).										
Andel av eleverna i åk 4 som deltagit i Umecyklisten under läsåret (%)										
Andel kvinnor respektive män som använder cykelhjälm (%)										
Andel kvinnor respektive män som använder cykelbelysning (%)										
<b>TRAFIKPLANERING/Trafiksäkerhet</b> <b>Polisrapporterade- och sjukhusrapporterade olyckor</b>										
Antal polisrapporterade dödsolyckor i Umeå stad per rullande 10-årsperiod										
Antal omkomna bilförare/bilpassagerare i Umeå stad per rullande 10-årsperiod										
Antal omkomna fotgängare i Umeå stad per rullande 10-årsperiod										
Antal omkomna cyklister i Umeå stad per rullande 10-årsperiod										
Antal omkomna mopedister i Umeå stad per rullande 10-årsperiod										
Antal omkomna motorcyklister i Umeå stad per rullande 10-årsperiod										

# Indikatorer

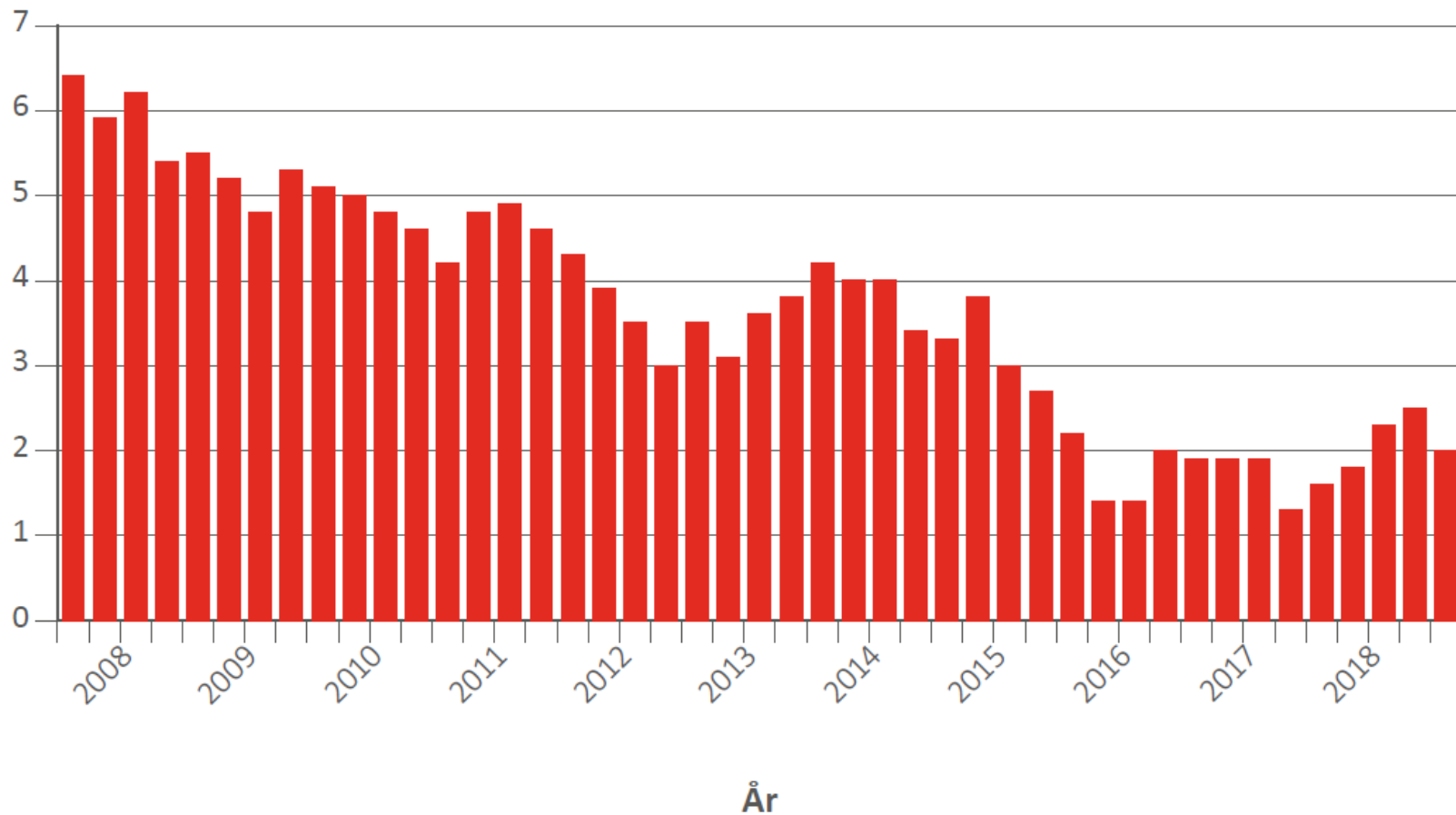
Sjukhusrapporterade olyckor	2010	2011	2012	2013	2014	2015	2016	2017	2018	2019
Inwånare (Umeå kommun)										
Antal allvarligt skadade och omkomna i Umeå kommun										
Antal allvarligt skadade och omkomna per 10 000 invånare i Umeå kommun										
Antal trafikskadade i Umeå kommun										
Antal allvarligt trafikskadade i Umeå kommun										
Andel allvarligt trafikskadade i Umeå kommun (%)										
Antal skadade cyklar i Umeå kommun										
Antal allvarligt skadade cyklar i Umeå kommun										
Andel allvarligt skadade cyklar i Umeå kommun (%)										
Antal skadade fotgängare i Umeå kommun										
Antal allvarligt skadade fotgängare i Umeå kommun										
Andel allvarligt skadade fotgängare i Umeå kommun (%)										
Antal skadade mopedister i Umeå kommun										
Antal allvarligt skadade mopedister i Umeå kommun										
Andel allvarligt skadade mopedister i Umeå kommun (%)										
Antal skadade motorcyklar i Umeå kommun										
Antal allvarligt skadade motorcyklar i Umeå kommun										
Andel allvarligt skadade motorcyklar i Umeå kommun (%)										
Antal skadade i personbil i Umeå kommun										
Antal allvarligt skadade i personbil i Umeå kommun										
Andel allvarligt skadade i personbil i Umeå kommun (%)										

## Antal polisrapporterade dödsolyckor per rullande 10-årsperiod

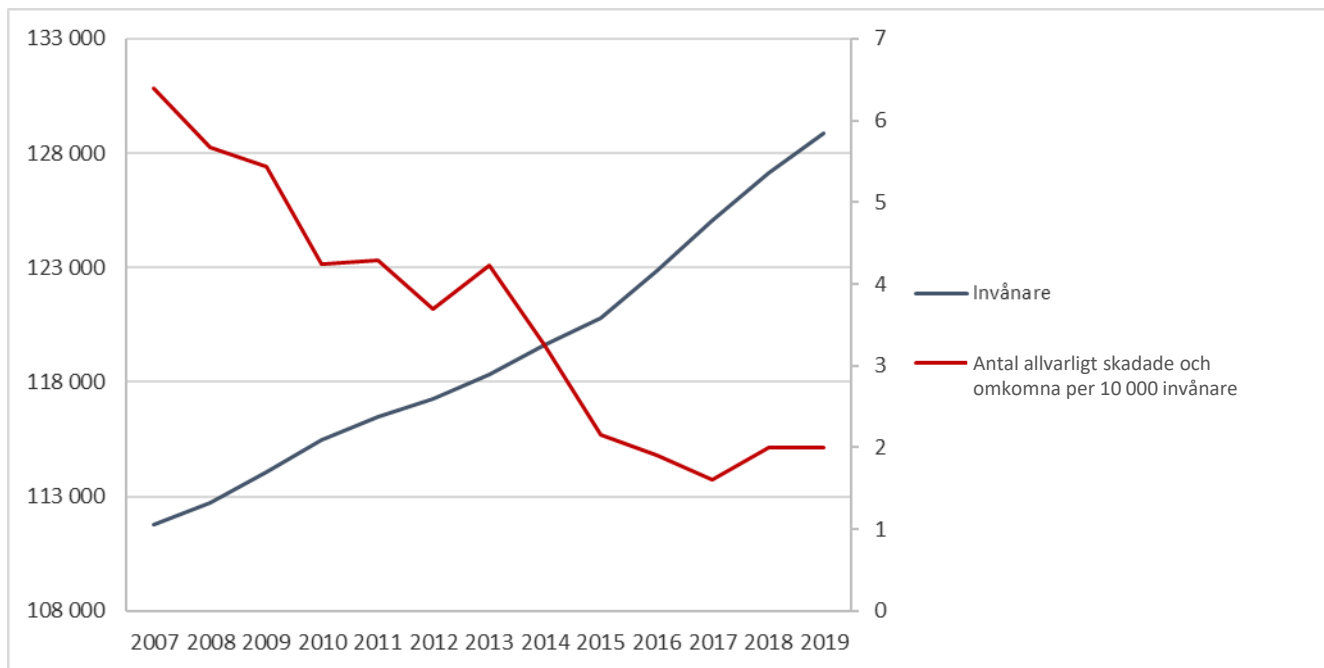




## Antal allvarligt skadade och omkomna per 10 000 invånare i Umeå kommun



# Antal allvarligt skadade och omkomna per 10 000 invånare i Umeå kommun



A nighttime photograph of a cityscape reflected in a body of water. The city lights are vibrant, with a prominent pink and purple glow from a building. The word "Umeå" is overlaid in large, white, sans-serif font across the bottom half of the image. The foreground shows dark, out-of-focus vegetation.

Umeå