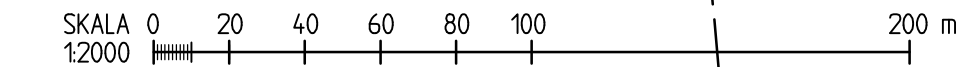
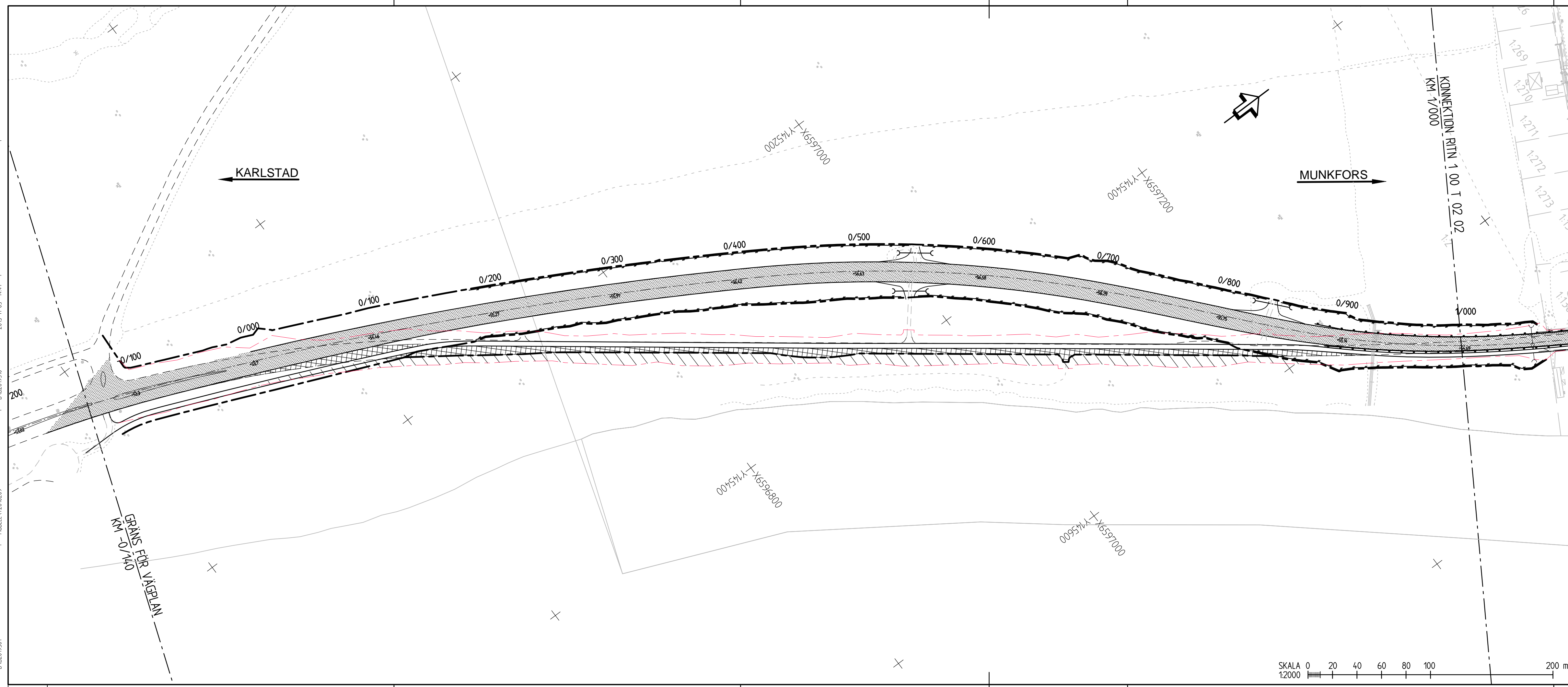


2013-08-16 14:14  
 MODELLT 20130205  
 2013-11-05 14:41  
 MODELLT 20130210  
 MODELLT 20130217  
 MODELLT 20130221  
 MODELLT 20130224  
 MODELLT 20130226  
 MODELLT 20130229  
 2013-09-02 13:40  
 XREF: MODELLT 20130704  
 MODELLT 20130701  
 MODELLT 20130702  
 MODELLT 20130703  
 MODELLT 20130704  
 MODELLT 20130705  
 MODELLT 20130706  
 MODELLT 20130707



**KOORDINATSYSTEM**  
 PLANSYSTEM: SWEREF 99 13 30  
 HÖJDSYSTEM: RH 2000

**TECKENFÖRKLARING**

|  |                                                            |  |                       |
|--|------------------------------------------------------------|--|-----------------------|
|  | BEFINTLIGT VÄGOMRÅDE                                       |  | ÄGOSLAGSGRÄNS         |
|  | NYTT VÄGOMRÅDE                                             |  | STRANDLINJE           |
|  | NY VÄG, VÄGBANEKANTER MED<br>LÄNGDMÄTNING OCH HÖJDSÄTTNING |  | BULLERPLANK           |
|  | TRAKTGRÄNS                                                 |  | VILTSTÄNGSEL          |
|  | FASTIGHETSGRÄNS                                            |  | NY VÄGTRUMMA          |
|  | NYTT VÄGRÄCKE                                              |  | BEF VÄGTRUMMA         |
|  | P-FICKOR/BHPL                                              |  | FLÖDESRIKTNINGSPIL    |
|  | TILLFÄLLIG NYTTJANDERÄTT                                   |  | DRÄNERINGSLEDNING     |
|  | NYTT VÄGOMRÅDE MED INSKRÄNKT VÄGRÄTT                       |  | NY DAGVATTENBRUNN     |
|  | VÄGDEL SOM RIVS                                            |  | BEF NEDSTIGNINGSBRUNN |
|  | VÄGOMRÅDE SOM ÅTERGÅR TILL MARKÄGARE                       |  | BEF DAGVATTENBRUNN    |
|  | INDRAGNING AV VÄG FRÅN ALLMÄNT UNDERHÅLL                   |  |                       |

TYP AV PLAN

**VÄGPLAN**

GRANSKNINGSSTATUS / SYFTE  
**GRANSKNINGSHANDLING**

HANDLINGSTYP  
**SAMRÅDSHANDLING**

DATUM  
 2015-02-10

LEVERANS / ÄNDRINGS-PM

OBJEKT  
**Väg 62, Mötesfri Landsväg**

Delen Norra Sanna - Norra infarten till Forshaga

DELOMRÅDE / BANDEL  
 Norra Sanna - Dyvelsten

ANLÄGGNINGSDDEL  
 1

OBJEKTNUMMER / KM  
 85 13 63 46

KONSTRUKTIONSNUMMER

BESTÄLLARE  
**TRAFIKVERKET**

LEVERANTÖR  
**SWECO**

SKAPAD AV  
 N.STRÖMDAHL

UPPDRAGSNUMMER  
 233 7003

GODKÄND AV

AVDELNING

RITNINGSTYP  
**ILLUSTRATIONSKARTA**

TEKNIKOMRÅDE / INNEHÅLL

BESKRIVNING

KM 0/000-1/000

SKALA  
 1:2000

FORMAT  
 A3FF

FÖRVALTNINGSNUMMER

RITNINGSNUMMER  
 100 T 05 01

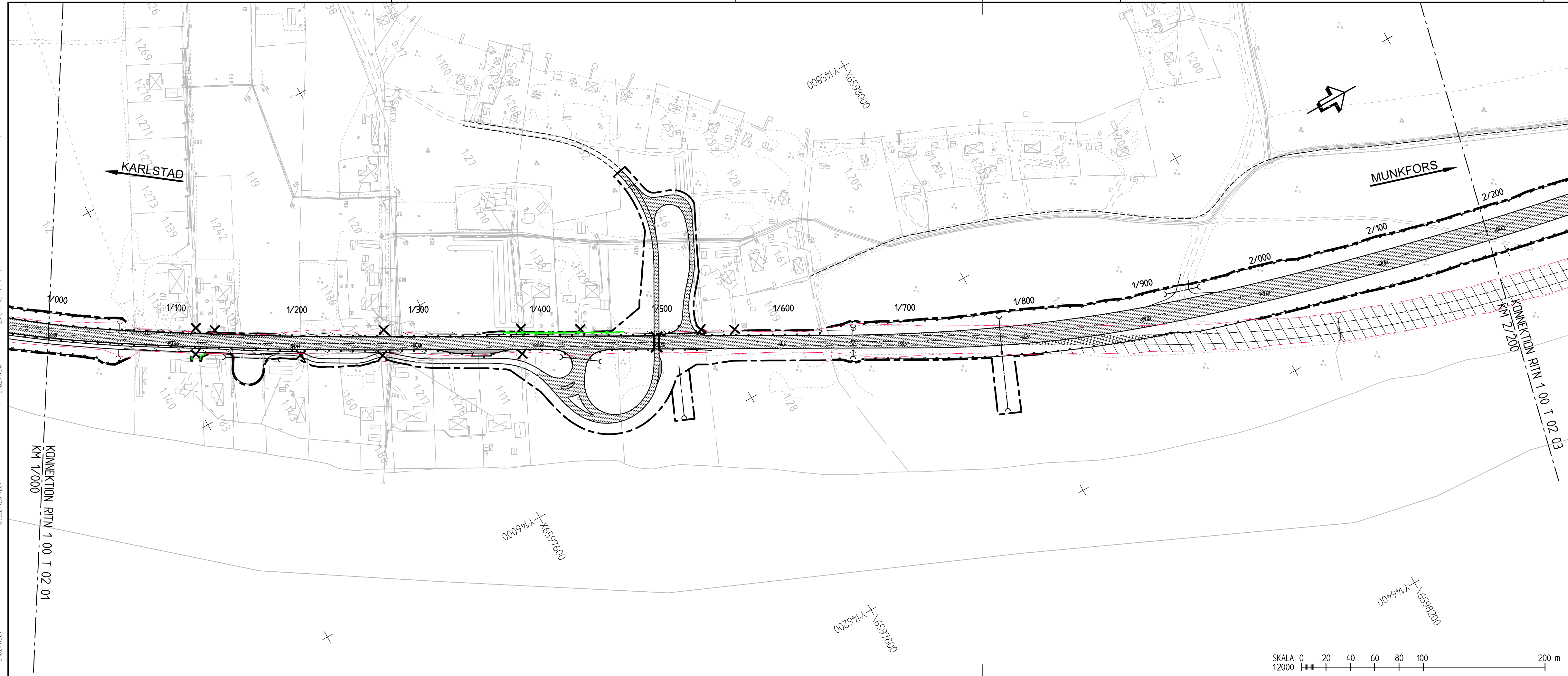
BLAD

NÄSTA BLAD

BET

Planing P:236\237003\_1\_Väg\_62\_Mötesfri\_Landsväg\000\_1\_Väg\_62\_Mötesfri\_Landsväg\_VS\_CAD\VP\XT\_Värdet\0010501.dwg Skapad av: Pettersson Fredrik 2015-02-16 07:53

2015-08-16 14:14  
 MODELIN 2010205  
 2015-09-29 12:57  
 MODELIN 2010206  
 2015-11-05 14:41  
 MODELIN 2010207  
 MODELIN 2010208  
 MODELIN 2010209  
 MODELIN 2010210  
 MODELIN 2010211  
 MODELIN 2010212  
 MODELIN 2010213  
 MODELIN 2010214  
 MODELIN 2010215  
 MODELIN 2010216  
 MODELIN 2010217  
 MODELIN 2010218  
 MODELIN 2010219  
 MODELIN 2010220  
 MODELIN 2010221  
 MODELIN 2010222  
 MODELIN 2010223  
 MODELIN 2010224  
 MODELIN 2010225  
 MODELIN 2010226  
 MODELIN 2010227  
 MODELIN 2010228  
 MODELIN 2010229  
 MODELIN 2010230  
 MODELIN 2010231  
 MODELIN 2010232  
 MODELIN 2010233  
 MODELIN 2010234  
 MODELIN 2010235  
 MODELIN 2010236  
 MODELIN 2010237  
 MODELIN 2010238  
 MODELIN 2010239  
 MODELIN 2010240  
 MODELIN 2010241  
 MODELIN 2010242  
 MODELIN 2010243  
 MODELIN 2010244  
 MODELIN 2010245  
 MODELIN 2010246  
 MODELIN 2010247  
 MODELIN 2010248  
 MODELIN 2010249  
 MODELIN 2010250

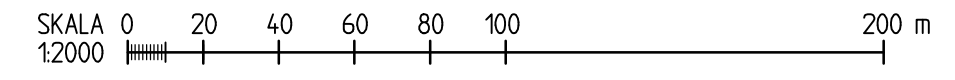


COORDINATSYSTEM  
 PLANSYSTEM: SWEREF 99 13 30  
 HÖJDSYSTEM: RH 2000

### TECKENFÖRKLARING

|                             |                                                                                      |  |                       |
|-----------------------------|--------------------------------------------------------------------------------------|--|-----------------------|
|                             | BEFINTLIGT VÄGOMRÅDE                                                                 |  | ÄGOSLAGSGRÄNS         |
|                             | NYTT VÄGOMRÅDE                                                                       |  | STRANDLINJE           |
|                             | NY VÄG, VÄGBANEKANTER MED LÄNGMÄTNING OCH HÖJDSÄTTNING                               |  | BULLERPLANK           |
|                             | TRAKTGRÄNS                                                                           |  | VILTSTÄNGSEL          |
|                             | FASTIGHETSGRÄNS                                                                      |  | NY VÄGTRUMMA          |
|                             | NYTT VÄGRÄCKE                                                                        |  | BEF VÄGTRUMMA         |
|                             | P-FICKOR/BHPL                                                                        |  | FLÖDESRIKTNINGSPIEL   |
|                             | TILLFÄLLIG NYTTJANDERÄTT                                                             |  | DRÄNERINGSLEDNING     |
|                             | NYTT VÄGOMRÅDE MED INSKRÄNKT VÄGRÄTT                                                 |  | NY DAGVATTENBRUNN     |
|                             | VÄGDEL SOM RIVS                                                                      |  | BEF NEDSTIGNINGSBRUNN |
|                             | VÄGOMRÅDE SOM ÅTERGÅR TILL MARKÄGARE                                                 |  | BEF DAGVATTENBRUNN    |
|                             | INDRAGNING AV VÄG FRÅN ALLMÄNT UNDERHÅLL                                             |  |                       |
|                             | BEFINTLIG ANSLUTNING STÄNGS                                                          |  |                       |
|                             | FÖRSLAG TILL NY ENSKILD VÄG BYGGNADER (BOSTAD, ÖVRIGA BYGGNADER) FASTIGHETSBECKENING |  |                       |
|                             | FÖRNÄMNING                                                                           |  |                       |
|                             | BELYSNINGSTOLPAR BEF/RIVES                                                           |  |                       |
|                             | NYA BELYSNINGSTOLPAR                                                                 |  |                       |
|                             | ELSTOLPE                                                                             |  |                       |
| <b>BEFINTLIGA LEDNINGAR</b> |                                                                                      |  |                       |
|                             | BEFINTLIG OPTO                                                                       |  |                       |
|                             | BEFINTLIG ELLEDNING                                                                  |  |                       |
|                             | BEFINTLIG ELLEDNING HÖGSPÄNNING                                                      |  |                       |
|                             | BEFINTLIG VA-LEDNING                                                                 |  |                       |

|                            |                     |                           |              |
|----------------------------|---------------------|---------------------------|--------------|
| TYP AV PLAN                |                     | <b>VÄGPLAN</b>            |              |
| GRANSKNINGSSTATUS / SYFTE  |                     |                           |              |
| <b>GRANSKNINGSHANDLING</b> |                     | <b>SAMRÅDSHANDLING</b>    |              |
| HANDLINGSTYP               |                     |                           |              |
| DATUM                      |                     | 2015-02-10                |              |
| OBJEKT                     |                     | Väg 62, Mötesfri Landsväg |              |
| DELOMRÅDE / BANDEL         |                     | Norra Sanna - Dyvelsten   |              |
| ANLÄGGNINGSDDEL            |                     | 1                         |              |
| OBJEKTNUMMER / KM          | 85 13 63 46         | KONSTRUKTIONNUMMER        |              |
| BESTÄLLARE                 | <b>TRAFIKVERKET</b> | LEVERANTÖR                | <b>SWECO</b> |
| SKAPAD AV                  | N.STRÖMDAHL         | UPPDRAGSNUMMER            | 233 7003     |
| GODKÄND AV                 |                     | AVDELNING                 |              |
| RITNINGSTYP                |                     |                           |              |
| <b>ILLUSTRATIONSKARTA</b>  |                     |                           |              |
| TEKNIKOMRÅDE / INNEHÅLL    |                     |                           |              |
| BESKRIVNING                |                     |                           |              |
| KM 1/000-2/200             |                     |                           |              |
| SKALA                      | 1:2000              | FORMAT                    | A3FF         |
| RITNINGNUMMER              | 100 T 05 02         | FÖRVALTNINGSNUMMER        |              |
|                            |                     | BLAD                      | NÄSTA BLAD   |
|                            |                     | BET                       |              |



RITNING P:\236\2337003\_1\_Väg\_62\_Mötesfri\_Landsväg\000\_1\_Väg\_62\_Mötesfri\_Landsväg\_V5\_CAD\VPX\1\_Värdet\00105022.dwg Skapad av: Pettersson Fredrik 2015-02-16 07:56



KOORDINATSYSTEM  
 PLANSYSTEM: SWEREF 99 13 30  
 HÖJDSYSTEM: RH 2000  
**TECKENFÖRKLARING**

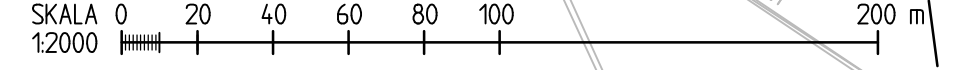
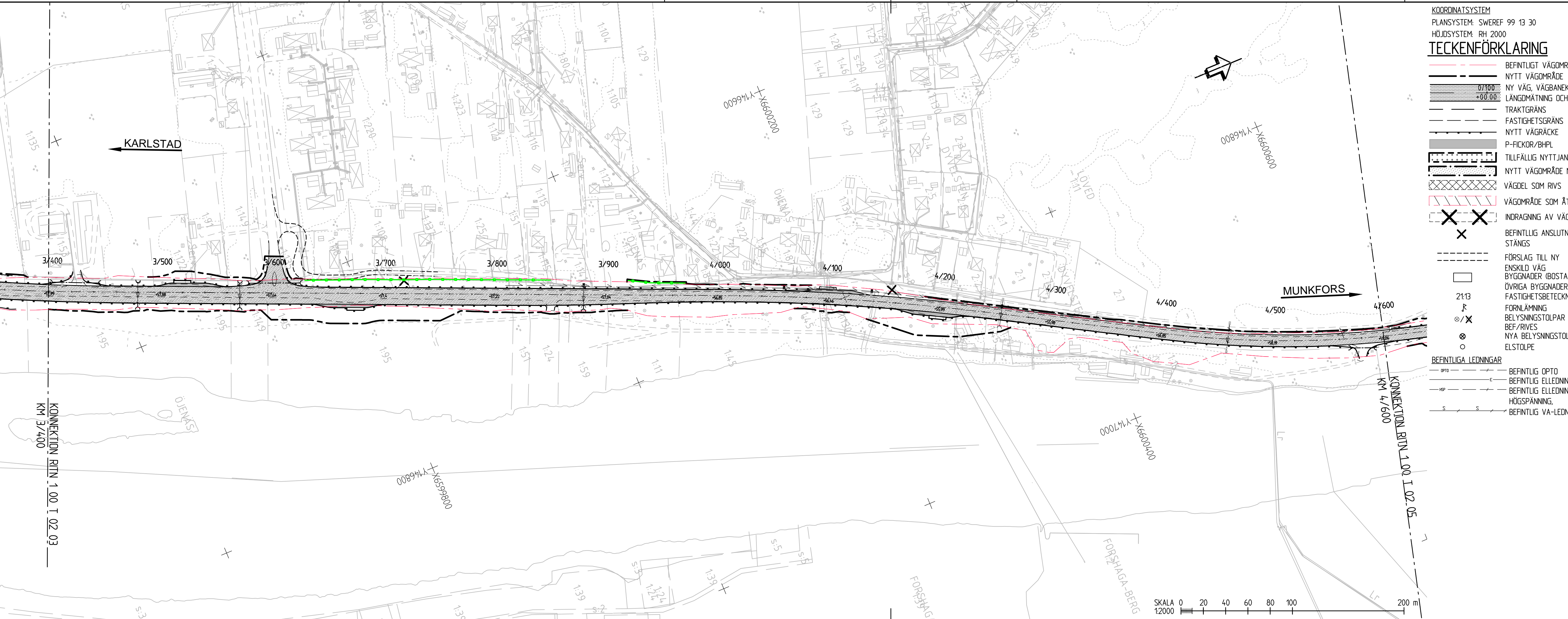
- BEFINTLIGT VÄGOMRÅDE
- NYTT VÄGOMRÅDE
- NY VÄG, VÄGBANEKANTER MED LÄNGDMÄTNING OCH HÖJDSÄTTNING
- TRAKTGRÄNS
- FASTIGHETSGRÄNS
- NYTT VÄGRÄCKE
- P-FICKOR/BHPL
- TILLFÄLLIG NYTTJANDERÄTT
- NYTT VÄGOMRÅDE MED INSKRÄNKT VÄGRÄTT
- VÄGDEL SOM RIVS
- VÄGOMRÅDE SOM ÅTERGÅR TILL MARKÄGARE
- INDRAGNING AV VÄG FRÅN ALLMÄNT UNDERHÅLL
- BEFINTLIG ANSLUTNING
- STÄNGS
- FÖRSLAG TILL NY ENSKILD VÄG
- BYGGNADER (BOSTAD, ÖVRIGA BYGGNADER)
- FASTIGHETSBETECKNING
- FORNLÄMNING
- BELYSNINGSTOLPAR
- BEF/RIVES
- NYA BELYSNINGSTOLPAR
- ELSTOLPE
- BEFINTLIGA LEDNINGAR
- OPTO
- E
- HÖGSPÄNNING
- VA-LEDNING
- ÄGOSLAGSGRÄNS
- STRANDLINJE
- BULLERPLANK
- VILTSTÄNGSEL
- NY VÄGTRUMMA
- BEF VÄGTRUMMA
- FLÖDESRIKTNINGSPIL
- DRÄNERINGSLEDNING
- NY DAGVATTENBRUNN
- BEF NEDSTIGNINGSBRUNN
- BEF DAGVATTENBRUNN

|                            |                           |                     |                |
|----------------------------|---------------------------|---------------------|----------------|
| <b>VÄGPLAN</b>             |                           |                     |                |
| <b>GRANSKNINGSHANDLING</b> |                           |                     |                |
| <b>SAMRÅDSHANDLING</b>     |                           |                     |                |
| DATUM                      | 2015-02-10                |                     |                |
| OBJEKT                     | Väg 62, Mötesfri Landsväg |                     |                |
| DELOMRÅDE / BANDEL         | Norra Sanna - Dyvelsten   |                     |                |
| ANLÄGGNINGSDEL             | 1                         |                     |                |
| OBJEKTNUMMER / KM          | 85 13 63 46               | KONSTRUKTIONSNUMMER |                |
| BESTÄLLARE                 | <b>TRAFIKVERKET</b>       | LEVERANTÖR          | <b>SWECO</b>   |
| SKAPAD AV                  | N.STRÖMDAHL               | UPPDRAGSNUMMER      | 233 7003       |
| GODKÄND AV                 |                           | AVDELNING           |                |
| RITNINGSTYP                | ILLUSTRATIONSKARTA        |                     |                |
| TEKNIKOMRÅDE / INNEHÅLL    |                           |                     |                |
| BESKRIVNING                |                           |                     |                |
| KM 2/200-3/400             |                           |                     |                |
| SKALA                      | 1:2000                    | FORMAT              | A3FF           |
| RITNINGSNUMMER             | 100 T 05 03               | FÖRVALTNINGSNUMMER  |                |
|                            |                           | BLAD                | NÄSTA BLAD BET |

2015-08-16 14:14  
 MODEL 1/20120205  
 2015-11-05 14:41  
 MODEL 1/20120210  
 MODEL 1/20120211  
 MODEL 1/20120212  
 MODEL 1/20120213  
 MODEL 1/20120214  
 MODEL 1/20120215  
 MODEL 1/20120216  
 MODEL 1/20120217  
 MODEL 1/20120218  
 MODEL 1/20120219  
 MODEL 1/20120220  
 MODEL 1/20120221  
 MODEL 1/20120222  
 MODEL 1/20120223  
 MODEL 1/20120224  
 MODEL 1/20120225  
 MODEL 1/20120226  
 MODEL 1/20120227  
 MODEL 1/20120228  
 MODEL 1/20120229  
 MODEL 1/20120230  
 MODEL 1/20120231  
 MODEL 1/20120232  
 MODEL 1/20120233  
 MODEL 1/20120234  
 MODEL 1/20120235  
 MODEL 1/20120236  
 MODEL 1/20120237  
 MODEL 1/20120238  
 MODEL 1/20120239  
 MODEL 1/20120240  
 MODEL 1/20120241  
 MODEL 1/20120242  
 MODEL 1/20120243  
 MODEL 1/20120244  
 MODEL 1/20120245  
 MODEL 1/20120246  
 MODEL 1/20120247  
 MODEL 1/20120248  
 MODEL 1/20120249  
 MODEL 1/20120250

Ritning P:\236\2337003\1 Väg\_62\_Mötesfri\_Landsväg\000\1 Väg\_62\_Mötesfri\_Landsväg\_V5.CAD\VP\VT\Valider\0010503.dwg Skapad av: Petersson, Fredrik 2015-02-10 07:57

2015-08-16 14:14  
MODELLT200205  
2015-11-05 14:41  
MODELLT200910  
MODELLT200911  
MODELLT200912  
MODELLT200913  
MODELLT200914  
MODELLT200915  
MODELLT200916  
MODELLT200917  
MODELLT200918  
MODELLT200919  
MODELLT200920  
MODELLT200921  
MODELLT200922  
MODELLT200923  
MODELLT200924  
MODELLT200925  
MODELLT200926  
MODELLT200927  
MODELLT200928  
MODELLT200929  
MODELLT200930  
2015-09-02 13:40  
MODELLT200904  
MODELLT200905  
MODELLT200906  
MODELLT200907  
MODELLT200908  
MODELLT200909  
MODELLT200910  
MODELLT200911  
MODELLT200912  
MODELLT200913  
MODELLT200914  
MODELLT200915  
MODELLT200916  
MODELLT200917  
MODELLT200918  
MODELLT200919  
MODELLT200920



**TECKENFÖRKLARING**

|                                                                                       |                       |
|---------------------------------------------------------------------------------------|-----------------------|
| BEFINTLIGT VÄGOMRÅDE                                                                  | ÄGOSLAGSGRÄNS         |
| NYTT VÄGOMRÅDE                                                                        | STRANDLINJE           |
| NY VÄG, VÄGBANEKANTER MED LÄNGDMÄTNING OCH HÖJDSÄTTNING                               | BULLERPLANK           |
| TRAKTGRÄNS                                                                            | VILTSTÄNGSEL          |
| FASTIGHETSGRÄNS                                                                       | NY VÄGTRUMMA          |
| NYTT VÄGRÄCKE                                                                         | BEF VÄGTRUMMA         |
| P-FICKOR/BHPL                                                                         | FLÖDESRICHTNINGSPIL   |
| TILLFÄLLIG NYTTJANDERÄTT                                                              | DRÄNERINGSLEDNING     |
| NYTT VÄGOMRÅDE MED INSKRÄNKT VÄGRÄTT                                                  | NY DAGVATTENBRUNN     |
| VÄGDEL SOM RIVS                                                                       | BEF NEDSTIGNINGSBRUNN |
| VÄGOMRÅDE SOM ÅTERGÅR TILL MARKÄGARE                                                  | BEF DAGVATTENBRUNN    |
| INDRAGNING AV VÄG FRÅN ALLMÄNT UNDERHÅLL                                              |                       |
| BEFINTLIG ANSLUTNING STÄNGS                                                           |                       |
| FÖRSLAG TILL NY ENSKILD VÄG BYGGNADER (BOSTAD, ÖVRIGA BYGGNADER) FASTIGHETSBETECKNING |                       |
| FÖRNLÄMNING BELYSNINGSTOLPAR BEF/RIVES NYA BELYSNINGSTOLPAR ELSTOLPE                  |                       |

**BEFINTLIGA LEDNINGAR**

|      |                                 |
|------|---------------------------------|
| OPTO | BEFINTLIG OPTO                  |
| E    | BEFINTLIG ELLEDNING             |
| HSP  | BEFINTLIG ELLEDNING HÖGSPÄNNING |
| S    | BEFINTLIG VA-LEDNING            |

**ILLUSTRATIONSPLAN**  
**GRANSKNINGSHANDLING**  
**SAMRÅDSHANDLING**

DATUM 2015-02-10  
OBJEKT Väg 62, Mötesfri Landsväg  
Delen Norra sanna - Norra infarten till Forshaga

DELOMRÅDE / BANDEL Norra sanna - Dyvelsten  
ANLÄGGNINGSDDEL 1

OBJEKTNUMMER / KM 85 13 63 46  
BESTÄLLARE TRAFIKVERKET  
SKAPAD AV N.STRÖMDAHL  
GODKÄND AV

LEVERANS / ÄNDRINGS-PM  
LEVERANTÖR SWECO  
UPPDRAGSNUMMER 233 7003  
AVDELNING

RITNINGSTYP ILLUSTRATIONSKARTA  
TEKNIKOMRÅDE / INNEHÅLL

BESKRIVNING

KM 4/600-5/800  
SKALA 1:2000  
RITNINGSNUMMER 100 T 05 04

FORMAT A3FF  
FÖRVALTNINGSNUMMER  
BLAD NÄSTA BLAD BET

009991X+X6600200  
008991X+X6600600  
00700X+X6600400  
008991X+X6599800