

**Samrådsmöte – Väg 160
Tjörn, delen Myggenäs-
Sörbyvägen,
Gång- och cykelväg
2019-10-16**



TRAFIKVERKET



Välkommen till samrådsmöte!

- Skapa en dialog med berörda
- Få bättre inblick i sträckans förutsättningar
- Få bättre inblick i rörelsemönster kring sträckan
- Presentera vårt förslag på utformning och få feedback på den

Dagens möte

- **Presentation**
 - Inledning och bakgrund
 - Om sträckans förutsättningar
 - Hantering av markintrång och markanspråk
 - Förslag på utformning och lokalisering
- **Ordet är fritt – frågor och synpunkter**

Varför en gång- och cykelväg?

- Otrygg trafikmiljö
- Öka trafiksäkerheten för oskyddade trafikanter



Planläggningsprocessen



Tider

- Byggstart planeras till år 2021
- Byggnation väntas vara klar senast år 2023
- Bedömningar som görs för driftskedet har en tidshorisont fram till år 2030 då effekter och konsekvenser av projektet förväntas ha slagit igenom

Projekt mål

Underlätta för fortsatt byggnation av gång- och cykelväg norrut till Orust för att främja cykelturism

Gång- och cykelvägen utformas så att ekologiska samband och strukturer stärks i både land- och vattenmiljöer

Stärka landskapets karaktär genom att lyfta fram berghällar/bergsskärningar i den östra delen av sträckan

Förutsättningar

Målpunkter



MÅLPUNKTER

Väg 160, delen Myggenäs-Sörbyvägen.
Gång- och cykelväg.
Tjörns kommun, Västra Götalands län

Datum: 2019-06-03

Skala (A3): 1:4 500

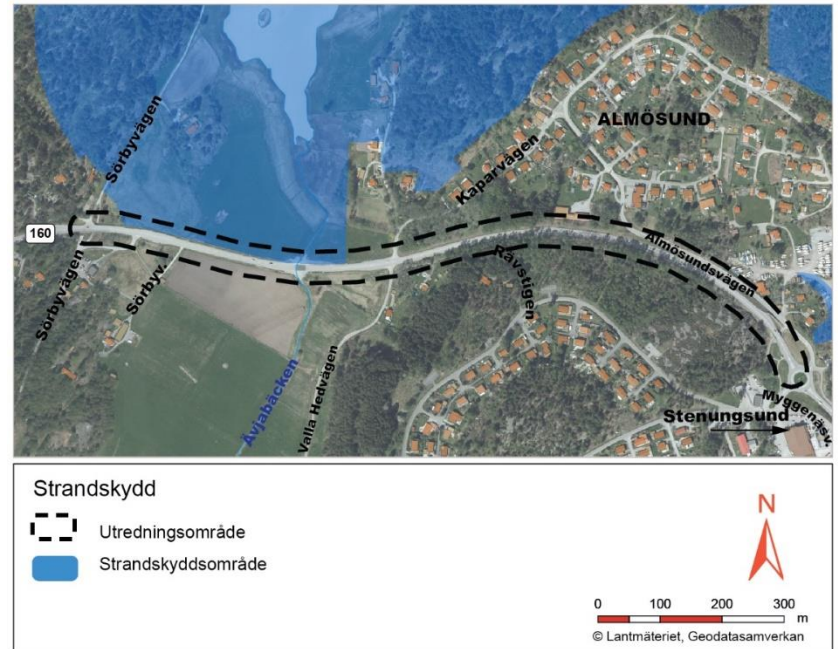
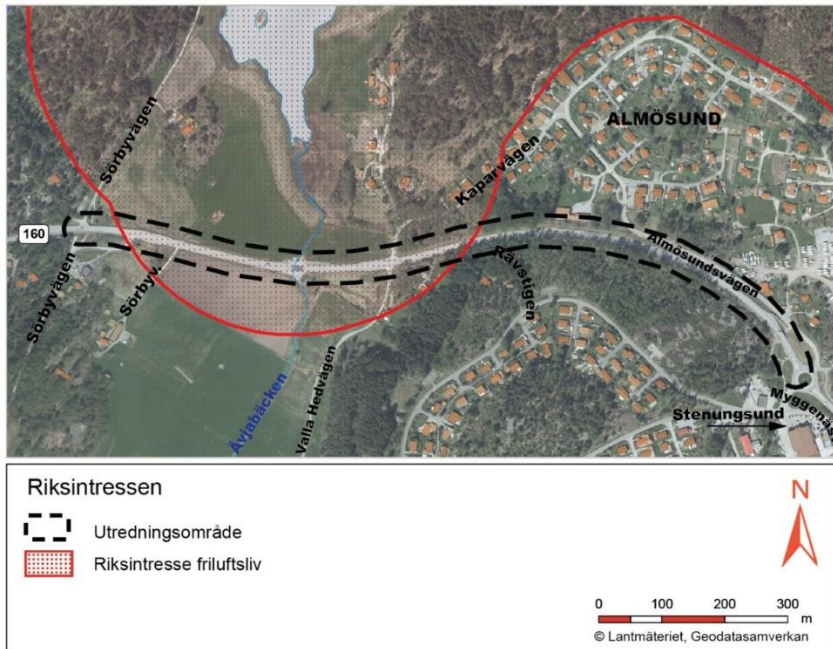


Teckenförklaring

-  Ny gång- och cykelväg
-  Nytt vägområde
-  Fastighetsgräns
-  Busshållplats
-  Parkering
-  Småbåtshamn

Riksintressen och strandskydd

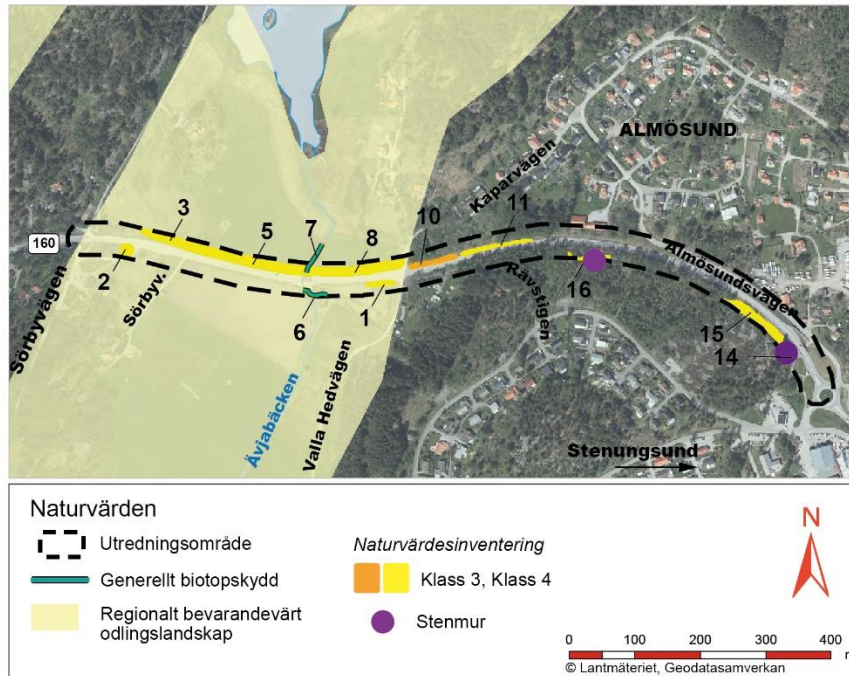
- Havstensfjorden, riksintresse för friluftsliv
- Högexploaterad kust
- Delar av sträckan inom strandskyddat område



Natur- och kulturmiljö

- 12 utpekade naturvärdesobjekt
- Ävjabäcken omfattas av generellt biotopskydd
- Artrika vägkanter
- Naturlig hällmark

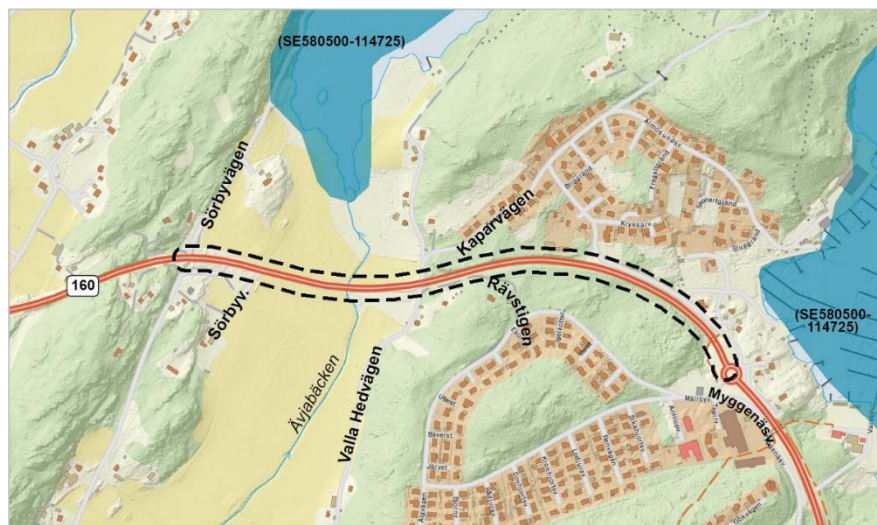
- Stenmurar med visst värde
- Inga kända fornlämningar
- Regionalt bevarandevärdt odlingslandskap



Objekts-nr	Naturvärdesobjekt	Naturvärdes-klass
1	Artrik vägkant	4
2	Slånbuske	4
3	Åker, Vall	4
5	Kultiverad betesmark	4
6	Vattendrag	4
7	Vattendrag	3
8	Kultiverad betesmark	4
10	Artrik vägkant	3
11	Artrik vägkant	4
14	Stenmur	4
15	Hällmark	4
16	Stenmur	4

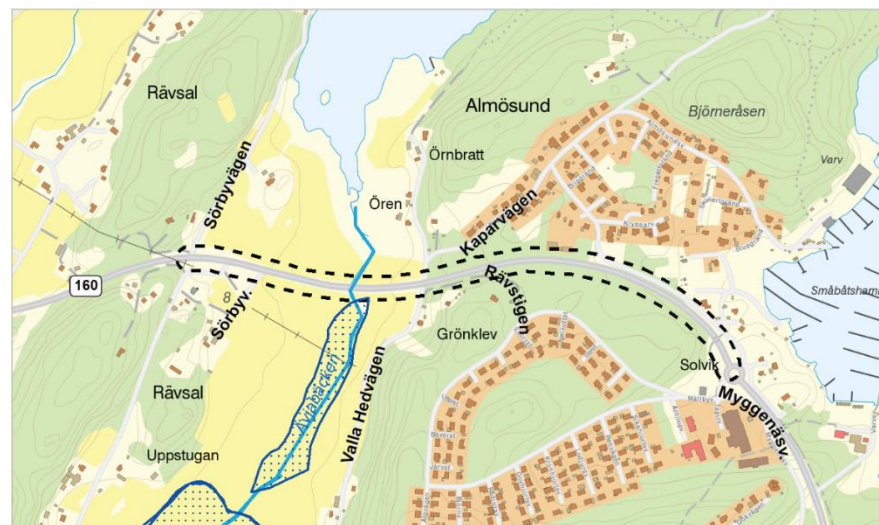
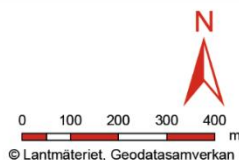
Vattenförekomster och markavvattning

- Avrinner mot Askeröfjorden
- Ingen klassad grundvattenförekomst
- Markavvattningsföretag Delebäckens (1981)



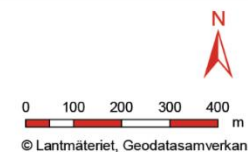
Vattenförekomster

- Utredningsområde
- Vattenförekomst (Askeröfjorden)



Markavvattningsföretag

- Utredningsområde
- Båtnadsområde
- Diken, rör och vallar



Befintlig väg

- Ca 9 meter bred
- Smala vägrenar
- Skyltad hastighet är 70 km/h
- Primär transportväg för farligt gods
- Vägbelysning finns ca 100 meter från Myggenäs centrum och västerut
- Vägport vid Sörbyvägen
- Vägbro i Myggenäs centrum



Trafikflöde

- Huvudstråk på Tjörn
- Trafikflödet år 2017 var cirka 7400 fordon per årsmedeldygn
- Stor arbetspendling – köer på vardagsmorgnar- och eftermiddagar
- Toppar i trafiken vid långhelger och under sommaren

Markåtkomst

Linda Stålberg

Markförhandlare

Markåtkomst och ersättningsfrågor

Trafikverket

Markförhandling **Väst**

E-post: lindastalberg@trafikverket.se

Telefon: 010-123 17 24

Lars Munther

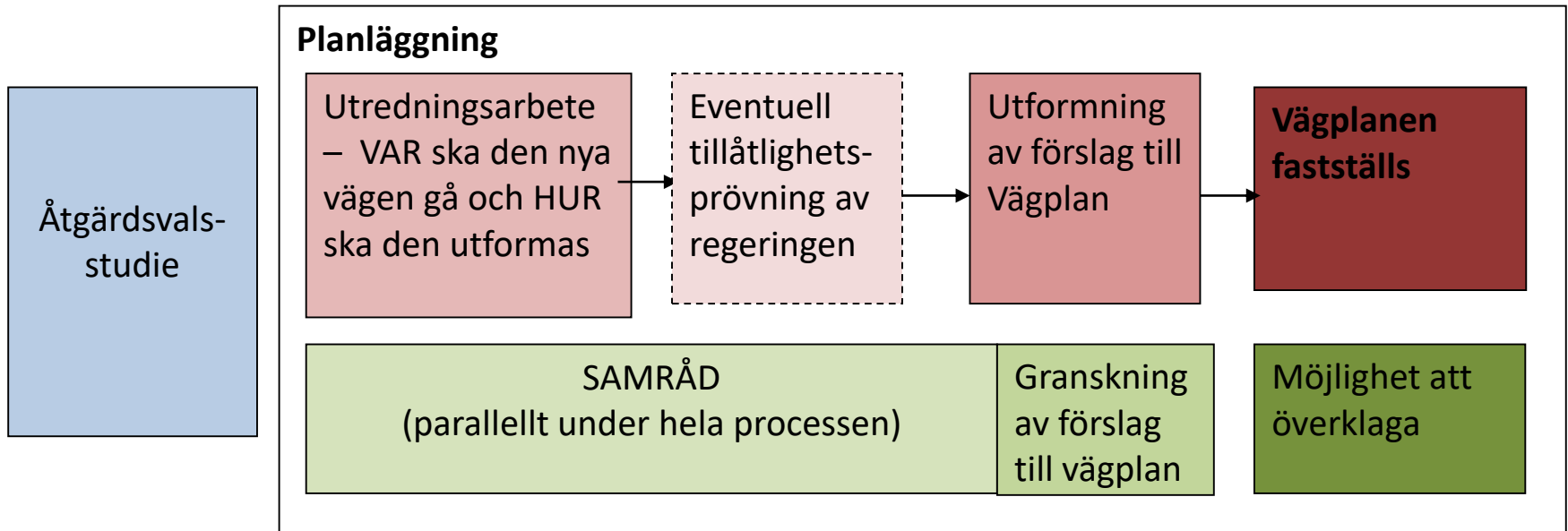
Markförhandlare

Markåtkomst och ersättningsfrågor

E-post: lars.munther@svefa.se

Telefon: 010-603 86 88

Vägplan ger markåtkomst för vägen



Förberedelser/Projektering

Trafikverket och dess konsulter har rätt att få tillträde till fastighet för:

mätning och utstakning

grundundersökningar (t.ex. arkeologi, geoteknik)

förberedande åtgärder

Vid dessa arbeten ska:

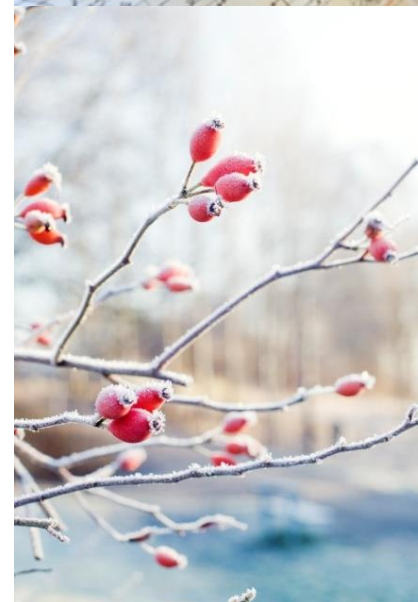
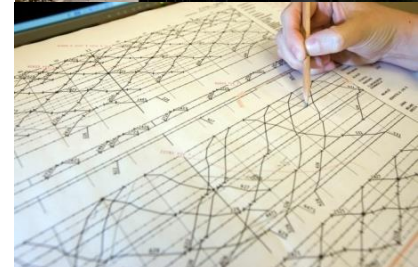
skador om möjligt undvikas

träd i trädgård ej fällas eller skadas

utan ägarens medgivande

Skador skall ersättas

[\(34 § Väglagen\)](#)

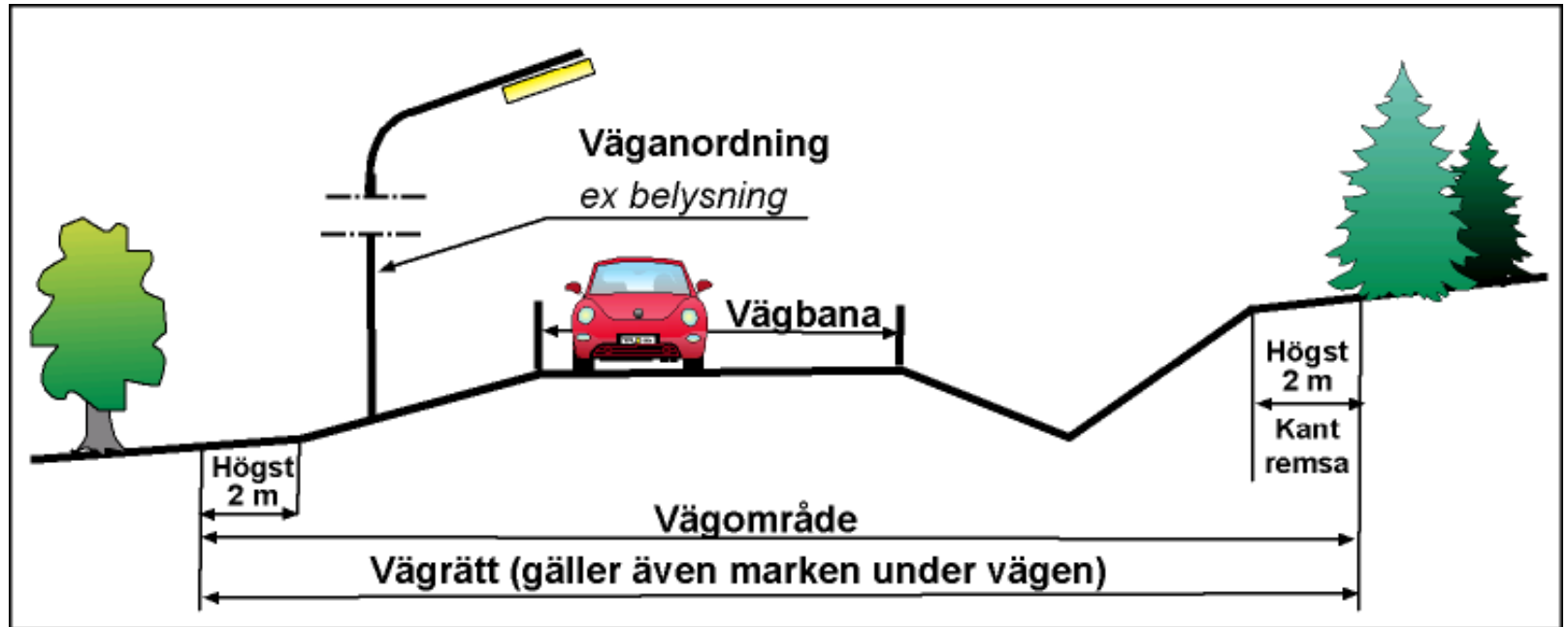


Vägrätt

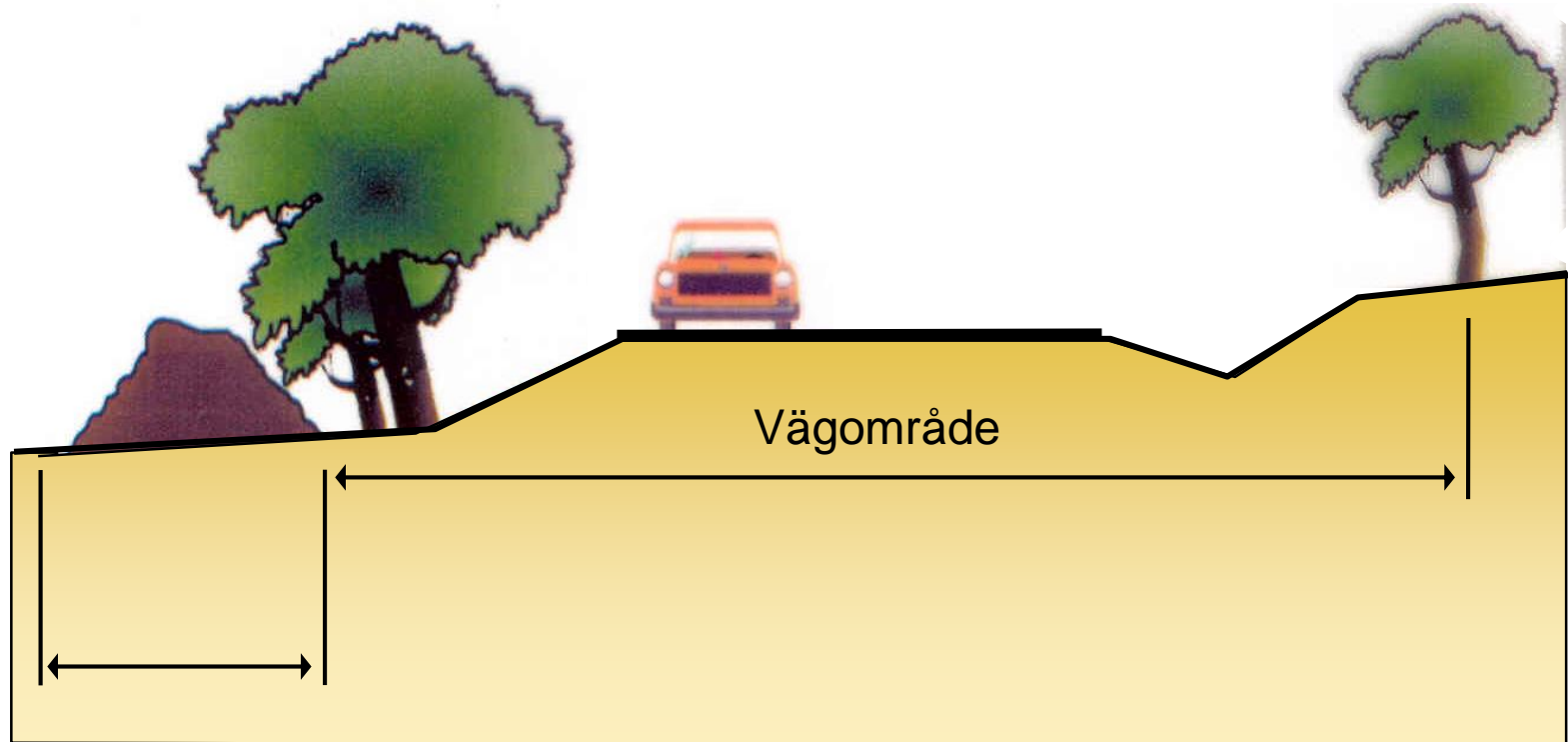
- Vägrätt uppkommer när väghållaren tar i anspråk mark för väg, det vill säga när vägens sträckning över fastigheten blivit utmärkt och vägarbetet påbörjats. ([31 § Väglagen](#))
- Vägrätten är en rätt för väghållaren att nyttja den mark som behövs för vägen. Rätt till grus, berg och andra jordmassor inom vägområdet. ([30§ Väglagen](#))
- Ingen förändring av fastighetsgränser.
- Vägrätten upphör när vägen dras in. ([32 § Väglagen](#))



Vägområde



Mark under byggtiden



Yta som används under byggnadstiden, t.ex. för massupplag

Besiktningar/Gränsmarkeringar

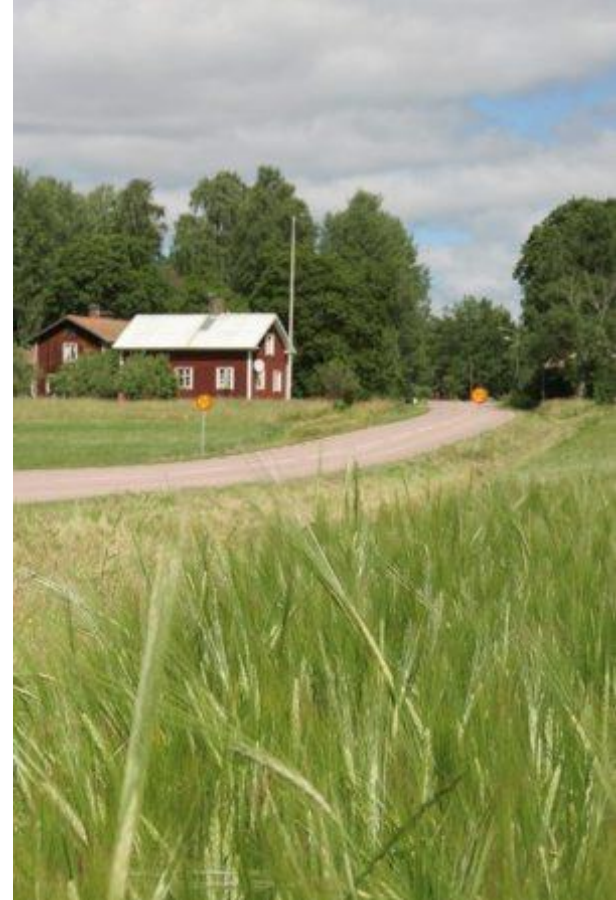
- Hus och vattentäcker besiktigas före byggstart om risk finns för skador.
- Befintliga gränsmarkeringar som riskerar att skadas mäts in före byggstart. Efter att bygget har färdigställts återutsätts skadade/förlorade markeringar av Lantmäteriet.



Delägare samfälligheter

För delägare i samfälligheter som ej förvaltas av en samfällighetsförening kommer Trafikverket enbart kontakta och skriva avtal med de delägare där ersättningssumman överstiger tre procent av prisbasbeloppet.

Övriga delägare får själva framställa ett yrkande om ersättning till Trafikverket.



Vem kan få ersättning?

Fastighetsägare

Servitutshavare

Nyttjanderättshavare, t.ex. jordbruksarrendatorer

Vad ersätts?

- Markintrånget – Minskning av fastighetens marknadsvärde
- 25 %-påslag på markintrång
- Annan skada
- Uppräkning med index och ränta

Inlösen av fastighet

- Synnerligt men för fastigheten eller del därav
- Tidig inlösen i undantagsfall

([55 §](#) + [55 a §](#) + [55 b §](#) Väglagen)

Utformningsförslag

Val av lokalisering

- Projektering sker på den norra sidan av väg 160
- Argumenten för norra sidan har varit följande:
 - Mindre bergschakt
 - Gång- och cykelvägen anläggs i ytterkurva vilket medför bättre siktförhållanden
 - Det blir lättare och mer naturligt att ansluta till befintlig gång- och cykelväg i Myggenäs centrum
 - Påverkan på hällmarken och naturvärden på den södra sidan undviks.

Föreslagen standard och utformning

- Gång- och cykelvägen
 - Dimensioneras efter 30 km/h
 - Planeras bli 2,5 meter bred
 - Ska anpassas efter landskapet och till närliggande väg
 - Kan avskiljas mot vägen med:

Kantsten



Gång Cykel Moped-stöd



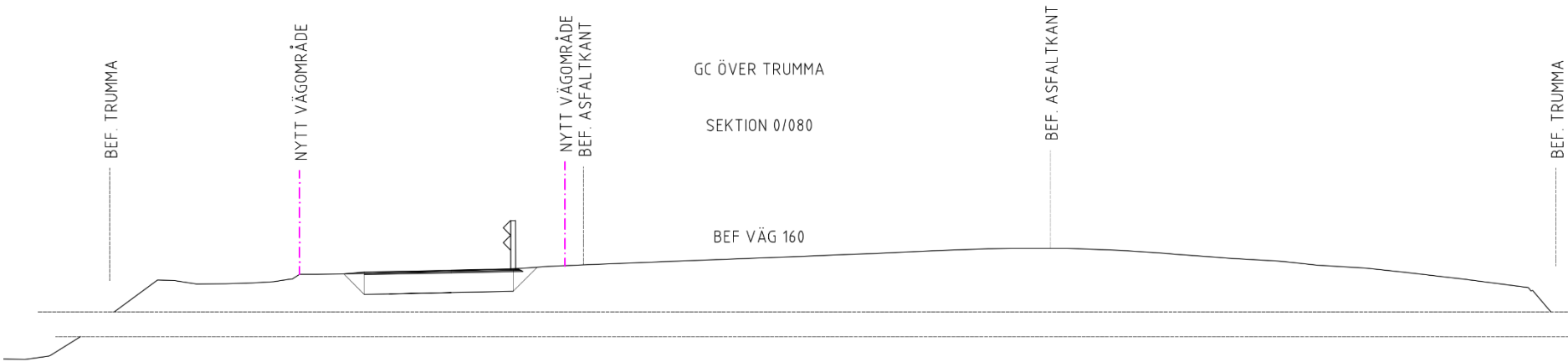
Förslag på utformning



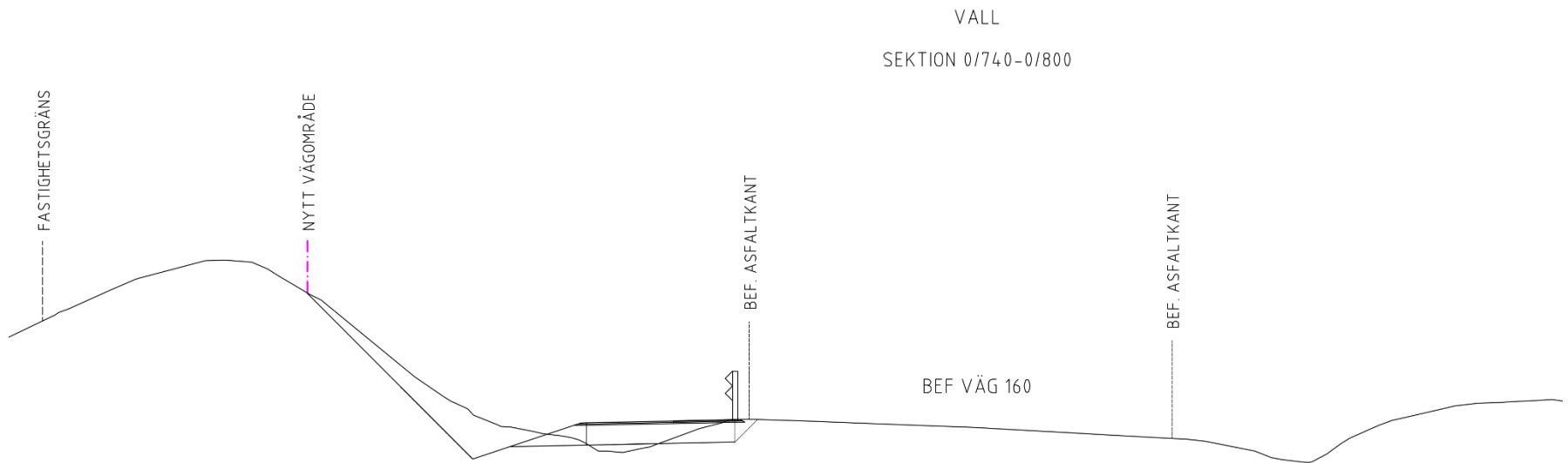
Utmanande sektioner

- Passage av trumma vid Ävjabäcken
- Passage av vall
- Slänt vid Almösundsvägen
- Stödmur vid Almösundsvägen
- Vid busshållplatsen i Myggenäs centrum

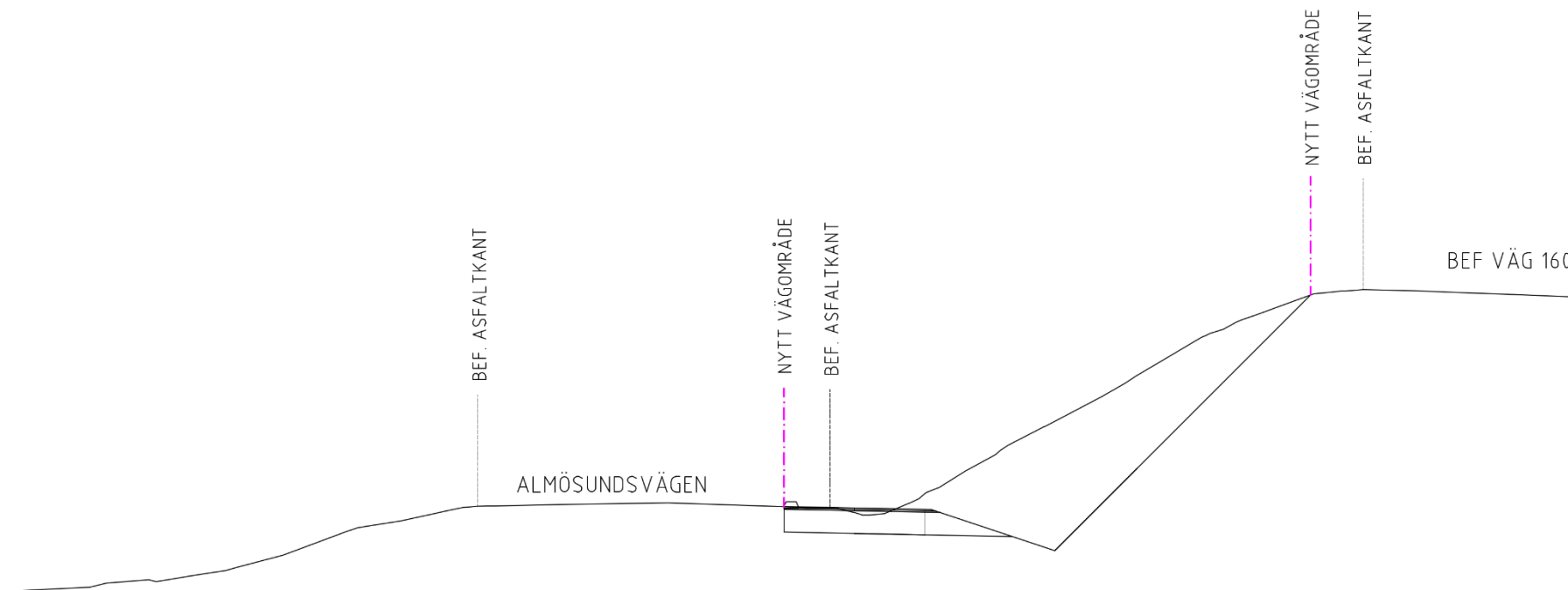
Passage av trumma vid Ävjabäcken



Passage av vall

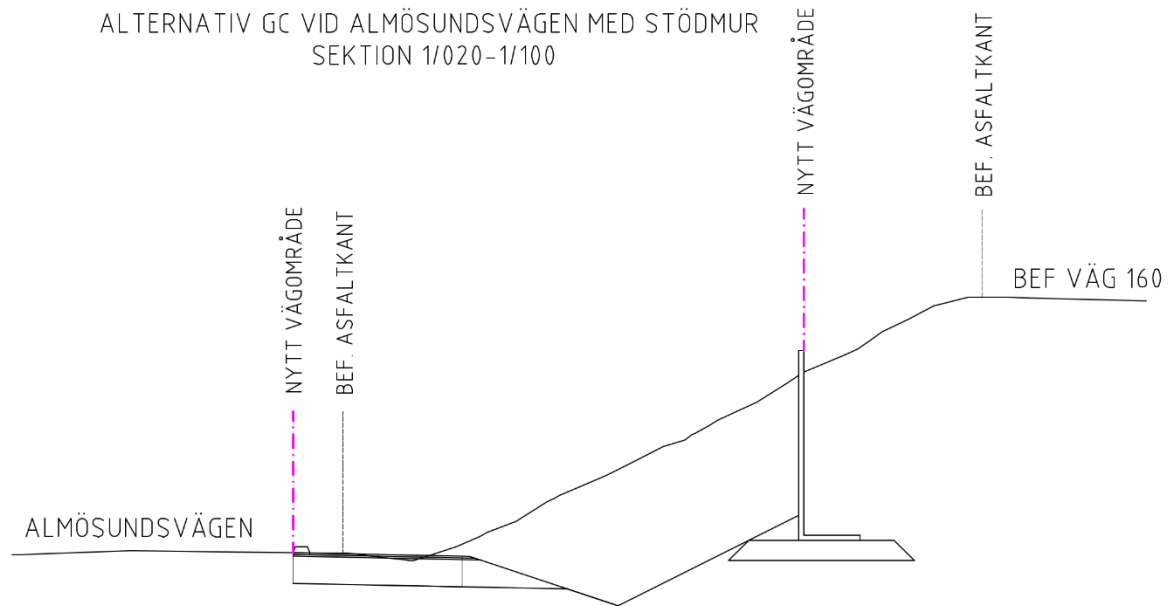


Slänt vid Almösundsvägen



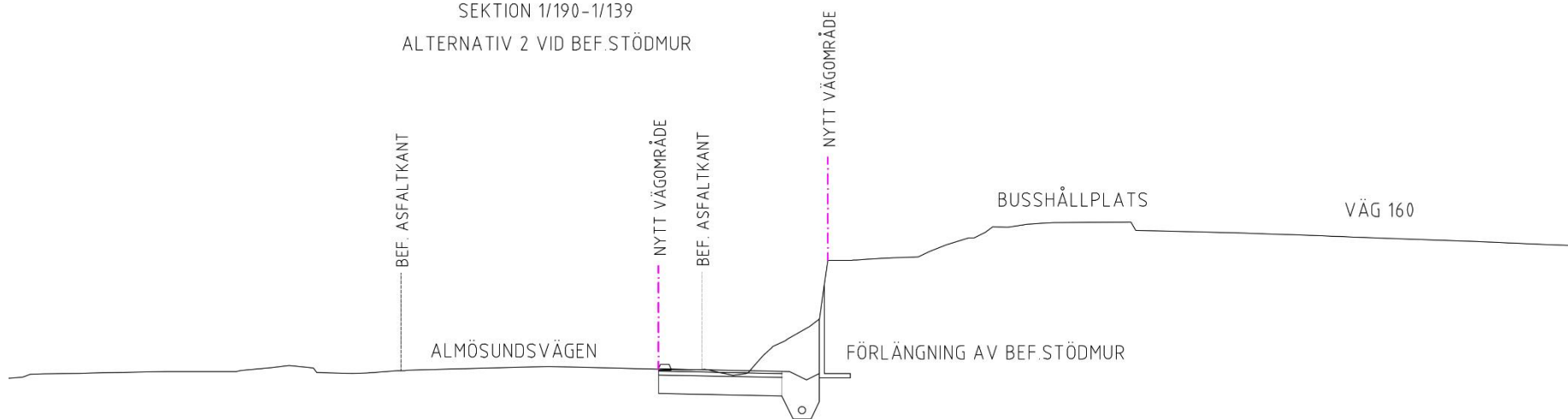
Stödmur vid Almösundsvägen

ALTERNATIV GC VID ALMÖSUNDSVÄGEN MED STÖDMUR
SEKTION 1/020-1/100



Vid busshållplatsen i Myggenäs centrum

SEKTION 1/190-1/139
ALTERNATIV 2 VID BEF.STÖDMUR



Projektets effekter

- En säkrare trafikmiljö och ökad framkomlighet för oskyddade trafikanter
- Markintrång i direkt anslutning till väg 160
- Riksintressen för högexploaterad kust och friluftsliv bedöms påverkas i positiv riktning
- Intrång i strandskyddat område
- Intrång i naturvärdesobjekt längs sträckan
- Något ökat dagvattenflöde

Fortsatt arbete

- Samrådsremissen är ute för synpunkter samt länsstyrelsens beslut i frågan om betydande miljöpåverkan
- Utformningen arbetas vidare med. Era synpunkter tas med i det arbetet
- Fortsatt utredning gällande de förutsättningar som finns

Tack för uppmärksamheten!

Några ytterligare frågor?