

E65, Svedala-Börninge



Tidigt samråd om vägplan



För att kunna öka transportkvaliteten längs E65:an planerar vi på Trafikverket att bygga en ny motorväg samt 2+2 väg mellan Svedala och Börringe. Utformningen av den nya dragningen och hur det påverkar omgivningen utreder vi närmare i en vägplan. Som en del i arbetet med vägplanen samråder vi nu med alla som vill lämna synpunkter. Handlingen som du håller i din hand utgör information inför kommande samrådsmöte och nedan sammanfattar vi några grundläggande förutsättningar. Kanske har du några synpunkter eller funderingar? Hör i så fall av dig och låt oss få veta vad du tycker!

Bakgrund

Nuläge - anläggningens funktion:

E 65 är en av de nationella stamvägarna i Skåne och har en viktig funktion som såväl internationell, nationell som regional länk. Det är en viktig pendlings väg mellan Ystad och Malmö, samt en anslutningsväg till Sturups flygplats. Vägen har också en stor betydelse för godstrafiken mot Ystad hamn och transittrafik till Bornholm.

Nuvarande utformning med 2+1-väg och cirkulationsplats vid väg 813 genomfördes år 2007 som en temporär åtgärd, steg 3 enligt 4-stegsprincipen, för att förbättra säkerheten för svängande strömmar till och från väg 813.

Behov, brister och problem:

Det råder kapacitetsbrist med lång köbildning under högtrafik som följd av avsmalning till 1 körfält och cirkulationsplatsen. Dessutom är såväl E65 som väg 813 mycket olycksdrabbade med en mycket stor del viltolyckor.

Utbyggnaden

Utbyggnaden omfattar ny motorväg från där den befintlig motorväg upphör idag fram till Södra Sturupsvägen. Korsningen med Södra Sturupsvägen sker genom en ny trafikplats. Efter trafikplatsen byggs 2+2 väg fram till befintlig 2+2 väg vid Börringe. Exakt placering av ny E65 samt behov och placering av lokalvägar och dess anslutningar utreds i vägplanen.

Fortsatt utredning

I det fortsatta arbetet tittar vi närmare på hur den nya dragningen påverkar omkringliggande natur- och kulturområden. Vi kommer även att utreda konsekvenser av buller och vibrationer samt frågor kring risk och säkerhet. De konsekvenser som vägen medför redovisas i vägplanens miljökonsekvensbeskrivning.

I vägplanen klargör vi vägens utformning, behov av lokala vägar och omfattningen andra åtgärder som krävs för att genomföra arbetet. Vägplanen kommer i detalj att redovisa dem markanspråk som krävs.

Så planerar vi väg

När vi planerar utbyggnad av väg sker det i flera olika steg. För detta projekt har en förstudie och vägutredning med miljökonsekvensbeskrivning genomförts. Med utgångspunkt från det arbetet har den aktuella korridor beslutats. Den 1 januari 2013 förändrades planprocessen för väg- och järnvägsprojekt och den förstudie och vägutredning som tagits fram följde den gamla planprocessen. Nu studeras vägarnas utformning i detalj i vägplanen, som följer den nya planprocessen.

Välkomna på samrådsmöte!

När: 9 november 2015, kl. 15.00-19.00

Var: Nötesjö Konferenshotell,
Nötesjövägen 128, 233 91 Svedala

Hur: Öppet hus med möjlighet att titta på kartor och ställa frågor till oss om vägens utformning, placering och effekter.

Varmt välkomna!



Vad händer nu?

Trafikverket har precis påbörjat arbetet med att ta fram en vägplan med miljökonsekvensbeskrivning. Inledningsvis samråder vi med dem som förväntas bli berörda av vägen, med allmänhet, myndigheter och andra intressenter. Syftet med samråden är att upptäcka kunskapsluckor och eventuella svårigheter i ett tidigt skede och ta vara på den kunskap som finns i området. Inkomna synpunkter kommer att redogöras och bemötas i vägplanen.

Även kontinuerliga samråd planeras med berörda efterhand som arbetet fortskrider. Våren 2016 kommer ytterligare samråd att hållas och då kommer förslag på lösningar att presenteras. Till sommaren/hösten 2016 kommer vägplanen att ställas ut för granskning. Då ges det återigen möjlighet för alla som vill att lämna synpunkter. När granskningen genomförts beaktas och bemöts inkomna synpunkter. Därefter ska Länsstyrelsen tillstyrka vägplanen innan den prövas av en självständig enhet inom Trafikverket. Möjlighet finns att överklaga beslut om fastställelse till regeringen.

Dina synpunkter är viktiga!

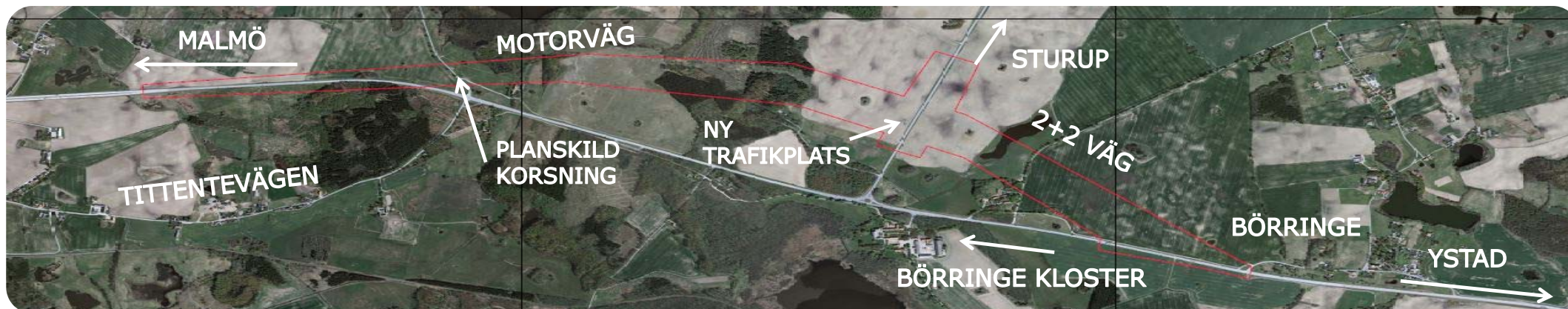
Trafikverket inbjuder härmed till samråd om vägplan för E65 Svedala-Börringe. Samrådsmöte i form av öppet hus kommer att hållas den 9 november kl.: 15.00-19.00 på Nötesjö Konferenshotell, Nötesjövägen 128, 233 91 Svedala.

För dig som är intresserad av mer information finns möjlighet att gå in på Trafikverkets hemsida, www.trafikverket.se/e65svedala-borringe eller ringa eller mejla till projektledare Johan Månsson för att få höra mer om projektet.

Vi vill gärna höra dina synpunkter! Alla som vill lämna synpunkter är välkomna. Samrådstiden är den 6/11 – 30/11 2015.

Skriftliga synpunkter skickas till:

Trafikverket, Ärendemottagningen, Region Syd, Box 810, 781 28 Borlänge eller via e-post till kristianstad@trafikverket.se
Ange diarienummer TRV 2015/41691
Har ni frågor går det bra att ringa till Johan Månsson, projektledare Trafikverket, på telefonnummer 010-124 32 20.



Samrådsinformationen som du håller i din hand är en sammanfattning av de förutsättningar som ligger till grund för byggnationen av ny sträckning Svedala – Börringe och utgör underlag för samråd med de som förväntas bli berörda av utbyggnaden. Alla som vill ha möjlighet att lämna synpunkter.

När samråden är genomförda kommer en vägplan med miljökonsekvensbeskrivning att tas fram. För ytterligare information; läs på hemsida: www.trafikverket.se/e65svedala-borringe eller kontakta Johan Månsson, projektledare Trafikverket, tel. 010-124 32 20 eller johan.mansson@trafikverket.se.



Trafikverket, 781 89 Borlänge, Besöksadress: Röдавägen 1
Telefon: 0771-921 921, Texttelefon: 0243-795 90
www.trafikverket.se