

### KOORDINATSYSTEM

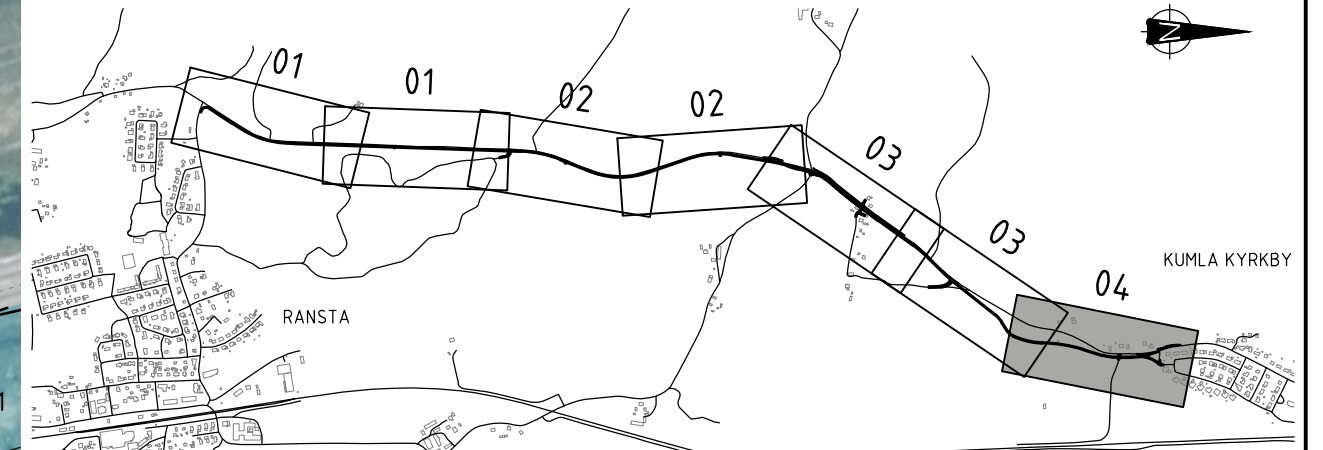
KOORDINATSYSTEM I PLAN: SWREF 99 16 30  
 KOORDINATSYSTEM I HÖJD: RH2000

### TECKENFÖRKLARING

- FASTIGHETSGRÄNS
- TRAKTGRÄNS
- GC-RÄCKE
- SIDORÄCKE N2
- SIDORÄCKE H2
- NY BELAGD VÄG
- NY GÅNG- OCH CYKELVÄG
- NY GRUSVÄG
- NY VÄGSLÄNT
- BYGGNADER (BOSTAD/ÖVRIGA BYGGNADER)
- DAGVATTENTRUMMA, IN- OCH UTLOPP
- DAGVATTENBRUNNAR
- BUSSHÄLLPLATS
- ALLMÄN VÄG, VÄGNUMMER
- VÄG ELLER VÄGANSLUTNING SOM STÄNGS



### ORIENTERINGSFIGUR



- Model\T20002005.dwg
- Model\T2004101.dwg
- Model\T200020031.dwg
- Model\T20005010.dwg
- Model\T2005501.dwg
- Model\T2009503.dwg
- Model\T2009504.dwg
- Model\T2009505.dwg
- Model\T2009507.dwg
- Model\T2009507.dwg
- Model\T2009507.dwg
- Model\T2009507.dwg
- Model\T2009507.dwg
- Model\T2009507.dwg

- XREFS:
- Model\T200970E.dwg
- Model\T200970G.dwg
- Model\T2009506.dwg
- Model\T2000201.dwg
- Model\T2000202.dwg

3/000-3/464

SKALA 1:1000 i A1-format (1:2000 i A3-format)  
 0 5 10 20 50 100m

TYP AV PLAN		VÄGPLAN	
GRANSKNINGSSTATUS / SYFTE			
HANDLINGSTYP			
DATUM 2021-09-10		LEVERANS / ÄNDRINGS-PM	
OBJEKT GC-VÄG RANSTA-KUMLA KYRKBY, VÄG 723			
DELOMRÅDE / BANDEL GC-VÄG, VÄG 723			
ANLÄGGNINGSGEL GEMENSAMT			
OBJEKTNUMMER / KM 164906		KONSTRUKTIONSNUMMER	
BESTÄLLARE TRAFIKVERKET		LEVERANTÖR MÄRKERA	
SKAPAD AV J YLANDER		UPPDRAGSNUMMER 5001-1917	
GODKÄND AV K SJÖHOLM		ÄNDRINGSNUMMER MARK	
RITNINGSTYP ILLUSTRATIONSKARTA			
TEKNIKOMRÅDE / INNEHÅLL T VÄGUTFORMNING OCH TRAFIK			
BESKRIVNING KM 3/000-3/464			
SKALA 1:1000		FÖRVALTNINGSNUMMER	
RITNINGSNUMMER 2 00 T 05 04		BLAD NÄSTA BLAD BET	

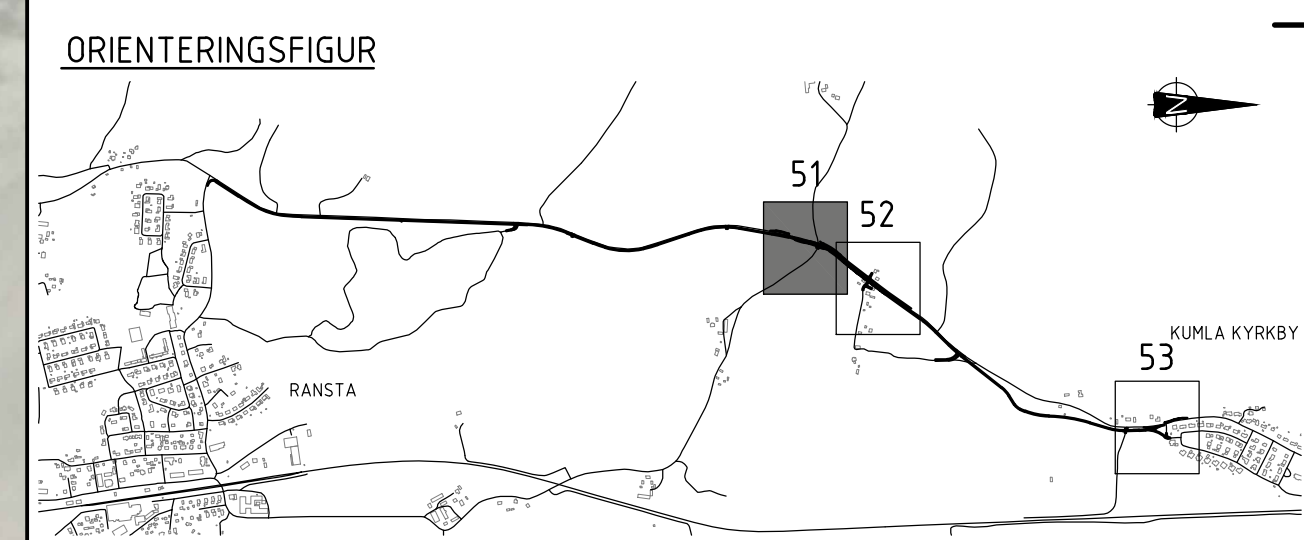




**KOORDINATSYSTEM**  
 KOORDINATSYSTEM I PLAN: SWREF 99 16 30  
 KOORDINATSYSTEM I HÖJD: RH2000

**TECKENFÖRKLARING**

	FASTIGHETSGRÄNS
	TRAKTGRÄNS
	GC-RÄCKE
	SIDORÄCKE N2
	SIDORÄCKE H2
	NY BELAGD VÄG
	NY GÅNG- OCH CYKELVÄG
	NY GRUSVÄG
	NY VÄGSLÄNT
	BYGGNADER (BOSTAD/ÖVRIGA BYGGNADER)
	DAGVATTENTRUMMA, IN- OCH UTLOPP
	DAGVATTENBRUNNAR
	BUSSHÄLLPLATS
	ALLMÄN VÄG, VÄGNUMMER
	VÄG ELLER VÄGANSLUTNING SOM STÄNGS



TYP AV PLAN		<b>VÄGPLAN</b>	
GRANSKNINGSSTATUS / SYFTE			
HANDLINGSTYP			
DATUM 2021-09-10		LEVERANS / ÄNDRINGS-PM	
OBJEKT <b>GC-VÄG RANSTA-KUMLA KYRKBY, VÄG 723</b>			
DELOMRÅDE / BANDEL GC-VÄG, VÄG 723			
ANLÄGGNINGDEL GEMENSAMT			
OBJEKTNUMMER / KM 164906		KONSTRUKTIONNUMMER	
BESTÄLLARE J YLANDER		LEVERANTÖR TRAFIKVERKET MARKERA	
SKAPAD AV K SJÖHOLM		UPPDRAGSNUMMER 5001-1917	
GODKÄND AV K SJÖHOLM		AVDELNING MARK	
RITNINGSTYP ILLUSTRATIONSKARTOR - DETALJER			
TEKNIKOMRÅDE / INNEHÅLL T VÄGFORMNING OCH TRAFIK			
BESKRIVNING BUSSHÄLLPLATSER SÖDER OM HEDEN KM 1/930-2/180			
SKALA 1:500		FÖRVALTNINGSNUMMER	
RITNINGNUMMER 2 00 T 05 51		BLAD NÄSTA BLAD BET	

XREFS:  
 \Model\T2000202.dwg  
 \Model\T2000203.dwg  
 \Model\T2000204.dwg  
 \Model\T2000205.dwg  
 \Model\T2000206.dwg  
 \Model\T2000207.dwg  
 \Model\T2000208.dwg  
 \Model\T2000209.dwg  
 \Model\T2000210.dwg  
 \Model\T2000211.dwg  
 \Model\T2000212.dwg  
 \Model\T2000213.dwg  
 \Model\T2000214.dwg  
 \Model\T2000215.dwg  
 \Model\T2000216.dwg  
 \Model\T2000217.dwg  
 \Model\T2000218.dwg  
 \Model\T2000219.dwg  
 \Model\T2000220.dwg  
 \Model\T2000221.dwg  
 \Model\T2000222.dwg  
 \Model\T2000223.dwg  
 \Model\T2000224.dwg  
 \Model\T2000225.dwg  
 \Model\T2000226.dwg  
 \Model\T2000227.dwg  
 \Model\T2000228.dwg  
 \Model\T2000229.dwg  
 \Model\T2000230.dwg  
 \Model\T2000231.dwg  
 \Model\T2000232.dwg  
 \Model\T2000233.dwg  
 \Model\T2000234.dwg  
 \Model\T2000235.dwg  
 \Model\T2000236.dwg  
 \Model\T2000237.dwg  
 \Model\T2000238.dwg  
 \Model\T2000239.dwg  
 \Model\T2000240.dwg  
 \Model\T2000241.dwg  
 \Model\T2000242.dwg  
 \Model\T2000243.dwg  
 \Model\T2000244.dwg  
 \Model\T2000245.dwg  
 \Model\T2000246.dwg  
 \Model\T2000247.dwg  
 \Model\T2000248.dwg  
 \Model\T2000249.dwg  
 \Model\T2000250.dwg

SKALA 1:500 i A1-format (1:1000 i A3-format)  
 0 5 10 20 50m





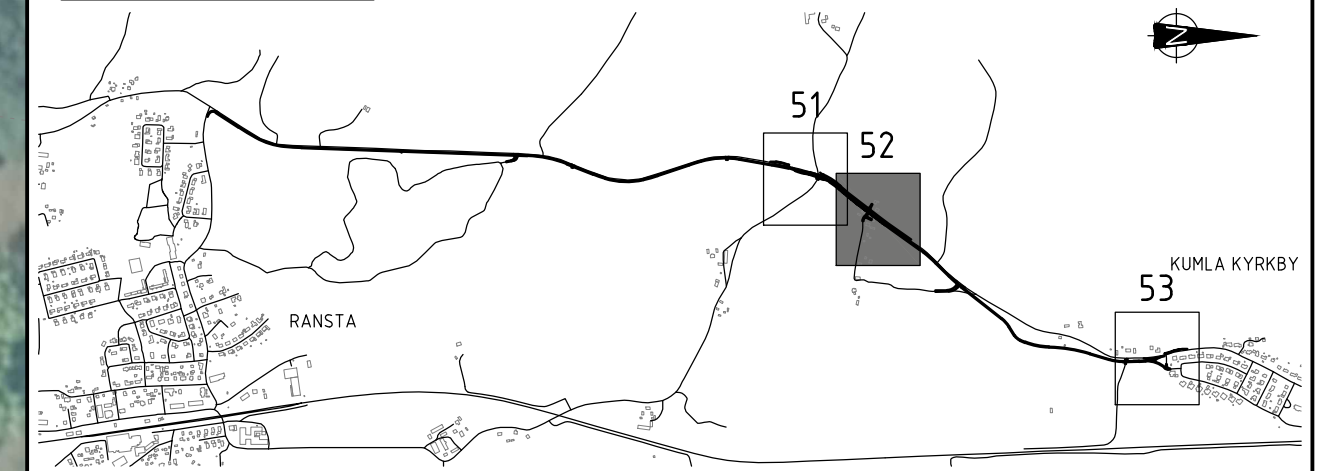
**KOORDINATSYSTEM**

KOORDINATSYSTEM I PLAN: SWEREF 99 16 30  
 KOORDINATSYSTEM I HÖJD: RH2000

**TECKENFÖRKLARING**

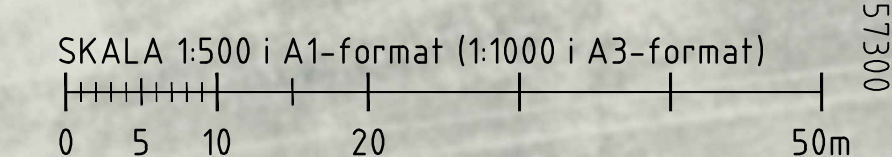
- FASTIGHETSGRÄNS
- TRAKTGRÄNS
- GC-RÄCKE
- SIDORÄCKE N2
- SIDORÄCKE H2
- NY BELAGD VÄG
- NY GÅNG- OCH CYKELVÄG
- NY GRUSVÄG
- NY VÄGSLÄNT
- ☒ BYGGNADER (BOSTAD/ÖVRIGA BYGGNADER)
- ⋄ DAGVATTENTRUMMA, IN- OCH UTLOPP
- DAGVATTENBRUNNAR
- ☐ BUSSHÄLLPLATS
- ☐ (VÄG XX) ALLMÄN VÄG, VÄGNUMMER
- ✗ VÄG ELLER VÄGANSLUTNING SOM STÄNGS

**ORIENTERINGSFIGUR**



TYP AV PLAN		<b>VÄGPLAN</b>	
GRANSKNINGSSTATUS / SYFTE			
HANDLINGSTYP			
DATUM 2021-09-10		LEVERANS / ÄNDRINGS-PM	
OBJEKT <b>GC-VÄG RANSTA-KUMLA KYRKBY, VÄG 723</b>			
DELOMRÅDE / BANDEL GC-VÄG, VÄG 723			
ANLÄGGNINGDEL GEMENSAMT			
OBJEKTNUMMER / KM 164906		KONSTRUKTIONNUMMER	
BESTÄLLARE <b>TRAFIKVERKET</b>		LEVERANTÖR <b>MÄRKERA</b>	
SKAPAD AV J YLANDER		UPPDRAGSNUMMER 5001-1917	
GODKÄND AV K SJÖHOLM		AVDELNING MARK	
RITNINGSTYP ILLUSTRATIONSKARTOR - DETALJER			
TEKNIKOMRÅDE / INNEHÅLL T VÄGUTFORMNING OCH TRAFIK			
BESKRIVNING HEDEN KM 2/180-2/460			
SKALA 1:500	FORMAT A1	FÖRVALTNINGSNUMMER	
RITNINGNUMMER 2 00 T 05 52	BLAD	NÄSTA BLAD	BET

- \\Z:\Modell\Z2000978K.dwg
- \\Z:\Modell\Z2000979K.dwg
- \\Z:\Modell\Z2000980K.dwg
- \\Z:\Modell\Z2000981K.dwg
- \\Z:\Modell\Z2000982K.dwg
- \\Z:\Modell\Z2000983K.dwg
- \\Z:\Modell\Z2000984K.dwg
- \\Z:\Modell\Z2000985K.dwg
- \\Z:\Modell\Z2000986K.dwg
- \\Z:\Modell\Z2000987K.dwg
- \\Z:\Modell\Z2000988K.dwg
- \\Z:\Modell\Z2000989K.dwg
- \\Z:\Modell\Z2000990K.dwg
- \\Z:\Modell\Z2000991K.dwg
- \\Z:\Modell\Z2000992K.dwg
- \\Z:\Modell\Z2000993K.dwg
- \\Z:\Modell\Z2000994K.dwg
- \\Z:\Modell\Z2000995K.dwg
- \\Z:\Modell\Z2000996K.dwg
- \\Z:\Modell\Z2000997K.dwg
- \\Z:\Modell\Z2000998K.dwg
- \\Z:\Modell\Z2000999K.dwg
- \\Z:\Modell\Z2001000K.dwg







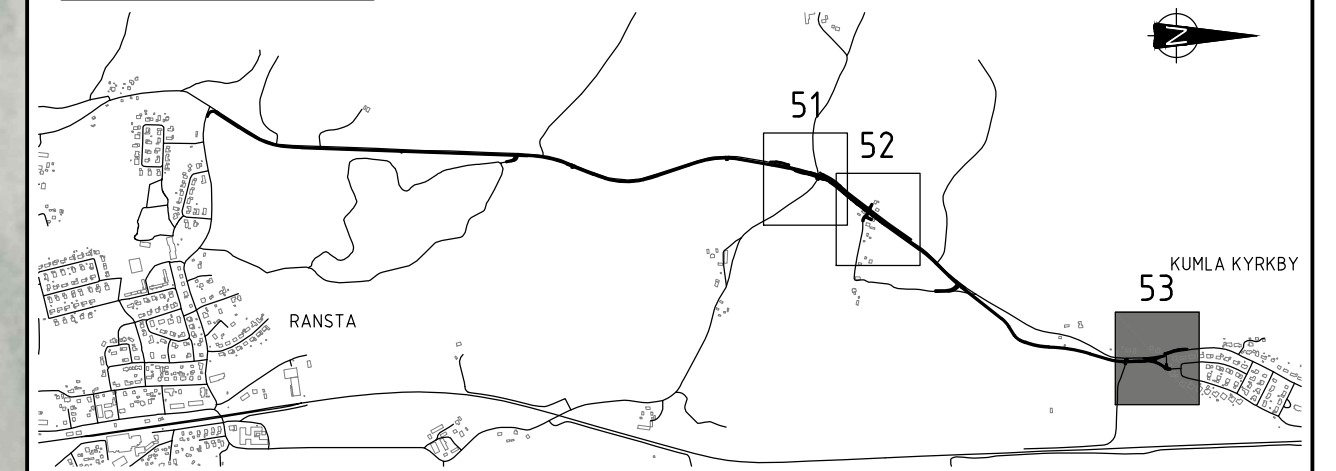
**KOORDINATSYSTEM**

KOORDINATSYSTEM I PLAN: SWEREF 99 16 30  
 KOORDINATSYSTEM I HÖJD: RH2000

**TECKENFÖRKLARING**

- FASTIGHETSGRÄNS
- TRAKTGRÄNS
- GC-RÄCKE
- SIDORÄCKE N2
- SIDORÄCKE H2
- NY BELAGD VÄG
- NY GÅNG- OCH CYKELVÄG
- NY GRUSVÄG
- NY VÄGSLÄNT
- ☒ ☐ BYGGNADER (BOSTAD/ÖVRIGA BYGGNADER)
- ⤵ ⤴ DAGVATTENTRUMMA, IN- OCH UTLOPP
- □ DAGVATTENBRUNNAR
- ☒ BUSSHÄLLPLATS
- ☒ (VÄG XX) ALLMÄN VÄG, VÄGNUMMER
- ✗ VÄG ELLER VÄGANSLUTNING SOM STÄNGS

**ORIENTERINGSFIGUR**



- \\Model\1\2000491.dwg
- \\Model\1\20009786.dwg
- \\Model\1\2000215.dwg
- \\Model\1\2000214.dwg
- \\Model\1\2000957.dwg
- \\Model\1\2000202.dwg
- \\Model\1\2000954.dwg
- \\Model\1\2000213.dwg
- \\Model\1\2000955.dwg
- \\Model\1\2000205.dwg
- \\Model\1\20009786.dwg
- \\Model\1\20009786.dwg
- \\Model\1\2000956.dwg
- \\Model\1\2000201.dwg
- \\Model\1\2000953.dwg

XREFS:

TYP AV PLAN		<b>VÄGPLAN</b>	
GRANSKNINGSSTATUS / SYFTE			
HANDLINGSTYP			
DATUM	LEVERANS / ÄNDRINGS-PM		
2021-09-10			
OBJEKT			
<b>GC-VÄG RANSTA-KUMLA KYRKBY, VÄG 723</b>			
DELOMRÅDE / BANDEL			
<b>GC-VÄG, VÄG 723</b>			
ANLÄGGNINGSGEL			
GEMENSAMT			
OBJEKTNUMMER / KM	KONSTRUKTIONNUMMER		
164906			
BESTÄLLARE	LEVERANTÖR		
<b>TRAFIKVERKET</b>	<b>MÄRKERA</b>		
SKAPAD AV	UPPRAGSNUMMER		
J YLANDER	5001-1917		
GODKÄND AV	AVDELNING		
K SJÖHOLM	MARK		
RITNINGSTYP			
ILLUSTRATIONSKARTOR - DETALJER			
TEKNIKOMRÅDE / INNEHÅLL			
T VÄGUTFORMNING OCH TRAFIK			
BESKRIVNING			
BUSSHÄLLPLATSER KUMLA KYRKBY			
KM 3/300-3/464			
SKALA	FORMAT	FÖRVALTNINGSNUMMER	
1:500	A1		
RITNINGNUMMER	BLAD	NÄSTA BLAD	BET
2 00 T 05 53			

KONNEKTION RITNING 200T0504

