

KOORDINATSYSTEM

KOORDINATSYSTEM I PLAN: SWEREF 99 16 30
 KOORDINATSYSTEM I HÖJD: RH2000

TECKENFÖRKLARING

- FASTIGHETSGRÄNS
- - - - - TRAKTGRÄNS
- ☒ BYGGNADER (BOSTAD/ÖVRIGA BYGGNADER)

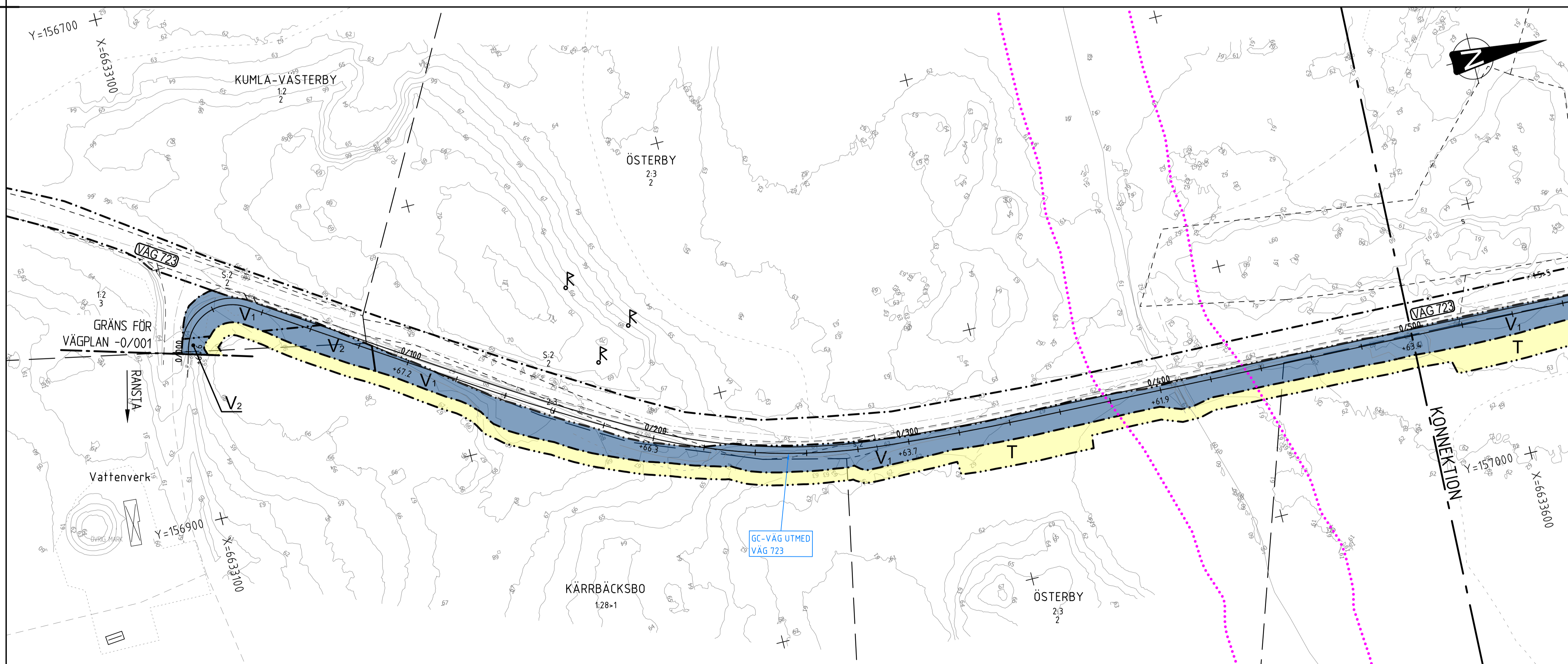
PLANBESTÄMMLER

- MARKANSPRÅK**
- GRÄNS FÖR VÄGOMRÅDE
 - - - - - AVGRÄNSNING MELLAN OLIKA TYPER AV MARKANSPRÅK
- V₁** NYTT VÄGOMRÅDE MED VÄGRÄTT
- V₂** NYTT VÄGOMRÅDE INOM DETALJPLAN DÄR KOMMUN ÄR HUVUDMAN FÖR ALLMÄNNA PLATSER
- T** AVSER OMRÅDE FÖR ARBETSVÄGAR, ETABLERINGAR OCH MATERIALUPPLAG I DIREKT ANSLUTNING TILL FÖRESLAGET VÄGOMRÅDE, FÖR ATT FRAM TILL 12 MÅNADER EFTER SLUTBESIKTNING, KUNNA GENOMFÖRA MASSTRANSPORTER, TILLFÄLLIGT PLACERA SCHAFTMASSOR OCH I ÖVRIGT GENOMFÖRA ARBETENA.

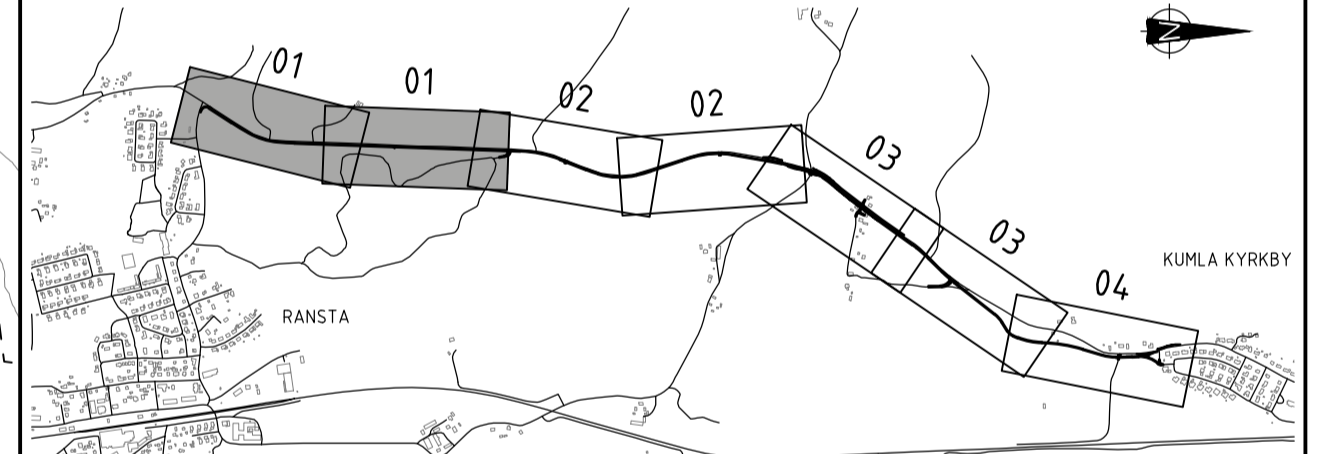
ÖVRIGA BETECKNINGAR PÅ PLANKARTAN

- XXXXIX
- NY VÄG, VÄGBANEKANTER, MED LÄNGDMÄTNINGSSTRECK OCH HÖJDSÄTTNING
 - STRANDSKYDD
 - BIOTOPSKYDD
 - STRANDSKYDD
 - FÖRBUDEN SOM AVSER VERKSAMHET ELLER ÅTGÄRD INOM GENERELLT BIOTOPSKYDDSOmrÅDE (7:11 2 § MB) GÄLLER INTE BYGGANDE AV ALLMÄN VÄG
 - FÖRBUDEN MOT ÅTGÄRDER INOM STRANDSKYDDSOmrÅDE (7:15 MB) GÄLLER INTE FÖR BYGGANDE AV ALLMÄN VÄG
 - SKYLDIGHETEN ATT GÖRA ANMÄLAN FÖR SAMRÅD ENLIGT 12:6 MB GÄLLER INTE FÖR DE VERKSAMHETER OCH ÅTGÄRDER SOM BEHOVS FÖR ATT BYGGA VÄGEN OCH SOM FASTSTÄLLS OCH INGÅR I VÄGOMRÅDE FÖR ALLMÄN VÄG ELLER OMRÅDE FÖR TILLFÄLLIG NYTTJÄNDERÄTT.
- (VÄG XX)** ALLMÄN VÄG, VÄGNR.

0/500-1/000



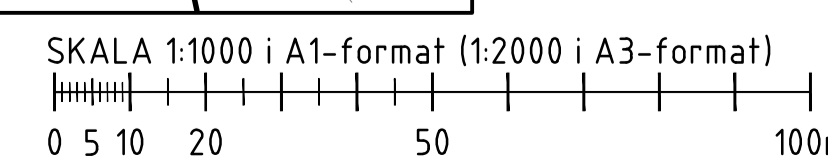
ORIENTERINGSFIGUR

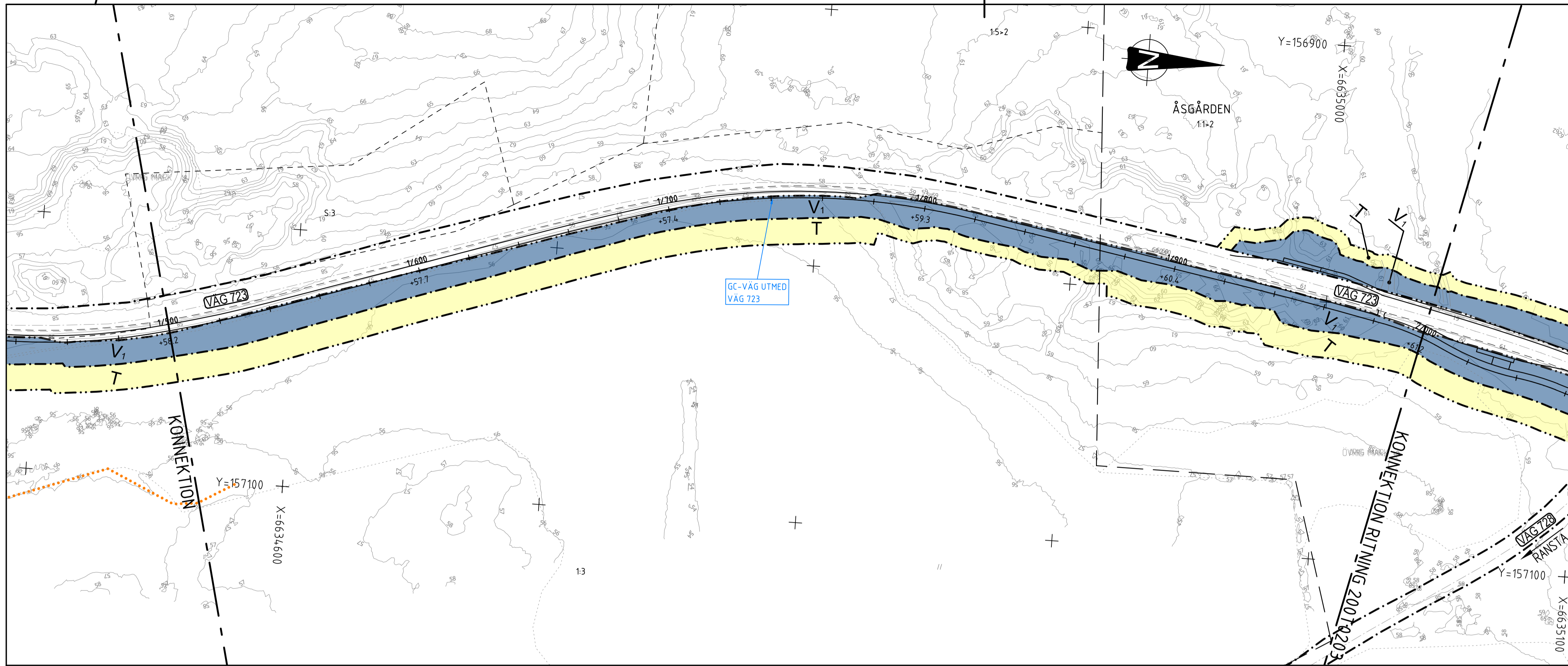


- \\X:\Modell\20002007.dwg
- \\X:\Modell\20002008.dwg
- \\X:\Modell\20002009.dwg
- \\X:\Modell\20002010.dwg
- \\X:\Modell\20002011.dwg
- \\X:\Modell\20002012.dwg
- \\X:\Modell\20002013.dwg
- \\X:\Modell\20002014.dwg
- \\X:\Modell\20002015.dwg
- \\X:\Modell\20002016.dwg
- \\X:\Modell\20002017.dwg
- \\X:\Modell\20002018.dwg
- \\X:\Modell\20002019.dwg
- \\X:\Modell\20002020.dwg
- \\X:\Modell\20002021.dwg
- \\X:\Modell\20002022.dwg
- \\X:\Modell\20002023.dwg
- \\X:\Modell\20002024.dwg
- \\X:\Modell\20002025.dwg
- \\X:\Modell\20002026.dwg
- \\X:\Modell\20002027.dwg
- \\X:\Modell\20002028.dwg
- \\X:\Modell\20002029.dwg
- \\X:\Modell\20002030.dwg
- \\X:\Modell\20002031.dwg
- \\X:\Modell\20002032.dwg
- \\X:\Modell\20002033.dwg
- \\X:\Modell\20002034.dwg
- \\X:\Modell\20002035.dwg
- \\X:\Modell\20002036.dwg
- \\X:\Modell\20002037.dwg
- \\X:\Modell\20002038.dwg
- \\X:\Modell\20002039.dwg
- \\X:\Modell\20002040.dwg
- \\X:\Modell\20002041.dwg
- \\X:\Modell\20002042.dwg
- \\X:\Modell\20002043.dwg
- \\X:\Modell\20002044.dwg
- \\X:\Modell\20002045.dwg
- \\X:\Modell\20002046.dwg
- \\X:\Modell\20002047.dwg
- \\X:\Modell\20002048.dwg
- \\X:\Modell\20002049.dwg
- \\X:\Modell\20002050.dwg

0/003-0/500

TYP AV PLAN		VÄGPLAN	
GRANSKNINGSSTATUS / SYFTE			
HANDLINGSTYP		GRANSKNINGSHANDLING	
DATUM	2021-09-10	LEVERANS / ÄNDRINGSPM	
OBJEKT	GC-VÄG RANSTA-KUMLA KYRKBY, VÄG 723		
DELOMRÅDE / BANDEL	GC-VÄG, VÄG 723		
ANLÄGGNINGDEL	GEMENSAMT		
OBJEKTSNUMMER / KM	164906	KONSTRUKTIONSNUMMER	
BESTÄLLARE	TRAFIKVERKET	LEVERANTÖR	MARKERA
SKAPAD AV	J YLANDER	UPPRAGSNUMMER	5001-1917
GODKÄND AV	K SJÖHOLM	AVDELNING	MARK
RITNINGSTYP	PLANKARTA		
TEKNIKOMRÅDE / INNEHÅLL	T VÄGUTFORMNING OCH TRAFIK		
BESKRIVNING	KM -0/001-1/000		
SKALA	1:1000	FORMAT	A1
RITNINGSNUMMER	2 00 T 02 01	FÖRVALTNINGSNUMMER	
		BLAD	NÄSTA BLAD
			BET





1/500-2/000

KOORDINATSYSTEM

KOORDINATSYSTEM I PLAN: SWEREF 99 16 30
 KOORDINATSYSTEM I HÖJD: RH2000

TECKENFÖRKLARING

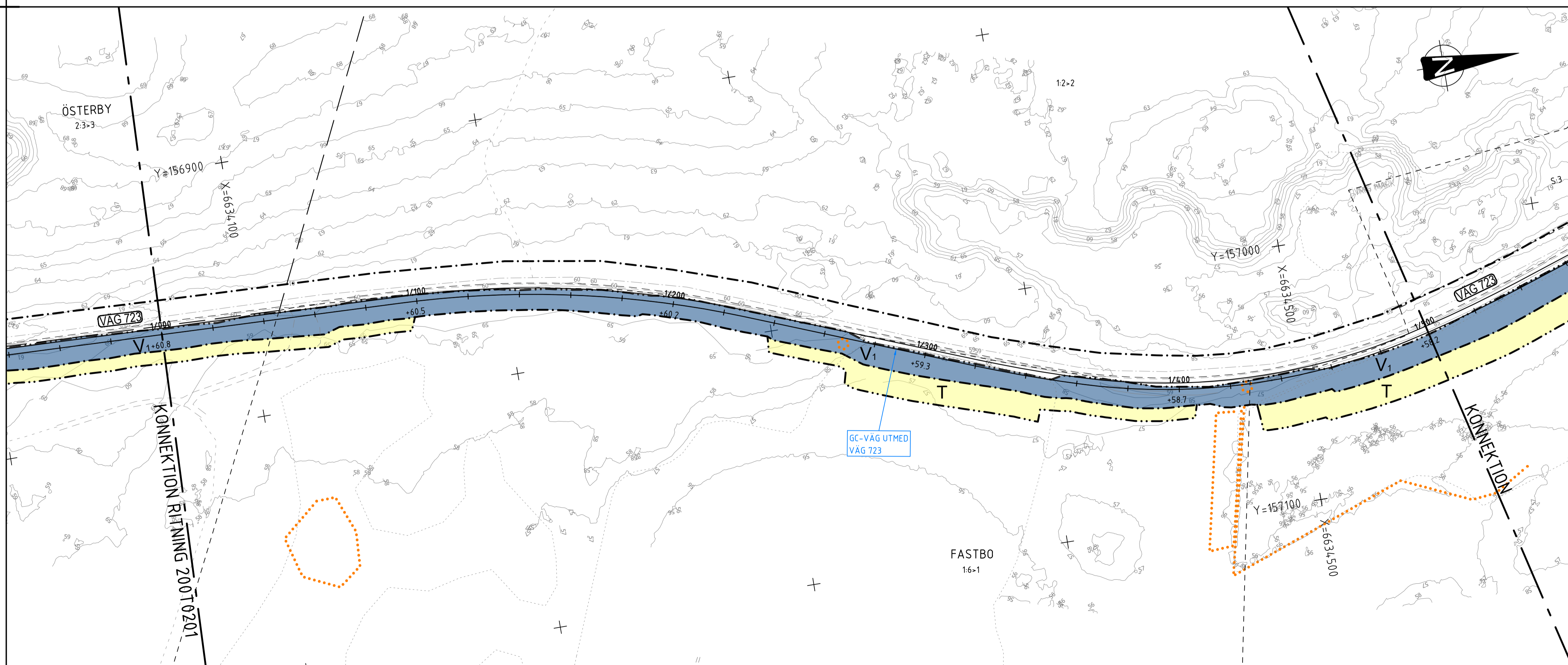
- FASTIGHETSGRÄNS
- - - - - TRAKTGRÄNS
- ☒ BYGGNADER (BOSTAD/ÖVRIGA BYGGNADER)

PLANBESTÄMMLER

- MARKANSPRÅK**
- GRÄNS FÖR VÄGOMRÅDE
 - - - - - AVGRÄNSNING MELLAN OLIKA TYPER AV MARKANSPRÅK
- V₁** NYTT VÄGOMRÅDE MED VÄGRÄTT
- V₂** NYTT VÄGOMRÅDE INOM DETALJPLAN DÄR KOMMUN ÄR HUVUDMAN FÖR ALLMÄNNA PLATSER
- T** AVSER OMRÅDE FÖR ARBETSVÄGAR, ETABLERINGAR OCH MATERIALUPPLAG I DIREKT ANSLUTNING TILL FÖRESLAGET VÄGOMRÅDE, FÖR ATT FRAM TILL 12 MÅNADER EFTER SLUTBESIKTNING, KUNNA GENOMFÖRA MASSTRANSPORTER, TILLFÄLLIGT PLACERA SCHAKTMASSOR OCH I ÖVRIGT GENOMFÖRA ARBETENA.

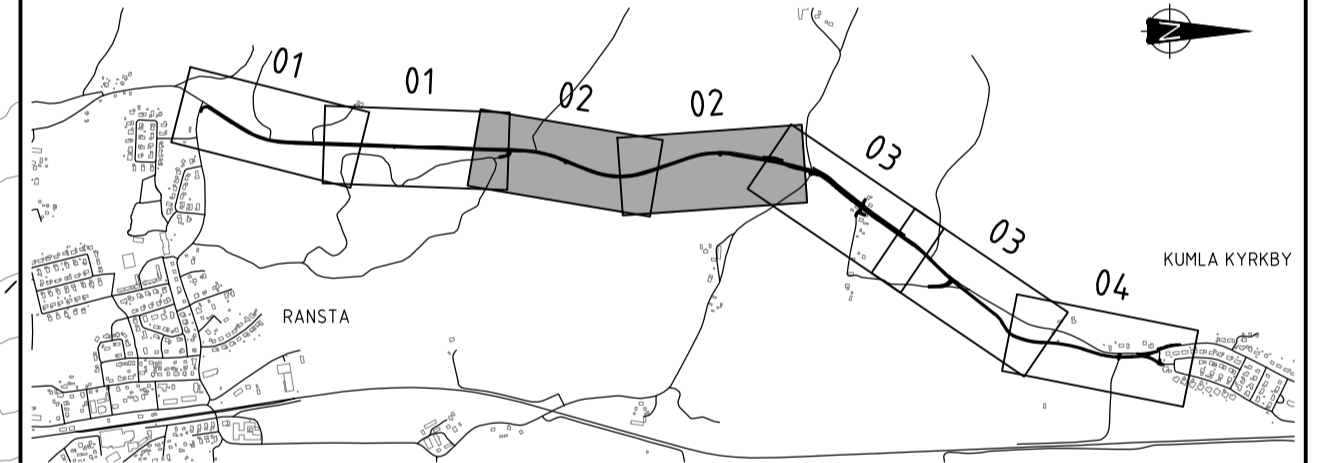
ÖVRIGA BETECKNINGAR PÅ PLANKARTAN

- XXXIX
- NY VÄG, VÄGBANEKANTER, MED LÄNGDMÄTNINGSSTRECK OCH HÖJDSÄTTNING
 - STRANDSKYDD
 - BIOTOPSKYDD
 - STRANDSKYDD
 - FÖRBUDEN SOM AVSER VERKSAMHET ELLER ÅTGÄRD INOM GENERELLT BIOTOPSKYDDSOmrÅDE (7-11 2 s) MBJ GÄLLER INTE BYGGANDE AV ALLMÄN VÄG
 - FÖRBUDEN MOT ÅTGÄRDER INOM STRANDSKYDDSOmrÅDE (7-15 MBJ) GÄLLER INTE FÖR BYGGANDE AV ALLMÄN VÄG
 - SKYLDIGHETEN ATT GÖRA ANMÄLAN FÖR SAMRÅD ENLIGT 12-6 MBJ GÄLLER INTE FÖR DE VERKSAMHETER OCH ÅTGÄRDER SOM BEHOVS FÖR ATT BYGGA VÄGEN OCH SOM FASTSTÄLLS OCH INGÅR I VÄGOMRÅDE FÖR ALLMÄN VÄG ELLER OMRÅDE FÖR TILLFÄLLIG NYTTJÄNDERÄTT.
- (VÄG XX)** ALLMÄN VÄG, VÄGRN.



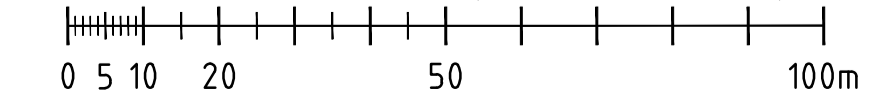
1/000-1/500

ORIENTERINGSFIGUR



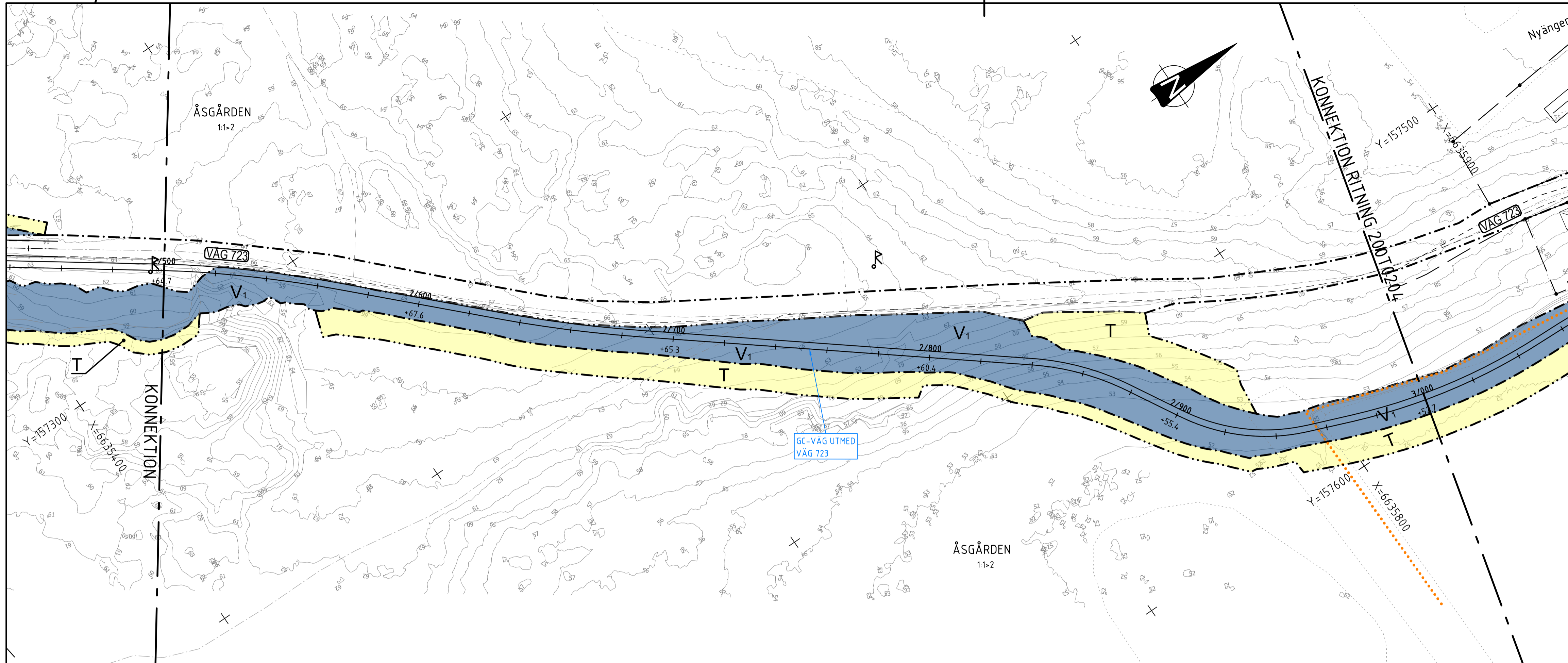
TYP AV PLAN		VÄGPLAN	
GRANSKNINGSSTATUS / SYFTE			
HANDLINGSTYP GRANSKNINGSHANDLING			
DATUM 2021-09-10	LEVERANS / ÄNDRINGS-PM		
OBJEKT GC-VÄG RANSTA-KUMLA KYRKBY, VÄG 723			
DELOMRÅDE / BANDEL GC-VÄG, VÄG 723			
ANLÄGGNINGDEL GEMENSAMT		KONSTRUKTIONSNUMMER 164906	
BESTÄLLARE TRAFIKVERKET		LEVERANTÖR MÄRKERA	
SKAPAD AV J YLANDER		UPPRAGSNUMMER 5001-1917	
GODKÄND AV K SJÖHOLM		AVDELNING MARK	
RITNINGSTYP PLANKARTA			
TEKNIKOMRÅDE / INNEHÅLL T VÄGUTFORMNING OCH TRAFIK			
BESKRIVNING KM 1/000-2/000			
SKALA 1:1000	FORMAT A1	FÖRVALTNINGSNUMMER	
RITNINGSNUMMER 2 00 T 02	BLAD	NÄSTA BLAD	BET

SKALA 1:1000 i A1-format (1:2000 i A3-format)



\\Z:\Modell\22009501\dwg
 \\Z:\Modell\22009502\dwg
 \\Z:\Modell\22009503\dwg
 \\Z:\Modell\22009504\dwg
 \\Z:\Modell\22009505\dwg
 \\Z:\Modell\22009506\dwg
 \\Z:\Modell\22009507\dwg
 \\Z:\Modell\22009508\dwg
 \\Z:\Modell\22009509\dwg
 \\Z:\Modell\22009510\dwg
 \\Z:\Modell\22009511\dwg
 \\Z:\Modell\22009512\dwg
 \\Z:\Modell\22009513\dwg
 \\Z:\Modell\22009514\dwg
 \\Z:\Modell\22009515\dwg
 \\Z:\Modell\22009516\dwg
 \\Z:\Modell\22009517\dwg
 \\Z:\Modell\22009518\dwg
 \\Z:\Modell\22009519\dwg
 \\Z:\Modell\22009520\dwg
 \\Z:\Modell\22009521\dwg
 \\Z:\Modell\22009522\dwg
 \\Z:\Modell\22009523\dwg
 \\Z:\Modell\22009524\dwg
 \\Z:\Modell\22009525\dwg
 \\Z:\Modell\22009526\dwg
 \\Z:\Modell\22009527\dwg
 \\Z:\Modell\22009528\dwg
 \\Z:\Modell\22009529\dwg
 \\Z:\Modell\22009530\dwg
 \\Z:\Modell\22009531\dwg
 \\Z:\Modell\22009532\dwg
 \\Z:\Modell\22009533\dwg
 \\Z:\Modell\22009534\dwg
 \\Z:\Modell\22009535\dwg
 \\Z:\Modell\22009536\dwg
 \\Z:\Modell\22009537\dwg
 \\Z:\Modell\22009538\dwg
 \\Z:\Modell\22009539\dwg
 \\Z:\Modell\22009540\dwg
 \\Z:\Modell\22009541\dwg
 \\Z:\Modell\22009542\dwg
 \\Z:\Modell\22009543\dwg
 \\Z:\Modell\22009544\dwg
 \\Z:\Modell\22009545\dwg
 \\Z:\Modell\22009546\dwg
 \\Z:\Modell\22009547\dwg
 \\Z:\Modell\22009548\dwg
 \\Z:\Modell\22009549\dwg
 \\Z:\Modell\22009550\dwg
 \\Z:\Modell\22009551\dwg
 \\Z:\Modell\22009552\dwg
 \\Z:\Modell\22009553\dwg
 \\Z:\Modell\22009554\dwg
 \\Z:\Modell\22009555\dwg
 \\Z:\Modell\22009556\dwg
 \\Z:\Modell\22009557\dwg
 \\Z:\Modell\22009558\dwg
 \\Z:\Modell\22009559\dwg
 \\Z:\Modell\22009560\dwg
 \\Z:\Modell\22009561\dwg
 \\Z:\Modell\22009562\dwg
 \\Z:\Modell\22009563\dwg
 \\Z:\Modell\22009564\dwg
 \\Z:\Modell\22009565\dwg
 \\Z:\Modell\22009566\dwg
 \\Z:\Modell\22009567\dwg
 \\Z:\Modell\22009568\dwg
 \\Z:\Modell\22009569\dwg
 \\Z:\Modell\22009570\dwg
 \\Z:\Modell\22009571\dwg
 \\Z:\Modell\22009572\dwg
 \\Z:\Modell\22009573\dwg
 \\Z:\Modell\22009574\dwg
 \\Z:\Modell\22009575\dwg
 \\Z:\Modell\22009576\dwg
 \\Z:\Modell\22009577\dwg
 \\Z:\Modell\22009578\dwg
 \\Z:\Modell\22009579\dwg
 \\Z:\Modell\22009580\dwg
 \\Z:\Modell\22009581\dwg
 \\Z:\Modell\22009582\dwg
 \\Z:\Modell\22009583\dwg
 \\Z:\Modell\22009584\dwg
 \\Z:\Modell\22009585\dwg
 \\Z:\Modell\22009586\dwg
 \\Z:\Modell\22009587\dwg
 \\Z:\Modell\22009588\dwg
 \\Z:\Modell\22009589\dwg
 \\Z:\Modell\22009590\dwg
 \\Z:\Modell\22009591\dwg
 \\Z:\Modell\22009592\dwg
 \\Z:\Modell\22009593\dwg
 \\Z:\Modell\22009594\dwg
 \\Z:\Modell\22009595\dwg
 \\Z:\Modell\22009596\dwg
 \\Z:\Modell\22009597\dwg
 \\Z:\Modell\22009598\dwg
 \\Z:\Modell\22009599\dwg
 \\Z:\Modell\22009600\dwg

XREFS:



KOORDINATSYSTEM

KOORDINATSYSTEM I PLAN: SWREF 99 16 30
 KOORDINATSYSTEM I HÖJD: RH2000

TECKENFÖRKLARING

- FASTIGHETSGRÄNS
- - - - - TRAKTGRÄNS
- ☒ BYGGNADER (BOSTAD/ÖVRIGA BYGGNADER)

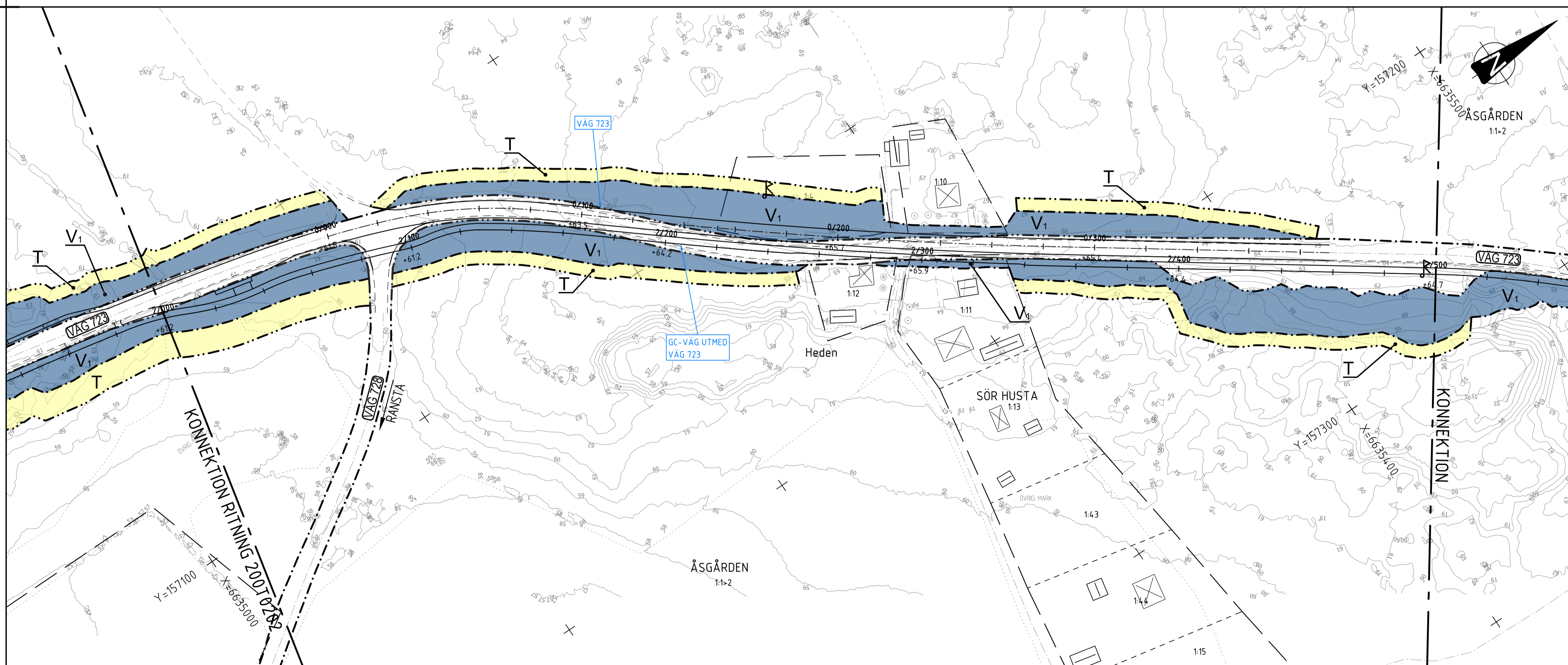
PLANBESTÄMMLER

- MARKANSPRÅK**
- GRÄNS FÖR VÄGOMRÅDE
 - - - - - AVGRÄNSNING MELLAN OLIKA TYPER AV MARKANSPRÅK
- V₁** NYTT VÄGOMRÅDE MED VÄGRÄTT
- V₂** NYTT VÄGOMRÅDE INOM DETALJPLAN DÄR KOMMUN ÄR HUVUDMAN FÖR ALLMÄNNA PLATSER
- T** AVSER OMRÅDE FÖR ARBETSVÄGAR, ETABLERINGAR OCH MATERIALUPPLAG I DIREKT ANSLUTNING TILL FÖRESLAGET VÄGOMRÅDE, FÖR ATT FRAM TILL 12 MÅNADER EFTER SLUTBESIKTNING, KUNNA GENOMFÖRA MASSTRANSPORTER, TILLFÄLLIGT PLACERA SCHAKTMASSOR OCH I ÖVRIGT GENOMFÖRA ARBETENA.

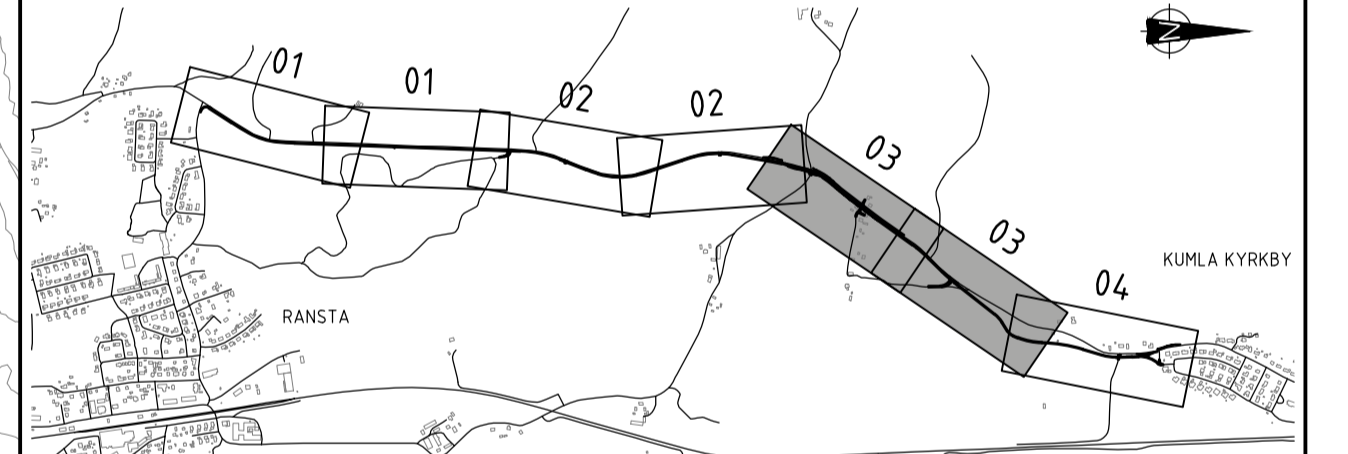
ÖVRIGA BETECKNINGAR PÅ PLANKARTAN

- XXXXIX
 - - - - - NY VÄG, VÄGBANEKANTER, MED LÅNGDMÄTNINGSSTRECK OCH HÖJDSÄTTNING
 +YY.Y m
- BIOTOPSKYDD
- STRANDSKYDD
- FÖRBUDEN SOM AVSER VERKSAMHET ELLER ÅTGÄRD INOM GENERELLT BIOTOPSKYDDSOMRÅDE (7:11 2 §) GÄLLER INTE BYGGANDE AV ALLMÄN VÄG
 - FÖRBUDEN MOT ÅTGÄRDER INOM STRANDSKYDDSOMRÅDE (7:15 MB) GÄLLER INTE FÖR BYGGANDE AV ALLMÄN VÄG.
 - SKYLDIGHETEN ATT GÖRA ANMÄLAN FÖR SAMRÅD ENLIGT 12:6 MB GÄLLER INTE FÖR DE VERKSAMHETER OCH ÅTGÄRDER SOM BEHOVS FÖR ATT BYGGA VÄGEN OCH SOM FASTSTÄLLS OCH INGÅR I VÄGOMRÅDE FÖR ALLMÄN VÄG ELLER OMRÅDE FÖR TILLFÄLLIG NYTTJÄNDERÄTT.
- (VÄG XX)** ALLMÄN VÄG, VÄGRN.

2/500-3/000



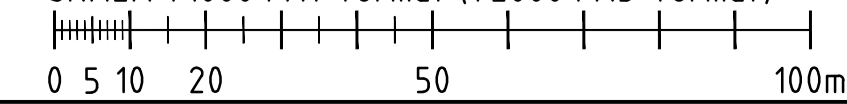
ORIENTERINGSFIGUR



- \\V:\Modell\Z2009505.dwg
- \\V:\Modell\Z2009504.dwg
- \\V:\Modell\Z2009503.dwg
- \\V:\Modell\Z2009502.dwg
- \\V:\Modell\Z2009501.dwg
- \\V:\Modell\Z2009500.dwg
- \\V:\Modell\Z2009499.dwg
- \\V:\Modell\Z2009498.dwg
- \\V:\Modell\Z2009497.dwg
- \\V:\Modell\Z2009496.dwg
- \\V:\Modell\Z2009495.dwg
- \\V:\Modell\Z2009494.dwg
- \\V:\Modell\Z2009493.dwg
- \\V:\Modell\Z2009492.dwg
- \\V:\Modell\Z2009491.dwg
- \\V:\Modell\Z2009490.dwg

2/000-2/500

SKALA 1:1000 i A1-format (1:2000 i A3-format)



TYP AV PLAN		VÄGPLAN	
GRANSKNINGSSTATUS / SYFTE		GRANSKNINGSHANDLING	
HANDLINGSTYP		GRANSKNINGSHANDLING	
DATUM	2021-09-10	LEVERANS / ÄNDRINGS-PM	
OBJEKT	GC-VÄG RANSTA-KUMLA KYRKBY, VÄG 723		
DELOMRÅDE / BANDEL	GC-VÄG, VÄG 723		
ANLÄGGNINGSTYP	GEMENSAMT		
OBJEKTNUMMER / KM	164906	KONSTRUKTIONSNUMMER	
BESTÄLLARE	J YLANDER	LEVERANTÖR	MARKERA
SKAPAD AV	K SJÖHOLM	UPPRAGSNUMMER	5001-1917
GODKÄND AV	K SJÖHOLM	AVDELNING	MARK
RITNINGSTYP	PLANKARTA		
TEKNIKOMRÅDE / MÄTHÄLL	T VÄGUTFORMNING OCH TRAFIK		
BESKRIVNING	KM 2/000-3/000		
SKALA	1:1000	FORMAT	A1
RITNINGSNUMMER	2 00 T 02 03	FÖRVALTNINGSNUMMER	
		BLAD	NÄSTA BLAD
			BET

KOORDINATSYSTEM

KOORDINATSYSTEM I PLAN: SWREF 99 16 30
 KOORDINATSYSTEM I HÖJD: RH2000

TECKENFÖRKLARING

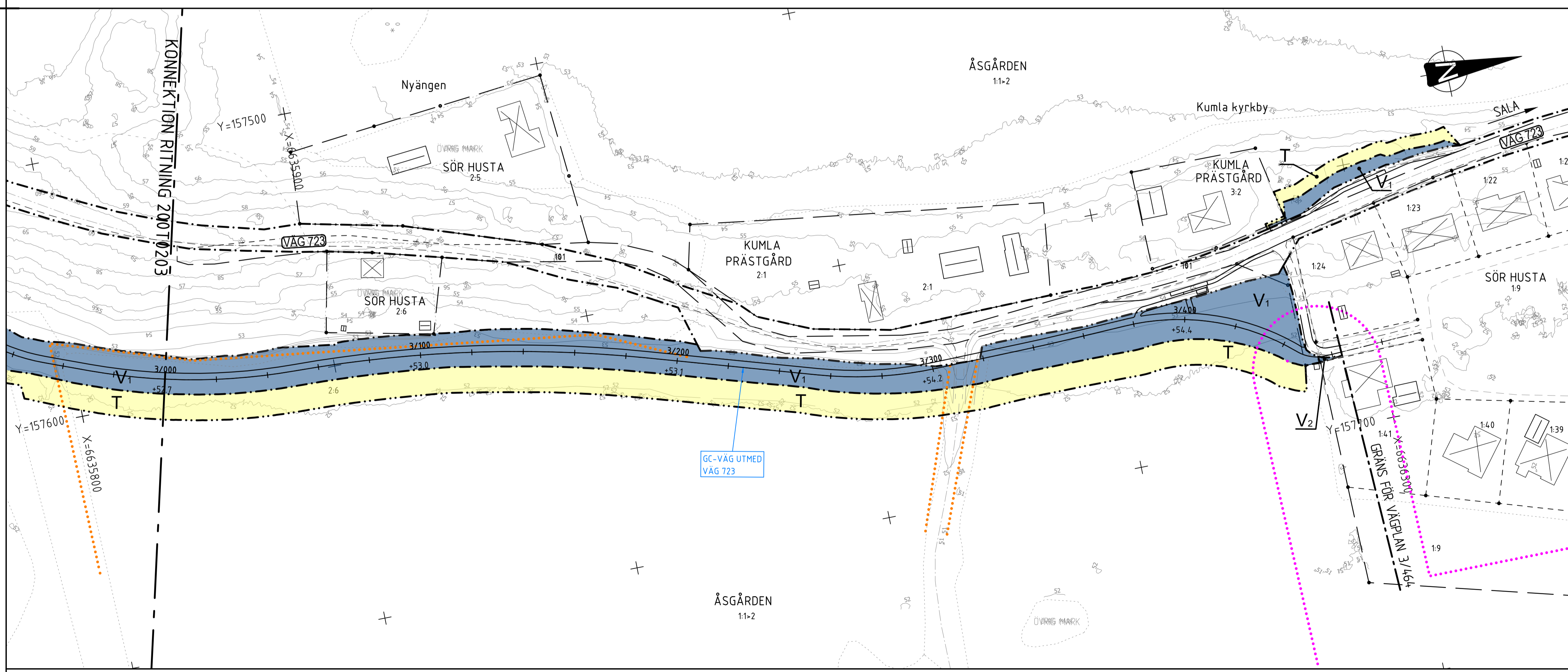
- FASTIGHETSGRÄNS
- - - - - TRAKTGRÄNS
- ☒ BYGGNADER (BOSTAD/ÖVRIGA BYGGNADER)

PLANBESTÄMMELSER

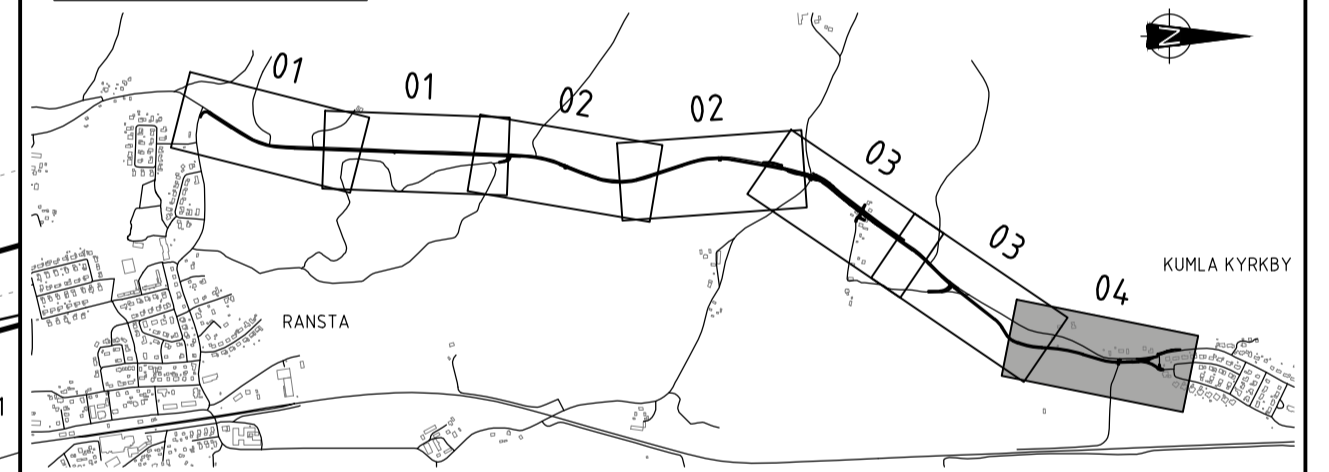
- MARKANSPRÅK**
- GRÄNS FÖR VÄGOMRÅDE
 - - - - - AVGRÄNSNING MELLAN OLIKA TYPER AV MARKANSPRÅK
- V₁** NYTT VÄGOMRÅDE MED VÄGRÄTT
- V₂** NYTT VÄGOMRÅDE INOM DETALJPLAN DÄR KOMMUN ÄR HUVDUMAN FÖR ALLMÄNNA PLATSER
- T** AVSER OMRÅDE FÖR ARBETSVÄGAR, ETABLERINGAR OCH MATERIALUPPLAG I DIREKT ANSLUTNING TILL FÖRESLAGET VÄGOMRÅDE, FÖR ATT FRAM TILL 12 MÅNADER EFTER SLUTBESIKTNING, KUNNA GENOMFÖRA MASSTRANSPORTER, TILLFÄLLIGT PLACERA SCHAKTMASSOR OCH I ÖVRIGT GENOMFÖRA ARBETENA.

ÖVRIGA BETECKNINGAR PÅ PLANKARTAN

- XXXIX
- NY VÄG, VÄGBANEKANTER, MED LÅNGDMÄTNINGSSTRECK OCH HÖJDSÄTTNING
 - +YY.Y m
 - BIOTOPSKYDD
 - STRANDSKYDD
 - FÖRBUDEN SOM AVSER VERKSAMHET ELLER ÅTGÄRD INOM GENERELLT BIOTOPSKYDDSOmrÅDE (7:11 2 st MB) GÄLLER INTE BYGGANDE AV ALLMÄN VÄG
 - FÖRBUDEN MOT ÅTGÄRDER INOM STRANDSKYDDSOmrÅDE (7:15 MB) GÄLLER INTE FÖR BYGGANDE AV ALLMÄN VÄG
 - SKYLDIGHETEN ATT GÖRA ANMÄLAN FÖR SAMRÅD ENLIGT 12:6 MB GÄLLER INTE FÖR DE VERKSAMHETER OCH ÅTGÄRDER SOM BEHOVS FÖR ATT BYGGA VÄGEN OCH SOM FASTSTÄLLS OCH INGÅR I VÄGOMRÅDE FÖR ALLMÄN VÄG ELLER OMRÅDE FÖR TILLFÄLLIG NYTTJANDERÄTT.
- (VÄG XX)** ALLMÄN VÄG, VÄGNR.



ORIENTERINGSFIGUR



TYP AV PLAN		VÄGPLAN	
GRANSKNINGSSTATUS / SYFTE			
HANDLINGSTYP		GRANSKNINGSHANDLING	
DATUM	2021-09-10	LEVERANS / ÄNDRINGS-PM	
OBJEKT			
GC-VÄG RANSTA-KUMLA KYRKBY, VÄG 723			
DELOMRÅDE / BANDEL			
GC-VÄG, VÄG 723			
ANLÄGGNINGDEL			
GEMENSAMT			
OBJEKTNUMMER / KM	164906	KONSTRUKTIONNUMMER	
BESTÄLLARE	TRAFIKVERKET	LEVERANTÖR	MÄRKERA
SKAPAD AV	J YLANDER	UPPRAGSNUMMER	5001-1917
GODKÄND AV	K SJÖHOLM	AVDELNING	MARK
RITNINGSTYP			
PLANKARTA			
TEKNIKOMRÅDE / INNEHÅLL			
T VÄGUTFORMNING OCH TRAFIK			
BESKRIVNING			
KM 3/000-3/464			
SKALA	1:1000	FORMAT	A1
RITNINGNUMMER	2 00 T 02 04	FÖRVALTNINGSNUMMER	
BLAD		NÄSTA BLAD	
BET			

3/000-3/464

SKALA 1:1000 i A1-format (1:2000 i A3-format)

