

BILAGOR TILL MILJÖKONSEKVENSBESKRIVNING

# Vägplan - Väg 97, Södra Sunderbyn-Sävast

Luleå och Boden kommun, Norrbottens län

2015-10-16 reviderad 2016-02-19

Objektnummer: 881084

1. Trafikbuller
2. Illustrationskartor
3. Rödlistade arter

Titel: Vägplan - Väg 97, Södra Sunderbyn - Sävast  
Bilaga till miljökonsekvensbeskrivning  
Upprättad av: Maria Andersson, Sweco  
Ansvarig miljökonsekvensbeskrivning: Ylva Åström, Sweco  
Uppdragsansvarig: Magnus Hellberg, Sweco  
Kontaktperson: Mats Elgcrona, Trafikverket  
Distributör: Trafikverket, Box 809, 971 25 Luleå, Besöksadress: Sundsbacken 2-4  
Telefon: 0771-921 921, Texttelefon: 010-123 50 00

# Bilaga 1. Trafikbuller

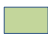

## Läsanvisning bullertabell

I tabellen *Redovisning av bullerberäkning*, redovisas fastigheter längs väg 97 mellan Södra Sunderbyn och Sävast som överskrider bullerriktvärden för väsentlig ombyggnad av väg. De fastigheter som behöver åtgärdas är de som **överskrider** 55 dBA ekvivalent och/eller 70 dBA maximal ljudnivå utomhus vid fasad (framtida prognos år 2035). Trafikverket åtgärdar de fastigheter som utan bullerskyddsåtgärder får en ekvivalent ljudnivå på 56 dBA eller högre och/eller en maximal ljudnivå på 71 dBA eller högre utomhus vid fasad (framtida prognos år 2035 när vägen är ombyggd). I tabellen redovisas högsta beräknade ljudnivåer vid fasad för dagens situation, nollalternativet och vägförslag utan och med föreslagna åtgärder.

Samtliga bostadshus där något riktvärde överskrids av vägförslaget (framtida prognos år 2035) redovisas i tabellen. Eftersom endast högsta beräknade ljudnivå redovisas i tabellen kan det vara fler fasader där riktvärde överskrids. Föreslagna åtgärder gäller för samtliga fasader där riktvärdena överskrids.

Riktvärdena för utomhusmiljö avser frifältsvärden utanför fönster/fasad eller till frifältsvärden korrigerade värden. Med frifältsvärde menas värden opåverkade av reflektioner från närliggande fasad.

Teckenförklaring av färgmarkeringar i tabellen

-  Riktvärden innehålls
-  Riktvärden överskrids

Ljudutbredningen som redovisas i bullerutbredningskartorna beräknas på nivån 2 meter över mark, medan fasadvärdena i bullertabellen redovisas för respektive våningsplan. Därför är det viktigt att kartor och tabell läses tillsammans för bättre förståelse.

## Bullerdämpande åtgärder

Vid upprättande av bullerskyddsåtgärderna har hänsyn tagits till vad som är tekniskt möjligt och ekonomiskt rimligt. I de fall utomhusnivåerna inte kan reduceras till ljudnivåer som underskrider gällande riktvärden har inriktningen varit att inomhusvärdena inte överskrids.

Åtgärder för bullerdämpning delas in i:

- globala åtgärder, som avser insatser i anslutning till bullerkällan
- lokala åtgärder, som innebär åtgärder i anslutning till mottagaren, vanligtvis på den enskilda fastigheten.

Exempel på:

- globala åtgärder är bullerskyddsvallar och bullerskyddsplank
- exempel på lokala åtgärder är fasadåtgärder (tex fönsterbyten) och lokala skärmar vid uteplats.

Globala åtgärder har föreslagits så långt det är tekniskt möjligt och ekonomiskt rimligt för att innehålla riktvärdena såväl inomhus som utomhus. Lokala åtgärder har föreslagits som komplement till globala åtgärder för att förstärka bullerskyddet

eller där globala åtgärder inte kan genomföras med hänsyn till att det inte är tekniskt eller ekonomiskt rimligt.

**Bilaga 1. Trafikbuller - Redovisning av bullerberäkning**

\*) I beräkningen har alla hus, där ingen information om antal våningar finns, antagits ha två våningar för att få med övervåningar där sådana finns.

\*\*) Nollalternativet innebär att man inte gör några åtgärder på vägen men att man har en trafikökning. Då inga åtgärder på vägen utförs bedöms sträckan som befintlig miljö och det är inte aktuellt med några större insatser för att dämpa ljudnivåerna.

\*\*\*) Inomhusnivåerna där fasadåtgärder föreslås har redovisats med &lt;30 resp. &lt;45. Riktvärdena bedöms inte överskridas men den exakta siffran beror bland annat på husets befintliga egenskaper, samt vilka fasadåtgärder som väljs.

		Högsta beräknade ljudnivå vid fasad							Högsta beräknade ljudnivå vid fasad					
		Nuläge Ljudnivå före vägåtgärd (år 2015)		Nollalternativ** Ljudnivå med ökad trafik utan vägåtgärder		Framtid prognos år 2035 Ljudnivå efter vägåtgärd utan föreslagna bullerskyddsåtgärder			Framtid prognos år 2035 Ljudnivå efter vägåtgärd inklusive föreslagna bullerskyddsåtgärder				Kommentar	
		Utomhus							Utomhus					
Sektion	Fastighet	Våning*	Lekv dB(A)	Lmax dB(A)	Lekv dB(A)	Lmax dB(A)	Lekv dB(A)	Lmax dB(A)	Föreslagna bullerskyddsåtgärder	Lekv dB(A)	Inomhus*** Lekv dB(A)	Utomhus Lmax dB(A)	Inomhus*** Lmax dB(A)	
0	LULEÅ ROTELUND 1:1	BV	56	64	57	64	57	63	Bullerskyddsvall 3 m över V97.	50	20	58	28	
266	LULEÅ DALHULT 1:2	BV	54	60	55	60	55	60	Bullerskyddsvall 3 m över V97.	53	23	59	29	
266		V 1	56	62	57	63	57	62		54	24	61	31	
316	LULEÅ VÅGMANSTORP 1:2	BV	54	58	55	58	55	58	Inga åtgärder föreslås.	53	23	58	28	Skyddas till viss del av bullerskyddsvall.
316		V 1	55	59	56	59	56	58		54	24	58	28	
586	LULEÅ SUNDERBYN 16:11	BV	57	64	59	64	58	63	Lokal skärm vid eventuell uteplats. Inga fasadåtgärder föreslås då riktvärde inomhus innehålls.	58	28	63	33	Inventering för åtgärd görs i byggskedet.
586		V 1	59	65	60	65	59	64		59	29	64	34	
822	LULEÅ SUNDERBYN 12:22	BV	51	58	52	58	53	61	Inga åtgärder föreslås då riktvärde inomhus innehålls.	53	23	61	31	
822		V 1	54	60	55	60	56	61		56	26	61	31	
1479	LULEÅ SUNDERBYN 79:3	BV	56	67	58	68	57	67	Lokal skärm vid eventuell uteplats. Inga fasadåtgärder föreslås då riktvärde inomhus innehålls.	57	27	67	37	Inventering för åtgärd görs i byggskedet.
1479		V 1	59	68	60	68	60	67		60	30	67	37	
1764	LULEÅ SUNDERBYN 27:21	BV	54	60	55	60	54	59	Inga åtgärder föreslås då riktvärde inomhus innehålls.	54	24	59	29	
1764		V 1	57	63	58	63	58	63		58	28	63	33	
2250	LULEÅ SUNDERBYN 12:23	BV	55	60	56	60	56	60	Lokal skärm vid eventuell uteplats. Inga fasadåtgärder föreslås då riktvärde inomhus innehålls.	56	26	60	30	Inventering för åtgärd görs i byggskedet.
2250		V 1	57	62	58	62	58	63		58	28	63	33	
2405	LULEÅ SUNDERBYN 12:16	BV	57	63	58	64	57	63	Lokal skärm vid eventuell uteplats. Inga fasadåtgärder föreslås då riktvärde inomhus innehålls.	57	27	63	33	Inventering för åtgärd görs i byggskedet.
2405		V 1	58	65	59	65	60	65		60	30	65	35	
2631	LULEÅ SUNDERBYN 3:14	BV	57	69	61	71	61	71	Erbjuds inlösen alternativt fasadåtgärder och lokal skärm vid eventuell uteplats.	61	<30	70	40	Om inlösen ej genomförs sker inventering för beslut av åtgärd i byggskedet.
2655	LULEÅ SUNDERBYN 14:16	BV	51	65	54	68	55	62	Inga fasadåtgärder föreslås då riktvärde inomhus innehålls.	55	25	62	32	
2655		V 1	55	66	57	68	57	64		57	27	64	34	
2770	LULEÅ SUNDERBYN 90:1	BV	56	68	59	69	61	70	Fasadåtgärder och lokal skärm vid eventuell uteplats.	61	<30	70	40	Inventering för beslut av åtgärd görs i byggskedet.
2770		V 1	59	69	62	70	62	70		62	<30	70	40	
2791	LULEÅ SUNDERBYN 90:1	BV	52	66	55	67	57	65	Lokal skärm vid eventuell uteplats. Inga fasadåtgärder föreslås då riktvärde inomhus innehålls.	57	27	65	35	Inventering för åtgärd görs i byggskedet.
2791		V 1	56	66	59	67	58	67		58	28	67	37	
2903	LULEÅ SUNDERBYN 24:4	BV	60	74	64	75	66	77	Fasadåtgärder och lokal skärm vid eventuell uteplats.	66	<30	77	<45	Inventering för beslut av åtgärd görs i byggskedet.
2905	LULEÅ SUNDERBYN 24:4	BV	55	69	59	70	61	74		61	<30	74	44	
2905		V 1	62	74	65	75	65	76		65	<30	76	<45	
2994	LULEÅ SUNDERBYN 82:1	BV	53	62	55	63	56	65	Lokal skärm vid eventuell uteplats. Inga fasadåtgärder föreslås då riktvärde inomhus innehålls.	56	26	65	35	Inventering för åtgärd görs i byggskedet.
2994		V 1	56	67	58	68	60	69		60	30	69	39	
3124	LULEÅ SUNDERBYN 90:5	BV	52	57	52	58	52	57	Bullerskyddsvall 2-3 m över V97	51	21	54	24	
3124		V 1	55	60	56	60	57	60		53	23	56	26	
3220	LULEÅ SUNDERBYN 75:3	BV	56	65	58	65	59	66	Bullerskyddsvall 2-3 m över V97. Inga fasadåtgärder föreslås då riktvärde inomhus innehålls.	54	24	62	32	
3220		V 1	59	66	61	66	60	66		56	26	62	32	
3702	LULEÅ BÄLINGE 3:23	BV	52	58	53	59	52	59	Inga fasadåtgärder föreslås då riktvärde inomhus innehålls.	52	22	59	29	
3702		V 1	56	60	57	60	56	60		56	26	60	30	
3778	LULEÅ SUNDERBYN 6:11	BV	51	58	52	59	51	56	Inga fasadåtgärder föreslås då riktvärde inomhus innehålls.	51	21	56	26	
3778		V 1	55	60	56	60	55	58		55	25	58	28	
4415	LULEÅ SUNDERBYN 26:28	BV	54	62	54	58	55	58	Inga fasadåtgärder föreslås då riktvärde inomhus innehålls.	55	25	58	28	
4415		V 1	57	62	58	62	58	62		58	28	62	32	
4445	LULEÅ SUNDERBYN 26:44	BV	53	58	54	59	54	58	Inga fasadåtgärder föreslås då riktvärde inomhus innehålls.	54	24	58	28	
4445		V 1	56	61	57	61	57	61		57	27	61	31	
4524	LULEÅ SUNDERBYN 26:19	BV	52	57	53	58	54	59	Inga fasadåtgärder föreslås då riktvärde inomhus innehålls.	54	24	59	29	
4524		V 1	55	60	56	60	56	61		56	26	61	31	
5010	LULEÅ SUNDERBYN 76:4	BV	57	64	58	64	58	65	Bullerskyddsvall och bullerskyddsplank, höjd 3-6 m över V97	54	24	62	32	
5062	LULEÅ SUNDERBYN 20:29	BV	59	67	60	67	61	68	Bullerskyddsvall och bullerskyddsplank, höjd 3-6 m över V97	53	23	58	28	
5062		V 1	61	69	62	69	62	69		54	24	60	30	
5085	LULEÅ SUNDERBYN 20:30	BV	59	69	60	70	61	70	Bullerskyddsvall och bullerskyddsplank, höjd 3-6 m över V97	52	22	57	27	
5085		V 1	61	70	62	71	63	71		55	25	61	31	
5118	LULEÅ SUNDERBYN 89:1	BV	59	72	60	73	68	82	Bullerskyddsplank, höjd 3-6 m över V97. Fasadåtgärder endast övervåning (V1).	55	25	66	36	Befintligt bullerskyddsplank ersätts med nytt längre och högre plank. Inventering för beslut om fasadåtgärder görs i byggskedet.
5118		V 1	67	80	68	81	68	81		65	<30	77	<45	
5137	LULEÅ SUNDERBYN 21:20	BV	55	65	55	65	58	69	Bullerskyddsplank, höjd 3-6 m över V97	50	20	56	26	Befintligt bullerskyddsplank ersätts med nytt längre och högre plank.
5137		V 1	58	69	58	70	61	70		53	23	60	30	

\*) I beräkningen har alla hus, där ingen information om antal våningar finns, antagits ha två våningar för att få med övervåningar där sådana finns.  
 \*\*) Nollalternativet innebär att man inte gör några åtgärder på vägen men att man har en trafikökning. Då inga åtgärder på vägen utförs bedöms sträckan som befintlig miljö och det är inte aktuellt med några större insatser för att dämpa ljudnivåerna.  
 \*\*\*) Inomhusnivåerna där fasadåtgärder föreslås har redovisats med <30 resp. <45. Riktvärdena bedöms inte överskridas men den exakta siffran beror bland annat på husets befintliga egenskaper, samt vilka fasadåtgärder som väljs.

		Högsta beräknade ljudnivå vid fasad							Högsta beräknade ljudnivå vid fasad				Kommentar	
		Nuläge		Nollalternativ**		Framtid prognos år 2035			Framtid prognos år 2035					
		Ljudnivå före vägåtgärd (år 2015)		Ljudnivå med ökad trafik utan vägåtgärder		Ljudnivå efter vägåtgärd utan föreslagna bullerskyddsåtgärder			Ljudnivå efter vägåtgärd inklusive föreslagna bullerskyddsåtgärder					
		Utomhus							Utomhus					
Sektion	Fastighet	Våning*	Lekv dB(A)	Lmax dB(A)	Lekv dB(A)	Lmax dB(A)	Lekv dB(A)	Lmax dB(A)	Lekv dB(A)	Lekv dB(A)	Lmax dB(A)	Lmax dB(A)		Lmax dB(A)
5192	LULEÅ SUNDERBYN 18:20	BV	56	66	58	66	66	76	Bullerskyddsplank, höjd 3-6 m över V97. Fasadåtgärder endast övervåning (V1).	54	24	60	30	Befintligt bullerskyddsplank ersätts med nytt längre och högre plank. Inventering för beslut om fasadåtgärder görs i byggskedet.
5192		V 1	64	74	66	74	67	76		61	<30	70	40	
5229	LULEÅ SUNDERBYN 18:34	BV	59	67	60	67	66	76	Bullerskyddsplank, höjd 3-6 m över V97. Fasadåtgärder endast övervåning (V1).	55	25	60	30	Befintligt bullerskyddsplank ersätts med nytt längre och högre plank. Inventering för beslut om fasadåtgärder görs i byggskedet.
5229		V 1	65	75	66	75	67	76		61	<30	69	39	
5380	LULEÅ SUNDERBYN 18:31	BV	65	78	67	78	67	79	Fasadåtgärder och lokal skärm vid eventuell uteplats.	67	<30	79	<45	Inventering för beslut om fasadåtgärder görs i byggskedet.
5380		V 1	66	78	67	78	67	79		67	<30	78	<45	
5705	LULEÅ SUNDERBYN 6:35	BV	56	63	57	64	56	61	Inga fasadåtgärder föreslås då riktvärde inomhus innehålls.	55	25	61	31	
5717	LULEÅ SUNDERBYN 6:35	BV	60	68	61	69	60	68	Fasadåtgärder och lokal skärm vid eventuell uteplats.	60	30	68	38	
5717		V 1	62	69	63	69	63	70		62	<30	69	39	
5721	LULEÅ SUNDERBYN 6:35	BV	57	65	59	65	57	65	Lokal skärm vid eventuell uteplats. Inga fasadåtgärder föreslås då riktvärde inomhus innehålls.	56	26	62	32	
5842	LULEÅ SUNDERBYN 3:19	BV	63	78	64	79	67	81	Bullerskyddsplank, höjd 2-4,5 m över V97.	55	25	65	35	Befintligt bullerskyddsplank ersätts med nytt längre och högre plank.
5857	LULEÅ SUNDERBYN 3:27	BV	53	63	54	63	53	60	Bullerskyddsplank, höjd 2-4,5 m över V97.	51	21	58	28	
5857		V 1	57	65	58	65	58	65		54	24	62	32	
5872	LULEÅ SUNDERBYN 3:26	BV	56	67	58	67	58	69	Bullerskyddsplank, höjd 2-4 m över V97.	52	22	60	30	
5884	LULEÅ SUNDERBYN 3:26	BV	56	66	57	66	58	67	Bullerskyddsplank, höjd 2-4,5 m över V97.	51	21	60	30	
5915	LULEÅ SUNDERBYN 3:29	BV	63	74	65	74	65	75	Bullerskyddsplank, höjd 2-4,5 m över V97. Inga fasadåtgärder föreslås då riktvärde inomhus innehålls.	55	25	63	33	
5915		V 1	65	74	66	74	66	75		59	29	68	38	
5921	LULEÅ SUNDERBYN 3:28	BV	55	65	56	65	55	65	Bullerskyddsplank, höjd 2-4,5 m över V97	49	19	55	25	
5921		V 1	57	65	58	66	58	66		52	22	56	26	
6007	LULEÅ SUNDERBYN 3:21	BV	65	76	66	76	66	77	Bullerskyddsplank, höjd 2-4,5 m över V97. Inga fasadåtgärder föreslås då riktvärde inomhus innehålls.	55	25	64	34	
6007		V 1	65	76	66	76	66	77		60	30	70	40	
6058	LULEÅ SUNDERBYN 3:22	BV	61	71	62	72	61	72	Bullerskyddsplank, höjd 2-4,5 m över V97.	54	24	63	33	
6137	LULEÅ SUNDERBYN 41:2	BV	58	69	59	69	56	65	Bullerskyddsplank, höjd 2-4,5 m över V97.	53	23	63	33	
6218	LULEÅ SUNDERBYN 41:4	BV	63	75	64	76	64	76	Bullerskyddsplank, höjd 2-4,5 m över V97.	56	26	65	35	
7085	BODEN SÄVAST 4:163	BV	54	61	55	62	55	63	Inga fasadåtgärder föreslås då riktvärde inomhus innehålls.	54	24	62	32	
7085		V 1	55	63	56	63	57	64		57	27	64	34	
7185	BODEN SÄVAST 4:28	BV	52	63	53	63	53	63	Inga fasadåtgärder föreslås då riktvärde inomhus innehålls.	52	22	63	33	
7185		V 1	56	69	57	69	56	66		56	26	69	39	
7366	BODEN SÄVAST 4:108	BV	59	67	60	68	59	65	Bullerskyddsplank, höjd 2,5-3,5 m över V97. Inga fasadåtgärder föreslås då riktvärde inomhus innehålls.	55	25	64	34	
7366		V 1	61	68	63	69	62	68		57	27	66	36	
7395	BODEN SÄVAST 4:47	BV	59	66	60	67	59	65	Bullerskyddsplank, höjd 2,5-3,5 m över V97.	54	24	63	33	
7395		V 1	60	67	62	67	61	66		55	25	63	33	
7419	BODEN SÄVAST 4:109	BV	59	66	60	66	59	64	Bullerskyddsplank, höjd 2,5-3,5 m över V97.	53	23	62	32	
7419		V 1	60	66	61	66	61	66		55	25	62	32	
7548	BODEN SÄVAST 12:70	BV	55	61	56	62	56	61	Bullerskyddsvall, höjd 2-2,5 m över V97.	52	22	56	26	
7548		V 1	57	61	58	62	58	62		53	23	57	27	
7631	BODEN SÄVAST 12:52	BV	54	60	55	61	54	60	Bullerskyddsvall, höjd 2-2,5 m över V97.	50	20	56	26	
7631		V 1	56	60	57	61	56	61		51	21	57	27	
7656	BODEN SÄVAST 12:69	BV	55	61	56	61	55	61	Bullerskyddsvall 2-3,5 m över V97.	51	21	57	27	
7656		V 1	56	61	58	62	57	61		52	22	58	28	
7676	BODEN SÄVAST 12:69	BV	55	63	56	63	55	63	Bullerskyddsvall, höjd 2-2,5 m över V97.	51	21	58	28	
7716	BODEN SÄVAST 12:55	BV	54	62	56	62	55	61	Bullerskyddsvall, höjd 2-2,5 m över V97.	51	21	58	28	
7731	BODEN SÄVAST 12:53	BV	60	68	61	68	59	69	Bullerskyddsplank, höjd 3,5-4,5 m över V97. Inga fasadåtgärder föreslås då riktvärde inomhus innehålls.	55	25	70	40	
7731		V 1	61	70	63	71	62	69		59	29	69	39	
7757	BODEN SÄVAST 12:17	BV	57	67	58	67	62	71	Bullerskyddsplank, höjd 3-4 m över V97. Inga fasadåtgärder föreslås då riktvärde inomhus innehålls.	56	26	64	34	Befintligt bullerskyddsplank ersätts med nytt längre och högre plank.
7757		V 1	59	72	60	72	64	74		58	28	65	35	
7762	BODEN SÄVAST 12:53	BV	55	64	56	65	55	64	Bullerskyddsplank, höjd 3,5-4,5 m över V97.	52	22	65	35	
7762		V 1	58	68	59	68	58	65		56	26	64	34	
8149	BODEN SÄVAST 7:50	BV	64	77	65	77	66	78	Bullerskyddsvall och bullerskyddsplank, höjd 1,5-3 m över V97. Fasadåtgärder endast övervåning (V1).	56	26	65	35	Inventering för beslut om fasadåtgärder görs i byggskedet.
8149		V 1	66	77	67	77	67	78		62	<30	72	42	
8288	BODEN SÄVAST 3:47	BV	56	69	57	69	58	71	Bullerskyddsvall och bullerskyddsplank, höjd 1,5-3 m över V97. Inga fasadåtgärder föreslås då riktvärde inomhus innehålls.	54	24	63	33	
8288		V 1	62	71	63	71	62	71		57	27	66	36	
8346	BODEN SÄVAST 3:29	BV	59	68	60	68	60	68	Bullerskyddsvall och bullerskyddsplank, höjd 1,5-3 m över V97. Inga fasadåtgärder föreslås då riktvärde inomhus innehålls.	55	25	61	31	
8346		V 1	61	68	62	68	62	69		56	26	62	32	
8556	BODEN SÄVAST 7:6	BV	58	66	59	67	59	66	Lokal skärm vid eventuell uteplats. Inga fasadåtgärder föreslås då riktvärde inomhus innehålls.	59	29	66	36	Inventering för åtgärd görs i byggskedet.

\*) I beräkningen har alla hus, där ingen information om antal våningar finns, antagits ha två våningar för att få med övervåningar där sådana finns.

\*\*) Nollalternativet innebär att man inte gör några åtgärder på vägen men att man har en trafikökning. Då inga åtgärder på vägen utförs bedöms sträckan som befintlig miljö och det är inte aktuellt med några större insatser för att dämpa ljudnivåerna.

\*\*\*) Inomhusnivåerna där fasadåtgärder föreslås har redovisats med <30 resp. <45. Riktvärdena bedöms inte överskridas men den exakta siffran beror bland annat på husets befintliga egenskaper, samt vilka fasadåtgärder som väljs.

		Högsta beräknade ljudnivå vid fasad							Högsta beräknade ljudnivå vid fasad					
		Nuläge Ljudnivå före vägåtgärd (år 2015)	Nollalternativ** Ljudnivå med ökad trafik utan vägåtgärder		Framtid prognos år 2035 Ljudnivå efter vägåtgärd utan föreslagna bullerskyddsåtgärder			Föreslagna bullerskyddsåtgärder	Framtid prognos år 2035 Ljudnivå efter vägåtgärd inklusive föreslagna bullerskyddsåtgärder				Kommentar	
		Utomhus							Utomhus					
Sektion	Fastighet	Våning*	Lekv dB(A)	Lmax dB(A)	Lekv dB(A)	Lmax dB(A)	Lekv dB(A)	Lmax dB(A)		Lekv dB(A)	Inomhus*** Lekv dB(A)	Utomhus Lmax dB(A)	Inomhus*** Lmax dB(A)	
8572	BODEN SÄVAST 7:6	BV	59	67	61	67	60	68	Lokal skärm vid eventuell uteplats samt fasadåtgärder endast	60	30	67	37	Inventering för beslut om åtgärd görs i byggskedet.
8572		V 1	61	67	62	67	62	68	övervåning (V1).	62	<30	68	38	
8668	BODEN SÄVAST 7:42	BV	64	74	65	74	65	74	Fasadåtgärder och lokal skärm vid eventuell uteplats.	65	<30	74	44	Inventering för beslut om åtgärd görs i byggskedet.
8668		V 1	64	74	66	74	66	74		65	<30	74	44	
8699	BODEN SÄVAST 7:36	BV	56	65	58	66	58	66	Bullerskyddsvall, höjd 2,5 m över V97.	54	24	64	34	
8720	BODEN SÄVAST 7:35	BV	54	63	56	63	56	64	Bullerskyddsvall, höjd 2,5 m över V97.	52	22	60	30	
8849	BODEN SÄVAST 7:15	BV	65	76	66	76	66	77	Fasadåtgärder och lokal skärm vid eventuell uteplats.	66	<30	76	<45	Inventering för beslut om åtgärd görs i byggskedet.
8849		V 1	65	76	66	76	67	77		66	<30	77	<45	
8931	BODEN SÄVAST 6:54	BV	53	59	54	60	54	59	Inga fasadåtgärder föreslås då riktvärde inomhus innehålls.	54	24	59	29	
8931		V 1	55	60	56	60	56	60		56	26	60	30	
9256	BODEN SÄVAST 18:6	BV	50	59	51	60	51	59	Inga fasadåtgärder föreslås då riktvärde inomhus innehålls.	51	21	60	30	
9256		V 1	55	64	56	64	56	64		56	26	64	34	
9299	BODEN SÄVAST 18:2	BV	51	59	52	60	52	60		52	22	60	30	
9312	BODEN SÄVAST 6:12	BV	58	67	59	68	59	68	Lokal skärm vid eventuell uteplats samt fasadåtgärder endast	59	29	69	39	Inventering för beslut om åtgärd görs i byggskedet.
9312		V 1	61	70	62	70	62	70	övervåning (V1).	62	<30	70	40	
9899	BODEN SÄVAST 5:20	BV	66	76	67	77	67	77	Fasadåtgärder och lokal skärm vid eventuell uteplats.	67	<30	77	<45	Inventering för beslut om åtgärd görs i byggskedet.
9899		V 1	66	76	67	76	67	77		67	<30	77	<45	
9988	BODEN SÄVAST 5:23	BV	67	80	68	80	68	81	Fasadåtgärder och lokal skärm vid eventuell uteplats.	68	<30	81	<45	Inventering för beslut om åtgärd görs i byggskedet.
9988		V 1	68	80	69	80	69	81		69	<30	81	<45	
10377	BODEN SÄVAST 6:59	BV	58	67	58	67	58	66	Lokal skärm vid eventuell uteplats samt fasadåtgärder endast	58	28	66	36	Inventering för beslut om åtgärd görs i byggskedet.
10377		V 1	60	67	61	67	61	68	övervåning (V1).	61	<30	68	38	
10469	BODEN SÄVAST 16:3	BV	60	69	61	70	61	69	Fasadåtgärder och lokal skärm vid eventuell uteplats.	61	<30	69	39	Inventering för beslut om åtgärd görs i byggskedet.
10469		V 1	64	72	65	73	65	73		65	<30	73	43	
10869	BODEN SÄVAST 4:21	BV	62	72	63	72	63	73	Fasadåtgärder och lokal skärm vid eventuell uteplats.	63	<30	72	42	Inventering för beslut om åtgärd görs i byggskedet.
10869		V 1	63	73	64	73	64	73		64	<30	73	43	
11219	BODEN SÄVAST 4:10	BV	61	70	62	71	63	71	Fasadåtgärder och lokal skärm vid eventuell uteplats.	63	<30	71	41	Inventering för beslut om åtgärd görs i byggskedet.
11219		V 1	62	71	64	71	64	72		64	<30	72	42	
11634	BODEN SÄVAST 23:250	BV	54	58	54	59	55	60	Inga fasadåtgärder föreslås då riktvärde inomhus innehålls.	55	25	60	30	
11634		V 1	56	61	57	61	57	61		57	27	61	31	
11701	BODEN SÄVAST 23:281	BV	54	60	54	60	56	61	Bullerskyddsvall, höjd 1 -1,5 m över befintlig mark.	55	25	61	31	
11710	BODEN SÄVAST 23:280	BV	54	60	55	61	56	60	Bullerskyddsvall, höjd 1 -1,5 m över befintlig mark. Inga	55	25	60	30	
11710		V 1	56	61	56	60	57	62	fasadåtgärder föreslås då riktvärde inomhus innehålls.	56	26	60	30	
11715	BODEN SÄVAST 23:279	BV	55	61	55	61	56	62	Bullerskyddsvall, höjd 1 -1,5 m över befintlig mark. Inga	55	25	60	30	
11715		V 1	56	64	57	62	57	65	fasadåtgärder föreslås då riktvärde inomhus innehålls.	57	27	64	34	

# VÄG 97

## S SUNDERBYN-SÄVAST

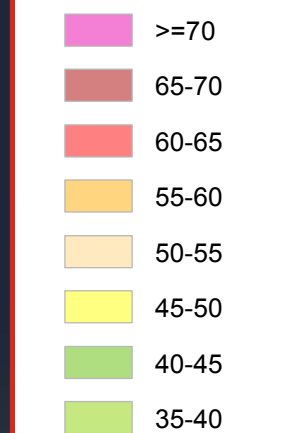
Framtid med åtgärder

Datum: 2015-10-15  
Skala (A3): 1:7 000

0 0,055 0,11 0,165 0,22 0,275 km  
© Lantmäteriet, dnr 109-2010/2667

Ekvivalent och maximal ljudnivå i dB(A)  
2 meter över mark

Ekvivalent ljudnivå



Maximal ljudnivå 70 dB(A)

— Bullerplank

— Bullervall

█ Husbyggnad

Uthus

█ Kyrka



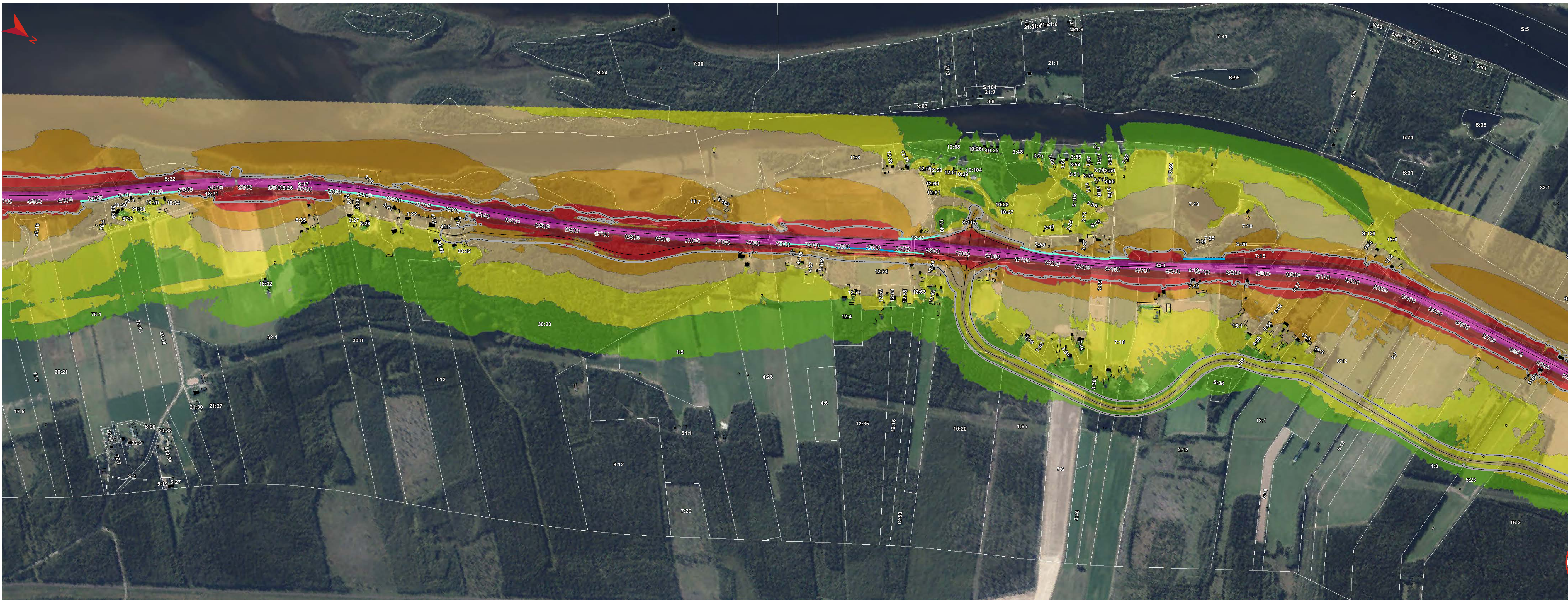
# VÄG 97 S SUNDERBYN-SÄVAST

Framtid med åtgärder

Datum: 2015-10-15  
Skala (A3): 1:7 000  
0 0,055 0,11 0,165 0,22 0,275 km  
© Lantmäteriet, dnr 109-2010/2667

Ekvivalent och maximal ljudnivå i dB(A)  
2 meter över mark

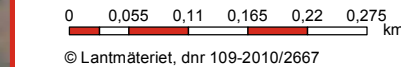
- Ekvivalent ljudnivå
- >=70
  - 65-70
  - 60-65
  - 55-60
  - 50-55
  - 45-50
  - 40-45
  - 35-40
- Maximal ljudnivå 70 dB(A)
  - Bullerplank
  - Bullervall
  - Husbyggnad
  - Uthus
  - Kyrka



# VÄG 97 S SUNDERBYN-SÄVAST

Framtid med åtgärder

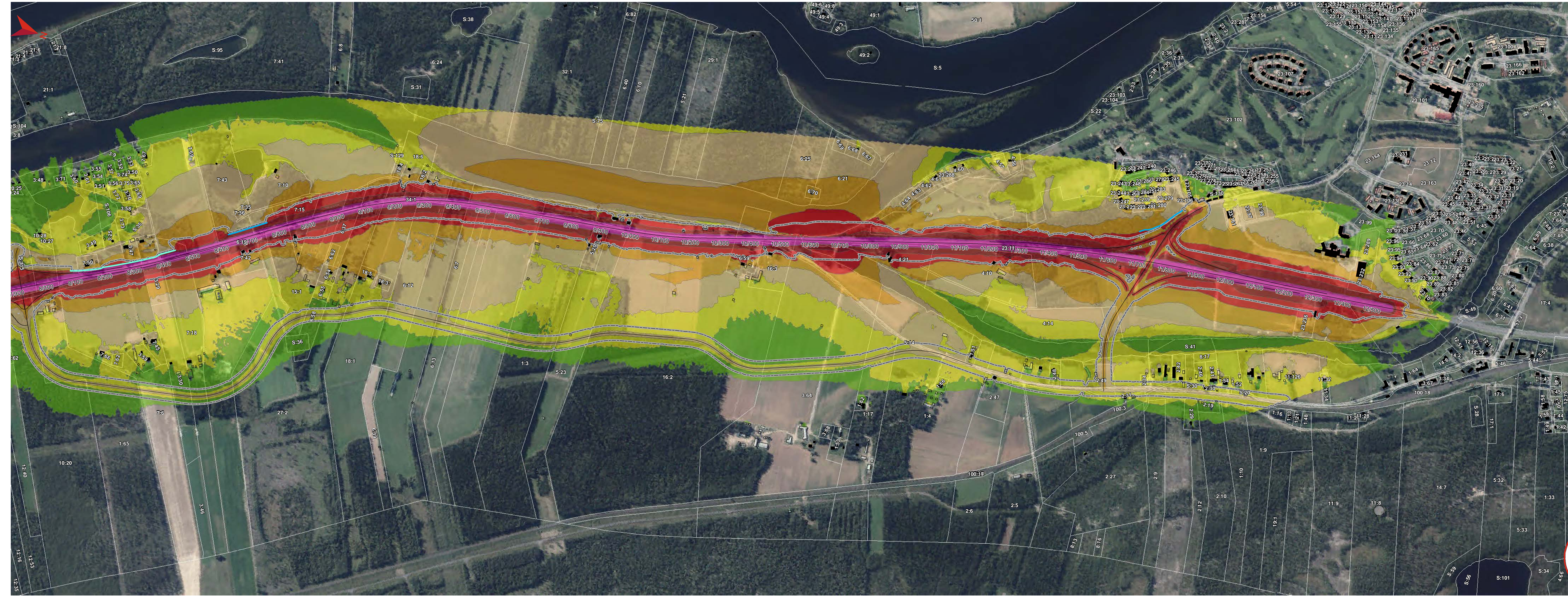
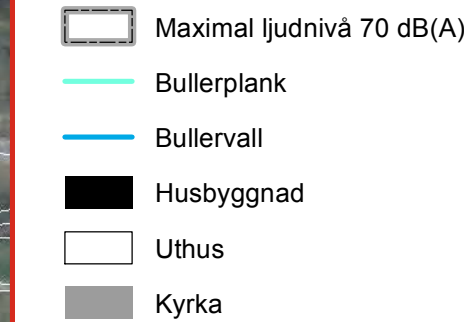
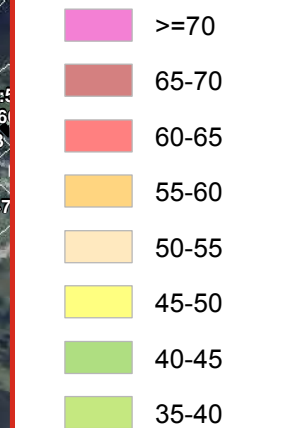
Datum: 2015-10-15  
Skala (A3): 1:7 000



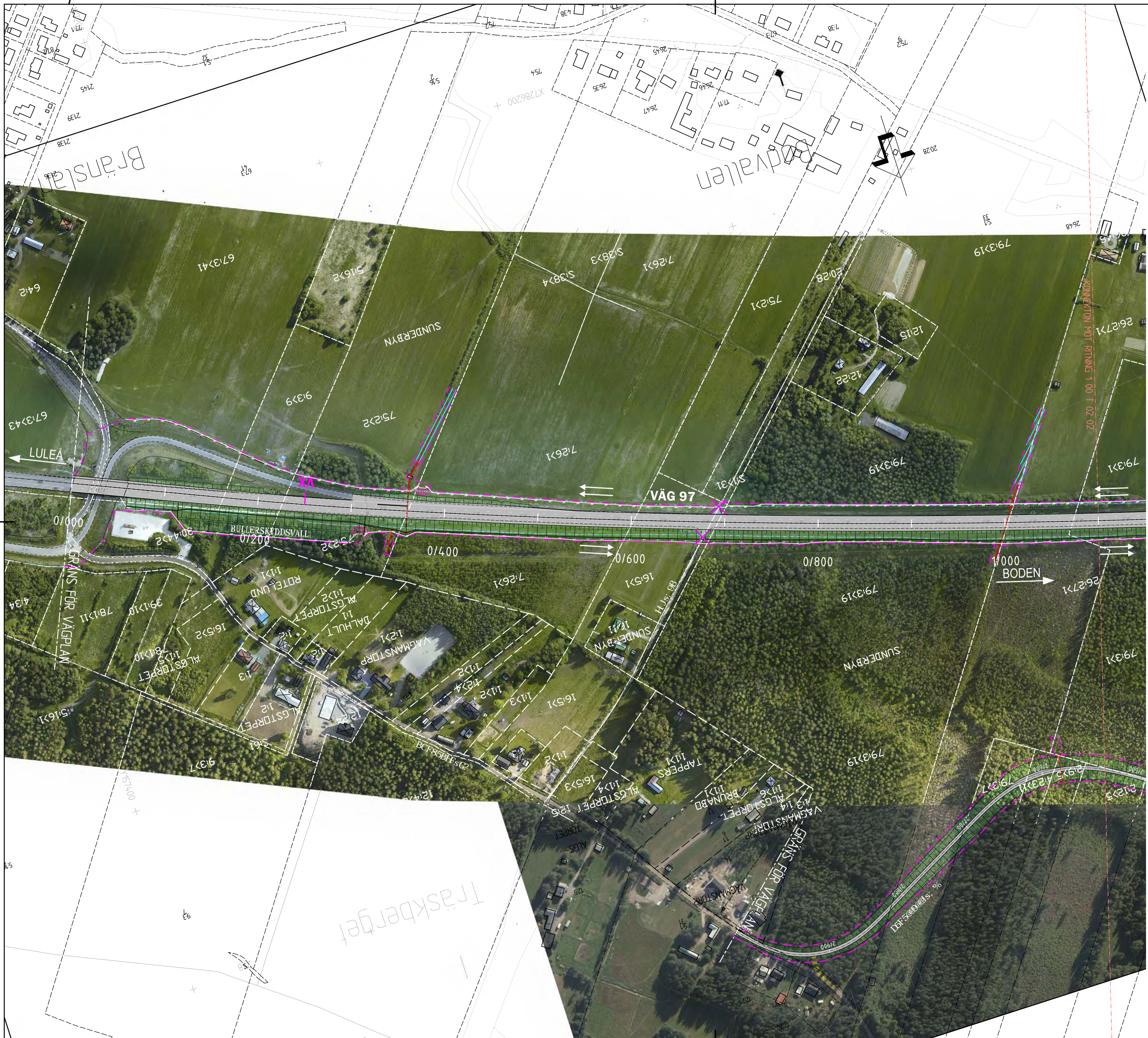
© Lantmäteriet, dnr 109-2010/2667

Ekvivalent och maximal ljudnivå i dB(A)  
2 meter över mark

Ekvivalent ljudnivå

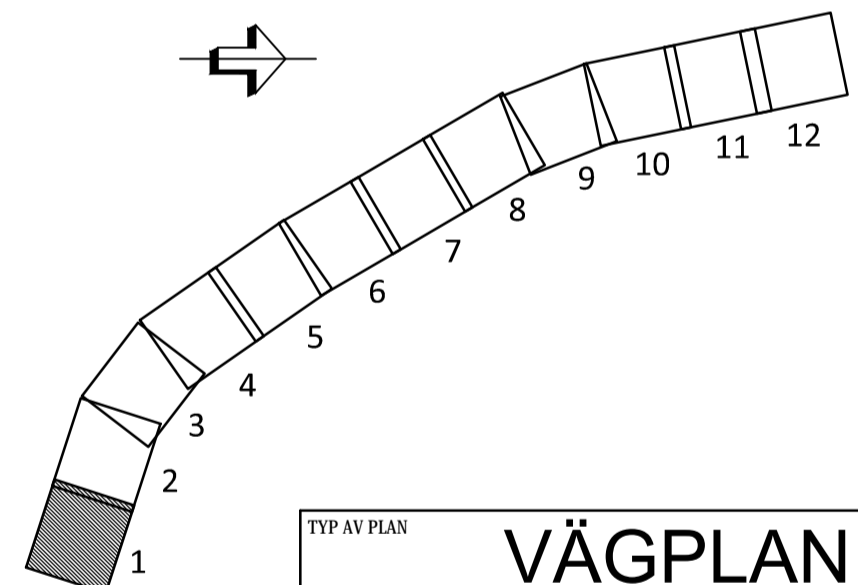
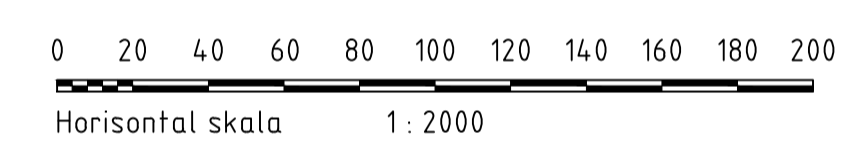






- ### FÖRKLARINGAR
- GRÄNS FÖR NYTT VÄGOMRÅDE
  - GRÄNS FÖR BEFINTLIG VÄGOMRÅDE
  - AVGRÄNSNING MELLAN OLKA TYPER AV MARKANSPRÅK
  - NYTT VÄGOMRÅDE MED INSKRÄNKT VÄGRÄTT
  - NYTT VÄGOMRÅDE MED INSKRÄNKT DRIFT, UNDERHÅLLS EJ
  - OMRÅDE TILLFÄLLIG NYTTJÄNDERÄTT
  - GRÄNS FÖR DETALJPLAN
  - VÄGANSLUTNING TILL BEFINTLIG ALLMÄN VÄG SOM STÅNGS GENOM SÄRSKILT BESLUT
  - OMBYGGD VÄG TILL 2+1 VÄG
  - OMBYGGD VÄG TILL 2+2 VÄG MED NYA SLÄNTER
  - NY ALLMÄN PARALLELVÄG
  - NY GÅNG- OCH CYKELVÄG
  - BHPL
  - BUSSHÅLLPLATS
  - FÖRESLAGNA NYA ENSKILDA VÄGAR, FASTÄLLS EJ. SLUTLIG VÄGSTRÄCKNING BESTÄMMES I SAMRÅD MED MARKÄGARE
  - NY NATURSTIG FÖR DET RÖRLIGA FRILUFTSLIVET, UNDERHÅLLS EJ
  - KÖRFÄLTSDIVISION 2+1 RESP 2+2
  - VÄXLINGSPUNKT
  - NYTT BULLERSKYDDSPÅNK
  - NYTT VILTSTANGSEL
  - VILTUTHOPP
  - VÄGDEL SOM FÖRESLÅS RIVAS

**KOORDINATSYSTEM**  
 SYSTEM I PLAN: SWEREF 99 2145  
 SYSTEM I HÖJD: RH 2000



<b>TYP AV PLAN</b>		<b>VÄGPLAN</b>	
GRÄNSNINGSTATUS / SYFTE			
<b>HANDLINGSTYP</b>			
<b>SAMRÅDSHANDLING</b>			
DATUM		OBJEKT	
2016-02-01		S SUNDERBYN - SÄVAST	
SERIE: BR 488800			
VÄG 97			
SERIE: BR 8800			
GEMENSAMT			
OBJEKTNUMMER / KM	KONSTRUKTIONNUMMER		
881084			
SKAPAD AV	UPPDRAGSNUMMER		
PATRIK WAARA	2474258		
REVISOR	AVDELNING		
MAGNUS HELLBERG	CIVIL		
RITNINGSTYP			
ILLUSTRATIONSKARTOR			
SERIE: BR 488800			
VÄGUTFORMNING OCH TRAFIK			
BESKRIVNING			
VÄG 97			
KM 0/000-1/100			
SKALA	FORMAT	BLAD	
1:2000	A1	BR 488800	
RITNINGNUMMER	BIT		
1 00 T 02 01			