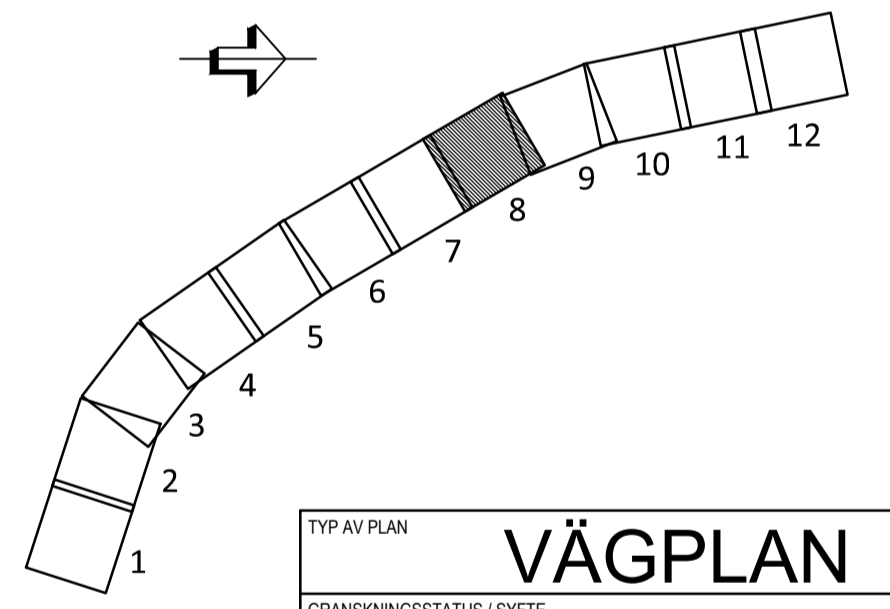
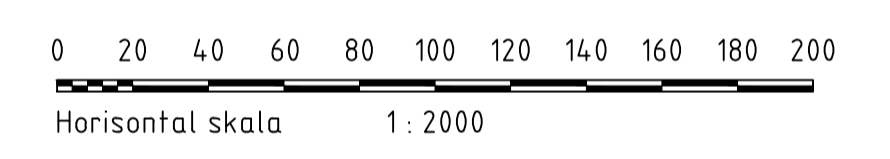




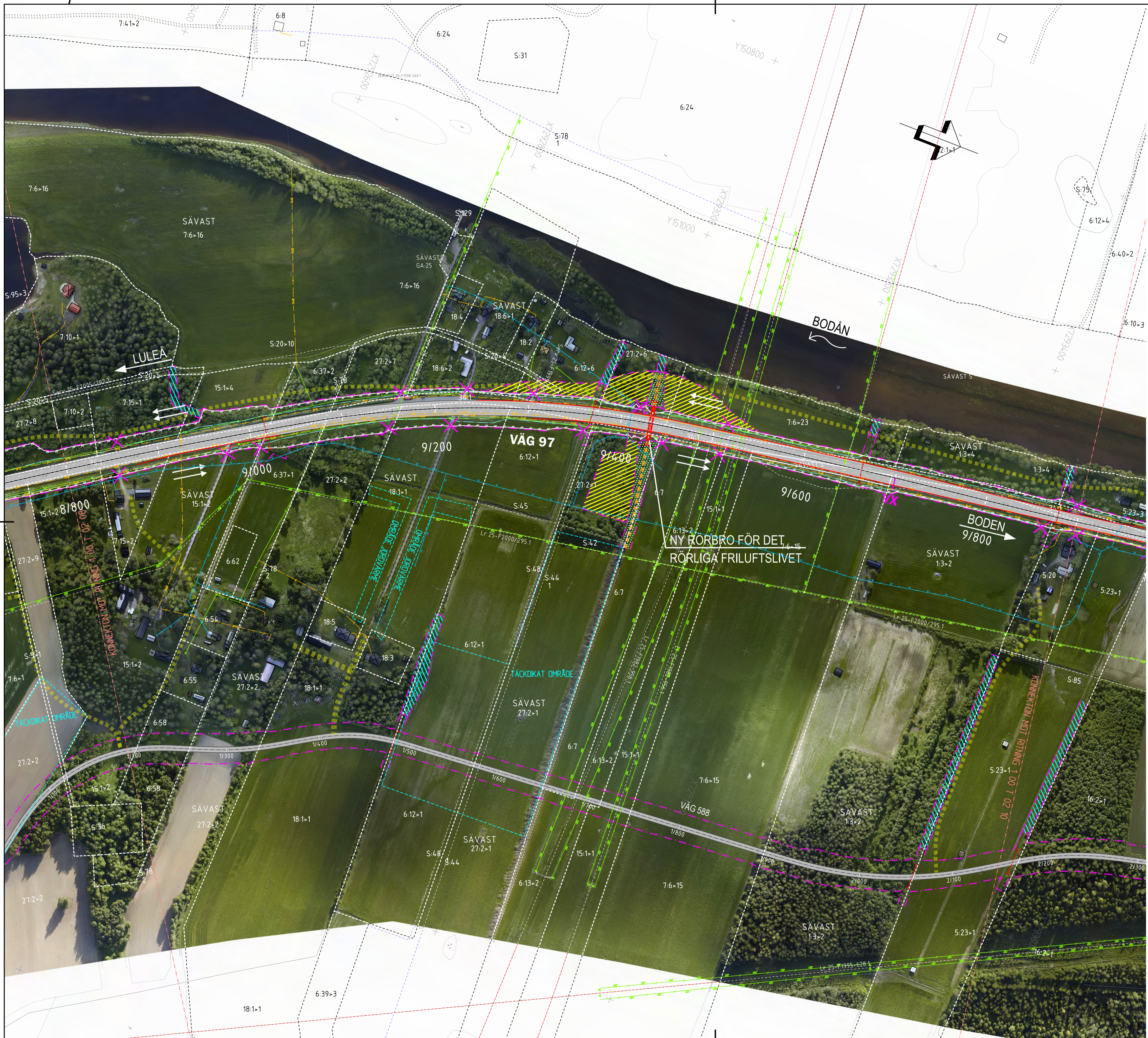
- ### FÖRKLARINGAR
- GRÄNS FÖR NYTT VÄGOMRÅDE
 - GRÄNS FÖR BEFINTLIG VÄGOMRÅDE
 - AVGRÄNSNING MELLAN OLIKA TYPER AV MARKANSPRÅK
 - NYTT VÄGOMRÅDE MED INSKRÄNKT VÄGRÄTT
 - NYTT VÄGOMRÅDE MED INSKRÄNKT DRIFT. UNDERHÅLLS EJ
 - OMRÅDE TILFÄLLIG NYTTJÄNDERÄTT
 - GRÄNS FÖR DETALJPLAN
 - X VÄGANSLUTNING TILL BEFINTLIG ALLMÄN VÄG SOM STÄNGS GENOM SÄRSKILT BESLUT
 - OMBYGGD VÄG TILL 2+1 VÄG MED MITTRÄCKE
 - OMBYGGD VÄG TILL 2+2 VÄG MED MITTRÄCKE
 - NY ALLMÄN PARALLELLVÄG
 - NY GÅNG- OCH CYKELVÄG
 - BHPL
 - BUSSHÄLLPLATS
 - FÖRESLAGNA NYA ENSKILDA VÄGAR, FASTÄLLS EJ
 - SLUTLIG VÄGSTRÄCKNING BESTÄMS I SAMRÅD MED MARKÄGARE
 - NY NATURSTIG FÖR DET RÖRLIGA FRILUFTSLIVET. UNDERHÅLLS EJ
 - KÖRFÄLTSDIVISION 2+1 RESP 2+2
 - VX VÄXLINGSPUNKT
 - NYTT BULLERSKYDDSPUNKT
 - NYTT VILTSTÄNGSEL
 - V VILTUTHOPP
 - VÄGDEL SOM FÖRESLÅS RIVAS
 - VÄGRÄCKE
 - NY TRUMMA, BEFINTLIG TRUMMA
 - BEFINTLIG VATTENLEDNING, OSÄKERT LÄGE
 - BEFINTLIG SPILLVATTENLEDNING, OSÄKERT LÄGE
 - BEFINTLIG OPTO/TELE I MARK, OSÄKERT LÄGE
 - BEFINTLIG EL I MARK, OSÄKERT LÄGE
 - LUFTLEDNING, HÖGSPÄNNING
 - LUFTLEDNING, EL
 - LUFTLEDNING, TELE

KOORDINATSYSTEM
 SYSTEM I PLAN: SWEREF 99 2145
 SYSTEM I HÖJD: RH 2000



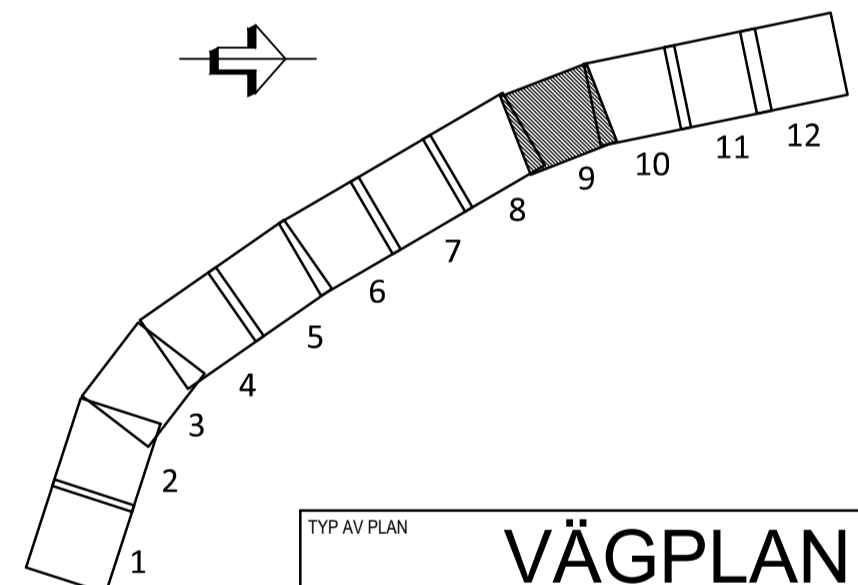
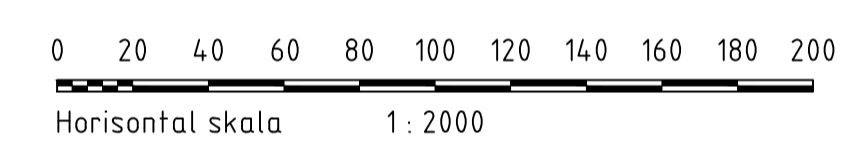
TYP AV PLAN		VÄGPLAN
GRANSKNINGSSTATUS / SYFTE		
HANDLINGSTYP		
FASTSTÄLLELSEHANDLING		
DATUM	2016-10-04	LEVERANS / ÄNDRINGS-PM
OBJEKT		
OMBYGGNAD AV VÄG 97		
DELOMRÅDE / BANDEL		
S SUNDERBYN - SÄVAST		
ANLÄGGNINGSDI		
GEMENSAMT		
OBJEKTNUMMER / KM	881084	KONSTRUKTIONSNUMMER
BESTÄLLARE		LEVERANTÖR
TRAFIKVERKET		SWECO
SKAPAD AV	PATRIK WAARA	UPPRAGSNUMMER
GODKÄND AV	MAGNUS HELLBERG	2474258
RITNINGSTYP		AVDELNING
ILLUSTRATIONSKARTA		CIVIL
TEKNIKOMRÅDE / INNEHÅLL		
VÄGUTFORMNING OCH TRAFIK		
BESKRIVNING		
VÄG 97, KM 7/700-8/800		
SKALA	1:2000	FORMAT
		A1
RITNINGSNUMMER		FÖRVALTNINGSNUMMER
1 00 T 02 08		BLAD
		NÄSTA BLAD
		BET

FL: P:\2017\20170208\000\VE-ARBETSUTRIN\CD\VEGAN\FASTSTÄLLELSEHANDLING\TRITDEF\001020808\PLOTTAD_2016-09-30_044_AV_AKVARADE_SEPWA



- ### FÖRKLARINGAR
- - - - - GRÄNS FÖR NYTT VÄGOMRÅDE
 - - - - - GRÄNS FÖR BEFINTLIG VÄGOMRÅDE
 - - - - - AVGRÄNSNING MELLAN OLKA TYPER AV MARKANSPRÅK
 - NYTT VÄGOMRÅDE MED INSKRÄNKT VÄGRÄTT
 - NYTT VÄGOMRÅDE MED INSKRÄNKT DRIFT. UNDERHÅLLS EJ
 - OMRÅDE TILFÄLLIG NYTTJÄNDERÄTT
 - - - - - GRÄNS FÖR DETALJPLAN
 - X VÄGANSLUTNING TILL BEFINTLIG ALLMÄN VÄG SOM STÄNGS GENOM SÄRSKILT BESLUT
 - OMBYGGD VÄG TILL 2+1 VÄG MED MITTRÄCKE
 - OMBYGGD VÄG TILL 2+2 VÄG MED MITTRÄCKE
 - NY ALLMÄN PARALLELLVÄG
 - NY GÅNG- OCH CYKELVÄG
 - BHPL
BUSSHÄLLPLATS
 - - - - - FÖRESLAGNA NYA ENSKILDA VÄGAR, FASTÄLLS EJ. SLUTLIG VÄGSTRÄCKNING BESTÄMS I SAMRÅD MED MARKÄGARE
 - - - - - NY NATURSTIG FÖR DET RÖRLIGA FRILUFTSLIVET. UNDERHÅLLS EJ
 - ← → KÖRFÄLTINDELNING 2+1 RESP 2+2
 - VX VÄXLINGSPUNKT
 - - - - - NYTT BULLERSKYDDSPÅNK
 - - - - - NYTT VILTSTÄNGSEL
 - V VILTUTHOPP
 - VÄGDEL SOM FÖRESLÅS RIVAS
 - - - - - VÄGRÄCKE
 - - - - - NY TRUMMA, BEFINTLIG TRUMMA
 - - - - - BEFINTLIG VATTENLEDNING, OSÄKERT LÄGE
 - - - - - BEFINTLIG SPILLVATTENLEDNING, OSÄKERT LÄGE
 - - - - - BEFINTLIG OPTO/TELE I MARK, OSÄKERT LÄGE
 - - - - - BEFINTLIG EL I MARK, OSÄKERT LÄGE
 - - - - - LUFTLEDNING, HÖGSPÄNNING
 - - - - - LUFTLEDNING, EL
 - - - - - LUFTLEDNING, TELE

KOORDINATSYSTEM
 SYSTEM I PLAN: SWEREF 99 2145
 SYSTEM I HÖJD: RH 2000



TYP AV PLAN		VÄGPLAN
GRANSKNINGSSTATUS / SYFTE		
HANDLINGSTYP		
FASTSTÄLLELSEHANDLING		
DATUM	2016-10-04	LEVERANS / ÄNDRINGS-PM
OBJEKT		
OMBYGGNAD AV VÄG 97		
DELOMRÅDE / BANDEL		
S SUNDERBYN - SÄVAST		
ANLÄGGNINGSDIAGRAM		
GEMENSAMT		
OBJEKTNUMMER / KM	881084	KONSTRUKTIONNUMMER
BESTÄLLARE		LEVERANTÖR
SKAPAD AV	PATRIK WAARA	UPPRAGSNUMMER
		2474258
GRANSKAD AV	MAGNUS HELLBERG	AVDELNING
		CIVIL
RITNINGSTYP		
ILLUSTRATIONSKARTA		
TEKNIKOMRÅDE / INNEHÅLL		
VÄGUTFORMNING OCH TRAFIK		
BESKRIVNING		
VÄG 97, KM 8/800-9/900		
SKALA	1:2000	FORMAT
		A1
RITNINGNUMMER	1 00 T 02 09	FÖRVALTNINGSNUMMER
		BLAD
		NÄSTA BLAD
		BET

FL: P:\2017\20170228\000\VE\ARBETSMALET\CD\VEGAN\FASTSTÄLLELSEHANDLING\RIITDEF\001\020209\PLOTTAD_2016-09-30_NSA_AV_AKVADEQUE_SEPANA