

KOORDINATSYSTEM
 SYSTEM I PLAN: SWEREF 99 13 30
 SYSTEM I HÖJD: RH 2000

- TECKENFÖRKLARING**
- MARKANSPRÅK
- GRANS FÖR VÄGOMRÅDE
 - AVGRÄNSNING MELLAN OLIKA TYPER AV MARKANSPRÅK
 - V** NYTT VÄGOMRÅDE MED VÄGRÄTT
 - NYTT VÄGOMRÅDE 1-1m PÅ VÄRDERA SIDA LÄNGS VLTS TÄNGSEL DÄR DETTA DRAS IN VID ANSLUTNINGSDÄ AVEN VID FÄRST ELLER GRIND
 - V1** NYTT VÄGOMRÅDE INOM DETALPLANLAGT OMRÅDE DÄR KOMMUN ÄR HUVUDMAN FÖR ALLMÄNNA PLATSER
 - V2** NYTT VÄGOMRÅDE FÖR KOMMUNAL ALLMÄN VÄG
 - VI** NYTT VÄGOMRÅDE MED INSKRÄNKT VÄGRÄTT
 - V11** NYTT VÄGOMRÅDE MED INSKRÄNKT VÄGRÄTT FÖR LEDNING INOM DETALPLANLAGT OMRÅDE FÖR PARKOMRÅK
 - V12** NYTT VÄGOMRÅDE MED INSKRÄNKT VÄGRÄTT FÖR TERRÄNGMODELLERING
 - V13** NYTT VÄGOMRÅDE MED INSKRÄNKT VÄGRÄTT FÖR DIKE
 - V14** NYTT VÄGOMRÅDE MED INSKRÄNKT VÄGRÄTT FÖR LEDNING
 - V15** NYTT VÄGOMRÅDE MED INSKRÄNKT VÄGRÄTT FÖR EROSIONSKYDD
 - V16** NYTT VÄGOMRÅDE MED INSKRÄNKT VÄGRÄTT FÖR BULLERVALL
 - V17** NYTT VÄGOMRÅDE MED INSKRÄNKT VÄGRÄTT FÖR FAUNAPASSAGE

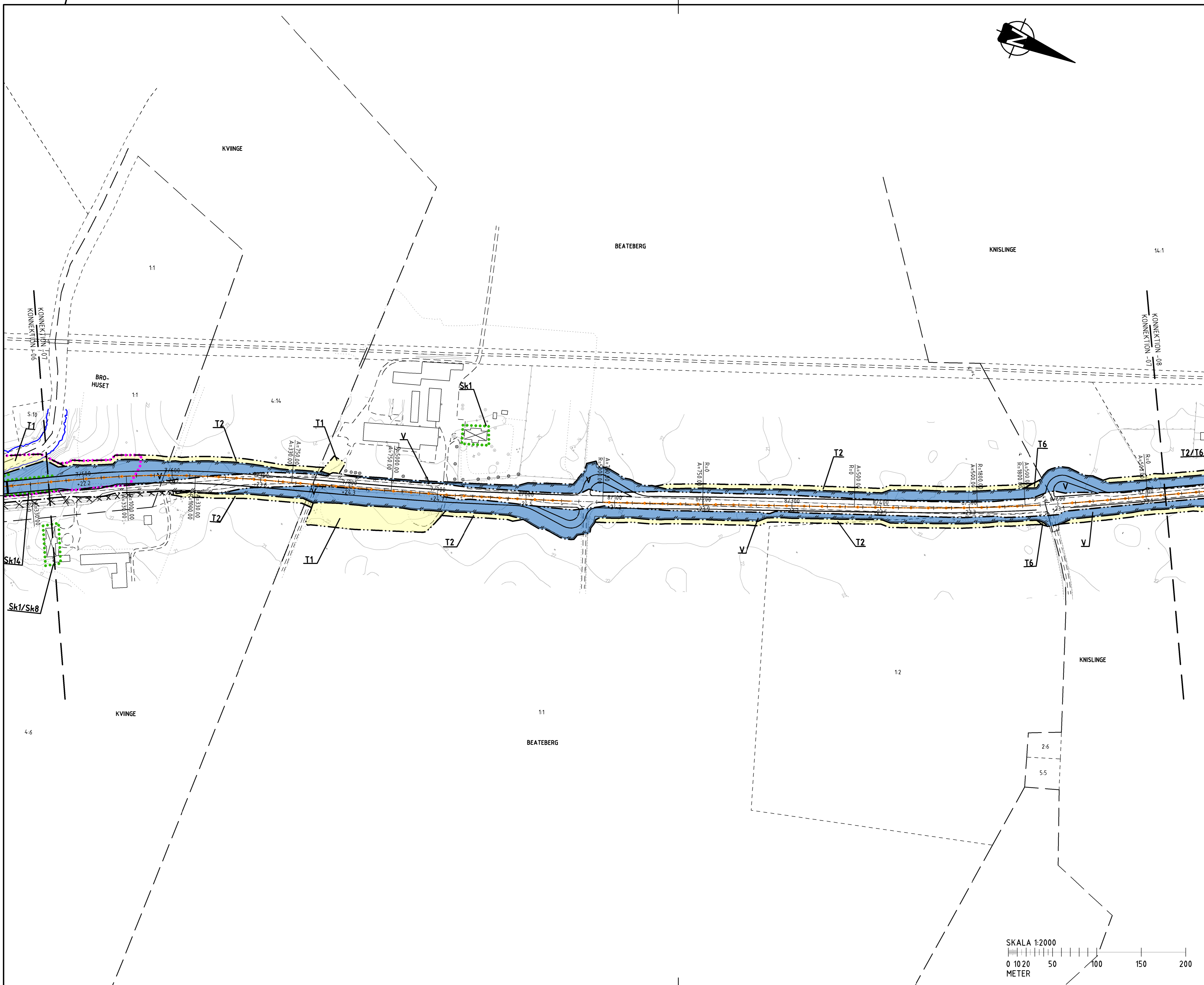
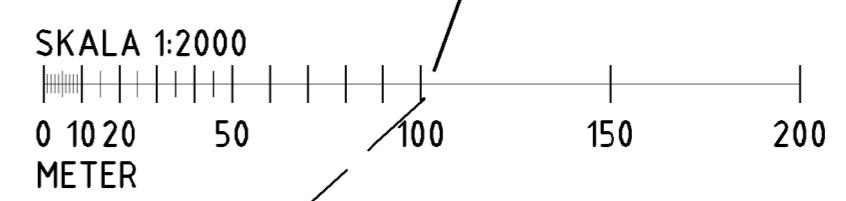
- T** TILFÄLLIG NYTT JÄNDERÄTT
- T1** TILFÄLLIG NYTT JÄNDERÄTT/ARBETSOMRÅDE FÖR UPPLAG GÄLLER UNDER BYGGTIDEN
 - T2** TILFÄLLIG NYTT JÄNDERÄTT/ARBETSOMRÅDE FÖR BYGGTRAFIK GÄLLER UNDER BYGGTIDEN
 - T3** TILFÄLLIG NYTT JÄNDERÄTT/ARBETSOMRÅDE FÖR FÖRSTÄRKNINGSÅTGÄRDER VID TORV GÄLLER UNDER BYGGTIDEN
 - T4** TILFÄLLIG NYTT JÄNDERÄTT/ARBETSOMRÅDE FÖR BYGGGÅNG AV STÖDMUR GÄLLER UNDER BYGGTIDEN
 - T4(1)** TILFÄLLIG NYTT JÄNDERÄTT/ARBETSOMRÅDE FÖR BYGGGÅNG AV STÖDMUR GÄLLER UNDER BYGGTIDEN INOM DETALPLANLAGT OMRÅDE FÖR BOSTÄDER SOM EJ FÄR BEBYGGAS
 - T4(2)** TILFÄLLIG NYTT JÄNDERÄTT/ARBETSOMRÅDE FÖR BYGGGÅNG AV STÖDMUR GÄLLER UNDER BYGGTIDEN INOM DETALPLANLAGT OMRÅDE FÖR LAGERVERKSAMHET SOM EJ FÄR BEBYGGAS
 - T5** TILFÄLLIG NYTT JÄNDERÄTT/ARBETSOMRÅDE FÖR OMLEDDNING AV TRAFIK GÄLLER UNDER BYGGTIDEN
 - T6** TILFÄLLIG NYTT JÄNDERÄTT/ARBETSOMRÅDE FÖR FLYTT AV BRUNNAR OCH LEDNINGAR GÄLLER UNDER BYGGTIDEN
 - T7** TILFÄLLIG NYTT JÄNDERÄTT/ARBETSOMRÅDE FÖR LEDNINGAR OCH OMRÄKNING AV DIKE

- SKYDDSAÅTGÄRDER OCH FÖRSIKTIGHETSMÅTT**
- MÄRKNING ELLER AVGRÄNSNING AV SKYDDSAÅTGÄRD OCH FÖRSIKTIGHETSMÅTT
 - ERBJUDANDE OM BULLERSKYDDSAÅTGÄRDER UTANFÖR VÄGOMRÅDE I FORM AV FÖNSTERÅTGÄRD
 - Sk1** BULLERSKYDDSSKÄRM, 1,5 m ÖVER VÄG
 - Sk2** BULLERSKYDDSSKÄRM, 2 m ÖVER VÄG
 - Sk3** BULLERSKYDDSSKÄRM, 2,2 m ÖVER VÄG
 - Sk4** BULLERSKYDDSSKÄRM, 2,5 m ÖVER VÄG
 - Sk5** BULLERSKYDDSSKÄRM, 2,7 m ÖVER VÄG
 - Sk6** BULLERSKYDDSSKÄRM, 3 m ÖVER VÄG
 - Sk7** ERBJUDANDE OM BULLERSKYDDSAÅTGÄRDER UTANFÖR VÄGOMRÅDE I FORM AV SKYDD FÖR UTTERA DELAR I TABELL 10 (EJ ILLUSTRERAT)
 - Sk8** ERBJUDANDE OM BULLERSKYDDSAÅTGÄRDER UTANFÖR VÄGOMRÅDE I FORM AV SKYDD FÖR UTTERA DELAR I TABELL 10 (EJ ILLUSTRERAT)
 - Sk9** GRODDÅRSANPASSNING I DIKE
 - Sk10** UTTER-/GRODDÅRS-/SMÅVILTPASSAGE
 - Sk11** FÖRSTÄRKT DIKE +4,0 OM MATJORD
 - Sk12** FAUNAPASSAGE MED MÅTT FÖR KRONVILT
 - Sk13** VILTUTHOPP
 - Sk14** BLÄNSKYDD, 2,0 m ÖVER VÄGKANT/BRONANA
 - Sk15** FAUNAPASSAGE I PLAN
 - Sk16** BULLERSKYDDSVALL FÖR HÖJD SE +HÖJDER PÅ RITNING

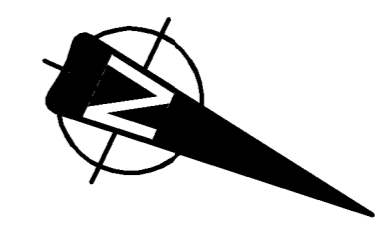
- VERKSAMHETER/ÅTGÄRDER SOM UNDANTAS FRÅN FÖRBUD ENLIGT MILJÖBALK (GÄLLER HELA PLANEN)**
- FÖRBUD MOT ÅTGÄRD INOM STRANDSKYDDSOmrÅDE (7:15 MB)
 - GÄLLER INTE BYGGANDE AV ALLMÄN VÄG/JÄRNVÄG
 - BOTOPPSKYDDSOmrÅDE, MED 10-15 M PÅ TABELL 10
 - FÖRBUD SOM AVSER VERKSAMHET ELLER ÅTGÄRD INOM GENERELLT BOTOPPSKYDDSOmrÅDE (7:11 2ST. MB) GÄLLER INTE BYGGANDE AV ALLMÄN VÄG/JÄRNVÄG
 - SKYDDIGHETEN ATT GÖRA ANMÄLAN FÖR SAMRÅD ENLIGT 12:6 MB GÄLLER INTE FÖR DE VERKSAMHETER OCH ÅTGÄRDER SOM BEHÖVS FÖR ATT BYGGA VÄGEN/JÄRNVÄGEN OCH SOM FASTSTÄLLS OCH INGÅR I VÄGOMRÅDET FÖR ALLMÄN VÄG/JÄRNVÄGSMARK ELLER OMRÅDE FÖR TILFÄLLIG NYTT JÄNDERÄTT
 - SÄRSKILDA BESLUT SOM TÄS I SAMBAND MED FASTSTÄLLELSE

- ÖVRIGA BETECKNINGAR PÅ PLANKARTAN**
- 0/000 NY VÄG ELLER BREDDNING AV BEFINTLIG VÄG
 - VÄGÄNKANTER MED LÄNGDMÄTNING OCH HÖJDSÄTTNING
 - FASTIGHETSGRÄNS
 - TRAKTGRÄNS
 - KVARTERSTRAKTGRÄNS
 - KOMMUNGRÄNS
 - 1:12 FASTIGHETSBECKNING
 - HÖJDKURVOR MED HÖJDANGIVELSER
 - BEF. VÄGRÄCKE
 - BEF. VATTENDRAG
 - NYTT MITTRÄCKE SOM FASTSTÄLLS
 - NYTT SIDORÄCKE SOM FASTSTÄLLS
 - NYTT FAUNASTÄNGSEL SOM FASTSTÄLLS
- INDRAGNING AV VÄG FRÅN ALLMÄNT UNDERHÅLL
- KNISLINGE
 BJÄRLÖV
 HANASKOG
 C/PL BROBY

VÄGPLAN		
GRANSKNINGSSTATUS/SYFTE		
HANDLINGSTYP		
GRANSKNINGSHANDLING		
DATUM	LEVERANS / ÄNDRINGS-PM	
2018-12-17		
OBJEKT		
VÄG 19		
KRISTIANSTAD - BROBY		
DELOMRÅDE / BANDEL		
BJÄRLÖV-BROBY		
ANLÄGGNINGSDRAG		
01 - VÄG 19		
OBJEKTNUMMER / KM	KONSTRUKTIONNUMMER	
144215		
BESTÄLLARE	LEVERANTÖR	
TRAFIKVERKET	TYRÉNS	
SKAPAD AV	UPPDRAGSNUMMER	
D.NILSSON	263630	
GODKÄND AV	AVDELNING	
P.SJÖGREN	VÄG - MARK	
RITNINGSTYP		
PLAN		
TEKNIKOMRÅDE / INNEHÅLL		
VÄGUTFORMNING OCH TRAFIK		
BESKRIVNING		
PLANKARTA		
KM 7/460 - 8/720		
SKALA	FORMAT	FÖRVALTNINGSNUMMER
1:2000	A1	
RITNINGSNUMMER	BLAD	NÄSTA BLAD
1 01 T 02 07		BET



KOORDINATSYSTEM
 SYSTEM I PLAN: SWEREF 99 13 30
 SYSTEM I HÖJD: RH 2000
TECKENFÖRKLARING
 MARKANSPRÅK



GRANS FÖR VÄGOMRÅDE
 AVGRÄNSNING MELLAN OLIKA TYPER AV MARKANSPRÅK
V NYTT VÄGOMRÅDE MED VÄGRÄTT
 NYTT VÄGOMRÅDE 1-10 M PÅ VÄRDERA SIDA LÄNGS VILTSÄNSEL
 DÄR DETTA DRAS IN VID ANSLUTNINGSVÄG AVEN VID FÄRST ELLER GRIND
V1 NYTT VÄGOMRÅDE INOM DETALPLANLAGT OMRÅDE DÄR KOMMUN ÄR
 HUVUDMAN FÖR ALLMÄNNA PLATSER
V2 NYTT VÄGOMRÅDE FÖR KOMMUNAL ALLMÄN VÄG
V1 NYTT VÄGOMRÅDE MED INSKRÄNKT VÄGRÄTT
V11 NYTT VÄGOMRÅDE MED INSKRÄNKT VÄGRÄTT FÖR LEDNING INOM
 DETALPLANLAGT OMRÅDE FÖR PARKOMRÅDE
V12 NYTT VÄGOMRÅDE MED INSKRÄNKT VÄGRÄTT FÖR TERRÄNGMODELLERING
V13 NYTT VÄGOMRÅDE MED INSKRÄNKT VÄGRÄTT FÖR DIKE
V14 NYTT VÄGOMRÅDE MED INSKRÄNKT VÄGRÄTT FÖR LEDNING
V15 NYTT VÄGOMRÅDE MED INSKRÄNKT VÄGRÄTT FÖR EROSIONSKYDD
V16 NYTT VÄGOMRÅDE MED INSKRÄNKT VÄGRÄTT FÖR BULLERVALL
V17 NYTT VÄGOMRÅDE MED INSKRÄNKT VÄGRÄTT FÖR FAUNAPASSAGE

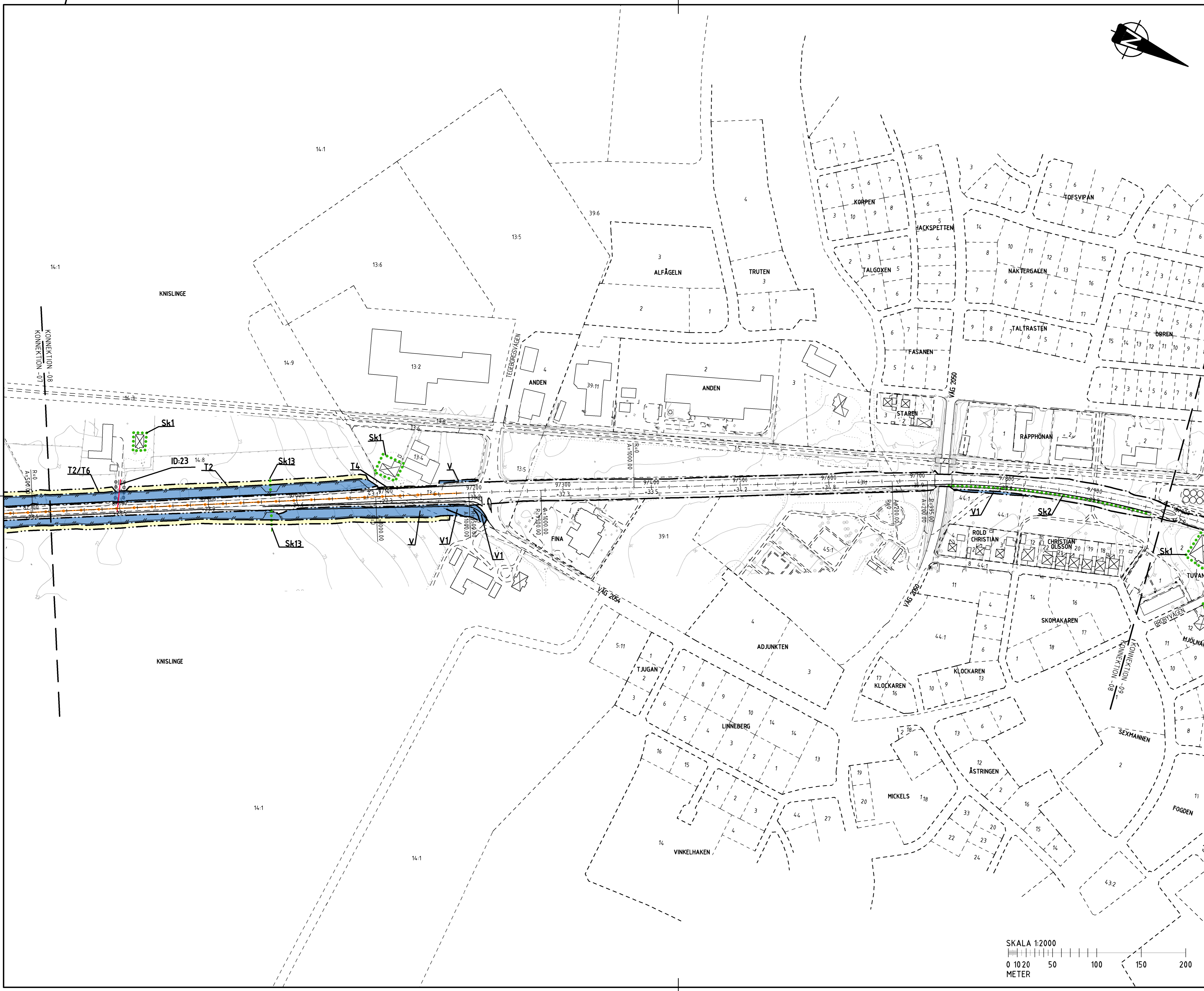
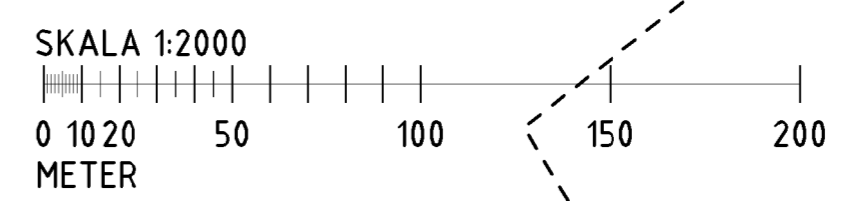
T TILFÄLLIG NYTTJANDERÄTT
T1 TILFÄLLIG NYTTJANDERÄTT/ARBETSOMRÅDE FÖR UPPLAG
 GÄLLER UNDER BYGGTIDEN
T2 TILFÄLLIG NYTTJANDERÄTT/ARBETSOMRÅDE FÖR
 BYGGTRAFIK GÄLLER UNDER BYGGTIDEN
T3 TILFÄLLIG NYTTJANDERÄTT/ARBETSOMRÅDE FÖR URGRÄVNING OCH
 FÖRSTÄRKNINGSÅTGÄRDER VID TORV GÄLLER UNDER BYGGTIDEN
T4 TILFÄLLIG NYTTJANDERÄTT/ARBETSOMRÅDE FÖR
 BYGGANDE AV STÖDMUR GÄLLER UNDER BYGGTIDEN
T4(1) TILFÄLLIG NYTTJANDERÄTT/ARBETSOMRÅDE FÖR
 BYGGANDE AV STÖDMUR GÄLLER UNDER BYGGTIDEN
 INOM DETALPLANLAGT OMRÅDE FÖR BOSTÄDER SOM EJ FÄR BEBYGGAS
T4(2) TILFÄLLIG NYTTJANDERÄTT/ARBETSOMRÅDE FÖR
 BYGGANDE AV STÖDMUR GÄLLER UNDER BYGGTIDEN
 INOM DETALPLANLAGT OMRÅDE FÖR LAGERSAMMET SOM EJ FÄR BEBYGGAS
T5 TILFÄLLIG NYTTJANDERÄTT/ARBETSOMRÅDE FÖR
 OMRÖNING AV TRAFIK GÄLLER UNDER BYGGTIDEN
T6 TILFÄLLIG NYTTJANDERÄTT/ARBETSOMRÅDE FÖR
 FLYTT AV BRUNNAR OCH LEDNINGAR GÄLLER UNDER BYGGTIDEN
T7 TILFÄLLIG NYTTJANDERÄTT/ARBETSOMRÅDE FÖR
 LEDNINGAR OCH OMRÖNING AV DIKE

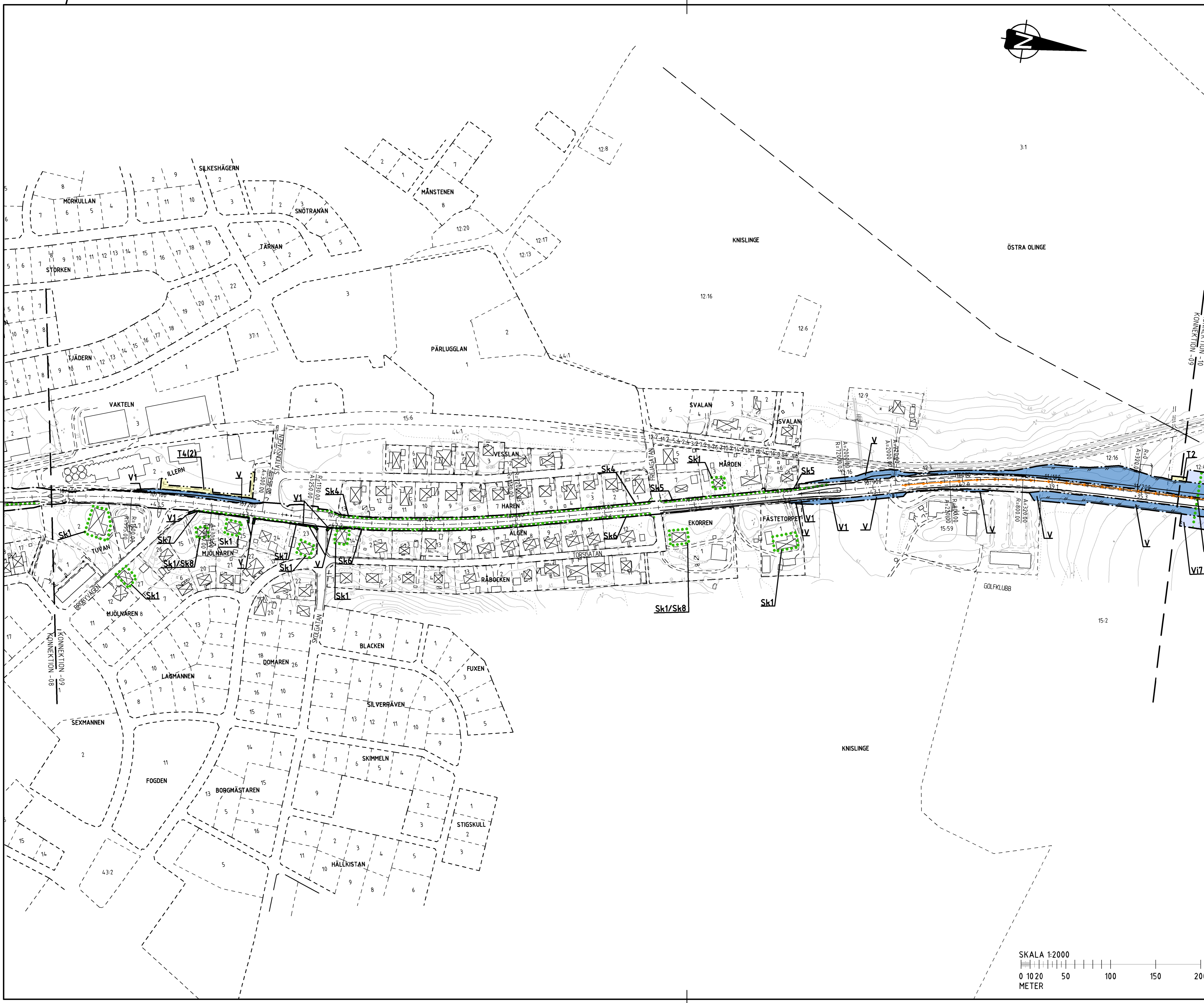
SKYDDSAÅTGÄRDER OCH FÖRSIKTIGHETSÅTT
 MÄRKNING ELLER AVGRÄNSNING AV SKYDDSAÅTGÄRD
 OCH FÖRSIKTIGHETSÅTT
Sk1 FÖRBJUDNING OM BULLERSKYDDSAÅTGÄRDER UTANFÖR
 VÄGOMRÅDE I FORM AV FÖNSTERÅTGÄRD
Sk2 BULLERSKYDDSSKÄRM 1,5 M ÖVER VÄG
Sk3 BULLERSKYDDSSKÄRM 2 M ÖVER VÄG
Sk4 BULLERSKYDDSSKÄRM 2,2 M ÖVER VÄG
Sk5 BULLERSKYDDSSKÄRM 2,5 M ÖVER VÄG
Sk6 BULLERSKYDDSSKÄRM 2,7 M ÖVER VÄG
Sk7 BULLERSKYDDSSKÄRM 3 M ÖVER VÄG
Sk8 FÖRBJUDNING OM BULLERSKYDDSAÅTGÄRDER UTANFÖR VÄGOMRÅDE
 I FORM AV SKYDD FÖR UTTER- OCH FÄRSTÄLLA AKOP I BILAGA AKO1-AKO2
 GRODDÅRSANPASSNING I DIKE
Sk9 UTTER-/GRODDÅRS-/SMÅVILT-PASSAGE
Sk10 FÖRSTÄRKT DIKE OCH MATJORD
Sk11 FAUNAPASSAGE MED MÄTT FÖR KRONVILT
Sk12 VILTUTHOPP
Sk13 BLÄNSKYDD, 2,0 M ÖVER VÄGKANT/BRONANA
Sk14 FAUNAPASSAGE I PLAN
Sk15 BULLERSKYDDSVALL FÖR HÖJD SE -HÖJDER PÅ RITNING

**VERKSAMHETER/ÅTGÄRDER SOM UNDANTAS FRÅN FÖRBUDD
 ENLIGT MILJÖBALK (GÄLLER HELA PLANEN)**
 ●●●● FÖRBUDD MOT ÅTGÄRD INOM STRANDSKYDDSOMRÅDE (7:15 MB)
 GÄLLER INTE BYGGANDE AV ALLMÄN VÄG/JÄRNVÄG
 ●●●● BOTIPSKYDDSOBJEKT, MED 10-15 M SE PÅ TABELL 10
 FÖRBUDD SOM AVSER VERKSAMHETER ELLER ÅTGÄRD INOM GENERELLT
 BOTIPSKYDDSOMRÅDE (7:11 2ST. MB) GÄLLER INTE BYGGANDE AV ALLMÄN VÄG/JÄRNVÄG
 SKYLDIGHETEN ATT GÖRA ANMÄLAN FÖR SAMRÅD ENLIGT 12:6 MB GÄLLER INTE FÖR DE
 VERKSAMHETER OCH ÅTGÄRDER SOM BEHÖVS FÖR ATT BYGGA VÄG/ JÄRNVÄG OCH
 OCH SOM FASTSTÄLLS OCH INGÅR I VÄGOMRÅDET FÖR ALLMÄN VÄG/JÄRNVÄGSMARK
 ELLER OMRÅDE FÖR TILFÄLLIG NYTTJANDERÄTT
 SÄRSKILDA BESLUT SOM TÄS I SAMBAND MED FASTSTÄLLELSE
 INDRAGNING AV VÄG FRÅN ALLMÄNT UNDERHÅLL

ÖVRIGA BETECKNINGAR PÅ PLANKARTAN
 0/000 NY VÄG ELLER BREDDNING AV BEF. VÄG
 VÄGANEKANTER MED LÄNGDMÄTNING
 +00,00 OCH HÖJDSÄTTNING
 --- FASTIGHETSGRÄNS
 --- TRAKTGRÄNS
 --- KVARTERS TRAKTGRÄNS
 --- KOMMUNGRÄNS
 1:12 FASTIGHETSBECKNING
 HÖJDKURVOR MED HÖJDANGIVELSE
 --- BEF. VÄGRÄCKE
 --- BEF. VATTENDRAG
 --- NYTT MITTRÄCKE SOM FASTSTÄLLS
 --- NYTT SIDORÄCKE SOM FASTSTÄLLS
 --- NYTT FAUNASÄNSEL SOM FASTSTÄLLS

TYP AV PLAN **VÄGPLAN**
 GRANSKNINGSSTATUS/SYFTE
 HANDLINGSTYP **GRANSKNINGSHANDLING**
 DATUM 2018-12-17 LEVERANS / ÄNDRINGS-PM
 OBJEKT **VÄG 19**
KRISTIANSTAD - BROBY
 DELOMRÅDE / BANDEL **BJÄRLÖV-BROBY**
 ANLÄGGNINGSTYP **01 - VÄG 19**
 OBJEKTNUMMER / KM 144215 KONSTRUKTIONNUMMER
 BESTÄLLARE LEVERANTÖR
TRAFIKVERKET **TYRÉNS**
 SKAPAD AV **D.NILSSON** UPPDRAGSNUMMER **263630**
 GODKÄND AV **P.SJÖGREN** ÄMNING **VÄG - MARK**
 RITNINGSTYP **PLAN**
 TEKNIKOMRÅDE / INNEHÅLL **VÄGUTFORMNING OCH TRAFIK**
 BESKRIVNING **PLANKARTA**
KM 8/720 - 9/980
 SKALA 1:2000 FORMAT **A1** FÖRVALTNINGSNUMMER
 RITNINGSNUMMER 1 01 T 02 08 BLAD NÄSTA BLAD BET





KOORDINATSYSTEM
 SYSTEM I PLAN: SWEREF 99 13 30
 SYSTEM I HÖJD: RH 2000

- ### TECKENFÖRKLARING
- MARKANSPRÅK**
- GRÄNS FÖR VÄGOMRÅDE
 - AVGRÄNSNING MELLAN OLIKA TYPER AV MARKANSPRÅK
 - V** NYTT VÄGOMRÅDE MED VÄGRÄTT
 - V1** NYTT VÄGOMRÅDE 1-1m PÅ VARDERA SIDA LÄNGS VLTS LÄNGSEL DÄR DETTA DRAS IN VID ANSLUTNINGSVÄG AVEN VID FÄRST ELLER GRIND
 - V2** NYTT VÄGOMRÅDE INOM DETALPLANLAGT OMRÅDE DÄR KOMMUN ÄR HUVUDMAN FÖR ALLMÄNNA PLATSER
 - V6** NYTT VÄGOMRÅDE FÖR KOMMUNAL ALLMÄN VÄG
 - V1** NYTT VÄGOMRÅDE MED INSKRÄNKT VÄGRÄTT
 - V11** NYTT VÄGOMRÅDE MED INSKRÄNKT VÄGRÄTT FÖR LEDNING INOM DETALPLANLAGT OMRÅDE FÖR PARKOMRÅDE
 - V12** NYTT VÄGOMRÅDE MED INSKRÄNKT VÄGRÄTT FÖR TERRÄNGMODELLERING
 - V13** NYTT VÄGOMRÅDE MED INSKRÄNKT VÄGRÄTT FÖR DIKE
 - V14** NYTT VÄGOMRÅDE MED INSKRÄNKT VÄGRÄTT FÖR LEDNING
 - V15** NYTT VÄGOMRÅDE MED INSKRÄNKT VÄGRÄTT FÖR EROSIONSKYDD
 - V16** NYTT VÄGOMRÅDE MED INSKRÄNKT VÄGRÄTT FÖR BULLERVALL
 - V17** NYTT VÄGOMRÅDE MED INSKRÄNKT VÄGRÄTT FÖR FAUNAPASSAGE

- T** TILLFÄLLIG NYTTJÄNDERÄTT
- T1** TILLFÄLLIG NYTTJÄNDERÄTT/ARBETSOMRÅDE FÖR UPPLAG GÄLLER UNDER BYGGTIDEN
- T2** TILLFÄLLIG NYTTJÄNDERÄTT/ARBETSOMRÅDE FÖR BYGGTRAFIK GÄLLER UNDER BYGGTIDEN
- T3** TILLFÄLLIG NYTTJÄNDERÄTT/ARBETSOMRÅDE FÖR URGRÄVNING OCH FÖRSTÄRKNINGSÅTGÄRDER VID TORV GÄLLER UNDER BYGGTIDEN
- T4** TILLFÄLLIG NYTTJÄNDERÄTT/ARBETSOMRÅDE FÖR BYGGANDE AV STÖDMUR GÄLLER UNDER BYGGTIDEN
- T4(1)** TILLFÄLLIG NYTTJÄNDERÄTT/ARBETSOMRÅDE FÖR BYGGANDE AV STÖDMUR GÄLLER UNDER BYGGTIDEN INOM DETALPLANLAGT OMRÅDE FÖR BOSTÄDER SOM EJ FÅR BEBYGGAS
- T4(2)** TILLFÄLLIG NYTTJÄNDERÄTT/ARBETSOMRÅDE FÖR BYGGANDE AV STÖDMUR GÄLLER UNDER BYGGTIDEN INOM DETALPLANLAGT OMRÅDE FÖR BEBYGGANDE SOM EJ FÅR BEBYGGAS
- T5** TILLFÄLLIG NYTTJÄNDERÄTT/ARBETSOMRÅDE FÖR OMRINGNING AV TRAFIK GÄLLER UNDER BYGGTIDEN
- T6** TILLFÄLLIG NYTTJÄNDERÄTT/ARBETSOMRÅDE FÖR FLYTT AV BRUNNAR OCH LEDNINGAR GÄLLER UNDER BYGGTIDEN
- T7** TILLFÄLLIG NYTTJÄNDERÄTT/ARBETSOMRÅDE FÖR LEDNINGAR OCH OMRINGNING AV DIKE

- ### SKYDDÅTGÄRDER OCH FÖRSIKTIGHETSMÅTT
- MÄRKNING ELLER AVGRÄNSNING AV SKYDDÅTGÄRD OCH FÖRSIKTIGHETSMÅTT
 - ERBJUDANDE OM BULLERSKYDDÅTGÄRDER UTANFÖR VÄGOMRÅDE I FORM AV FÖNSTERÅTGÄRD
 - BULLERSKYDDSSKÄRM 1,5 m ÖVER VÄG
 - BULLERSKYDDSSKÄRM 2 m ÖVER VÄG
 - BULLERSKYDDSSKÄRM 2,2 m ÖVER VÄG
 - BULLERSKYDDSSKÄRM 2,5 m ÖVER VÄG
 - BULLERSKYDDSSKÄRM 2,7 m ÖVER VÄG
 - BULLERSKYDDSSKÄRM 3 m ÖVER VÄG
 - ERBJUDANDE OM BULLERSKYDDÅTGÄRDER UTANFÖR VÄGOMRÅDE I FORM AV SKYDD FÖR UTEPLATS SE TABELL AKOP I BILAGA AKO1-AK12)
 - GRODDÅRSANPASSNING I DIKE
 - UTTER-/GRODDÅRS-/SMÅVILTPASSAGE
 - FÖRSTÄRKT DIKE +4,0 OM MATJORD
 - FAUNAPASSAGE MED MÅTT FÖR KRONVILT
 - VILTUTHOPP
 - BLÄNSKYDD, 2,0 m ÖVER VÄGKANT/BRONANA
 - FAUNAPASSAGE PLAN
 - BULLERSKYDDSVALL IFRÖ HÖJD SE -HÖJDER PÅ RITNING

- ### VERKSÄMHETER/ÅTGÄRDER SOM UNDANTAS FRÅN FÖRBUD ENLIGT MILJÖBALK (GÄLLER HELA PLANEN)
- FÖRBUD MOT ÅTGÄRD INOM STRANDSKYDDSOMRÅDE (7:15 MB)
 - GÄLLER INTE BYGGANDE AV ALLMÄN VÄG/JÄRNVÄG
 - BOTPSKYDDSOMRÅDE, MED 10-15 M PÅ TABELL 10
 - FÖRBUD SOM AVSER VERKSÄMHETER ELLER ÅTGÄRD INOM GENERELLT BOTPSKYDDSOMRÅDE (7:11 ST. MB) GÄLLER INTE BYGGANDE AV ALLMÄN VÄG/JÄRNVÄG
 - SKYLDIGHETEN ATT GÖRA ANMÄLAN FÖR SAMRÅD ENLIGT 12:6 MB GÄLLER INTE FÖR DE VERKSÄMHETER OCH ÅTGÄRDER SOM BEHÖVS FÖR ATT BYGGA VÄG/ JÄRNVÄG OCH SOM FASTSTÄLLS OCH INGÅR I VÄGOMRÅDET FÖR ALLMÄN VÄG/JÄRNVÄGSMARK ELLER OMRÅDE FÖR TILLFÄLLIG NYTTJÄNDERÄTT
 - SÄRSKILDA BESLUT SOM TÄS I SAMBAND MED FASTSTÄLLELSE

- ### ÖVRIGA BETECKNINGAR PÅ PLANKARTAN
- 0/000 NY VÄG ELLER BREDDNING AV BEFÄLLIG VÄG
 - VÄGKANTER MED LÄNGDMÄTNING OCH HÖJDSÄTTNING
 - +00,00
 - FASTIGHETSGRÄNS
 - TRAKTGRÄNS
 - KVARTERSTRAKTGRÄNS
 - KOMMUNGRÄNS
 - 1:12 FASTIGHETSBECKNING
 - HÖJDKURVOR MED HÖJDANGIVELSE
 - BEF. VÄGRÄCKE
 - BEF. VATTENDRAG
 - NYTT MITTRÄCKE SOM FASTSTÄLLS
 - NYTT SIDORÄCKE SOM FASTSTÄLLS
 - NYTT FAUNASTÄNSEL SOM FASTSTÄLLS

TYP AV PLAN

VÄGPLAN

GRANSKNINGSSTATUS/ SYFTE

HANDLINGSTYP
GRANSKNINGSHANDLING

DATUM: 2018-12-17 LEVERANS / ÄNDRINGS-PM

OBJEKT
VÄG 19

DELOMRÅDE / BANDEL
KRISTIANSTAD - BROBY

ANLÄGGNINGSEDEL
BJÄRLÖV-BROBY

OBJEKTNUMMER / KM: 144215 KONSTRUKTIONNUMMER

BESTÄLLARE: TRAFIKVERKET LEVERANTÖR: TYRÉNS

SKAPAD AV: D.NILSSON UPPDRAGSNUMMER: 263630

GODKÄND AV: P.SJÖGREN ÄNDELNING: VÄG - MARK

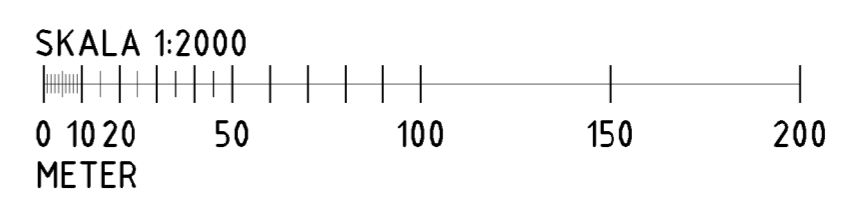
RITNINGSTYP: PLAN

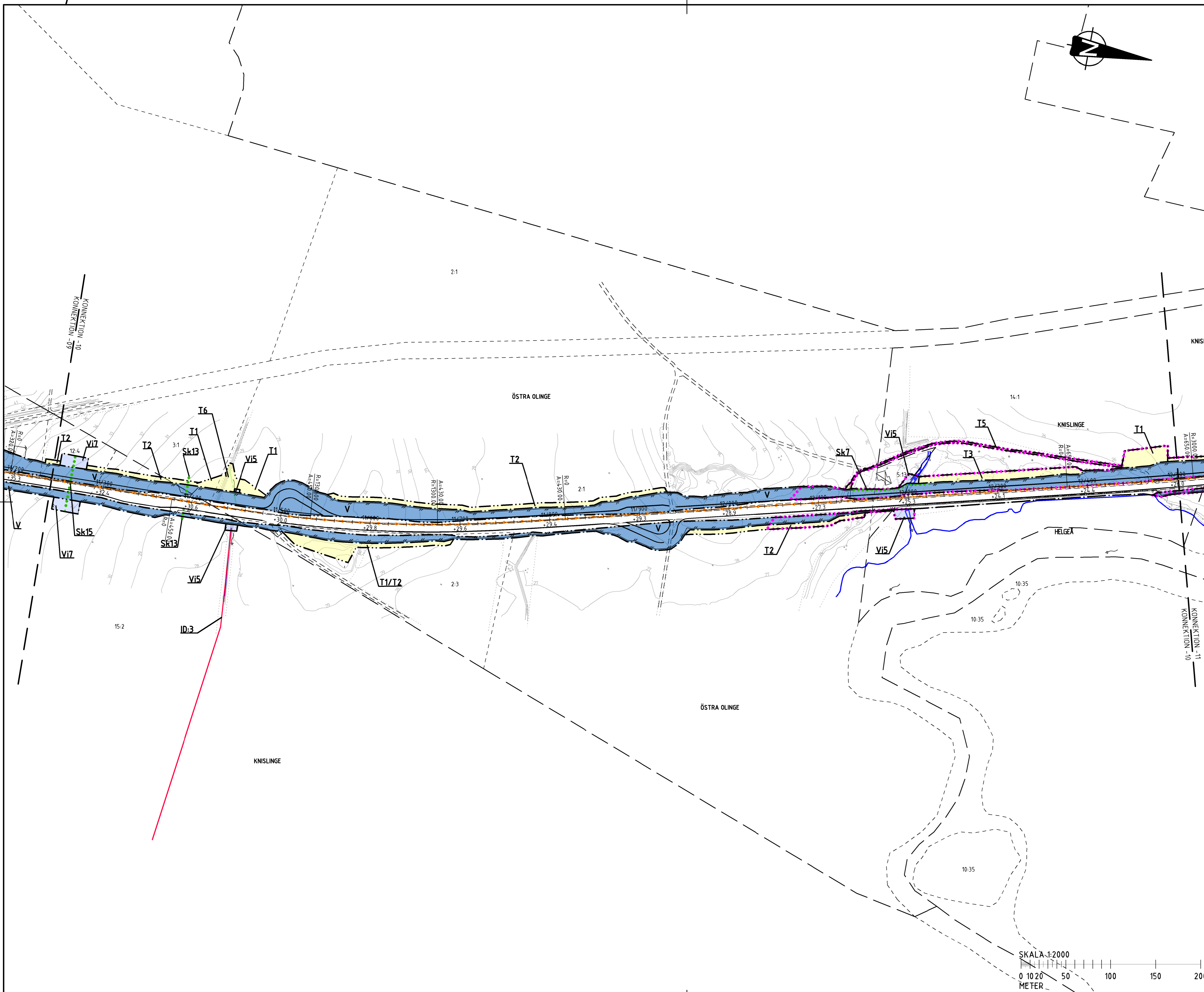
TEKNIKOMRÅDE / INNEHÅLL: VÄGUTFORMNING OCH TRAFIK

BESKRIVNING: PLANKARTA KM 9/980 - 11/240

SKALA: 1:2000 FÖRVALTNINGSNUMMER

RITNINGSNUMMER: 1 01 T 02 09 BLAD NÄSTA BLAD BET





KOORDINATSYSTEM
 SYSTEM I PLAN: SWEREF 99 13 30
 SYSTEM I HÖJD: RH 2000

TECKENFÖRKLARING

MARKANSPRÅK

- GRÄNS FÖR VÄGOMRÅDE
- AVGRÄNSNING MELLAN OLIKA TYPER AV MARKANSPRÅK
- V** NYTT VÄGOMRÅDE MED VÄGRÄTT
- NYTT VÄGOMRÅDE 1-1m PÅ VÄRDERS SIDA LÄNGS VLTS ÄNGSEL DÄR DETTA DRAS IN VID ANSLUTNINGSVÄG AVEN VID FÄRST ELLER GRIND
- V1** NYTT VÄGOMRÅDE INOM DETALPLANLAGT OMRÅDE DÄR KOMMUN ÄR HUVUDMAN FÖR ALLMÄNNA PLATSER
- V2** NYTT VÄGOMRÅDE FÖR KOMMUNAL ALLMÄN VÄG
- VI** NYTT VÄGOMRÅDE MED INSKRÄNKT VÄGRÄTT
- VI1** NYTT VÄGOMRÅDE MED INSKRÄNKT VÄGRÄTT FÖR LEDNING INOM DETALPLANLAGT OMRÅDE FÖR PARKOMRÅDE
- VI2** NYTT VÄGOMRÅDE MED INSKRÄNKT VÄGRÄTT FÖR TERRÄNGMODELLERING
- VI3** NYTT VÄGOMRÅDE MED INSKRÄNKT VÄGRÄTT FÖR DIKE
- VI4** NYTT VÄGOMRÅDE MED INSKRÄNKT VÄGRÄTT FÖR LEDNING
- VI5** NYTT VÄGOMRÅDE MED INSKRÄNKT VÄGRÄTT FÖR EROSIONSKYDD
- VI6** NYTT VÄGOMRÅDE MED INSKRÄNKT VÄGRÄTT FÖR BULLERVALL
- VI7** NYTT VÄGOMRÅDE MED INSKRÄNKT VÄGRÄTT FÖR FAUNAPASSAGE
- T** TILFÄLLIG NYTT JÄNDERÄTT
- T1** TILFÄLLIG NYTT JÄNDERÄTT/ARBETSOMRÅDE FÖR UPPLAG GÄLLER UNDER BYGGTIDEN
- T2** TILFÄLLIG NYTT JÄNDERÄTT/ARBETSOMRÅDE FÖR BYGGTRAFIK GÄLLER UNDER BYGGTIDEN
- T3** TILFÄLLIG NYTT JÄNDERÄTT/ARBETSOMRÅDE FÖR URGRÄVNING OCH FÖRSTÄRKNINGÅTGÄRDER VID TORV GÄLLER UNDER BYGGTIDEN
- T4** TILFÄLLIG NYTT JÄNDERÄTT/ARBETSOMRÅDE FÖR BYGGANDE AV STÖDMUR GÄLLER UNDER BYGGTIDEN
- T4(1)** TILFÄLLIG NYTT JÄNDERÄTT/ARBETSOMRÅDE FÖR BYGGANDE AV STÖDMUR GÄLLER UNDER BYGGTIDEN INOM DETALPLANLAGT OMRÅDE FÖR BOSTÄDER SOM EJ FÅR BEBYGGAS
- T4(2)** TILFÄLLIG NYTT JÄNDERÄTT/ARBETSOMRÅDE FÖR BYGGANDE AV STÖDMUR GÄLLER UNDER BYGGTIDEN INOM DETALPLANLAGT OMRÅDE FÖR LAGERVERKSAMHET SOM EJ FÅR BEBYGGAS
- T5** TILFÄLLIG NYTT JÄNDERÄTT/ARBETSOMRÅDE FÖR OMLEDDNING AV TRAFIK GÄLLER UNDER BYGGTIDEN
- T6** TILFÄLLIG NYTT JÄNDERÄTT/ARBETSOMRÅDE FÖR FLYTT AV BRUNNAR OCH LEDNINGAR GÄLLER UNDER BYGGTIDEN
- T7** TILFÄLLIG NYTT JÄNDERÄTT/ARBETSOMRÅDE FÖR LEDNINGAR OCH OMRÄVNING AV DIKE
- SKYDDÅTGÄRDER OCH FÖRSIKTIGHETSMÅTT**
- Sk1** MÄRKNING ELLER AVGRÄNSNING AV SKYDDÅTGÄRD OCH FÖRSIKTIGHETSMÅTT
- Sk2** FÖRBUD PÅ BULLERSKYDDÅTGÄRDER UTANFÖR VÄGOMRÅDE I FORM AV FÖNSTÄRTÄGÅRD
- Sk3** BULLERSKYDDSSKÄRM 1,5 m ÖVER VÄG
- Sk4** BULLERSKYDDSSKÄRM 2 m ÖVER VÄG
- Sk5** BULLERSKYDDSSKÄRM 2,2 m ÖVER VÄG
- Sk6** BULLERSKYDDSSKÄRM 2,5 m ÖVER VÄG
- Sk7** BULLERSKYDDSSKÄRM 2,7 m ÖVER VÄG
- Sk8** BULLERSKYDDSSKÄRM 3 m ÖVER VÄG
- Sk9** FÖRBUD PÅ BULLERSKYDDÅTGÄRDER UTANFÖR VÄGOMRÅDE I FORM AV SKYDD FÖR UTEPLATSER I TABELL AKOP I BILAGA AKOT-AK20
- Sk10** GRODDÅRSANPASSNING I DIKE
- Sk11** UTTER-/GRODDÅRS-/SMÅVILTPASSAGE
- Sk12** FÖRSTÄRKT DIKE +40 CM NATJORD
- Sk13** FAUNAPASSAGE MED MÅTT FÖR KRONVILT
- Sk14** VILTUTHOPP
- Sk15** BLÄNSKYDD, 2,0 m ÖVER VÄGKANT/BRÖANA
- Sk16** FAUNAPASSAGE I PLAN
- Sk17** BULLERSKYDDSVALL FÖR HÖJD SE -HÖJDER PÅ RITNING
- VERKSAMHETER/ÅTGÄRDER SOM UNDANTAS FRÅN FÖRBUD ENLIGT MILJÖBALK (GÄLLER HELA PLANEN)**
- Sk18** FÖRBUD MOT ÅTGÄRD INOM STRANDSKYDDSOMRÅDE (7:15 MB)
- Sk19** GÄLLER INTE BYGGANDE AV ALLMÄN VÄG/JÄRNVÄG
- Sk20** BOTOPSKYDDSOBJEKT MED 0-10, 50, 55 P8, TABELL 10
- Sk21** FÖRBUD SOM AVSER VERKSAMHET ELLER ÅTGÄRD INOM GENERELLT BOTOPSKYDDSOMRÅDE (7:11 2ST. MB) GÄLLER INTE BYGGANDE AV ALLMÄN VÄG/JÄRNVÄG
- Sk22** SKYLDIGHETEN ATT GÖRA ANMÄLAN FÖR SAMRÅD ENLIGT 12:6 MB GÄLLER INTE FÖR DE VERKSAMHETER OCH ÅTGÄRDER SOM BEHÖVS FÖR ATT BYGGA VÄGEN/JÄRNVÄGEN OCH SOM FASTSTÄLLS OCH INGÅR I VÄGOMRÅDET FÖR ALLMÄN VÄG/JÄRNVÄG ELLER OMRÅDE FÖR TILFÄLLIG NYTT JÄNDERÄTT
- Sk23** SÄRSKILDA BESLUT SOM TÄS I SAMBAND MED FASTSTÄLLELSE
- INDRAGNING AV VÄG FRÅN ALLMÄN UNDERHÅLL

ÖVRIGA BETECKNINGAR PÅ PLANKARTAN

- 0/000 NY VÄG ELLER BREDDNING AV BEFINTLIG VÄG
- VÄGBANEKANTER MED LÄNGDMÄTNING
- +00,00 OCH HÖJDSÄTTNING
- FASTIGHETSGRÄNS
- TRAKTGRÄNS
- KVARTERSTRAKTGRÄNS
- KOMMUNGRÄNS
- 1:12 FASTIGHETSBECKENING
- HÖJDKURVOR MED HÖJDANGIVELSE
- BEF. VÄGRÄCKE
- BEF. VATTENDRAG
- NYTT MITTRÄCKE SOM FASTSTÄLLS
- NYTT SIDORÄCKE SOM FASTSTÄLLS
- NYTT FAUNASTÄNGSEL SOM FASTSTÄLLS

TYP AV PLAN
VÄGPLAN

GRANSKNINGSSTATUS/SYFTE

HANDLINGSTYP
GRANSKNINGSHANDLING

DATUM
 2018-12-17

OBJEKT
 VÄG 19

DELOMRÅDE / BANDEL
 KRISTIANSTAD - BROBY

ANLÄGGNINGSEDEL
 BJÄRLÖV-BROBY

OBJEKTNUMMER / KM
 01 - VÄG 19

KONSTRUKTIONNUMMER
 144215

BESTÄLLARE
 TRAFIKVERKET

LEVERANTÖR
 TYRÉNS

SKAPAD AV
 D.NILSSON

UPPDRAGSNUMMER
 263630

GODKÄND AV
 P.SJÖGREN

AVDELNING
 VÄG - MARK

RITNINGSTYP
 PLAN

TEKNIKOMRÅDE / INNEHÅLL
 VÄGUTFORMNING OCH TRAFIK

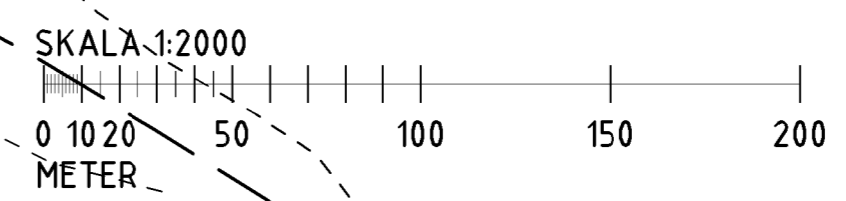
BESKRIVNING
 PLANKARTA
 KM 11/240 - 12/500

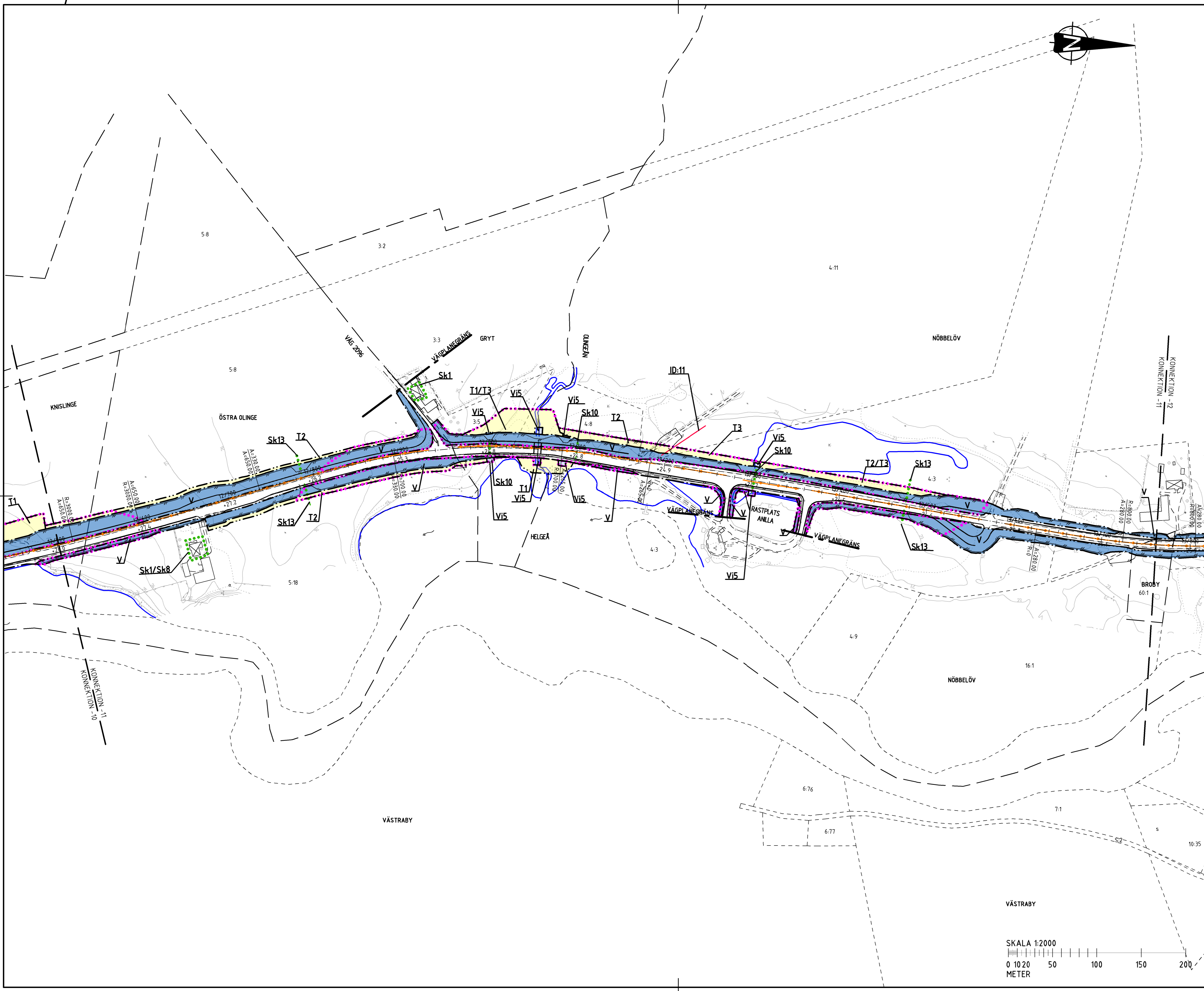
SKALA
 1:2000

FORMAT
 A1

FÖRVALTNINGSNUMMER
 BLAD NÄSTA BLAD BET

RITNINGSNUMMER
 1 01 T 02 10





KOORDINATSYSTEM
 SYSTEM I PLAN: SWEREF 99 13 30
 SYSTEM I HÖJD: RH 2000

TECKENFÖRKLARING

MÄRKANSPRÅK

- GRÄNS FÖR VÄGOMRÅDE
- AVGRÄNSNING MELLAN OLIKA TYPER AV MÄRKANSPRÅK
- V** NYTT VÄGOMRÅDE MED VÄGRÄTT
- V1** NYTT VÄGOMRÅDE 1-1m PÅ VÄRDERA SIDA LÄNGS VLTS ÄNDEL
- V2** NYTT VÄGOMRÅDE 1-1m PÅ VÄRDERA SIDA LÄNGS VLTS ÄNDEL
- V1** NYTT VÄGOMRÅDE MED INSKRÄNKT VÄGRÄTT
- V2** NYTT VÄGOMRÅDE MED INSKRÄNKT VÄGRÄTT FÖR LEDNING INOM DETALJPLANLAGT OMRÅDE FÖR PARKERARK
- V3** NYTT VÄGOMRÅDE MED INSKRÄNKT VÄGRÄTT FÖR TERRÄNGMODELLERING
- V4** NYTT VÄGOMRÅDE MED INSKRÄNKT VÄGRÄTT FÖR DIKE
- V5** NYTT VÄGOMRÅDE MED INSKRÄNKT VÄGRÄTT FÖR EROSIONSKYDD
- V6** NYTT VÄGOMRÅDE MED INSKRÄNKT VÄGRÄTT FÖR BULLERVALL
- V7** NYTT VÄGOMRÅDE MED INSKRÄNKT VÄGRÄTT FÖR FAUNAPASSAGE
- T** TILFÄLLIG NYTT JÄNDERÄTT
- T1** TILFÄLLIG NYTT JÄNDERÄTT/ARBETSOMRÅDE FÖR UPPLAG GÄLLER UNDER BYGGTIDEN
- T2** TILFÄLLIG NYTT JÄNDERÄTT/ARBETSOMRÅDE FÖR BYGGTRAFIK GÄLLER UNDER BYGGTIDEN
- T3** TILFÄLLIG NYTT JÄNDERÄTT/ARBETSOMRÅDE FÖR URGRÄVNING OCH FÖRSTÄRKNINGÅTGÄRDER VID TORV GÄLLER UNDER BYGGTIDEN
- T4** TILFÄLLIG NYTT JÄNDERÄTT/ARBETSOMRÅDE FÖR BYGGGÅNG AV STÖDMUR GÄLLER UNDER BYGGTIDEN
- T4(1)** TILFÄLLIG NYTT JÄNDERÄTT/ARBETSOMRÅDE FÖR BYGGGÅNG AV STÖDMUR GÄLLER UNDER BYGGTIDEN
- T4(2)** TILFÄLLIG NYTT JÄNDERÄTT/ARBETSOMRÅDE FÖR BYGGGÅNG AV STÖDMUR GÄLLER UNDER BYGGTIDEN
- T5** TILFÄLLIG NYTT JÄNDERÄTT/ARBETSOMRÅDE FÖR OMLEDDNING AV TRAFIK GÄLLER UNDER BYGGTIDEN
- T6** TILFÄLLIG NYTT JÄNDERÄTT/ARBETSOMRÅDE FÖR FLYTT AV BRUNNAR OCH LEDNINGAR GÄLLER UNDER BYGGTIDEN
- T7** TILFÄLLIG NYTT JÄNDERÄTT/ARBETSOMRÅDE FÖR LEDNINGAR OCH OMRÄYNING AV DIKE

SKYDDSGÄTAR OCH FÖRSIKTIGHETSÅTT

- MÄRKNING ELLER AVGRÄNSNING AV SKYDDSGÄTAR OCH FÖRSIKTIGHETSÅTT
- ERBJUDANDE OM BULLERSKYDDSGÄTAR UTANFÖR VÄGOMRÅDE I FORM AV FONSTERÅTGÄRD
- BULLERSKYDDSSKÄRM 1,5 m ÖVER VÄG
- BULLERSKYDDSSKÄRM 2 m ÖVER VÄG
- BULLERSKYDDSSKÄRM 2,2 m ÖVER VÄG
- BULLERSKYDDSSKÄRM 2,5 m ÖVER VÄG
- BULLERSKYDDSSKÄRM 2,7 m ÖVER VÄG
- BULLERSKYDDSSKÄRM 3 m ÖVER VÄG
- ERBJUDANDE OM BULLERSKYDDSGÄTAR UTANFÖR VÄGOMRÅDE I FORM AV SKYDD FÖR UTLETA I SE-TABELL AKOP I BILAGA AKO1-AKO2
- GRODDJÄRSANPASSNING I DIKE
- UTTER-/GRODDJÄRS-/SMÅVILTPASSAGE
- FÖRSTÄRKA DIKEN OCH MATJORD
- FAUNAPASSAGE MED MÅTT FÖR KRONVILT
- VLUTHOPP
- BLÅNSKYDD, 2,0 m ÖVER VÄGKANT/BRONANA
- FAUNAPASSAGE I PLAN
- BULLERSKYDDSVALL IFRÖ HÖJD SE -HÖJDER PÅ RITNING

VERKSAMHETER/ÅTGÄRDER SOM UNDANTAS FRÅN FÖRBUD ENLIGT MILJÖBALK (GÄLLER HELA PLANEN)

- FÖRBUD MOT ÅTGÄRD INOM STRANDSKYDDSOMRÅDE (7:15 MB)
- GÄLLER INTE BYGGANDE AV ALLMÄN VÄG/JÄRNVÄG
- BOTOPSKYDDSOBJEKT, MED 10-15 SJ-PB, TABELL 10
- FÖRBUD SOM AVSER VERKSAMHET ELLER ÅTGÄRD INOM GENERellt BOTOPSKYDDSOMRÅDE (7:11 2ST. MB) GÄLLER INTE BYGGANDE AV ALLMÄN VÄG/JÄRNVÄG

SKYLDIGHETEN ATT GÖRA ANMÄLAN FÖR SAMRÅD ENLIGT 12:6 MB GÄLLER INTE FÖR DE VERKSAMHETER OCH ÅTGÄRDER SOM BEHÖVS FÖR ATT BYGGA VÄGEN/JÄRNVÄGEN OCH SOM FASTSTÄLLS OCH INGÅR I VÄGOMRÅDET FÖR ALLMÄN VÄG/JÄRNVÄG ELLER OMRÅDE FÖR TILFÄLLIG NYTT JÄNDERÄTT

SÄRSKILDA BESLUT SOM TÄS I SAMBAND MED FASTSTÄLLELSE

- INDRAGNING AV VÄG FRÅN ALLMÄNT UNDERHÅLL

ÖVRIGA BETECKNINGAR PÅ PLANKARTAN

- 0/00 NY VÄG ELLER BREDDNING AV BEFINTLIG VÄG
- VÄGBANEKANTER MED LÄNGDMÄTNING OCH HÖJDSÄTTNING
- +00,00
- FASTIGHETSGRÄNS
- TRAKTGRÄNS
- KVARTERSTRAKTGRÄNS
- KOMMUNGRÄNS
- 1:12 FASTIGHETSBECKNING
- HÖJDKURVOR MED HÖJDANGIVELSE
- BEF. VÄGRÄCKE
- BEF. VATTENDRAG
- NYTT MITTRÄCKE SOM FASTSTÄLLS
- NYTT SIDORÄCKE SOM FASTSTÄLLS
- NYTT FAUNASTÄNSEL SOM FASTSTÄLLS

TYP AV PLAN
VÄGPLAN

GRANSKNINGSSTATUS/SYFTE

HANDLINGSTYP
GRANSKNINGSHANDLING

DATUM
 2018-12-17

OBJEKT
 VÄG 19

DELOMRÅDE / BANDEL
 KRISTIANSTAD - BROBY

ANLÄGGNINGEN
 BJÄRLÖV-BROBY

OBJEKTNUMMER / KM
 01 - VÄG 19

KONSTRUKTIONNUMMER
 144215

BESTÄLLARE
 TRAFIKVERKET

LEVERANTÖR
 TYRÉNS

SKAPAD AV
 D.NILSSON

UPPDRAGSNUMMER
 263630

GODKÄND AV
 P.SJÖGREN

AVDELNING
 VÄG - MARK

RITNINGSTYP
 PLAN

TEKNIKOMRÅDE / INNEHÅLL
 VÄGUTFORMNING OCH TRAFIK

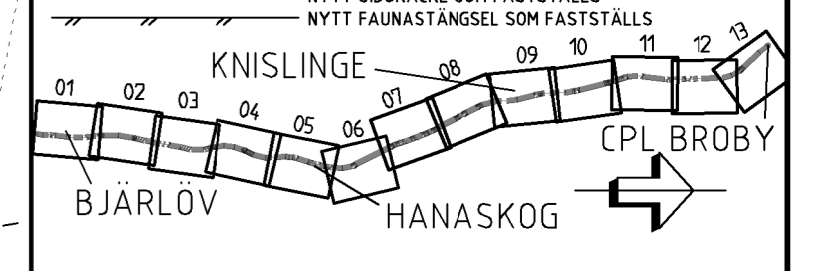
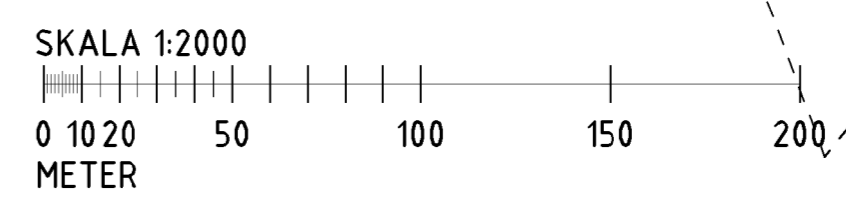
BESKRIVNING
 PLANKARTA
 KM 12/500 - 13/760

SKALA
 1:2000

FORMAT
 A1

FÖRVALTNINGSNUMMER
 BLAD NÄSTA BLAD BET

RITNINGSNUMMER
 1 01 T 02 11





KOORDINATSYSTEM
 SYSTEM I PLAN: SWEREF 99 13 30
 SYSTEM I HÖJD: RH 2000

TECKENFÖRKLARING

MARKANSPRÅK

- GRÄNS FÖR VÄGOMRÅDE
- AVGRÄNSNING MELLAN OLIKA TYPER AV MARKANSPRÅK
- V** NYTT VÄGOMRÅDE MED VÄGRÄTT
- NYTT VÄGOMRÅDE 1-1m PÅ VARDERA SIDA LÄNGS VLT'S ÄNDEL DÄR DETTA DRAS IN VID ANSLUTNINGSVÄG AVEN VID FÄRST ELLER GRIND
- V1** NYTT VÄGOMRÅDE INOM DETALPLANLAGT OMRÅDE DÄR KOMMUN ÄR HUVUDMAN FÖR ALLMÄNNA PLATSER
- V2** NYTT VÄGOMRÅDE FÖR KOMMUNAL ALLMÄN VÄG
- VI** NYTT VÄGOMRÅDE MED INSKRÄNKT VÄGRÄTT
- V11** NYTT VÄGOMRÅDE MED INSKRÄNKT VÄGRÄTT FÖR LEDNING INOM DETALPLANLAGT OMRÅDE FÖR PARKOMRÅDE
- V12** NYTT VÄGOMRÅDE MED INSKRÄNKT VÄGRÄTT FÖR TERRÄNGMODELLERING
- V13** NYTT VÄGOMRÅDE MED INSKRÄNKT VÄGRÄTT FÖR DIKE
- V14** NYTT VÄGOMRÅDE MED INSKRÄNKT VÄGRÄTT FÖR LEDNING
- V15** NYTT VÄGOMRÅDE MED INSKRÄNKT VÄGRÄTT FÖR EROSIONSKYDD
- V16** NYTT VÄGOMRÅDE MED INSKRÄNKT VÄGRÄTT FÖR BULLERVALL
- V17** NYTT VÄGOMRÅDE MED INSKRÄNKT VÄGRÄTT FÖR FAUNAPASSAGE
- T** TILFÄLLIG NYTT JÄNDERÄTT
- T1** TILFÄLLIG NYTT JÄNDERÄTT/ARBETSOMRÅDE FÖR UPPLAG GÄLLER UNDER BYGGTIDEN
- T2** TILFÄLLIG NYTT JÄNDERÄTT/ARBETSOMRÅDE FÖR BYGGTRAFIK GÄLLER UNDER BYGGTIDEN
- T3** TILFÄLLIG NYTT JÄNDERÄTT/ARBETSOMRÅDE FÖR URGRÄVNING OCH FÖRSTÄRKNINGSÅTGÄRDER VID TORV GÄLLER UNDER BYGGTIDEN
- T4** TILFÄLLIG NYTT JÄNDERÄTT/ARBETSOMRÅDE FÖR BYGGANDE AV STÖDMUR GÄLLER UNDER BYGGTIDEN
- T4(1)** TILFÄLLIG NYTT JÄNDERÄTT/ARBETSOMRÅDE FÖR BYGGANDE AV STÖDMUR GÄLLER UNDER BYGGTIDEN INOM DETALPLANLAGT OMRÅDE FÖR BOSTÄDER SOM EJ FÅR BEBYGGAS
- T4(2)** TILFÄLLIG NYTT JÄNDERÄTT/ARBETSOMRÅDE FÖR BYGGANDE AV STÖDMUR GÄLLER UNDER BYGGTIDEN INOM DETALPLANLAGT OMRÅDE FÖR LEVERSSAMMET SOM EJ FÅR BEBYGGAS
- T5** TILFÄLLIG NYTT JÄNDERÄTT/ARBETSOMRÅDE FÖR OMLEGNING AV TRAFIK GÄLLER UNDER BYGGTIDEN
- T6** TILFÄLLIG NYTT JÄNDERÄTT/ARBETSOMRÅDE FÖR FLYTT AV BRUNNAR OCH LEDNINGAR GÄLLER UNDER BYGGTIDEN
- T7** TILFÄLLIG NYTT JÄNDERÄTT/ARBETSOMRÅDE FÖR LEDNINGAR OCH OMRÄKNING AV DIKE

SKYDDÅTGÄRDER OCH FÖRSIKTIGHETSÅTGÄRDER

- MÄRKNING ELLER AVGRÄNSNING AV SKYDDÅTGÄRD OCH FÖRSIKTIGHETSÅTGÄRD
- FRIBUDANDE OM BULLERSKYDDÅTGÄRDER UTANFÖR VÄGOMRÅDE I FORM AV FÖNSTERÅTGÄRD
- BULLERSKYDDSSKÄRM 1,5 m ÖVER VÄG
- BULLERSKYDDSSKÄRM 2 m ÖVER VÄG
- BULLERSKYDDSSKÄRM 2,2 m ÖVER VÄG
- BULLERSKYDDSSKÄRM 2,5 m ÖVER VÄG
- BULLERSKYDDSSKÄRM 2,7 m ÖVER VÄG
- BULLERSKYDDSSKÄRM 3 m ÖVER VÄG
- FRIBUDANDE OM BULLERSKYDDÅTGÄRDER UTANFÖR VÄGOMRÅDE I FORM AV SKYDD FÖR UTEPLATS SE TABELL AKOP I BILAGA AKO1-AK12)
- GRODDÅRSANPASSNING I DIKE
- UTTER-/GRODDÅRS-/SMÅVILT-PASSAGE
- FÖRSTÄRKA DIKEN +40 CM MATJORD
- FAUNAPASSAGE MED MÅTT FÖR KRONVILT
- VILTUTHOPP
- BLÅNDSKYDD, 2,0 m ÖVER VÄGKANT/BRONANA
- FAUNAPASSAGE I PLAN
- BULLERSKYDDSVALL IFRÖR HÖJD SE -HÖJDEN PÅ RITNING

VERKSAMHETER/ÅTGÄRDER SOM UNDANTAS FRÅN FÖRBUD ENLIGT MILJÖBALK (GÄLLER HELA PLANEN)

- FRIBUD MOT ÅTGÄRD INOM STRANDSKYDDSOMRÅDE (1:15 MBI)
- GÄLLER INTE BYGGANDE AV ALLMÄN VÄG/JÄRNVÄG
- BOTPÅSKYDDSOMRÅDE, MED 10-10, SE P8 TABELL 10
- FÖRBUD SOM AVSEY VERKSAMHET ELLER ÅTGÄRD INOM GENERELLT BOTPÅSKYDDSOMRÅDE (1:12 ST. MBI) GÄLLER INTE BYGGANDE AV ALLMÄN VÄG/JÄRNVÄG
- SKYLDIGHETEN ATT GÖRA ANMÄLAN FÖR SAMRÅD ENLIGT 12:6 MB GÄLLER INTE FÖR DE FÖRSÄMRE OCH ÅTGÄRDER SOM BEHÖVS FÖR ATT BYGGA VÄGEN/JÄRNVÄGEN OCH SOM FASTSTÄLLS OCH INGÅR I VÄGOMRÅDET FÖR ALLMÄN VÄG/JÄRNVÄGSMARK ELLER OMRÅDE FÖR TILFÄLLIG NYTT JÄNDERÄTT
- SÄRSKILDA BESLUT SOM TÄS I SAMBAND MED FASTSTÄLLESE

INDRAGNING AV VÄG FRÅN ALLMÄNT UNDERHÅLL

ÖVRIGA BETECKNINGAR PÅ PLANKARTAN

- 0/000 NY VÄG ELLER BREDDNING AV BEF. NY VÄG
- VÄGANDEKANTER MED LÄNGDSTÄTNING
- +00,00 OCH HÖJDSÄTTNING
- FASTIGHETSGRÄNS
- TRAKTGRÄNS
- KVARTERS TRAKTGRÄNS
- KOMMUNGRÄNS
- 1:12 FASTIGHETSBECKNING
- HÖJDKURVOR MED HÖJDANGIVELSE
- BEF. VÄGRÄCKE
- BEF. VATTENDRAG
- NYTT MITTRÄCKE SOM FASTSTÄLLS
- NYTT SIDORÄCKE SOM FASTSTÄLLS
- NYTT FAUNASTÄNSEL SOM FASTSTÄLLS

TYP AV PLAN
VÄGPLAN

GRANSKNINGSSTATUS/SYFTE

HANDLINGSTYP
GRANSKNINGSHANDLING

DATUM
 2018-12-17

OBJEKT
 VÄG 19

DELOMRÅDE / BANDEL
 KRISTIANSTAD - BROBY

ANLÄGGNINGEN
 BJÄRLÖV-BROBY

OBJEKTNUMMER / KM
 01 - VÄG 19

KONSTRUKTIONSNUMMER
 144215

BESTÄLLARE
 TRAFIKVERKET

LEVERANTÖR
 TYRÉNS

SKAPAD AV
 D.NILSSON

UPPDRAGSNUMMER
 263630

GODKÄND AV
 P.SJÖGREN

AVDELNING
 VÄG - MARK

RITNINGSTYP
 PLAN

TEKNIKOMRÅDE / INNEHÅLL
 VÄGUTFORMNING OCH TRAFIK

BESKRIVNING
 PLANKARTA
 KM 13/760 - 15/020

SKALA
 1:2000

FORMAT
 A1

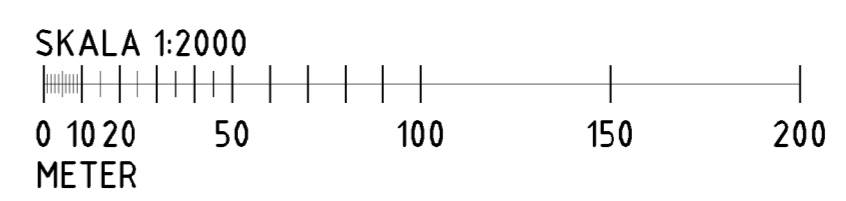
FÖRVALTNINGSNUMMER

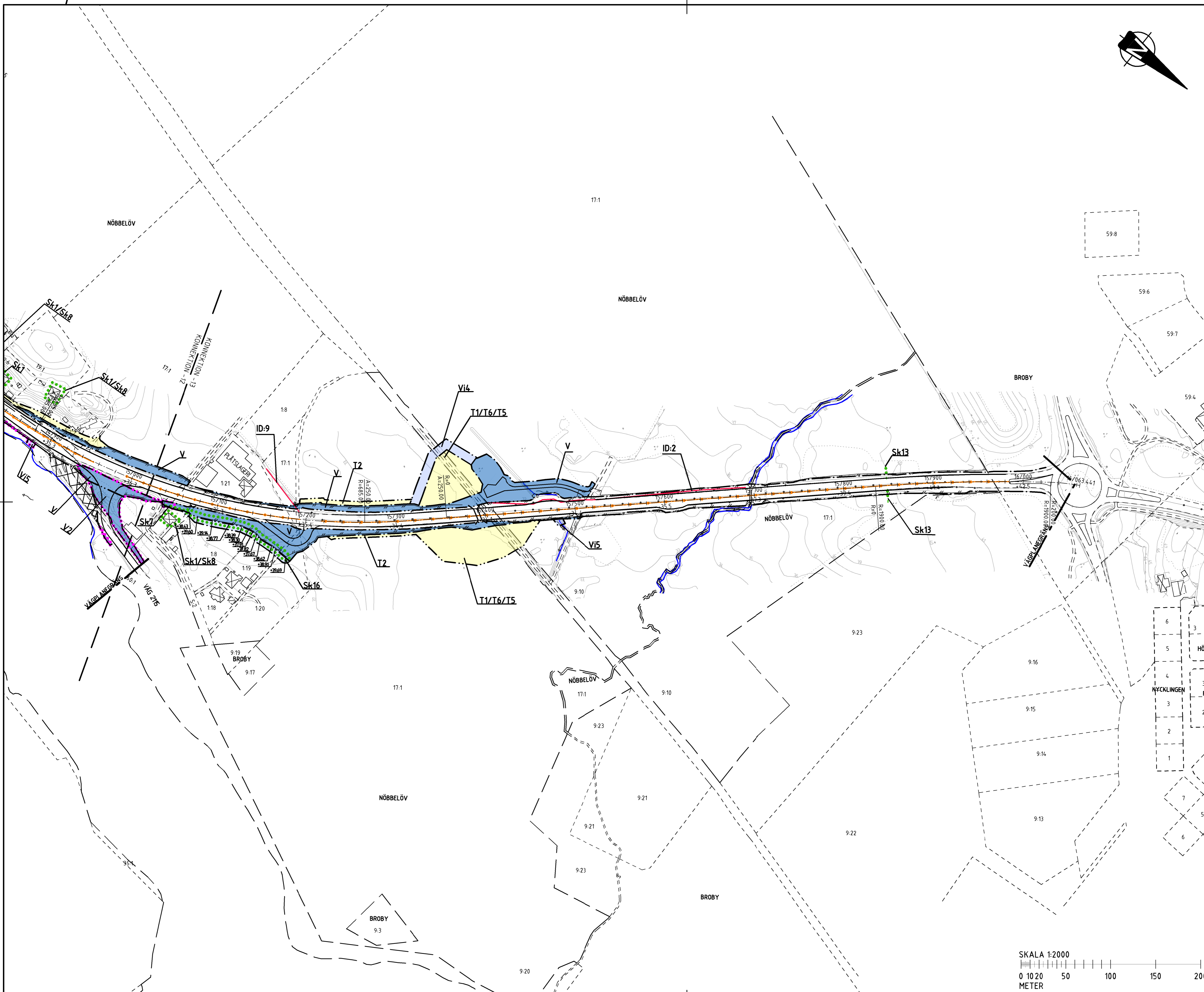
RITNINGSNUMMER
 1 01 T 02 12

BLAD

NÄSTA BLAD

BET





KOORDINATSYSTEM
 SYSTEM I PLAN: SWEREF 99 13 30
 SYSTEM I HÖJD: RH 2000

- ### TECKENFÖRKLARING
- MÄRKANSPRÅK**
- GRÄNS FÖR VÄGOMRÅDE
 - AVGRÄNSNING MELLAN OLIKA TYPER AV MÄRKANSPRÅK
 - V** NYTT VÄGOMRÅDE MED VÄGRÄTT
 - V1** NYTT VÄGOMRÅDE 1-10 M PÅ VÄRDERA SIDA LÄNGS VLT'S TÄNSSEL
 - V2** NYTT VÄGOMRÅDE 1-10 M PÅ VÄRDERA SIDA LÄNGS VLT'S TÄNSSEL
 - V3** NYTT VÄGOMRÅDE 1-10 M PÅ VÄRDERA SIDA LÄNGS VLT'S TÄNSSEL
 - V4** NYTT VÄGOMRÅDE 1-10 M PÅ VÄRDERA SIDA LÄNGS VLT'S TÄNSSEL
 - V5** NYTT VÄGOMRÅDE 1-10 M PÅ VÄRDERA SIDA LÄNGS VLT'S TÄNSSEL
 - V6** NYTT VÄGOMRÅDE 1-10 M PÅ VÄRDERA SIDA LÄNGS VLT'S TÄNSSEL
 - V7** NYTT VÄGOMRÅDE 1-10 M PÅ VÄRDERA SIDA LÄNGS VLT'S TÄNSSEL
 - VI** NYTT VÄGOMRÅDE MED INSKRÄNKT VÄGRÄTT
 - VI1** NYTT VÄGOMRÅDE MED INSKRÄNKT VÄGRÄTT FÖR LEDNING INOM
 - VI2** NYTT VÄGOMRÅDE MED INSKRÄNKT VÄGRÄTT FÖR TERRÄNGMODELLERING
 - VI3** NYTT VÄGOMRÅDE MED INSKRÄNKT VÄGRÄTT FÖR DIKE
 - VI4** NYTT VÄGOMRÅDE MED INSKRÄNKT VÄGRÄTT FÖR LEDNING
 - VI5** NYTT VÄGOMRÅDE MED INSKRÄNKT VÄGRÄTT FÖR EROSIONSKYDD
 - VI6** NYTT VÄGOMRÅDE MED INSKRÄNKT VÄGRÄTT FÖR BULLERVALL
 - VI7** NYTT VÄGOMRÅDE MED INSKRÄNKT VÄGRÄTT FÖR FAUNAPASSAGE

- T** TILFÄLLIG NYTT JÄNDERÄTT
- T1** TILFÄLLIG NYTT JÄNDERÄTT/ARBETSOMRÅDE FÖR UPPLAG
 - T2** TILFÄLLIG NYTT JÄNDERÄTT/ARBETSOMRÅDE FÖR
 - T3** TILFÄLLIG NYTT JÄNDERÄTT/ARBETSOMRÅDE FÖR
 - T4** TILFÄLLIG NYTT JÄNDERÄTT/ARBETSOMRÅDE FÖR
 - T4(1)** TILFÄLLIG NYTT JÄNDERÄTT/ARBETSOMRÅDE FÖR
 - T4(2)** TILFÄLLIG NYTT JÄNDERÄTT/ARBETSOMRÅDE FÖR
 - T5** TILFÄLLIG NYTT JÄNDERÄTT/ARBETSOMRÅDE FÖR
 - T6** TILFÄLLIG NYTT JÄNDERÄTT/ARBETSOMRÅDE FÖR
 - T7** TILFÄLLIG NYTT JÄNDERÄTT/ARBETSOMRÅDE FÖR

- SKYDDSAKTGÅRDER OCH FÖRSIKTIGHETSMÅTT**
- Sk1** MÄRKNING AV AVGRÄNSNING AV SKYDDSAKTGÅRD
 - Sk2** MÄRKNING AV AVGRÄNSNING AV SKYDDSAKTGÅRD
 - Sk3** MÄRKNING AV AVGRÄNSNING AV SKYDDSAKTGÅRD
 - Sk4** MÄRKNING AV AVGRÄNSNING AV SKYDDSAKTGÅRD
 - Sk5** MÄRKNING AV AVGRÄNSNING AV SKYDDSAKTGÅRD
 - Sk6** MÄRKNING AV AVGRÄNSNING AV SKYDDSAKTGÅRD
 - Sk7** MÄRKNING AV AVGRÄNSNING AV SKYDDSAKTGÅRD
 - Sk8** MÄRKNING AV AVGRÄNSNING AV SKYDDSAKTGÅRD
 - Sk9** MÄRKNING AV AVGRÄNSNING AV SKYDDSAKTGÅRD
 - Sk10** MÄRKNING AV AVGRÄNSNING AV SKYDDSAKTGÅRD
 - Sk11** MÄRKNING AV AVGRÄNSNING AV SKYDDSAKTGÅRD
 - Sk12** MÄRKNING AV AVGRÄNSNING AV SKYDDSAKTGÅRD
 - Sk13** MÄRKNING AV AVGRÄNSNING AV SKYDDSAKTGÅRD
 - Sk14** MÄRKNING AV AVGRÄNSNING AV SKYDDSAKTGÅRD
 - Sk15** MÄRKNING AV AVGRÄNSNING AV SKYDDSAKTGÅRD
 - Sk16** MÄRKNING AV AVGRÄNSNING AV SKYDDSAKTGÅRD

- VERKSAMHETER/ÅTGÄRDER SOM UNDANTAS FRÅN FÖRBUD ENLIGT MILJÖBALK (GÄLLER HELA PLANEN)**
- FÖRBUD MOT ÅTGÄRD INOM STRANDSKYDDSOMRÅDE (7:15 MB)
 - GÄLLER INTE BYGGANDE AV ALLMÄN VÄG/JÄRNVÄG
 - BOTOPPSKYDDSOBJEKT MED 10-15 M SE I TABELL 10
 - FÖRBUD SOM AVSER VERKSAMHETER ELLER ÅTGÄRD INOM GENERellt
 - BOTOPPSKYDDSOBJEKT (7:11 2ST. MB) GÄLLER INTE BYGGANDE AV ALLMÄN VÄG/JÄRNVÄG
 - SKYDDIGHETEN ATT GÖRA ANMÄLAN FÖR SAMRÅD ENLIGT 12:6 MB GÄLLER INTE FÖR DE
 - VERKSAMHETER OCH ÅTGÄRDER SOM BEHÖVS FÖR ATT BYGGA VÄG/JÄRNVÄG OCH
 - OCH SOM FASTSTÄLLS OCH INGÅR I VÄGOMRÅDET FÖR ALLMÄN VÄG/JÄRNVÄG
 - ELLER OMÅDE FÖR TILFÄLLIG NYTT JÄNDERÄTT
 - SÄRSKILDA BESLUT SOM TÅS I SAMBAND MED FASTSTÄLLELSE
 - INDRAGNING AV VÄG FRÅN ALLMÄNT UNDERHÅLL

- ÖVRIGA BETECKNINGAR PÅ PLANKARTAN**
- 0/000 NY VÄG ELLER BREDDNING AV BEF. LIG VÄG
 - VÄGANDEKANTER MED LÄNGDÄTNING
 - +00,00 OCH HÖJDSÄTTNING
 - FASTIGHETSGRÄNS
 - TRAKTGRÄNS
 - KVARTERSTRAKTGRÄNS
 - KOMMUNGRÄNS
 - 1:12 FASTIGHETSBECKNING
 - HÖJDKURVOR MED HÖJDANGIVELSER
 - BEF. VÄGRÄCKE
 - BEF. VATTENDRAG
 - NYTT MITTRÄCKE SOM FASTSTÄLLS
 - NYTT STRÄCKE SOM FASTSTÄLLS
 - NYTT FAUNASTÄNSSEL SOM FASTSTÄLLS

VÄGPLAN

GRANSKNINGSSTATUS/SYFTE

HANDLINGSTYP
GRANSKNINGSHANDLING

DATUM
 2018-12-17

OBJEKT
VÄG 19
KRISTIANSTAD - BROBY

DELOMRÅDE / BANDEL
BJÄRLÖV-BROBY

ANLÄGGNINGEN
 01 - VÄG 19

OBJEKTNUMMER / KM
 144215

KONSTRUKTIONSNUMMER

BESTÄLLARE
TRAFIKVERKET

LEVERANTÖR
TYRÉNS

SKAPAD AV
D.NILSSON

UPPDRAGSNUMMER
 263630

GODKÄND AV
P.SJÖGREN

AVDELNING
VÄG - MARK

RITNINGSTYP
PLAN

TEKNIKOMRÅDE / INNEHÅLL
VÄGUTFORMNING OCH TRAFIK

BESKRIVNING
PLANKARTA
KM 15/020 - 16/062

SKALA
 1:2000

FORMAT
 A1

FÖRVALTNINGSNUMMER

RITNINGSNUMMER
 1 01 T 02 13

BLAD

NÄSTA BLAD

BET

