



KOORDINATSYSTEM
 SYSTEM I PLAN: SWEREF 99 13 30
 SYSTEM I HÖJD: RH 2000

TECKENFÖRKLARING

MÄRKANSPRÅK

- GRANS FÖR VÄGOMRÅDE
- AVGRÄNSNING MELLAN OLIKA TYPER AV MÄRKANSPRÅK
- V** NYTT VÄGOMRÅDE MED VÄGRÄTT
- NYTT VÄGOMRÅDE 1-10 M PÅ VÄRDESIDA LÅNGS VILTSÄNSEL
- DAR DETTA DRAS IN VID ANSLUTNINGSVÄG AVEN VID FÄRST ELLER GRIND
- NYTT VÄGOMRÅDE INOM DETALJPLANLAGT OMRÅDE DAR KOMMUN ÄR HUVUDMAN FÖR ALLMÄNNA PLATSER
- V1** NYTT VÄGOMRÅDE FÖR KOMMUNAL ALLMÄN VÄG
- V2** NYTT VÄGOMRÅDE FÖR KOMMUNAL ALLMÄN VÄG
- VI** NYTT VÄGOMRÅDE MED INSKRÄNKT VÄGRÄTT
- VI1** NYTT VÄGOMRÅDE MED INSKRÄNKT VÄGRÄTT FÖR LEDNING INOM DETALJPLANLAGT OMRÅDE FÖR MÄRKANSPRÅK
- VI2** NYTT VÄGOMRÅDE MED INSKRÄNKT VÄGRÄTT FÖR TERRÄNGMODELLERING
- VI3** NYTT VÄGOMRÅDE MED INSKRÄNKT VÄGRÄTT FÖR DIKE
- VI4** NYTT VÄGOMRÅDE MED INSKRÄNKT VÄGRÄTT FÖR LEDNING
- VI5** NYTT VÄGOMRÅDE MED INSKRÄNKT VÄGRÄTT FÖR EROSIONSKYDD
- VI6** NYTT VÄGOMRÅDE MED INSKRÄNKT VÄGRÄTT FÖR BULLERVALL
- VI7** NYTT VÄGOMRÅDE MED INSKRÄNKT VÄGRÄTT FÖR FAUNAPASSAGE
- T** TILLFÄLLIG NYTTJÄNDERÄTT
- T1** TILLFÄLLIG NYTTJÄNDERÄTT/ARBETSOMRÅDE FÖR UPPLAG GÄLLER UNDER BYGGTIDEN
- T2** TILLFÄLLIG NYTTJÄNDERÄTT/ARBETSOMRÅDE FÖR BYGGTRAFIK GÄLLER UNDER BYGGTIDEN
- T3** TILLFÄLLIG NYTTJÄNDERÄTT/ARBETSOMRÅDE FÖR URGRÄVNING OCH FÖRSTÄRKNINGSÅTGÄRDER VID TORV GÄLLER UNDER BYGGTIDEN
- T4** TILLFÄLLIG NYTTJÄNDERÄTT/ARBETSOMRÅDE FÖR BYGGANDE AV STÖDMUR GÄLLER UNDER BYGGTIDEN
- T4(1)** TILLFÄLLIG NYTTJÄNDERÄTT/ARBETSOMRÅDE FÖR BYGGANDE AV STÖDMUR GÄLLER UNDER BYGGTIDEN INOM DETALJPLANLAGT OMRÅDE FÖR BOSTÄDER SOM EJ FÅR BEBYGGAS
- T4(2)** TILLFÄLLIG NYTTJÄNDERÄTT/ARBETSOMRÅDE FÖR BYGGANDE AV STÖDMUR GÄLLER UNDER BYGGTIDEN INOM DETALJPLANLAGT OMRÅDE FÖR BOSTÄDER SOM EJ FÅR BEBYGGAS
- T5** TILLFÄLLIG NYTTJÄNDERÄTT/ARBETSOMRÅDE FÖR OMLÖSNING AV TRAFIK GÄLLER UNDER BYGGTIDEN
- T6** TILLFÄLLIG NYTTJÄNDERÄTT/ARBETSOMRÅDE FÖR FLYTT AV BRUNNAR OCH LEDNINGAR GÄLLER UNDER BYGGTIDEN
- T7** TILLFÄLLIG NYTTJÄNDERÄTT/ARBETSOMRÅDE FÖR LEDNINGAR OCH OMRÄVNING AV DIKE

SKYDDSAÅTGÄRDER OCH FÖRSIKTIGHETSÅTGÄRDER

- MÄRKING ELLER AVGRÄNSNING AV SKYDDSAÅTGÄRD OCH FÖRSIKTIGHETSÅTGÄRD
- FÖRBUDD OM JÄNDERÄTT/ÅTGÄRDER UTANFÖR VÄGOMRÅDE I FORM AV FÖNSTERÅTGÄRD
- BULLERSKYDDSKÄRM 1,5 M ÖVER VÄG
- BULLERSKYDDSKÄRM 2,2 M ÖVER VÄG
- BULLERSKYDDSKÄRM 2,2 M ÖVER VÄG
- BULLERSKYDDSKÄRM 2,5 M ÖVER VÄG
- BULLERSKYDDSKÄRM 2,7 M ÖVER VÄG
- BULLERSKYDDSKÄRM 3 M ÖVER VÄG
- FÖRBUDD OM BULLERSKYDDSAÅTGÄRDER UTANFÖR VÄGOMRÅDE I FORM AV SKYDD FÖR UTPLÅS I SÄLLER ÅKOP I SJÄLGA ÅKOP-ÅKZD
- GRODDJÄRSANPASSNING DIKE
- UTTER-/GRODDJÄRS-/SMÅVILT-PASSAGE
- FÖRSTÄRKA DIKEN +40 CM NATJORD
- FAUNAPASSAGE MED MÅTT FÖR KRONVILT
- VILTUTHOPP
- BLÅNSKYDD, 2,0 M ÖVER VÄGKANT/BRONNA
- FAUNAPASSAGE PLAN
- BULLERSKYDDSVALL I FÖR HÖJD SE -HÖJDER PÅ RITNING

VERKSAMHETER/ÅTGÄRDER SOM UNDANTAS FRÅN FÖRBUDD ENLIGT MILJÖBALK (GÄLLER HELA PLANEN)

- FÖRBUDD MOT ÅTGÄRD INOM STRANDSKYDDSDOMRÅDE (7:15 MB)
- GÄLLER INTE BYGGANDE AV ALLMÄN VÄG/JÄRNVÄG
- BOTOPSKYDDSDOMRÅDE MED 10-15 M SJ PÅ TABELL 10
- FÖRBUDD SOM AVSER VERKSAMHETER ELLER ÅTGÄRD INOM GENERELLT BOTOPSKYDDSDOMRÅDE (7:11 2ST. MB) GÄLLER INTE BYGGANDE AV ALLMÄN VÄG/JÄRNVÄG

SKYLDIGHETEN ATT GÖRA ANMÄLAN FÖR SAMRÅD ENLIGT 12:6 MB GÄLLER INTE FÖR DE VERKSAMHETER OCH ÅTGÄRDER SOM BEHÖVS FÖR ATT BYGGA VÄG/JÄRNVÄG OCH SOM FASTSTÄLLS OCH INGÅR I VÄGOMRÅDET FÖR ALLMÄN VÄG/JÄRNVÄGSMARK ELLER OMRÅDE FÖR TILLFÄLLIG NYTTJÄNDERÄTT

SÄRSKILDA BESLUT SOM TAS I SAMBAND MED FASTSTÄLLELSE

INDRAGNING AV VÄG FRÅN ALLMÄNT UNDERHÅLL

ÖVRIGA BETECKNINGAR PÅ PLANKARTAN

- 0/000 NY VÄG ELLER BREDDNING AV BEFINTLIG VÄG
- VÄGBANEKANTER MED LÅNGDMÄTNING
- +00,00 OCH HÖJDSÄTTNING
- FASTIGHETSGRÄNS
- TRAKTGRÄNS
- KVARTERSTRAKTGRÄNS
- KOMMUNGRÄNS

1:12 FASTIGHETSBECKNING

- HÖJDKURVOR MED HÖJDANGIVELSER
- BEF. VÄGRÄCKE
- BEF. VATTENDRAG
- NYTT MITTRÄCKE SOM FASTSTÄLLS
- NYTT SIDRÄCKE SOM FASTSTÄLLS
- NYTT FAUNASÄNSEL SOM FASTSTÄLLS

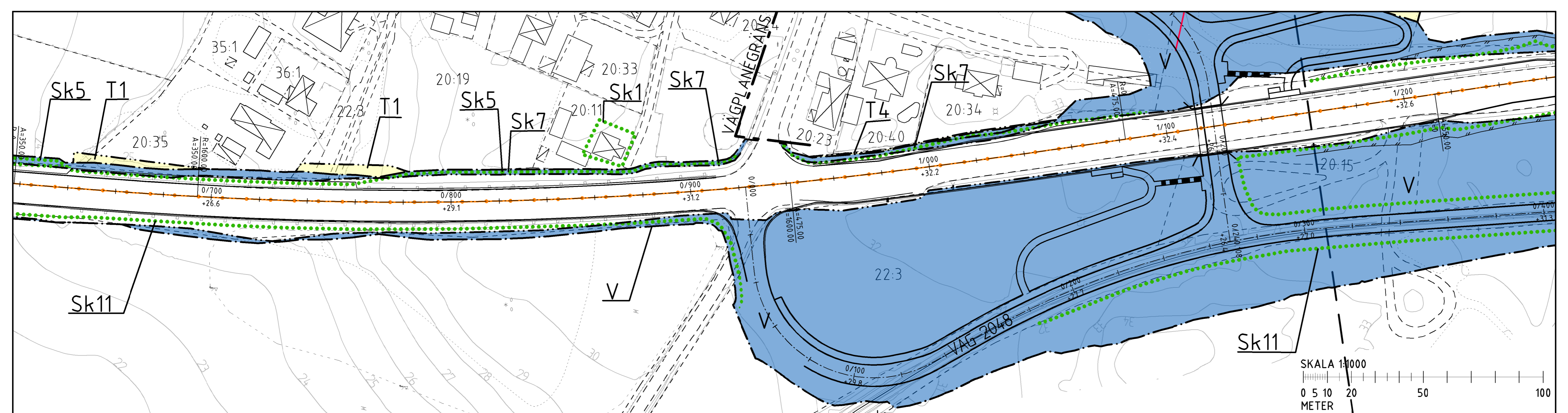
KNISLINGE

01 02 03 04 05 06 07 08 09 10 11 12 13

CPL BROBY

BJÄRLÖV HANASKOG

SKALA 1:2000
 0 10 20 50 100 150 200 239 METER



TYP AV PLAN

VÄGPLAN

GRANSKNINGSSTADIUM/SYFTE

GRANSKNINGSHANDLING

HANDLINGSTYP

2018-12-17

LEVERANS I ÄNDRINGS-PM

OBJEKT

VÄG 19

KRISTIANSTAD - BROBY

DELOMRÅDE / BANDEL

BJÄRLÖV-BROBY

ANLÄGGNINGEN

01 - VÄG 19

OBJEKTNUMMER I KM

144215

KONSTRUKTIONNUMMER

BESTÄLLARE

TRAFIKVERKET

LEVERANTÖR

TYRÉNS

SKAPAD AV

D.NILSSON

UPPDRAGNUMMER

263630

GODKÄND AV

P.SJÖGREN

AVDELNING

VÄG - MARK

RITNINGSTYP

PLAN

TEKNIKOMRÅDE / INNEHÅLL

VÄGUTFORMNING OCH TRAFIK

BESKRIVNING

PLANKARTA

KM 0/000 - 1/160

SKALA

1:2000

FORMAT

A1

FÖRVALTNINGSNUMMER

RITNINGSNUMMER

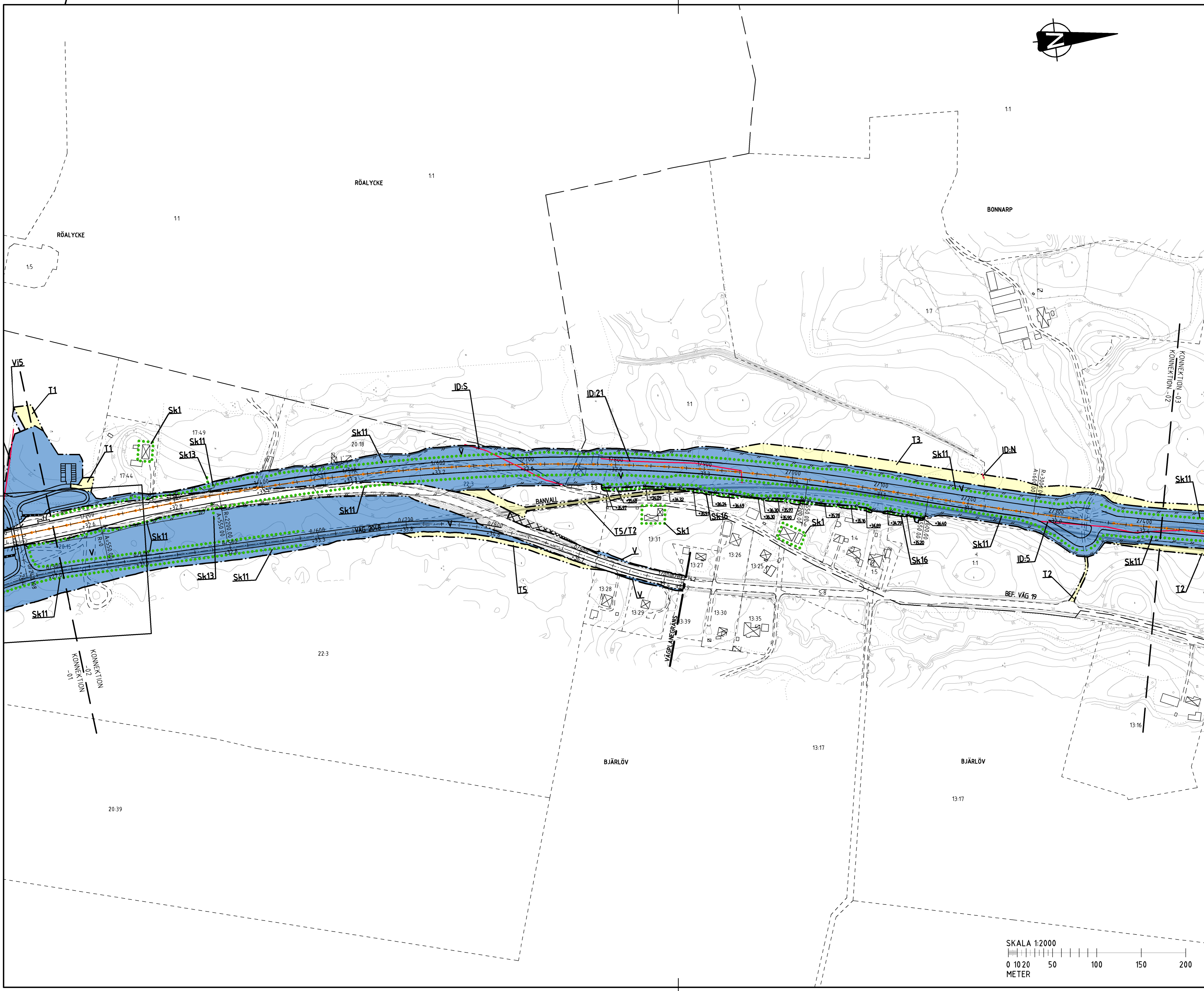
1 01 T 02 01

BLAD

NÄSTA BLAD

BET

SKALA 1:1000
 0 5 10 20 50 100 METER



KOORDINATSYSTEM
 SYSTEM I PLAN: SWEREF 99 13 30
 SYSTEM I HÖJD: RH 2000

TECKENFÖRKLARING

MÄRKANSPRÅK

- GRÄNS FÖR VÄGOMRÅDE
- AVGRÄNSNING MELLAN OLIKA TYPER AV MÄRKANSPRÅK
- V NYTT VÄGOMRÅDE MED VÄGRÄTT
- V1 NYTT VÄGOMRÅDE 1-10 M PÅ VÄRDERA SIDA LÄNGS VLTS ÄNDEL DÄR DETTA DRAS IN VID ANSLUTNINGSVÄG AVEN VID FÄRST ELLER GRIND
- V2 NYTT VÄGOMRÅDE INOM DETALPLANLAGT OMRÅDE DÄR KOMMUN ÄR HUVUDMAN FÖR ALLMÄNNA PLATSER
- VI NYTT VÄGOMRÅDE FÖR KOMMUNAL ALLMÄN VÄG
- VI1 NYTT VÄGOMRÅDE MED INSKRÄNKT VÄGRÄTT
- VI2 NYTT VÄGOMRÅDE MED INSKRÄNKT VÄGRÄTT FÖR LEDNING INOM DETALPLANLAGT OMRÅDE FÖR PARKOMRÅDE
- VI3 NYTT VÄGOMRÅDE MED INSKRÄNKT VÄGRÄTT FÖR TERRÄNGMODELLERING
- VI4 NYTT VÄGOMRÅDE MED INSKRÄNKT VÄGRÄTT FÖR DIKE
- VI5 NYTT VÄGOMRÅDE MED INSKRÄNKT VÄGRÄTT FÖR EROSIONSKYDD
- VI6 NYTT VÄGOMRÅDE MED INSKRÄNKT VÄGRÄTT FÖR BULLERVALL
- VI7 NYTT VÄGOMRÅDE MED INSKRÄNKT VÄGRÄTT FÖR FAUNAPASSAGE
- T TILFÄLLIG NYTT JÄNDERÄTT
- T1 TILFÄLLIG NYTT JÄNDERÄTT/ARBETSOMRÅDE FÖR UPPLAG GÄLLER UNDER BYGGTIDEN
- T2 TILFÄLLIG NYTT JÄNDERÄTT/ARBETSOMRÅDE FÖR BYGGTRAFIK GÄLLER UNDER BYGGTIDEN
- T3 TILFÄLLIG NYTT JÄNDERÄTT/ARBETSOMRÅDE FÖR URGRÄVNING OCH FÖRSTÄRKNINGSÅTGÄRDER VID TORV GÄLLER UNDER BYGGTIDEN
- T4 TILFÄLLIG NYTT JÄNDERÄTT/ARBETSOMRÅDE FÖR BYGGANDE AV STÖDMUR GÄLLER UNDER BYGGTIDEN
- T4(1) TILFÄLLIG NYTT JÄNDERÄTT/ARBETSOMRÅDE FÖR BYGGANDE AV STÖDMUR GÄLLER UNDER BYGGTIDEN INOM DETALPLANLAGT OMRÅDE FÖR BOSTÄDER SOM EJ FÅR BEBYGGAS
- T4(2) TILFÄLLIG NYTT JÄNDERÄTT/ARBETSOMRÅDE FÖR BYGGANDE AV STÖDMUR GÄLLER UNDER BYGGTIDEN INOM DETALPLANLAGT OMRÅDE FÖR BEBYGGELSE
- T5 TILFÄLLIG NYTT JÄNDERÄTT/ARBETSOMRÅDE FÖR OMLÄGNING AV TRAFIK GÄLLER UNDER BYGGTIDEN
- T6 TILFÄLLIG NYTT JÄNDERÄTT/ARBETSOMRÅDE FÖR FLYTT AV BRUNNAR OCH LEDNINGAR GÄLLER UNDER BYGGTIDEN
- T7 TILFÄLLIG NYTT JÄNDERÄTT/ARBETSOMRÅDE FÖR LEDNINGAR OCH OMRÄKNING AV DIKE

SKYDDÅTGÄRDER OCH FÖRSIKTIGHETSMÅTT

- MÄRKING ELLER AVGRÄNSNING AV SKYDDÅTGÄRD OCH FÖRSIKTIGHETSMÅTT
- ERBJUDANDE OM BULLERSKYDDÅTGÄRDER UTANFÖR VÄGOMRÅDE I FORM AV FONSTERÅTGÄRD
- BULLERSKYDDSSKÄRM 1,5 m ÖVER VÄG
- BULLERSKYDDSSKÄRM 2 m ÖVER VÄG
- BULLERSKYDDSSKÄRM 2,2 m ÖVER VÄG
- BULLERSKYDDSSKÄRM 2,5 m ÖVER VÄG
- BULLERSKYDDSSKÄRM 2,7 m ÖVER VÄG
- BULLERSKYDDSSKÄRM 3 m ÖVER VÄG
- ERBJUDANDE OM BULLERSKYDDÅTGÄRDER UTANFÖR VÄGOMRÅDE I FORM AV SKYDD FÖR UTEPLATS I TABELL AKOP I BILAGA AKO1-AK12
- GRODDÅRSANPASSNING I DIKE
- UTTER-/GRODDÅRS-/SMÅVILTPASSAGE
- FÖRSTÄRKA DIKEN I 4:0 MÅTETÅNG
- FAUNAPASSAGE MED MÅTT FÖR KRONVILT
- VILTUTHOPP
- BLÅNDSKYDD, 2,0 m ÖVER VÄGKANT/BRONANA
- FAUNAPASSAGE I PLAN
- BULLERSKYDDSVALL FÖR HÖJD SE -HÖJDER PÅ RITNING

VERKSAMHETER/ÅTGÄRDER SOM UNDANTAS FRÅN FÖRBUD ENLIGT MILJÖBALK (GÄLLER HELA PLANEN)

- FÖRBUD MOT ÅTGÄRD INOM STRANDSKYDDSOMRÅDE (7:15 MB)
- GÄLLER INTE BYGGANDE AV ALLMÄN VÄG/JÄRNVÄG
- BOTOPSKYDDSOMRÅDE, MED 10-15 M PÅ TABELL 10
- FÖRBUD SOM AVSER VERKSAMHET ELLER ÅTGÄRD INOM GENERELLT BOTOPSKYDDSOMRÅDE (7:11 2ST. MB) GÄLLER INTE BYGGANDE AV ALLMÄN VÄG/JÄRNVÄG
- SKYLDIGHETEN ATT GÖRA ANMÄLAN FÖR SAMRÅD ENLIGT 12:6 MB GÄLLER INTE FÖR DE VERKSAMHETER OCH ÅTGÄRDER SOM BEHÖVS FÖR ATT BYGGA VÄG/JÄRNVÄG OCH SOM FASTSTÄLLS OCH INGÅR I VÄGOMRÅDET FÖR ALLMÄN VÄG/JÄRNVÄG ELLER OMRÅDE FÖR TILFÄLLIG NYTT JÄNDERÄTT
- SÄRSKILDA BESLUT SOM TÅS I SAMBAND MED FASTSTÄLLELSE
- INDRÄGNING AV VÄG FRÅN ALLMÄNT UNDERHÅLL

ÖVRIGA BETECKNINGAR PÅ PLANKARTAN

- 0/000 NY VÄG ELLER BREDDNING AV BEF. VÄG
- VÄGÄNDEKANTER MED LÄNGDMÄTNING OCH HÖJDSÄTTNING
- FASTIGHETSGRÄNS
- TRAKTGRÄNS
- KVARTERS TRAKTGRÄNS
- KOMMUNGRÄNS
- 1:12 FASTIGHETSBECKNING
- HÖJDKURVOR MED HÖJDANGIVELSE
- BEF. VÄGRÄCKE
- BEF. VATTENDRAG
- NYTT MITTRÄCKE SOM FASTSTÄLLS
- NYTT SIDORÄCKE SOM FASTSTÄLLS
- NYTT FAUNASTÄNSEL SOM FASTSTÄLLS

KNISLINGE
 01 02 03 04 05 06 07 08 09 10 11 12
 BJÄRLÖV HANASKOG CPL BROBY

TYP AV PLAN
VÄGPLAN

GRANSKNINGSSTATUS/SYFTE

HANDLINGSTYP
GRANSKNINGSHANDLING

DATUM
 2018-12-17

OBJEKT
 VÄG 19

DELOMRÅDE / BANDEL
 KRISTIANSTAD - BROBY

ANLÄGGNINGEN
 BJÄRLÖV-BROBY

OBJEKTNUMMER / KM
 01 - VÄG 19

KONSTRUKTIONNUMMER
 144215

BESTÄLLARE
 TRAFIKVERKET

LEVERANTÖR
 TYRÉNS

SKAPAD AV
 D.NILSSON

UPPRAGSNUMMER
 263630

GODKÄND AV
 P.SJÖGREN

AVDELNING
 VÄG - MARK

RITNINGSTYP
 PLAN

TEKNIKOMRÅDE / INNEHÅLL
 VÄGUTFORMNING OCH TRAFIK

BESKRIVNING
 PLANKARTA
 KM 1/160 - 2/420

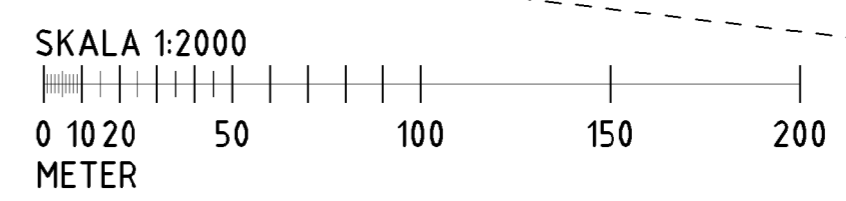
SKALA
 1:2000

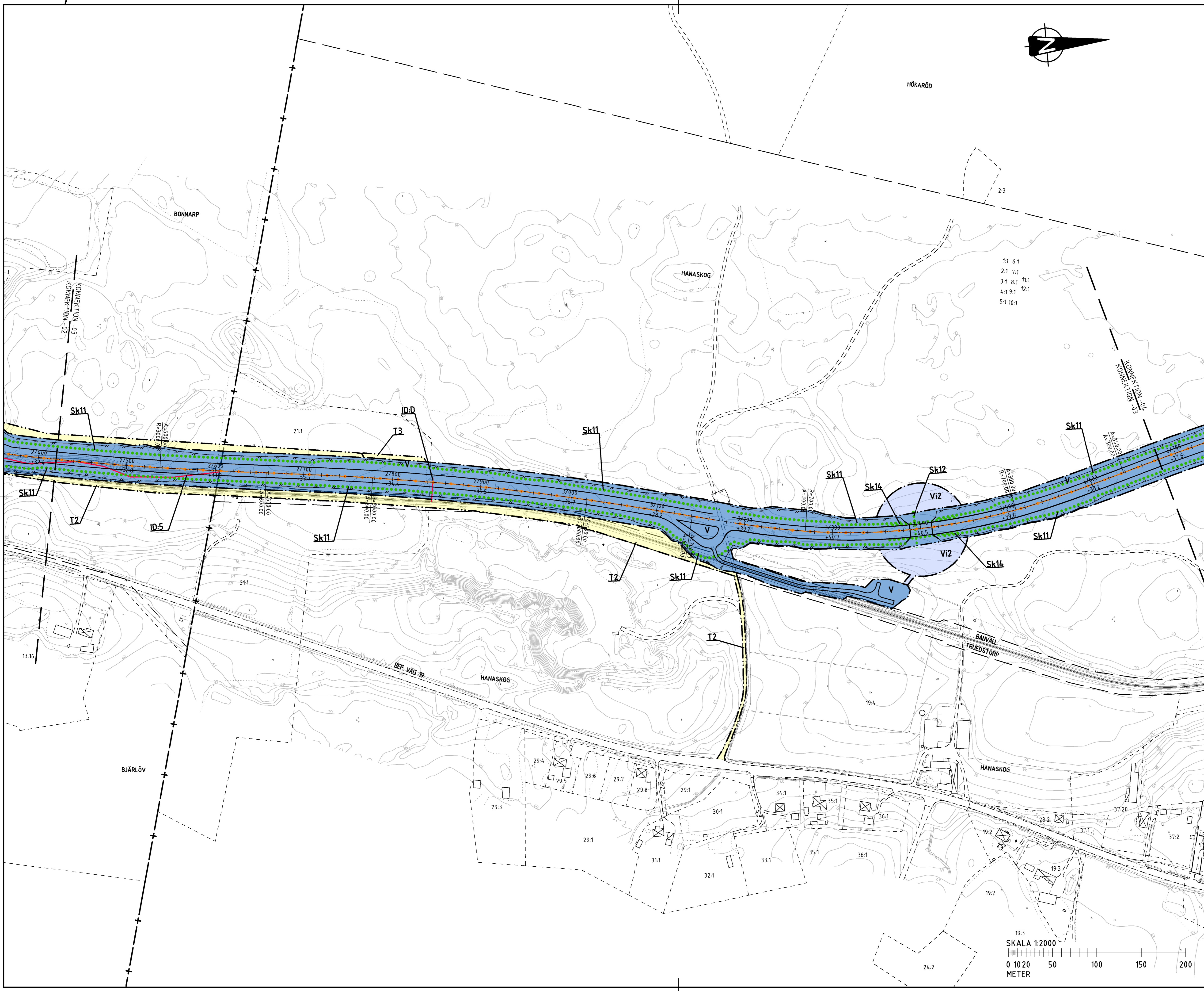
FORMAT
 A1

FÖRVALTNINGSNUMMER

RITNINGSNUMMER
 1 01 T 02 02

BLAD
 NÄSTA BLAD BET





KOORDINATSYSTEM
 SYSTEM I PLAN: SWEREF 99 13 30
 SYSTEM I HÖJD: RH 2000

TECKENFÖRKLARING

MÄRKANSPRÅK

- GRÄNS FÖR VÄGOMRÅDE
- AVGRÄNSNING MELLAN OLIKA TYPER AV MÄRKANSPRÅK
- V** NYTT VÄGOMRÅDE MED VÄGRÄTT
- NYTT VÄGOMRÅDE 1-1m PÅ VÄRDERSIDA LÄNGS VLTSÄNDEL
- DAR DETTA DRAS IN VID ANSLUTNINGSDÄN AV EN VID FÄRST ELLER GRIND
- NYTT VÄGOMRÅDE INOM DETALPLANLAGT OMRÅDE DAR KOMMUN ÄR HUVUDMAN FÖR ALLMÄNNA PLATSER
- V1** NYTT VÄGOMRÅDE FÖR KOMMUNAL ALLMÄN VÄG
- V2** NYTT VÄGOMRÅDE MED INSKRÄNKT VÄGRÄTT
- VI** NYTT VÄGOMRÅDE MED INSKRÄNKT VÄGRÄTT FÖR LEDNING INOM DETALPLANLAGT OMRÅDE FÖR PARKMARK
- VI1** NYTT VÄGOMRÅDE MED INSKRÄNKT VÄGRÄTT FÖR TERRÄNGMODELLERING
- VI2** NYTT VÄGOMRÅDE MED INSKRÄNKT VÄGRÄTT FÖR DIKE
- VI3** NYTT VÄGOMRÅDE MED INSKRÄNKT VÄGRÄTT FÖR LEDNING
- VI4** NYTT VÄGOMRÅDE MED INSKRÄNKT VÄGRÄTT FÖR EROSIONSKYDD
- VI5** NYTT VÄGOMRÅDE MED INSKRÄNKT VÄGRÄTT FÖR BULLERVALL
- VI6** NYTT VÄGOMRÅDE MED INSKRÄNKT VÄGRÄTT FÖR FAUNAPASSAGE
- VI7** NYTT VÄGOMRÅDE MED INSKRÄNKT VÄGRÄTT FÖR FAUNAPASSAGE
- T** TILLFÄLLIG NYTT JÄNDERÄTT
- T1** TILLFÄLLIG NYTT JÄNDERÄTT/ARBETSOMRÅDE FÖR UPPLAG GÄLLER UNDER BYGGTIDEN
- T2** TILLFÄLLIG NYTT JÄNDERÄTT/ARBETSOMRÅDE FÖR BYGGTRAFIK GÄLLER UNDER BYGGTIDEN
- T3** TILLFÄLLIG NYTT JÄNDERÄTT/ARBETSOMRÅDE FÖR FÖRSTÄRKNINGSÅTGÄRDER VID TORV GÄLLER UNDER BYGGTIDEN
- T4** TILLFÄLLIG NYTT JÄNDERÄTT/ARBETSOMRÅDE FÖR BYGGGÅNG AV STÖDMUR GÄLLER UNDER BYGGTIDEN
- T4(1)** TILLFÄLLIG NYTT JÄNDERÄTT/ARBETSOMRÅDE FÖR BYGGGÅNG AV STÖDMUR GÄLLER UNDER BYGGTIDEN
- T4(2)** TILLFÄLLIG NYTT JÄNDERÄTT/ARBETSOMRÅDE FÖR BYGGGÅNG AV STÖDMUR GÄLLER UNDER BYGGTIDEN
- T5** TILLFÄLLIG NYTT JÄNDERÄTT/ARBETSOMRÅDE FÖR OMLEDDNING AV TRAFIK GÄLLER UNDER BYGGTIDEN
- T6** TILLFÄLLIG NYTT JÄNDERÄTT/ARBETSOMRÅDE FÖR FLYTT AV BRUNNAR OCH LEDNINGAR GÄLLER UNDER BYGGTIDEN
- T7** TILLFÄLLIG NYTT JÄNDERÄTT/ARBETSOMRÅDE FÖR LEDNINGAR OCH OMRIVNING AV DIKE

SKYDDSAÅTGÄRDER OCH FÖRSIKTIGHETSÅTT

- MÄRKNING ELLER AVGRÄNSNING AV SKYDDSAÅTGÄRD OCH FÖRSIKTIGHETSÅTT
- ERBJUDANDE OM BULLERSKYDDSAÅTGÄRDER UTANFÖR VÄGOMRÅDE I FORM AV FÖNSTERÅTGÄRD
- BULLERSKYDDSSKÄRM 1,5 m ÖVER VÄG
- BULLERSKYDDSSKÄRM 2 m ÖVER VÄG
- BULLERSKYDDSSKÄRM 2,2 m ÖVER VÄG
- BULLERSKYDDSSKÄRM 2,5 m ÖVER VÄG
- BULLERSKYDDSSKÄRM 2,7 m ÖVER VÄG
- BULLERSKYDDSSKÄRM 3 m ÖVER VÄG
- ERBJUDANDE OM BULLERSKYDDSAÅTGÄRDER UTANFÖR VÄGOMRÅDE I FORM AV SKYDD FÖR UTEPLATSER I TABELL AKO1 (SÄLGA AKO1-AKO2) GRODDJÄRSANPASSNING I DIKE
- UTTER-/GRODDJÄRS-/SMÅVILTPASSAGE
- FÖRSTÄRKA DIKEN +40 CM NATJORD
- FAUNAPASSAGE MED MÄTT FÖR KRONVILT
- VILTUTHOPP
- BLÅNSKYDD, 2,0 m ÖVER VÄGKANT/BRONANA
- FAUNAPASSAGE PLAN
- BULLERSKYDDSVALL FÖR HÖJD SE +HÖJDER PÅ RITNING

VERKSAMHETER/ÅTGÄRDER SOM UNDANTAS FRÅN FÖRBUDD ENLIGT MILJÖBALK (GÄLLER HELA PLANEN)

- FÖRBUDD MOT ÅTGÄRD INOM STRANDSKYDDSOMRÅDE (1:15 MBI)
- GÄLLER INTE BYGGANDE AV ALLMÄN VÄG/JÄRNVÄG
- BIOTOPSKYDDSOMRÅDE MED 10-40 M NATJORD
- FÖRBUDD SOM AVSER VERKSAMHETER ELLER ÅTGÄRD INOM GENERELLT BIOTOPSKYDDSOMRÅDE (1:11 2ST. MBI) GÄLLER INTE BYGGANDE AV ALLMÄN VÄG/JÄRNVÄG
- SKYLDIGHETEN ATT GÖRA ANMÄLAN FÖR SAMRÅD ENLIGT 12:6 MB GÄLLER INTE FÖR DE VERKSAMHETER OCH ÅTGÄRDER SOM BEHÖVS FÖR ATT BYGGA VÄGEN/JÄRNVÄGEN OCH SOM FASTSTÄLLS OCH INGÅR I VÄGOMRÅDET FÖR ALLMÄN VÄG/JÄRNVÄGSMARK ELLER OMRÅDE FÖR TILLFÄLLIG NYTT JÄNDERÄTT
- SÄRSKILDA BESLUT SOM TAS I SAMBAND MED FASTSTÄLLESE
- INDRAGNING AV VÄG FRÅN ALLMÄNT UNDERHÅLL

ÖVRIGA BETECKNINGAR PÅ PLANKARTAN

- 0/000 NY VÄG ELLER BREDDNING AV BEFINTLIG VÄG
- VÄGBANEKANTER MED LÄNGDMÄTNING
- +00,00 OCH HÖJDSÄTTNING
- FASTIGHETSGRÄNS
- TRAKTGRÄNS
- KVARTERSTRAKTGRÄNS
- KOMMUNGRÄNS
- 1:12 FASTIGHETSBECKNING
- HÖJDKURVOR MED HÖJDANGIVELSE
- BEF. VÄGRÄCKE
- BEF. VATTENDRAG
- NYTT MITTRÄCKE SOM FASTSTÄLLS
- NYTT SIDORÄCKE SOM FASTSTÄLLS
- NYTT FAUNASÄNSEL SOM FASTSTÄLLS

KNISLINGE

01 02 03 04 05 06 07 08 09 10 11 12

BJÄRLÖV HANASKOG C/L BROBY

TYP AV PLAN
VÄGPLAN

GRANSKNINGSSTATUS/SYFTE

HANDLINGSTYP
GRANSKNINGSHANDLING

DATUM
 2018-12-17

OBJEKT
 VÄG 19

DELOMRÅDE / BANDEL
 KRISTIANSTAD - BROBY

ANLÄGGNINGEN
 BJÄRLÖV-BROBY

OBJEKTSNUMMER / KM
 144215

KONSTRUKTIONSNUMMER

BESTÄLLARE
 TRAFIKVERKET

LEVERANTÖR
 TYRÉNS

SKAPAD AV
 D.NILSSON

UPPDRAGSNUMMER
 263630

GÖKKÄND AV
 P.SJÖGREN

AVDELNING
 VÄG - MARK

RITNINGSTYP
 PLAN

TEKNIKOMRÅDE / INNEHÅLL
 VÄGUTFORMNING OCH TRAFIK

BESKRIVNING
 PLANKARTA

SKALA
 1:2000

FORMAT
 A1

FÖRVALTNINGSNUMMER

RITNINGSNUMMER
 1 01 T 02 03

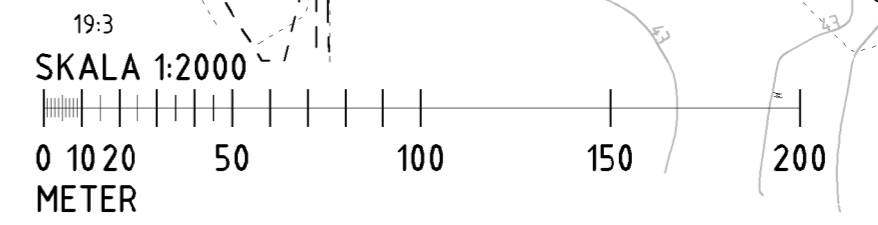
SKALA
 1:2000

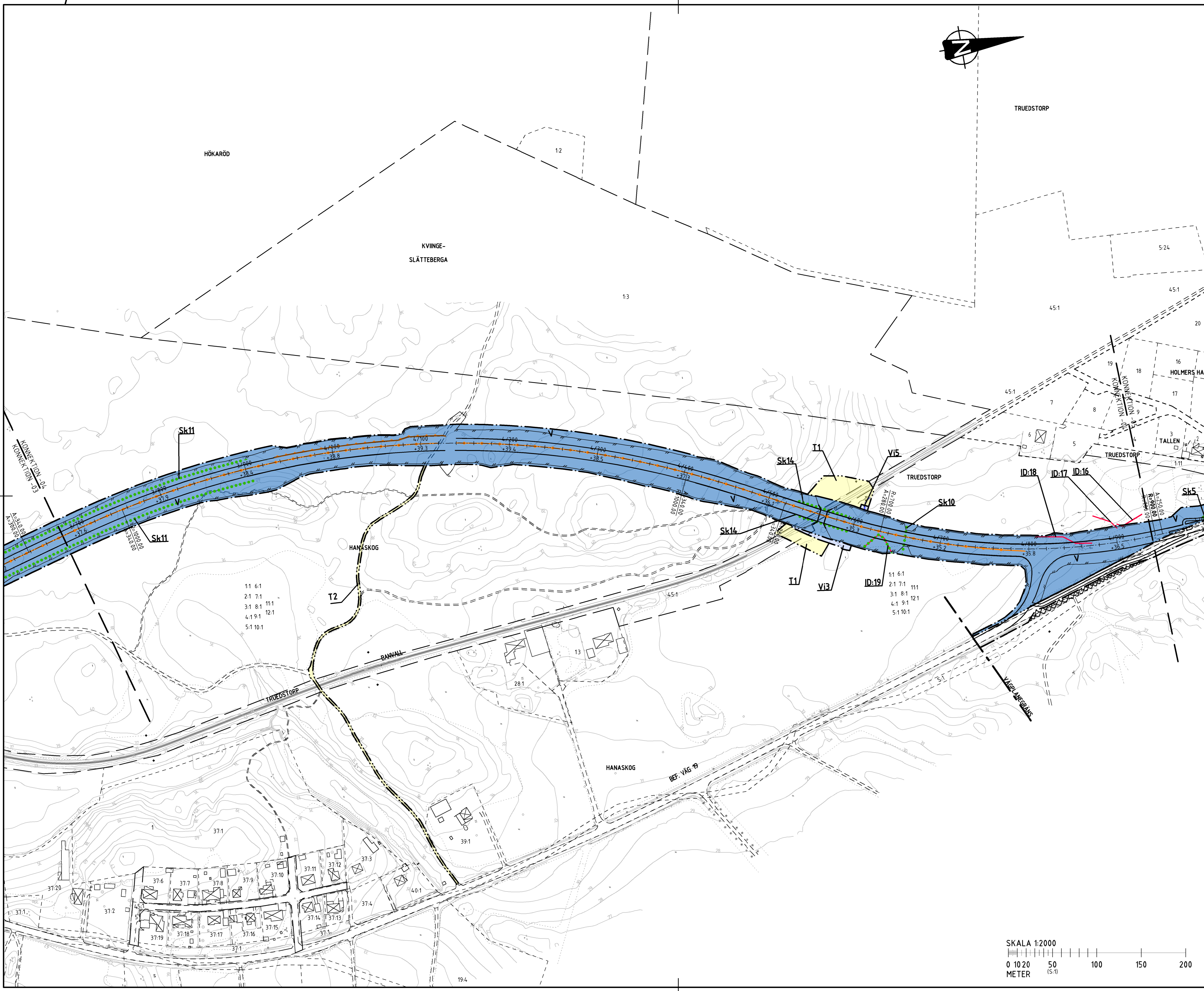
FORMAT
 A1

FÖRVALTNINGSNUMMER

BLAD
 NÄSTA BLAD

BET





KOORDINATSYSTEM
 SYSTEM I PLAN: SWEREF 99 13 30
 SYSTEM I HÖJD: RH 2000

TECKENFÖRKLARING

MÄRKANSPRÅK

- GRÄNS FÖR VÄGOMRÅDE
- AVGRÄNSNING MELLAN OLIKA TYPER AV MÄRKANSPRÅK
- V** NYTT VÄGOMRÅDE MED VÄGRÄTT
- NYTT VÄGOMRÅDE 1-10 M PÅ VÄRDERA SIDA LÄNGS VLTS ÄNGSEL DÄR DETTA DRAS IN VID ANSLUTNINGSVÄG AVEN VID FÄRST ELLER GRIND
- V1** NYTT VÄGOMRÅDE INOM DETALPLANLAGT OMRÅDE DÄR KOMMUN ÄR HUVUDMAN FÖR ALLMÄNNA PLATSER
- V2** NYTT VÄGOMRÅDE FÖR KOMMUNAL ALLMÄN VÄG
- VI** NYTT VÄGOMRÅDE MED INSKRÄNKT VÄGRÄTT
- V11** NYTT VÄGOMRÅDE MED INSKRÄNKT VÄGRÄTT FÖR LEDNING INOM DETALPLANLAGT OMRÅDE FÖR PARKOMRÅDE
- V12** NYTT VÄGOMRÅDE MED INSKRÄNKT VÄGRÄTT FÖR TERRÄNGMODELLERING
- V13** NYTT VÄGOMRÅDE MED INSKRÄNKT VÄGRÄTT FÖR DIKE
- V14** NYTT VÄGOMRÅDE MED INSKRÄNKT VÄGRÄTT FÖR LEDNING
- V15** NYTT VÄGOMRÅDE MED INSKRÄNKT VÄGRÄTT FÖR EROSIONSKYDD
- V16** NYTT VÄGOMRÅDE MED INSKRÄNKT VÄGRÄTT FÖR BULLERVALL
- V17** NYTT VÄGOMRÅDE MED INSKRÄNKT VÄGRÄTT FÖR FAUNAPASSAGE
- T** TILFÄLLIG NYTT JÄNDERÄTT
- T1** TILFÄLLIG NYTT JÄNDERÄTT/ARBETSOMRÅDE FÖR UPPLAG GÄLLER UNDER BYGGTIDEN
- T2** TILFÄLLIG NYTT JÄNDERÄTT/ARBETSOMRÅDE FÖR BYGGTRAFIK GÄLLER UNDER BYGGTIDEN
- T3** TILFÄLLIG NYTT JÄNDERÄTT/ARBETSOMRÅDE FÖR URGRÄVNING OCH FÖRSTÄRKNINGSÅTGÄRDER VID TORV GÄLLER UNDER BYGGTIDEN
- T4** TILFÄLLIG NYTT JÄNDERÄTT/ARBETSOMRÅDE FÖR BYGGANDE AV STÖDMUR GÄLLER UNDER BYGGTIDEN
- T4(1)** TILFÄLLIG NYTT JÄNDERÄTT/ARBETSOMRÅDE FÖR BYGGANDE AV STÖDMUR GÄLLER UNDER BYGGTIDEN INOM DETALPLANLAGT OMRÅDE FÖR BOSTÄDER SOM EJ FÅR BEBYGGAS
- T4(2)** TILFÄLLIG NYTT JÄNDERÄTT/ARBETSOMRÅDE FÖR BYGGANDE AV STÖDMUR GÄLLER UNDER BYGGTIDEN INOM DETALPLANLAGT OMRÅDE FÖR LEVERSSAMMET SOM EJ FÅR BEBYGGAS
- T5** TILFÄLLIG NYTT JÄNDERÄTT/ARBETSOMRÅDE FÖR OMLÖSNING AV TRAFIK GÄLLER UNDER BYGGTIDEN
- T6** TILFÄLLIG NYTT JÄNDERÄTT/ARBETSOMRÅDE FÖR FLYTT AV BRUNNAR OCH LEDNINGAR GÄLLER UNDER BYGGTIDEN
- T7** TILFÄLLIG NYTT JÄNDERÄTT/ARBETSOMRÅDE FÖR LEDNINGAR OCH OMRÄKNING AV DIKE

SKYDDÅTGÄRDER OCH FÖRSIKTIGHETSÅTGÄRDER

- MÄRKNING ELLER AVGRÄNSNING AV SKYDDÅTGÄRD OCH FÖRSIKTIGHETSÅTGÄRD
- ERBJUDANDE OM BULLERSKYDDÅTGÄRDER UTANFÖR VÄGOMRÅDE I FORM AV FONSTERÅTGÄRD
- BULLERSKYDDSSKÄRM 1,5 M ÖVER VÄG
- BULLERSKYDDSSKÄRM 2 M ÖVER VÄG
- BULLERSKYDDSSKÄRM 2,2 M ÖVER VÄG
- BULLERSKYDDSSKÄRM 2,5 M ÖVER VÄG
- BULLERSKYDDSSKÄRM 2,7 M ÖVER VÄG
- BULLERSKYDDSSKÄRM 3 M ÖVER VÄG
- ERBJUDANDE OM BULLERSKYDDÅTGÄRDER UTANFÖR VÄGOMRÅDE I FORM AV SKYDD FÖR UTEPLATS I TABELL AKOPI I BILAGA AKOPI-AK12)
- GRODDÅRSANPASSNING I DIKE
- UTTER-/GRODDÅRS-/SMÅVILTPASSAGE
- FÖRSTÄRKA DIKEN +40 CM MATJORD
- FAUNAPASSAGE MED MÅTT FÖR KRONVILT
- VILTUTHOPP
- BLÅNSKYDD, 2,0 M ÖVER VÄGKANT/BRONANA
- FAUNAPASSAGE PLAN
- BULLERSKYDDSVALL IFRÖR HÖJD SE -HÖJDER PÅ RITNING

VERKSAMHETER/ÅTGÄRDER SOM UNDANTAS FRÅN FÖRBUDD ENLIGT MILJÖBALK (GÄLLER HELA PLANEN)

- FÖRBUDD MOT ÅTGÄRD INOM STRANDSKYDDSOMRÅDE (7:15 MB)
- GÄLLER INTE BYGGANDE AV ALLMÄN VÄG/JÄRNVÄG
- BIOTOPSKYDDSOMRÅDE 2,7 M ÖVER VÄG I TABELL 10
- FÖRBUDD SOM AVSER VERKSAMHET ELLER ÅTGÄRD INOM GENERELLT BIOTOPSKYDDSOMRÅDE (7:11 251 MB) GÄLLER INTE BYGGANDE AV ALLMÄN VÄG/JÄRNVÄG
- SKYLDIGHETEN ATT GÖRA ANMÄLAN FÖR SAMRÅD ENLIGT 12:6 MB GÄLLER INTE FÖR DE VERKSAMHETER OCH ÅTGÄRDER SOM BEHÖVS FÖR ATT BYGGA VÄGEN/JÄRNVÄGEN OCH SOM FASTSTÄLLS OCH INGÅR I VÄGOMRÅDET FÖR ALLMÄN VÄG/JÄRNVÄGSMARK ELLER OMRÅDE FÖR TILFÄLLIG NYTT JÄNDERÄTT
- SÄRSKILDA BESLUT SOM TÄS I SAMBAND MED FASTSTÄLLELSE

ÖVRIGA BETECKNINGAR PÅ PLANKARTAN

- 0/000 NY VÄG ELLER BREDDNING AV BEF. NY VÄG
- VÄGBANER MED LÄNGDMÄTNING
- +00,00 OCH HÖJDSÄTTNING
- FASTIGHETSGRÄNS
- TRAKTGRÄNS
- KVARTERSTRAKTGRÄNS
- KOMMUNGRÄNS
- 1:12 FASTIGHETSBECKENING
- HÖJDKURVOR MED HÖJDANGIVELSE
- BEF. VÄGRÄCKE
- BEF. VATTENDRAG
- NYTT MITTRÄCKE SOM FASTSTÄLLS
- NYTT SIDRÄCKE SOM FASTSTÄLLS
- NYTT FAUNASTÄNSEL SOM FASTSTÄLLS

TYP AV PLAN
VÄGPLAN

GRANSKNINGSSTATUS/SYFTE
GRANSKNINGSHANDLING

HANDLINGSTYP
 2018-12-17 LEVERANS / ÄNDRINGS-PM

OBJEKT
VÄG 19

DELOMRÅDE / BANDEL
KRISTIANSTAD - BROBY

ANLÄGGNINGSEDEL
 01 - VÄG 19

OBJEKTNUMMER / KM
 144215

KONSTRUKTIONNUMMER
 LEVERANTÖR

BESTÄLLARE
TRAFIKVERKET

LEVERANTÖR
TYRÉNS

SKAPAD AV
 D.NILSSON UPPDRAGSNUMMER 263630

GODKÄND AV
 P.SJÖGREN ÄNDELNING VÄG - MARK

RITNINGSTYP
PLAN

TEKNIKOMRÅDE / INNEHÅLL
VÄGUTFORMNING OCH TRAFIK

BESKRIVNING
PLANKARTA
 KM 3/680 - 4/940

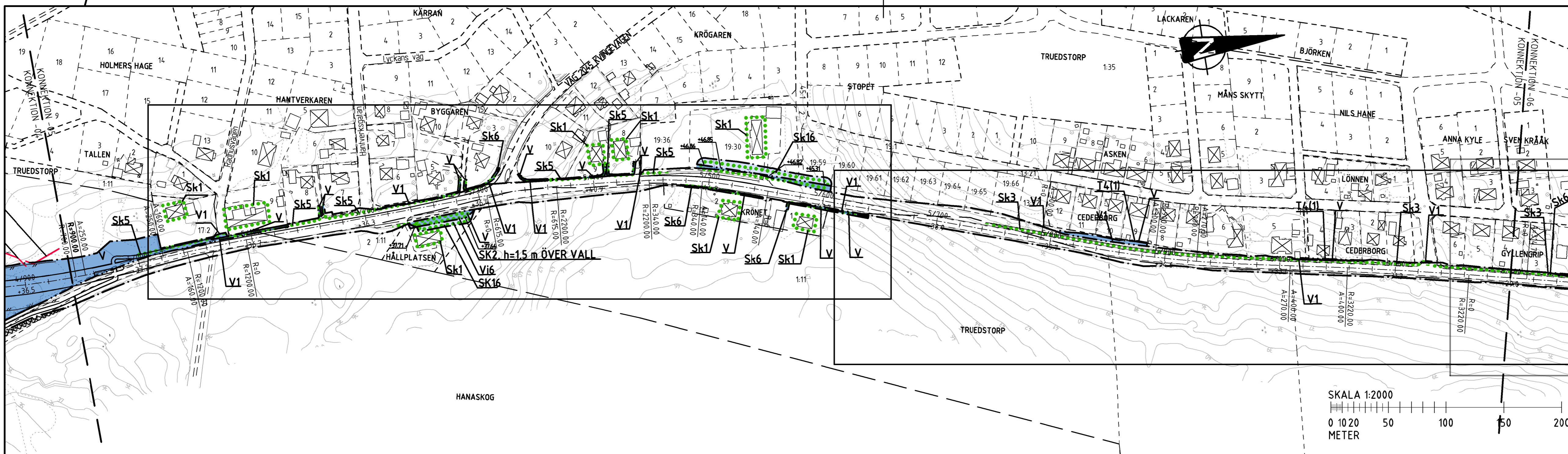
SKALA
 1:2000

FORMAT
 A1

FÖRVALTNINGSNUMMER

RITNINGSNUMMER
 1 01 T 02 04

BLAD
 NÄSTA BLAD BET



KOORDINATSYSTEM
SYSTEM 1 PLAN: SWEREF 99 13 30
SYSTEM I HOJD: RH 2000

TECKENFÖRKLARING

MARKANSPRÅK

- V NYTT VÄGOMRÅDE MED VÄGRÄTT
- V1 NYTT VÄGOMRÅDE 1-1m PÅ VÄRDERSIDA LÄNGS VLTS TÄNSEL FÖR DETTA DRAS IN VID ANSLUTNINGSVÄG AVEN VID FÄRST ELLER GRIND
- V2 NYTT VÄGOMRÅDE INOM DETALPLANLAGT OMRÅDE DÅ KOMMUN ÄR HUVUDMAN FÖR ALLMÄNNA PLATSER
- V3 NYTT VÄGOMRÅDE FÖR KOMMUNAL ALLMÄN VÄG
- V4 NYTT VÄGOMRÅDE MED INSKRÄNKT VÄGRÄTT
- V5 NYTT VÄGOMRÅDE MED INSKRÄNKT VÄGRÄTT FÖR LEDNING INOM DETALPLANLAGT OMRÅDE FÖR PÄRMAKODIERING
- V6 NYTT VÄGOMRÅDE MED INSKRÄNKT VÄGRÄTT FÖR DIKE
- V7 NYTT VÄGOMRÅDE MED INSKRÄNKT VÄGRÄTT FÖR LEDNING
- V8 NYTT VÄGOMRÅDE MED INSKRÄNKT VÄGRÄTT FÖR EROSIONSKYDD
- V9 NYTT VÄGOMRÅDE MED INSKRÄNKT VÄGRÄTT FÖR BULLERVALL
- V10 NYTT VÄGOMRÅDE MED INSKRÄNKT VÄGRÄTT FÖR FAUNAPASSAGE

T TILFÄLLIG NYTTJÄNDERÄTT

- T1 TILFÄLLIG NYTTJÄNDERÄTT/ARBETSOMRÅDE FÖR UPPLAG GÄLLER UNDER BYGGTIDEN
- T2 TILFÄLLIG NYTTJÄNDERÄTT/ARBETSOMRÅDE FÖR BYGGTRAFIK GÄLLER UNDER BYGGTIDEN
- T3 TILFÄLLIG NYTTJÄNDERÄTT/ARBETSOMRÅDE FÖR URGRÄVNING OCH FÖRSTÄRKNINGSÅTGÄRDER VID TORV GÄLLER UNDER BYGGTIDEN
- T4 TILFÄLLIG NYTTJÄNDERÄTT/ARBETSOMRÅDE FÖR BYGGGÅNG AV STODMUR GÄLLER UNDER BYGGTIDEN
- T4(1) TILFÄLLIG NYTTJÄNDERÄTT/ARBETSOMRÅDE FÖR BYGGGÅNG AV STODMUR GÄLLER UNDER BYGGTIDEN INOM DETALPLANLAGT OMRÅDE FÖR BOSTÄDER SOM EJ FÄR BEVÄGGAS
- T4(2) TILFÄLLIG NYTTJÄNDERÄTT/ARBETSOMRÅDE FÖR BYGGGÅNG AV STODMUR GÄLLER UNDER BYGGTIDEN INOM DETALPLANLAGT OMRÅDE FÖR LEVERANSOMRÅDE SOM EJ FÄR BEVÄGGAS
- T5 TILFÄLLIG NYTTJÄNDERÄTT/ARBETSOMRÅDE FÖR OMLÖSNING AV TRAFIK GÄLLER UNDER BYGGTIDEN
- T6 TILFÄLLIG NYTTJÄNDERÄTT/ARBETSOMRÅDE FÖR FLYTT AV BRUNNAR OCH LEDNINGAR GÄLLER UNDER BYGGTIDEN
- T7 TILFÄLLIG NYTTJÄNDERÄTT/ARBETSOMRÅDE FÖR LEDNINGAR OCH OMRÄKNING AV DIKE

SKYDDÅTGÄRDER OCH FÖRSIKTIGHETSMÅTT

- Sk1 MÄRKNING ELLER AVGRÄNSNING AV SKYDDÅTGÄRD OCH FÖRSIKTIGHETSMÅTT
- Sk2 FÖRBJUDNING OM BULLERSKYDDÅTGÄRDER UTANFÖR VÄGOMRÅDE I FORM AV FÖNSTERÅTGÄRD
- Sk3 BULLERSKYDDSKÄRM, 1,5 m ÖVER VÄG
- Sk4 BULLERSKYDDSKÄRM, 2 m ÖVER VÄG
- Sk5 BULLERSKYDDSKÄRM, 2,2 m ÖVER VÄG
- Sk6 BULLERSKYDDSKÄRM, 2,5 m ÖVER VÄG
- Sk7 BULLERSKYDDSKÄRM, 2,7 m ÖVER VÄG
- Sk8 BULLERSKYDDSKÄRM, 3 m ÖVER VÄG
- Sk9 FÖRBJUDNING OM BULLERSKYDDÅTGÄRDER UTANFÖR VÄGOMRÅDE I FORM AV SKYDD FÖR UTEPLATS SE I TABELL AKOPI I BILAGA AKOPI-AK20
- Sk10 GRODDÅRSANPASSNING I DIKE
- Sk11 UTTER-/GRODDÅRS-/SMÅVILTPASSAGE
- Sk12 FÖRSTÄRKA DIKEN OCH MATJORD
- Sk13 FAUNAPASSAGE MED MÅTT FÖR KRONVILT
- Sk14 VILTUTHOPP
- Sk15 BLÄNSKYDD, 2,0 m ÖVER VÄGKANT/BRONANA
- Sk16 FAUNAPASSAGE PLAN
- Sk17 BULLERSKYDDSVALL FÖR HÖJD SE -HÖJDEN PÅ RITNING

VERKSAMHETER/ÅTGÄRDER SOM UNDANTAS FRÅN FÖRBUDD ENLIGT MILJÖLÖSLAG (GÄLLER HELA PLANEN)

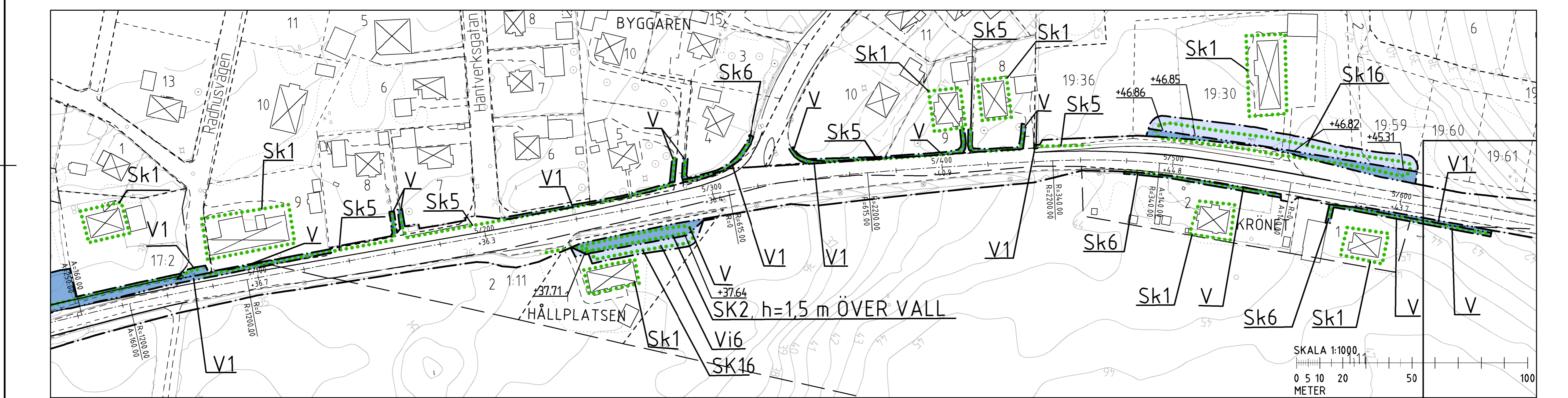
- FÖRBUDD MOT ÅTGÄRD INOM STRANDSKYDDSOMRÅDE (1:15) MB
- GÄLLER INTE BYGGANDE AV ALLMÄN VÄG/JÄRNVÄG
- BOTSPÅRKYDDSKÄRM, MED 10-20-SE SE I TABELL 10
- FÖRBUDD SOM AVSER VERKSAMHETER ELLER ÅTGÄRD INOM GENERELLT BOTSPÅRKYDDSOMRÅDE (1:11) 2ST. MB
- GÄLLER INTE BYGGANDE AV ALLMÄN VÄG/JÄRNVÄG
- SKYDDIGHETEN ATT GÖRA ANMÄLAN FÖR SAMRÅD ENLIGT 12:6 MB GÄLLER INTE FÖR DE VERKSAMHETER OCH ÅTGÄRDER SOM BEHÖVS FÖR ATT BYGGA VÄGEN/JÄRNVÄGEN OCH SOM FASTSTÄLLS OCH INGÅR I VÄGOMRÅDE FÖR ALLMÄN VÄG/JÄRNVÄGSMARK ELLER OMRÅDE FÖR TILFÄLLIG NYTTJÄNDERÄTT
- SÄRSKILDA BESLUT SOM TÅS I SAMBAND MED FASTSTÄLLELSE

ÖVRIGA BETECKNINGAR PÅ PLANKARTAN

- 0/000 NY VÄG ELLER BREDDNING AV BEFINTLIG VÄG
- VÄGÅNKNÄRTER MED LÄNGDMÄTNING OCH HÖJDSÄTTNING
- FASTIGHETSGRÄNS
- TRAKTGRÄNS
- KVARTERSTRAKTGRÄNS
- KOMMUNGRÄNS
- 1:12 FASTIGHETSBECKNING
- HÖJDKURVOR MED HÖJDANGIVELSER
- BEF. VÄGRÄCKE
- BEF. VATTENDRAG
- NYTT MITTRÄCKE SOM FASTSTÄLLS
- NYTT SIDRÄCKE SOM FASTSTÄLLS
- NYTT FAUNASTÄNSEL SOM FASTSTÄLLS

KNISLINGE
01 02 03 04 05 06 07 08 09 10 11 12 13
BJÄRLÖV HANASKOG CPL BROBY

SKALA 1:2000
0 10 20 50 100 150 200
METER



TYP AV PLAN

VÄGPLAN

GRANSKNINGSSTATUS/SYFTE

HANDLINGSTYP
GRANSKNINGSHANDLING

DATUM
2018-12-17

OBJEKT
VÄG 19

DELOMRÅDE / BANDEL
KRISTIANSTAD - BROBY

ANLÄGGNINGSEDEL
01 - VÄG 19

OBJEKTNUMMER / KM
144215

BESTÄLLARE
TRAFIKVERKET

LEVERANTÖR
TYRÉNS

SKAPAD AV
D.NILSSON

UPPDRAGSNUMMER
263630

GÖKKÄND AV
P.SJÖGREN

AVDELNING
VÄG - MARK

RITNINGSTYP
PLAN

TEKNIKOMRÅDE / INNEHÅLL
VÄGUTFORMNING OCH TRAFIK

BESKRIVNING
PLANKARTA
KM 3/680 - 6/200

SKALA
1:2000

FORMAT
A1

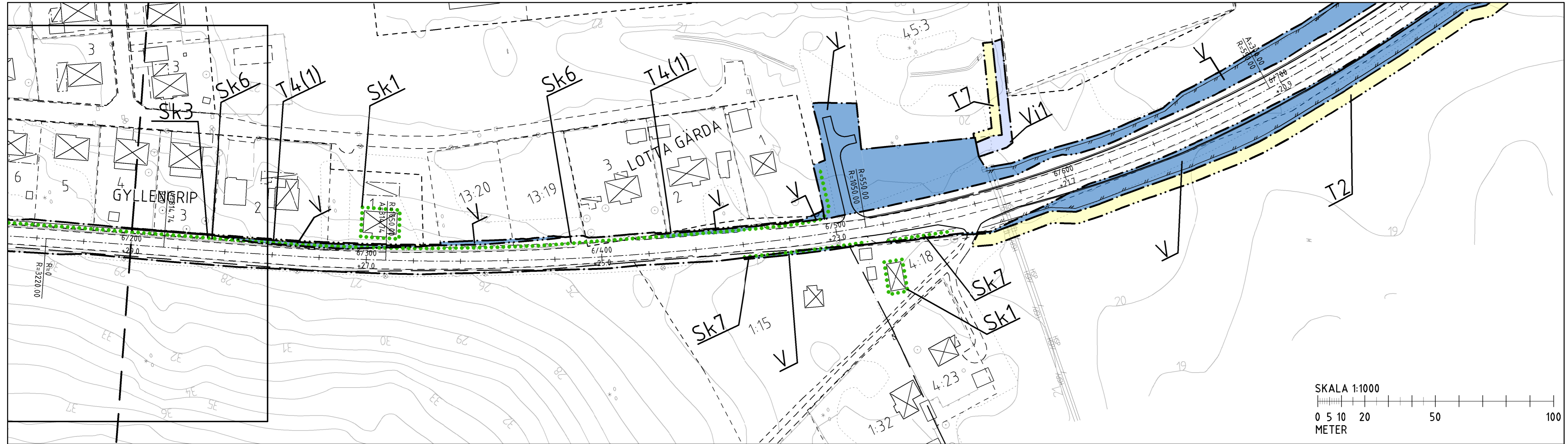
FÖRVALTNINGSNUMMER

RITNINGSNUMMER
1 01 T 02 05

BLAD
NÄSTA BLAD

BET

SKALA 1:1000
0 5 10 20 50 100
METER



KOORDINATSYSTEM
 SYSTEM 1 PLAN: SWEREF 99 13 30
 SYSTEM I HÖJD: RH 2000

- TECKENFÖRKLARING**
- MÄRKANSPRÅK**
- V NYTT VÄGOMRÅDE MED VÄGRÄTT
 - V1 NYTT VÄGOMRÅDE 1-10 M PÅ VÄRDERA SIDA LÄNGS VILTSÄNSEL
 - V2 NYTT VÄGOMRÅDE 11-15 M PÅ VÄRDERA SIDA LÄNGS VILTSÄNSEL
 - VI NYTT VÄGOMRÅDE MED INSKRÄNKT VÄGRÄTT
 - VI1 NYTT VÄGOMRÅDE MED INSKRÄNKT VÄGRÄTT FÖR LEDNING INOM DETALPLANLÄGGET OMRÅDE AV EN VID FÄRST ELLER GRIND
 - VI2 NYTT VÄGOMRÅDE MED INSKRÄNKT VÄGRÄTT FÖR TERRÄNGMODELLERING
 - VI3 NYTT VÄGOMRÅDE MED INSKRÄNKT VÄGRÄTT FÖR DIKE
 - VI4 NYTT VÄGOMRÅDE MED INSKRÄNKT VÄGRÄTT FÖR LEDNING
 - VI5 NYTT VÄGOMRÅDE MED INSKRÄNKT VÄGRÄTT FÖR EROSIONSKYDD
 - VI6 NYTT VÄGOMRÅDE MED INSKRÄNKT VÄGRÄTT FÖR BULLERVALL
 - VI7 NYTT VÄGOMRÅDE MED INSKRÄNKT VÄGRÄTT FÖR FAUNAPASSAGE

- T**
- T1 TILFÄLLIG NYTTJÄNDERÄTT/ARBETSSOMRÅDE FÖR UPPLAG GÄLLER UNDER BYGGTIDEN
 - T2 TILFÄLLIG NYTTJÄNDERÄTT/ARBETSSOMRÅDE FÖR BYGGTRAFIK GÄLLER UNDER BYGGTIDEN
 - T3 TILFÄLLIG NYTTJÄNDERÄTT/ARBETSSOMRÅDE FÖR URGRÄVNING OCH FÖRSTÄRKNINGSÅTGÄRDER VID TORV GÄLLER UNDER BYGGTIDEN
 - T4 TILFÄLLIG NYTTJÄNDERÄTT/ARBETSSOMRÅDE FÖR BYGGANDE AV STÖDMUR GÄLLER UNDER BYGGTIDEN
 - T4(1) TILFÄLLIG NYTTJÄNDERÄTT/ARBETSSOMRÅDE FÖR BYGGANDE AV STÖDMUR GÄLLER UNDER BYGGTIDEN INOM DETALPLANLÄGGET OMRÅDE FÖR BOSTÄDER SOM EJ FÅR BEBYGGAS
 - T4(2) TILFÄLLIG NYTTJÄNDERÄTT/ARBETSSOMRÅDE FÖR BYGGANDE AV STÖDMUR GÄLLER UNDER BYGGTIDEN INOM DETALPLANLÄGGET OMRÅDE FÖR LAGERVERKSAMHET SOM EJ FÅR BEBYGGAS
 - T5 TILFÄLLIG NYTTJÄNDERÄTT/ARBETSSOMRÅDE FÖR OMLÖSNING AV TRAFIK GÄLLER UNDER BYGGTIDEN
 - T6 TILFÄLLIG NYTTJÄNDERÄTT/ARBETSSOMRÅDE FÖR FLYTT AV BRUNNAR OCH LEDNINGAR GÄLLER UNDER BYGGTIDEN
 - T7 TILFÄLLIG NYTTJÄNDERÄTT/ARBETSSOMRÅDE FÖR LEDNINGAR OCH OMRÄKNING AV DIKE

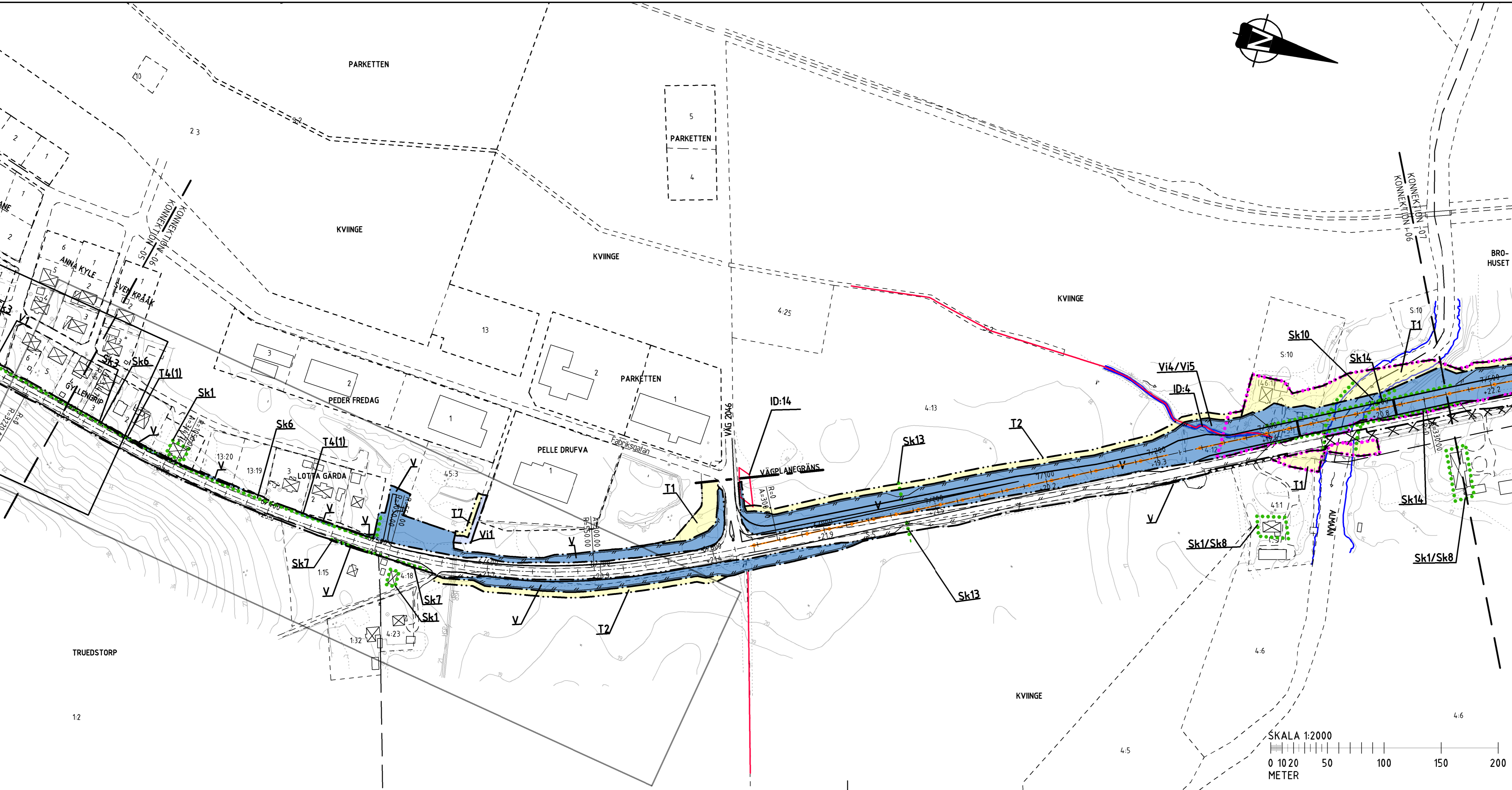
- SKYDDÅTGÄRDER OCH FÖRSIKTIGHETSMÅTT**
- Sk1 MÄRKNING ELLER AVGRÄNSNING AV SKYDDÅTGÄRD OCH FÖRSIKTIGHETSMÅTT
 - Sk2 FÖRBUDDEN OM BULLERSKYDDÅTGÄRDER UTANFÖR VÄGOMRÅDE I FORM AV FÖNSTERÅTGÄRD
 - Sk3 BULLERSKYDDSSKÄRM 1,5 M ÖVER VÄG
 - Sk4 BULLERSKYDDSSKÄRM 2,2 M ÖVER VÄG
 - Sk5 BULLERSKYDDSSKÄRM 2,2 M ÖVER VÄG
 - Sk6 BULLERSKYDDSSKÄRM 2,5 M ÖVER VÄG
 - Sk7 BULLERSKYDDSSKÄRM 2,7 M ÖVER VÄG
 - Sk8 BULLERSKYDDSSKÄRM 3,0 M ÖVER VÄG
 - Sk9 FÖRBUDDEN OM BULLERSKYDDÅTGÄRDER UTANFÖR VÄGOMRÅDE I FORM AV SKYDD FÖR UTEPLATS (SE TABELL AKO1-BLÅGA AKO1-AK2)
 - Sk10 GRODDÅRSANPASSNING I DIKE
 - Sk11 UTTER-/GRODDÅRS-/SMÅVILTPASSAGE
 - Sk12 FÖRSTÄRKT DIKE +40 CM NATJORD
 - Sk13 FAUNAPASSAGE MED MÅTT FÖR KRONVILT
 - Sk14 VILTUTHOPP
 - Sk15 BLÄNSKYDD, 2,0 M ÖVER VÄGKANT/BRONANA
 - Sk16 FAUNAPASSAGE PLAN
 - Sk17 BULLERSKYDDSVALL FÖR HÖJD SE -HÖJDER PÅ RITNING

- VERKSAMHETER/ÅTGÄRDER SOM UNDANTAS FRÅN FÖRBUDD ENLIGT MILJÖBALK (GÄLLER HELA PLANEN)**
- FÖRBUDD MOT ÅTGÄRD INOM STRANDSKYDDSOmrÅDE (1:15 MB)
 - GÄLLER INTE BYGGANDE AV ALLMÄN VÄG/JÄRNVÄG
 - BIOTOPSKYDDSOmrÅDE, MED 10-40 M SE PÅ TABELL 10
 - FÖRBUDD SOM AVSER VERKSAMHET ELLER ÅTGÄRD INOM GENERELLT BIOTOPSKYDDSOmrÅDE (1:11 2ST. MB) GÄLLER INTE BYGGANDE AV ALLMÄN VÄG/JÄRNVÄG

SKYDDIGHETEN ATT ÖPPA ANMÄLAN FÖR SAMRÅD ENLIGT 12:6 MB GÄLLER INTE FÖR DE VERKSAMHETER OCH ÅTGÄRDER SOM BEHÖVS FÖR ATT BYGGA VÄGEN/JÄRNVÄGEN OCH SOM FASTSTÄLLS OCH INGÅR I VÄGOMRÅDET FÖR ALLMÄN VÄG/JÄRNVÄGSMARK ELLER OMRÅDE FÖR TILFÄLLIG NYTTJÄNDERÄTT

SÄRSKILDA BESLUT SOM TAS I SAMBAND MED FASTSTÄLLELSE

- ÖVRIGA BETECKNINGAR PÅ PLANKARTAN**
- 0/000 NY VÄG ELLER BREDDNING AV BEFTLIG VÄG
 - +00,00 VÄGBANEKANTER MED LÄNGDMÄTNING OCH HÖJDSÄTTNING
 - FASTIGHETSGRÄNS
 - TRAKTGRÄNS
 - KVARTERSTRAKTGRÄNS
 - KOMMUNGRÄNS
 - 1:12 FASTIGHETSBECKNING
 - HÖJDKURVOR MED HÖJDANGIVELSER
 - BEF. VÄGRÄCKE
 - BEF. VATTENDRAG
 - NYTT MITTRÄCKE SOM FASTSTÄLLS
 - NYTT SIDORÄCKE SOM FASTSTÄLLS
 - NYTT FAUNASTÄNSEL SOM FASTSTÄLLS
 - KNISLINGE
 - BJÄRLÖV
 - HANASKOG
 - CPL BROBY



VÄGPLAN

GRANSKNINGSSTATUS/SYFTE

HANDLINGSTYP
GRANSKNINGSHANDLING

DATUM
2018-12-17

OBJEKT
VÄG 19

DELOMRÅDE / BANDEL
KRISTIANSTAD - BROBY

ANLÄGGNINGSTYP
BJÄRLÖV-BROBY

OBJEKTSNUMMER / KM
144215

OBJEKTSNUMMER / KM
144215

BESTÄLLARE
TRAFIKVERKET

LEVERANTÖR
TYRÉNS

SKAPAD AV
D.NILSSON

UPPDRAGSNUMMER
263630

GODKÄND AV
P.SJÖGREN

AVDELNING
VÄG - MARK

RITNINGSTYP
PLAN

TEKNIKOMRÅDE / INNEHÅLL
VÄGUTFORMNING OCH TRAFIK

BESKRIVNING
PLANKARTA
KM 6/200 - 7/460

SKALA
1:2000

FORMAT
A1

FÖRVALTNINGSNUMMER

RITNINGSNUMMER
1 01 T 02 06

BLAD

NÄSTA BLAD

BET