

# Väg 261 Ekerövägen

**Gemensamt**

**Ritningsförteckning  
Plankartor**

**VÄGPLAN  
GRANSKNINGSHANDLING**  
2014-11-26  
0C120003.doc

Granskare	Godkänd av	Ort	Datum
R. SUNDSTRÖM	S. HAGSTRÖM	STOCKHOLM	2014-11-26

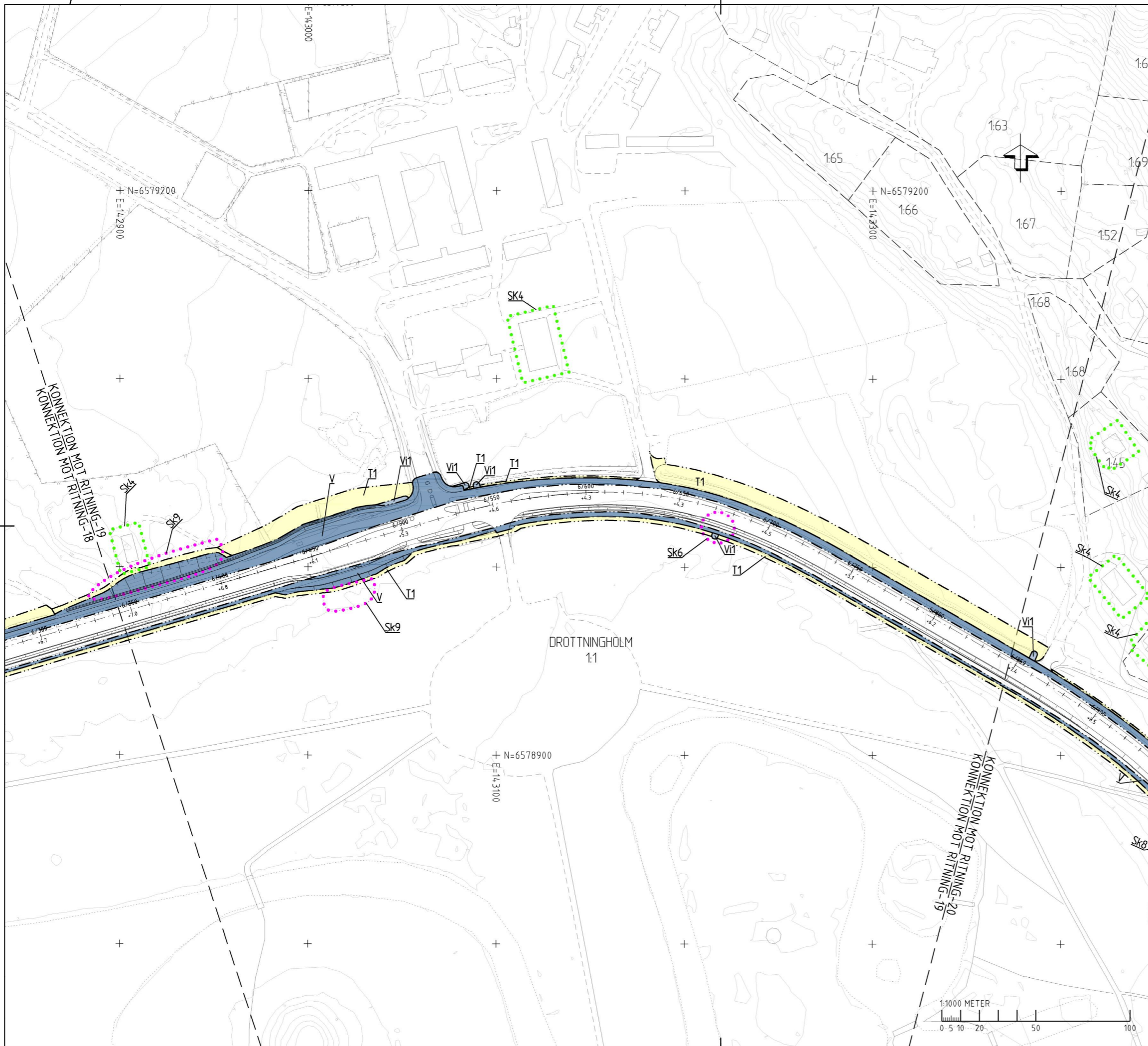
Objektname Väg 261 Ekerövägen  
 Entreprenadnummer  
 Entreprenadnamn Gemensamt  
 Beskrivning 1 Ritningsförteckning  
 Beskrivning 2 Plankartor  
 Beskrivning 3  
 Beskrivning 4  
 Information  
 Diarienummer  
 Konstruktionsnummer  
 Objektnummer 107352  
 Projekteringssteg VÄGPLAN  
 Statusbenämning GRANSKNINGSHANDLING  
 Företag WSP Sverige  
 Författare/Konstruktör F. REINIUS  
 Externnummer 10168147



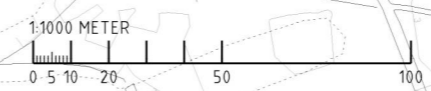
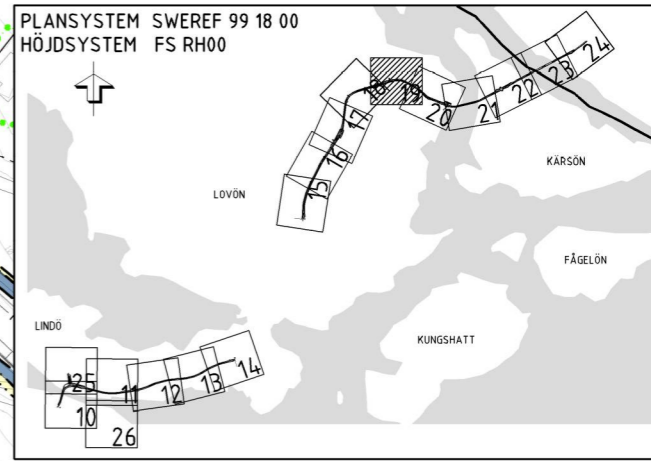
FILNAMN	INNEHÅLL	DATUM	REV	REVIDERINGSDATUM
<a href="#">000C9310.pdf</a>	0 GEMENSAMT 000 GEMENSAMT PLANKARTA KM 0/000-0/740 PLANKARTA 1:1000	2014-11-26		
<a href="#">000C9311.pdf</a>	0 GEMENSAMT 000 GEMENSAMT PLANKARTA KM 0/740-1/210 PLANKARTA 1:1000	2014-11-26		
<a href="#">000C9312.pdf</a>	0 GEMENSAMT 000 GEMENSAMT PLANKARTA KM 1/210-1/680 PLANKARTA 1:1000	2014-11-26		
<a href="#">000C9313.pdf</a>	0 GEMENSAMT 000 GEMENSAMT PLANKARTA KM 1/680-2/130 PLANKARTA 1:1000	2014-11-26		
<a href="#">000C9314.pdf</a>	0 GEMENSAMT 000 GEMENSAMT PLANKARTA KM 2/130-2/443 PLANKARTA 1:1000	2014-11-26		
<a href="#">000C9315.pdf</a>	0 GEMENSAMT 000 GEMENSAMT PLANKARTA KM 4/385-4/840 PLANKARTA 1:1000	2014-11-26		

FILNAMN	INNEHÅLL	DATUM	REV	REVIDERINGSDATUM
<a href="#">000C9316.pdf</a>	0 GEMENSAMT 000 GEMENSAMT PLANKARTA KM 4/840-5/320 PLANKARTA 1:1000	2014-11-26		
<a href="#">000C9317.pdf</a>	0 GEMENSAMT 000 GEMENSAMT PLANKARTA KM 5/320-5/810 PLANKARTA 1:1000	2014-11-26		
<a href="#">000C9318.pdf</a>	0 GEMENSAMT 000 GEMENSAMT PLANKARTA KM 5/810-6/340 PLANKARTA 1:1000	2014-11-26		
<a href="#">000C9319.pdf</a>	0 GEMENSAMT 000 GEMENSAMT PLANKARTA KM 6/340-6/850 PLANKARTA 1:1000	2014-11-26		
<a href="#">000C9320.pdf</a>	0 GEMENSAMT 000 GEMENSAMT PLANKARTA KM 6/850-7/330 PLANKARTA 1:1000	2014-11-26		
<a href="#">000C9321.pdf</a>	0 GEMENSAMT 000 GEMENSAMT PLANKARTA KM 7/330-7/820 PLANKARTA 1:1000	2014-11-26		
<a href="#">000C9322.pdf</a>	0 GEMENSAMT 000 GEMENSAMT PLANKARTA KM 7/820-8/300 PLANKARTA 1:1000	2014-11-26		
<a href="#">000C9323.pdf</a>	0 GEMENSAMT 000 GEMENSAMT PLANKARTA KM 8/300-8/780 PLANKARTA 1:1000	2014-11-26		

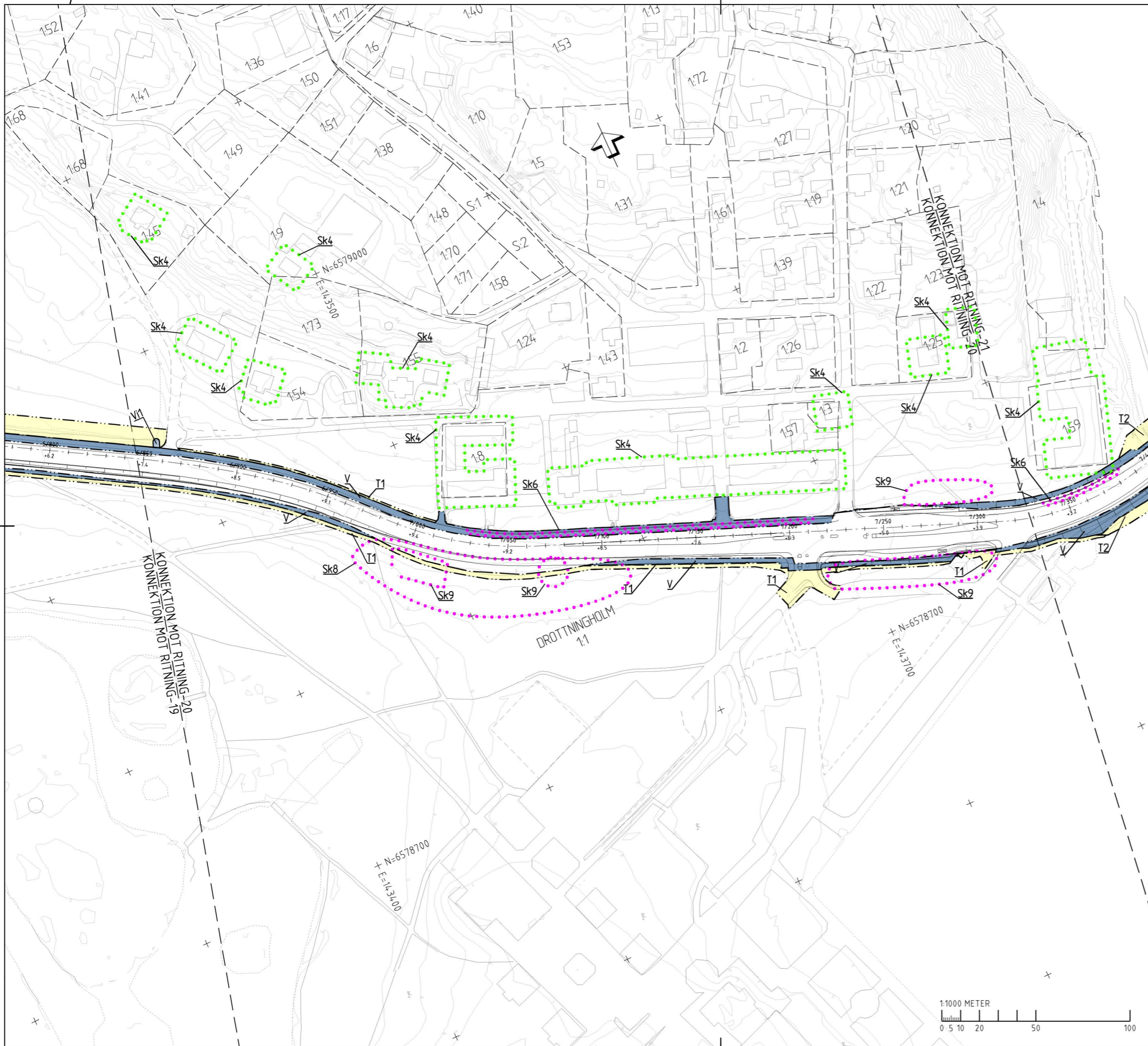
FILNAMN	INNEHÅLL	DATUM	REV	REVIDERINGSDATUM
<a href="#">000C9324.pdf</a>	0 GEMENSAMT 000 GEMENSAMT PLANKARTA KM 8/780-9/147.2 PLANKARTA 1:1000	2014-11-26		
<a href="#">000C9325.pdf</a>	0 GEMENSAMT 000 GEMENSAMT PLANKARTA FÄRENTUNAVÄGEN PLANKARTA 1:1000	2014-11-26		
<a href="#">000C9326.pdf</a>	0 GEMENSAMT 000 GEMENSAMT PLANKARTA Malmsvik PLANKARTA 1:1000	2014-11-26		



- PLANBESTÄMMELSER**
- MARKANSPRÅK**
- GRÄNS FÖR VÄGOMRÅDE
  - AVGRÄNSNING MELLAN OLKA TYPER AV MARKANSPRÅK
  - V NYTT VÄGOMRÅDE MED VÄGRÄTT
  - Vi NYTT VÄGOMRÅDE MED INSKRÄNKT VÄGRÄTT
  - T TILFÄLLIG NYTTJÄNDRÄTT
- V1** Vägområde med inskränkt vägrätt för dagvattenledning  
**V2** Vägområde med inskränkt vägrätt för serviceväg  
**V3** Vägområde med inskränkt vägrätt för tåtskikt i mark  
**V4** Vägområde med inskränkt vägrätt för gång- och cykelväg  
**V5** Vägområde med inskränkt vägrätt för markförstärkning  
**V6** Vägområde med inskränkt vägrätt för bro och nytt ledverk  
**V7** Vägområde med inskränkt vägrätt för butlerskydd
- T1** Tillfällig nyttjanderätt för arbetsområde, 45 månader från byggstart.  
**T2** Tillfällig nyttjanderätt för byggande och breddning av bro, 45 månader från byggstart.  
**T3** Tillfällig nyttjanderätt för etableringsområde, 45 månader från byggstart.  
**T4** Tillfällig nyttjanderätt för arbetsväg, 45 månader från byggstart.
- SKYDDSÅTGÄRDER OCH FÖRSIKTIGHETSMÅTT**
- MARKERING ELLER AVGRÄNSNING AV SKYDDSÅTGÄRD/FÖRSIKTIGHETSMÅTT
  - AVGRÄNSNING FÖR ERBJUDNA BUTLERSKYDDÅTGÄRDER UTANFÖR VÄGOMRÅDE
  - AVGRÄNSNING FÖR ERBJUDNA BRANDKLASSNINGSÅTGÄRDER UTANFÖR VÄGOMRÅDE
  - MARKERING FÖR BUTLERSKÄRM
- SK1** +0,0 m Butlerskydd, transparent skärm, höjd över vägbana  
**SK2** +0,0 m Butlerskydd, absorberande skärm, höjd över vägbana  
**SK3** +0,0 m Butlerskydd, nedre 40% absorberande, övre 60% transparent skärm, höjd över vägbana  
**SK4** Erbjudna butlerskyddsåtgärder utanför vägområde  
**SK5** Tåtskikt i mark  
**SK6** Haverskydd  
**SK7** Erbjudna brandklassningsåtgärder utanför vägområde  
**SK8** Fastighetsägaren kommer att erbjudas stäm Anpassning till befintlig landskapsmiljö  
**SK9** Fastighetsägaren kommer att erbjudas nyplantering av träd  
**SK10** Butlerskydd, brandklassad, höjd över vägbana  
**SK11** Dagvattendamm
- VERKSAMHETER/ÅTGÄRDER SOM UNDANTAS FRÅN FÖRBUD ENLIGT MILJÖBALKEN**
- N1** Förbuden i 7:11 2st. MB gäller inte för de verksamheter och åtgärder som behövs för att bygga vägen och som fastställs och ingår i vägområde för allmän väg eller område för tillfällig nyttjanderätt.  
**N2** Förbuden i 7:15 MB gäller inte för de verksamheter och åtgärder som behövs för att bygga vägen och som fastställs och ingår i vägområde för allmän väg eller område för tillfällig nyttjanderätt.  
**N3** Skyldigheten att göra anmälan för samråd enligt 12:6 MB gäller inte för de verksamheter och åtgärder som behövs för att bygga vägen och som fastställs och ingår i vägområde för allmän väg eller område för tillfällig nyttjanderätt.
- SÄRSKILDA BESLUT SOM FATTAS I SAMBAND MED FASTSTÄLLELSE AV VÄGPLAN**
- Dragnings av väg eller område från allmän underhåll
- ÖVRIGA BETECKNINGAR PÅ PLANKARTAN**
- YY/YYYY Ny väg, vägbankanter, med längdmätningstreck och höjdsättning
  - +YY.Y Vägräcke
  - Stödmur
- GRUNDKARTANS BETECKNINGAR**
- FASTIGHETSGRÄNS/KVARTERSGRÄNS
  - TRAKTGRÄNS TILLIKA FASTIGHETSGRÄNS
  - KÖPMANGRÄNS
  - NIVÅKURVOR
  - VÄG-/GÅNGBANKANT
  - BYGGNAD
  - ÅGDSLÄGSGRÄNS
  - FAST FÖRMLÄPPNING



REV	ANT	ÄNDRINGEN AVSER	GGK	DATUM	VY DATUM	VY DIARENUMMER
<b>VÄGPLAN</b>			<b>GRANSKNINGSHANDLING</b>			
			<b>VÄG 261</b> <b>EKERÖVÄGEN</b> <b>0 GEMENSAMT</b> <b>000 GEMENSAMT</b>			
			<b>PLANKARTA</b> KM 6/340-6/850			
WSP Samhällsbyggnad Arenavägen 7 121 88 STOCKHOLM Tel: 010-722 50 00 www.wspgroup.se			<b>PLANKARTA</b> KONSTRUKTIONSR F. REINIUS R. SUNDSTRÖM 2014-11-26 STOCKHOLM S. HAGSTRÖM			
UPPDRAGSANSVARIG S. HAGSTRÖM			UPPDRAGSNUMMER 10168147			
KONSTR F. REINIUS			FÖRMA A1			
OBJEKT NR 107352			SKALA 1:1000			
RITNINGSR S. HAGSTRÖM			RITNINGSR 000C9319			



**PLANBESTÄMMELSER**

**MARKANSPRÅK**

	GRÄNS FÖR VÄGOMRÅDE
	AVGRÄNSNING MELLAN OLKA TYPER AV MARKANSPRÅK
	NYTT VÄGOMRÅDE MED VÄGRÄTT
	NYTT VÄGOMRÅDE MED INSRÄNKT VÄGRÄTT
	TILLFÄLLIG NYTTJÄNDERÄTT

- V1 Vägområde med inskränkt vägrätt för dagvattenledning  
 V2 Vägområde med inskränkt vägrätt för serviceväg  
 V3 Vägområde med inskränkt vägrätt för tattsikt i mark  
 V4 Vägområde med inskränkt vägrätt för gång- och cykelväg  
 V5 Vägområde med inskränkt vägrätt för markförstärkning  
 V6 Vägområde med inskränkt vägrätt för bro och nytt ledverk  
 V7 Vägområde med inskränkt vägrätt för butlerskydd

- T1 Tillfällig nyttjanderätt för arbetsområde, 45 månader från byggstart.  
 T2 Tillfällig nyttjanderätt för byggande och bredning av bro, 45 månader från byggstart.  
 T3 Tillfällig nyttjanderätt för etableringsområde, 45 månader från byggstart.  
 T4 Tillfällig nyttjanderätt för arbetsväg, 45 månader från byggstart.

- SKYDDSÅTGÄRDER OCH FÖRSIKTIGHETSMÅTT**
- MARKERING ELLER AVGRÄNSNING AV SKYDDSÅTGÄRD/FÖRSIKTIGHETSMÅTT
  - AVGRÄNSNING FÖR ERBJUDNA BUTLERSKYDDÅTGÄRDER UTANFÖR VÄGOMRÅDE
  - AVGRÄNSNING FÖR ERBJUDNA BRANDKLASSNINGÅTGÄRDER UTANFÖR VÄGOMRÅDE
  - MARKERING FÖR BUTLERSKÄRM

- Sk1 +0.0 m Butlerskydd, transparent skärm, höjd över vägbana  
 Sk2 -0.0 m Butlerskydd, absorberande skärm, höjd över vägbana  
 Sk3 +0.0 m Butlerskydd, nedre 40% absorberande, övre 60% transparent skärm, höjd över vägbana  
 Sk4 +0.0 m Erbjudna butlerskyddsåtgärder utanför vägområde  
 Sk5 Tattsikt i mark  
 Sk6 Haveriskydd  
 Sk7 Erbjudna brandklassningsåtgärder utanför vägområde  
 Sk8 Fastighetsägaren kommer att erbjuda stäm Anpassning till befintlig landskapsmjölp  
 Sk9 Fastighetsägaren kommer att erbjuda nysplantering av träd  
 Sk10 Butlerskydd, brandklassad, höjd över vägbana  
 Sk11 Dagvattendamm

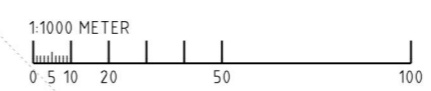
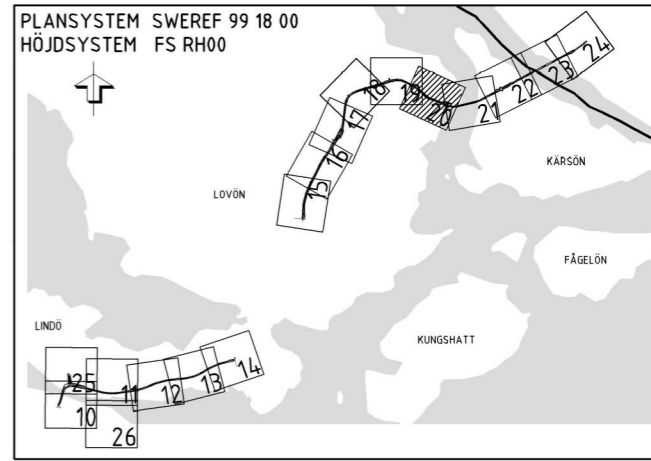
- VERKSAMHETER/ÅTGÄRDER SOM UNDANTAS FRÅN FÖRBUD ENLIGT MILJÖBALKEN**
- N1 Förbuden i 7:11 2st. MB gäller inte för de verksamheter och åtgärder som behövs för att bygga vägen och som fastställs och ingår i vägområde för allmän väg eller område för tillfällig nyttjanderätt.  
 N2 Förbuden i 7:15 MB gäller inte för de verksamheter och åtgärder som behövs för att bygga vägen och som fastställs och ingår i vägområde för allmän väg eller område för tillfällig nyttjanderätt.  
 N3 Skyldigheten att göra anmälan för samråd enligt 12:6 MB gäller inte för de verksamheter och åtgärder som behövs för att bygga vägen och som fastställs och ingår i vägområde för allmän väg eller område för tillfällig nyttjanderätt.

**SÄRSKILDA BESLUT SOM FATTAS I SAMBAND MED FASTSTÄLLELSE AV VÄGPLAN**

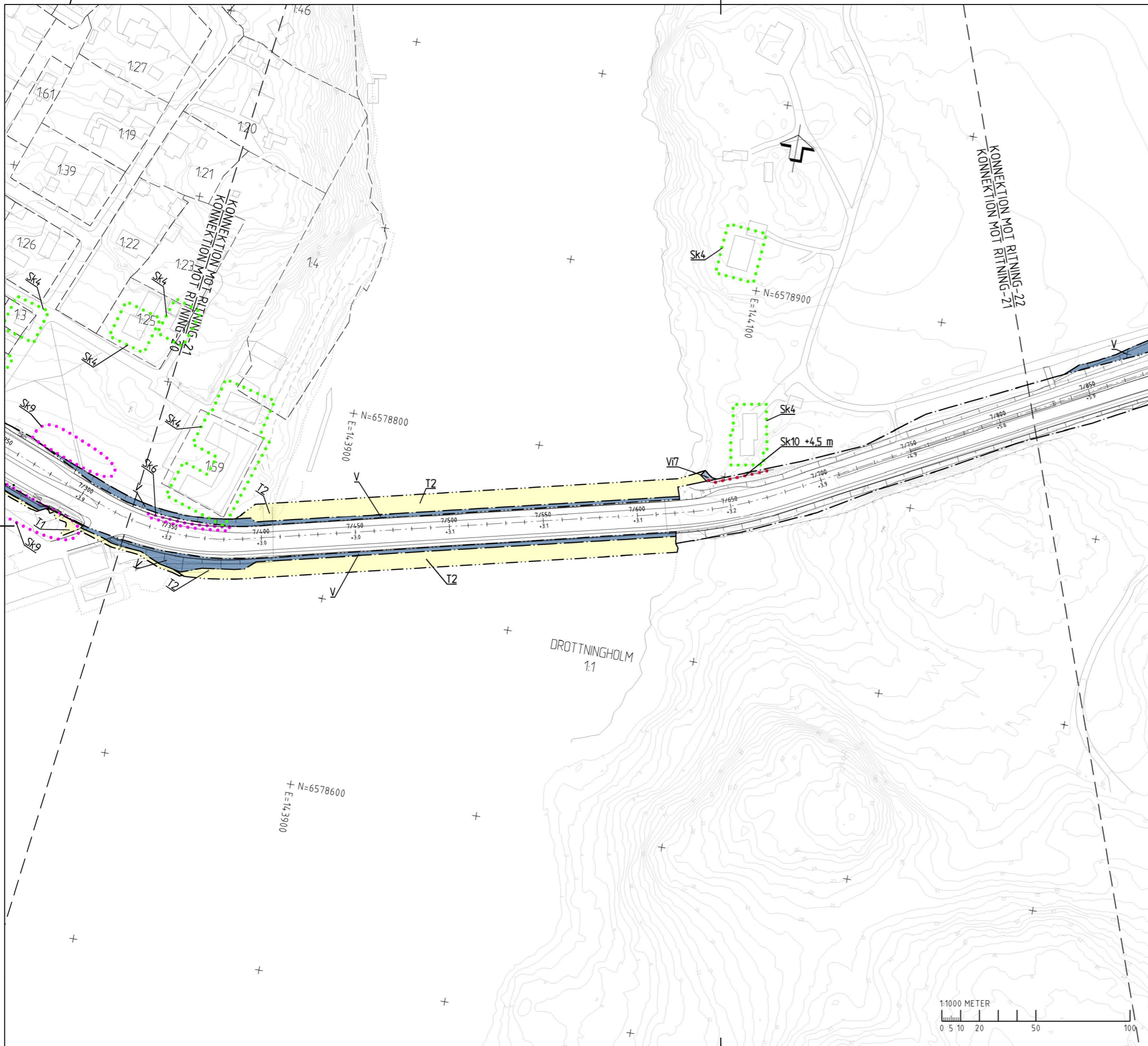
- Indragning av väg eller område från allmän underhåll

- ÖVRIGA BETECKNINGAR PÅ PLANKARTAN**
- Ny väg, vägbankanter, med längdmättningsstreck och höjdsättning  
 Vagräcke  
 Stödmur

- GRUNDKARTANS BETECKNINGAR**
- |  |                                    |  |                  |
|--|------------------------------------|--|------------------|
|  | FASTIGHETSGRÄNS/KVARTERSGRÄNS      |  | VÄG-/GÅNGBANKANT |
|  | TRAKTGRÄNS TILLIKA FASTIGHETSGRÄNS |  | BYGGNAD          |
|  | KÖPMÄNNSGRÄNS                      |  | ÅGDSLÄGSGRÄNS    |
|  | NIVÅKURVOR                         |  | FAST FÖRMLÄNING  |



REV	ANT	ÄNDRINGEN AVSER	GDNR	DATUM	VV DATUM	VV DIARENUMMER
<b>VÄGPLAN</b>			<b>GRANSKNINGSHANDLING</b>			
			<b>VÄG 261</b> <b>EKERÖVÄGEN</b> <b>0 GEMENSAMT</b> <b>000 GEMENSAMT</b>			
			PLANKARTA KM 6/850-7/330			
WSP Samhällsbyggnad Arenavägen 7 121 88 STOCKHOLM			Tel: 010-722 50 00 www.wspgroup.se			
<b>UPPDRAGSANSVARIG</b> S. HAGSTRÖM			<b>UPPDRAGSNUMMER</b> 10168147			
<b>KONSTR</b> F. REINIUS			<b>GRANDR</b> R. SUNDSTRÖM			
STOCKHOLM S. HAGSTRÖM			2014-11-26			
<b>OBJEKT NR</b> 107352			<b>FORMAT</b> A1			
			<b>SKALA</b> 1:1000			
			<b>RITNINGNR</b> 000C9320			
			<b>REV</b>			



**PLANBESTÄMMELSER**

**MARKANSPRÅK**

—	GRÄNS FÖR VÄGOMRÅDE
- - -	AVGRÄNSNING MELLAN OLKA TYPER AV MARKANSPRÅK
V	NYTT VÄGOMRÅDE MED VÄGRÄTT
Vi	NYTT VÄGOMRÅDE MED INSKRÄNKT VÄGRÄTT
T	TILFÄLLIG NYTTJÄNDRÄTT

- V1 Vägområde med inskränkt vägrätt för dagvattenledning
- V2 Vägområde med inskränkt vägrätt för serviceväg
- V3 Vägområde med inskränkt vägrätt för tåtskikt i mark
- V4 Vägområde med inskränkt vägrätt för gång- och cykelväg
- V5 Vägområde med inskränkt vägrätt för markförstärkning
- V6 Vägområde med inskränkt vägrätt för bro och nytt ledverk
- V7 Vägområde med inskränkt vägrätt för butlerskydd

- T1 Tillfällig nyttjanderätt för arbetsområde, 45 månader från byggstart.
- T2 Tillfällig nyttjanderätt för byggande och breddning av bro, 45 månader från byggstart.
- T3 Tillfällig nyttjanderätt för etableringsområde, 45 månader från byggstart.
- T4 Tillfällig nyttjanderätt för arbetsväg, 45 månader från byggstart.

- SKYDDÅTGÄRDER OCH FÖRSIKTIGHETSMÅTT**
- MARKERING ELLER AVGRÄNSNING AV SKYDDÅTGÄRD/FÖRSIKTIGHETSMÅTT
  - AVGRÄNSNING FÖR ERBJUDNA BUTLERSKYDDÅTGÄRDER UTANFÖR VÄGOMRÅDE
  - AVGRÄNSNING FÖR ERBJUDNA BRANDKLASSNINGSÅTGÄRDER UTANFÖR VÄGOMRÅDE
  - MARKERING FÖR BUTLERSKÄRM

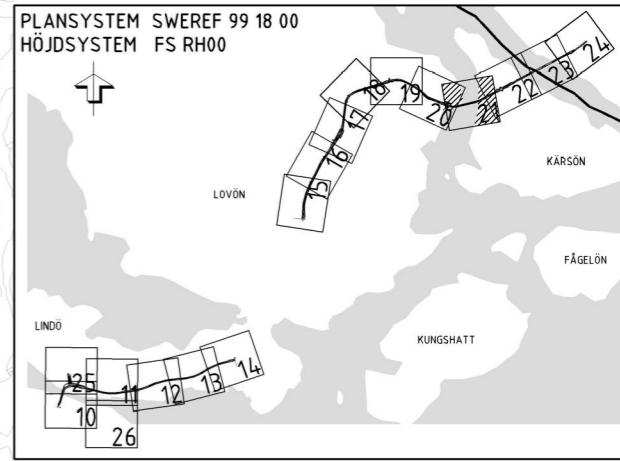
- Sk1 +0,0 m Butlerskydd, transparent skärm, höjd över vägbana
- Sk2 +0,0 m Butlerskydd, absorberande skärm, höjd över vägbana
- Sk3 +0,0 m Butlerskydd, nedre 40% absorberande, övre 60% transparent skärm, höjd över vägbana
- Sk4 Erbjudna butlerskyddsåtgärder utanför vägområde
- Sk5 Tåtskikt i mark
- Sk6 Haverskydd
- Sk7 Erbjudna brandklassningsåtgärder utanför vägområde
- Sk8 Fastighetsägaren kommer att erbjuda släntanpassning till befintlig landskapsmiljö
- Sk9 Fastighetsägaren kommer att erbjuda nyslätning av träd
- Sk10 Butlerskydd, brandklassad, höjd över vägbana
- Sk11 Dagvattendamm

- VERKSAMHETER/ÅTGÄRDER SOM UNDANTAS FRÅN FÖRBUD ENLIGT MILJÖBALKEN**
- N1 Förbuden i 7:11 2st. MB gäller inte för de verksamheter och åtgärder som behövs för att bygga vägen och som fastställs och ingår i vägområde för allmän väg eller område för tillfällig nyttjanderätt.
  - N2 Förbuden i 7:15 MB gäller inte för de verksamheter och åtgärder som behövs för att bygga vägen och som fastställs och ingår i vägområde för allmän väg eller område för tillfällig nyttjanderätt.
  - N3 Skyldigheten att göra anmälan för samråd enligt 12:6 MB gäller inte för de verksamheter och åtgärder som behövs för att bygga vägen och som fastställs och ingår i vägområde för allmän väg eller område för tillfällig nyttjanderätt.

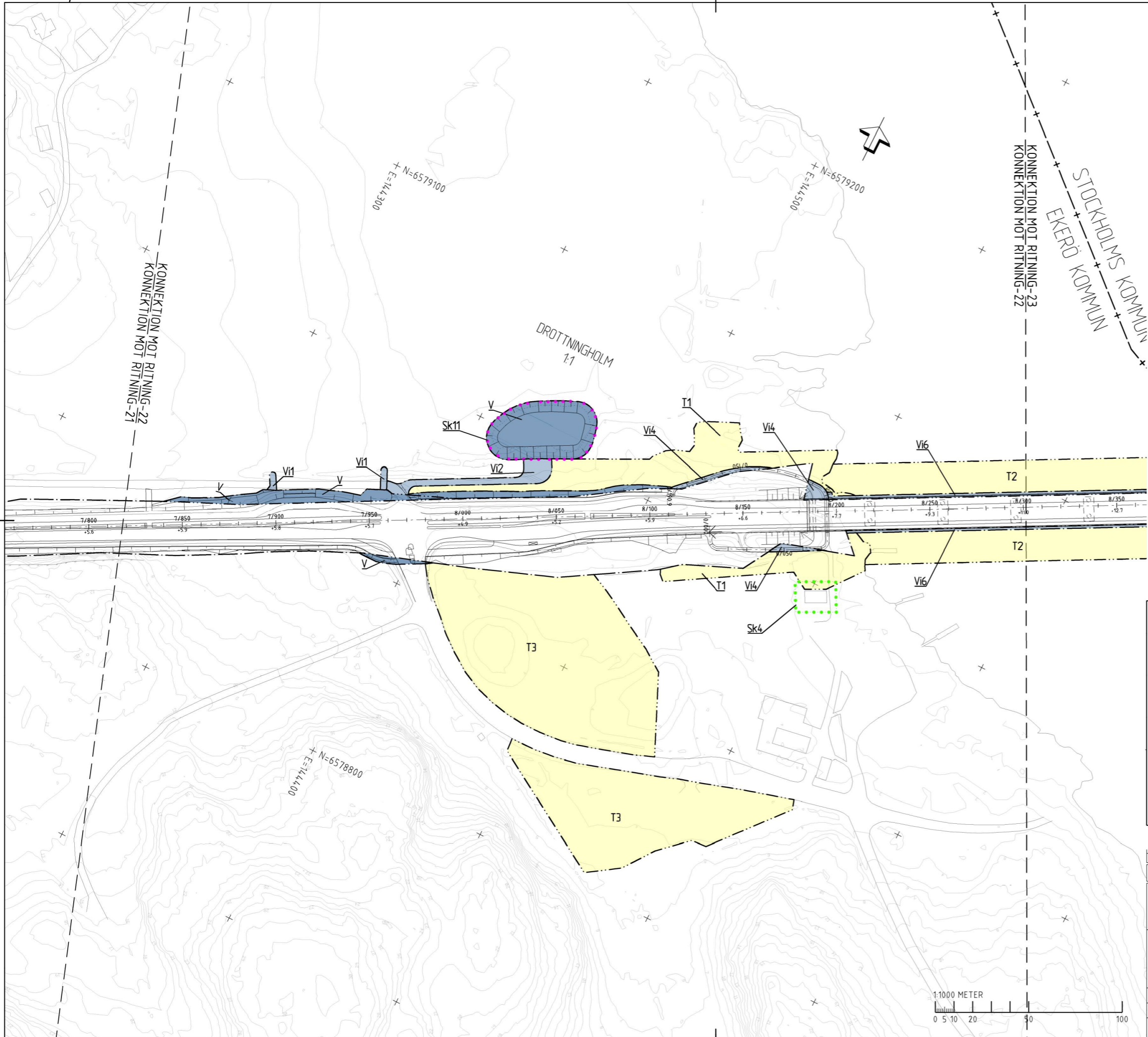
- SÄRSKILDA BESLUT SOM FATTAS I SAMBAND MED FASTSTÄLLELSE AV VÄGPLAN**
- Indragning av väg eller område från allmän underhåll

- ÖVRIGA BETECKNINGAR PÅ PLANKARTAN**
- YY/YYYY Ny väg, vägbankanter, med längdmättningsstreck och höjdsättning
  - +YY.Y Vägräcke
  - Stödmur

- GRUNDKARTANS BETECKNINGAR**
- FASTIGHETSGRÄNS/KVARTERSGRÄNS
  - TRAKTGRÄNS TILLIKA FASTIGHETSGRÄNS
  - KOMMUNGRÄNS
  - NIVÅKURVOR
  - VÄG-/GÅNGBANKANT
  - BYGGNAD
  - ÅGDSLAGSGRÄNS
  - FAST FÖRMLÄPPNING



REV	ANT	ÄNDRINGEN AVSER	GGK	DATUM	VV DATUM	VV DIARENUMMER
<b>VÄGPLAN</b>			<b>GRANSKNINGSHANDLING</b>			
			<b>VÄG 261</b> <b>EKERÖVÄGEN</b> <b>0 GEMENSAMT</b> <b>000 GEMENSAMT</b>			
			PLANKARTA KM 7/330-7/820			
WSP Samhällsbyggnad Arenavägen 7 121 88 STOCKHOLM Tel: 010-722 50 00 www.wspgroup.se			PLANKARTA KONSTRUKTIONSNR F. REINIUS R. SUNDSTRÖM STOCKHOLM S. HAGSTRÖM 2014-11-26 OBJEKT NR <b>107352</b> RITNINGSNR <b>000C9321</b>			
UPPDRAGSANSVARIG S. HAGSTRÖM			UPPDRAGSNUMMER 10168147			
KONSTR F. REINIUS			KONSTRUKTIONSNR 10168147			
STÖCKHOLM S. HAGSTRÖM			FORMAT A1 SKALA 1:1000			
			REV			



**PLANBESTÄMMELSER**

**MARKANSPRÅK**

---	GRÄNS FÖR VÄGOMRÅDE
- · - · - ·	AVGRÄNSNING MELLAN OLKA TYPER AV MARKANSPRÅK
V	NYTT VÄGOMRÅDE MED VÄGRÄTT
Vi	NYTT VÄGOMRÅDE MED INSKRÄNKT VÄGRÄTT
T	TILLFÄLLIG NYTTJÄNDERÄTT

- V1 Vägområde med inskränkt vägrätt för dagvattenledning
- V2 Vägområde med inskränkt vägrätt för serviceväg
- V3 Vägområde med inskränkt vägrätt för tattsikt i mark
- V4 Vägområde med inskränkt vägrätt för gång- och cykelväg
- V5 Vägområde med inskränkt vägrätt för markförstärkning
- V6 Vägområde med inskränkt vägrätt för bro och nytt ledverk
- V7 Vägområde med inskränkt vägrätt för butlerskydd

- T1 Tillfällig nyttjanderätt för arbetsområde, 45 månader från byggstart.
- T2 Tillfällig nyttjanderätt för byggande och bredning av bro, 45 månader från byggstart.
- T3 Tillfällig nyttjanderätt för etableringsområde, 45 månader från byggstart.
- T4 Tillfällig nyttjanderätt för arbetsväg, 45 månader från byggstart.

**SKYDDÅTGÄRDER OCH FÖRSIKTIGHETSMÅTT**

●●●●●●	MARKERING ELLER AVGRÄNSNING AV SKYDDÅTGÄRD/FÖRSIKTIGHETSMÅTT
●●●●●●	AVGRÄNSNING FÖR ERBJUDNA BULLERSKYDDÅTGÄRDER UTANFÖR VÄGOMRÅDE
●●●●●●	AVGRÄNSNING FÖR ERBJUDNA BRANDKLASSNINGÅTGÄRDER UTANFÖR VÄGOMRÅDE
●●●●●●	MARKERING FÖR BULLERSKÄRM

- Sk1 +0.0 m Butlerskydd, transparent skärm, höjd över vägbanan
- Sk2 -0.0 m Butlerskydd, absorberande skärm, höjd över vägbanan
- Sk3 +0.0 m Butlerskydd, nedre 40% absorberande, övre 60% transparent skärm, höjd över vägbanan
- Sk4 Erbjudna bullerskyddsåtgärder utanför vägområde
- Sk5 Tattsikt i mark
- Sk6 Haverskydd
- Sk7 Erbjudna brandklassningsåtgärder utanför vägområde
- Sk8 Fastighetsägaren kommer att erbjuda släntanpassning till befintlig landskapsmjöl
- Sk9 Fastighetsägaren kommer att erbjuda nyplantering av träd
- Sk10 Butlerskydd, brandklassad, höjd över vägbanan
- Sk11 Dagvattendamm

**VERKSAMHETER/ÅTGÄRDER SOM UNDANTAS FRÅN FÖRBUD ENLIGT MILJÖBALKEN**

N1 Förbudet i 7:11 2st. MB gäller inte för de verksamheter och åtgärder som behövs för att bygga vägen och som fastställs och ingår i vägområde för allmän väg eller område för tillfällig nyttjanderätt.

N2 Förbudet i 7:15 MB gäller inte för de verksamheter och åtgärder som behövs för att bygga vägen och som fastställs och ingår i vägområde för allmän väg eller område för tillfällig nyttjanderätt.

N3 Skyldigheten att göra anmälan för samråd enligt 12:6 MB gäller inte för de verksamheter och åtgärder som behövs för att bygga vägen och som fastställs och ingår i vägområde för allmän väg eller område för tillfällig nyttjanderätt.

**SÄRSKILDA BESLUT SOM FATTAS I SAMBAND MED FASTSTÄLLELSE AV VÄGPLAN**

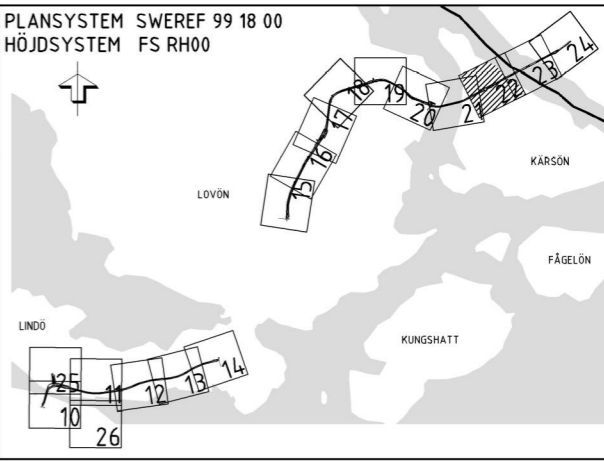
--- Indragning av väg eller område från allmänt underhåll

**ÖVRIGA BETECKNINGAR PÅ PLANKARTAN**

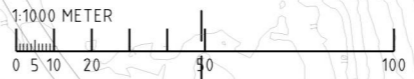
YY/YYYY	Ny väg, vägbanekanter, med längdmåtningsstreck och höjdsättning
+YY.Y	Vägräcke
---	Stödmur

**GRUNDKARTANS BETECKNINGAR**

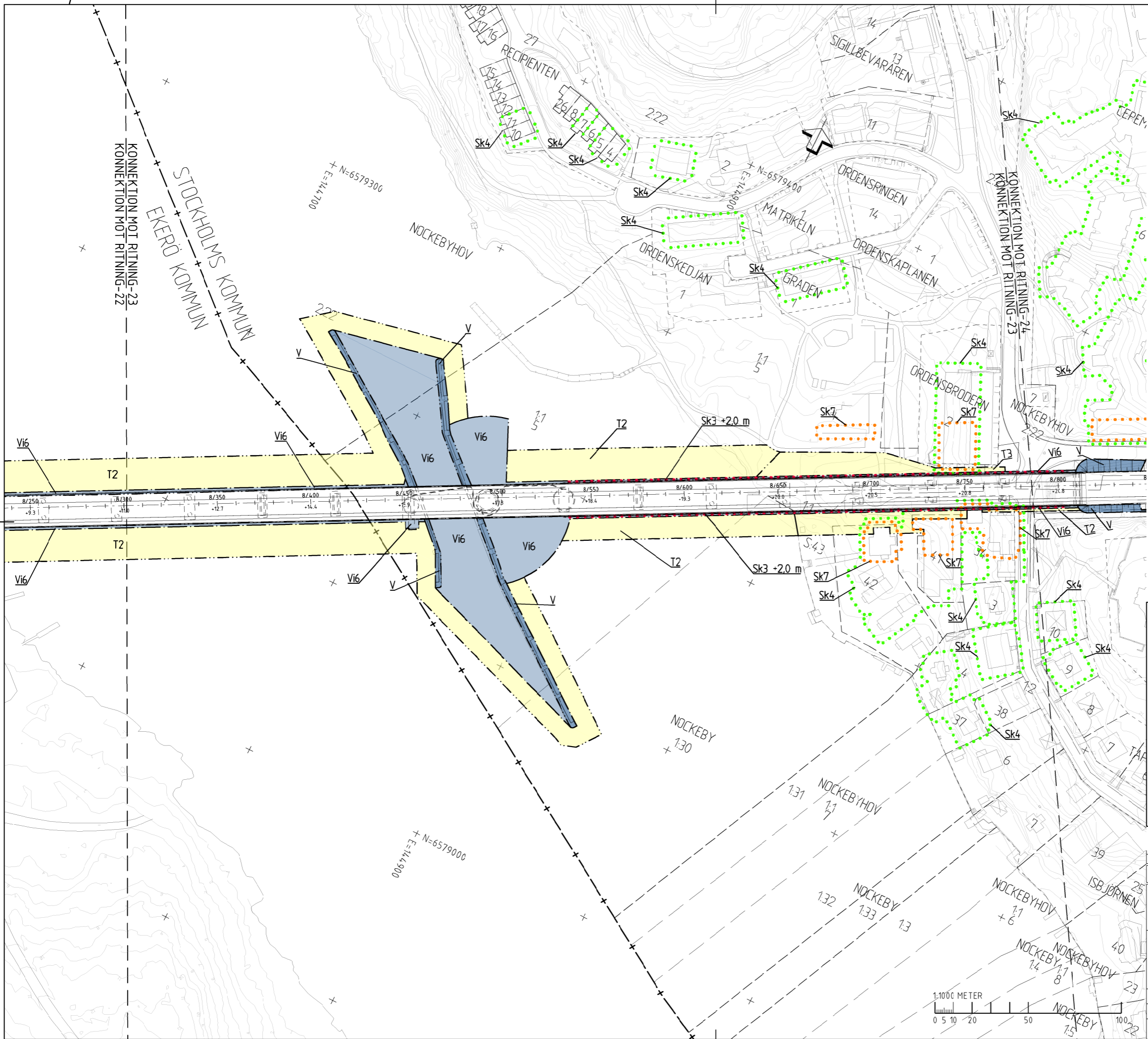
---	FASTIGHETSGRÄNS/KVARTERSGRÄNS	---	VÄG-/GÅNGBANEKANT
---	TRAKTGRÄNS TILLIKA FASTIGHETSGRÄNS	---	BYGGNAD
---	KOMMUNGRÄNS	---	ÅGDSLAGSGRÄNS
---	NIVÅKURVOR	---	FAST FÖRMLÄPNING



REV	ANT	ÄNDRINGEN AVSER	GGK	DATUM	VY DATUM	VY DIARENUMMER
<b>VÄGPLAN</b>			<b>GRANSKNINGSHANDLING</b>			
			<b>VÄG 261</b> <b>EKERÖVÄGEN</b> <b>0 GEMENSAMT</b> <b>000 GEMENSAMT</b>			
			PLANKARTA KM 7/820-8/300			
WSP Samhällsbyggnad Arenavägen 7 121 88 STOCKHOLM Tel: 010-722 50 00 www.wspgroup.se			PLANKARTA OBJEKT NR <b>107352</b> RITNINGNR <b>000C9322</b>			
UPPDRAGSAVVISNING S. HAGSTRÖM		UPPDRAGSNUMMER 10168147		KONSTRUKTIONSR R. SUNDSTRÖM		FORMAT A1
KONSTR F. REINIUS		GRAND STOCKHOLM		OBJEKT NR 2014-11-26		SKALA 1:1000
S. HAGSTRÖM		S. HAGSTRÖM		RITNINGNR 107352		REV

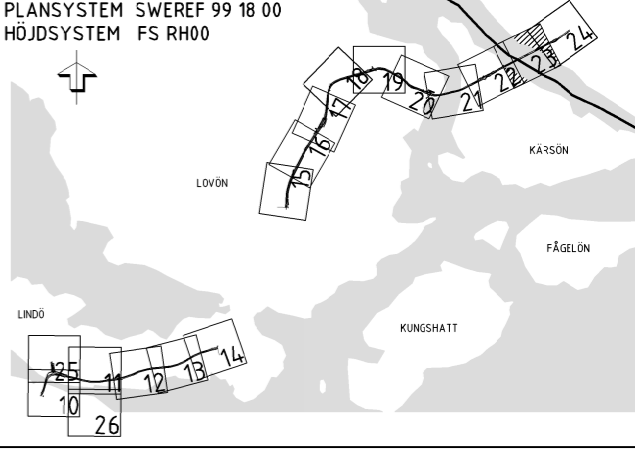




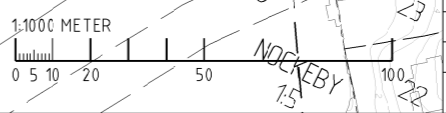


- PLANBESTÄMMELSER**
- MARKANSPRÅK**
- GRÄNS FÖR VÄGOMRÅDE
  - - - AVGRÄNSNING MELLAN OLIKA TYPER AV MARKANSPRÅK
  - V NYTT VÄGOMRÅDE MED VÄGRÄTT
  - Vi NYTT VÄGOMRÅDE MED INSKRÄNKT VÄGRÄTT
  - T TILFÄLLIG NITTFÄNDRÄTT
- V1** Vägområde med inskränkt vägrätt för dagvattenledning  
**V2** Vägområde med inskränkt vägrätt för serviceväg  
**V3** Vägområde med inskränkt vägrätt för tåtskikt i mark  
**V4** Vägområde med inskränkt vägrätt för gång- och cykelväg  
**V5** Vägområde med inskränkt vägrätt för markförstärkning  
**V6** Vägområde med inskränkt vägrätt för bro och nytt ledverk  
**V7** Vägområde med inskränkt vägrätt för bulterkydd.
- T1** Tillfällig nyttjanderätt för arbetsområde, 45 månader från byggstart.  
**T2** Tillfällig nyttjanderätt för byggande och bredning av bro, 45 månader från byggstart.  
**T3** Tillfällig nyttjanderätt för etableringsområde, 45 månader från byggstart.  
**T4** Tillfällig nyttjanderätt för arbetsväg, 45 månader från byggstart.
- SKYDDÅTGÅRDER OCH FÖRSIKTIGHETSMÅTT**
- MARKERING ELLER AVGRÄNSNING AV SKYDDÅTGÅRD/FÖRSIKTIGHETSMÅTT
  - AVGRÄNSNING FÖR ERLUDNA BULLERSKYDDÅTGÅRDER UTANFÖR VÄGOMRÅDE
  - AVGRÄNSNING FÖR ERLUDNA BRANDKLASSNINGÅTGÅRDER UTANFÖR VÄGOMRÅDE
  - MARKERING FÖR BULLERSKÄRM
- Sk1** +0.0 m Bulterkydd, transparent skärm, höjd över vägbana  
**Sk2** +0.0 m Bulterkydd, absorberande skärm, höjd över vägbana  
**Sk3** +0.0 m Bulterkydd, nedre 40% absorberande, övre 60% transparent skärm, höjd över vägbana  
**Sk4** Erbjudna bulterkyddsåtgärder utanför vägområde  
**Sk5** Tåtskikt i mark  
**Sk6** Havenskydd  
**Sk7** Erbjudna brandklassningsåtgärder utanför vägområde  
**Sk8** Fastighetsägaren kommer att erbjudas stämningssättning till befintlig landskapsmiljö  
**Sk9** Fastighetsägaren kommer att erbjudas nyplantering av träd  
**Sk10** Bulterkydd, brandklassad, höjd över vägbana  
**Sk11** Dagvattendamm
- VERKSAMHETER/ÅTGÅRDER SOM UNDANTAS FRÅN FÖRBUCC ENLIGT MILJÖBALKEN**
- N1** Förbudet i 7:11 2st. MB gäller inte för de verksamheter och åtgärder som behövs för att bygga vägen och som fastställs och ingår i vägområde för allmän väg eller område för tillfällig nyttjanderätt.  
**N2** Förbudet i 7:15 MB gäller inte för de verksamheter och åtgärder som behövs för att bygga vägen och som fastställs och ingår i vägområde för allmän väg eller område för tillfällig nyttjanderätt.  
**N3** Skyldigheten att göra anmälan för sanerad enligt 12:6 MB gäller inte för de verksamheter och åtgärder som behövs för att bygga vägen och som fastställs och ingår i vägområde för allmän väg eller område för tillfällig nyttjanderätt.
- SÄRSKILDA BESLUT SOM FATTAS I SAMBAND MED FASTSTÄLLELSE AV VÄGPLAN**
- - - - - Indragning av väg eller område från allmänt underhåll
- ÖVRIGA BETECKNINGAR PÅ PLANKARTAN**
- YY/YYYY Ny väg, vägbanekanter, med längdmåtningsstreck och höjdsättning
  - YY- Väggräcke
  - Stodmur

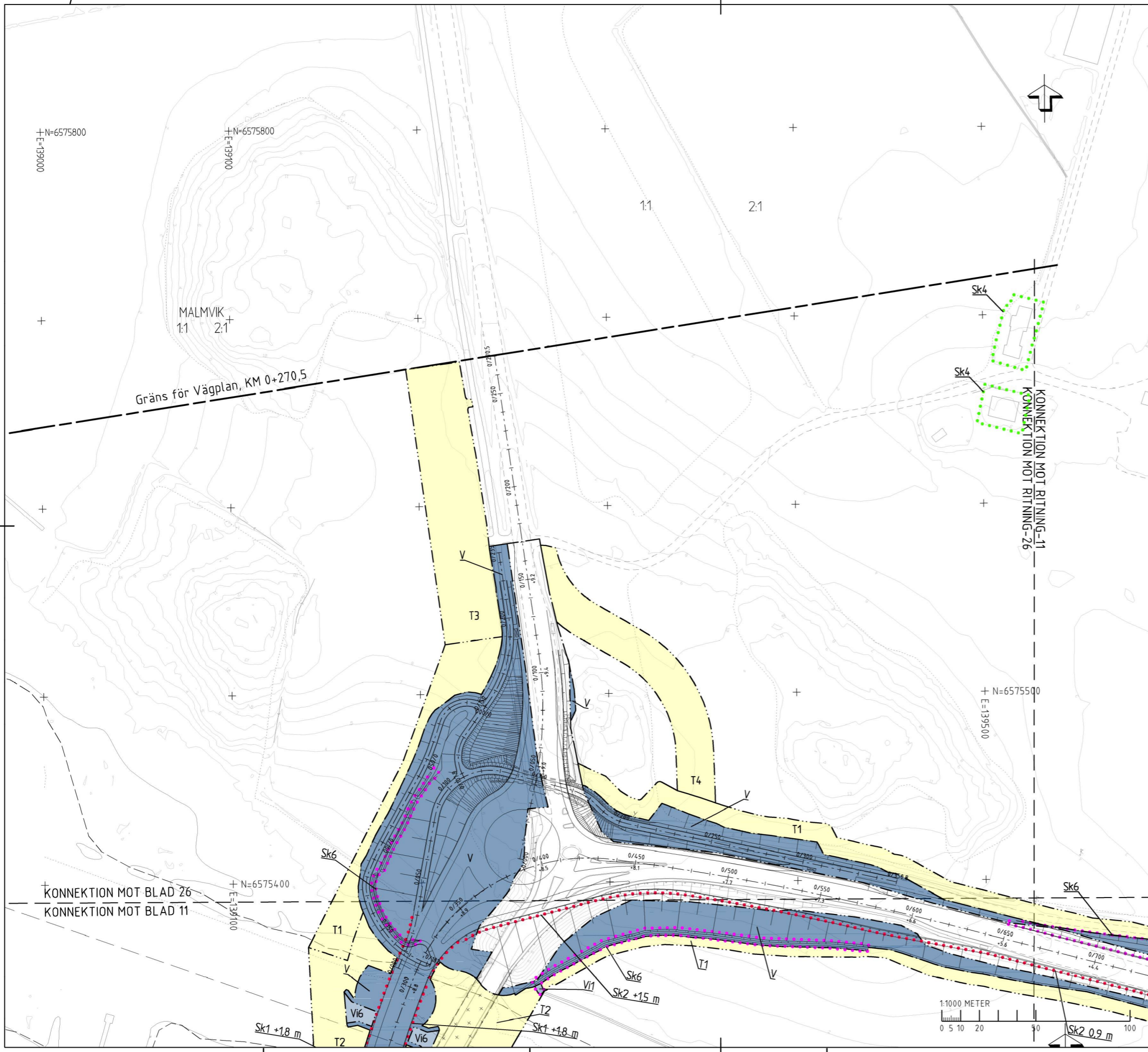
- GRUNDKARTANS BETECKNINGAR**
- FASTIGHETSGRÄNS/KVARTERSGRÄNS
  - TRAKTGRÄNS, TILLIKA FASTIGHETSGRÄNS
  - KOMMUNGRÄNS
  - NIVÅKURVOR
  - VÄG-/GÅNGBANEKANT
  - BYGGNAD
  - ÅGSSLAGSGRÄNS
  - FAST FÖRMLÄNING



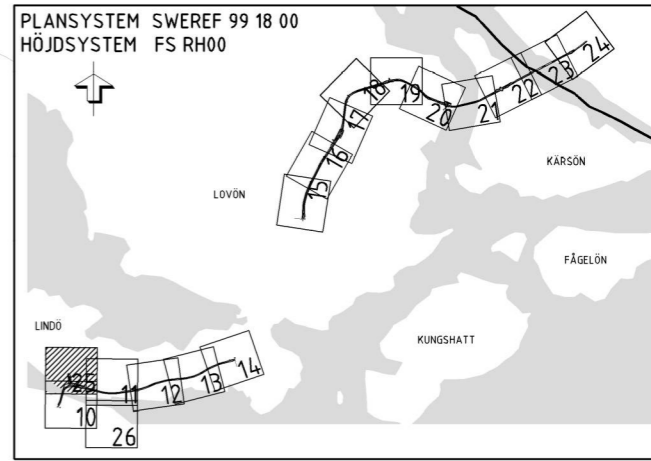
REV	ANT	ANDRINGEN AVSER	GÖDD	DATUM	VY DATUM	VY DARIENUMMER
<b>VÄGPLAN</b>			<b>GRANSKNINGSHANDLING</b>			
			<b>VÄG 261</b> <b>EKERÖVÅGEN</b> <b>0 GEMENSAMT</b> <b>000 GEMENSAMT</b>			
			PLANKARTA KM 8/300-8/780			
WSP Samhällsbyggnad Arenavägen 7 121 88 STOCKHOLM Tel: 010-722 50 00 www.vspgroup.se			<b>PLANKARTA</b> KONSTRUKTIONSR F. REINIUS STOCKHOLM S. HAGSTRÖM			
UPPDRAGSANSVARIG: S. HAGSTRÖM			UPPDRAGSNUMMER: 10168147			
KONSTRUKTIONSR: F. REINIUS			SKALA: 1:1000			
OBJEKT NR: 107352			RITINGSNR: 000C9323			



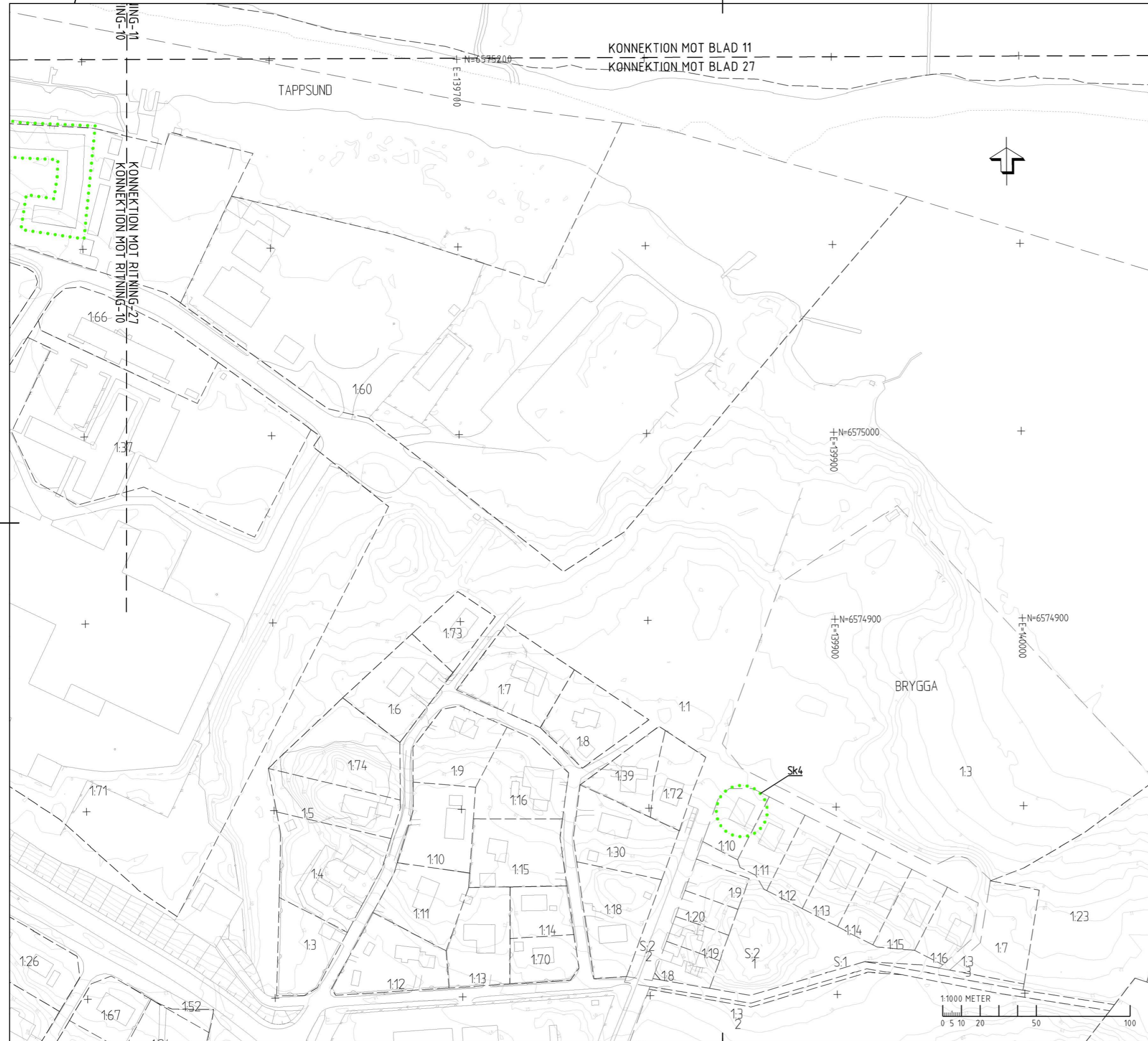




- PLANBESTÄMMELSER**
- MARKANSPRÅK**
- GRÄNS FÖR VÄGOMRÅDE
  - AVGRÄNSNING MELLAN OLKA TYPER AV MARKANSPRÅK
  - V NYTT VÄGOMRÅDE MED VÄGRÄTT
  - Vi NYTT VÄGOMRÅDE MED INSKRÄNKT VÄGRÄTT
  - T TILFÄLLIG NYTTJÄNDERÄTT
- V1 Vägområde med inskränkt vägrätt för dagvattenledning  
V2 Vägområde med inskränkt vägrätt för serviceväg  
V3 Vägområde med inskränkt vägrätt för tåtskikt i mark  
V4 Vägområde med inskränkt vägrätt för gång- och cykelväg  
V5 Vägområde med inskränkt vägrätt för markförstärkning  
V6 Vägområde med inskränkt vägrätt för bro och nytt ledverk  
V7 Vägområde med inskränkt vägrätt för butlerskydd
- T1 Tillfällig nyttjanderätt för arbetsområde, 45 månader från byggstart.  
T2 Tillfällig nyttjanderätt för byggande och breddning av bro, 45 månader från byggstart.  
T3 Tillfällig nyttjanderätt för etableringsområde, 45 månader från byggstart.  
T4 Tillfällig nyttjanderätt för arbetsväg, 45 månader från byggstart.
- SKYDDSGÅRDAR OCH FÖRSIKTIGHETSMÅTT**
- MARKERING ELLER AVGRÄNSNING AV SKYDDSGÅRD/FÖRSIKTIGHETSMÅTT
  - AVGRÄNSNING FÖR ERBJUDNA BUTLERSKYDDSGÅRDER UTANFÖR VÄGOMRÅDE
  - AVGRÄNSNING FÖR ERBJUDNA BRANDKLASSNINGSGÅRDER UTANFÖR VÄGOMRÅDE
  - MARKERING FÖR BUTLERSKÄRM
- Sk1 +0,0 m Butlerskydd, transparent skärm, höjd över vägbana  
Sk2 -0,0 m Butlerskydd, absorberande skärm, höjd över vägbana  
Sk3 +0,0 m Butlerskydd, nedre 40% absorberande, övre 60% transparent skärm, höjd över vägbana  
Sk4 Erbjudna butlerskyddsgårdar utanför vägområde  
Sk5 Tåtskikt i mark  
Sk6 Haverskydd  
Sk7 Erbjudna brandklassningsgårdar utanför vägområde  
Sk8 Fastighetsgränser kommer att erbjudas stämpanpassning till befintlig landskapsmiljö  
Sk9 Fastighetsgränser kommer att erbjudas nyplantering av träd  
Sk10 Butlerskydd, brandklassad, höjd över vägbana  
Sk11 Dagvattendamm
- VERKSAMHETER/ÅTGÄRDER SOM UNDANTAS FRÅN FÖRBUD ENLIGT MILJÖBALKEN**
- N1 Förbudet i 7:11 2st. MB gäller inte för de verksamheter och åtgärder som behövs för att bygga vägen och som fastställs och ingår i vägområde för allmän väg eller område för tillfällig nyttjanderätt.  
N2 Förbudet i 7:15 MB gäller inte för de verksamheter och åtgärder som behövs för att bygga vägen och som fastställs och ingår i vägområde för allmän väg eller område för tillfällig nyttjanderätt.  
N3 Skyldigheten att göra anmälan för samråd enligt 12:6 MB gäller inte för de verksamheter och åtgärder som behövs för att bygga vägen och som fastställs och ingår i vägområde för allmän väg eller område för tillfällig nyttjanderätt.
- SÄRSKILDA BESLUT SOM FATTAS I SAMBAND MED FASTSTÄLLELSE AV VÄGPLAN**
- Indragning av väg eller område från allmänt underhåll
- ÖVRIGA BETECKNINGAR PÅ PLANKARTAN**
- YY/YYYY Ny väg, vägbankanter, med längdmåtningsstreck och höjdsättning
  - +YY Yvägräcke
  - Stödmur
- GRUNDKARTANS BETECKNINGAR**
- FASTIGHETSGRÄNS/KVARTERSGRÄNS
  - TRAKTGRÄNS TILLIKA FASTIGHETSGRÄNS
  - KÖPMANNGRÄNS
  - NIVÅKURVOR
  - VÄG-/GÅNGBANKANT
  - BYGGNAD
  - ÅGDSLÄGSGRÄNS
  - FAST FÖRMLÄNNING



REV	ANT	ÄNDRINGEN AVSER	GGK	DATUM	VV DATUM	VV DIARENUMMER
VÄGPLAN			GRANSKNINGSHANDLING			
			<b>VÄG 261</b> <b>EKERÖVÄGEN</b> <b>0 GEMENSAMT</b> <b>000 GEMENSAMT</b>			
			PLANKARTA FÄRENTUNAVÄGEN			
WSP Samhällsbyggnad Arenavägen 7 121 88 STOCKHOLM Tel: 010-722 50 00 www.wspgroup.se			LUPPRORAGANSVARIG: S. HAGSTRÖM KONSTR: F. REINIUS STOCKHOLM S. HAGSTRÖM			
UPPDRAGSNUMMER: 10168147 GRANSK: R. SUNDSTRÖM 2014-11-26			PLANKARTA KONSTRUKTIONSNR: 107352 OBJEKT NR: 000C9325			
1:1000 METER 			FORMAT: A1 SKALA: 1:1000 RITNINGSNR:			



**PLANBESTÄMMELSER**

**MARKANSPRÅK**

	GRÄNS FÖR VÄGOMRÅDE
	AVGRÄNSNING MELLAN OLKA TYPER AV MARKANSPRÅK
	NYTT VÄGOMRÅDE MED VÄGRÄTT
	NYTT VÄGOMRÅDE MED INSRÄNKT VÄGRÄTT
	TILLFÄLLIG NYTTJÄNDERÄTT

- V1 Vägområde med inskränkt vägrätt för dagvattenledning
- V2 Vägområde med inskränkt vägrätt för serviceväg
- V3 Vägområde med inskränkt vägrätt för tåtskikt i mark
- V4 Vägområde med inskränkt vägrätt för gång- och cykelväg
- V5 Vägområde med inskränkt vägrätt för markförstärkning
- V6 Vägområde med inskränkt vägrätt för bro och nytt ledverk
- V7 Vägområde med inskränkt vägrätt för bulterskydd.

- T1 Tillfällig nyttjanderätt för arbetsområde, 45 månader från byggstart.
- T2 Tillfällig nyttjanderätt för byggande och breddning av bro, 45 månader från byggstart.
- T3 Tillfällig nyttjanderätt för etableringsområde, 45 månader från byggstart.
- T4 Tillfällig nyttjanderätt för arbetsväg, 45 månader från byggstart.

**SKYDDÅTGÄRDER OCH FÖRSIKTIGHETSMÅTT**

	MARKERING ELLER AVGRÄNSNING AV SKYDDÅTGÄRD/FÖRSIKTIGHETSMÅTT
	AVGRÄNSNING FÖR ERBJUDNA BULLERSKYDDÅTGÄRDER UTANFÖR VÄGOMRÅDE
	AVGRÄNSNING FÖR ERBJUDNA BRANDKLASSNINGÅTGÄRDER UTANFÖR VÄGOMRÅDE
	MARKERING FÖR BULLERSKÄRM

- SK1 +0,0 m Bullerskydd, transparent skärm, höjd över vägbana
- SK2 +0,0 m Bullerskydd, absorberande skärm, höjd över vägbana
- SK3 +0,0 m Bullerskydd, nedre 40% absorberande, övre 60% transparent skärm, höjd över vägbana
- SK4 Erbjudna bullerskyddsåtgärder utanför vägområde
- SK5 Tåtskikt i mark
- SK6 Haverskydd
- SK7 Erbjudna brandklassningsåtgärder utanför vägområde
- SK8 Fastighetsägaren kommer att erbjuda stam Anpassning till befintlig landskapsmiljö
- SK9 Fastighetsägaren kommer att erbjuda nyplantering av träd
- SK10 Bullerskydd, brandklassad, höjd över vägbana
- SK11 Dagvattendamm

**VERKSAMHETER/ÅTGÄRDER SOM UNDANTAS FRÅN FÖRBUD ENLIGT MILJÖBALKEN**

N1 Förbuden i 7:11 2st. MB gäller inte för de verksamheter och åtgärder som behövs för att bygga vägen och som fastställs och ingår i vägområde för allmän väg eller område för tillfällig nyttjanderätt.

N2 Förbuden i 7:15 MB gäller inte för de verksamheter och åtgärder som behövs för att bygga vägen och som fastställs och ingår i vägområde för allmän väg eller område för tillfällig nyttjanderätt.

N3 Skyldigheten att göra anmälan för samråd enligt 12:6 MB gäller inte för de verksamheter och åtgärder som behövs för att bygga vägen och som fastställs och ingår i vägområde för allmän väg eller område för tillfällig nyttjanderätt.

**SÄRSKILDA BESLUT SOM FATTAS I SAMBAND MED FASTSTÄLLELSE AV VÄGPLAN**

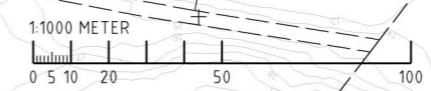
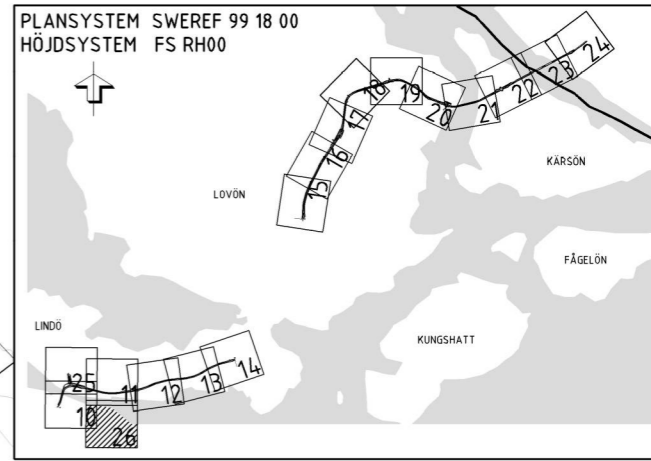
Indragning av väg eller område från allmänt underhåll

**ÖVRIGA BETECKNINGAR PÅ PLANKARTAN**

	Ny väg, vägbanekanter, med längdmättningsstreck och höjdsättning
	Vägräcke
	Stödmur

**GRUNDKARTANS BETECKNINGAR**

	FASTIGHETSGRÄNS/KVARTERSGRÄNS		VÄG-/GÅNGBANEKANT
	TRAKTGRÄNS TILLIKA FASTIGHETSGRÄNS		BYGGNAD
	KÖPMINGRÄNS		ÅGDSLAGSGRÄNS
	NIVÅKURVOR		FAST FÖRMLÄPPNING



REV	ANT	ÄNDRINGEN AVSER	GGK	DATUM	VV DATUM	VV DIARENUMMER
<b>VÄGPLAN</b>			<b>GRANSKNINGSHANDLING</b>			
			<b>VÄG 261 EKERÖVÄGEN 0 GEMENSAMT 000 GEMENSAMT</b>			
			PLANKARTA MALMVIK			
WSP Samhällsbyggnad Arenavägen 7 121 88 STOCKHOLM Tel: 010-722 50 00 www.wspgroup.se			PLANKARTA			
UPPDRAGSANSVÄRIG	S. HAGSTRÖM		UPPDRAGSNUMMER	10168147		
KONSTR	F. REINIUS		GRAND	R. SUNDSTRÖM		
OBJEKT NR	STOCKHOLM		2014-11-26	KONSTRUKTIONSR	FORMAT	SKALA
107352	S. HAGSTRÖM		107352	A1	1:1000	REV
				RITNINGSR	000C9326	