

# Väg 261 Ekerövägen

**Gemensamt**

**Ritningsförteckning  
Plankartor**

**VÄGPLAN  
FASTSTÄLLELSEHANDLING**  
2016-02-15  
0C120003.docx

Granskare	Godkänd av	Ort	Datum
R. SUNDSTRÖM	S. HAGSTRÖM	STOCKHOLM	2016-02-15

Objektname Väg 261 Ekerövägen  
 Entreprenadnummer  
 Entreprenadnamn Gemensamt  
 Beskrivning 1 Ritningsförteckning  
 Beskrivning 2 Plankartor  
 Beskrivning 3  
 Beskrivning 4  
 Information  
 Diarienummer  
 Konstruktionsnummer  
 Objektnummer 107352  
 Projekteringssteg VÄGPLAN  
 Statusbenämning FASTSTÄLLELSEHANDLING  
 Företag WSP Samhällsbyggnad  
 Författare/Konstruktör F. REINIUS  
 Externnummer 10168147

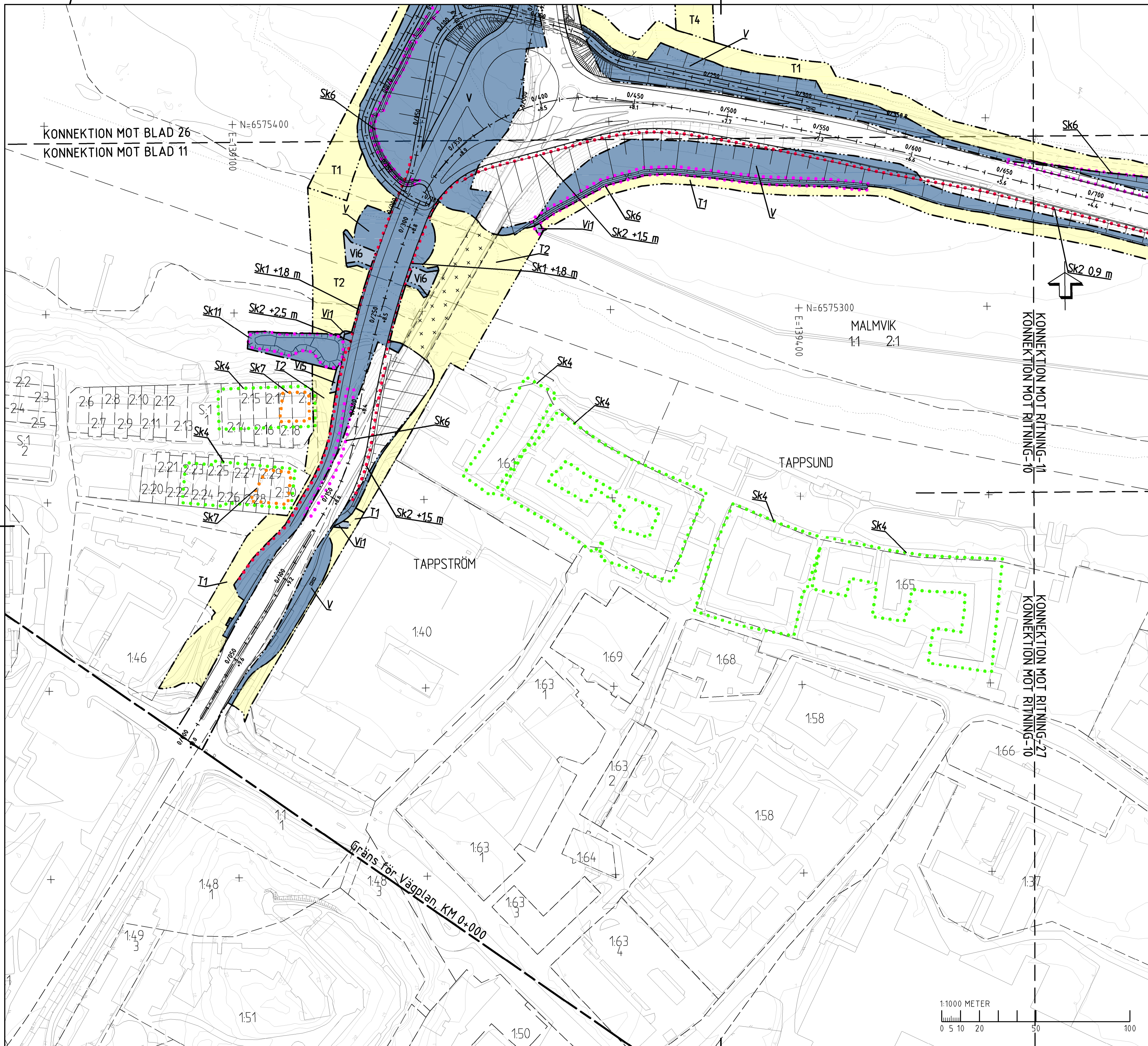


FILNAMN	INNEHÅLL	DATUM	REV	REVIDERINGSDATUM
<a href="#">000C9310.PDF</a>	0 GEMENSAMT 000 GEMENSAMT PLANKARTA KM 0/000-0/740 PLANKARTA 1:1000	2016-02-15		
<a href="#">000C9311.PDF</a>	0 GEMENSAMT 000 GEMENSAMT PLANKARTA KM 0/740-1/210 PLANKARTA 1:1000	2016-02-15		
<a href="#">000C9312.PDF</a>	0 GEMENSAMT 000 GEMENSAMT PLANKARTA KM 1/210-1/680 PLANKARTA 1:1000	2016-02-15		
<a href="#">000C9313.PDF</a>	0 GEMENSAMT 000 GEMENSAMT PLANKARTA KM 1/680-2/130 PLANKARTA 1:1000	2016-02-15		
<a href="#">000C9314.PDF</a>	0 GEMENSAMT 000 GEMENSAMT PLANKARTA KM 2/130-2/443 PLANKARTA 1:1000	2016-02-15		
<a href="#">000C9315.PDF</a>	0 GEMENSAMT 000 GEMENSAMT PLANKARTA KM 4/385-4/840 PLANKARTA 1:1000	2016-02-15		

FILNAMN	INNEHÅLL	DATUM	REV	REVIDERINGSDATUM
<a href="#">000C9316.PDF</a>	0 GEMENSAMT 000 GEMENSAMT PLANKARTA KM 4/840-5/320 PLANKARTA 1:1000	2016-02-15		
<a href="#">000C9317.PDF</a>	0 GEMENSAMT 000 GEMENSAMT PLANKARTA KM 5/320-5/810 PLANKARTA 1:1000	2016-02-15		
<a href="#">000C9318.PDF</a>	0 GEMENSAMT 000 GEMENSAMT PLANKARTA KM 5/810-6/340 PLANKARTA 1:1000	2016-02-15		
<a href="#">000C9319.PDF</a>	0 GEMENSAMT 000 GEMENSAMT PLANKARTA KM 6/340-6/850 PLANKARTA 1:1000	2016-02-15		
<a href="#">000C9320.pdf</a>	0 GEMENSAMT 000 GEMENSAMT PLANKARTA KM 6/850-7/330 PLANKARTA 1:1000	2016-02-15		
<a href="#">000C9321.PDF</a>	0 GEMENSAMT 000 GEMENSAMT PLANKARTA KM 7/330-7/820 PLANKARTA 1:1000	2016-02-15		
<a href="#">000C9322.PDF</a>	0 GEMENSAMT 000 GEMENSAMT PLANKARTA KM 7/820-8/300 PLANKARTA 1:1000	2016-02-15		
<a href="#">000C9323.PDF</a>	0 GEMENSAMT 000 GEMENSAMT PLANKARTA KM 8/300-8/780 PLANKARTA 1:1000	2016-02-15		

FILNAMN	INNEHÅLL	DATUM	REV	REVIDERINGSDATUM
<a href="#">000C9324.pdf</a>	0 GEMENSAMT 000 GEMENSAMT PLANKARTA KM 8/780-9/147.2 PLANKARTA 1:1000	2016-02-15		
<a href="#">000C9325.PDF</a>	0 GEMENSAMT 000 GEMENSAMT PLANKARTA FÄRENTUNAVÄGEN PLANKARTA 1:1000	2016-02-15		
<a href="#">000C9326.PDF</a>	0 GEMENSAMT 000 GEMENSAMT PLANKARTA Malmsvik PLANKARTA 1:1000	2016-02-15		





**PLANBESTÄMMELSER**

**MARKANSPRÅK**

- GRÄNS FÖR VÄGOMRÅDE
- AVGRÄNSNING MELLAN OLIKA TYPER AV MARKANSPRÅK
- V NYTT VÄGOMRÅDE MED VÄGRÄTT
- Vi NYTT VÄGOMRÅDE MED INSKRÄNKT VÄGRÄTT
- T TILLFÄLLIG NYTTJÄNDRÄTT

V1 Vägområde med inskränkt vägrätt för dagvattenledning  
 V2 Vägområde med inskränkt vägrätt för serviceväg  
 V3 Vägområde med inskränkt vägrätt för talskikt i mark  
 V4 Vägområde med inskränkt vägrätt för gång- och cykelväg  
 V5 Vägområde med inskränkt vägrätt för markförstärkning  
 V6 Vägområde med inskränkt vägrätt för bro och nytt ledverk  
 V7 Vägområde med inskränkt vägrätt för butlerskydd

T1 Tillfällig nyttjanderätt för arbetsområde, 45 månader från byggstart.  
 T2 Tillfällig nyttjanderätt för byggande och breddning av bro, 45 månader från byggstart.  
 T3 Tillfällig nyttjanderätt för etableringsområde, 45 månader från byggstart.  
 T4 Tillfällig nyttjanderätt för arbetsväg, 45 månader från byggstart.

**SKYDDÅTGÄRDER OCH FÖRSIKTIGHETSMÅTT**

- MARKERING ELLER AVGRÄNSNING AV SKYDDÅTGÄRD/FÖRSIKTIGHETSMÅTT
- AVGRÄNSNING FÖR ERBJUDNA BUTLERSKYDDÅTGÄRDER UTANFÖR VÄGOMRÅDE
- AVGRÄNSNING FÖR ERBJUDNA BRANDKLASSINGSÅTGÄRDER UTANFÖR VÄGOMRÅDE
- MARKERING FÖR BUTLERSKÄRM

Sk1 +0,0 m Butlerskydd, transparent skärm, höjd över vägbana  
 Sk2 +0,0 m Butlerskydd, absorberande skärm, höjd över vägbana  
 Sk3 +0,0 m Butlerskydd, nedre 40% absorberande, övre 60% transparent skärm, höjd över vägbana  
 Sk4 Erbjudanden om butlerskyddsåtgärder utanför vägområde  
 Sk5 Talskikt i mark  
 Sk6 Haverskydd  
 Sk7 Erbjudanden om brandklassningsåtgärder utanför vägområde så all fasad inklusive fönster motfar brand i minst 30 minuter  
 Sk8 Fastighetsägaren kommer att erbjudas stamt Anpassning till befintlig landskapsmiljö  
 Sk9 Fastighetsägaren kommer att erbjudas nyplantering av träd  
 Sk10 Butlerskydd, brandklassad, höjd över vägbana  
 Sk11 Dagvattendamm

**VERKSAMHETER/ÅTGÄRDER SOM UNDANTAS FRÅN FÖRBUD ENLIGT MILJÖBALKEN**

M1 Förbudet i 7:11 2st. MB gäller inte för de verksamheter och åtgärder som behövs för att bygga vägen och som fastställs och ingår i vägområde för allmän väg eller område för tillfällig nyttjanderätt.  
 M2 Förbudet i 7:15 MB gäller inte för de verksamheter och åtgärder som behövs för att bygga vägen och som fastställs och ingår i vägområde för allmän väg eller område för tillfällig nyttjanderätt.  
 M3 Skyldigheten att göra anmälan för samråd enligt 12:6 MB gäller inte för de verksamheter och åtgärder som behövs för att bygga vägen och som fastställs och ingår i vägområde för allmän väg eller område för tillfällig nyttjanderätt.

**SÄRSKILDA BESLUT SOM FATTAS I SAMBAND MED FASTSTÄLLELSE AV VÄGPLAN**

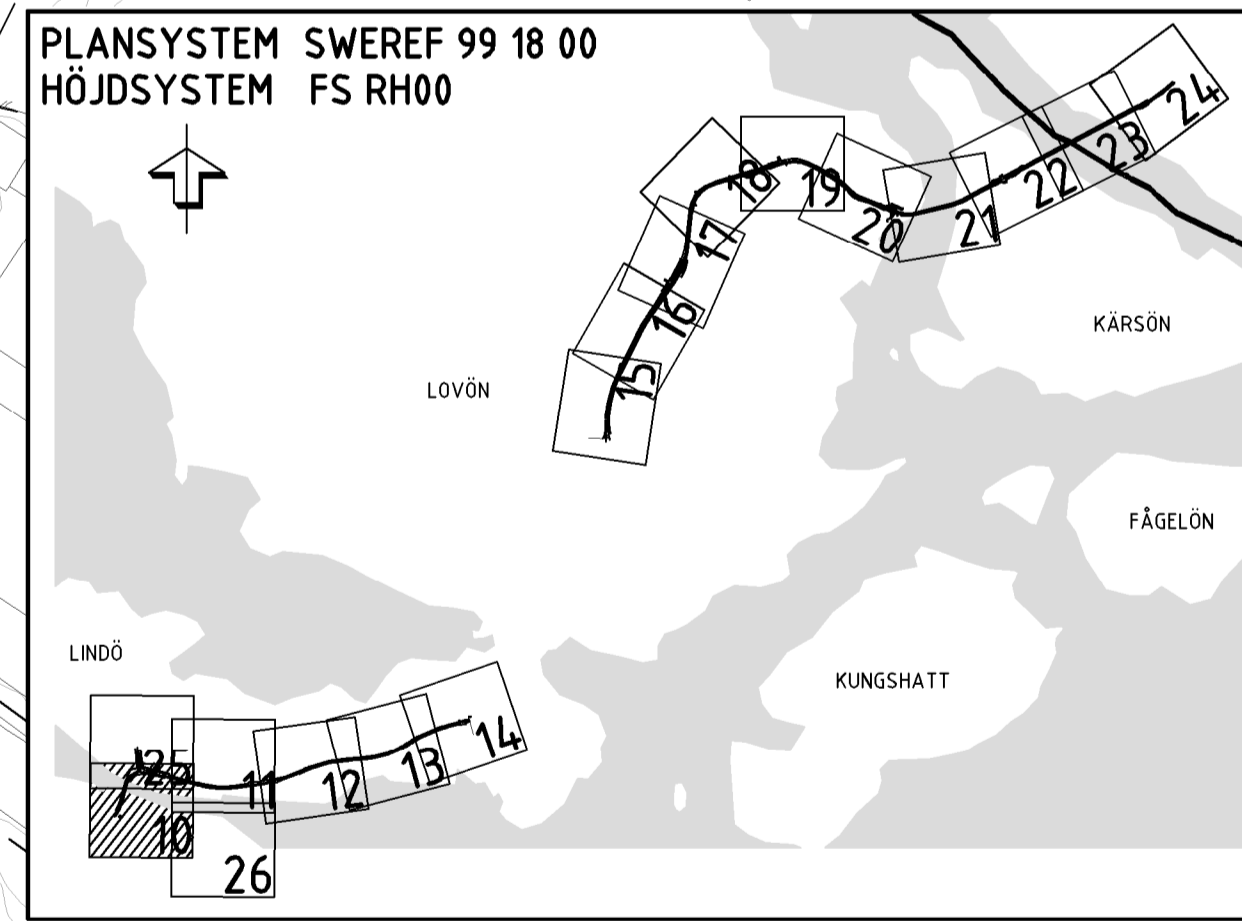
Indragning av väg eller område från allmänt underhåll

**ÖVRIGA BETECKNINGAR PÅ PLANKARTAN**

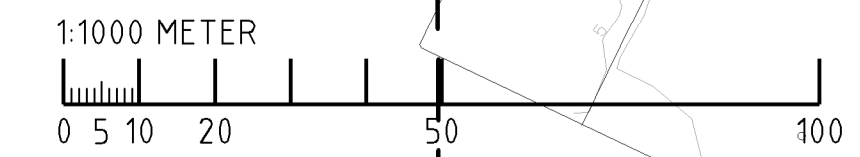
- YY/YYYY Ny väg, vägbanekant, med längdmåtningsstreck och höjdsättning
- +YYY Vägräcke
- Stodmur

**GRUNDKARTANS BETECKNINGAR**

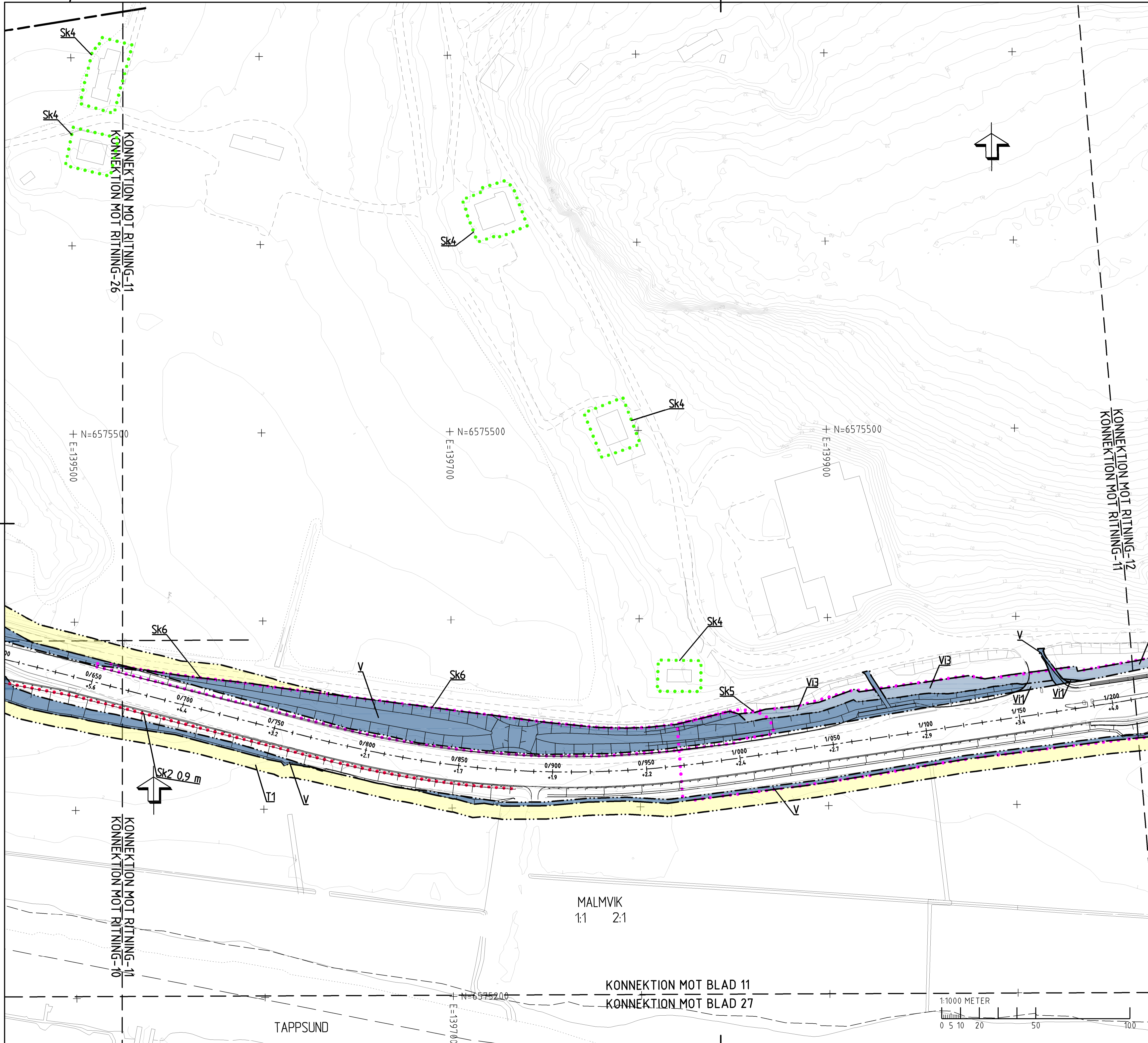
- FASTIGHETSGRÄNS/KVARTERSGRÄNS
- TRAKTGRÄNS TILLIKA FASTIGHETSGRÄNS
- KOMMUNGRÄNS
- NIVÅKURVOR
- VÄG-/GÅNGBANEKANT
- BYGGNAD
- ÄGOSLAGSGRÄNS
- FAST FÖRNLÄMNING



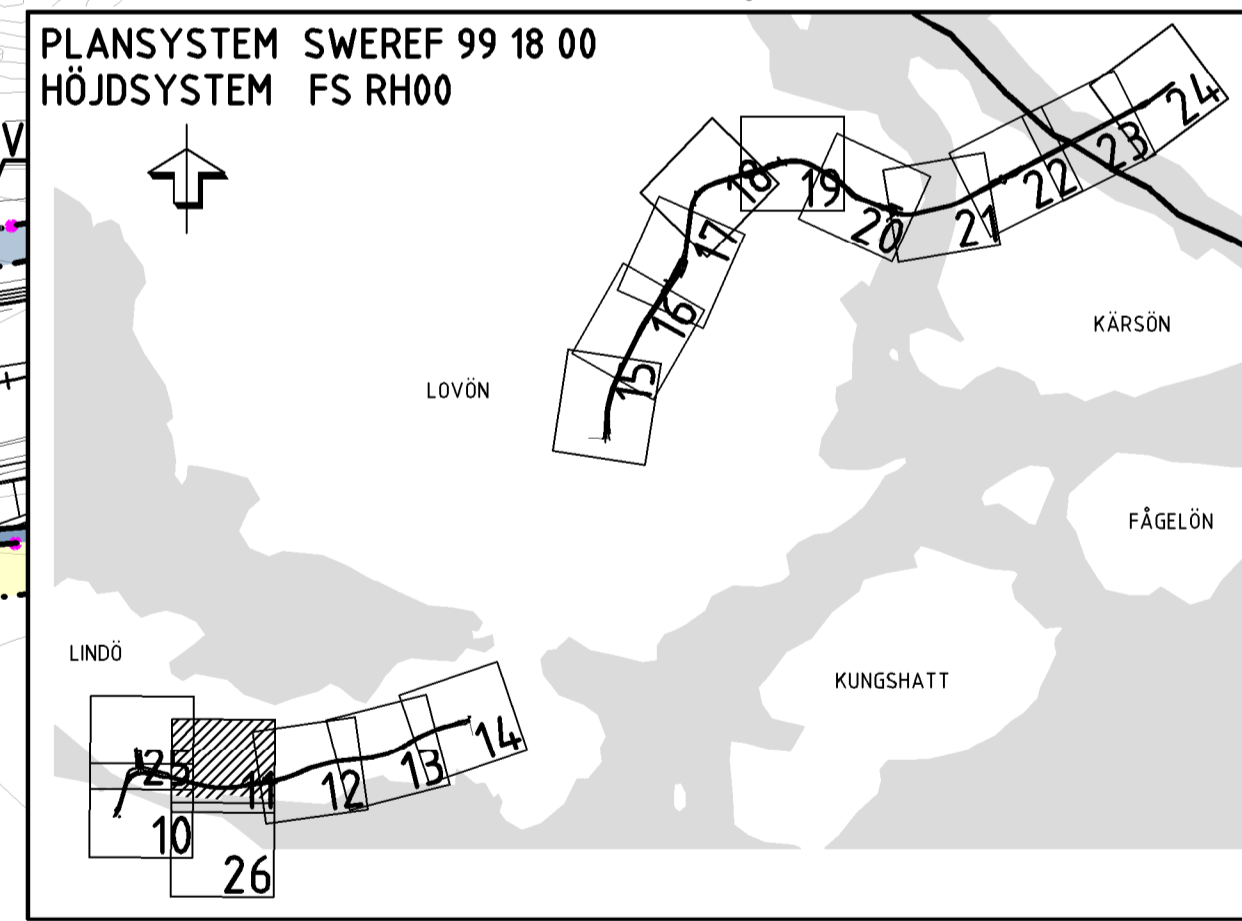
REV	ANT	ÄNDRINGEN AVSER	GDOK	DATUM	VV DATUM	VV DIARENUMMER
VÄGPLAN			FASTSTÄLLELSEHANDLING			
TRAFIKVERKET			VÄG 261 EKERÖVÄGEN 0 GEMENSAMT 000 GEMENSAMT			
WSP			PLANKARTA KM 0/000-0/740			
WSP Samhällsbyggnad Arenavägen 7 121 88 STOCKHOLM			Tel: 010-722 50 00 www.wspgroup.se			
UPPDRAGSANSVARIG: S. HAGSTRÖM			UPPDRAGSNUMMER: 10168147			
KONSTR: F. REINIUS			GRANSK: R. SUNDSTRÖM			
STOCKHOLM S. HAGSTRÖM			OBJEKT NR: 2016-02-15			
			RITINGSNR: 107352			
			FORMAT: A1			
			SKALA: 1:1000			
			RITINGSNR: 000C9310			
			REV			





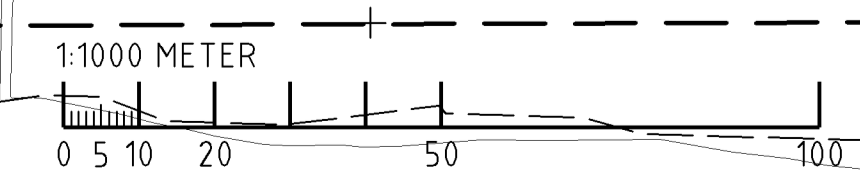


- PLANBESTÄMMELSER**
- MARKANSPRÅK**
- GRÄNS FÖR VÄGOMRÅDE
  - AVGRÄNSNING MELLAN OLKA TYPER AV MARKANSPRÅK
  - V NYTT VÄGOMRÅDE MED VÄGRÄTT
  - VI NYTT VÄGOMRÅDE MED INSKRÄNKT VÄGRÄTT
  - T TILLFÄLLIG NYTTJÄNDERÄTT
- V1 Vägområde med inskränkt vägrätt för dagvattenledning  
 V2 Vägområde med inskränkt vägrätt för serviceväg  
 V3 Vägområde med inskränkt vägrätt för talskikt i mark  
 V4 Vägområde med inskränkt vägrätt för gång- och cykelväg  
 V5 Vägområde med inskränkt vägrätt för markförstärkning  
 V6 Vägområde med inskränkt vägrätt för bro och nytt ledverk  
 V7 Vägområde med inskränkt vägrätt för butlerskydd.
- T1 Tillfällig nyttjanderätt för arbetsområde, 45 månader från byggstart.  
 T2 Tillfällig nyttjanderätt för byggnad och breddning av bro, 45 månader från byggstart.  
 T3 Tillfällig nyttjanderätt för etableringsområde, 45 månader från byggstart.  
 T4 Tillfällig nyttjanderätt för arbetsväg, 45 månader från byggstart.
- SKYDDÅTGÄRDER OCH FÖRSIKTIGHETSMÅTT**
- MARKERING ELLER AVGRÄNSNING AV SKYDDÅTGÄRD/FÖRSIKTIGHETSMÅTT
  - AVGRÄNSNING FÖR ERBJUDNA BUTLERSKYDDÅTGÄRDER UTANFÖR VÄGOMRÅDE
  - AVGRÄNSNING FÖR ERBJUDNA BRANDKLASSINGSÅTGÄRDER UTANFÖR VÄGOMRÅDE
  - MARKERING FÖR BUTLERSKÄRM
- Sk1 +0,0 m Butlerskydd, transparent skärm, höjd över vägbana  
 Sk2 +0,0 m Butlerskydd, absorberande skärm, höjd över vägbana  
 Sk3 +0,0 m Butlerskydd, nedre 40% absorberande, övre 60% transparent skärm, höjd över vägbana  
 Sk4 Erbjudanden om butlerskyddsåtgärder utanför vägområde  
 Sk5 Talskikt i mark  
 Sk6 Haverskydd  
 Sk7 Erbjudanden om brandklassningsåtgärder utanför vägområde så att fasad inklusive fönster motstår brand i minst 30 minuter  
 Sk8 Fastighetsägaren kommer att erbjudas stamt Anpassning till befintlig landskapsmiljö  
 Sk9 Fastighetsägaren kommer att erbjudas nyantering av träd  
 Sk10 Butlerskydd, brandklassad, höjd över vägbana  
 Sk11 Dagvattendamm
- VERKSAMHETER/ÅTGÄRDER SOM UNDANTAS FRÅN FÖRBUD ENLIGT MILJÖBALKEN**
- N1 Förbudet i 7:11 2st. MB gäller inte för de verksamheter och åtgärder som behövs för att bygga vägen och som fastställs och ingår i vägområde för allmän väg eller område för tillfällig nyttjanderätt.  
 N2 Förbudet i 7:15 MB gäller inte för de verksamheter och åtgärder som behövs för att bygga vägen och som fastställs och ingår i vägområde för allmän väg eller område för tillfällig nyttjanderätt.  
 N3 Skyldigheten att göra anmälan för samråd enligt 12:6 MB gäller inte för de verksamheter och åtgärder som behövs för att bygga vägen och som fastställs och ingår i vägområde för allmän väg eller område för tillfällig nyttjanderätt.
- SÄRSKILDA BESLUT SOM FATTAS I SAMBAND MED FASTSTÄLLELSE AV VÄGPLAN**
- Indragning av väg eller område från allmänt underhåll
- ÖVRIGA BETECKNINGAR PÅ PLANKARTAN**
- YY/YYYY +YY.Y Ny väg, vägbanekanter, med längdmåtningsstreck och höjdsättning
  - Vägräcke
  - Stödmur
- GRUNDKARTANS BETECKNINGAR**
- FASTIGHETSGRÄNS/KVARTERSGRÄNS
  - TRAKTGRÄNS TILLIKA FASTIGHETSGRÄNS
  - KOMMUNGRÄNS
  - NIVÅKURVOR
  - VÄG-/GÅNGBANEKANT
  - BYGGNAD
  - ÄGOSLAGSGRÄNS
  - FAST FÖRMLÄMNING



REV	ANT	ÄNDRINGEN AVSER	GDOK	DATUM	VV DATUM	VV DIARIENUMMER
<b>VÄGPLAN</b>			<b>FASTSTÄLLESEHANDLING</b>			
			<b>VÄG 261 EKERÖVÄGEN 0 GEMENSAMT 000 GEMENSAMT</b>			
			PLANKARTA KM 0/74,0-1/210			
WSP Samhällsbyggnad Arenavägen 7 121 88 STOCKHOLM Tel: 010-722 50 00 www.wspgroup.se			UPPDRAGSANSVARIG: <b>S. HAGSTRÖM</b> KONSTR: <b>F. REINIUS</b> STOCKHOLM S. HAGSTRÖM			
UPPDRAGSNUMMER: <b>10168147</b>			KONSTRUKTIONSR: <b>2016-02-15</b>			
OBJEKT NR: <b>107352</b>			FORMAT: <b>A1</b> SKALA: <b>1:1000</b>			
RITINGSNR: <b>000C9311</b>			REV			

MALMVIK  
1:1 2:1

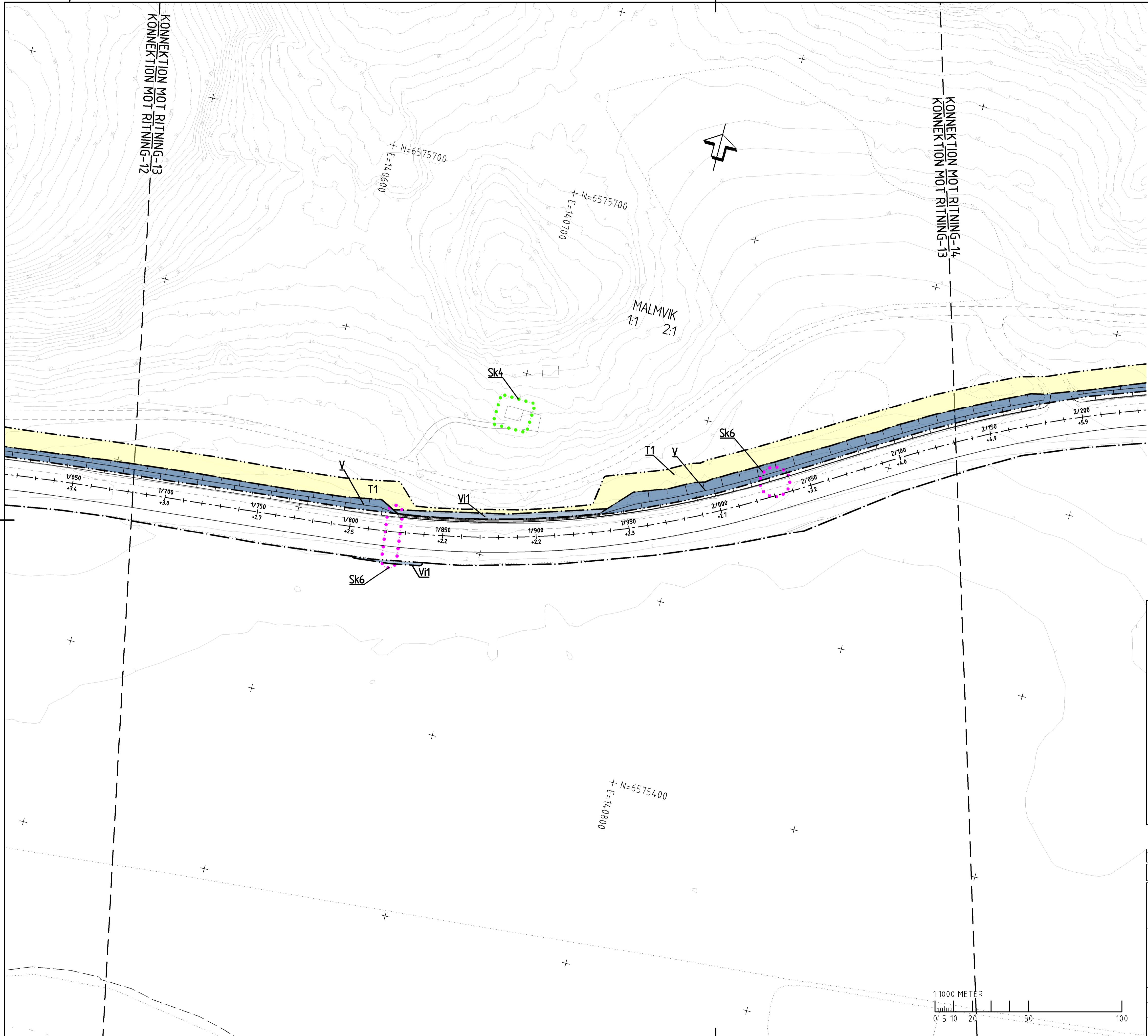


KONNEKTION MOT BLAD 11  
KONNEKTION MOT BLAD 27









- PLANBESTÄMMELSER**
- MARKANSPRÅK**
- GRÄNS FÖR VÄGOMRÅDE
  - AVGRÄNSNING MELLAN OLIKA TYPER AV MARKANSPRÅK
  - V NYTT VÄGOMRÅDE MED VÄGRÄTT
  - Vi NYTT VÄGOMRÅDE MED INSKRÄNKT VÄGRÄTT
  - T TILLFÄLLIG NYTTJÄNDERÄTT

- V1 Vägområde med inskränkt vägrätt för dagvattenledning
- V2 Vägområde med inskränkt vägrätt för serviceväg
- V3 Vägområde med inskränkt vägrätt för talskikt i mark
- V4 Vägområde med inskränkt vägrätt för gång- och cykelväg
- V5 Vägområde med inskränkt vägrätt för markförstärkning
- V6 Vägområde med inskränkt vägrätt för bro och nytt ledverk
- V7 Vägområde med inskränkt vägrätt för butlerskydd.
- T1 Tillfällig nyttjanderätt för arbetsområde, 45 månader från byggstart.
- T2 Tillfällig nyttjanderätt för byggande och breddning av bro, 45 månader från byggstart.
- T3 Tillfällig nyttjanderätt för etableringsområde, 45 månader från byggstart.
- T4 Tillfällig nyttjanderätt för arbetsväg, 45 månader från byggstart.

- SKYDDSÅTGÄRDER OCH FÖRSIKTIGHETSÅTGÄRDER**
- MARKERING ELLER AVGRÄNSNING AV SKYDDSÅTGÄRDER/FÖRSIKTIGHETSÅTGÄRDER
  - AVGRÄNSNING FÖR ERBJUDNA BUTLERSKYDDÅTGÄRDER UTANFÖR VÄGOMRÅDE
  - AVGRÄNSNING FÖR ERBJUDNA BRANDKLASSNINGSÅTGÄRDER UTANFÖR VÄGOMRÅDE
  - MARKERING FÖR BUTLERSKÄRM

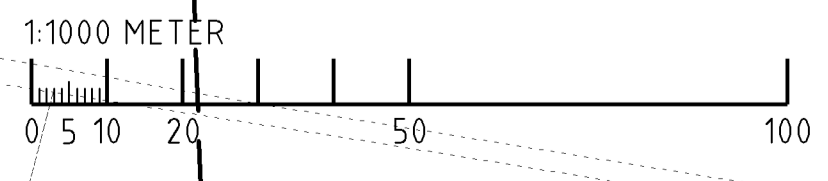
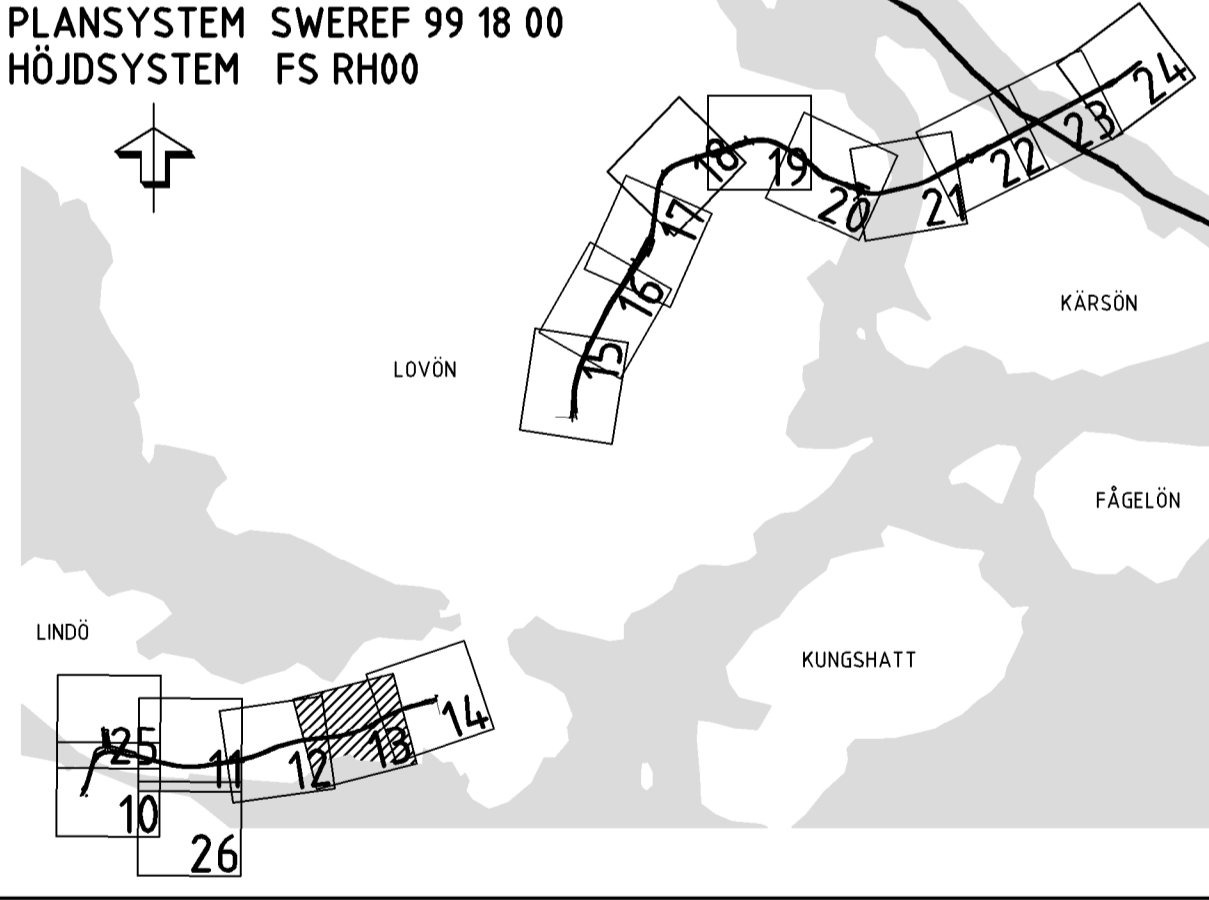
- Sk1 +0.0 m Butlerskydd, transparent skärm, höjd över vägbana
- Sk2 +0.0 m Butlerskydd, absorberande skärm, höjd över vägbana
- Sk3 +0.0 m Butlerskydd, nedre 40% absorberande, övre 60% transparent skärm, höjd över vägbana
- Sk4 Erbjudanden om butlerskyddsåtgärder utanför vägområde
- Sk5 Talskikt i mark
- Sk6 Haveriskydd
- Sk7 Erbjudanden om brandklassningsåtgärder utanför vägområde så all fasad inklusive fönster motstår brand i minst 30 minuter
- Sk8 Fastighetsägaren kommer att erbjuda stänt Anpassning till befintlig landskapsmiljö
- Sk9 Fastighetsägaren kommer att erbjuda nyplantering av träd
- Sk10 Butlerskydd, brandklassad, höjd över vägbana
- Sk11 Dagvattendamm

- VERKSAMHETER/ÅTGÄRDER SOM UNDANTAS FRÅN FÖRBUD ENLIGT MILJÖBALKEN**
- N1 Förbudet i 7:11 2st. MB gäller inte för de verksamheter och åtgärder som behövs för att bygga vägen och som fastställs och ingår i vägområde för allmän väg eller område för tillfällig nyttjanderätt.
  - N2 Förbudet i 7:15 MB gäller inte för de verksamheter och åtgärder som behövs för att bygga vägen och som fastställs och ingår i vägområde för allmän väg eller område för tillfällig nyttjanderätt.
  - N3 Skyldigheten att göra anmälan för samråd enligt 12:6 MB gäller inte för de verksamheter och åtgärder som behövs för att bygga vägen och som fastställs och ingår i vägområde för allmän väg eller område för tillfällig nyttjanderätt.

- SÄRSKILDA BESLUT SOM FATTAS I SAMBAND MED FASTSTÄLLELSE AV VÄGPLAN**
- Indragning av väg eller område från allmänt underhåll

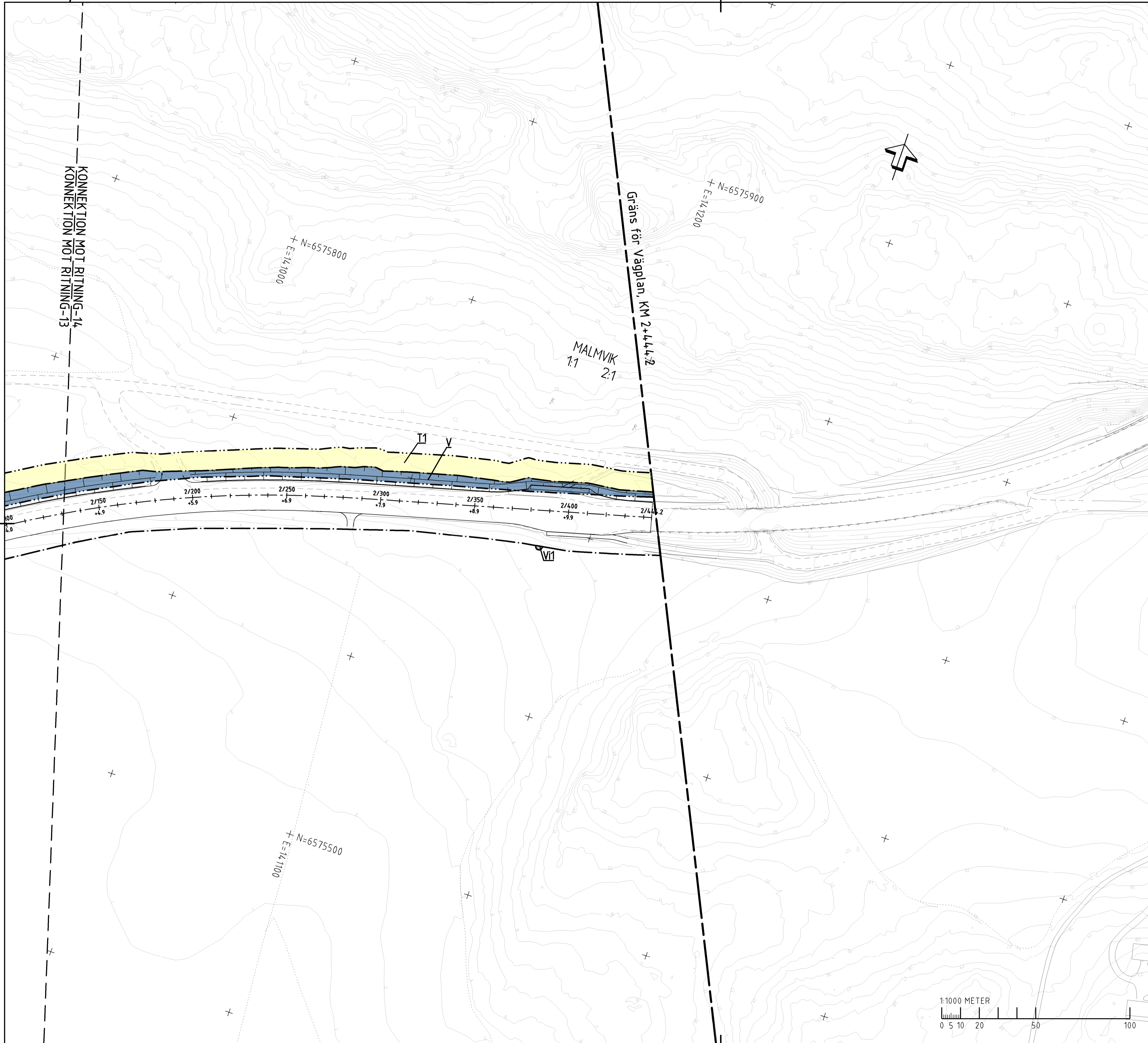
- ÖVRIGA BETECKNINGAR PÅ PLANKARTAN**
- YY/YYYY Ny väg, vägbanekanter, med längdmåtningsstreck och höjdsättning
  - +YY.Y Vägräcke
  - Stodmur

- GRUNDKARTANS BETECKNINGAR**
- FASTIGHETSGRÄNS/KVARTERSGRÄNS
  - TRAKTGRÄNS TILLIKA FASTIGHETSGRÄNS
  - KÖPMANINGRÄNS
  - NIVÅKURVOR
  - VÄG-/GÅNGBANEKANT
  - BYGGNAD
  - ÅGOSLAGSGRÄNS
  - FAST FÖRMLÄMNING



REV	ANT	ÄNDRINGEN AVSER	GDOK	DATUM	VV DATUM	VV DIARIENUMMER
<b>VÄGPLAN</b>			<b>FASTSTÄLLELSEHANDLING</b>			
			<b>VÄG 261</b> <b>EKERÖVÄGEN</b> <b>0 GEMENSAMT</b> <b>000 GEMENSAMT</b>			
			PLANKARTA KM 1/680-2/130			
WSP Samhällsbyggnad Arenavägen 7 121 88 STOCKHOLM Tel: 010-722 50 00 www.wspgroup.se			UPPDRAGSNUMMER <b>1016814.7</b>			
UPPDRAGSANSVARIG <b>S. HAGSTRÖM</b>			KONSTRUKTIONSNR <b>1016814.7</b>			
KONSTR <b>F. REINIUS</b>			GRANSK <b>R. SUNDSTRÖM</b>			
STOCKHOLM <b>S. HAGSTRÖM</b>			OBJEKT NR <b>107352</b>			
			2016-02-15		FORMAT <b>A1</b>	
			SKALA <b>1:1000</b>		RITINGSNR <b>000C9313</b>	
			REV			





**PLANBESTÄMMELSER**

**MARKANSPRÅK**

	GRÄNS FÖR VÄGOMRÅDE
	AVGRÄNSNING MELLAN OLKA TYPER AV MARKANSPRÅK
	NYTT VÄGOMRÅDE MED VÄGRÄTT
	NYTT VÄGOMRÅDE MED INSKRÄNKT VÄGRÄTT
	TILLFÄLLIG NYTTJÄNDRÄTT

- V1 Vägområde med inskränkt vägrätt för dagvattenledning
- V2 Vägområde med inskränkt vägrätt för serviceväg
- V3 Vägområde med inskränkt vägrätt för talskikt i mark
- V4 Vägområde med inskränkt vägrätt för gång- och cykelväg
- V5 Vägområde med inskränkt vägrätt för markförstärkning
- V6 Vägområde med inskränkt vägrätt för bro och nytt ledverk
- V7 Vägområde med inskränkt vägrätt för butlerskydd.

- T1 Tillfällig nyttjanderätt för arbetsområde, 45 månader från byggstart.
- T2 Tillfällig nyttjanderätt för byggande och breddning av bro, 45 månader från byggstart.
- T3 Tillfällig nyttjanderätt för etableringsområde, 45 månader från byggstart.
- T4 Tillfällig nyttjanderätt för arbetsväg, 45 månader från byggstart.

- SKYDDÅTGÄRDER OCH FÖRSIKTIGHETSMÅTT**
- MARKERING ELLER AVGRÄNSNING AV SKYDDÅTGÄRD/FÖRSIKTIGHETSMÅTT
  - AVGRÄNSNING FÖR ERBJUDNA BUTLERSKYDDÅTGÄRDER UTANFÖR VÄGOMRÅDE
  - AVGRÄNSNING FÖR ERBJUDNA BRANDKLASSINGSÅTGÄRDER UTANFÖR VÄGOMRÅDE
  - MARKERING FÖR BUTLERSKÄRM

- SK1 +0,0 m Butlerskydd, transparent skärm, höjd över vägbana
- SK2 +0,0 m Butlerskydd, absorberande skärm, höjd över vägbana
- SK3 +0,0 m Butlerskydd, nedre 40% absorberande, övre 60% transparent skärm, höjd över vägbana
- SK4 Erbjudanden om butlerskyddsåtgärder utanför vägområde
- SK5 Talskikt i mark
- SK6 Haverskydd
- SK7 Erbjudanden om brandklassningsåtgärder utanför vägområde så all fasad inklusive fönster motfår brand i mest 30 minuter
- SK8 Fastighetsägaren kommer att erbjudas stänt Anpassning till befintlig landskapsmiljö
- SK9 Fastighetsägaren kommer att erbjudas nyplantering av träd
- SK10 Butlerskydd, brandklassad, höjd över vägbana
- SK11 Dagvattendamm

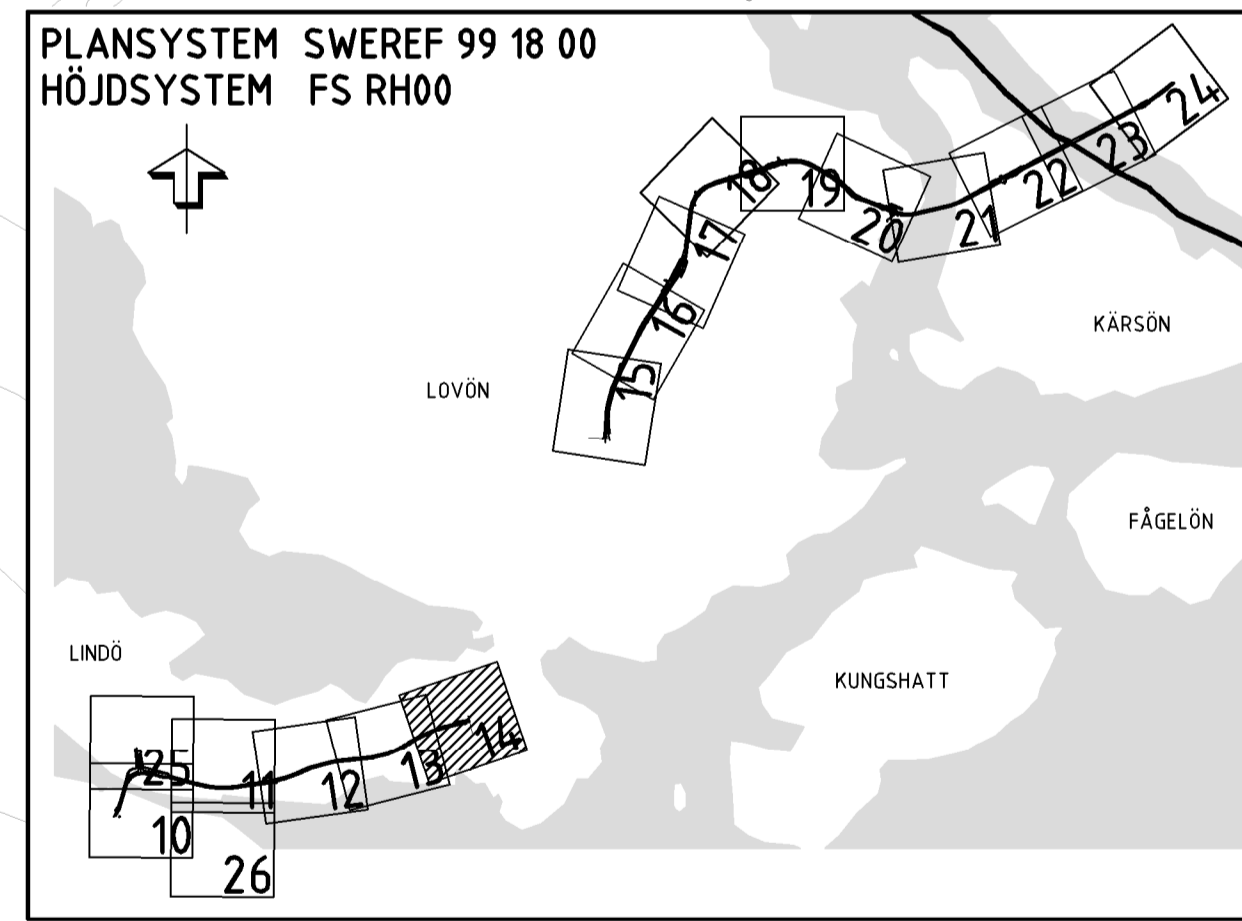
- VERKSAMHETER/ÅTGÄRDER SOM UNDANTAS FRÅN FÖRBUD ENLIGT MILJÖBALKEN**
- N1 Förbudet i 7:11 2st. MB gäller inte för de verksamheter och åtgärder som behövs för att bygga vägen och som fastställs och ingår i vägområde för allmän väg eller område för tillfällig nyttjanderätt.
  - N2 Förbudet i 7:15 MB gäller inte för de verksamheter och åtgärder som behövs för att bygga vägen och som fastställs och ingår i vägområde för allmän väg eller område för tillfällig nyttjanderätt.
  - N3 Skyldigheten att göra anmälan för samråd enligt 12:6 MB gäller inte för de verksamheter och åtgärder som behövs för att bygga vägen och som fastställs och ingår i vägområde för allmän väg eller område för tillfällig nyttjanderätt.

**SÄRSKILDA BESLUT SOM FATTAS I SAMBAND MED FASTSTÄLLELSE AV VÄGPLAN**

- Indragning av väg eller område från allmänt underhåll

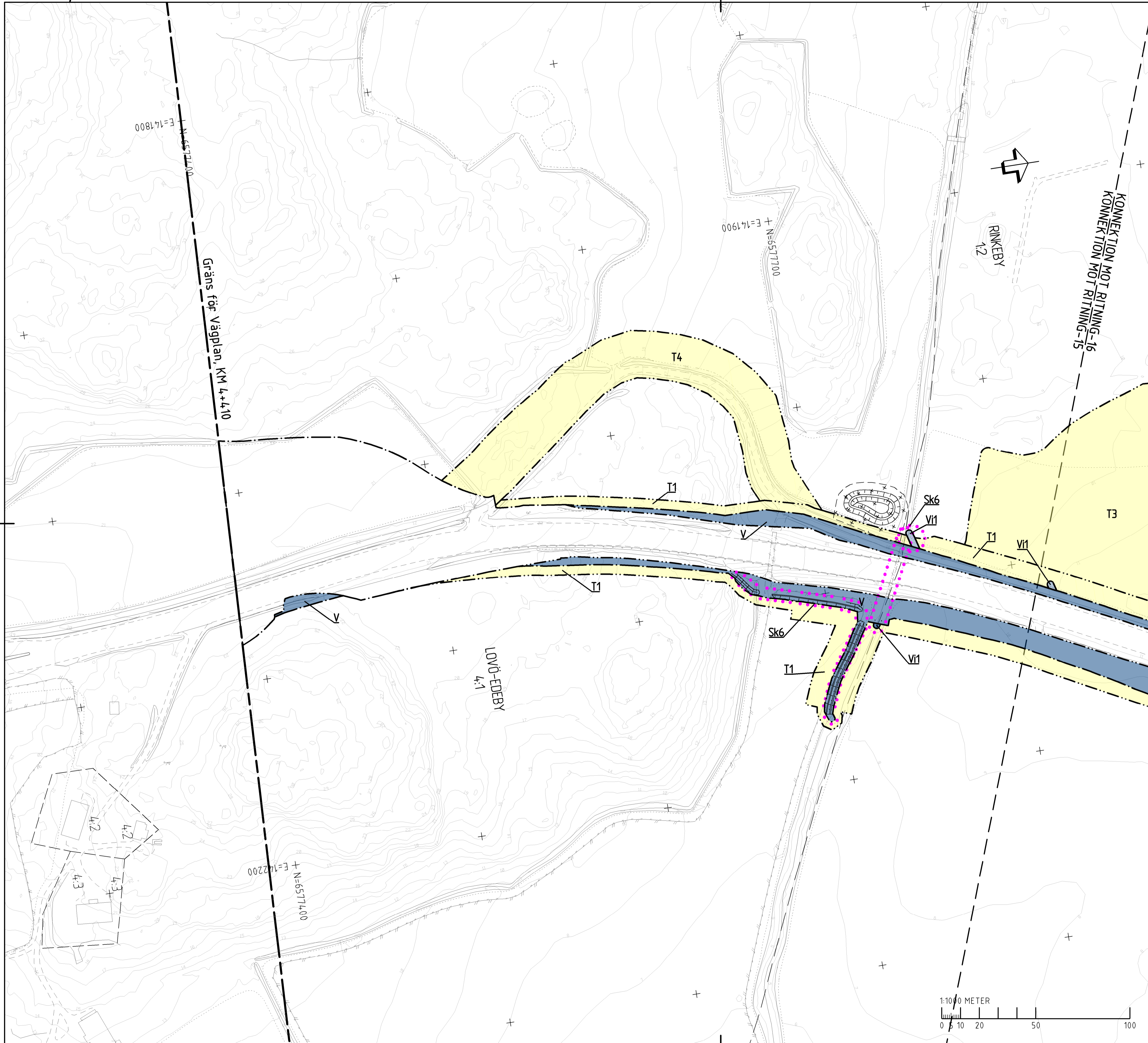
- ÖVRIGA BETECKNINGAR PÅ PLANKARTAN**
- YY/YYYY  
+YY.Y Ny väg, vägbanekanter, med längdmåtningsstreck och höjdsättning
  - Vägräcke
  - Stödmur

- GRUNDKARTANS BETECKNINGAR**
- FASTIGHETSGRÄNS/KVARTERSGRÄNS
  - TRAKTGRÄNS/TELLIKA FASTIGHETSGRÄNS
  - KOMMUNGRÄNS
  - NIVÅKURVOR
  - VÄG-/GÅNGBANEKANT
  - BYGGNAD
  - ÅGOSLAGSGRÄNS
  - FAST FÖRMLÄMNING



REV	ANT	ÄNDRINGEN AVSER	GODK	DATUM	VV DATUM	VV DIARIENUMMER
<b>VÄGPLAN</b>			<b>FASTSTÄLLESEHANDLING</b>			
			<b>VÄG 261</b> <b>EKERÖVÄGEN</b> <b>0 GEMENSAMT</b> 000 GEMENSAMT			
			PLANKARTA KM 2/130-2/443			
WSP Samhällsbyggnad Arenavägen 7 121 88 STOCKHOLM			Tel: 010-722 50 00 www.wspgroup.se			
UPPDRAGSAVVARIG: S. HAGSTRÖM		UPPDRAGENUMMER: 10168147				
KONSTR: F. REINIUS		GRANSK: R. SUNDSTRÖM				
STOCKHOLM S. HAGSTRÖM		OBJEKTNR: 2016-02-15			FORMAT A1	
		OBJEKTNR: 107352			SKALA 1:1000	
					RITNINGNR: 000C9314	
					REV	





**PLANBESTÄMMELSER**

**MARKANSPRÅK**

—	GRÄNS FÖR VÄGOMRÅDE
---	AVGRÄNSNING MELLAN OLKA TYPER AV MARKANSPRÅK
V	NYTT VÄGOMRÅDE MED VÄGRÄTT
Vi	NYTT VÄGOMRÅDE MED INSKRÄNKT VÄGRÄTT
T	TILLFÄLLIG NYTTJÄNDARÄTT

- V1 Vägområde med inskränkt vägrätt för dagvattenledning
- V2 Vägområde med inskränkt vägrätt för serviceväg
- V3 Vägområde med inskränkt vägrätt för talskikt i mark
- V4 Vägområde med inskränkt vägrätt för gång- och cykelväg
- V5 Vägområde med inskränkt vägrätt för markförstärkning
- V6 Vägområde med inskränkt vägrätt för bro och nytt ledverk
- V7 Vägområde med inskränkt vägrätt för butlerskydd.

- T1 Tillfällig nyttjanderätt för arbetsområde, 45 månader från byggstart.
- T2 Tillfällig nyttjanderätt för byggande och breddning av bro, 45 månader från byggstart.
- T3 Tillfällig nyttjanderätt för etableringsområde, 45 månader från byggstart.
- T4 Tillfällig nyttjanderätt för arbetsväg, 45 månader från byggstart.

- SKYDDSGÅRDAR OCH FÖRSIKTIGHETSMÅTT**
- MARKERING ELLER AVGRÄNSNING AV SKYDDSGÅRD/FÖRSIKTIGHETSMÅTT
  - AVGRÄNSNING FÖR ERBJUDNA BUTLERSKYDDSGÅRDAR UTANFÖR VÄGOMRÅDE
  - AVGRÄNSNING FÖR ERBJUDNA BRANDKLASSNINGSGÅRDAR UTANFÖR VÄGOMRÅDE
  - MARKERING FÖR BUTLERSKÄRM

- Sk1 +0,0 m Butlerskydd, transparent skärm, höjd över vägbana
- Sk2 +0,0 m Butlerskydd, absorberande skärm, höjd över vägbana
- Sk3 +0,0 m Butlerskydd, nedre 40% absorberande, övre 60% transparent skärm, höjd över vägbana
- Sk4 Erbjudanden om butlerskyddsgårdar utanför vägområde
- Sk5 Talskikt i mark
- Sk6 Haverskydd
- Sk7 Erbjudanden om brandklassningsåtgärder utanför vägområde så att fasad inklusive fönster motstår brand i minst 30 minuter
- Sk8 Fastighetsägaren kommer att erbjudas stamtäpassning till befintlig landskapsmål
- Sk9 Fastighetsägaren kommer att erbjudas nyplantering av träd
- Sk10 Butlerskydd, brandklassad, höjd över vägbana
- Sk11 Dagvattendamm

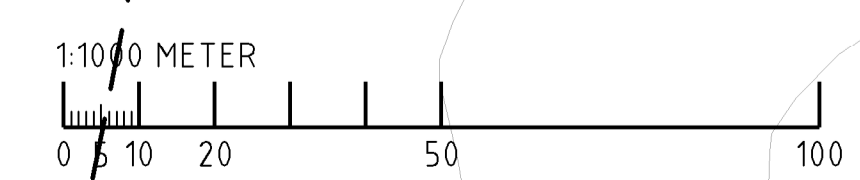
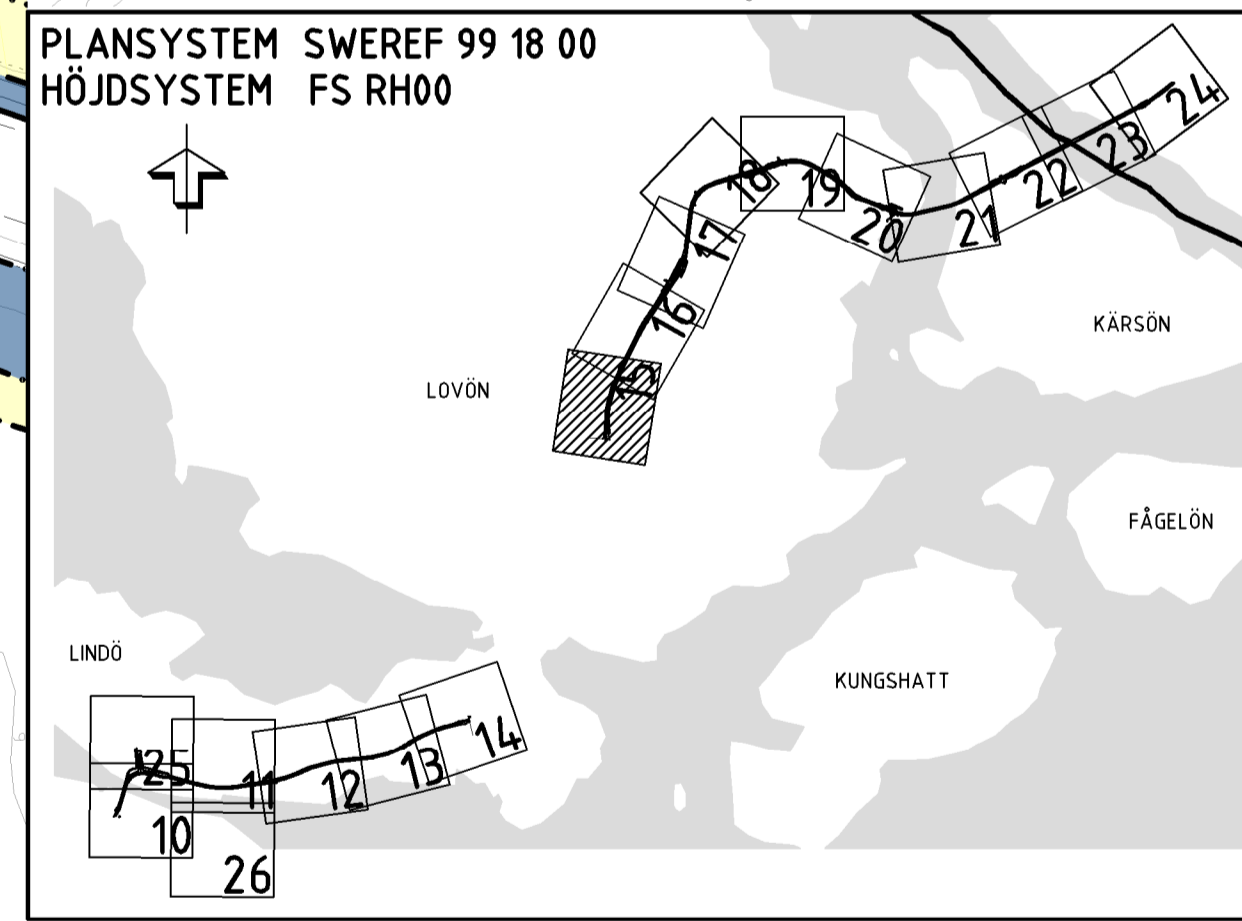
- VERKSAMHETER/ÅTGÄRDER SOM UNDANTAS FRÅN FÖRBUD ENLIGT MILJÖBALKEN**
- N1 Förbuden i 7:11 2st. MB gäller inte för de verksamheter och åtgärder som behövs för att bygga vägen och som fastställs och ingår i vägområde för allmän väg eller område för tillfällig nyttjanderätt.
  - N2 Förbuden i 7:15 MB gäller inte för de verksamheter och åtgärder som behövs för att bygga vägen och som fastställs och ingår i vägområde för allmän väg eller område för tillfällig nyttjanderätt.
  - N3 Skyldigheten att göra anmälan för samråd enligt 12:6 MB gäller inte för de verksamheter och åtgärder som behövs för att bygga vägen och som fastställs och ingår i vägområde för allmän väg eller område för tillfällig nyttjanderätt.

**SÄRSKILDA BESLUT SOM FATTAS I SAMBAND MED FASTSTÄLLELSE AV VÄGPLAN**

— Indragning av väg eller område från allmänt underhåll

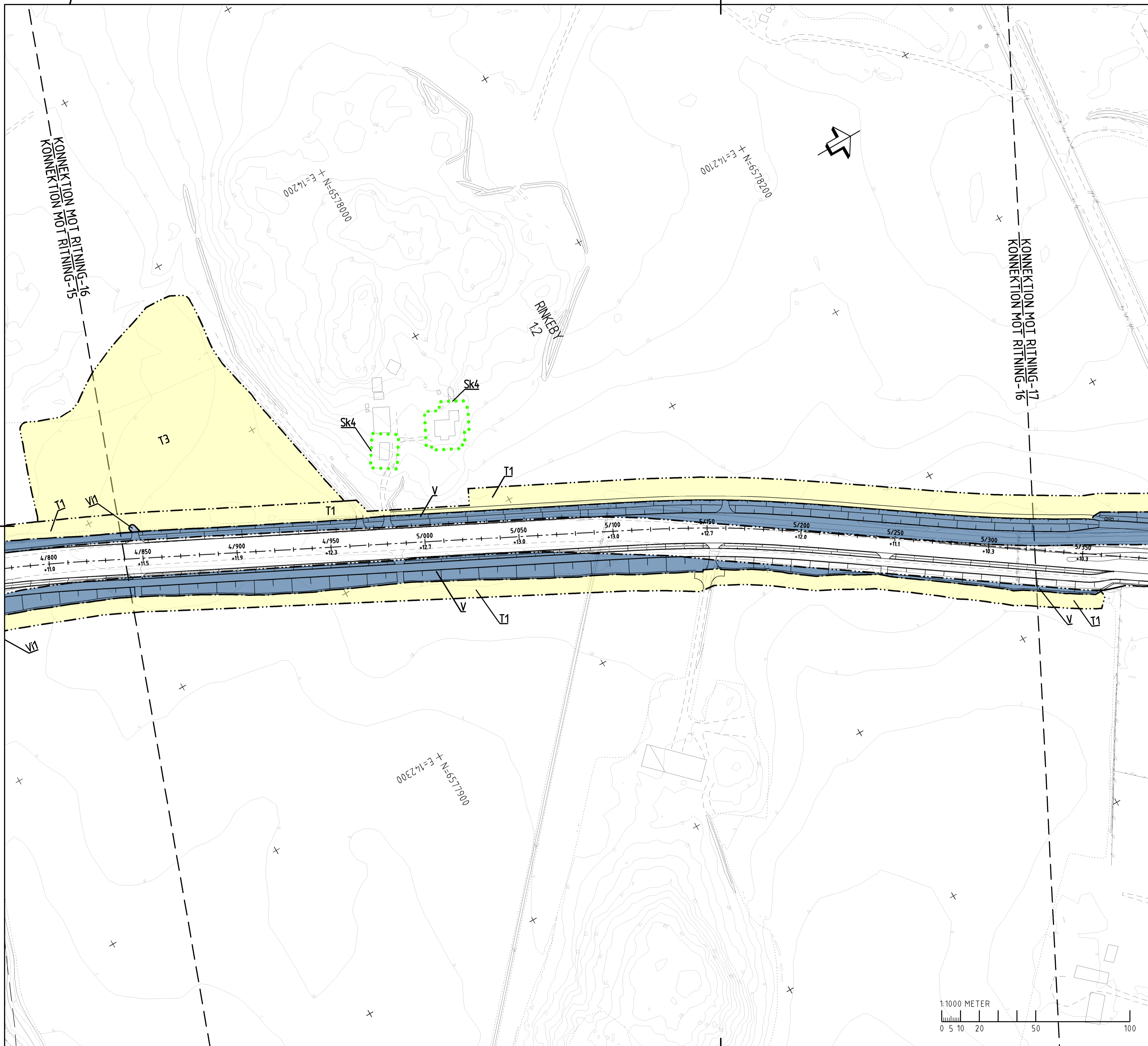
- ÖVRIGA BETECKNINGAR PÅ PLANKARTAN**
- YY/YYYY Ny väg, vägbanekanter, med längdmåtningsstreck och höjdsättning
  - +YY.Y Vägräcke
  - Stödmur

- GRUNDKARTANS BETECKNINGAR**
- FASTIGHETSGRÄNS/KVARTERSGRÄNS
  - TRAKTGRÄNS TILLIKA FASTIGHETSGRÄNS
  - KÖPMÄNNSGRÄNS
  - NIVÅKURVOR
  - VÄG-/GÅNGBANEKANT
  - BYGGNAD
  - ÅGOSLAGSGRÄNS
  - FAST FÖRMLÄMNING



REV	ANT	ÄNDRINGEN AVSER	GDOK	DATUM	VV DATUM	VV DIARIENUMMER
<b>VÄGPLAN</b>			<b>FASTSTÄLLESEHANDLING</b>			
			<b>VÄG 261</b> <b>EKERÖVÄGEN</b> <b>0 GEMENSAMT</b> <b>000 GEMENSAMT</b>			
			PLANKARTA KM 4/385-4/840			
WSP Samhällsbyggnad Arenavägen 7 121 88 STOCKHOLM Tel: 010-722 50 00 www.wspgroup.se			UPPDRAGSNUMMER <b>10168147</b>			
KONSTR <b>F. REINIUS</b> STOCKHOLM S. HAGSTRÖM			UPPDRAGSNUMMER <b>10168147</b> GRANSK <b>R. SUNDSTRÖM</b> 2016-02-15			
KONSTRUKTIONSNR <b>107352</b>			PLANKARTA FORMAT <b>A1</b> SKALA <b>1:1000</b>			
OBJEKT NR <b>107352</b>			RITINGSNR <b>000C9315</b>			





**PLANBESTÄMMELSER**

**MARKANSPRÅK**

	GRÄNS FÖR VÄGOMRÅDE
	AVGRÄNSNING MELLAN OLKA TYPER AV MARKANSPRÅK
	NYTT VÄGOMRÅDE MED VÄGRÄTT
	NYTT VÄGOMRÅDE MED INSKRÄNKT VÄGRÄTT
	TILFÄLLIG NYTTJÄNDRÄTT

- V1 Vägområde med inskränkt vägrätt för dagvattenledning
- V2 Vägområde med inskränkt vägrätt för serviceväg
- V3 Vägområde med inskränkt vägrätt för talskikt i mark
- V4 Vägområde med inskränkt vägrätt för gång- och cykelväg
- V5 Vägområde med inskränkt vägrätt för markförstärkning
- V6 Vägområde med inskränkt vägrätt för bro och nytt ledverk
- V7 Vägområde med inskränkt vägrätt för butlerskydd.

- T1 Tillfällig nyttjanderätt för arbetsområde, 45 månader från byggstart.
- T2 Tillfällig nyttjanderätt för byggande och breddning av bro, 45 månader från byggstart.
- T3 Tillfällig nyttjanderätt för etableringsområde, 45 månader från byggstart.
- T4 Tillfällig nyttjanderätt för arbetsväg, 45 månader från byggstart.

**SKYDDSÅTGÄRDER OCH FÖRSIKTIGHETSMÅTT**

	MARKERING ELLER AVGRÄNSNING AV SKYDDSÅTGÄRD/FÖRSIKTIGHETSMÅTT
	AVGRÄNSNING FÖR ERBJUDNA BUTLERSKYDDSÅTGÄRDER UTANFÖR VÄGOMRÅDE
	AVGRÄNSNING FÖR ERBJUDNA BRANDKLASSINGSÅTGÄRDER UTANFÖR VÄGOMRÅDE
	MARKERING FÖR BUTLERSKÄRM

- Sk1 +0,0 m Butlerskydd, transparent skärm, höjd över vägbana
- Sk2 +0,0 m Butlerskydd, absorberande skärm, höjd över vägbana
- Sk3 +0,0 m Butlerskydd, nedre 40% absorberande, övre 60% transparent skärm, höjd över vägbana
- Sk4 Erbjudanden om butlerskyddsåtgärder utanför vägområde
- Sk5 Talskikt i mark
- Sk6 Haveriskydd
- Sk7 Erbjudanden om brandklassningsåtgärder utanför vägområde så att fasad inklusive fönster motstår brand i minst 30 minuter
- Sk8 Fastighetsägaren kommer att erbjudas stäntanpassning till befintlig landskapsmiljö
- Sk9 Fastighetsägaren kommer att erbjudas nyplantering av träd
- Sk10 Butlerskydd, brandklassad, höjd över vägbana
- Sk11 Dagvattendamm

**VERKSAMHETER/ÅTGÄRDER SOM UNDANTAS FRÅN FÖRBUD ENLIGT MILJÖBALKEN**

N1 Förbudet i 7:11 2st. MB gäller inte för de verksamheter och åtgärder som behövs för att bygga vägen och som fastställs och ingår i vägområde för allmän väg eller område för tillfällig nyttjanderätt.

N2 Förbudet i 7:15 MB gäller inte för de verksamheter och åtgärder som behövs för att bygga vägen och som fastställs och ingår i vägområde för allmän väg eller område för tillfällig nyttjanderätt.

N3 Skyldigheten att göra anmälan för samråd enligt 12:6 MB gäller inte för de verksamheter och åtgärder som behövs för att bygga vägen och som fastställs och ingår i vägområde för allmän väg eller område för tillfällig nyttjanderätt.

**SÄRSKILDA BESLUT SOM FATTAS I SAMBAND MED FASTSTÄLLELSE AV VÄGPLAN**

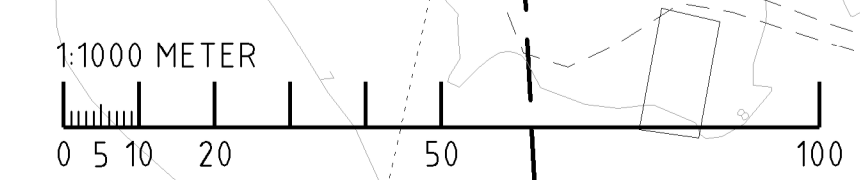
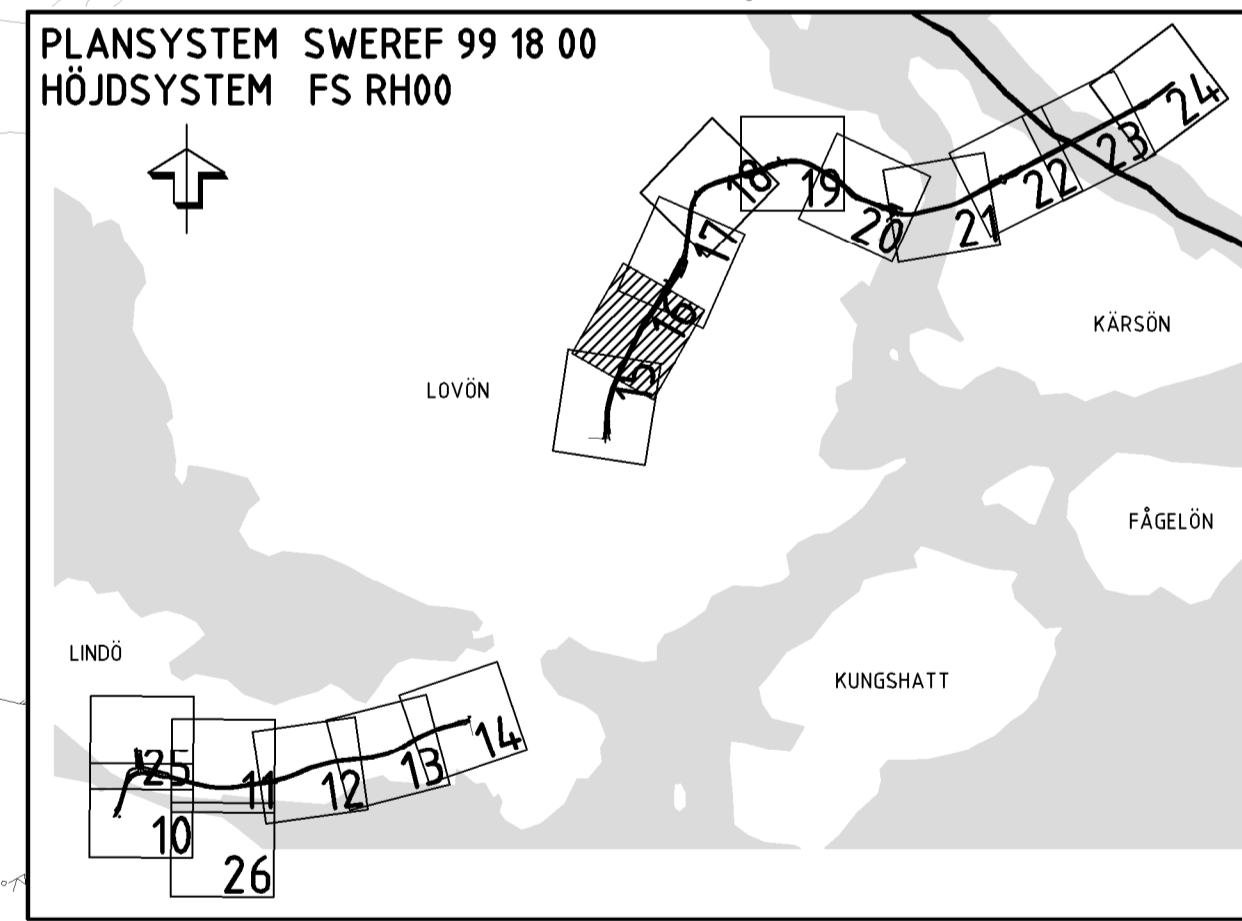
Indragning av väg eller område från allmänt underhåll

**ÖVRIGA BETECKNINGAR PÅ PLANKARTAN**

	YY/YYYY	Ny väg, vägbanekanter, med längdmättningsstreck och höjdsättning
	+YY.Y	
		Vägräcke
		Stödmur

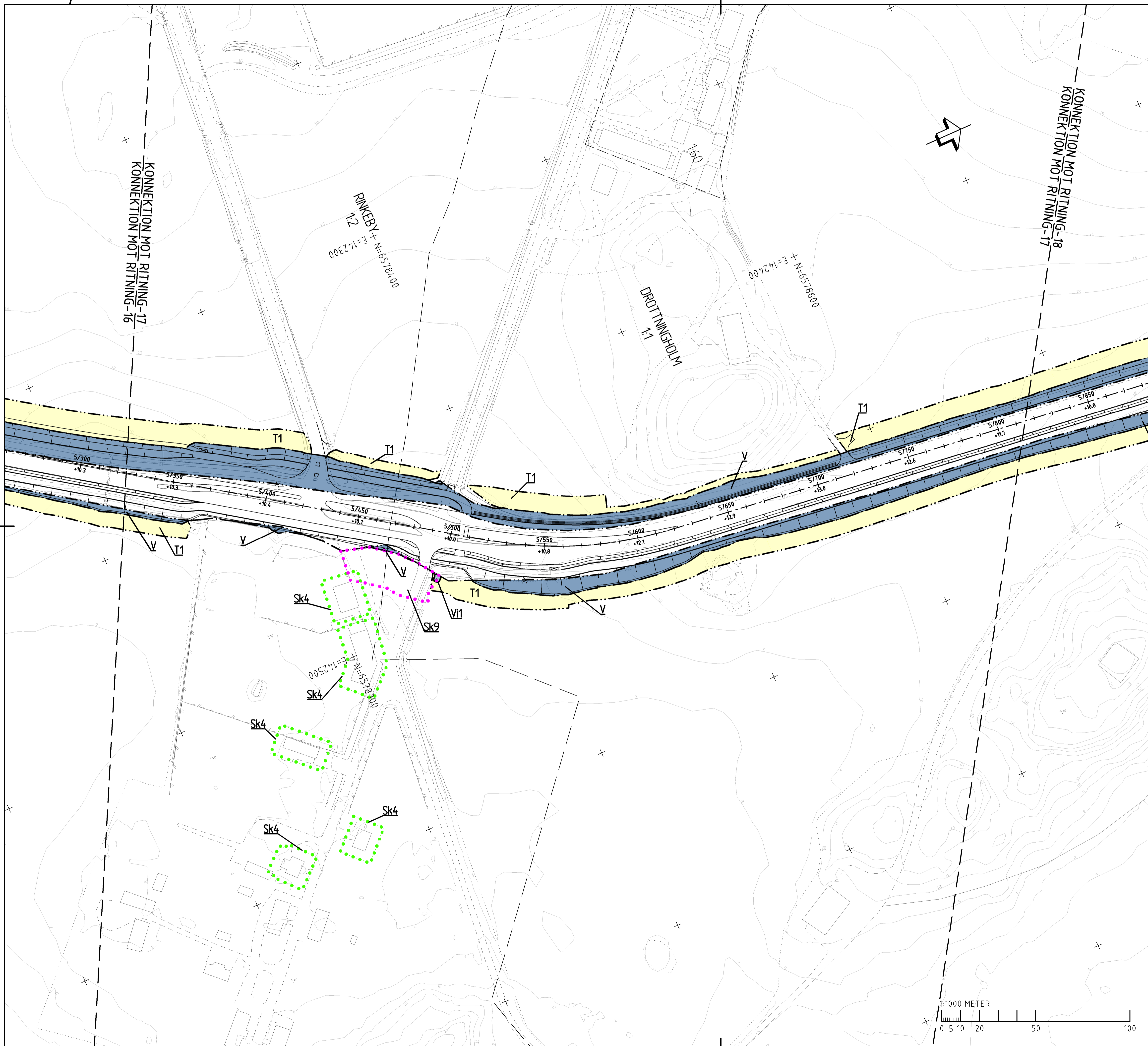
**GRUNDKARTANS BETECKNINGAR**

	FASTIGHETSGRÄNS/KVARTERSGRÄNS		VÄG-/GÅNGBANEKANT
	TRAKTGRÄNS TILLIKA FASTIGHETSGRÄNS		BYGGNAD
	KOMMUNGRÄNS		ÅGOSLAGSGRÄNS
	NIVÅKURVOR		FAST FÖRMLÄNNING



REV	ANT	ÄNDRINGEN AVSER	GDOK	DATUM	VV DATUM	VV DIARIENUMMER
<b>VÄGPLAN</b>			<b>FASTSTÄLLESEHANDLING</b>			
			<b>VÄG 261</b> <b>EKERÖVÄGEN</b> <b>0 GEMENSAMT</b> <b>000 GEMENSAMT</b>			
			PLANKARTA KM 4/840-5/320			
WSP Samhällsbyggnad Arenavägen 7 121 88 STOCKHOLM Tel: 010-722 50 00 www.wspgroup.se			UPPRORAGENS VÄRIG: S. HAGSTRÖM UPPRORAGENS NUMMER: 1016814.7			
KONSTR: F. REINIUS STOCKHOLM S. HAGSTRÖM			GRANSK: R. SUNDSTRÖM 2016-02-15			
			KONSTRUKTIONSNR: 107352		FORMAT: A1 SKALA: 1:1000 RITINGSNR: 000C9316	
			OBJEKT NR: 107352		REV:	





**PLANBESTÄMMELSER**

**MARKANSPRÅK**

	GRÄNS FÖR VÄGOMRÅDE
	AVGRÄNSNING MELLAN OLKA TYPER AV MARKANSPRÅK
	NYTT VÄGOMRÅDE MED VÄGRÄTT
	NYTT VÄGOMRÅDE MED INSKRÄNKT VÄGRÄTT
	TILLFÄLLIG NYTTJÄNDRÄTT

- V1 Vägområde med inskränkt vägrätt för dagvattenledning
- V2 Vägområde med inskränkt vägrätt för serviceväg
- V3 Vägområde med inskränkt vägrätt för talskikt i mark
- V4 Vägområde med inskränkt vägrätt för gång- och cykelväg
- V5 Vägområde med inskränkt vägrätt för markförstärkning
- V6 Vägområde med inskränkt vägrätt för bro och nytt ledverk
- V7 Vägområde med inskränkt vägrätt för butlerskydd.

- T1 Tillfällig nyttjanderätt för arbetsområde, 45 månader från byggstart.
- T2 Tillfällig nyttjanderätt för byggnad och breddning av bro, 45 månader från byggstart.
- T3 Tillfällig nyttjanderätt för etableringsområde, 45 månader från byggstart.
- T4 Tillfällig nyttjanderätt för arbetsväg, 45 månader från byggstart.

- SKYDDSÅTGÄRDER OCH FÖRSIKTIGHETSÅTGÄRDER**
- MARKERING ELLER AVGRÄNSNING AV SKYDDSÅTGÄRD/FÖRSIKTIGHETSÅTGÄRD
  - AVGRÄNSNING FÖR ERBJUDNA BUTLERSKYDDÅTGÄRDER UTANFÖR VÄGOMRÅDE
  - AVGRÄNSNING FÖR ERBJUDNA BRANDKLASSINGSÅTGÄRDER UTANFÖR VÄGOMRÅDE
  - MARKERING FÖR BUTLERSKÄRM

- Sk1 +0,0 m Butlerskydd, transparent skärm, höjd över vägbana
- Sk2 +0,0 m Butlerskydd, absorberande skärm, höjd över vägbana
- Sk3 +0,0 m Butlerskydd, nedre 40% absorberande, övre 60% transparent skärm, höjd över vägbana
- Sk4 Erbjudanden om butlerskyddsåtgärder utanför vägområde
- Sk5 Talskikt i mark
- Sk6 Haverskydd
- Sk7 Erbjudanden om brandklassningsåtgärder utanför vägområde så att fasad inklusive fönster motstår brand i minst 30 minuter
- Sk8 Fastighetsägaren kommer att erbjudas stamt Anpassning till befintlig landskapsmiljö
- Sk9 Fastighetsägaren kommer att erbjudas nyplantering av träd
- Sk10 Butlerskydd, brandklassad, höjd över vägbana
- Sk11 Dagvattendamm

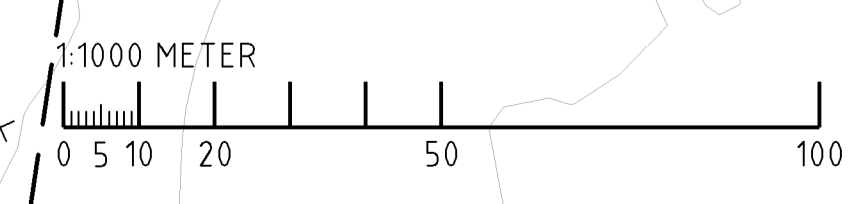
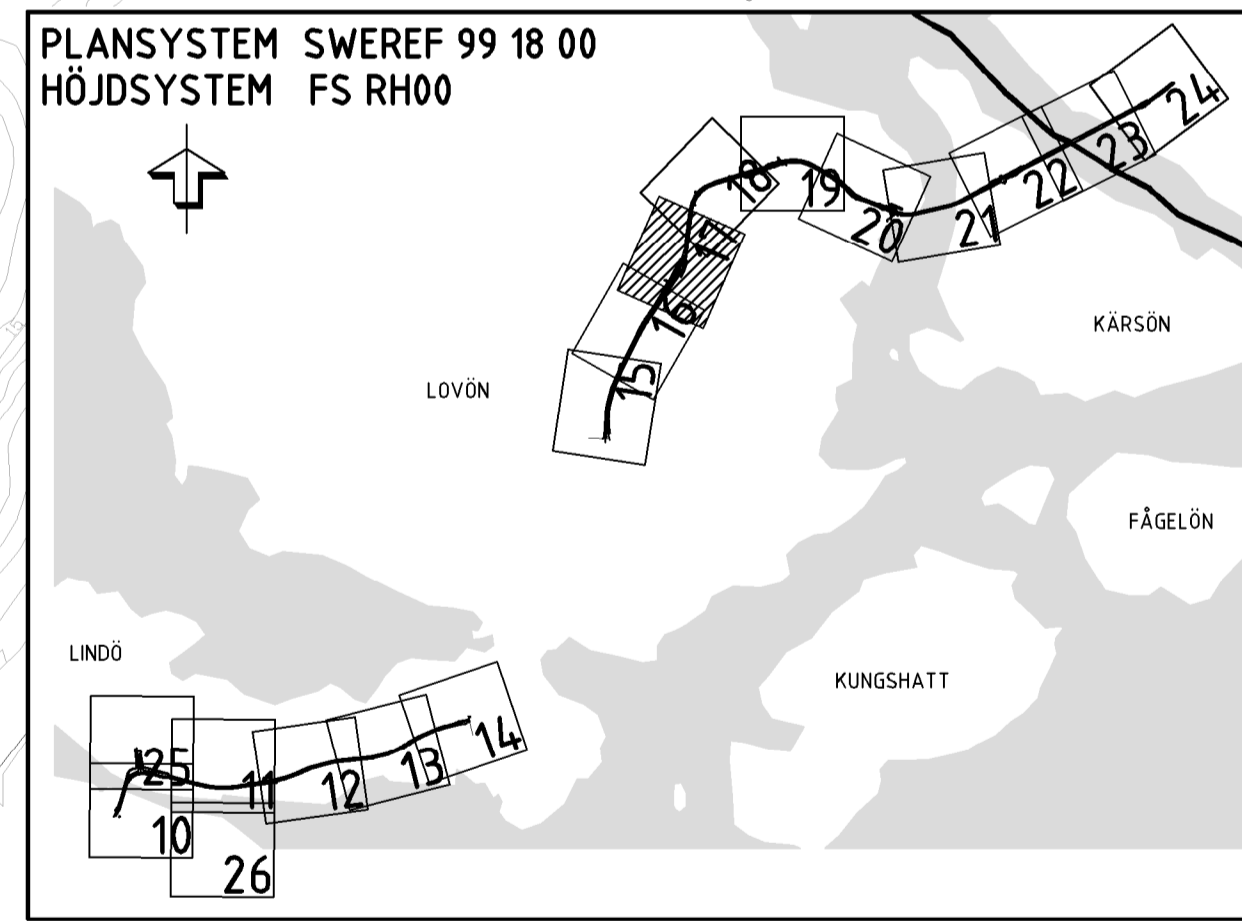
- VERKSAMHETER/ÅTGÄRDER SOM UNDANTAS FRÅN FÖRBUD ENLIGT MILJÖBALKEN**
- N1 Förbudet i 7:11 2st. MB gäller inte för de verksamheter och åtgärder som behövs för att bygga vägen och som fastställs och ingår i vägområde för allmän väg eller område för tillfällig nyttjanderätt.
  - N2 Förbudet i 7:15 MB gäller inte för de verksamheter och åtgärder som behövs för att bygga vägen och som fastställs och ingår i vägområde för allmän väg eller område för tillfällig nyttjanderätt.
  - N3 Skyddigheten att göra anmälan för samråd enligt 12:6 MB gäller inte för de verksamheter och åtgärder som behövs för att bygga vägen och som fastställs och ingår i vägområde för allmän väg eller område för tillfällig nyttjanderätt.

**SÄRSKILDA BESLUT SOM FATTAS I SAMBAND MED FASTSTÄLLELSE AV VÄGPLAN**

Indragning av väg eller område från allmänt underhåll

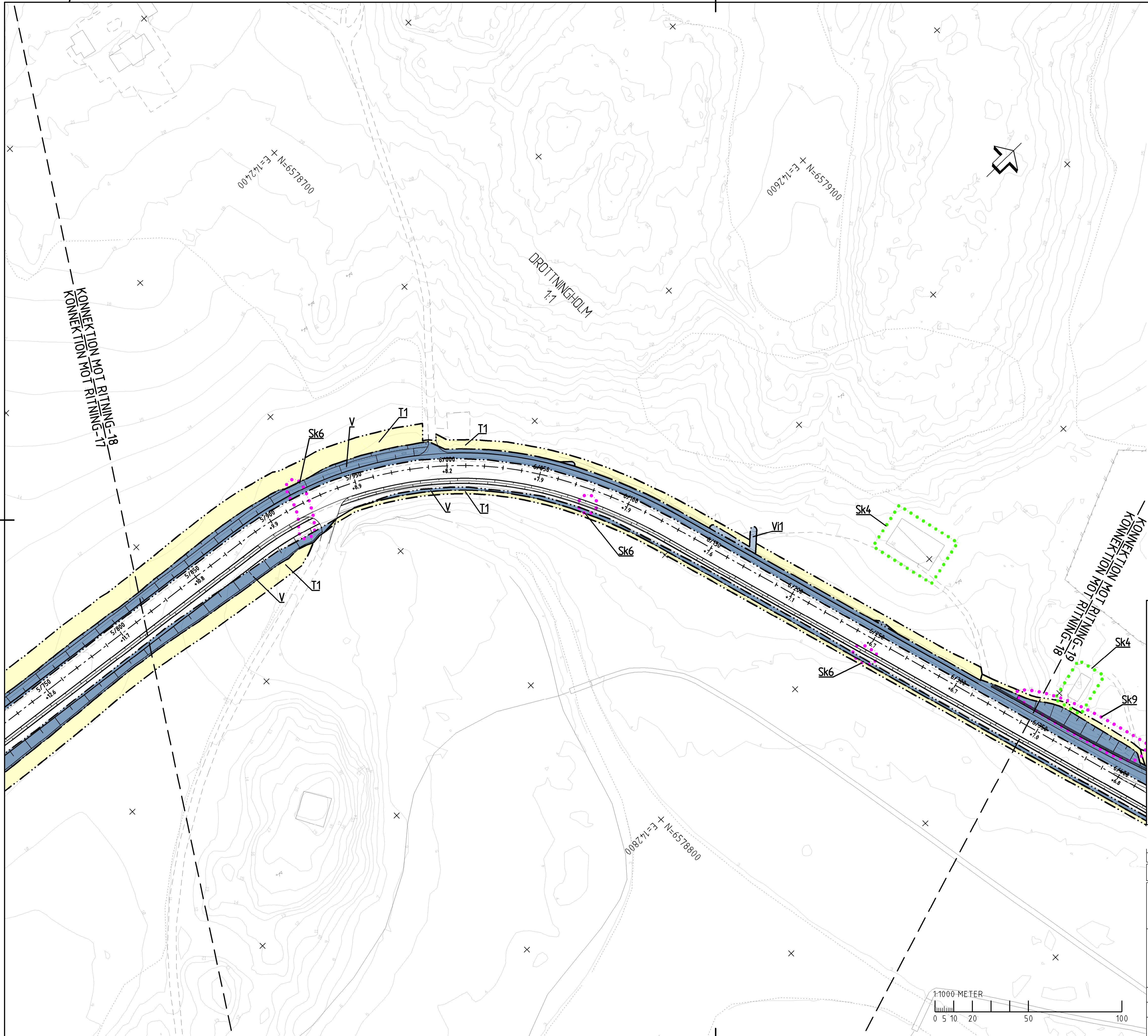
- ÖVRIGA BETECKNINGAR PÅ PLANKARTAN**
- Ny väg, vägbanekanter, med längdmåtningsstreck och höjdsättning
  - Vägräcke
  - Stödmur

- GRUNDKARTANS BETECKNINGAR**
- FASTIGHETSGRÄNS/KVARTERSGRÄNS
  - TRAKTGRÄNS TILLIKA FASTIGHETSGRÄNS
  - KOMMUNGRÄNS
  - NIVÅKURVOR
  - VÄG-/GÅNGBANEKANT
  - BYGGNAD
  - ÅGOSLAGSGRÄNS
  - FAST FÖRMLÄMNING



REV	ANT	ÄNDRINGEN AVSER	GODK	DATUM	VV DATUM	VV DIARIENUMMER
<b>VÄGPLAN</b>			<b>FASTSTÄLLESEHANDLING</b>			
			<b>VÄG 261</b> <b>EKERÖVÄGEN</b> <b>0 GEMENSAMT</b> <b>000 GEMENSAMT</b>			
			PLANKARTA KM 5/320-5/810			
WSP Samhällsbyggnad Arenavägen 7 121 88 STOCKHOLM Tel: 010-722 50 00 www.wspgroup.se			UPPDRAGSNUMMER <b>10168147</b>			
KONSTR <b>F. REINIUS</b> STOCKHOLM S. HAGSTRÖM			UPPDRAGSNUMMER <b>2016-02-15</b> KONSTRUKTIONSNR <b>107352</b>			
			FORMAT <b>A1</b>		SKALA <b>1:1000</b>	
			RITNINGSNR <b>000C9317</b>		REV	





**PLANBESTÄMMELSER**

**MARKANSPRÅK**

—	GRÄNS FÖR VÄGOMRÅDE
---	AVGRÄNSNING MELLAN OLKA TYPER AV MARKANSPRÅK
V	NYTT VÄGOMRÅDE MED VÄGRÄTT
Vi	NYTT VÄGOMRÅDE MED INSKRÄNKT VÄGRÄTT
T	TILFÄLLIG NYTTJÄNDRÄTT

- V1 Vägområde med inskränkt vägrätt för dagvattenledning
- V2 Vägområde med inskränkt vägrätt för serviceväg
- V3 Vägområde med inskränkt vägrätt för talskikt i mark
- V4 Vägområde med inskränkt vägrätt för gång- och cykelväg
- V5 Vägområde med inskränkt vägrätt för markförstärkning
- V6 Vägområde med inskränkt vägrätt för bro och nytt ledverk
- V7 Vägområde med inskränkt vägrätt för butlerskydd.

- T1 Tillfällig nyttjanderätt för arbetsområde, 45 månader från byggstart.
- T2 Tillfällig nyttjanderätt för byggnad och breddning av bro, 45 månader från byggstart.
- T3 Tillfällig nyttjanderätt för etableringsområde, 45 månader från byggstart.
- T4 Tillfällig nyttjanderätt för arbetsväg, 45 månader från byggstart.

**SKYDDÅTGÄRDER OCH FÖRSIKTIGHETSMÅTT**

●●●●●●	MARKERING ELLER AVGRÄNSNING AV SKYDDÅTGÄRD/FÖRSIKTIGHETSMÅTT
●●●●●●	AVGRÄNSNING FÖR ERBJUDNA BUTLERSKYDDÅTGÄRDER UTANFÖR VÄGOMRÅDE
●●●●●●	AVGRÄNSNING FÖR ERBJUDNA BRANDKLASSNINGSÅTGÄRDER UTANFÖR VÄGOMRÅDE
●●●●●●	MARKERING FÖR BUTLERSKÄRM

- Sk1 +0,0 m Butlerskydd, transparent skärm, höjd över vägbana
- Sk2 +0,0 m Butlerskydd, absorberande skärm, höjd över vägbana
- Sk3 +0,0 m Butlerskydd, nedre 40% absorberande, övre 60% transparent skärm, höjd över vägbana
- Sk4 Erbjudanden om butlerskyddsåtgärder utanför vägområde
- Sk5 Talskikt i mark
- Sk6 Haverskydd
- Sk7 Erbjudanden om brandklassningsåtgärder utanför vägområde så att fasad inklusive fönster motstår brand i minst 30 minuter
- Sk8 Fastighetsägaren kommer att erbjudas stäntanpassning till befintlig landskapsmiljö
- Sk9 Fastighetsägaren kommer att erbjudas nyplantering av träd
- Sk10 Butlerskydd, brandklassad, höjd över vägbana
- Sk11 Dagvattendamm

- VERKSAMHETER/ÅTGÄRDER SOM UNDANTAS FRÅN FÖRBUD ENLIGT MILJÖBALKEN**
- N1 Förbuden i 7:11 2st. MB gäller inte för de verksamheter och åtgärder som behövs för att bygga vägen och som fastställs och ingår i vägområde för allmän väg eller område för tillfällig nyttjanderätt.
  - N2 Förbuden i 7:15 MB gäller inte för de verksamheter och åtgärder som behövs för att bygga vägen och som fastställs och ingår i vägområde för allmän väg eller område för tillfällig nyttjanderätt.
  - N3 Skyldigheten att göra anmälan för samråd enligt 12:6 MB gäller inte för de verksamheter och åtgärder som behövs för att bygga vägen och som fastställs och ingår i vägområde för allmän väg eller område för tillfällig nyttjanderätt.

**SÄRSKILDA BESLUT SOM FATTAS I SAMBAND MED FASTSTÄLLELSE AV VÄGPLAN**

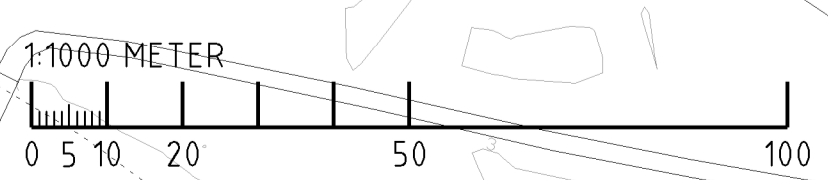
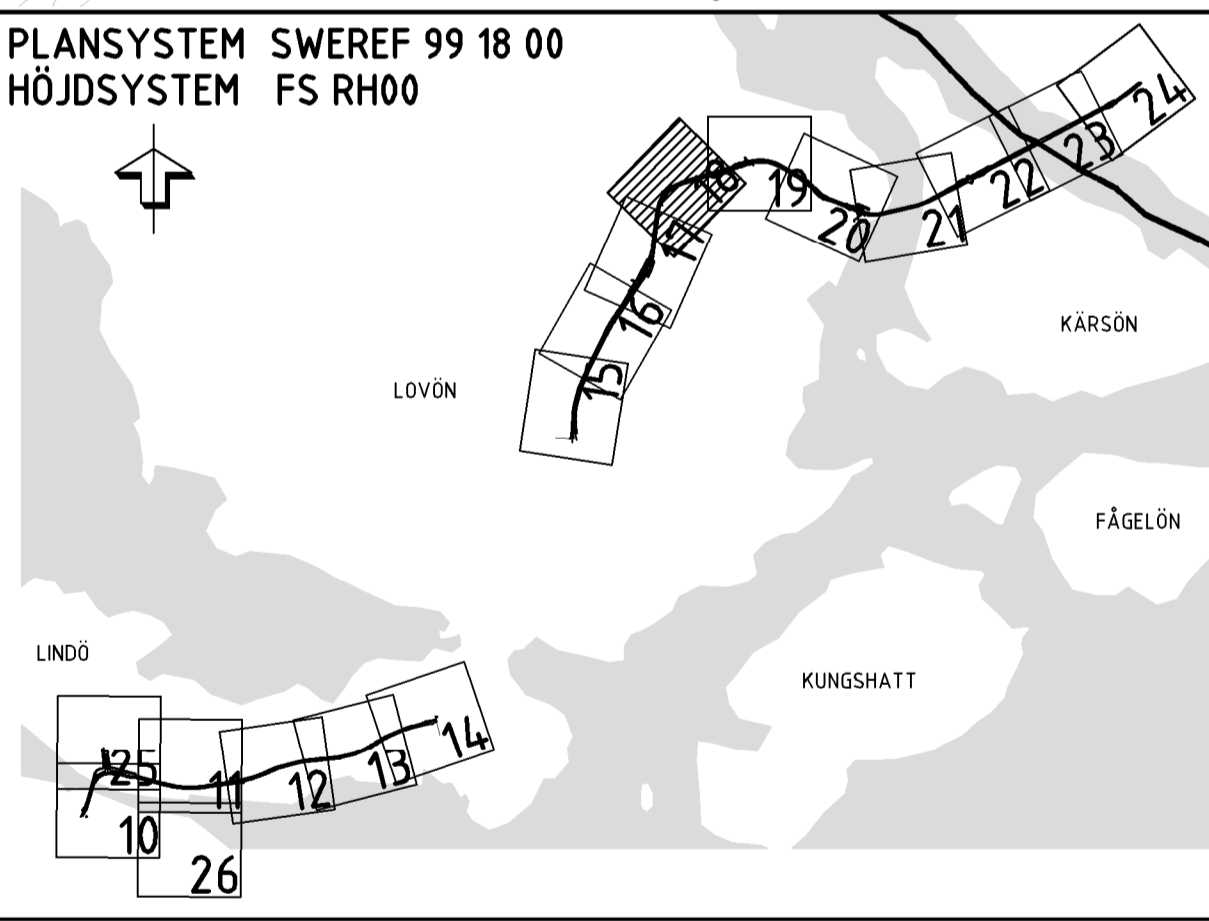
— — — — — Indragning av väg eller område från allmänt underhåll

**ÖVRIGA BETECKNINGAR PÅ PLANKARTAN**

— YY/YYY	Ny väg, vägbanekanter, med längdmåtningsstreck och höjdsättning
— +YY.Y	Vägräcke
—	Stödmur

**GRUNDKARTANS BETECKNINGAR**

---	FASTIGHETSGRÄNS/KVARTERSGRÄNS	---	VÄG-/GÅNGBANEKANT
---	TRAKTGRÄNS TILLIKA FASTIGHETSGRÄNS	---	BYGGNAD
---	KOMMUNGRÄNS	---	ÅGOSLAGSGRÄNS
---	NIVÅKURVOR	---	FAST FÖRMLÄMNING



REV	ANT	ÄNDRINGEN AVSER	GODK	DATUM	VV DATUM	VV DIARIENUMMER
<b>VÄGPLAN</b>			<b>FASTSTÄLLESEHANDLING</b>			
			<b>VÄG 261</b> <b>EKERÖVÅGEN</b> <b>0 GEMENSAMT</b> <b>000 GEMENSAMT</b>			
			PLANKARTA KM 5/810-6/340			
WSP Samhällsbyggnad Arenavägen 7 121 88 STOCKHOLM Tel: 010-722 50 00 www.wspgroup.se			UPPDRAGSANSVARIG: <b>S. HAGSTRÖM</b> UPPDRAGSNUMMER: <b>10168147</b>			
KONSTR <b>F. REINIUS</b> STOCKHOLM S. HAGSTRÖM			KONSTRUKTIONSNR <b>R. SUNDSTRÖM</b> 2016-02-15 <b>107352</b>			
			OBJEKT NR <b>107352</b>		FORMAT <b>A1</b> SKALA <b>1:1000</b>	
			RITNING NR <b>000C9318</b>		REV	