

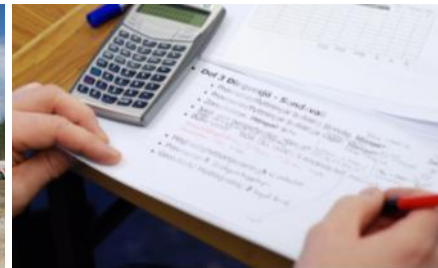
VÄLKOMMEN!

**till tidigt samrådsmöte
för
E45/E16 Vägsjöfors,
korsningsåtgärder, mm**

**på Vägsjöfors Herrgård
12 mars 2018**



TRAFIKVERKET



Välkomna till samrådsmöte angående

E45/E16 Vägsjöfors,
korsningsåtgärder, mm

Torsby kommun
Värmlands län

2018-03-12



Inbjudan till samråd – tidigt skede

Trafikverket Region Väst planerar för ombyggnad av väg E16/E45 Vägsjöfors.

Projektet innebär ett vänstersvängsfält i korsningen med Hovfjällsvägen, ombyggnad av korsningen mellan E16/E45 och väg 954 samt förbättrad standard på busshållplatserna "Överbyn" och "Norra Överbyn". Nu bjuder vi in till ett möte för att berätta om projektet och få veta vad du tycker. Varmt välkommen!

Tid och plats: Måndagen den 12 mars, kl. 18.30, Vägsjöfors Herrgård, Torsby kommun.

Synpunkter: Synpunkter på samrådsmaterialet kan även lämnas via brev till: Trafikverket, Ärendemottagningen, Investering, Box 810, 781 28 Borlänge, eller per e-post: investeringsprojekt@trafikverket.se. Synpunkterna ska ha inkommit senast den 26 mars 2018. Ange diarienummer TRV 2017/117376.

Samrådsmaterialet finns tillgängligt på Trafikverket, Hamntorget, Karlstad samt på Trafikverkets webbplats www.trafikverket.se/projekt, Värmlands län under tiden 2018-03-13 - 2018-03-26.

Mer information: Om du vill ha mer information kontakta Jonas Brandt, projektledare, 010-123 05 93, eller e-post jonas.brandt@trafikverket.se.

Trafikverket ansvarar för statliga vägar och järnvägar samt långsiktig planering av det samlade transportsystemet.

www.trafikverket.se

Presentation

- Jonas Brandt Projektledare, Trafikverket
- Charlotte Eckerman Markförhandlare, Trafikverket
- Camilla Dahlström Uppdragsledare, Sweco
- Åsa Duell Miljöansvarig, Sweco

Samråd på orten - dagordning

- Öppnande
- Presentation av medverkande
- Dagordning
- Bakgrund till projektet
- Redogörelse av planeringsprocessen
- Presentation av vägförslaget
- Miljö
- Information om markförhandling
- Tidplan
- Kontaktuppgifter
- Avslutning med fika

Bakgrund

- E16/E45 är en viktig pulsåder för Värmland och spelar en avgörande roll för arbetspendling inom länet och godstransporter i västra Sverige.
- E16/E45 bidrar till den regionala utvecklingen
- Vägen utgör ett viktigt turiststråk, främst vintertid, då en stor del av besökarna till och från turistanläggningarna i Värmland och Dalarna nyttjar E16/E45.
- E16/E45 ingår i TEN-T Comprehensive (ej CORE) och är
 - utpekad som riksintresse enligt 4 kap 2§ i Miljöbalken.
 - utpekad som funktionellt prioriterat vägnät

Bakgrund

- En vägutredning från 1997 finns för Rv45 där olika "korridorer" runt Vägsjöfors presenteras. Denna utredning drogs inte vidare till vägplan av olika skäl.
- En inmätning gjordes för ett antal år sedan för att få E16/E45 som en genomgående väg, med en C-korsning mot väg 954. Projektet var då aktuellt 2009/2010 som del i en handlingsplan för E45, men då medel inte kunde tas fram, blev det lagt på is.
- 2015 gjordes en förenklad Åtgärdsvalsstudie vilket ligger till grund för den beställning av vägplan som nu påbörjats.

Omfattning



Följande åtgärder ska utredas och planeras som del i projektet:

- Förbättrad standard på busshållplatserna "Överbyn" och "Norra Överbyn" samt översyn av hur man kan ta sig till och från hållplatserna på ett trafiksäkert sätt
- Vänstersvängfält i Hovfjällskorsningen
- Ombyggnad korsning E16/E45 - väg 954 där väg 954 får väjningsplikt, C-korsning

Effekter av projektet

- Förbättring av framkomlighet, trafiksäkerhet och tydlighet i korsning E16/E45 /väg 954
- Förbättring av framkomlighet, trafiksäkerhet och tydlighet i korsning E16/E45 /Hovfjället.
- Förbättrad tillgänglighet till kollektivtrafiken.

Planering av väg- och järnvägsprojekt

Inför ett väg- eller järnvägsprojekt genomförs i turordning en undersökning av...

OM?



VAR?



HUR?



Åtgärds-
valsstudie

Vägplan/Järnvägsplan

Bygghandling

Byggskede



Status på planen *Under processens gång har planen olika status*

Vägplan			
Status samrådsunderlag Underlag tas fram, bearbetas analyseras och leder fram till länsstyrelsens beslut om betydande miljöpåverkan	Status samrådshandling Planen utformas, MKB och lokaliseringsalternativ vid behov. Pågår fram till att planen ska kungöras och granskas	Status granskningshandling Planförslaget kungörs och möjliggörs för granskning	Status fastställelsehandling Planen skickas för fastställelse
Möjlighet att lämna synpunkter och påverka förslaget			
Samrådsmöte med allmänheten med möjlighet att lämna synpunkter på förslaget. Kommun yttrar sig om förslaget och BMP. Länsstyrelsen beslutar om projektet medför betydande miljöpåverkan (BMP)	Sakägarsamråd genom enskilda kontakter och/eller samrådsmöte. Kontinuerliga samråd med kommun, Länsstyrelsen och kollektivtrafikmyndighet.	Förslaget finns tillgängligt för synpunkter. Sakägare och kommun informeras genom brev. Länsstyrelsen yttrar sig på plan med granskningsutlåtande	Trafikverket enhet för planprövning tar beslut om att fastställa planen. Detta beslut kan överklagas till regeringen.

Vägplanen innehåller

- Planbeskrivning
- Miljöbeskrivning eller Miljökonsekvensbeskrivning
- Kartor och ritningar i plan (även profiler vid behov)
- Bilagor (PM) från olika teknikområden
- Kostnadsbedömning
- Samrådsredogörelse inkl. protokoll från samråd
- Fastighetsförteckning
- Yttranden

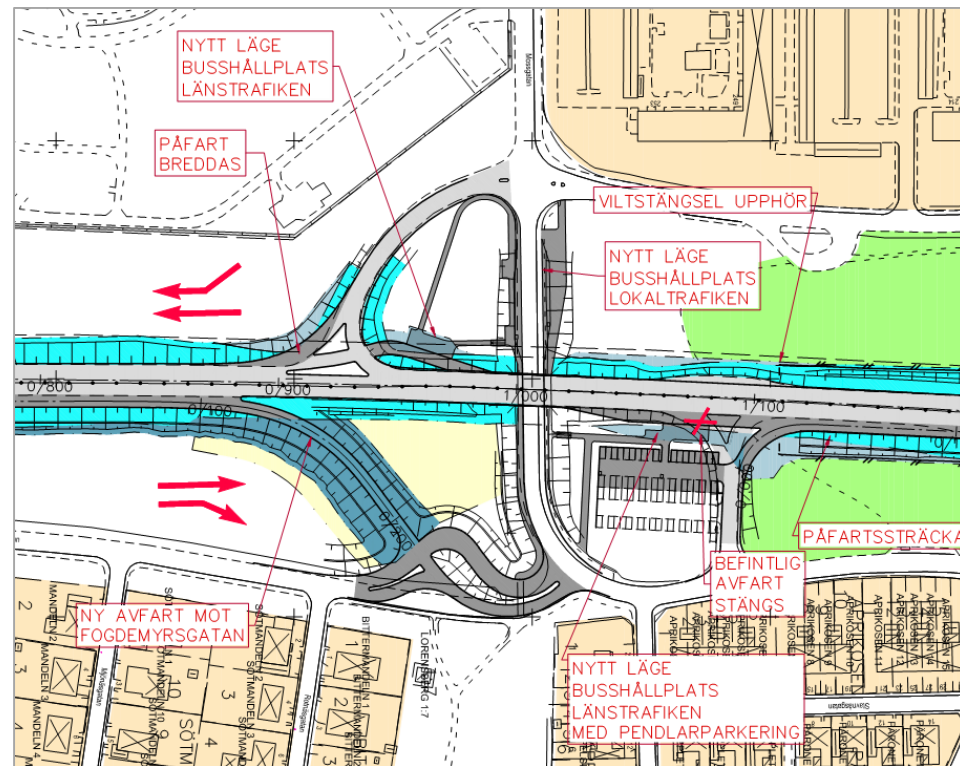
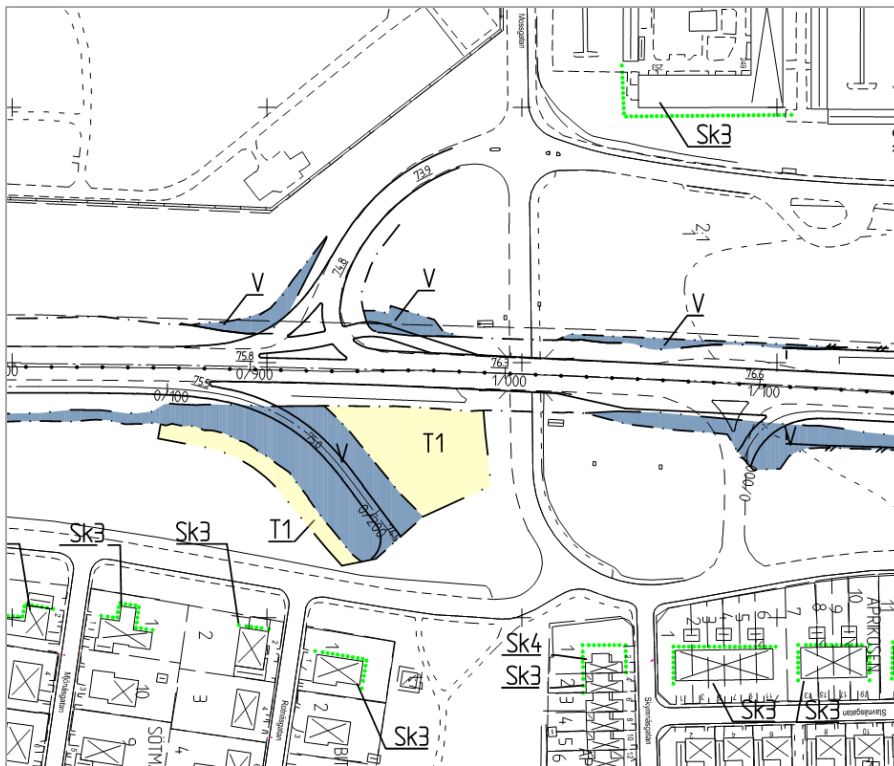
Vägplanens redovisning på kartor (exempel)

Plankarta

Innehåller det som fastställs

Illustrationskarta

Innehåller kompletterande information



Presentation av vägförslaget

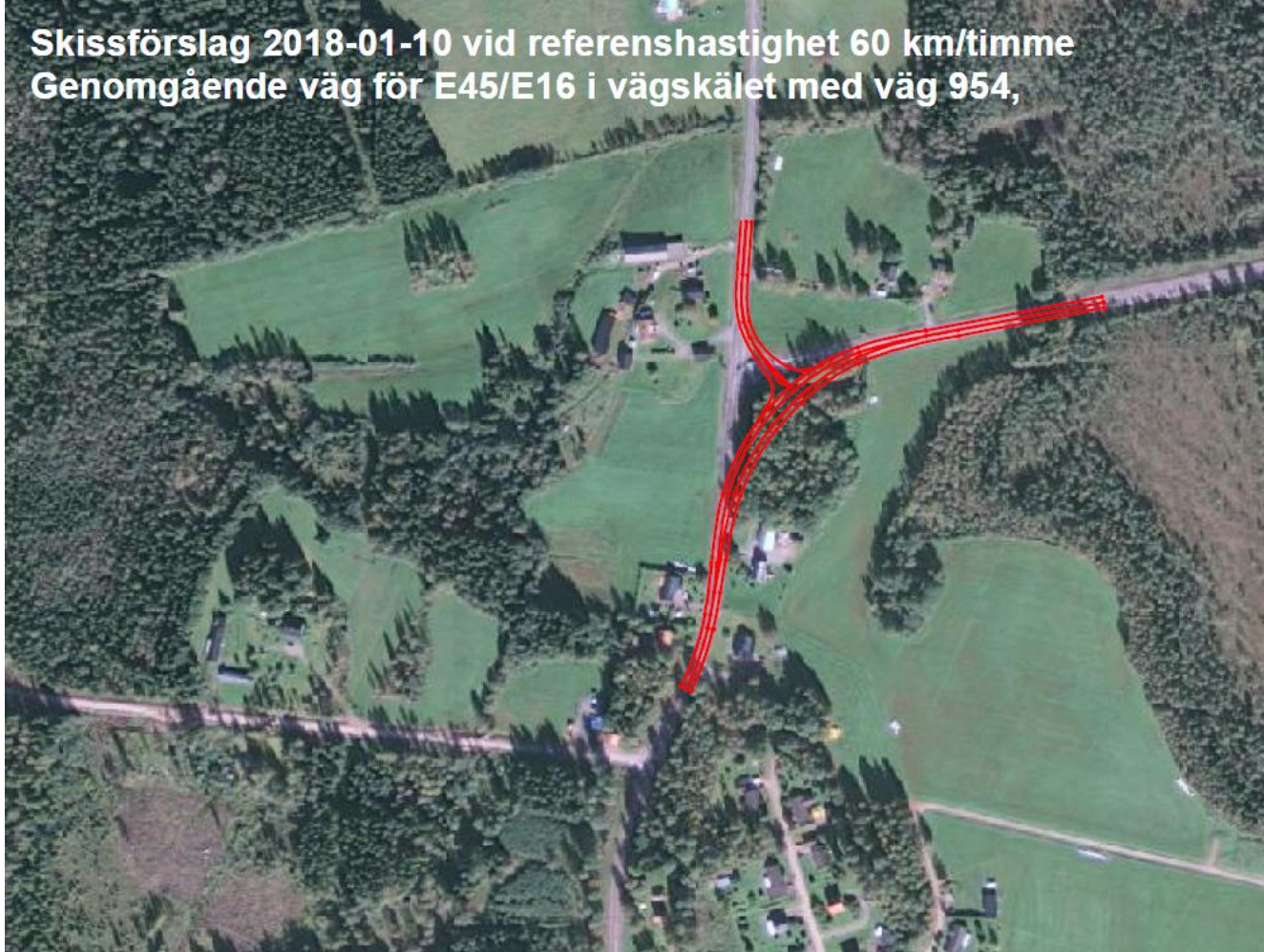


Projekt mål

- Förbättring av framkomlighet, trafiksäkerhet och tydlighet i korsningarna E45/E16-väg 954 samt E45/E16 -Hovfjället.
- Förbättrad tillgänglighet till kollektivtrafiken.
- Bevara landskapets karaktärsdrag.

Vägförslaget

Skissförslag 2018-01-10 vid referenshastighet 60 km/timme
Genomgående väg för E45/E16 i vägskalet med väg 954,



Inspel från kommunen



Miljöfrågor i projektet

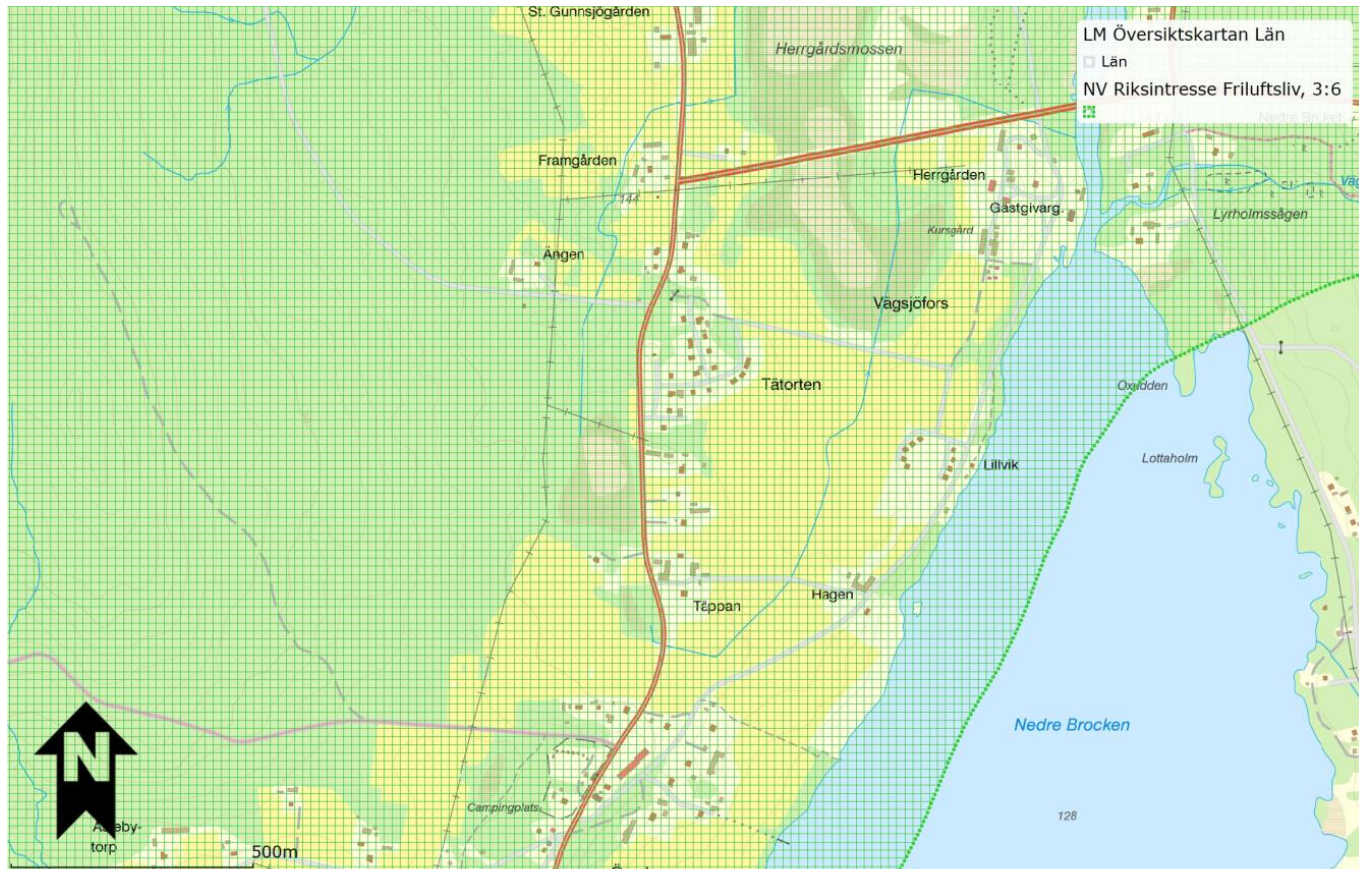
- Länsstyrelsen beslutar om betydande miljöpåverkan. Om BMP, tas en miljökonsekvensbeskrivning (MKB) fram, annars görs en miljöbeskrivning som arbetas in i vägplanen.
- Omfattningen av MKB/miljöbedömning grundas på bestämmelserna i miljöbalken och ska identifiera och beskriva:

Dels de direkta och indirekta effekter som en verksamhet kan medföra på människor, djur, växter, mark, vatten, luft, klimat, landskap och kulturmiljö och den fysiska miljön i övrigt, dels på annan hushållning med material, råvaror och energi

- MKB/miljöbeskrivning ska möjliggöra en samlad bedömning av effekter på människors hälsa och miljön.

Riksintressen

- E45 – Riksintresse för kommunikationer
- Hovfjället – Riksintresse för friluftsliv
- E45 primär rekommenderad väg för farligt gods

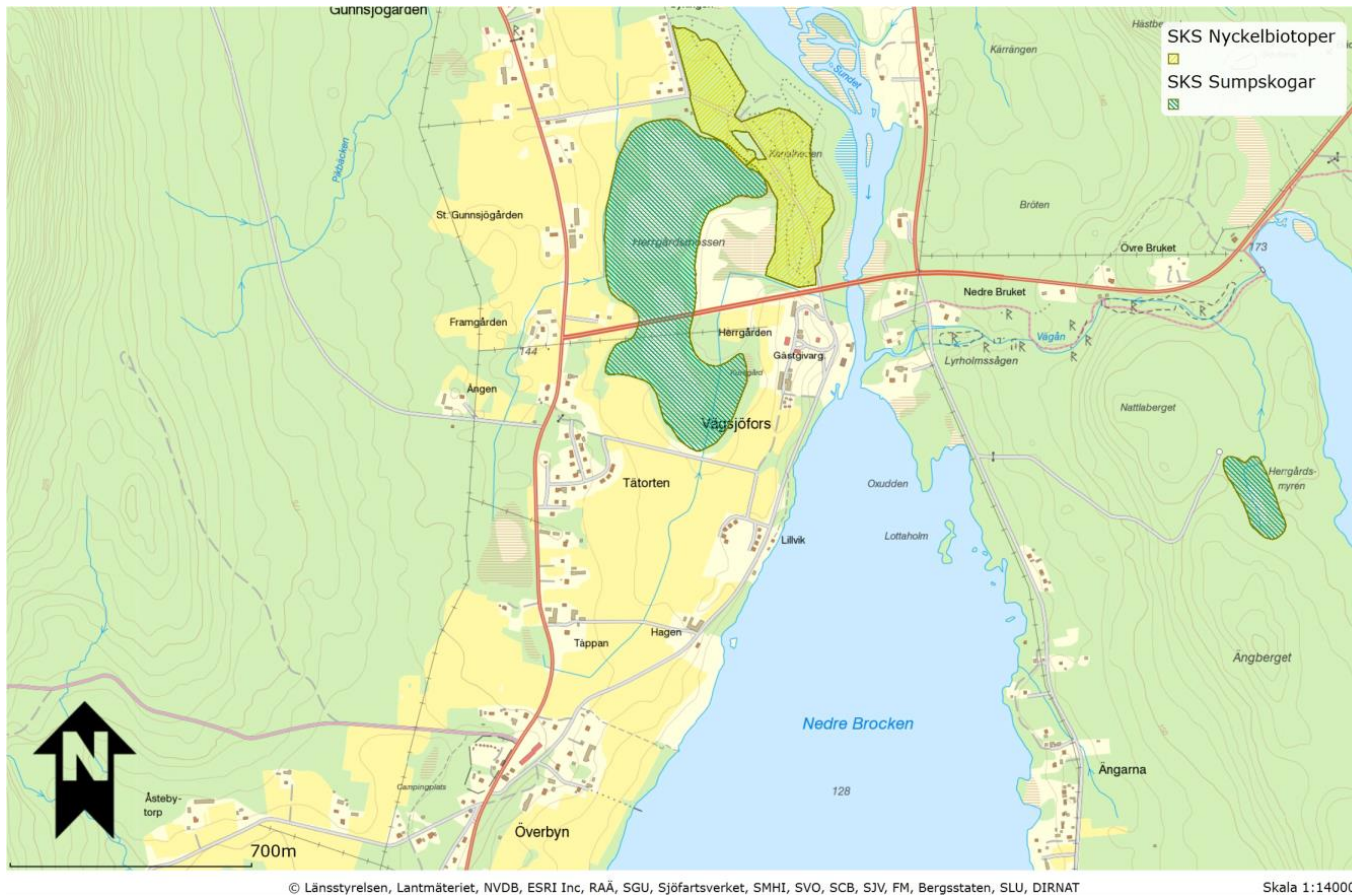


© Länsstyrelsen, Lantmäteriet, NVDB, ESRI Inc, RAÄ, SGU, Sjöfartsverket, SMHI, SVO, SCB, SJV, FM, Bergsstaten, SLU, DIRNAT

Skala 1:10040

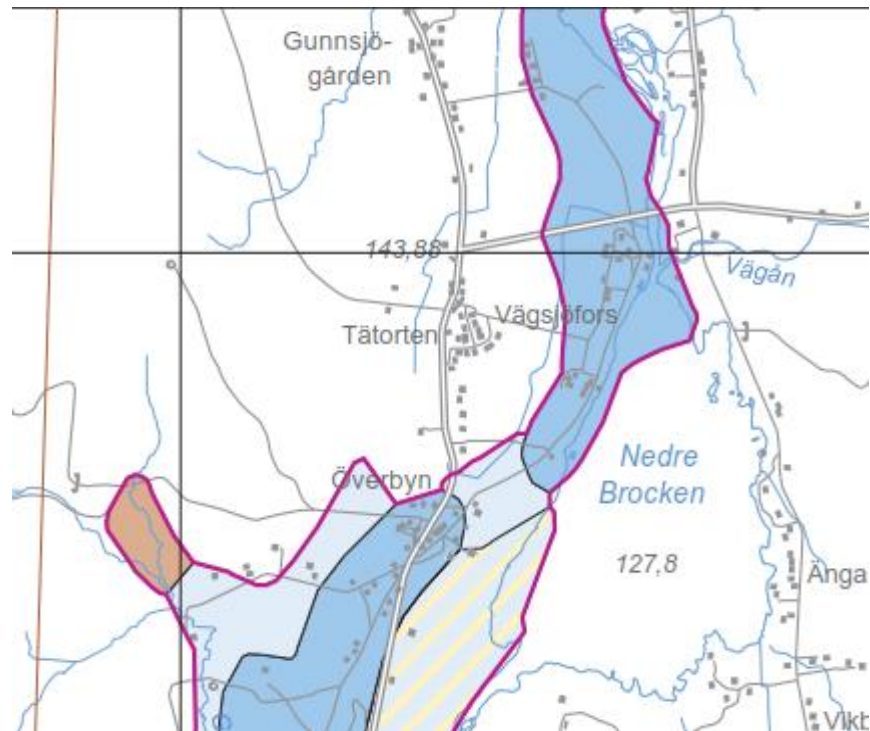
Naturmiljö

- Två utpekade områden med naturvärden i närheten, sumpskog och nyckelbiotop
- Naturvärdesinventering planerad under våren 2018



Vatten

- Två vattendrag i närheten
- Grundvattenförekomst Ljusnadalen
- Dricksvattenbrunnar i Överbyn och Tåtorten.



Kulturvärden

- Inga fornlämningar inom eller nära de planerade projektområdena.
- Bebyggelsemiljö – ca 500 meter öster om korsningen

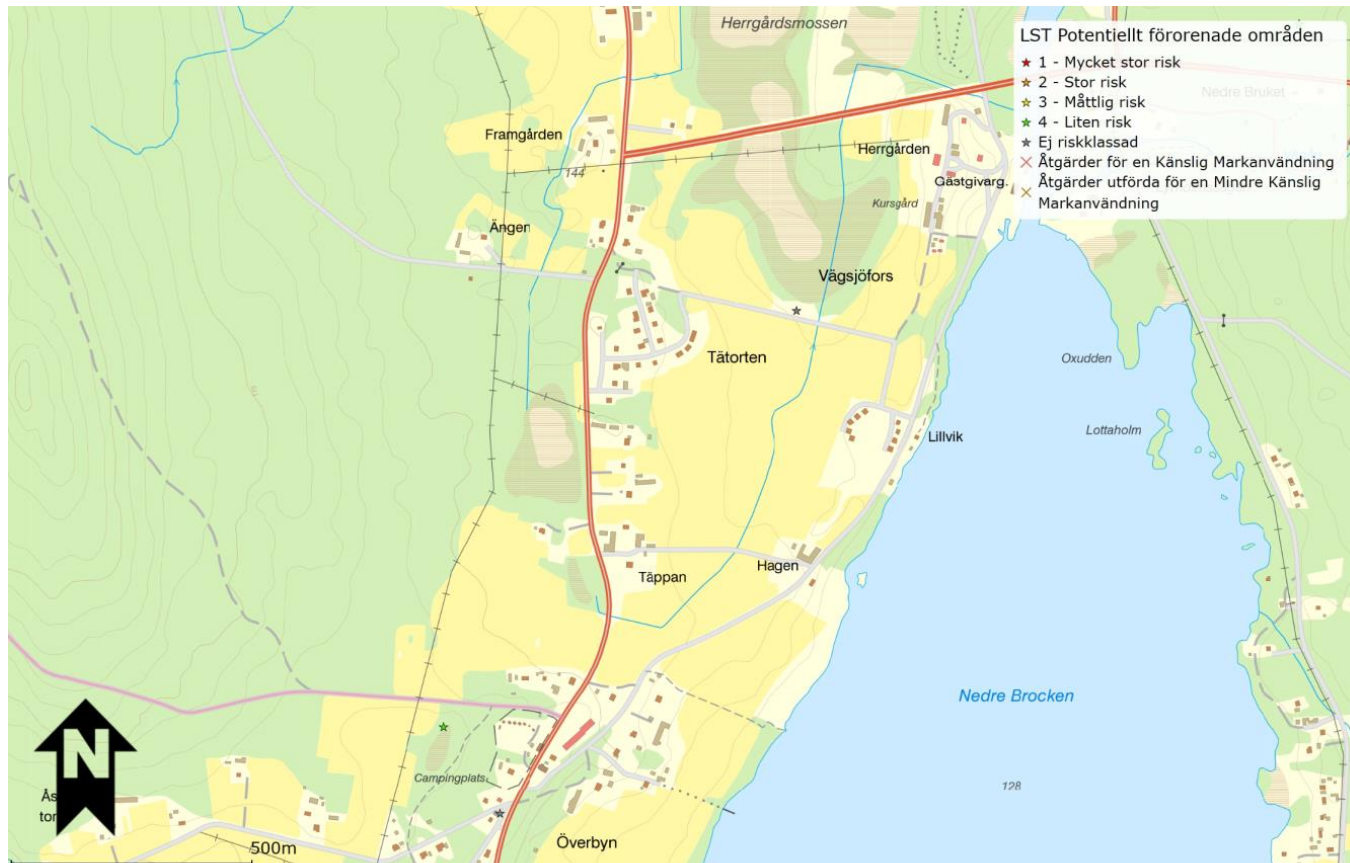


© Länsstyrelsen, Lantmäteriet, NVDB, ESRI Inc, RAÄ, SGU, Sjöfartsverket, SMHI, SVO, SCB, SJV, FM, Bergsstaten, SLU, DIRNAT

Skala 1:11424

Potentiellt förorenade områden

- Drivmedelsanläggning i drift
- Vägdiaken, provtagning planeras under 2018



Huvudsakliga miljöfrågor

- Buller – utredning planerad vintern 2018
- Naturvärden – inventering planerad våren 2018
- Masshantering – vägdkesprovtagning planerad våren 2018

Information om markförhandling

Charlotte Eckerman

Markförhandlare

- Mark- och ersättningsfrågor

Telefon: 010-123 22 51

Charlotte.Eckerman@trafikverket.se



Vägrätt

- Vägrätt uppkommer när väghållaren tar i anspråk mark för väg, det vill säga när vägens sträckning över fastigheten blivit utmärkt och vägarbetet påbörjats. ([31 § Väglagen](#))
- Vägrätten är en rätt för väghållaren att nyttja den mark som behövs för vägen. Rätt till grus, berg och andra jordmassor inom vägområdet. ([30§ Väglagen](#))
- Ingen förändring av fastighetsgränser.
- Vägrätten upphör när vägen dras in. ([32 § Väglagen](#))
- Vägområde är den mark som tas i anspråk för väganordning.



Förberedelser/Projektering

Trafikverket och dess konsulter har rätt att få tillträde till fastighet för:

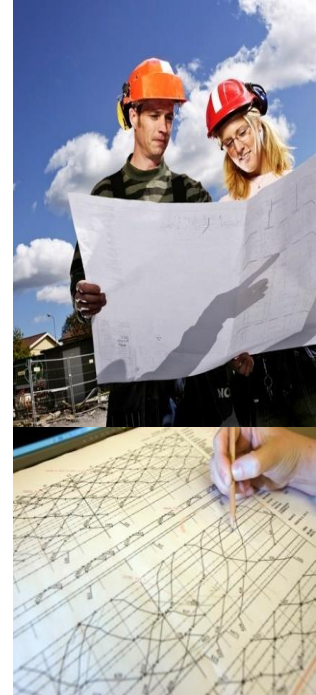
- Mätning och utstakning
- Grundundersökningar (t.ex. arkeologi, geoteknik)
- Förberedande åtgärder

Vid dessa arbeten ska:

- Skador om möjligt undvikas
- Träd i trädgård ej fällas eller skadas utan ägarens medgivande

Skador skall ersättas

[\(34 § Väglagen\)](#)



Besiktningar/Gränsmarkering

- Hus och vattentäcker besiktigas före byggstart om risk finns för skador.
- Befintliga gränsmarkeringar som riskerar att skadas mäts in före byggstart. Efter att bygget har färdigställts återutsätt skadade/förlorade markeringar av Lantmäteriet.



Vem kan få ersättning?

Fastighetsägare

Servitutshavare

Nyttjanderättshavare, t.ex. jordbruksarrendatorer

Vad ersätts?

- Markintrånget – Minskning av fastighetens marknadsvärde
- 25 %-påslag på markintrång
- Annan skada
- Uppräkning med index och ränta

Inlösen av fastighet

- Synnerligt men för fastigheten eller del därav
- Tidig inlösen i undantagsfall

([55 §](#) + [55 a §](#) + [55 b §](#) Väglagen)

Reglering av intrång

- Vi meddelar genom brev vilket datum marken behöver tas i anspråk.
- Ersättningsvärdet räknas upp med index och ränta från den dag marken togs i anspråk.
- Intrånget regleras i allmänhet när vägen är färdigbyggd. Vid större ersättningsbelopp kan förskott betalas ut.

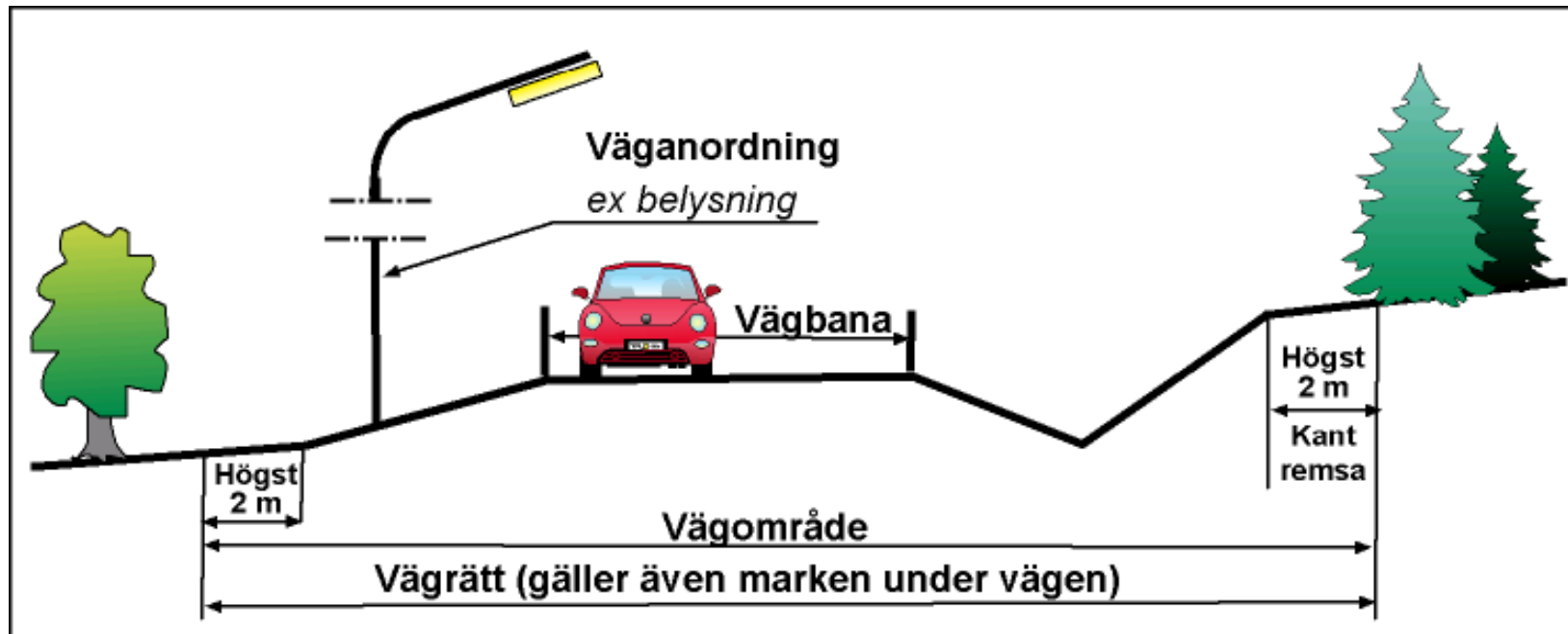
Mark under byggnadstiden

- Den tillfälliga nyttjanderätten för markbehov under byggtiden fastställs i samband med vägplanen eller träffas överenskommelse om.

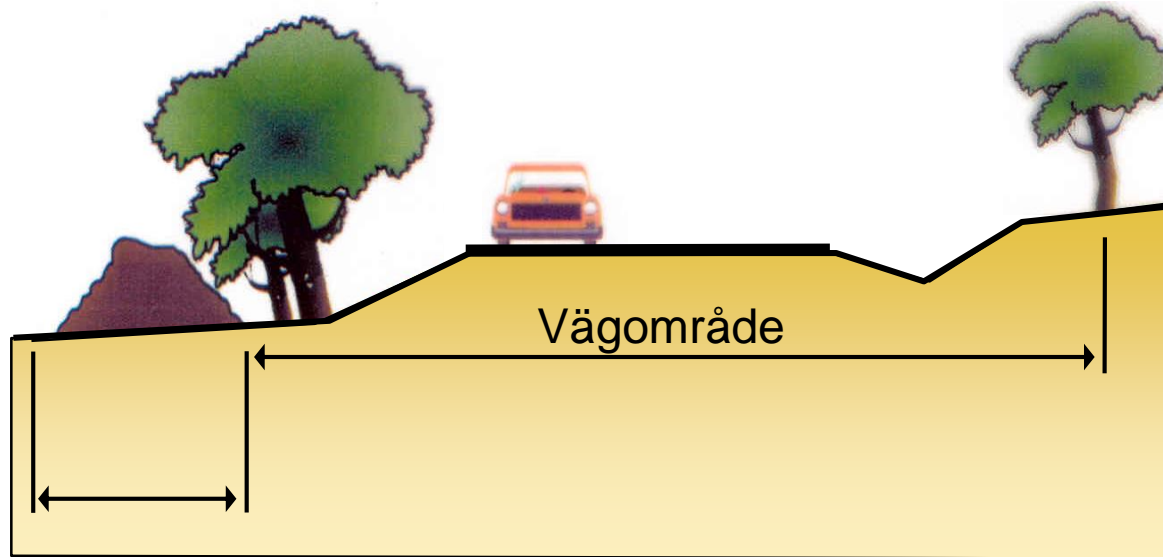
(Gäller för ytor som kan erfordras utöver vägområdet för transportvägar, upplag, m.m. under byggtiden.)



Vägområde



Mark under byggtiden



Yta som används under byggnadstiden,
t.ex. för massupplag

Under byggtiden

Vanligen förekommande störningar:

- Transporter och trafikomläggningar
- Buller
- Vibrationer
- Luftföroreningar (damm, avgaser)
- Tillfällig grundvattenpåverkan

Vid skador/störningar, kontakta markförhandlaren!



Tidplan

- **Granskning för allmänheten under hösten 2018**
- **Fastställelseprövning under våren/sommaren 2019 förutsatt att finansiering löses.**
- **Byggnation kan tidigast påbörjas sent 2019**

Läs mer om projektet på websidan:

https://www.trafikverket.se/nara-dig/Varmland/projekt-i-varmlands-lan/e16e45_vagsjofors_korsningsatgarder/



Värmlands län

Projekt i länet

E16/E45 Vagsjöfors, korsningsåtgärder

E16/E45 Vagsjöfors, korsningsåtgärder

 Dela  Kontakta oss

E16/E45 är en viktig pulsåder för Värmland och spelar en avgörande roll för arbetspendling inom länet och för godstransporter i västra Sverige. Vägen bidrar till den regionala utvecklingen, inte bara i Värmland, utan även i Dalsland och Norrland.

Vintertid är vägen även ett viktigt turiststråk, eftersom en stor del av besökarna till och från turistanläggningarna i Värmland och Dalarna använder E16/E45. Turisterna kommer främst från västra Sverige, men även från Danmark och Tyskland.

I ett första skede omfattar projektet planläggning av trafiksäkerhets- och kapacitetshöjande åtgärder enligt nedan. I det här skedet bestäms vad vi ska bygga senare. Följande åtgärder är aktuella:

- E16/E45 norr om Överbyn, Torsby kommun, svänger höger vid korsningen mot Sälen/Mora/Stöllet i Vagsjöfors. E16/E45 bör prioriteras i stället för väg 954. För att kunna göra det, gör vi om E45/E16 till genomgående väg, och bygger om korsningen till C-korsning.
- I samband med att vi ser över korsningen till Sälen/Mora/Stöllet, ser vi även över korsningen i Överbyn, mot Hovfjället.
- Som del i projektet ser vi också över busshållplatserna Överbyn och Norra Överbyn, som i dag inte är tillgänglighetsanpassade.

Vi räknar med att planläggningen blir klar under senare delen av 2019.

Tack för uppmärksamheten!

Några frågor?

Kontaktuppgifter

Synpunkter skickas till Trafikverket

investeringsprojekt@trafikverket.se

eller

Trafikverket

Ärendemottagningen

Box 810

781 28 Borlänge

senast 2018-03-26. Referera till ärendenummer **TRV 2017/117376**

Frågor till:

Jonas Brandt, projektledare Trafikverket. tel. 010-123 05 93

Charlotte Eckerman, markförhandlare Trafikverket tel. 010-123 22 51