

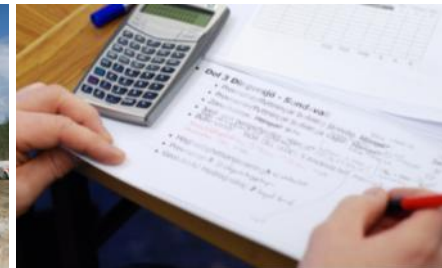
VÄLKOMMEN!

**till samrådsmöte för
E45/E16 Vägsjöfors,
korsningsåtgärder, mm**

**på Vägsjöfors Herrgård
28 november 2019**



TRAFIKVERKET



Välkomna till samrådsmöte angående

E45/E16 Vägsjöfors, korsningsåtgärder, mm

Torsby kommun Värmlands län

2019-11-28



Inbjudan till samråd – planutformning

E45/E16 korsningsåtgärder Vägsjöfors m.m., Torsby kommun

Trafikverket planerar att bygga om E45/E16 Vägsjöfors för att förbättra trafiksäkerhet och framkomlighet. Vi har tagit fram ett förslag där E45/E16 byggs som genomgående väg i ny sträckning och korsningarna med Hovfjällsvägen och väg 954 byggs ut med vänstersvängsfält. Busshållplatserna i Överbyn och Norra Överbyn kommer byggas om och tillgänglighetsanpassas. Vi bjuder nu in till ett möte för att berätta mer om projektet och få veta vad du tycker.

Varmt välkommen!

Tid och plats: Torsdagen den 28 november 2019 kl. 18.00 i Vägsjöfors Herrgård, Torsby kommun.

Förberedelser: Om du vill förbereda dig inför mötet finns aktuella handlingar på www.trafikverket.se/projekt, Värmlands län.

Synpunkter: Samrådsmaterialet kommer finnas tillgängligt på Trafikverkets webbplats under tiden 2019-11-28 – 2019-12-13. Skicka dina synpunkter till Trafikverket, Ärendemottagningen, Box 810, 781 28 Borlänge eller till investeringsprojekt@trafikverket.se senast den 13 december 2019. Ange diarienummer TRV 2018/4646.

Mer information: Om du vill ha mer information kontakta Jonas Brandt, projektledare, 010-123 05 93, jonas.brandt@trafikverket.se.

Trafikverket ansvarar för statliga vägar och järnvägar samt långsiktig planering av det samlade transportsystemet.

www.trafikverket.se

Presentation

- Jonas Brandt Projektledare, Trafikverket
- Hans Eklund Markförhandlare, Trafikverket
- Elin Lund Uppdragsledare, Sweco
- Malin Norman Vägutformningsansvarig, Sweco

Samråd på orten - dagordning

- Öppnande
- Presentation av medverkande
- Dagordning
- Bakgrund till projektet
- Redogörelse av planeringsprocessen
- Presentation av vägförslaget
- Miljö
- Information om markförhandling
- Tidplan
- Kontaktuppgifter
- Avslutning med fika

Bakgrund

- E45/E16 är en viktig pulsåder för Värmland och spelar en avgörande roll för arbetspendling inom länet och godstransporter i västra Sverige.
- E45/E16 bidrar till den regionala utvecklingen
- Vägen utgör ett viktigt turiststråk, främst vintertid, då en stor del av besökarna till och från turistanläggningarna i Värmland och Dalarna nyttjar E45/E16.
- E45/E16 ingår i TEN-T Comprehensive (ej CORE) och är
 - utpekad som riksintresse enligt 4 kap 2§ i Miljöbalken.
 - utpekad som funktionellt prioriterat vägnät

Bakgrund

- En vägutredning från 1997 finns för Rv45 där olika ”korridorer” runt Vägsjöfors presenteras. Denna utredning drogs inte vidare till vägplan av olika skäl.
- En inmätning gjordes för ett antal år sedan för att få E45/E16 som en genomgående väg, med en C-korsning mot väg 954. Projektet var då aktuellt 2009/2010 som del i en handlingsplan för E45, men då medel inte kunde tas fram blev det lagt på is.
- 2015 gjordes en förenklad Åtgärdsvalsstudie vilket ligger till grund för den beställning av vägplan som nu påbörjats.
- 2018-03-12 hölls tidigt samråd i Vägsjöfors Herrgård där Torsby kommun presenterade ett förslag till omledning väster om Överbyn vilket föranledde byte av plantyp till 4 (Alternativval).
- 2018-2019 samråd brevledes med allmänhet, Länsstyrelsen, Torsby kommun kring alternativen Befintlig sträckning och Nysträckning
- 2019-10-01 Beslut av regionchef att fortsätta vägplan med alternativ Nysträckning

Planering av väg- och järnvägsprojekt

Inför ett väg- eller järnvägsprojekt genomförs i turordning en undersökning av...

OM?



VAR?



HUR?



Åtgärds-
valsstudie

Vägplan/Järnvägsplan

Bygghandling

Byggskede



Status på planen *Under processens gång har planen olika status*

Vägplan			
<p>Status samrådsunderlag Underlag tas fram, bearbetas analyseras och leder fram till länsstyrelsens beslut om betydande miljöpåverkan</p>	<p>Status samrådshandling Planen utformas, MKB och lokaliseringsalternativ vid behov. Pågår fram till att planen ska kungöras och granskas</p>	<p>Status granskningshandling Planförslaget kungörs och möjliggörs för granskning</p>	<p>Status fastställelsehandling Planen skickas för fastställelse</p>
Möjlighet att lämna synpunkter och påverka förslaget			
<p>Samrådsmöte med allmänheten med möjlighet att lämna synpunkter på förslaget. Kommun yttrar sig om förslaget och BMP. Länsstyrelsen beslutar om projektet medför betydande miljöpåverkan (BMP)</p>	<p>Sakägarsamråd genom enskilda kontakter och/eller samrådsmöte. Kontinuerliga samråd med kommun, Länsstyrelsen och kollektivtrafikmyndighet.</p>	<p>Förslaget finns tillgängligt för synpunkter. Sakägare och kommun informeras genom brev. Länsstyrelsen yttrar sig på plan med granskningsutlåtande</p>	<p>Trafikverket enhet för planprövning tar beslut om att fastställa planen. Detta beslut kan överklagas till regeringen.</p>

Vägplanen innehåller

- Planbeskrivning
- Miljöbeskrivning eller Miljökonsekvensbeskrivning
- Kartor och ritningar i plan (även profiler vid behov)
- Bilagor (PM) från olika teknikområden
- Kostnadsbedömning
- Samrådsredogörelse inkl. protokoll från samråd
- Fastighetsförteckning
- Yttranden

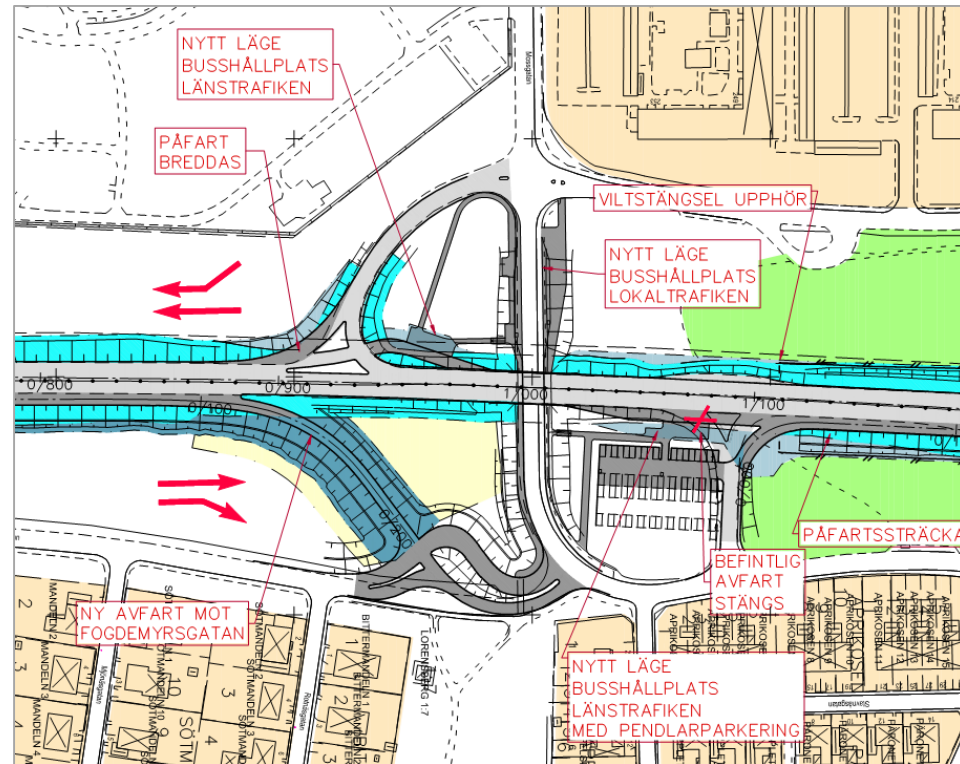
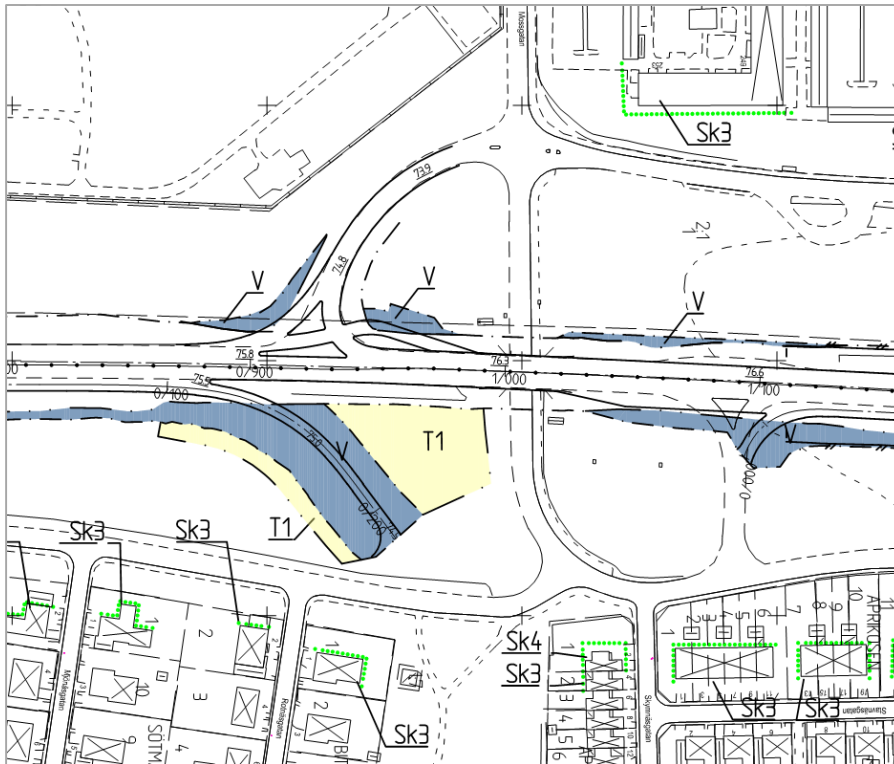
Vägplanens redovisning på kartor (exempel)

Plankarta

Innehåller det som fastställs

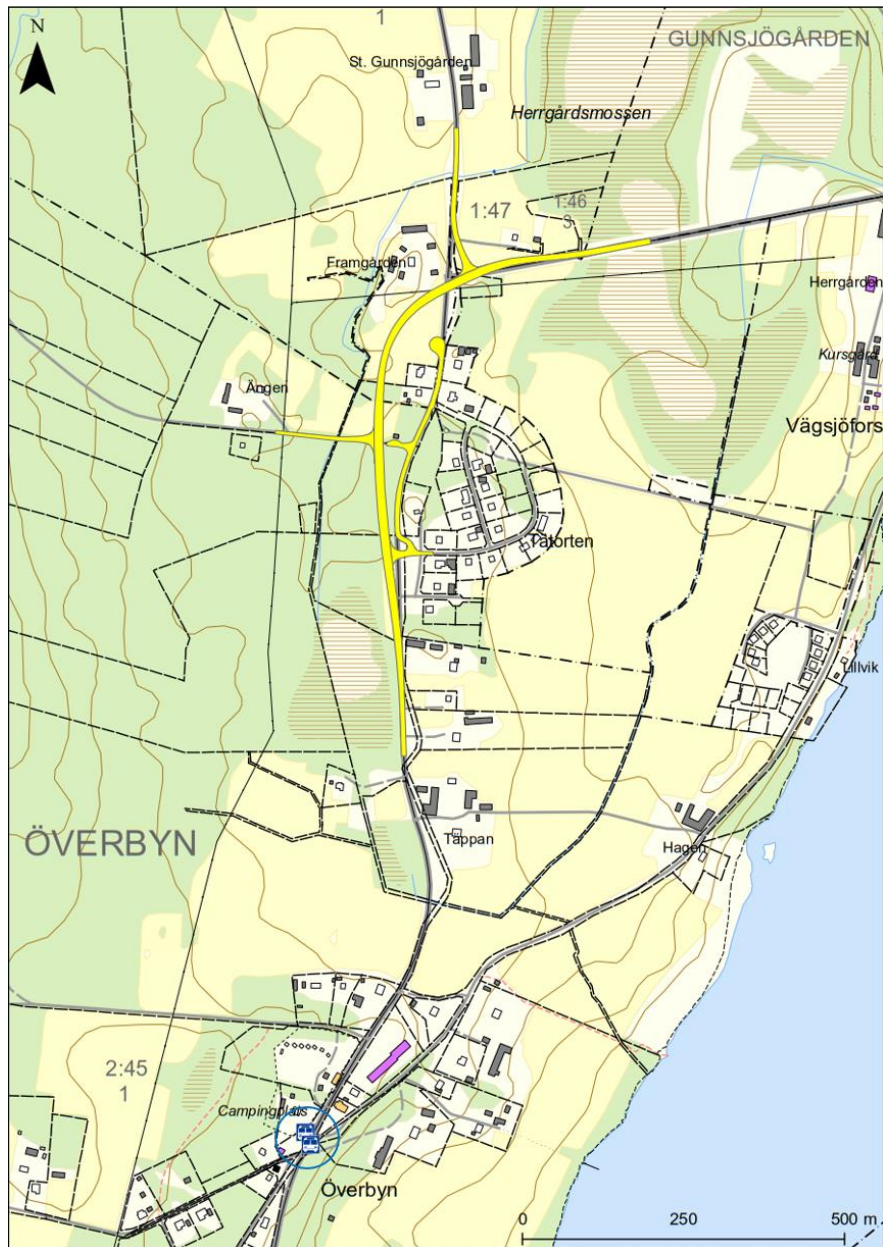
Illustrationskarta

Innehåller kompletterande information



Projektmål

- Förbättring av framkomlighet, trafiksäkerhet och tydlighet i korsningar med E45/E16.
- Tillgänglighetsanpassning av busshållplatser.
- Bevara landskapets karaktärsdrag.

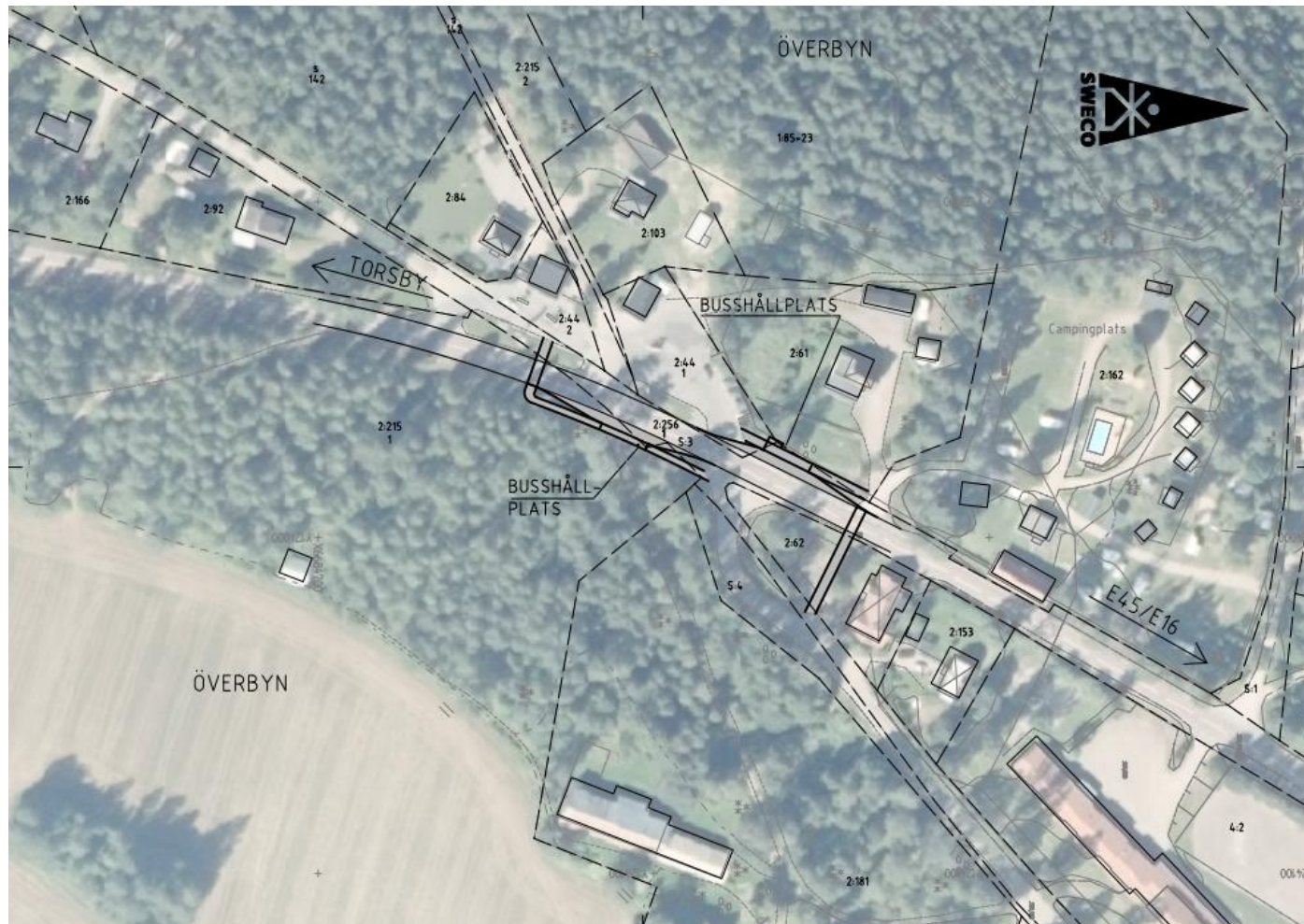


Omfattning

Följande åtgärder ska utredas och planeras som del i projektet:

- Förbättrad standard på busshållplatserna "Överbyn" och "Norra Överbyn"
- Vänstersvängfält i korsningar med E45/E16
- Ombyggnad korsning E45/E16 - väg 954, där väg 954 får väjningsplikt

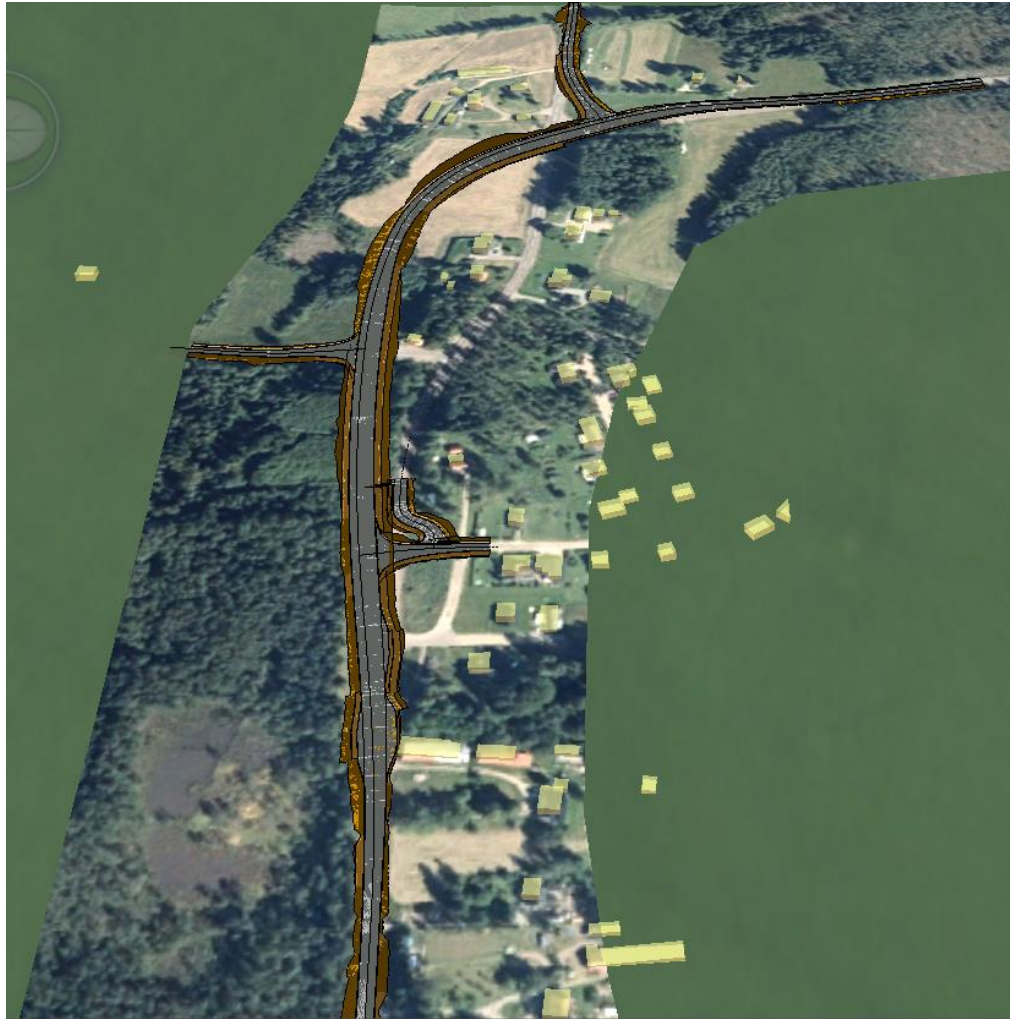
Busshållplatser Överbyn, område 1



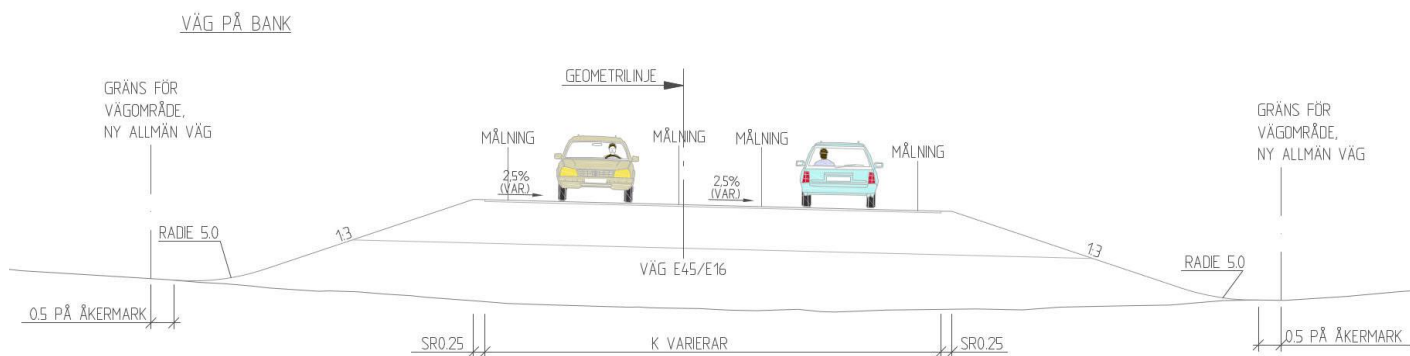
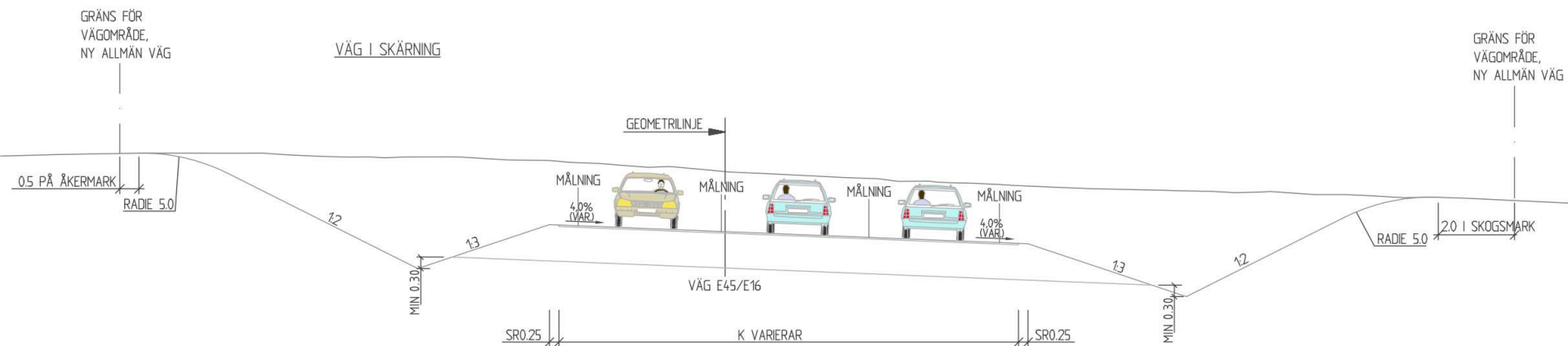
Nysträckning E45/E16, område 2



3d-modell, område 2

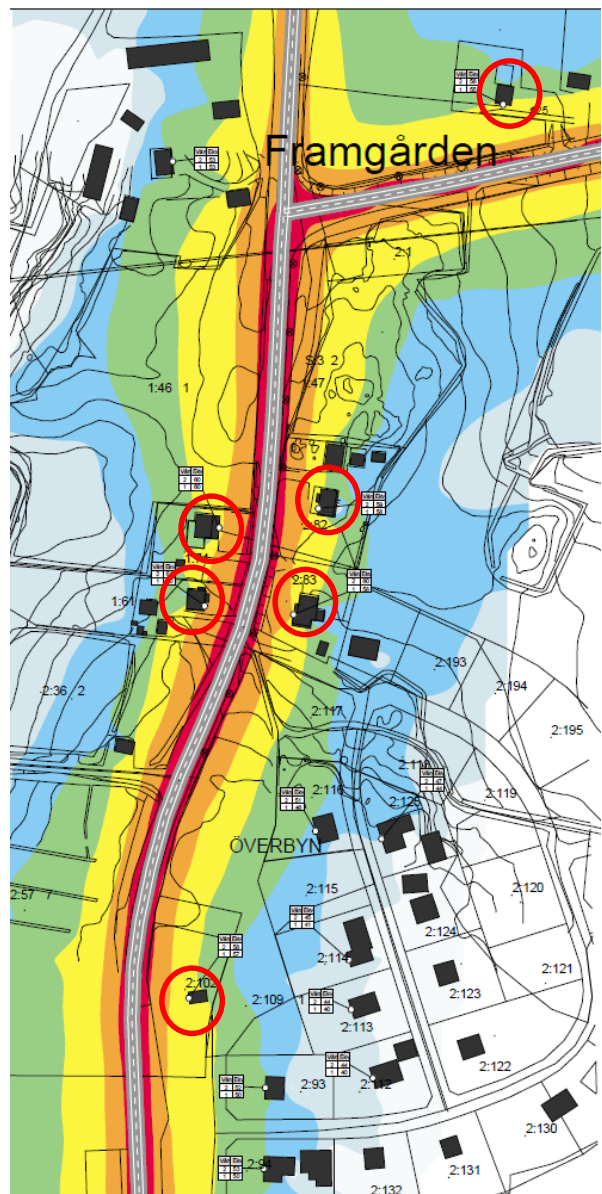


Typsektioner E45/E16



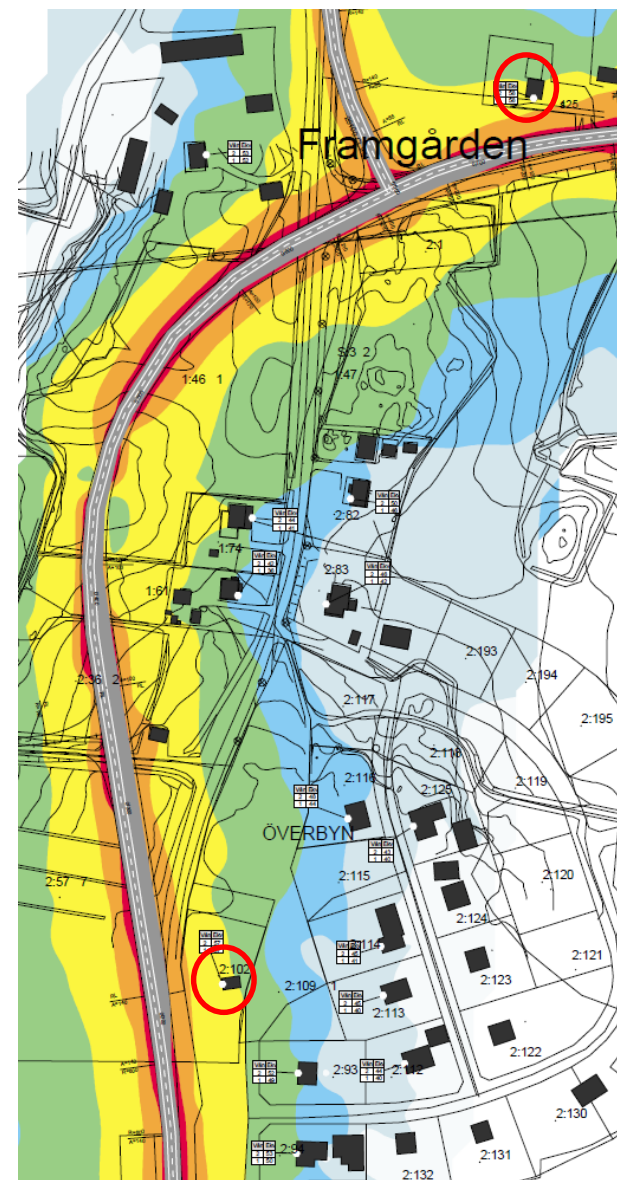
Miljöfrågor i projektet

- Länsstyrelsen har beslutat att förslaget till vägplan inte kan antas medföra betydande miljöpåverkan.
- Vägplanen kommer att innehålla en miljöbeskrivning.
- Huvudsakliga miljöfrågor i projektet är; buller, naturvärden och masshantering.



Nuläge

Buller



Föreslagen vägsträckning

Naturvärden kring busshållplatser

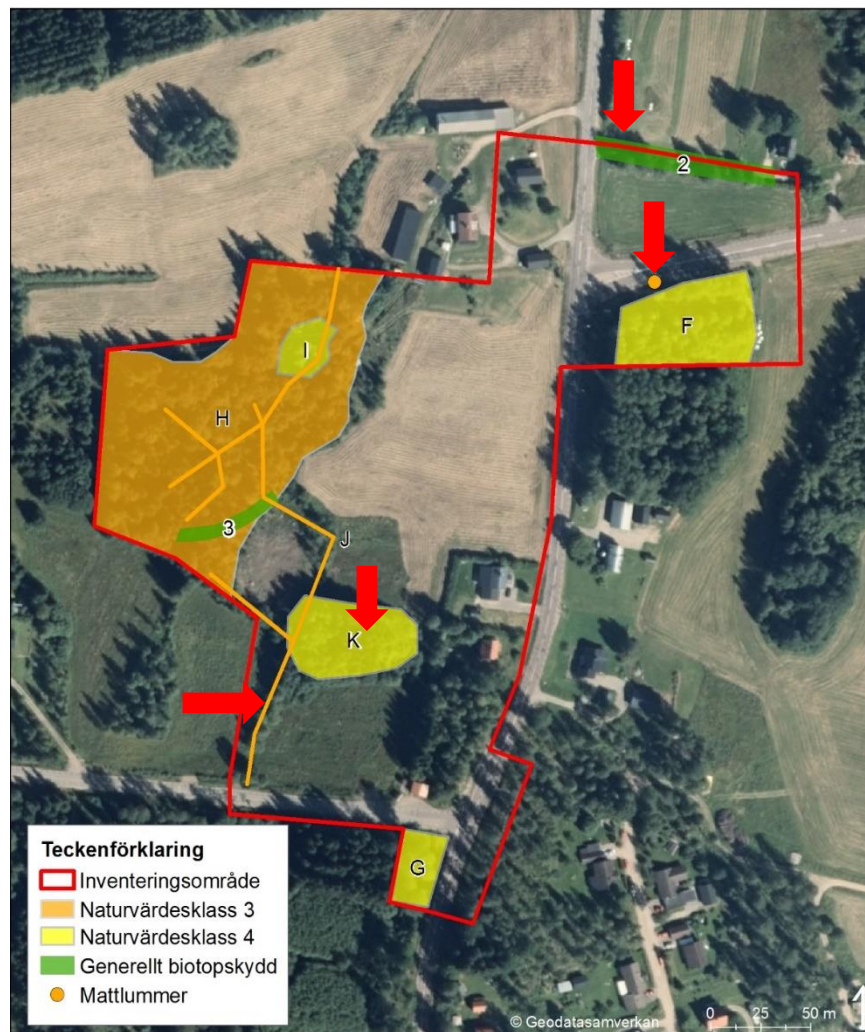


Södra busshållplatsen



Norra busshållplatsen

Naturvärden område 2



Masshantering

- Vägbygget kommer att innebära hantering av schaktmassor och vägdikesmassor.
- Återanvändning av massor kommer att prioriteras. Provtagning av vägdiken har gjorts för att avgöra hur massorna kan återanvändas.

Information om markförhandling

Hans Eklund

Markförhandlare

- Mark- och ersättningsfrågor

Telefon: 010-124 18 82

[hans.b.eklund@trafikverket.se](mailto:hans.b eklund@trafikverket.se)



Vägrätt

- Vägrätt uppkommer när väghållaren tar i anspråk mark för väg, det vill säga när vägens sträckning över fastigheten blivit utmärkt och vägarbetet påbörjats. ([31 § Väglagen](#))
- Vägrätten är en rätt för väghållaren att nyttja den mark som behövs för vägen. Rätt till grus, berg och andra jordmassor inom vägområdet. ([30§ Väglagen](#))
- Ingen förändring av fastighetsgränser.
- Vägrätten upphör när vägen dras in. ([32 § Väglagen](#))
- Vägområde är den mark som tas i anspråk för väganordning.



Förberedelser/Projektering

Trafikverket och dess konsulter har rätt att få tillträde till fastighet för:

- Mätning och utstakning
- Grundundersökningar (t.ex. arkeologi, geoteknik)
- Förberedande åtgärder

Vid dessa arbeten ska:

- Skador om möjligt undvikas
- Träd i trädgård ej fällas eller skadas utan ägarens medgivande

Skador skall ersättas

[\(34 § Väglagen\)](#)



Besiktningar/Gränsmarkering

- Hus och vattentäcker besiktigas före byggstart om risk finns för skador.
- Befintliga gränsmarkeringar som riskerar att skadas mäts in före byggstart. Efter att bygget har färdigställts återutsätt skadade/förlorade markeringar av Lantmäteriet.



Vem kan få ersättning?

Fastighetsägare

Servitutshavare

Nyttjanderättshavare, t.ex. jordbruksarrendatorer

Vad ersätts?

- Markintrånget – Minskning av fastighetens marknadsvärde
- 25 %-påslag på markintrång
- Annan skada
- Uppräkning med index och ränta

Inlösen av fastighet

- Synnerligt men för fastigheten eller del därav
- Tidig inlösen i undantagsfall

([55 §](#) + [55 a §](#) + [55 b §](#) Väglagen)

Reglering av intrång

- Vi meddelar genom brev vilket datum marken behöver tas i anspråk.
- Ersättningsvärdet räknas upp med index och ränta från den dag marken togs i anspråk.
- Intrånget regleras i allmänhet när vägen är färdigbyggd. Vid större ersättningsbelopp kan förskott betalas ut.

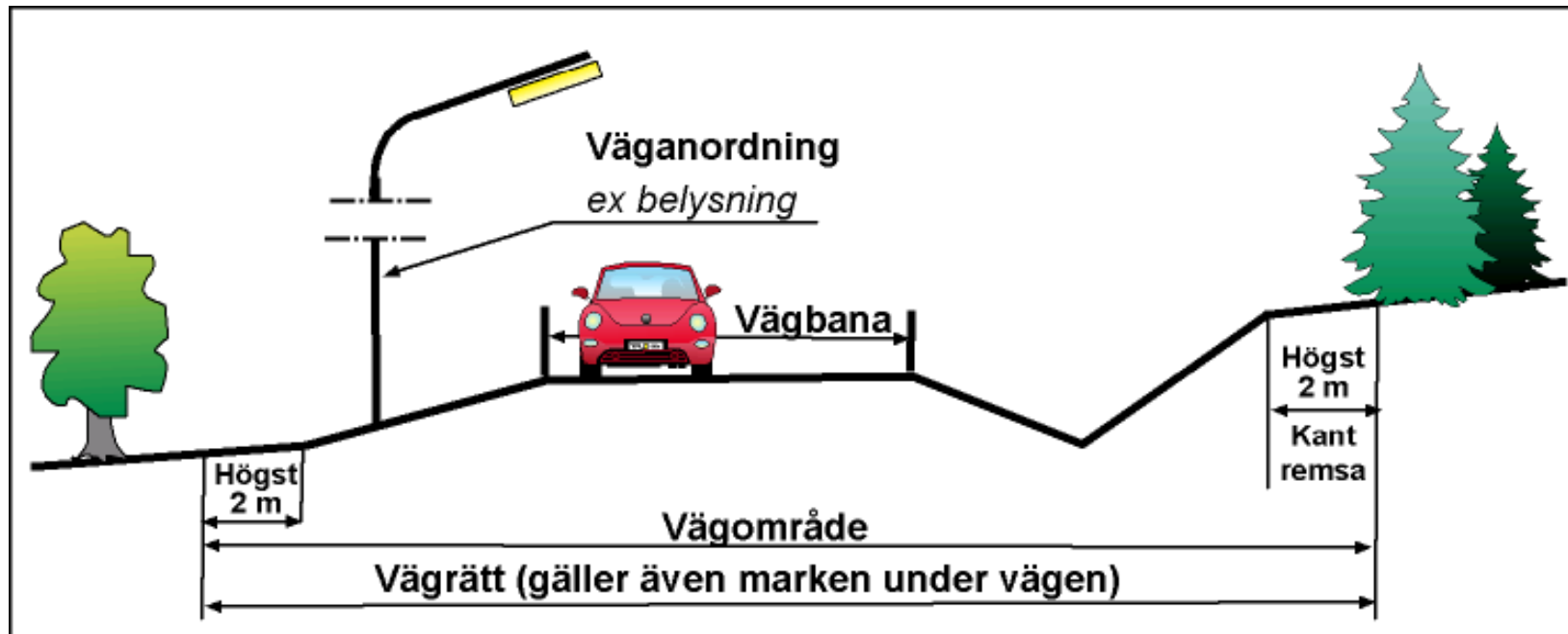
Mark under byggnadstiden

- Den tillfälliga nyttjanderätten för markbehov under byggtiden fastställs i samband med vägplanen eller träffas överenskommelse om.

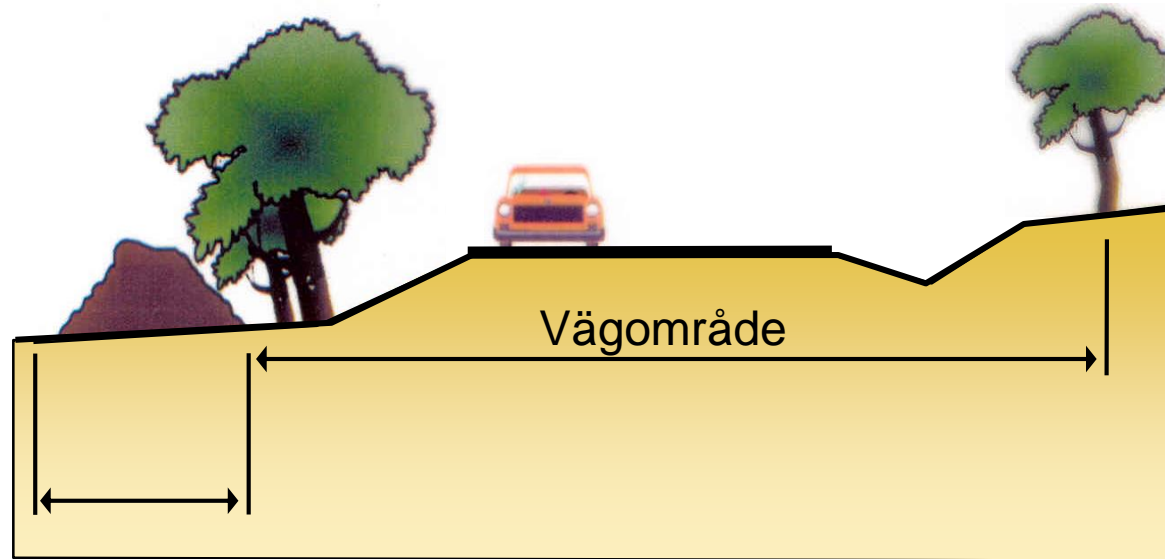
(Gäller för ytor som kan erfordras utöver vägområdet för transportvägar, upplag, m.m. under byggtiden.)



Vägområde



Mark under byggtiden



Yta som används under byggnadstiden,
t.ex. för massupplag

Under byggtiden

Vanligen förekommande störningar:

- Transporter och trafikomläggningar
- Buller
- Vibrationer
- Luftföroreningar (damm, avgaser)
- Tillfällig grundvattenpåverkan

**Vid skador/störningar, kontakta
markförhandlaren!**



Tidplan

- **Granskning för allmänheten under senvåren 2020**
- **Fastställelseprövning under vintern 2020 förutsatt att finansiering löses.**
- **Byggnation kan tidigast påbörjas 2022/23 förutsatt finansiering.**

Läs mer om projektet på websidan:

https://www.trafikverket.se/nara-dig/Varmland/projekt-i-varmlands-lan/e16e45_vagsjofors_korsningsatgarder/



Värmlands län

Projekt i länet

E16/E45 Vagsjöfors, korsningsåtgärder

E16/E45 Vagsjöfors, korsningsåtgärder

 Dela  Kontakta oss

E16/E45 är en viktig pulsåder för Värmland och spelar en avgörande roll för arbetspendling inom länet och för godstransporter i västra Sverige. Vägen bidrar till den regionala utvecklingen, inte bara i Värmland, utan även i Dalsland och Norrland.

Vintertid är vägen även ett viktigt turiststråk, eftersom en stor del av besökarna till och från turistanläggningarna i Värmland och Dalarna använder E16/E45. Turisterna kommer främst från västra Sverige, men även från Danmark och Tyskland.

I ett första skede omfattar projektet planläggning av trafiksäkerhets- och kapacitetshöjande åtgärder enligt nedan. I det här skedet bestäms vad vi ska bygga senare. Följande åtgärder är aktuella:

- E16/E45 norr om Överbyn, Torsby kommun, svänger höger vid korsningen mot Sälen/Mora/Stöllet i Vagsjöfors. E16/E45 bör prioriteras i stället för väg 954. För att kunna göra det, gör vi om E45/E16 till genomgående väg, och bygger om korsningen till C-korsning.
- I samband med att vi ser över korsningen till Sälen/Mora/Stöllet, ser vi även över korsningen i Överbyn, mot Hovfjället.
- Som del i projektet ser vi också över busshållplatserna Överbyn och Norra Överbyn, som i dag inte är tillgänglighetsanpassade.

Vi räknar med att planläggningen blir klar under senare delen av 2019.

Tack för uppmärksamheten!

Några frågor?

Kontaktuppgifter

Synpunkter skickas till Trafikverket

investeringsprojekt@trafikverket.se

eller

Trafikverket

Ärendemottagningen

Box 810

781 28 Borlänge

senast 2019-12-13. Referera till ärendenummer **TRV 2017/117376**

Frågor till:

Jonas Brandt, projektledare Trafikverket. tel. 010-123 05 93

Hans Eklund, markförhandlare Trafikverket tel. 010-124 18 82