

# TECKENFÖRKLARING

## NY ANLÄGGNING (FASTSTÄLLS)

- KM 613+200 Ny järnväg, spårmit, med längdmätning  
Huvudlängdmätning ligger i spår NSP
- Nivå rälsöverkant +3,20
- Växel (redovisas i ungefärligt läge)
- Järnvägsbro

## MARKANSPRÅK (FASTSTÄLLS)

- Gräns för järnvägsmark
- Avgränsning mellan olika typer av markanspråk / Gräns för område som tas i anspråk för tillfälligt nyttjande

- J** Ny järnvägsmark med äganderätt
- Js** Ny järnvägsmark med servitutsrätt
- T** Tillfällig nyttjanderätt från byggstart

- Js1 - Servitut för serviceväg
- Js2 - Servitut för järnvägsbro
- Js3 - Servitut för trådsäkning
- Tillfällig nyttjanderätt gäller från byggstart och 18 månader efter:
- T1 - Etablering
- T2 - Tillfälligt upplag
- T3 - Arbets- och transportväg
- T4 - Arbets- och transportväg, tillgänglig för annan trafik
- T5 - Anläggningsarbeten
- T6 - Anläggningsarbeten inom vägområde. Begränsningar för vägtrafik.

## BEFINTLIGT

- Byggnad
- Järnvägsspår, spårmit
- Vägbaneakanter

## ÖVRIGA BETECKNINGAR

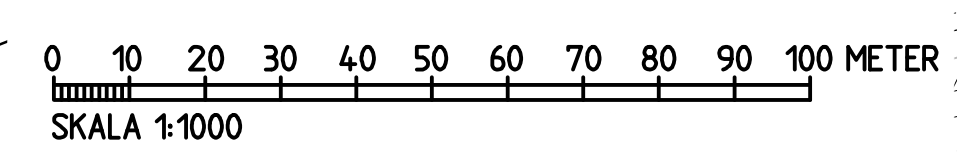
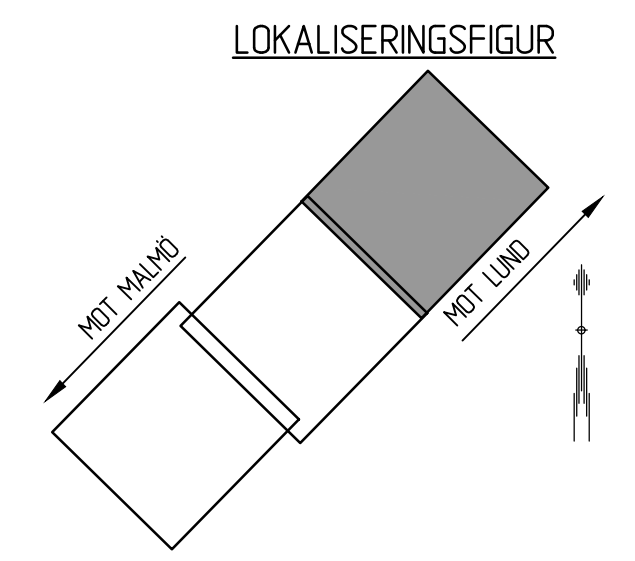
- Kommungräns
- Trakt-/kvartersgräns
- Fastighetsgräns
- 31:1 Fastighetsbeteckning
- Fastighet som ägs av Trafikverket och som fortsättningsvis ska vara järnvägsmark
- Rättigheter

Fastighetskartor: Lantmäteriet/Geodatasamverkan 2022-01-12  
 Bakgrundskarta: Lantmäteriet/Trafikverket 2022-10-07

## KOORDINATSYSTEM

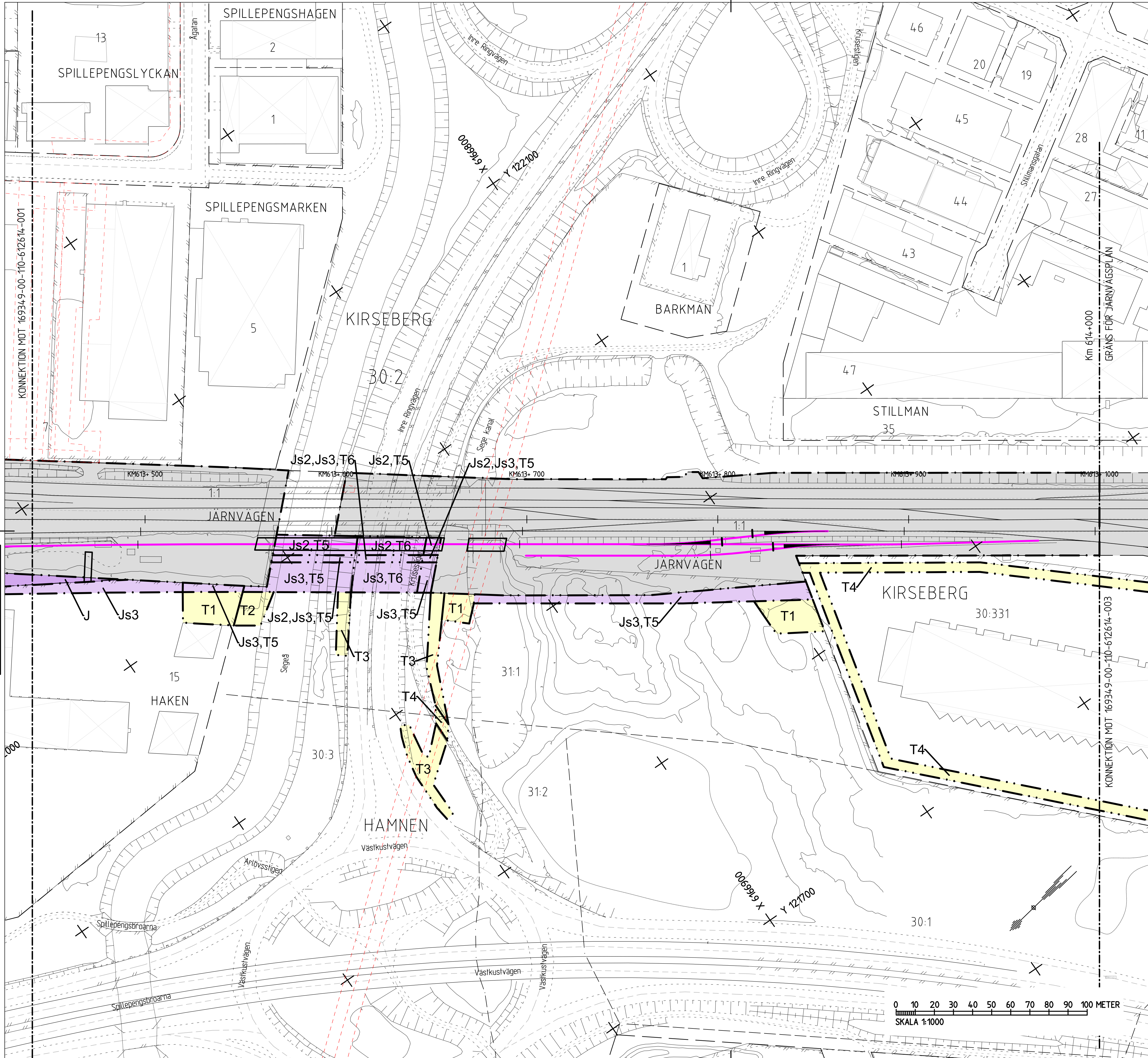
System i plan: SWEREF-99-13-30  
 System i höjd: RH 2000

Skissa enligt de Trafikverkets specifikationer. Allt obehörigt  
 beaktande av riktningen beaktas enligt lag.  
 TRAFIKVERKET



TYRÉNS		Malmö GODSBANGÅRD	
LEVERANTÖR	AVDELNING	LEVERANS/ÄNDRINGS-FH	TEKNIKPRÅGE
TYRÉNS	JÄRNVÄG	1.0	PLAN OCH TILLSTÅND
UPPERINGSNUMMER	KONSTRUKTIONSNUMMER		GRANSKNINGSSTATUS / SYFTE
315579			GODKÄND
GRANSKAD AV	PLANKARTA	ANLÄGGNINGSTYP	SAMRÅDSHANDLING
TYRÉNS/DANIEL GÖTBJÖRG	SPÅR 58	PLANKARTENUMMER	GEMENSAM
GRÄNSKAD AV	KM 612+900 - 614+000	PROJEKTERING	16934-9-00-110-001
TYRÉNS/PETER ANDERSSON		BLAD	001
GRANSKAD AV	PLANKARTA	BLAD	002
TYRÉNS/PAN	PLANKARTA	ANDR.	-
DATUM	SKALA	FÖRST	RITINGSNUMMER FÖRVALTNING
2023-01-31	1:1000	A1	





# TECKENFÖRKLARING

## NY ANLÄGGNING (FASTSTÄLLS)

- KM 613+200 Ny järnväg, spårmit, med längdmätning  
Huvudlängdmätning ligger i spår NSP
- Nivå rälsöverkant +3,20
- Växel inredovisas i ungefärligt läge
- Järnvägsbro

## MARKANSPRÅK (FASTSTÄLLS)

- Gräns för järnvägsmark
- Avgränsning mellan olika typer av markanspråk / Gräns för område som tas i anspråk för tillfälligt nyttjande

- J** Ny järnvägsmark med äganderätt
- Js** Ny järnvägsmark med servitutsrätt
- T** Tillfällig nyttjanderätt från byggstart

- Js1 - Servitut för serviceväg
  - Js2 - Servitut för järnvägsbro
  - Js3 - Servitut för trådsäkning
- Tillfällig nyttjanderätt gäller från byggstart och 18 månader för:
- T1 - Etablering
  - T2 - Tillfälligt upplag
  - T3 - Arbets- och transportväg
  - T4 - Arbets- och transportväg, tillgänglig för annan trafik
  - T5 - Anläggningsarbeten
  - T6 - Anläggningsarbeten inom vägområde. Begränsningar för vägtrafik.

## BEFINTLIGT

- Byggnad
- Järnvägsspår, spårmit
- Vägbanekanter

## ÖVRIGA BETECKNINGAR

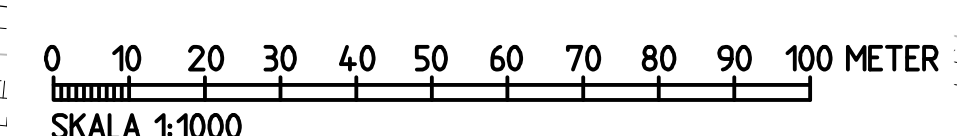
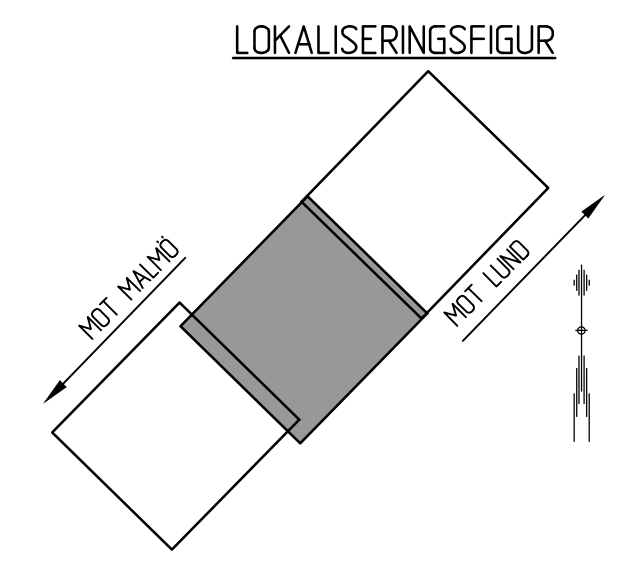
- + Kommungräns
- Trakt-/kvartergräns
- Fasthetsgräns
- 31:1 Fasthetsbeteckning
- Fastighet som ägs av Trafikverket och som fortsättningsvis ska vara järnvägsmark
- Rättigheter

Fasthetskartor: Lantmäteriet/Geodatasamverkan 2022-01-12  
 Bakgrundskarta: Lantmäteriet/Trafikverket 2022-10-07

## KOORDINATSYSTEM

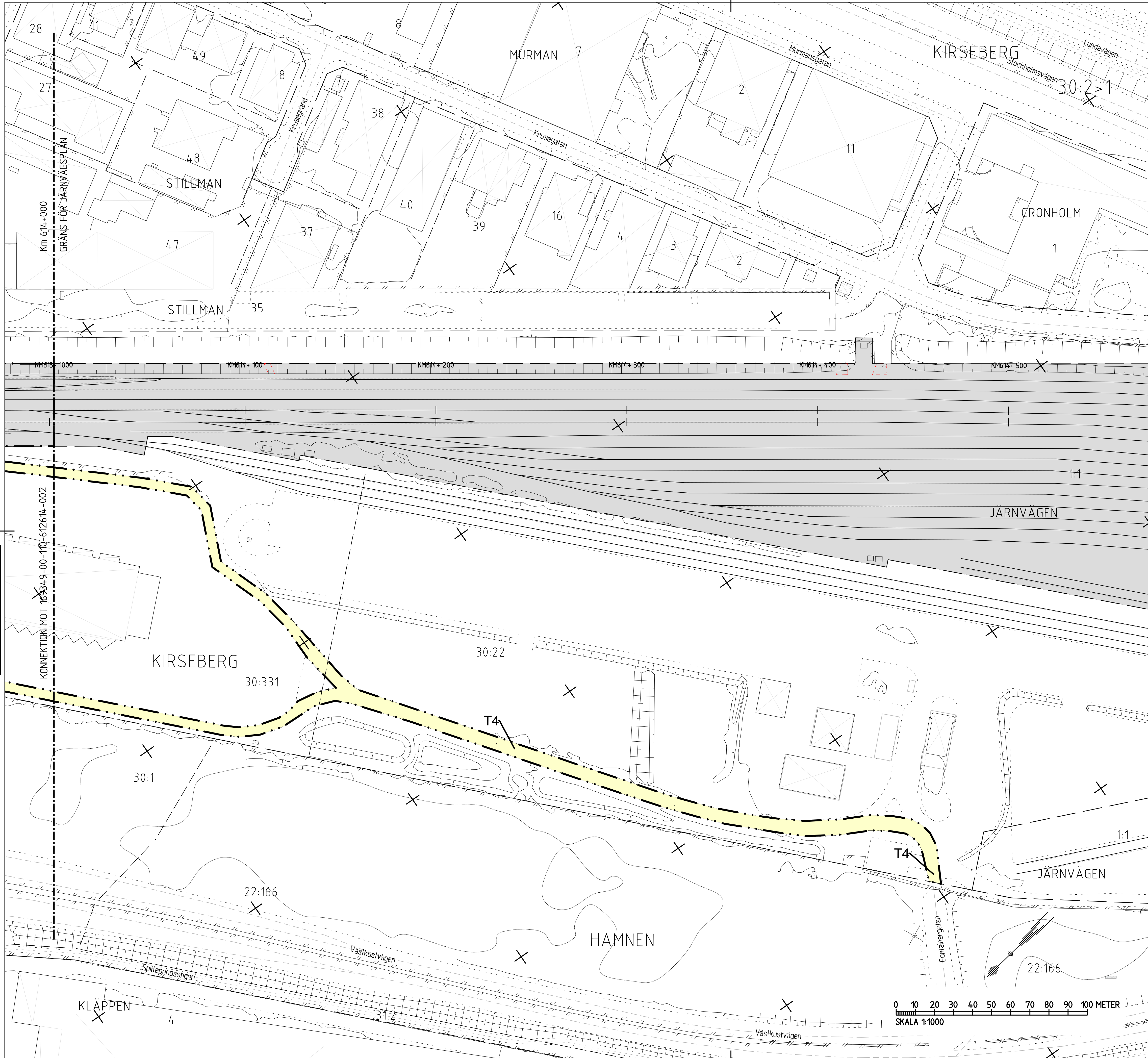
System i plan: SWEREF-99-13-30  
 System i höjd: RH 2000

Gräns enligt de Trafikverkets ägarens. Allt obehörigt  
 begränsande av rättslig bakgrund enligt lag.  
 TRAFIKVERKET



TYRÉNS				TRAFIKVERKET			
LEVERANTÖR	ANVÄNING	LEVERANS/ÄNDRINGS-FH	TEKNISKT	GRÄNSSTATUS / SYFTE	GRÄNSSTATUS / SYFTE	GRÄNSSTATUS / SYFTE	GRÄNSSTATUS / SYFTE
TYRÉNS	JÄRNVÄG	1.0	PLAN OCH TILLSTÄND	GODKÄND	GODKÄND	GODKÄND	GODKÄND
UPPRÄSNINGSNUMMER	KONSTRUKTIONNUMMER						
315579							
SKAPAD AV	GRANSAD AV	PLANKARTA	SPÅR 58	ANLÄGGNINGSTYP	GEMENSAM	ANLÄGGNINGSTYP	GEMENSAM
TYRÉNS/DANIEL GÖTTBORG	TYRÉNS/PETER ANDERSSON	SKALA	KM 612+900 - 614+000	PROJEKTERARE	613+450 - 614+000	PROJEKTERARE	613+450 - 614+000
		1:1000		BYGGNUMMER	16934-9-00-110-002	BYGGNUMMER	16934-9-00-110-002
				BYGGNUMMER FÖRVALTNING	002	BYGGNUMMER FÖRVALTNING	002
				BLAD	003	BLAD	003
				ANDR.	-	ANDR.	-





## TECKENFÖRKLARING

### NY ANLÄGGNING (FASTSTÄLLS)

- KM 613+200 Ny järnväg, spårmit, med längdmätning  
Huvudlängdmätning ligger i spår NSP
- Nivå rälsöverkant  
+3,20
- Växel inredovisas i ungefärligt läge
- Järnvägsbro

### MARKANSPRÅK (FASTSTÄLLS)

- Gräns för järnvägsmark
- Avgränsning mellan olika typer av markanspråk / Gräns för område som tas i anspråk för tillfälligt nyttjande

- J** Ny järnvägsmark med äganderätt
- Js** Ny järnvägsmark med servitutsrätt
- T** Tillfällig nyttjanderätt från byggstart

- Js1 - Servitut för serviceväg
- Js2 - Servitut för järnvägsbro
- Js3 - Servitut för trådsäkning

Tillfällig nyttjanderätt gäller från byggstart och 18 månader för:

- T1 - Etablering
- T2 - Tillfälligt upplag
- T3 - Arbets- och transportväg
- T4 - Arbets- och transportväg, tillgänglig för annan trafik
- T5 - Anläggningsarbeten
- T6 - Anläggningsarbeten inom vägområde. Begränsningar för vägtrafik.

### BEFINTLIGT

- Byggnad
- Järnvägsspår, spårmit
- Vägbanekanter

### ÖVRIGA BETECKNINGAR

- Kommungräns
- Trakt-/kvartergräns
- Fastighetsgräns
- 31:1 Fastighetsbeteckning
- Fastighet som ägs av Trafikverket och som fortsättningsvis ska vara järnvägsmark
- Rättigheter

Fastighetskartor: Lantmäteriet/Geodatasamverkan 2022-01-12  
Bakgrundskarta: Lantmäteriet/Trafikverket 2022-10-07

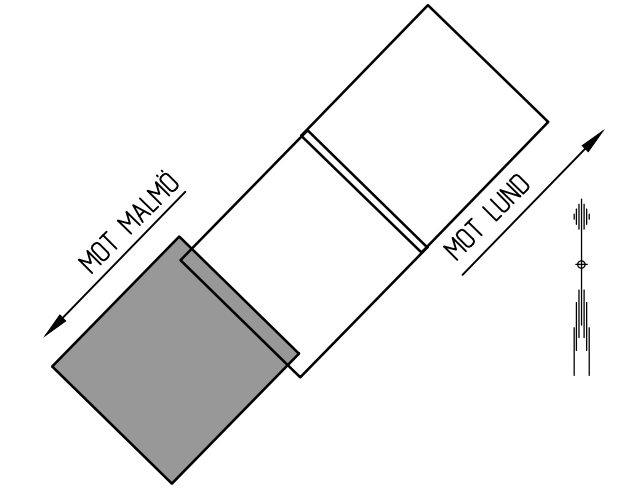
### KOORDINATSYSTEM

System i plan: SWEREF-99-13-30  
System i höjd: RH 2000

Gräns mot Trafikverkets område. Allt obehörigt begränsat av rött streck enligt lag. TRAFIKVERKET

KONNEKTION MOT 16934-9-00-110-612614-002

### LOKALISERINGSFIGUR



TYRÉNS		TRAFIKVERKET		MÅLMÖ GODSBANGÅRD	
LEVERANTÖR	ANLÄGGNING	LEVERANS/ÄNDRES-FH	TEKNISKA	PLAN OCH TILLSTÄND	
315579	JÄRNVÄG	1.0	1.0	GRANSNINGSTATUS / SYFTE	
GRANSKAD AV	UTARBETAD AV	GRANSKAD AV	UTARBETAD AV	GRANSKAD AV	UTARBETAD AV
TYRÉNS/DANIEL GÖTBERG	TYRÉNS/PETER ANDERSSON	TYRÉNS/DANIEL GÖTBERG	TYRÉNS/PETER ANDERSSON	TYRÉNS/DANIEL GÖTBERG	TYRÉNS/PETER ANDERSSON
PLANKARTA	SKALA	FORRAT	REVISJONSNUMMER FÖRVALTNING	BLAD	NÄSTA BLAD
2023-01-31	1:1000	A1		003	
SPÅR 58		KM 612+900 - 614+000		SAMRÅDSHANDLING	
614+000 - 614+500		ANLÄGGNINGSTYP		GEMENSAM	
16934-9-00-110-003		PROJEKTNUMMER		16934-9-00-110-003	
003		RITINGSNUMMER		003	