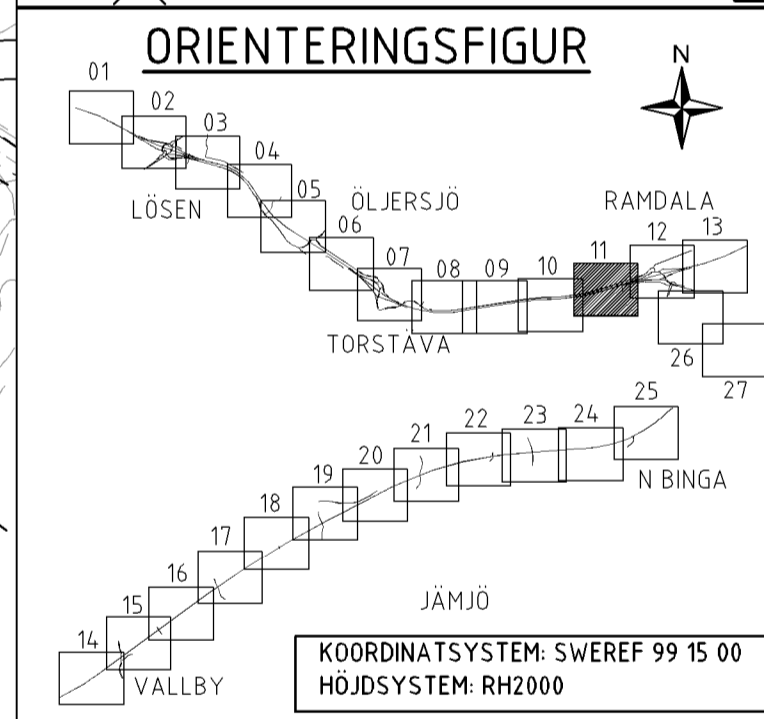
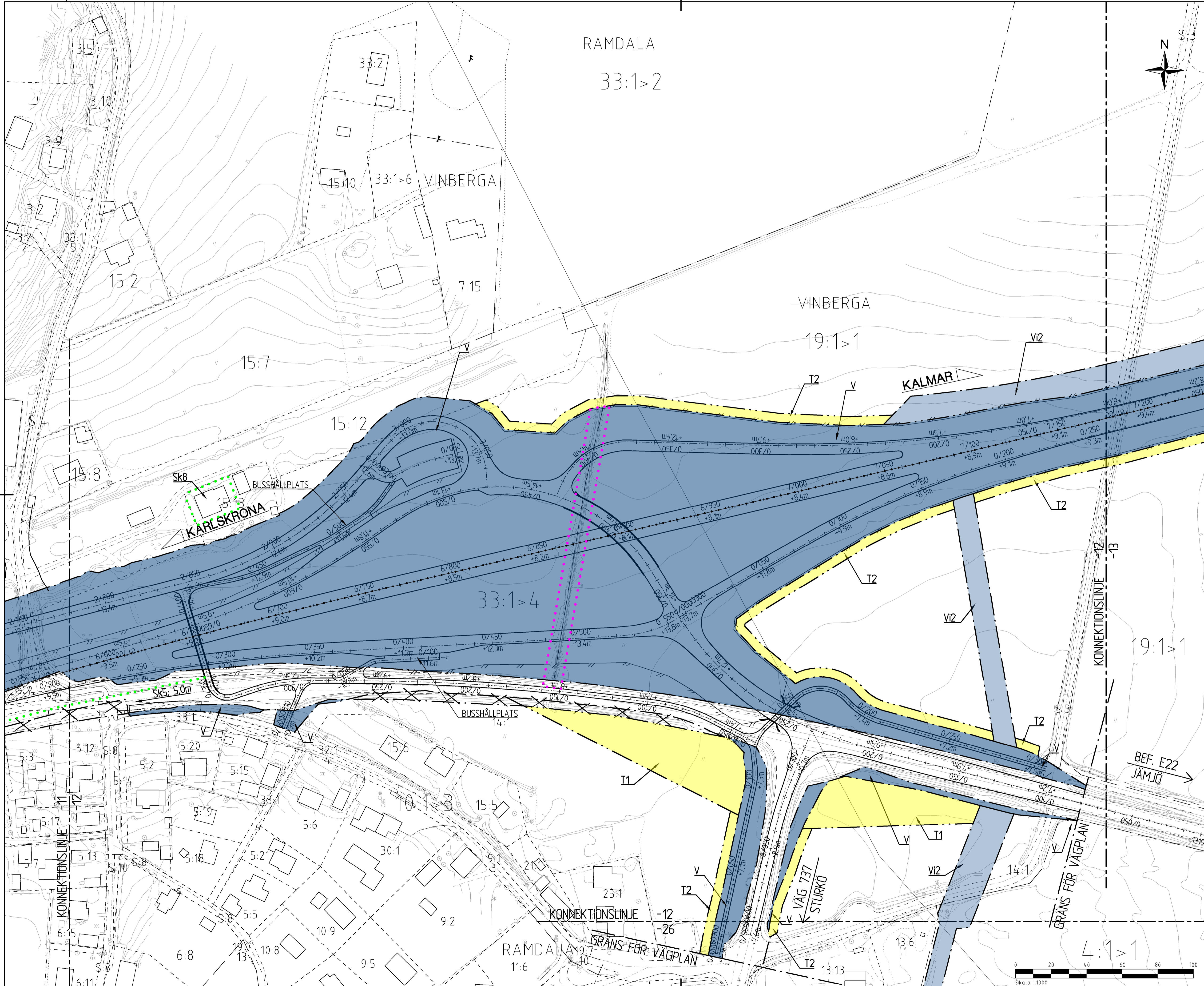


- ### TECKENFÖRKLARING
- MARKANSPRÅK**
- GRÄNS FÖR VÄGOMRÅDE
 - AVGRÄNSNING MELLAN OLIKA TYPER AV MARKANSPRÅK
 - FASTIGHETSGRÄNS
 - V** NYTT VÄGOMRÅDE MED VÄGRÄTT
 - Vi** NYTT VÄGOMRÅDE MED INSKRÄNKT VÄGRÄTT
 - T** TILFÄLLIG NYTTJÄNDERÄTT GÄLLER UNDER BYGGTIDEN DOCK SOM LÅNGST TILL 3 MÅNADER EFTER SLUTBESIKNING
- V11 VÄGOMRÅDE MED INSKRÄNKT VÄGRÄTT FÖR BULLERSKYDD
 V12 VÄGOMRÅDE MED INSKRÄNKT VÄGRÄTT FÖR DAGVATTENLEDNING OCH DIKE
 V13 VÄGOMRÅDE MED INSKRÄNKT VÄGRÄTT FÖR OMGRÄVNING AV VATTENDRÅG
 V14 VÄGOMRÅDE MED INSKRÄNKT VÄGRÄTT FÖR TRYCKBANK
 V15 VÄGOMRÅDE MED INSKRÄNKT VÄGRÄTT FÖR TERRANGMODELLERING
- T1 TILFÄLLIG NYTTJÄNDERÄTT FÖR BYGGANDE AV BRO OCH FÖRBILDENING AV TRAFIK
 T2 TILFÄLLIG NYTTJÄNDERÄTT FÖR UPPLAG AV MASSOR, JUSTERING AV SLANTER OCH BYGGANDE AV VILTSTÄNGSEL
 T3 TILFÄLLIG NYTTJÄNDERÄTT FÖR ANLÄGGANDE AV DAGVATTENLEDNING OCH DIKE
- SKYDDSÅTGÄRDER OCH FÖRSIKTIGHETSMÅTT**
- MARKERING SKYDDSÅTGÄRD
 - SK1 FAUNAPASSAGE AVSEDD FÖR KLÖVILT OCH ANDRA STÖRRE DJUR
 - SK2 PASSAGEMÖJLIGHET FÖR SMÅVILT SKA FINNAS
 - SK3 VATTENSKYDD INOM LYCKEBYÅNS VATTENSKYDDSDOMRÅDE
 - SK4 VATTENSKYDD INOM JÄMJÖ VATTENSKYDDSDOMRÅDE INKLUSIVE FUNKTIONSKRAV FÖR TÄTHET I DIKEN
 - SK5 BULLERSKYDD, SKARM, HÖJD ÖVER NÄRMASTE VÄGBANA
 - SK6 BULLERSKYDDSVALL, HÖJD ÖVER NÄRMASTE VÄGBANA
 - SK7 ERBJUDANDE OM BULLERSKYDDSÅTGÄRDER UTANFÖR VÄGOMRÅDET I FORM AV FASADÅTGÄRD
 - SK8 ERBJUDANDE OM BULLERSKYDDSÅTGÄRDER UTANFÖR VÄGOMRÅDET I FORM AV LOKALT SKYDD AV UTEPLATS
 - SK9 VILTSTÄNGSEL, KOMPLETTERAS MED SKYDDSÅTGÄRD SÅ ATT GRODDJUR EJ KAN PASSERA
 - SK10 DAMM FÖR GRODDJUR
- VERKSAMHETER/ÅTGÄRDER SOM UNDANTAS FRÅN FÖRBUD ENLIGT MILJÖBALKEN**
- MARKERING UNDANTAG
 - UNDANTAGEN GÄLLER HELA PLANEN
 - FÖRBUD SOM AVSER VERKSAMHET ELLER ÅTGÄRD INOM GENERELLT BIOTOPSKYDDSDOMRÅDE (7:11 2 ST MB) GÄLLER INTE BYGGANDE AV ALLMAN VÄG
 - SKYLDIGHET ATT GÖRA ANMÄLAN FÖR SAMRÅD ENLIGT 12:6 MB GÄLLER INTE FÖR DE VERKSAMHETER OCH ÅTGÄRDER SOM BEHOVS FÖR ATT BYGGA VÄGEN OCH SOM FASTSTÄLLTS OCH INGÅR I VÄGOMRÅDET FÖR ALLMAN VÄG ELLER OMRÅDE FÖR TILFÄLLIG NYTTJÄNDERÄTT
 - FÖRBUD MOT ÅTGÄRD INOM STRANDSKYDDSDOMRÅDE (7:15) GÄLLER INTE BYGGANDE AV ALLMAN VÄG
- ÅTGÄRDER SOM UNDANTAS FRÅN KRAV PÅ BYGGLOV**
- BYGGLOV KRAVS INTE FÖR BULLERSKARMAR, GÄLLER SAMTLIGA SKARMAR INOM PLANEN
- ÖVRIGA BETECKNINGAR PÅ PLANKARTAN**
- 1/000 NY VÄG, MED LÄNGDMÄTNINGSSTRECK OCH HÖJDSÄTTNING
 - VILTSTÄNGSEL
 - KANTSTEN
 - MITTRÄCKE
 - HÖJKAPACITETSSTRÄCKE
 - FASTIGHET SOM INLÖSES
 - INDRAGNING AV VÄG FRÅN ALLMÄNT UNDERHÅLL



TYP AV PLAN		VÄGPLAN	
GRANSKNINGSSTATUS / SYFTE			
HANDLINGSTYP			
FASTSTÄLLESEHANDLING		LEVERANS / ÄNDRINGS-PM	
DATUM		2018-11-21	
OBJEKT			
E22, KARLSKRONA-KALMAR		DELEN LÖSEN-JÄMJÖ	
DELOMRÅDE / BANDEL			
1			
ANLÄGGNINGSDEL			
01			
OBJEKTNUMMER / KM		KONSTRUKTIONSDOKUMENT	
V87914002			
BESTÄLLARE		LEVERANTÖR	
TRAFIKVERKET		wsp	
SKAPAD AV		UPPRAGSNUMMER	
MAGNUS LARSSON		10226257	
GODKÄND AV		ÄVDELNING	
ELIN DELVÉUS			
RITNINGSTYP			
PLAN			
TEKNIKOMRÅDE / INNEHÅLL			
BESKRIVNING			
PLANKARTA			
SEKTION 6/000-6/600			
SKALA	FORMAT	FÖRVALTNINGSNUMMER	
1:1000	A1		
RITNINGSDOKUMENT	BLAD	NÄSTA BLAD	BET
101T0211			



TECKENFÖRKLARING

MARKANSPRÅK

- GRÄNS FÖR VÄGOMRÅDE
- AVGRÄNSNING MELLAN OLIKA TYPER AV MARKANSPRÅK
- FASTIGHETSGRÄNS

V NYTT VÄGOMRÅDE MED VÄGRÄTT

Vi NYTT VÄGOMRÅDE MED INSKRÄNKT VÄGRÄTT

T TILLFÄLLIG NYTTJÄNDERÄTT GÄLLER UNDER BYGGTIDEN DOCK SOM LÄNGST TILL 3 MÅNADER EFTER SLUTBESIKNING

V1 VÄGOMRÅDE MED INSKRÄNKT VÄGRÄTT FÖR BULLERSKYDD
 V2 VÄGOMRÅDE MED INSKRÄNKT VÄGRÄTT FÖR DAGVATTENLEDNING OCH DIKE
 V3 VÄGOMRÅDE MED INSKRÄNKT VÄGRÄTT FÖR OMGRÄVNING AV VATTENDRÄG
 V4 VÄGOMRÅDE MED INSKRÄNKT VÄGRÄTT FÖR TRYCKBANK
 V5 VÄGOMRÅDE MED INSKRÄNKT VÄGRÄTT FÖR TERRANGMODELLERING

T1 TILLFÄLLIG NYTTJÄNDERÄTT FÖR BYGGANDE AV BRO OCH FÖRLEDDNING AV TRAFIK
 T2 TILLFÄLLIG NYTTJÄNDERÄTT FÖR UPPLAG AV MASSOR, JUSTERING AV SLANTER OCH BYGGANDE AV VILTSTÄNGSEL
 T3 TILLFÄLLIG NYTTJÄNDERÄTT FÖR ANLÄGGANDE AV DAGVATTENLEDNING OCH DIKE

SKYDDSÅTGÄRDER OCH FÖRSIKTIGHETSMÅTT

- MARKERING SKYDDSÅTGÄRD
- SK1 FAUNAPASSAGE AVSEDD FÖR KLÖVVILT OCH ANDRA STORRE DJUR
- SK2 PASSAGEMÖJLIGHET FÖR SMÅVILT SKA FINNAS
- SK3 VATTENSKYDD INOM LYCKEBYENS VATTENSKYDDSDOMRÅDE
- SK4 VATTENSKYDD INOM JÄMJÖ VATTENSKYDDSDOMRÅDE INKLUSIVE FUNKTIONSKRAV FÖR TÄTHET I DIKEN
- SK5 BULLERSKYDD, SKARM, HÖJD ÖVER NÄRMASTE VÄGBANA
- SK6 BULLERSKYDDSVALL, HÖJD ÖVER NÄRMASTE VÄGBANA
- SK7 ERBJUDANDE OM BULLERSKYDDSÅTGÄRDER UTANFÖR VÄGOMRÅDET I FORM AV FASADÅTGÄRD
- SK8 ERBJUDANDE OM BULLERSKYDDSÅTGÄRDER UTANFÖR VÄGOMRÅDET I FORM AV LOKALT SKYDD AV UTEPLATS
- SK9 VILTSTÄNGSEL, KOMPLETTERAS MED SKYDDSÅTGÄRD SÅ ATT GRODDJUR ETT KAN PASSERA
- SK10 DAMM FÖR GRODDJUR

VERKSAMHETER/ÅTGÄRDER SOM UNDANTAS FRÅN FÖRBUD ENLIGT MILJÖBALKEN

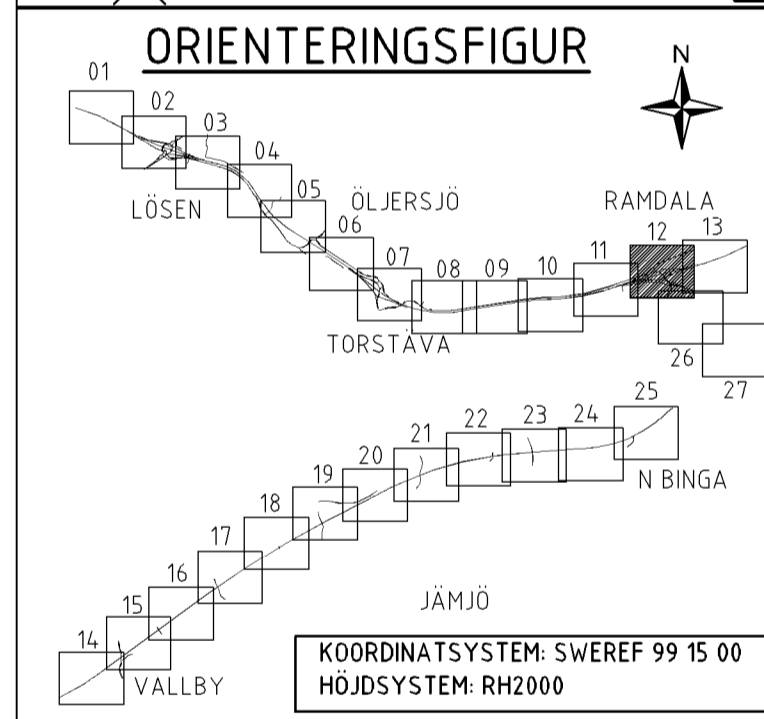
- MARKERING UNDANTAG
- UNDANTAGEN GÄLLER HELA PLANEN
- FÖRBUD SOM AVSER VERKSAMHET ELLER ÅTGÄRD INOM GENERELLT BIOTOPSKYDDSDOMRÅDE (7:11 2 ST MB) GÄLLER INTE BYGGANDE AV ALLMAN VÄG
- SKYDDIGHET ATT GÖRA ANMÄLAN FÖR SAMRÅD ENLIGT 12:6 MB GÄLLER INTE FÖR DE VERKSAMHETER OCH ÅTGÄRDER SOM BEHOVS FÖR ATT BYGGA VÄGEN OCH SOM FASTSTÄLLTS OCH INGÅR I VÄGOMRÅDET FÖR ALLMAN VÄG ELLER OMRÅDE FÖR TILLFÄLLIG NYTTJÄNDERÄTT
- FÖRBUD MOT ÅTGÄRD INOM STRANDSKYDDSDOMRÅDE (7:15) GÄLLER INTE BYGGANDE AV ALLMAN VÄG

ÅTGÄRDER SOM UNDANTAS FRÅN KRAV PÅ BYGGLOV

BYGGLOV KRAVS INTE FÖR BULLERSKARMAR, GÄLLER SAMTLIGA SKARMAR INOM PLANEN

ÖVRIGA BETECKNINGAR PÅ PLANKARTAN

- 1/100 NY VÄG, MED LÄNGDMÄTNINGSSTRECK OCH HÖJDSÄTTNING
- 10,0m VILTSTÄNGSEL
- KANTSTEN
- MITTRÄCKE
- HÖJKAPACITETS RÄCKE
- FASTIGHET SOM INLÖSES
- INDRAGNING AV VÄG FRÅN ALLMÄNT UNDERHÅLL



TYP AV PLAN: **VÄGPLAN**

GRANSKNINGSSTATUS / SYFTE: **FASTSTÄLLESEHANDLING**

HANDLINGSTYP: **FASTSTÄLLESEHANDLING**

DATUM: 2018-11-21

OBJEKT: **E22, KARLSKRONA-KALMAR DELEN LÖSEN-JÄMJÖ**

DELOMRÅDE / BANDEL: 1

ANLÄGGNINGSDIAGRAM: 01

OBJEKTNUMMER / KM: V87914002

BESTÄLLARE: TRAFIKVERKET

LEVERANTÖR: **wsp**

SKAPAD AV: **MAGNUS LARSSON**

GODKÄND AV: **ELIN DELVÉUS**

RITNINGSTYP: **PLAN**

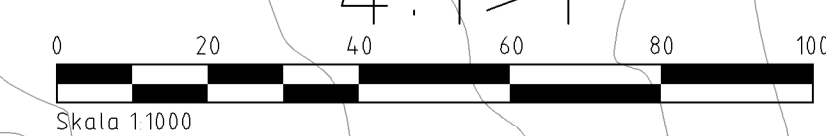
TEKNIKOMRÅDE / INNEHÅLL: **PLANKARTA SEKTION 6/600-7/200**

SKALA: 1:1000

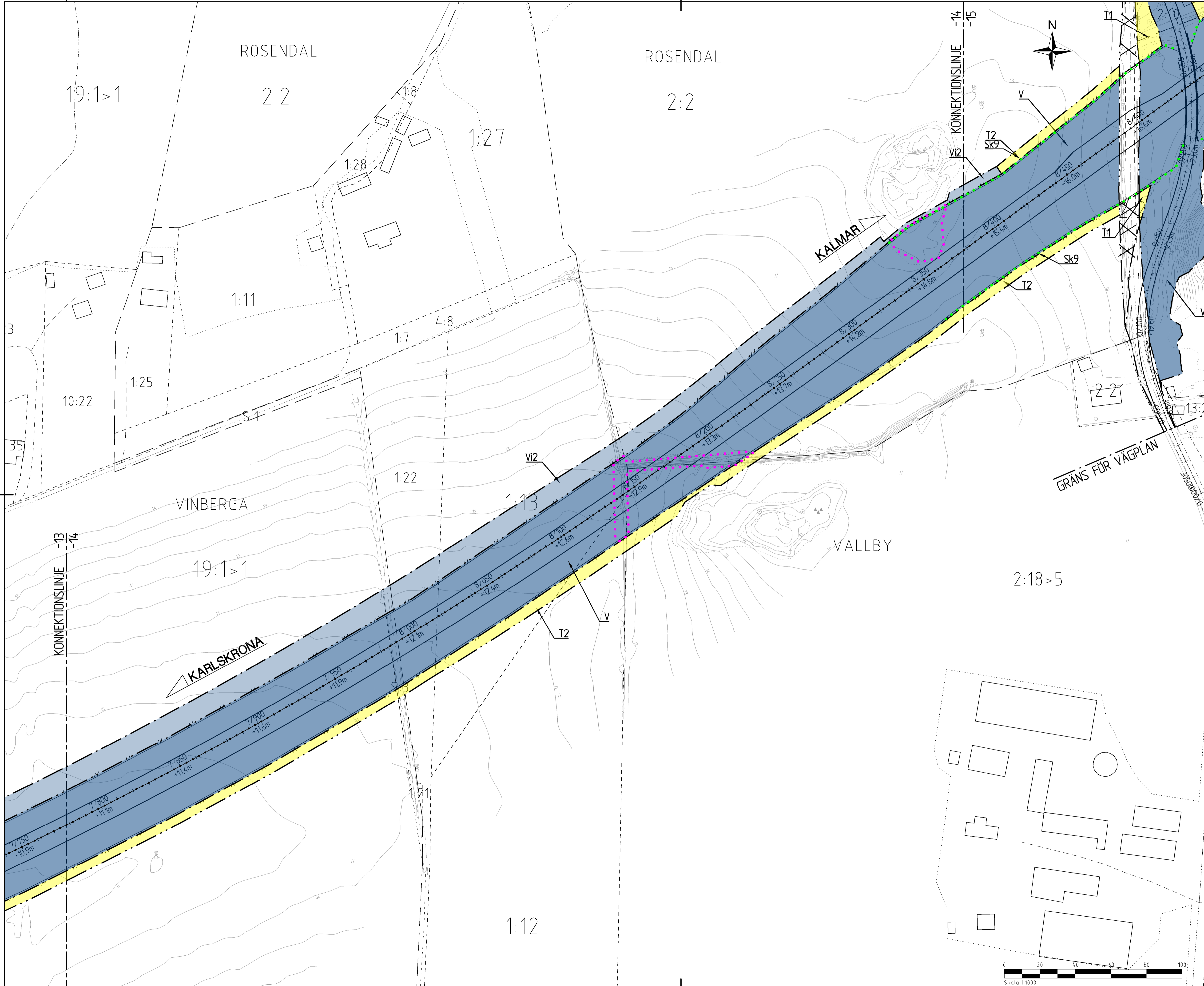
FORMAT: A1

FÖRVALTNINGSNUMMER: 10226257

RITNINGNUMMER: 101T0212



FIL: \\SERVARE\PROJEKT\540\10226257\1_CAD\1_RITBES\1_VITTEGÖRNING\PLANKARTA_2018-11-21_1313_AV_AWANDARE_S04.DWG



TECKENFÖRKLARING

MARKANSPRÅK

- GRÄNS FÖR VÄGOMRÅDE
- AVGRÄNSNING MELLAN OLIKA TYPER AV MARKANSPRÅK
- FASTIGHETSGRÄNS

VÄGOMRÅDE

- V** NYTT VÄGOMRÅDE MED VÄGRÄTT
- Vi** NYTT VÄGOMRÅDE MED INSKRÄNKT VÄGRÄTT
- T** TILLFÄLLIGT NYTT JÄNDERÄTT GÄLLER UNDER BYGGTIDEN DOCK SOM LÅNGT TILL 3 MÅNADER EFTER SLUTBESIKNING

VÄGOMRÅDE MED INSKRÄNKT VÄGRÄTT FÖR BULLERSKYDD

- V11 VÄGOMRÅDE MED INSKRÄNKT VÄGRÄTT FÖR BULLERSKYDD
- V12 VÄGOMRÅDE MED INSKRÄNKT VÄGRÄTT FÖR DAGVATTENLEDNING OCH DIKE
- V13 VÄGOMRÅDE MED INSKRÄNKT VÄGRÄTT FÖR OMGRÄVNING AV VATTENDRÄG
- V14 VÄGOMRÅDE MED INSKRÄNKT VÄGRÄTT FÖR TRYCKBANK
- V15 VÄGOMRÅDE MED INSKRÄNKT VÄGRÄTT FÖR TERRANGMODELLERING

TILLFÄLLIGT NYTT JÄNDERÄTT FÖR BYGGANDE AV BRO OCH FÖRBILDNING AV TRAFIK

- T1 TILLFÄLLIGT NYTT JÄNDERÄTT FÖR BYGGANDE AV BRO OCH FÖRBILDNING AV TRAFIK
- T2 TILLFÄLLIGT NYTT JÄNDERÄTT FÖR UPPLAG AV MASSOR, JUSTERING AV SLANTER OCH BYGGANDE AV VILTSTÄNGSEL
- T3 TILLFÄLLIGT NYTT JÄNDERÄTT FÖR ANLÄGGANDE AV DAGVATTENLEDNING OCH DIKE

SKYDDSGÅRDAR OCH FÖRSIKTIGHETSMÅTT

- SK1 FAUNAPASSAGE AVSEDD FÖR KLOVILT OCH ANDRA STÖRRE DJUR
- SK2 PASSAGEMÖJLIGHET FÖR SMÅVILT SÅ FINNAS
- SK3 VATTENSKYDD INOM LYCKEBÄNS VATTENSKYDDSOMRÅDE
- SK4 VATTENSKYDD INOM JÄMJÖ VATTENSKYDDSOMRÅDE INKLUSIVE FUNKTIONSKRAV FÖR TÄTHET I DIKEN
- SK5 BULLERSKYDD, SKÄRM, HÖJD ÖVER NÄRMASTE VÄGBANA
- SK6 BULLERSKYDDSWALL, HÖJD ÖVER NÄRMASTE VÄGBANA
- SK7 ERBJUDANDE OM BULLERSKYDDSGÅRDER UTANFÖR VÄGOMRÅDET I FORM AV FASADÅTGÅRD
- SK8 ERBJUDANDE OM BULLERSKYDDSGÅRDER UTANFÖR VÄGOMRÅDET I FORM AV LOKALT SKYDD AV UTEPLATS
- SK9 VILTSTÄNGSEL, KOMPLETTERAS MED SKYDDSGÅRD SÅ ATT GRODDJUR ETT KAN PASSERA
- SK10 DAMM FÖR GRODDJUR

VERKSAMHETER/ÅTGÄRDAR SOM UNDANTAS FRÅN FÖRBUD ENLIGT MILJÖBALKEN

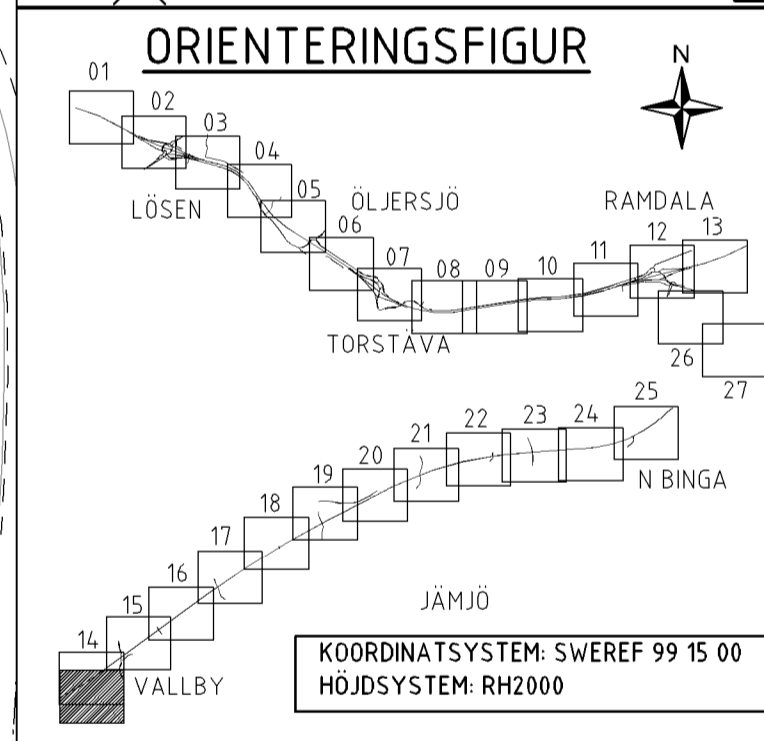
- VERKSAMHETER/ÅTGÄRDAR SOM UNDANTAS FRÅN FÖRBUD ENLIGT MILJÖBALKEN
- UNDANTAGEN GÄLLER HELA PLANEN
- FÖRBUD SOM AVSER VERKSAMHET ELLER ÅTGÄRD INOM GENERellt BIOTOPSKYDDSOMRÅDE (7:11 2 ST MB) GÄLLER INTE BYGGANDE AV ALLMÄN VÄG
- SKYDDIGHET ATT GÖRA ANMÄLAN FÖR SAMRÅD ENLIGT 12:6 MB GÄLLER INTE FÖR DE VERKSAMHETER OCH ÅTGÄRDAR SOM BEHOVS FÖR ATT BYGGA VÄGEN OCH SOM FASTSTÄLLTS OCH INGÅR I VÄGOMRÅDET FÖR ALLMÄN VÄG ELLER OMRÅDE FÖR TILLFÄLLIG NYTT JÄNDERÄTT
- FÖRBUD MOT ÅTGÄRD INOM STRANDSKYDDSOMRÅDE (7:15) GÄLLER INTE BYGGANDE AV ALLMÄN VÄG

ÅTGÄRDAR SOM UNDANTAS FRÅN KRAV PÅ BYGGLOV

- BYGGLOV KRÄVS INTE FÖR BULLERSKÄRMAR, GÄLLER SAMTLIGA SKÄRMAR INOM PLANEN

ÖVRIGA BETECKNINGAR PÅ PLANKARTAN

- 1/1000 NY VÄG, MED LÄNGDMÄTNINGSSTRECK OCH HÖJDSÄTTNING
- 10.0m VILTSTÄNGSEL
- KANTSTEN
- MITTRÄCKE
- HÖJKAPACITETS RÄCKE
- FASTIGHET SOM INLÖSES
- INDRAGNING AV VÄG FRÅN ALLMÄNT UNDERHÅLL



VÄGPLAN

GRANSKNINGSSTATUS / SYFTE

HANDLINGSTYP
FASTSTÄLLELSEHANDLING

DATUM
2018-11-21

LEVERANS / ÄNDRINGS-PM

OBJEKT
E22, KARLSKRONA-KALMAR DELEN LÖSEN-JÄMJÖ

DELOMRÅDE / BANDEL
1

ANLÄGGNINGSDDEL
01

OBJEKTNUMMER / KM
V87914002

KONSTRUKTIONSDOKUMENT

BESTÄLLARE
TRAFIKVERKET

LEVERANTÖR
wsp

SKAPAD AV
MAGNUS LARSSON

UPPDRAGSNUMMER
10226257

GODKÄND AV
ELIN DELVÉUS

AVDELNING

RITNINGSTYP
PLAN

TEKNIKOMRÅDE / INNEHÅLL

BESKRIVNING
PLANKARTA SEKTION 7/800-8/400

SKALA
1:1000

FORMAT
A1

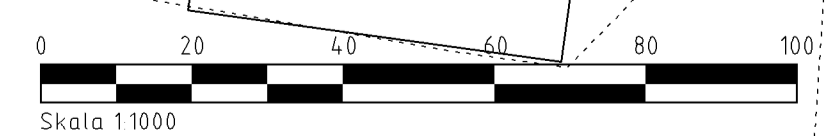
FÖRVALTNINGSNUMMER

RITNINGSDOKUMENT
101T0214

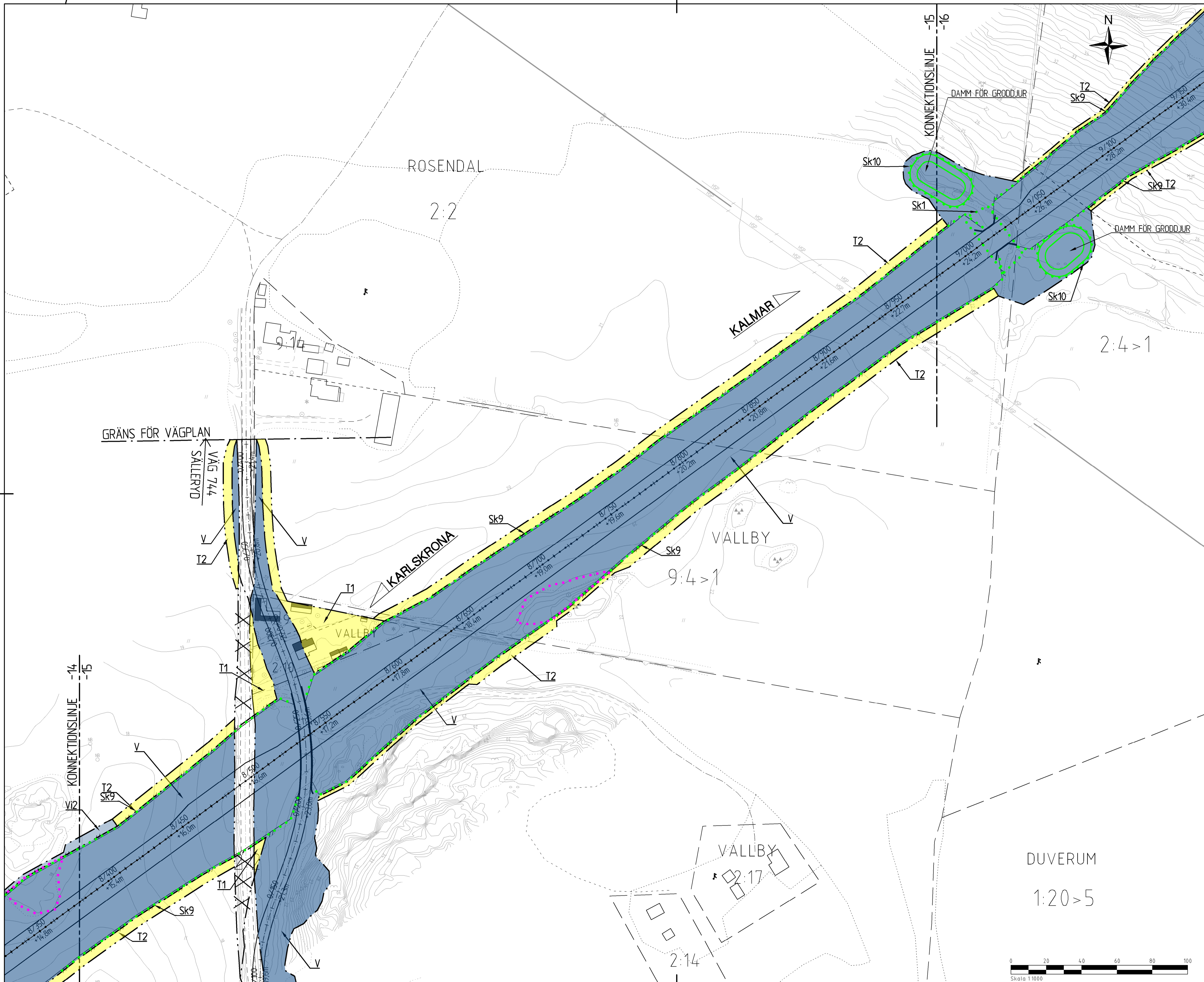
BLAD

NÄSTA BLAD

BET



FILE: \SERVARE\PROJEKT\S\NOV2025\714_LADN\UTBETA_VTTOZSLINGE_FL02AD_2018-11-21_1314_AV_AJNARBADE_SFA_C116



TECKENFÖRKLARING

MARKANSPRÅK

- GRÄNS FÖR VÄGOMRÅDE
- AVGRÄNSNING MELLAN OLIKA TYPER AV MARKANSPRÅK
- FASTIGHETSGRÄNS

V NYTT VÄGOMRÅDE MED VÄGRÄTT

Vi NYTT VÄGOMRÅDE MED INSKRÄNKT VÄGRÄTT

T TILLFÄLLIGT NYTT JANDERÄTT GÄLLER UNDER BYGGTIDEN DOCK SOM LÅNGST TILL 3 MÅNADER EFTER SLUTBESIKTNING

V1 VÄGOMRÅDE MED INSKRÄNKT VÄGRÄTT FÖR BULLERSKYDD
 V2 VÄGOMRÅDE MED INSKRÄNKT VÄGRÄTT FÖR DAGVATTENLEDNING OCH DIKE
 V3 VÄGOMRÅDE MED INSKRÄNKT VÄGRÄTT FÖR OMGRÄVNING AV VATTENDRÄG
 V4 VÄGOMRÅDE MED INSKRÄNKT VÄGRÄTT FÖR TRYCKBANK
 V5 VÄGOMRÅDE MED INSKRÄNKT VÄGRÄTT FÖR TERRANGMODELLERING

T1 TILLFÄLLIGT NYTT JANDERÄTT FÖR BYGGANDE AV BRO OCH FÖRBEJÄDNING AV TRAFIK
 T2 TILLFÄLLIGT NYTT JANDERÄTT FÖR UPPLAG AV MASSOR, JUSTERING AV SLANTER OCH BYGGANDE AV VILTSTÄNGSEL
 T3 TILLFÄLLIGT NYTT JANDERÄTT FÖR ANLÄGGANDE AV DAGVATTENLEDNING OCH DIKE

SKYDDSÅTGÄRDER OCH FÖRSIKTIGHETSMÅTT

- MARKERING SKYDDSÅTGÄRD

SK1 FAUNAPASSAGE AVSEDD FÖR KLÖVILT OCH ANDRA STÖRRE DJUR
 SK2 PASSAGEMÖJLIGHET FÖR SMÅVILT SKA FINNAS
 SK3 VATTENSKYDD INOM LYCKEBYÅNS VATTENSKYDDSOMRÅDE
 SK4 VATTENSKYDD INOM JÄMJÖ VATTENSKYDDSOMRÅDE INKLUSIVE FUNKTIONSKRAV FÖR TÄTHET I DIKEN
 SK5 BULLERSKYDD, SKÄRM, HÖJD ÖVER NÄRMASTE VÄGBANA
 SK6 BULLERSKYDDSVALL, HÖJD ÖVER NÄRMASTE VÄGBANA
 SK7 ERBJUDANDE OM BULLERSKYDDSÅTGÄRDER UTANFÖR VÄGOMRÅDET I FORM AV FASADÅTGÄRD
 SK8 ERBJUDANDE OM BULLERSKYDDSÅTGÄRDER UTANFÖR VÄGOMRÅDET I FORM AV LOKALT SKYDD AV UTEPLATS
 SK9 VILTSTÄNGSEL, KOMPLETTERAS MED SKYDDSÅTGÄRD SÅ ATT GRODDJUR EJ KAN PASSERA
 SK10 DAMM FÖR GRODDJUR

VERKSAMHETER/ÅTGÄRDER SOM UNDANTAS FRÅN FÖRBUD ENLIGT MILJÖBALKEN

- MARKERING UNDANTAG

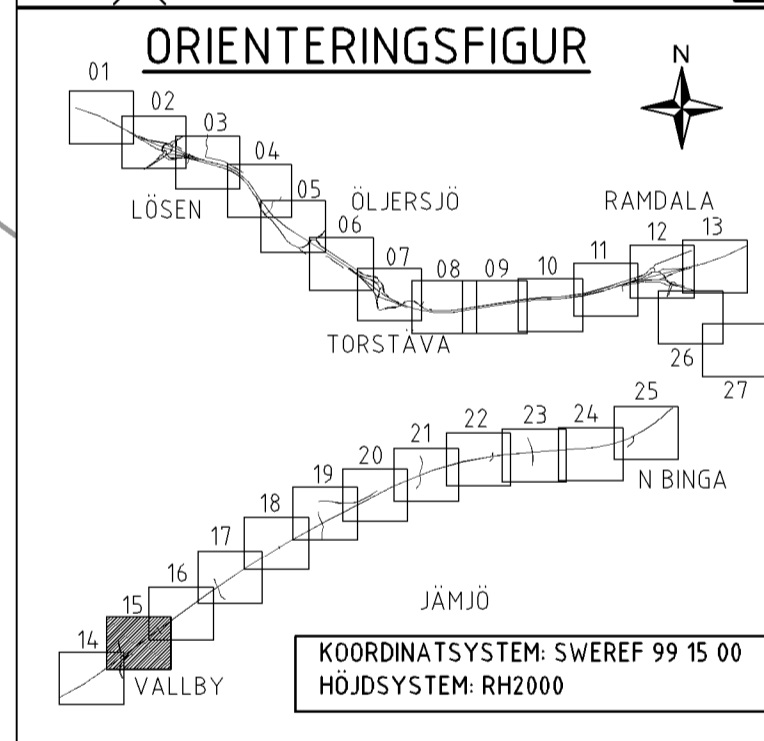
UNDANTAGEN GÄLLER HELA PLANEN
 FÖRBUD SOM AVSER VERKSAMHET ELLER ÅTGÄRD INOM GENERELLT BIOTOPSKYDDSOMRÅDE (7:11 2 ST MB) GÄLLER INTE BYGGANDE AV ALLMÄN VÄG
 SKYLDIGHET ATT GÖRA ANMÄLAN FÖR SAMRÅD ENLIGT 12:6 MB GÄLLER INTE FÖR DE VERKSAMHETER OCH ÅTGÄRDER SOM BEHOVS FÖR ATT BYGGA VÄGEN OCH SOM FASTSTÄLLTS OCH INGÅR I VÄGOMRÅDET FÖR ALLMÄN VÄG ELLER OMRÅDE FÖR TILLFÄLLIGT NYTT JANDERÄTT
 FÖRBUD MOT ÅTGÄRD INOM STRANDSKYDDSOMRÅDE (7:15) GÄLLER INTE BYGGANDE AV ALLMÄN VÄG

ÅTGÄRDER SOM UNDANTAS FRÅN KRAV PÅ BYGGLOV

BYGGLOV KRÄVS INTE FÖR BULLERSKÄRMAR, GÄLLER SAMTLIGA SKÄRMAR INOM PLANEN

ÖVRIGA BETECKNINGAR PÅ PLANKARTAN

- NY VÄG, MED LÄNGDMÄTNINGSSTRECK OCH HÖJDSÄTTNING
- VILTSTÄNGSEL
- KANTSTEN
- MITTRÄCKE
- HÖJKAPACITETSSTRÄCKE
- FASTIGHET SOM INLÖSES
- INDRAGNING AV VÄG FRÅN ALLMÄNT UNDERHÅLL



TYP AV PLAN: **VÄGPLAN**

GRANSKNINGSSTATUS / SYFTE: **FASTSTÄLLELSEHANDLING**

HANDLINGSTYP: **FASTSTÄLLELSEHANDLING**

DATUM: 2018-11-21

LEVERANS / ANDRINGS-PM: []

OBJEKT: **E22, KARLSKRONA-KALMAR DELEN LÖSEN-JÄMJÖ**

DELOMRÅDE / BANDEL: 1

ANLÄGGNINGSDIAGRAM: 01

OBJEKTNUMMER / KM: V87914002

KONSTRUKTIONSDIAGRAM: []

BESTÄLLARE: TRAFIKVERKET

LEVERANTÖR: **wsp**

SKAPAD AV: MAGNUS LARSSON

UPPRAGSNUMMER: 10226257

GODKÄND AV: ELIN DELVÉUS

AVDELNING: []

RITNINGSTYP: PLAN

TEKNIKOMRÅDE / INNEHÅLL: []

BESKRIVNING: PLANKARTA SEKTION 8/400-9/000

SKALA: 1:1000

FORMAT: A1

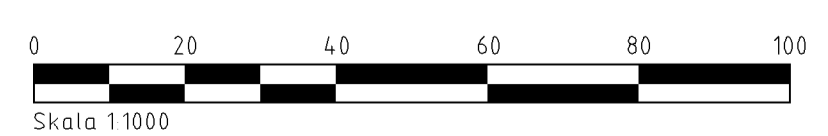
FÖRVALTNINGSNUMMER: []

RITNINGSDIAGRAM: 101T0215

BLAD: []

NÄSTA BLAD: []

BET: []



FIL: \\SERVER\PROJEKT\540\0226257\1 CAD\1\RIKTER\RIKTER_VITTOGSENING_FLITAD_2018-11-21_015_AV_AKVARBERE_S04_016