

### TECKENFÖRKLARING

**MARKANSPRÅK**

- GRÄNS FÖR VÄGOMRÅDE
- AVGRÄNSNING MELLAN OLIKA TYPER AV MARKANSPRÅK
- FASTIGHETSGRÄNS

**V** NYTT VÄGOMRÅDE MED VÄGRÄTT

**Vi** NYTT VÄGOMRÅDE MED INSKRÄNKT VÄGRÄTT

**T** TILLFÄLLIG NYTTJÄNDERÄTT GÄLLER UNDER BYGGTIDEN DOCK SOM LÅNGT TILL 3 MÅNADER EFTER SLUTBESIKNING

V11 VÄGOMRÅDE MED INSKRÄNKT VÄGRÄTT FÖR BULLERSKYDD  
 V12 VÄGOMRÅDE MED INSKRÄNKT VÄGRÄTT FÖR DAGVATTENLEDNING OCH DIKE  
 V13 VÄGOMRÅDE MED INSKRÄNKT VÄGRÄTT FÖR OMGRÄVNING AV VATTENDRÄG  
 V14 VÄGOMRÅDE MED INSKRÄNKT VÄGRÄTT FÖR TRYCKBANK  
 V15 VÄGOMRÅDE MED INSKRÄNKT VÄGRÄTT FÖR TERRÄNGMODELLERING

T1 TILLFÄLLIG NYTTJÄNDERÄTT FÖR BYGGANDE AV BRO OCH FÖRLEDDNING AV TRAFIK  
 T2 TILLFÄLLIG NYTTJÄNDERÄTT FÖR UPPLAG AV MASSOR, JUSTERING AV SLANTER OCH BYGGANDE AV VILTSTÄNGSEL  
 T3 TILLFÄLLIG NYTTJÄNDERÄTT FÖR ANLÄGGANDE AV DAGVATTENLEDNING OCH DIKE

**SKYDDSÅTGÄRDER OCH FÖRSIKTIGHETSMÅTT**

- SK1 FAUNAPASSAGE AVSEDD FÖR KLÖVVILT OCH ANDRA STORRE DJUR
- SK2 PASSAGENMÖJLIGHET FÖR SMÅVILT SKA FINNAS
- SK3 VATTENSKYDD INOM LYCKEBÄNS VATTENSKYDDSOmrÅDE
- SK4 VATTENSKYDD INOM JÄMJO VATTENSKYDDSOmrÅDE INKLUSIV FUNKTIONSKRAV FÖR TÄTHET I DIKEN
- SK5 BULLERSKYDD, SKÄRM, HÖJD ÖVER NÄRMASTE VÄGBANA
- SK6 BULLERSKYDDSVALL, HÖJD ÖVER NÄRMASTE VÄGBANA
- SK7 ERBJUDANDE OM BULLERSKYDDÅTGÄRDER UTANFÖR VÄGOMRÅDET I FORM AV FASADÅTGÄRD
- SK8 ERBJUDANDE OM BULLERSKYDDÅTGÄRDER UTANFÖR VÄGOMRÅDET I FORM AV LOKALT SKYDD AV UTEPLATS
- SK9 VILTSTÄNGSEL, KOMPLETTERAS MEDSKYDDÅTGÄRD SÅ ATT GRODDJUR ETT KAN PASSERA
- SK10 DAMM FÖR GRODDJUR

**VERKSAMHETER/ÅTGÄRDER SOM UNDTANTAS FRÅN FÖRBUD ENLIGT MILJÖBALKEN**

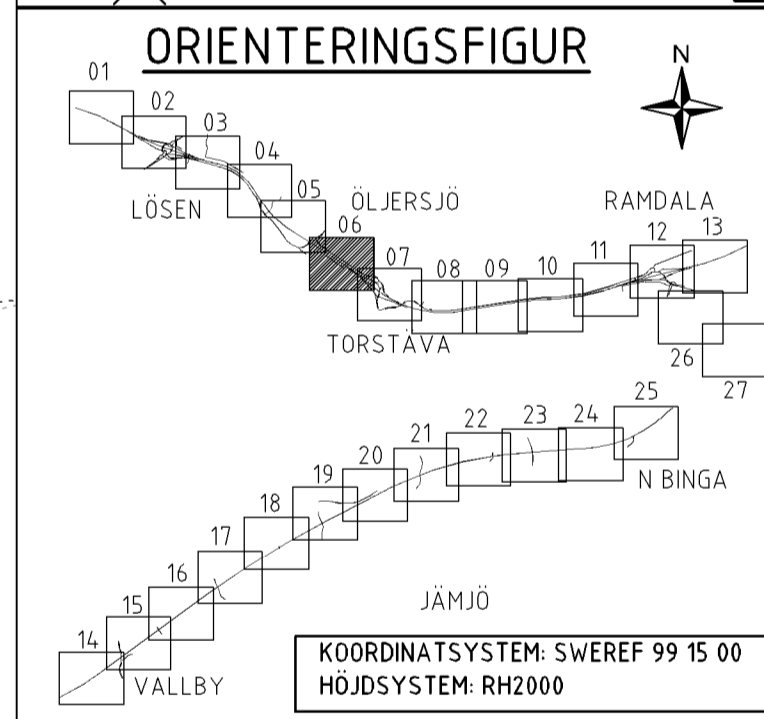
- UNDANTAGEN GÄLLER HELA PLANEN
- FÖRBUD SOM AVSER VERKSAMHET ELLER ÅTGÄRD INOM GENERELLT BIOTOPSKYDDSOmrÅDE (7:11 2 ST MB) GÄLLER INTE BYGGANDE AV ALLMÄN VÄG
- SKYDDIGHET ÅTT GÖRA ANMÄLAN FÖR SAMRÅD ENLIGT 12:6 MB GÄLLER INTE FÖR DE VERKSAMHETER OCH ÅTGÄRDER SOM BEHOVS FÖR ATT BYGGA VÄGEN OCH SOM FASTSTÄLLTS OCH INGÅR I VÄGOMRÅDET FÖR ALLMÄN VÄG ELLER OmRÅDE FÖR TILLFÄLLIG NYTTJÄNDERÄTT
- FÖRBUD MOT ÅTGÄRD INOM STRANDSKYDDSOmrÅDE (7:15) GÄLLER INTE BYGGANDE AV ALLMÄN VÄG

**ÅTGÄRDER SOM UNDTANTAS FRÅN KRAV PÅ BYGGLOV**

BYGGLOV KRAVS INTE FÖR BULLERSKÄRMAR, GÄLLER SAMTLIGA SKÄRMAR INOM PLANEN

**ÖVRIGA BETECKNINGAR PÅ PLANKARTAN**

- 1/1000 NY VÄG, MED LÄNGDMÄTNINGSSTRECK OCH HÖJDSÄTTNING
- VILTSTÄNGSEL
- KANTSTEN
- MITTRÄCKE
- HÖGKAPACITETS RÄCKE
- FASTIGHET SOM INLÖSES
- INDRAGNING AV VÄG FRÅN ALLMÄNT UNDERHÅLL



### VÄGPLAN

GRANSKNINGSSTATUS / SYFTE

HANDLINGSTYP  
**FASTSTÄLLELSEHANDLING**

DATUM  
 2018-11-21

OBJEKT  
**E22, KARLSKRONA-KALMAR DELEN LÖSEN-JÄMJÖ**

DELOMRÅDE / BANDEL  
 1

ANLÄGGNINGSDDEL  
 01

OBJEKTNUMMER / KM  
 V87914002

BESTÄLLARE  
**TRAFIKVERKET**

KONSTRUKTIONNUMMER  
**10226257**

LEVERANTÖR  
**wsp**

SKAPAD AV  
**MAGNUS LARSSON**

UPPRAGSNUMMER  
**10226257**

GODKÄND AV  
**ELIN DELVÉUS**

AVDELNING

RITNINGSTYP  
**PLAN**

TEKNIKOMRÅDE / INNEHÅLL

BESKRIVNING  
**PLANKARTA SEKTION 3/000-3/600**

SKALA  
**1:1000**

FORMAT  
**A1**

FÖRVALTNINGSNUMMER

RITNINGSNUMMER  
**101T0206**

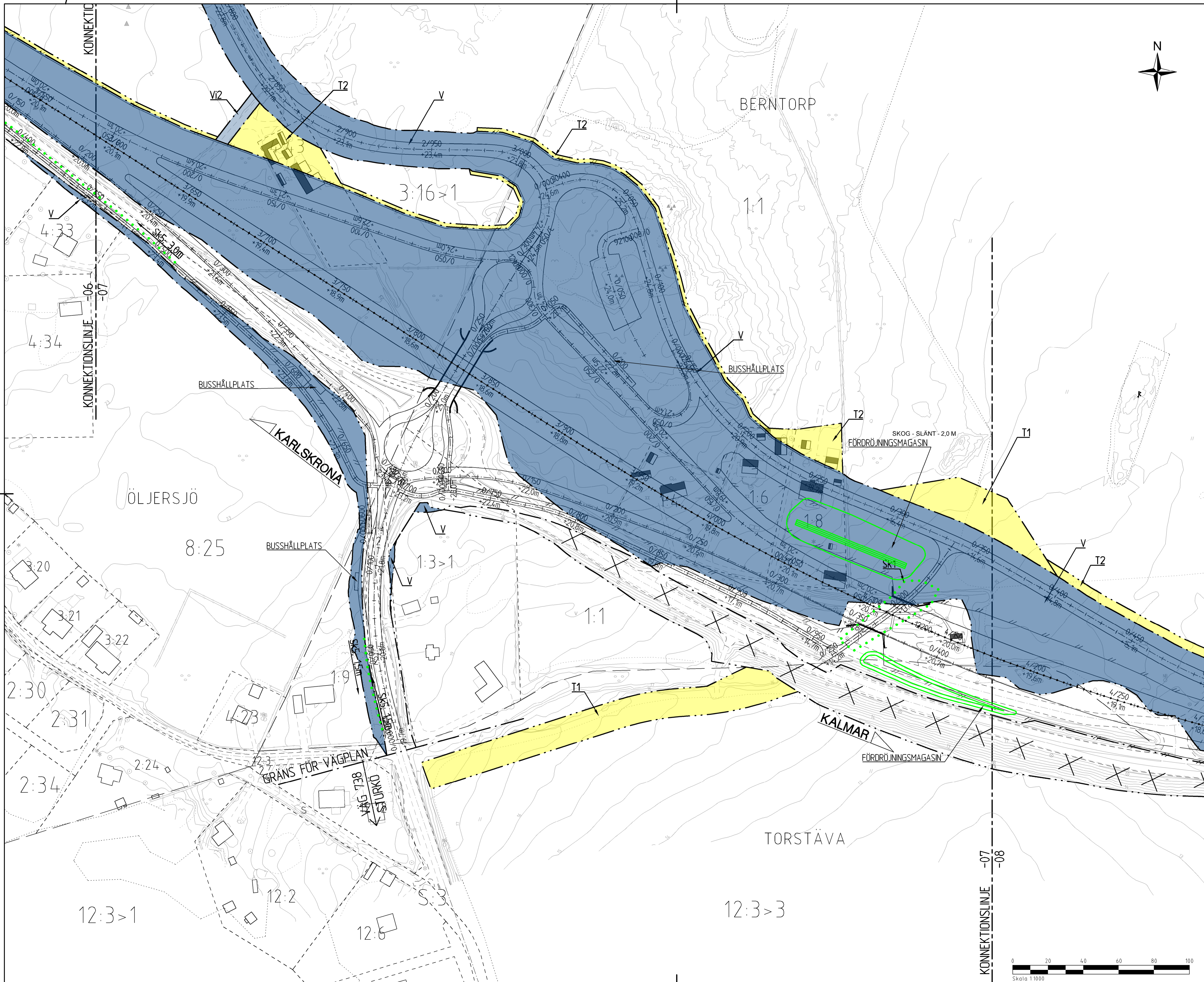
BLAD

NÄSTA BLAD

BET



FILE: \\SERVARE\PROJEKT\540\10226257\1\_CAD\1\_RITNING\10226257\_VTT0206\DWG\_FLUTAD\_2018-11-21\_CAD\_AV\_ANVÄNDARE\_SIK\_0216



### TECKENFÖRKLARING

**MARKANSPRÅK**

- GRÄNS FÖR VÄGOMRÅDE
- AVGRÄNSNING MELLAN OLIKA TYPER AV MARKANSPRÅK
- FASTIGHETSGRÄNS
- V** NYTT VÄGOMRÅDE MED VÄGRÄTT
- Vi** NYTT VÄGOMRÅDE MED INSKRÄNKT VÄGRÄTT
- T** TILLFÄLLIGT NYTT JANDERÄTT GÄLLER UNDER BYGGTIDEN DOCK SOM LÅNGST TILL 3 MÅNADER EFTER SLUTBESIKTNING

V1 VÄGOMRÅDE MED INSKRÄNKT VÄGRÄTT FÖR BULLERSKYDD  
 V2 VÄGOMRÅDE MED INSKRÄNKT VÄGRÄTT FÖR DAGRÄTT FÖR VATTENLEDNING  
 V3 VÄGOMRÅDE MED INSKRÄNKT VÄGRÄTT FÖR OMGRÄVNING AV VATTENDRÄG  
 V4 VÄGOMRÅDE MED INSKRÄNKT VÄGRÄTT FÖR TRYCKBANK  
 V5 VÄGOMRÅDE MED INSKRÄNKT VÄGRÄTT FÖR TERRANGMODELLERING

T1 TILLFÄLLIGT NYTT JANDERÄTT FÖR BYGGANDE AV BRO OCH FÖRBILDNING AV TRAFIK  
 T2 TILLFÄLLIGT NYTT JANDERÄTT FÖR UPPLAG AV MASSOR, JUSTERING AV SLANTER OCH BYGGANDE AV VILTSTÄNGSEL  
 T3 TILLFÄLLIGT NYTT JANDERÄTT FÖR ANLÄGGANDE AV DAGVATTENLEDNING OCH DIKE

**SKYDDSÅTGÄRDER OCH FÖRSIKTIGHETSMÅTT**

- SK1 FAUNAPASSAGE AVSEDD FÖR KLÖVILT OCH ANDRA STORRE DJUR
- SK2 PASSAGEMÖJLIGHET FÖR SMÅVILT SKA FINNAS
- SK3 VATTENSKYDD INOM LYCKEBYÅNS VATTENSKYDDSOmrÅDE
- SK4 VATTENSKYDD INOM JÄMJÖ VATTENSKYDDSOmrÅDE INKLUSIVE FUNKTIONSKRAV FÖR TÄTHET I DIKEN
- SK5 BULLERSKYDD, SKÄRM, HÖJD ÖVER NÄRMASTE VÄGBANA
- SK6 BULLERSKYDDSVALL, HÖJD ÖVER NÄRMASTE VÄGBANA
- SK7 ERBJUDANDE OM BULLERSKYDDSÅTGÄRDER UTANFÖR VÄGOMRÅDET I FORM AV FASADÅTGÄRD
- SK8 ERBJUDANDE OM BULLERSKYDDSÅTGÄRDER UTANFÖR VÄGOMRÅDET I FORM AV LOKALT SKYDD AV UTEPLATS
- SK9 VILTSTÄNGSEL, KOMPLETTERAS MEDSKYDDSÅTGÄRD SÅ ATT GRODDJUR EJ KAN PASSERA
- SK10 DAMM FÖR GRODDJUR

**VERKSAMHETER/ÅTGÄRDER SOM UNDANTAS FRÅN FÖRBUD ENLIGT MILJÖBALKEN**

- UNDANTAGEN GÄLLER HELA PLANEN
- FÖRBUD SOM AVSER VERKSAMHET ELLER ÅTGÄRD INOM GENERELLT BIOTOPSKYDDSOmrÅDE (7:11 2 ST MB) GÄLLER INTE BYGGANDE AV ALLMÄN VÄG
- SKYDLIGHET ÅTT GÖRA ANMÄLAN FÖR SAMRÅD ENLIGT 12:6 MB GÄLLER INTE FÖR DE VERKSAMHETER OCH ÅTGÄRDER SOM BEHOVS FÖR ATT BYGGA VÄGEN OCH SOM FASTSTÄLLTS OCH INGÅR I VÄGOMRÅDET FÖR ALLMÄN VÄG ELLER OmRÅDE FÖR TILLFÄLLIG NYTT JANDERÄTT
- FÖRBUD MOT ÅTGÄRD INOM STRANDSKYDDSOmrÅDE (7:15) GÄLLER INTE BYGGANDE AV ALLMÄN VÄG

**ÅTGÄRDER SOM UNDANTAS FRÅN KRAV PÅ BYGGLOV**

BYGGLOV KRAVS INTE FÖR BULLERSKÄRMAR, GÄLLER SAMTLIGA SKÄRMAR INOM PLANEN

**ÖVRIGA BETECKNINGAR PÅ PLANKARTAN**

- 1/1000 NY VÄG, MED LÄNGDMÄTNINGSSTRECK OCH HÖJDSÄTTNING
- 10,0m OCH HÖJDSÄTTNING
- KANTSTEN
- VILTSTÄNGSEL
- MITTRÄCKE
- HÖJKAPACITETSSTRÄCKE
- FASTIGHET SOM INLÖSES
- INDRAGNING AV VÄG FRÅN ALLMÄNT UNDERHÅLL

### ORIENTERINGSFIGUR

KOORDINATSYSTEM: SWEREF 99 15 00  
 HÖJDSYSTEM: RH2000

### VÄGPLAN

GRANSKNINGSSTATUS / SYFTE

HANDLINGSTYP  
**FASTSTÄLLELSEHANDLING**

DATUM  
 2018-11-21

OBJEKT  
**E22, KARLSKRONA-KALMAR DELEN LÖSEN-JÄMJÖ**

DELOMRÅDE / BANDEL  
 1

ANLÄGGNINGSDIAGRAM  
 01

OBJEKTNUMMER / KM  
 V87914002

KONSTRUKTIONNUMMER

BESTÄLLARE  
**TRAFIKVERKET**

LEVERANTÖR  
**wsp**

SKAPAD AV  
**MAGNUS LARSSON**

UPPDRAGSNUMMER  
 10226257

GODKÄND AV  
**ELIN DELVÉUS**

AVDELNING

RITNINGSTYP  
**PLAN**

TEKNIKOMRÅDE / INNEHÅLL

BESKRIVNING  
**PLANKARTA SEKTION 3/600-4/200**

SKALA  
 1:1000

FORMAT  
 A1

FÖRVALTNINGSNUMMER

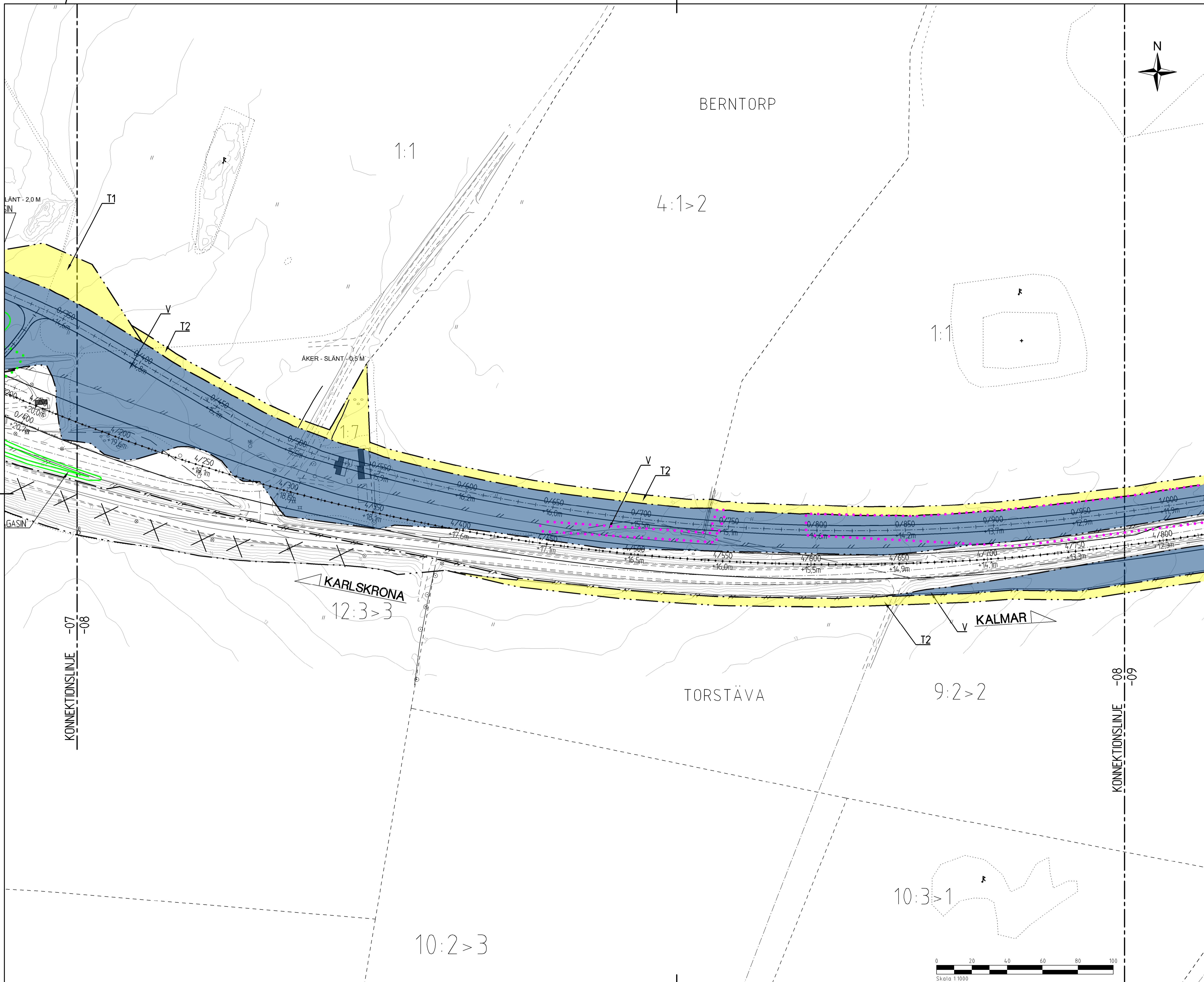
RITNINGSDATUM  
 101T0207

BLAD

NÄSTA BLAD

BET

FILE: \\SERVARE\PROJEKT\S\NO\202571\4\_CAD\1\_RITBET\_V010207.DWG PLOTTAD: 2018-11-21 15:35 AV: ANVÄNDARE: SBA1218



### TECKENFÖRKLARING

**MARKANSPRÅK**

- GRÄNS FÖR VÄGOMRÅDE
- AVGRÄNSNING MELLAN OLIKA TYPER AV MARKANSPRÅK
- FASTIGHETSGRÄNS

**V** NYTT VÄGOMRÅDE MED VÄGRÄTT

**Vi** NYTT VÄGOMRÅDE MED INSKRÄNKT VÄGRÄTT

**T** TILLFÄLLIG NYTTJANDERÄTT GÄLLER UNDER BYGGTIDEN DOCK SOM LÄNGST TILL 3 MÅNADER EFTER SLUTBESIKNING

V11 VÄGOMRÅDE MED INSKRÄNKT VÄGRÄTT FÖR BULLERSKYDD  
 V12 VÄGOMRÅDE MED INSKRÄNKT VÄGRÄTT FÖR DAGVATTENLEDNING OCH DIKE  
 V13 VÄGOMRÅDE MED INSKRÄNKT VÄGRÄTT FÖR OMGRÄVNING AV VATTENDRÄG  
 V14 VÄGOMRÅDE MED INSKRÄNKT VÄGRÄTT FÖR TRYCKBANK  
 V15 VÄGOMRÅDE MED INSKRÄNKT VÄGRÄTT FÖR TERRANGMODELLERING

T1 TILLFÄLLIG NYTTJANDERÄTT FÖR BYGGANDE AV BRO OCH FÖRBLEDDNING AV TRAFIK  
 T2 TILLFÄLLIG NYTTJANDERÄTT FÖR UPPLAG AV MASSOR, JUSTERING AV SLANTER OCH BYGGANDE AV VILTSTANGSEL  
 T3 TILLFÄLLIG NYTTJANDERÄTT FÖR ANLÄGGANDE AV DAGVATTENLEDNING OCH DIKE

**SKYDDSÅTGÄRDER OCH FÖRSIKTIGHETSMÅTT**

- SK1 FAUNAPASSAGE AVSEDD FÖR KLÖVVILT OCH ANDRA STÖRRE DJUR
- SK2 PASSAGEMÖJLIGHET FÖR SMÅVILT SKA FINNAS
- SK3 VATTENSKYDD INOM LYCKEBYÅNS VATTENSKYDDSOMRÅDE
- SK4 VATTENSKYDD INOM JÄMJÖ VATTENSKYDDSOMRÅDE INKLUSIVE FUNKTIONSKRAV FÖR TÄTHET I DIKEN
- SK5 BULLERSKYDD, SKARM, HÖJD ÖVER NÄRMASTE VÄGBANA
- SK6 BULLERSKYDDSVALL, HÖJD ÖVER NÄRMASTE VÄGBANA
- SK7 ERBJUDANDE OM BULLERSKYDDÅTGÄRDER UTANFÖR VÄGOMRÅDET I FORM AV FASADÅTGÄRD
- SK8 ERBJUDANDE OM BULLERSKYDDÅTGÄRDER UTANFÖR VÄGOMRÅDET I FORM AV LOKALT SKYDD AV UTEPLATS
- SK9 VILTSTANGSEL, KOMPLETTERAS MED SKYDDÅTGÄRD SÅ ATT GRODDJUR EJ KAN PASSERA
- SK10 DAMM FÖR GRODDJUR

**VERKSAMHETER/ÅTGÄRDER SOM UNDANTAS FRÅN FÖRBUD ENLIGT MILJÖBALKEN**

- UNDANTAGEN GÄLLER HELA PLANEN
- FÖRBUD SOM AVSER VERKSAMHET ELLER ÅTGÄRD INOM GENERELLT BIOTOPSKYDDSOMRÅDE (7:11 2 ST MB) GÄLLER INTE BYGGANDE AV ALLMÄN VÄG
- SKYLDIGHET ATT GÖRA ANMÄLAN FÖR SAMRÅD ENLIGT 12:6 MB GÄLLER INTE FÖR DE VERKSAMHETER OCH ÅTGÄRDER SOM BEHOVS FÖR ATT BYGGA VÄGEN OCH SOM FASTSTÄLLTS OCH INGÅR I VÄGOMRÅDET FÖR ALLMÄN VÄG ELLER OMRÅDE FÖR TILLFÄLLIG NYTTJANDERÄTT
- FÖRBUD MOT ÅTGÄRD INOM STRANDSKYDDSOMRÅDE (7:15) GÄLLER INTE BYGGANDE AV ALLMÄN VÄG

**ÅTGÄRDER SOM UNDANTAS FRÅN KRAV PÅ BYGGLOV**

BYGGLOV KRÄVS INTE FÖR BULLERSKARMAR, GÄLLER SAMTLIGA SKARMAR INOM PLANEN

**ÖVRIGA BETECKNINGAR PÅ PLANKARTAN**

- 1/1000 NY VÄG, MED LÄNGDMÄTNINGSSTRECK OCH HÖJDSÄTTNING
- VILTSTANGSEL
- MITTRÄCKE
- HÖJKAPACITETSSTRÄCKE
- FASTIGHET SOM INLÖSES
- INDRAGNING AV VÄG FRÅN ALLMÄNT UNDERHÅLL

### ORIENTERINGSFIGUR

KOORDINATSYSTEM: SWEREF 99 15 00  
 HÖJDSYSTEM: RHZ000

### TYP AV PLAN: VÄGPLAN

GRANSKNINGSSTATUS / SYFTE

HANDLINGSTYP: **FASTSTÄLLELSEHANDLING**

DATUM: 2018-11-21 LEVERANS / ÄNDRINGS-PM

OBJEKT: **E22, KARLSKRONA-KALMAR DELEN LÖSEN-JÄMJÖ**

DELOMRÅDE / BANDEL: 1

ANLÄGGNINGSDEL: 01

OBJEKTNUMMER / KM: V87914002 KONSTRUKTIONNUMMER

BESTÄLLARE: TRAFIKVERKET LEVERANTÖR: **wsp**

SKAPAD AV: MAGNUS LARSSON UPPDRAGSNUMMER: 10226257

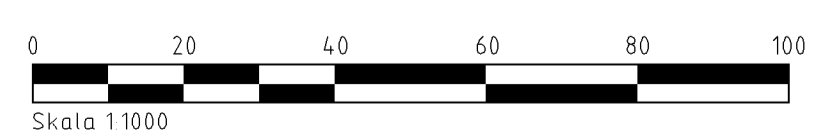
GODKÄND AV: ELIN DELVÉUS AVDELNING

RITNINGSTYP: PLAN

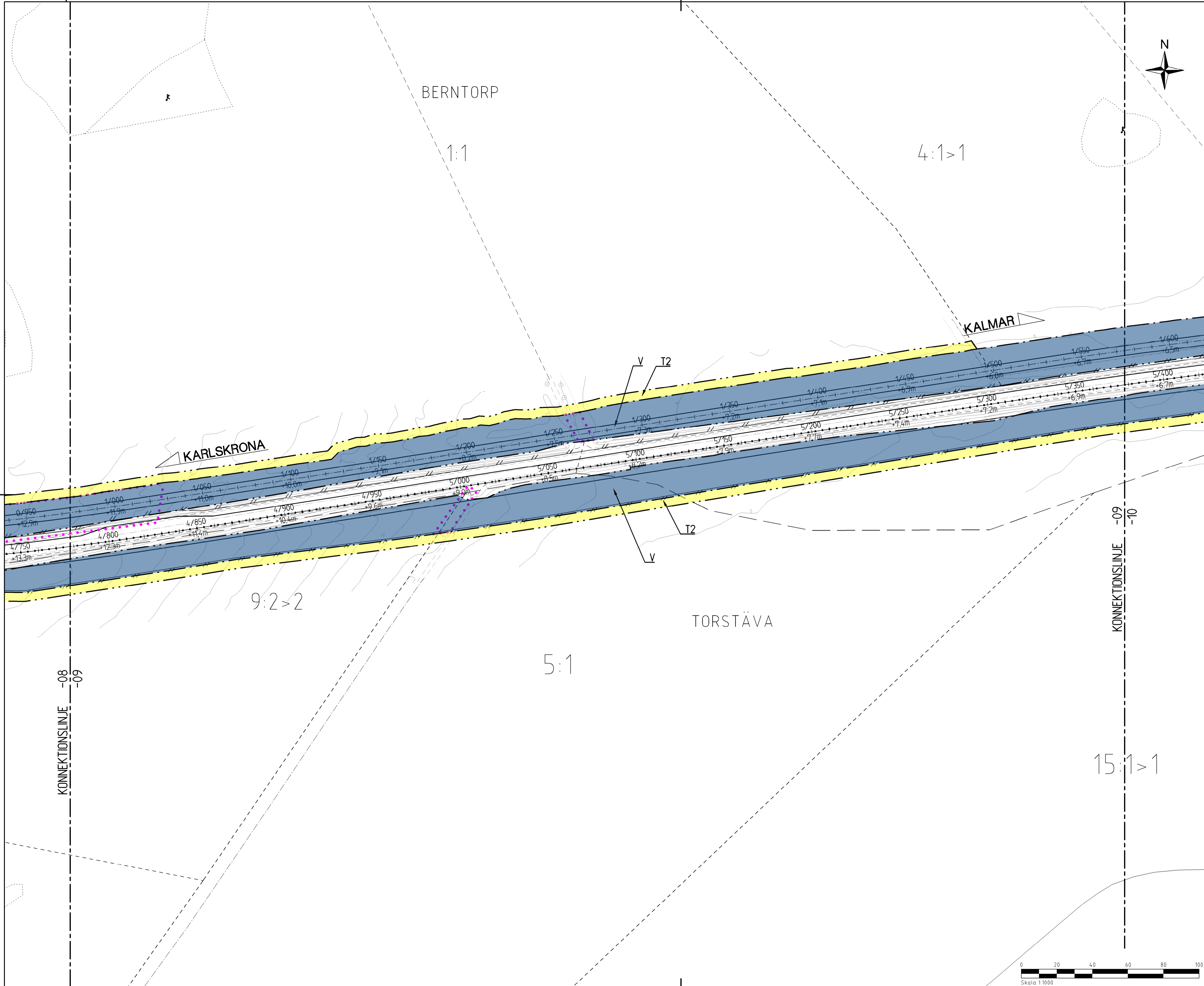
TEKNIKOMRÅDE / INNEHÅLL: PLANKARTA SEKTION 4/200-4/800

SKALA: 1:1000 FORMAT: A1 FÖRHÄLNINGNUMMER

RITNINGNUMMER: 101T0208 BLAD: NÄSTA BLAD: BET:



FILE: \GEMENSAMT PROJEKT\S\NO\10226257\1 CAD\1\RII\BET\101T0208\101T0208.DWG PLOTTAD: 2018-12-20 10:21 AV: ANVÄNDARE: SJK/216



### TECKENFÖRKLARING

**MARKANSPRÅK**

- GRÄNS FÖR VÄGOMRÅDE
- AVGRÄNSNING MELLAN OLIKA TYPER AV MARKANSPRÅK
- FASTIGHETSGRÄNS

**V** NYTT VÄGOMRÅDE MED VÄGRÄTT

**Vi** NYTT VÄGOMRÅDE MED INSKRÄNKT VÄGRÄTT

**T** TILLFÄLLIG NYTTJÄNDERÄTT GÄLLER UNDER BYGGTIDEN DOCK SOM LANGST TILL 3 MÅNADER EFTER SLUTBESIKNING

V11 VÄGOMRÅDE MED INSKRÄNKT VÄGRÄTT FÖR BULLERSKYDD  
 V12 VÄGOMRÅDE MED INSKRÄNKT VÄGRÄTT FÖR DAGVATTENLEDNING OCH DIKE  
 V13 VÄGOMRÅDE MED INSKRÄNKT VÄGRÄTT FÖR OMGRÄVNING AV VATTENDRAG  
 V14 VÄGOMRÅDE MED INSKRÄNKT VÄGRÄTT FÖR TRYCKBANK  
 V15 VÄGOMRÅDE MED INSKRÄNKT VÄGRÄTT FÖR TERRANGMODELLERING

T1 TILLFÄLLIG NYTTJÄNDERÄTT FÖR BYGGANDE AV BRO OCH FÖRBILEDNING AV TRAFIK  
 T2 TILLFÄLLIG NYTTJÄNDERÄTT FÖR UPPLAG AV MASSOR, JUSTERING AV SLANTER OCH BYGGANDE AV VILTSTÄNGSEL  
 T3 TILLFÄLLIG NYTTJÄNDERÄTT FÖR ANLÄGGANDE AV DAGVATTENLEDNING OCH DIKE

**SKYDDSÅTGÄRDER OCH FÖRSIKTIGHETSMÅTT**

SK1 FAUNAPASSAGE AVSEDD FÖR KLÖVVILT OCH ANDRA STÖRRE DJUR  
 SK2 PASSAGEMÖJLIGHET FÖR SMÅVILT SKA FINNAS  
 SK3 VATTENSKYDD INOM LYCKEBYÅNS VATTENSKYDDSDOMRÅDE  
 SK4 VATTENSKYDD INOM JÄMJÖ VATTENSKYDDSDOMRÅDE INKLUSIVE FUNKTIONSKRAV FÖR TÄTHET I DIKEN  
 SK5 BULLERSKYDD, SKARM, HÖJD ÖVER NÄRMASTE VÄGBANA  
 SK6 BULLERSKYDDSVALL, HÖJD ÖVER NÄRMASTE VÄGBANA  
 SK7 ERBJUDANDE OM BULLERSKYDDSÅTGÄRDER UTANFÖR VÄGOMRÅDET I FORM AV FASADÅTGÄRD  
 SK8 ERBJUDANDE OM BULLERSKYDDSÅTGÄRDER UTANFÖR VÄGOMRÅDET I FORM AV LOKALT SKYDD AV UTEPLATS  
 SK9 VILTSTÄNGSEL KOMPLETTERAS MED SKYDDSÅTGÄRD SÅ ATT GRODDJUR EJ KAN PASSERA  
 SK10 DAMM FÖR GRODDJUR

**VERKSAMHETER/ÅTGÄRDER SOM UNDANTAS FRÅN FÖRBUD ENLIGT MILJÖBALKEN**

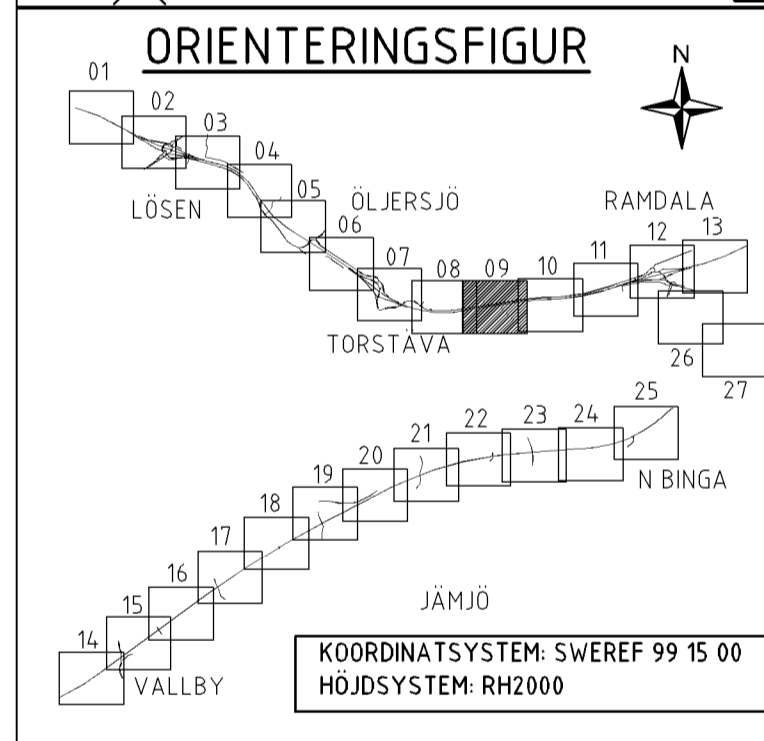
UNDANTAGEN GÄLLER HELA PLANEN  
 ○ FÖRBUD SOM AVSER VERKSAMHET ELLER ÅTGÄRD INOM GENERELLT BIODIVERSITÄTSDOMRÅDE (7:11 2 ST MB) GÄLLER INTE BYGGANDE AV ALLMÄN VÄG  
 ○ SKYDDIGHET ATT GÖRA ANMÄLAN FÖR SAMRÅD ENLIGT 12:6 MB GÄLLER INTE FÖR DE VERKSAMHETER OCH ÅTGÄRDER SOM BEHOVS FÖR ATT BYGGA VÄGEN OCH SOM FASTSTÄLLTS OCH INGÅR I VÄGOMRÅDET FÖR ALLMÄN VÄG ELLER OMRÅDE FÖR TILLFÄLLIG NYTTJÄNDERÄTT  
 ○ FÖRBUD MOT ÅTGÄRD INOM STRANDSKYDDSDOMRÅDE (7:15) GÄLLER INTE BYGGANDE AV ALLMÄN VÄG

**ÅTGÄRDER SOM UNDANTAS FRÅN KRAV PÅ BYGGLOV**

BYGGLOV KRÄVS INTE FÖR BULLERSKARMAR, GÄLLER SAMTLIGA SKARMAR INOM PLANEN

**ÖVRIGA BETECKNINGAR PÅ PLANKARTAN**

- 1/1000 NY VÄG, MED LÄNGDMÄTNINGSSTRECK OCH HÖJDSÄTTNING
- VILTSTÄNGSEL
- MITTRÄCKE
- HÖJKAPACITETSSTRÄCKE
- FASTIGHET SOM INLÖSES
- INDRAGNING AV VÄG FRÅN ALLMÄNT UNDERHÅLL



TYP AV PLAN: **VÄGPLAN**

GRANSKNINGSSTATUS / SYFTE: **FASTSTÄLLELSEHANDLING**

HANDLINGSTYP: **FASTSTÄLLELSEHANDLING**

DATUM: 2018-11-21 | LEVERANS / ÄNDRINGS-PM

OBJEKT: **E22, KARLSKRONA-KALMAR DELEN LÖSEN-JÄMJÖ**

DELOMRÅDE / BANDEL: 1

ANLÄGGNINGSDEL: 01

OBJEKTNUMMER / KM: V87914002 | KONSTRUKTIONSDOKUMENT

BESTÄLLARE: TRAFIKVERKET | LEVERANTÖR: **wsp**

SKAPAD AV: MAGNUS LARSSON | UPPDRAGSNUMMER: 10226257

GODKÄND AV: ELIN DELVÉUS | ÄNDELNING

RITNINGSTYP: **PLAN**

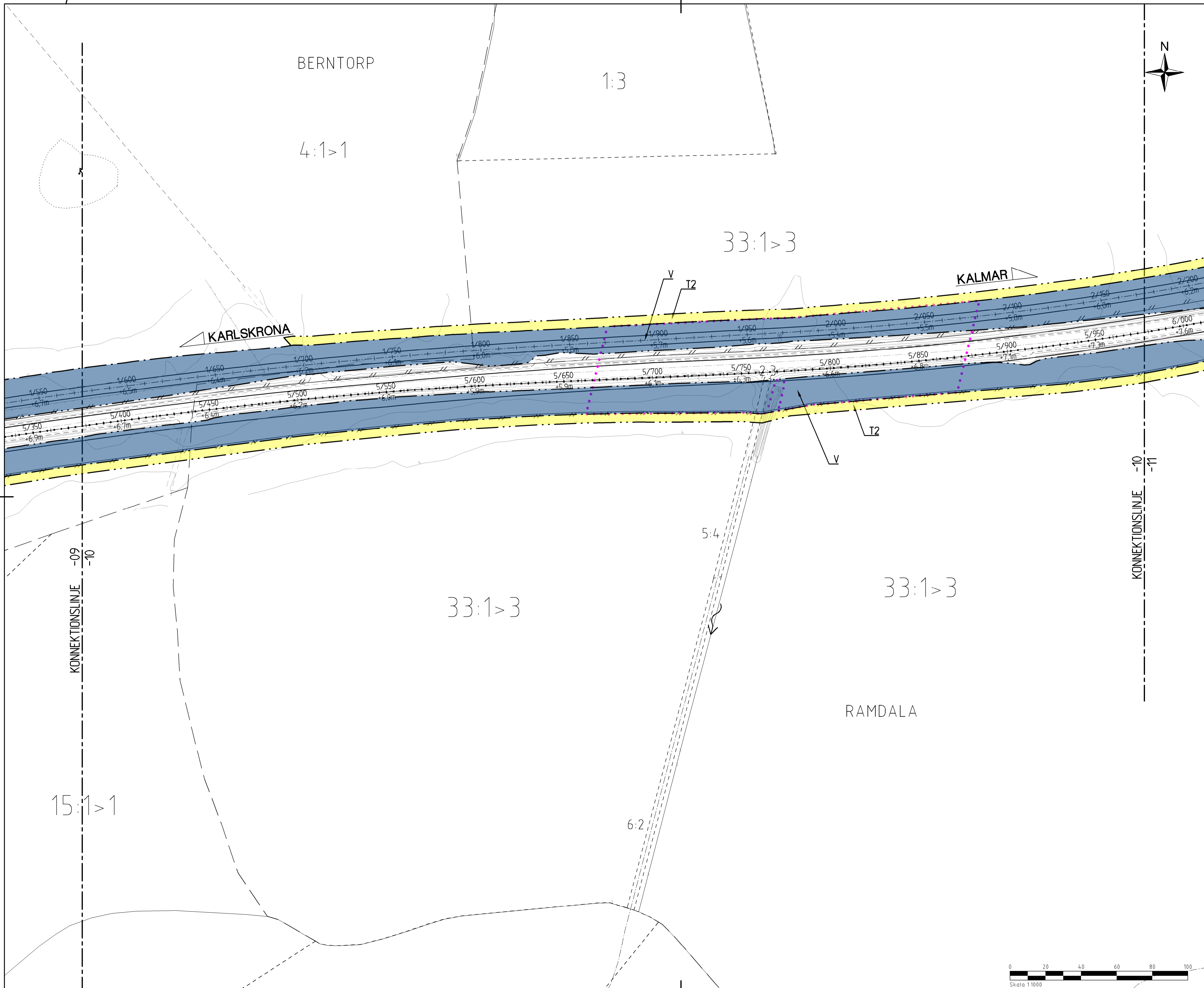
TEKNIKOMRÅDE / INNEHÅLL: **PLANKARTA SEKTION 4/800-5/400**

SKALA: 1:1000 | FORMAT: A1 | FÖRVALTNINGSNUMMER

RITNINGSDOKUMENT: 101T0209 | BLAD: | NÄSTA BLAD: | BET: |



FIL: \\GERMANSKE\PROJEKT\540\10226257\4\_CAD\1\_RITBIL\YTTOG\BYGG PLAN 2018-11-21\_C03 AV ANVÄNDARE: SJK1218



### TECKENFÖRKLARING

**MARKANSPRÅK**

- GRÄNS FÖR VÄGOMRÅDE
- AVGRÄNSNING MELLAN OLIKA TYPER AV MARKANSPRÅK
- FASTIGHETSGRÄNS

**V** NYTT VÄGOMRÅDE MED VÄGRÄTT

**Vi** NYTT VÄGOMRÅDE MED INSKRÄNKT VÄGRÄTT

**T** TILFÄLLIG NYTTJÄNDERÄTT GÄLLER UNDER BYGGTIDEN DOCK SOM LÅNGST TILL 3 MÅNADER EFTER SLUTBESIKNING

V11 VÄGOMRÅDE MED INSKRÄNKT VÄGRÄTT FÖR BULLERSKYDD  
 V12 VÄGOMRÅDE MED INSKRÄNKT VÄGRÄTT FÖR DAGVATTENLEDNING OCH DIKE  
 V13 VÄGOMRÅDE MED INSKRÄNKT VÄGRÄTT FÖR OMGRÄVNING AV VATTENDRÄG  
 V14 VÄGOMRÅDE MED INSKRÄNKT VÄGRÄTT FÖR TRYCKBANK  
 V15 VÄGOMRÅDE MED INSKRÄNKT VÄGRÄTT FÖR TERRANGMODELLERING

T1 TILFÄLLIG NYTTJÄNDERÄTT FÖR BYGGANDE AV BRO OCH FÖRBILEDNING AV TRAFIK  
 T2 TILFÄLLIG NYTTJÄNDERÄTT FÖR UPPLAG AV MASSOR, JUSTERING AV SLANTER OCH BYGGANDE AV VILTSTÄNGSEL  
 T3 TILFÄLLIG NYTTJÄNDERÄTT FÖR ANLÄGGANDE AV DAGVATTENLEDNING OCH DIKE

**SKYDDSÅTGÄRDER OCH FÖRSIKTIGHETSMÅTT**

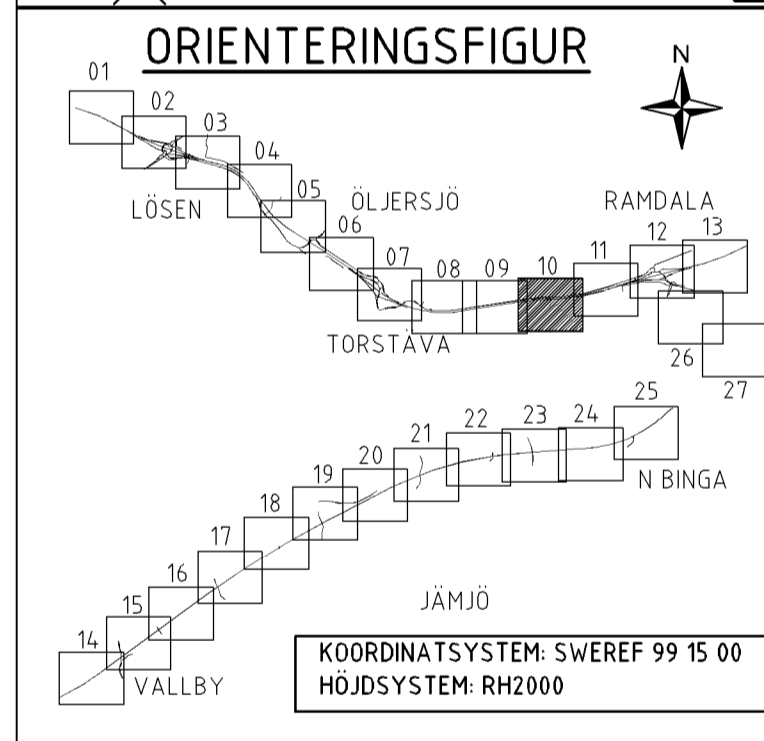
- MARKERING SKYDDSÅTGÄRD
- FAUNAPASSAGE AVSEDD FÖR KLÖVVILT OCH ANDRA STÖRRE DJUR
- PASSAGEMÖJLIGHET FÖR SMÅVILT SKA FINNAS
- VATTENSKYDD INOM LYCKEBYÅNS VATTENSKYDDSOMRÅDE
- VATTENSKYDD INOM JÄMJÖ VATTENSKYDDSOMRÅDE
- INKLUSIVE FUNKTIONSKRAV FÖR TÄTHET I DIKEN
- BULLERSKYDD, SKÄRM, HÖJD ÖVER NÄRMASTE VÄGBANA
- BULLERSKYDDSVALL, HÖJD ÖVER NÄRMASTE VÄGBANA
- ERBJUDANDE OM BULLERSKYDDSÅTGÄRDER UTANFÖR VÄGOMRÅDET I FORM AV FASADÅTGÄRD
- ERBJUDANDE OM BULLERSKYDDSÅTGÄRDER UTANFÖR VÄGOMRÅDET I FORM AV LOKALT SKYDD AV UTEPLATS
- VILTSTÄNGSEL, KOMPLETTERAS MED SKYDDSÅTGÄRD SÅ ATT GRODDJUR EJ KAN PASSERA
- DAMM FÖR GRODDJUR
- VERKSAMHETER/ÅTGÄRDER SOM UNDANTAS FRÅN FÖRBUD ENLIGT MILJÖBALKEN
- MARKERING UNDANTAG

UNDANTAGEN GÄLLER HELA PLANEN.  
 FÖRBUD SOM AVSER VERKSAMHET ELLER ÅTGÄRD INOM GENERELLT BIOTOPSKYDDSOMRÅDE (7:11 2 ST MB) GÄLLER INTE BYGGANDE AV ALLMÄN VÄG.  
 SKYDDIGHET ATT GÖRA ANMÄLAN FÖR SAMRÅD ENLIGT 12:6 MB GÄLLER INTE FÖR DE VERKSAMHETER OCH ÅTGÄRDER SOM BEHOVS FÖR ATT BYGGA VÄGEN OCH SOM FASTSTÄLLTS OCH INGÅR I VÄGOMRÅDET FÖR ALLMÄN VÄG ELLER OMRÅDE FÖR TILFÄLLIG NYTTJÄNDERÄTT.  
 FÖRBUD MOT ÅTGÄRD INOM STRANDSKYDDSOMRÅDE (7:15) GÄLLER INTE BYGGANDE AV ALLMÄN VÄG.

**ÅTGÄRDER SOM UNDANTAS FRÅN KRAV PÅ BYGGLOV**  
 BYGGLOV KRÄVS INTE FÖR BULLERSKÄRMAR, GÄLLER SAMTLIGA SKÄRMAR INOM PLANEN.

**ÖVRIGA BETECKNINGAR PÅ PLANKARTAN**

- 1/1000 NY VÄG, MED LÄNGDMÄTNINGSSTRECK OCH HÖJDSÄTTNING
- VILTSTÄNGSEL
- KANTSTEN
- MITTRÄCKE
- HÖGKAPACITETS RÄCKE
- FASTIGHET SOM INLÖSES
- INDRAGNING AV VÄG FRÅN ALLMÄNT UNDERHÅLL



TYP AV PLAN: **VÄGPLAN**

GRANSKNINGSSTATUS / SYFTE: **FASTSTÄLLELSEHANDLING**

HANDLINGSTYP: **FASTSTÄLLELSEHANDLING**

DATUM: 2018-11-21

OBJEKT: **E22, KARLSKRONA-KALMAR DELEN LÖSEN-JÄMJÖ**

DELOMRÅDE / BANDEL: 1

ANLÄGGNINGSDEL: 01

OBJEKTNUMMER / KM: V87914002

KONSTRUKTIONNUMMER: 10226257

BESTÄLLARE: TRAFIKVERKET

LEVERANTÖR: **wsp**

SKAPAD AV: MAGNUS LARSSON

UPPDRAGSNUMMER: 10226257

GODKÄND AV: ELIN DELVÉUS

AVDELNING:

RITNINGSTYP: **PLAN**

TEKNIKOMRÅDE / INNEHÅLL: **PLANKARTA SEKTION 5/400-6/000**

SKALA: 1:1000

FORMAT: A1

FÖRVALTNINGSNUMMER: 101T0210

BLAD: NÄSTA BLAD: BET:



FIL: \\SERVARE\PROJEKT\5400\20257\1\_LADN\RIKETS\_VITTOGDNING\PLANTAD\_2018-11-21\_C254\_AV\_ANVÄNDARE\_SPK121E