

TECKENFÖRKLARING

MARKANSPRÅK

- GRÄNS FÖR VÄGOMRÅDE
- AVGRÄNSNING MELLAN OLIKA TYPER AV MARKANSPRÅK
- FASTIGHETSGRÄNS

V NYTT VÄGOMRÅDE MED VÄGRÄTT

Vi NYTT VÄGOMRÅDE MED INSKRÄNKT VÄGRÄTT

T TILFÄLLIG NYTTJÄNDERÄTT GÄLLER UNDER BYGGTIDEN DOCK SOM LÅNGST TILL 3 MÅNADER EFTER SLUTBESIKNING

V11 VÄGOMRÅDE MED INSKRÄNKT VÄGRÄTT FÖR BULLERSKYDD
 V12 VÄGOMRÅDE MED INSKRÄNKT VÄGRÄTT FÖR DAGVATTENLEDNING OCH DIKE
 V13 VÄGOMRÅDE MED INSKRÄNKT VÄGRÄTT FÖR OMGRÄVNING AV VATTENDRÄG
 V14 VÄGOMRÅDE MED INSKRÄNKT VÄGRÄTT FÖR TRYCKBANK
 V15 VÄGOMRÅDE MED INSKRÄNKT VÄGRÄTT FÖR TERRANGMODELLERING

T1 TILFÄLLIG NYTTJÄNDERÄTT FÖR BYGGANDE AV BRO OCH FÖRLEDDNING AV TRAFIK
 T2 TILFÄLLIG NYTTJÄNDERÄTT FÖR UPPLAG AV MASSOR, JUSTERING AV SLANTER OCH BYGGANDE AV VILTSTÄNGSEL
 T3 TILFÄLLIG NYTTJÄNDERÄTT FÖR ANLÄGGANDE AV DAGVATTENLEDNING OCH DIKE

SKYDDSÅTGÄRDER OCH FÖRSIKTIGHETSMÅTT

..... MARKERING SKYDDSÅTGÄRD

SK1 FAUNAPASSAGE AVSEDD FÖR KLÖVVILT OCH ANDRA STÖRRE DJUR
 SK2 PASSAGEMÖJLIGHET FÖR SMÅVILT SKA FINNAS
 SK3 VATTENSKYDD INOM LYCKEBYENS VATTENSKYDDSOMRÅDE
 SK4 VATTENSKYDD INOM JÄMJO VATTENSKYDDSOMRÅDE INKLUSIVE FUNKTIONSKRAV FÖR TÄTHET I DIKEN
 SK5 BULLERSKYDD, SKARM, HÖJD ÖVER NÄRMASTE VÄGBANA
 SK6 BULLERSKYDDSVALL, HÖJD ÖVER NÄRMASTE VÄGBANA
 SK7 ERBJUDANDE OM BULLERSKYDDSÅTGÄRDER UTANFÖR VÄGOMRÅDET I FORM AV FASADÅTGÄRD
 SK8 ERBJUDANDE OM BULLERSKYDDSÅTGÄRDER UTANFÖR VÄGOMRÅDET I FORM AV LOKALT SKYDD AV UTEPLATS
 SK9 VILTSTÄNGSEL, KOMPLETTERAS MEDSKYDDSÅTGÄRD SÅ ATT GRODDJUR ETT KAN PASSERA
 SK10 DAMM FÖR GRODDJUR

VERKSAMHETER/ÅTGÄRDER SOM UNDANTAS FRÅN FÖRBUD ENLIGT MILJÖBALKEN

..... MARKERING UNDANTAG

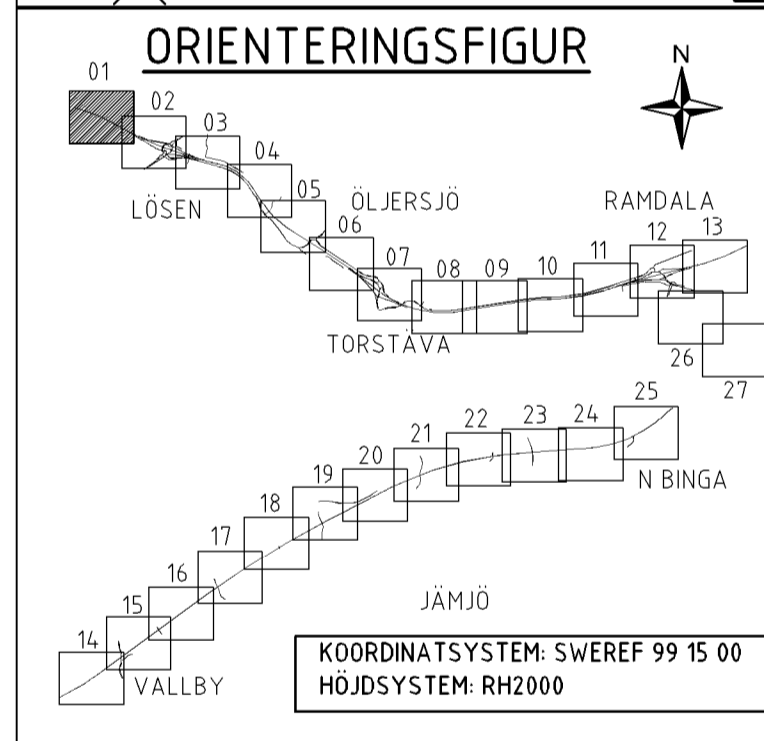
UNDANTAGEN GÄLLER HELA PLANEN.
 ○ FÖRBUD SOM AVSER VERKSAMHETER ELLER ÅTGÄRD INOM GENERELLT BIOTOPSKYDDSOMRÅDE (7:11 2 ST MB) GÄLLER INTE BYGGANDE AV ALLMÄN VÄG
 ○ SKYDLIGHET ATT GÖRA ANMÄLAN FÖR SAMRÅD ENLIGT 12:6 MB GÄLLER INTE FÖR DE VERKSAMHETER OCH ÅTGÄRDER SOM BEHOVS FÖR ATT BYGGA VÄGEN OCH SOM FASTSTÄLLTS OCH INGÅR I VÄGOMRÅDET FÖR ALLMÄN VÄG ELLER OMRÅDE FÖR TILFÄLLIG NYTTJÄNDERÄTT
 ○ FÖRBUD MOT ÅTGÄRD INOM STRANDSKYDDSOMRÅDE (7:15) GÄLLER INTE BYGGANDE AV ALLMÄN VÄG

ÅTGÄRDER SOM UNDANTAS FRÅN KRAV PÅ BYGGLOV

BYGGLOV KRÄVS INTE FÖR BULLERSKARMAR, GÄLLER SAMTLIGA SKARMAR INOM PLANEN

ÖVRIGA BETECKNINGAR PÅ PLANKARTAN

1:1000 NY VÄG, MED LÄNGDMÄTNINGSSTRECK OCH HÖJDSÄTTNING
 1:10,0m VILTSTÄNGSEL
 KANTSTEN
 MITTRÄCKE
 HÖJKAPACITETSÄRÅCKE
 FASTIGHET SOM INLÖSES
 INDRAGNING AV VÄG FRÅN ALLMÄNT UNDERHÅLL



TYP AV PLAN: **VÄGPLAN**

GRANSKNINGSSTATUS / SYFTE: **FASTSTÄLLELSEHANDLING**

HANDLINGSTYP: **FASTSTÄLLELSEHANDLING**

DATUM: 2018-11-21

LEVERANS / ADRESS: PM

OBJEKT: **E22, KARLSKRONA-KALMAR DELEN LÖSEN-JÄMJÖ**

DELOMRÅDE / BANDEL: 1

ANLÄGGNINGSTYP: 01

OBJEKTNUMMER / KM: V87914002

KONSTRUKTIONNUMMER: 10226257

BESTÄLLARE: **TRAFIKVERKET**

LEVERANTÖR: **wsp**

SKAPAD AV: **MAGNUS LARSSON**

UPPRAGSNUMMER: 10226257

GODKÄND AV: **ELIN DELVÉUS**

AVDELNING:

RITNINGSTYP: **PLAN**

TEKNIKOMRÅDE / INNEHÅLL:

BESKRIVNING: **PLANKARTA SEKTION 0/000-0/600**

SKALA: 1:1000

FORMAT: A1

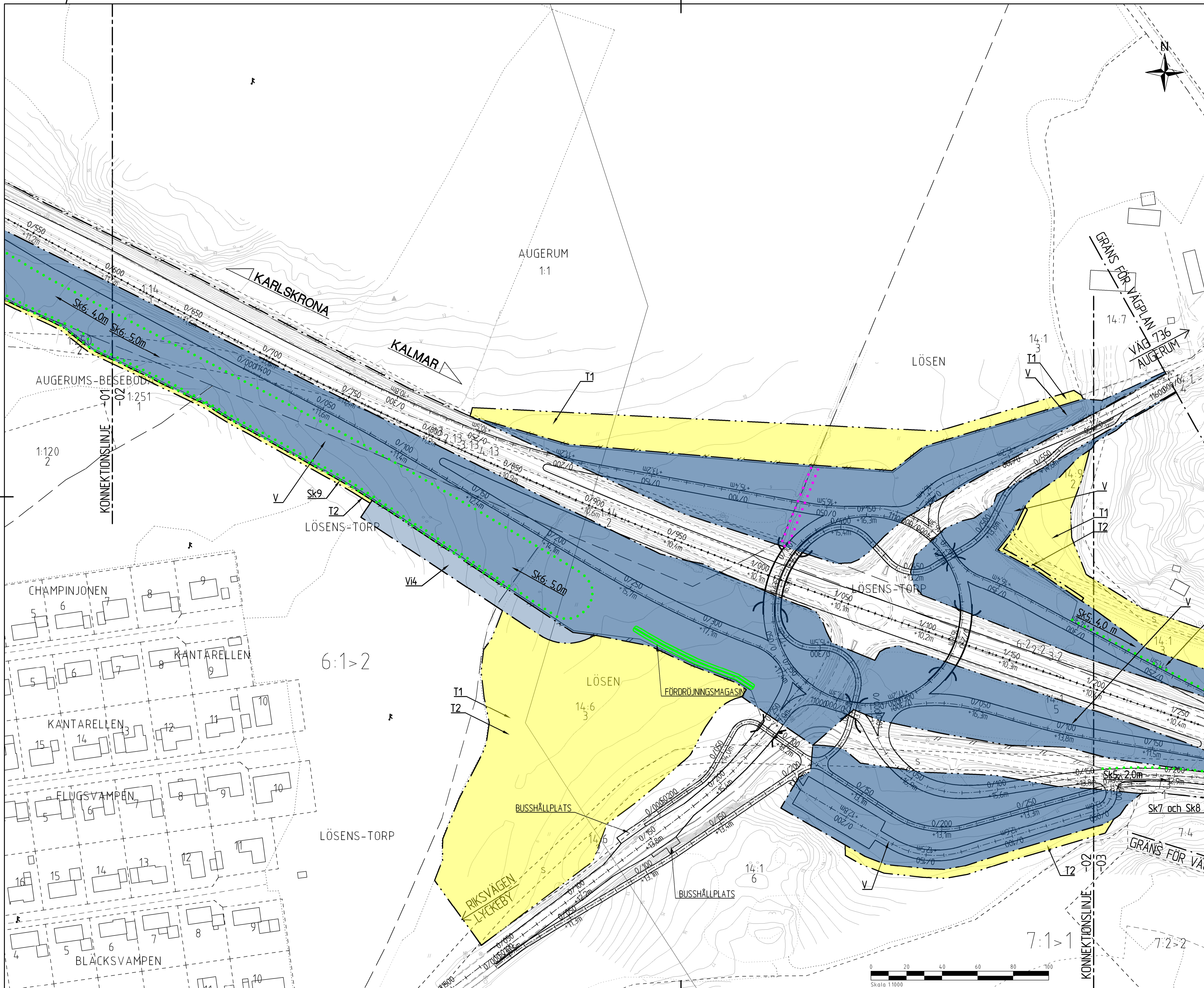
FÖRVALTNINGSNUMMER:

RITNINGSGRUPP: 101T0201

BLAD: NÄSTA BLAD BET



FIL: \\SERVARE\PROJEKT\5401\0226257\1_CAD\UTRIBER_VT\0226257_PLOTTAD_2018-12-20_11h_45m_AVIKARDE_SPK1218



TECKENFÖRKLARING

MARKANSPRÅK

- GRÄNS FÖR VÄGOMRÅDE
- AVGRÄNSNING MELLAN OLIKA TYPER AV MARKANSPRÅK
- FASTIGHETSGRÄNS
- V** NYTT VÄGOMRÅDE MED VÄGRÄTT
- Vi** NYTT VÄGOMRÅDE MED INSKRÄNKT VÄGRÄTT
- T** TILLFÄLLIG NYTTJÄNDERÄTT GÄLLER UNDER BYGGTIDEN DOCK SOM LÄNGST TILL 3 MÅNADER EFTER SLUTBESIKTNING

V11 VÄGOMRÅDE MED INSKRÄNKT VÄGRÄTT FÖR BULLERSKYDD
 V12 VÄGOMRÅDE MED INSKRÄNKT VÄGRÄTT FÖR DAGVATTENLEDNING OCH DIKE
 V13 VÄGOMRÅDE MED INSKRÄNKT VÄGRÄTT FÖR OMGRÄVNING AV VATTENDRÄG
 V14 VÄGOMRÅDE MED INSKRÄNKT VÄGRÄTT FÖR TRYCKBANK
 V15 VÄGOMRÅDE MED INSKRÄNKT VÄGRÄTT FÖR TERRANGMODELLERING

T1 TILLFÄLLIG NYTTJÄNDERÄTT FÖR BYGGANDE AV BRO OCH FÖRBILDNING AV TRAFIK
 T2 TILLFÄLLIG NYTTJÄNDERÄTT FÖR UPPLAG AV MASSOR, JUSTERING AV SLANTER OCH BYGGANDE AV VILTSTÄNGSEL
 T3 TILLFÄLLIG NYTTJÄNDERÄTT FÖR ANLÄGGANDE AV DAGVATTENLEDNING OCH DIKE

SKYDDSÅTGÄRDER OCH FÖRSIKTIGHETSÅTGÄRDER

- SK1 FAUNAPASSAGE AVSEDD FÖR KLÖVVILT OCH ANDRA STORRE DJUR
- SK2 PASSAGEMÖJLIGHET FÖR SMÅVILT SKA FINNAS
- SK3 VATTENSKYDD INOM LÖSENSVÄNS VATTENSKYDDSDOMRÅDE
- SK4 VATTENSKYDD INOM JÄMJÖ VATTENSKYDDSDOMRÅDE INKLUSIVE FUNKTIONSKRAV FÖR TÄTHET I DIKEN
- SK5 BULLERSKYDD, SKARM, HÖJD ÖVER NÄRMASTE VÄGBANA
- SK6 BULLERSKYDDSVÄLL, HÖJD ÖVER NÄRMASTE VÄGBANA
- SK7 ERBJUDANDE OM BULLERSKYDDSÅTGÄRDER UTANFÖR VÄGOMRÅDET I FORM AV FASADÅTGÄRDER
- SK8 ERBJUDANDE OM BULLERSKYDDSÅTGÄRDER UTANFÖR VÄGOMRÅDET I FORM AV LOKALT SKYDD AV UTEPLATS
- SK9 VILTSTÄNGSEL, KOMPLETTERAS MEDSKYDDSÅTGÄRDER SÅ ATT GRODDJUR EJA KAN PASSERA
- SK10 DAMM FÖR GRODDJUR

VERKSAMHETER/ÅTGÄRDER SOM UNDANTAS FRÅN FÖRBUD ENLIGT MILJÖBALKEN

- UNDANTAGEN GÄLLER HELA PLANEN
- FÖRBUD SOM AVSER VERKSAMHET ELLER ÅTGÄRD INOM GENERELLT BIOTOPSKYDDSDOMRÅDE (7:11 2 ST MB) GÄLLER INTE BYGGANDE AV ALLMÄN VÄG
- SKYDLIGHET ATT GÖRA ANMÄLAN FÖR SAMRÄD ENLIGT 12.6 MB GÄLLER INTE FÖR DE VERKSAMHETER OCH ÅTGÄRDER SOM BEHOVS FÖR ATT BYGGA VÄGEN OCH SOM FASTSTÄLLS OCH INGÅR I VÄGOMRÅDET FÖR ALLMÄN VÄG ELLER OMRÅDE FÖR TILLFÄLLIG NYTTJÄNDERÄTT
- FÖRBUD MOT ÅTGÄRD INOM STRANDSKYDDSDOMRÅDE (7:15) GÄLLER INTE BYGGANDE AV ALLMÄN VÄG

ÅTGÄRDER SOM UNDANTAS FRÅN KRAV PÅ BYGGLOV

BYGGLOV KRAVS INTE FÖR BULLERSKARMAR, GÄLLER SAMTLIGA SKARMAR INOM PLANEN

ÖVRIGA BETECKNINGAR PÅ PLANKARTAN

- 1/1000 NY VÄG, MED LÄNGDMÄTNINGSSTRECK OCH HÖJDSÄTTNING
- 10,0m VILTSTÄNGSEL
- MITTRÄCKE
- HÖJKAPACITETSÄTGÄRDER
- FASTIGHET SOM INLÖSES
- INDRAGNING AV VÄG FRÅN ALLMÄNT UNDERHÅLL

ORIENTERINGSFIGUR

KOORDINATSYSTEM: SWEREF 99 15 00
 HÖJDSYSTEM: RH2000

VÄGPLAN

GRANSKNINGSSTATUS / SYFTE

HANDLINGSTYP: **FASTSTÄLLELSEHANDLING**

DATUM: 2018-11-21

OBJEKT: **E22, KARLSKRONA-KALMAR DELEN LÖSEN-JÄMJÖ**

DELOMRÅDE / BANDEL: 1

ANLÄGGNINGSGRÄNS: 01

OBJEKTNUMMER / KM: V87914002

KONSTRUKTIONNUMMER: 10226257

BESTÄLLARE: TRAFIKVERKET

LEVERANTÖR: **wsp**

SKAPAD AV: MAGNUS LARSSON

GODKÄND AV: ELIN DELVÉUS

RITNINGSTYP: PLAN

TEKNIKOMRÅDE / INNEHÅLL: PLANKARTA

BESKRIVNING: PLANKARTA SEKTION 0/600-1/200

SKALA: 1:1000

FORMAT: A1

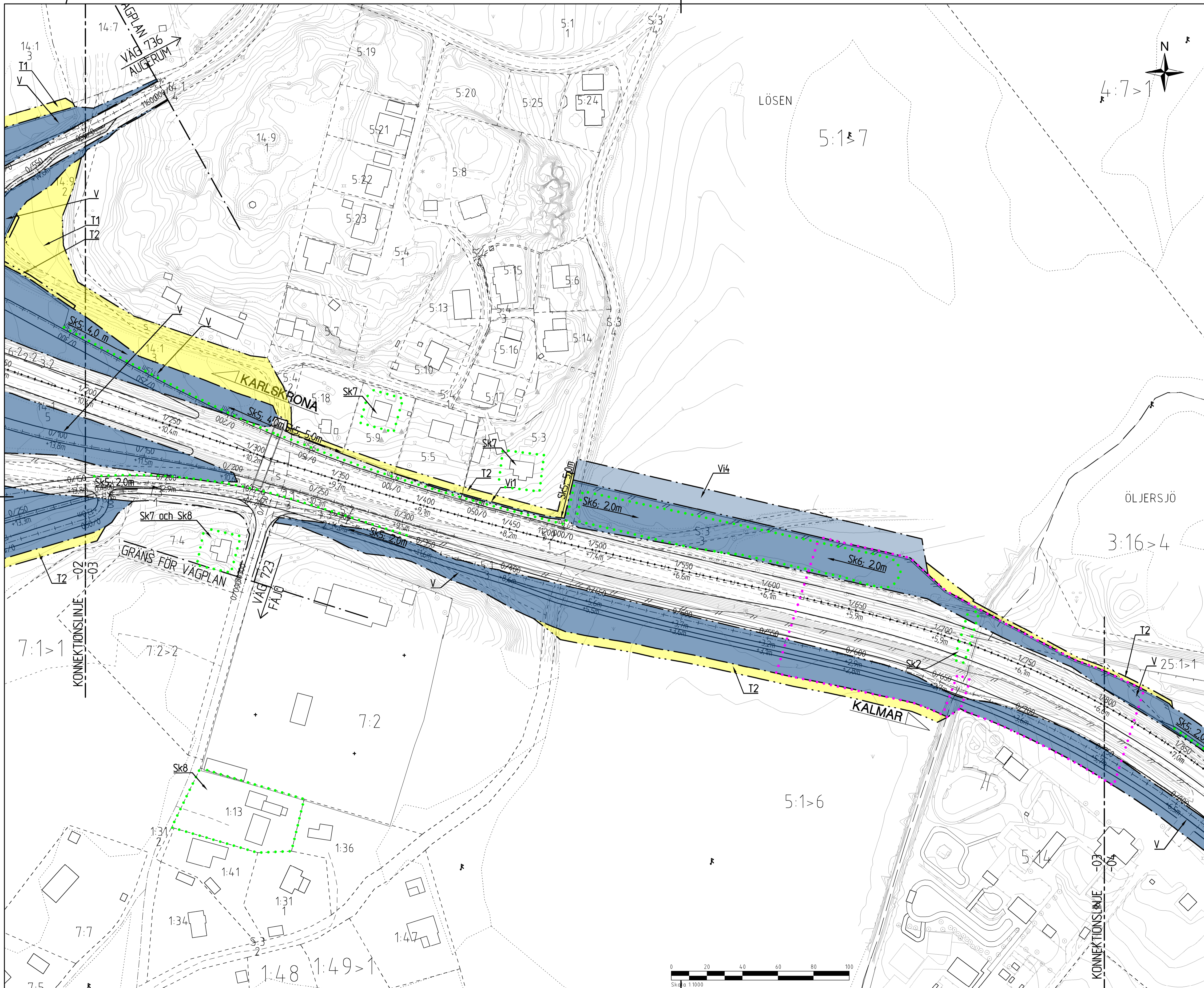
FÖRVALTNINGSNUMMER: 101T0202

RITNINGNUMMER: 101T0202

BLAD: NÄSTA BLAD BET



FIL: \\VERKSPROJEKT\S\NO\2025\714_CAD\1\RIKSVÄG_VÄGOMRÅDE\2018-11-21_CAZ_AV_ANVÄNDARE_SIK1216



TECKENFÖRKLARING

MARKANSPRÅK

- GRÄNS FÖR VÄGOMRÅDE
- AVGRÄNSNING MELLAN OLIKA TYPER AV MARKANSPRÅK
- FASTIGHETSGRÄNS
- V** NYTT VÄGOMRÅDE MED VÄGRÄTT
- Vi** NYTT VÄGOMRÅDE MED INSKRÄNKT VÄGRÄTT
- T** TILLFÄLLEGT NYTT JANDERÄTT GÄLLER UNDER BYGGTIDEN DOCK SOM LÅNGT TILL 3 MÅNADER EFTER SLUTBESIKTNING

V11 VÄGOMRÅDE MED INSKRÄNKT VÄGRÄTT FÖR BULLERSKYDD
V12 VÄGOMRÅDE MED INSKRÄNKT VÄGRÄTT FÖR DAGRITNING OCH DÄK
V13 VÄGOMRÅDE MED INSKRÄNKT VÄGRÄTT FÖR OMGRÄVNING AV VATTENDRÅG
V14 VÄGOMRÅDE MED INSKRÄNKT VÄGRÄTT FÖR TRYCKBANK
V15 VÄGOMRÅDE MED INSKRÄNKT VÄGRÄTT FÖR TERRÄNGMODELLERING

T1 TILLFÄLLEGT NYTT JANDERÄTT FÖR BYGGANDE AV BRO OCH FÖRBLENDNING AV TRAFIK
T2 TILLFÄLLEGT NYTT JANDERÄTT FÖR UPPLAG AV MASSOR, JUSTERING AV SLANTER OCH BYGGANDE AV VILTSTÄNGSEL
T3 TILLFÄLLEGT NYTT JANDERÄTT FÖR ANLÄGGANDE AV DAGVATTENLEDNING OCH DIKE

SKYDDSÅTGÄRDER OCH FÖRSIKTIGHETSMÅTT

- SK1** FAUNAPASSAGE AVSEDD FÖR KLÖVVILT OCH ANDRA STÖRRE DJUR
- SK2** PASSAGEMÖJLIGHET FÖR SMÅVILT SKA FINNAS
- SK3** VATTENSKYDD INOM LYCKEBYNS VATTENSKYDDSMRÅDE
- SK4** VATTENSKYDD INOM JÄMJÖ VATTENSKYDDSMRÅDE INKLUSIVE FUNKTIONSKRAV FÖR TÄTHET I DIKEN
- SK5** BULLERSKYDD, SKÄRM, HÖJD ÖVER NÄRMASTE VÄGBANA
- SK6** BULLERSKYDDSVALL, HÖJD ÖVER NÄRMASTE VÄGBANA
- SK7** ERBJUDANDE OM BULLERSKYDDSÅTGÄRDER UTANFÖR VÄGOMRÅDET I FORM AV FASADÅTGÄRD
- SK8** ERBJUDANDE OM BULLERSKYDDSÅTGÄRDER UTANFÖR VÄGOMRÅDET I FORM AV LOKALT SKYDD AV UTEPLATS
- SK9** VILTSTÄNGSEL, KOMPLETTERAS MED SKYDDÅTGÄRD SÅ ATT GRODDJUR ETT KAN PASSERA
- SK10** DAMM FÖR GRODDJUR

VERKSAMHETER/ÅTGÄRDER SOM UNDANTAS FRÅN FÖRBUD ENLIGT MILJÖBALKEN

- UNDANTAGEN GÄLLER HELA PLANEN**
- FÖRBUD SOM AVSER VERKSAMHET ELLER ÅTGÄRD INOM GENERELLT BIODIVERSITÄTSMRÅDE (7:11 2 ST MB) GÄLLER INTE BYGGANDE AV ALLMAN VÄG
- SKYLDIGHET ATT GÖRA ANMÄLAN FÖR SAMRÅD ENLIGT 12:6 MB GÄLLER INTE FÖR DE VERKSAMHETER OCH ÅTGÄRDER SOM BEHOVS FÖR ATT BYGGA VÄGEN OCH SOM FASTSTÄLLS OCH INGÅR I VÄGOMRÅDET FÖR ALLMAN VÄG ELLER OMRÅDE FÖR TILLFÄLLEGT NYTT JANDERÄTT
- FÖRBUD MOT ÅTGÄRD INOM STRANDSKYDDSMRÅDE (7:15) GÄLLER INTE BYGGANDE AV ALLMAN VÄG

ÅTGÄRDER SOM UNDANTAS FRÅN KRAV PÅ BYGGLOV

BYGGLOV KRAVS INTE FÖR BULLERSKÄRMAR, GÄLLER SAMTLIGA SKÄRMAR INOM PLANEN

ÖVRIGA BETECKNINGAR PÅ PLANKARTAN

- 1/1000 NY VÄG, MED LÄNGDMÄTNINGSSTRECK OCH HÖJDSÄTTNING
- 10,0m VILTSTÄNGSEL
- KANTSTEN
- MITTRÄCKE
- HÖJKAPACITETSSTRÄCKE
- FASTIGHET SOM INLÖSES
- INDRAGNING AV VÄG FRÅN ALLMÄNT UNDERHÅLL

ORIENTERINGSFIGUR

KOORDINATSYSTEM: SWEREF 99 15 00
 HÖJDSYSTEM: RH2000

TYP AV PLAN
VÄGPLAN

GRANSKNINGSSTATUS / SYFTE
FASTSTÄLLELSEHANDLING

HANDLINGSTYP
FASTSTÄLLELSEHANDLING

DATUM
 2018-11-21

OBJEKT
 E22, KARLSKRONA-KALMAR DELEN LÖSEN-JÄMJÖ

DELOMRÅDE / BANDEL
 1

ANLÄGGNINGSDDEL
 01

OBJEKTNUMMER / KM
 V87914002

KONSTRUKTIONNUMMER

BESTÄLLARE
TRAFIKVERKET

LEVERANTÖR
wsp

SKAPAD AV
 MAGNUS LARSSON

UPPRAGSNUMMER
 10226257

GODKÄND AV
 ELIN DELVÉUS

AVDELNING

RITNINGSTYP
 PLAN

TEKNIKOMRÅDE / INNEHÅLL

BESKRIVNING
 PLANKARTA SEKTION 1/200-1/800

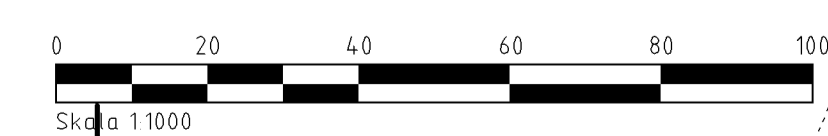
SKALA
 1:1000

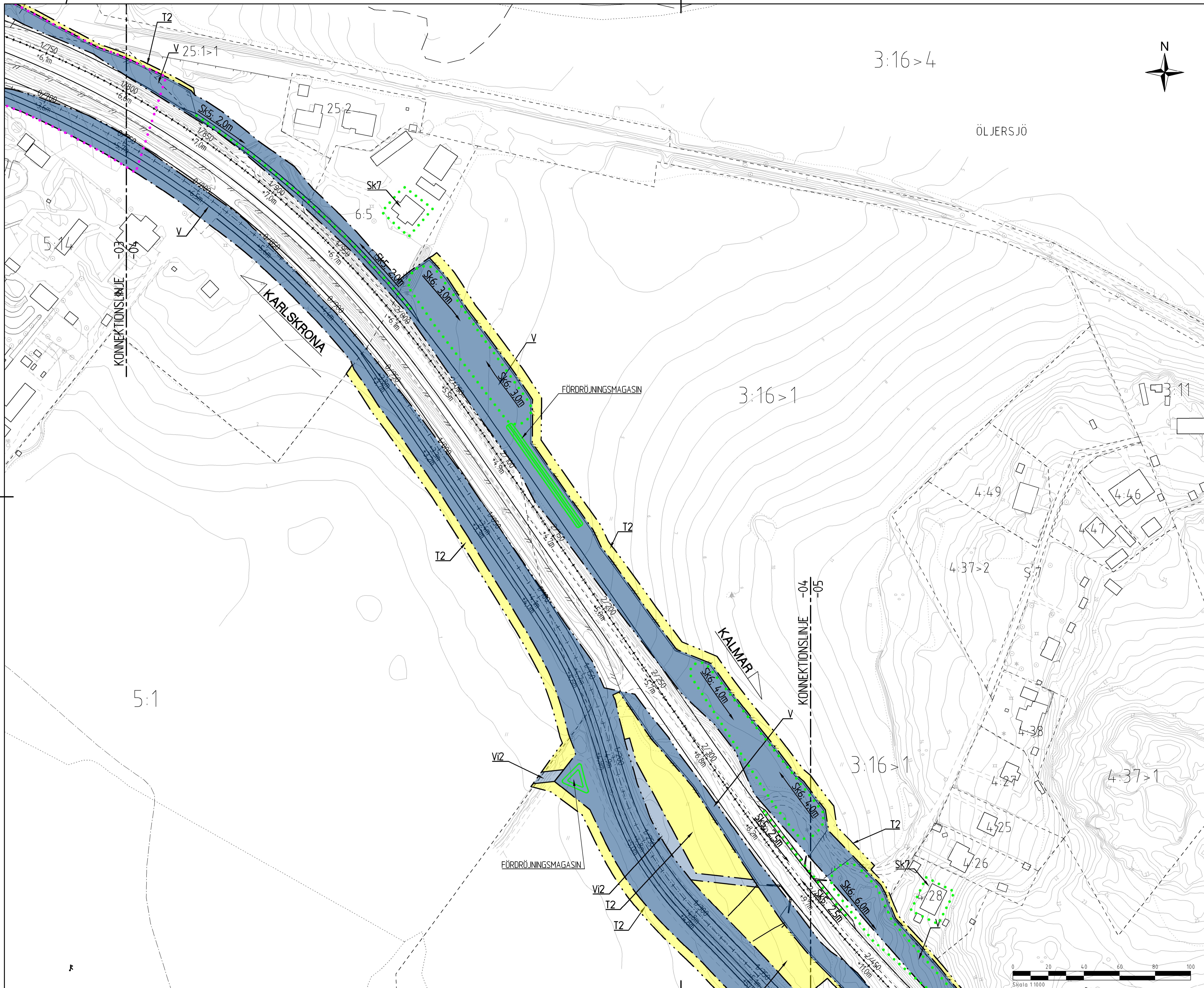
FORMAT
 A1

FÖRVALTNINGSNUMMER

RITNINGSNUMMER
 101T0203

BLAD **NÄSTA BLAD** **BET**





TECKENFÖRKLARING

MARKANSPRÅK

- GRÄNS FÖR VÄGOMRÅDE
- AVGRÄNSNING MELLAN OLIKA TYPER AV MARKANSPRÅK
- FASTIGHETSGRÄNS
- V** NYTT VÄGOMRÅDE MED VÄGRÄTT
- Vi** NYTT VÄGOMRÅDE MED INSKRÄNKT VÄGRÄTT
- T** TILLFÄLLEGT NYTT JÄNDERÄTT GÄLLER UNDER BYGGTIDEN DOCK SOM LÅNGST TILL 3 MÅNADER EFTER SLUTBESIKTNING

V1 VÄGOMRÅDE MED INSKRÄNKT VÄGRÄTT FÖR BULLERSKYDD
V2 VÄGOMRÅDE MED INSKRÄNKT VÄGRÄTT FÖR DAGVATTENLEDNING OCH DIKE
V3 VÄGOMRÅDE MED INSKRÄNKT VÄGRÄTT FÖR OMGRÄVNING AV VATTENDRÄG
V4 VÄGOMRÅDE MED INSKRÄNKT VÄGRÄTT FÖR TRYCKBANK
V5 VÄGOMRÅDE MED INSKRÄNKT VÄGRÄTT FÖR TERRÄNGMODELLERING

T1 TILLFÄLLEGT NYTT JÄNDERÄTT FÖR BYGGANDE AV BRO OCH FÖRLEDDNING AV TRAFIK
T2 TILLFÄLLEGT NYTT JÄNDERÄTT FÖR UPPLAG AV MASSOR, JUSTERING AV SLANTER OCH BYGGANDE AV VILTSTÄNGSEL
T3 TILLFÄLLEGT NYTT JÄNDERÄTT FÖR ANLÄGGANDE AV DAGVATTENLEDNING OCH DIKE

SKYDDSÅTGÄRDER OCH FÖRSIKTIGHETSÅTGÄRDER

MARKERING SKYDDSÅTGÄRD

SK1 FAUNAPASSAGE AVSEDD FÖR KLÖVILT OCH ANDRA STÖRRE DJUR
SK2 PASSAGEMÖJLIGHET FÖR SMÅVILT SKA FINNAS
SK3 VATTENSKYDD INOM LYCKEBYÅNS VATTENSKYDDSDOMRÅDE
SK4 VATTENSKYDD INOM JÄMJÖ VATTENSKYDDSDOMRÅDE INKLUSIVE FUNKTIONSKRAV FÖR TÄTHET I DIKEN
SK5 BULLERSKYDD, SKÄRM, HÖJD ÖVER NÄRMASTE VÄGBANA
SK6 BULLERSKYDDSVALL, HÖJD ÖVER NÄRMASTE VÄGBANA
SK7 ERBJUDANDE OM BULLERSKYDDSÅTGÄRDER UTANFÖR VÄGOMRÅDET I FORM AV FASADÅTGÄRD
SK8 ERBJUDANDE OM BULLERSKYDDSÅTGÄRDER UTANFÖR VÄGOMRÅDET I FORM AV LOKALT SKYDD AV UTEPLATS
SK9 VILTSTÄNGSEL, KOMPLETTERAS MED SKYDDSÅTGÄRD SÅ ATT GRODDJUR ETT KAN PASSERA
SK10 DAMM FÖR GRODDJUR

VERKSAMHETER/ÅTGÄRDER SOM UNDANTAS FRÅN FÖRBUD ENLIGT MILJÖBALKEN

MARKERING UNDANTAG

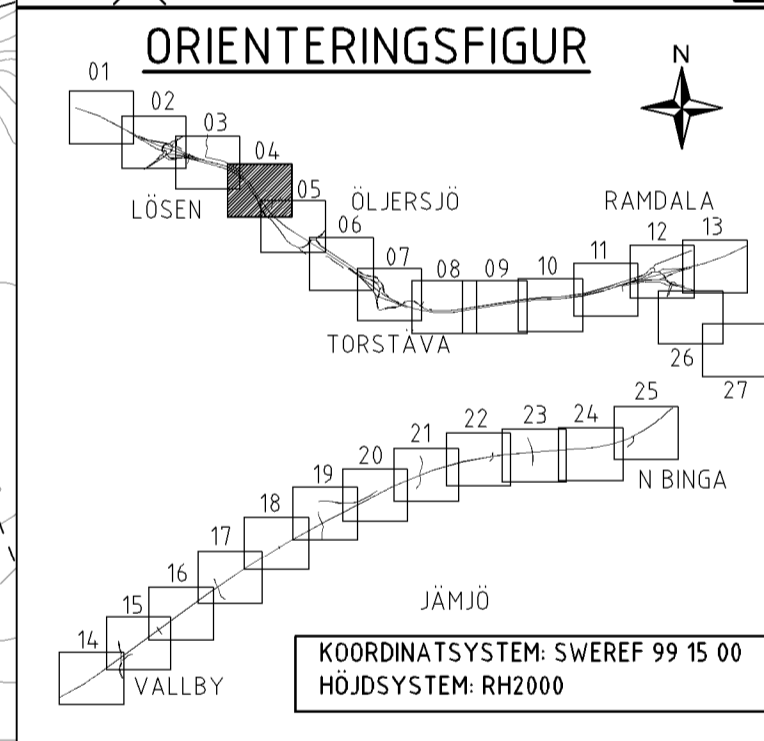
UNDANTAGEN GÄLLER HELA PLANEN
FÖRBUD SOM AVSER VERKSAMHET ELLER ÅTGÄRD INOM GENERELLT BIODIVERSITÄTSDOMRÅDE (7:11 2 ST MB) GÄLLER INTE BYGGANDE AV ALLMÄN VÄG
SKYDDIGHET ATT GÖRA ANMÄLAN FÖR SAMRÅD ENLIGT 12:6 MB GÄLLER INTE FÖR DE VERKSAMHETER OCH ÅTGÄRDER SOM BEHOVS FÖR ATT BYGGA VÄGEN OCH SOM FASTSTÄLLTS OCH INGÅR I VÄGOMRÅDET FÖR ALLMÄN VÄG ELLER OMRÅDE FÖR TILLFÄLLEGT NYTT JÄNDERÄTT
FÖRBUD MOT ÅTGÄRD INOM STRANDSKYDDSDOMRÅDE (7:15) GÄLLER INTE BYGGANDE AV ALLMÄN VÄG

ÅTGÄRDER SOM UNDANTAS FRÅN KRAV PÅ BYGGLOV

BYGGLOV KRAVS INTE FÖR BULLERSKÄRMAR, GÄLLER SAMTLIGA SKÄRMAR INOM PLANEN

ÖVRIGA BETECKNINGAR PÅ PLANKARTAN

1/1000 NY VÄG, MED LÄNGDMÄTNINGSSTRECK OCH HÖJDSÄTTNING
VILTSTÄNGSEL
MITTRÄCKE
HÖJKAPACITETSSTRÄCKE
FASTIGHET SOM INLÖSES
INDRAGNING AV VÄG FRÅN ALLMÄNT UNDERHÅLL



TYP AV PLAN: **VÄGPLAN**

GRANSKNINGSSTATUS / SYFTE: **FASTSTÄLLELSEHANDLING**

HANDLINGSTYP: **FASTSTÄLLELSEHANDLING**

DATUM: 2018-11-21

OBJEKT: **E22, KARLSKRONA-KALMAR DELEN LÖSEN-JÄMJÖ**

DELOMRÅDE / BANDEL: 1

ANLÄGGNINGSDDEL: 01

OBJEKTNUMMER / KM: V87914002

BESTÄLLARE: TRAFIKVERKET

LEVERANTÖR: wsp

SKAPAD AV: MAGNUS LARSSON

UPPRAGSNUMMER: 10226257

GODKÄND AV: ELIN DELVÉUS

AVDELNING:

RITNINGSTYP: PLAN

TEKNIKOMRÅDE / INNEHÅLL:

BESKRIVNING: PLANKARTA SEKTION 1/800-2/400

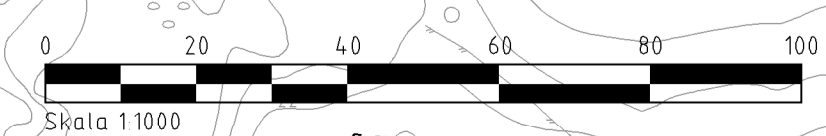
SKALA: 1:1000

FORMAT: A1

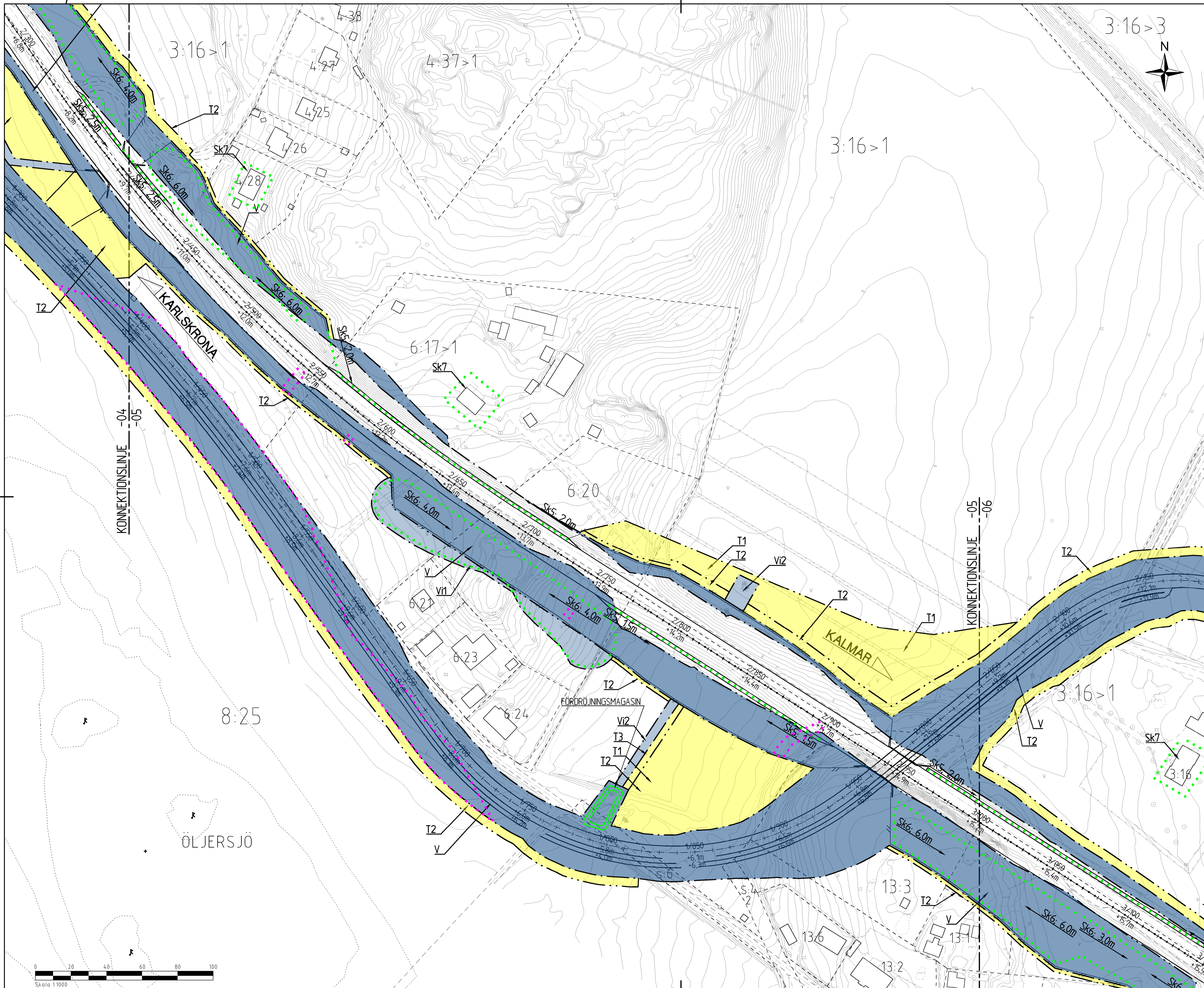
FÖRVALTNINGSNUMMER:

RITNINGSNUMMER: 101T0204

BLAD: NÄSTA BLAD: BET:



FILE: \\SERVER\PROJEKT\5140\10226257\1 CAD\1\RIIT\BET_VIITTSÖNDING_FLUTAD_2018-11-21.dwg AV ANVÄNDARE: SPK1218



TECKENFÖRKLARING

MARKANSPRÅK

- GRÄNS FÖR VÄGOMRÅDE
- AVGRÄNSNING MELLAN OLIKA TYPER AV MARKANSPRÅK
- FASTIGHETSGRÄNS
- V** NYTT VÄGOMRÅDE MED VÄGRÄTT
- Vi** NYTT VÄGOMRÅDE MED INSKRÄNKT VÄGRÄTT
- T** TILLFÄLLIGT NYTT JANDERÄTT GÄLLER UNDER BYGGTIDEN DOCK SOM LANGST TILL 3 MÅNADER EFTER SLUTBESIKNING

V1 VÄGOMRÅDE MED INSKRÄNKT VÄGRÄTT FÖR BULLERSKYDD
 V2 VÄGOMRÅDE MED INSKRÄNKT VÄGRÄTT FÖR DAGVATTENLEDNING OCH DIKE
 V3 VÄGOMRÅDE MED INSKRÄNKT VÄGRÄTT FÖR OMGRÄVNING AV VATTENDRÄG
 V4 VÄGOMRÅDE MED INSKRÄNKT VÄGRÄTT FÖR TRYCKBANK
 V5 VÄGOMRÅDE MED INSKRÄNKT VÄGRÄTT FÖR TERRÄNGMODELLERING

T1 TILLFÄLLIGT NYTT JANDERÄTT FÖR BYGGANDE AV BRO OCH FÖRBILDNING AV TRAFIK
 T2 TILLFÄLLIGT NYTT JANDERÄTT FÖR UPPLAG AV MASSOR, JUSTERING AV SLANTER OCH BYGGANDE AV VILTSTÄNGSEL
 T3 TILLFÄLLIGT NYTT JANDERÄTT FÖR ANLÄGGANDE AV DAGVATTENLEDNING OCH DIKE

SKYDDSÅTGÄRDER OCH FÖRSIKTIGHETSÅTGÄRDER

- SK1 FAUNAPASSAGE AVSEDD FÖR KLÖVILT OCH ANDRA STORRE DJUR
- SK2 PASSAGEMÖJLIGHET FÖR SMÅVILT SKA FINNAS
- SK3 VATTENSKYDD INOM LYCKEBÄNS VATTENSKYDDSOMRÅDE
- SK4 VATTENSKYDD INOM JÄMJÖ VATTENSKYDDSOMRÅDE INKLUSIVE FUNKTIONSKRAV FÖR TÄTHET I DIKEN
- SK5 BULLERSKYDD, SKARM, HÖJD ÖVER NÄRMASTE VÄGBANA
- SK6 BULLERSKYDDSVALL, HÖJD ÖVER NÄRMASTE VÄGBANA
- SK7 ERBJUDANDE OM BULLERSKYDDSÅTGÄRDER UTANFÖR VÄGOMRÅDET I FORM AV FASADÅTGÄRD
- SK8 ERBJUDANDE OM BULLERSKYDDSÅTGÄRDER UTANFÖR VÄGOMRÅDET I FORM AV LOKALT SKYDD AV UTEPLATS
- SK9 VILTSTÄNGSEL, KOMPLETTERAS MEDSKYDDSÅTGÄRD SÅ ATT GRODDJUR EJT KAN PASSERA
- SK10 DAMM FÖR GRODDJUR

VERKSAMHETER/ÅTGÄRDER SOM UNDANTAS FRÅN FÖRBUD ENLIGT MILJÖBALKEN

- UNDANTAGEN GÄLLER HELA PLANEN
- FÖRBUD SOM AVSER VERKSAMHET ELLER ÅTGÄRD INOM GENERELLT BIOTOPSKYDDSOMRÅDE (7:11 2 ST MB) GÄLLER INTE BYGGANDE AV ALLMÄN VÄG
- SKYDDIGHET ATT GÖRA ANMÄLAN FÖR SAMRÅD ENLIGT 12:6 MB GÄLLER INTE FÖR DE VERKSAMHETER OCH ÅTGÄRDER SOM BEHOVS FÖR ATT BYGGA VÄGEN OCH SOM FASTSTÄLLTS OCH INGÅR I VÄGOMRÅDET FÖR ALLMÄN VÄG ELLER OMRÅDE FÖR TILLFÄLLIG NYTT JANDERÄTT
- FÖRBUD MOT ÅTGÄRD INOM STRANDSKYDDSOMRÅDE (7:15) GÄLLER INTE BYGGANDE AV ALLMÄN VÄG

ÅTGÄRDER SOM UNDANTAS FRÅN KRAV PÅ BYGGLOV

- BYGGLOV KRAVS INTE FÖR BULLERSKARMAR, GÄLLER SAMTLIGA SKARMAR INOM PLANEN

ÖVRIGA BETECKNINGAR PÅ PLANKARTAN

- 1/1000 NY VÄG, MED LÄNGDMÄTNINGSSTRECK OCH HÖJDSÄTTNING
- VILTSTÄNGSEL
- KANTSTEN
- MITTRÄCKE
- HÖGKAPACITETS RÄCKE
- FASTIGHET SOM INLÖSES
- INDRAGNING AV VÄG FRÅN ALLMÄNT UNDERHÅLL

ORIENTERINGSFIGUR

01 02 03 04 05 06 07 08 09 10 11 12 13
 LÖSEN ÖLJERSJÖ RAMDALA
 TORSTÄVA
 14 15 16 17 18 19 20 21 22 23 24 25 26 27
 VALLBY JÄMJÖ N BINGA

KOORDINATSYSTEM: SWEREF 99 15 00
 HÖJDSYSTEM: RH2000

TYP AV PLAN **VÄGPLAN**

GRANSKNINGSSTATUS / SYFTE

HANDLINGSTYP **FASTSTÄLLELSEHANDLING**

DATUM 2018-11-21 LEVERANS / ÄNDRINGS-PM

OBJEKT **E22, KARLSKRONA-KALMAR DELEN LÖSEN-JÄMJÖ**

DELOMRÅDE / BANDEL 1

ANLÄGGNINGSDDEL 01

OBJEKTNUMMER / KM V87914002 KONSTRUKTIONNUMMER

BESTÄLLARE TRAFIKVERKET LEVERANTÖR **wsp**

SKAPAD AV MAGNUS LARSSON UPPDRAGSNUMMER 10226257

GODKÄND AV ELIN DELVÉUS ADELNING

RITNINGSTYP PLAN

TEKNIKOMRÅDE / INNEHÅLL

BESKRIVNING PLANKARTA SEKTION 2/400-3/000

SKALA 1:1000 FORMAT A1 FÖRVALTNINGSNUMMER

RITNINGNUMMER 101T0205 BLAD NÄSTA BLAD BET

FILE: \VERKSPASSE\PROJEKT\S\NO\2025\71_4_CAD\1_RITNING\TITELBLAD_VITTOGSDIAG_RITTAID_2018-11-21_1246_AV ANVÄNDARE: SEN1218