

Dubbelspår
Hallsberg-Degerön

Projekt
Hallsberg-Stenkumla

Öppet hus
27/8-2014



TRAFIKVERKET



Medverkande från Trafikverket

Jonas Victorin, Projektledare

Josefin Almqvist, Projektingenjör

Eric Westerlund, Markförhandlare

Johan Wahrby, Miljöspecialist

Maria Karlberg, kommunikatör



Syftet med Öppet hus

- Att Trafikverket ges möjlighet att informera om hur planerings- och beslutsprocessen ser ut och om det fortsatta arbetet i projektet.
- Att samla in information och synpunkter, som sedan är en grund i det fortsatta projektarbetet.
- Att berörda får möjlighet att ställa frågor

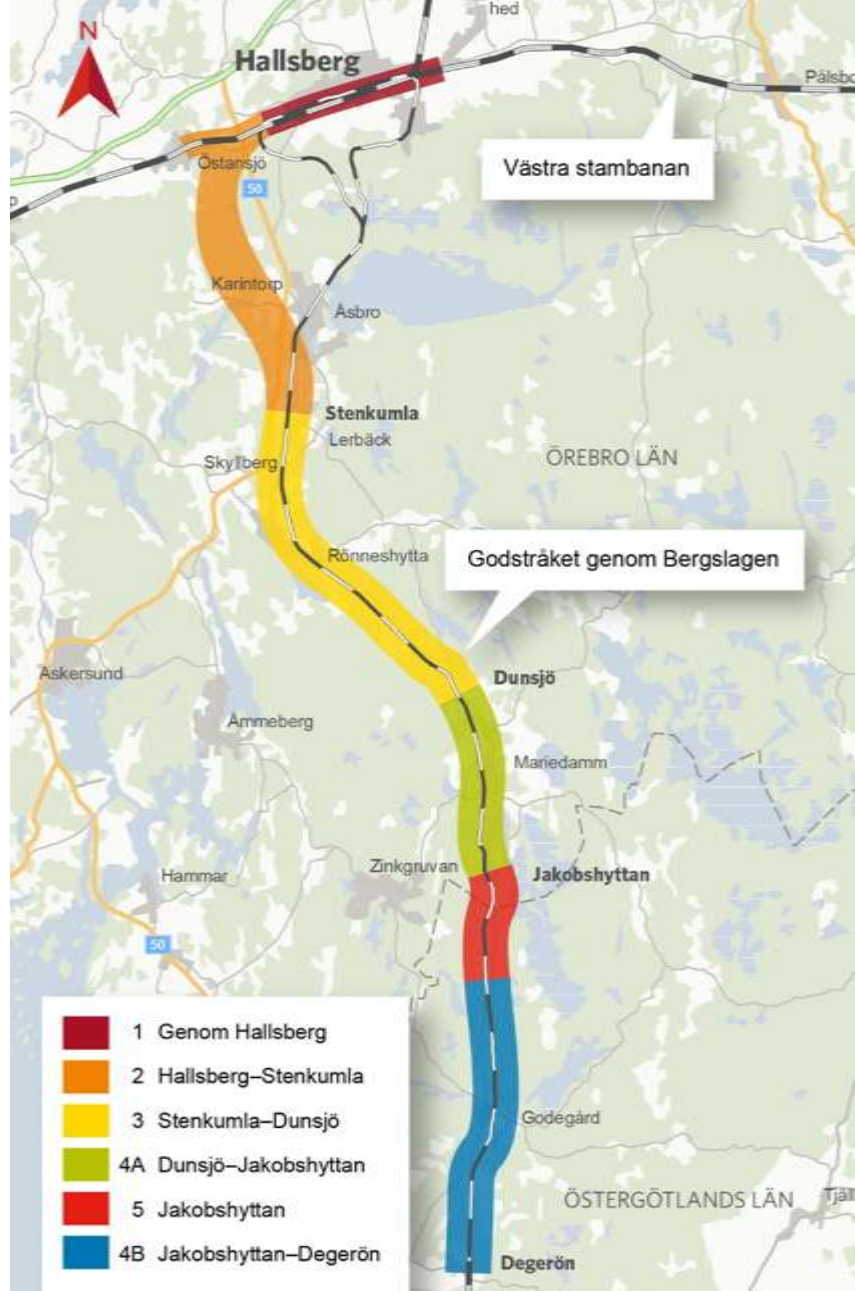
Agenda

- Presentation
19:15-19:45 (30 min)
- Allmänna frågor
19:45-20:00
- Enskilda frågor
20:00-21:00
- Inhämta material
20:00-21:00



Projekt mål

- Dubbelspår

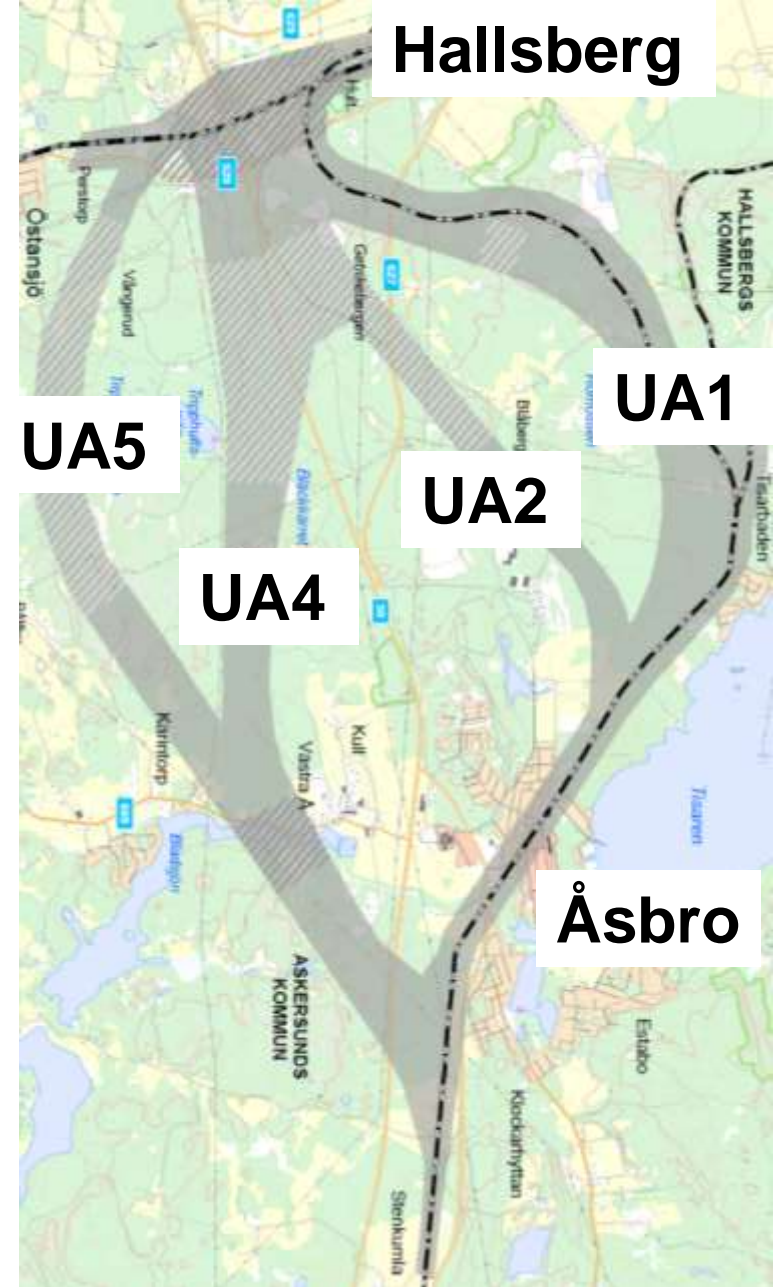


Föreliggande utredningar

- Förstudie Hallsberg-Degerön (2004)
- Järnvägsutredning Hallsberg-Degerön (2007)
- Järnvägsutredning Stenkumla-Degerön (2010)
- Förstudie Hallsberg-Stenkumla (2012)
- Val av lokaliseringsalternativ (2014)

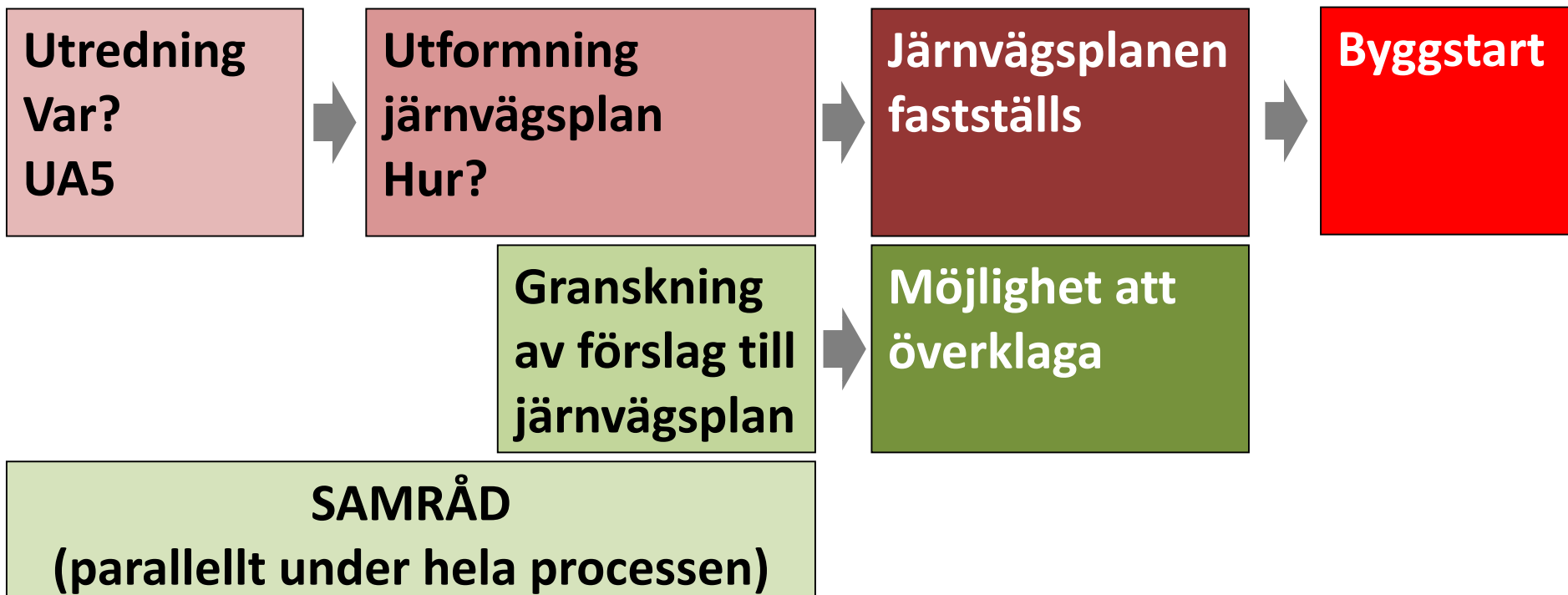
Underlag för beslut

- Utredningens slutsatser
- Remissinstansernas synpunkter
- Avvägningar utöver utredningen





Tidplan



2014

2017

2020

Vad kommer att hända under 2014-2015?

- Fördjupad utredning kring placering av spår i beslutad korridor
- Kontakt med direkt berörda kommer att påbörjas.

Du som får mark inlöst, får stängda anslutningsvägar eller berörs av bulleråtgärder räknas som direkt berörd.

Markåtkomst

En järnvägsplan som fått laga kraft ger den som ska bygga järnvägen rätt att lösa in mark som behövs permanent för järnvägsändamål.

([4 kap. 1 § LBJ](#))

Järnvägsplanen ger också skyldighet att lösa in mark om fastighetsägare begär det.

([4 kap. 2 § LBJ](#))



Förberedelser

Trafikverket och dess konsulter har rätt att få tillträde till fastighet för:

- Mätning och utstakning
- Grundundersökningar (t.ex. arkeologi, geoteknik)
- Förberedande åtgärder

Skador skall ersättas

(3 kap. 1 § LBJ)



Vad ersätts?

Fastighetens marknadsvärde + 25 %

Inlösen av fastighet

En fastighetsägare kan i undantagsfall få sin fastighet inlöst även innan en plan har fastställts. Krav:

- I korridoren
- Sannolikt att fastigheten blir inlöst vid byggandet
- Synnerliga skäl för att inte kunna äga fastigheten längre



Enskilda brunnar

- Brunnsinventeringen påbörjades under 2007 för hela sträckan Hallsberg - Degerön.
- Inventeringen har kompletterats med de olika alternativen för Hallsberg - Stenkumla.
- Mätningar har gjorts av vattennivåer.
- I samband med att Trafikverket påbörjar arbetet med järnvägsplanen kommer mätningar av vattenkvalitéer att göras för den aktuella utredningskorridoren.
- Mätningar av brunnar kommer att ske i en längre mätserie flera gånger per år.
- Under byggskedet kommer kontrollmätningar att ske och jämföras gentemot de mätningar som gjorts innan byggstart.

Här hittar du information

- www.trafikverket.se/hallsberg-degeron
- Informationsblad till hushållen längs sträckan ca 3-4 ggr/år. Även tillgängligt hos kommunerna och på webben.
- Annons i Nerikes Allehanda vid granskning av järnvägsplanen.
- Öppet hus i samband med granskningen.
- Öppet hus vid behov
- Kontakta oss när du har frågor!

Tack för
uppmärksamheten!

Några allmänna frågor?

