

Informationsmöte 16 april 2015

Väg 635 i
Halvarsgårdarna,
Grevbo och Tolsbo
samt väg 656 i
Spraxkya och Sellnäs,
trafiksäkerhetsförbättrande
åtgärder



TRAFIKVERKET



Presentation

Trafikverket

- Lars Bleckur
- Anna Stenvard

Sweco

- Torbjörn Forslund
- Per-Anders Arnesson

Projektledare
Markförhandlare

Uppdragsledare
Vägprojektör

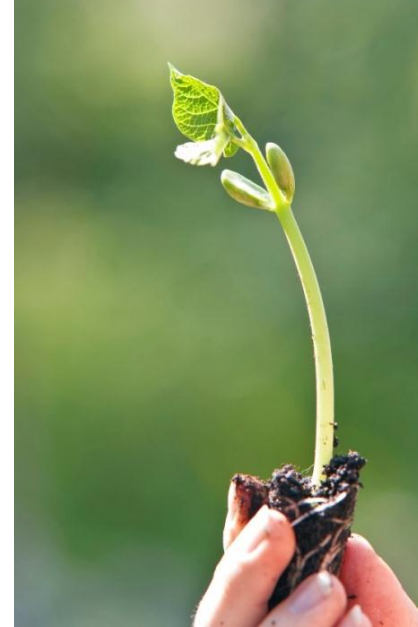
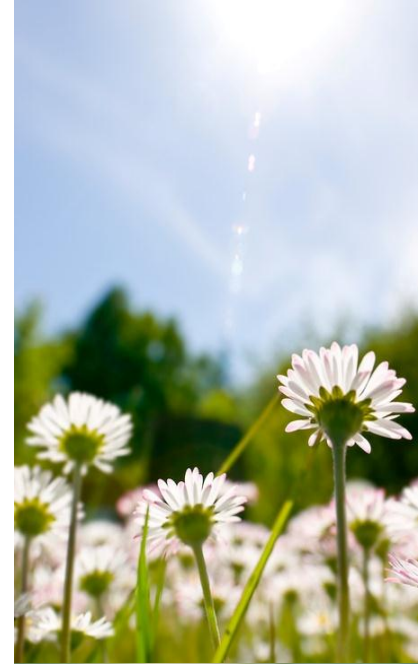


Program

- 19.00 Välkommen till informationsmöte**
- 19.10 Presentation av projektet**
- Bakgrund
 - Mål
 - Planläggningsprocessen
 - Förslag på åtgärder
 - Markfrågor
 - Tidplan
- 19.45 Fika och mingel i stationer uppdelat per åtgärder**
- 20.30 Avslut möte**

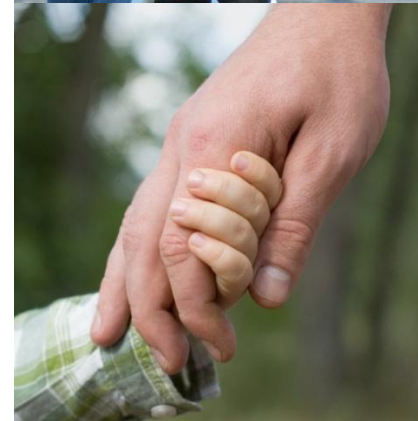
Bakgrund

- Trafiksäkerhetsbrister en längre tid
- Förbifart, inte en del i detta projekt
- Förstudie finns sedan tidigare
- Projektet finansieras regionalt



Mål

Trafiksäkerhetshöjande åtgärder för framförallt oskyddade trafikanter

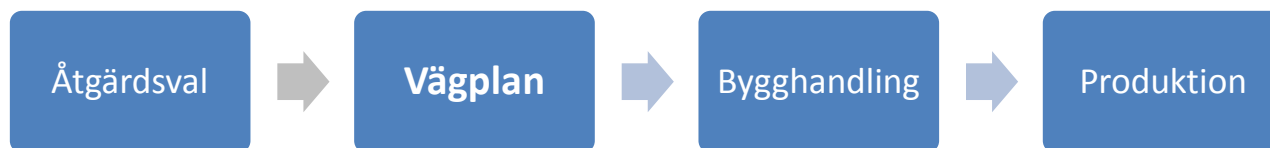


Planläggningsprocessen



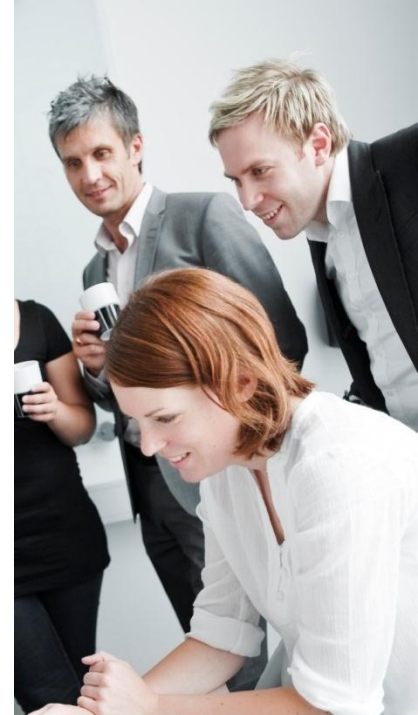
Planerings- och projekteringsprocessen

Inför ett väg- eller järnvägsprojekt genomförs i turordning en undersökning av...



Vägplan - innehåll

- Vägplanbeskrivning
- Miljöbeskrivning
- Samrådsredogörelse
- Gestaltningsprogram
- Fastighetsförteckning
- Ritningar för fastställelse och illustrationsplaner



Vägplan - påverkansmöjligheter

- **Informationsmöten**
- Samråd på orten
- Allmänhetens granskning
- Fastställelseprövning
- Planen vinner laga kraft = endast mindre ändringar kan göras mot planen



Markfrågor



Anna Stenvard

Markförhandlare

- Deltar i vägplanearbetet (med utgångspunkt från markförhandling)
- Ansvarig för kontakter med alla sakägare
- Värderar/låter värdera intrång och skador
- Förhandlar och skriver avtal

E-post: anna.stenvard@trafikverket.se

Telefon: 010-124 32 81(direkt)

Förberedelser och projektering

Trafikverket och dess konsulter har rätt att få tillträde till fastighet för:

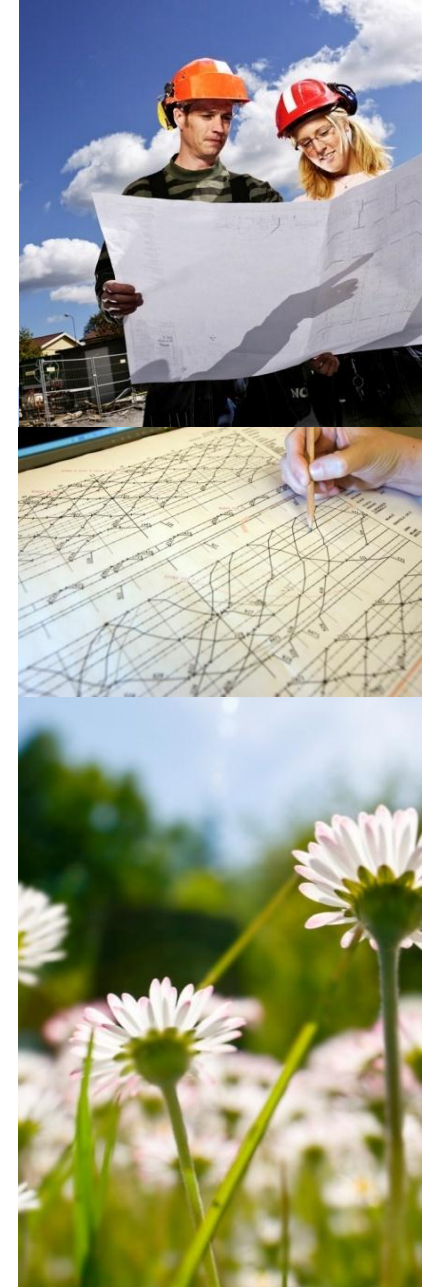
- mätning och utstakning
- grundundersökningar (arkeologi, geoteknik)
- förberedande åtgärder

Vid dessa arbeten ska:

- skador om möjligt undvikas
- träd i trädgård ej fällas eller skadas utan ägarens medgivande

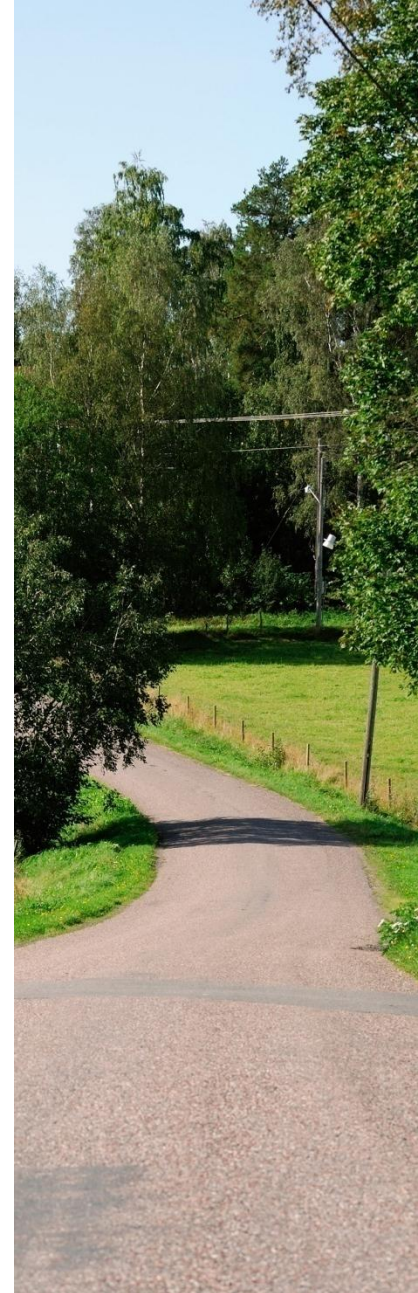
Skador skall ersättas

- ([34 § Väglagen](#))

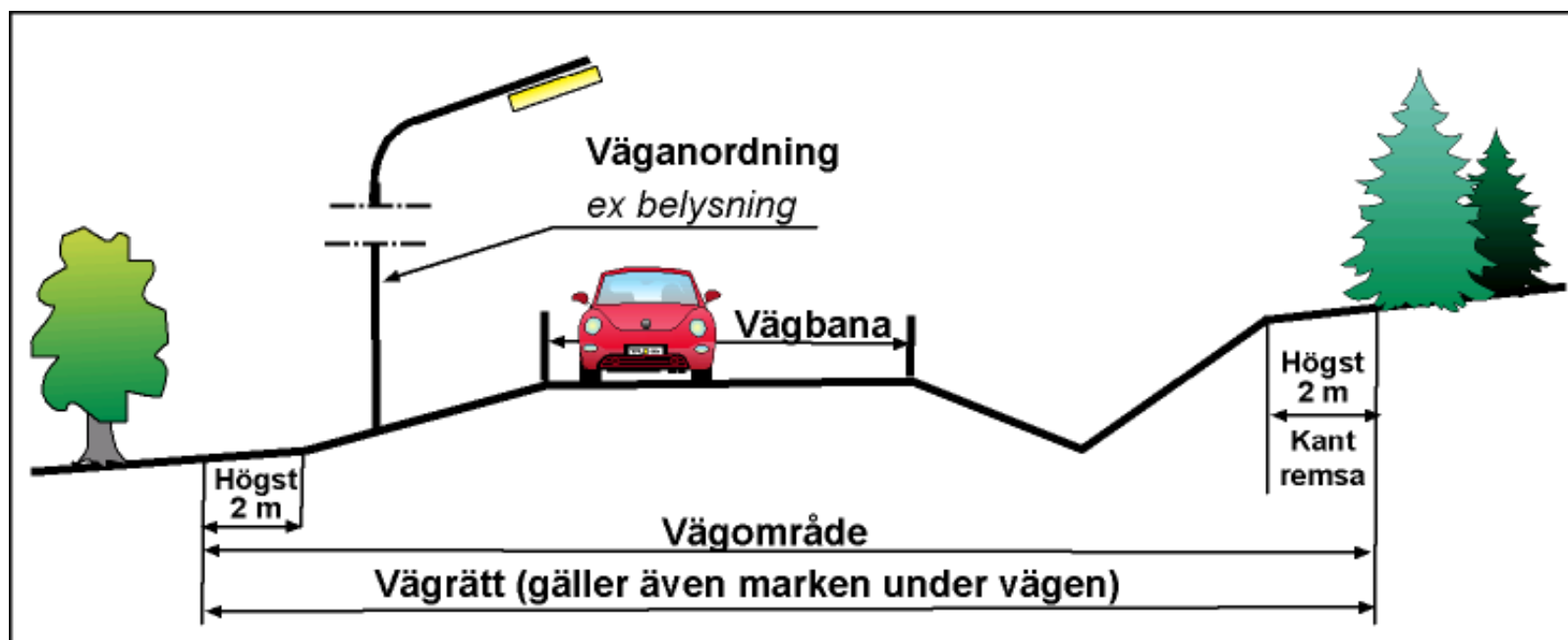


Vägrätt

- Vägrätt uppkommer när väghållaren tar i anspråk mark för väg, det vill säga när vägens sträckning över fastigheten blivit utmärkt och vägarbetet påbörjats. ([31 § Väglagen](#))
- Vägrätten är en rätt för väghållaren att nyttja den mark som behövs för vägen. Rätt till grus, berg och andra jordmassor inom vägområdet. ([30§ Väglagen](#))
- Ingen förändring av fastighetsgränser.
- Vägrätten upphör när vägen dras in. ([32 § Väglagen](#))



Vägområde



Ersättning

Vem kan få ersättning?

- Fastighetsägare
- Servitutshavare
- Nyttjanderättshavare, t.ex. jordbruksarrendatorer

Vad ersätts?

- Markintrånget – Minskning av fastighetens marknadsvärde
- 25 %-påslag på markintrång
- Annan skada
- Uppräkning med index och ränta

Inlösen av fastighet

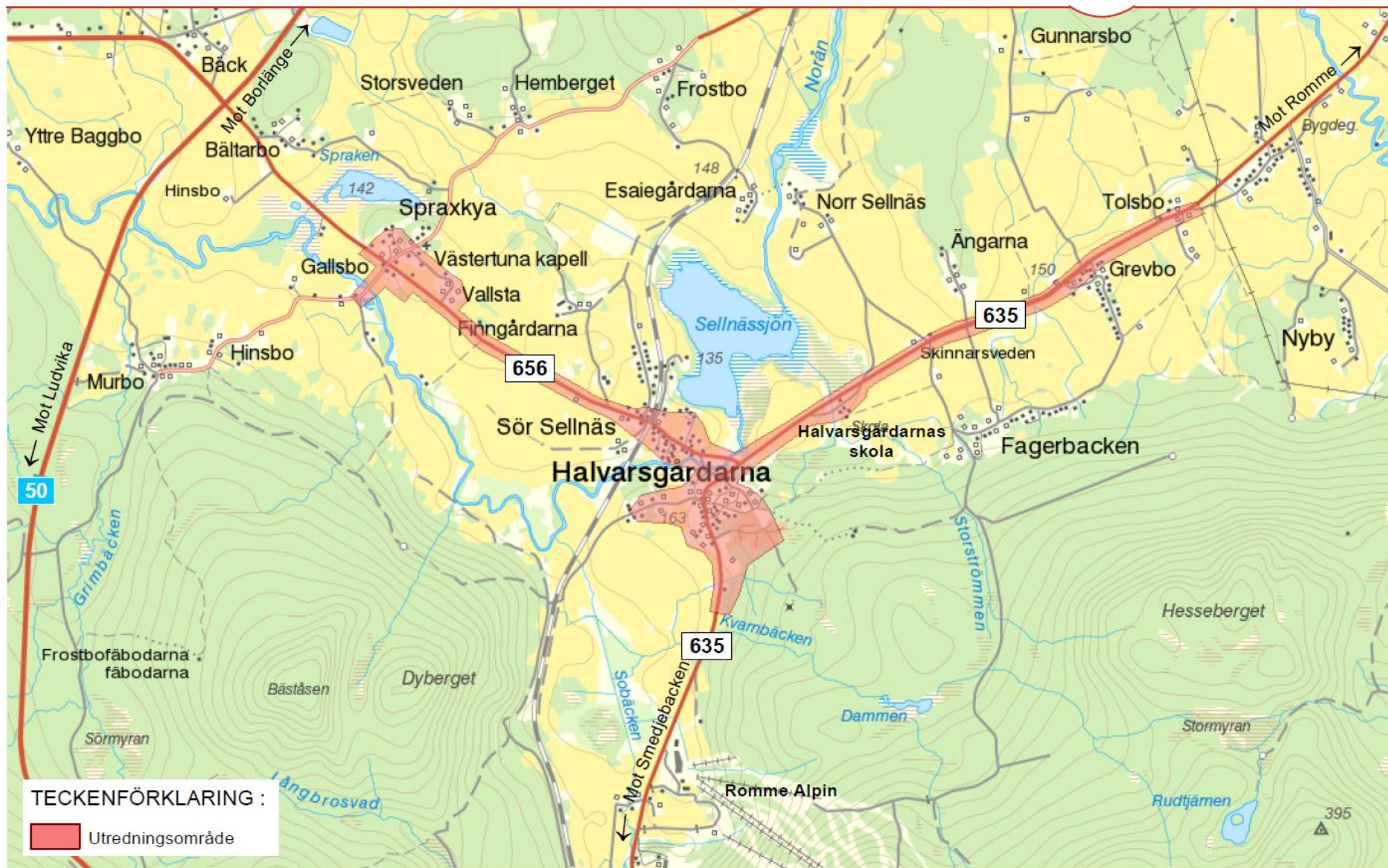
- Synnerligt men för fastigheten eller del därav
- Tidig inlösen i undantagsfall
([55 §](#) + [55 a §](#) + [55 b §](#) Väglagen)



Förslag på åtgärder

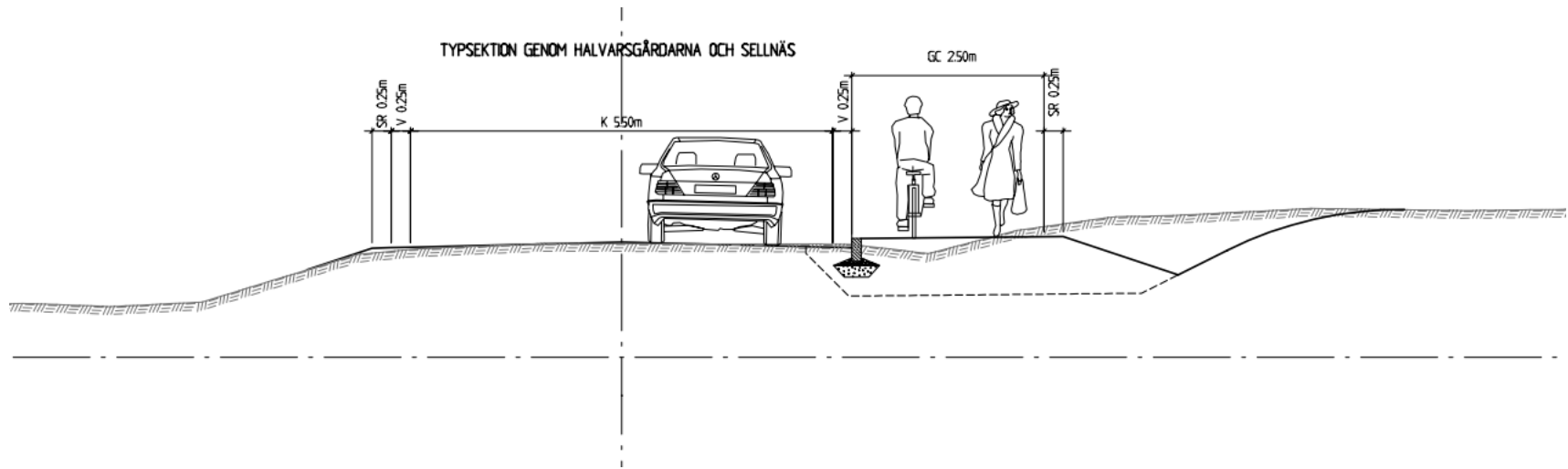


Åtgärderna



Delåtgärd 1

Halvarsgårdarna

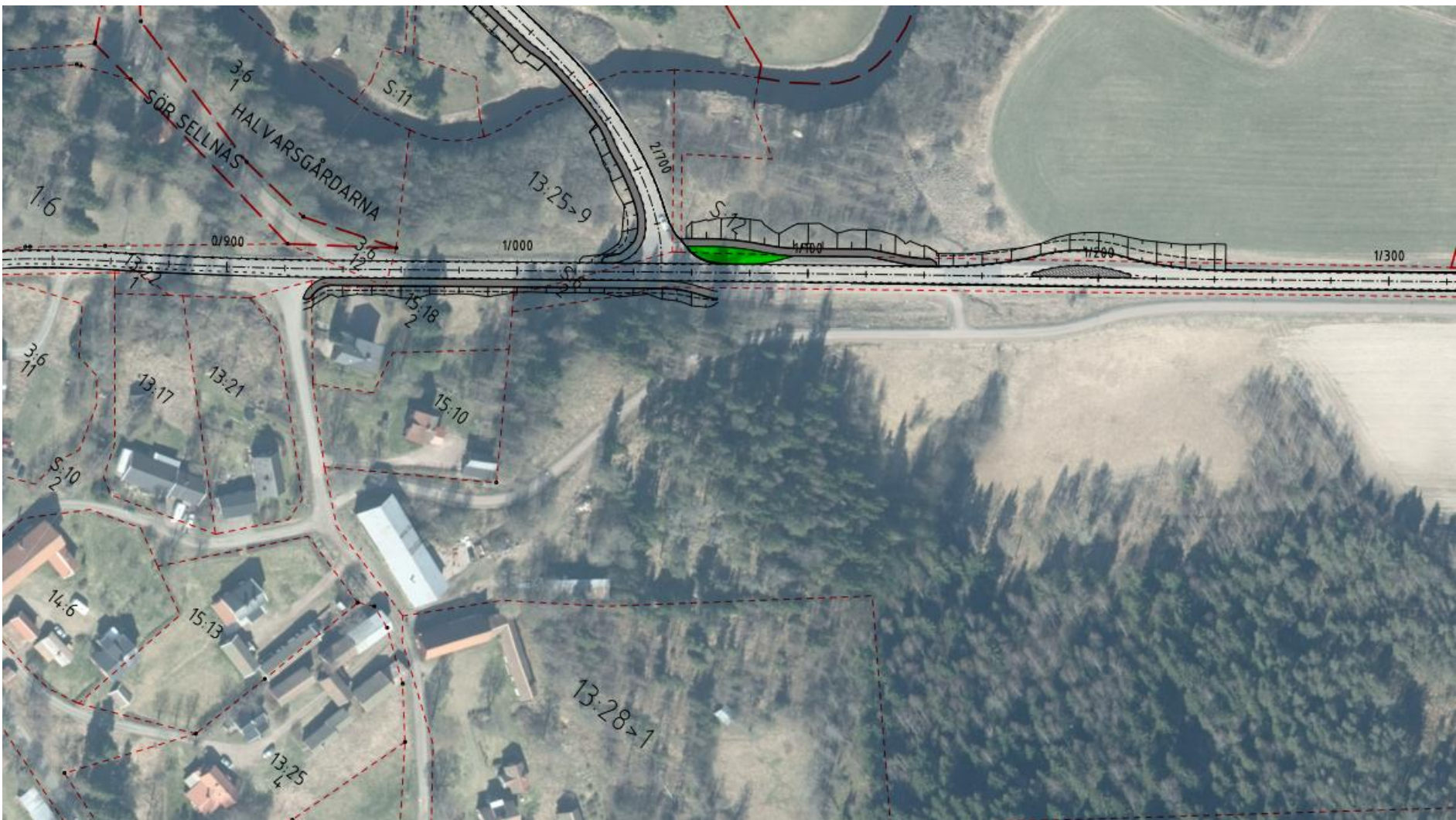


Delåtgärd 1

Halvarsgårdarna

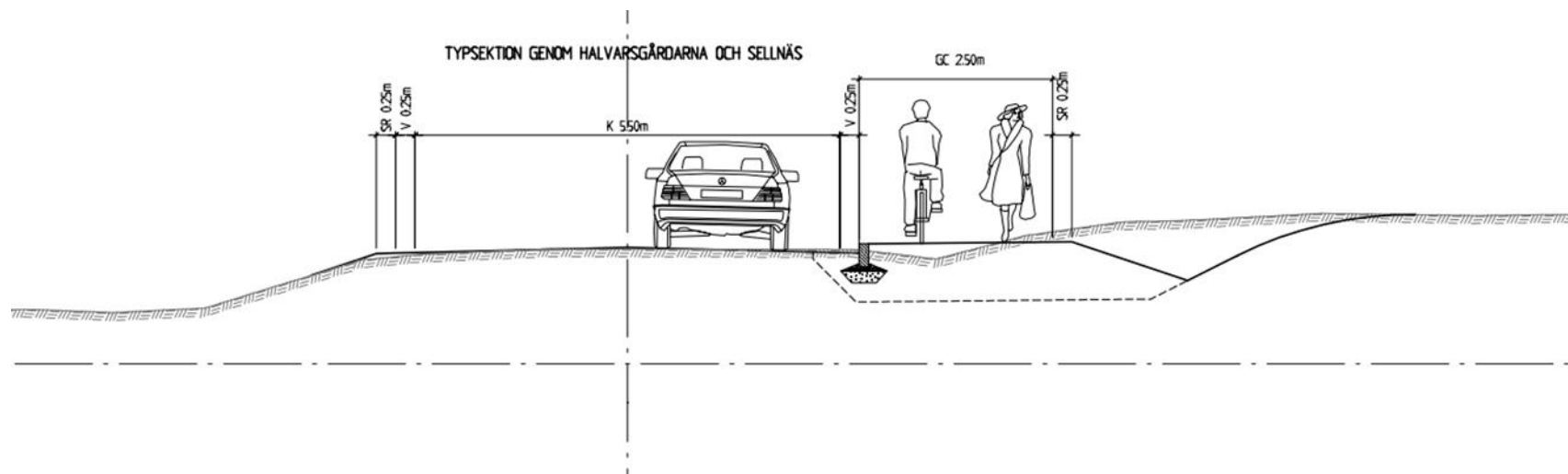


Delåtgärd 1 Halvarsgårdarna



Delåtgärd 2

Sellnäs



Delåtgärd 2 Sellnäs

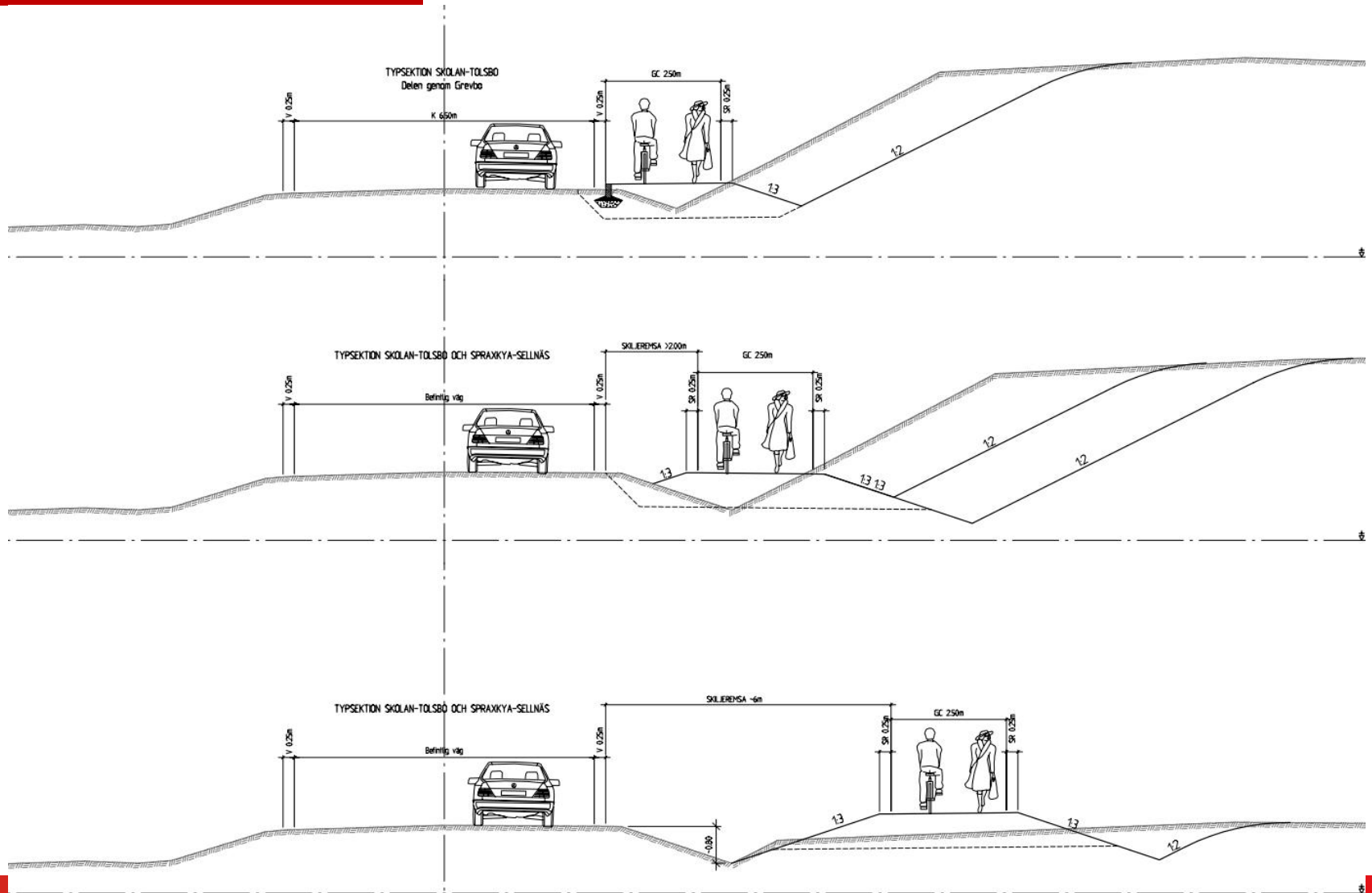


Delåtgärd 2 Sellnäs



Delåtgärd 3

Skolan-Tolsbo



Delåtgärd 3 Skolan-Tolsbo



Delåtgärd 3 Skolan-Tolsbo



Delåtgärd 3 Skolan-Tolsbo

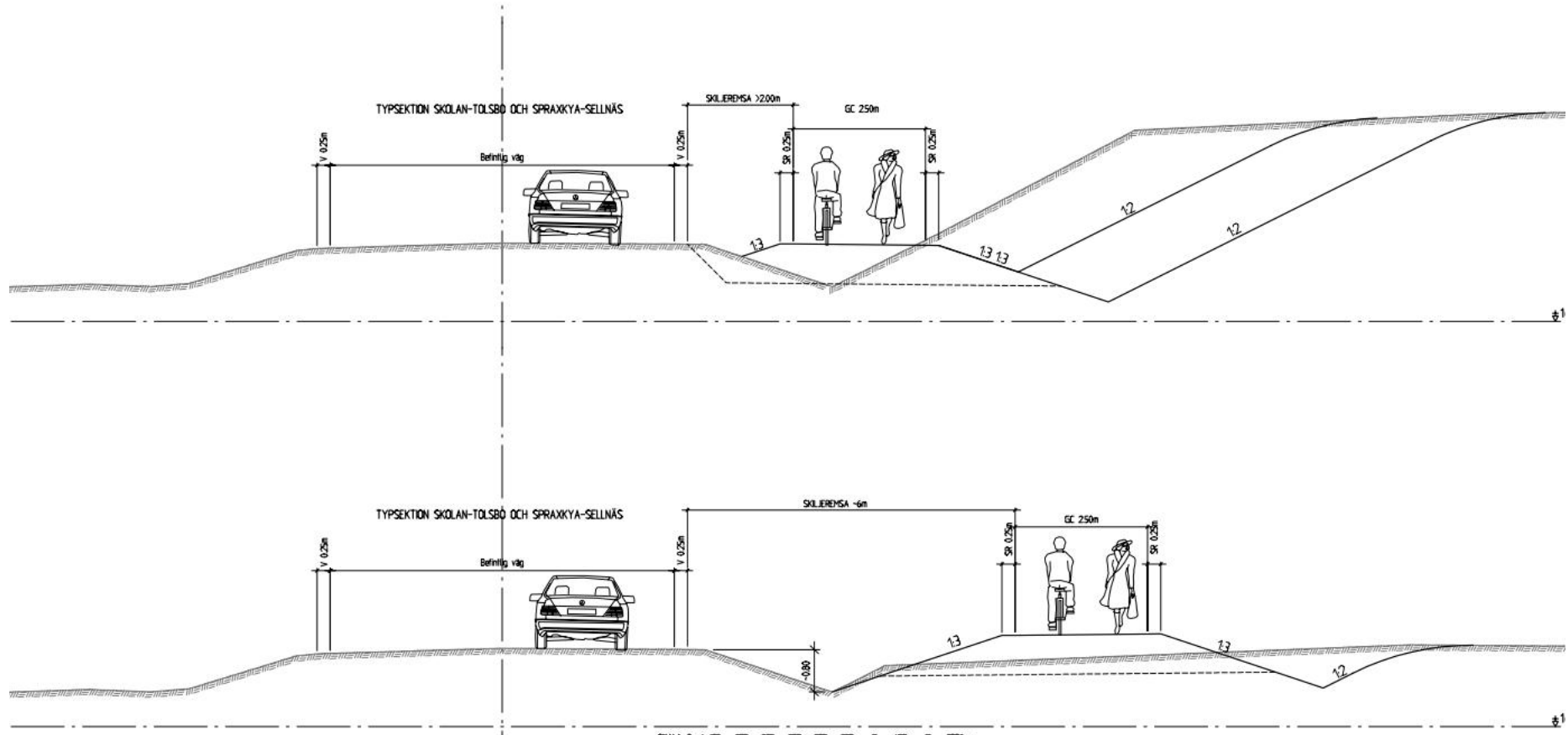


Delåtgärd 3 Skolan-Tolsbo



Delåtgärd 4

Spraxkya-Sellnäs



Delåtgärd 4 Spraxkya-Sellnäs



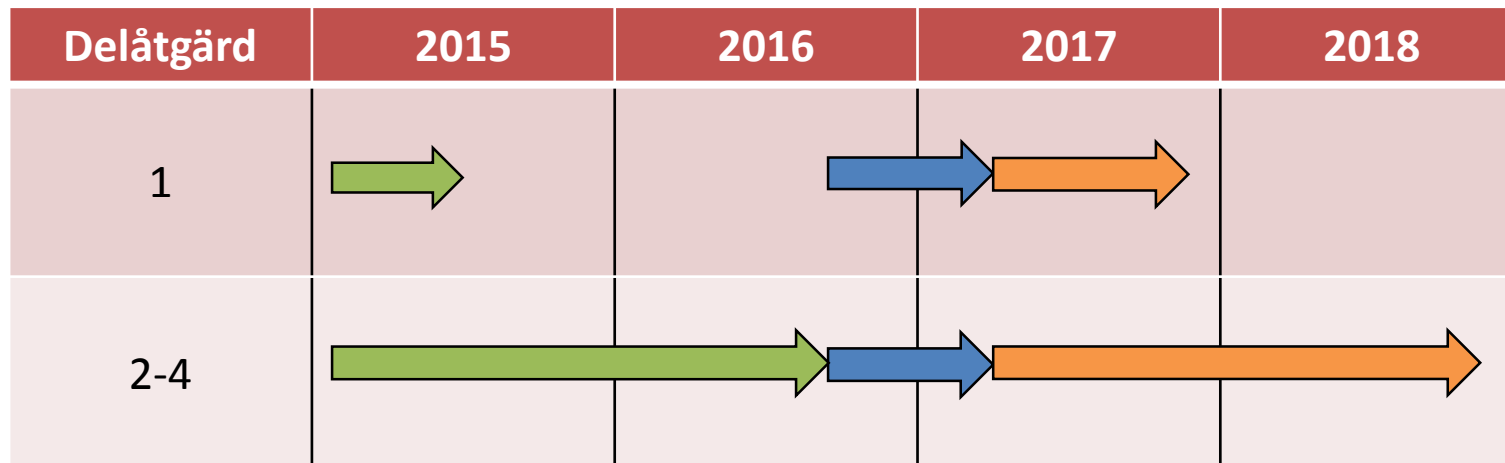
Delåtgärd 4 Spraxkya-Sellnäs



Delåtgärd 4 Spraxkya-Sellnäs



Tidplan



= Vägplan



= Bygghandling



= Produktion

Tack!

