



Västlänken och Olskroken planskildhet

Trafik och framkomlighet



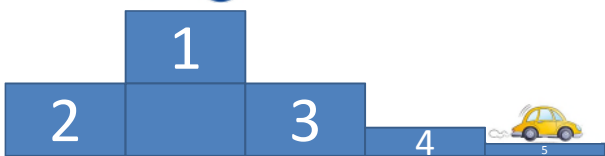
Allmän trafik

Till allmän trafik räknas

- Kollektivtrafik
- Cykeltrafik
- Gångtrafik
- Näringslivets transporter
- "Blåljus"
- Privatbilism

Minimera påverkan

Prioriteringsordning enligt det Västsvenska paketet



Arbetsätt

Projektets övergripande mål med planering och kravställande av transportvägar och allmän trafik har varit att påverka tredje man i så liten utsträckning som möjligt.

- Krav på trafikplanerare att arbeta tätt tillsammans med produktionsakkunniga för att få en optimerad lösning gällande byggbarhet, tid, kostnad och framkomlighet.
- Målet har varit att få till långa trafikskeden med god framkomlighet och hög trafiksäkerhetsstandard. Tillgänglighet till samtliga fastigheter ska upprätthållas.
- Detaljerade trafikförslag har tagits fram för samtliga geografiska områden vilka ingår i förfrågningsunderlagen.

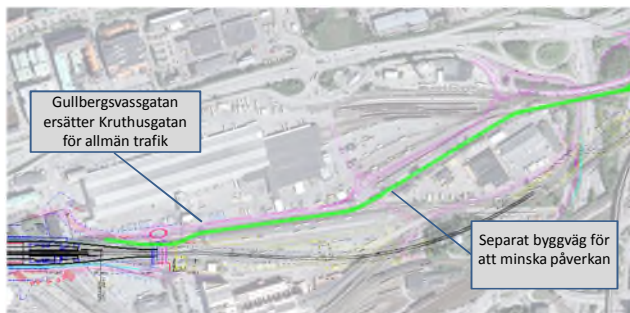
4

Krav, interna och externa

- Längre avstängningar av spårvägsspår får endast göras specifika veckor på året och ska ansökas om 2 år innan avstängningen ska ske.
- Projektet har därför redan ansökt om vissa avstängningar, dessa tider finns inskrivna i upphandlingen för entreprenören att förhålla sig till.
- I upphandlingsföreskrifterna finns kritiska tidpunkter med. Detta för att tillfällig trafik ska kunna planeras och kommuniceras i ett tidigt skede.
- Västtrafik ansvarar för ersättningstrafik, det gör inte projektet.
- Gällande järnvägsspår så ansöker projektet om "tider i spår" i samråd med entreprenören. Detta görs inom vedertagna tidsramar.

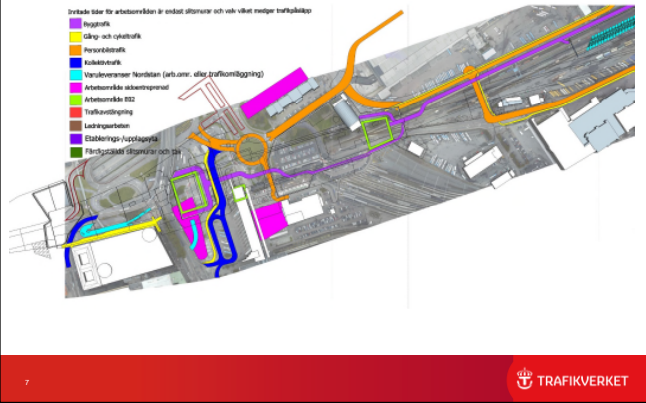
5

Deletapp Centralen

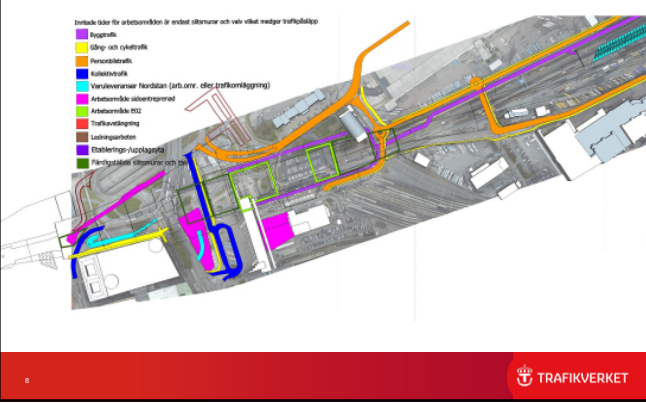


6

Deletapp Centralen etapp 1, arbetsmaterial



Deletapp Centralen etapp 2, arbetsmaterial

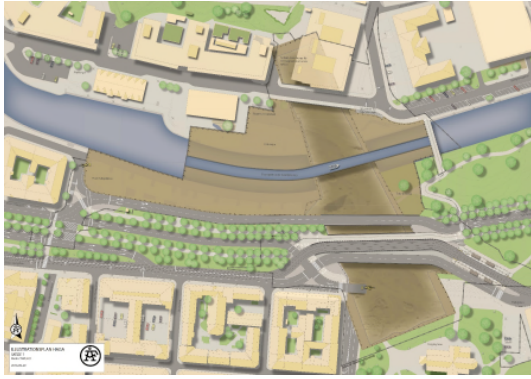


Deletapp Kvarnberget



Deletapp Haga

Illustration



10

Deletapp Korsvägen

Illustrationer skede 1 och 2



11
