

Bilaga 2. Bullerutbredningskartor



Atkins Sverige AB

Trafikbullerutredning

Pilekrogen, Mölndals stad

Bullerberörda och uteplatser

Norr

Tidsperiod:

Projektnummer:

TRV 2020/90848

Beräkningshöjd:

Utfört av:

JKR

Driftsfall:

Tåg & Väg

Granskat av:

JRA

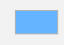
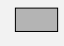


Bilaga:

A

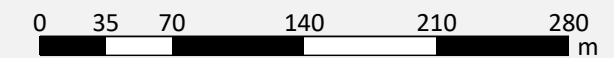
Datum:

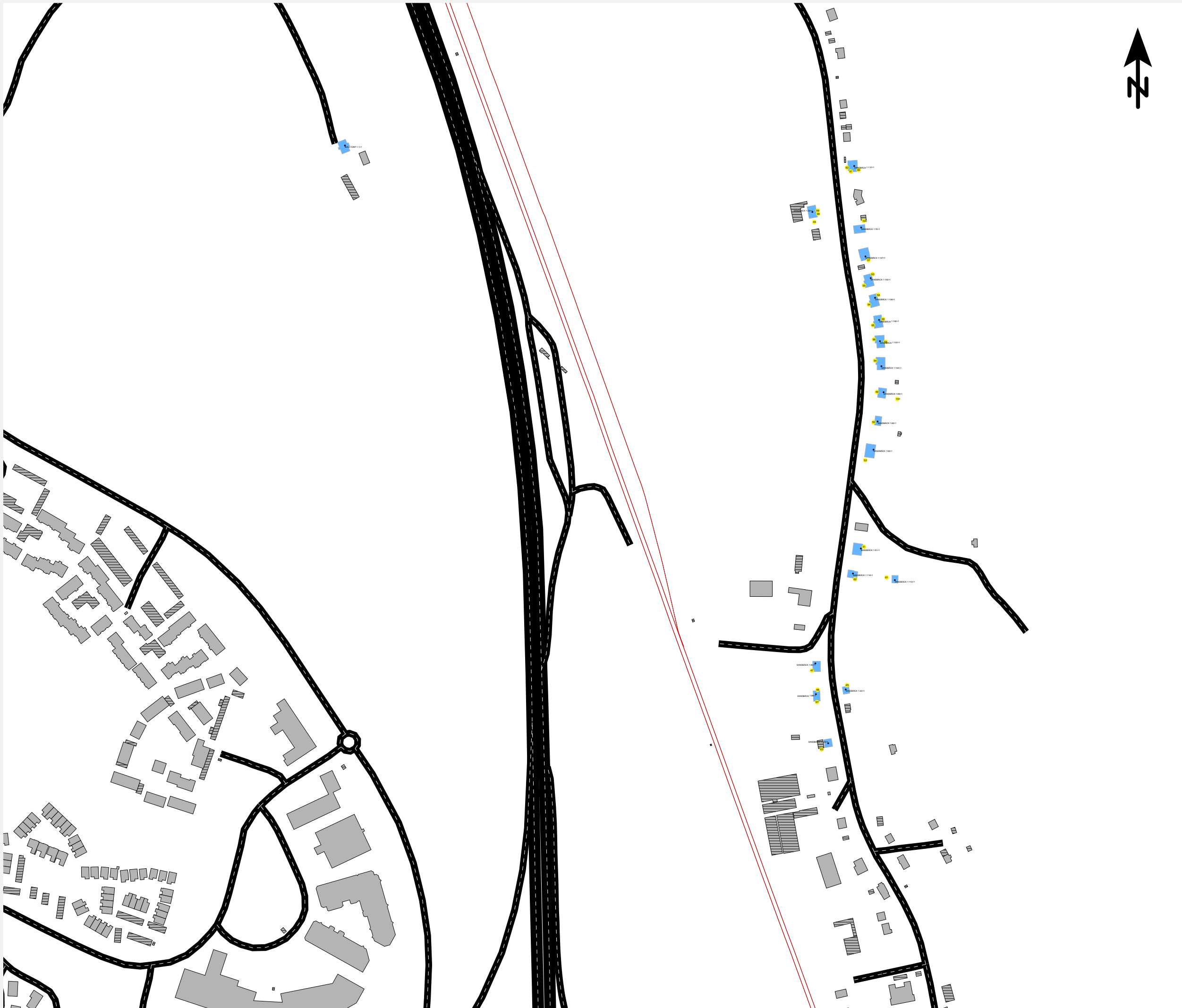
2023-09-14

Teckenförklaring

-  Bullerberörd
-  Övriga byggnader
-  Komplementbyggnad
-  Uteplats-ID
-  Järnväg
-  Väg

Skala (A3) 1:4000





Atkins Sverige AB

Trafikbullerutredning

Pilekrogen, Mölndals stad

Bullerberörda och uteplatser

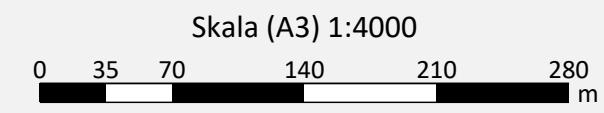


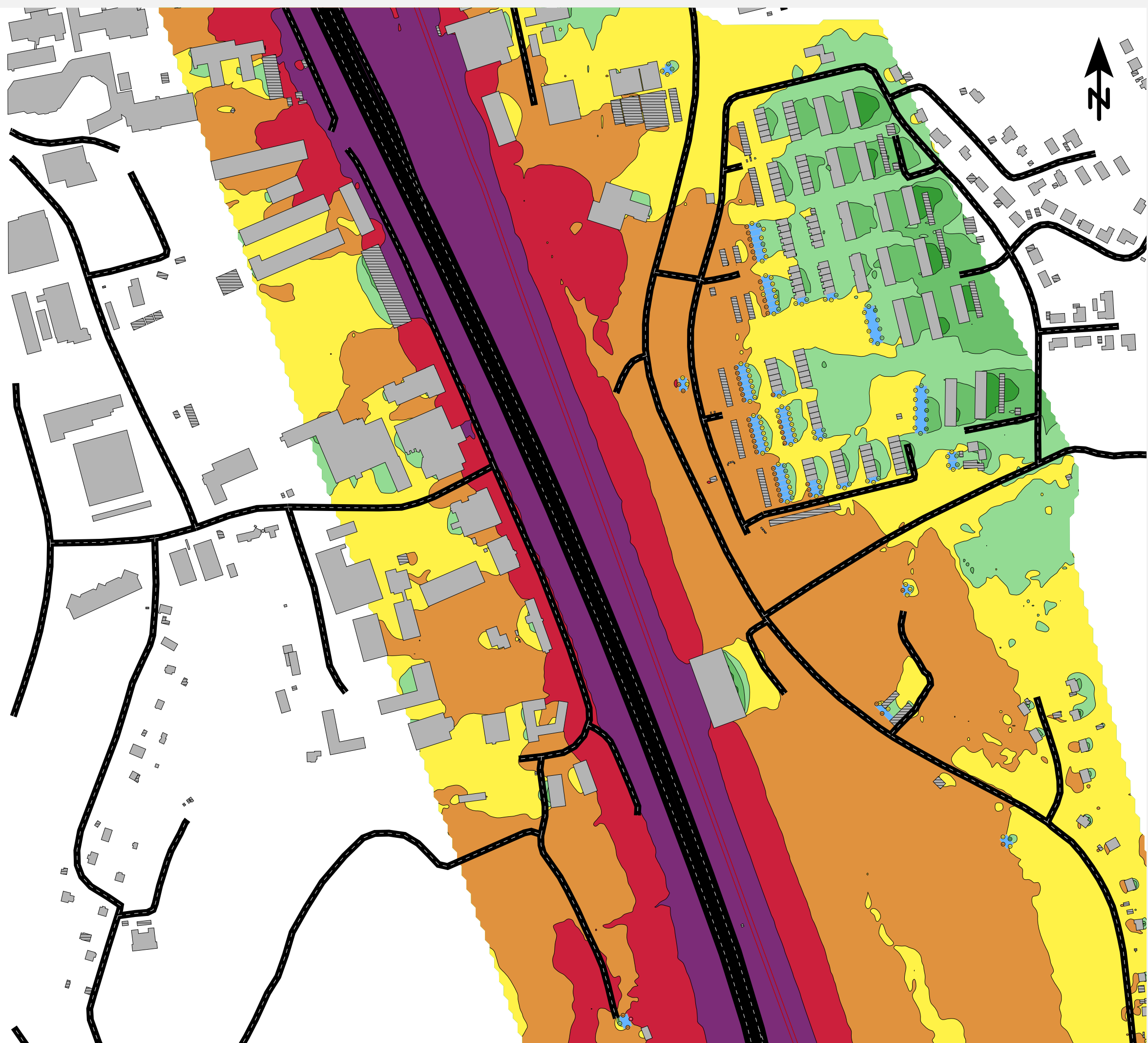
Syd

Tidsperiod:	Projektnummer:
	TRV 2020/90848
Beräkningshöjd:	Utfört av:
	JKR
Driftsfall:	Granskat av:
Tåg & Väg	JRA
Bilaga:	Datum:
A	2023-09-14

Teckenförklaring

■	Bullerberörd
■	Övriga byggnader
▨	Komplementbyggnad
●	Uteplats-ID
—	Järnväg
—	Väg





Atkins Sverige AB
 Trafikbullerutredning
 Pilekrogen, Mölndals stad
 Nuläge

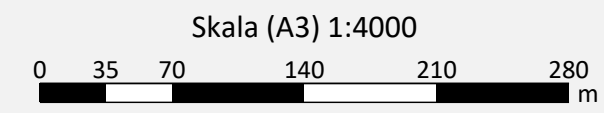
Redovisade ljudnivåer vid fasad avser högsta frifältsvärde av samtliga våningsplan

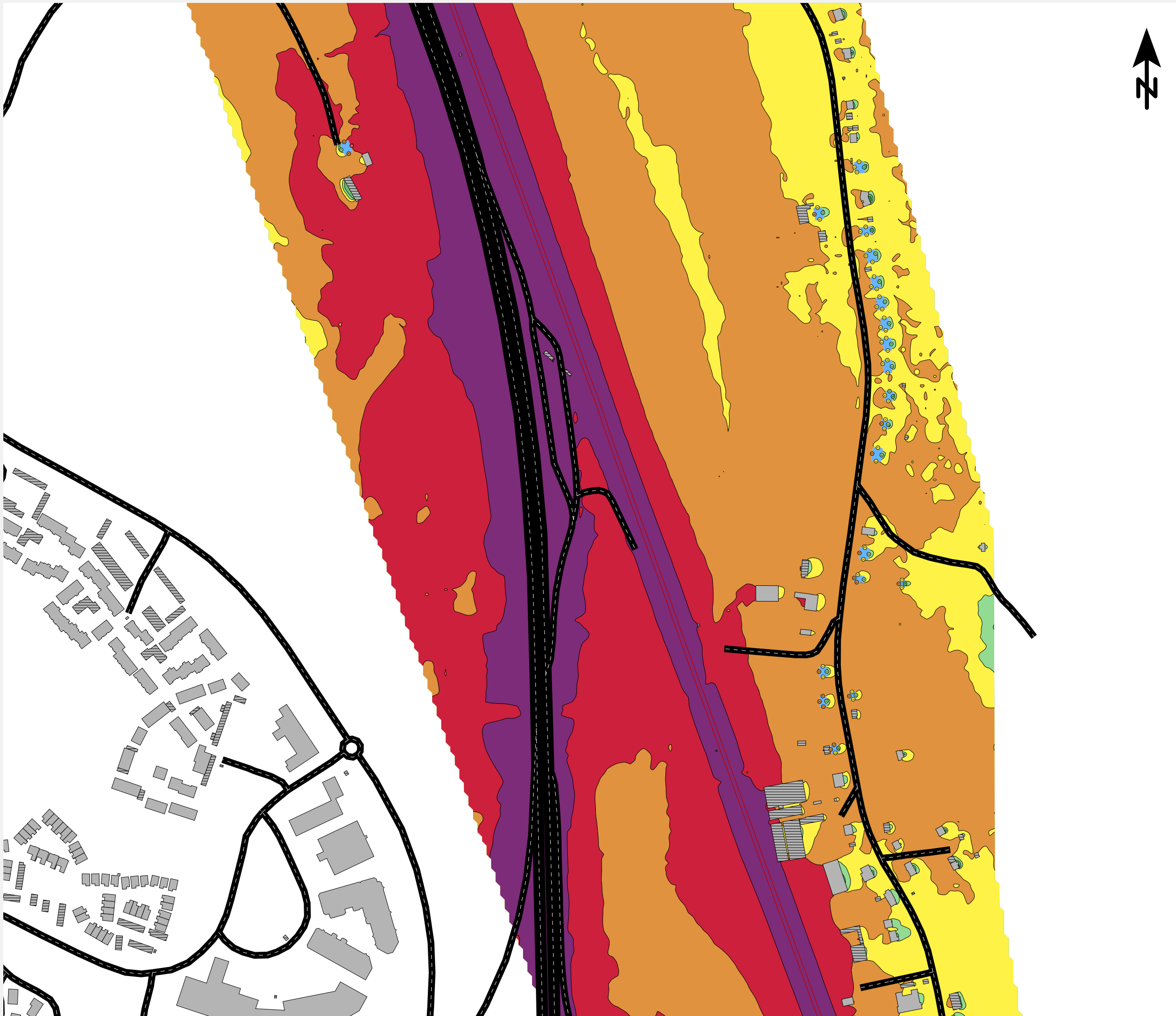
Norr

Tidsperiod: Dygn
Beräkningshöjd: 2 m
Driftsfall: Tåg & Väg
Bilaga: B

Projektnummer: TRV 2020/90848
Utfört av: JKR
Granskat av: JRA
Datum: 2023-09-14

Ekvivalent ljudnivå L_{eq} dB(A)		Teckenförklaring	
	<= 40		Bullerberörd
	40 < <= 45		Övriga byggnader
	45 < <= 50		Komplementbyggnad
	50 < <= 55		Ljudnivå vid fasad
	55 < <= 60		Järnväg
	60 < <= 65		Väg
	65 < <= 70		
	70 <		





Atkins Sverige AB

Trafikbullerutredning

Pilekrogen, Mölndals stad

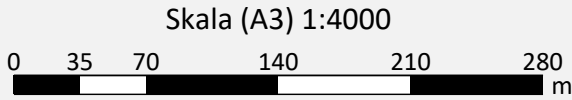
Nuläge

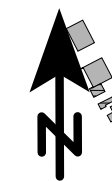
Redovisade ljudnivåer vid fasad avser högsta frifältsvärde av samtliga våningsplan

Syd

Tidsperiod: Dygn	Projektnummer: TRV 2020/90848
Beräkningshöjd: 2 m	Utfört av: JKR
Driftsfall: Tåg & Väg	Granskat av: JRA
Bilaga: B	Datum: 2023-09-14

<p>Ekvivalent ljudnivå L_{eq}, dB(A)</p> <ul style="list-style-type: none"> <= 40 40 < <= 45 45 < <= 50 50 < <= 55 55 < <= 60 60 < <= 65 65 < <= 70 70 < 	<p>Teckenförklaring</p> <ul style="list-style-type: none"> Bullerberörd Övriga byggnader Komplementbyggnad Ljudnivå vid fasad Järnväg Väg
-------------------------------------------------------------------------------------------------------------------------------------------------------------------------------------------------------------------------------------------------------------------------------------------------------------------------------------------------------------------------------------------------------------------------------------------------------------------------------------------------------------------------------------------------------------------------------------------------------------------------------------------------------------------------------------------------------------------------------------------------------------------------------------------------------------------------------------------------------------------------------------------------------------------------------------------------------------------------------------------------------------------------------------------------------------------------------------------------------------------------------------------------------------------------------------------------------------------------------------------------------------------------------------------------------------------------------	--------------------------------------------------------------------------------------------------------------------------------------------------------------------------------------------------------------------------------------------------------------------------------------------------------------------------------------------------------------------------------------------------------------------------------------------------------------------------------------------------------------------------------------------------------------------------------------------------------------------------------------------------------------------------------------------------------------------------------------------------------------------------------------------------------------------------------------------------------------------------------------------------------------------------------------------------------------------------------





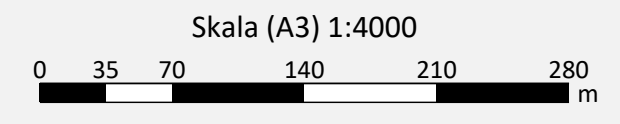
Atkins Sverige AB
 Trafikbullerutredning
 Pilekrogen, Mölndals stad
 Nuläge

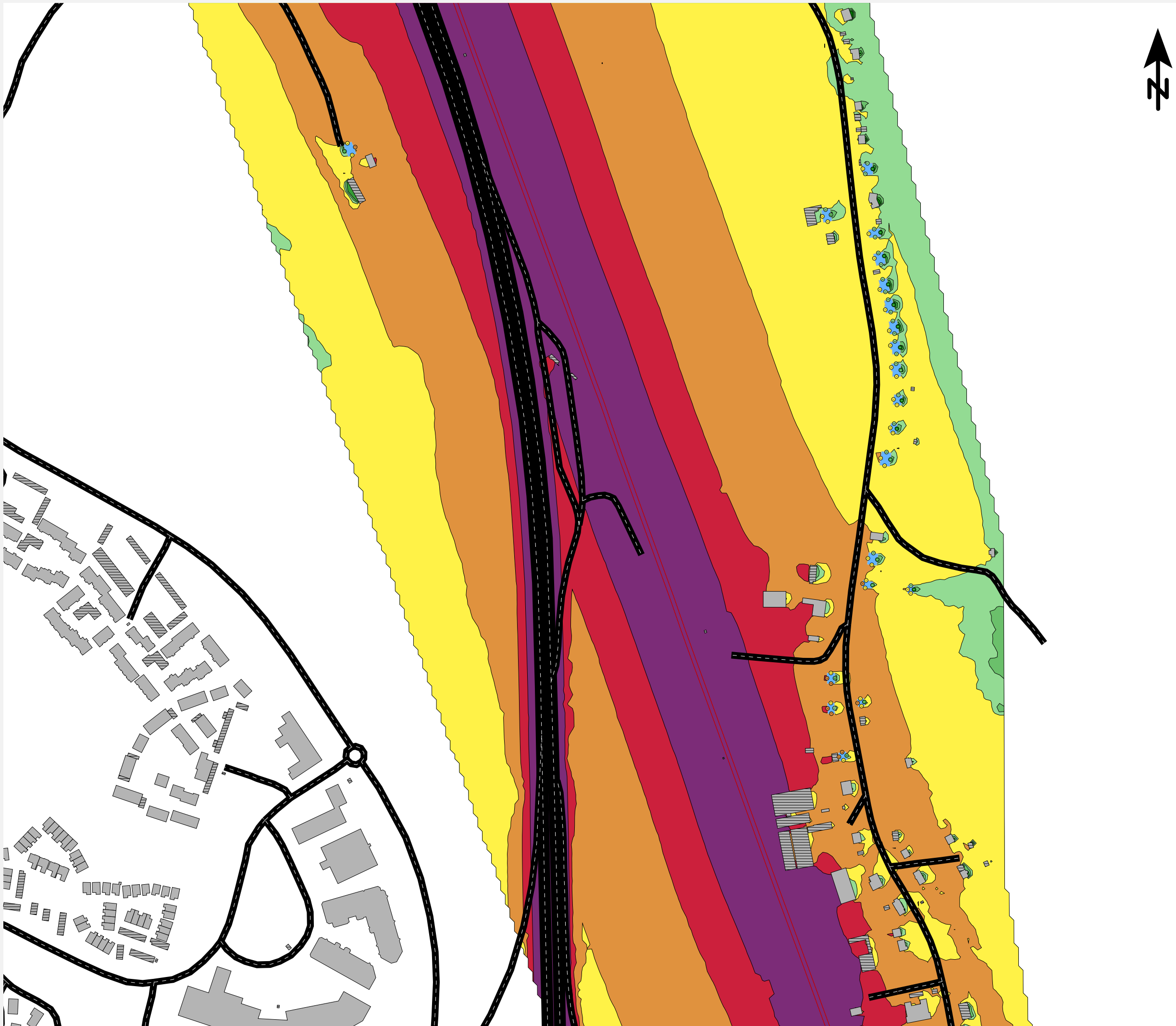
Redovisade ljudnivåer vid fasad avser högsta frifältsvärde av samtliga våningsplan

Norr

Tidsperiod: Dygn	Projektnummer: TRV 2020/90848
Beräkningshöjd: 2 m	Utfört av: JKR
Driftsfall: Tåg & Väg	Granskat av: JRA
Bilaga: B	Datum: 2023-09-14

Maximal ljudnivå L_{max} dB(A)		Teckenförklaring	
	<= 55		Bullerberörd
	55 < <= 60		Övriga byggnader
	60 < <= 65		Komplementbyggnad
	65 < <= 70		Ljudnivå vid fasad
	70 < <= 75		Järnväg
	75 < <= 80		Väg
	80 < <= 85		
	85 <		





Atkins Sverige AB

Trafikbullerutredning

Pilekrogen, Mölndals stad

Nuläge

Redovisade ljudnivåer vid fasad avser högsta frifältsvärde av samtliga våningsplan

Syd

Tidsperiod:

Dygn

Projektnummer:

TRV 2020/90848

Beräkningshöjd:

2 m

Utfört av:

JKR

Driftsfall:

Tåg & Väg

Granskat av:

JRA

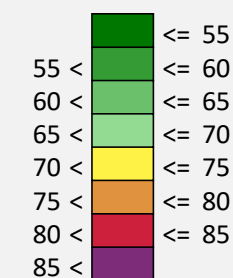
Bilaga:

B

Datum:

2023-09-14

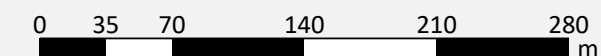
Maximal
ljudnivå
 L_{max} , dB(A)

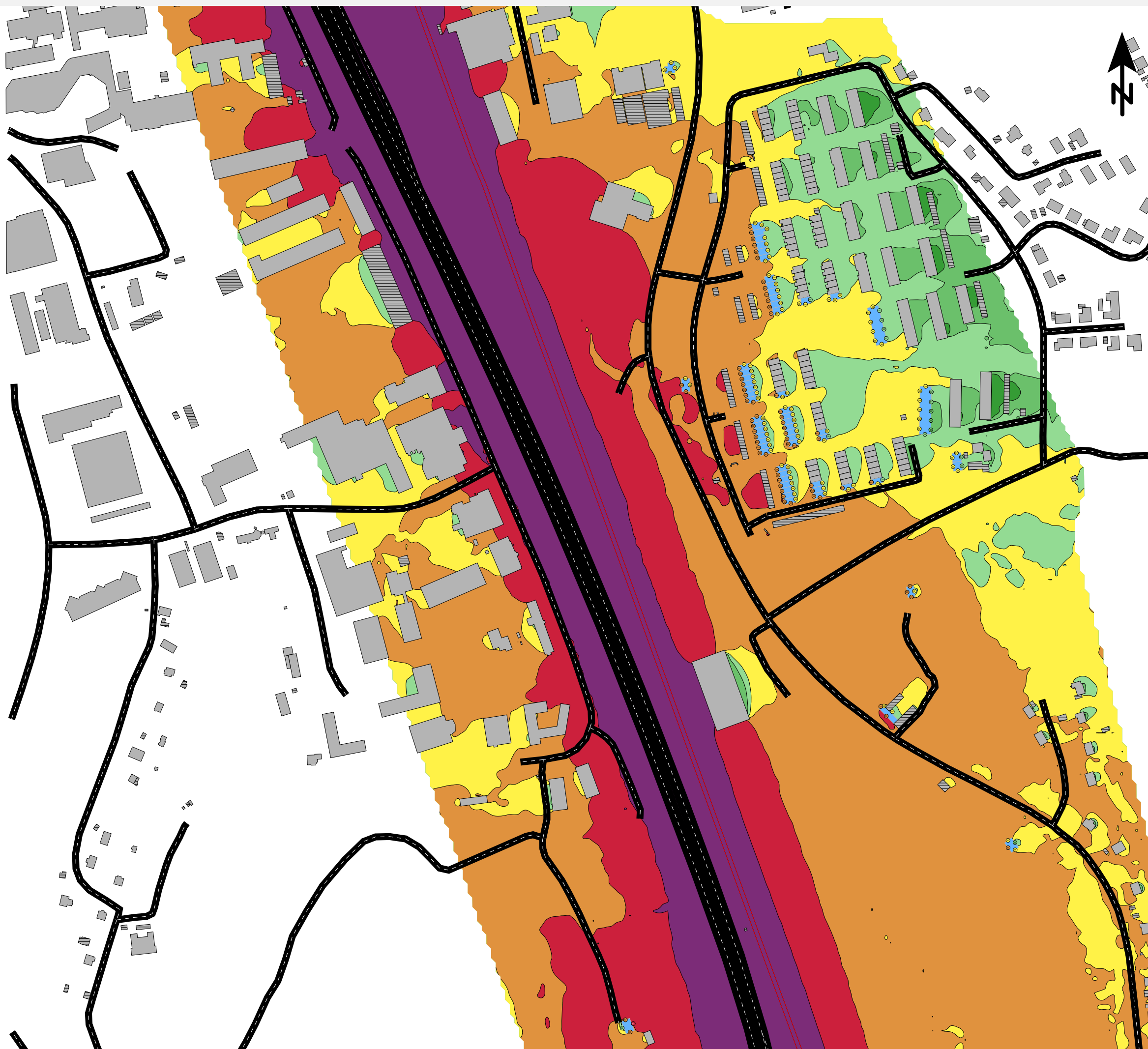


Teckenförklaring

- Bullerberörd
- Övriga byggnader
- ▨ Komplementbyggnad
- Ljudnivå vid fasad
- Järnväg
- Väg

Skala (A3) 1:4000





Atkins Sverige AB

Trafikbullerutredning

Pilekrogen, Mölndals stad

Nollalternativ
Prognosår 2040

Redovisade ljudnivåer vid fasad avser
högsta frifältsvärde av samtliga våningsplan

Norr

Tidsperiod:
Dygn

Projektnummer:
TRV 2020/90848

Beräkningshöjd:
2 m

Utfört av:
JKR

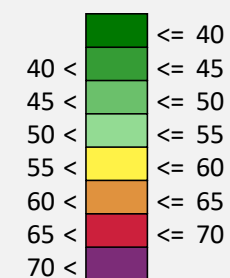
Driftsfall:
Tåg & Väg

Granskat av:
JRA

Bilaga:
C

Datum:
2023-09-14

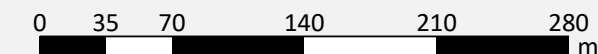
Ekvivalent
ljudnivå
 L_{eq} , dB(A)

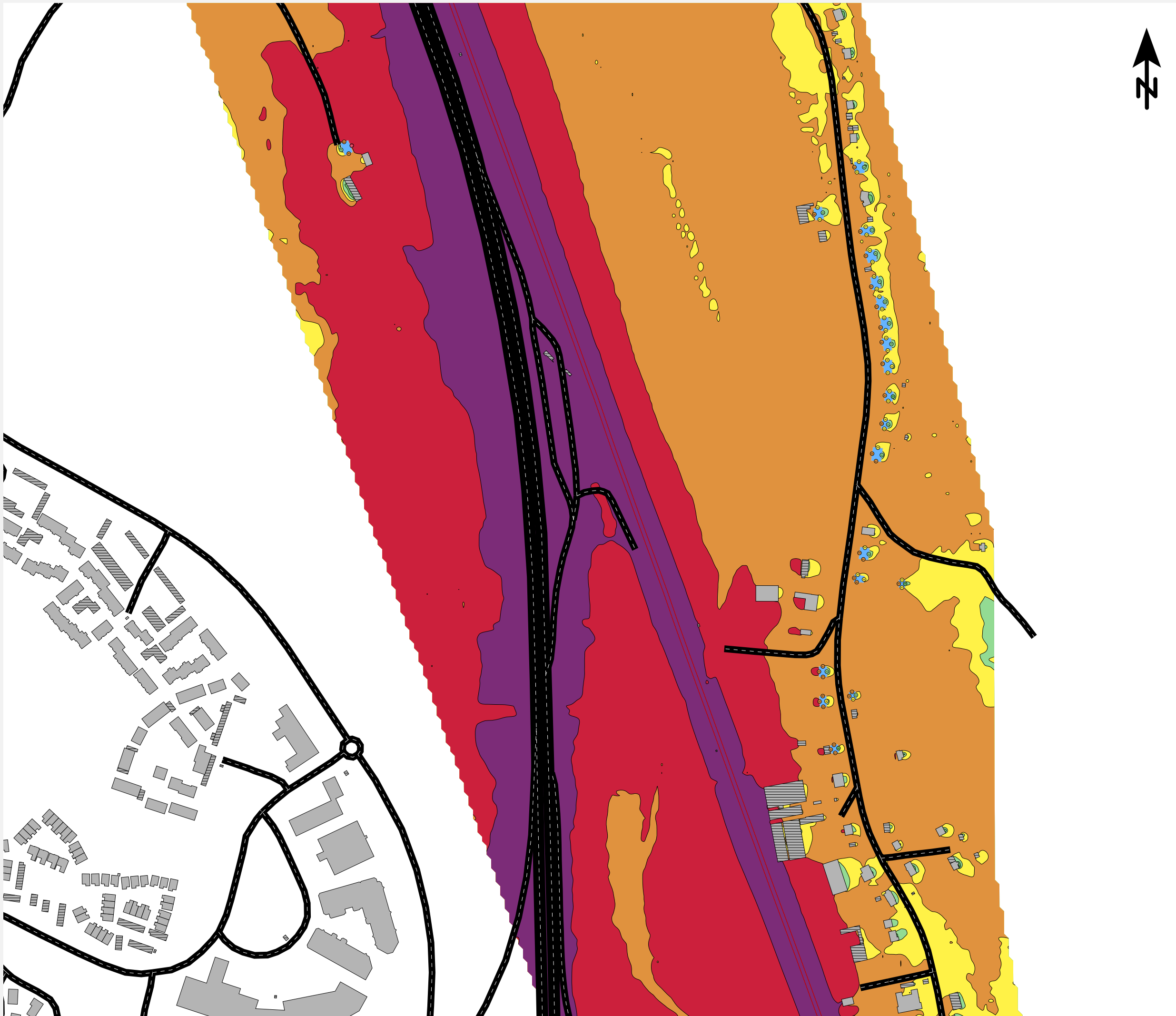


Teckenförklaring

- Bullerberörd
- Övriga byggnader
- ▨ Komplementbyggnad
- Ljudnivå vid fasad
- Järnväg
- Väg

Skala (A3) 1:4000





Atkins Sverige AB

Trafikbullerutredning

Pilekrogen, Mölndals stad

Nollalternativ
 Prognosår 2040

Redovisade ljudnivåer vid fasad avser
 högsta frifältsvärde av samtliga våningsplan

Syd

Tidsperiod:
 Dygn

Projektnummer:
 TRV 2020/90848

Beräkningshöjd:
 2 m

Utfört av:
 JKR

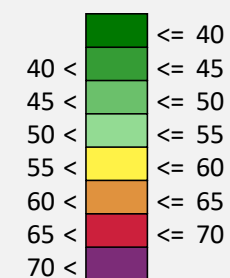
Driftsfall:
 Tåg & Väg

Granskat av:
 JRA

Bilaga:
 C

Datum:
 2023-09-14

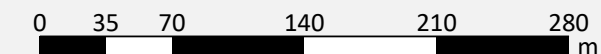
Ekvivalent
 ljudnivå
 L_{eq} , dB(A)

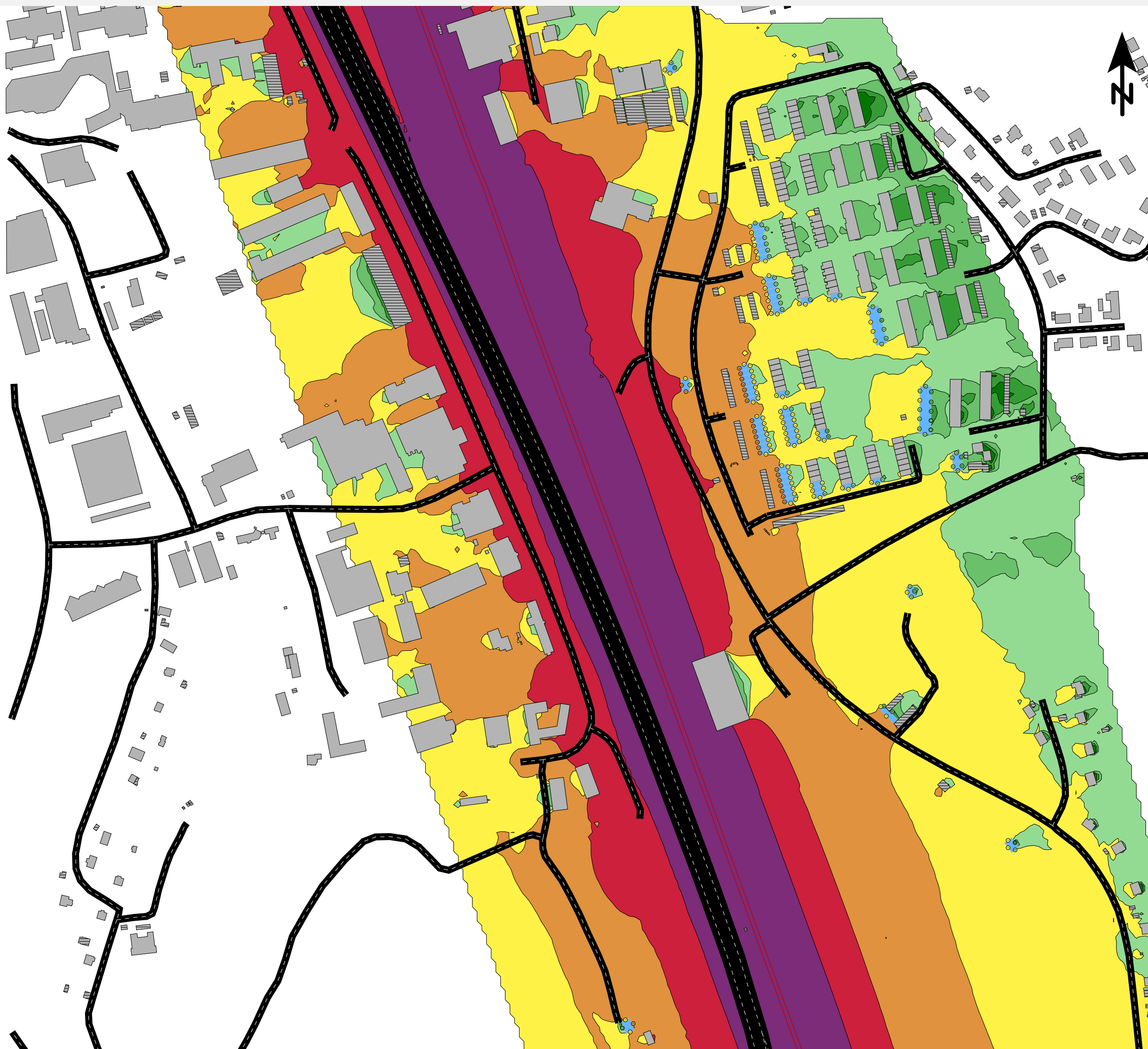


Teckenförklaring

- Bullerberörd
- Övriga byggnader
- ▨ Komplementbyggnad
- Ljudnivå vid fasad
- Järnväg
- Väg

Skala (A3) 1:4000





Atkins Sverige AB

Trafikbullerutredning

Pilekrogen, Mölndals stad

Nollalternativ
Prognosår 2040

Redovisade ljudnivåer vid fasad avser
högsta frifältsvärde av samtliga våningsplan

Norr

Tidsperiod:

Dygn

Projektnummer:

TRV 2020/90848

Beräkningshöjd:

2 m

Utfört av:

JKR

Driftsfall:

Tåg & Väg

Granskat av:

JRA

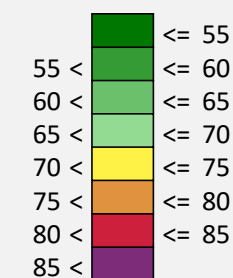
Bilaga:

C

Datum:

2023-09-14

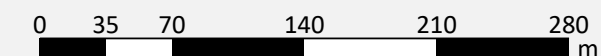
Maximal
ljudnivå
 L_{max} , dB(A)

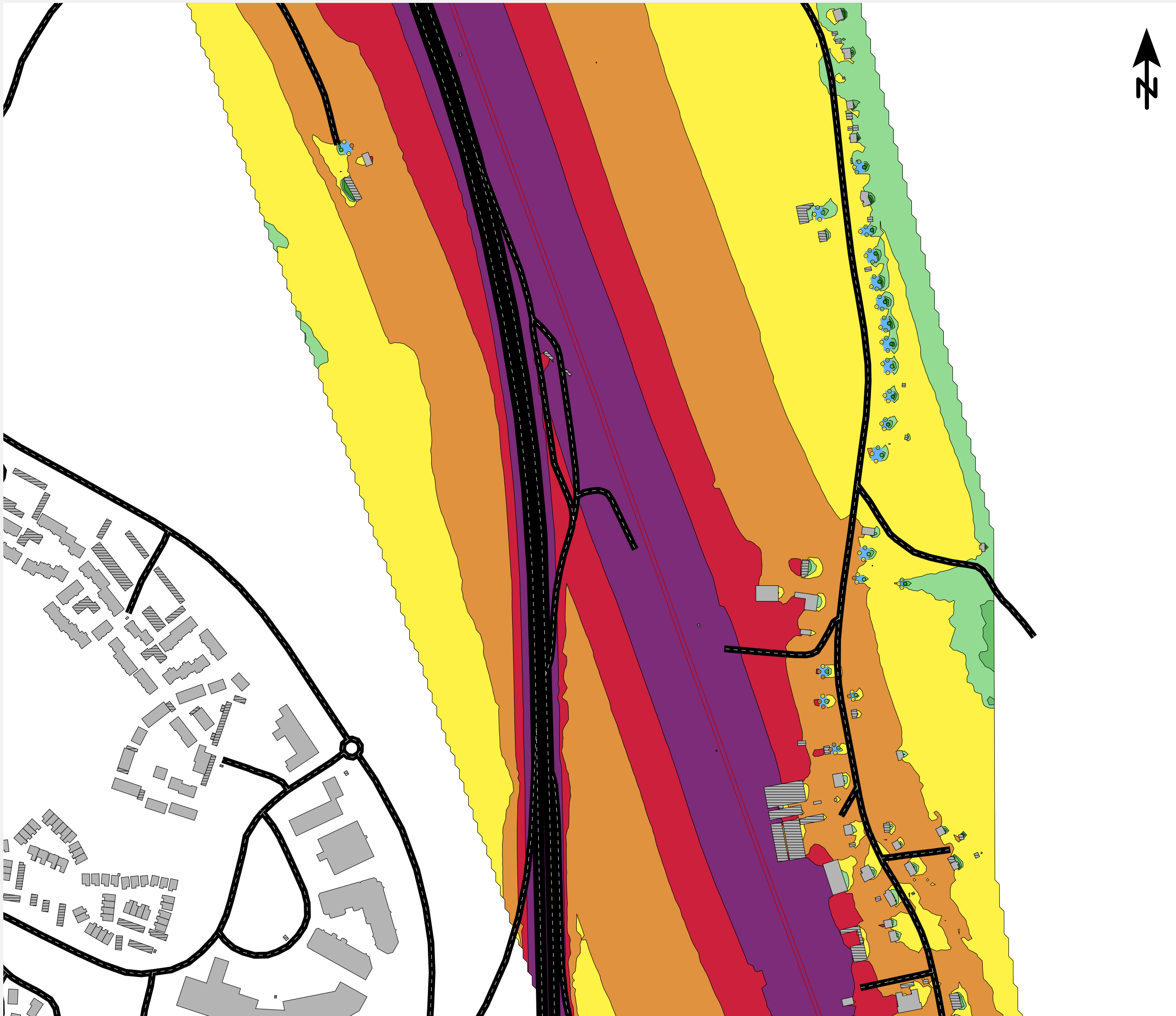


Teckenförklaring

- Bullerberörd
- Övriga byggnader
- ▨ Komplementbyggnad
- Ljudnivå vid fasad
- Järnväg
- Väg

Skala (A3) 1:4000





Atkins Sverige AB

Trafikbullerutredning

Pilekrogen, Mölndals stad

Nollalternativ
 Prognosår 2040

Redovisade ljudnivåer vid fasad avser
 högsta frifältsvärde av samtliga våningsplan

Syd

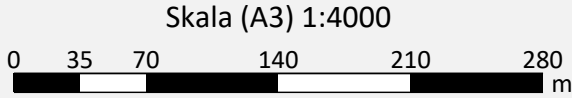
Tidsperiod: Dygn
Projektnummer: TRV 2020/90848

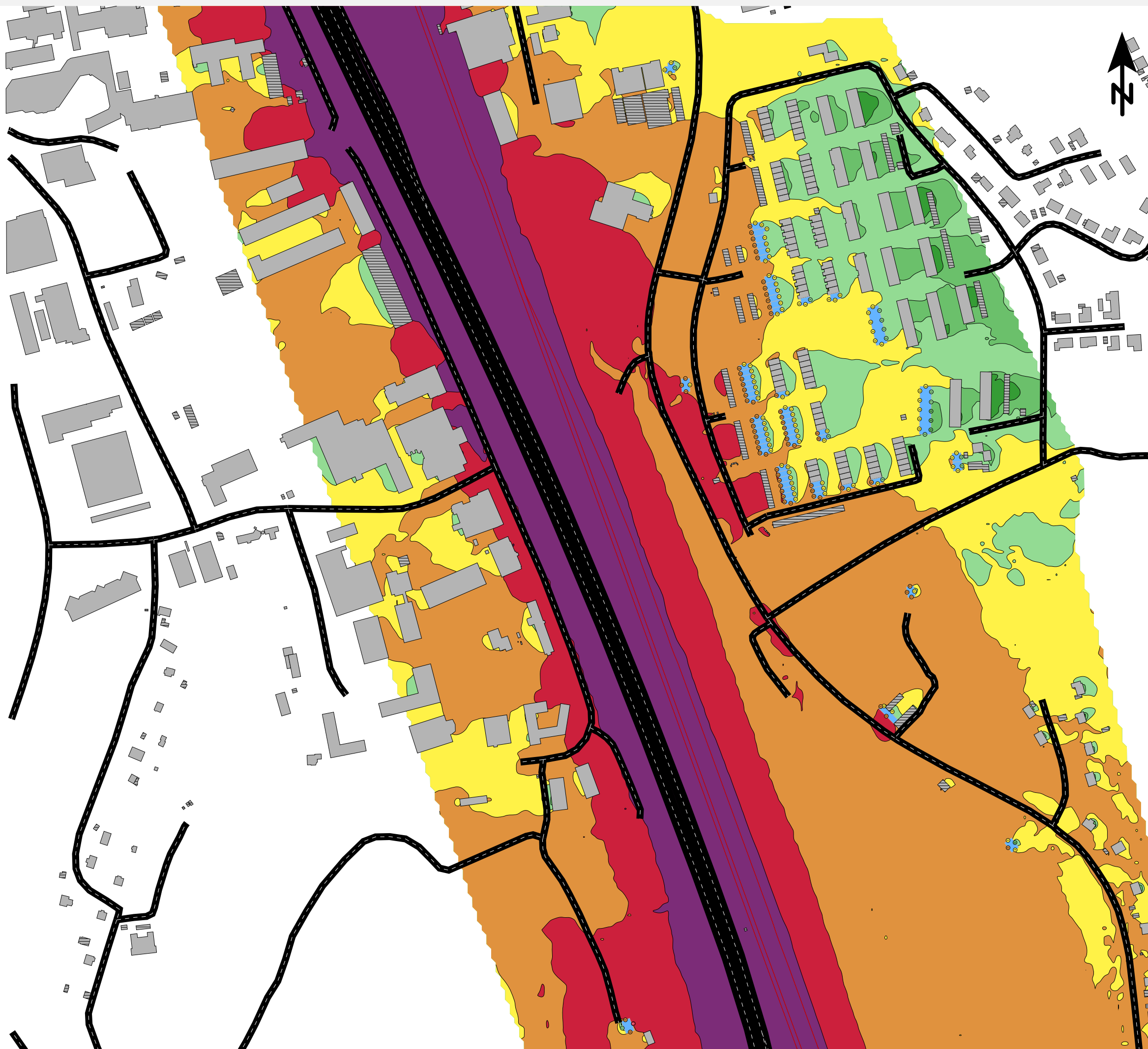
Beräkningshöjd: 2 m
Utfört av: JKR

Driftsfall: Tåg & Väg
Granskat av: JRA

Bilaga: C
Datum: 2023-09-14

Maximal ljudnivå L _{max} dB(A)		Teckenförklaring	
<= 55	≤ 55	Bullerberörd	Övriga byggnader
55 <	≤ 60	Komplementbyggnad	Ljudnivå vid fasad
60 <	≤ 65	Järnväg	Väg
65 <	≤ 70		
70 <	≤ 75		
75 <	≤ 80		
80 <	≤ 85		
85 <			





Atkins Sverige AB

Trafikbullerutredning

Pilekrogen, Mölndals stad

Utbyggnadsalternativ utan
källnära åtgärder
Prognosår 2040

Redovisade ljudnivåer vid fasad avser
högsta frifältsvärde av samtliga våningsplan

Norr

Tidsperiod:

Dygn

Projektnummer:

TRV 2020/90848

Beräkningshöjd:

2 m

Utfört av:

JKR

Driftsfall:

Tåg & Väg

Granskat av:

JRA

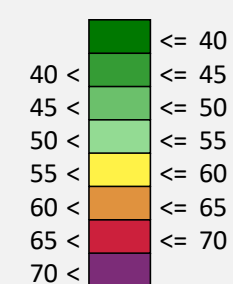
Bilaga:

D

Datum:

2023-09-14

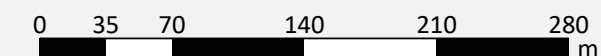
Ekvivalent
ljudnivå
 L_{eq} , dB(A)

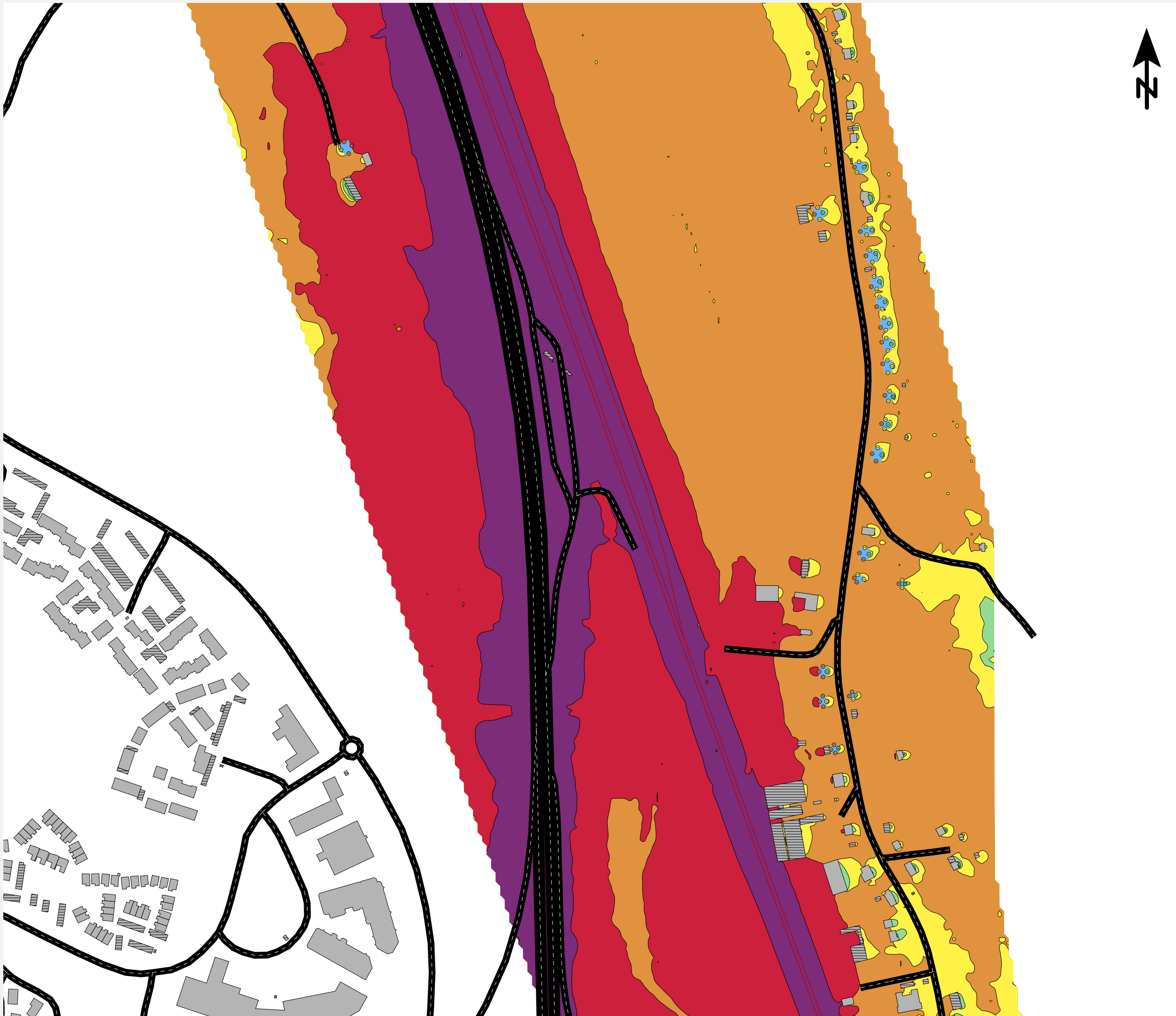


Teckenförklaring

- Bullerberörd
- Övriga byggnader
- ▨ Komplementbyggnad
- Ljudnivå vid fasad
- Järnväg
- Väg

Skala (A3) 1:4000





Atkins Sverige AB

Trafikbullerutredning

Pilekrogen, Mölndals stad

Utbyggnadsalternativ utan
källnära åtgärder
Prognosår 2040

Redovisade ljudnivåer vid fasad avser
högsta frifältsvärde av samtliga våningsplan

Syd

Tidsperiod:

Dygn

Projektnummer:

TRV 2020/90848

Beräkningshöjd:

2 m

Utfört av:

JKR

Driftsfall:

Tåg & Väg

Granskat av:

JRA

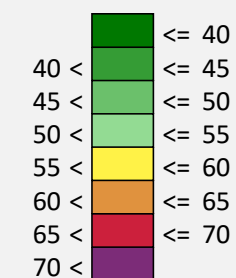
Bilaga:

D

Datum:

2023-09-14

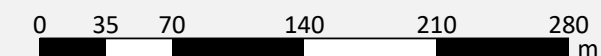
Ekvivalent
ljudnivå
 L_{eq} , dB(A)

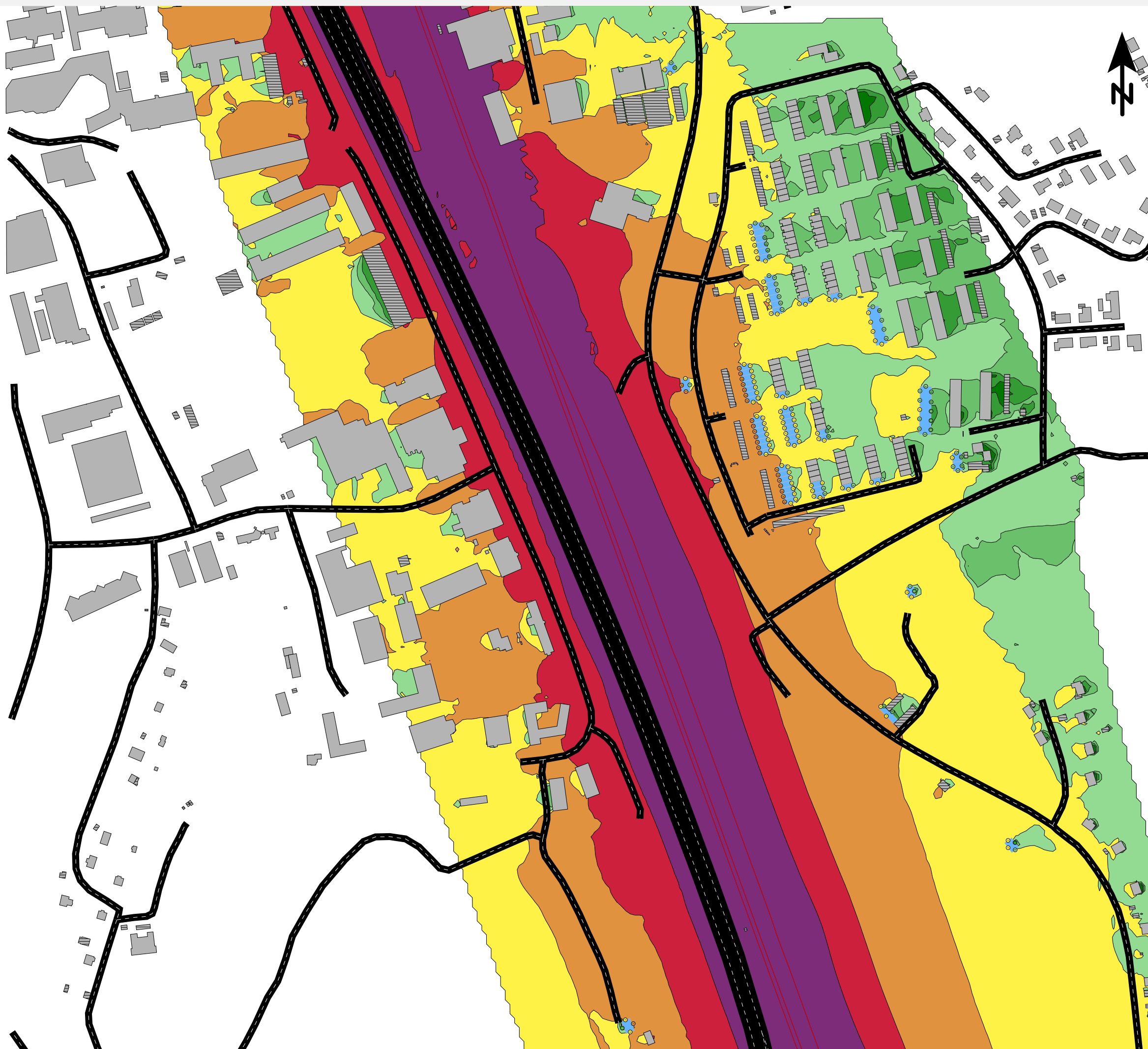


Teckenförklaring

- Bullerberörd
- Övriga byggnader
- Komplementbyggnad
- Ljudnivå vid fasad
- Järnväg
- Väg

Skala (A3) 1:4000





Atkins Sverige AB

Trafikbullerutredning

Pilekrogen, Mölndals stad

Utbyggnadsalternativ utan
källnära åtgärder
Prognosår 2040

Redovisade ljudnivåer vid fasad avser
högsta frifältsvärde av samtliga våningsplan

Norr

Tidsperiod:

Dygn

Projektnummer:

TRV 2020/90848

Beräkningshöjd:

2 m

Utfört av:

JKR

Driftsfall:

Tåg & Väg

Granskat av:

JRA

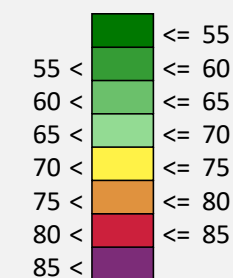
Bilaga:

D

Datum:

2023-09-14

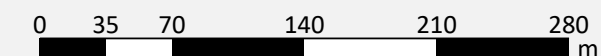
Maximal
ljudnivå
 L_{max} dB(A)

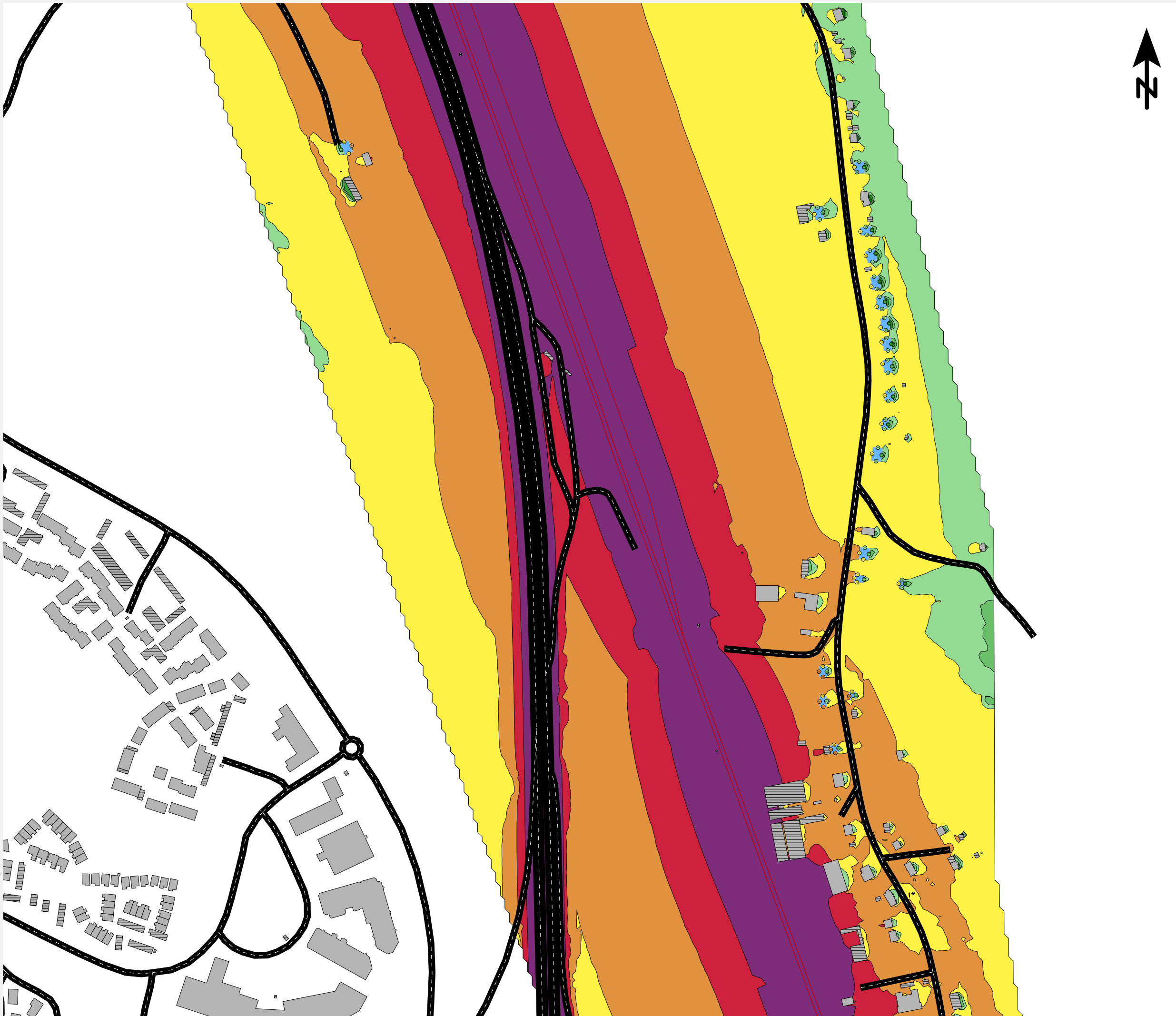


Teckenförklaring

- Bullerberörd
- Övriga byggnader
- ▨ Komplementbyggnad
- Ljudnivå vid fasad
- Järnväg
- Väg

Skala (A3) 1:4000





Atkins Sverige AB

Trafikbullerutredning

Pilekrogen, Mölndals stad

Utbyggnadsalternativ utan
källnära åtgärder
Prognosår 2040

Redovisade ljudnivåer vid fasad avser
högsta frifältsvärde av samtliga våningsplan

Syd

Tidsperiod:

Dygn

Projektnummer:

TRV 2020/90848

Beräkningshöjd:

2 m

Utfört av:

JKR

Driftsfall:

Tåg & Väg

Granskat av:

JRA

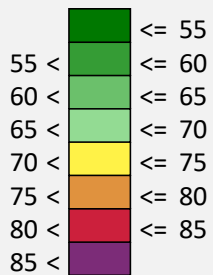
Bilaga:

D

Datum:

2023-09-14

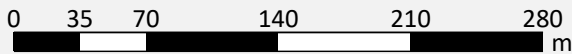
Maximal
ljudnivå
 L_{max} , dB(A)



Teckenförklaring

- Bullerberörd
- Övriga byggnader
- ▨ Komplementbyggnad
- Ljudnivå vid fasad
- Järnväg
- Väg

Skala (A3) 1:4000





Atkins Sverige AB

Industribullerutredning

Pilekrogen, Mölndals stad

Utbyggnadsalternativ Uppställningsspår
Prognosår 2040

Redovisade ljudnivåer vid fasad avser
högsta frifältsvärde av samtliga våningsplan

Norr

Tidsperiod:

Dag

Projektnummer:

TRV 2020/90848

Beräkningshöjd:

2 m

Utfört av:

JKR

Driftsfall:

Uppställningsspår

Granskat av:

JRA

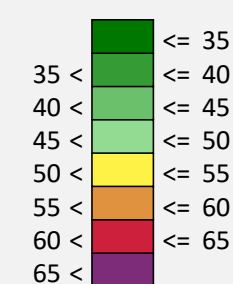
Bilaga:

E

Datum:

2023-09-14

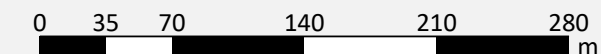
Ekvivalent
ljudnivå
 L_{eq} dB(A)



Teckenförklaring

- Bullerberörd
- Övriga byggnader
- ▨ Komplementbyggnad
- Ljudnivå vid fasad
- Järnväg
- Väg

Skala (A3) 1:4000





Atkins Sverige AB
Industribullerutredning

Pilekrogen, Mölndals stad

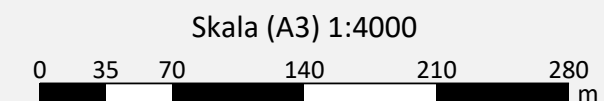
Utbyggnadsalternativ Uppställningsspår
 Prognosår 2040

Redovisade ljudnivåer vid fasad avser
 högsta frifältsvärde av samtliga våningsplan

Syd

Tidsperiod: Dag	Projektnummer: TRV 2020/90848
Beräkningshöjd: 2 m	Utfört av: JKR
Driftsfall: Uppställningsspår	Granskat av: JRA
Bilaga: E	Datum: 2023-09-14

Ekvivalent ljudnivå L_{eq} , dB(A)	Teckenförklaring
<= 35	Bullerberörd
35 < <= 40	Övriga byggnader
40 < <= 45	Komplementbyggnad
45 < <= 50	Ljudnivå vid fasad
50 < <= 55	Järnväg
55 < <= 60	Väg
60 < <= 65	
65 <	





Atkins Sverige AB

Industribullerutredning

Pilekrogen, Mölndals stad

Utbyggnadsalternativ Uppställningsspår
Prognosår 2040

Redovisade ljudnivåer vid fasad avser
högsta frifältsvärde av samtliga våningsplan

Norr



Tidsperiod:

Kväll

Projektnummer:

TRV 2020/90848

Beräkningshöjd:

2 m

Utfört av:

JKR

Driftsfall:

Uppställningsspår

Granskat av:

JRA

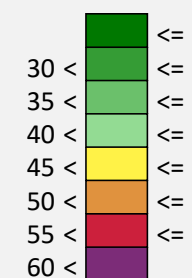
Bilaga:

E

Datum:

2023-09-14

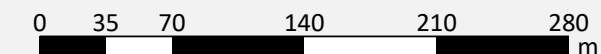
Ekvivalent
ljudnivå
 L_{eq} , dB(A)

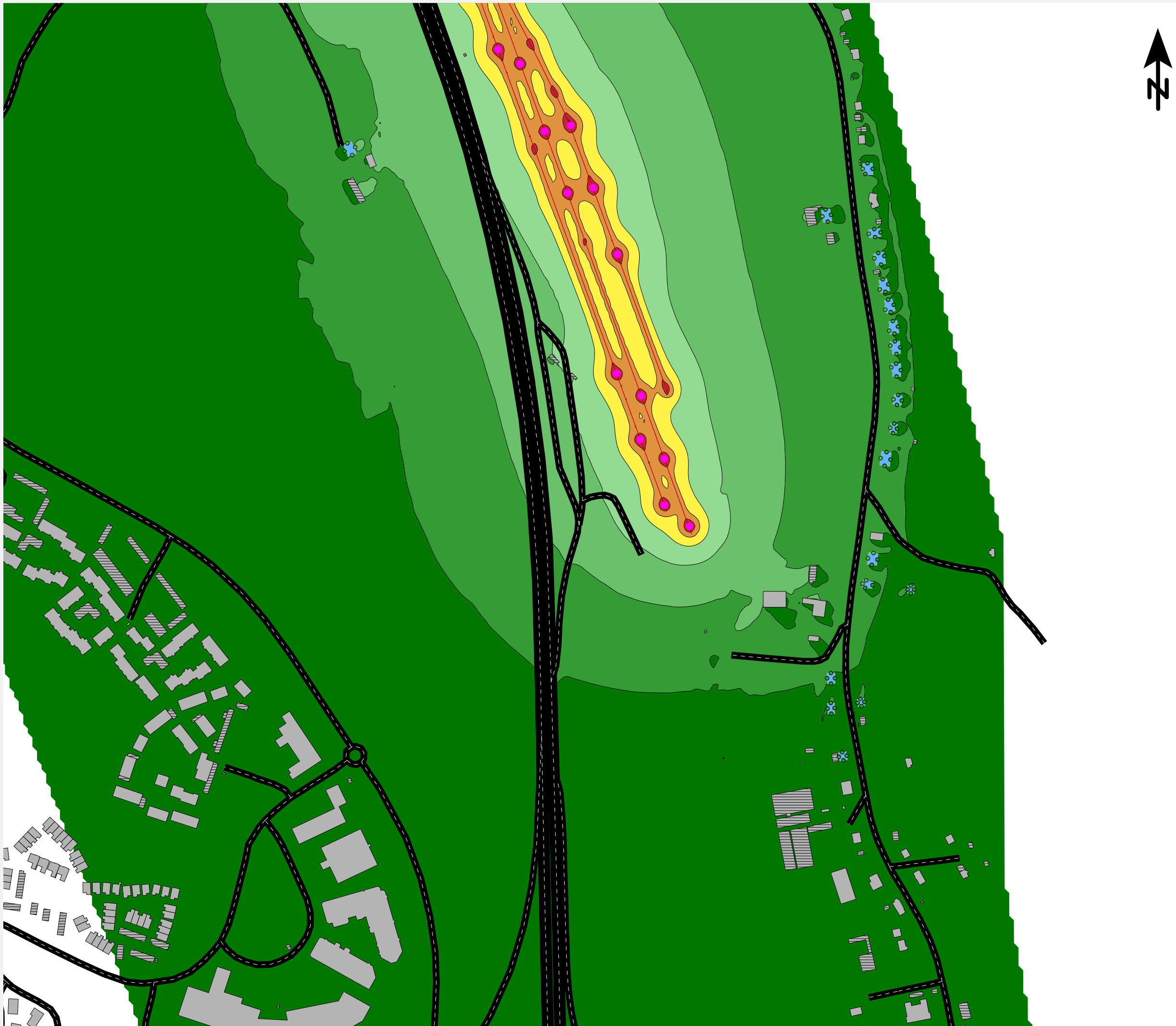


Teckenförklaring

- Bullerberörd
- Övriga byggnader
- ▨ Komplementbyggnad
- Ljudnivå vid fasad
- Järnväg
- Väg

Skala (A3) 1:4000





Atkins Sverige AB
Industribullerutredning

Pilekrogen, Mölndals stad

Utbyggnadsalternativ Uppställningsspår
 Prognosår 2040

Redovisade ljudnivåer vid fasad avser
 högsta frifältsvärde av samtliga våningsplan

Syd

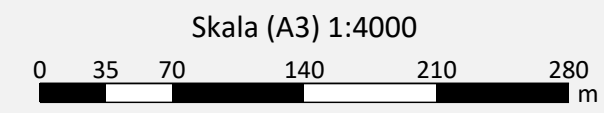
Tidsperiod: Kväll
Projektnummer: TRV 2020/90848

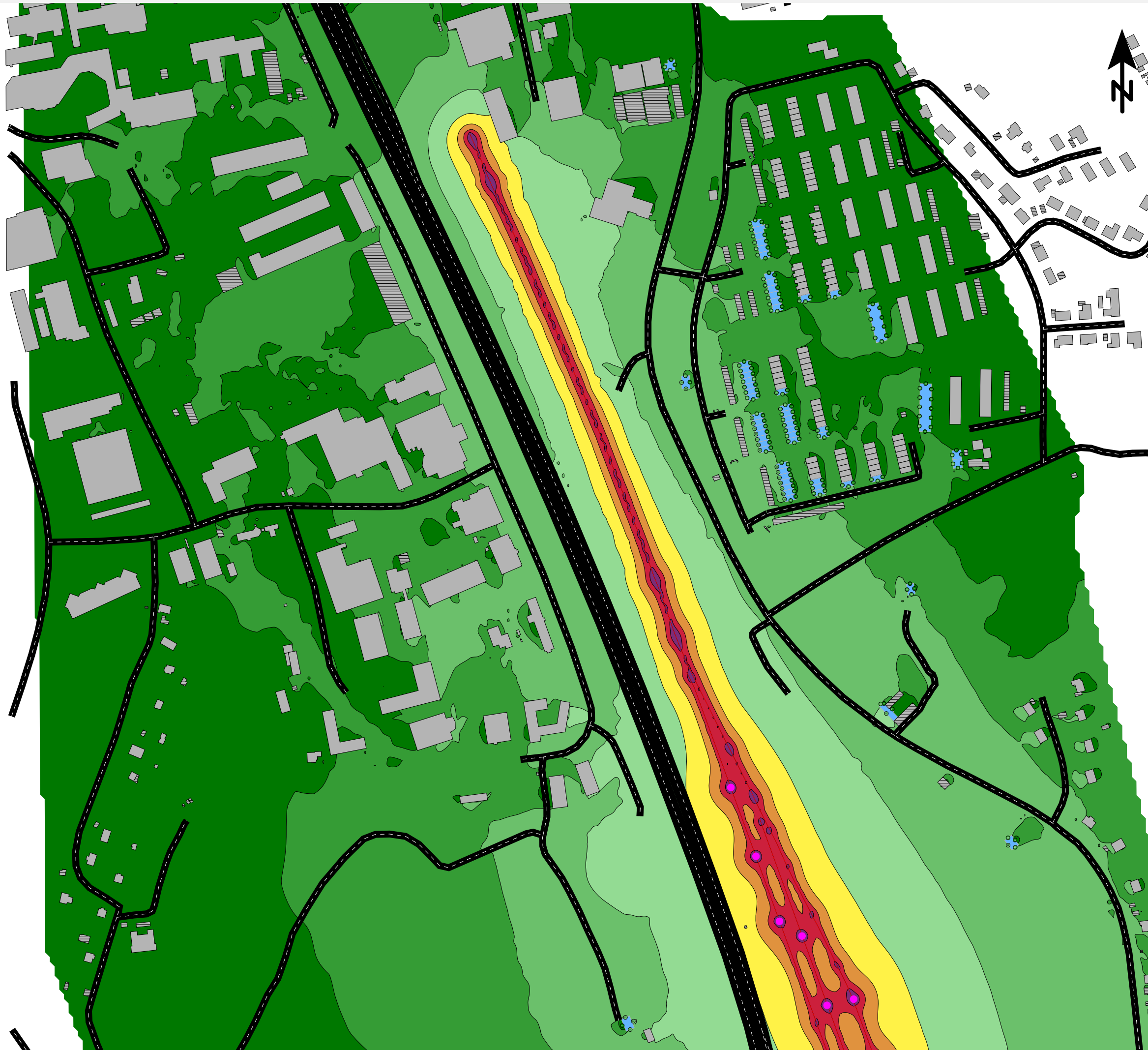
Beräkningshöjd: 2 m
Utfört av: JKR

Driftsfall: Uppställningsspår
Granskat av: JRA

Bilaga: E
Datum: 2023-09-14

Ekvivalent ljudnivå L_{eq} , dB(A)		Teckenförklaring	
<= 30	[Green box]	[Blue star]	Bullerberörd
30 <	[Light green box]	[Grey box]	Övriga byggnader
35 <	[Lighter green box]	[Hatched box]	Komplementbyggnad
40 <	[Yellow-green box]	[Circle]	Ljudnivå vid fasad
45 <	[Yellow box]	[Red line]	Järnväg
50 <	[Orange box]	[Black line]	Väg
55 <	[Red box]		
60 <	[Purple box]		





Atkins Sverige AB
 Industribullerutredning

Pilekrogen, Mölndals stad

Utbyggnadsalternativ Uppställningsspår
 Prognosår 2040

Redovisade ljudnivåer vid fasad avser
 högsta frifältsvärde av samtliga våningsplan

Norr

Tidsperiod:
 Natt

Projektnummer:
 TRV 2020/90848

Beräkningshöjd:
 2 m

Utfört av:
 JKR

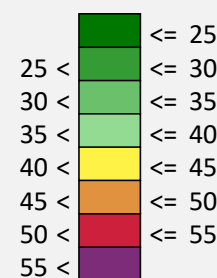
Driftsfall:
 Uppställningsspår

Granskat av:
 JRA

Bilaga:
 E

Datum:
 2023-09-14

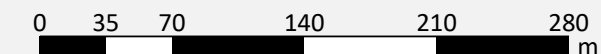
Ekvivalent
 ljudnivå
 L_{eq} , dB(A)

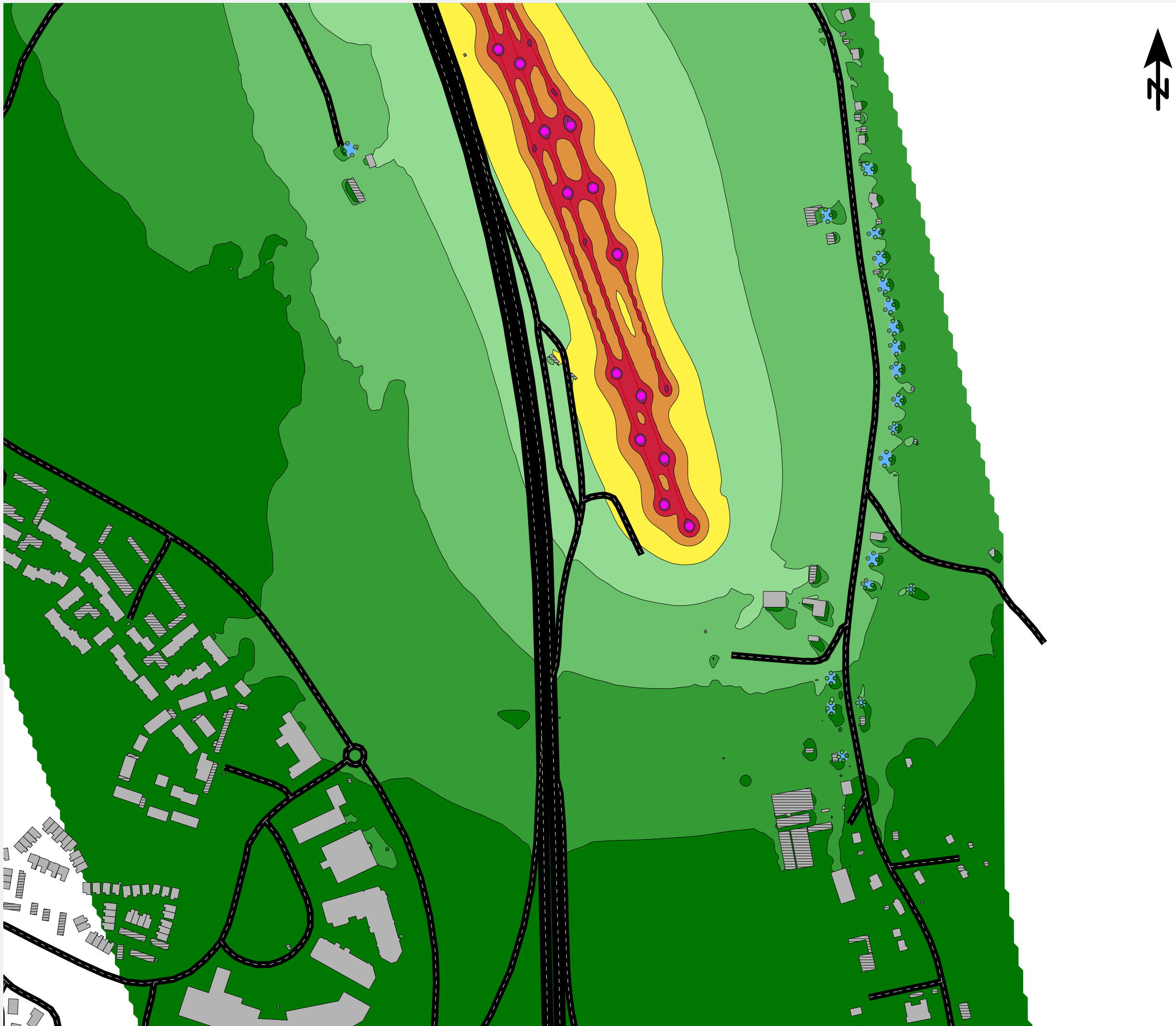


Teckenförklaring

- Bullerberörd
- Övriga byggnader
- Komplementbyggnad
- Ljudnivå vid fasad
- Järnväg
- Väg

Skala (A3) 1:4000





Atkins Sverige AB

Industribullerutredning

Pilekrogen, Mölndals stad

Utbyggnadsalternativ Uppställningsspår
Prognosår 2040

Redovisade ljudnivåer vid fasad avser
högsta frifältsvärde av samtliga våningsplan

Syd

Tidsperiod:
Natt

Projektnummer:
TRV 2020/90848

Beräkningshöjd:
2 m

Utfört av:
JKR

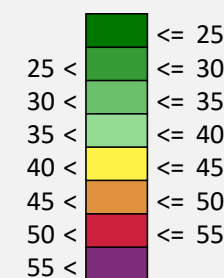
Driftsfall:
Uppställningsspår

Granskat av:
JRA

Bilaga:
E

Datum:
2023-09-14

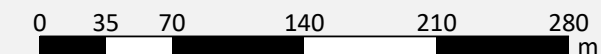
Ekvivalent
ljudnivå
 L_{eq} , dB(A)

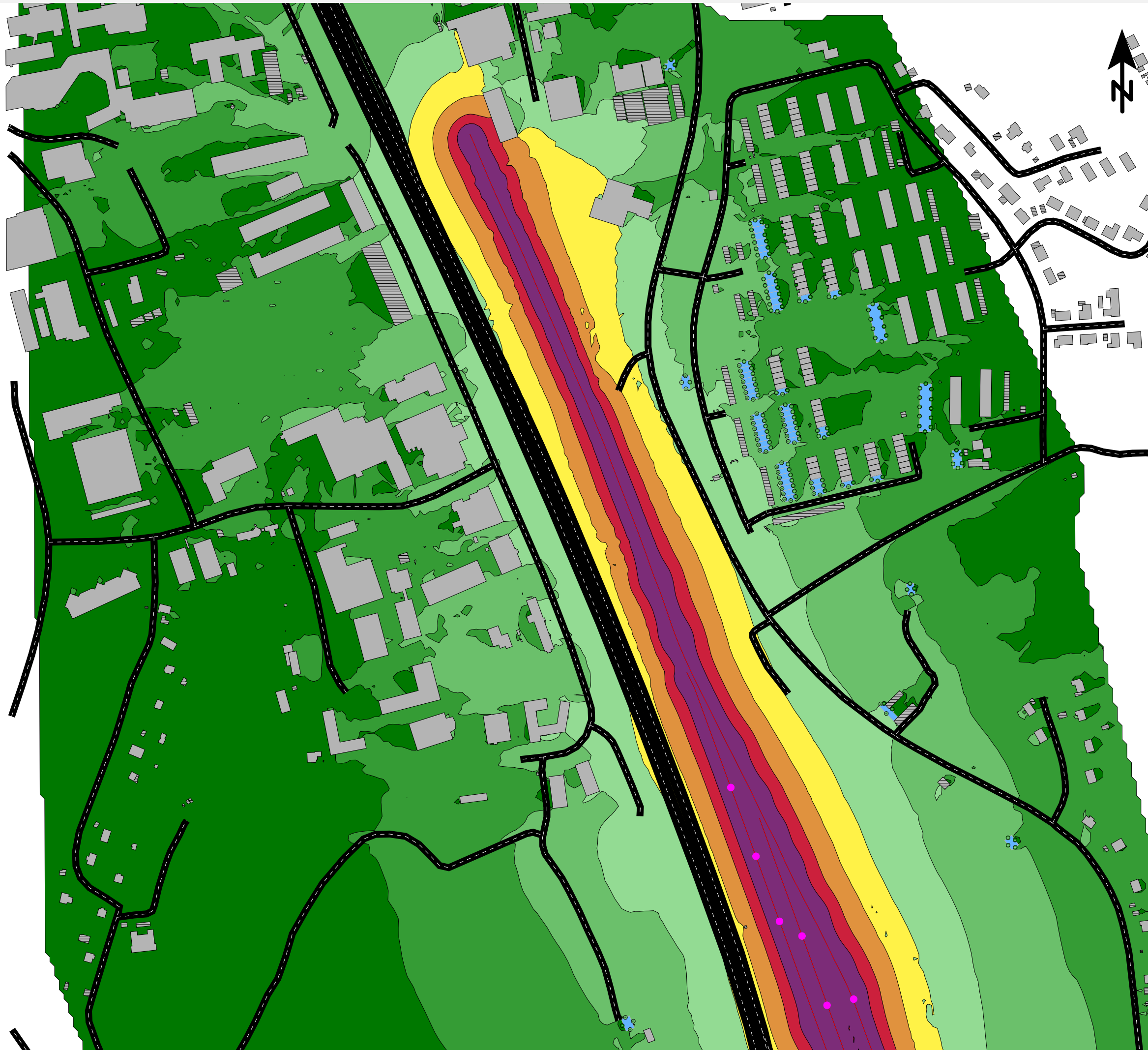


Teckenförklaring

- Bullerberörd
- Övriga byggnader
- Komplementbyggnad
- Ljudnivå vid fasad
- Järnväg
- Väg

Skala (A3) 1:4000





Atkins Sverige AB

Industribullerutredning

Pilekrogen, Mölndals stad

Utbyggnadsalternativ Uppställningsspår
Prognosår 2040

Redovisade ljudnivåer vid fasad avser
högsta frifältsvärde av samtliga våningsplan

Norr

Tidsperiod:
Natt

Projektnummer:
TRV 2020/90848

Beräkningshöjd:
2 m

Utfört av:
JKR

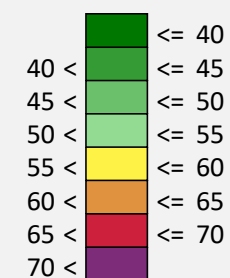
Driftsfall:
Uppställningsspår

Granskat av:
JRA

Bilaga:
E

Datum:
2023-09-14

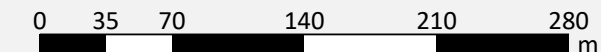
Maximal
ljudnivå
 L_{max} dB(A)

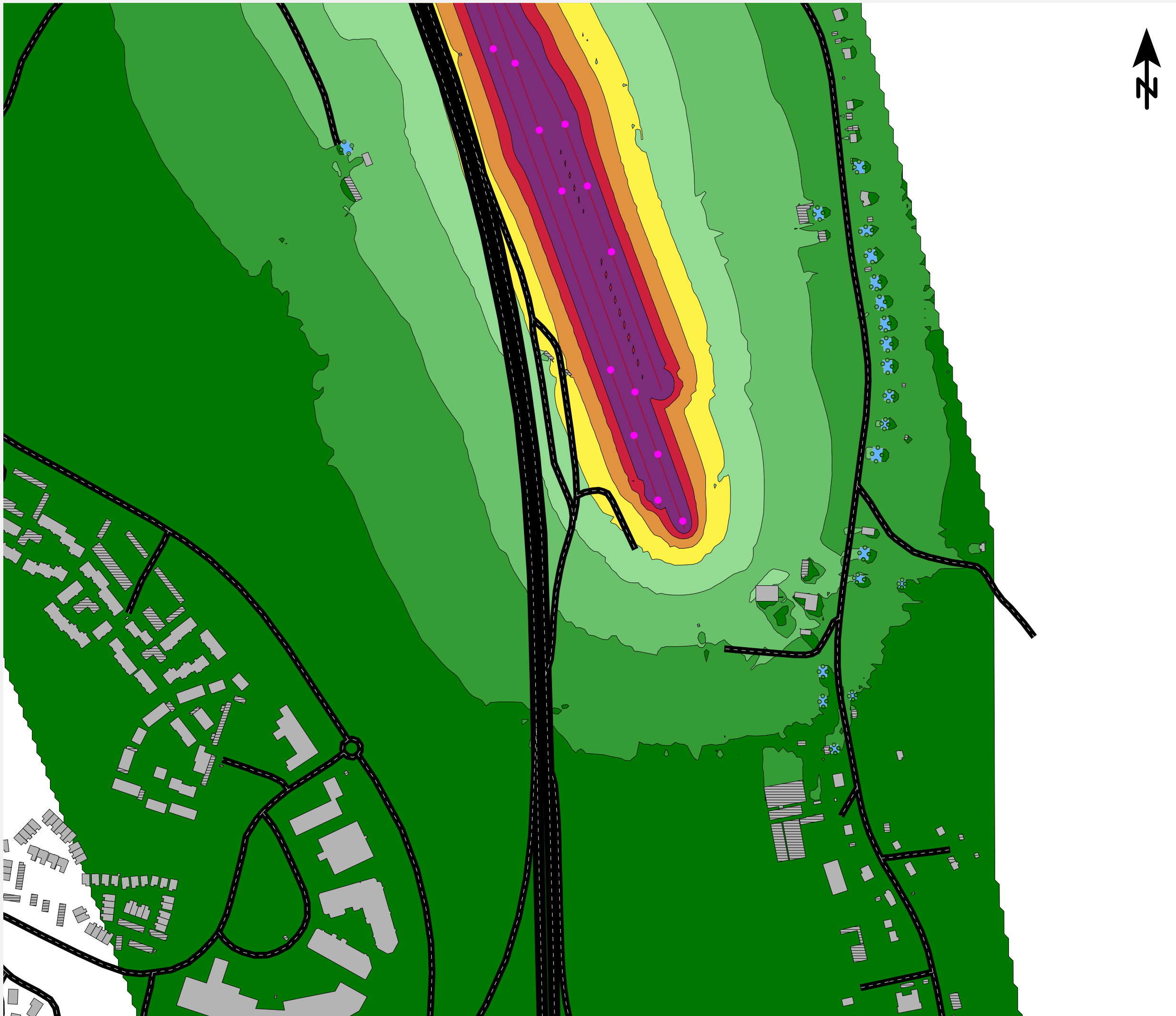


Teckenförklaring

- Bullerberörd
- Övriga byggnader
- ▨ Komplementbyggnad
- Ljudnivå vid fasad
- Järnväg
- Väg

Skala (A3) 1:4000





Atkins Sverige AB
 Industribullerutredning

Pilekrogen, Mölndals stad

Utbyggnadsalternativ Uppställningsspår
 Prognosår 2040

Redovisade ljudnivåer vid fasad avser
 högsta frifältsvärde av samtliga våningsplan

Syd

Tidsperiod: Natt	Projektnummer: TRV 2020/90848
Beräkningshöjd: 2 m	Utfört av: JKR
Driftsfall: Uppställningsspår	Granskat av: JRA
Bilaga: E	Datum: 2023-09-14

Maximal ljudnivå L_{max} dB(A)	Teckenförklaring
<= 40	Bullerberörd
40 < <= 45	Övriga byggnader
45 < <= 50	Komplementbyggnad
50 < <= 55	Ljudnivå vid fasad
55 < <= 60	Järnväg
60 < <= 65	Väg
65 < <= 70	
70 <	

