

FÖRKLARINGAR

- +—+—+—+—+—+—+ ARBETSOMRÅDE
- +—+—+—+—+—+—+ CENTRUMLINJE MED LÅNGMÄTNING
- +—+—+—+—+—+—+ RÄKNAD LINJE
- +—+—+—+—+—+—+ BELÄGGNINGSGRÄNS
- +—+—+—+—+—+—+ BELÄGGNINGSKANT
- +—+—+—+—+—+—+ GRANITKANTSTEN RV2
- +—+—+—+—+—+—+ VÄGRÄCKE N2
- +—+—+—+—+—+—+ VÄGRÄCKE H2
- +—+—+—+—+—+—+ BRORÄCKE
- +—+—+—+—+—+—+ BULLERSKYDDSPUNKT
- +—+—+—+—+—+—+ TRÄGMUR
- +—+—+—+—+—+—+ NYTT STÅNGSEL
- +—+—+—+—+—+—+ TRUMMA Ø 300mm
- 0.00 BEFINTLIG MARKHÖJD SOM BEHÅLLS
- 0.00 PROJEKTERAD MARKHÖJD
- X SEKTIONSMARKERING
- ⊕ TILLVARATAGEN BELYSNINGSSTOLPE NY PLACERING

ANMÄRKNINGAR

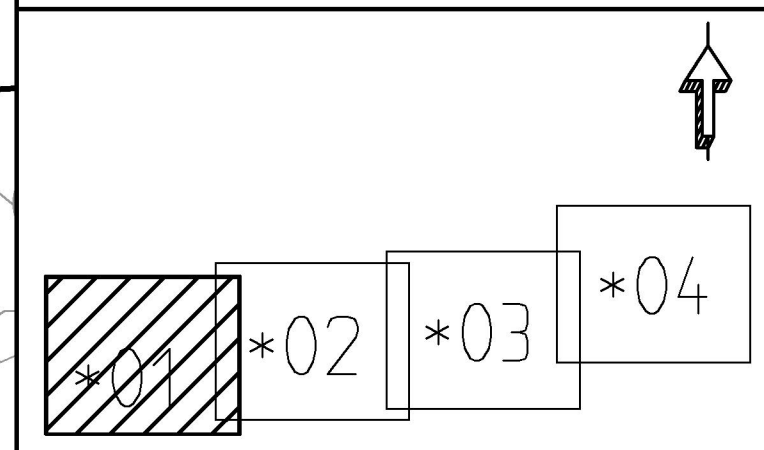
- A1 ÖVERGÅNG MELLAN H2-W-PROFILRÄCKE TILL N2-W-PROFILRÄCKE
- A2 ÖVERGÅNG MELLAN BRO-RÖRRÄCKE TILL H2-W-PROFILRÄCKE
- A3 ÖVERGÅNG MELLAN NYTT W-PROFILRÄCKE OCH BEFINTLIGT W-PROFILRÄCKE
- A4 ÖVERGÅNG MELLAN N2-W-PROFILRÄCKE TILL BRO-RÖRRÄCKE
- A5 BULLERSKYDD MONTERAT PÅ TRÄGMUR
- A6 BULLERSKYDD MONTERAT PÅ BRORÄCKE
- A7 NY VÄGBRO, BRONUMMER 100-851-1, SE SEPARAT HANDLING
- A8 NY VÄGBRO, BRONUMMER 100-851-2, SE SEPARAT HANDLING
- A9 NY GC-BRO, BRONUMMER 100-873-2, SE SEPARAT HANDLING

BELÄGGNINGAR

- SE NORMAL SEKTIONS-RITNINGAR FÖR ÖVERBYGGNAD
- A ASFALT, KÖRBANA
 - A2 ASFALT, SLITLAGER KÖRBANA
 - AJ ASFALT, JUSTERING KÖRBANA
 - B ASFALT, GÅNG- OCH CYKELBANA

KOORDINATSYSTEM

PLAN: SWEREF 99 13 30
HÖJD: RH 2000



TYP AV PLAN

GRANSKNINGSSTATUS / SYFTE
FÖRFRÅGNINGSUNDERLAG

HANDLINGSTYP
BYGGHANDLING

DATUM
2019-03-29

LEVERANS / ÄNDRINGS-PM

OBJEKT
E22, VID KRISTIANSTAD, BROAR ÖVER HELGE A KRISTIANSTAD KOMMUN, SKÅNE LÄN

DELOMRÅDE / BANDEL
KRISTIANSTADS KOMMUN

ANLÄGGNINGSDIAGRAM
VÄG OCH BRO

OBJEKTNUMMER / KM
154 805

KONSTRUKTIONNUMMER

BESTÄLLARE
TRAFIKVERKET

LEVERANTÖR
wsp

SKAPAD AV
R THYLANDER

UPPRAGSNUMMER
10269081

GODKÄND AV
JAN TERNE

AVDELNING

RITNINGSTYP
PLAN

TEKNIKOMRÅDE / INNEHÅLL
VÄGUTFORMNING

BESKRIVNING
UTFORMNINGSPÅN

PLAN 0/300-0/600

SKALA
1:500

FORMAT
A1

FÖRVALTNINGSNUMMER

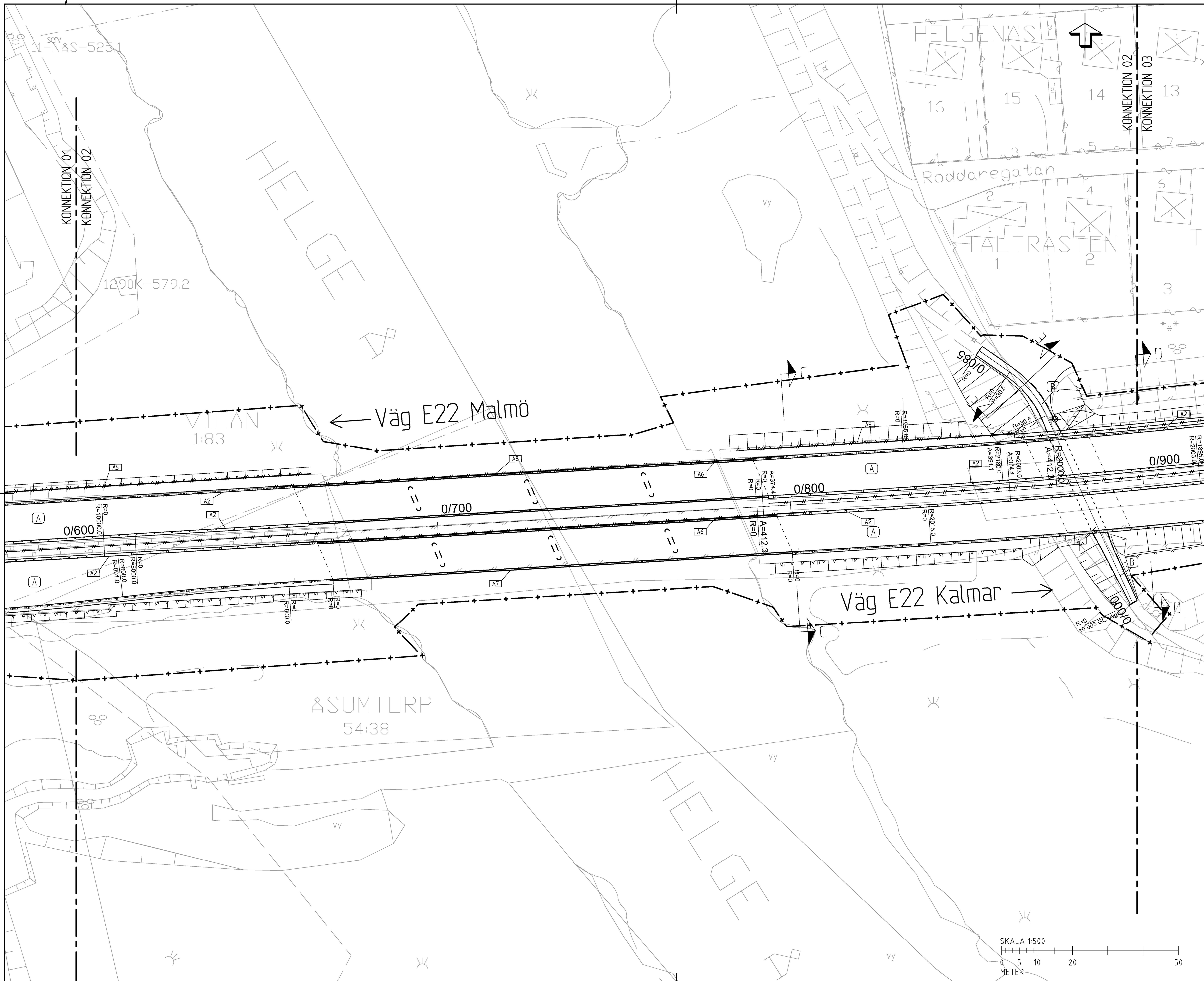
RITNINGNUMMER
101T0221

BLAD

NÄSTA BLAD

BET





FÖRKLARINGAR

- ARBETSOMRÅDE
- CENTRUMLINJE MED LÅNGDMÄTNING
- RÄKNAD LINJE
- BELÄGGNINGSGRÄNS
- BELÄGGNINGSKANT
- GRANITKANTSTEN RV2
- VÄGRÄCKE N2
- VÄGRÄCKE H2
- BRÖRÄCKE
- BULLERSKYDDSPLANK
- TRÄGMUR
- NYTT STÅNGSEL
- TRUMMA ϕ 300mm
- 0.00 BEFINTLIG MARKHÖJD SOM BEHÅLLS
- 0.00 PROJEKTERAD MARKHÖJD
- SEKTIONSMARKERING
- TILLVARATAGEN BELYSNINGSSTOLPE NY PLACERING

ANMÄRKNINGAR

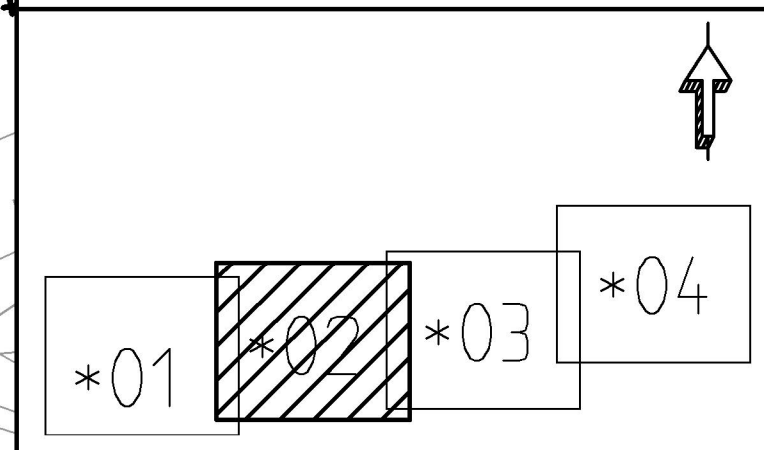
- A1 ÖVERGÅNG MELLAN H2-W-PROFILRÄCKE TILL N2-W-PROFILRÄCKE
- A2 ÖVERGÅNG MELLAN BRÖ-RÖRRÄCKE TILL H2-W-PROFILRÄCKE
- A3 ÖVERGÅNG MELLAN NYTT W-PROFILRÄCKE OCH BEFINTLIGT W-PROFILRÄCKE
- A4 ÖVERGÅNG MELLAN N2-W-PROFILRÄCKE TILL BRÖ-RÖRRÄCKE
- A5 BULLERSKYDD MONTERAT PÅ TRÄGMUR
- A6 BULLERSKYDD MONTERAT PÅ BRÖRÄCKE
- A7 NY VÄGBRO, BRÖNUMMER 100-851-1, SE SEPARAT HANDLING
- A8 NY VÄGBRO, BRÖNUMMER 100-851-2, SE SEPARAT HANDLING
- A9 NY GC-BRO, BRÖNUMMER 100-873-2, SE SEPARAT HANDLING

BELÄGGNINGAR

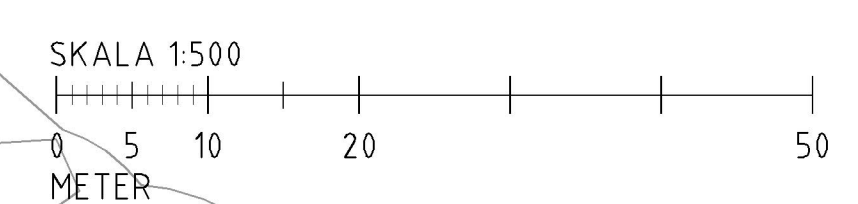
- SE NORMAL SEKTIONS-RITNINGAR FÖR ÖVERBYGGNAD
- A ASFALT, KÖRBANA
 - A2 ASFALT, SLITLAGER KÖRBANA
 - AJ ASFALT, JUSTERING KÖRBANA
 - B ASFALT, GÅNG- OCH CYKELBANA

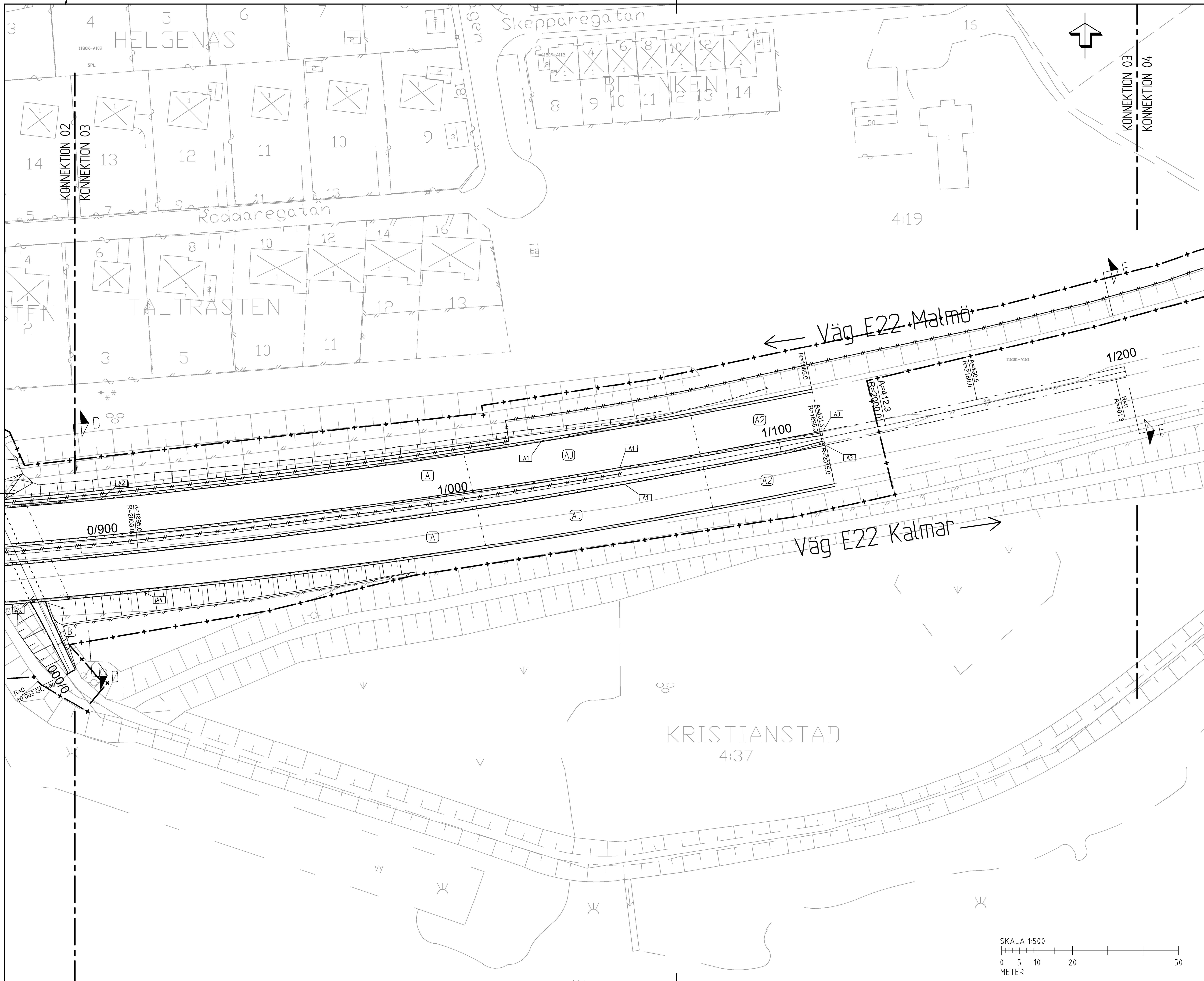
KOORDINATSYSTEM

PLAN: SWEREF 99 13 30
HÖJD: RH 2000



TYP AV PLAN		
FÖRFRÅGNINGSUNDERLAG		
BYGGHANDLING		
GRANSKNINGSSTATUS / SYFTE	LEVERANS / ÄNDRINGS-PM	
HANDLINGSTYP		
DATUM	2019-03-29	
OBJEKT	E22, VID KRISTIANSTAD, BROAR ÖVER HELGE Å KRISTIANSTAD KOMMUN, SKÅNE LÄN	
DELOMRÅDE / BANDEL	KRISTIANSTADS KOMMUN	
ANLÄGGNINGSDEL	VÄG OCH BRO	
OBJEKTNUMMER / KM	KONSTRUKTIONNUMMER	
154 805		
BESTÄLLARE	LEVERANTÖR	
SKAPAD AV	UPPDRAGSNUMMER	
R THYLANDER	10269081	
GODKÄND AV	AVDELNING	
JAN TERNE		
RITNINGSTYP		
PLAN		
TEKNIKOMRÅDE / INNEHÅLL		
VÄGUTFORMNING		
BESKRIVNING		
UTFORMNINGSPÅN		
PLAN 0/600-0/900		
SKALA	FORMAT	FÖRVALTNINGSNUMMER
1:500	A1	
RITNINGNUMMER	BLAD	NÄSTA BLAD
101T0222		BET





FÖRKLARINGAR

- ARBETSOMRÅDE
- 0/300 CENTRUMLINJE MED LÅNGMÄTNING
- - - RÄKNAD LINJE
- - - BELÄGGNINGSGRÄNS
- BELÄGGNINGSKANT
- GRANITKANTSTEN RV2
- VÄGRÄCKE N2
- VÄGRÄCKE H2
- BRÖRÄCKE
- BULLERSKYDDSPUNKT
- TRÄGMUR
- NYTT STÅNGSEL
- TRUMMA Ø 300mm
- 0.00 BEFINTLIG MARKHÖJD SOM BEHÅLLS
- 0.00 PROJEKTAD MARKHÖJD
- X SEKTIONSMARKERING
- ⊕ TILLVÄRTAGEN BELYSNINGSSTOLPE NY PLACERING

ANMÄRKNINGAR

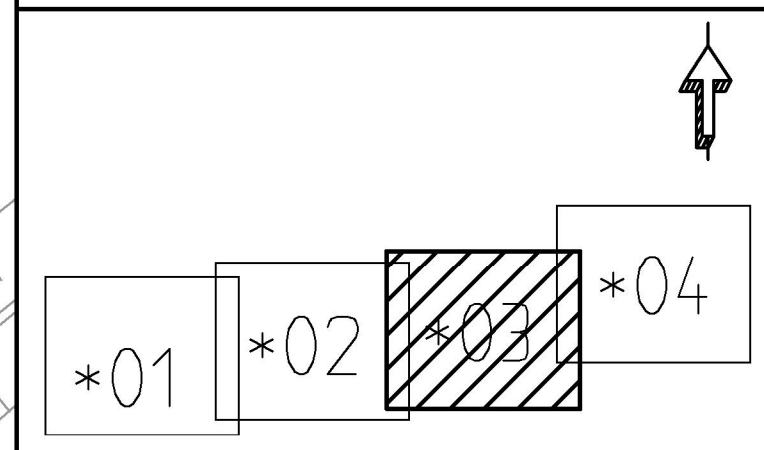
- A1 ÖVERGÅNG MELLAN H2-W-PROFILRÄCKE TILL N2-W-PROFILRÄCKE
- A2 ÖVERGÅNG MELLAN BRÖ-RÖRRÄCKE TILL H2-W-PROFILRÄCKE
- A3 ÖVERGÅNG MELLAN NYTT W-PROFILRÄCKE OCH BEFINTLIGT W-PROFILRÄCKE
- A4 ÖVERGÅNG MELLAN N2-W-PROFILRÄCKE TILL BRÖ-RÖRRÄCKE
- A5 BULLERSKYDD MONTERAT PÅ TRÄGMUR
- A6 BULLERSKYDD MONTERAT PÅ BRÖRÄCKE
- A7 NY VÄGBRO, BRÖNUMMER 100-851-1, SE SEPARAT HANDLING
- A8 NY VÄGBRO, BRÖNUMMER 100-851-2, SE SEPARAT HANDLING
- A9 NY GC-BRÖ, BRÖNUMMER 100-873-2, SE SEPARAT HANDLING

BELÄGGNINGAR

- SE NORMAL SEKTIONS-RITNINGAR FÖR ÖVERBYGGNAD
- A ASFALT, KÖRBANA
 - AJ ASFALT, SLITLAGER KÖRBANA
 - AJ ASFALT, JUSTERING KÖRBANA
 - B ASFALT, GÅNG- OCH CYKELBANA

KOORDINATSYSTEM

PLAN: SWEREF 99 13 30
HÖJD: RH 2000



TYP AV PLAN		
GRANSKNINGSSTATUS / SYFTE		
FÖRFRÅGNINGSUNDERLAG		
HANDLINGSTYP		
BYGGHANDLING		
DATUM	LEVERANS / ANDRINGS-PM	
2019-03-29		
OBJEKT		
E22, VID KRISTIANSTAD, BROAR ÖVER HELGE A KRISTIANSTAD KOMMUN, SKÅNE LÄN		
DELOMRÅDE / BANDEL		
KRISTIANSTADS KOMMUN		
ANLÄGGNINGSDEL		
VÄG OCH BRÖ		
OBJEKTNUMMER / KM	KONSTRUKTIONNUMMER	
154 805		
BESTÄLLARE	LEVERANTÖR	
TRAFIKVERKET	WSP	
SKAPAD AV	UPPDRAGSNUMMER	
R THYLANDER	10269081	
GODKÄND AV	AVDELNING	
JAN TERNE		
RITNINGSTYP		
PLAN		
TEKNIKOMRÅDE / INNEHÅLL		
VÄGUTFORMNING		
BESKRIVNING		
UTFORMNINGSPÅN		
PLAN 0/900-1/200		
SKALA	FORMAT	FÖRVALTNINGSNUMMER
1:500	A1	
RITNINGNUMMER	BLAD	NÄSTA BLAD
101T0223		BET

