

**PLANBESTÄMMELSER**

**MÄRKANSPRÅK**

- GRÄNS FÖR VÄGOMRÅDE
- AVGRÄNSNING MELLAN OLKA TYPER AV MÄRKANSPRÅK
- NYTT VÄGOMRÅDE MED VÄGPÅTT
- Tillfällig nyttjanderätt för arbetsområde och transporter för byggandet av E22 samt broar och påfärd. Gäller från byggstart till 2 mån efter godkänd slutbesiktning
- Tillfällig nyttjanderätt för etablering och uppställning för byggandet av E22 samt broar och påfärd. Gäller från byggstart till 2 mån efter godkänd slutbesiktning

**VERKSAMHETER/ÅTGÄRDER SOM UNDANTAS FRÅN FÖRBUD ENLIGT MLJÖBALKEN**

Skyldighet att göra anmälan för samråd enligt 12:6 MB gäller inte för de verksamheter och åtgärder som behövs för att bygga vägar/järnvägar och som fastställs och ingår i vägområde för allmän väg/järnvägsmark eller område för tillfällig nyttjanderätt

- Vägområde inom strandskydd
- Förbud mot åtgärder inom strandskyddsområde (7:15 MB) gäller inte byggande av allmän väg/järnväg
- Gräns för strandskydd

**SKYDDÅTGÄRDER OCH FÖRSIKTIGHETSÅTT**

Markering eller avgränsning av skyddsåtgärd/försiktighetsått

- Sk1 - Enklavering om butterskyddsåtgärder utom vägområde i form av lokalt skydd vid utlopp
- Sk2 - Butterskyddsåtgärd 2 meter över vägbanan
- Sk3 - Butterskyddsåtgärd 3,5 meter över vägbanan
- Sk4 - Butterskyddsåtgärd 3,5 meter över mark
- Sk5 - Farnpassage vid landfäste, ungerfärdig placering
- Sk6 - Fördjupningsyta för dagvatten

**ÅTGÄRDER SOM UNDANTAS FRÅN KRÄV PÅ BYGGLOV**

- Avgränsning av områden där vissa åtgärder undantas från krav på bygglov
- B1 - Bygglov krävs inte för uppförande av plank

**ÖVRIGA BETECKNINGAR PÅ PLANKARTAN**

- Ny väg, vägbanekant, med längdningsstreck och plusshöjd

**GRUNDKARTANS BETECKNINGAR**

- FASTIGHETS/SLÄKTS/KVARTERSGRÄNS
- TRAKTGRÄNS TILKA FASTIGHETSGRÄNS
- STÄNSEL
- VÄG-/GÅNGBANEKANT
- BYGGNAD
- ÅGSLAGSGRÄNS

**TYP AV PLAN**

**VÄGPLAN**

**GRANSKNINGSSTATUS / SYFTE**

**FÖR FASTSTÄLLELSE**

**HANDLINGSTYP**

**FASTSTÄLLELSEHANDLING**

**DATUM** 2019-05-10 **LEVERANS / ÄNDRINGS-PM**

**OBJEKT**

E22, VID KRISTIANSTAD, BROAR ÖVER HELGE Å

**KRISTIANSTAD KOMMUN, SKÅNE LÄN**

**DELOMRÅDE / BANDEL**

KRISTIANSTADS KOMMUN

**ANLÄGGNINGSDEN**

VÄG OCH BRO

**OBJEKTNUMMER / K01** 154 805 **KONSTRUKTIONSNUMMER**

**BESTÄLLARE** TRAFIKVERKET **LEVERANTÖR** wsp

**SKAPAD AV** R THYLANDER **UPPDRAGSNUMMER** 10269081

**GRANSKAD AV** JAN TERNE **ÄNDRING**

**RITNINGSTYP**

PLANKARTA

**TEKNIKOMRÅDE / RINNEHÅLL**

VÄGUTFORMNING

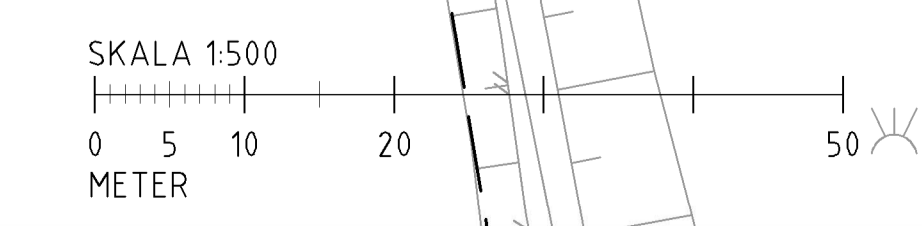
**BESKRIVNING**

PLANKARTA

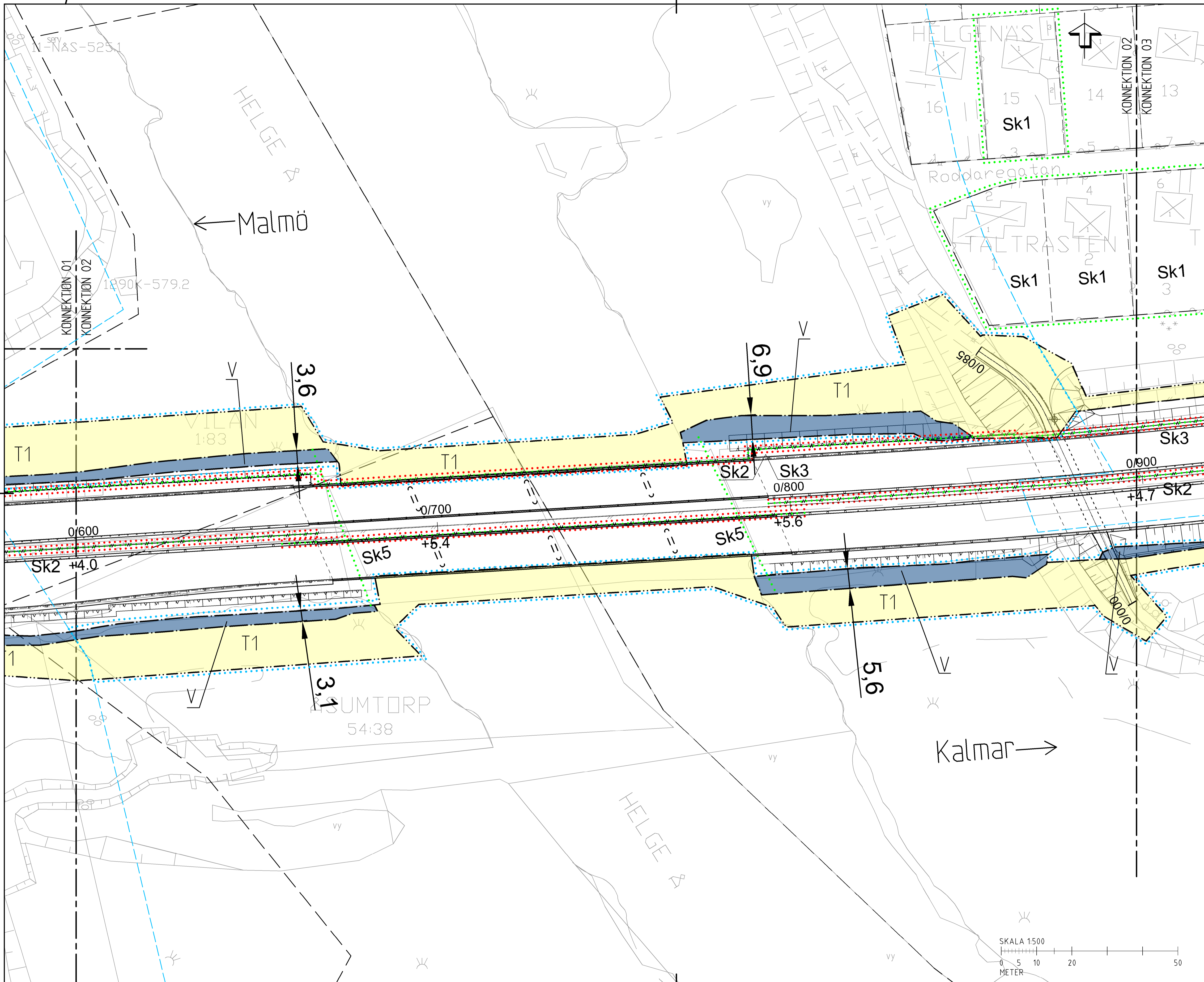
**PLAN 0/300-0/600**

**SKALA** 1:500 **FORMAT** A1 **FÖRVALTNINGSNUMMER**

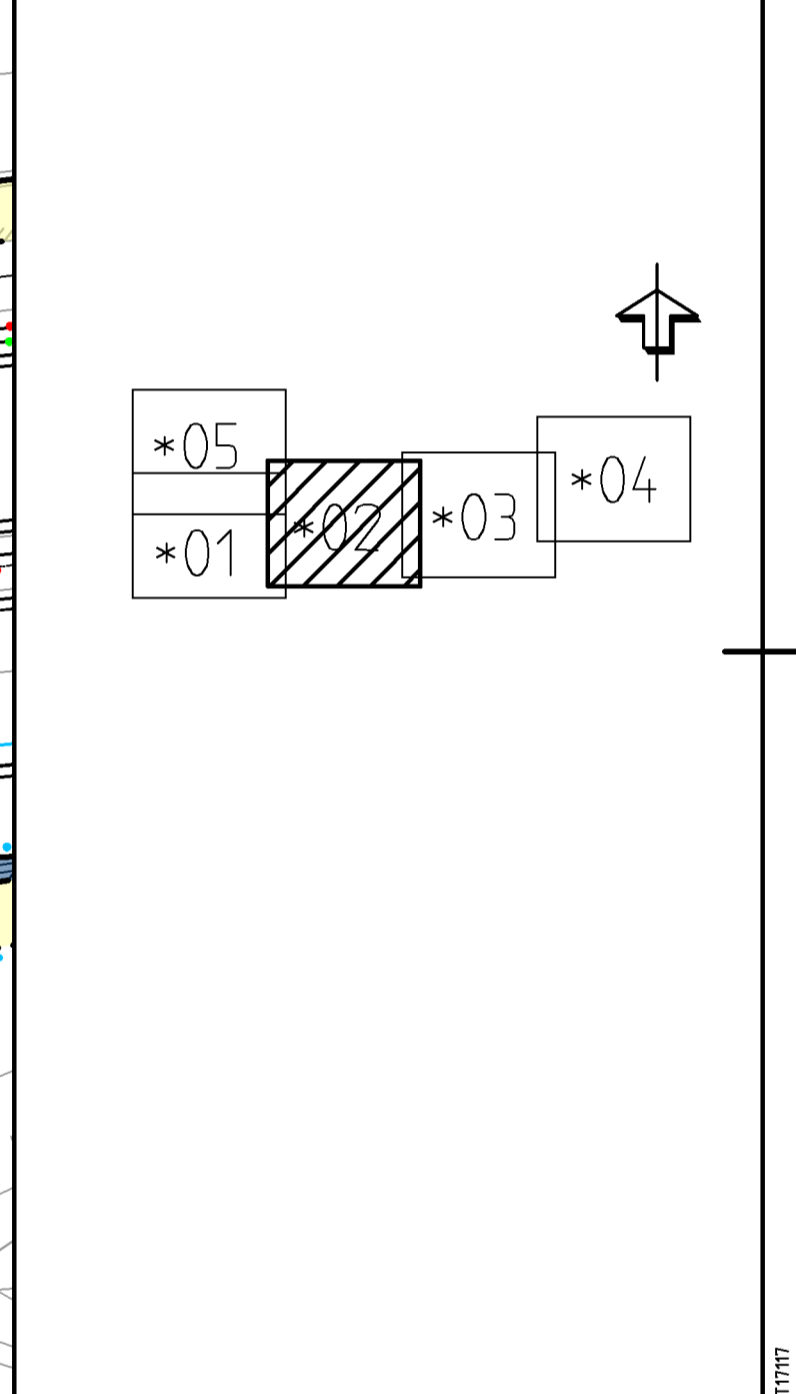
**RITINGSNUMMER** 101C0201 **BLAD** **NÄSTA BLAD** **BET**



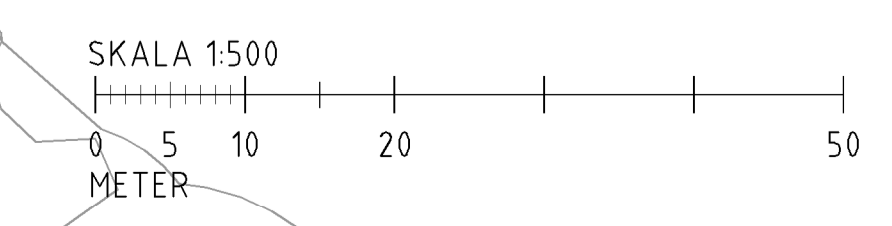
FIL: L:\STYRSTYRE\planer\101C0201 - Väg E22, broar över Helge Å i Kristianstad\101C0201.dwg PLOT:AD 2019-05-31 08:57:11 AV: ANVÄNDARE: SER17777



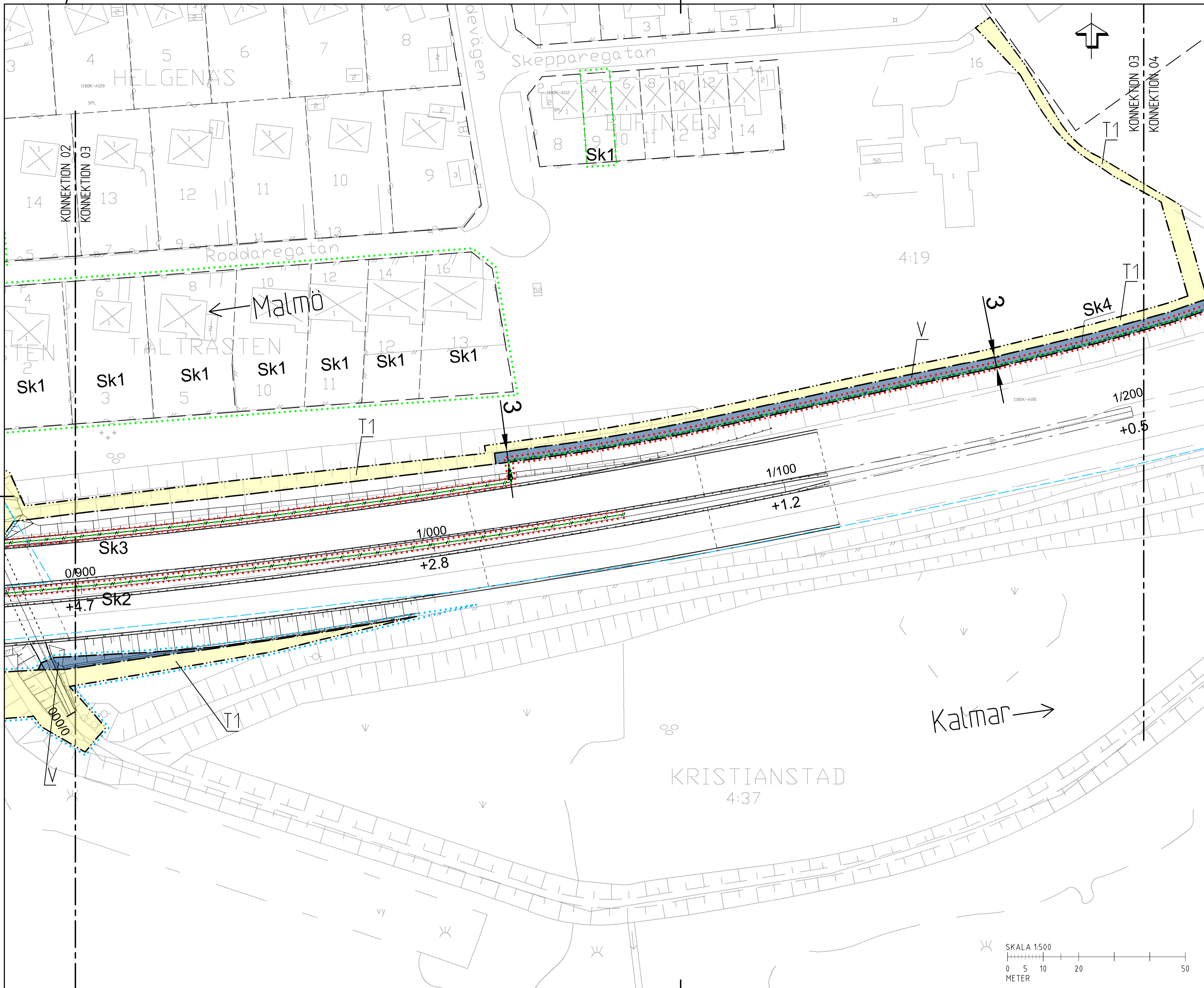
- PLANBESTÄMMLER**
- MARKANSPRÅK**
- GRÄNS FÖR VÄGOMRÅDE
  - AVGRÄNSNING MELLAN OLIKA TYPER AV MARKANSPRÅK
  - NYTT VÄGOMRÅDE MED VÄGPRÅT
  - Tillfällig nyttjanderätt för arbetsområde och transporter för byggnad av E22 samt broar och påfärd. Gäller från byggtillstånd till 2 mån efter godkänd slutbesiktning
  - Tillfällig nyttjanderätt för etablerings- och uppställningsområde för byggnad av E22 samt broar och påfärd. Gäller från byggtillstånd till 2 mån efter godkänd slutbesiktning
- VERKSAMHETER/ÅTGÄRDER SOM UNDANTAS FRÅN FÖRBUD ENLIGT MLJÖBALKEN**
- Skyldighet att göra anmälan för samråd enligt 12:6 MB gäller inte för de verksamheter och åtgärder som behövs för att bygga vägar/järnvägar och som fastställs och ingår i vägområde för allmän väg/järnvägsmark eller område för tillfällig nyttjanderätt
- Vägområde inom strandskydd
  - Förbud mot åtgärder inom strandskyddsområde (7:15 MB) gäller inte byggande av allmän väg/järnväg
  - Gräns för strandskydd
- SKYDDSGÄRDAR OCH FÖRSIKTIGHETSÅTT**
- Markering eller avgränsning av skyddsgärd/försiktighetsått
- Sk1 - Erbjudande om butlerskyddsåtgärder utomför vägområde i form av lokalt skydd vid uteställe
  - Sk2 - Butlerskyddsskärm 2 meter över vägbana
  - Sk3 - Butlerskyddsskärm 3,5 meter över vägbana
  - Sk4 - Butlerskyddsskärm 3,5 meter över mark
  - Sk5 - Farnpassage vid landställe, oregelbunden placering
  - Sk6 - Fördringsstyla för dagvatten
- ÅTGÄRDER SOM UNDANTAS FRÅN KRAV PÅ BYGGLOV**
- Avgränsning av områden där vissa åtgärder undantas från krav på bygglov
  - B1 - Bygglov krävs inte för uppförande av plank
- ÖVRIGA BETECKNINGAR PÅ PLANKARTAN**
- Ny väg, vägbankar, med längdmåtningsstreck och plusshöjd
  - o/b
- GRUNDKARTANS BETECKNINGAR**
- FASTIGHETS/STRÄNS/KVARTERSGRÄNS
  - TRAKTGRÄNS TULLKA FASTIGHETSGRÄNS
  - STÄNGSEL
  - VÄG-/GÅNGBANKANT BYGGLOV
  - ÅGSLAGSGRÄNS



<b>TYP AV PLAN</b>		<b>VÄGPLAN</b>	
<b>GRANSKNINGSSTATUS / SYFTE</b>		<b>FÖR FASTSTÄLLELSE</b>	
<b>HANDLINGSTYP</b>		<b>FASTSTÄLLELSEHANDLING</b>	
<b>DATUM</b>	2019-05-10	<b>LEVERANS / ÄNDRINGS-PM</b>	
<b>OBJEKT</b>			
E22, VID KRISTIANSTAD, BROAR ÖVER HELGE Å			
KRISTIANSTAD KOMMUN, SKÅNE LÄN			
DELOMRÅDE / BANDDEL			
KRISTIANSTADS KOMMUN			
ANLÄGGNINGSDEL			
VÄG OCH BRO			
<b>OBJEKTNUMMER / KM</b>	154 805	<b>KONSTRUKTIONSNUMMER</b>	
<b>BESTÄLLARE</b>	TRAFIKVERKET	<b>LEVERANTÖR</b>	wsp
<b>SKAPAD AV</b>	R THYLANDER	<b>UPPDRAGSNUMMER</b>	10269081
<b>GODKÄND AV</b>	JAN TERNE	<b>AVDELNING</b>	
<b>RITNINGSTYP</b>			
PLANKARTA			
TEKNIKOMRÅDE / RÖNHÄLL			
VÄGUTFORMNING			
<b>BESKRIVNING</b>			
PLANKARTA			
PLAN 0/600-0/900			
<b>SKALA</b>	1:500	<b>FORMAT</b>	A1
<b>RITNINGSNUMMER</b>	101C0202	<b>FÖRVALTNINGSNUMMER</b>	
<b>BLAD</b>		<b>NÄSTA BLAD</b>	
<b>BET</b>			



FIL: L:\STYR\Trafikverket\10269081 - Väg E22, broar över Helge Å i Kristianstad\101C0202.dwg, PLUTAD: 2019-05-31 10:23:35, AV: ANVÄNDARE: SEERTTTT



**PLANBESTÄMMELSER**

**MARKANSPRÅK**

- GRÄNS FÖR VÄGOMRÅDE
- AVGRÄNSNING MELLAN OLIKA TYPER AV MARKANSPRÅK
- NYTT VÄGOMRÅDE MED VÄGRÄTT
- Tillfällig nyttjanderätt för arbetsområde och transporter för bygget av E22 samt broar och pålägg. Gäller från byggtillstånd till 2 mån efter godkänd slutbesiktning
- Tillfällig nyttjanderätt för etablering och upplagsgator för bygget av E22 samt broar och pålägg. Gäller från byggtillstånd till 2 mån efter godkänd slutbesiktning

**VERKSAMHETER/ÅTGÄRDER SOM UNDANTAS FRÅN FÖRBUD ENLIGT MLJUBALKEN**

Skyldighet att göra anmälan för samråd enligt 12:6 MB gäller inte för de verksamheter och åtgärder som behövs för att bygga vägar/järnvägar och som fastställs och ingår i vägområde för allmän väg/järnvägsmark eller område för tillfällig nyttjanderätt

Vägområde inom strandskydd  
 Förbud mot åtgärder inom strandskyddsområde (7:15 MB) gäller inte byggande av allmän väg/järnväg  
 Gräns för strandskydd

**SKYDDSGÄRDER OCH FÖRSIKTIGHETSÅTT**

Markering eller avgränsning av skyddsgård/försiktighetsått

Sk1 - Erbjudande om butterskyddsgård utantill vägområde i form av lokal skydd vid uttagsplats  
 Sk2 - Butterskyddsskärm 2 meter över vägbana  
 Sk3 - Butterskyddsskärm 3,5 meter över vägbana  
 Sk4 - Butterskyddsskärm 3,5 meter över mark  
 Sk5 - Farnpassage vid landstige, oengränt placering  
 Sk6 - Fördringsstyla för dagvatten

**ÅTGÄRDER SOM UNDANTAS FRÅN KRÄV PÅ BYGGLOV**

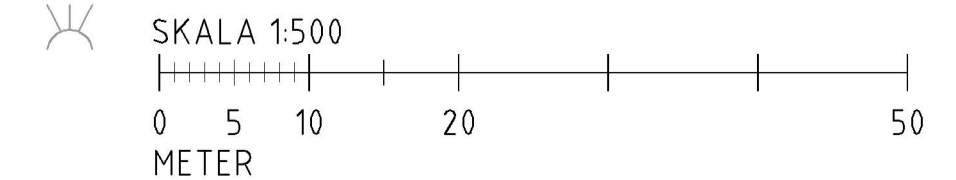
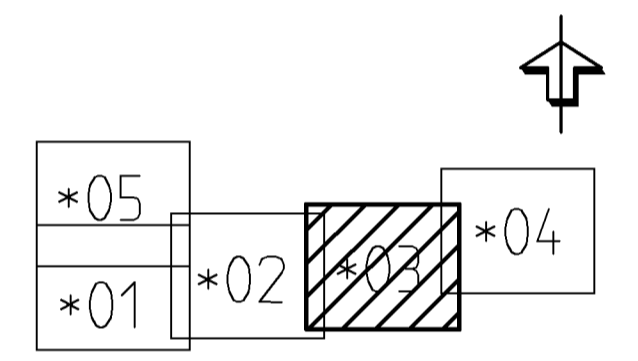
Avgränsning av områden där vissa åtgärder undantas från krav på bygglov  
 B1 - Bygglov krävs inte för uppförande av plank

**ÖVRIGA BETECKNINGAR PÅ PLANKARTAN**

Ny väg, vägbankar, med längdmåtningsstreck och plusshöjd

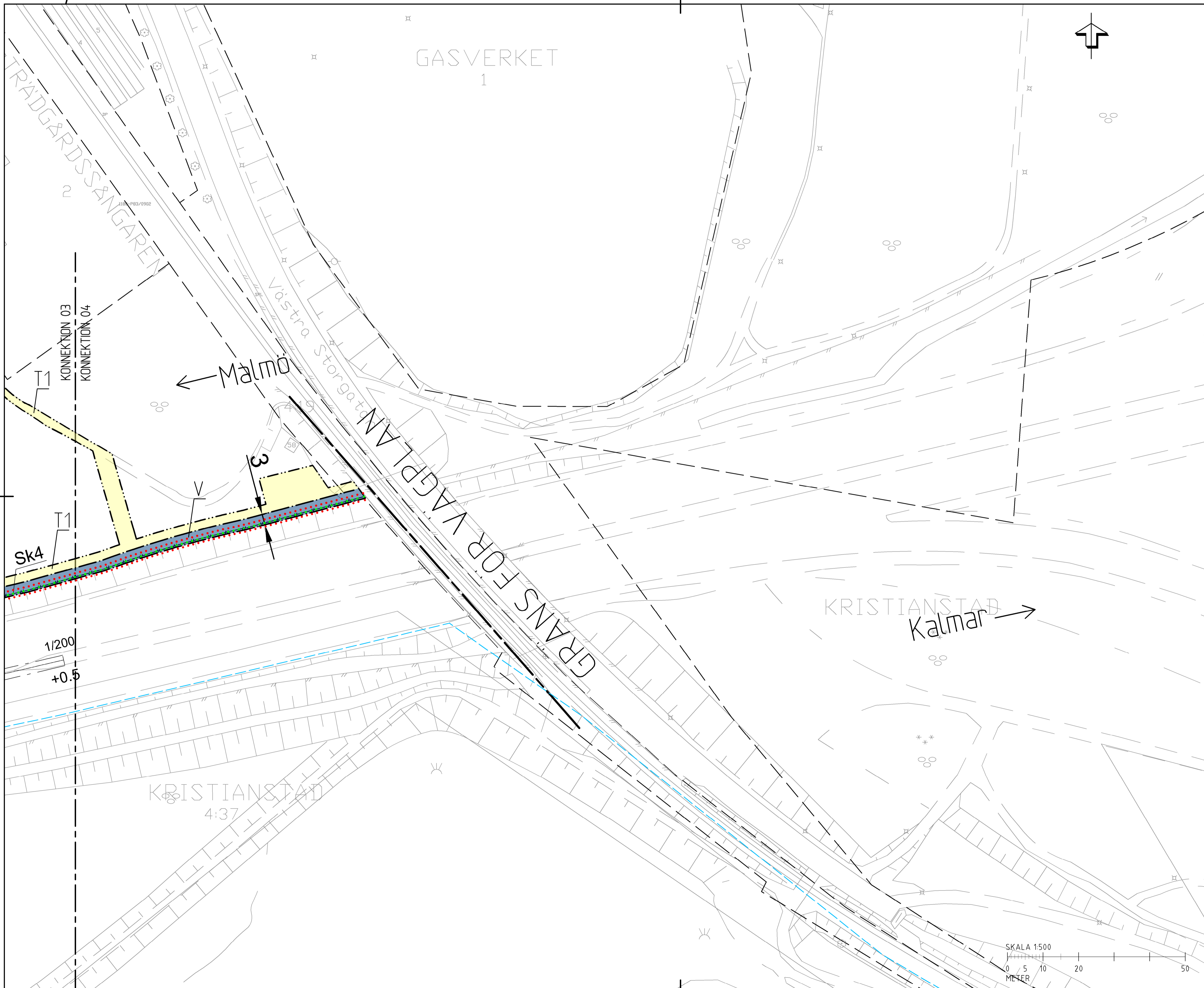
**GRUNDKARTANS BETECKNINGAR**

FASTLÄGGSGRÄNS/KVARTERSGRÄNS  
 TRAKTGRÄNS TILLIKA FASTIGHETSGRÄNS  
 STÄNGSEL  
 VÄG-/GÅNGBANKANT BYGGNAD  
 ÅGGLAGSGRÄNS



TYP AV PLAN		<b>VÄGPLAN</b>	
GRANSKNINGSSTATUS / BYFTE		<b>FÖR FASTSTÄLLELSE</b>	
HANDLINGSTYP		<b>FASTSTÄLLELSEHANDLING</b>	
DATUM	2019-05-10	LEVERANS / ÄNDRINGS-PM	
OBJEKT	E22, VID KRISTIANSTAD, BROAR ÖVER HELGE Å		
DELOMRÅDE / BANDEL	KRISTIANSTAD KOMMUN, SKÅNE LÄN		
ANLÄGGNINGSDEL	KRISTIANSTADS KOMMUN		
OBJEKTNUMMER / KM	154 805	KONSTRUKTIONNUMMER	
BESTÄLLARE	TRAFIKVERKET	LEVERANTÖR	<b>wsp</b>
SKAPAD AV	R THYLANDER	UPPDRAGSNUMMER	10269081
GODKÄND AV	JAN TERNE	AVDELNING	
RITNINGSTYP	PLANKARTA		
TERMINOMRÅDE / RINNEÅLL	VÄGUTFORMNING		
BESKRIVNING	PLANKARTA		
PLAN	PLAN 0/900-0/1200		
SKALA	1:500	FORMAT	A1
RITNINGNUMMER	101C0203	FÖRVALTNINGSNUMMER	
BLAD		NÄSTA BLAD	
BET			

FIL: L:\STYR\Transport\101C0203\101C0203.dwg, PLUTAD: 2019-05-31 10:22:14, AV ANVÄNDARE: SE77777



**PLANBESTÄMMELSER**

**MARKANSPRÅK**

- GRANS FÖR VÄGOMRÅDE
- AVGRÄNSNING MELLAN OLKA TYPER AV MARKANSPRÅK
- NYTT VÄGOMRÅDE MED VÄGPÅTT
- Tillfällig nyttjanderätt för arbetsområdet och transporter för byggandet av E22 samt broar och påfärd. Gäller från byggstart till 2 mån efter godkänd slutbesiktning
- Tillfällig nyttjanderätt för etablering och uppställning för byggandet av E22 samt broar och påfärd. Gäller från byggstart till 2 mån efter godkänd slutbesiktning

**VERKSAMHETER/ÅTGÄRDER SOM UNDANTAS FRÅN FÖRBUD ENLIGT MLJÖBALKEN**

Skyldighet att göra anmälan för samråd enligt 12:6 MB gäller inte för de verksamheter och åtgärder som behövs för att bygga vägar/järnvägar och som fastställs och ingår i vägområde för allmän väg/järnvägsmark eller område för tillfällig nyttjanderätt

- Vägområde inom strandskydd
- Förbud mot åtgärder inom strandskyddsområde (7,15 MB) gäller inte byggande av allmän väg/järnväg
- Gräns för strandskydd

**SKYDDÅTGÄRDER OCH FÖRSIKTIGHETSÅTT**

- Markering eller avgränsning av skyddsåtgärd/försiktighetsått
- Sk1 - Engränsning om butterskyddsåtgärder utanför vägområde i form av lokalt skydd vid utlopps
- Sk2 - Butterskyddsått 2 meter över vägbana
- Sk3 - Butterskyddsått 3,5 meter över vägbana
- Sk4 - Butterskyddsått 3,5 meter över mark
- Sk5 - Farnpassage vid landställe, oengertig placering
- Sk6 - Fördringsått för dagvatten

**ÅTGÄRDER SOM UNDANTAS FRÅN KRÄV PÅ BYGGLOV**

- Avgränsning av områden där vissa åtgärder undantas från krav på bygglov
- B1 - Bygglov krävs inte för uppförande av plank

**ÖVRIGA BETECKNINGAR PÅ PLANKARTAN**

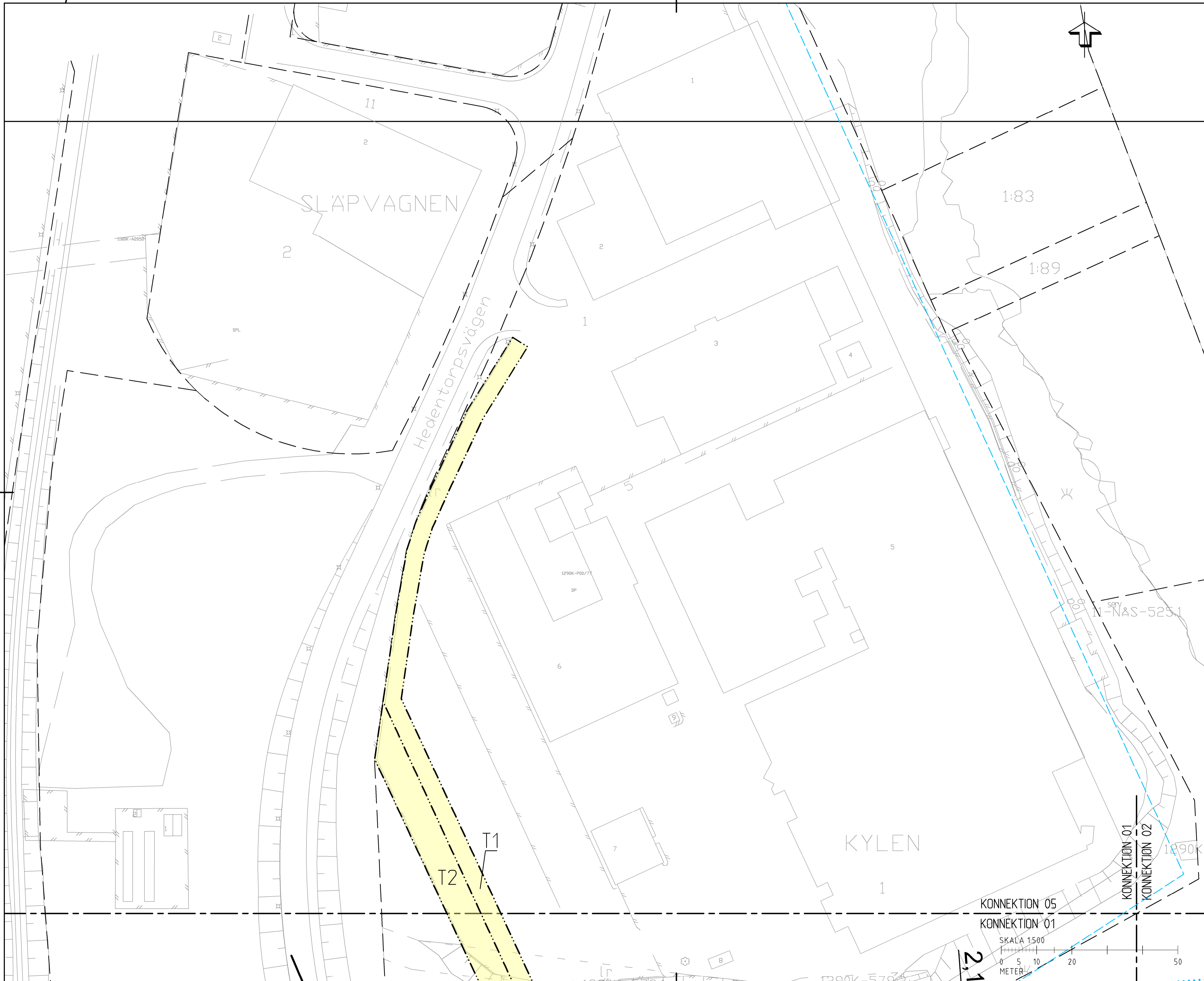
- Ny väg, vägbankar, med längdmåtningsstreck och plusshöjd
- old

**GRUNDKARTANS BETECKNINGAR**

- FASTIGHETS/SLÄKTSKVARTERSGRÄNS
- TRAKTGRÄNS TILLIKA FASTIGHETSGRÄNS
- STÄNGSEL
- VÄG-/GÅNGBANKANT
- BYGGOMRÅDE
- ÅGSLAGSGRÄNS

<b>TYP AV PLAN</b>		<b>VÄGPLAN</b>	
<b>GRANSKINGSSTATUS / SYFTE</b>		<b>FÖR FASTSTÄLLELSE</b>	
<b>HANDLINGSTYP</b>		<b>FASTSTÄLLELSEHANDLING</b>	
<b>DATUM</b>	<b>LEVERANS / ÄNDRINGS-PM</b>		
2019-05-10			
<b>OBJEKT</b>		E22, VID KRISTIANSTAD, BROAR ÖVER HELGE Å	
<b>DELOMRÅDE / BANDEL</b>		KRISTIANSTAD KOMMUN, SKÅNE LÄN	
<b>ANLÄGGNINGSDIAGRAM</b>		KRISTIANSTADS KOMMUN	
<b>ANLÄGGNINGSDIAGRAM</b>		VÄG OCH BRO	
<b>OBJEKTNUMMER / K01</b>	<b>KONSTRUKTIONNUMMER</b>		
154 805			
<b>BESTÄLLARE</b>	<b>LEVERANTÖR</b>		
TRAFIKVERKET	wsp		
<b>SKAPAD AV</b>	<b>UPPDRAGSNUMMER</b>		
R THYLANDER	10269081		
<b>GRANSKAD AV</b>	<b>AVDELNING</b>		
JAN TERNE			
<b>RITNINGSTYP</b>		PLANKARTA	
<b>TERMINOMRÅDE / RINNEHÅLL</b>		VÄGUTFORMNING	
<b>BESKRIVNING</b>		PLANKARTA	
<b>PLAN</b>		PLAN 0/1200-0/1500	
<b>SKALA</b>	<b>FORMAT</b>	<b>FÖRVALTNINGSNUMMER</b>	
1:500	A1		
<b>RITNINGNUMMER</b>	<b>BLAD</b>	<b>NÄSTA BLAD</b>	<b>BET</b>
101C0204			

FIL: L:\STYRSTYRE\Kartor\101C0204\_01\101C0204\_01\_Vägplan\_2019-05-10.dwg PLUTAD: 2019-05-10 10:25:19 AV: JAN THYLANDER - SERTTTTT



**PLANBESTÄMMLER**

**MARKANSPRÅK**

- GRÄNS FÖR VÄGOMRÅDE
- AVGRÄNSNING MELLAN OLIKA TYPER AV MARKANSPRÅK
- NYTT VÄGOMRÅDE MED VÄGPÅTT
- Tillfällig nyttjanderätt för arbetsområde och transporter för byggandet av E22 samt broar och påfädd. Gäller från byggtillstånd till 2 mån efter godkänd slutbesiktning
- Tillfällig nyttjanderätt för etablerings och upplagslag för byggandet av E22 samt broar och påfädd. Gäller från byggtillstånd till 2 mån efter godkänd slutbesiktning

**VERKSAMHETER/ÅTGÄRDER SOM LINDANTAS FRÅN FÖRBUD ENLIGT MLJÖBALKEN**

Skyldighet att göra anmälan för samråd enligt 12:6 MB gäller inte för de verksamheter och åtgärder som behövs för att bygga vägar/järnvägar och som fastställs och ingår i vägområde för allmän väg/järnvägsmark eller område för tillfällig nyttjanderätt

- Vägområde inom strandskydd
- Förbud mot åtgärder inom strandskyddsområde (7:15 MB) gäller inte byggande av allmän väg/järnväg
- Gräns för strandskydd

**SKYDDÅTGÄRDER OCH FÖRSIKTIGHETSÅTT**

- Markering eller avgränsning av skyddsåtgärd/försiktighetsått
- Sk1 - Erbjudande om butlerskyddsåtgärder utantill vägområde i form av lokal skydd vid utsläpps
- Sk2 - Butlerskyddsskärm 2 meter över vägnarna
- Sk3 - Butlerskyddsskärm 3,5 meter över vägnarna
- Sk4 - Butlerskyddsskärm 3,5 meter över mark
- Sk5 - Farnpassage vid landstige, oregelbunden placering
- Sk6 - Fördringsstyla för dagvatten

**ÅTGÄRDER SOM LINDANTAS FRÅN KRÄV PÅ BYGGLOV**

- Avgränsning av områden där vissa åtgärder undantas från krav på bygglov
- B1 - Bygglov krävs inte för uppförande av plank

**ÖVRIGA BETECKNINGAR PÅ PLANKARTAN**

- Ny väg, vägbankar, med längdmåtningsstreck och plusshjäl
- old

**GRUNDKARTANS BETECKNINGAR**

- FASTLÄG/SÄRSKANS/KVARTERSGRÄNS
- TRAKTGRÄNS TULLKA FASTHETSGRÄNS
- STÄNGSEL
- VÄG-/GÄNGEBANKANT
- BYGGLOV
- ÅGSLAGSGRÄNS

**TYP AV PLAN**

**VÄGPLAN**

**GRANSKNINGSSTATUS /BYTTE**

**FÖR FASTSTÄLLELSE**

**HANDLINGSTYP**

**FASTSTÄLLELSEHANDLING**

**DATUM** 2019-05-10 **LEVERANS / ÄNDRINGS-PM**

**OBJEKT**

E22, VID KRISTIANSTAD, BROAR ÖVER HELGE Å

**DELOMRÅDE / BANDDEL**

KRISTIANSTAD KOMMUN, SKÅNE LÄN

**ANLÄGGNINGSDDEL**

VÄG OCH BRO

**OBJEKTNUMMER / KM** 154 805 **KONSTRUKTIONSNUMMER**

**BESTÄLLARE** TRAFIKVERKET **LEVERANTÖR** **wsp**

**SKAPAD AV** R THYLANDER **UPPRÄGGSNUMMER** 10269081

**GODKÄND AV** JAN TERNE **AVDELNING**

**RITNINGSTYP** PLÅNKARTA

**TEKNIKOMRÅDE / RÖNHÄLL** VÄGUTFORMNING

**BESKRIVNING** PLÅNKARTA

**PLAN** 0/300-0/600

**SKALA** 1:500 **FORMAT** A1 **FÖRVALTNINGSNUMMER**

**RITNINGSNUMMER** 101C0205 **BLAD** **NÄSTA BLAD** **BET**

FILE: \\S15751\trafikverket\10269081 - Väg E22, broar över Helge Å i Kristianstad\101C0205.dwg PLOTTAD: 2019-05-31 10:28:44 AV: ANVÄNDARARE: SEERTTTT