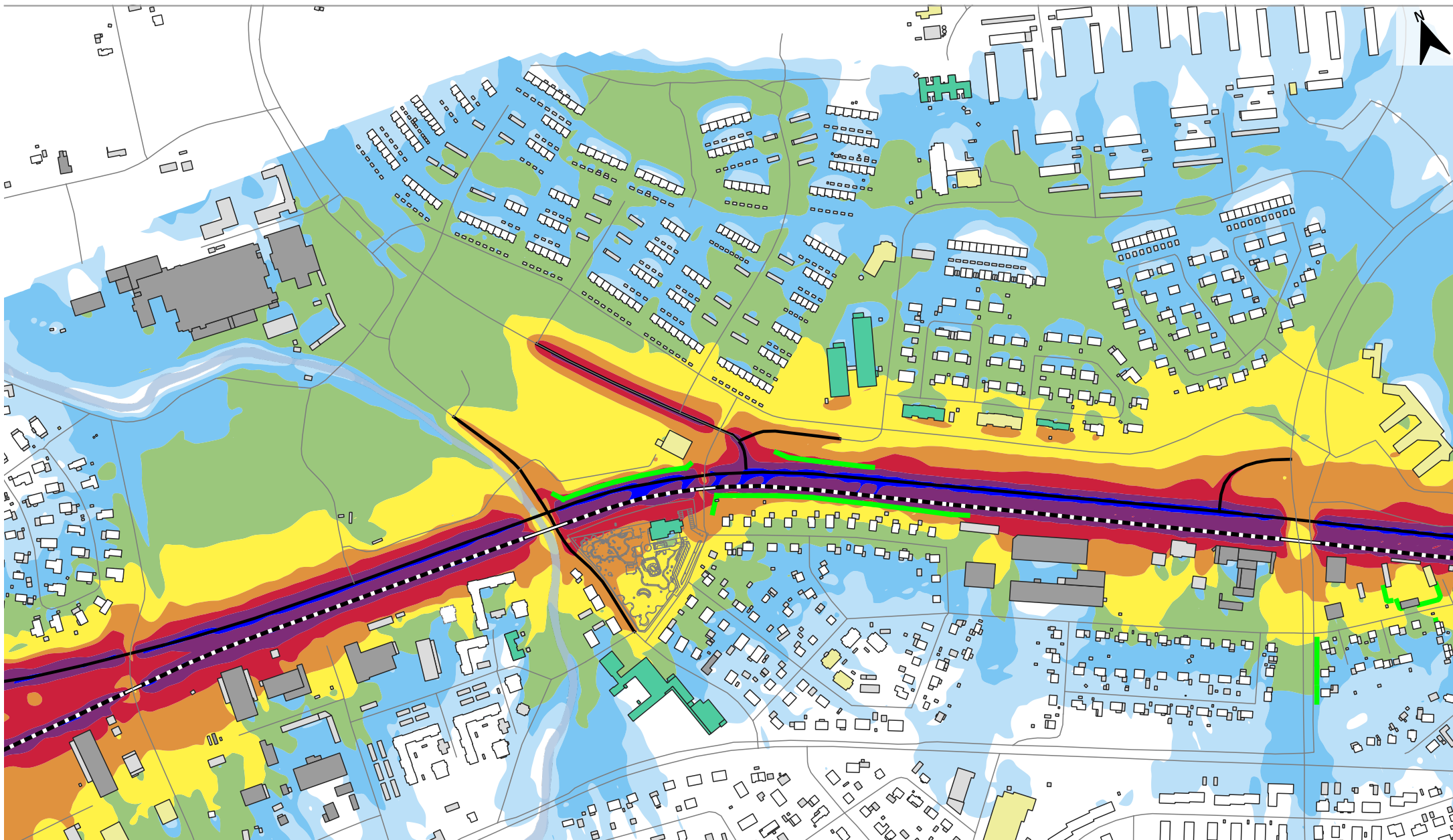
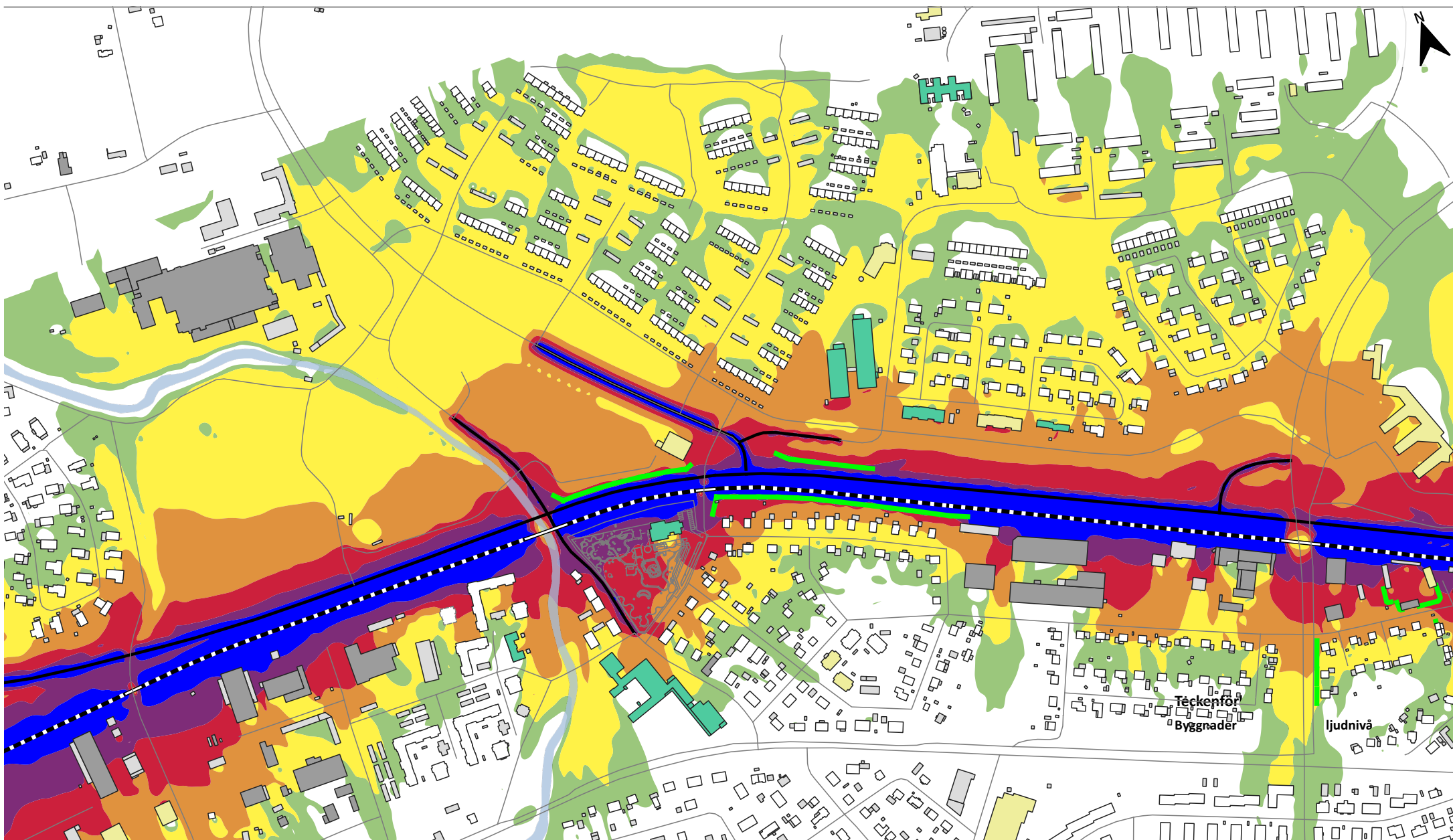


Nollalternativet 2040 - Ekvivalent ljudnivå, Leq24t, för all statlig och ombyggd infrastruktur



Nollalternativet 2040 - Maximal ljudnivå, Lmax, för all statlig och ombyggd infrastruktur



0 50 100 150 200 250 m

Datum: 2022-09-01
 Skala (A3): 1:6 500
 (C) Lantmäteriet, Geodatasamverkan

● Uteplats
 — Väg
 — Linje

■ Källnära bullerskyddsåtgärd
 — Bullerskyddsskärm

— Järnväg
 — Järnvägsbro

■ Byggnader
 ■ Bostad
 ■ Industri/Handel
 ■ Komplementbyggnad
 ■ Skola/förskola
 ■ Verksamheter

■ Maximal ljudnivå
 ■ >90 dB(A)
 ■ 85-90 dB(A)
 ■ 80-85 dB(A)
 ■ 75-80 dB(A)
 ■ 70-75 dB(A)
 ■ 65-70 dB(A)

■ Ekvivalent ljudnivå
 ■ >75 dB(A)
 ■ 70-75 dB(A)
 ■ 65-70 dB(A)
 ■ 60-65 dB(A)
 ■ 55-60 dB(A)
 ■ 50-55 dB(A)
 ■ 45-50 dB(A)
 ■ 40-45 dB(A)

Fastighet	Våning	Väderstreck	DnTw		UTOMHUS VID FASAD					INOMHUS					UTOMHUS		INOMHUS			Bullerberörd byggnad i Planförslag 2040 utan bullerskyddsåtgärder?				
					JVG		VÄG		Tot	JVG		VÄG		Tot	Leq >55	>60	Leq >30	Lmax >45						
					Leq	Lmax	Leq	Lmax		Leq	Lmax	Leq	Lmax					JVG	VÄG					
SÅNGKÖREN 190	F 1	SW	29	24	54	78	55	64	58	25	49	31	40	32	1	0	1	0	0	Steg A (JVG), Steg D (VÄG)				
SÅNGKÖREN 191	GF	SW	33	28	53	77	54	64	56	20	44	26	36	27	1	0	0	0	0	Steg A (JVG), Steg D (VÄG)				
SÅNGKÖREN 191	F 1	SW	33	28	54	78	55	64	58	21	45	27	36	28	0	0	0	0	0	Steg A (JVG), Steg D (VÄG)				
SÅNGKÖREN 192	GF	SW	31	28	53	77	53	64	56	21	45	25	36	27	1	0	0	0	0	Steg A (JVG), Steg D (VÄG)				
SÅNGKÖREN 192	F 1	SW	31	28	54	78	56	64	58	23	47	28	36	29	0	0	0	1	0	Steg A (JVG), Steg D (VÄG)				
SÅNGKÖREN 193	GF	SW	29	25	53	77	53	64	56	23	47	28	39	30	1	0	0	1	0	Steg A (JVG), Steg D (VÄG)				
SÅNGKÖREN 193	F 1	SW	29	25	55	79	56	64	58	25	50	31	39	32	1	0	1	1	0	Steg A (JVG), Steg D (VÄG)				
SÅNGKÖREN 194	GF	SW	31	28	52	77	53	64	56	21	45	25	36	27	1	0	0	0	0	Steg A (JVG+VÄG)				
SÅNGKÖREN 194	F 1	SW	31	28	55	79	56	64	58	24	48	28	36	29	0	0	0	1	0	Steg A (JVG+VÄG)				
SÅNGKÖREN 195	GF	SW	31	28	52	76	53	64	56	21	45	25	36	27	1	0	0	0	0	Steg A (JVG+VÄG)				
SÅNGKÖREN 195	F 1	SW	31	28	55	79	55	64	58	24	48	27	36	29	0	0	0	1	0	Steg A (JVG+VÄG)				
SÅNGKÖREN 196	GF	SW	33	28	53	77	53	64	56	19	44	25	36	26	1	0	0	0	0	Steg A (JVG+VÄG)				
SÅNGKÖREN 196	F 1	SW	33	28	54	79	55	64	58	21	45	27	36	28	0	0	0	0	0	Steg A (JVG+VÄG)				
TARANTELLAN 5	GF	SW	28	24	50	74	54	60	55	22	46	30	35	30	0	0	0	1	0	Steg A (JVG), Steg D (VÄG)				
TONEN 1	GF	S	29	25	53	77	55	60	57	23	47	30	34	31	1	0	1	1	0	Steg A (JVG), Steg D (VÄG)				
TONEN 2	GF	S	29	25	53	77	55	60	57	24	48	30	35	31	1	0	1	1	0	Steg A (JVG), Steg D (VÄG)				
TONEN 3	GF	S	29	25	52	76	55	59	57	23	47	30	34	31	1	0	1	1	0	Steg A (JVG), Steg D (VÄG)				
TONEN 4	GF	S	30	25	52	76	53	58	55	22	46	28	33	29	0	0	0	1	0	Steg A (JVG), Steg D (VÄG)				
VATTENFALLET 5	F 1	E	28	24	50	74	47	55	51	22	46	23	31	25	0	0	0	1	0					
VATTENFALLET 6	F 1	SW	28	24	53	77	49	57	55	25	49	25	33	28	0	0	0	1	0					
ÅKROKEN 5	GF	SW	34	30	54	78,1	52,1	63	56	20	44	22	33	24	1	0	0	0	0	Steg D (VÄG)				
															64	11	23	74	3					
Skolor och undervisningslokaler																								
HARMONIEN 2 Hus 1 (3)	GF	SW	31	28	54	78	57	65	59	23	47	29	37	30	1	0	0	1	0	Steg A (JVG+VÄG)				
KONSERTEN 2	GF	S	34	30	54	78	56	61	58	20	44	26	31	27	1	0	0	0	0					
	GF	S	34	30	54	78	56	60	58	20	44	26	30	27	0	0	0	0	0	Steg A (JVG+VÄG)				
Konstapeln 5	GF	E	40	35	60	84	55	66	61	20	44	20	31	23	1	1	0	0	0	Steg A (JVG+VÄG)				
	F 1	N	40	35	65	89	62	70	67	25	49	27	35	29	0	0	0	1	0	Steg A (JVG+VÄG)				
RESONANSEN 1	GF	SW	31	28	54	78	58	65	59	23	47	30	36	30	1	0	0	1	0	Steg A (JVG), Steg D (VÄG)				
															4	1	0	3	0					

Fastighet/bostadshus	Våningsplan	Väderstreck	Utomhus vid uteplats, utan korrigering för typ av uteplats						Ljudnivå i uteplats				
			JVG		Väg		Tot	Reduktion pga typ av uteplats	dB	Tot.	JVG*	Väg	Bullerberörd byggnad i plan?
			Leq	Lmax	Leq	Lmax	Leq						
SÅNGKÖREN 51 Uteplats	GF	SW	48	71	48	56	51	Inglasad balkong	8	43	63	48	
SÅNGKÖREN 52 Uteplats	GF	SW	47	70	46	56	49	Öppen trall	0	49	70	56	
SÅNGKÖREN 53 Uteplats	GF	SW	47	71	47	52	50	Öppen trall	0	50	71	52	
SÅNGKÖREN 54 Uteplats	GF	SW	48	71	46	46	50	Öppen trall, uteplats vän 2 finns	0	50	71	46	Steg D (VÄG)
SÅNGKÖREN 55 Uteplats	GF	SW	48	71	46	46	50	Öppen trall, uteplats vän 2 finns	0	50	71	46	Steg D (VÄG)
SÅNGKÖREN 56 Uteplats	GF	SW	47	70	46	50	49	Öppen trall, uteplats vän 2 finns	0	49	70	50	Steg D (VÄG)
SÅNGKÖREN 57 Uteplats	GF	SW	47	71	46	48	50	Öppen trall, uteplats vän 2 finns	0	50	71	48	Steg D (VÄG)
SÅNGKÖREN 58 Uteplats	GF	SW	48	71	47	48	51	Öppen trall, uteplats vän 2 finns	0	51	71	48	Steg D (VÄG)
SÅNGKÖREN 59 Uteplats	GF	SW	48	72	47	53	51	Öppen trall, uteplats vän 2 finns	0	51	72	53	Steg A (JVG), Steg D (VÄG)
SÅNGKÖREN 60 Uteplats	GF	SW	47	71	47	53	50	Öppen trall, uteplats vän 2 finns	0	50	71	53	Steg D (VÄG)
SÅNGKÖREN 61 Uteplats	GF	SW	47	71	47	49	50	Öppen trall, uteplats vän 2 finns	0	50	71	49	Steg D (VÄG)
SÅNGKÖREN 62 Uteplats	GF	SW	48	71	47	49	50	Öppen trall, uteplats vän 2 finns	0	50	71	49	Steg D (VÄG)
SÅNGKÖREN 63 Uteplats	GF	SW	47	70	47	48	50	Öppen trall, uteplats vän 2 finns	0	50	70	48	Steg D (VÄG)
SÅNGKÖREN 79 Uteplats	GF	SW	47	71	47	55	50	Öppen trall	0	50	71	55	Steg D (VÄG)
SÅNGKÖREN 95 Uteplats	GF	SW	49	73	51	61	53	Inglasad balkong	0	53	73	61	Steg D (VÄG)
SÅNGKÖREN 96 Uteplats	GF	SW	46	70	47	56	50	Öppen trall	0	50	70	56	Steg D (VÄG)
SÅNGKÖREN 97 Uteplats	GF	SW	47	71	48	56	50	Öppen trall	0	50	70	56	Steg D (VÄG)
SÅNGKÖREN 98 Uteplats	GF	SW	47	71	49	56	51	Öppen trall	0	51	71	56	Steg A (JVG), Steg D (VÄG)
SÅNGKÖREN 99 Uteplats	GF	SW	47	71	49	56	51	Öppen trall	0	51	71	56	Steg D (VÄG)
SÅNGKÖREN 106 Uteplats	GF	S	48	71	47	51	51	Öppen trall, uteplats vän 2 finns	0	51	71	51	Steg D (VÄG)
SÅNGKÖREN 112 Uteplats	GF	SW	48	71	48	50	51	Öppen trall, uteplats vän 2 finns	0	51	71	49	Steg D (VÄG)
SÅNGKÖREN 113 Uteplats	GF	SW	47	70	47	51	50	Öppen trall, uteplats vän 2 finns	0	50	70	51	Steg D (VÄG)
SÅNGKÖREN 114 Uteplats	GF	SW	48	71	47	51	50	Öppen trall, uteplats vän 2 finns	0	50	71	51	Steg D (VÄG)
SÅNGKÖREN 115 Uteplats	GF	SW	47	70	47	47	50	Öppen trall, uteplats vän 2 finns	0	50	70	47	Steg D (VÄG)
SÅNGKÖREN 116 Uteplats	GF	SW	47	71	47	46	50	Öppen trall, uteplats vän 2 finns	0	50	71	46	Steg D (VÄG)
SÅNGKÖREN 117 Uteplats	GF	SW	48	71	48	49	51	Öppen trall, uteplats vän 2 finns	0	51	71	49	Steg A (JVG), Steg D (VÄG)
SÅNGKÖREN 125 Uteplats	GF	SW	47	71	47	49	50	Öppen trall, uteplats vän 2 finns	0	50	71	49	Steg D (VÄG)
SÅNGKÖREN 134 Uteplats	GF	SW	47	71	50	56	52	Öppen trall	0	52	71	56	Steg D (VÄG)
SÅNGKÖREN 135 Uteplats	GF	SW	50	73	52	61	54	Inglasad balkong	8	46	65	53	Steg D (VÄG)
SÅNGKÖREN 136 Uteplats	GF	SW	50	74	52	61	54	Inglasad balkong	8	46	66	53	Steg D (VÄG)
SÅNGKÖREN 137 Uteplats	GF	SW	48	71	49	57	51	Öppen trall	0	51	71	57	Steg A (JVG), Steg D (VÄG)
SÅNGKÖREN 138 Uteplats	GF	SW	47	71	49	60	51	Öppen trall	0	51	71	60	Steg D (VÄG)
SÅNGKÖREN 139 Uteplats	GF	SW	48	71	50	57	52	Öppen trall	0	52	71	57	Steg A (JVG), Steg D (VÄG)
SÅNGKÖREN 140 Uteplats	GF	SW	49	73	51	58	53	Öppen trall	0	53	73	58	Steg D (VÄG)
SÅNGKÖREN 141 Uteplats	GF	SW	51	75	51	62	54	Öppen trall	0	54	75	62	Steg D (VÄG)
SÅNGKÖREN 180 Uteplats	GF	SE	50	74	50	57	53	Öppen trall	0	53	74	57	Steg A (JVG)
SÅNGKÖREN 182 Uteplats	GF	SW	47	71	48	53	50	Inglasad altan	8	42	63	45	Steg A (JVG), Steg D (VÄG)
SÅNGKÖREN 183 Uteplats	GF	SW	48	72	47	53	51	Öppen trall	0	51	72	53	Steg A (JVG), Steg D (VÄG)
SÅNGKÖREN 184 Uteplats	GF	SW	50	74	49	54	52	Öppen trall	0	52	74	54	Steg A (JVG), Steg D (VÄG)
SÅNGKÖREN 187 Uteplats	GF	SW	46	70	46	56	49	Öppen trall	0	49	70	56	Steg A (JVG), Steg D (VÄG)
SÅNGKÖREN 188 Uteplats	GF	SW	49	73	48	59	51	Öppen trall	0	51	73	59	Steg A (JVG), Steg D (VÄG)
SÅNGKÖREN 189 Uteplats	GF	SW	50	74	51	62	54	Öppen trall	0	54	74	62	Steg A (JVG), Steg D (VÄG)
SÅNGKÖREN 190 Uteplats	GF	SW	50	73	51	63	54	Öppen trall	0	54	73	63	Steg A (JVG), Steg D (VÄG)
SÅNGKÖREN 191 Uteplats	GF	SW	51	75	52	63	54	Öppen trall	0	54	75	63	Steg A (JVG), Steg D (VÄG)
SÅNGKÖREN 192 Uteplats	GF	SW	51	75	53	64	55	Öppen trall	0	55	75	64	Steg A (JVG), Steg D (VÄG)
SÅNGKÖREN 193 Uteplats	GF	SW	51	75	53	64	55	Öppen trall	0	55	75	64	Steg A (JVG), Steg D (VÄG)
SÅNGKÖREN 194 Uteplats	GF	SW	52	76	53	64	55	Öppen trall	0	55	76	64	Steg A (JVG+VÄG)
SÅNGKÖREN 195 Uteplats	GF	SW	52	76	52	64	55	Öppen trall	0	55	76	64	Steg A (JVG+VÄG)
SÅNGKÖREN 196 Uteplats	GF	SW	52	76	51	64	54	Öppen trall	0	54	76	64	Steg A (JVG+VÄG)
TARANTELLAN 1 Uteplats	GF	SW	48	71	49	53	51	Öppen trall	0	51	71	53	Steg A (JVG)
TARANTELLAN 4 Uteplats	GF	SW	49	72	52	59	54	Inglasad altan	8	46	64	51	Steg A (JVG), Steg D (VÄG)
TARANTELLAN 5 Uteplats	GF	SW	49	73	53	60	55	Öppen trall	0	55	73	60	Steg A (JVG), Steg D (VÄG)
TARANTELLAN 6 Uteplats	GF	SW	49	72	51	54	53	Inglasad altan	8	45	64	46	Steg D (VÄG)
TONEN 1 Uteplats	GF	S	53	76	55	60	57	Öppen trall	0	57	76	60	Steg A (JVG), Steg D (VÄG)
TONEN 2 Uteplats	GF	S	52	76	54	58	56	Öppen trall	0	56	76	58	Steg A (JVG), Steg D (VÄG)
TONEN 3 Uteplats	GF	S	53	77	55	59	57	Öppen trall	0	57	76	59	Steg A (JVG), Steg D (VÄG)
TONEN 4 Uteplats	GF	S	52	76	53	58	56	Öppen trall	0	56	76	58	Steg A (JVG), Steg D (VÄG)
ÅKROKEN 4 Uteplats	GF	SW	48	72	46	56	50	Inglasad	8	42	64	48	
ÅKROKEN 5 Uteplats	GF	SW	52	76	50	62	54	Öppen trall	0	54	76	62	Steg D (VÄG)
148 Uteplatser			5		0	19							

Skolor och undervisningslokaler - Skolgård

HARMONIEN 2 Hus 1 (3) (förskola) Utepl	GF	SW	54	78	57	65	59	Skolgård	0	59	78	65	Steg A (JVG+VÄG)
KONSERTEN 2 Hus 2 (skola)	GF	S	56	80	58	62	60	Skolgård	0	60	80	62	Steg A (JVG+VÄG)
KONSTAPELN 5 (Skolgård, punkt 1)	GF		62	86	56	63	63	Skolgård	0	63	86	63	
Skolgård, punkt 2	GF		59	83	53	62	60	Skolgård	0	60	83	62	
Skolgård, punkt 3	GF		54	78	51	57	56	Skolgård	0	56	78	56	
MOTVIKTEN 2 Förskola Uteplats	GF	E	51	75	48	56	52	Skolgård	0	52	75	56	
RESONANSEN 1 (förskola) Uteplats	GF	SW	53	77	57	64	59	Skolgård	0	59	77	64	Steg A (JVG), Steg D (VÄG)
5 Skolgårdar			1		0	4							

Förklaringar:

Ovan redovisas alla uteplatser med en beräknad maximal ljudnivå över 70 dBA nattetid.

Vid beräkning av antal uteplatser med ljudnivå över specifik ljudnivå tas ej hänsyn till typ av uteplats.

Alla ljudnivåer är i dBA, om inget annat anges

* JVG, Lmax: Maximal ljudnivå gäller endast vid överskridande över 80 dBA, annars gäller maximal ljudnivå dagtid.