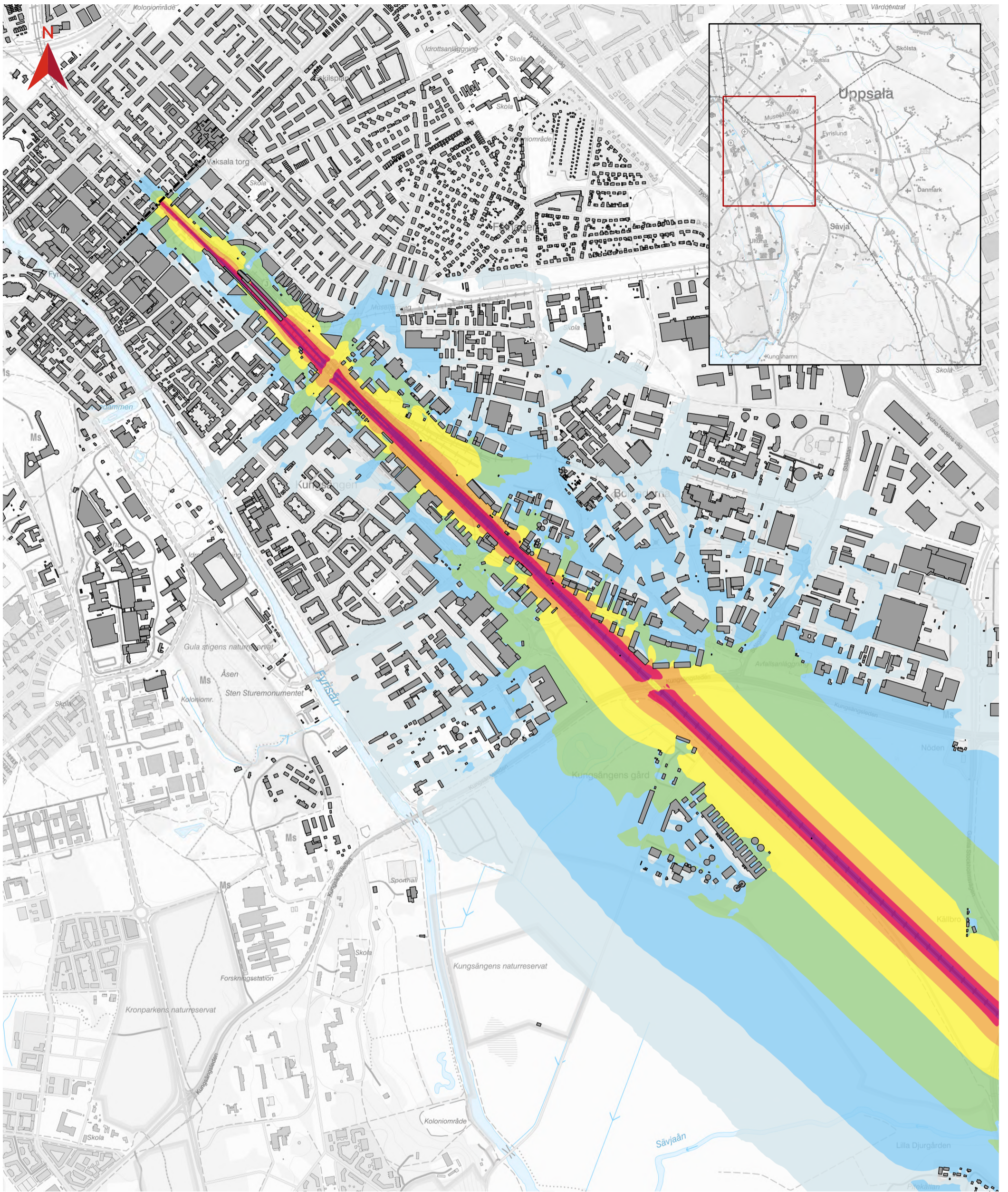


JP Fyra spår Uppsala Söder Bergsbrunna – Uppsala Centralstation

Bilaga 2 till Miljökonsekvensbeskrivning– Bullerutbredningskartor

- Bilaga 3.2 Bullerutbredningskarta, ekvivalent ljudnivå, nuläge
- Bilaga 3.5 Bullerutbredningskarta, ekvivalent ljudnivå, planförslag (med föreslagen järnvägsnära bullerskyddsåtgärd)
- Bilaga 3.7 Bullerutbredningskarta, maximal ljudnivå, nuläge
- Bilaga 3.10 Bullerutbredningskarta, maximal ljudnivå, planförslag (med föreslagen järnvägsnära bullerskyddsåtgärd)

(bilagenummer refererar till Bilaga 3 till PM Buller och vibrationer)



BILAGA 3.2 BULLERUTBREDNINGSKARTA

JP Fyra spår Uppsala
Söder Bergsbrunna – Uppsala Centralstation

Ekvivalent ljudnivå från spår- och vägtrafik i nuläget (År 2022)

Blad 1 av 4

Datum: 2025-04-16

Skala (A3): 1:12 000

0 0,1 0,2 0,3 0,4 0,5 km

© Lantmäteriet, Geodatasamverkan

Teckenförklaring

Ekvivalent ljudnivå, 2 m över mark (dBA), ej frifältsvärde

45-50

50-55

55-60

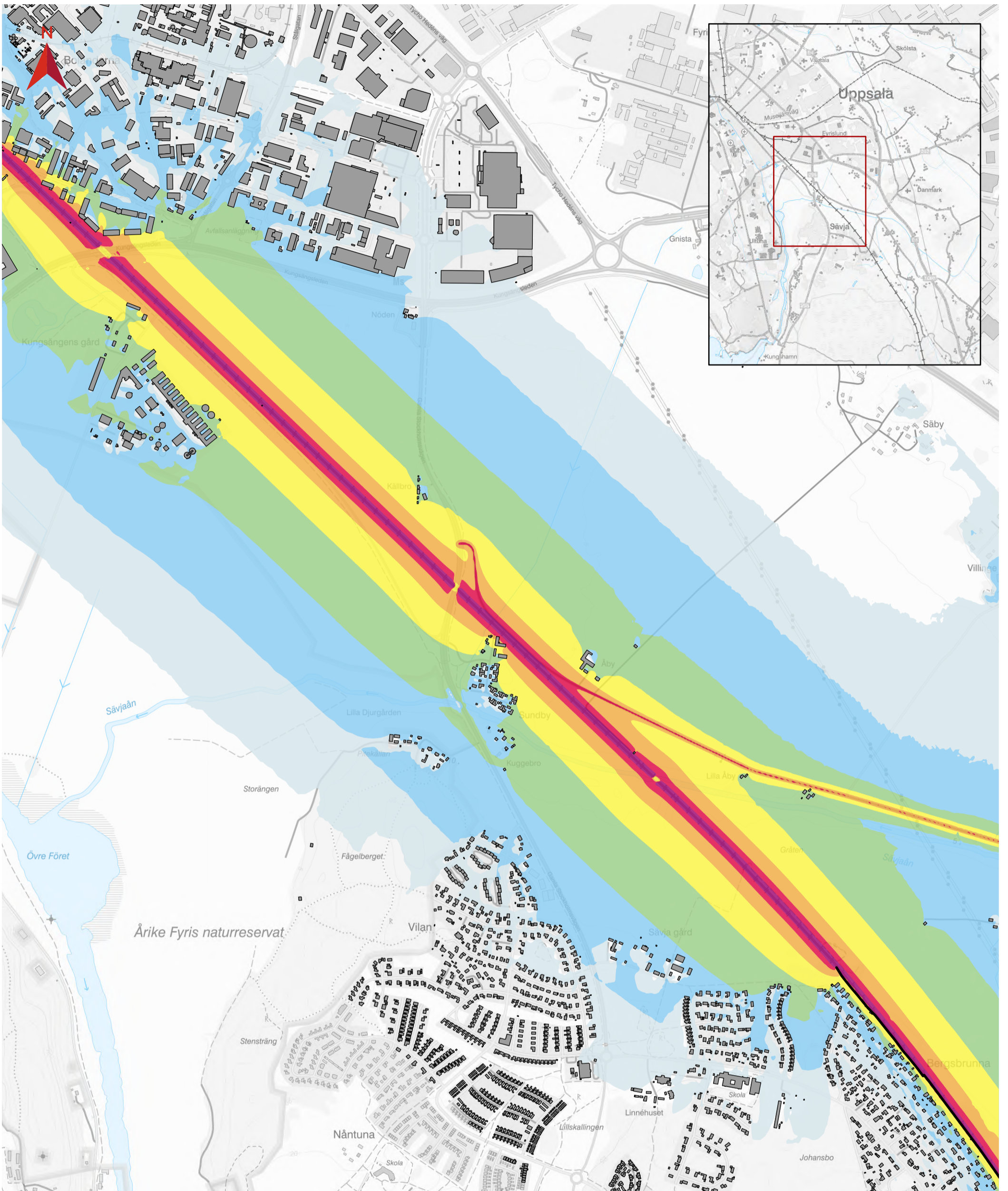
60-65

65-70

70-75

75-80

--- Plangräns



BILAGA 3.2 BULLERUTBREDNINGSKARTA

JP Fyra spår Uppsala
Söder Bergsbrunna – Uppsala Centralstation

Ekvivalent ljudnivå från spår- och vägtrafik i nuläget (År 2022)

Blad 2 av 4

Datum: 2025-04-16

Skala (A3): 1:12 000

0 0,1 0,2 0,3 0,4 0,5 km

© Lantmäteriet, Geodatasamverkan

Teckenförklaring

Ekvivalent ljudnivå, 2 m över mark (dB), ej frifältsvärde

45-50

50-55

55-60

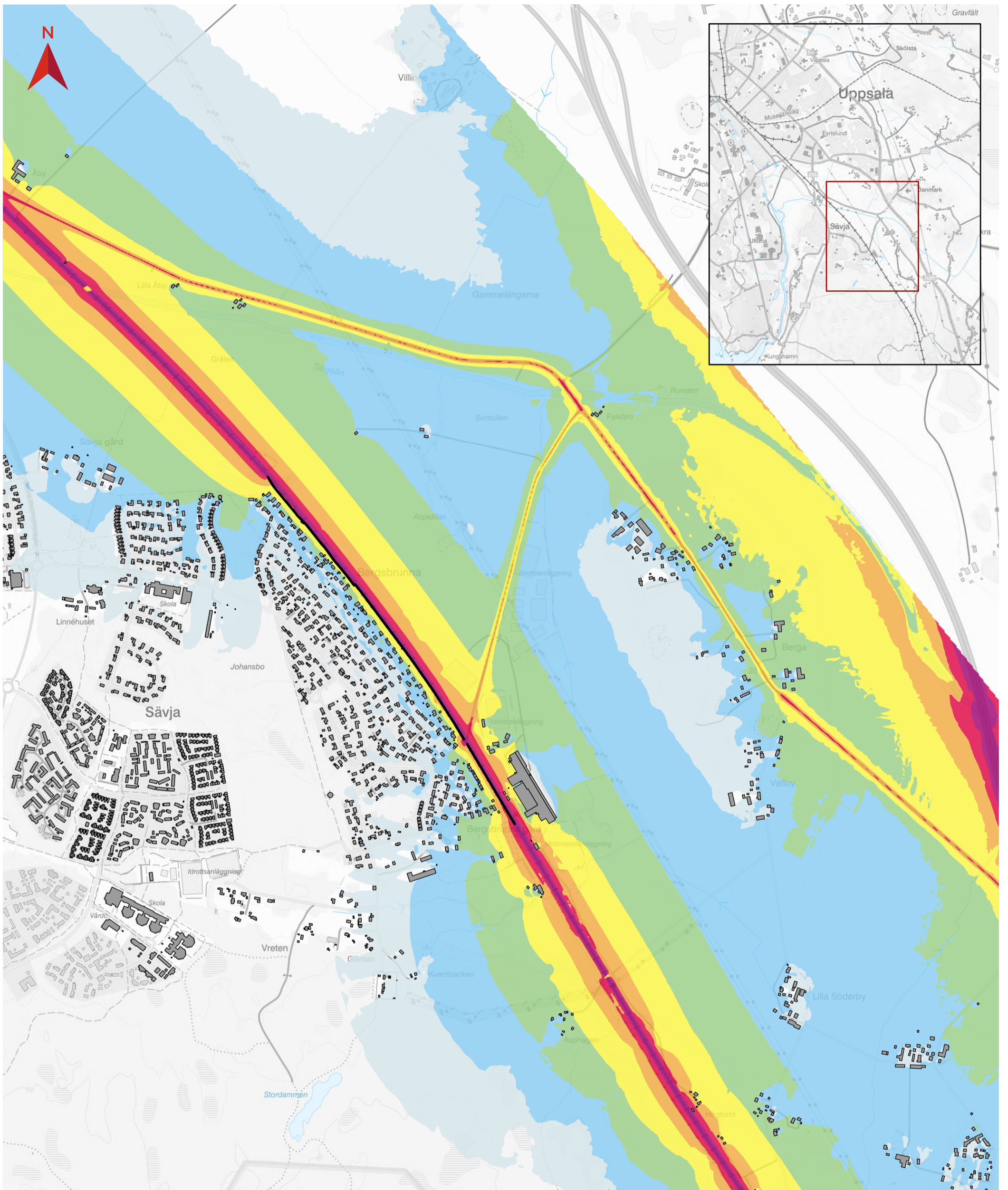
60-65

65-70

70-75

75-80

— Befintlig järnvägsnära bullerskyddskärm



BILAGA 3.2 BULLERUTBREDNINGSKARTA

JP Fyra spår Uppsala
Söder Bergsbrunna – Uppsala Centralstation

Ekvivalent ljudnivå från spår- och vägtrafik i nuläget (År 2022)

Blad 3 av 4

Datum: 2025-04-16

Skala (A3): 1:12 000

0 0,1 0,2 0,3 0,4 0,5 km

© Lantmäteriet, Geodatasamverkan

Teckenförklaring

Ekvivalent ljudnivå, 2 m över mark (dB(A), ej frifältsvärde)

45-50

50-55

55-60

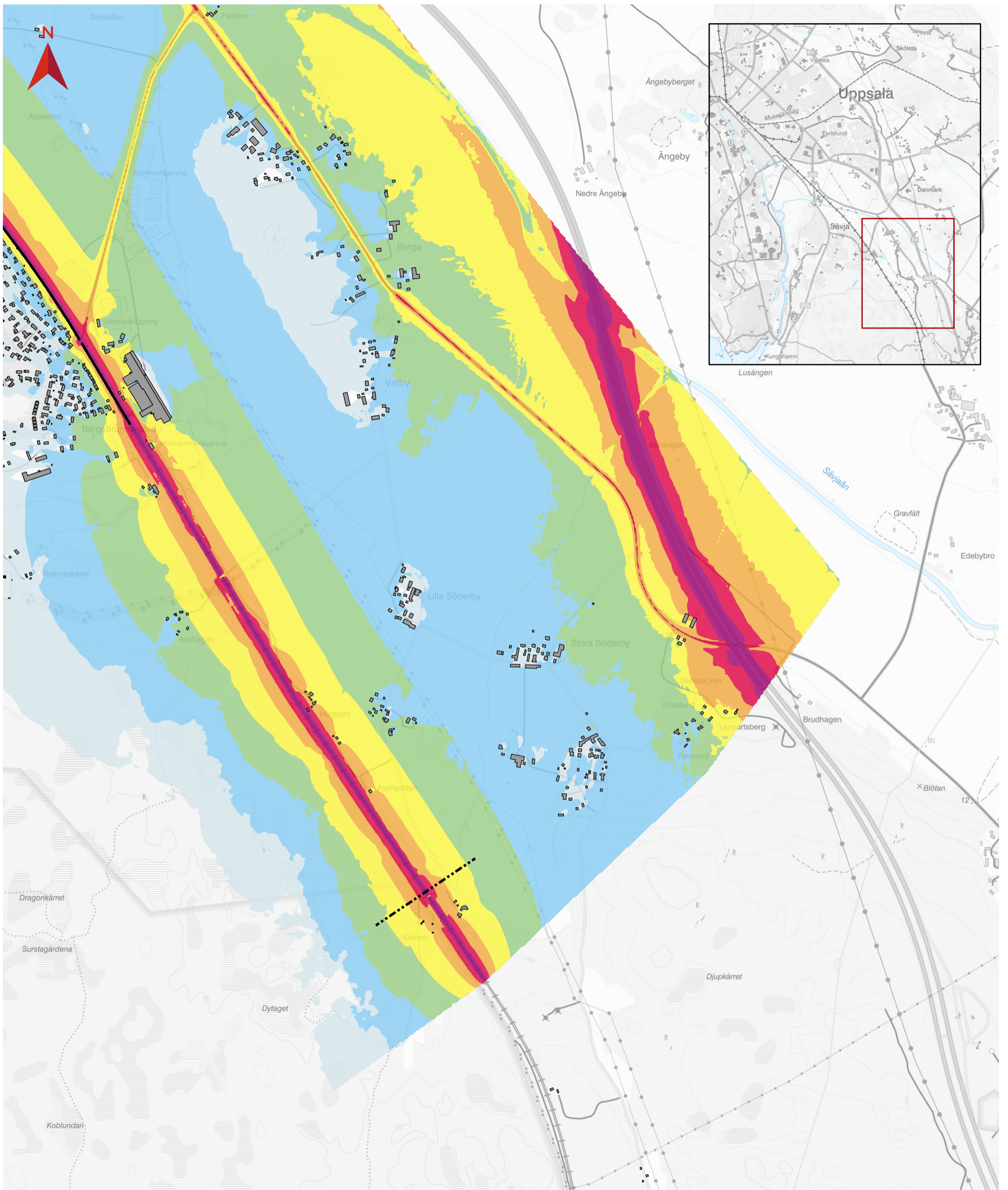
60-65

65-70

70-75

75-80

— Befintlig järnvägsnära bullerskyddsskärm



BILAGA 3.2 BULLERUTBREDNINGSKARTA

JP Fyra spår Uppsala
Söder Bergsbrunna – Uppsala Centralstation

Ekvivalent ljudnivå från spår- och vägtrafik i nuläget (År 2022)

Blad 4 av 4

Datum: 2025-04-16

Skala (A3): 1:12 000

0 0,1 0,2 0,3 0,4 0,5 km

© Lantmäteriet, Geodatasamverkan

Teckenförklaring

Ekvivalent ljudnivå, 2 m över mark (dBA), ej frifältsvärde

45-50

50-55

55-60

60-65

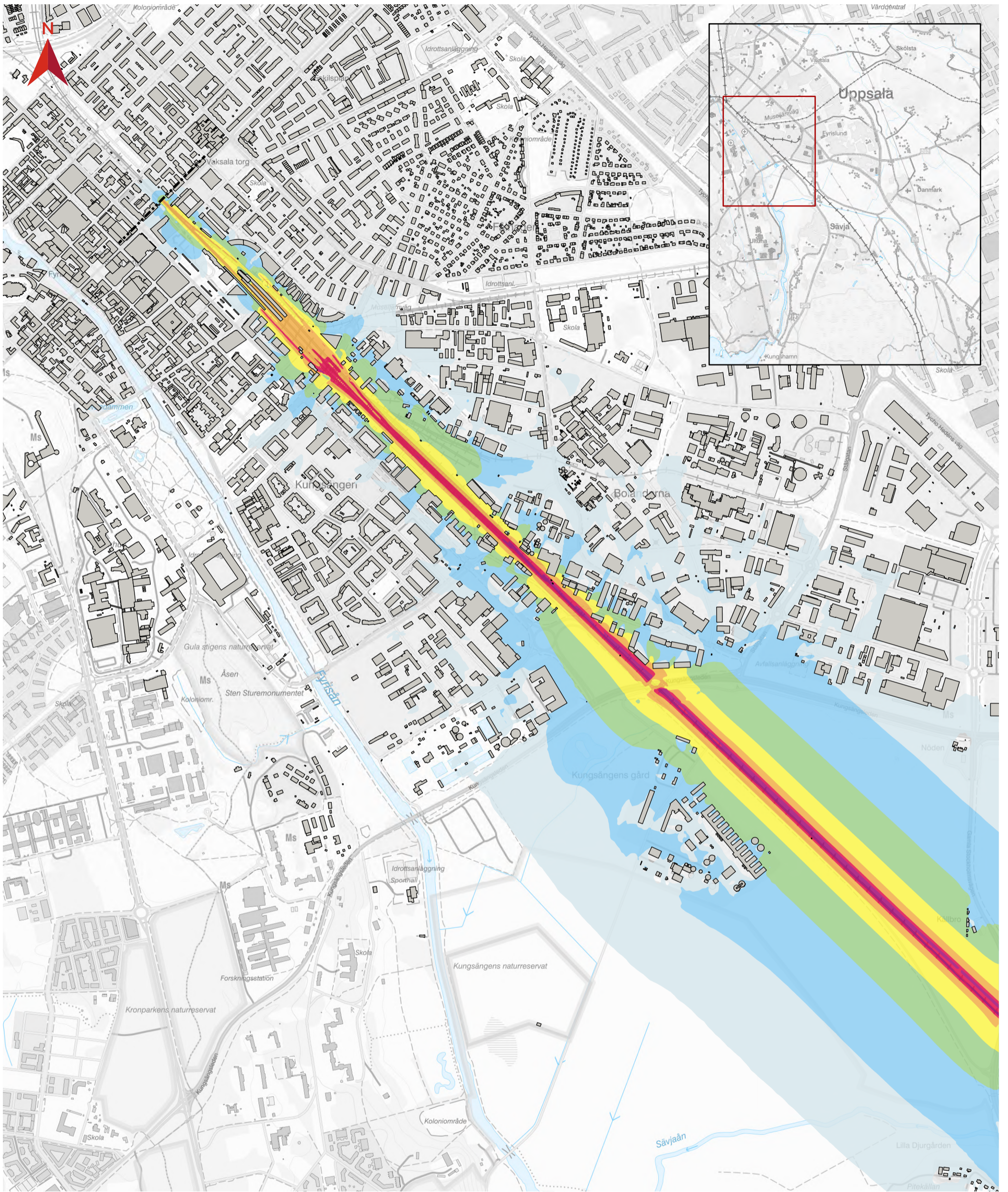
65-70

70-75

75-80

— Befintlig järnvägsnära bullerskyddsskärm

- - - Plangräns



BILAGA 3.5 BULLERUTBREDNINGSKARTA

JP Fyra spår Uppsala
Söder Bergsbrunna – Uppsala Centralstation

Ekvivalent ljudnivå från spår- och vägtrafik i planförslaget
med föreslagna spårnära bullerskyddsåtgärder (År 2040).

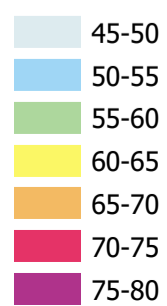
Blad 1 av 4
Datum: 2025-04-16
Skala (A3): 1:12 000

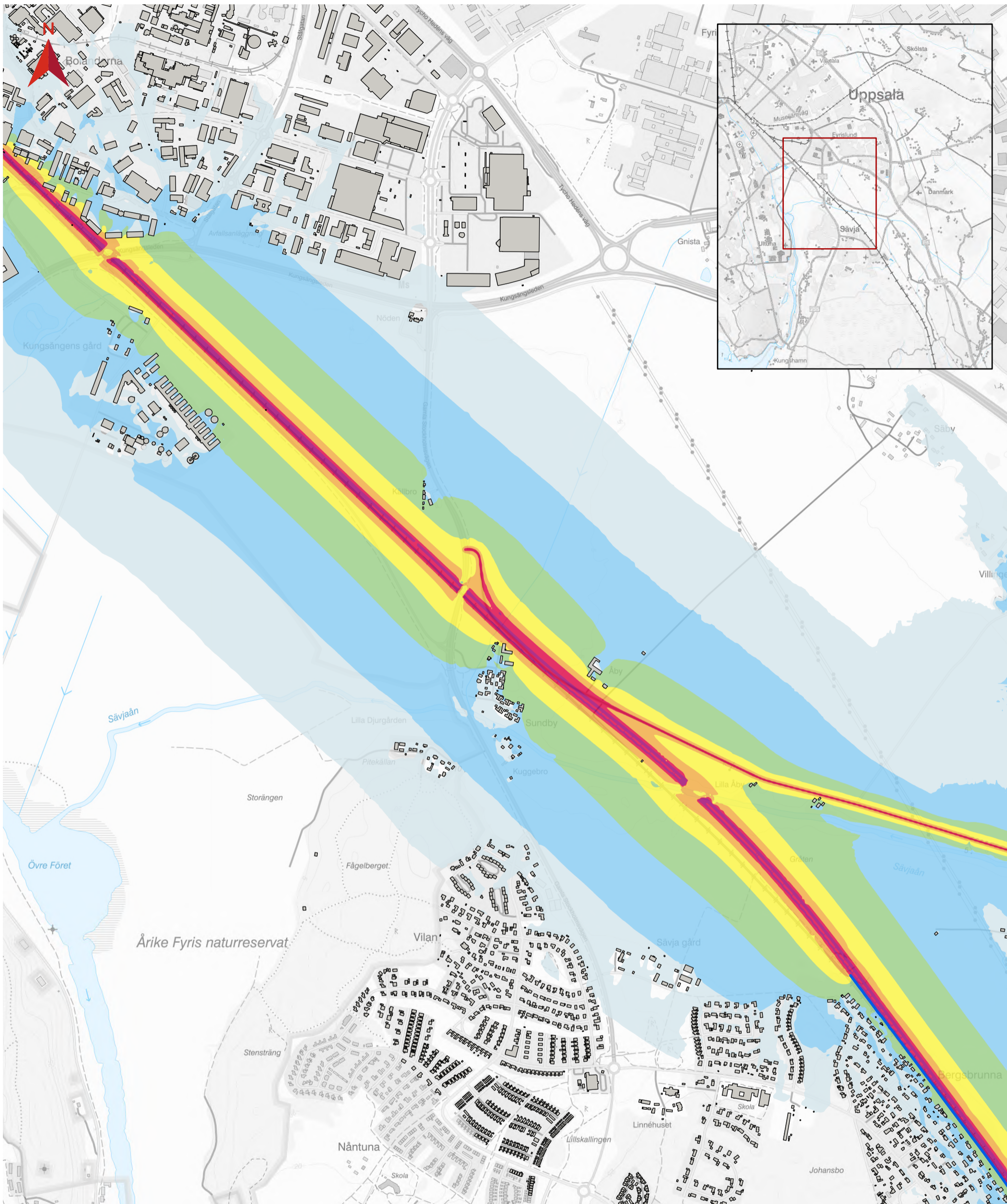
0 0,1 0,2 0,3 0,4 0,5 km

© Lantmäteriet, Geodatasamverkan

Teckenförklaring

Ekvivalent ljudnivå, 2 m över mark (dBA), - - - - Plangräns
ej frifältsvärde





BILAGA 3.5 BULLERUTBREDNINGSKARTA

JP Fyra spår Uppsala
Söder Bergsbrunna – Uppsala Centralstation

Ekvivalent ljudnivå från spår- och vägtrafik i planförslaget med föreslagna spårnära bullerskyddsåtgärder (År 2040).

Blad 2 av 4
Datum: 2025-04-16
Skala (A3): 1:12 000

0 0,1 0,2 0,3 0,4 0,5 km

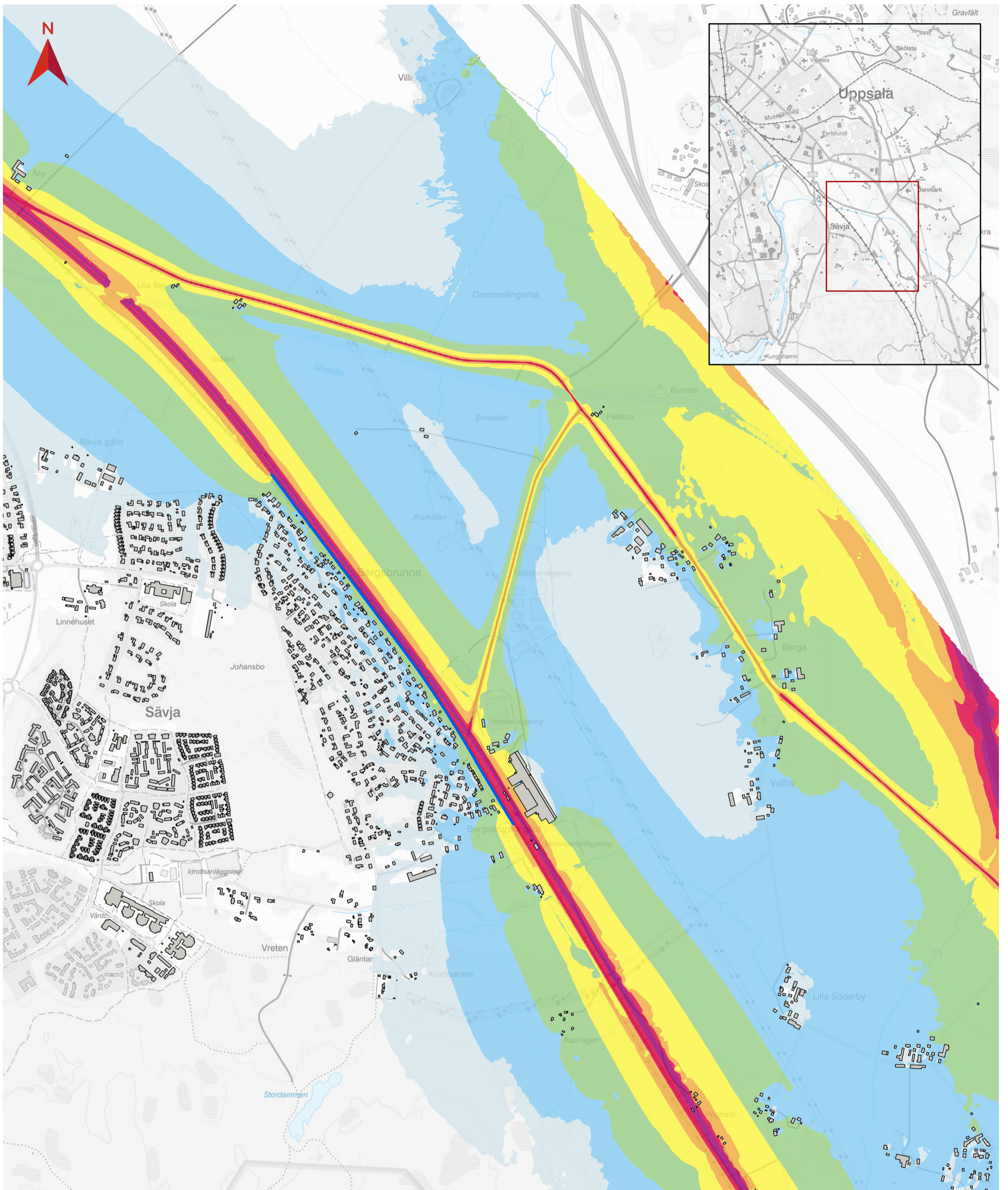
© Lantmäteriet, Geodatasamverkan

Teckenförklaring

Ekvivalent ljudnivå, 2 m över mark (dBA), ej frifältsvärde

— Föreslagen järnvägsnära bullerskyddsskärm

- 45-50
- 50-55
- 55-60
- 60-65
- 65-70
- 70-75
- 75-80



BILAGA 3.5 BULLERUTBREDNINGSKARTA

JP Fyra spår Uppsala
Söder Bergsbrunna – Uppsala Centralstation

Ekvivalent ljudnivå från spår- och vägtrafik i planförslaget med föreslagna spårnära bullerskyddsåtgärder (År 2040).

Blad 3 av 4

Datum: 2025-04-16

Skala (A3): 1:12 000

0 0,1 0,2 0,3 0,4 0,5 km

© Lantmäteriet, Geodatasamverkan

Teckenförklaring

Ekvivalent ljudnivå, 2 m över mark (dBA), ej frifältsvärde

— Föreslagen järnvägsnära bullerskyddsskärm

45-50

50-55

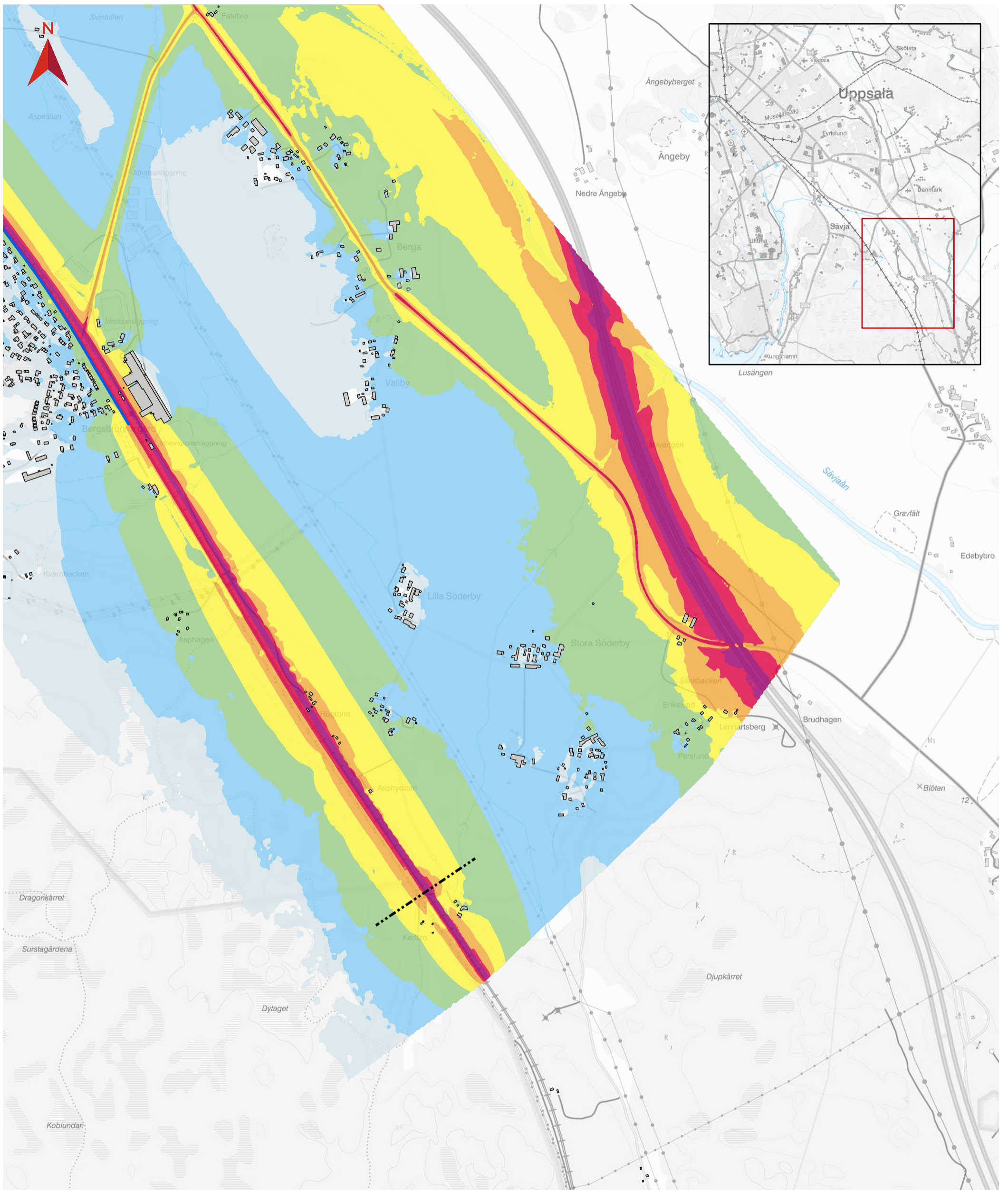
55-60

60-65

65-70

70-75

75-80



BILAGA 3.5 BULLERUTBREDNINGSKARTA

JP Fyra spår Uppsala
Söder Bergsbrunna – Uppsala Centralstation

Ekvivalent ljudnivå från spår- och vägtrafik i planförslaget med föreslagna spårnära bullerskyddsåtgärder (År 2040).

Blad 4 av 4

Datum: 2025-04-16

Skala (A3): 1:12 000

0 0,1 0,2 0,3 0,4 0,5 km

© Lantmäteriet, Geodatasamverkan

Teckenförklaring

Ekvivalent ljudnivå, 2 m över mark (dBA), ej frifältsvärde

45-50

50-55

55-60

60-65

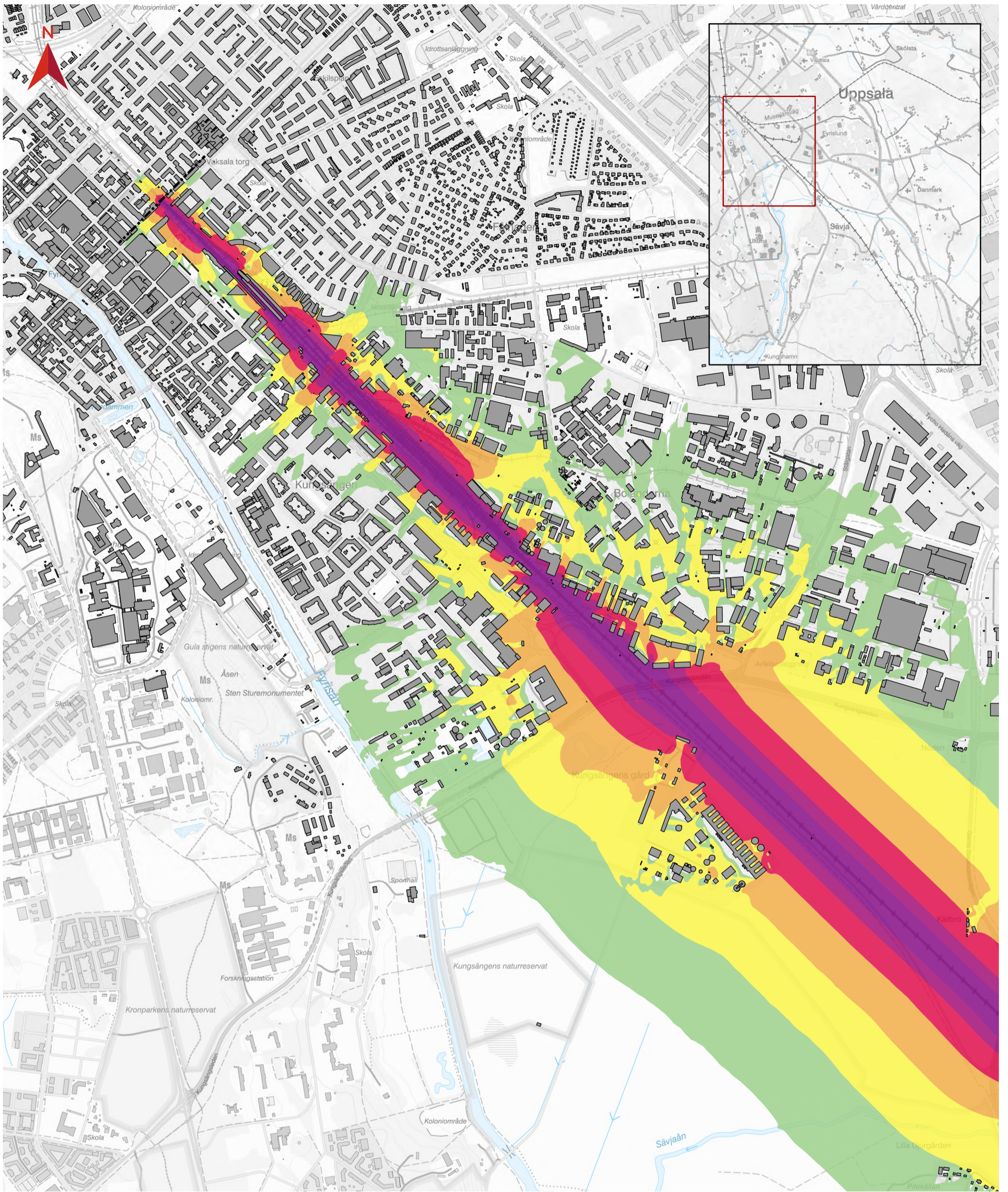
65-70

70-75

75-80

— Föreslagna järnvägsnära bullerskyddsskärmar

- - - - Plangräns



BILAGA 3.7 BULLERUTBREDNINGSKARTA

JP Fyra spår Uppsala
Söder Bergsbrunna – Uppsala Centralstation

Maximal ljudnivå från spår- och vägtrafik i nuläget (År 2022)

Blad 1 av 4

Datum: 2025-04-16

Skala (A3): 1:12 000

0 0,1 0,2 0,3 0,4 0,5 km

© Lantmäteriet, Geodatasamverkan

Teckenförklaring

Maximal ljudnivå, 2 meter över marknivå (dBA), ej frifältsvärde

65-70

70-75

75-80

80-85

85-90

>90

---- Plangräns