

# Påverkan på detaljplaner, bilaga 1 till Järnvägsplanbeskrivning

Fyra spår Uppsala

Söder Bergsbrunna - Uppsala Centralstation  
Uppsala kommun, Uppsala län



Trafikverket

Postadress: Trafikverkets Ärendemottagning Fyra spår Uppsala, Box 810, 781 28 Borlänge

E-post: [investeringsprojekt@trafikverket.se](mailto:investeringsprojekt@trafikverket.se)

Telefon: 0771-921 921

Dokumenttitel: Påverkan på detaljplaner, bilaga 1 till Järnvägsplanbeskrivning

Författare: Sweco Sverige AB

Dokumentnummer: FSUK003-01-013-0000-56\_67-0102

Dokumentdatum: 2026-01-23

Ärendenummer: 2020/21139

Åtgärdsnummer: 8095

Uppdragsnummer: 168592

Version i TRV dokumenthanteringssystem (PDBi): \_.15

Kontaktperson: Trafikverket, projektledare Malin Blåudd

# Innehåll

|  |           |
|--|-----------|
| <b>1. INLEDNING OCH BAKGRUND .....</b>   | <b>4</b>  |
| 1.1. METOD .....   | 4         |
| 1.2. FÖRUTSÄTTNINGAR .....   | 4         |
| 1.2.1. <i>Rutinbeskrivning</i> .....   | 4         |
| 1.2.2. <i>Järnvägsplanens förutsättningar</i> .....  | 5         |
| 1.2.3. <i>Definitioner och förkortningar</i> .....   | 6         |
| <b>2. ÖVERSIKTLIG REDOVISNING AV BEDÖMNING OM PÅVERKAN PÅ DETALJPLANER .....</b>                                     | <b>6</b>  |
| 2.1. DETALJPLANER SOM BERÖRS AV PERMANENT MARKANSPRÅK .....  | 8         |
| 2.2. DETALJPLANER SOM BERÖRS AV TILLFÄLLIGT MARKANSPRÅK .....  | 15        |
| <b>3. BESKRIVNING AV PÅVERKAN PÅ BERÖRDA DETALJPLANER .....</b>  | <b>21</b> |
| <b>4. KOMPLETTERANDE UPPGIFTER FÖR DETALJPLANER SOM SKA UPPHÄVAS.....</b>  | <b>79</b> |
| 4.1. DETALJPLAN FÖR UPPHÄVANDE AV DETALJPLANER INOM JÄRNVÄGSOMRÅDET VID UPPSALA<br>CENTRALSTATION, 2022-003152 ..... | 79        |

# 1. Inledning och bakgrund

En järnvägsplan kan inte fastställas om den strider mot gällande detaljplaner, detta genom hänvisning från 14 § Väglagen (1971:948), 1 kapitlet 5 § Lagen om byggande av järnväg (1995:1649) och 2 kapitalet 6 § 3 st. miljöbalken. Undantag kan dock göras i vissa fall om järnvägsplanen innebär en mindre avvikelse från detaljplanen som inte motverkar dess syfte, eller då detaljplanen avses ändras eller upphävas i närtid.

I det fall som järnvägsplanen strider mot gällande detaljplan krävs att kommunen tar fram nya detaljplaner som möjliggör utbyggnaden alternativt ändrar eller upphäver de delar som strider mot järnvägsplanen. Även markanspråk för servitut ska upphävas i de fall de inte överensstämmer med detaljplan och mindre avvikelse inte bedöms möjligt.

Järnvägsplanen berör 20 detaljplaner i form av permanent markanspråk. För 1 detaljplan överensstämmer järnvägsplanen helt med detaljplanen. I 19 fall bedöms järnvägsplanen i ett eller flera delområden strida mot detaljplan. Järnvägsplanen föreslår därtill tillfälliga markanspråk (tillfällig nyttjanderätt) inom 29 detaljplaner, där tidigare nämnda 20 detaljplaner ingår. Det innebär att järnvägsplanen totalt berör 29 detaljplaner. Bedömning av överensstämmelse med berörda detaljplaner redovisas i kapitel 2 och 3.

Utöver ovan nämnda detaljplaner har Uppsala kommun påbörjat planarbete med framtagande av nya detaljplaner längs med hela järnvägssträckan för att möjliggöra utbyggnaden av järnvägen. Detaljplaner som är under arbete och som berörs av planerad järnvägsutbyggnad anpassas till järnvägsplanen i dialog med Uppsala kommun.

## 1.1. Metod

För att bedöma påverkan på detaljplaner har detaljplaner jämförts mot järnvägsplanens markanspråk. Bedömningen är utförd i ArcMap där detaljplaner i PDF georefererats in. Planområdesgränser har erhållits från Uppsala kommun i shp-format (daterat 2025-04-14). Planområdesgränserna är till stor del tolkade, vilket innebär att det kan finnas osäkra gränser. Resultatet av bedömningen redovisas i denna bilaga.

## 1.2. Förutsättningar

### 1.2.1. Rutinbeskrivning

Innehåll och utformning i denna bilaga har utgått från Trafikverkets rutinbeskrivning Hantering av detaljplaner vid upprättande av väg- och järnvägsplaner (TDOK 2023:0165). I rutinbeskrivningen konstateras att när en detaljplan berörs kan följande situationer förekomma:

1. Järnvägsplanen är förenlig med gällande detaljplan.
2. Järnvägsplanen avviker från detaljplanen men Trafikverket bedömer att det är en mindre avvikelse som inte motverkar planens syfte.
3. Detaljplanen, eller del av den, ska ändras eller upphävas.
4. Tillfällig nyttjanderätt inom detaljplan.

### 1.2.2. Järnvägsplanens förutsättningar

I denna bilaga redovisas hur järnvägsplanens permanenta markanspråk berör gällande detaljplaner, läs mer om järnvägsplanens markanspråk i planbeskrivningen kapitel 7. Det permanenta markanspråket krävs för att möjliggöra den planerade järnvägsanläggningen, se Tabell 1.

Tabell 1 visar det permanenta markanspråk som krävs för att bygga järnvägsplanen.

| Beteckning plankarta | Beskrivning  |
|----------------------|--|
| J                    | Ny järnvägsmark med äganderätt   |
| Js1-Js9              | Ny järnvägsmark med servitutsrätt  |
| V                    | Nytt vägområde med vägrätt   |
| J,Vi                 | Ny järnvägsmark med äganderätt och nytt vägområde med inskränkt vägrätt    |
| Js,Vi                | Ny järnvägsmark med servitutsrätt och nytt vägområde med inskränkt vägrätt |

I denna bilaga redovisas även hur järnvägsplanens tillfälliga markanspråk (tillfällig nyttjanderätt) berör gällande detaljplaner. Den tillfälliga nyttjanderätten kommer användas under byggskedet till bland annat arbetsvägar, upplag och etableringsytor, se Tabell 2.

Ingen bedömning görs dock på tillfälligt markanspråk. Det är ändå av intresse att redovisa eftersom det exempelvis kan finnas bygglov beviljat inom kvartersmark eller en outnyttjad byggrätt där genomförandetid fortfarande löper.

Den mark som tas i anspråk under byggtiden kommer återställas så långt som det är möjligt, om inte annat överenskommes med fastighetsägaren.

Tabell 2 visar det tillfälliga markanspråket som krävs för att bygga ut järnvägsanläggningen.

| Beteckning plankarta | Beskrivning  |
|----------------------|--|
| T1-T5                | Tillfällig nyttjanderätt för etableringsytor, upplag, arbets- och transportvägar med mera. |

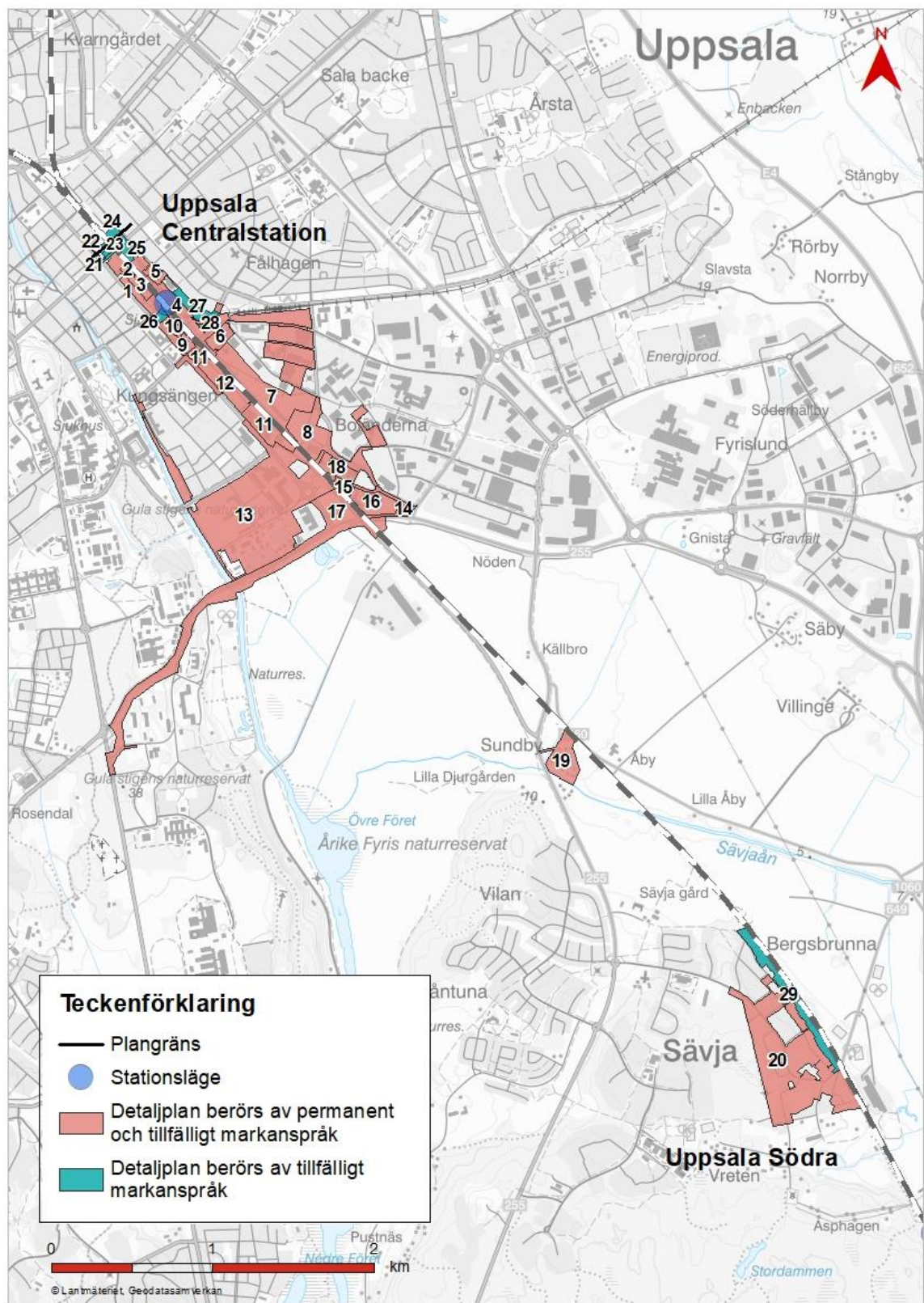
### 1.2.3. Definitioner och förkortningar

|                   |  |
|-------------------|--|
| Detaljplan        | Med begreppet detaljplan avses förutom detaljplaner även stadsplaner, byggnadsplaner och tomtindelningar. I detta PM benämns dessa endast som detaljplaner.  |
| Berörd detaljplan | Detaljplan vars område överlappas av någon del av järnvägsplanens permanenta eller tillfälliga markanspråk.  |
| Delområde         | Ett delområde består av en typ av markanspråk enligt järnvägsplanen (vägrätt, inskränkt vägrätt, äganderätt, servitut eller tillfällig nyttjanderätt) samt en typ av tillåten markanvändning enligt detaljplanen (till exempel allmän plats PARK). |

## 2. Översiktlig redovisning av bedömning om påverkan på detaljplaner

Tabell 3 redovisar en sammanställning över de detaljplaner som berörs av permanent markanspråk. Tabell 4 redovisar de detaljplaner som berörs av tillfälligt markanspråk. Tabell 4 utgår från samma numrering som Tabell 3, dock har nio detaljplaner tillkommit för denna kategori.

Figur 1 redovisar vilka detaljplaner som berörs av järnvägsplan, numreringen läses ihop med Tabell 3 och Tabell 4. Figur 1 visar gällande detaljplaner som berörs av permanent samt tillfälligt markanspråk, eller båda.



Figur 1 visar berörda detaljplaner, både av permanent och tillfälligt markanspråk.

## 2.1. Detaljplaner som berörs av permanent markanspråk

Tabell 3 visar en översiktlig beskrivning över detaljplaner som berörs av permanent markanspråk, uppdelat per delområde. 20 detaljplaner berörs av permanent markanspråk.

| Nr | Detaljplan, Beteckning  | Markanvändning detaljplan   | Markanspråk järnvägsplan | Sektion järnvägsplan (ca km-tal) | Berörd area (ca)   | Förenlig med detaljplan | Motiv till förenlig med detaljplan                         | Mindre avvikelser | Åtgärd (ändring/upphävning) | Motiv till mindre avvikelser |
|----|---|---|--------------------------|----------------------------------|--------------------|-------------------------|--|-------------------|-----------------------------|------------------------------|
| 1  | Detaljplan för Bussterminal vid Uppsala Central - ändring av detaljplan, 380-P2006/29 | Kvartersmark Kontor och handel (prickad mark*)                          | J                        | 66+040 - 66+130                  | 220 m <sup>2</sup> | Nej                     | x  | Nej               | Delområde upphävs           | x                            |
|    |   | Allmän plats Torg (angöring, parkering)                                 | J                        | 66+010 - 66+040                  | 150 m <sup>2</sup> | Nej                     | x  | Nej               | Delområde upphävs           | x                            |
|    |   | Allmän plats Torg (hållplats)   | J                        | 65+640 - 65+730                  | 290 m <sup>2</sup> | Nej                     | x  | Nej               | Delområde upphävs           | x                            |
| 2  | Detaljplan för cykelparkering på stationsområdet, 0380-P2009/18                       | Kvartersmark Parkering (parkeringsgarage för cyklar med servicelokaler) | J                        | 65+890 - 66+030                  | 300 m <sup>2</sup> | Nej                     | x  | Nej               | Delområde upphävs           | x                            |
|    |   | Allmän plats Gång- och cykelväg   | J                        | 65+890                           | 1 m <sup>2</sup>   | Nej                     | x  | Nej               | Delområde upphävs           | x                            |
| 3  | Detaljplan för terminalbyggnad vid resecentrum, 0380-P2006/40                         | Allmän plats Torg (entrétorg och angöring)                              | J                        | 65+730                           | 5 m <sup>2</sup>   | Nej                     | x  | Nej               | Delområde upphävs           | x                            |
|    |   | Allmän plats Angöring och parkering för personbilar                     | J                        | 65+1000                          | 70 m <sup>2</sup>  | Nej                     | x  | Nej               | Delområde upphävs           | x                            |
|    |   | Kvartersmark C (Trafikserviceservice och handel)                        | J                        | 65+760                           | 1 m <sup>2</sup>   | Nej                     | x  | Nej               | Delområde upphävs           | x                            |
| 4  | Detaljplanen för Uppsala central, östra stationsområdet, 0380-P2004/38                | Allmän plats Torg (Entrétorg. Cykelparkering. Angöringstrafik)          | J                        | 65+900                           | 40 m <sup>2</sup>  | Nej                     | x  | Nej               | Delområde upphävs           | x                            |
|    |   | Kvartersmark Järnvägstrafik   | J                        | 65+880 - 65 900                  | 60 m <sup>2</sup>  | Ja                      | Markanspråk J bedöms förenligt med tillåten markanvändning | x                 | x                           | x                            |

| Nr | Detaljplan, Beteckning | Markanvändning detaljplan   | Markanspråk järnvägsplan | Sektion järnvägsplan (ca km-tal) | Berörd area (ca)     | Förenlig med detaljplan | Motiv till förenlig med detaljplan   | Mindre avvikelser | Åtgärd (ändring/upphävning) | Motiv till mindre avvikelser |
|----|------------------------|---|--------------------------|----------------------------------|----------------------|-------------------------|--|-------------------|-----------------------------|------------------------------|
|    |                        |   |                          |                                  |                      |                         | inom detaljplanen. Marken kommer nyttjas till järnvägsanläggning.  |                   |                             |                              |
|    |                        |   | J                        | 65+750 - 65+860                  | 180 m <sup>2</sup>   | Ja                      | Markanspråk J bedöms förenligt med tillåten markanvändning inom detaljplanen. Marken kommer nyttjas till järnvägsanläggning. | x                 | x                           | x                            |
|    |                        | Allmän plats Torg (Entrétorg. Bil- och cykelparkering. Trädplanteringar)                    | J                        | 65+520 - 65+640                  | 1 300 m <sup>2</sup> | Nej                     | x  | Nej               | Delområde upphävs           | x                            |
|    |                        |   | J                        | 65+320 - 65+420                  | 870 m <sup>2</sup>   | Nej                     | x  | Nej               | Delområde upphävs           | x                            |
|    |                        | Allmän plats Lokalgata  | J                        | 65+520 - 65+550                  | 70 m <sup>2</sup>    | Nej                     | x  | Nej               | Delområde upphävs           | x                            |
|    |                        | Allmän plats Huvudgata (trafik mellan områden)  | J                        | 65+290 - 65+310                  | 320 m <sup>2</sup>   | Nej                     | x  | Nej               | Delområde upphävs           | x                            |
|    |                        |   | J                        | 65+300 - 65+340                  | 500 m <sup>2</sup>   | Nej                     | x  | Nej               | Delområde upphävs           | x                            |
|    |                        |   | J                        | 65+350                           | 15 m <sup>2</sup>    | Nej                     | x  | Nej               | Delområde upphävs           | x                            |
|    |                        | Allmän plats Park (Anlagd park)   | J                        | 65+280 - 65+290                  | 140 m <sup>2</sup>   | Nej                     | x  | Nej               | Delområde upphävs           | x                            |
|    |                        | Allmän plats Angöring (Angöring för personbilar. Bil- och cykelparkering. Trädplanteringar) | J                        | 65+340 - 65+430                  | 1 740 m <sup>2</sup> | Nej                     | x  | Nej               | Delområde upphävs           | x                            |
|    |                        | Kvartersmark Parkering (delvis prickmark)   | J                        | 65+340                           | 120 m <sup>2</sup>   | Nej                     | x  | Nej               | Delområde upphävs           | x                            |
|    |                        |   | J                        | 65+430 - 65+500                  | 1 060 m <sup>2</sup> | Nej                     | x  | Nej               | Delområde upphävs           | x                            |
|    |                        | Allmän plats Trafik med museijärnväg  | J                        | 65+490 - 65+710                  | 2 600 m <sup>2</sup> | Nej                     | x  | Nej               | Delområde upphävs           | x                            |

| Nr | Detaljplan, Beteckning   | Markanvändning detaljplan   | Markanspråk järnvägsplan | Sektion järnvägsplan (ca km-tal) | Berörd area (ca)     | Förenlig med detaljplan | Motiv till förenlig med detaljplan   | Mindre avvikelser | Åtgärd (ändring/upphävning)  | Motiv till mindre avvikelser |
|----|--|---|--------------------------|----------------------------------|----------------------|-------------------------|--|-------------------|--|------------------------------|
|    |  | Allmän plats Angöring (Angöring och parkering för taxi, personbilar och bussar. Busshållplatser. Trädplanteringar. Cykelparkering). | J                        | 65+490 - 65+710                  | 2 310 m <sup>2</sup> | Nej                     | x  | Nej               | Delområde upphävs  | x                            |
|    |  |   | J                        | 65+710 - 65+760                  | 40 m <sup>2</sup>    | Nej                     | x  | Nej               | Delområde upphävs  | x                            |
| 5  | Detaljplan för del av Uppsala resecentrum, 0380-P2005/43, samt tillägg Detaljplan för Parkeringsgarage vid Resecentrum 0380-P2009/25 | Allmän plats Angöring (taxi, personbil och bussar. Busshållplats. Trädplanteringar. Cykelparkering).                                | J                        | 65+760 - 65+780                  | 100 m <sup>2</sup>   | Nej                     | x  | Nej               | Delområde upphävs  | x                            |
|    |  |   | Js                       | 65+780                           | 60 m <sup>2</sup>    | Nej                     | x  | Nej               | Det upprättas en ny detaljplan för den del som påverkas av järnvägsplan, detaljplanen omfattas inte av upphävande. | x                            |
| 6  | Detaljplan för Kvarteren Gudur och Vale, 0380-18/B2  | Kvartersmark Industri, bostäder får uppföras (delvis prickmark)   | J                        | 65+225 - 65+300                  | 1 270 m <sup>2</sup> | Nej                     | x  | Nej               | Delområde upphävs  | x                            |
| 7  | Detaljplan för Sätuna Gärde och Sofielund, 0380-68   | Järnvägstrafik (befintlig järnväg/bangård) samt bebyggelse som kopplas till järnvägstrafiken  | J                        | 64+560 - 64+760                  | 505 m <sup>2</sup>   | Ja                      | Markanspråk J bedöms förenligt med tillåten markanvändning inom detaljplanen. Marken kommer nyttjas till järnvägsanläggning. | x                 | x  | x                            |
| 8  | Detaljplan för Boländernas industriområde, 0380-587  | Kvartersmark Industri (delvis prickmark)  | J                        | 64+290 - 64+450                  | 850 m <sup>2</sup>   | Nej                     | x  | Nej               | Delområde upphävs  | x                            |
|    |  |   | Js                       | 64+380 - 64+450                  | 40 m <sup>2</sup>    | Nej                     | x  | Nej               | Delområde upphävs  | x                            |

| Nr | Detaljplan, Beteckning   | Markanvändning detaljplan  | Markanspråk järnvägsplan | Sektion järnvägsplan (ca km-tal) | Berörd area (ca)   | Förenlig med detaljplan | Motiv till förenlig med detaljplan                          | Mindre avvikelser | Åtgärd (ändring/upphävning) | Motiv till mindre avvikelser   |
|----|--|--|--------------------------|----------------------------------|--------------------|-------------------------|---|-------------------|-----------------------------|--|
| 9  | Detaljplan för Kvarteren Suttung, Fjalar och Gugner med mera, 0380-P88/1 | Kvartersmark Industri  | J                        | 65+340 - 65+400                  | 350 m <sup>2</sup> | Nej                     | x   | Nej               | Delområde upphävs           | x  |
|    |  |  | J                        | 65+370 - 65+390                  | 210 m <sup>2</sup> | Nej                     | x   | Nej               | Delområde upphävs           | x  |
|    |  |  | Js                       | 65+370                           | 70 m <sup>2</sup>  | Nej                     | x   | Nej               | Delområde upphävs           | x  |
|    |  | Kvartersmark Transformatorstation  | J                        | 65+400                           | 20 m <sup>2</sup>  | Nej                     | x   | Nej               | Delområde upphävs           | x  |
| 10 | Detaljplan för del av kvarteret Fjalar, Kungsängen 14:1, 0380-P2018/12   | Allmän plats Gata (lokalgata med kommunalt huvudmannaskap)                                     | J                        | 65+430 - 65+520                  | 400 m <sup>2</sup> | Nej                     | x   | Nej               | Delområde upphävs           | x  |
| 11 | Detaljplan för Kungsängens industriområde, 0380-P89/24                   | Kvartersmark Industri, kontor, handel med skrymmande varor ej livsmedel (i huvudsak prickmark) | J                        | 65+210 - 65+280                  | 510 m <sup>2</sup> | Nej                     | x   | Nej               | Delområde upphävs           | x  |
|    |  |  | J                        | 64+630 - 64+800                  | 500 m <sup>2</sup> | Nej                     | x   | Nej               | Delområde upphävs           | x  |
|    |  |  | J                        | 64+500 - 64+600                  | 215 m <sup>2</sup> | Nej                     | x   | Nej               | Delområde upphävs           | x  |
|    |  |  | Js                       | 64+500 - 64+600                  | 100 m <sup>2</sup> | Nej                     | x   | Ja                | x                           | Mycket begränsad yta, används för underhåll av stödmur och stängsel. Ytan anläggs ej, tas ej i anspråk. Syftet med detaljplanen bedöms ej motverkas. |
|    |  | Kvartersmark Järnvägstrafik  | Js                       | 64+560 - 64+600                  | 350 m <sup>2</sup> | Nej                     | Markanspråk Js bedöms förenligt med tillåten markanvändning | Nej               | x                           | x  |

| Nr | Detaljplan, Beteckning                              | Markanvändning detaljplan                             | Markanspråk järnvägsplan | Sektion järnvägsplan (ca km-tal) | Berörd area (ca)       | Förenlig med detaljplan | Motiv till förenlig med detaljplan  | Mindre avvikelser | Åtgärd (ändring/upphävning) | Motiv till mindre avvikelser  |
|----|---|---|--------------------------|----------------------------------|------------------------|-------------------------|---|-------------------|-----------------------------|---|
|    |   |   |                          |                                  |                        |                         | inom detaljplanen. Marken kommer nyttjas till järnvägsanläggning.         |                   |                             |   |
|    |   | Allmän plats Lokalgata                                | Js                       | 64+550                           | 150 m <sup>2</sup>     | Ja                      | x   | x                 | x                           | x   |
| 12 | Detaljplan för Kvarteret Vävstolen, 0380-P2014/26   | Allmän plats Gata (lokaltrafik)                       | J                        | 65+200 - 65+210                  | 70 m <sup>2</sup>      | Nej                     | x   | Nej               | Delområde upphävs           | x   |
| 13 | Detaljplan för Kungsängens industriområde, 0380-581 | Kvartersmark Garage och handel (i huvudsak prickmark) | J                        | 64+380 - 64+410                  | 415 m <sup>2</sup>     | Nej                     | x   | Nej               | Delområde upphävs           | x   |
|    |   |   | Js                       | 64+380 - 64+400                  | 110 m <sup>2</sup>     | Nej                     | x   | Ja                | x                           | Mycket begränsad yta, som används som serviceväg. Ytan anläggs ej, tas ej i anspråk. Syftet med detaljplanen bedöms ej motverkas. |
|    |   | Allmän plats Gatuplantering                           | J                        | 64+125 - 64+300                  | 1 710 m <sup>2</sup>   | Nej                     | x   | Nej               | Delområde upphävs           | x   |
|    |   |   | J                        | 64+150 - 64+170                  | 40 m <sup>2</sup>      | Nej                     | x   | Nej               | Delområde upphävs           | x   |
|    |   | Allmän plats Gata                                     | Js                       | 64+150 - 63+170                  | 230 m <sup>2</sup>     | Ja                      | Mycket begränsad yta som används till påspårningsplats på befintlig gata. | x                 | x                           | x   |
|    |   |   | Js                       | 64+490 - 64+530                  | 400 470 m <sup>2</sup> | Ja                      | Mycket begränsad yta som används till                                     | x                 | x                           | x   |

| Nr | Detaljplan, Beteckning                         | Markanvändning detaljplan   | Markanspråk järnvägsplan | Sektion järnvägsplan (ca km-tal) | Berörd area (ca)     | Förenlig med detaljplan | Motiv till förenlig med detaljplan  | Mindre avvikelser | Åtgärd (ändring/upphävning) | Motiv till mindre avvikelser |
|----|--|---|--------------------------|----------------------------------|----------------------|-------------------------|-------------------------------------|-------------------|-----------------------------|------------------------------|
|    |  |   |                          |                                  |                      |                         | påspårningsplats på befintlig gata. |                   |                             |                              |
| 14 | Detaljplan för Kungsängen 37:10, 0380-517      | Allmän plats Park   | J                        | 63+820 - 63+980                  | 1 810 m <sup>2</sup> | Nej                     | x                                   | Nej               | Delområde upphävs           | x                            |
|    |  |   | J                        | 64+080 - 64+120                  | 340 m <sup>2</sup>   | Nej                     | x                                   | Nej               | Delområde upphävs           | x                            |
|    |  |   | Js                       | 64+820                           | 235 m <sup>2</sup>   | Nej                     | x                                   | Nej               | Delområde upphävs           | x                            |
|    |  | Kvartersmark Bostäder, i vissa fall småindustri (prickmark)                     | J                        | 64+120                           | 250 m <sup>2</sup>   | Nej                     | x                                   | Nej               | Delområde upphävs           | x                            |
| 15 | Detaljplan för Kvarteret Sofiedal, 0380-P91/25 | Allmän plats Park   | J                        | 63+980 - 64+090                  | 1 050 m <sup>2</sup> | Nej                     | x                                   | Nej               | Delområde upphävs           | x                            |
| 16 | Detaljplan för Kvarteret Sofiedal, 0380-P88/42 | Kvartersmark småindustri, kontor och handel (med skrymmande varor ej livsmedel) | J                        | 63+850 - 63+980                  | 95 m <sup>2</sup>    | Nej                     | x                                   | Nej               | Delområde upphävs           | x                            |
| 17 | Detaljplan för Kungsängsleden, 0380-488        | Allmän plats Park eller plantering  | J                        | 63+670 - 63+770                  | 1 330 m <sup>2</sup> | Nej                     | x                                   | Nej               | Delområde upphävs           | x                            |
|    |  |   | J                        | 63+670 - 63+750                  | 440 m <sup>2</sup>   | Nej                     | x                                   | Nej               | Delområde upphävs           | x                            |
|    |  |   | J                        | 63+800                           | 40 m <sup>2</sup>    | Nej                     | x                                   | Nej               | Delområde upphävs           | x                            |
|    |  |   | Js                       | 63+690 - 63+710                  | 70 m <sup>2</sup>    | Nej                     | x                                   | Nej               | Delområde upphävs           | x                            |
|    |  |   | Js                       | 63+780                           | 15 m <sup>2</sup>    | Nej                     | x                                   | Nej               | Delområde upphävs           | x                            |
|    |  | Allmän plats Gata   | J                        | 63+780                           | 35 m <sup>2</sup>    | Nej                     | x                                   | Nej               | Delområde upphävs           | x                            |
|    |  | Js  | 63+770                   | 25 m <sup>2</sup>                | Nej                  | x                       | Nej                                 | Delområde upphävs | x                           |                              |

| Nr | Detaljplan, Beteckning                          | Markanvändning detaljplan                       | Markanspråk järnvägsplan | Sektion järnvägsplan (ca km-tal) | Berörd area (ca)   | Förenlig med detaljplan | Motiv till förenlig med detaljplan   | Mindre avvikelser | Åtgärd (ändring/upphävning) | Motiv till mindre avvikelser |
|----|---|---|--------------------------|----------------------------------|--------------------|-------------------------|--|-------------------|-----------------------------|------------------------------|
|    |   |   | Js                       | 63+780 - 63+820                  | 140 m <sup>2</sup> | Nej                     | x  | Nej               | Delområde upphävs           | x                            |
|    |   |   | J                        | 63+770                           | 55 m <sup>2</sup>  | Nej                     | x  | Nej               | Delområde upphävs           | x                            |
| 18 | Detaljplan för Sofielund, 0380-105              | Allmän plats gata                               | J                        | 64+230 - 64+260                  | 20 m <sup>2</sup>  | Nej                     | x  | Nej               | Delområde upphävs           | x                            |
| 19 | Detaljplanen för Kuggebro, 03-86:472            | Allmän plats Väg (enskilt huvudmannaskap)       | J                        | 61+970 - 61+990                  | 50 m <sup>2</sup>  | Nej                     | x  | Nej               | Delområde upphävs           | x                            |
|    |   | Kvartersmark Bostäder (prickmark)               | J                        | 61+990 - 61+1000                 | 35 m <sup>2</sup>  | Nej                     | x  | Nej               | Delområde upphävs           | x                            |
|    |   | Kvartersmark Småindustri och handel (prickmark) | J                        | 61+930 - 61+970                  | 60 m <sup>2</sup>  | Nej                     | x  | Nej               | Delområde upphävs           | x                            |
| 20 | Detaljplan för Bergsbrunna samhälle, 03-DAK-652 | Kvartersmark för järnvägsändamål                | J                        | 59+280                           | 90 m <sup>2</sup>  | Ja                      | x (Stängning av plankorsning strider mot detaljplan som fastställer att korsningen ska vara tillgänglig för allmän gatutrafik) | x                 | x                           | x                            |

## 2.2. Detaljplaner som berörs av tillfälligt markanspråk

Tabell 4 visar en översiktlig beskrivning över detaljplaner som berörs av tillfälligt markanspråk, uppdelat per delområde. Numreringen följer samma som i Tabell 3, vissa detaljplaner berörs dock inte av tillfälligt markanspråk och saknas därför i denna tabell. 29 detaljplaner berörs av tillfälligt markanspråk.

| Nr                          | Detaljplan, Beteckning  | Laga kraft      | Genomförandetid   | Markanvändning detaljplan  | Dagens markanvändning                    | Sektion järnvägsplan (ca km-tal) | Berörd area (ca)     |
|-----------------------------|---|-----------------|-------------------|--|--|----------------------------------|----------------------|
| 1                           | Detaljplan för Bussterminal vid Uppsala Central - ändring av detaljplan, 380-P2006/29 | 2019-01-12      | Utgått            | Kvartersmark Kontor och handel (prickad mark*)   | Gång- och cykelbana, cykelparkering, väg | 66+040 - 66+130                  | 800 m <sup>2</sup>   |
|                             |   |                 |                   | Allmän plats Torg (angöring, parkering)  | Väg, torg, gångbana                      | 65+1000 - 66+040                 | 810 m <sup>2</sup>   |
|                             |   |                 |                   | Allmän plats Torg (hållplats)  | Väg, gång- och cykelbana                 | 65+640 - 65+730                  | 390 m <sup>2</sup>   |
|                             |   |                 |                   | Allmän plats Gata (med kommunalt huvudmannaskap)   | Väg, Trottoar/gångbana                   | 65+1 000                         | 100 m <sup>2</sup>   |
|                             |   |                 |                   |  |  | 65+620                           | 30 m <sup>2</sup>    |
|                             |   | 65+620          | 5 m <sup>2</sup>  |  |  |                                  |                      |
| 2                           | Detaljplan för cykelparkering på stationsområdet, 0380-P2009/18                       | 2009-05-16      | Utgått            | Kvartersmark Parkering (parkeringsgarage för cyklar och servicelokaler)                  | Cykelparkering, bilparkering             | 65+890 - 66+030                  | 500 m <sup>2</sup>   |
|                             |   |                 |                   | Kvartersmark Parkering (bilar och cyklar)  | Torg, Parkering                          | 65+930 - 66+030                  | 1 580 m <sup>2</sup> |
|                             |   |                 |                   | Allmän plats Gång- och cykelväg  | Gång- och cykelväg                       | 65+890 - 66+030                  | 360 m <sup>2</sup>   |
| 3                           | Detaljplan för terminalbyggnad vid resecentrum, 0380-P2006/40                         | 2006-08-04      | Utgått            | Allmän plats Park (anlagd park där cykelparkering får anläggas)                          | Cykelparkering, parkering                | 65+890 - 65+920                  | 15 m <sup>2</sup>    |
| 4                           | Detaljplanen för Uppsala central, östra stationsområdet, 0380-P2004/38                | 2004-10-07      | Utgått            | Kvartersmark Reservat för järnvägstrafik (angöring och parkering för bilar får anordnas) | Gång- och cykelbana på bro               | 66+150                           | 5 m <sup>2</sup>     |
|                             |   |                 |                   | Allmän plats Huvudgata   | Gata, trottoar/gångbana                  | 66+130 - 66+150                  | 200 m <sup>2</sup>   |
|                             |   |                 |                   |  | Väg                                      | 65+290 - 65+310                  | 450 m <sup>2</sup>   |
|                             |   |                 |                   |  | Väg                                      | 65+310 - 65+350                  | 1 000 m <sup>2</sup> |
|                             |   |                 |                   | Allmän plats Torg (Entrétorg. Cykelparkering. Angöringstrafik)                           | Cykelparkering                           | 65+1000 - 66+030                 | 460 m <sup>2</sup>   |
| Kvartersmark Järnvägstrafik | Stationsområde/ Plattformer   | 65+810 - 65+850 | 50 m <sup>2</sup> |  |  |                                  |                      |

| Nr | Detaljplan, Beteckning   | Laga kraft | Genomförandetid | Markanvändning detaljplan   | Dagens markanvändning                              | Sektion järnvägsplan (ca km-tal) | Berörd area (ca)     |
|----|--|------------|-----------------|---|--|----------------------------------|----------------------|
|    |  |            |                 | Allmän plats Angöring (Angöring och parkering för taxi, personbilar och bussar. Busshållplatser. Trädplanteringar. Cykelparkering). | Cykelparkering, gång- och cykelbana                | 65+500 - 65+760                  | 2 700 m <sup>2</sup> |
|    |  |            |                 | Kvartersmark Trafik med museijärnväg  | Torg, gångbana                                     | 65+730                           | 90 m <sup>2</sup>    |
|    |  |            |                 |   | Järnväg  | 65+490                           | 90 m <sup>2</sup>    |
|    |  |            |                 | Allmän plats Torg (Entrétorg. Bil- och cykelparkering. Trädplanteringar)  | Väg, gång- och cykelbana                           | 65+620 - 65+650                  | 130 m <sup>2</sup>   |
|    |  |            |                 |   | Väg, gångbana                                      | 65+400 - 65+410                  | 40 m <sup>2</sup>    |
|    |  |            |                 |   | Gångbana   | 65+310 - 65+330                  | 120 m <sup>2</sup>   |
|    |  |            |                 | Allmän plats Lokalgata (lokaltrafik)  | Väg  | 65+520 - 65+620                  | 210 m <sup>2</sup>   |
|    |  |            |                 |   | Väg  | 65+440                           | 60 m <sup>2</sup>    |
|    |  |            |                 |   | Väg  | 65+300                           | 10 m <sup>2</sup>    |
|    |  |            |                 |   | Väg  | 65+490                           | 90 m <sup>2</sup>    |
|    |  |            |                 | Kvartersmark Parkering  | Cykelparkering, delvis bebyggt                     | 65+430 - 65+490                  | 360 m <sup>2</sup>   |
|    |  |            |                 |   | Väg  | 65+300                           | 110 m <sup>2</sup>   |
|    |  |            |                 | Allmän plats Park (anlagd park)   | Grönyta med träd                                   | 65+270 - 65+290                  | 150 m <sup>2</sup>   |
|    |  |            |                 |   | Gång- och cykelbana                                | 65+310                           | 50 m <sup>2</sup>    |
|    |  |            |                 | Allmän plats Angöring (personbilar. Bil- och cykelparkering. Trädplanteringar)  | Torg, trappor                                      | 65+350 - 65+430                  | 880 m <sup>2</sup>   |
| 5  | Detaljplan för del av Uppsala resecentrum, 0380-P2005/43, samt tillägg Detaljplan för Parkeringsgarage vid Resecentrum 0380-P2009/25 | 2005-07-19 | Utgått          | Allmän plats Angöring (taxi, personbil och bussar. Busshållplats. Trädplanteringar. Cykelparkering).                                | Gångbana, grönyta, väg                             | 65+750 - 65+860                  | 1 400 m <sup>2</sup> |
|    |  | 2009-07-10 | Utgått          |   |  |                                  |                      |
| 6  | Detaljplan för Kvarteren Gudur och Vale, 0380-18/B2  | 1938-11-03 | Utgått          | Kvartersmark Industri, bostäder får uppföras (delvis prickmark)   | Bebyggelse (småindustri), parkering, hårdgjord yta | 65+225 - 65+300                  | 1 560 m <sup>2</sup> |

| Nr                     | Detaljplan, Beteckning   | Laga kraft      | Genomförandetid    | Markanvändning detaljplan  | Dagens markanvändning   | Sektion järnvägsplan (ca km-tal) | Berörd area (ca)     |
|------------------------|--|-----------------|--------------------|--|---|----------------------------------|----------------------|
| 7                      | Detaljplan för Sätuna Gärde och Sofielund, 0380-68                     | 1939-06-09      | Utgått             | Järnvägstrafik (befintlig järnväg/bangård) samt bebyggelse som kopplas till järnvägstrafiken | Parkering, hårdgjord yta, gräsyta   | 64+570 - 64+760                  | 1 350 m <sup>2</sup> |
| 8                      | Detaljplan för Boländernas industriområde, 0380-587                    | 1986-04-15      | Utgått             | Kvartersmark Industri (delvis prickmark)   | Industri, parkering (hårdgjorda ytor)                                       | 64+300 - 64+450                  | 8 500 m <sup>2</sup> |
|                        |  |                 |                    |  | Industri, parkering (hårdgjorda ytor)                                       | 64+410 - 64+560                  | 970 m <sup>2</sup>   |
|                        |  |                 |                    |  | Gräsyta, parkering  | 64+580                           | 30 m <sup>2</sup>    |
|                        |  |                 |                    |  | Allmän plats Gata eller torg  | Gata                             | 64+450               |
| 9                      | Detaljplan för Kvarteren Suttung, Fjalar, Gugner mm, 0380-P88/1        | 1987-10-16      | Utgått             | Allmän plats Gata  | Väg, gång- och cykelbana  | 65+400                           | 60 m <sup>2</sup>    |
|                        |  |                 |                    | Kvartersmark Transformatorstation  | Transformatorstation  | 65+400                           | 40 m <sup>2</sup>    |
|                        |  |                 |                    | Kvartersmark Industri (delvis prickmark)   | Cykelparkering, hårdgjorda ytor, Bussupställning, parkering, cykelparkering | 65+330 - 65+400                  | 790 m <sup>2</sup>   |
|                        |  |                 |                    | Gångbana   | Gångbana  | 65+320                           | 50 m <sup>2</sup>    |
| 10                     | Detaljplan för del av kvarteret Fjalar, Kungsängen 14:1, 0380-P2018/12 | 2018-05-17      | Utgått             | Allmän plats Gata (lokalgata med kommunalt huvudmannaskap)                                   | Väg (uppställning buss)   | 65+420 - 65+520                  | 570 m <sup>2</sup>   |
| 11                     | Detaljplan för Kungsängens industriområde, 0380-P89/24                 | 1989-05-10      | Utgått             | Kvartersmark Industri, kontor, handel med skrymmande varor ej livsmedel (delvis prickmark)   | Parkering   | 65+210 - 65+280                  | 470 m <sup>2</sup>   |
|                        |  |                 |                    |  | Parkering, hårdgjorda ytor, gräsytor  | 64+470 - 64+600                  | 1 790 m <sup>2</sup> |
|                        |  |                 |                    |  | Gata, gräsyta   | 64+550 - 64+570                  | 290 m <sup>2</sup>   |
|                        |  |                 |                    |  | Gräsyta, parkering, hårdgjorda ytor   | 64+600 - 64+830                  | 3 200 m <sup>2</sup> |
|                        |  |                 |                    |  | Kvartersmark Järnvägstrafik   | Spår, järnväg                    | 64+560 - 64+600      |
| Allmän plats Lokalgata | Gräsyta  | 64+540 - 64+560 | 480 m <sup>2</sup> |  |   |                                  |                      |
| 12                     | Detaljplan för Kvarteret Vävstolen, del av, 0380-P2014/26              | 2014-11-24      | Utgått             | Allmän plats Gata (lokaltrafik)  | Väg, gång- och cykelbana  | 65+200 - 65+210                  | 120 m <sup>2</sup>   |
|                        |  |                 |                    |  | Väg, gång- och cykelbana  | 64+800                           | 60 m <sup>2</sup>    |
|                        |  |                 |                    | Kvartersmark Parkering   | Parkeringshus   | 64+830 - 65+040                  | 230 m <sup>2</sup>   |

| Nr   | Detaljplan, Beteckning                              | Laga kraft                                     | Genomförandetid    | Markanvändning detaljplan  | Dagens markanvändning                                 | Sektion järnvägsplan (ca km-tal)  | Berörd area (ca)     |
|--|---|--|--------------------|--|---|-----------------------------------|----------------------|
| 13   | Detaljplan för Kungsängens industriområde, 0380-581 | 1985-09-11                                     | Utgått             | Allmän plats Gatuplantering  | Gata, gräsyta, parkering                              | 65+080 - 4+310                    | 1 950 m <sup>2</sup> |
|  |   |  |                    |  | Gräsyta   | 64+080 - 64+120                   | 3 740 m <sup>2</sup> |
|  |   |  |                    |  | Gräsyta   | 64+130 - 64+150                   | 330 m <sup>2</sup>   |
|  |   |  |                    |  | Gata, gräsyta   | 64+130 - 64+150                   | 290 m <sup>2</sup>   |
|  |   |  |                    |  | Gräsyta   | 64+170 - 64+190                   | 180 m <sup>2</sup>   |
|  |   |  |                    |  | Gata  | 64+170 - 64+220                   | 250 m <sup>2</sup>   |
|  |   |  |                    |  | Gata, parkering                                       | 64+260 - 64+290                   | 380 m <sup>2</sup>   |
|  |   |  |                    |  | Infartsväg fastighet                                  | 64+490 - 64+520                   | 400 m <sup>2</sup>   |
|  |   |  |                    |  | Grönyta intill väg                                    | 64+500 - 64+540                   | 600 m <sup>2</sup>   |
|  |   |  |                    | Kvartersmark Garage och handel (delvis prickmark)  | Industri, parkering, hårdgjorda ytor (delvis bebyggd) | 64+340 - 64+270                   | 2 070 m <sup>2</sup> |
| Kvartersmark för industri  | Parkering   | 64+250   | 30 m <sup>2</sup>  |  |   |                                   |                      |
| Allmän plats Gata  | Gata  | 64+490 - 64+530                                | 400 m <sup>2</sup> |  |   |                                   |                      |
|  | Gata  | 64+150 - 64+170                                | 200 m <sup>2</sup> |  |   |                                   |                      |
| 14   | Detaljplan för Kungsängen 37:10, 0380-517           | 1981-02-27                                     | Utgått             | Kvartersmark Bostäder, i vissa fall småindustri (prickmark)  | Industri, parkering, hårdgjorda ytor                  | 64+080 - 64+110                   | 1 350 m <sup>2</sup> |
|  |   |  |                    | Allmän plats Gata  | Väg   | 64+010                            | 30 m <sup>2</sup>    |
|  |   |  |                    | Allmän plats Park  | Parkering, grönyta, träd/buske                        | 63+800 - 63+850                   | 1 250 m <sup>2</sup> |
| Gata privat fastighet  |   | 63+800   | 190 m <sup>2</sup> |  |   |                                   |                      |
|  | 15  | Detaljplan för Kvarteret Sofiedal, 0380-P91/25 | 1991-05-15         | Utgått   | Allmän plats Park                                     | Grusyta/gräsyta på industriområde | 63+930 - 64+090      |
| Kvartersmark Småindustri, kontor, handel med skrymmande varor, ej livsmedel (delvis prickmark) |   |  |                    |  | Industri, parkering, hårdgjorda ytor                  | 63+930 - 64+070                   | 750 m <sup>2</sup>   |
|  |   |  |                    |  | Industri, parkering, hårdgjorda ytor                  | 64+070                            | 30 m <sup>2</sup>    |
| 16   | Detaljplan för Kvarteret Sofiedal, 0380-P88/42      | 1988-08-20                                     | Utgått             | Kvartersmark småindustri, kontor och handel (med skrymmande varor ej livsmedel) (delvis prickmark) | Gata inom fastighet, parkering                        | 63+800 - 64+020                   | 4 800 m <sup>2</sup> |

| Nr                                | Detaljplan, Beteckning                                       | Laga kraft           | Genomförandetid   | Markanvändning detaljplan                                | Dagens markanvändning                            | Sektion järnvägsplan (ca km-tal) | Berörd area (ca)      |
|-----------------------------------|--|----------------------|-------------------|--|--|----------------------------------|-----------------------|
| 17                                | Detaljplan för Kungsängsleden, 0380-488                      | 1978-12-21           | Utgått            | Allmän plats Park (gränslinje ej avsedd att fastställas) | Väggkant/vägslänt                                | 63+700 - 63+710                  | 80 m <sup>2</sup>     |
|                                   |  |                      |                   |  | Åkermark   | 63+670 - 63+770                  | 2 380 m <sup>2</sup>  |
|                                   |  |                      |                   |  | Slänt  | 63+790                           | 330 m <sup>2</sup>    |
|                                   |  |                      |                   |  | Väggkant/vägslänt                                | 63+750 - 63+780                  | 320 m <sup>2</sup>    |
|                                   |  |                      |                   |  | Slänt  | 63+800                           | 50 m <sup>2</sup>     |
|                                   |  |                      |                   |  | Slänt mot väg                                    | 63+800                           | 560 m <sup>2</sup>    |
|                                   |  |                      |                   |  | Gräsyta, buskage, träd, gångstråk och bensinmack | 63+840 - 64+090                  | 25 300 m <sup>2</sup> |
|                                   |  |                      |                   |  | Gräsyta mellan väg och järnväg                   | 63+830 - 64+090                  | 2 300 m <sup>2</sup>  |
|                                   |  |                      |                   | Allmän plats Gata (gränslinje ej avsedd att fastställas) | Gång- och cykelväg                               | 63+790                           | 330 m <sup>2</sup>    |
|                                   |  |                      |                   |  | Gång- och cykelväg                               | 63+790                           | 50 m <sup>2</sup>     |
| Gång- och cykelväg                | 63+800   | 600 m <sup>2</sup>   |                   |  |  |                                  |                       |
| Väg                               | 63+800 - 63+830  | 1 460 m <sup>2</sup> |                   |  |  |                                  |                       |
| 18                                | Detaljplan för Sofielund, 0380-105                           | 1948-03-19           | Utgått            | Kvartersmark Industri (delvis prickmark)                 | Industri, parkering (hårdgjorda ytor)            | 190 - 64+260                     | 400 m <sup>2</sup>    |
| 19                                | Detaljplanen för Kuggebro, 03-86:472                         | 1986-12-19           | Utgått            | Allmän plats Väg   | Gräsyta  | 61+900                           | 650 m <sup>2</sup>    |
|                                   |  |                      |                   | Allmän plats Park eller plantering                       | Gräsyta  | 61+970 - 61+1000                 | 65 m <sup>2</sup>     |
|                                   |  |                      |                   |  | Väg  | 61+950                           | 860 m <sup>2</sup>    |
|                                   |  |                      |                   | Kvartersmark Småindustri och handel (prickmark)          | Hårdgjord yta, industriområde                    | 61+930 - 61+970                  | 130 m <sup>2</sup>    |
| Kvartersmark Bostäder (prickmark) | Grönyta/buskage (ej för vistelse) inom privat villafastighet | 61+1000              | 85 m <sup>2</sup> |  |  |                                  |                       |
| 20                                | Detaljplan för Bergsbrunna samhälle, 03-DAK-652              | 1962-03-26           | Utgått            | Allmän plats Park, plantering                            | Väg, gräsyta,                                    | 59+260                           | 250 m <sup>2</sup>    |
|                                   |  |                      |                   | Allmän plats Väg, tog, parkering                         | Väg, gräsyta, passage                            | 59+270 - 59+230                  | 380 m <sup>2</sup>    |
|                                   |  |                      |                   |  | Väg, gräsyta                                     | 59+250                           | 30 m <sup>2</sup>     |
| 21                                | Detaljplan för Kvarteret Oden Ygg, 0380-563                  | 1983-12-31           | Utgått            | Allmän plats Gata eller torg                             | Väg  | 66+150                           | 30 m <sup>2</sup>     |
| 22                                | Detaljplan för Del av kvarteret Oden Ygg, 0380-P96/8         | 2019-04-02           | Utgått            | Kvartersmark Transformator                               | Gång- och cykelbana, buskage                     | 66+160                           | 10 m <sup>2</sup>     |
| 23                                | Detaljplan för Kvarteret Tor, 0380-260                       | 1964-11-11           | Utgått            | Kvartersmark Järnvägsändamål                             | Järnväg  | 66+160                           | 5 m <sup>2</sup>      |

| Nr | Detaljplan, Beteckning  | Laga kraft             | Genomförandetid | Markanvändning detaljplan   | Dagens markanvändning             | Sektion järnvägsplan (ca km-tal) | Berörd area (ca)   |
|----|---|------------------------|-----------------|---|-----------------------------------|----------------------------------|--------------------|
| 24 | Detaljplan för Kvarteret Tor, 0380-P2001/53   | 2001-08-30             | Utgått          | Allmän plats Gång- och cykelväg                                     | Grönyta/buskage (ej för vistelse) | 66+160 - 66+170                  | 130 m <sup>2</sup> |
| 25 | Detaljplan för Kvarteret Siv, 0380K-P2022/12  | 2022-09-08             | 5 år            | Allmän plats Väg - Gång- och cykelväg, med kommunalt huvudmannaskap | Grusplan, markarbeten har utförts | 66+050 - 66+130                  | 410 m <sup>2</sup> |
|    |   |                        |                 | Kvartersmark Järnväg  | Grusplan, markarbeten har utförts | 66+050 - 66+080                  | 40 m <sup>2</sup>  |
|    |   |                        |                 | Allmän plats Torg   | Torg, cykelparkering              | 66+020 - 66+050                  | 440 m <sup>2</sup> |
|    |   |                        |                 | Allmän plats Gata   | Väg                               | 66+040 - 66+050                  | 230 m <sup>2</sup> |
|    |   |                        |                 | Kvartersmark Källsorteringsbyggnad                                  | Mindre byggnad                    | 66+030                           | 50 m <sup>2</sup>  |
| 26 | Detaljplan för Kvarteret Suttung, 0380-P2010/35   | 2010-10-21             | Utgått          | Allmän plats Lokalgata  | Trottoar                          | 65+620                           | 20 m <sup>2</sup>  |
| 27 | Detaljplan för bostäder vid Uppsala resecentrum, 0380-P2009/26 samt ändring bostäder vid Uppsala Resecentrum 0380-P2012/2 | 2009-07-10, 2012-02-18 | Utgått          | Allmän plats Gata (lokaltrafik samt trafik med museijärnväg)        | Spår                              | 65+470                           | 120 m <sup>2</sup> |
| 28 | Kvarteret Konduktören, 0380-P2015/18  | 2015-09-25             | Utgått          | Allmän plats Huvudgata  | Trottoar, gång- och cykelbana     | 65+350                           | 40 m <sup>2</sup>  |
| 29 | Detaljplan för Del av Östra Bergsbrunna 0380-P2005/46   | 2005-09-21             | Utgått          | Kvartersmark Bostäder (prickmark)                                   | Trädgård privata villafastigheter | 59+920 - 59+980                  | 93 m <sup>2</sup>  |
|    |   |                        |                 |   | Trädgård privat villafastighet    | 59+280                           | 10 m <sup>2</sup>  |
|    |   |                        |                 | Allmän plats Lokalgata  | Väggkant/vägdike/slänt            | 59+520-59+920                    | 445 m <sup>2</sup> |
|    |   |                        |                 |   | Väggkant/vägdike/slänt            | 59+320 - 59+460                  | 110 m <sup>2</sup> |

### 3. Beskrivning av påverkan på berörda detaljplaner

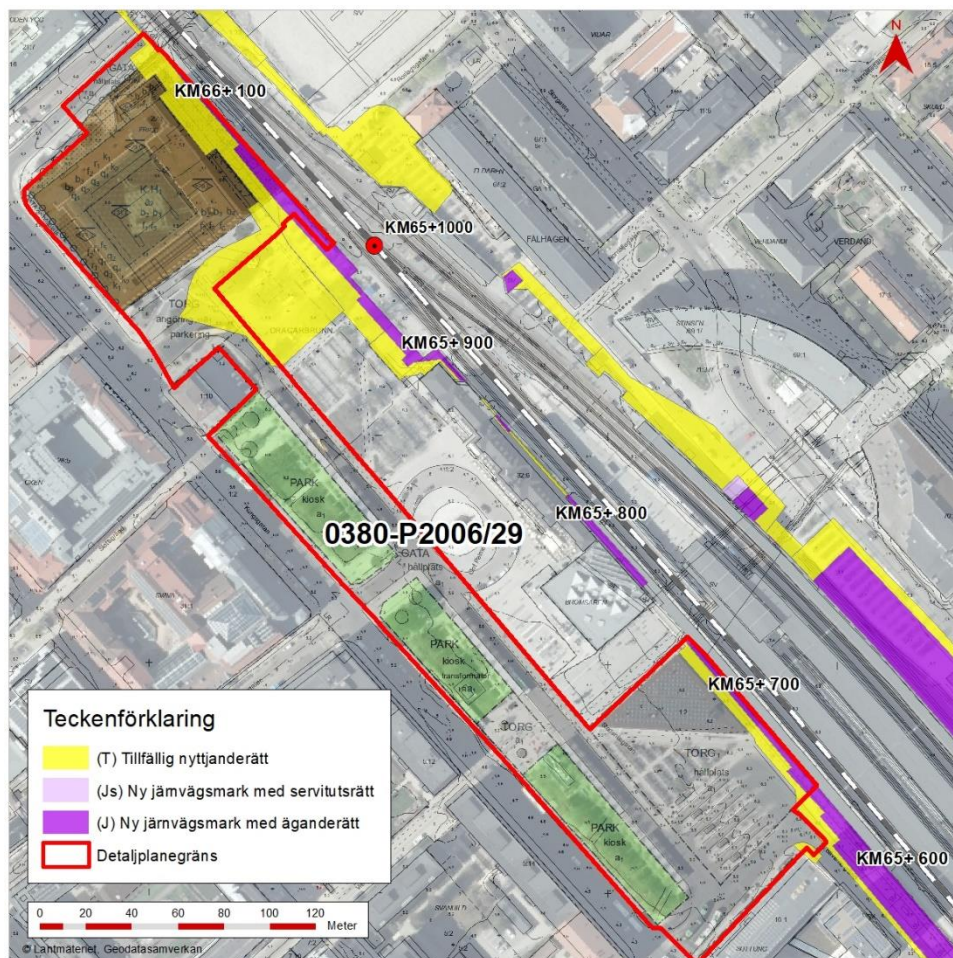
Nedan redovisas hur järnvägsplanen berör gällande detaljplaner. Kapitlet inleds med de detaljplaner som berörs av både permanent och tillfälligt markanspråk (nummer 1–20). Kapitlet avslutas med de detaljplaner som enbart berörs av tillfälligt markanspråk (nummer 21–29).

#### 1. Detaljplan för Bussterminal vid Uppsala Central - ändring av detaljplan, 380-P2006/29

Detaljplan för Bussterminal vid Uppsala Central - ändring av detaljplan vann laga kraft 2019-01-12 och genomförandetiden har gått ut (genomförandetid räknas från tidigare plans lagakraftsdatum). Planen nämns ibland med aktbeteckning 0380-P2019/1.

I detaljplanens planbeskrivning uppges att syftet med detaljplaneändringen är att möjliggöra överbyggnad av kvarteret Friggs innergård genom att den högsta tillåtna nockhöjden ökas. Planändringen syftar även till att ge planstöd för tillkommande teknikutrymmen och solcellspaneler på stadshusets tak.

Detaljplanen berörs av både permanent och tillfälligt markanspråk, se Figur 2.



Figur 2 visar järnvägsplanens markanspråk inom detaljplan för Bussterminal vid Uppsala Central - ändring av detaljplan. På grund av en konnektion vid KM 66 är KM 65 enbart cirka 950 meter lång.

## Permanent markanspråk

Järnvägsplanen berör kvartersmark för KONTOR OCH HANDEL samt allmän plats för TORG.

Detta är inte förenligt med angiven markanvändning inom detaljplanen. För dessa delområden bedöms järnvägsplanen strida mot detaljplanen. Detaljplanen föreslås upphävas i dessa berörda delområden, se Tabell 5.

Tabell 5 visar bedömning av permanent markanspråk. Samtliga markanspråk sker väst om spåren.

| Markanvändning detaljplan                      | Markanspråk järnvägsplan | Sektion järnvägsplan (ca km-tal) | Berörd area (ca)   | Förenligt med detaljplan | Mindre avvikelser | Åtgärd            |
|--|--------------------------|----------------------------------|--------------------|--------------------------|-------------------|-------------------|
| Kvartersmark Kontor och handel (prickad mark*) | J                        | 66+040 - 66+130                  | 220 m <sup>2</sup> | Nej                      | Nej               | Delområde upphävs |
| Allmän plats Torg (angöring, parkering)        | J                        | 66+010 - 66+040                  | 150 m <sup>2</sup> | Nej                      | Nej               | Delområde upphävs |
| Allmän plats Torg (hållplats)                  | J                        | 65+640 - 65+730                  | 290 m <sup>2</sup> | Nej                      | Nej               | Delområde upphävs |

\* Den prickade marken ska förses med påkörningsskydd som ska hålla hög arkitektonisk kvalitet. Marken får byggas under med körbart bjälklag.

## Tillfälligt markanspråk

Järnvägsplanen berör detaljplanen i form av tillfällig nyttjanderätt, se Tabell 6.

Tabell 6 visar påverkan av tillfälligt markanspråk. Samtliga markanspråk sker väst om spåren.

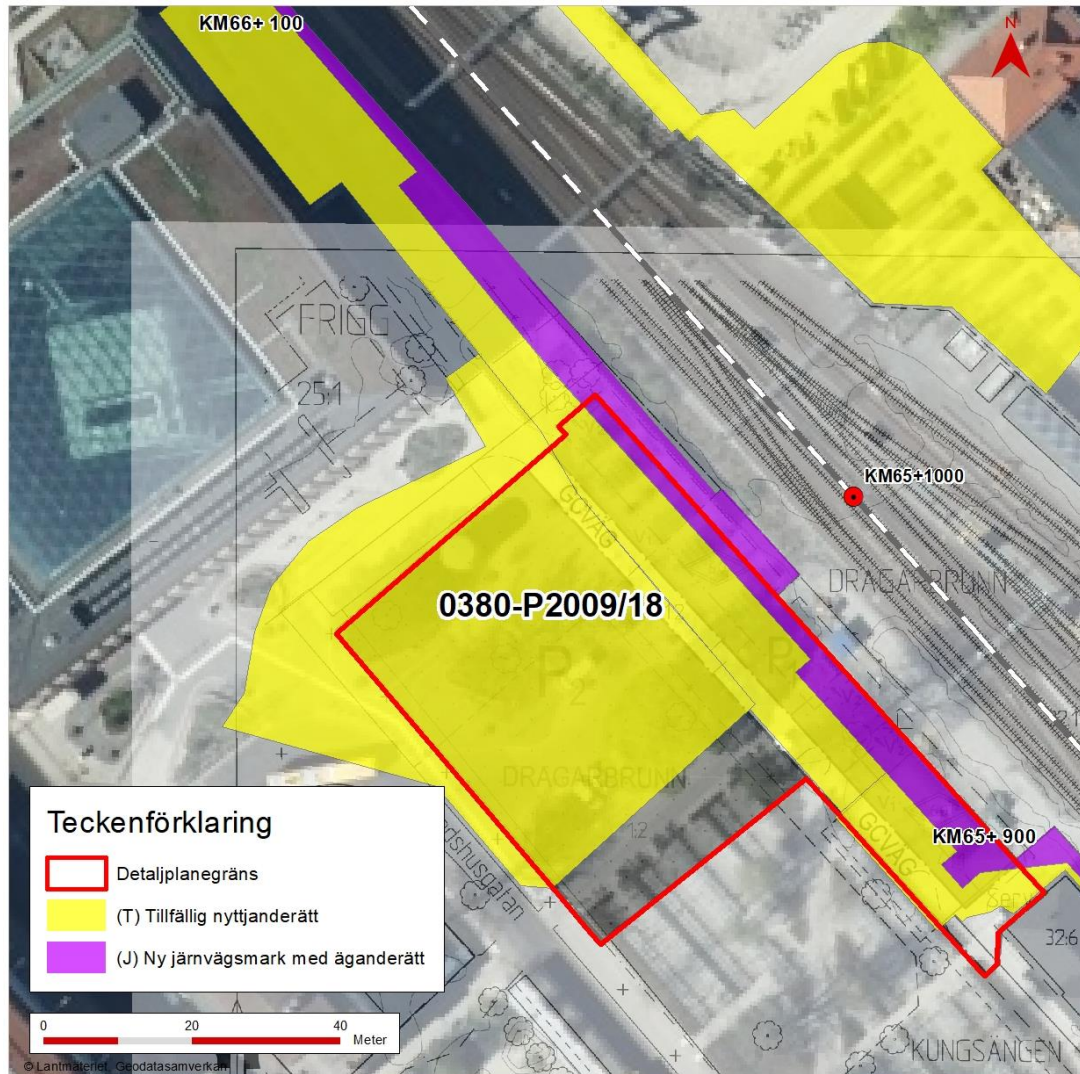
| Markanvändning detaljplan                        | Sektion järnvägsplan (ca km-tal) | Berörd area (ca)   | Markanvändning idag                      |
|--|----------------------------------|--------------------|--|
| Kvartersmark Kontor och handel (prickad mark*)   | 66+040 - 66+130                  | 800 m <sup>2</sup> | Gång- och cykelbana, cykelparkering, väg |
| Allmän plats Torg (angöring, parkering)          | 65+1000 - 66+040                 | 810 m <sup>2</sup> | Väg, torg, gångbana                      |
| Allmän plats Torg (hållplats)                    | 65+640 - 65+730                  | 390 m <sup>2</sup> | Väg, gång- och cykelbana                 |
| Allmän plats Gata (med kommunalt huvudmannaskap) | 65+1000                          | 100 m <sup>2</sup> | Väg, Trottoar/gångbana                   |
|  | 65+620                           | 30 m <sup>2</sup>  |  |
|  | 65+620                           | 5 m <sup>2</sup>   |  |

## 2. Detaljplan för Cykelparkering på stationsområdet, 0380-P2009/18

Detaljplanen vann laga kraft 2009-05-16 och genomförandetiden har gått ut.

I detaljplanens planbeskrivning uppges att syftet med detaljplanen är att göra det möjligt att uppföra två byggnader som skall användas som cykelgarage.

Detaljplanen berörs av både permanent och tillfälligt markanspråk, se Figur 3.



Figur 3 visar järnvägsplanens markanspråk inom detaljplan för Cykelparkering på stationsområdet. På grund av en konnektion vid KM 66 är KM 65 enbart cirka 950 meter lång.

## Permanent markanspråk

Järnvägsplanen berör Kvartersmark för PARKERING samt Allmän plats för GC-VÄG.

Detta är inte förenligt med angiven markanvändning inom detaljplanen. För dessa delområden bedöms järnvägsplanen strida mot detaljplanen. Detaljplanen föreslås upphävas i dessa berörda delområden, se Tabell 7.

Tabell 7 visar bedömning av permanent markanspråk. Samtliga markanspråk sker väst om spåren.

| Markanvändning detaljplan   | Markanspråk järnvägsplan | Sektion järnvägsplan (ca km-tal) | Berörd area (ca)   | Förenligt med detaljplan | Mindre avvikelser | Åtgärd            |
|---|--------------------------|----------------------------------|--------------------|--------------------------|-------------------|-------------------|
| Kvartersmark Parkering (parkeringsgarage för cyklar med servicelokaler) | J                        | 65+890 - 66+030                  | 300 m <sup>2</sup> | Nej                      | Nej               | Delområde upphävs |
| Allmän plats Gång- och cykelväg   | J                        | 65+890                           | 1 m <sup>2</sup>   | Nej                      | Nej               | Delområde upphävs |

## Tillfälligt markanspråk

Järnvägsplanen berör detaljplanen i form av tillfällig nyttjanderätt, se Tabell 8.

Tabell 8 visar påverkan av tillfälligt markanspråk. Samtliga markanspråk sker väst om spåren.

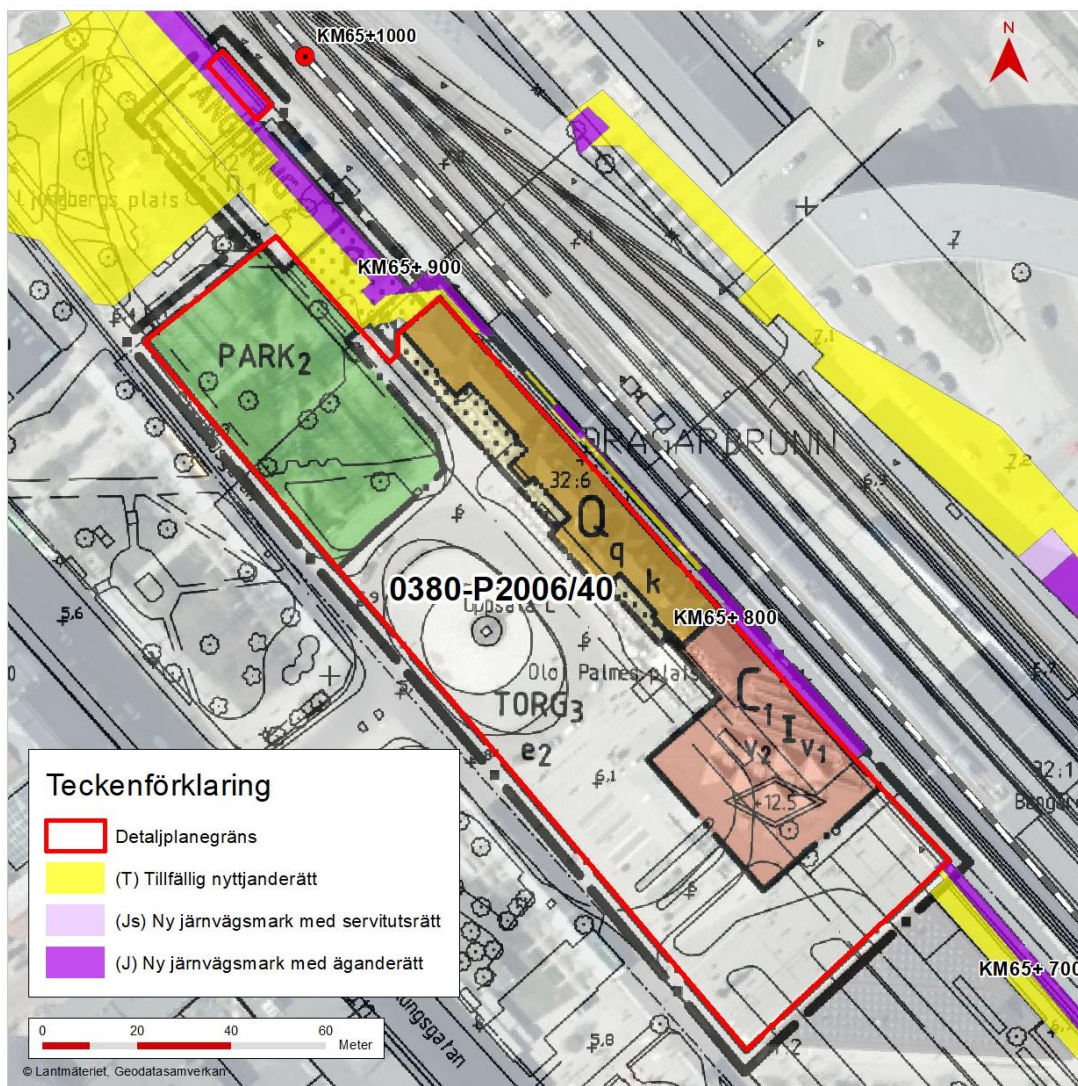
| Markanvändning detaljplan   | Sektion järnvägsplan (ca km-tal) | Berörd area (ca)     | Markanvändning idag          |
|---|----------------------------------|----------------------|------------------------------|
| Kvartersmark Parkering (parkeringsgarage för cyklar och servicelokaler) | 65+890 - 66+030                  | 500 m <sup>2</sup>   | Cykelparkering, bilparkering |
| Kvartersmark Parkering (bilar och cyklar)                               | 65+930 - 66+030                  | 1 580 m <sup>2</sup> | Torg, Parkering              |
| Allmän plats Gång- och cykelväg   | 65+890 - 66+030                  | 360 m <sup>2</sup>   | Gång- och cykelväg           |

### 3. Detaljplan för Terminalbyggnad vid resecentrum, 0380-P2006/40

Detaljplanen vann laga kraft 2006-08-04 och genomförandetiden har gått ut.

I detaljplanens planbeskrivning uppges att syftet med detaljplanen är att fullfölja de intentioner som lagts fast i den fördjupade översiktsplanen och detaljplanen för stationsområdet.

Detaljplanen berörs av både permanent och tillfälligt markanspråk, se Figur 4.



Figur 4 visar järnvägsplanens markanspråk inom detaljplan för Terminalbyggnad vid resecentrum. På grund av en konnektion vid KM 66 är KM 65 enbart cirka 950 meter lång.

## Permanent markanspråk

Järnvägsplanen berör Allmän plats för TORG, ANGÖRING samt Kvartersmark för TRAFIKSERVICE OCH HANDEL.

Detta är inte förenligt med angiven markanvändning inom detaljplanen. För dessa delområden bedöms järnvägsplanen strida mot detaljplanen. Detaljplanen föreslås upphävas i dessa berörda delområden, se Tabell 9.

Tabell 9 visar bedömning av permanent markanspråk. Samtliga markanspråk sker väst om spåren.

| Markanvändning detaljplan                           | Markanspråk järnvägsplan | Sektion järnvägsplan (ca km-tal) | Berörd area (ca)  | Förenligt med detaljplan | Mindre avvikelse | Åtgärd            |
|---|--------------------------|----------------------------------|-------------------|--------------------------|------------------|-------------------|
| Allmän plats Torg (entrétorg och angöring)          | J                        | 65+730                           | 5 m <sup>2</sup>  | Nej                      | Nej              | Delområde upphävs |
| Allmän plats Angöring och parkering för personbilar | J                        | 65+1000                          | 70 m <sup>2</sup> | Nej                      | Nej              | Delområde upphävs |
| Kvartersmark C - Trafikantservice och handel        | J                        | 65+760                           | 1 m <sup>2</sup>  | Nej                      | Nej              | Delområde upphävs |

## Tillfälligt markanspråk

Järnvägsplanen berör detaljplanen i form av tillfällig nyttjanderätt, se Tabell 10.

Tabell 10 visar påverkan av tillfälligt markanspråk. Samtliga markanspråk sker väst om spåren.

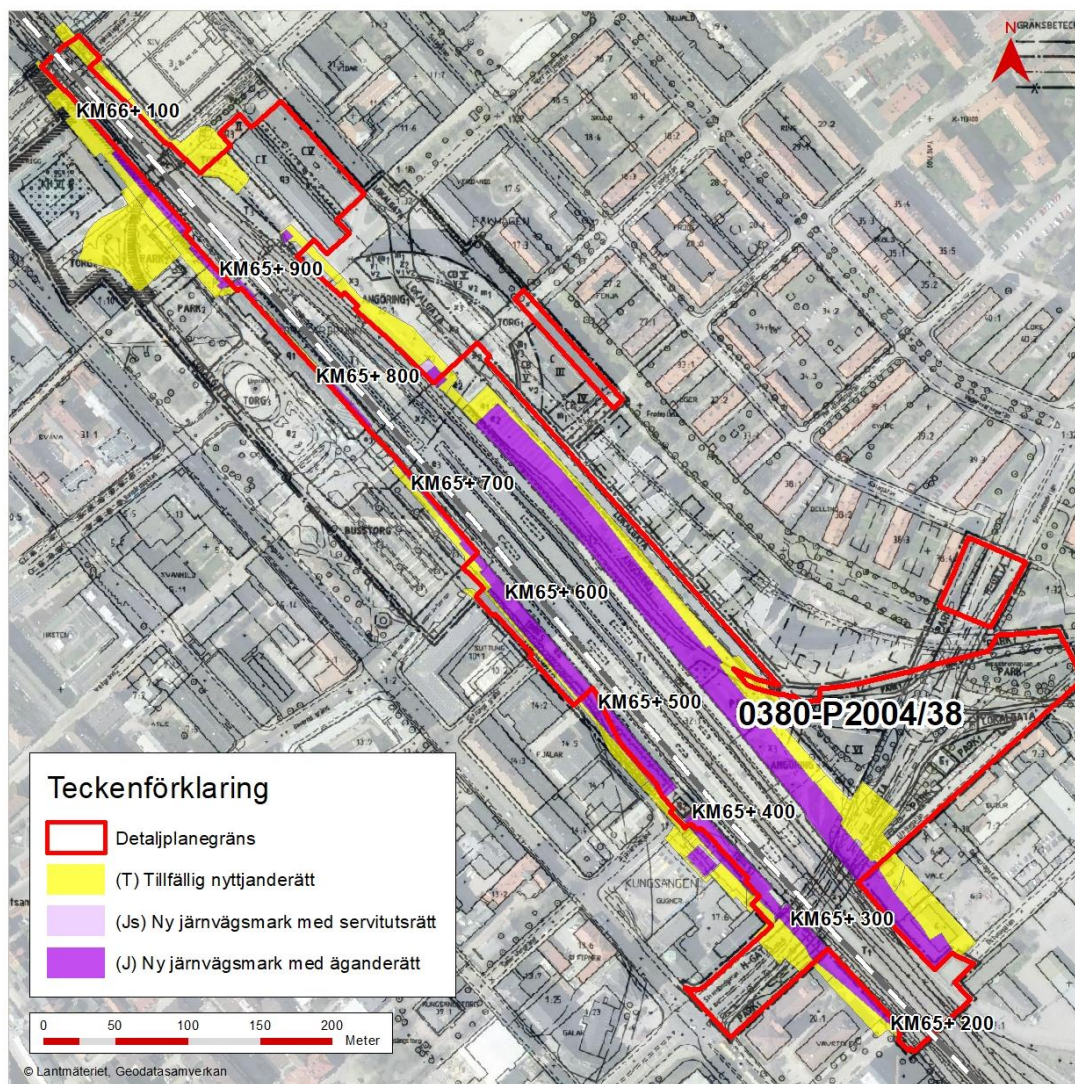
| Markanvändning detaljplan                                       | Sektion järnvägsplan (ca km-tal) | Berörd area (ca)  | Markanvändning idag       |
|---|----------------------------------|-------------------|---------------------------|
| Allmän plats Park (anlagd park där cykelparkering får anläggas) | 65+890 - 65+920                  | 15 m <sup>2</sup> | Cykelparkering, parkering |

#### 4. Detaljplanen för Uppsala central, östra stationsområdet, 0380-P2004/38

Planen vann laga kraft 2004-10-07 och genomförandetiden har gått ut.

I detaljplanens planbeskrivning uppges att syftet med detaljplanen är att möjliggöra utvecklandet av ett högklassigt resecentrum där ombyggnad av bangården är en viktig del.

Detaljplanen berörs av både permanent och tillfälligt markanspråk, se Figur 5.



Figur 5 visar järnvägsplanens markanspråk inom detaljplan för Uppsala central, östra stationsområdet.

## Permanent markanspråk

Järnvägsplanen berör Allmän plats för TORG, LOKALGATA, PARK, ANGÖRING och TRAFIK MED MUSEIJÄRNVÄG. Järnvägsplanen berör även kvartersmark för JÄRNVÄGSTRAFIK och PARKERING.

Där järnvägsplan berör järnvägstrafik bedöms järnvägsplan som förenlig med detaljplanen. Resterande är inte förenliga med angiven markanvändning inom detaljplanen. För dessa delområden bedöms järnvägsplanen strida mot detaljplanen. Detaljplanen föreslås upphävas i berörda delområden som strider mot detaljplanen, se Tabell 11

Uppsala kommun avser att även upphäva planbestämmelserna för Ställverket för att ta bort byggnadens skyddsbestämmelser. Detta för att, i enlighet med järnvägsplanen, kunna möjliggöra flytt av Ställverket.

Tabell 11 visar bedömning av permanent markanspråk. Markanspråk sker både väst (v) och öst (ö) om spåren.

| Markanvändning detaljplan   | Markanspråk järnvägsplan | Sektion järnvägsplan (ca km-tal) | Berörd area (ca)     | Förenligt med detaljplan | Mindre avvikelser | Åtgärd            |
|---|--------------------------|----------------------------------|----------------------|--------------------------|-------------------|-------------------|
| Allmän plats Torg (Entrétorg. Cykelparkering. Angöringstrafik)                              | J                        | 65+900 (ö)                       | 40 m <sup>2</sup>    | Nej                      | Nej               | Delområde upphävs |
| Kvartersmark Järnvägstrafik   | J                        | 65+880 - 65+900 (v)              | 60 m <sup>2</sup>    | Ja                       | x                 | x                 |
|   |                          | 65+750 - 65+860 (v)              | 180 m <sup>2</sup>   | Ja                       | x                 | x                 |
| Allmän plats Torg (Entrétorg. Bil- och cykelparkering. Trädplanteringar)                    | J                        | 65+520 - 65+640 (v)              | 1 300 m <sup>2</sup> | Nej                      | Nej               | Delområde upphävs |
|   |                          | 65+320 - 65+420 (v)              | 870 m <sup>2</sup>   | Nej                      | Nej               | Delområde upphävs |
| Allmän plats Lokalgata  | J                        | 65+520 - 65+550 (v)              | 70 m <sup>2</sup>    | Nej                      | Nej               | Delområde upphävs |
| Allmän plats Huvudgata (trafik mellan områden)  | J                        | 65+290 - 65+310 (v)              | 320 m <sup>2</sup>   | Nej                      | Nej               | Delområde upphävs |
|   |                          | 65+300 - 65+340 (ö)              | 500 m <sup>2</sup>   | Nej                      | Nej               | Delområde upphävs |
|   |                          | 65+350 (ö)                       | 15 m <sup>2</sup>    | Nej                      | Nej               | Delområde upphävs |
| Allmän plats Park (Anlagd park)   | J                        | 65+280 - 65+290 (v)              | 140 m <sup>2</sup>   | Nej                      | Nej               | Delområde upphävs |
| Allmän plats Angöring (Angöring för personbilar. Bil- och cykelparkering. Trädplanteringar) | J                        | 65+340 - 65+430 (ö)              | 1 740 m <sup>2</sup> | Nej                      | Nej               | Delområde upphävs |
| Kvartersmark Parkering (delvis prickmark)   | J                        | 65+340 (ö)                       | 120 m <sup>2</sup>   | Nej                      | Nej               | Delområde upphävs |
|   |                          | 65+430 - 65+500 (ö)              | 1 060 m <sup>2</sup> | Nej                      | Nej               | Delområde upphävs |

|   |   |                     |                      |     |     |                   |
|---|---|---------------------|----------------------|-----|-----|-------------------|
| Allmän plats Trafik med museijärnväg  | J | 65+490 - 65+710 (ö) | 2 600 m <sup>2</sup> | Nej | Nej | Delområde upphävs |
| Allmän plats Angöring (Angöring och parkering för taxi, personbilar och bussar. Busshållplatser. Trädplanteringar. Cykelparkering). | J | 65+490 - 65+710 (ö) | 2 310 m <sup>2</sup> | Nej | Nej | Delområde upphävs |
|   |   | 65+710 - 65+760 (ö) | 40 m <sup>2</sup>    | Nej | Nej | Delområde upphävs |

## Tillfälligt markanspråk

Järnvägsplanen berör detaljplanen i form av tillfällig nyttjanderätt, se Tabell 12.

Tabell 12 visar påverkan av tillfälligt markanspråk. Markanspråk sker både väst (v) och öst (ö) om spåren.

| Markanvändning detaljplan   | Sektion järnvägsplan (ca km-tal) | Berörd area (ca)     | Markanvändning idag                 |
|---|----------------------------------|----------------------|-------------------------------------|
| Kvartersmark Reservat för järnvägstrafik (angöring och parkering för bilar får anordnas)  | 66+150 (v)                       | 5 m <sup>2</sup>     | Gång- och cykelbana på bro          |
| Allmän plats Huvudgata  | 66+130 - 66+150 (ö)              | 200 m <sup>2</sup>   | Gata, trottoar/gångbana             |
|   | 65+290 - 65+310 (v)              | 450 m <sup>2</sup>   | Väg                                 |
|   | 65+310 - 65+350 (ö)              | 1 000 m <sup>2</sup> | Väg                                 |
| Allmän plats Torg (Entrétorg. Cykelparkering. Angöringstrafik)  | 65+1000 - 66+030 (ö)             | 460 m <sup>2</sup>   | Cykelparkering                      |
| Kvartersmark Järnvägstrafik   | 65+810 - 65+850 (v)              | 50 m <sup>2</sup>    | Stationsområde/<br>plattformer      |
| Allmän plats Angöring (Angöring och parkering för taxi, personbilar och bussar. Busshållplatser. Trädplanteringar. Cykelparkering). | 65+500 - 65+760 (ö)              | 2 700 m <sup>2</sup> | Cykelparkering, gång- och cykelbana |
| Kvartersmark Trafik med museijärnväg  | 65+730 (ö)                       | 90 m <sup>2</sup>    | Torg, gångbana                      |
|   | 65+490 (ö)                       | 90 m <sup>2</sup>    | Järnväg                             |
| Allmän plats Torg (Entrétorg. Bil- och cykelparkering. Trädplanteringar)  | 65+620 - 65+650 (v)              | 130 m <sup>2</sup>   | Väg, gång- och cykelbana            |
|   | 65+400 - 65+410 (v)              | 40 m <sup>2</sup>    | Väg, gångbana                       |
|   | 65+310 - 65+330 (v)              | 120 m <sup>2</sup>   | Gångbana                            |

|   |                     |                    |                                   |
|---|---------------------|--------------------|-----------------------------------|
| Allmän plats Lokalgata<br>(lokaltrafik)   | 65+520 - 65+620 (v) | 210 m <sup>2</sup> | Väg                               |
|   | 65+440 (ö)          | 60 m <sup>2</sup>  | Väg                               |
|   | 65+300 (ö)          | 10 m <sup>2</sup>  | Väg                               |
|   | 65+490 (ö)          | 90 m <sup>2</sup>  | Väg                               |
| Kvartersmark<br>Parkering*  | 65+430 - 65+490 (ö) | 360 m <sup>2</sup> | Cykelparkering, delvis<br>bebyggt |
|   | 65+300 (ö)          | 110 m <sup>2</sup> | Väg                               |
| Allmän plats Park<br>(anlagd park)  | 65+270 - 65+290 (v) | 150 m <sup>2</sup> | Grönyta med träd                  |
|   | 65+310 (ö)          | 50 m <sup>2</sup>  | Gång- och cykelbana               |
| Allmän plats Angöring<br>(personbilar. Bil- och<br>cykelparkering.<br>Trädplanteringar) | 65+350 - 65+430 (ö) | 880 m <sup>2</sup> | Torg, trappor                     |

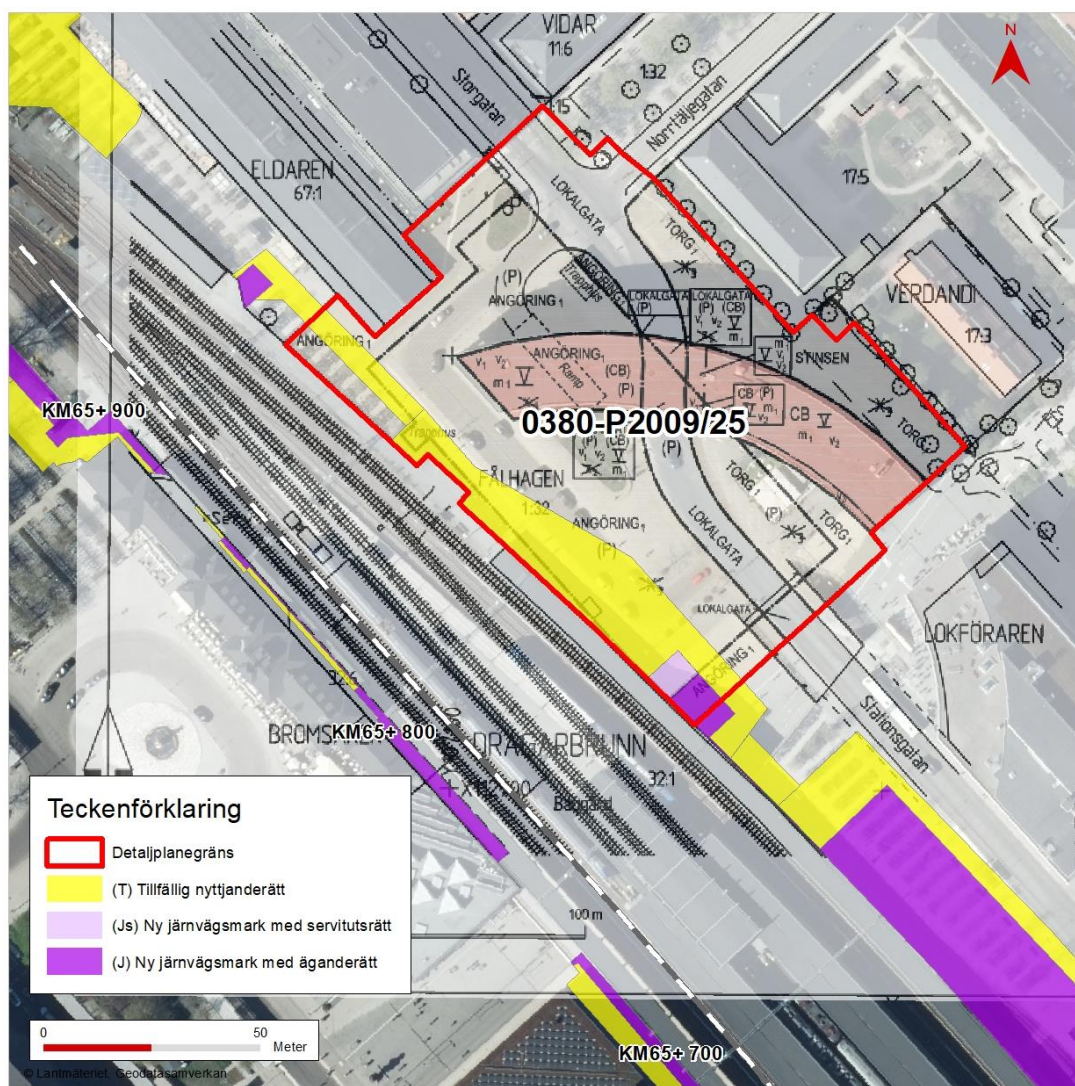
\*Marken får inte bebyggas men byggas under med körbart bjälklag (gäller delvis).

## 5. Detaljplan för Del av Uppsala resecentrum, 0380-P2005/43, med ändring genom tillägg Detaljplan för Parkeringsgarage vid Resecentrum, 0380-P2009/25

Detaljplanen vann laga kraft 2005-07-19 (ändring vann laga kraft 2009-07-10) och genomförandetiden har gått ut.

I detaljplanens planbeskrivning uppges att syftet med detaljplanen är att ändra stationsgatans läge för att kunna anordna en mer funktionell angöring till det nya underjordsgaraget. Ändring av gällande detaljplan med ett tillägg till planbestämmelserna för att möjliggöra tredimensionell fastighetsbildning.

Detaljplanen berörs av både permanent och tillfälligt markanspråk, se Figur 6.



Figur 6 visar järnvägsplanens markanspråk inom Detaljplan för Parkeringsgarage vid resecentrum.

## Permanent markanspråk

Järnvägsplanen berör allmän plats för ANGÖRING.

Detta är inte förenligt med angiven markanvändning inom detaljplanen. För detta delområde bedöms järnvägsplanen strida mot detaljplanen. Detaljplanen föreslås upphävas i dessa berört delområde, se Tabell 13. På grund av den tredimensionella fastighetsbildningen är det enligt Uppsala kommun inte möjligt att enbart upphäva detaljplanen i denna del. Kommunen kommer dessutom ta fram en ny detaljplan för järnvägsmarken.

Tabell 13 visar bedömning av permanent markanspråk. Samtliga markanspråk sker öst om spåren.

| Markanvändning detaljplan  | Markanspråk järnvägsplan | Sektion järnvägsplan (ca km-tal) | Berörd area (ca)   | Förenligt med detaljplan | Mindre avvikelser | Åtgärd   |
|--|--------------------------|----------------------------------|--------------------|--------------------------|-------------------|--|
| Allmän plats Angöring (taxi, personbil och bussar. Busshållplats. Trädplanteringar. Cykelparkering). | J                        | 65+760                           | 100 m <sup>2</sup> | Nej                      | Nej               | Delområde upphävs och ny detaljplan tas fram   |
|  | Js                       | 65+780                           | 60 m <sup>2</sup>  | Nej                      | Nej               | Det upprättas en ny detaljplan för den del som påverkas av järnvägsplan, detaljplanen omfattas inte av upphävande. |

## Tillfälligt markanspråk

Järnvägsplanen berör detaljplanen i form av tillfällig nyttjanderätt, se Tabell 14.

Tabell 14 visar påverkan av tillfälligt markanspråk. Markanspråk sker öst om spåren.

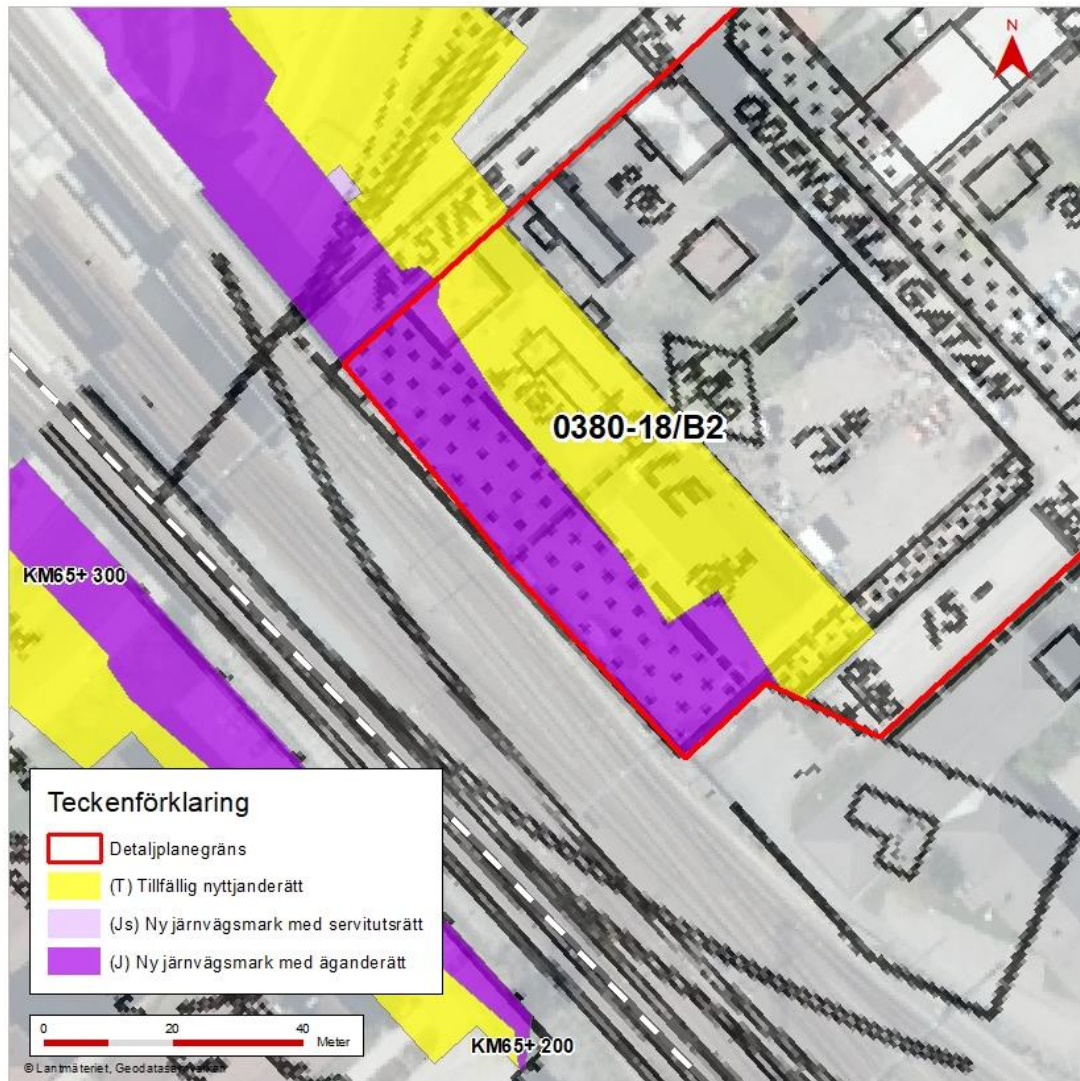
| Markanvändning detaljplan  | Sektion järnvägsplan (ca km-tal) | Berörd area (ca)     | Markanvändning idag    |
|--|----------------------------------|----------------------|------------------------|
| Allmän plats Angöring (taxi, personbil och bussar. Busshållplats. Trädplanteringar. Cykelparkering). | 65+750 - 65+860                  | 1 400 m <sup>2</sup> | Gångbana, grönyta, väg |

## 6. Detaljplan för Kvarteret Gudur och Vale, 0380-18/B2

Detaljplanen vann laga kraft 1938-11-03 och genomförandetiden har gått ut.

Syftet med detaljplanen bedöms enligt planbeskrivningen vara att möjliggöra industri inom markområdet.

Detaljplanen berörs av både permanent och tillfälligt markanspråk, se Figur 7.



Figur 7 visar järnvägsplanens markanspråk inom Detaljplan för Kvarteret Gudur och Vale.

## Permanent markanspråk

Järnvägsplanen berör kvartersmark för INDUSTRI, BOSTÄDER.

Detta är inte förenligt med angiven markanvändning inom detaljplanen. För detta delområde bedöms järnvägsplanen strida mot detaljplanen. Detaljplanen föreslås upphävas i berört delområde, se Tabell 15.

Tabell 15 visar bedömning av permanent markanspråk. Samtliga markanspråk sker öst om spåren.

| Markanvändning detaljplan                                       | Markanspråk järnvägsplan | Sektion järnvägsplan (ca km-tal) | Berörd area (ca)     | Förenligt med detaljplan | Mindre avvikelser | Åtgärd            |
|---|--------------------------|----------------------------------|----------------------|--------------------------|-------------------|-------------------|
| Kvartersmark Industri, bostäder får uppföras (delvis prickmark) | J                        | 65+225 - 65+300                  | 1 270 m <sup>2</sup> | Nej                      | Nej               | Delområde upphävs |

## Tillfälligt markanspråk

Järnvägsplanen berör detaljplanen i form av tillfällig nyttjanderätt, se Tabell 16.

Tabell 16 visar påverkan av tillfälligt markanspråk. Markanspråk sker öst om spåren.

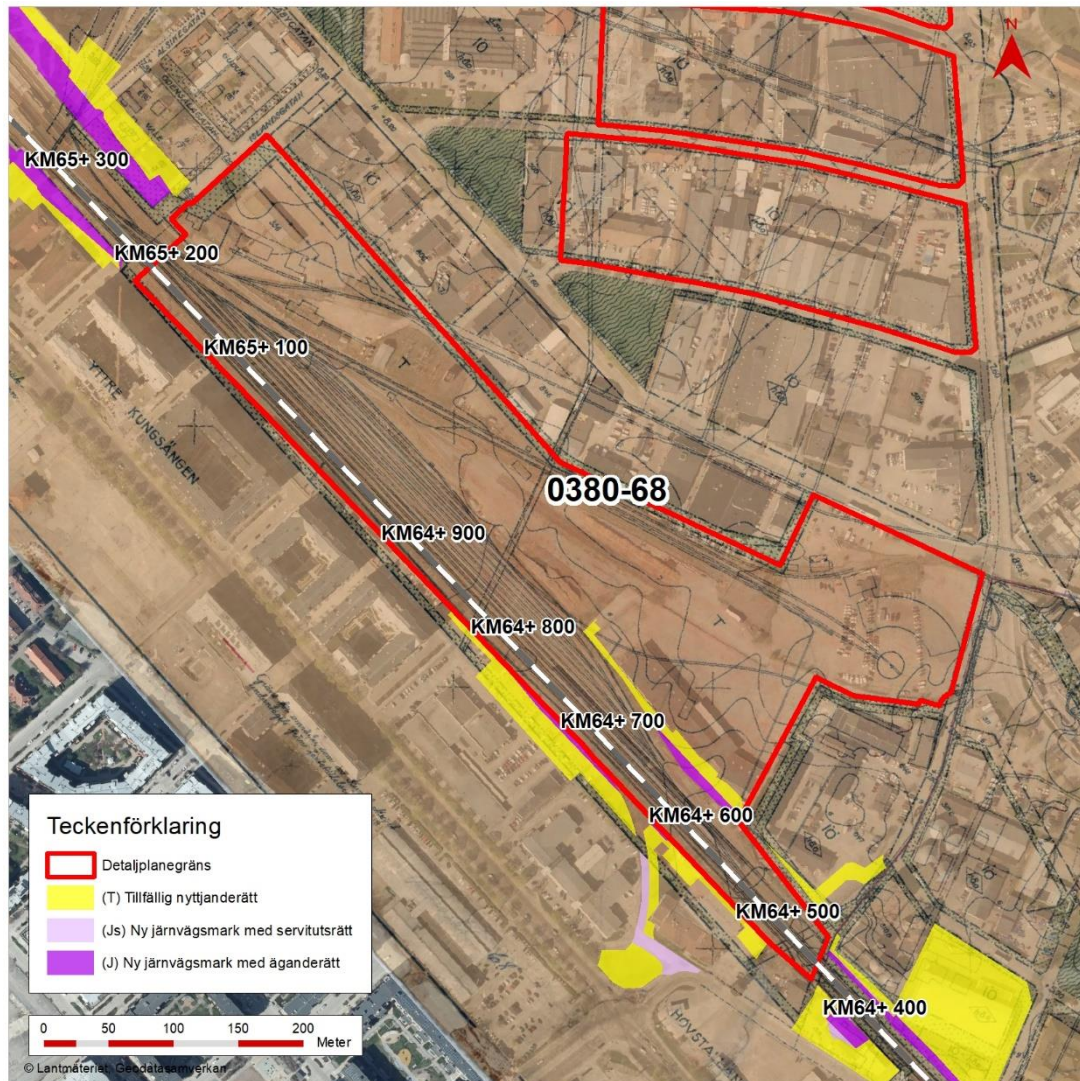
| Markanvändning detaljplan                                       | Sektion järnvägsplan (ca km-tal) | Berörd area (ca)     | Markanvändning idag                                |
|---|----------------------------------|----------------------|--|
| Kvartersmark Industri, bostäder får uppföras (delvis prickmark) | 65+225 - 65+300                  | 1 560 m <sup>2</sup> | Bebyggelse (småindustri), parkering, hårdgjord yta |

## 7. Detaljplan för Sätuna Gärde och Sofielund, 0380-68

Detaljplanen vann laga kraft 1939-06-09 och genomförandetiden har gått ut.

Syftet med detaljplanen bedöms enligt planbeskrivningen vara att möjliggöra nya industriområden.

Detaljplanen berörs av både permanent och tillfälligt markanspråk, se Figur 8.



Figur 8 visar markanspråk inom Detaljplan för Sätuna Gärde och Sofielund.

## Permanent markanspråk

Järnvägsplanen berör kvartersmark för JÄRNVÄGSÄNDAMÅL.

Syftet med detaljplanen bedöms inte motverkas eftersom markanspråket inte motverkar möjligheten att använda marken till planlagt ändamål. Markanspråket är förenligt med detaljplan, se Tabell 17.

Tabell 17 visar bedömning av permanent markanspråk. Markanspråk sker öst om spåren.

| Markanvändning detaljplan   | Markanspråk järnvägsplan | Sektion järnvägsplan (ca km-tal) | Berörd area (ca)   | Förenligt med detaljplan | Mindre avvikelse | Åtgärd |
|---|--------------------------|----------------------------------|--------------------|--------------------------|------------------|--------|
| Kvartersmark Järnvägstrafik (befintlig järnväg/bangård) samt bebyggelse som kopplas till järnvägstrafiken | J                        | 64+560 - 64+760                  | 505 m <sup>2</sup> | Ja                       | x                | x      |

## Tillfälligt markanspråk

Järnvägsplanen berör detaljplanen i form av tillfällig nyttjanderätt, se Tabell 18.

Tabell 18 visar påverkan av tillfälligt markanspråk. Samtliga markanspråk sker öst om spåren.

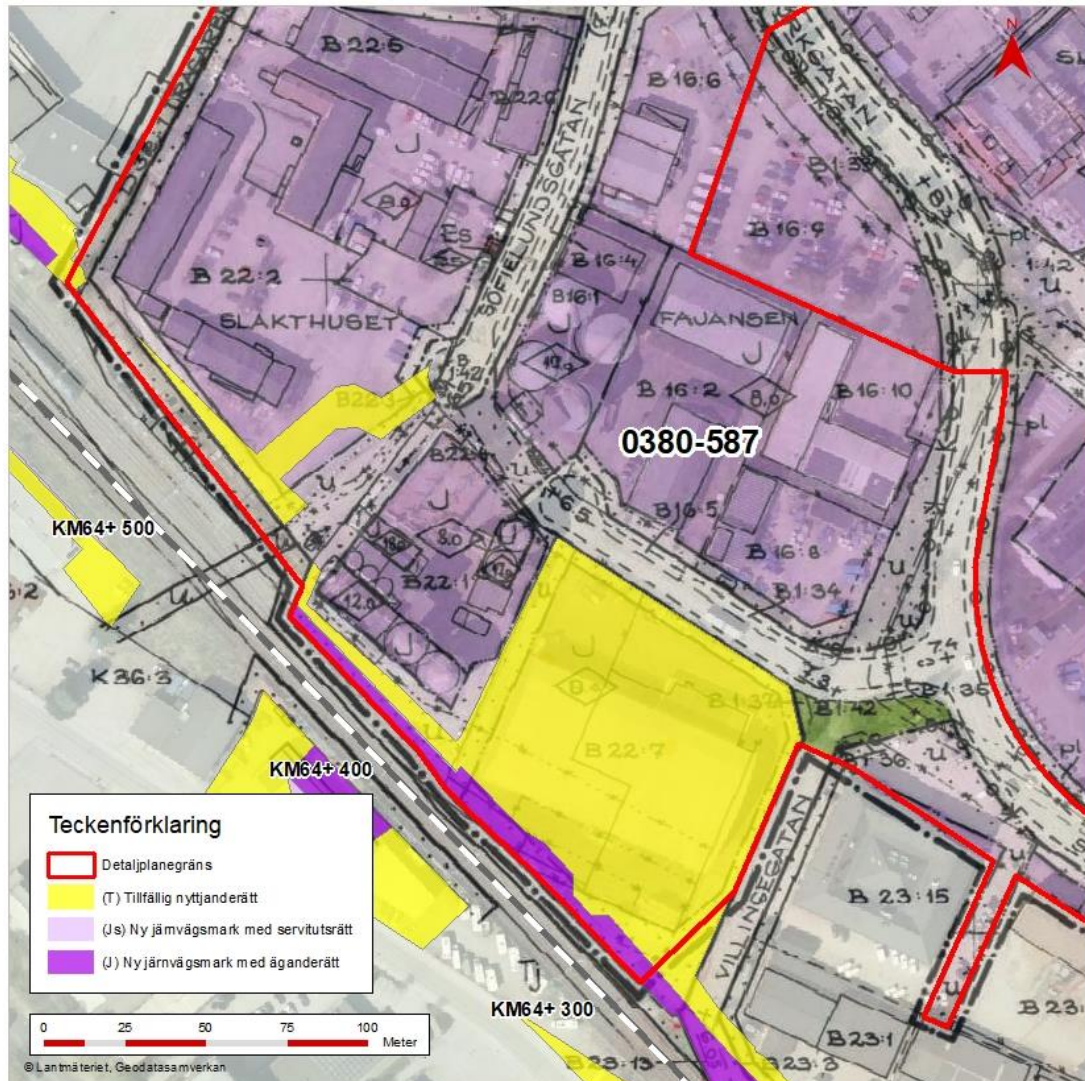
| Markanvändning detaljplan   | Sektion järnvägsplan (ca km-tal) | Berörd area (ca)     | Markanvändning idag               |
|---|----------------------------------|----------------------|-----------------------------------|
| Kvartersmark Järnvägstrafik (befintlig järnväg/bangård) samt bebyggelse som kopplas till järnvägstrafiken | 64+570 - 64+760                  | 1 350 m <sup>2</sup> | Parkering, hårdgjord yta, gräsyta |

## 8. Detaljplan för Boländernas industriområde, 0380-587

Detaljplanen vann laga kraft 1986-04-15 och genomförandetiden har gått ut.

Syftet med detaljplanen bedöms enligt planbeskrivningen vara att möjliggöra för industri.

Detaljplanen berörs av både permanent och tillfälligt markanspråk, se Figur 9.



Figur 9 visar järnvägsplanens markanspråk inom detaljplan för Boländernas industriområde. Inom hela servitutet föreslås även tillfällig nyttjanderätt.

## Permanent markanspråk

Järnvägsplanen berör kvartersmark för INDUSTRI och specialområde för JÄRNVÄG.

Specialområde för JÄRNVÄG bedöms som förenlig med detaljplanen.

INDUSTRI är inte förenligt med angiven markanvändning inom detaljplanen. För dessa delområden bedöms järnvägsplanen strida mot detaljplanen och detaljplanen föreslås upphävas, se Tabell 19.

Tabell 19 visar bedömning av permanent markanspråk. Samtliga markanspråk sker öst om spåren.

| Markanvändning detaljplan                | Markanspråk järnvägsplan | Sektion järnvägsplan (ca km-tal) | Berörd area (ca)   | Förenligt med detaljplan | Mindre avvikelse | Åtgärd            |
|--|--------------------------|----------------------------------|--------------------|--------------------------|------------------|-------------------|
| Kvartersmark Industri (delvis prickmark) | J                        | 64+290 - 64+450                  | 850 m <sup>2</sup> | Nej                      | Nej              | Delområde upphävs |
| Kvartersmark Industri (delvis prickmark) | Js                       | 64+380 - 64+450                  | 40 m <sup>2</sup>  | Nej                      | Nej              | Delområde upphävs |

## Tillfälligt markanspråk

Järnvägsplanen berör detaljplanen i form av tillfällig nyttjanderätt, se Tabell 20.

Tabell 20 visar påverkan av tillfälligt markanspråk. Samtliga markanspråk sker öst om spåren.

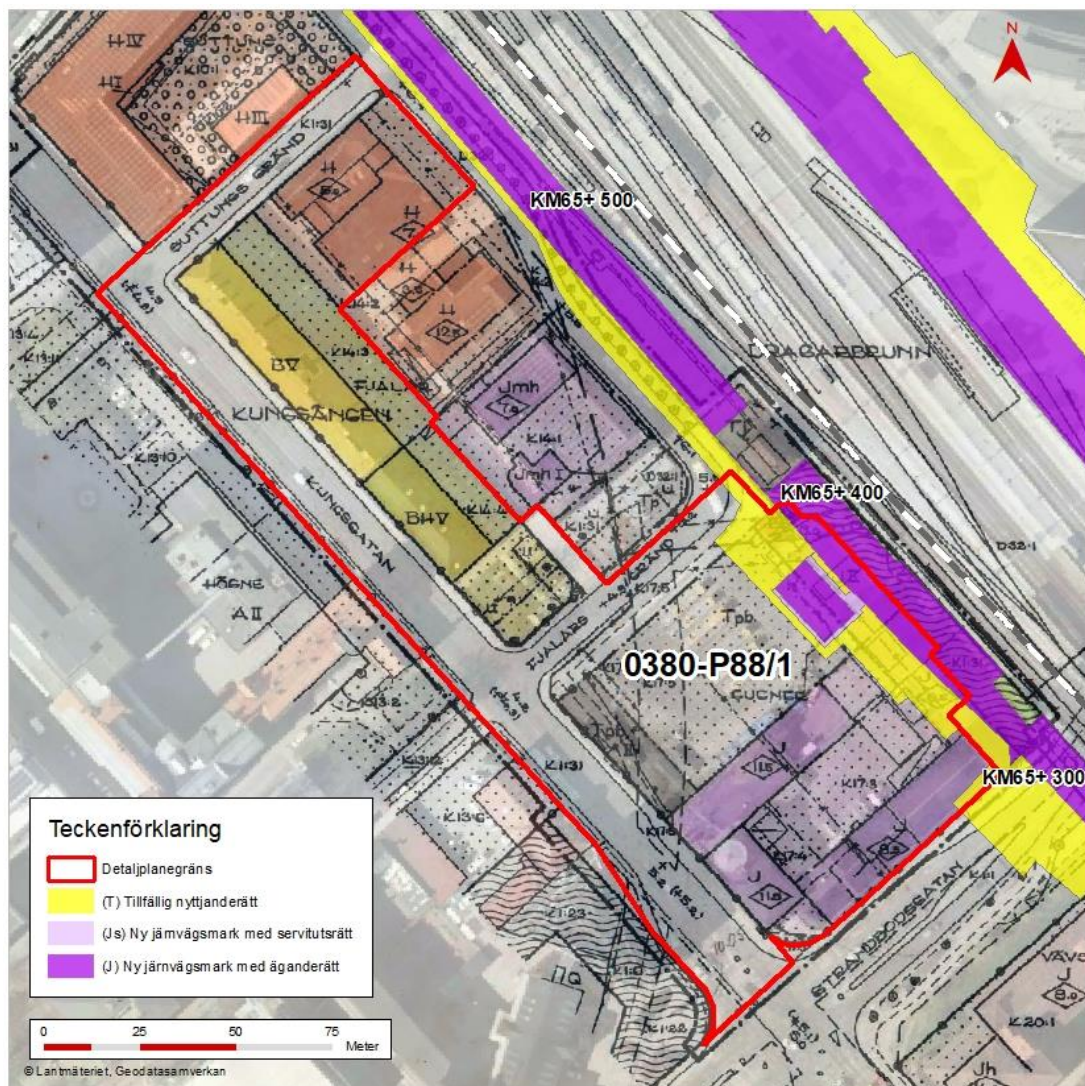
| Markanvändning detaljplan                | Sektion järnvägsplan (ca km-tal) | Berörd area (ca)     | Markanvändning idag                   |
|--|----------------------------------|----------------------|---------------------------------------|
| Kvartersmark Industri (delvis prickmark) | 64+300 - 64+450                  | 8 500 m <sup>2</sup> | Industri, parkering (hårdgjorda ytor) |
|  | 64+410 - 64+560                  | 970 m <sup>2</sup>   | Industri (hårdgjorda ytor)            |
|  | 64+580                           | 30 m <sup>2</sup>    | Gräsyta, parkering                    |
| Allmän plats Gata eller torg             | 64+450                           | 30 m <sup>2</sup>    | Gata                                  |

## 9. Detaljplan för Kvarteren Suttung, Fjalar, Gugner mm., 0380-P88/1

Detaljplanen vann laga kraft 1987-10-16 och genomförandetiden har gått ut.

Syftet med detaljplanen bedöms enligt planbeskrivningen vara att möjliggöra en förbättrad bussterminal.

Detaljplanen berörs av både permanent och tillfälligt markanspråk, se Figur 10.



Figur 10 visar järnvägsplanens markanspråk inom detaljplan för Kvarteren Suttung, Fjalar, Gugner mm. Gränslinje är belägen tre meter utanför planområdet.

## Permanent markanspråk

Järnvägsplanen berör kvartersmark för INDUSTRI.

Detta är inte förenligt med angiven markanvändning inom detaljplanen. För dessa delområden bedöms järnvägsplanen strida mot detaljplanen. Detaljplanen föreslås upphävas i berörda delområden, se Tabell 21. Uppsala kommun tar fram en ny detaljplan för ny placering av Ställverket.

Tabell 21 visar bedömning av permanent markanspråk. Samtliga markanspråk sker väst om spåren.

| Markanvändning detaljplan                | Markanspråk järnvägsplan | Sektion järnvägsplan (ca km-tal) | Berörd area (ca)   | Förenligt med detaljplan | Mindre avvikelse | Åtgärd            |
|--|--------------------------|----------------------------------|--------------------|--------------------------|------------------|-------------------|
| Kvartersmark Industri (delvis prickmark) | J                        | 65+340 - 65+400                  | 350 m <sup>2</sup> | Nej                      | Nej              | Delområde upphävs |
|  | J                        | 65+370 - 65+390                  | 210 m <sup>2</sup> | Nej                      | Nej              | Delområde upphävs |
|  | Js                       | 65+370                           | 70 m <sup>2</sup>  | Nej                      | Nej              | Delområde upphävs |
| Kvartersmark Transformatorstation        | J                        | 65+400                           | 20 m <sup>2</sup>  | Nej                      | Nej              | Delområde upphävs |

## Tillfälligt markanspråk

Järnvägsplanen berör detaljplanen i form av tillfällig nyttjanderätt, se Tabell 22.

Tabell 22 visar påverkan av tillfälligt markanspråk. Samtliga markanspråk sker väst om spåren.

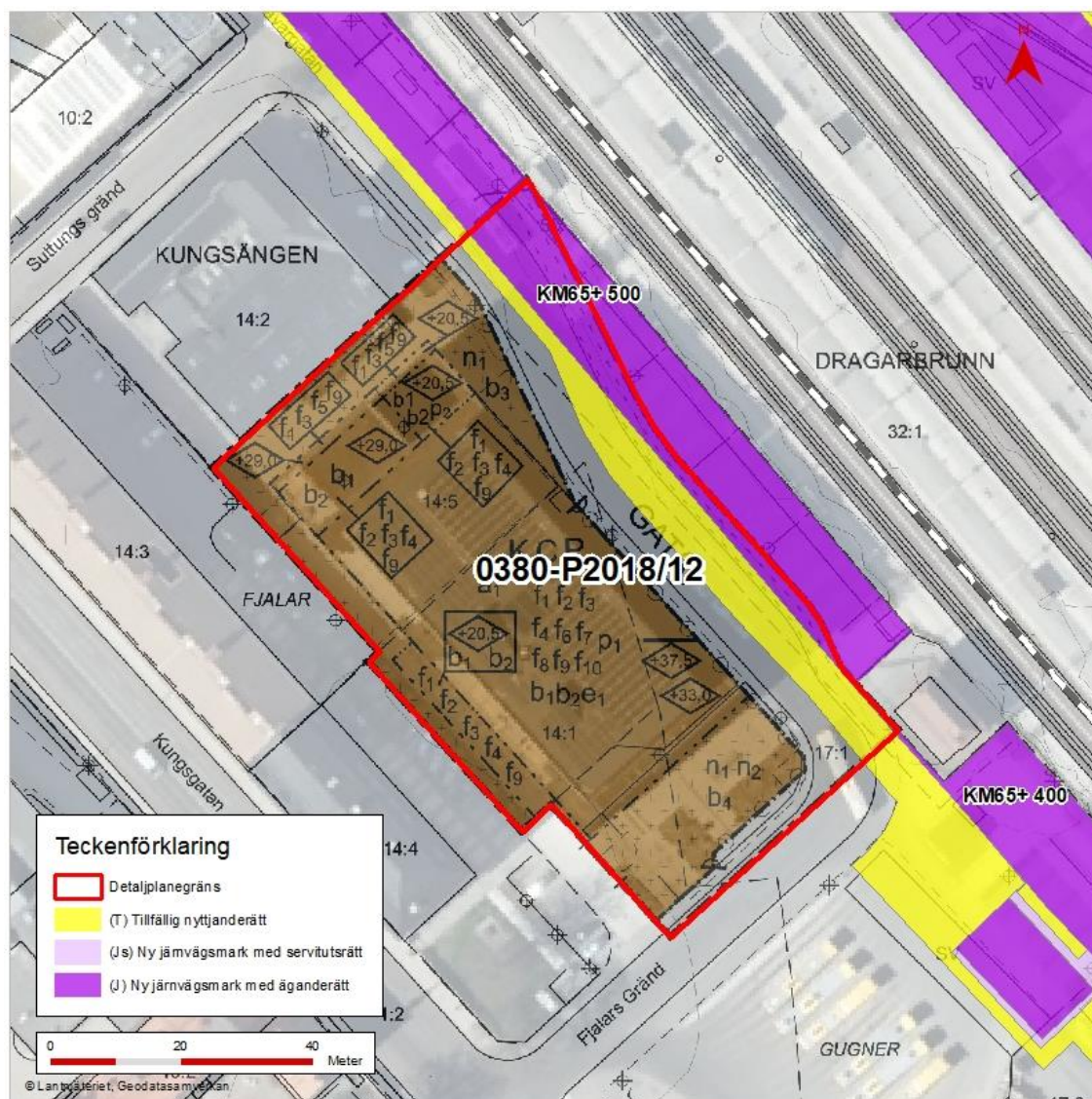
| Markanvändning detaljplan                | Längdmätning    | Berörd area (ca)   | Markanvändning idag  |
|--|-----------------|--------------------|--|
| Allmän plats Gata                        | 65+400          | 60 m <sup>2</sup>  | Väg, gång- och cykelbana   |
| Kvartersmark Transformatorstation        | 65+400          | 40 m <sup>2</sup>  | Transformatorstation   |
| Kvartersmark Industri (delvis prickmark) | 65+330 - 65+400 | 790 m <sup>2</sup> | Cykelparkering, hårdgjorda ytor, Bussuppställning, parkering, cykelparkering |
|  | 65+320          | 50 m <sup>2</sup>  | Gångbana   |

## 10. Detaljplan för Del av kvarteret Fjalar, Kungsängen 14:1, 0380-P2018/12

Detaljplanen vann laga kraft 2018-05-17 och genomförandetiden har gått ut.

I detaljplanens planbeskrivning uppges att syftet med detaljplanen är att möjliggöra en ny byggnad för kontor och centrumverksamhet.

Detaljplanen berörs av både permanent och tillfälligt markanspråk, se Figur 11.



Figur 11 visar järnvägsplanens markanspråk inom detaljplan för Del av kvarteret Fjalar, Kungsängen 14:1.

## Permanent markanspråk

Järnvägsplanen berör allmän plats för GATA.

Detta är inte förenligt med angiven markanvändning inom detaljplanen. För detta delområde bedöms järnvägsplanen strida mot detaljplanen. Detaljplanen föreslås upphävas i berört delområden, Tabell 23.

Tabell 23 visar bedömning av permanent markanspråk. Samtliga markanspråk sker väst om spåren.

| Markanvändning detaljplan                                  | Markanspråk järnvägsplan | Sektion järnvägsplan (ca km-tal) | Berörd area (ca)   | Förenligt med detaljplan | Mindre avvikelser | Åtgärd            |
|--|--------------------------|----------------------------------|--------------------|--------------------------|-------------------|-------------------|
| Allmän plats Gata (lokalgata med kommunalt huvudmannaskap) | J                        | 65+430 - 65+520                  | 400 m <sup>2</sup> | Nej                      | Nej               | Delområde upphävs |

## Tillfälligt markanspråk

Järnvägsplanen berör detaljplanen i form av tillfällig nyttjanderätt, se Tabell 24.

Tabell 24 visar påverkan av tillfälligt markanspråk. Markanspråk sker väst om spåren.

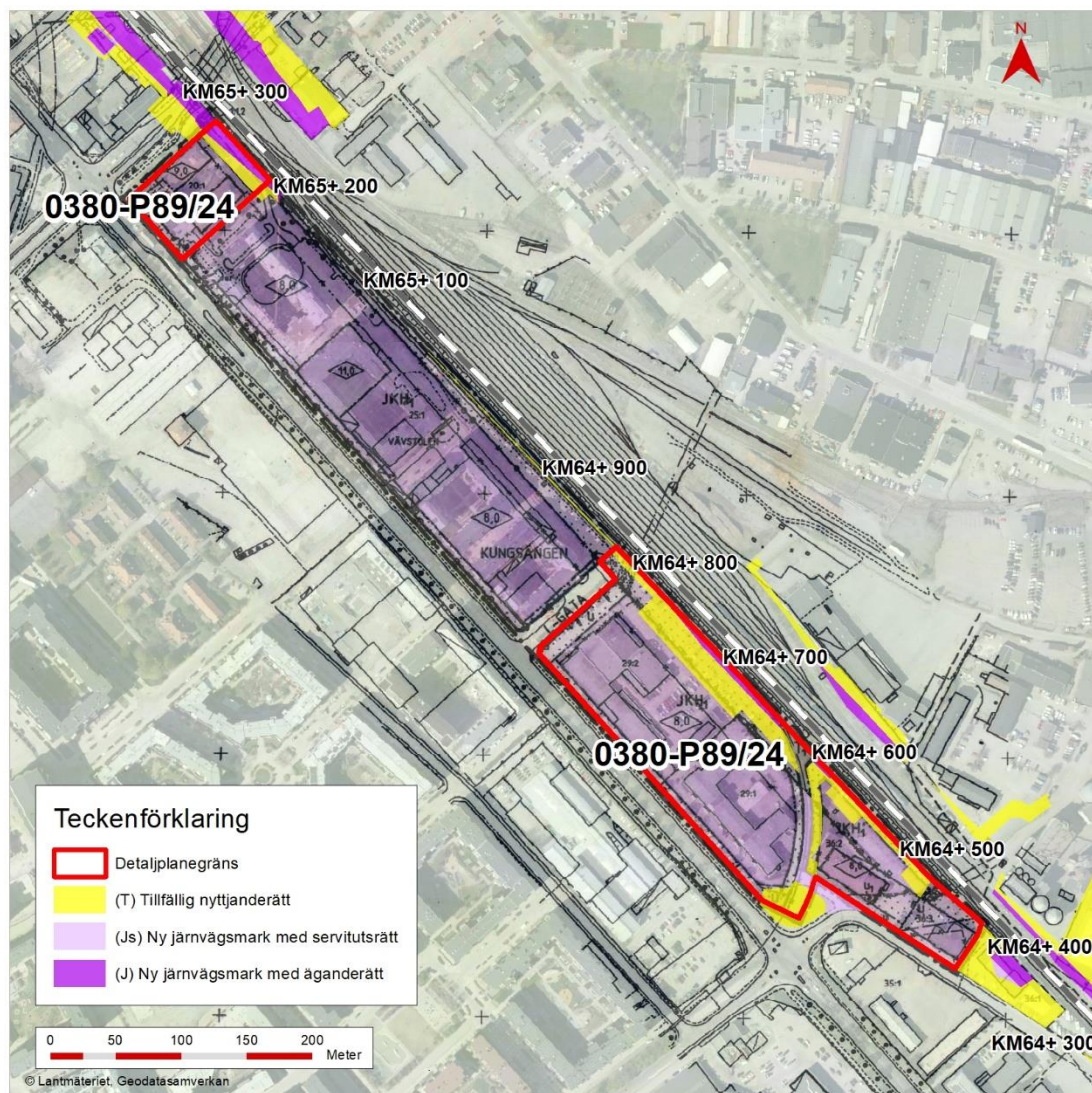
| Markanvändning detaljplan                                  | Sektion järnvägsplan (ca km-tal) | Berörd area (ca)   | Markanvändning idag     |
|--|----------------------------------|--------------------|-------------------------|
| Allmän plats Gata (lokalgata med kommunalt huvudmannaskap) | 65+420 - 65+520                  | 570 m <sup>2</sup> | Väg (uppställning buss) |

## 11. Detaljplan för Kungsängens industriområde, 0380-P89/24

Detaljplanen vann laga kraft 1989-05-10 och genomförandetiden har gått ut.

Detaljplanens syfte bedöms enligt planbeskrivningen vara att utöka kvartersmarken genom att tillföra delar av angränsande järnvägsområde samt att i övrigt uppdatera kvartersgränser, bygggrätter och ändamålsbeteckningar.

Detaljplanen berörs av både permanent och tillfälligt markanspråk, se Figur 12.



Figur 12 visar järnvägsplanens markanspråk inom detaljplan för Kungsängens industriområde. Inom hela servitutet föreslås även tillfällig nyttjanderätt.

## Permanent markanspråk

Järnvägsplanen berör kvartersmark för INDUSTRI, KONTOR OCH HANDEL, JÄRNVÄGSTRAFIK, och LOKALGATA.

Ny järnvägsmark med äganderätt berör kvartersmark för industri, kontor och handel och bedöms inte vara förenligt med detaljplanen. För dessa delområden föreslås detaljplanen upphävas, se Tabell 25.

Även ny järnvägsmark med servitutsrätt berör kvartersmark för industri, kontor och handel. För detta delområde bedöms mindre avvikelser vara möjliga eftersom den mycket begränsade ytan ska användas för underhåll av stödmur och stängsel. Ytan kommer ej anläggas eller tas i anspråk. Syftet med detaljplanen bedöms ej motverkas.

Ny järnvägsmark med servitutsrätt berör järnvägstrafik och bedöms som förenlig med detaljplanen.

Ny järnvägsmark med servitutsrätt berör lokalgata och bedöms vara förenlig med detaljplan eftersom ytan ska användas som serviceväg.

Tabell 25 visar bedömning av permanent markanspråk. Samtliga markanspråk sker väst om spåren.

| Markanvändning detaljplan  | Markanspråk järnvägsplan | Sektion järnvägsplan (ca km-tal) | Berörd area (ca)   | Förenligt med detaljplan | Mindre avvikelse | Åtgärd               |
|--|--------------------------|----------------------------------|--------------------|--------------------------|------------------|----------------------|
| Kvartersmark<br>Industri, kontor,<br>handel med<br>skrymmande<br>varor ej livsmedel<br>(i huvudsak<br>prickmark) | J                        | 65+210 -<br>65+280               | 510 m <sup>2</sup> | Nej                      | Nej              | Delområde<br>upphävs |
|  | J                        | 64+630 -<br>64+800               | 500 m <sup>2</sup> | Nej                      | Nej              | Delområde<br>upphävs |
|  | J                        | 64+500 -<br>64+600               | 215 m <sup>2</sup> | Nej                      | Nej              | Delområde<br>upphävs |
|  | Js                       | 64+500 -<br>64+600               | 100 m <sup>2</sup> | Nej                      | Ja               | x                    |
| Kvartersmark<br>Järnvägstrafik   | Js                       | 64+560 -<br>64+600               | 350 m <sup>2</sup> | Ja                       | x                | x                    |
| Allmän plats<br>Lokalgata  | Js                       | 64+550                           | 150 m <sup>2</sup> | Ja                       | x                | x                    |

## Tillfälligt markanspråk

Järnvägsplanen berör detaljplanen i form av tillfällig nyttjanderätt, se Tabell 26. Marken används idag till industriändamål. Området består i huvudsak av hårdgjorda ytor och är delvis bebyggt.

Tabell 26 visar påverkan av tillfälligt markanspråk. Samtliga markanspråk sker väst om spåren.

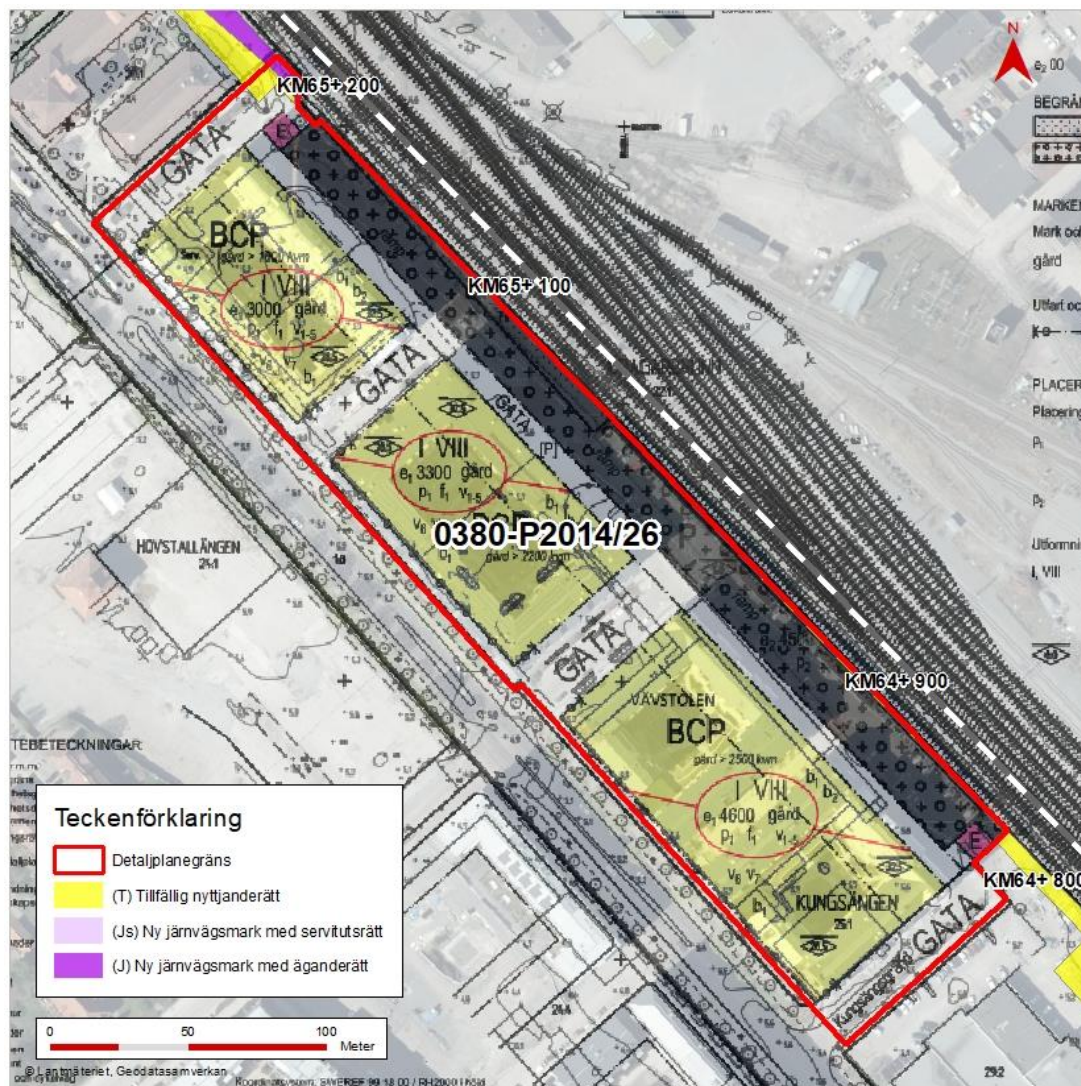
| Markanvändning detaljplan  | Sektion järnvägsplan (ca km-tal) | Berörd area (ca)     | Markanvändning idag                           |
|--|----------------------------------|----------------------|---|
| Kvartersmark Industri, kontor, handel med skrymmande varor ej livsmedel (delvis prickmark) | 65+210 - 65+280                  | 470 m <sup>2</sup>   | Parkering                                     |
|  | 64+470 - 64+600                  | 1 790 m <sup>2</sup> | Parkering, hårdgjorda ytor, gräsytor          |
|  | 64+550 - 64+570                  | 290 m <sup>2</sup>   | Gata, gräsyta                                 |
|  | 64+600 - 64+830                  | 3 200 m <sup>2</sup> | Industri, gräsyta, parkering, hårdgjorda ytor |
| Kvartersmark Järnvägstrafik  | 64+560 - 64+600                  | 350 m <sup>2</sup>   | Spår, järnväg                                 |
| Allmän plats Lokalgata   | 64+540 - 64+560                  | 480 m <sup>2</sup>   | Gräsyta                                       |

## 12. Detaljplan för Del av Kvarteret Vävstolen, 0380-P2014/26

Detaljplanen vann laga kraft 2014-11-24 och genomförandetiden har gått ut.

I detaljplanens planbeskrivning uppges att syftet med detaljplanen är att möjliggöra innerstadsbebyggelse med blandat innehåll, huvudsakligen bostäder med kontor och handel i bottenvåningen.

Detaljplanen berörs av både permanent och tillfälligt markanspråk, se Figur 13.



Figur 13 visar järnvägsplanens markanspråk inom detaljplan för Del av Kvarteret Vävstolen.

## Permanent markanspråk

Järnvägsplan berör allmän plats för GATA.

Detta är inte förenligt inte med angiven markanvändning inom detaljplanen. För detta delområde bedöms järnvägsplanen strida mot detaljplanen. Detaljplanen föreslås upphävas i berört delområde, se Tabell 27.

Tabell 27 visar bedömning av permanent markanspråk. Markanspråk sker väst om spåren.

| Markanvändning detaljplan       | Markanspråk järnvägsplan | Sektion järnvägsplan (ca km-tal) | Berörd area (ca)  | Förenligt med detaljplan | Mindre avvikelser | Åtgärd            |
|---------------------------------|--------------------------|----------------------------------|-------------------|--------------------------|-------------------|-------------------|
| Allmän plats Gata (lokaltrafik) | J                        | 65+200 - 65+210                  | 70 m <sup>2</sup> | Nej                      | Nej               | Delområde upphävs |

## Tillfälligt markanspråk

Järnvägsplanen berör detaljplanen i form av tillfällig nyttjanderätt, se Tabell 28.

Tabell 28 visar påverkan av tillfälligt markanspråk. Samtliga markanspråk sker väst om spåren.

| Markanvändning detaljplan       | Sektion järnvägsplan (ca km-tal) | Berörd area (ca)   | Markanvändning idag      |
|---------------------------------|----------------------------------|--------------------|--------------------------|
| Allmän plats Gata (lokaltrafik) | 65+200 - 65+210                  | 120 m <sup>2</sup> | Väg, gång- och cykelbana |
|                                 | 64+800                           | 60 m <sup>2</sup>  | Väg, gång- och cykelbana |
| Kvartersmark Parkering*         | 64+830 - 65+040                  | 230 m <sup>2</sup> | Parkeringshus            |

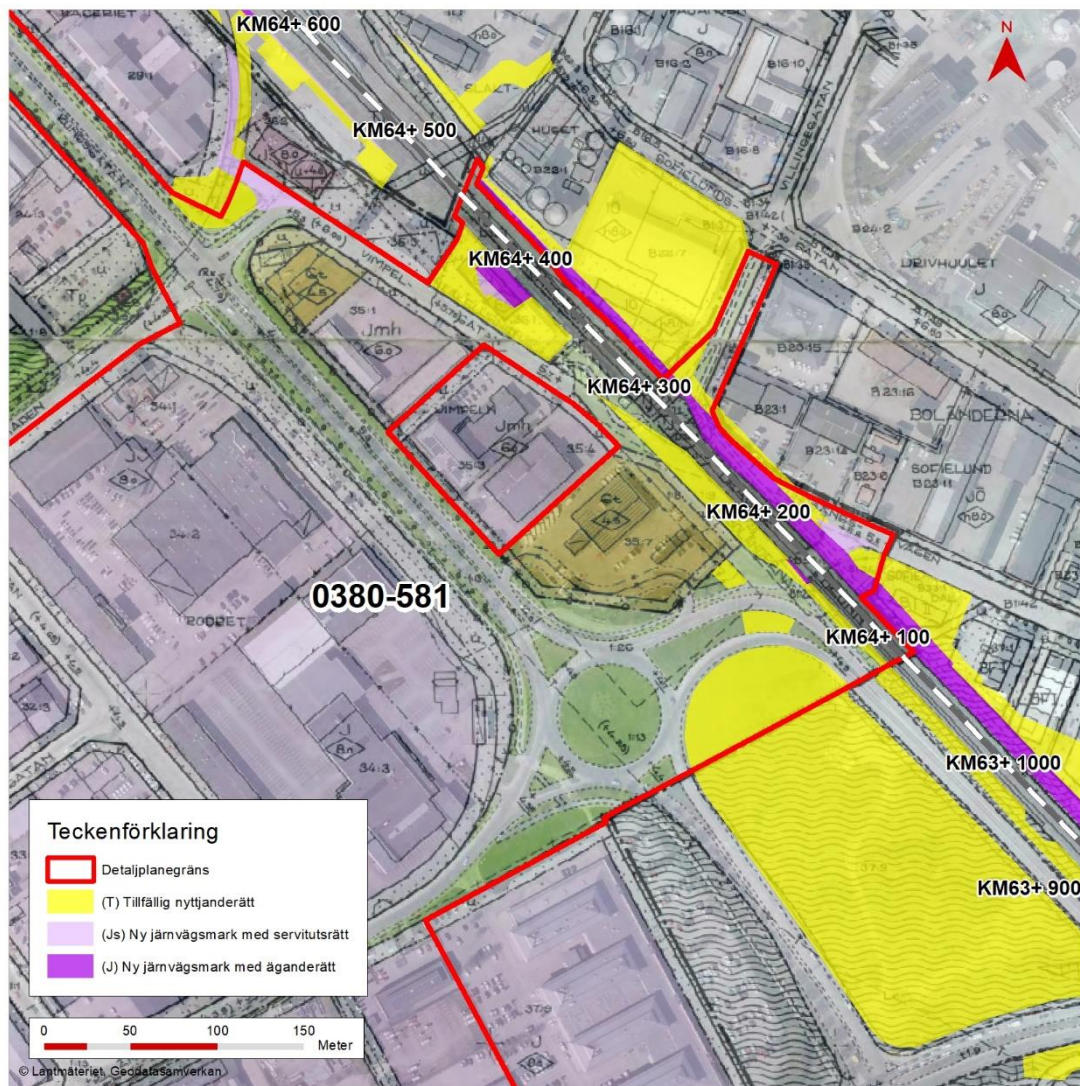
\*Marken får med undantag av uthus, garage, plank och garageramper inte förses med byggnader. Marken får bebyggas under med körbart bjälklag.

### 13. Detaljplan för Kungsängens industriområde, 0380-581

Detaljplanen vann laga kraft 1985-09-11 och genomförandetiden har gått ut.

Syftet med detaljplanen bedöms enligt planbeskrivningen vara att studera och vid behov ändra utformning och användningssätt för vissa kvarter.

Detaljplanen berörs av både permanent och tillfälligt markanspråk, se Figur 14.



Figur 14 visar järnvägsplanens markanspråk inom detaljplan för Kungsängens industriområde. Inom hela servitutet föreslås även tillfällig nyttjanderätt.

## Permanent markanspråk

Järnvägsplan berör kvartersmark för GARAGE OCH HANDEL samt BENSINSTATION och allmän plats för GATUPLANTERING och GATA.

Ny järnvägsmark med äganderätt inom garage och handel och gatuplantering bedöms ej vara förenligt med detaljplan, delområde upphävs. För järnvägsmark med servitutsrätt som berör garage och handel bedöms mindre avvikelse vara möjlig eftersom den mycket begränsade ytan endast ska användas som serviceväg. Ytan kommer ej anläggas eller tas i anspråk. Syftet med detaljplanen bedöms ej motverkas.

Ny järnvägsmark med äganderätt inom gatuplantering bedöms strida mot detaljplanen, delområden föreslås upphävas.

Ny järnvägsmark med servitutsrätt som berör gata bedöms vara förenligt med angiven markanvändning inom detaljplanen eftersom de mycket begränsade ytorna ska användas som påspåringsplats på befintlig gata samt serviceväg. Se Tabell 29.

Vid km-tal 64+300 finns en bestämmelse (x<sup>1</sup>) som anger att området ska vara tillgängligt för allmän gång- och cykeltrafik i tunnel under järnvägen. Denna tunnel har ej utförts. Denna bestämmelse behöver därtill hanteras inom ramen för upphävandet.

Tabell 29 visar bedömning av permanent markanspråk. markanspråk sker både väst (v) och öst (ö) om spåren.

| Markanvändning detaljplan                             | Markanspråk järnvägsplan | Sektion järnvägsplan (ca km-tal) | Berörd area (ca)     | Förenligt med detaljplan | Mindre avvikelse | Åtgärd            |
|---|--------------------------|----------------------------------|----------------------|--------------------------|------------------|-------------------|
| Kvartersmark Garage och handel (i huvudsak prickmark) | J                        | 64+380 - 64+410 (v)              | 415 m <sup>2</sup>   | Nej                      | Nej              | Delområde upphävs |
|   | Js                       | 64+380 - 64+400 (v)              | 110 m <sup>2</sup>   | Nej                      | Ja               | x                 |
| Allmän plats Gatuplantering                           | J                        | 64+125 - 64+300 (ö)              | 1 710 m <sup>2</sup> | Nej                      | Nej              | Delområde upphävs |
|   | J                        | 64+150 - 64+170 (v)              | 40 m <sup>2</sup>    | Nej                      | Nej              | Delområde upphävs |
| Allmän plats Gata                                     | Js                       | 64+150 - 63+170 (ö)              | 230 m <sup>2</sup>   | Ja                       | x                | x                 |
|   | Js                       | 64+490 - 64+530 (v)              | 470 m <sup>2</sup>   | Ja                       | x                | x                 |

## Tillfälligt markanspråk

Järnvägsplanen berör detaljplanen i form av tillfällig nyttjanderätt, se Tabell 30.

Tabell 30 visar påverkan av tillfälligt markanspråk. Markanspråk sker både väst (v) och öst (ö) om spåren.

| Markanvändning detaljplan                         | Sektion järnvägsplan (ca km-tal) | Berörd area (ca)     | Markanvändning idag                                   |
|---|----------------------------------|----------------------|---|
| Allmän plats<br>Gatuplantering                    | 65+080 - 4+310 (v)               | 1 950 m <sup>2</sup> | Gata, gräsyta, parkering                              |
|   | 64+080 - 64+120 (v)              | 3 740 m <sup>2</sup> | Gräsyta   |
|   | 64+130 - 64+150 (v)              | 330 m <sup>2</sup>   | Gräsyta   |
|   | 64+130 - 64+150 (ö)              | 290 m <sup>2</sup>   | Gata, gräsyta   |
|   | 64+170 - 64+190 (v)              | 180 m <sup>2</sup>   | Gräsyta   |
|   | 64+170 - 64+220 (ö)              | 250 m <sup>2</sup>   | Gata  |
|   | 64+260 - 64+290 (ö)              | 380 m <sup>2</sup>   | Gata, parkering                                       |
|   | 64+490 - 64+520 (v)              | 400 m <sup>2</sup>   | Infartsväg fastighet                                  |
|   | 64+500 - 64+540 (v)              | 600 m <sup>2</sup>   | Grönyta intill väg                                    |
| Kvartersmark Garage och handel (delvis prickmark) | 64+340 - 64+430 (v)              | 2 070 m <sup>2</sup> | Industri, parkering, hårdgjorda ytor (delvis bebyggd) |
| Kvartersmark Industri                             | 64+270 (ö)                       | 30 m <sup>2</sup>    | Parkering   |
| Allmän plats Gata                                 | 64+490 - 64+530 (v)              | 400 m <sup>2</sup>   | Gata  |
|   | 64+150 - 64+170 (ö)              | 200 m <sup>2</sup>   | Gata  |



## Permanent markanspråk

Järnvägsplanen berör allmän plats för PARK och kvartersmark för BOSTÄDER.

Detta är inte förenligt med angiven markanvändning inom detaljplanen. För dessa delområden bedöms järnvägsplanen strida mot detaljplanen. Detaljplanen föreslås upphävas i dessa berörda delområden, se Tabell 31.

Tabell 31 visar bedömning av permanent markanspråk. Samtliga markanspråk sker öst om spåren.

| Markanvändning detaljplan                                   | Markanspråk järnvägsplan | Sektion järnvägsplan (ca km-tal) | Berörd area (ca)     | Förenligt med detaljplan | Mindre avvikelser | Åtgärd            |
|---|--------------------------|----------------------------------|----------------------|--------------------------|-------------------|-------------------|
| Allmän plats Park   | J                        | 63+820 - 63+980                  | 1 810 m <sup>2</sup> | Nej                      | Nej               | Delområde upphävs |
|   | J                        | 64+080 - 64+120                  | 340 m <sup>2</sup>   | Nej                      | Nej               | Delområde upphävs |
|   | Js                       | 64+820                           | 235 m <sup>2</sup>   | Nej                      | Nej               | Delområde upphävs |
| Kvartersmark Bostäder, i vissa fall småindustri (prickmark) | J                        | 64+080 - 64+120                  | 250 m <sup>2</sup>   | Nej                      | Nej               | Delområde upphävs |

## Tillfälligt markanspråk

Järnvägsplanen berör detaljplanen i form av tillfällig nyttjanderätt, se Tabell 32.

Tabell 32 visar påverkan av tillfälligt markanspråk. Samtliga markanspråk sker öst om spåren.

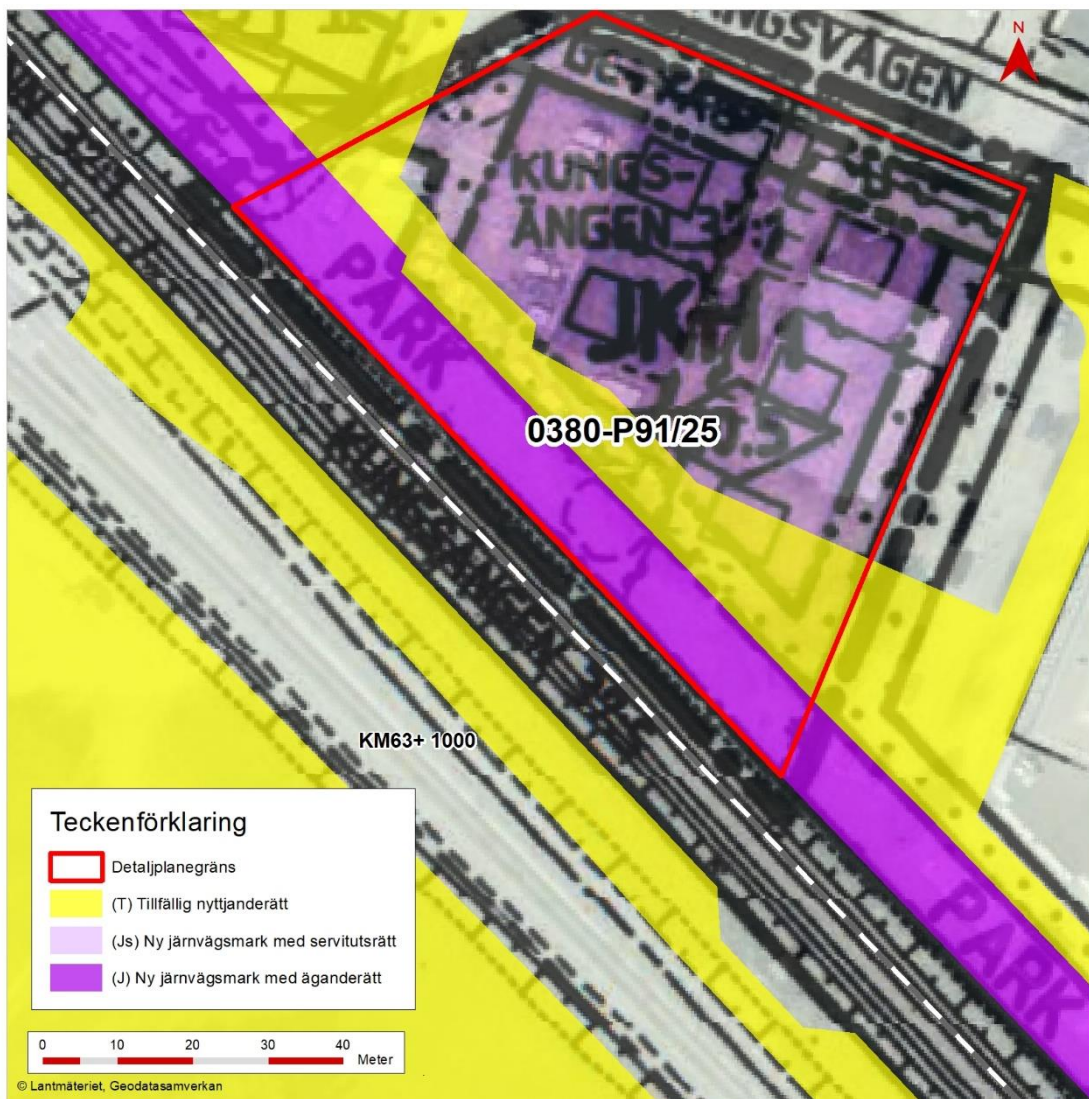
| Markanvändning detaljplan                                   | Sektion järnvägsplan (ca km-tal) | Berörd area (ca)     | Markanvändning idag                  |
|---|----------------------------------|----------------------|--------------------------------------|
| Kvartersmark Bostäder, i vissa fall småindustri (prickmark) | 64+080 - 64+110                  | 1 350 m <sup>2</sup> | Industri, parkering, hårdgjorda ytor |
| Allmän plats Gata   | 64+010                           | 30 m <sup>2</sup>    | Väg                                  |
| Allmän plats Park   | 63+800 - 63+850                  | 1 250 m <sup>2</sup> | Parkering, grönyta, träd/buske       |
|   | 63+800                           | 190 m <sup>2</sup>   | Gata privat fastighet                |

## 15. Detaljplan för Del av Kvarteret Sofiedal, 0380-P91/25

Detaljplanen vann laga kraft 1991-05-15 och genomförandetiden har gått ut.

I detaljplanens planbeskrivning uppges att syftet med detaljplanen är att möjliggöra uppförandet av byggnad för småindustri, kontor samt handel.

Detaljplanen berörs av både permanent och tillfälligt markanspråk, se Figur 16.



Figur 16 visar järnvägsplanens markanspråk inom detaljplan för Del av Kvarteret Sofiedal.

## Permanent markanspråk

Järnvägsplan berör allmän plats för PARK.

Detta är inte förenligt med angiven markanvändning inom detaljplanen. För detta delområde bedöms järnvägsplanen strida mot detaljplanen. Detaljplanen föreslås upphävas i berört delområde, Tabell 33.

Tabell 33 visar bedömning av permanent markanspråk. Markanspråk sker öst om spåren.

| Markanvändning detaljplan | Markanspråk järnvägsplan | Sektion järnvägsplan (ca km-tal) | Berörd area (ca)     | Förenligt med detaljplan | Mindre avvikelser | Åtgärd            |
|---------------------------|--------------------------|----------------------------------|----------------------|--------------------------|-------------------|-------------------|
| Allmän plats Park         | J                        | 63+980 – 64+090                  | 1 050 m <sup>2</sup> | Nej                      | Nej               | Delområde upphävs |

## Tillfälligt markanspråk

Järnvägsplanen berör detaljplanen i form av tillfällig nyttjanderätt, se Tabell 34.

Tabell 34 visar påverkan av tillfälligt markanspråk. Samtliga markanspråk sker öst om spåren.

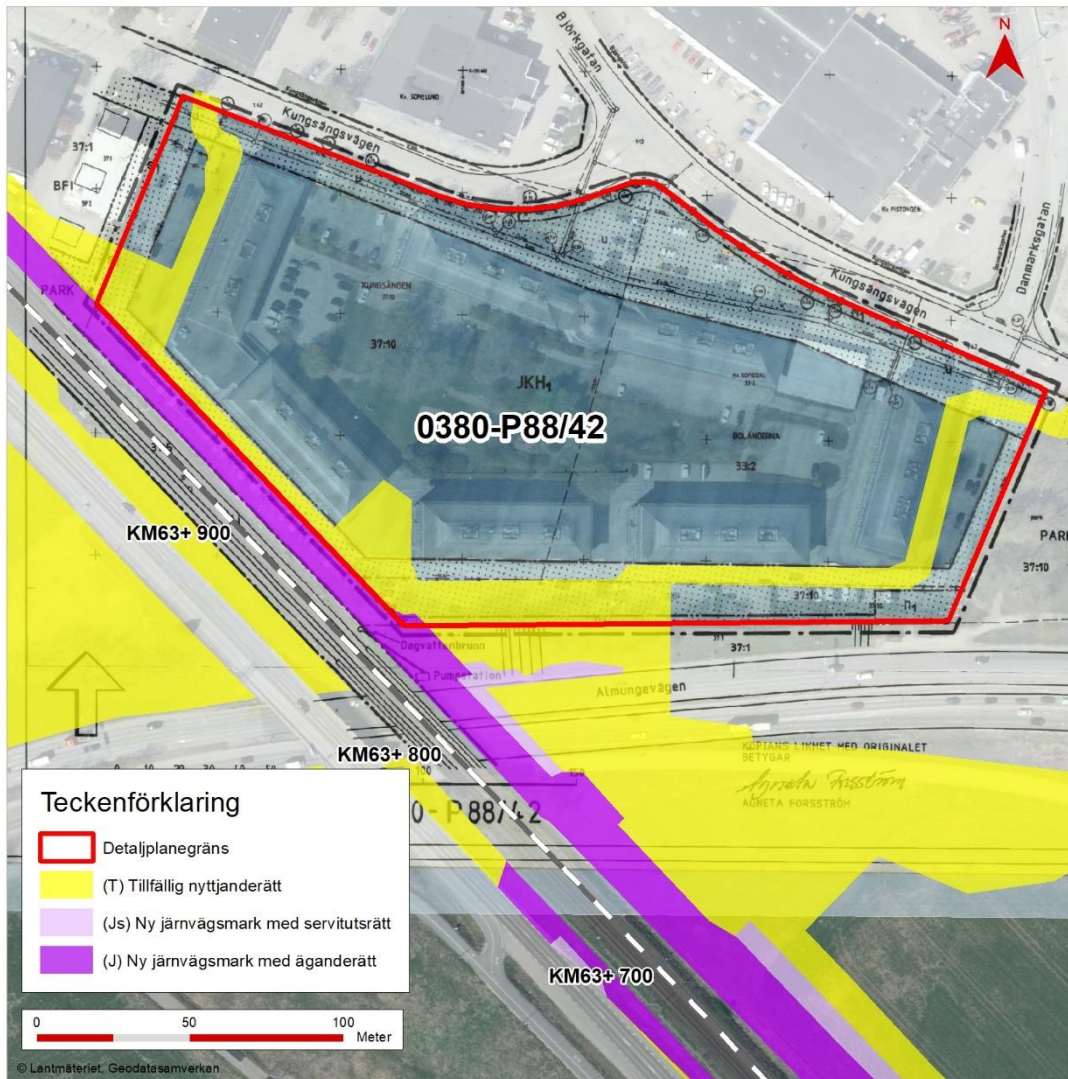
| Markanvändning detaljplan   | Sektion järnvägsplan (ca km-tal) | Berörd area (ca)   | Markanvändning idag                     |
|---|----------------------------------|--------------------|---|
| Allmän plats Park   | 63+930 - 64+090                  | 110 m <sup>2</sup> | Grusyta/gräsyta på industriområde       |
| Kvartersmark<br>Småindustri, kontor,<br>handel med<br>skrymmande varor, ej<br>livsmedel (delvis<br>prickmark) | 63+930 - 64+070                  | 750 m <sup>2</sup> | Industri, parkering,<br>hårdgjorda ytor |
|   | 64+070                           | 30 m <sup>2</sup>  | Industri, parkering,<br>hårdgjorda ytor |

## 16. Detaljplan för Kvarteret Sofiedal, 0380-P88/42

Detaljplanen vann laga kraft 1988-08-20 och genomförandetiden har gått ut.

Syftet med detaljplanen bedöms enligt planbeskrivningen vara att reglera bebyggelsen inom kvarteret.

Detaljplanen berörs av både permanent och tillfälligt markanspråk, se Figur 17.



Figur 17 visar järnvägsplanens markanspråk inom detaljplan för Kvarteret Sofiedal.

## Permanent markanspråk

Järnvägsplan berör kvartersmark för SMÅINDUSTRI, KONTOR OCH HANDEL.

Detta är inte förenligt med angiven markanvändning inom detaljplanen. För detta delområde bedöms järnvägsplanen strida mot detaljplanen. Detaljplanen föreslås upphävas i berört delområde, se Tabell 35.

Tabell 35 visar bedömning av permanent markanspråk. Markanspråk sker öst om spåren.

| Markanvändning detaljplan   | Markanspråk järnvägsplan | Sektion järnvägsplan (ca km-tal) | Berörd area (ca)  | Förenligt med detaljplan | Mindre avvikelser | Åtgärd            |
|---|--------------------------|----------------------------------|-------------------|--------------------------|-------------------|-------------------|
| Kvartersmark småindustri, kontor och handel (med skrymmande varor ej livsmedel) | J                        | 63+850 - 63+980                  | 95 m <sup>2</sup> | Nej                      | Nej               | Delområde upphävs |

## Tillfälligt markanspråk

Järnvägsplanen berör detaljplanen i form av tillfällig nyttjanderätt, se Tabell 36.

Tabell 36 visar påverkan av tillfälligt markanspråk. Markanspråk sker öst om spåren.

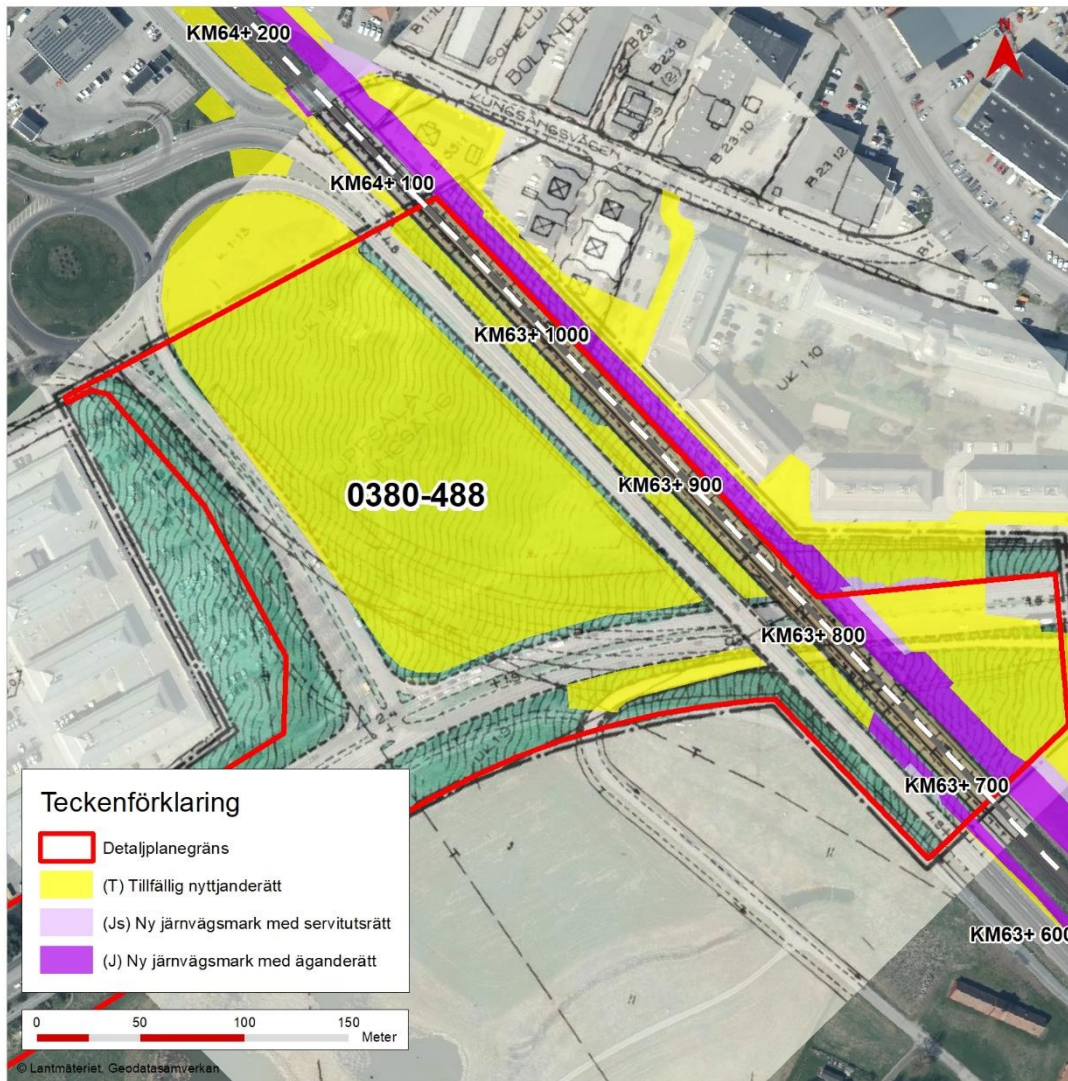
| Markanvändning detaljplan  | Sektion järnvägsplan (ca km-tal) | Berörd area (ca)     | Markanvändning idag            |
|--|----------------------------------|----------------------|--------------------------------|
| Kvartersmark småindustri, kontor och handel (med skrymmande varor ej livsmedel) (delvis prickmark) | 63+800 - 64+020                  | 4 800 m <sup>2</sup> | Gata inom fastighet, parkering |

## 17. Detaljplan för Kungsängsleden, 0380-488

Detaljplanen vann laga kraft 1978-12-21 och genomförandetiden har gått ut.

Syftet med detaljplanen bedöms enligt planbeskrivningen vara att möjliggöra Kungsängsleden.

Detaljplanen berörs av både permanent och tillfälligt markanspråk, se Figur 18.



Figur 18 visar järnvägsplanens markanspråk inom detaljplan för Kungsängsleden. Inom hela servituten föreslås även tillfällig nyttjanderätt.

## Permanent markanspråk

Järnvägsplan berör allmän plats för PARK ELLER PLANTERING samt GATA.

Detta är inte förenligt med angiven markanvändning inom detaljplanen. För dessa delområden bedöms järnvägsplanen strida mot detaljplanen. Detaljplanen föreslås upphävas i dessa berörda delområden, se Tabell 37.

Tabell 37 visar bedömning av permanent markanspråk. Markanspråk sker både väst (v) och öst (ö) om spåren.

| Markanvändning detaljplan          | Markanspråk järnvägsplan | Sektion järnvägsplan (ca km-tal) | Berörda area (ca)    | Förenligt med detaljplan | Mindre avvikelse | Åtgärd            |
|------------------------------------|--------------------------|----------------------------------|----------------------|--------------------------|------------------|-------------------|
| Allmän plats Park eller plantering | J                        | 63+670 - 63+770 (ö)              | 1 330 m <sup>2</sup> | Nej                      | Nej              | Delområde upphävs |
|                                    | J                        | 63+670 - 63+750 (v)              | 440 m <sup>2</sup>   | Nej                      | Nej              | Delområde upphävs |
|                                    | J                        | 63+800 (ö)                       | 40 m <sup>2</sup>    | Nej                      | Nej              | Delområde upphävs |
|                                    | Js                       | 63+690 - 63+710 (v)              | 70 m <sup>2</sup>    | Nej                      | Nej              | Delområde upphävs |
|                                    | Js                       | 63+780 (ö)                       | 15 m <sup>2</sup>    | Nej                      | Nej              | Delområde upphävs |
| Allmän plats Gata                  | J                        | 63+780                           | 35 m <sup>2</sup>    | Nej                      | Nej              | Delområde upphävs |
|                                    | Js                       | 63+770 (ö)                       | 25 m <sup>2</sup>    | Nej                      | Nej              | Delområde upphävs |
|                                    | Js                       | 63+780 - 63+820 (ö)              | 140 m <sup>2</sup>   | Nej                      | Nej              | Delområde upphävs |
|                                    | J                        | 63+770                           | 55 m <sup>2</sup>    | Nej                      | Nej              | Delområde upphävs |

## Tillfälligt markanspråk

Järnvägsplanen berör detaljplanen i form av tillfällig nyttjanderätt, se Tabell 38.

Tabell 38 visar påverkan av tillfälligt markanspråk. Markanspråk sker både väst (v) och öst (ö) om spåren.

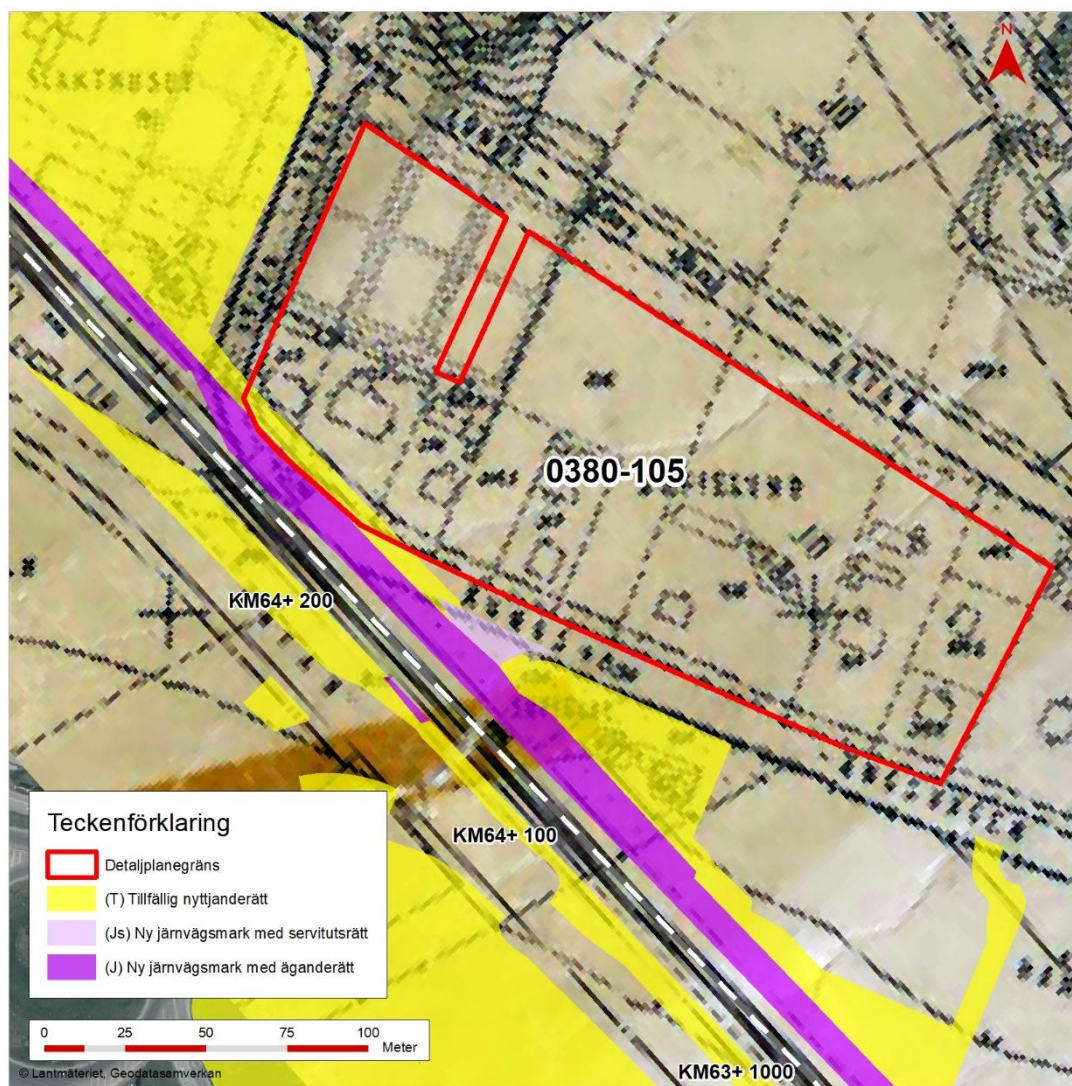
| Markanvändning detaljplan                                | Sektion järnvägsplan (ca km-tal) | Berörd area (ca)      | Markanvändning idag                              |
|--|----------------------------------|-----------------------|--|
| Allmän plats Park (gränslinje ej avsedd att fastställas) | 63+700 - 63+710 (v)              | 80 m <sup>2</sup>     | Väggkant/vägslänt                                |
|  | 63+670 - 63+770 (ö)              | 2 380 m <sup>2</sup>  | Åkermark   |
|  | 63+790 (ö)                       | 330 m <sup>2</sup>    | Slänt  |
|  | 63+750 - 63+780 (v)              | 320 m <sup>2</sup>    | Väggkant/vägslänt                                |
|  | 63+800 (v)                       | 50 m <sup>2</sup>     | Slänt  |
|  | 63+800 (v)                       | 560 m <sup>2</sup>    | Slänt mot väg                                    |
|  | 63+840 - 64+090 (v)              | 25 300 m <sup>2</sup> | Gräsyta, buskage, träd, gångstråk och bensinmack |
|  | 63+830 - 64+090 (v)              | 2 300 m <sup>2</sup>  | Gräsyta mellan väg och järnväg                   |
| Allmän plats Gata (gränslinje ej avsedd att fastställas) | 63+790 (ö)                       | 330 m <sup>2</sup>    | Gång- och cykelväg                               |
|  | 63+790 (v)                       | 50 m <sup>2</sup>     | Gång- och cykelväg                               |
|  | 63+800 (v)                       | 600 m <sup>2</sup>    | Gång- och cykelväg                               |
|  | 63+800 - 63+830 (ö)              | 1 460 m <sup>2</sup>  | Väg  |

## 18. Detaljplan för Sofielund, 0380-105

Detaljplanen vann laga kraft 1948-03-19 och genomförandetiden har gått ut.

Syftet med detaljplanen bedöms enligt planbeskrivningen vara att utvidga den tidigare detaljplanen.

Detaljplanen berörs av både permanent och tillfälligt markanspråk, se Figur 19.



Figur 19 visar järnvägsplanens markanspråk inom detaljplan för Sofielund.

## Permanent markanspråk

Järnvägsplan berör allmän plats för GATA.

Detta är inte förenligt med angiven markanvändning inom detaljplanen. För dessa delområden bedöms järnvägsplanen strida mot detaljplanen. Detaljplanen föreslås upphävas i dessa berörda delområden, se Tabell 39.

Tabell 39 visar bedömning av permanent markanspråk.

| Markanvändning detaljplan | Markanspråk järnvägsplan | Sektion järnvägsplan (ca km-tal) | Berörd area (ca)  | Förenligt med detaljplan | Mindre avvikelser | Åtgärd |
|---------------------------|--------------------------|----------------------------------|-------------------|--------------------------|-------------------|--------|
| Allmän plats gata         | J                        | 64+230 - 64+260                  | 20 m <sup>2</sup> | Nej                      | x                 | Nej    |

## Tillfälligt markanspråk

Järnvägsplanen berör detaljplanen i form av tillfällig nyttjanderätt, se Tabell 40.

Tabell 40 visar påverkan av tillfälligt markanspråk. Samtliga markanspråk sker öst om spåren.

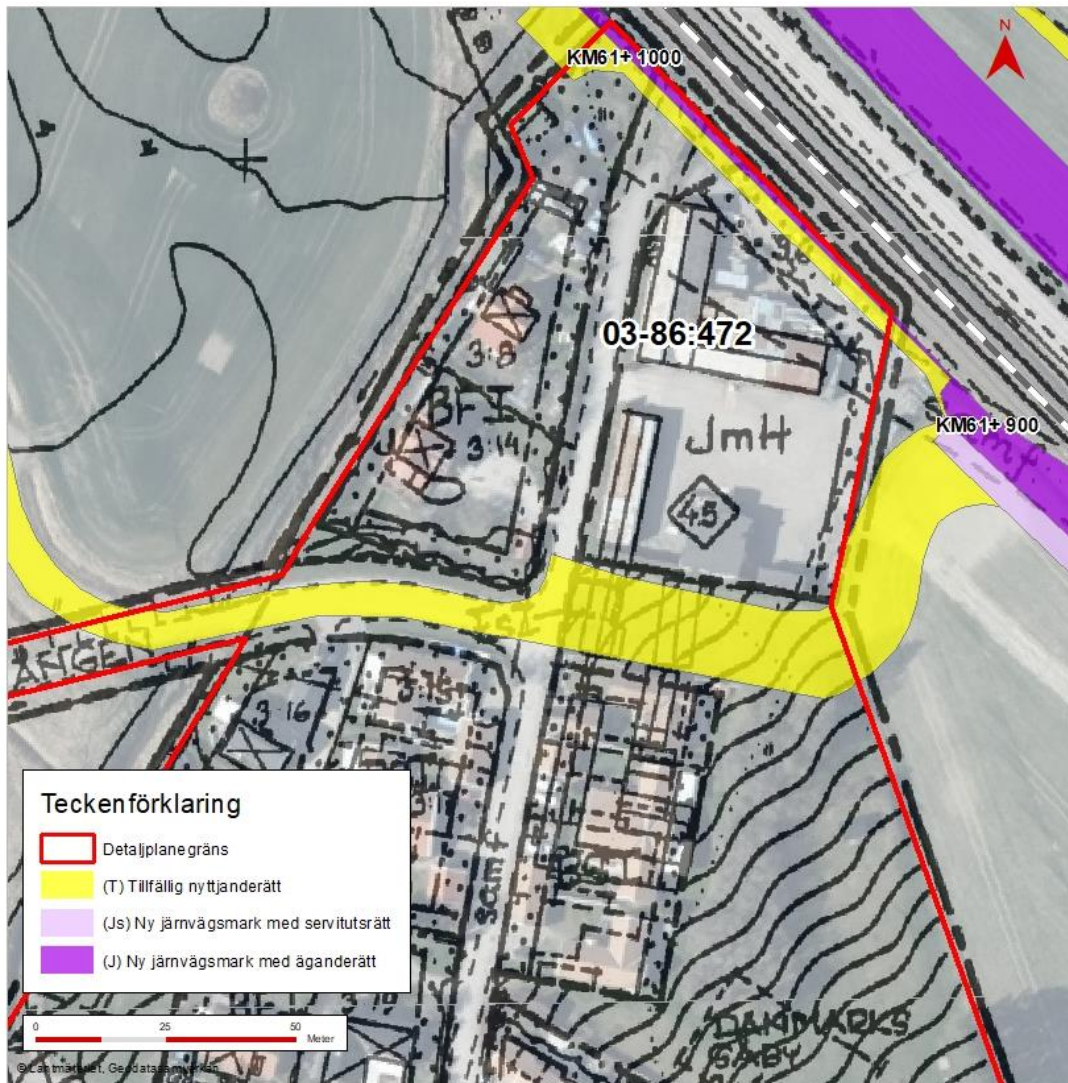
| Markanvändning detaljplan                | Sektion järnvägsplan (ca km-tal) | Berörd area (ca)   | Markanvändning idag                   |
|--|----------------------------------|--------------------|---------------------------------------|
| Kvartersmark Industri (delvis prickmark) | 64+190 - 64+260                  | 400 m <sup>2</sup> | Industri, parkering (hårdgjorda ytor) |

## 19. Detaljplan för Kuggebro, 03-86:472

Detaljplanen vann laga kraft 1986-12-19 och genomförandetiden har gått ut.

Syftet med detaljplanen bedöms enligt planbeskrivningen vara rivning av saneringsmogen bebyggelse och möjliggörande av 18 nya lägenheter i kedjehus eller parhusform.

Detaljplanen berörs av både permanent och tillfälligt markanspråk, se Figur 20.



Figur 20 visar järnvägsplanens markanspråk inom detaljplan för Kuggebro.

## Permanent markanspråk

Järnvägsplan berör allmän plats för VÄG och kvartersmark för BOSTÄDER samt SMÅINDUSTRI OCH HANDEL.

Detta är inte förenligt med angiven markanvändning inom detaljplanen. För dessa delområden bedöms järnvägsplanen strida mot detaljplanen. Detaljplanen föreslås upphävas i dessa berörda delområden, se Tabell 41.

Tabell 41 visar bedömning av permanent markanspråk. Samtliga markanspråk sker väst om spåren.

| Markanvändning detaljplan                       | Markanspråk järnvägsplan | Sektion järnvägsplan (ca km-tal) | Berörd area (ca)  | Förenligt med detaljplan | Mindre avvikelser | Åtgärd            |
|---|--------------------------|----------------------------------|-------------------|--------------------------|-------------------|-------------------|
| Allmän plats Väg (enskilt huvudmannaskap)       | J                        | 61+970 - 61+990                  | 50 m <sup>2</sup> | Nej                      | Nej               | Delområde upphävs |
| Kvartersmark Bostäder (prickmark)               | J                        | 61+990 - 61+1000                 | 35 m <sup>2</sup> | Nej                      | Nej               | Delområde upphävs |
| Kvartersmark Småindustri och handel (prickmark) | J                        | 61+930 - 61+970                  | 60 m <sup>2</sup> | Nej                      | Nej               | Delområde upphävs |

## Tillfälligt markanspråk

Järnvägsplanen berör detaljplanen i form av tillfällig nyttjanderätt, se Tabell 42.

Tabell 42 visar påverkan av tillfälligt markanspråk. Samtliga markanspråk sker väst om spåren.

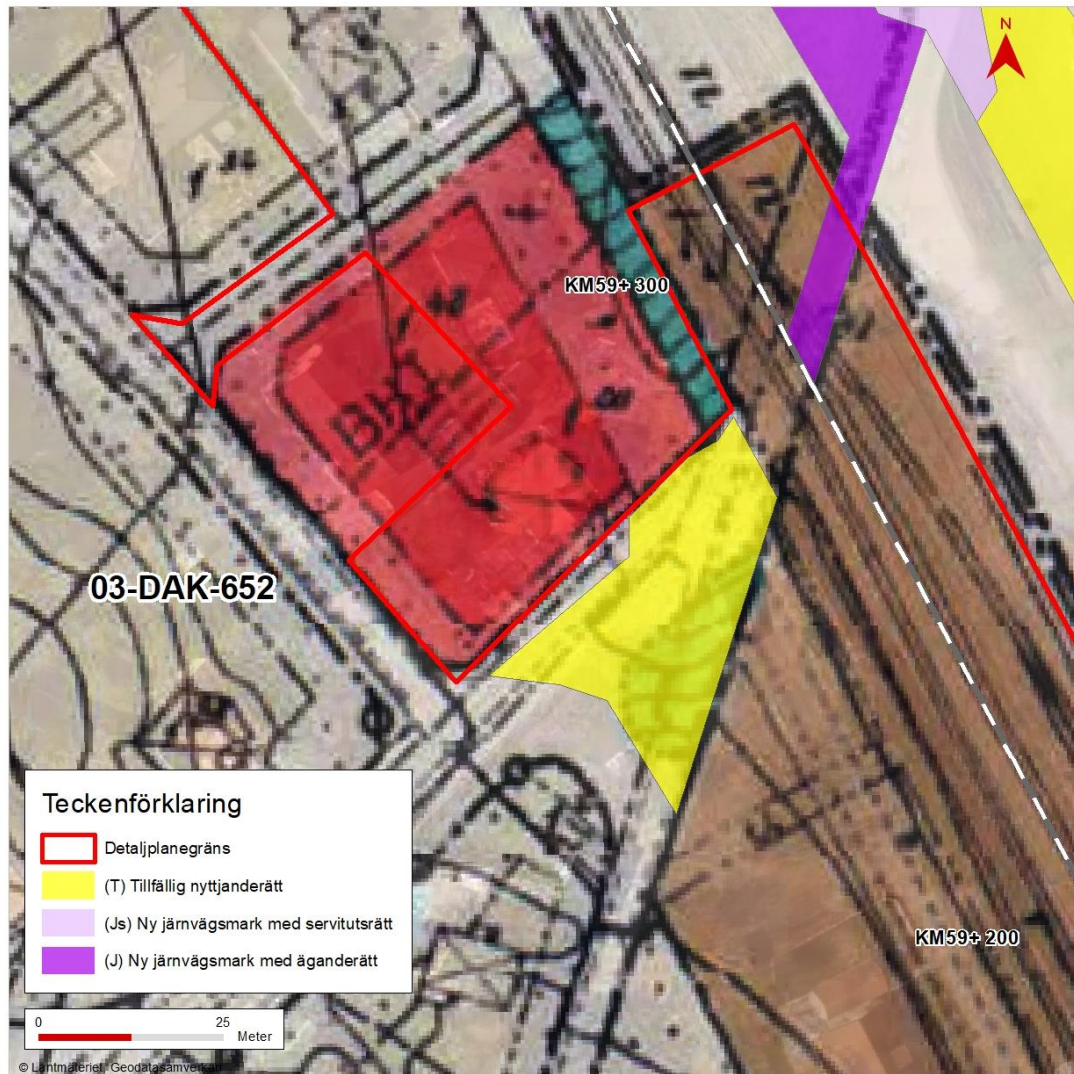
| Markanvändning detaljplan                       | Sektion järnvägsplan (ca km-tal) | Berörd area (ca)   | Markanvändning idag  |
|---|----------------------------------|--------------------|--|
| Allmän plats Väg                                | 61+900                           | 650 m <sup>2</sup> | Gräsyta  |
|   | 61+970 - 61+1000                 | 65 m <sup>2</sup>  | Gräsyta  |
| Allmän plats Park eller plantering              | 61+950                           | 860 m <sup>2</sup> | Väg  |
| Kvartersmark Småindustri och handel (prickmark) | 61+930 - 61+970                  | 130 m <sup>2</sup> | Hårdgjord yta, industriområde                                |
| Kvartersmark Bostäder (prickmark)               | 61+1000                          | 85 m <sup>2</sup>  | Grönyta/buskage (ej för vistelse) inom privat villafastighet |

## 20. Detaljplan för Bergsbrunna samhälle, 03-DAK-652

Detaljplanen vann laga kraft 1962-03-26 och genomförandetiden har gått ut.

Syftet med detaljplanen bedöms enligt planbeskrivningen vara att reglera bebyggelsen i Bergsbrunna samhälle.

Detaljplanen berörs av både permanent och tillfälligt markanspråk, se Figur 21.



Figur 21 visar järnvägsplanens markanspråk inom detaljplan för Bergsbrunna samhälle.

## Permanent markanspråk

Järnvägsplan berör allmän plats för VÄG, TORG, PARKERING samt PARK, PLANTERING och kvartersmark för JÄRNVÄGSÄNDAMÅL.

Ny järnvägsmark med äganderätt inom järnvägsändamål bedöms vara förenligt med detaljplan. Därmed bedöms järnvägsplanen strida mot detaljplan. Se Tabell 43.

Vid km-tal 59+290 finns ett z-område som anger att området ska vara tillgängligt för allmän trafik över järnvägen (Gårdsvägen). Denna planpassage finns i nuläget men föreslås stängas i järnvägsplan. Detta kan ses som planstridigt och kan därtill skapa framtida konflikter.

Denna bestämmelse behöver upphävas.

Tabell 43 visar bedömning av permanent markanspråk. Samtliga markanspråk sker väst om spåren.

| Markanvändning detaljplan        | Markanspråk järnvägsplan | Sektion järnvägsplan (ca km-tal) | Berörd area (ca)  | Förenligt med detaljplan | Mindre avvikelser | Åtgärd   |
|----------------------------------|--------------------------|----------------------------------|-------------------|--------------------------|-------------------|--|
| Kvartersmark för järnvägsändamål | J                        | 59+280                           | 90 m <sup>2</sup> | Ja                       | x                 | x (Stängning av plankorsning strider mot detaljplan som fastställer att korsningen ska vara tillgänglig för allmän gatutrafik) |

## Tillfälligt markanspråk

Järnvägsplanen berör detaljplanen i form av tillfällig nyttjanderätt, se Tabell 44.

Tabell 44 visar påverkan av tillfälligt markanspråk. Samtliga markanspråk sker öst om spåren.

| Markanvändning detaljplan         | Sektion järnvägsplan (ca km-tal) | Berörd area (ca)   | Markanvändning idag   |
|-----------------------------------|----------------------------------|--------------------|-----------------------|
| Allmän plats Park, plantering     | 59+260                           | 250 m <sup>2</sup> | Väg, gräsyta          |
| Allmän plats Väg, torg, parkering | 59+270                           | 470 m <sup>2</sup> | Väg, gräsyta, passage |
|                                   | 59+250                           | 30 m <sup>2</sup>  | Väg, gräsyta          |

## 21. Detaljplan för Kvarteret Oden Ygg, 0380-563

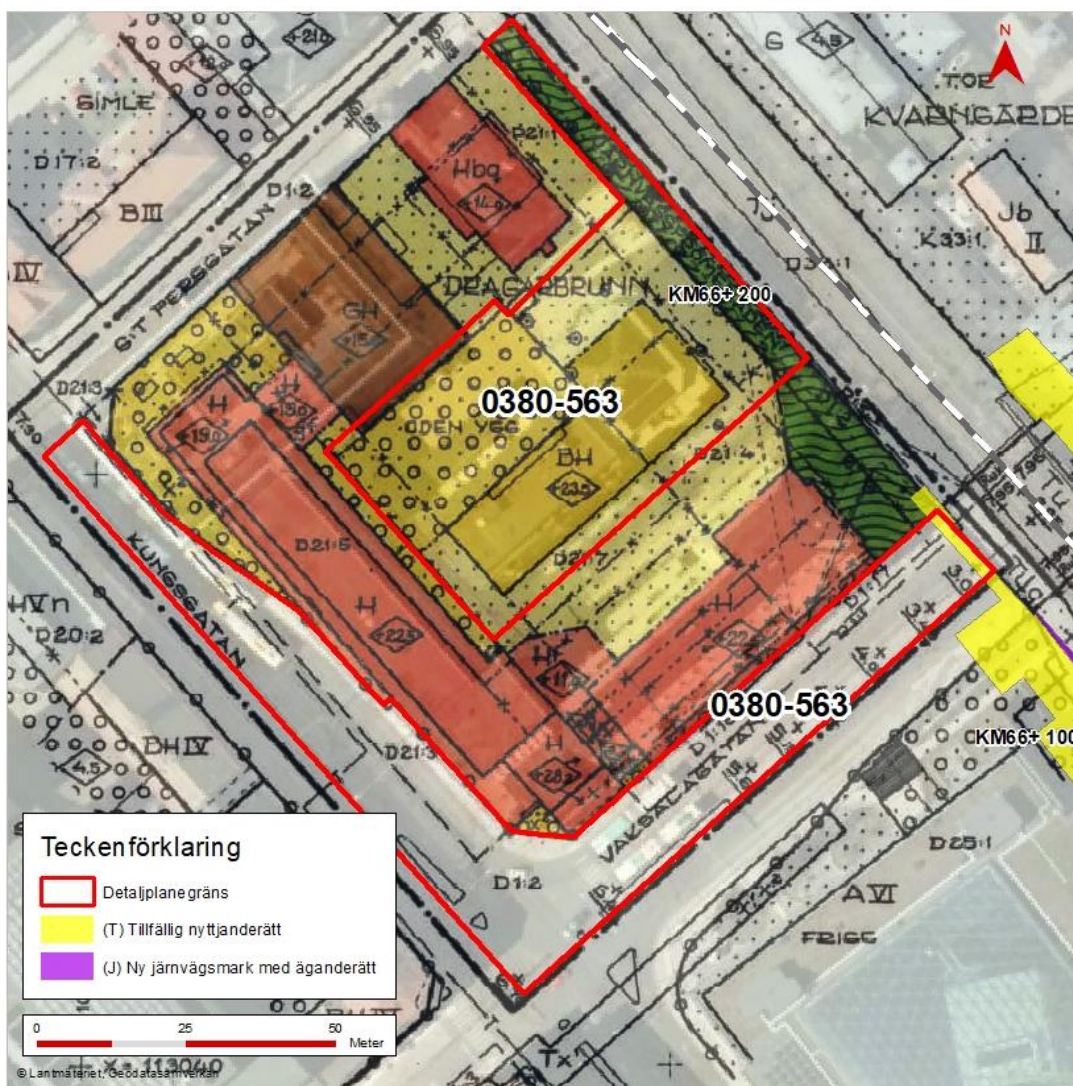
Detaljplanen vann laga kraft 1983-12-31 och genomförandetiden har gått ut.

Syftet med detaljplanen bedöms enligt planbeskrivningen vara att reglera bebyggelsen och möjliggöra ut- och ombyggnad av bostäder och handel inom befintligt kvarter.

Järnvägsplanen berör detaljplanen i form av tillfällig nyttjanderätt, se Figur 22 och Tabell 45. Markanspråket sker i planens sydvästra hörn.

Tabell 45 visar påverkan av tillfälligt markanspråk. Markanspråk sker väst om spåren.

| Markanvändning detaljplan    | Sektion järnvägsplan (ca km-tal) | Berörd area (ca)  | Markanvändning idag |
|------------------------------|----------------------------------|-------------------|---------------------|
| Allmän plats Gata eller torg | 66+150                           | 30 m <sup>2</sup> | Väg                 |



Figur 22 visar järnvägsplanens markanspråk inom detaljplan för Kvarteret Oden Ygg.

## 22. Detaljplan för Del av kvarteret Oden Ygg, 0380-P96/8

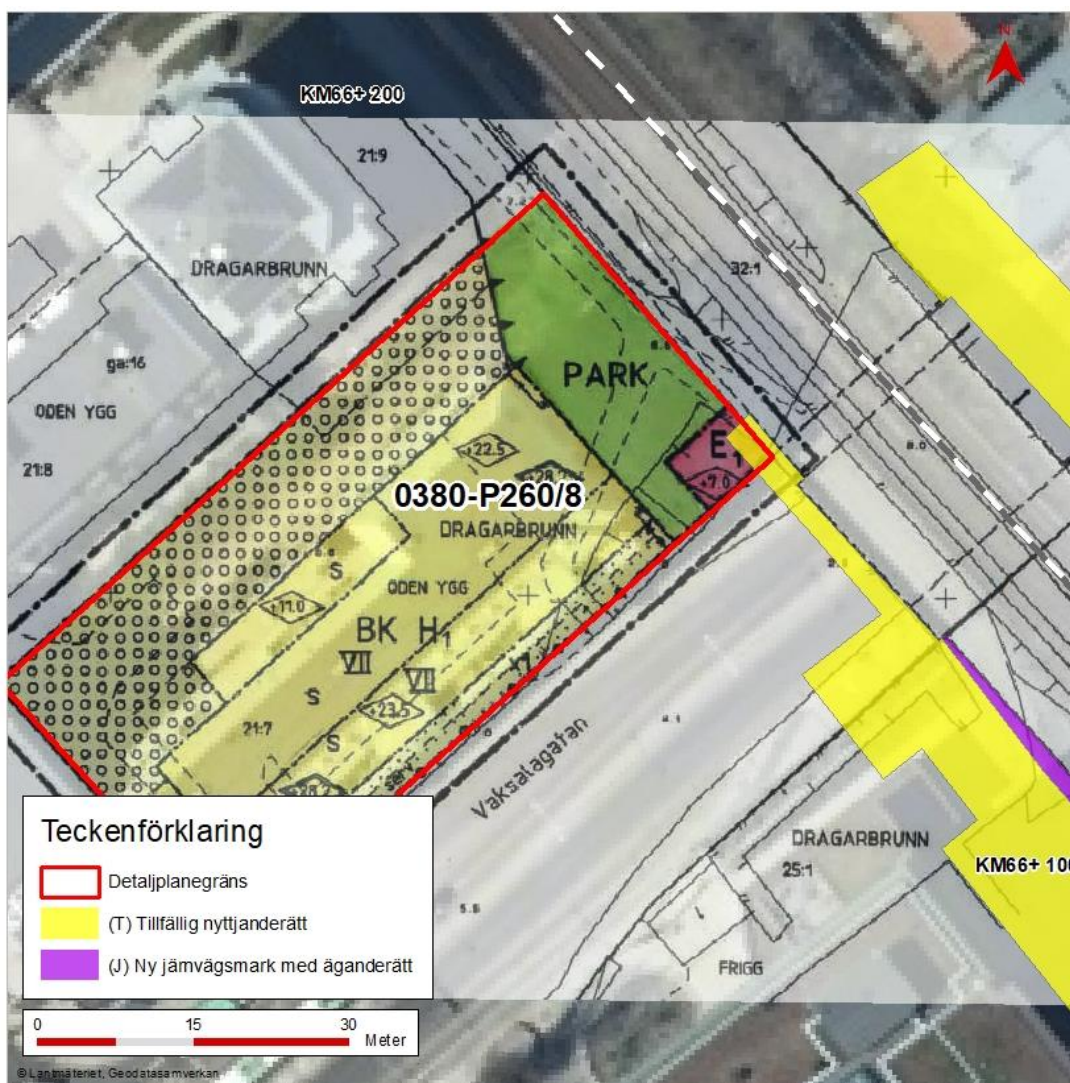
Detaljplanen vann laga kraft 1996-01-26 och genomförandetiden har gått ut.

I detaljplanens planbeskrivning uppges att syftet med detaljplanen är att skapa en mer flexibelt utnyttjande av befintlig byggnadsrätt till handel, bostäder och kontor.

Järnvägsplanen berör detaljplanen i form av tillfällig nyttjanderätt, se Figur 23 och Tabell 46.

Tabell 46 visar påverkan av tillfälligt markanspråk. Markanspråk sker väst om spåren.

| Markanvändning detaljplan     | Sektion järnvägsplan (ca km-tal) | Berörd area (ca)  | Markanvändning idag             |
|-------------------------------|----------------------------------|-------------------|---------------------------------|
| Kvartersmark<br>Transformator | 66+160                           | 10 m <sup>2</sup> | Gång- och cykelbana,<br>buskage |



Figur 23 visar järnvägsplanens markanspråk inom detaljplan för Del av kvarteret Oden Ygg.

## 23. Detaljplan för Kvarteret Tor, 0380-260

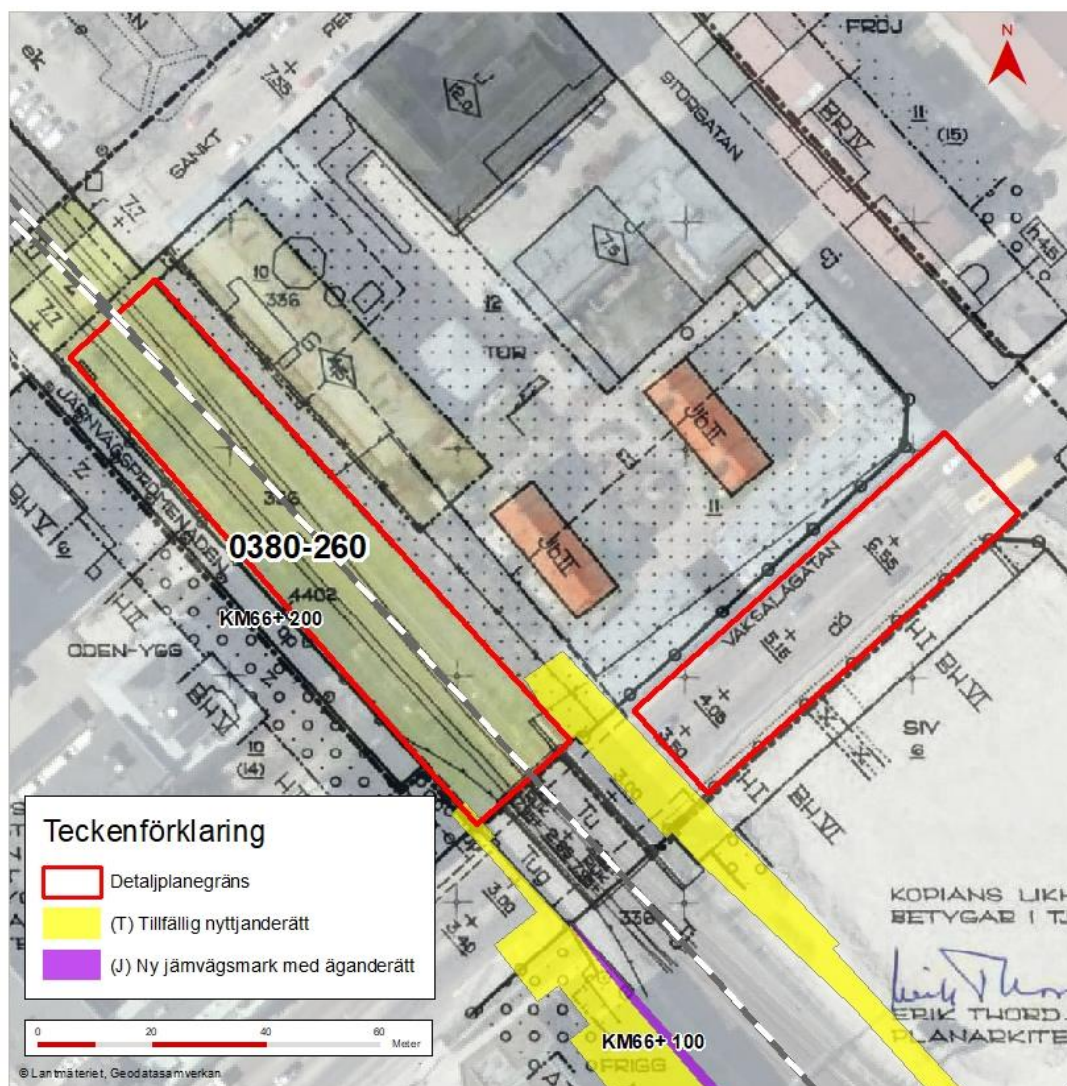
Detaljplan för Kvarteret Tor vann laga kraft 11 november 1964 och genomförandetiden har gått ut.

Syftet med detaljplanen bedöms enligt planbeskrivningen vara att reglera bebyggelsen genom att ha kvar befintlig verksamhet och möjliggöra för utbyggnad av garage.

Järnvägsplanen berör detaljplanen i form av tillfällig nyttjanderätt, se Figur 24 och Tabell 47. Markanspråket sker i planens sydvästra hörn.

Tabell 47 visar påverkan av tillfälligt markanspråk. Markanspråk sker väst om spåren.

| Markanvändning detaljplan       | Sektion järnvägsplan (ca km-tal) | Berörd area (ca) | Markanvändning idag |
|---------------------------------|----------------------------------|------------------|---------------------|
| Kvartersmark<br>Järnvägsändamål | 66+160                           | 5 m <sup>2</sup> | Järnväg             |



Figur 24 visar järnvägsplanens markanspråk inom detaljplan för Kvarteret Tor.

## 24. Detaljplan för Kvarteret Tor, 0380-P2001/53

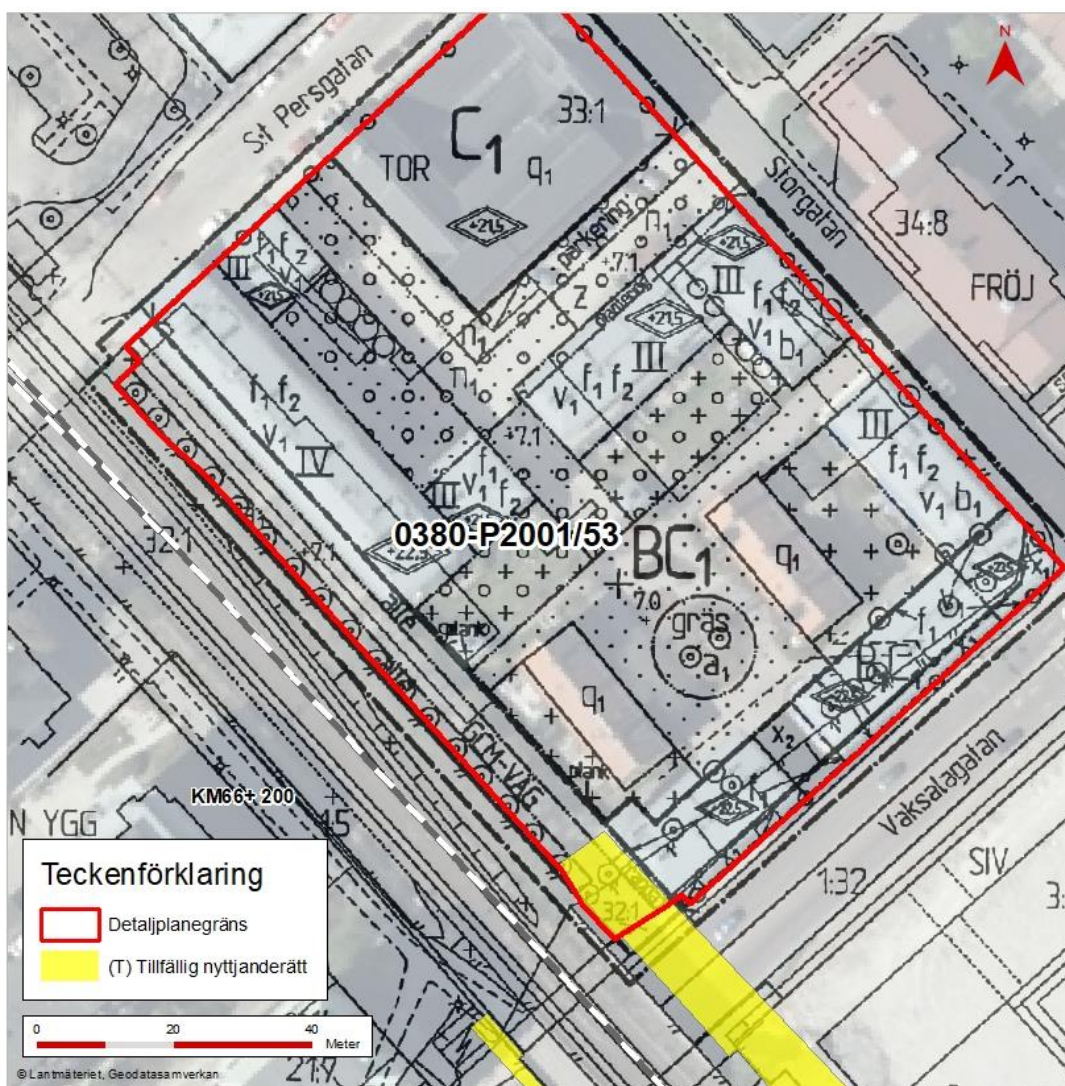
Detaljplan för Kvarteret Tor vann laga kraft år 2001-08-30 och genomförandetiden har gått ut.

I detaljplanens planbeskrivning uppges att syftet med detaljplanen bedöms vara att reglera bebyggelsen genom att möjliggöra bostadskompletteringar i form av flerbostadshus.

Järnvägsplanen berör detaljplanen i form av tillfällig nyttjanderätt, se Figur 25 och Tabell 48.

Tabell 48 visar påverkan av tillfälligt markanspråk. Markanspråk sker öst om spåren.

| Markanvändning detaljplan       | Sektion järnvägsplan (ca km-tal) | Berörd area (ca)   | Markanvändning idag               |
|---------------------------------|----------------------------------|--------------------|-----------------------------------|
| Allmän plats Gång- och cykelväg | 66+160 - 66+170                  | 130 m <sup>2</sup> | Grönyta/buskage (ej för vistelse) |



Figur 25 visar järnvägsplanens markanspråk inom detaljplan för Kvarteret Tor.

## 25. Detaljplan för Kvarteret Siv, 0380K-P2022/12

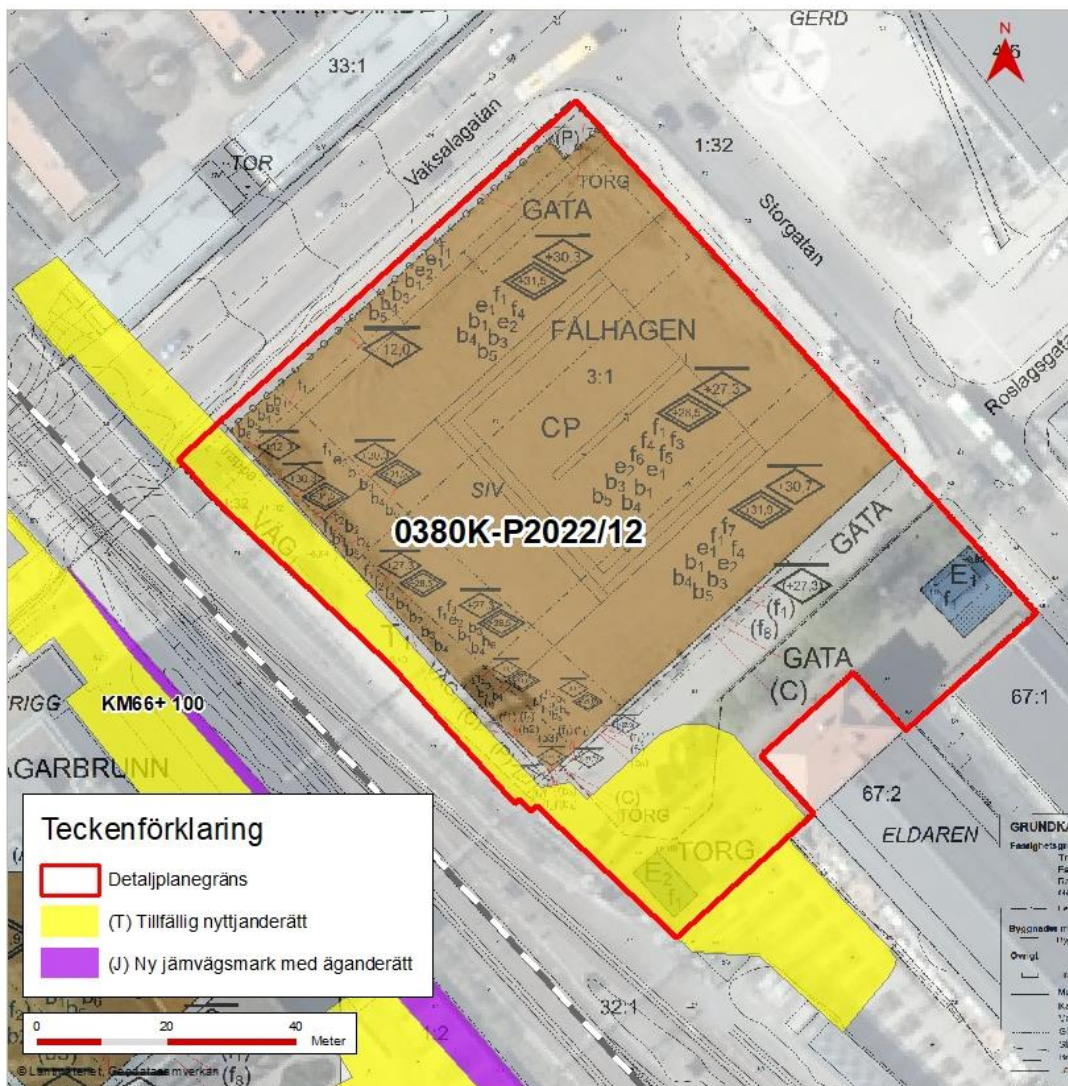
Detaljplanen vann laga kraft 2022-09-08 och genomförandetiden är 5 år.

I detaljplanens planbeskrivning uppges att syftet med detaljplanen är att möjliggöra en ny kontors- och hotellbyggnad med handel i bottenvåningen. Planläggningen syftar även till att säkerställa att byggnaden utformas med en hög arkitektonisk kvalitet eftersom den ligger i ett centralt läge och syns tydligt från foajévåningen i Uppsala konsert och kongress. Syftet är även att säkerställa en viktig gång- och cykelväg utmed järnvägen.

Järnvägsplanen berör detaljplanen i form av tillfällig nyttjanderätt, se Figur 26 och Tabell 49.

Tabell 49 visar påverkan av tillfälligt markanspråk. Samtliga markanspråk sker öst om spåren.

| Markanvändning detaljplan   | Sektion järnvägsplan (ca km-tal) | Berörd area (ca)   | Markanvändning idag               |
|---|----------------------------------|--------------------|-----------------------------------|
| Allmän plats Väg - Gång- och cykelväg, med kommunalt huvudmannaskap | 66+050 - 66+130                  | 410 m <sup>2</sup> | Grusplan, markarbeten har utförts |
| Kvartersmark Järnväg  | 66+050 - 66+080                  | 40 m <sup>2</sup>  | Grusplan, markarbeten har utförts |
| Allmän plats Torg   | 66+020 - 66+050                  | 440 m <sup>2</sup> | Torg, cykelparkering              |
| Allmän plats Gata   | 66+040 - 66+050                  | 230 m <sup>2</sup> | Väg                               |
| Kvartersmark Källsorteringsbyggnad                                  | 66+030                           | 50 m <sup>2</sup>  | Mindre byggnad                    |



Figur 26 visar järnvägsplanens markanspråk inom detaljplan för Kvarteret Siv. På grund av en konnektion vid KM 66 är KM 65 enbart cirka 950 meter lång.

## 26. Detaljplan för Kvarteret Suttung, 0380-P2010/35

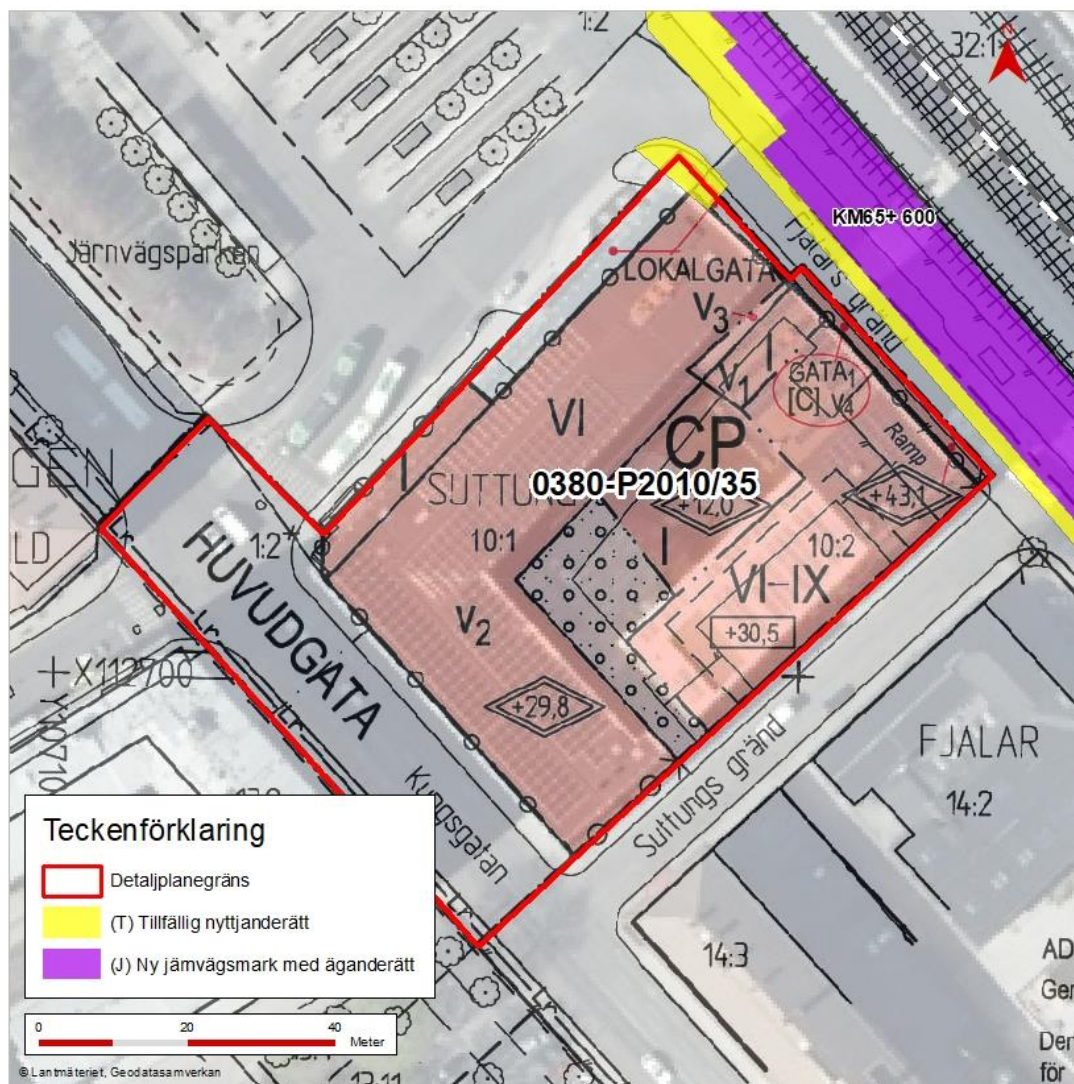
Detaljplanen vann laga kraft 2010-10-21 och genomförandetiden har gått ut.

I detaljplanens planbeskrivning uppges att syftet med detaljplanen är att möjliggöra för en ny byggnad samt en tillbyggnad av befintligt kontorshus. Byggnaderna ska inrymma lokaler för hotell, kontor och handel. Utbyggnaden ingår som en del i den pågående och genomförda upprustningen av resecentrum med omnejd.

Järnvägsplanen berör detaljplanen i form av tillfällig nyttjanderätt, se Figur 27 och Tabell 50.

Tabell 50 visar påverkan av tillfälligt markanspråk. Markanspråk sker väst om spåren.

| Markanvändning detaljplan | Sektion järnvägsplan (ca km-tal) | Berörd area (ca)  | Markanvändning idag |
|---------------------------|----------------------------------|-------------------|---------------------|
| Allmän plats Lokalgata    | 65+620                           | 20 m <sup>2</sup> | Trottoar            |



Figur 27 visar järnvägsplanens markanspråk inom detaljplan för Kvarteret Suttung.

## 27. Detaljplan för bostäder vid Uppsala resecentrum, 0380-P2009/26 samt ändring bostäder vid Uppsala Resecentrum 0380-P2012/2

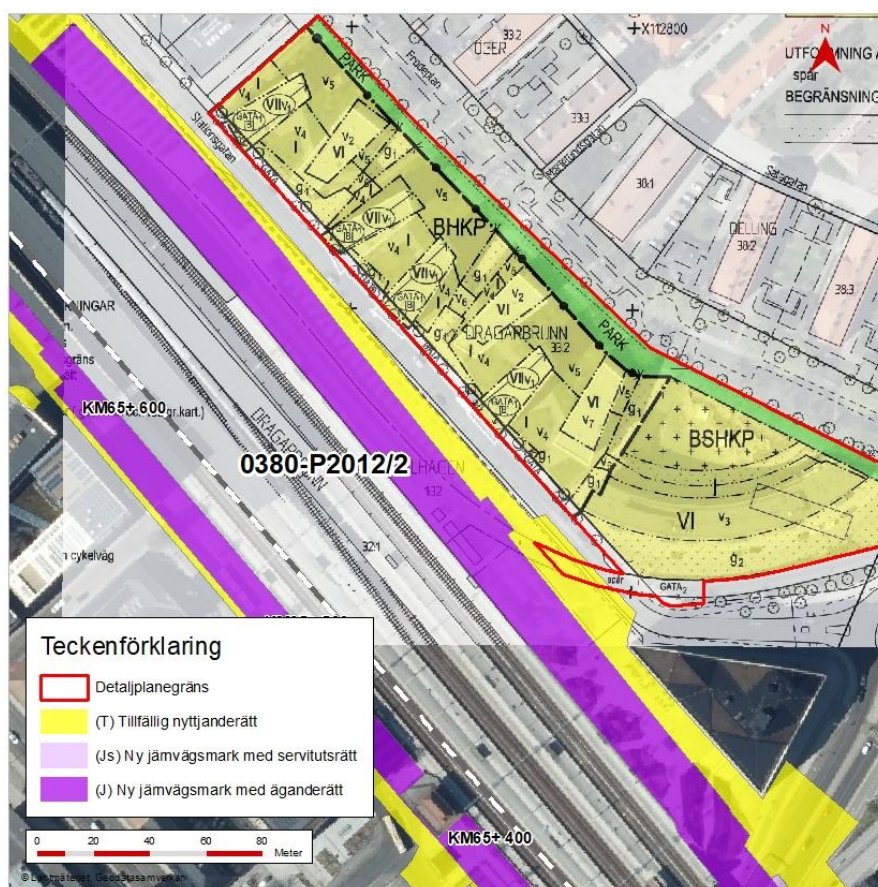
Detaljplanen för bostäder vid Uppsala resecentrum vann laga kraft 2009-07-10 respektive 2012-02-18 och genomförandetiden har gått ut.

I detaljplanens planbeskrivning uppges att syftet med detaljplanen är att möjliggöra för bostäder. Ändringen syftar till att reglera bebyggelsen (uppföra ytterligare ett våningsplan i bostadshusen).

Järnvägsplanen berör detaljplanen i form av tillfällig nyttjanderätt, se Figur 28 och Tabell 51.

Tabell 51 visar påverkan av tillfälligt markanspråk. Markanspråk sker öst om spåren.

| Markanvändning detaljplan                                    | Sektion järnvägsplan (ca km-tal) | Berörd area (ca)   | Markanvändning idag |
|--|----------------------------------|--------------------|---------------------|
| Allmän plats Gata (lokaltrafik samt trafik med museijärnväg) | 65+470                           | 120 m <sup>2</sup> | Spår                |



Figur 28 visar järnvägsplanens markanspråk inom Detaljplan för bostäder vid Uppsala resecentrum.

## 28. Detaljplan för Kvarteret Konduktören, 0380-P2015/18

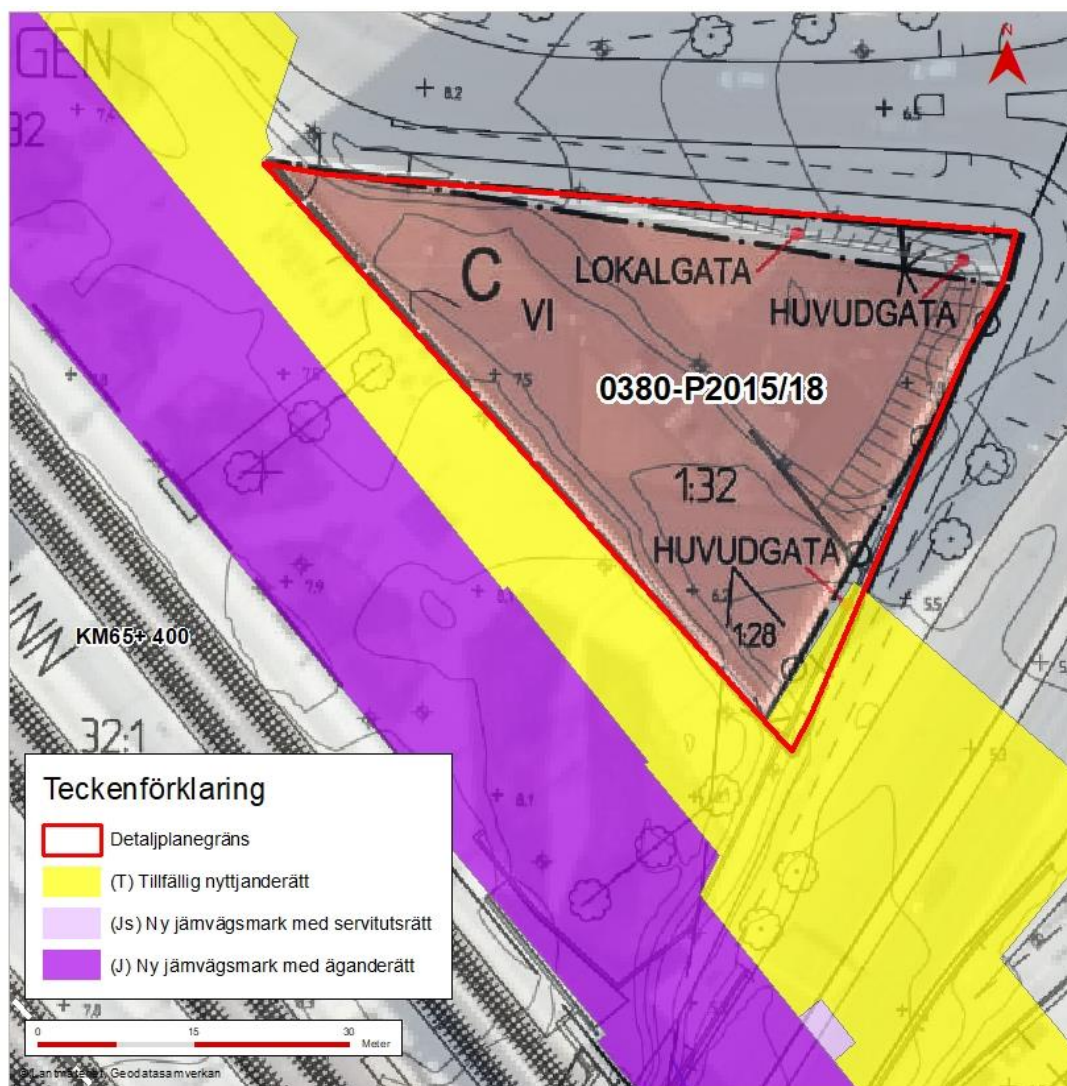
Detaljplanen vann laga kraft 2015-09-25 och genomförandetiden har gått ut.

I detaljplanens planbeskrivning uppges att syftet med detaljplanen är att reglera bebyggelsen genom att ändra formen på byggrätten.

Järnvägsplanen berör detaljplanen i form av tillfällig nyttjanderätt, se Figur 29 och Tabell 52. Markanspråket sker i planens södra hörn.

Tabell 52 visar påverkan av tillfälligt markanspråk. Markanspråk sker öst om spåren.

| Markanvändning detaljplan | Sektion järnvägsplan (ca km-tal) | Berörd area (ca)  | Markanvändning idag           |
|---------------------------|----------------------------------|-------------------|-------------------------------|
| Allmän plats<br>Huvudgata | 65+350                           | 40 m <sup>2</sup> | Trottoar, gång- och cykelbana |



Figur 29 visar järnvägsplanens markanspråk inom detaljplan för Kvarteret Konduktören.

## 29. Detaljplan för Del av Östra Bergsbrunna 0380-P2005/46

Detaljplanen vann laga kraft 2005-09-21 och genomförandetiden har gått ut

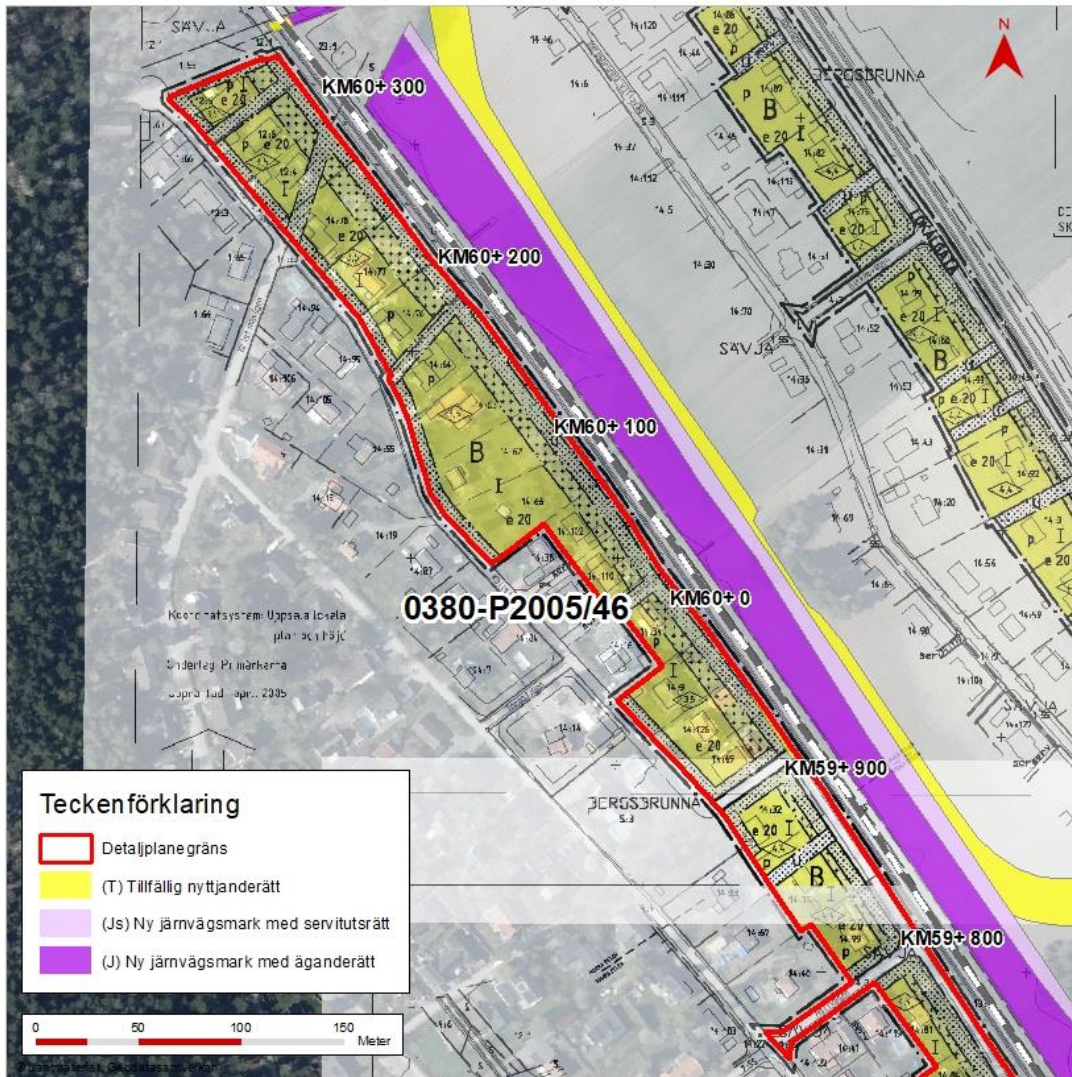
I detaljplanens planbeskrivning uppges att syftet med detaljplanen är att ge möjlighet för fastighetsägarna att bygga mindre komplementbyggnader på mark som enligt gällande plan inte får bebyggas.

Järnvägsplanen berör detaljplanen i form av tillfällig nyttjanderätt, se Figur 30 och 31 samt Tabell 53. Mindre markanspråk sker i södra och norra änden, ett längre markanspråk föreslås längsmed planens östra gräns.

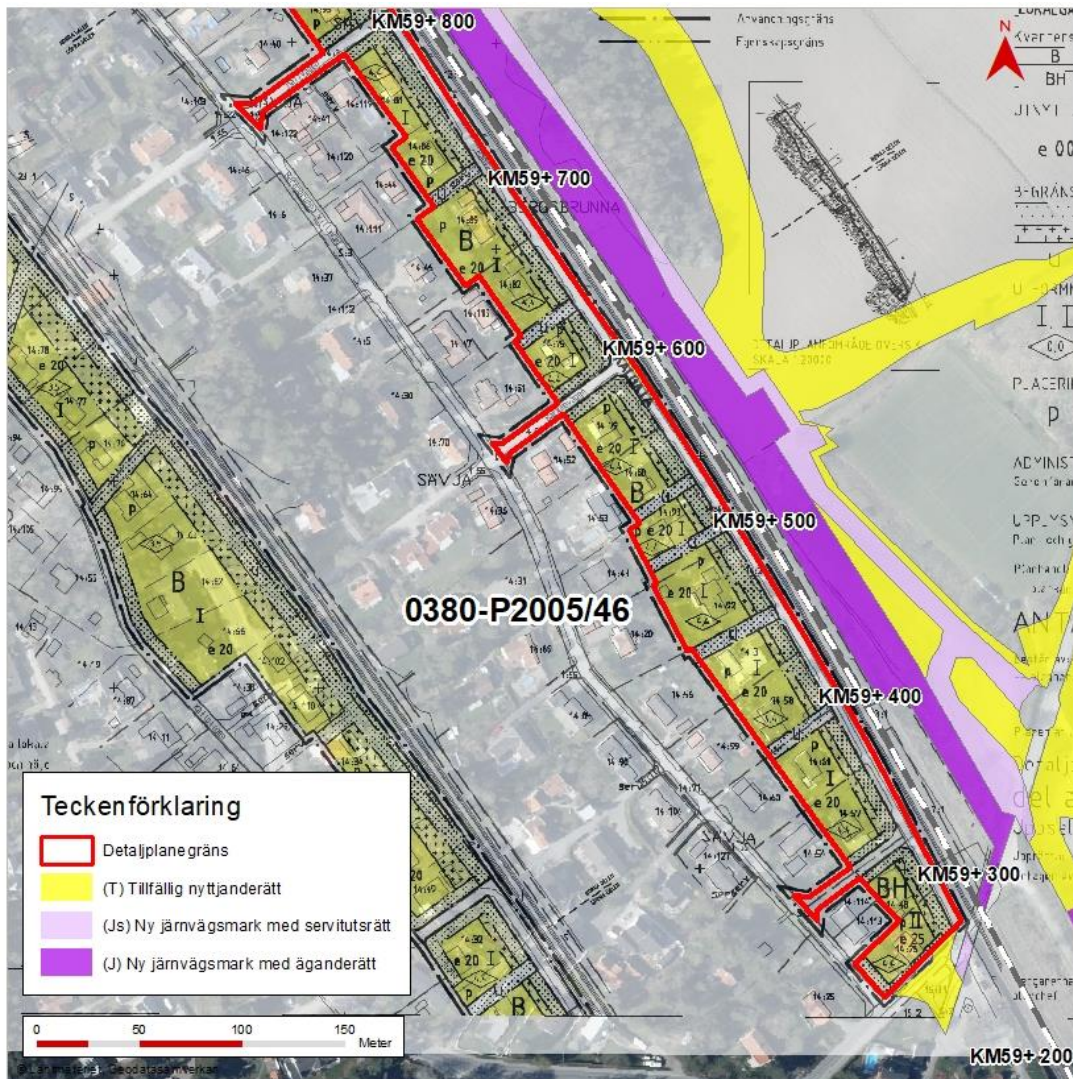
Hur järnvägsplan berör villafastigheter redovisas i Figur 32.

Tabell 53 visar påverkan av tillfälligt markanspråk. Samtliga markanspråk sker väst om spåren.

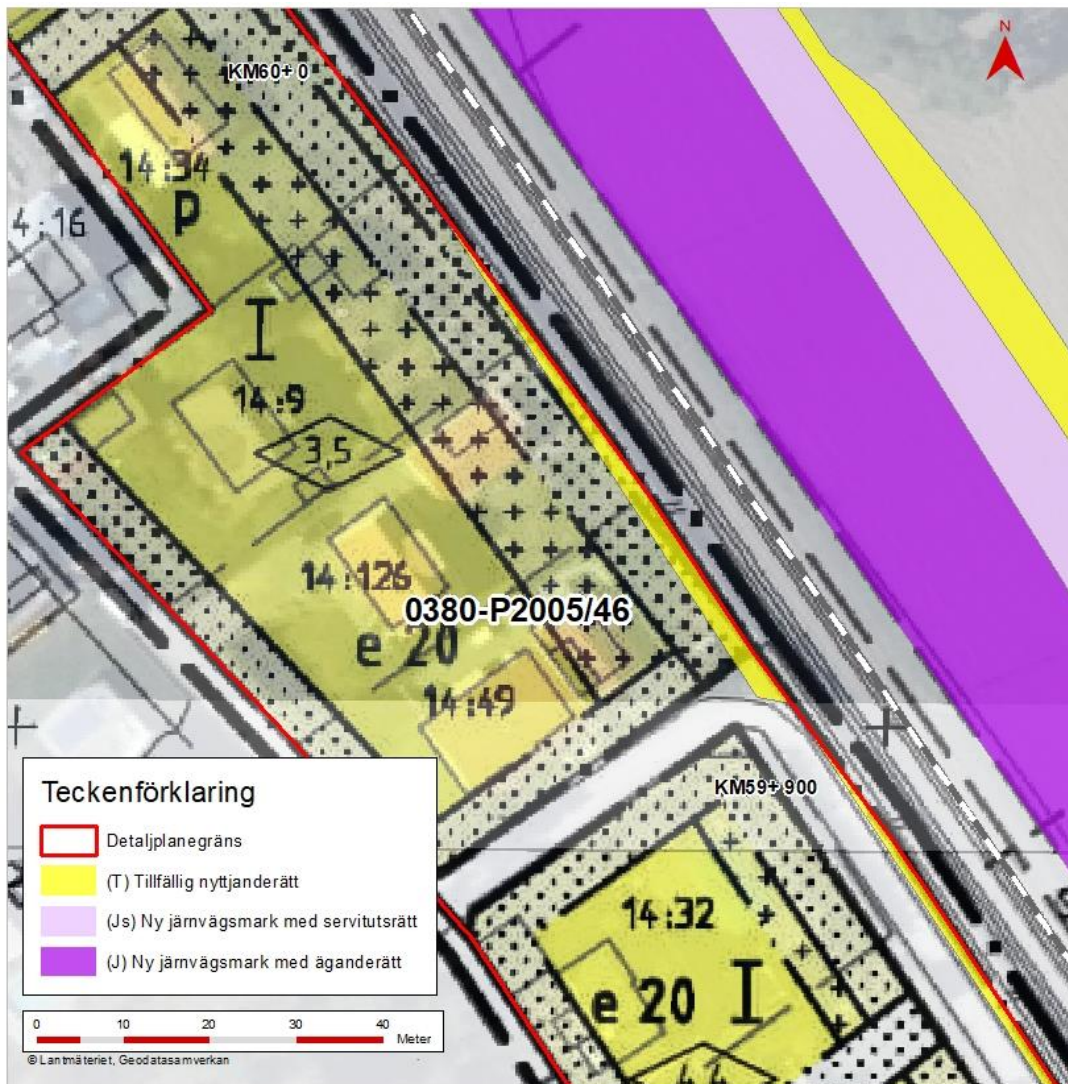
| Markanvändning detaljplan         | Sektion järnvägsplan (ca km-tal) | Berörd area (ca)   | Markanvändning idag               |
|-----------------------------------|----------------------------------|--------------------|-----------------------------------|
| Kvartersmark Bostäder (prickmark) | 59+920 - 59+980                  | 95 m <sup>2</sup>  | Trädgård privata villafastigheter |
|                                   | 59+280                           | 10 m <sup>2</sup>  | Trädgård privat villafastighet    |
| Allmän plats Lokalgata            | 59+520 - 59+920                  | 445 m <sup>2</sup> | Väggkant/vägdike/slänt            |
|                                   | 59+320 - 59+460                  | 110 m <sup>2</sup> | Väggkant/vägdike/slänt            |



Figur 30 visar järnvägsplanens markanspråk inom detaljplan för Del av östra Bergsbrunna, den norra delen.



Figur 31 visar järnvägsplanens markanspråk inom detaljplan för Del av östra Bergsbrunna, den södra delen.



Figur 32 visar de villafastigheter som berörs av tillfälligt markanspråk.

## 4. Kompletterande uppgifter för detaljplaner som ska upphävas

### 4.1. **Detaljplan för Upphävande av detaljplaner inom Järnvägsområdet vid Uppsala centralstation, 2022-003152**

Uppsala kommun arbetar med att upphäva detaljplaner inom Uppsala Centralstation samt järnvägsområdet mellan Uppsala Centralstation och söder om Bergsbrunna för att möjliggöra utbyggnaden av fyra spår. Planarbetet är i startskedet. Detaljplaner som upphävs bedöms vinna laga kraft under början på år 2026.



## **TRAFIKVERKET**

**Trafikverket**

Postadress: Trafikverkets Ärendemottagning Fyra spår Uppsala,

Box 810, 781 28 Borlänge

E-post: [investeringsprojekt@trafikverket.se](mailto:investeringsprojekt@trafikverket.se)

Telefon: 0771-921 921