

TECKENFÖRKLARING DATUM GRUNDKARTA: 2024-05  
 DATUM FASTIGHETSKARTA: 2025-05  
 KOORDINATSYSTEM: SWEREF 99 18 00, RH2000

**NYA MARKANSPRÅK**  
 - + + - GRÄNS FÖR JÄRNVÄGSPLAN  
 - - - - - GRÄNS FÖR VÄGOMRÅDE, GRÄNS FÖR JÄRNVÄGSMARK  
 - - - - - AVGRÄNSNING MELLAN OLIKA TYPER AV MARKANSPRÅK  
**J** NY JÄRNVÄGSMARK MED ÄGANDERÄTT  
**Js** NY JÄRNVÄGSMARK MED SERVITUTSRÄTT  
 Js1 - SERVICEVÄG Js5 - JÄRNVÄGSBRÖ  
 Js2 - TRÄDSÄKRING (SERVITUTET OMFATTAR ÄVEN Js6 - UNDERHÅLLSARBETE FÖR  
 RÄTT ATT UTANFÖR MARKERAT OMRÅDE JÄRNVÄGSANLÄGGNING  
 AVVERKA DE TRÄD SOM KAN RISKERA JÄRNVÄGENS Js7 - LEDNINGAR  
 DRIFT) Js8 - JÄRNVÄGSANLÄGGNING OVAN  
 Js3 - GRUNDKONSTRUKTIONER UNDER JORDSKT GARAGE  
 Js4 - PÅSPÄNNINGSPLATS Js9 - DAGVATTENSÄNDNING

**V** NYTT VÄGOMRÅDE MED VÄGRÄTT  
**J,Vi** NY JÄRNVÄGSMARK MED ÄGANDERÄTT OCH NYTT VÄGOMRÅDE MED INSKRÄNKT VÄGRÄTT  
**Js,Vi** NY JÄRNVÄGSMARK MED SERVITUTSRÄTT OCH NYTT VÄGOMRÅDE MED INSKRÄNKT VÄGRÄTT  
**T** TILLFÄLLIG NYTT JÄNDERÄTT  
 T1 - ETABLERING X-X-X - LÖPNUMMER  
 T3 - ARBETS- OCH TRANSPORTVÄGAR Framgår i Bilaga 1 till plankartor.  
 T4 - OMLEDNING AV TRAFIK  
 T5 - ANLÄGGNINGSARBETE

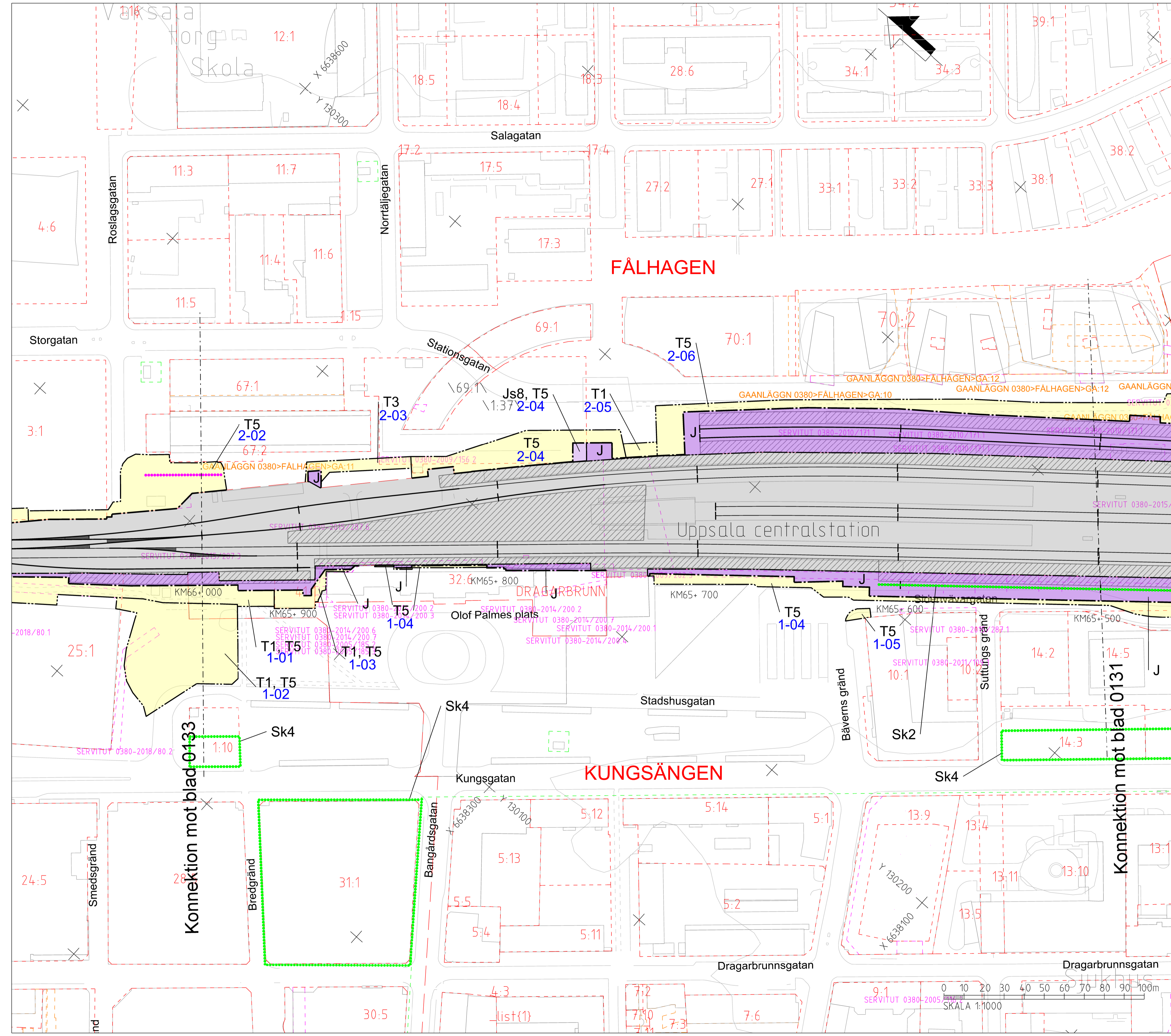
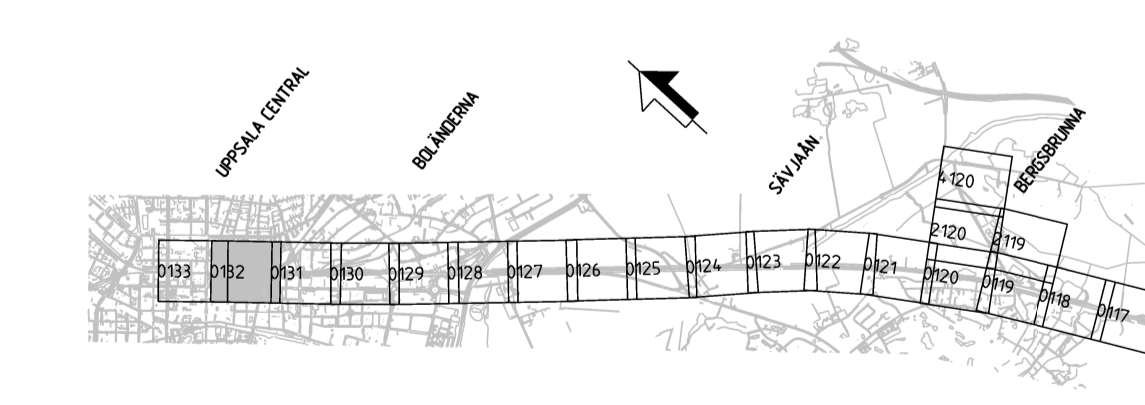
**NYA ANLÄGGNINGAR**  
 +Y.Ym NY JÄRNVÄG, SPÄRMITT MED LÄNGDMÄTNINGSSTRECK OCH HÖJDSÄTTNING VÄXLAR  
 YYY+YYY NY VÄG, VÄGBANEKANTER MED LÄNGDMÄTNINGSSTRECK OCH HÖJDSÄTTNING BRÖAR  
 +Y.Ym PERSONSKYDDSSÄNSEL, MINST 2 METER ÖVER MÄRKTA, HUVUDSAKLIG PLACERING NYA PLATTFORMAR / PLATTFORMAR SOM BYGGS UT

**SKYDDÅTGÄRDER OCH FÖRSIKTIGHETSMÅTT**  
 Sk - MARKERING ELLER AVGRÄNSNING AV SKYDDÅTGÄRDER  
 Sk1 - BULLERSKYDDSSKÄRM, HÖJD > 3 m ÖVER RÄLSÖVERKANT  
 Sk2 - URSPÄNNINGSKYDD, SKYDDSRÄL  
 Sk3 - FÅGELAVVISARE  
 Sk4 - ERBJUDANDE OM FASTIGHETSÄGARE BULLERSKYDDÅTGÄRD FÖR FASAD  
 Sk5 - ERBJUDANDE OM FASTIGHETSÄGARE BULLERSKYDDÅTGÄRD FÖR UTEPLATS  
 Sk6 - TORRTRUMMA FÖR SMÅ OCH MEDELSTORA DAGGJUUR  
 Sk7 - ERBJUDANDE OM FASTIGHETSÄGARE RISKREDUCERANDE ÅTGÄRD AV FASAD  
 Sk8 - ÖVERSILNINGSYTA  
 Sk9 - INGEN BELYSNING BRÖAR ÖVER SÄVJÄÄN  
 Sk10 - PASSAGE FÖR UTTER

**VERKSAMHETER/ÅTGÄRDER SOM UNDANTAS FRÅN FÖRBUD ENLIGT MILJÖBALKEN**  
 Förbuden som avser verksamhet eller åtgärd inom generellt biotopskyddsområde (7:11 2 st. Miljöbalken) gäller inte byggande av allmän väg/järnväg.  
 Förbuden mot åtgärder inom strandskyddsområde (7:15 Miljöbalken) gäller inte byggande av allmän väg/järnväg.  
 Skyddigheten att göra anmälan för samråd enligt 12:6 Miljöbalken gäller inte för de verksamheter och åtgärder som behövs för att bygga vägen/järnvägen och som fastställts och ingår i vägområde för allmän väg/järnvägsmark eller område för tillfällig nyttjanderätt.  
 MARKERING ELLER AVGRÄNSNING AV BIOTOPSKYDD  
 MARKERING ELLER AVGRÄNSNING AV STRANDSKYDD

**SÄRSKILDA BESLUT SOM TAS I SAMBAND MED FASTSTÄLLELSE AV JÄRNVÄGSPLAN**  
 X X X INDRAGNING AV VÄG FRÅN ALLMÄNT UNDERHÅLL

**ÖVRIGA BETECKNINGAR PÅ PLANKARTAN**  
 BEFINTLIG TRAFIKVERKETS FASTIGHET FÖR JÄRNVÄGSÄNDAMÅL TRAKTGRÄNS  
 BEFINTLIG VÄG FASTIGHETSGRÄNS  
 BEFINTLIG BYGGNAD LEDNINGSRÄTT  
 KOORDINATKRYSS SERVITUT  
 HÖJKURVA, EKVIDISTANS 5 METER GEMENSAMHETSANLÄGGNING  
 SPÅR UTANFÖR JÄRNVÄGSPLAN BEFINTLIGT SPÅR  
 BÄCK/DIKE  
 STRANDLINJE



TYP AV PLAN		JÄRNVÄGSPLAN	
LEVERANTÖR	AVDELNING	LEVERANS/ÄNDRINGS-PM	TEKNOLOGI
<b>SWECO</b>	UPPRÄGNUMMER 30020886	KONSTRUKTIONSRUMMER	GRANSKNINGSSTATUS / SYFTE
SKAPAD AV SWECO/SEVOMA	GRANSKAD AV SWECO/SELJER	PLANKARTA	HANDLINGSSTYF FASTSTÄLLESEHANDLING ANLÄGGNINGSTYP
SKAPAD AV SWECO/SEVOMA	GRANSKAD AV SWECO/SELJER	SKALA 1:1000	PLATTFORMS-METER 65*500 - 66*0 4,29
SKAPAD AV SWECO/SEVOMA	GRANSKAD AV SWECO/SELJER	SKALA 1:1000	RITINGSNUMMER PROJEKT FSLK003-10GR-340-0000-65_66
SKAPAD AV SWECO/SEVOMA	GRANSKAD AV SWECO/SELJER	SKALA 1:1000	BLAD NÄSTA BLAD 0132 0133
SKAPAD AV SWECO/SEVOMA	GRANSKAD AV SWECO/SELJER	SKALA 1:1000	ANDR. 0132 0133

Detta ritning är Trafikverkets ägande. Allt innehåll  
 förbehålls av rättsliga skäl enligt lag.  
 TRAFIKVERKET