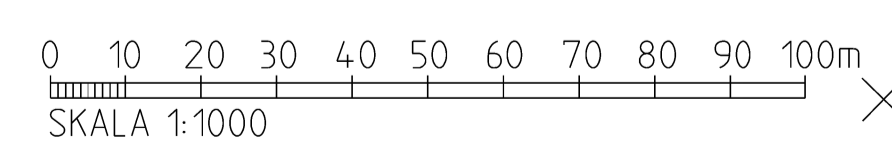
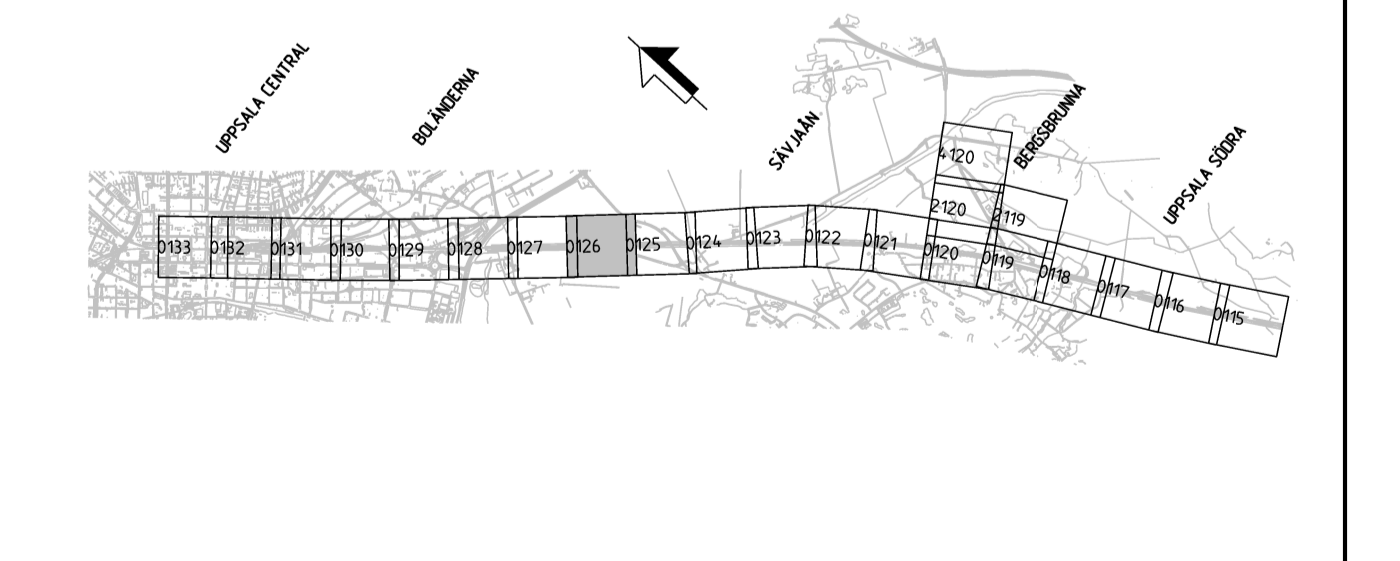
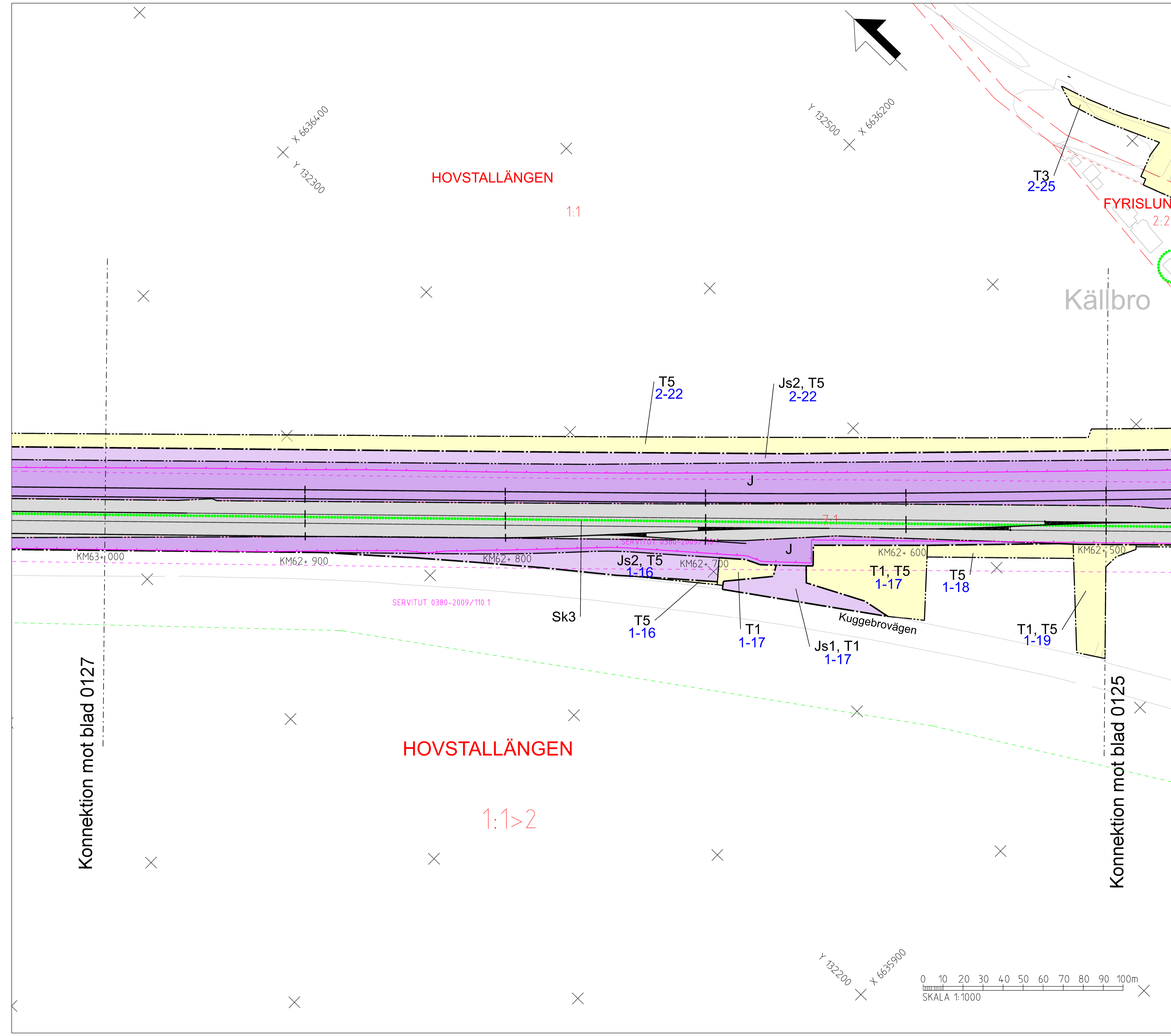


TECKENFÖRKLARING
 DATUM GRUNDKARTA: 2024-05
 DATUM FASTIGHETSKARTA: 2025-05
 KOORDINATSYSTEM: SWEREF 99 18 00, RH2000

- NYA MARKANSPRÅK**
- + + — GRÄNS FÖR JÄRNVÄGSPLAN
 - · · · — GRÄNS FÖR VÄGOMRÅDE, GRÄNS FÖR JÄRNVÄGSMARK
 - · · · — AVGRÄNSNING MELLAN OLIKA TYPER AV MARKANSPRÅK
 - J NY JÄRNVÄGSMARK MED ÄGANDERÄTT
 - Js NY JÄRNVÄGSMARK MED SERVITUTSRÄTT
- NYA ANLÄGGNINGAR**
- Js1 - SERVILE VÄG
 - Js2 - TRÄDSÄKRING (SERVITUTET OMFATTAR ÄVEN RÄTT ATT UTANFÖR MARKERAT OMRÅDE AVVERKA DE TRÄD SOM KAN RISKERA JÄRNVÄGENS DRIFT)
 - Js3 - GRUNDKONSTRUKTIONER
 - Js4 - PÅSPÄNNINGSPLATS
 - Js5 - JÄRNVÄGSBRO
 - Js6 - UNDERHÅLLSARBETE FÖR JÄRNVÄGSANLÄGGNING
 - Js7 - LEDNINGAR
 - Js8 - JÄRNVÄGSANLÄGGNING OVAN UNDER JÖRSKTYGARAGE
 - Js9 - DAGVATTENSANDRÖNING
- NYTT VÄGOMRÅDE MED VÄGRÄTT**
- J.Vi NY JÄRNVÄGSMARK MED ÄGANDERÄTT OCH NYTT VÄGOMRÅDE MED INSKRÄNKT VÄGRÄTT
 - Js.Vi NY JÄRNVÄGSMARK MED SERVITUTSRÄTT OCH NYTT VÄGOMRÅDE MED INSKRÄNKT VÄGRÄTT
- TILLFÄLLIG NYTT JANDERÄTT**
- T TILLFÄLLIG NYTT JANDERÄTT
- T1 - ETABLERING**
T3 - ARBETS- OCH TRANSPORTVÄGAR
T4 - OMLÄDNING AV TRAFIK
T5 - ANLÄGGNINGSARBETE
- X-XX - LÖPNUMMER**
 Framgår i Bilaga 1 till plankartan.
- NYA ANLÄGGNINGAR**
- +Y.Ym NY JÄRNVÄG, SPÄRMITT MED LÄNGDMÄTNINGSSTRECK OCH HÖJSÄTTNING
 - YYY+YYY NY VÄG, VÄGBANEKANTER MED LÄNGDMÄTNINGSSTRECK OCH HÖJSÄTTNING
 - +Y.Ym NY VÄG, VÄGBANEKANTER MED LÄNGDMÄTNINGSSTRECK OCH HÖJSÄTTNING
- SKYDDSGÄRDAR OCH FÖRSIKTIGHETSMÅTT**
- Sk - MARKERING ELLER AVGRÄNSNING AV SKYDDSGÄRDAR
 - Sk1 - BULLERSKYDDSSKÄRM, HÖJD +3 m ÖVER RÄLSÖVERKANT
 - Sk2 - URSPÄNNINGSSKYDD, SKYDDSRÄL
 - Sk3 - FÅGELAVVISARE
 - Sk4 - ERBJUDANDE OM FASTIGHETSÄGARE BULLERSKYDDSGÄRD FÖR FASAD
 - Sk5 - ERBJUDANDE OM FASTIGHETSÄGARE BULLERSKYDDSGÄRD FÖR UTEPLATS
 - Sk6 - TORRTRUMMA FÖR SMÅ OCH MEDELSTORA DÄGGDJUR
 - Sk7 - ERBJUDANDE OM FASTIGHETSÄGARE RISKREDUCERANDE ÅTGÄRD AV FASAD
 - Sk8 - ÖVERSILNINGSYTA
 - Sk9 - INGEN BELYSNING BROAR ÖVER SÄVJAÄN
 - Sk10 - PASSAGE FÖR UTTER
- VERKSAMHETER/ÅTGÄRDER SOM UNDANTAS FRÅN FÖRBUD ENLIGT MILJÖBALKEN**
- Förbuden som avser verksamhet eller åtgärd inom generellt biotopskyddsområde (7:11 2 st. Miljöbalken) gäller inte byggande av allmän väg/järnväg.
- Förbuden mot åtgärder inom strandskyddsområde (7:15 Miljöbalken) gäller inte byggande av allmän väg/järnväg.
- Skyddigheten att göra anmälan för samråd enligt 12:6 Miljöbalken gäller inte för de verksamheter och åtgärder som behövs för att bygga vägen/järnvägen och som fastställts och ingår i vägområde för allmän väg/järnvägsmark eller område för tillfällig nyttjanderätt.
- MARKERING ELLER AVGRÄNSNING AV BIOTOPSKYDD
 MARKERING ELLER AVGRÄNSNING AV STRANDSKYDD
- SÄRSKILDA BESLUT SOM TAS I SAMBAND MED FASTSTÄLLELSE AV JÄRNVÄGSPLAN**
- X X X INDRAGNING AV VÄG FRÅN ALLMÄNT UNDERHÅLL
- ÖVRIGA BETECKNINGAR PÅ PLANKARTAN**
- BEFINTLIG TRAFIKVERKETS FASTIGHET FÖR JÄRNVÄGSÄNDAMÅL
 - BEFINTLIG VÄG
 - BEFINTLIG BYGGNAD
 - KOORDINATKRYSS
 - HÖJKURVA, EKVIDISTANS 5 METER
 - SPÅR UTANFÖR JÄRNVÄGSPLAN
 - TRAKTGRÄNS
 - FASTIGHETSGRÄNS
 - LEDNINGSRÄTT
 - SERVITUT
 - GEMENSAMHETSANLÄGGNING
 - BEFINTLIGT SPÅR
 - BÄCK/DIKE
 - STRANDLINJE



TYP AV PLAN		JÄRNVÄGSPLAN	
LEVERANTÖR	AVDELNING	LEVERANS/ÄNDRINGS-PM	TEKNOLOGI
SWECO	Tel 08-695 60 00 www.sweco.se	KONSTRUKTIONSNUMMER	GRANSKNINGSSTATUS / SYFTE
SKAPAD AV	GRANSKAD AV	SKALA	PLANKARTA
SWECO/SEVOMA	SWECO/SELJER	2026-01-23	1:1000
REVISOR AV	DATUM	SKALA	PLANKARTA
SWECO/SEIDI	2026-01-23	1:1000	A1
REVISOR AV	DATUM	SKALA	PLANKARTA
SWECO/SEIDI	2026-01-23	1:1000	A1
REVISOR AV	DATUM	SKALA	PLANKARTA
SWECO/SEIDI	2026-01-23	1:1000	A1

Detta ritning är Trafikverkets ägande. Allt obehörigt
 beaktande av rättsliga bestämmelser enligt lag
 om trafikverket