

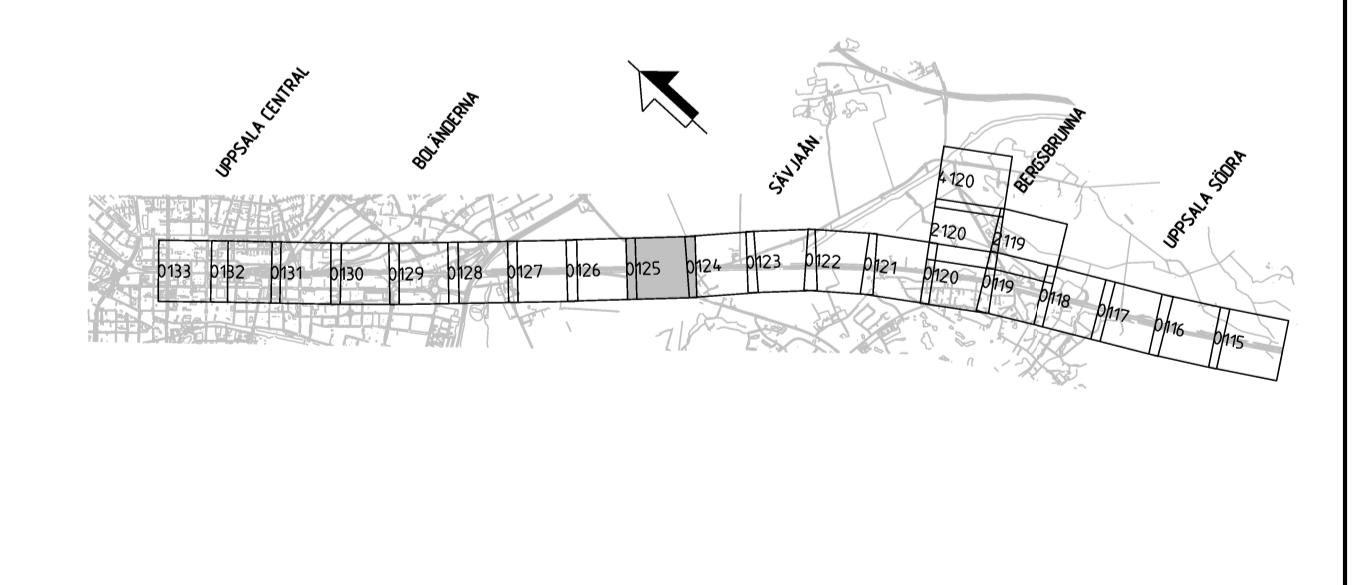
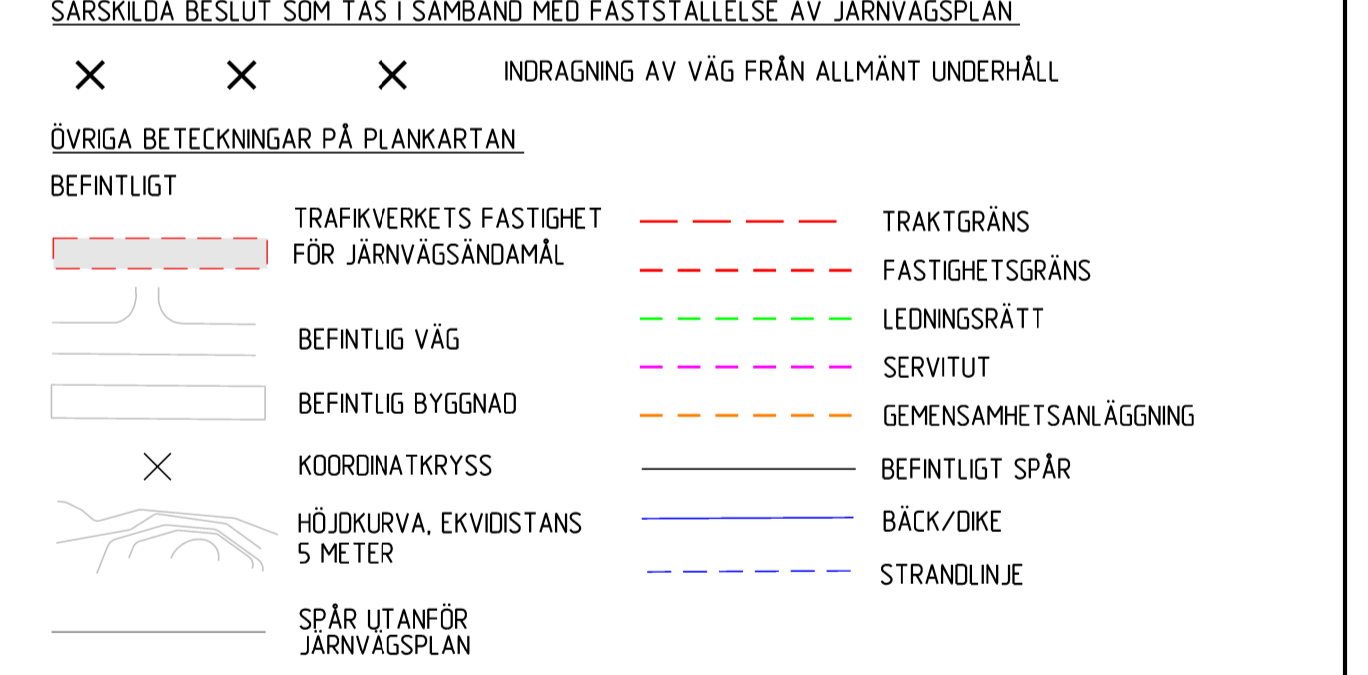
TECKENFÖRKLARING
 DATUM GRUNDKARTA: 2024-05
 DATUM FASTIGHETSKARTA: 2025-05
 KOORDINATSYSTEM: SWEREF 99 18 00, RH2000

- NYA MARKANSPRÅK**
- + +--- GRÄNS FÖR JÄRNVÄGSPLAN
 - + +--- GRÄNS FÖR VÄGOMRÅDE, GRÄNS FÖR JÄRNVÄGSMARK
 - + +--- AVGRÄNSNING MELLAN OLIKA TYPER AV MARKANSPRÅK
 - J NY JÄRNVÄGSMARK MED ÄGANDERÄTT
 - Js NY JÄRNVÄGSMARK MED SERVITUTSRÄTT
- NYA ANLÄGGNINGAR**
- Js1 - SERVILLE VÄG
 - Js2 - TRÄDSÄKRING (SERVITUTET OMFATTAR ÄVEN RÄTT ATT UTANFÖR MARKERAT OMRÅDE AVVERKA DE TRÄD SOM KAN RISKERA JÄRNVÄGENS DRIFT)
 - Js3 - GRUNDKONSTRUKTIONER
 - Js4 - PÅSPÄNNINGSPLATS
 - Js5 - JÄRNVÄGSBRO
 - Js6 - UNDERHÅLLSARBETE FÖR JÄRNVÄGSANLÄGGNING
 - Js7 - LEDNINGAR
 - Js8 - JÄRNVÄGSANLÄGGNING OVAN UNDERJÖRSKTFARAGE
 - Js9 - DAGVATTENSÄNDRNING
- NYTT VÄGOMRÅDE MED VÄGRÄTT**
- J,Vi** NY JÄRNVÄGSMARK MED ÄGANDERÄTT OCH NYTT VÄGOMRÅDE MED INSKRÄNKT VÄGRÄTT
- Js,Vi** NY JÄRNVÄGSMARK MED SERVITUTSRÄTT OCH NYTT VÄGOMRÅDE MED INSKRÄNKT VÄGRÄTT
- T** TILLFÄLLIG NYTT JÄNDERÄTT
- T1 - ETABLERING
 T3 - ARBETS- OCH TRANSPORTVÄGAR
 T4 - OMLEDNING AV TRAFIK
 T5 - ANLÄGGNINGSARBETE
- X-XX - LÖPNUMMER
 Framgår i Bilaga 1 till plankartan.

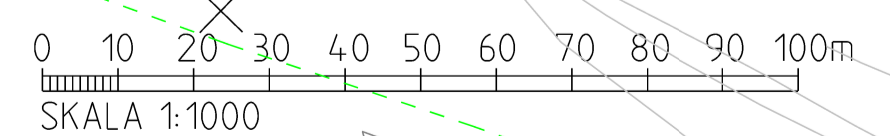
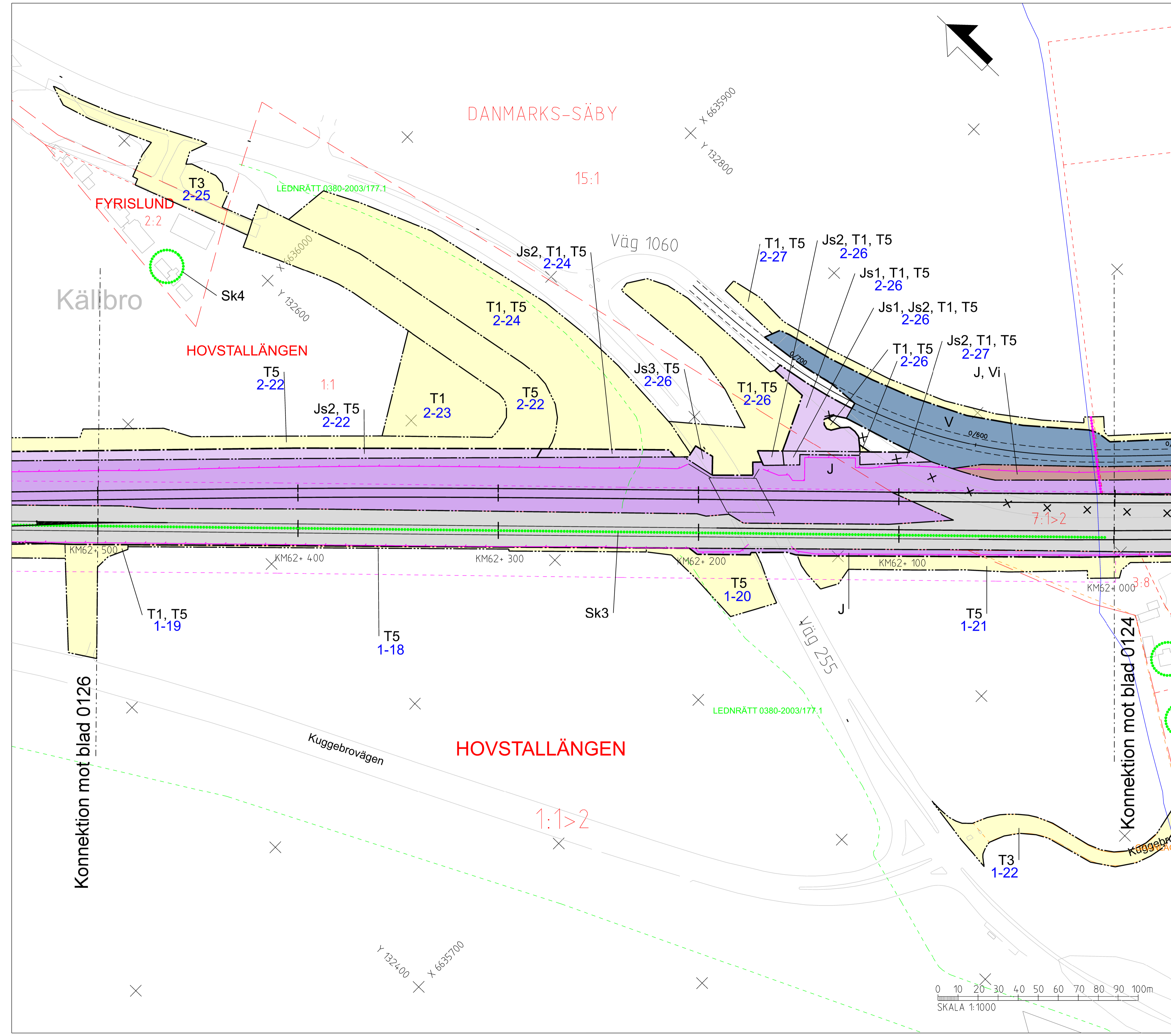
- NYA ANLÄGGNINGAR**
- +Y Ym NY JÄRNVÄG, SPÄRMITT MED LÄNGDMÄTNINGSSTRECK OCH HÖJSÄTTNING
 - YYY+YYY NY VÄG, VÄGBANEKANTER MED LÄNGDMÄTNINGSSTRECK OCH HÖJSÄTTNING
 - +Y.Ym PERSONSKYDDSTÄNSEL, MINST 2 METER ÖVER MÄRKYTA, HUVUDSAKLIG PLACERING
- VÄXLAR
 BRÖAR
 NYA PLATTFORMAR / PLATTFORMAR SOM BYGGS UT

- SKYDDSGÅRDER OCH FÖRSIKTIGHETSMÅTT**
- Sk - MARKERING ELLER AVGRÄNSNING AV SKYDDSGÅRDER
 - Sk1 - BULLERSKYDDSSKÄRM, HÖJD > 3 m ÖVER RÄLSÖVERKANT
 - Sk2 - URSPÄNNINGSKYDD, SKYDDSRÄL
 - Sk3 - FÄGELAVVISARE
 - Sk4 - ERBJUDANDE OM FASTIGHETSÄGARE BULLERSKYDDSGÅRD FÖR FASAD
 - Sk5 - ERBJUDANDE OM FASTIGHETSÄGARE BULLERSKYDDSGÅRD FÖR UTEPLATS
 - Sk6 - TORRTRUMMA FÖR SMÅ OCH MEDELSTORA DÄGGDJUR
 - Sk7 - ERBJUDANDE OM FASTIGHETSÄGARE RISKREDUCERANDE ÅTGÄRD AV FASAD
 - Sk8 - ÖVERSILNINGSYTA
 - Sk9 - INGEN BELYSNING BRÖAR ÖVER SÄVJÄÄN
 - Sk10 - PASSAGE FÖR UTTER
- VERKSAMHETER/ÅTGÄRDER SOM UNDERLAGS FRÅN FÖRBUD ENLIGT MILJÖBALKEN**
- Förbuden som avser verksamhet eller åtgärd inom generellt biotopskyddsområde (7:11 2 st. Miljöbalken) gäller inte byggande av allmän väg/järnväg.
- Förbuden mot åtgärder inom strandskyddsområde (7:15 Miljöbalken) gäller inte byggande av allmän väg/järnväg.
- Skyddigheten att göra anmälan för samråd enligt 12:6 Miljöbalken gäller inte för de verksamheter och åtgärder som behövs för att bygga vägen/järnvägen och som fastställts och ingår i vägområde för allmän väg/järnvägsmark eller område för tillfällig nyttjanderätt.

- SÄRSKILDA BESLUT SOM TAS I SAMBAND MED FASTSTÄLLELSE AV JÄRNVÄGSPLAN**
- MARKERING ELLER AVGRÄNSNING AV BIOTOPSKYDD
 - MARKERING ELLER AVGRÄNSNING AV STRANDSKYDD
- SÄRSKILDA BESLUT SOM TAS I SAMBAND MED FASTSTÄLLELSE AV JÄRNVÄGSPLAN**
- X X X INDRAGNING AV VÄG FRÅN ALLMÄNT UNDERHÅLL
- ÖVRIGA BETECKNINGAR PÅ PLANKARTAN**
- TRAFIKVERKETS FASTIGHET FÖR JÄRNVÄGSÄNDAMÅL
 - BEFINTLIG VÄG
 - BEFINTLIG BYGGNAD
 - KOORDINATKRYSS
 - HÖJKURVA, EKVIDISTANS 5 METER
 - SPÅR UTANFÖR JÄRNVÄGSPLAN
 - TRAKTGRÄNS
 - FASTIGHETSGRÄNS
 - LEDNINGSRÄTT
 - SERVITUT
 - GEMENSAMHETSANLÄGGNING
 - BEFINTLIGT SPÅR
 - BÄCK/DIKE
 - STRANDLINJE



JÄRNVÄGSPLAN			
LEVERANTÖR	AVDELNING	LEVERANS/ÄNDRINGS-PM	TEKNIKOMRÅDE
SWECO	Tel 08-695 60 00 www.sweco.se	KONSTRUKTIONSNUMMER	GRANSKNINGSSTATUS / SYFTE
SKAPAD AV	UPPRÄGNUMMER	ANLÄGGNINGSTYP	GRANSKNINGSSTATUS / SYFTE
SWECO/SEVOMA	30020886	FASTSTÄLLESEHANDLING	
GRANSKAD AV	TRAFIKVERKET	ANLÄGGNINGSTYP	
SWECO/SELJER	FOYRA SPÅR UPPSALA	PLATTFORMETER	62*0 - 62*500
BEKÄNNT AV	Plankarta	SKALA	1:1000
SWECO/SEIDI	DATUM	SKALA	1:1000
	2026-01-23	FORMAT	A1
		RITINGSNUMMER FÖRVALTNING	0125
		SKALA	1:1000
		PLANKARTA	0126
		ANLÄGGNINGSTYP	FASTSTÄLLESEHANDLING
		ANLÄGGNINGSTYP	FASTSTÄLLESEHANDLING
		ANLÄGGNINGSTYP	FASTSTÄLLESEHANDLING
		ANLÄGGNINGSTYP	FASTSTÄLLESEHANDLING



Detta ritning är Trafikverkets ägande. Allt innehåll
 begränsat av rättsliga bestämmelser enligt lag.
 TRAFIKVERKET