

TECKENFÖRKLARING  
 DATUM GRUNDKARTA: 2024-05  
 DATUM FASTIGHETSKARTA: 2025-05  
 KOORDINATSYSTEM: SWEREF 99 18 00, RH2000

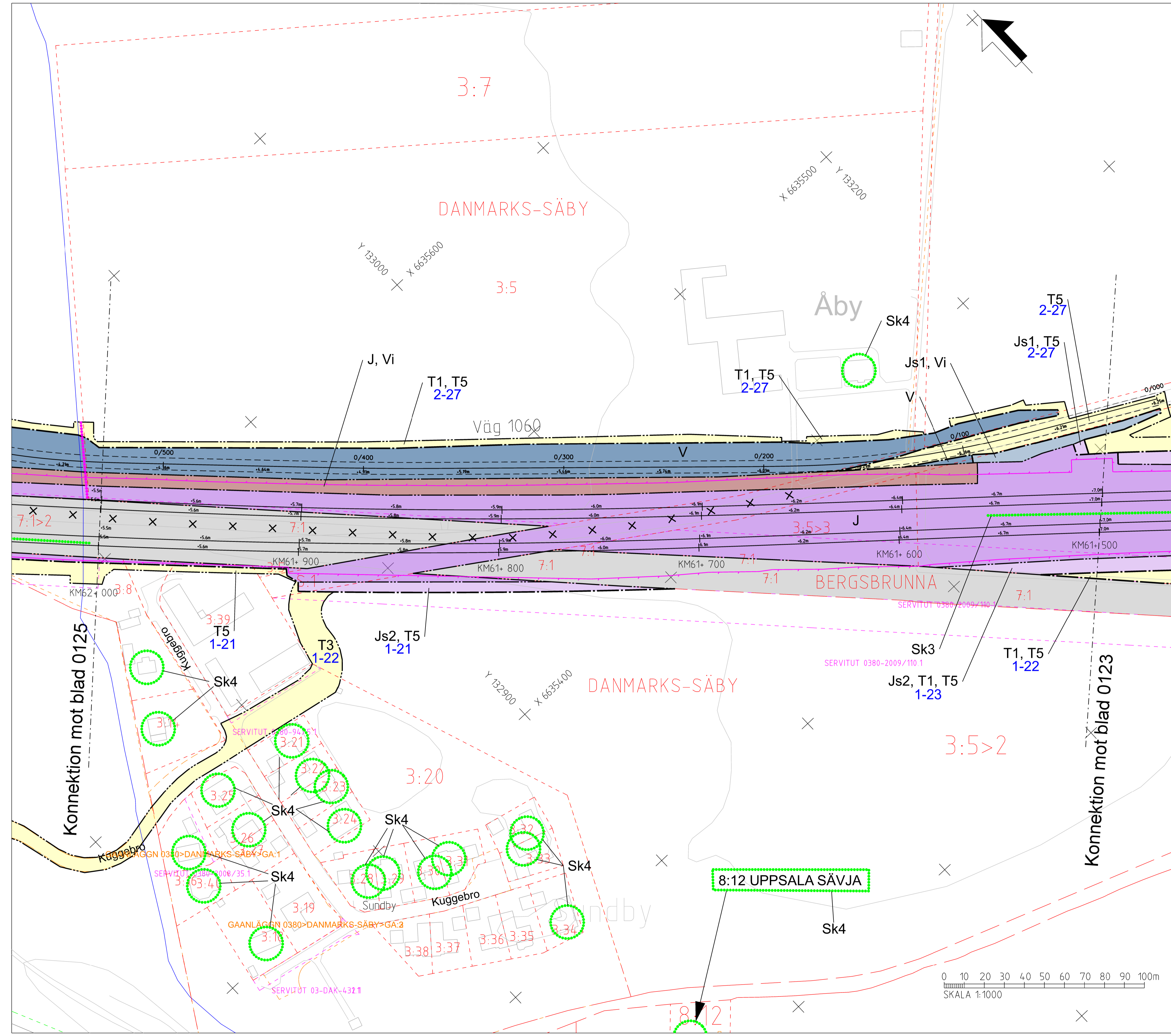
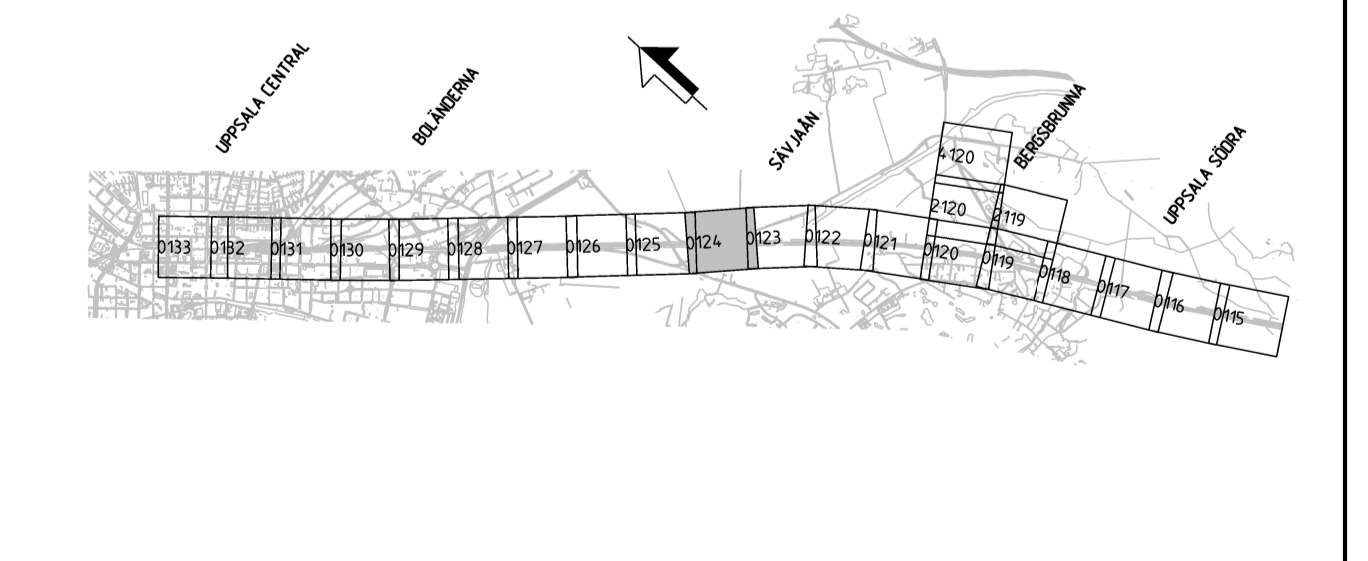
- NYA MARKANSPRÅK**
- + + - GRÄNS FÖR JÄRNVÄGSPLAN
  - - - - - GRÄNS FÖR VÄGOMRÅDE, GRÄNS FÖR JÄRNVÄGSMARK
  - - - - - AVGRÄNSNING MELLAN OLIKA TYPER AV MARKANSPRÅK
  - J NY JÄRNVÄGSMARK MED ÄGANDERÄTT
  - Js NY JÄRNVÄGSMARK MED SERVITUTSRÄTT
- NYA ANLÄGGNINGAR**
- Js1 - SERVILLEVÄG
  - Js2 - TRÄDSÄKING (SERVITUTET OMFATTAR ÄVEN RÄTT ATT UTANFÖR MARKERAT OMRÅDE AVVERKA DE TRÄD SOM KAN RISKERA JÄRNVÄGENS DRIFT)
  - Js3 - GRUNDKONSTRUKTIONER
  - Js4 - PÅSPÄNNINGSPLATS
  - Js5 - JÄRNVÄGSBRO
  - Js6 - UNDERHÅLLSARBETE FÖR JÄRNVÄGSANLÄGGNING
  - Js7 - LEDNINGAR
  - Js8 - JÄRNVÄGSANLÄGGNING OVAN UNDER JÖRSKFTGARAGE
  - Js9 - DAGVATTENSÄNDNING
- NYTT VÄGOMRÅDE MED VÄGRÄTT**
- J, Vi** NY JÄRNVÄGSMARK MED ÄGANDERÄTT OCH NYTT VÄGOMRÅDE MED INSKRÄNKT VÄGRÄTT
- Js, Vi** NY JÄRNVÄGSMARK MED SERVITUTSRÄTT OCH NYTT VÄGOMRÅDE MED INSKRÄNKT VÄGRÄTT
- T** TILLFÄLLIG NYTT JÄNDERÄTT
- T1 - ETABLERING  
 T3 - ARBETS- OCH TRANSPORTVÄGAR  
 T4 - OMLEDNING AV TRAFIK  
 T5 - ANLÄGGNINGSARBETE
- X-XX** - LÖPNUMMER  
 Framgår i Bilaga 1 till plankartor.

- NYA ANLÄGGNINGAR**
- +Y, Ym NY JÄRNVÄG, SPÄRMITT MED LÄNGDMÄTNINGSSTRECK OCH HÖJDSÄTTNING
  - YYY+YYY NY VÄG, VÄGBANEKANTER MED LÄNGDMÄTNINGSSTRECK OCH HÖJDSÄTTNING
  - +Y, Ym PERSONSKYDDSSÄNSEL, MINST 2 METER ÖVER MÄRKTA, HUVUDSAKLIG PLACERING
- VÄXLAR**
- BRÖAR**
- NYA PLATTFORMAR / PLATTFORMAR SOM BYGGS UT**

- SKYDDSGÅRDER OCH FÖRSIKTIGHETSMÅTT**
- Sk - MARKERING ELLER AVGRÄNSNING AV SKYDDSGÅRDER
  - Sk1 - BULLERSKYDDSSKÄRM, HÖJD +3 m ÖVER RÄLSÖVERKANT
  - Sk2 - URSPÄNNINGSKYDD, SKYDDSRÄL
  - Sk3 - FÅGELAVVISARE
  - Sk4 - ERBJUDANDE OM FASTIGHETSÄGARE BULLERSKYDDSGÅRD FÖR FASAD
  - Sk5 - ERBJUDANDE OM FASTIGHETSÄGARE BULLERSKYDDSGÅRD FÖR UTEPLATS
  - Sk6 - TORRTRUMMA FÖR SMÅ OCH MEDELSTORA DÄGGDJUR
  - Sk7 - ERBJUDANDE OM FASTIGHETSÄGARE RISKREDUCERANDE ÅTGÄRD AV FASAD
  - Sk8 - ÖVERSILNINGSYTA
  - Sk9 - INGEN BELYSNING BRÖAR ÖVER SÄVJÄÄN
  - Sk10 - PASSAGE FÖR UTTER

- VERKSAMHETER/ÅTGÄRDER SOM UNDANTAS FRÅN FÖRBUD ENLIGT MILJÖBALKEN**
- Förbuden som avser verksamhet eller åtgärd inom generellt biotopsskyddsområde (7:11 2 st. Miljöbalken) gäller inte byggande av allmän väg/järnväg.
- Förbuden mot åtgärder inom strandskyddsområde (7:15 Miljöbalken) gäller inte byggande av allmän väg/järnväg.
- Skyldigheten att göra anmälan för samråd enligt 12:6 Miljöbalken gäller inte för de verksamheter och åtgärder som behövs för att bygga vägen/järnvägen och som fastställts och ingår i vägområde för allmän väg/järnvägsmark eller område för tillfällig nyttjanderätt.
- MARKERING ELLER AVGRÄNSNING AV BIOTOPSKYDD
  - MARKERING ELLER AVGRÄNSNING AV STRANDSKYDD

- SÄRSKILDA BESLUT SOM TAS I SAMBAND MED FASTSTÄLLELSE AV JÄRNVÄGSPLAN**
- X X X INDRAGNING AV VÄG FRÅN ALLMÄNT UNDERHÅLL
- ÖVRIGA BETECKNINGAR PÅ PLANKARTAN**
- BEFINTLIG TRAFIKVERKETS FASTIGHET FÖR JÄRNVÄGSÄNDAMÅL
  - BEFINTLIG VÄG
  - BEFINTLIG BYGGNAD
  - KOORDINATKRYSS
  - HÖJKURVA, EKVIDISTANS 5 METER
  - SPÅR UTANFÖR JÄRNVÄGSPLAN
  - TRAKTGRÄNS
  - FASTIGHETSGRÄNS
  - LEDNINGSRÄTT
  - SERVITUT
  - GEMENSAMHETSANLÄGGNING
  - BEFINTLIGT SPÅR
  - BÄCK/DIKE
  - STRANDLINJE



| JÄRNVÄGSPLAN              |   |                      |                                     |
|---------------------------|---|----------------------|-------------------------------------|
| LEVERANTÖR                | AVDELNING   | LEVERANS/ÄNDRINGS-PM | TEKNOLOGI                           |
| SWECO                     | UPPDRAGSNUMMER 30020886   | KONSTRUKTIONSNUMMER  | GRANSKINGSSTATUS / SYFTE            |
| TRAFIKVERKET              | FYRA SPÅR UPPSALA SÖDER BERGSBRUNNA - UPPSALA CENTRAL MARKANSPRÅK |                      | FASTSTÄLLESEHANDLING ANLÄGGNINGSTYP |
| SKAPAD AV SWECO/SEVOMA    | GRANSKAD AV SWECO/SELJER  | PLANKARTA            | PLÅNTEKNOLOGI 61-500 - 62+0         |
| FÖRORDNING AV SWECO/SEEDI | DATUM 2026-01-23  | SKALA 1:1000         | BLAD 0124 0125                      |

Detta ritning är Trafikverkets egendom. Allt innehåll  
 förbehålls för rättslig prövning.  
 TRAFIKVERKET