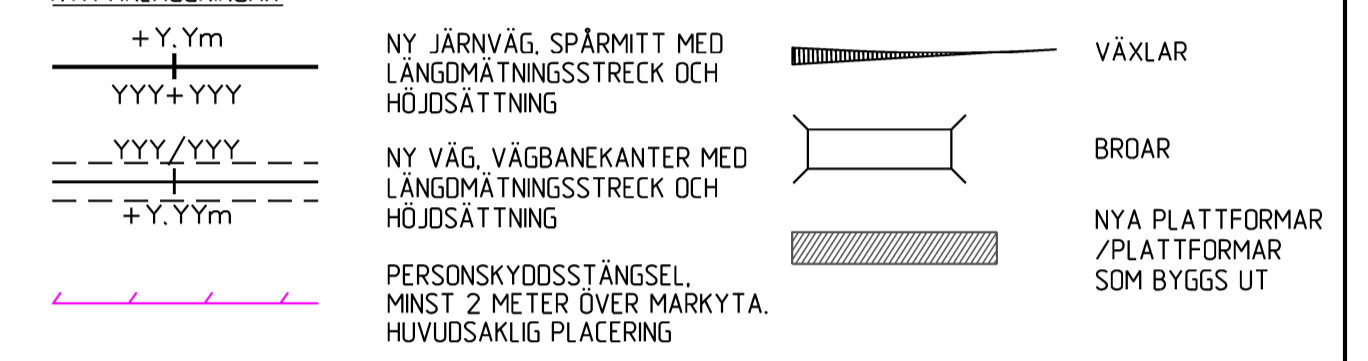
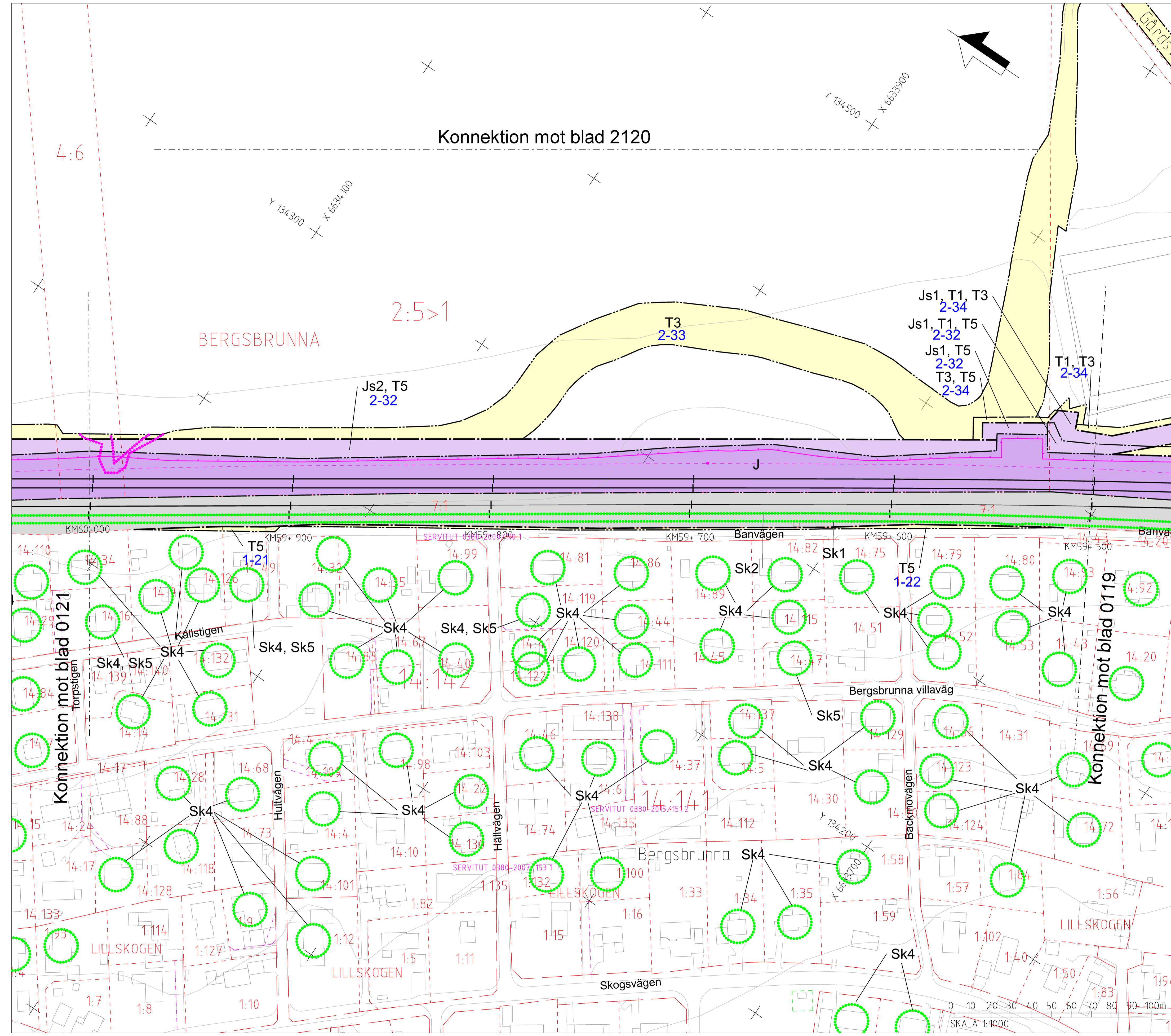
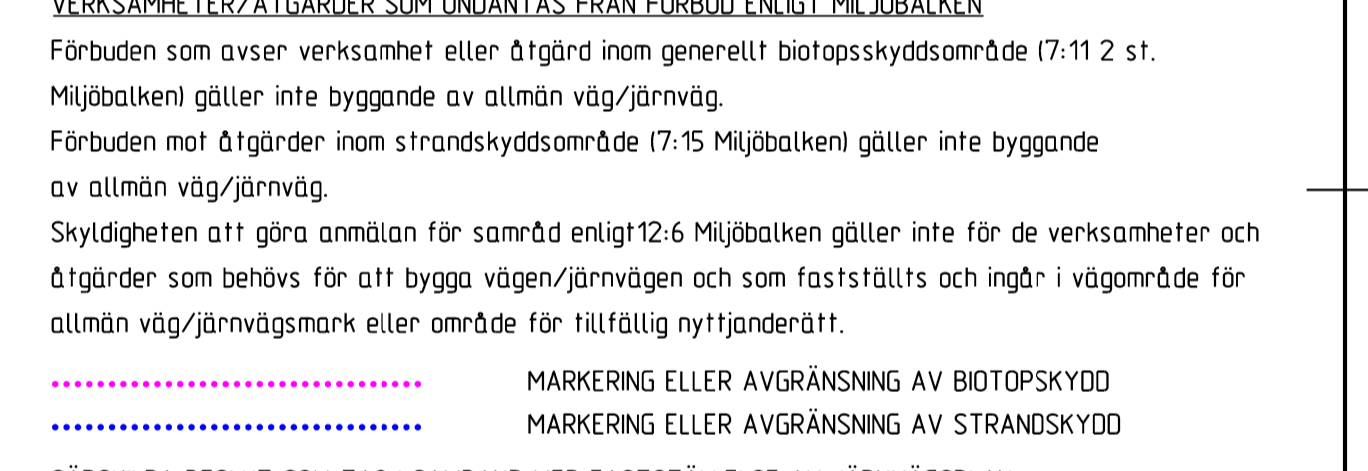


TECKENFÖRKLARING  
 DATUM GRUNKARTA: 2024-05  
 DATUM FASTIGHETSKARTA: 2025-05  
 KOORDINATSYSTEM: SWEREF 99 18 00, RH2000

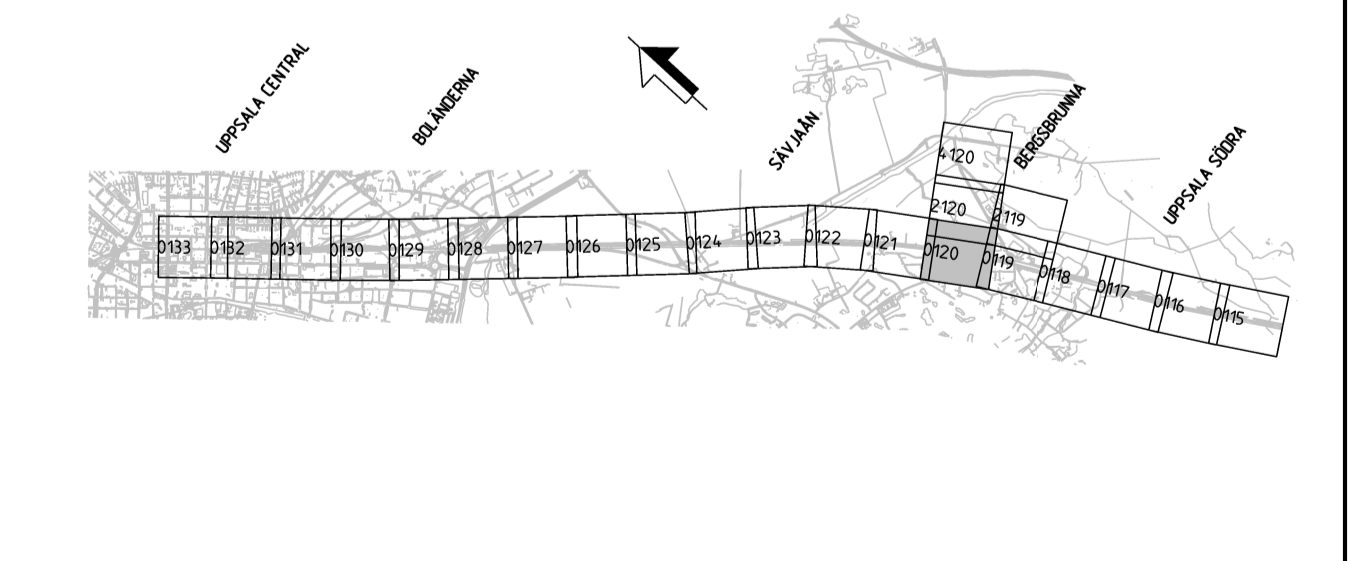
- NYA MARKANSPRÅK**
- + + - GRÄNS FÖR JÄRNVÄGSPLAN
  - - - - - GRÄNS FÖR VÄGOMRÅDE, GRÄNS FÖR JÄRNVÄGSMARK
  - AVGRÄNSNING MELLAN OLIKA TYPER AV MARKANSPRÅK
  - J** NY JÄRNVÄGSMARK MED ÄGANDERÄTT
  - Js** NY JÄRNVÄGSMARK MED SERVITUTSRÄTT
- NYA ANLÄGGNINGAR**
- V** NYTT VÄGOMRÅDE MED VÄGRÄTT
  - J,Vi** NY JÄRNVÄGSMARK MED ÄGANDERÄTT OCH NYTT VÄGOMRÅDE MED INSKRÄNKT VÄGRÄTT
  - Js,Vi** NY JÄRNVÄGSMARK MED SERVITUTSRÄTT OCH NYTT VÄGOMRÅDE MED INSKRÄNKT VÄGRÄTT
  - T** TILLFÄLLIG NYTT JÄNDERÄTT
- NYA ANLÄGGNINGAR**
- +Y, Ym NY JÄRNVÄG, SPÄRMITT MED LÄNGDMÄTNINGSSTRECK OCH HÖJDSÄTTNING
  - YYY+YYY NY VÄG, VÄGBANEKANTER MED LÄNGDMÄTNINGSSTRECK OCH HÖJDSÄTTNING
  - +Y, Ym PERSONSKYDDSSÄNSEL, MINST 2 METER ÖVER MÄRKTA, HUVUDSAKLIG PLACERING
- SKYDDSGÄRDAR OCH FÖRSIKTIGHETSMÅTT**
- Sk - MARKERING ELLER AVGRÄNSNING AV SKYDDSGÄRDAR
  - Sk1 - BULLERSKYDDSSKÄRM, HÖJD +3 m ÖVER RÄLSÖVERKANT
  - Sk2 - URSPÄRNINGSSKYDD, SKYDDSRÄL
  - Sk3 - FÄGELAVVISARE
  - Sk4 - ERBJUDANDE OM FASTIGHETSÄGARE BULLERSKYDDSGÄRD FÖR FASAD
  - Sk5 - ERBJUDANDE OM FASTIGHETSÄGARE BULLERSKYDDSGÄRD FÖR UTEPLATS
  - Sk6 - TORRTRUMMA FÖR SMÅ OCH MEDELSTORA DÄGGDJUR
  - Sk7 - ERBJUDANDE OM FASTIGHETSÄGARE RISKREDUCERANDE ÅTGÄRD AV FASAD
  - Sk8 - ÖVERSILNINGSYTA
  - Sk9 - INGEN BELYSNING BRÖAR ÖVER SÄVJÄÄN
  - Sk10 - PASSAGE FÖR UTTER
- VERKSAMHETER/ÅTGÄRDER SOM UNDANTAS FRÅN FÖRBUDD ENLIGT MILJÖBALKEN**
- Förbuden som avser verksamhet eller åtgärd inom generellt biotopskyddsområde (7:11 2 st. Miljöbalken) gäller inte byggnad av allmän väg/järnväg.
- Förbuden mot åtgärder inom strandskyddsområde (7:15 Miljöbalken) gäller inte byggnad av allmän väg/järnväg.
- Skyddigheten att göra anmälan för samråd enligt 12:6 Miljöbalken gäller inte för de verksamheter och åtgärder som behövs för att bygga vägen/järnvägen och som fastställts och ingår i vägområde för allmän väg/järnvägsmark eller område för tillfällig nyttjanderätt.
- SÄRSKILDA BESLUT SOM TAS I SAMBAND MED FASTSTÄLLELSE AV JÄRNVÄGSPLAN**
- X X X INDRAGNING AV VÄG FRÅN ALLMÄNT UNDERHÅLL
- ÖVRIGA BETECKNINGAR PÅ PLANKARTAN**
- TRAFIKVERKETS FASTIGHET FÖR JÄRNVÄGSÄNDAMÅL
  - BEFINTLIG VÄG
  - BEFINTLIG BYGGNAD
  - KOORDINATKRYSS
  - HÖJDKURVA, EKVIDISTANS 5 METER
  - SPÅR UTANFÖR JÄRNVÄGSPLAN
  - TRAKTGRÄNS
  - FASTIGHETSGRÄNS
  - LEDNINGSRÄTT
  - SERVITUT
  - GEMENSAMHETSANLÄGGNING
  - BEFINTLIGT SPÅR
  - BÄCK/DIKE
  - STRANDLINJE



- SKYDDSGÄRDAR OCH FÖRSIKTIGHETSMÅTT**
- Sk - MARKERING ELLER AVGRÄNSNING AV SKYDDSGÄRDAR
  - Sk1 - BULLERSKYDDSSKÄRM, HÖJD +3 m ÖVER RÄLSÖVERKANT
  - Sk2 - URSPÄRNINGSSKYDD, SKYDDSRÄL
  - Sk3 - FÄGELAVVISARE
  - Sk4 - ERBJUDANDE OM FASTIGHETSÄGARE BULLERSKYDDSGÄRD FÖR FASAD
  - Sk5 - ERBJUDANDE OM FASTIGHETSÄGARE BULLERSKYDDSGÄRD FÖR UTEPLATS
  - Sk6 - TORRTRUMMA FÖR SMÅ OCH MEDELSTORA DÄGGDJUR
  - Sk7 - ERBJUDANDE OM FASTIGHETSÄGARE RISKREDUCERANDE ÅTGÄRD AV FASAD
  - Sk8 - ÖVERSILNINGSYTA
  - Sk9 - INGEN BELYSNING BRÖAR ÖVER SÄVJÄÄN
  - Sk10 - PASSAGE FÖR UTTER
- VERKSAMHETER/ÅTGÄRDER SOM UNDANTAS FRÅN FÖRBUDD ENLIGT MILJÖBALKEN**
- Förbuden som avser verksamhet eller åtgärd inom generellt biotopskyddsområde (7:11 2 st. Miljöbalken) gäller inte byggnad av allmän väg/järnväg.
- Förbuden mot åtgärder inom strandskyddsområde (7:15 Miljöbalken) gäller inte byggnad av allmän väg/järnväg.
- Skyddigheten att göra anmälan för samråd enligt 12:6 Miljöbalken gäller inte för de verksamheter och åtgärder som behövs för att bygga vägen/järnvägen och som fastställts och ingår i vägområde för allmän väg/järnvägsmark eller område för tillfällig nyttjanderätt.
- SÄRSKILDA BESLUT SOM TAS I SAMBAND MED FASTSTÄLLELSE AV JÄRNVÄGSPLAN**
- X X X INDRAGNING AV VÄG FRÅN ALLMÄNT UNDERHÅLL
- ÖVRIGA BETECKNINGAR PÅ PLANKARTAN**
- TRAFIKVERKETS FASTIGHET FÖR JÄRNVÄGSÄNDAMÅL
  - BEFINTLIG VÄG
  - BEFINTLIG BYGGNAD
  - KOORDINATKRYSS
  - HÖJDKURVA, EKVIDISTANS 5 METER
  - SPÅR UTANFÖR JÄRNVÄGSPLAN
  - TRAKTGRÄNS
  - FASTIGHETSGRÄNS
  - LEDNINGSRÄTT
  - SERVITUT
  - GEMENSAMHETSANLÄGGNING
  - BEFINTLIGT SPÅR
  - BÄCK/DIKE
  - STRANDLINJE



- SÄRSKILDA BESLUT SOM TAS I SAMBAND MED FASTSTÄLLELSE AV JÄRNVÄGSPLAN**
- X X X INDRAGNING AV VÄG FRÅN ALLMÄNT UNDERHÅLL
- ÖVRIGA BETECKNINGAR PÅ PLANKARTAN**
- TRAFIKVERKETS FASTIGHET FÖR JÄRNVÄGSÄNDAMÅL
  - BEFINTLIG VÄG
  - BEFINTLIG BYGGNAD
  - KOORDINATKRYSS
  - HÖJDKURVA, EKVIDISTANS 5 METER
  - SPÅR UTANFÖR JÄRNVÄGSPLAN
  - TRAKTGRÄNS
  - FASTIGHETSGRÄNS
  - LEDNINGSRÄTT
  - SERVITUT
  - GEMENSAMHETSANLÄGGNING
  - BEFINTLIGT SPÅR
  - BÄCK/DIKE
  - STRANDLINJE



TYP AV PLAN		JÄRNVÄGSPLAN	
LEVERANTÖR	SWECO	AVDELNING	LEVERANS/ÄNDRINGS-PM
TELEFON	08 695 60 00	UPPDRAGSNUMMER	30020886
WWW	www.sweco.se	KONSTRUKTIONSNUMMER	
SKAPAD AV	SWECO/SEVOMA	GRANSKINGSSTATUS / SYFTE	
GRANSKAD AV	SWECO/SELJER	HANDLINGSSTY	FASTSTÄLLESEHANDLING
FÖRORDNING AV	SWECO/SEEDI	ANLÄGGNINGSTYP	
DATUM	2026-01-23	PLANKARTA	
SKALA	1:1000	FÖRHÅLL	ANLÄGGNING
		BITINGSNUMMER FÖRVALTNING	
		SKALA	NÄSTA BLAD
			0120
			2120
			ANVÄR
			4:30
			4:30
			4:30

Dessa ritningar är Trafikverkets egendom. Allt obehörigt  
 bevarande av ritningen betraktas enligt lag  
 som ett brott.