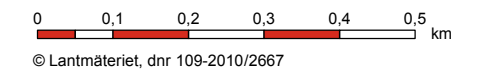


BERÄKNAD EKVIVALENT LJUDNIVÅ 2035

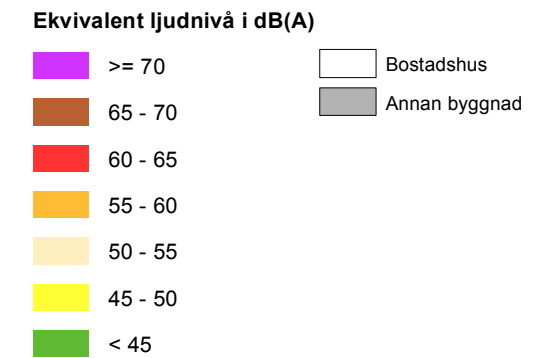
UTBYGGNADSLTERNATIV
 Beräkning nr: 0201
 Väg E22 Nygård - Gladhammar

Datum: 2014-02-04
 Skala (A3): 1:10 000

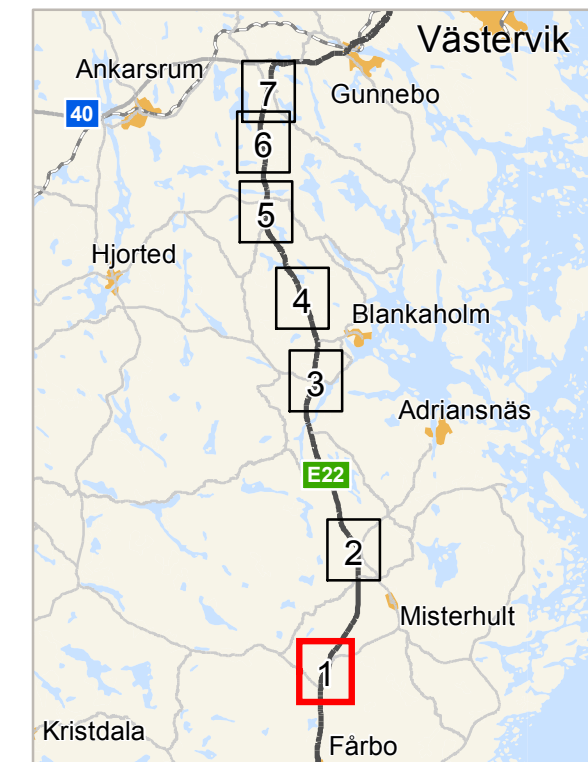


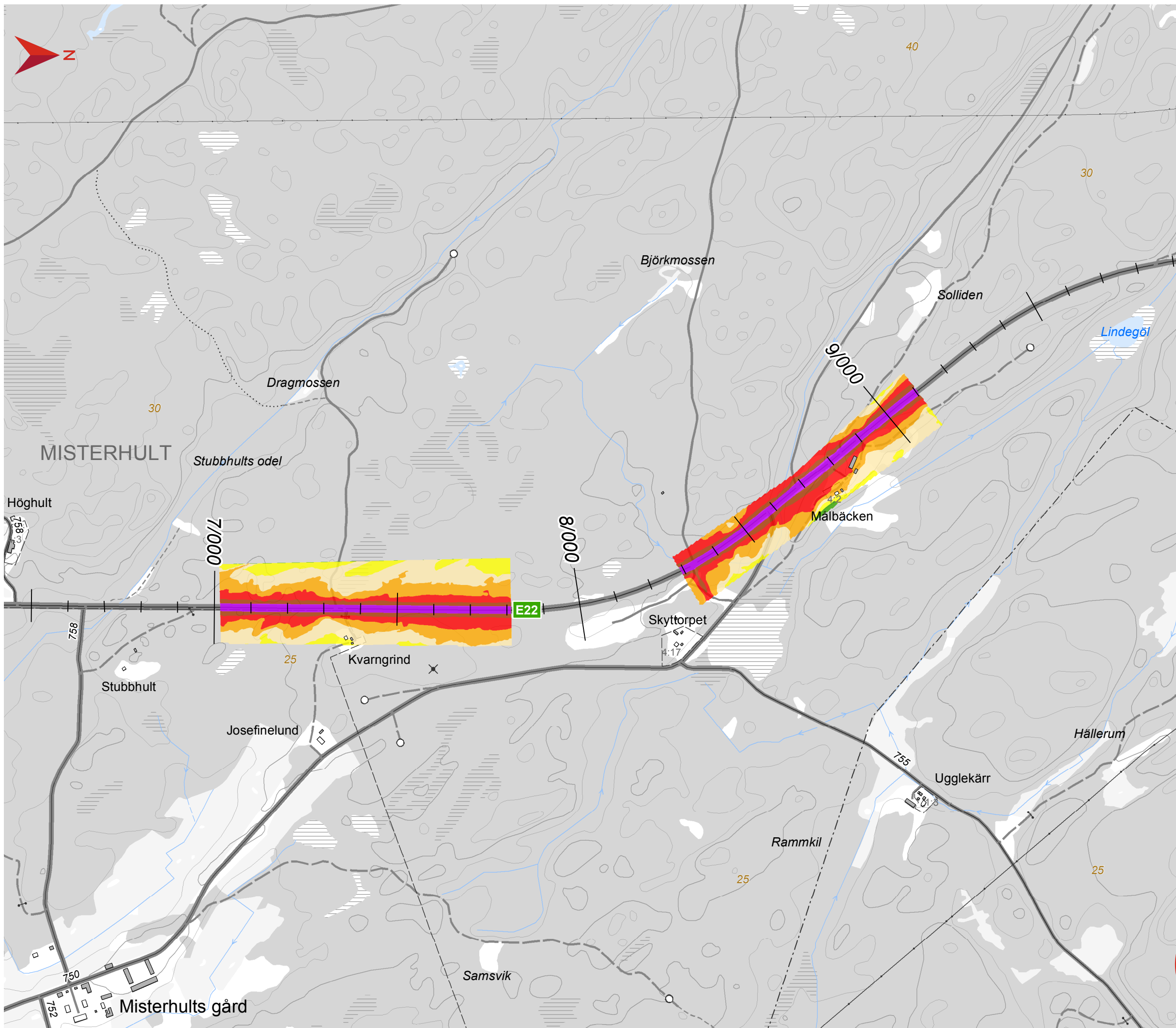
© Lantmäteriet, dnr 109-2010/2667

Teckenförklaring



Översikt

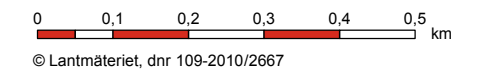




BERÄKNAD EKVIVALENT LJUDNIVÅ 2035

UTBYGGNADSLTERNATIV
 Beräkning nr: 0201
 Väg E22 Nygård - Gladhammar

Datum: 2014-02-04
 Skala (A3): 1:10 000

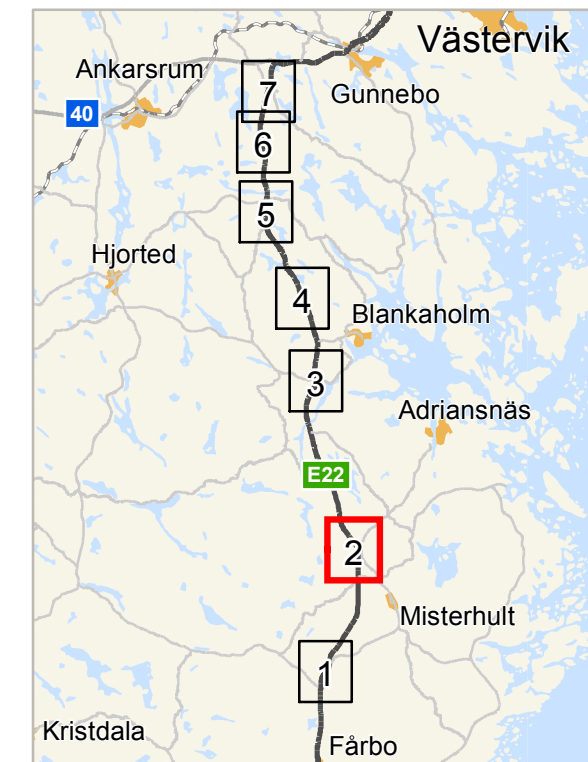


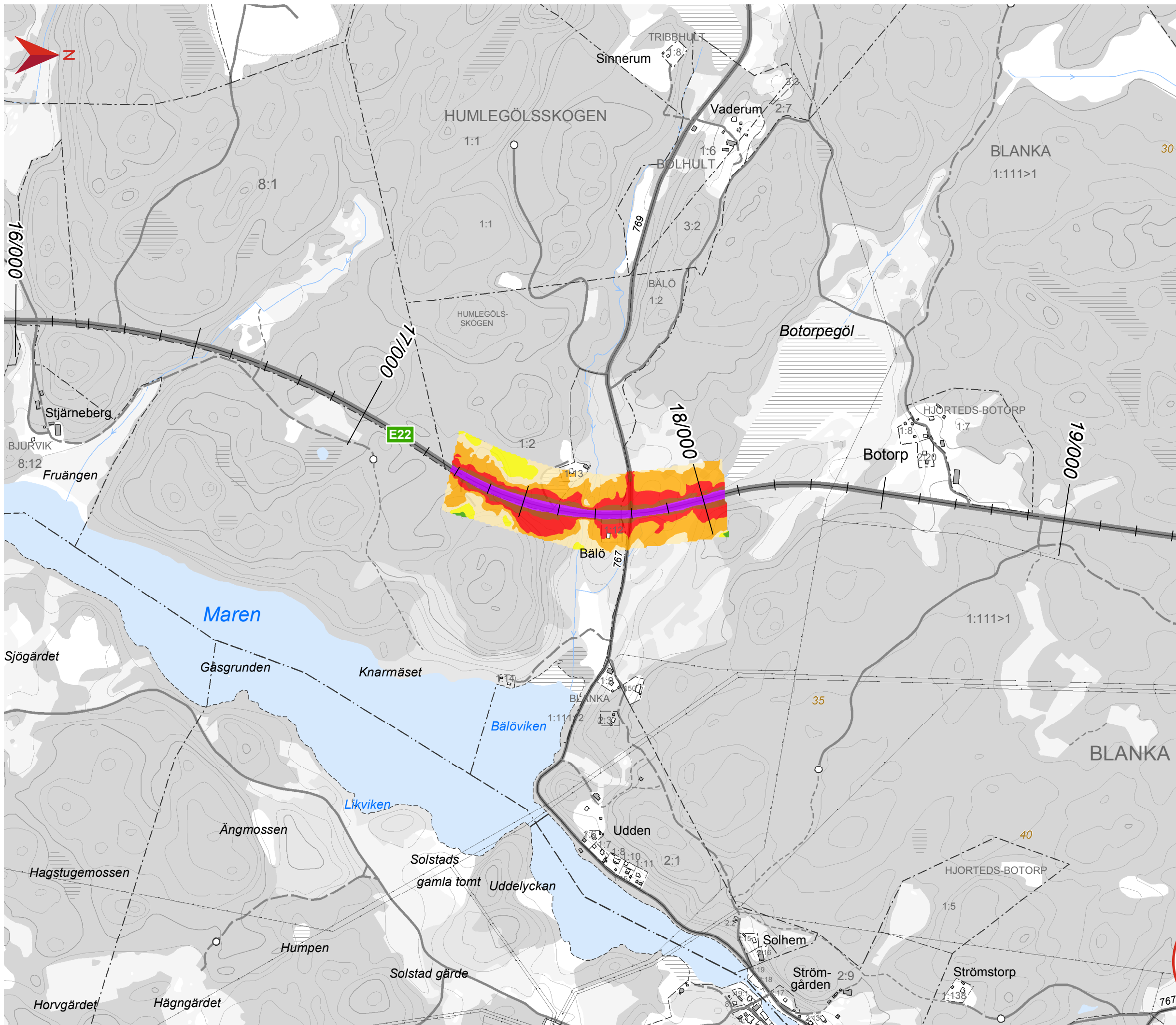
© Lantmäteriet, dnr 109-2010/2667

Teckenförklaring

Ekvivalent ljudnivå i dB(A)	
 ≥ 70	 Bostadshus
 65 - 70	 Annan byggnad
 60 - 65	
 55 - 60	
 50 - 55	
 45 - 50	
 < 45	

Översikt





BERÄKNAD EKVIVALENT LJUDNIVÅ 2035

UTBYGGNADSLTERNATIV
 Beräkning nr: 0201
 Väg E22 Nygård - Gladhammar

Datum: 2014-02-04
 Skala (A3): 1:10 000



© Lantmäteriet, dnr 109-2010/2667

Teckenförklaring

Ekvivalent ljudnivå i dB(A)	
	>= 70
	65 - 70
	60 - 65
	55 - 60
	50 - 55
	45 - 50
	< 45

	Bostadshus
	Annan byggnad

Översikt

