



TRAFIKVERKET

E4 Daglösten-Ljusvattnet

Samrådsmöte på orten

2023-03-15

Dagordning

- Presentation av deltagare
- Pågående E4-projekt i Västerbotten
- Syftet med mötet
- Planläggningsprocessen
- Tidplan
- Presentation av vägförslaget
- Miljöpåverkan / samråd vattenverksamhet
- Buller
- Markfrågor
- Synpunkter & allmänna frågor
- Fika med möjlighet till att se på kartmaterial



Presentation av deltagare

Trafikverket

- Gunilla Björklund Projektledare
- Tobias Pettersson Projektingenjör
- Camilla Stellén Markförhandlare

Sweco (konsult)

- Sofia Rosendahl Uppdragsledare
- Peder Eriksson Vägutformning
- Elin Nilsson Plansamordning
/Markförhandling
- Anna Westerlund Miljö
- Sara Dahlsten Bullerutredning

Pågående E4-projekt i Västerbotten

- Djäkneboda – Bygdeå
- Sikeå – Gumboda
- Trafikplats Sikeå
- Gumboda – Grimsmark
- (Grimsmark – Broänge)
- Broänge – Daglösten
- Daglösten – Ljusvattnet
- (Ljusvattnet – Yttervik)

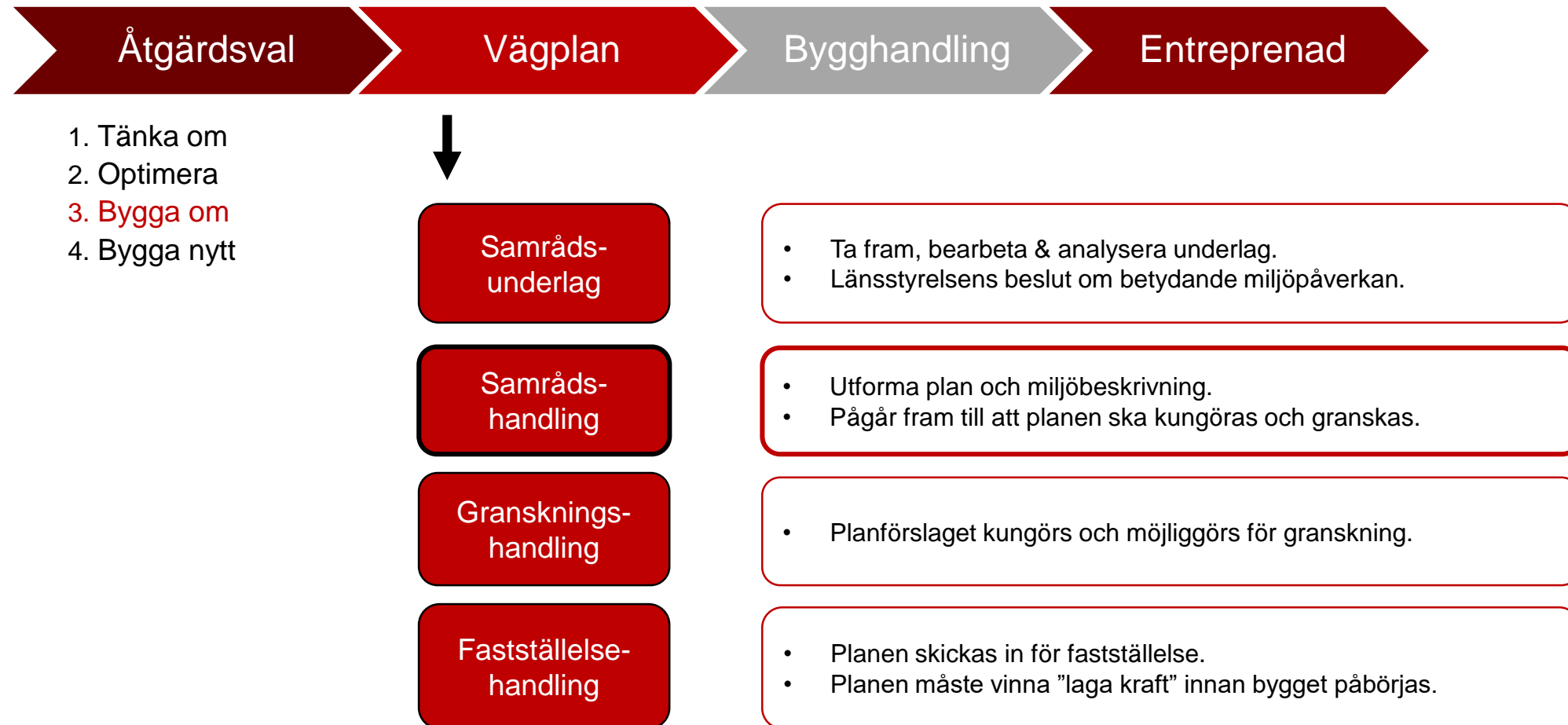


Syftet med samrådsmötet



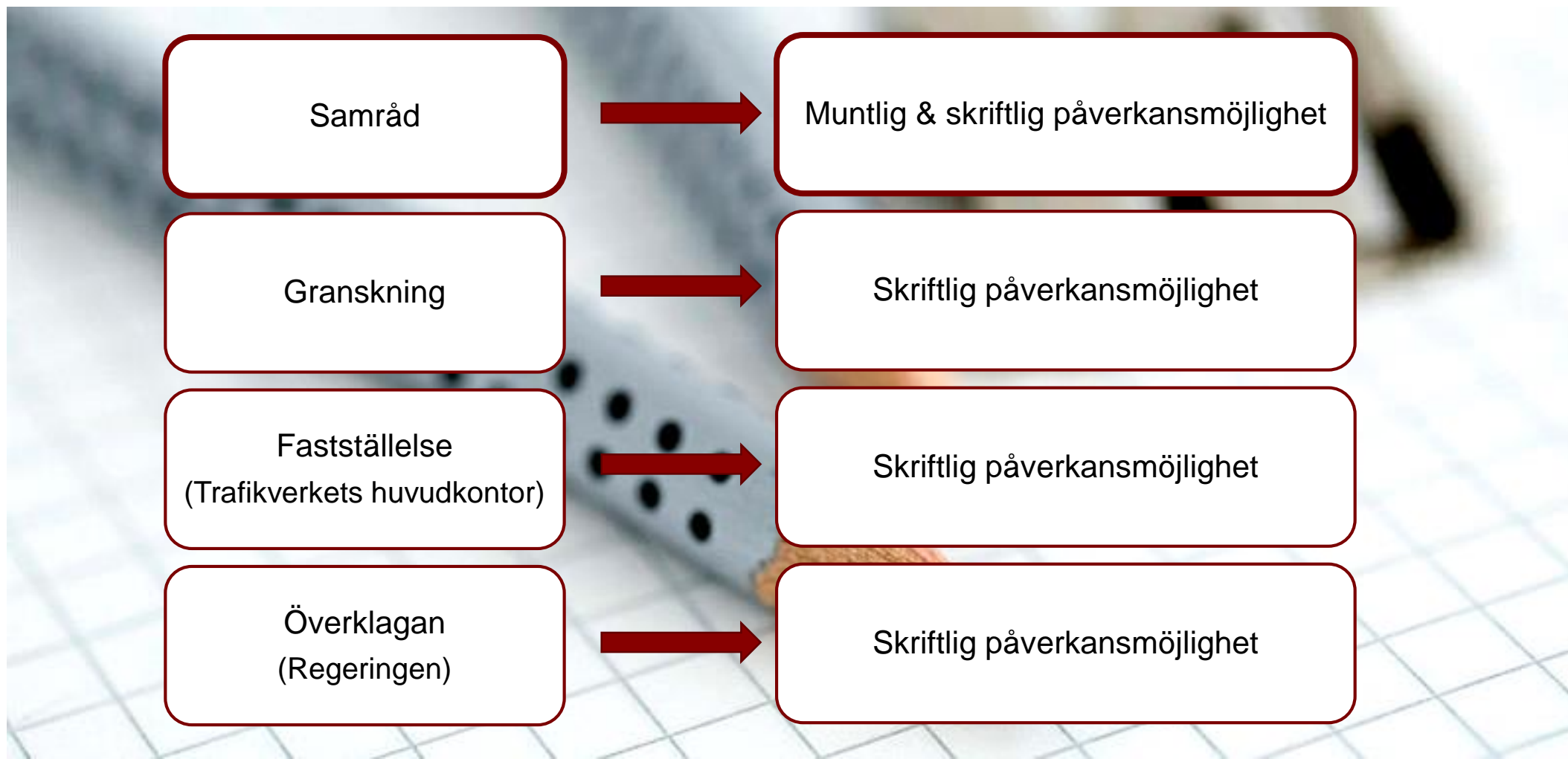
Utbyta information och inhämta
synpunkter på förslaget till vägplan

Planläggningsprocessen



Planläggningsprocessen

Hur kan du påverka projektet?



Tidplan

Samrådsmöte

2023-03-15

Allmänhetens granskning av vägplanen

juli/augusti 2023

Vägplanen för fastställelse

december 2023

Framtagande av Bygghandling

2024-2025

Planerad byggstart

våren 2029

Bedömd produktionskostnad ca 300 – 350 mnkr



Presentation av vägförslaget



Nuläge

- **Vägsträcka som ska åtgärdas:** ca 8,0 km
- **Befintlig väg:** Tvåfältsväg utan mitträcke; 9 m bred
- **Skyltad hastighet:** 80 km/h. Sommartid 70 km/h förbi Ljusvattnet

Syfte med ombyggnationen

- Öka trafiksäkerheten och förbättra framkomligheten



E4 DAGLÖSTEN-LJUSVATTNET

Datum: 2022-05-09
Skala (A4): 1:750 000
0 30 60 m
© Lantmäteriet, Geo datassam verkan

Teckenförklaring

- Vägplan start/slut
- Aktuell vägsträcka

Åtgärder som ingår i vägförslaget

- Befintlig väg (9m) breddas till 14m bred 2+1 mötesseparererad väg
- Genom Daglösten planeras för ett körfält i vardera riktningen (1+1) med mitträcke. E4 breddas här till 10,0 m i och med närhet till bebyggelse på båda sidor om E4.
- Stängning av ett stort antal direktanslutningar
- Enskilda vägar anläggs
- Befintliga enskilda vägar samordnas och leds till mer trafiksäkra C-korsningar som ansluter till E4
- I Övre Bäck anläggs 2st lägen för busshållplatser
- Ny planskild gång- och cykelport under E4 vid Övre Bäck

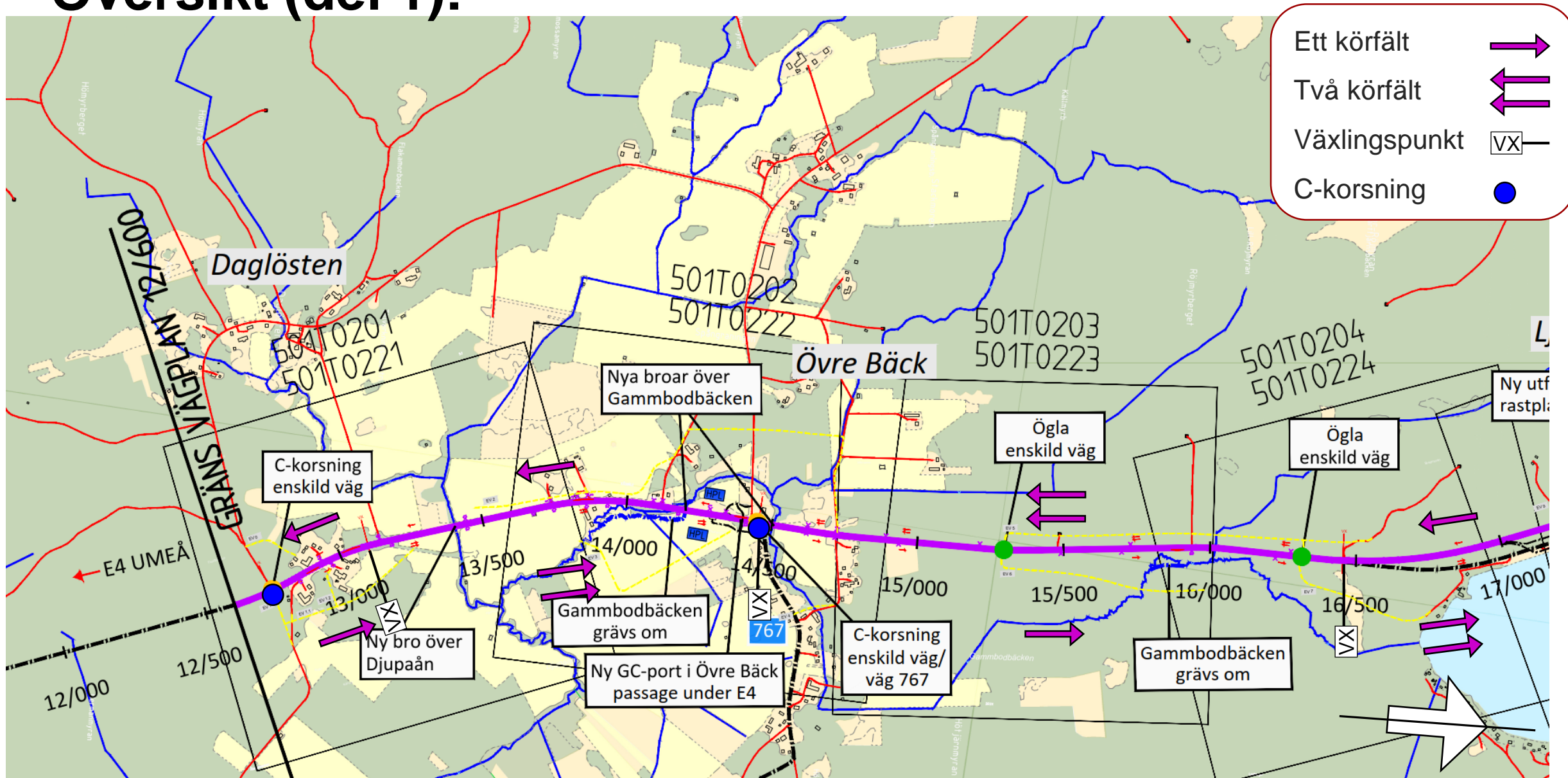


Åtgärder som ingår i vägförslaget

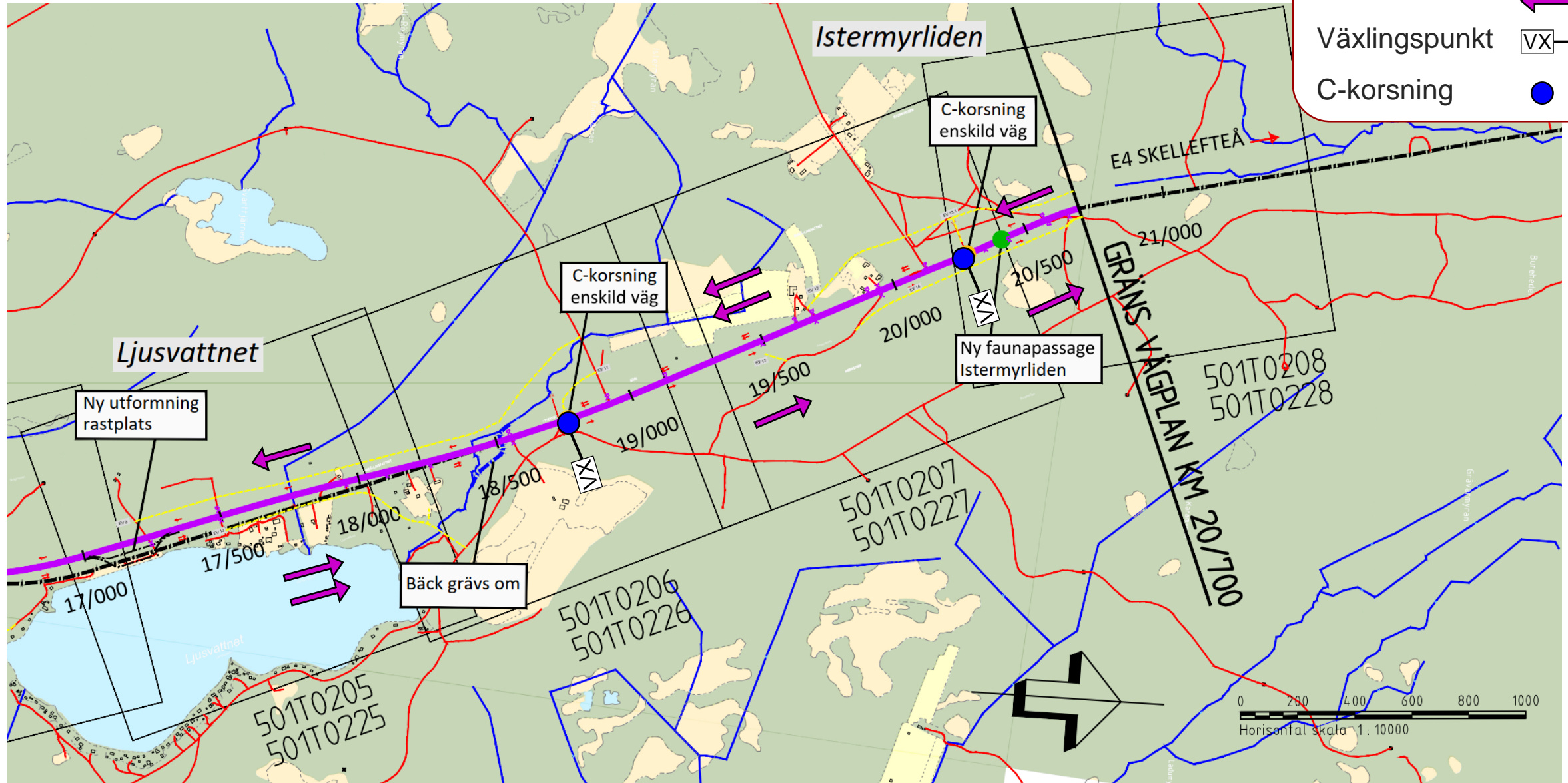
- Planskild faunapassage vid Anderstorp/Istermyrliden
- Viltpassager i plan utreds
- Nytt viltstängsel
- Nya broar anläggs över Djupaån vid Daglösten och över Gammbodbäcken vid Övre Bäck
- Omgrävning av Gammbodbäcken
- Kurvrätning av E4 vid Ljusvattnet, en sträcka om ca 2 km flyttas ca 50 m västerut
- Rastplatsen vid Ljusvattnet byggs om till gällande krav för rastplatser
- Fastighetsnära bullerskyddsåtgärder
- Vägnära bullerskyddsåtgärder utreds



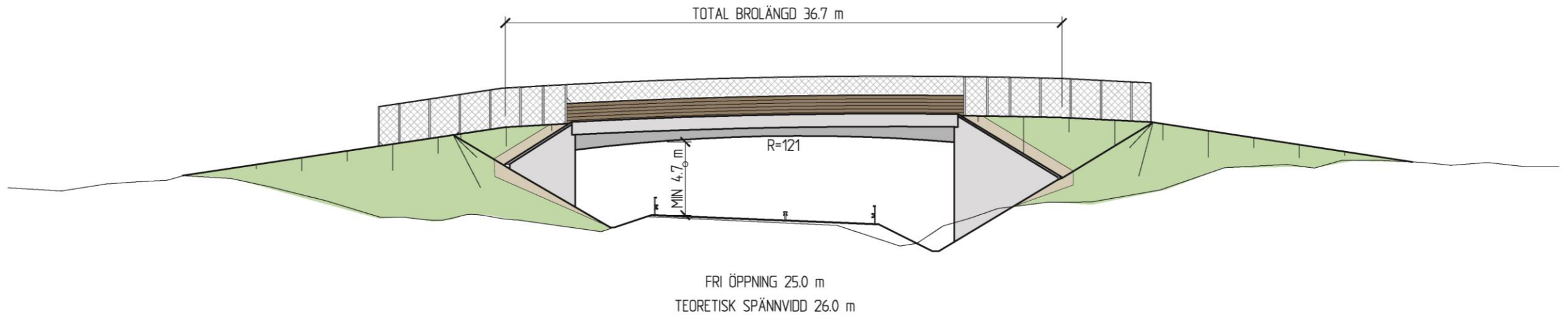
Översikt (del 1):



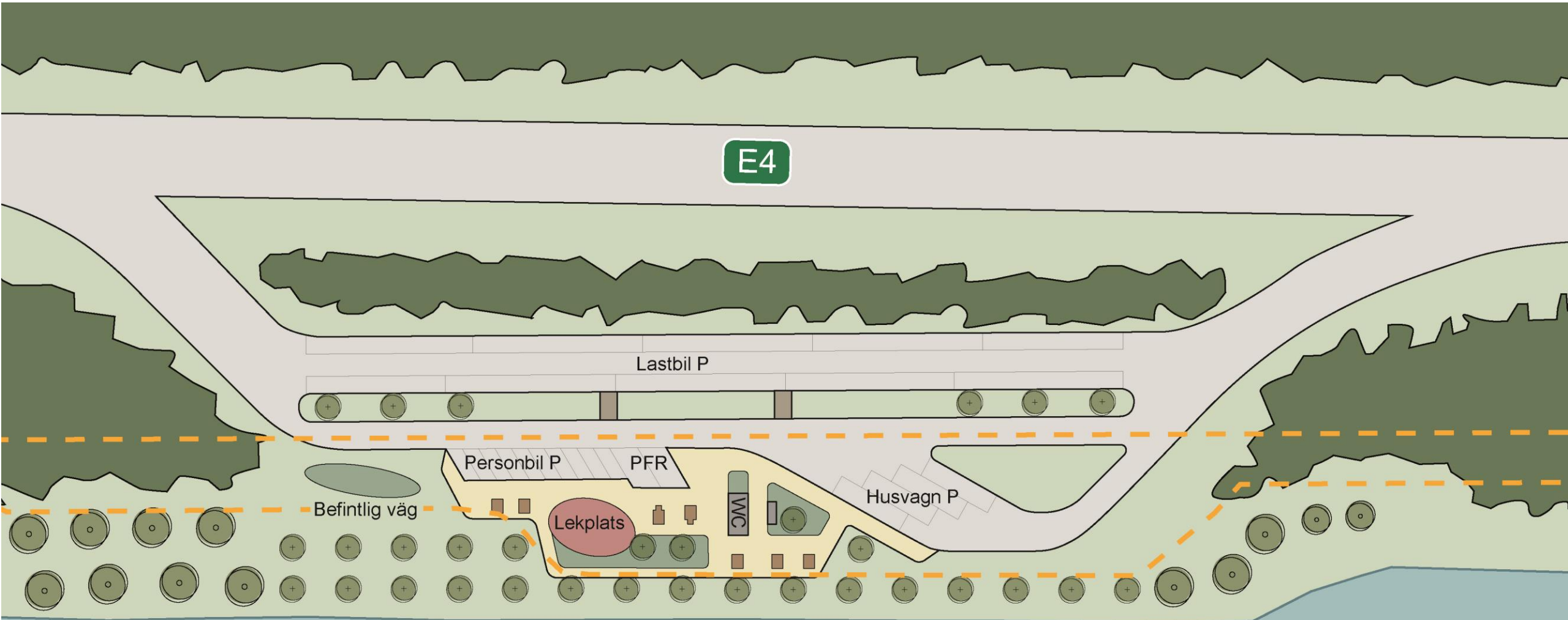
Översikt (del 2):



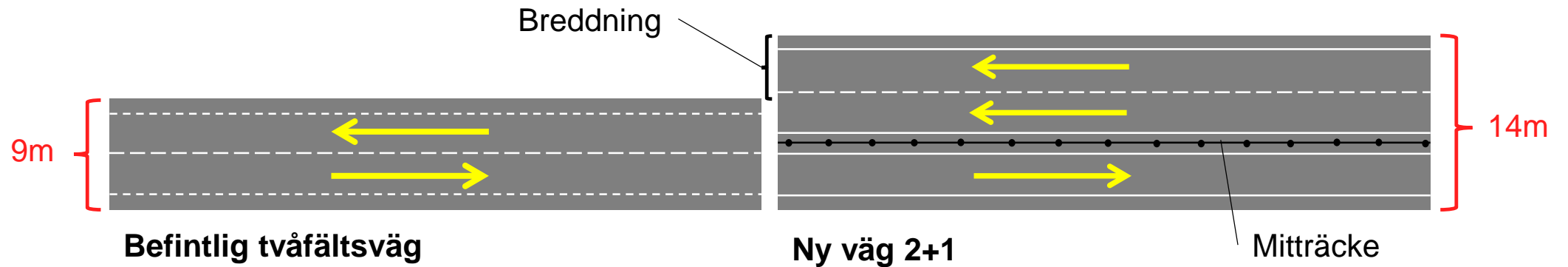
Faunapassage Anderstorp/Istermyrliden



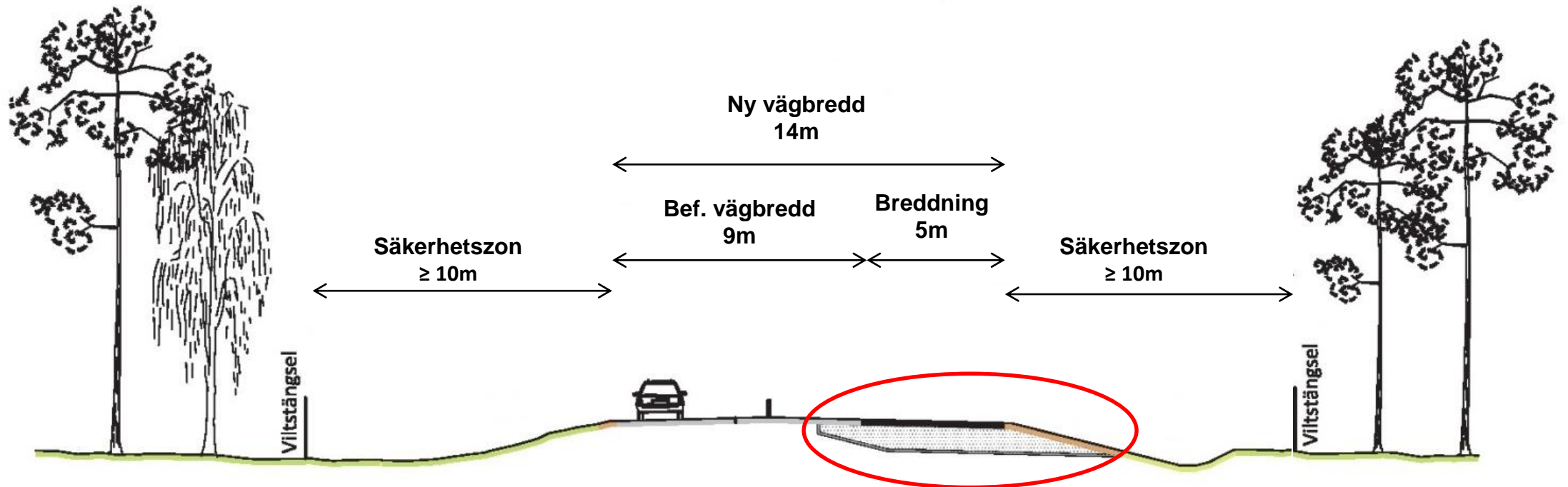
Rastplats Ljusvattnet



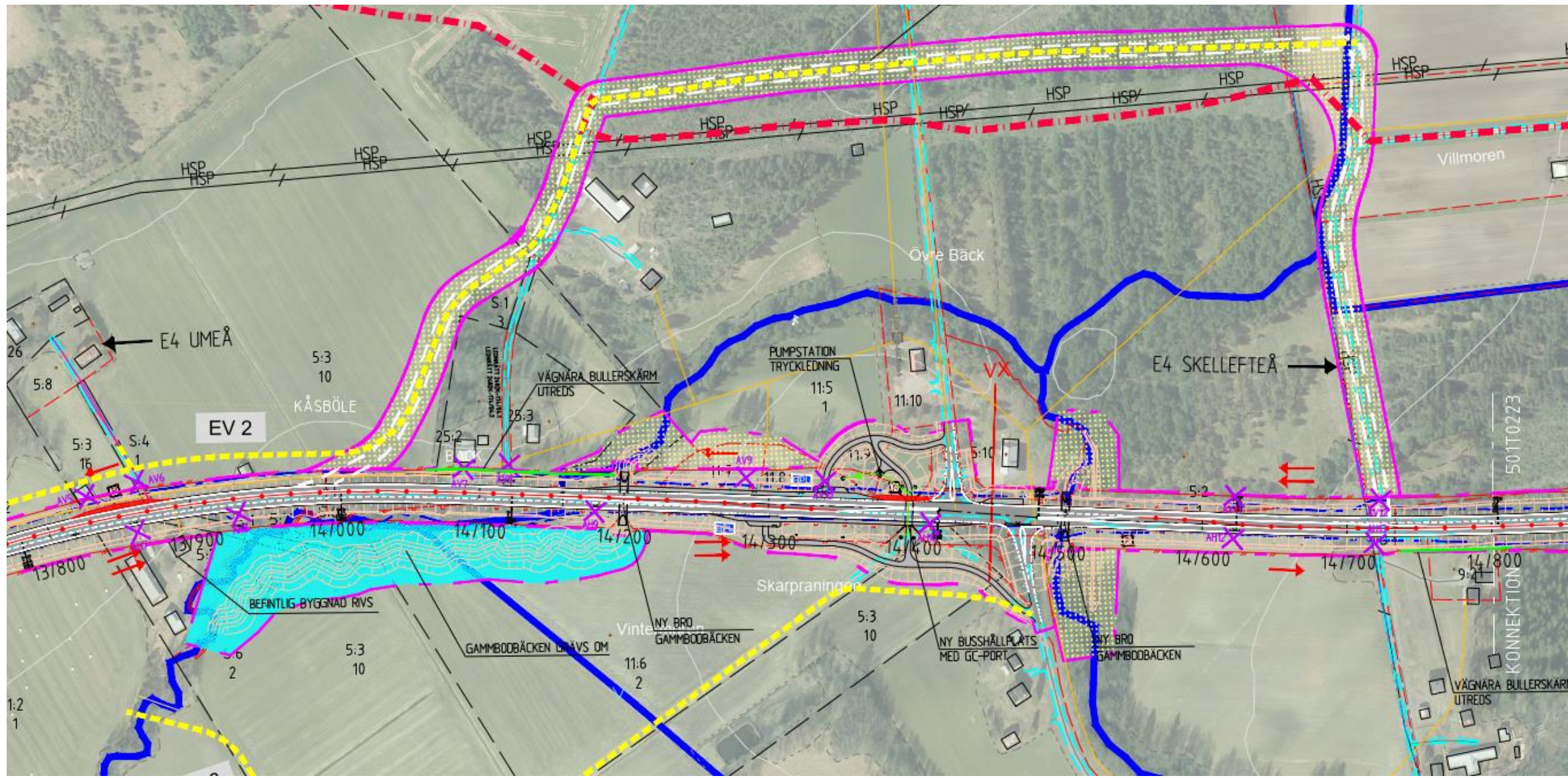
Breddning av befintlig väg



Breddning av befintlig väg



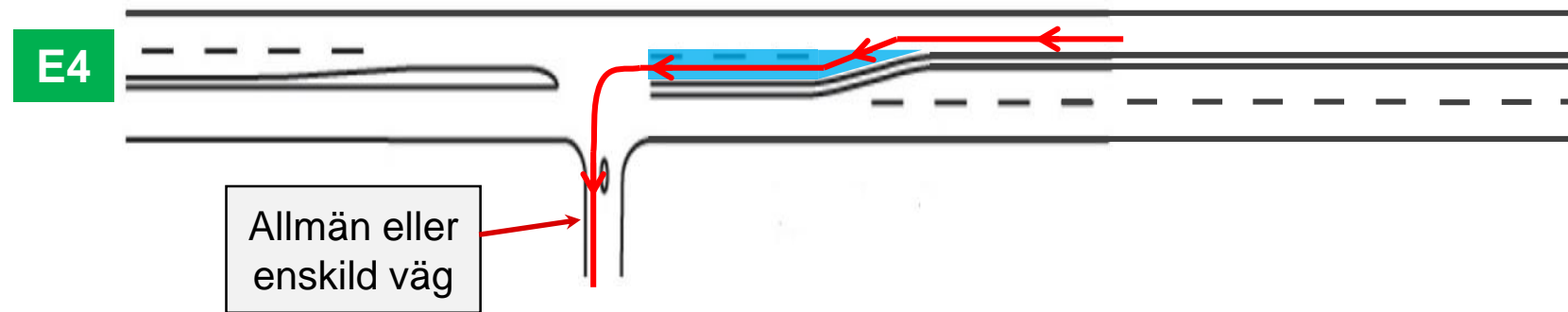
Tillfällig förbifart – Övre Bäck



Principutformning för vänstersväng

C-KORSNING

Har ett särskilt körfält vid korsningsläget för fordon som svänger vänster.



Direktanslutningar till E4 stängs - nya enskilda vägar byggs



A photograph of a stone arch bridge crossing a stream. The bridge is built with large, grey stone blocks. The surrounding landscape is rural, with a grassy bank on the left and a line of trees in the background. The water in the stream is dark and reflects the sky.

Miljö i vägplanen

Miljöbeskrivning

I den här vägplanen tar vi fram en miljöbeskrivning som är en del av vägplanen. Det är ett dokument som beskriver miljöförutsättningar, de skyddsåtgärder som beslutas i vägplanen, och en bedömning av miljöpåverkan och vilka konsekvenser som uppstår.



Samla in
underlagsmaterial,
identifiera
miljövärden

Samråd

Analysera,
samarbeta inom
projektet

Besluta om
skyddsåtgärder,
beskriva
miljöeffekter

Miljöbeskrivning och
skyddsåtgärder
arbetas in i
vägplanen

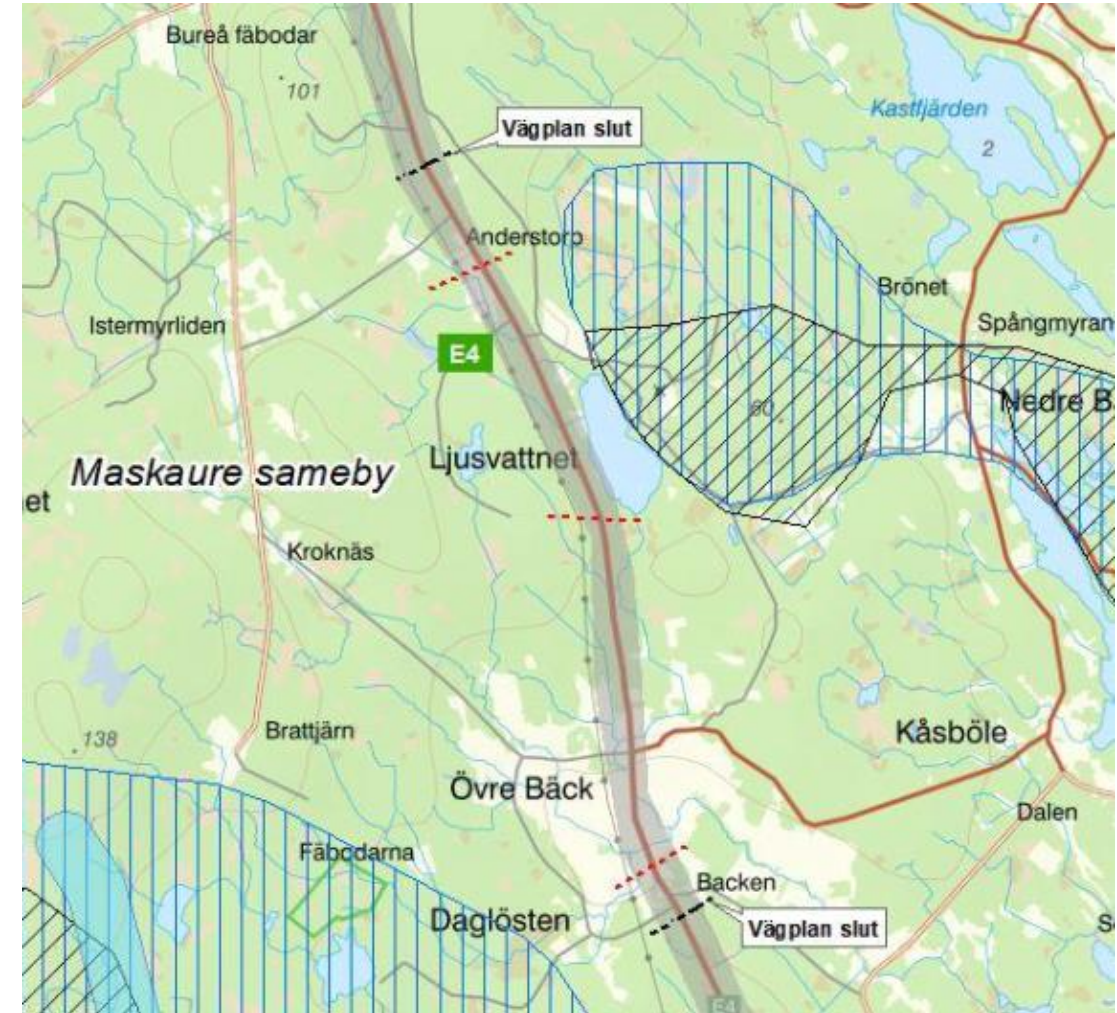
Åtgärderna förs
vidare till
bygghandlingarna

Miljöaspekter

Dessa miljöaspekter hanteras i det här projektet.

- Landskapsbild
- Naturmiljö
- Kulturmiljö
- Rekreation och friluftsliv
- Rennäring och vilt
- Boendemiljö inkl. buller
- Yt- och grundvatten
- Jord- och skogsbruk
- Förorenade områden
- Påverkan under byggtiden

Till höger framgår rennäringens intressen i området.



Miljöpåverkan

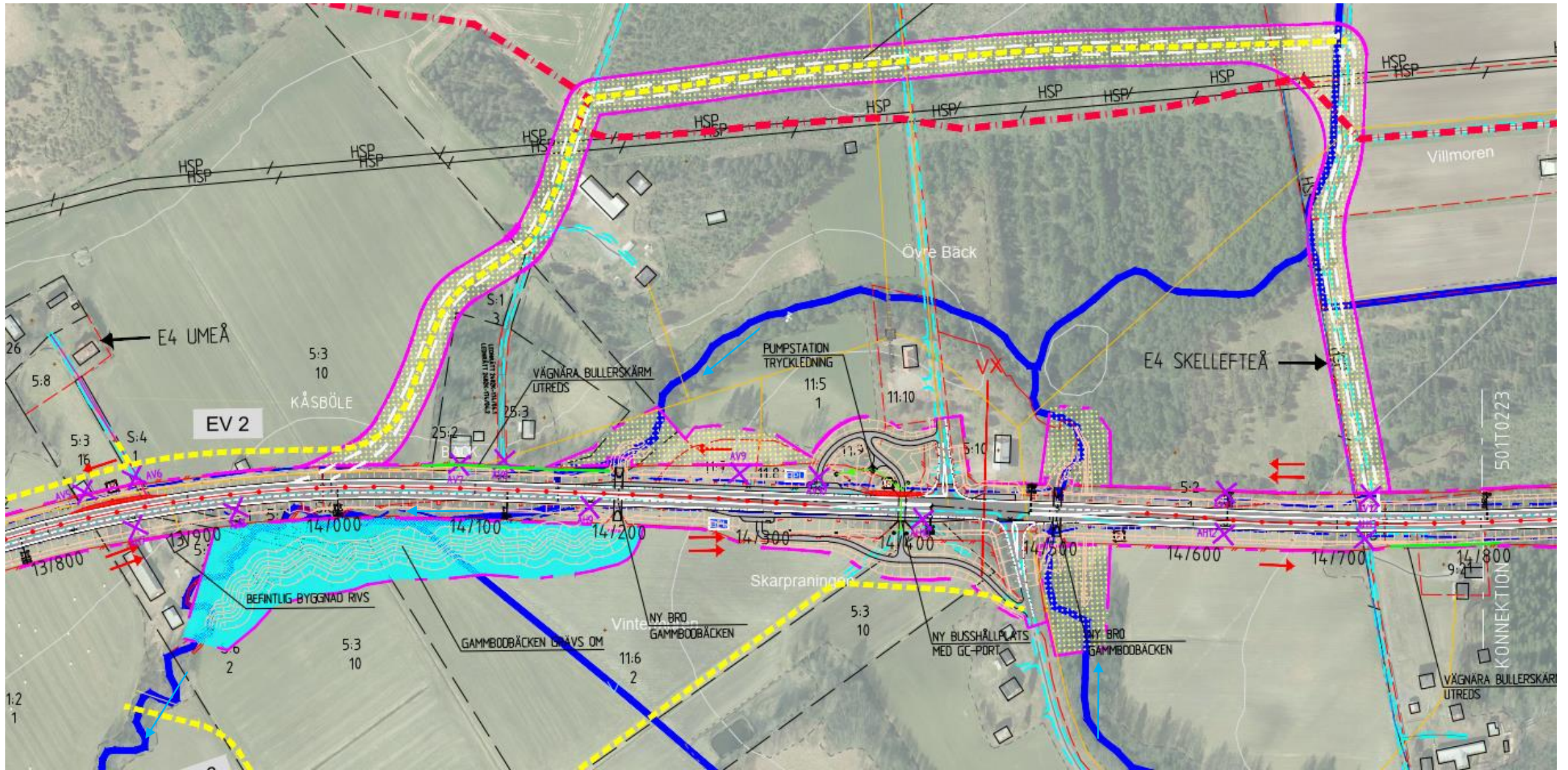
- Landskapsbilden påverkas av större väganläggning och genom kurvrätning förbi rastplatsen
- Markintrång längs hela sträckan, lokal påverkan på vissa naturvärden och Gammbodbäcken.
- Fornlämningar (3 milstenar): en kan behöva flyttas. Viss påverkan kolbottnar.
- Lite högre ljudnivå från trafiken i och med högre hastighet på E4. Förbi Ljusvattnet ökar avstånd mellan bebyggelse och väg
- Mer heltäckande viltstängsel ökar barriäreffekt för djur lokalt. Passager anordnas, bland annat faunabro norr om Ljusvattnet.

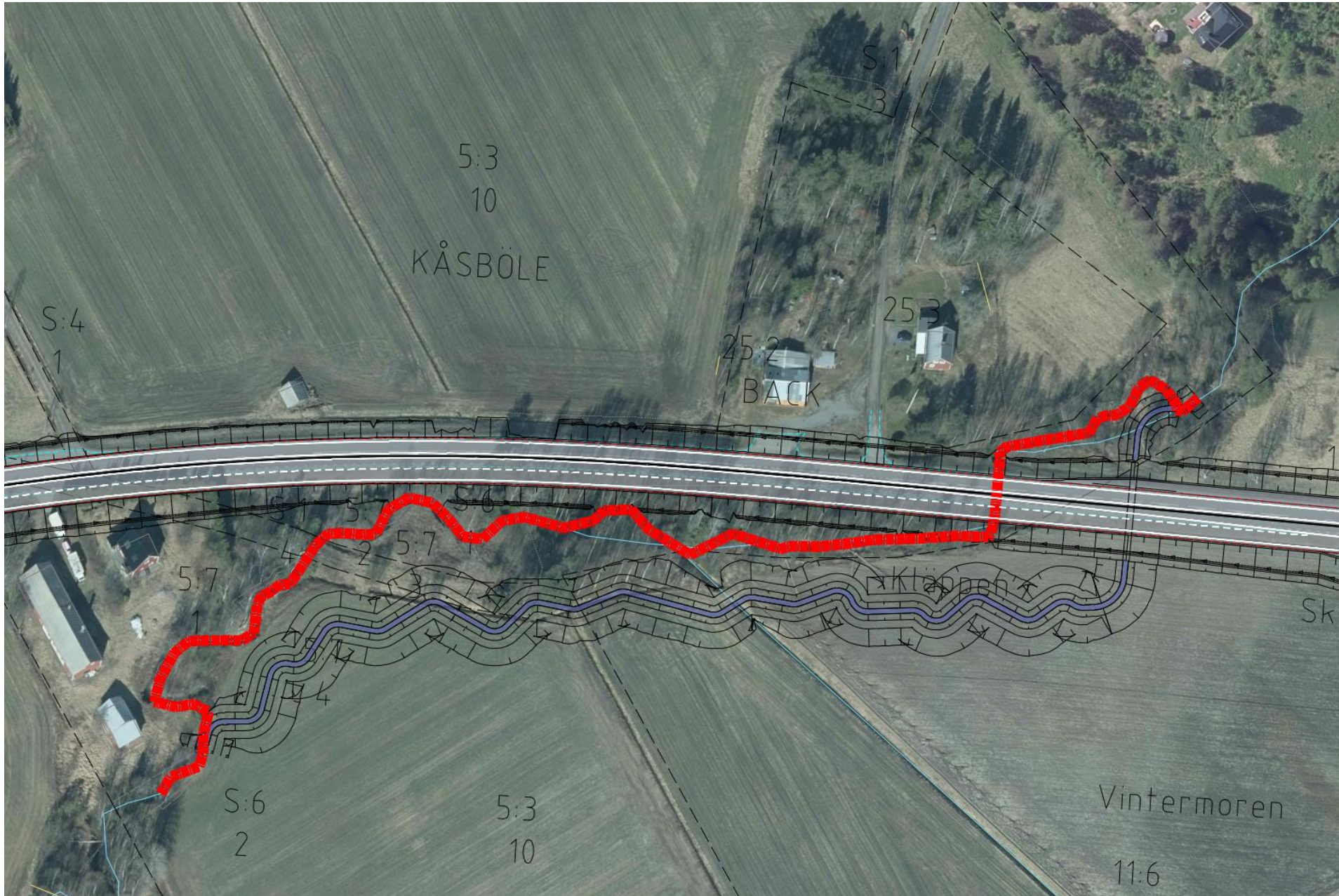


Gammlobäck: bäckfåra nedströms Södra - Bro



Omgrävning Gammbodbäcken

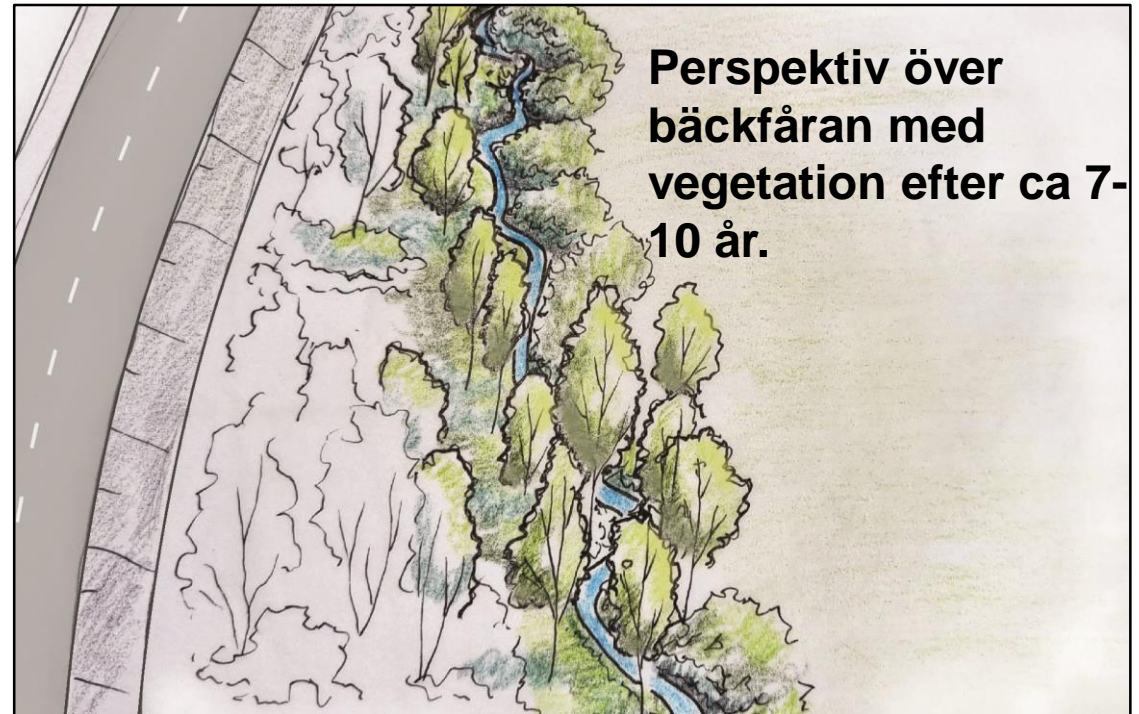




Förslag på utformning, år 2-3



Sektion över bäckfåran med slutgiltig vegetation efter ca 30-40 år



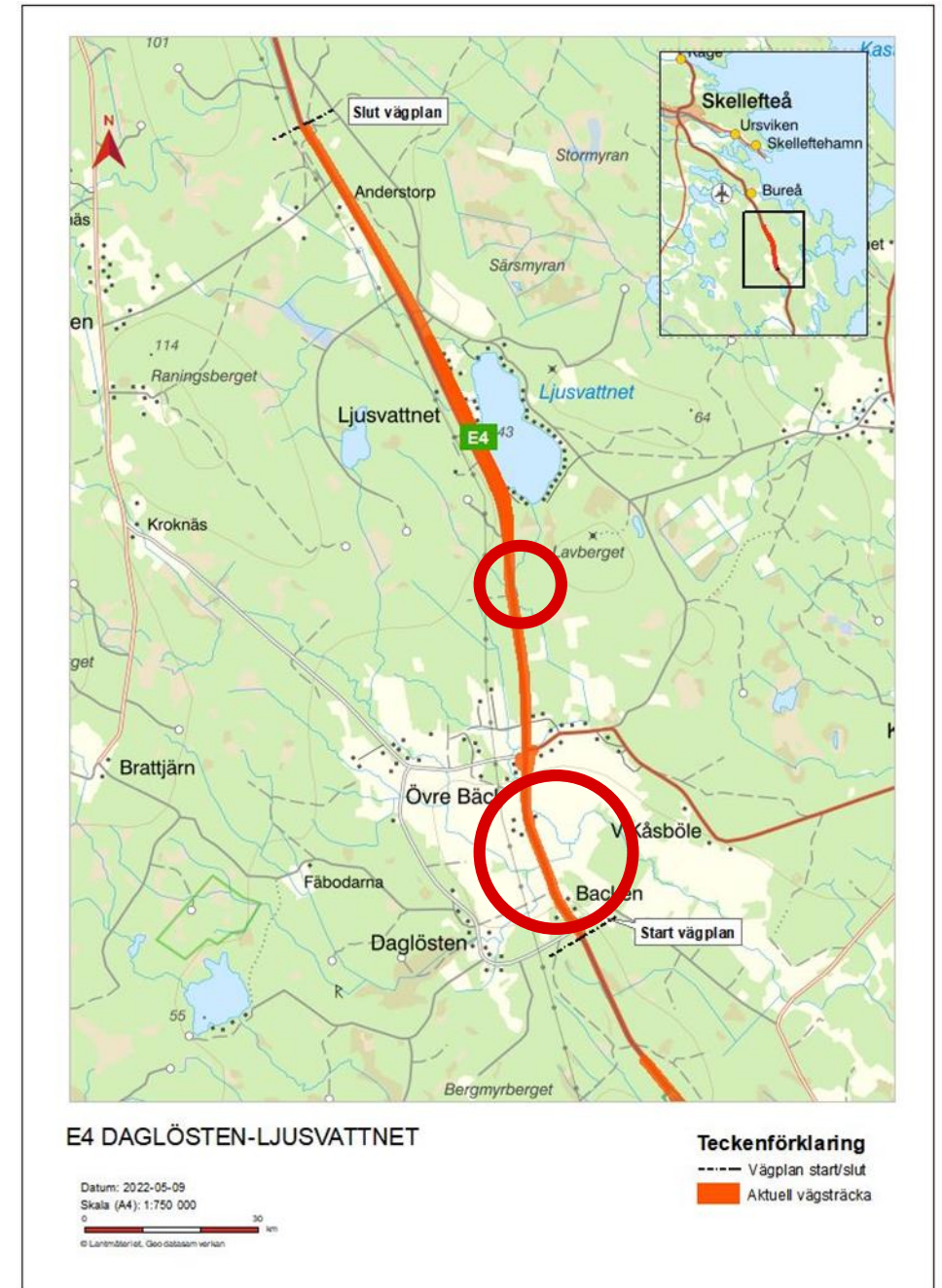
Påverkan under byggtiden

- Begränsad framkomlighet
- Buller från arbetsmaskiner
- Tillfälligt påverkade ytor – etablering, massupplag, tillfälliga vägar
- Tillfällig påverkan på vattendrag



Vattenverksamhet

- Prövning enligt 11 kapitlet miljöbalken för två vattendrag
- Omgrävning Gammbodbäcken och nya broar Gammbodbäcken och Djupaån. Troligen också anläggande av erosionsskydd längre upp i systemet.
- Behålla så långt möjligt vattendragens naturliga form och funktion
- Strandpassage medelstora däggdjur i nya broar
- Begränsa grumling i vattnet
- Försiktighetsåtgärder i samband med hantering av miljöfarliga ämnen under byggtiden



Buller



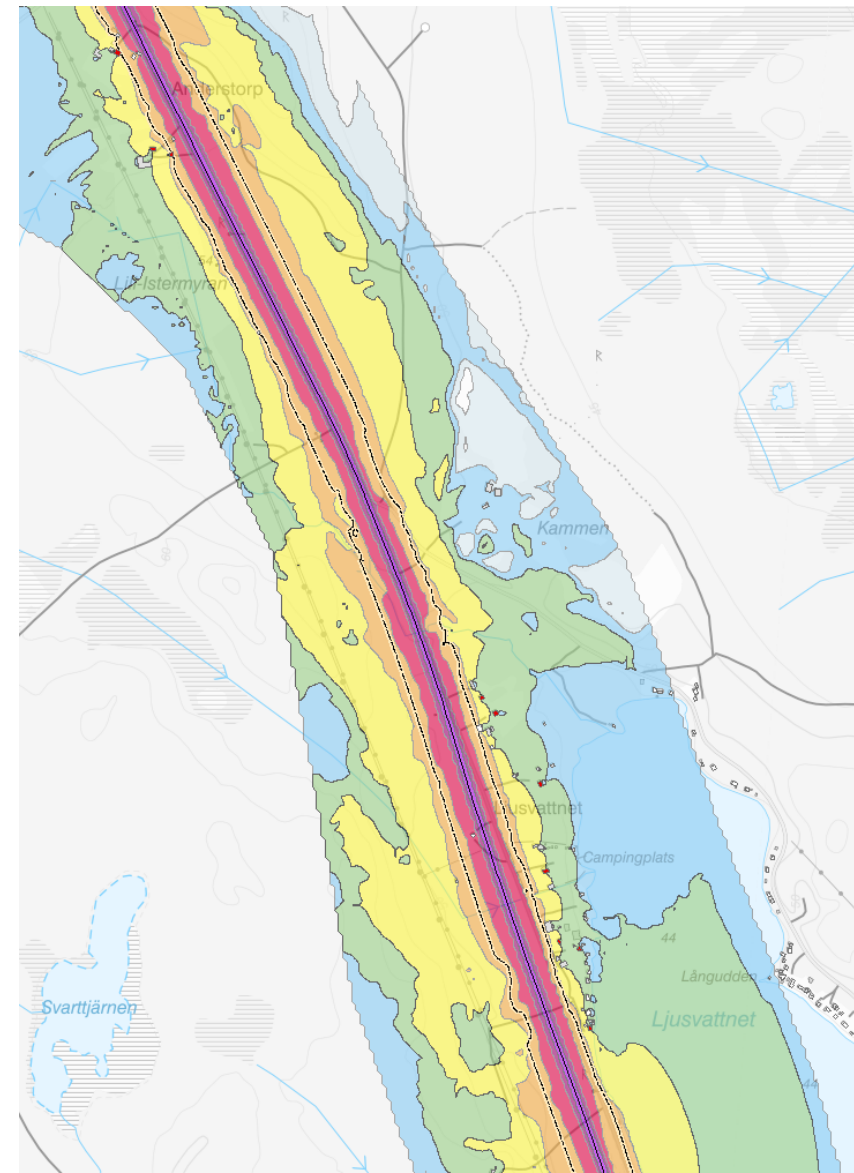
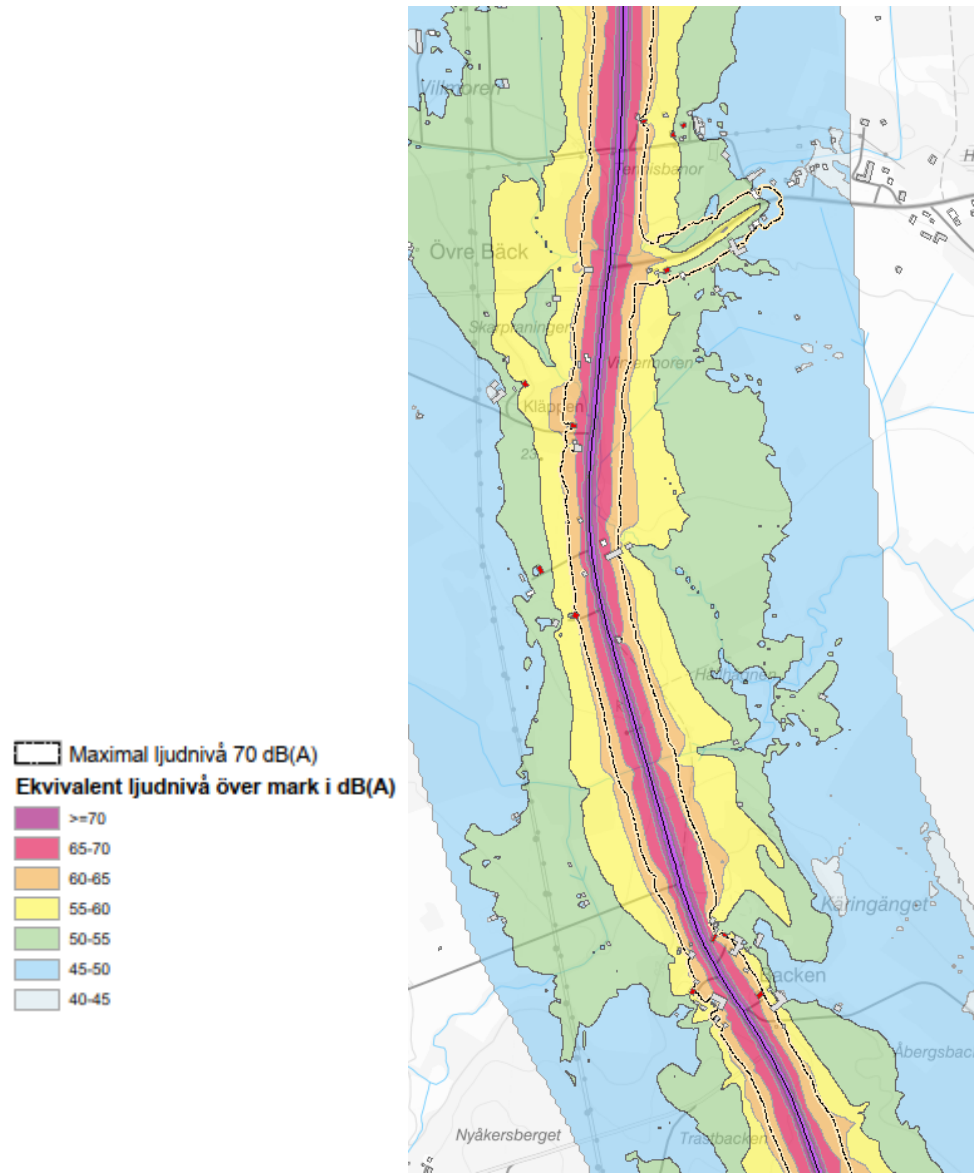
Bullerpåverkan på fastigheter

Definitionen för buller:
Oönskat ljud

Riktvärden för buller som gäller för projektet

- Ekvivalent ljudnivå, L_{eq}
 - utomhus vid fasad och uteplats – 55 dBA
 - Inomhus – 30 dBA
- Maximal ljudnivå, L_{max}
 - Utomhus vid uteplats – 70 dBA
 - Inomhus – 45 dBA

Bullerutredning



Bullerskyddsåtgärder

Beteckning	Åtgärdsförslag		Kommentar
	Vägnära bullerskyddsåtgärder	Fastighetsnära bullerskyddsåtgärder	
SKELLEFTEÅ ANDERSTORP 2:1 hus 1			Riktvärden för inomhusmiljö och uteplats överskrids inte
SKELLEFTEÅ BUREÅ-LJUSVATTNET 1:13		yttre inventering	
SKELLEFTEÅ BUREÅ-LJUSVATTNET 1:21		fördjupad utredning fasad	Riktvärden för uteplats överskrids inte
SKELLEFTEÅ BUREÅ-LJUSVATTNET 1:22 hus 1			Riktvärden för inomhusmiljö och uteplats överskrids inte
SKELLEFTEÅ BUREÅ-LJUSVATTNET 1:3 hus 1			Riktvärden för inomhusmiljö och uteplats överskrids inte
SKELLEFTEÅ BUREÅ-LJUSVATTNET 1:3 hus 2		fördjupad utredning fasad	Riktvärden för uteplats överskrids inte
SKELLEFTEÅ BUREÅ-LJUSVATTNET 1:32		yttre inventering	
SKELLEFTEÅ BUREÅ-LJUSVATTNET 1:37			Riktvärden för inomhusmiljö och uteplats överskrids inte
SKELLEFTEÅ BUREÅ-LJUSVATTNET 1:4 hus 1			Riktvärden för inomhusmiljö och uteplats överskrids inte
SKELLEFTEÅ BUREÅ-LJUSVATTNET 1:6			Riktvärden för inomhusmiljö och uteplats överskrids inte
SKELLEFTEÅ BÄCK 11:2		fördjupad utredning fasad åtgärd uteplats	
SKELLEFTEÅ BÄCK 11:5			Riktvärden för inomhusmiljö och uteplats överskrids inte
SKELLEFTEÅ BÄCK 25:3	vägnära skärm utreds		
SKELLEFTEÅ BÄCK 4:15 hus 2		fasadåtgärd	Riktvärden för uteplats överskrids inte
SKELLEFTEÅ BÄCK 9:20 hus 1			Riktvärden för inomhusmiljö och uteplats överskrids inte
SKELLEFTEÅ BÄCK 9:20 hus 2			Riktvärden för inomhusmiljö och uteplats överskrids inte
SKELLEFTEÅ BÄCK 9:21	vägnära skärm utreds	fördjupad utredning fasad	
SKELLEFTEÅ DAGLÖSTEN 4:2	vägnära skärm utreds	fördjupad utredning fasad	
SKELLEFTEÅ DAGLÖSTEN 4:2 Hus 2	vägnära skärm utreds		
SKELLEFTEÅ DAGLÖSTEN 4:3	vägnära skärm utreds		
SKELLEFTEÅ DAGLÖSTEN 4:3 hus 2	vägnära skärm utreds		
SKELLEFTEÅ DAGLÖSTEN 9:1			Riktvärden för inomhusmiljö och uteplats överskrids inte
SKELLEFTEÅ KÅSBÖLE 5:8		yttre inventering	

Markfrågor



Förberedande arbeten

Trafikverket och Sweco har rätt att få tillträde till fastighet vid:

- Mätning och utstakning
- Grundundersökningar (t.ex. arkeologi & geoteknik) samt förberedande åtgärder.

Vid dessa arbeten ska:

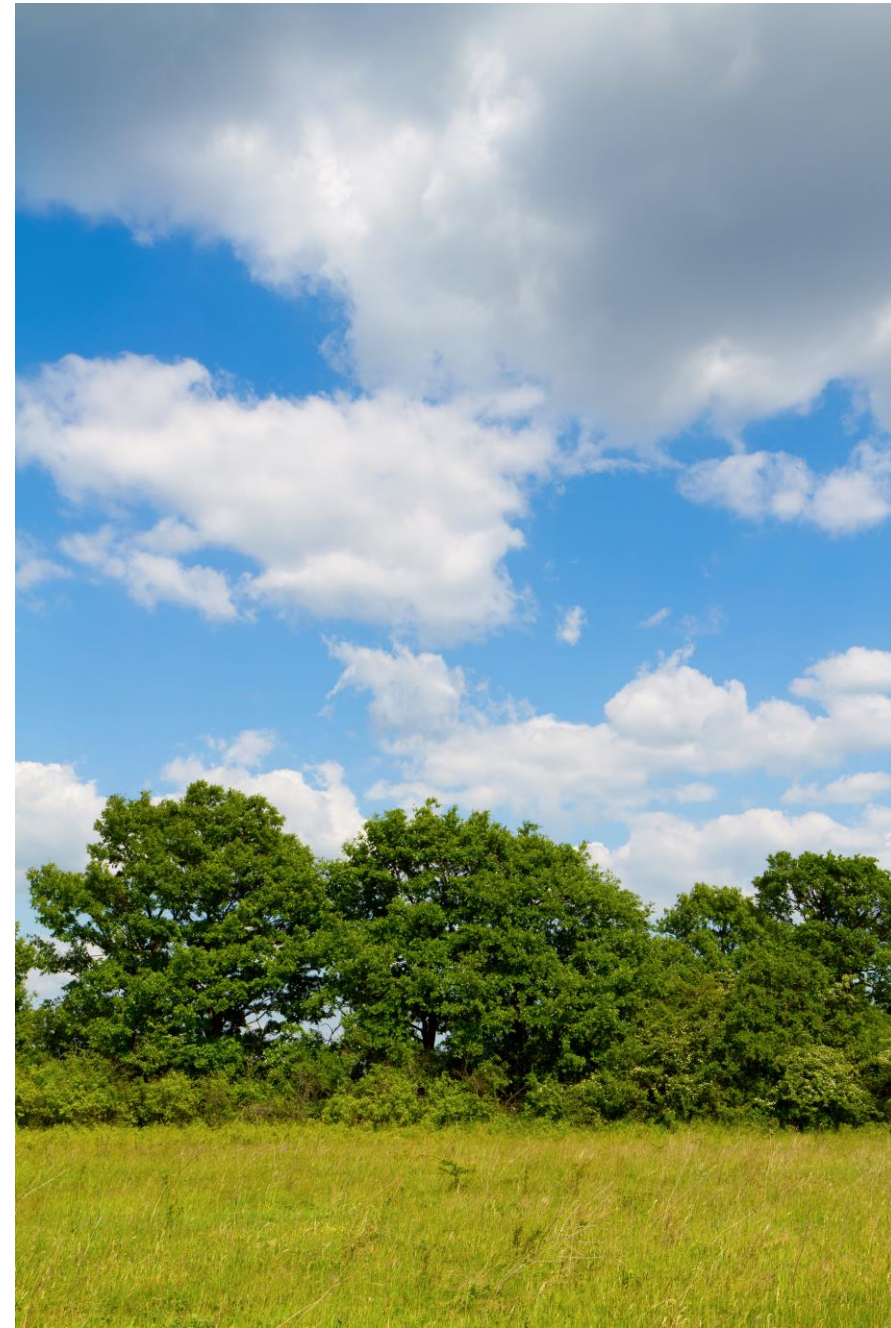
- Skador om möjligt undvikas
- Träd i trädgård ej fällas eller skadas utan fastighetsägarens medgivande.

Skador ska ersättas enligt väglagen.

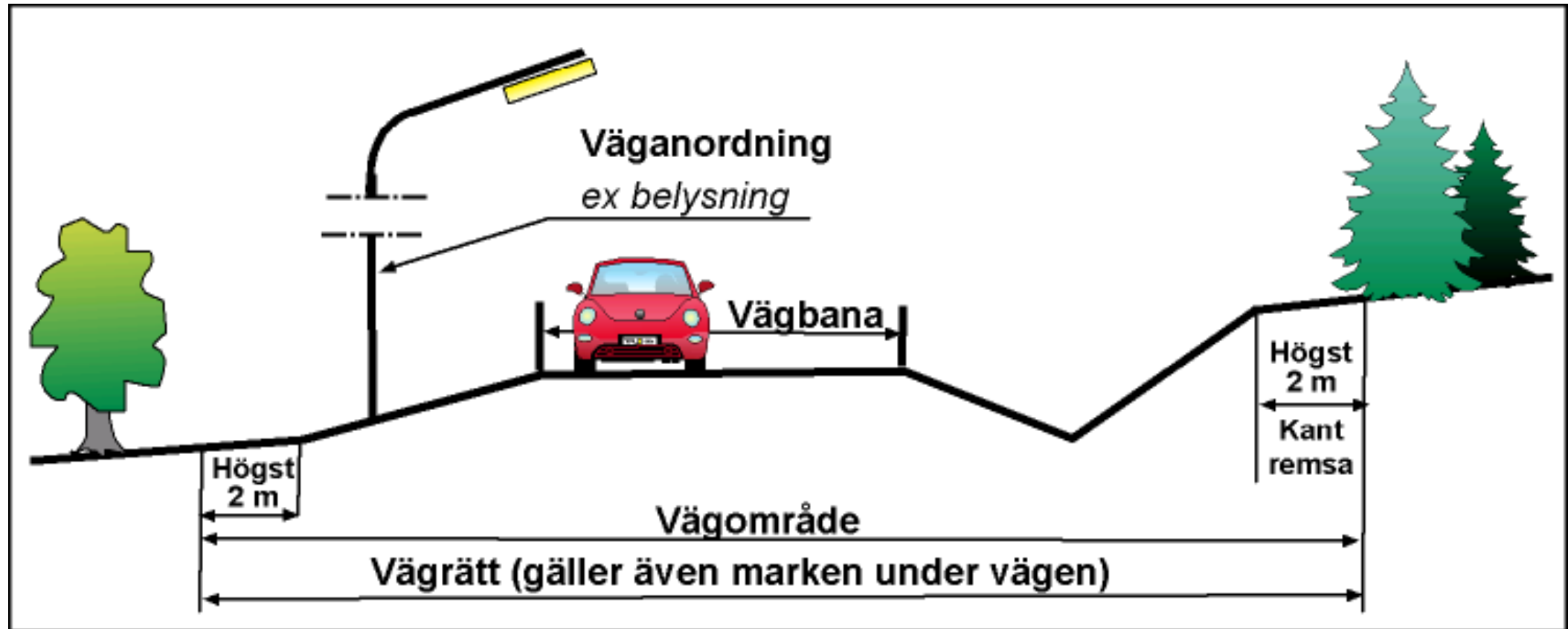


Vägrätt

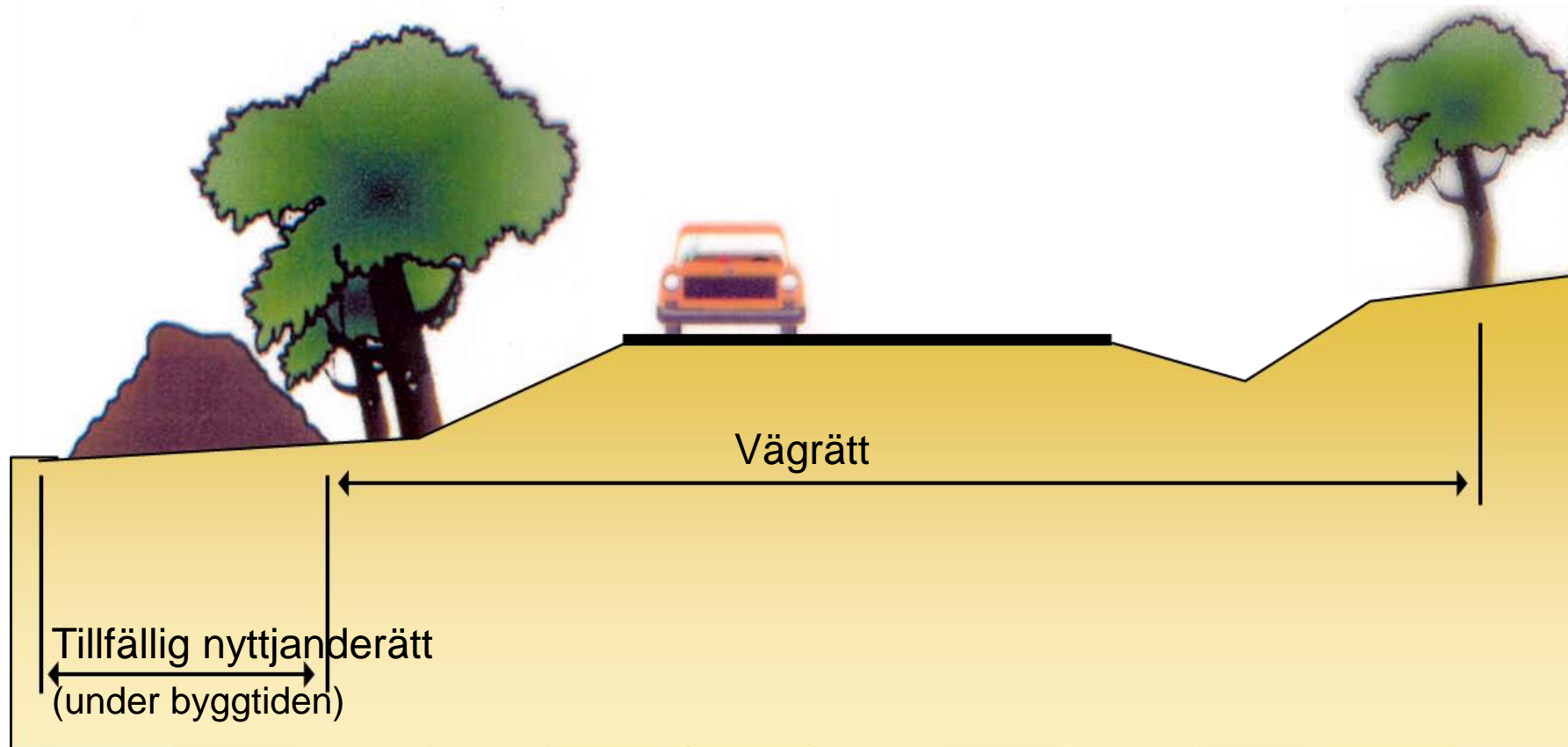
- Vägrätt innebär att väghållaren får **bestämma över markens användning** under den tid vägrätten gäller, men också att väghållaren får **använda tillgångar** som t.ex. jordmassor inom vägområdet (30 § Väglagen).
- Vägrätten uppkommer genom att **väghållaren tar mark i anspråk** med stöd av en fastställd vägplan. När vägens sträckning över fastigheten är tydligt utmärkt och vägarbetet påbörjats anses marken ha tagits i anspråk (31 § Väglagen).
- Vägrätten **upphör när vägen dras in** (32 § Väglagen).



Vägområde



Mark under byggtiden



2 typer av vägar i detta projekt

Allmän statlig väg - E4
Väghållare: Staten (Trafikverket)

Väglagen

Enskild väg
*Väghållare: Enskild markägare,
samfällighetsföreningar, GA:n*

Anläggningslagen



2 typer av vägar i detta projekt

Allmän statlig väg - E4
Väghållare: Staten (Trafikverket)

Väglagen
Vägplan

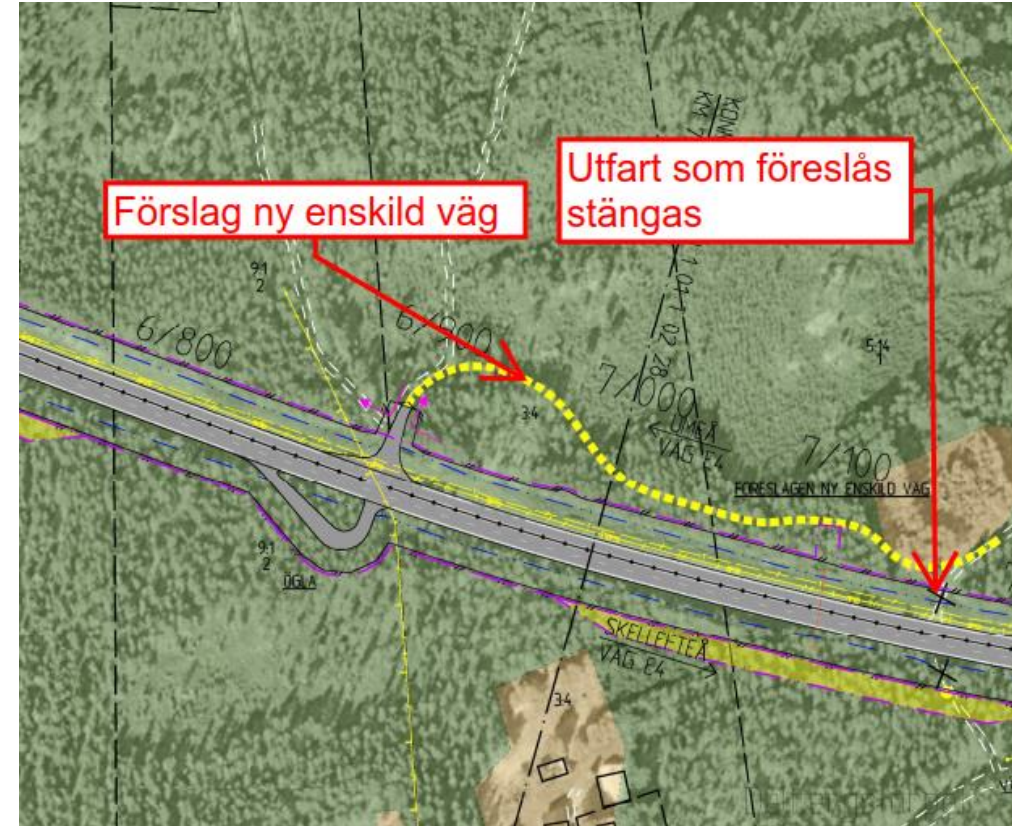


Enskild väg
*Väghållare: Enskild markägare,
samfällighetsföreningar, GA:n*

Anläggningslagen
Lantmäteriförrättning

Enskilda vägar

- Enskilda vägar fastställs inte i vägplanen.
- Enskilda vägar är endast ett förslag till lösning.
- Lantmäteriförrättning
 - Fastställa läget på enskilda vägar.
 - Bilda förening för förvaltning av vägar.
- Enskilda vägar byggs och bekostas av Trafikverket.
- Anslutningar till allmän väg spärras genom särskilt beslut.



Ersättning

Vem kan få ersättning?

- Fastighetsägare, servitutshavare, nyttjanderättshavare, t.ex. jordbruksarrendatorer.

Vad ersätts?

- Marknadsvärdesminskningen + 25 %
- Annan skada
- Uppräkning med index och ränta.

Inlösen av fastighet

- Stort intrång på fastigheten → inlösen
- Tidig inlösen i undantagsfall.



Tillgängligt material

Samrådsmaterialet samt information om *planläggningsprocessen* och *markfrågor* för projektet E4 Daglösten-Ljusvattnet finns tillgängligt under perioden **2023-03-15 – 2023-03-29** på

Trafikverkets webbplats, www.trafikverket.se/daglosten-ljusvattnet



Kontaktuppgifter

Projektledare

Gunilla Björklund

e-post: gunilla.bjorklund@trafikverket.se

tel: 010 - 123 84 09

Markförhandlare

Camilla Stellén

e-post: camilla.stellen@trafikverket.se

tel: 010 - 123 74 38



Synpunkter

Vi vill ha dina synpunkter senast **onsdag 29 mars, 2023**.

Märk din synpunkt med ärendenummer **TRV 2016/61334**.

Synpunkter skickas till:

Trafikverket

Ärendemottagningen

Box 810

781 28 Borlänge

Eller via **e-post**:

investeringsprojekt@trafikverket.se

Tack för oss!

Allmänna frågor?

Vi finns tillgängliga för frågor fram till kl 19.30

